

ZI
LATVIJAS NACIONĀLĀ BIBLIOTĒKA

ZINĀTNISKĀS METODIKAS UN BIBLIOGRĀFIJAS NODAĻA

LATVIJAS BIBLIOTĒKU
DARBA RĀDĪTĀJI

1990

LATVIJAS NACIONĀLĀ BIBLIOTĒKA

RĪGA 1991

Latvijas Nacionālā
BIBLIOTĒKA

0308100627

024

La 810

Z

02:31

Sastādītāji: S. G a l s a (pārskats par bērnu bibliotēku darbu)

L. H i m l e r e (pārskats par Kultūras ministrijas sistēmas pieaugušo bibliotēku darbu)

D. R i e k s t i ņ a (pārskats par citu resoru bibliotēku darbu)

Par izdevumu atbild S. G a l s a



Latvijas Nacionālā bibliotēka, 1991

LATVIJAS NACIONĀLĀ BIBLIOTĒKA
Zinātniskās metodikas un bibliogrāfijas nodaļa

LATVIJAS BIBLIOTĒKU DARBA RĀDĪTĀJI
1990

Latvijas Nacionālā bibliotēka
Rīga 1991

I. VISU RESORU BIBLIOTĒKU UN BIBLIOTĒKU SISTĒMU DARBA RĀDĪTĀJI

Nr. Bibliotēkas p. un bibliotēku sistēmas k.	B-ku skaits	Lasītāju skaits	Apmeklējumu skaits	Fondu apjoms	Izniegums	Lasītība	Viena lasīt. grozība vid. zība grām. nodroš.			Darbnieku skaits
							9	10	11	
1	2	3	4	5	6	7	8	9	10	11
1. Latvijas Nacionālā b-ka		1	19.931	275.658	5.652.751	1.466.151	73,6	283,6	0,3	464
2. Kultūras m-ja sistēmas tautas bibliotēkas	1063		625.365	4.700.305	18.382.563	17.244.539	27,6	29,4	0,9	2235
3. ZA Fundamentālā b-ka		1	13.297	285.005	3.113.345	1.916.197	144,1	234,1	0,6	204
4. Zinātnisko pētniecības institūtu bibliotēkas (ZA)	15		17.576	415.624	3.604.269	2.739.916	155,9	205,0	0,8	228
5. Latv. Republikas Zinātniski tehniskā bibliotēka		1	14.892	neuzsk.	19.636.539	1.868.745	125,5	1318,6	0,1	196
6. Tehniskās b-ka	120		72.600	neuzsk.	3.300.000	2.900.000	39,9	45,5	0,9	245
7. Latv. Republikas Zinātniskā medicīnas b-ka		1	8.534	122.823	648.959	478.946	56,1	76,0	0,7	46
8. Medicīnas iestāžu bibliotēkas		80	41.472	423.812	1.831.286	1.285.842	31,0	44,2	0,7	149
9. Latvijas Universitātes Zinātniskā bibliotēka		1	11.815	295.286	2.164.671	1.700.007	143,9	183,2	0,8	112
10. Rīgas Tehniskās Universitātes b-ka		1	17.511	492.403	2.132.481	1.181.154	67,5	121,8	0,6	127
11. Latvijas Medicīnas akadēmijas b-ka		1	5.314	100.805	384.182	370.750	69,8	72,3	0,9	31
12. Latvijas Lauksaimniecības akadēm. Fundament. b-ka		1	10.059	145.349	571.726	601.993	59,8	56,8	1,1	49
13. Latvijas Mūzikas Akadēmijas b-ka		1	1.062	96.614	193.335	100.318	94,5	182,0	0,5	12
14. Latvijas Mākslas Akadēmijas b-ka		1	836	neuzsk.	33.000	neuzsk.	-	39,5	-	5
15. Latv. Valsts Fiz. kult. inst. b-ka		1	1.836	32.008	242.257	50.821	27,7	131,9	0,2	12
16. Civilās Aviācijas inženieru institūta b-ka		1	9.975	27.363	905.061	604.377	60,6	90,7	0,7	66

* Tabulā nav iekļauti dati par to resoru bibliotēkām, kuru vadība neuzskatīja dar

17. Daugavpils Pedago- giskā institūta bibliotēka	1	10.780	68.719	181.320	358.925	33,3	16,8	1,9	22
18. Liepājas Pedago- giskā inst.b-ka	1	2.730	49.099	130.394	83.226	30,5	47,8	0,6	13
19. Vispārīzglītojošo skolu b-kas	840	331.053	neuzsk.	9.513.050	neuzsk.	-	20,1	-	840
20. Arodbiedrību bibliotēkas	153	157.300	neuzsk.	3.155.730	3.690.274	23,5	20,1	1,2	267
21. Neredzīgo raksta b-kas	8	3.632	neuzsk.	179.564	310.116	85,4	49,4	1,7	37
22. Kolhozu b-kas	11	5.500	neuzsk.	281.200	131.651	24,0	51,1	0,5	17
23. Citu resoru un organizāciju b-kas	86	113.500	neuzsk.	936.800	1.616.200	14,2	8,3	1,7	98

II. KULTŪRAS MINISTRIJAS SISTĒMĀS TAUTAS BIBLIOTĒKU*

DARBA VISPĀRĪGS RAKSTUROJUMS

1. Iedzīvotāju bibliotekārā apkalpošana

Atskaites gadā centralizētajās bibliotēku sistēmās (CBS) darbojās 1063 tautas bibliotēkas - 26 rajonu centrālās (RCB), 126 pilsētu un ciematu, 803 pagastu un 108 bērnu bibliotēkas. Salīdzinot ar 1989. gadu, par 1 samazinājies pagastu bibliotēku kopskaits (viena atvērta Krāslavas rajonā un pa vienai slēgta Limbažu un Rēzeknes rajonos); par 2 samazinājies bērnu bibliotēku skaits (Rīgas PCBS). 25 CBS ir aizsākušies decentralizācija, no tām 13 centralizēti vairs veic tikai komplektēšanu.

Iedzīvotāju bibliotekārais aptvērums republikas tautas bibliotēkās 1990.gadā bija 23,3%.

2. Lasītāju un apmeklējumu skaits

Kopējais lasītāju skaits 1990.gadā tautas bibliotēkās bija 625,4 tūkst., t.i., par 44,0 tūkst. mazāk kā 1989.gadā. No lasītāju kopskaita 206,8 tūkst. bija bērni vecumā līdz 15 gadiem ieskaitot.

1.tabula

Lasītāju skaits (tūkst.)	1989.g.			1990.g.			Izmaiņas		
	1989.g.	1990.g.	Izmaiņas	1989.g.	1990.g.	Izmaiņas	1989.g.	1990.g.	Izmaiņas
Republikas pakļautības pilsētu bibliotēkās	305,3	293,1	- 12,2	305,3	293,1	- 12,2	305,3	293,1	- 12,2
Rajonu centrālajās bibliotēkās	56,7	51,7	- 5,0	56,7	51,7	- 5,0	56,7	51,7	- 5,0
Rajona pakļautības pilsētu un ciematu bibliotēkās	51,8	46,0	- 5,8	51,8	46,0	- 5,8	51,8	46,0	- 5,8
Pagastu bibliotēkās	191,8	177,2	- 14,6	191,8	177,2	- 14,6	191,8	177,2	- 14,6
Republikas pakļautības pilsētu bērnu bibliotēkās	77,1	66,6	- 10,5	77,1	66,6	- 10,5	77,1	66,6	- 10,5
Rajonu bērnu bibliotēkās	34,5	32,8	- 1,7	34,5	32,8	- 1,7	34,5	32,8	- 1,7
Rajona pakļautības pilsētu un ciematu bērnu bibliotēkās	29,2	27,5	- 1,7	29,2	27,5	- 1,7	29,2	27,5	- 1,7

2.tabula

Vienas bibliotēkas vidējais lasītāju skaits

Vienas bibliotēkas vidējais lasītāju skaits	1989.g.			1990.g.			Izmaiņas		
	1989.g.	1990.g.	Izmaiņas	1989.g.	1990.g.	Izmaiņas	1989.g.	1990.g.	Izmaiņas
Republikas pakļautības pilsētu bibliotēkās	3679	3652	- 27	3679	3652	- 27	3679	3652	- 27
Rajonu centrālajās bibliotēkās	2182	1986	- 196	2182	1986	- 196	2182	1986	- 196
Rajona pakļautības pilsētu un ciematu bibliotēkās	810,1	718,4	- 91,7	810,1	718,4	- 91,7	810,1	718,4	- 91,7
Pagastu bibliotēkās	238,6	220,7	- 17,9	238,6	220,7	- 17,9	238,6	220,7	- 17,9
Republikas pakļautības pilsētu bērnu bibliotēkās	2489	2299	- 190	2489	2299	- 190	2489	2299	- 190
Rajonu bērnu bibliotēkās	1378	1311	- 67	1378	1311	- 67	1378	1311	- 67
Rajona pakļautības pilsētu un ciematu bērnu bibliotēkās	541	509	- 32	541	509	- 32	541	509	- 32

* Turpmāk tautas bibliotēkas .

Apmeklējumu skaits 1990.gadā bija 4700,3 tūkst., t.i., par 540,5 tūkst. mazāk kā 1989.gadā. Viens lasītājs apmeklēja tautas bibliotēku vidēji 7,5 reizes.

Kopējais apmeklējumu skaits bērnu bibliotēkās 1990.gadā bija 1064,6 tūkst., t.i., par 133,6 tūkst. mazāk kā 1989.gadā. Viens lasītājs bērnu bibliotēku apmeklēja vidēji 8,4 reizes.

3.tabula

Viena lasītāja vidējais apmeklējumu skaits

	<u>1989.g.</u>	<u>1990.g.</u>
Republikas pakļautības pilsētu bibliotēkās	7,7 reizes	7,0 reizes
Rajonu centrālajās bibliotēkās	7,7 reizes	7,9 reizes
Rajona pakļautības pilsētu un ciematu bibliotēkās	8,3 reizes	7,8 reizes
Pagastu bibliotēkās	7,4 reizes	7,3 reizes
Republikas pakļautības pilsētu bērnu bibliotēkās	7,9 reizes	7,9 reizes
Rajonu bērnu bibliotēkās	9,1 reizi	9,3 reizes
Rajona pakļautības pilsētu un ciematu bērnu bibliotēkās	9,4 reizes	10,2 reizes

3. Literatūras izsniegums

Literatūras izsniegums 1990.gadā bija 17 244,5 tūkst., t.i., par 1350,6 tūkst. jeb 7,8% mazāk kā 1989.gadā.

4.tabula

Literatūras izsniegums (tūkst.)

	<u>1989.g.</u>	<u>1990.g.</u>	<u>Izmaiņas</u>
Republikas pakļautības pilsētu bibliotēkās	6940,8	6568,6	- 372,2
Rajonu centrālajās bibliotēkās	1888,2	1785,9	- 102,3
Rajona pakļautības pilsētu un ciematu bibliotēkās	1673,1	1522,6	- 150,5
Pagastu bibliotēkās	4399,5	4091,9	- 307,6
Republikas pakļautības pilsētu bērnu bibliotēkās	1855,9	1611,2	- 55,3
Rajonu bērnu bibliotēkās	938,8	878,3	- 60,5
Rajona pakļautības pilsētu un ciematu bērnu bibliotēkās	898,6	817,8	- 80,8

Dailliteratūra izsniegta 7251,1 tūkst., t.i., 42,0% no kopējā izsnieguma.

5.tabula

Dailliteratūras izsniegums

	% no kopējā izsnieguma
Republikas pakļautības pilsētu bibliotēkās	36,0
Rajonu centrālajās bibliotēkās	41,0
Rajona pakļautības pilsētu un ciematu bibliotēkās	43,1
Pagastu bibliotēkās	55,7

6.tabula

Vidējais izsniegums vienā bibliotēkā

	1989.g.	1990.g., t.sk.daillit.	
Republikas pakļautības pilsētu bibliotēkās	111 948	105 945	38 091
Rajonu centrālajās bibliotēkās	72 623	68 690	28 158
Rajona pakļautības pilsētu un ciematu bibliotēkās	26 142	23 789	10 250
Pagastu bibliotēkās	5472	5095	2838
Republikas pakļautības pilsētu bērnu bibliotēkās	59 867	55 559	21 745
Rajonu bērnu bibliotēkās	37 553	35 135	16 839
Rajona pakļautības pilsētu un ciematu bērnu bibliotēkās	15 065	15 145	7066

7.tabula

Vidējā lasītība

	1989.g.	1990.g.
Republikas pakļautības pilsētu bibliotēkās	28,8	27,9
Rajonu centrālajās bibliotēkās	33,2	34,6
Rajona pakļautības pilsētu un ciematu bibliotēkās	32,3	33,1
Pagastu bibliotēkās	22,9	23,1
Republikas pakļautības pilsētu bērnu bibliotēkās	24,0	24,2
Rajonu bērnu bibliotēkās	27,2	26,8
Rajona pakļautības pilsētu un ciematu bērnu bibliotēkās	30,7	29,7

Vidējā lasītība republikas tautas bibliotēkās 1990.gadā bija 27,6 (1989.g. - 27,8), bērnu bibliotēkās - 26,0 (1989.g. - 27,3).

Fondi

Kultūras ministrijas sistēmas tautas bibliotēku fondi 1990.gadā bija 18 382,6 tūkst. eksemplāru. Saņemti 1126,3 tūkst., izslēgti 1293,5 tūkst. Fondi samazinājušies par 1657 tūkst. jeb 0,9%.

8.tabula

Fondu apjoms (tūkst.)

Republikas pakļautības pilsētu bibliotēkās	5005,4
Rajonu centrālajās bibliotēkās	1621,1
Rajona pakļautības pilsētu un ciematu bibliotēkās	1533,7
Pagastu bibliotēkās	7898,6
Republikas pakļautības pilsētu bērnu bibliotēkās	1033,4
Rajonu bērnu bibliotēkās	639,0
Rajona pakļautības pilsētu un ciematu bērnu bibliotēkās	793,7

9.tabula

Vidējais fondu apjoms vienā bibliotēkā

Republikas pakļautības pilsētu bibliotēkās	80 732
Rajonu centrālajās bibliotēkās	62 350
Rajona pakļautības pilsētu un ciematu bibliotēkās	23 964
Pagastu bibliotēkās	9 836
Republikas pakļautības pilsētu bērnu bibliotēkās	35 637
Rajonu bērnu bibliotēkās	25 560
Rajona pakļautības pilsētu un ciematu bērnu bibliotēkās	14 699

10. tabula

Viena lasītāja vidējā grāmatu nodrošinātība

	<u>1989.g.</u>	<u>1990.g.</u>
Republikas pakļautības pilsētu bibliotēkās	21,6	22,1
Rajonu centrālajās bibliotēkās	28,2	31,4
Rajona pakļautības pilsētu un ciematu bibliotēkās	30,3	33,4
Pagastu bibliotēkās	41,0	44,6
Republikas pakļautības pilsētu bērnu bibliotēkās	14,3	15,5
Rajonu bērnu bibliotēkās	18,8	19,5
Rajona pakļautības pilsētu un ciematu bērnu bibliotēkās	27,8	28,9

Viena lasītāja vidējā grāmatu nodrošinātība republikas tautas bibliotēkās bija 29,4 (1989.g. - 27,7).

11. tabula

Vidējā fondu apgrozība

	<u>1989.g.</u>	<u>1990.g.</u>
Republikas pakļautības pilsētu bibliotēkās	1,4	1,3
Rajonu centrālajās bibliotēkās	1,2	1,1
Rajona pakļautības pilsētu un ciematu bibliotēkās	1,1	1,0
Pagastu bibliotēkās	0,6	0,5
Republikas pakļautības pilsētu bērnu bibliotēkās	1,7	1,5
Rajonu bērnu bibliotēkās	1,4	1,4
Rajona pakļautības pilsētu un ciematu bērnu bibliotēkās	1,1	1,0

Vidējā fondu apgrozība republikas tautas bibliotēkās bija 0,9 (1989.g. - 1,0), bērnu bibliotēkās - 1,3 (1989.g. - 1,4).

5. Kadri

1990.gadā Kultūras ministrijas tautas bibliotēkās strādāja 2235 darbinieki, t.i., par 46 darbiniekiem mazāk kā 1989.gadā.

12. tabula

Darbinieku sastāvs pēc izglītības

	Ar augstāko		Ar vidējo speciālo
	pavisam	t.sk. ar speciālo	
Darbinieku kopskaits,	514	242	726
tai skaitā:			
republikas pakļautības pilsētu bibliotēkās	182	73	117
rajonu centrālajās bibliotēkās	112	75	194
rajona pakļautības pilsētu un ciematu bibliotēkās	41	26	66
pagastu bibliotēkās	79	25	229
bērnu bibliotēkās	91	43	131
% no darbinieku kopskaita: 1989.g.	22,5	9,7	31,3
1990.g.	22,2	10,4	32,0

III. TAUTAS BIBLIOTĒKU DARBA SKAITLISKAIS RAKSTUROJUMS
Kultūras ministrijas sistēmas tautas bibliotēku kopējie darba
rādītāji

Bibliotēku skaits	Lasītāju skaits	Apmeklējumu skaits	Fondu apjoms (tūkst.)	Izniegums		Lasītība	Viena lasītāja vidējā grāmatu nodrošinātība	Apgrozība	Bibliotēku darbinieki			
				pavisam	t.sk. daiļliteratūra				kop-skaits	tajā skaitā		
										ar augst.izglīt.	ar vi- dējo spe- ciālo izglīt.	
1063	625.365	4.700.305	18.382,6	17.244.539	7.251.130	27,6	29,4	0,9	2235	514	242	726

Republikas pakļautības pilsētu CBS darba rādītāji (t.sk. bērnu bibliotēkās)

Nr. p. k.	Pilsēta	B-ku skaits	Lasītāju skaits	Apmeklē- jumu skaits	Apmek- lējumu skaits vidēji vienā b-kā (tūkst.)	Fondu apjoms (tūkst.)	Izsniegums (tūkst.)		La- sīt. grām. nodr.	Viena vid. zi- ņe	Ap- grā- m.	Bibliotēku darbinieki			
							pavisam	t.sk.daiļ- literat.				kop- skaitis	ar augstāko izglītību	ar vidē- jo spec. izglīt.	pavisam
1.	Rīga	46	187.227	1.253.573	27,3	3.604,8	4.972,5	1.704,0	26,6	19,3	1,4	357	120	39	64
2.	Daugavpils	11	29.506	266.681	24,2	519,2	854,8	400,2	17,6	17,6	1,6	61	38	13	23
3.	Jelgava	4	13.914	101.557	25,4	395,1	450,6	165,1	32,4	28,4	1,1	44	16	7	15
4.	Jūrmala	15	18.336	130.046	8,7	475,8	508,8	166,7	27,7	25,9	1,1	60	17	6	17
5.	Liepāja	7	27.173	220.631	31,5	583,7	887,7	347,6	32,7	21,5	1,5	59	24	9	15
6.	Rēzekne	3	7.460	68.491	22,8	147,3	229,6	103,8	30,8	19,7	1,6	20	8	3	11
7.	Ventspils	5	9.531	79.113	15,8	312,5	275,9	104,9	28,9	32,8	0,9	33	15	11	11
		91	293.147	2.120.092	23,3	6.038,4	8.179,9	2.992,3	27,9	20,6	1,3	634	238	88	156

Republikas pakļautības pilsētu pieaugušo bibliotēku darba rādītāji (t.sk. pilsētu zinātniskajās bibliotēkās)

Nr. p. k.	Pilsēta	B-ku skaits	Lasītāju skaits	Apmeklējumu skaits	Apmeklējumu skaits vidē vienā b-kā (tūkst.)	Fondu apjoms (tūkst.)	Izsniegums (tūkst.)		Lasītība	Viena lasīt. vid. grām. nodr.	Apgrāb.	Bibliotēku darbinieki			
							pavisam	t.sk. daiļ-literat.				kop- skaits	ar augstāko izglītību	ar vidē- jo spec. izglīt.	
1.	Rīga	34	155.614	1.025.747	30,2	3.112,6	4.283,7	1.483,2	27,5	20,0	1,4	291	94	31	52
2.	Daugavpils	7	16.751	144.943	20,7	415,4	524,9	224,6	31,3	24,8	1,3	44	31	12	13
3.	Jelgava	3	11.370	75.955	25,3	345,5	375,4	130,6	33,0	30,4	1,1	39	15	6	13
4.	Jūrmala	8	11.279	90.458	11,3	324,7	364,0	121,9	32,3	28,8	1,1	42	13	5	14
5.	Liepāja	5	21.435	164.481	32,9	466,0	696,9	264,1	32,5	21,7	1,5	47	19	8	15
6.	Rēzekne	2	4.874	45.656	22,8	108,6	166,5	77,0	34,1	22,3	1,5	15	6	3	8
7.	Ventspils	3	5.149	42.591	14,2	232,6	157,2	60,2	30,5	45,2	0,7	25	14	11	5
		62	226.472	1.589.831	25,6	5.005,4	6.568,6	2.361,6	29,0	22,1	1,3	503	192	76	120

Rajonu CBS darba rādītāji

(t.sk. rajonu centrālajās, rajona pakļautības pilsētu, ciematu, pagastu un bērnu bibliotēkās)

Nr. p. k.	Rajons	B-ku skaits	Lasītāju skaits	Apmeklējumu skaits	Fondu apjoms (tūkst.)	Izniegums (tūkst.)		La- sī- tība	Viena lasītāja vidējā grām. nodroš.	Ap- gro- zī- ba	Bibliotēku darbinieki			
						pavisam	t.sk.dail- literat.				kop- skaits	ar augstāko izglītību	ar vid. spec. izglīt.	
1	2	3	4	5	6	7	8	9	10	11	12	13	14	15
1.	Aizkraukles	36	12.421	106.111	488,9	325,4	197,0	26,2	39,3	0,7	67	13	9	18
2.	Alūksnes	27	9.019	77.069	325,9	257,9	112,0	28,6	36,1	0,8	46	7	2	21
3.	Balvu	29	10.300	92.964	365,8	295,9	167,9	28,7	35,5	0,8	48	6	6	22
4.	Bauskas	37	11.127	83.630	470,0	255,6	122,1	23,0	42,2	0,5	55	10	7	19
5.	Cēsu	39	14.300	115.113	455,3	385,5	199,0	27,0	31,8	0,8	66	13	10	22
6.	Daugavpils	42	17.203	139.901	558,9	507,2	278,4	29,5	32,5	0,9	69	17	1	27
7.	Dobeles	36	11.900	92.151	472,0	326,8	178,9	27,5	39,7	0,7	55	10	5	18
8.	Gulbenes	25	8.700	56.902	318,5	200,3	98,5	23,0	36,6	0,6	41	9	5	21
9.	Jēkabpils	44	15.038	138.805	599,6	405,4	195,2	27,0	39,9	0,7	76	10	4	28
10.	Jelgavas	35	9.200	74.425	397,9	224,5	120,0	24,4	43,2	0,6	54	10	5	16
11.	Krāslavas	38	14.900	102.808	457,3	436,2	24,5	29,3	30,7	0,9	60	5	2	31
12.	Kuldīgas	32	9.230	72.534	382,0	223,1	122,6	24,2	41,4	0,6	52	6	4	16
13.	Liepājas	50	17.964	139.718	592,5	577,2	268,7	32,1	33,0	1,0	84	9	5	16
14.	Limbažu	37	12.200	91.323	471,9	337,1	160,7	27,6	38,7	0,7	66	10	8	18
15.	Ludzas	55	16.069	127.593	632,5	423,9	197,7	26,4	39,4	0,7	84	7	4	47
16.	Madonas	47	13.916	94.523	592,0	344,3	176,2	24,7	42,5	0,6	75	14	8	29
17.	Ogres	33	12.028	87.157	409,5	304,0	152,6	25,3	34,0	0,7	56	17	9	18
18.	Preiļu	45	14.874	100.939	571,7	395,9	148,3	26,6	38,4	0,7	67	11	6	22

1	2	3	4	5	6	7	8	9	10	11	12	13	14	15
19. Rēzeknes		42	13.600	91.733	459,6	348,0	142,9	25,6	33,8	0,7	66	15	8	22
20. Rīgas		54	21.000	160.002	786,4	567,3	257,0	27,0	37,4	0,7	94	20	6	29
21. Saldus		29	10.939	88.153	424,0	315,7	137,7	28,9	38,7	0,7	44	9	8	11
22. Talsu		39	15.312	114.735	515,4	425,2	192,5	27,8	33,7	0,8	76	13	7	37
23. Tukuma		33	11.500	87.420	495,9	345,0	207,5	30,0	43,1	0,7	58	10	4	11
24. Valkas		31	11.700	92.034	377,2	390,5	148,5	33,4	32,2	1,0	54	10	9	23
25. Valmieras		35	14.200	97.881	537,8	363,2	207,9	25,6	37,9	0,7	58	13	10	16
26. Ventspils		22	3.578	24.589	185,6	83,6	44,2	23,4	51,9	0,5	30	2	2	12
		972	332.218	2.580.213	12.344,1	9.064,7	4.258,8	27,3	37,2	0,7	1.601	276	154	570

Pagastu bibliotēku darba rādītāji

Nr. p. k.	Rajons	Pa- gas- tu b-ku skaits	Lasītāju skaits	t.sk. bēr- ni līdz 15 g.i.e- skaitot	Lasī- tāju skaits vidēji vienā b-kā	Apmeklē- jumu skaits	Apmek- lējumu skaits vidēji vienā b-kā	Fondu apjoms (tūkst.)	Izsniegums (tūkst.)			Viena Ap- lasīt. gro- vid. zī- grām. ba no- droš.	Ap- zī- ba	Bibliotēku darbinieki			
									pavi- sam	t.sk. daiļ- lit.	sī- tī- ba			kop- skaits	tajā skaitā		
1	2	3	4	5	6	7	8	9	10	11	12	13	14	15	16	17	18
1.	Aizkraukles	23	4.483	1.465	194,9	31.717	1.379	204,1	94,0	60,0	21,0	45,5	0,5	24	3	1	5
2.	Alūksnes	23	5.485	1.574	238,5	47.075	2.046	214,2	133,4	63,7	24,3	39,0	0,6	26	3	-	10
3.	Balvu	22	4.500	1.300	204,5	34.839	1.583	206,4	104,5	58,1	23,2	45,9	0,5	22	1	1	7
4.	Bauskas	33	6.976	2.277	211,4	50.703	1.536	338,4	151,9	78,6	21,8	48,5	0,4	34	2	-	10
5.	Cēsu	33	8.400	2.600	254,5	69.079	2.093	299,0	209,3	15,0	24,9	35,6	0,7	37	3	1	11
6.	Daugavpils	37	11.318	3.751	305,9	95.189	2.572	410,2	291,1	175,0	25,7	36,2	0,7	39	7	-	12
7.	Dobeles	30	6.800	2.200	256,7	52.964	1.765	310,8	150,8	83,9	22,2	45,7	0,5	30	2	-	9
8.	Gulbenes	23	5.500	1.400	239,1	41.442	1.801	231,6	110,4	58,7	20,1	42,1	0,5	23	3	1	10
9.	Jēkabpils	36	6.534	2.300	181,5	56.722	1.575	343,1	148,0	84,6	22,6	52,5	0,4	37	3	2	10
10.	Jelgavas	28	5.000	1.400	178,6	34.934	1.247	265,1	110,4	63,3	22,1	53,0	0,4	28	4	1	6
11.	Krāslavas	35	10.000	2.600	285,7	73.490	3.794	343,6	259,2	152,6	25,9	34,3	0,7	34	2	-	13
12.	Kuldīgas	26	5.268	1.396	202,6	38.031	1.462	234,6	115,3	72,3	21,9	44,5	0,5	26	3	2	3
13.	Liepājas	41	9.219	2.640	224,8	67.142	1.637	364,9	213,6	124,1	23,2	39,6	0,6	42	1	-	5
14.	Limbažu	29	5.900	1.800	203,4	39.202	1.352	259,8	149,3	85,1	25,3	44,0	0,6	29	2	1	3
15.	Madonas	37	7.568	2.306	204,5	47.935	1.295	361,0	156,8	146,3	20,7	47,7	0,4	39	5	1	14
16.	Ludzas	49	8.434	2.009	172,1	59.251	1.209	416,3	162,8	98,8	19,3	49,3	0,4	50	1	-	20
17.	Ogres	25	4.972	1.648	198,9	35.030	1.401	232,2	101,0	59,9	20,3	46,7	0,4	27	4	2	7

1	2	3	4	5	6	7	8	9	10	11	12	13	14	15	16	17	18
18. Preiļu	41	7.047	2.039	171,9	45.493	1.109	397,7	146,4	75,8	20,8	56,4	0,4	42	3	-	7	
19. Rēzeknes	37	8.800	2.800	237,8	55.572	1.501	323,3	193,5	90,3	22,0	36,7	0,6	38	6	2	9	
20. Rīgas	40	11.000	3,700	275,0	75.237	1.880	523,0	258,8	140,2	23,5	47,5	0,6	44	6	3	18	
21. Saldus	27	6.883	1.947	254,9	52.058	1.928	314,9	178,8	95,8	26,0	45,7	0,6	27	2	1	8	
22. Talsu	28	7.319	1.849	261,4	64.243	2.294	262,8	173,0	106,8	23,6	35,9	0,6	31	3	-	10	
23. Tukuma	29	6.900	2.000	237,9	52.914	1.825	350,1	179,7	123,0	26,0	50,7	0,5	32	2	1	6	
24. Valkas	24	4.500	1.200	187,5	35.441	1.476	200,5	125,9	61,4	28,0	44,6	0,6	24	3	3	8	
25. Valmieras	28	5.400	1.700	192,8	31.591	1.128	322,4	109,5	71,2	20,3	59,7	0,3	29	4	1	2	
26. Ventspils	19	3.016	910	158,7	13.553	713	168,4	64,3	34,7	21,3	55,8	0,4	19	1	1	6	
	803	177.222	52.811	220,7	1.300.847	1.693	7.898,6	4.091,9	2279,0	23,1	44,6	0,5	833	79	25	229	

Rajonu centrālo bibliotēku (RCB) darba rādītāji

Nr. p. k.	RCB	Lasītāju skaits	Apmeklējumu skaits	Fondu apjoms (tūkst.)	Izsniegums (tūkst.)		Lasītāju tība	Viena lasīt. grām. nodroš.	Apgrāb. ba	Bibliotēku darbinieku skaits	Bibliotēku darbinieku skaits		
					pavisam	t.sk. daļlīt.					ar augst.izgl. ar vid. spec.	ar vid. spec.	pavisam t.sk. izglītību spec.
1	2	3	4	5	6	7	8	9	10	11	12	13	14
1.	Aizkraukles	1.300	10.029	56,0	42,7	18,7	32,9	43,1	0,7	15	2	2	5
2.	Alūksnes	1.934	11.737	54,0	52,3	25,6	27,1	27,9	1,0	13	2	1	7
3.	Balvu	2.164	19.445	47,3	67,7	35,7	31,3	21,8	1,4	14	2	2	10
4.	Bauskas	1.522	8.597	69,3	38,2	17,2	25,1	45,5	0,5	14	6	6	6
5.	Cēsu	2.489	22.286	77,2	92,5	35,3	37,2	31,0	1,2	17	6	6	5
6.	Daugavpils	2.158	15.811	49,4	69,8	34,2	32,3	22,9	1,4	19	8		9
7.	Dobeles	2.249	12.214	60,1	87,2	41,0	38,8	26,7	1,4	14	4	3	5
8.	Gulbenes	1.910	16.460	57,7	58,4	21,6	30,6	30,2	1,0	14	5	4	9
9.	Jēkabpils	1.634	13.055	53,8	63,1	26,8	38,6	32,9	1,2	16	1		8
10.	Jelgavas	1.404	16.973	52,6	42,5	20,0	30,3	37,5	0,8	15	4	2	6
11.	Krāslavas	2.118	19.039	63,0	86,1	53,6	40,6	29,7	1,4	16	2	1	13
12.	Kuldīgas	1.592	13.464	67,5	47,2	17,5	29,7	42,4	0,7	15	1	1	14
13.	Liepājas (Grobīnā)	1.886	17.130	50,7	80,4	34,9	42,6	26,9	1,6	18	2		8
14.	Limbažu	1.330	13.043	54,1	50,8	19,2	38,2	40,7	0,9	18	5	4	6
15.	Ludzas	2.736	19.147	63,0	82,4	36,6	30,1	23,0	1,3	19	3	3	14

1	2	3	4	5	6	7	8	9	10	11	12	13	14
16. Madonas		2.159	14.540	77,2	71,3	27,2	33,0	35,7	0,9	17	6	5	7
17. Ogres		1.832	11.952	59,5	73,5	19,7	40,1	32,5	1,2	14	7	4	3
18. Preiļu		2.922	21.811	87,9	98,7	37,1	33,8	30,1	1,1	14	3	2	11
19. Rēzeknes (Viļānos)		2.064	13.164	65,8	56,7	22,1	27,5	31,9	0,9	18	6	5	8
20. Rīgas (Salas- pilī)		1.243	9.759	80,5	24,3	8,8	19,6	64,7	0,3	19	6	1	3
21. Saldus		3.007	26.161	82,5	94,0	36,3	31,3	27,4	1,1	14	6	6	5
22. Talsu		1.923	15.959	80,0	93,1	23,7	48,4	41,6	1,2	19	5	2	11
23. Tukuma		2.045	17.002	63,1	93,4	44,6	45,6	30,8	1,5	17	8	3	4
24. Valkas		2.094	19.253	48,0	81,4	23,3	38,8	22,9	1,7	16	5	5	8
25. Valmieras		3.646	27.020	80,6	129,4	50,1	35,5	22,1	1,6	16	7	7	4
26. Ventspils (Ugālē)		291	2.034	20,3	8,8	1,3	30,2	69,9	0,4	7			5
		51.652	406.085	1.621,1	1.785,9	732,1	34,6	31,4	1,1	408	112	75	194

Republikas pakļautības pilsētu pieaugušo bibliotēku darba rādītāji

Nr. p. k.	Pilsēta Bibliotēkas nosaukums	Lasītāju skaits	Apmeklē- jumu skaits	Fondu apjoms	Izsniegums		Lasī- tība	Viena la- sītāja vidējā grāmatu nodroši- nātība	Ap- gro- zība	Bibliotēku darbinieki			
					pavi- sam	t.sk.daiļ- literat.				kop- skaits	tai skaitā		
											ar augst.izgl.	ar vid. spec.	
												pavi- sam	t.sk. spec.
1	2	3	4	5	6	7	8	9	10	11	12	13	14
1.	Rīgas Centrālā b-ka	11.144	69.854	296.082	480.135	75.633	43,1	25,6	1,6	32	13	5	8
2.	"- J.Raiņa 2.b-ka	5.783	31.152	137.340	157.420	69.538	27,2	23,7	1,1	9	5	2	
3.	"- 3.b-ka	6.098	45.735	181.497	142.391	62.689	23,3	29,8	0,8	10	3	1	1
4.	"- 4.b-ka	5.000	27.215	105.183	128.020	44.129	25,6	21,0	1,2	6	2		2
5.	"- 5.b-ka	4.480	31.504	77.527	150.144	66.796	33,5	17,3	1,9	8	3	2	
6.	"- 6.b-ka	8.555	54.487	75.604	228.133	72.013	26,7	8,8	3,0	9	1		3
7.	"- 7.b-ka	9.467	57.077	125.854	185.048	80.708	19,5	13,3	1,5	11	3	1	2
8.	"- 9.b-ka	7.671	41.881	158.975	214.470	95.579	28,0	20,7	1,3	9			3
9.	"- Jaunatnes b-ka	8.423	52.304	168.923	398.109	119.414	47,3	20,0	2,3	15	3	2	2
10.	"- 12.b-ka	4.898	29.373	84.639	160.467	80.453	32,8	17,3	1,9	7			
11.	"- 13.b-ka	184	2.300	85.771	2.046	405	11,1	466,1	0,02	8	3		1
12.	"- 14.b-ka	2.063	12.655	71.227	46.470	24.890	22,5	34,5	0,6	4	1	1	
13.	"- 15.b-ka	5.307	52.166	94.874	188.929	42.623	35,6	17,9	2,0	8	1	1	2
14.	"- 16.b-ka	3.610	27.508	69.412	81.038	47.178	22,4	19,2	1,2	5			1
15.	"- 17.b-ka	4.238	31.860	87.638	109.892	36.638	25,9	20,7	1,2	5	3	3	1
16.	"- 18.b-ka	6.742	37.750	110.964	126.779	57.945	18,8	16,4	1,1	10	5	1	3

1	2	3	4	5	6	7	8	9	10	11	12	13	14
17.	Rīgas 21.b-ka	1.119	8.279	33.994	29.187	12.917	26,1	30,4	0,8	3	1		
18.	"- 22.b-ka	1.891	21.950	62.647	57.386	16.909	30,3	33,1	0,9	4	1		
19.	"- Svešvalodu literatūras b-ka	5.432	35.173	60.611	112.149	33.148	20,6	11,2	1,8	5	4		
20.	"- 24.b-ka	3.082	12.488	54.046	57.767	16.888	18,7	17,5	1,1	3	3		
21.	"- 26.b-ka	2.318	14.753	60.174	55.720	22.263	24,0	25,9	0,9	4	1	1	
22.	"- 27.b-ka	5.372	29.818	145.645	153.734	39.729	28,6	27,1	1,1	8	3		2
23.	"- 29.b-ka	2.822	28.731	69.615	32.145	21.764	11,4	24,7	0,5	3	1	1	1
24.	"- 30.b-ka	5.789	32.374	102.816	140.516	47.295	24,3	17,8	1,4	12	1	1	4
25.	"- 32.b-ka	1.882	14.045	52.475	57.870	27.321	30,7	27,9	1,1	3	1		
26.	"- 38.b-ka	3.098	23.533	66.627	91.172	39.925	29,4	21,5	1,4	4	1		
27.	"- 43.b-ka	335	2.285	30.033	4.895	936	14,6	89,6	0,2	1	1		
28.	"- 45.b-ka	5.534	40.491	54.364	123.744	44.675	22,4	9,8	2,3	6	5		
29.	"- 46.b-ka	6.384	43.680	93.494	170.642	57.608	26,7	14,6	1,8	11	5	2	4
30.	"- b-ka-klubs "Bolderāja"	7.355	41.836	85.456	156.487	32.604	21,3	11,6	1,8	16	3	1	6
31.	"- b-ka-klubs "Imanta"	6.386	48.650	138.754	145.771	52.836	22,8	21,7	1,0	26	4	2	2
32.	"- b-ka-klubs "Pļavnieki"	3.152	22.840	66.690	95.009	39.755	30,1	21,2	1,4	8	3	1	2
33.	"- mūzikas b-ka			1.755									
34.	"- nošu b-ka			1.935									
35.	Daugavpils Centrālā zinātņu b-ka	8.299	72.215	220.782	245.341	78.701	29,6	26,6	1,1	30	22	11	8
36.	"- 2.b-ka	2.013	18.387	42.353	61.336	41.713	30,5	21,0	1,4	3	2		1

1	2	3	4	5	6	7	8	9	10	11	12	13	14
37.	Daugavpils 3.b-ka	1.829	18.593	40.355	82.730	30.885	45,2	22,1	2,0	4	2		2
38.	"- 4.b-ka	1.021	6.542	30.052	30.950	19.846	30,3	29,4	1,0	2	2	1	
39.	"- 5.b-ka	774	8.627	29.487	29.736	17.495	38,4	38,1	1,0	2	1		1
40.	"- 6.b-ka	803	6.388	20.132	22.925	14.297	28,5	25,1	1,1	1	1		
41.	"- 7.b-ka	2.012	14.191	32.245	51.906	21.674	25,8	16,0	1,6	2	1		1
42.	Jelgavas Centrālā zin.b-ka	7.854	46.520	203.091	257.782	60.024	32,8	25,8	1,3	30	11	4	11
43.	"- 1.b-ka	619	4.886	61.637	20.413	9.374	33,0	99,6	0,3	4	2	1	
44.	"- 2.b-ka	2.897	24.549	80.719	97.262	61.217	33,6	27,9	1,2	5	2	1	1
45.	Jūrmalas L.Laicena Centr.b-ka	2.930	17.037	71.568	80.597	25.190	27,5	24,4	1,1	19	6	3	7
46.	"- 2.b-ka	712	6.757	33.031	33.615	10.237	47,2	46,4	1,0	3	1		1
47.	"- 3.b-ka	1.095	9.518	55.351	30.088	11.285	27,5	50,5	0,5	4	1	1	1
48.	"- 4.b-ka	1.200	10.458	37.647	49.779	17.444	41,5	31,4	1,3	3			1
49.	"- 5.b-ka	1.580	11.180	38.883	45.720	12.059	29,0	24,6	1,2	4	4	1	
50.	"- 6.b-ka	151	470	15.549	2.459	1.000	16,3	103,0	0,2	1			1
51.	"- 7.b-ka	3.234	31.700	52.601	106.748	39.623	33,0	16,3	2,0	6	1		2
52.	"- 8.b-ka	377	3.338	20.053	14.978	5.044	39,7	53,2	0,7	2			1
53.	Liepājas Centrālā zinātn.b-ka	13.451	86.890	311.582	428.764	107.189	31,9	23,2	1,4	33	18	7	9
54.	"- 2.b-ka	4.929	48.403	76.357	177.047	103.498	35,9	15,5	2,3	7			6
55.	"- 3.b-ka	772	6.203	43.280	15.319	6.138	19,8	56,1	0,3	2			
56.	"- 4.b-ka	1.463	19.314	31.222	70.545	44.711	48,2	21,3	2,3	3			
57.	"- 5.b-ka "Libris"	820	3.671	3.538	5.272	2.600	6,4	4,3	1,5	2	1	1	

1	2	3	4	5	6	7	8	9	10	11	12	13	14
58. Rēzeknes J. Tinanova Centrālā b-ka		4.058	36.183	69.044	137.181	59.794	33,8	17,0	2,0	12	4	2	8
59. -"- 2.b-ka		816	9.473	39.601	29.279	17.252	35,9	48,5	0,7	3	2	1	
60. Ventspils Centrālā zinātniskā b-ka		2.771	22.191	148.779	83.549	27.966	30,1	53,7	0,5	20	11	9	5
61. -"- 2.b-ka		1.433	13.197	47.569	48.134	20.737	33,6	33,2	1,0	3	3	2	
62. -"- 3.b-ka		945	7.203	36.285	25.483	11.491	27,0	38,4	0,7	2			
		226.472	1.589.831	5.005.434	6.568.623	2.361.688	29,0	22,1	1,3	485	182	73	117

Rajona pakļautības pilsētu un ciematu pieaugušo bibliotēku darba rādītāji

Nr. p. k.	Rajons.	Bibliotēkas nosaukums	Lasītāju skaits	Apmeklējumu skaits	Fondu apjoms	Izsniegums		Lasītība	Viena lasīt. vidējā grām. nodrošin.	Apgr. zī. ba	Bibliotēku darbinieki			
						pavisam	t.sk. daiļliterat.				kop. skaits	ar augst.izgl. pavi- sam	t.sk. spec. izgl.	ar vid. spec. izgl.
1	2	3	4	5	6	7	8	9	10	11	12	13	14	15
1	Aizkraukles.	Jaunjelgavas pils.b-ka	405	2.941	18.374	16.668	12.943	41,2	45,3	0,9	2	1	-	1
2	"-	Plaviņu pils. 1.b-ka	664	5.096	24.942	18.013	8.554	27,1	37,6	0,7	3	1	1	
3	"-	Plaviņu pils. 2.b-ka	290	3.083	26.634	9.697	5.646	33,4	91,8	0,4	2	2	2	
4	"-	Kokneses ciemata b-ka	901	10.594	18.057	20.470	9.879	22,7	20,0	1,1	3			
5	"-	Neretas ciemata b-ka	524	5.022	17.970	18.857	13.507	36,0	34,3	1,0	2			1
6	"-	A.Upīša Skrīveru ciemata b-ka	330	2.854	22.899	10.245	6.919	31,0	69,4	0,4	2			
7	Alūksnes.	Apes pils. b-ka	478	5.289	17.301	30.190	5.928	63,1	36,2	1,7	2			2
8	Balvu.	Viļakas pils. b-ka	1.042	7.712	31.090	36.351	18.632	34,9	29,8	1,2	3	1	1	1
9	"-	Kupravas ciemata b-ka	512	4.915	17.750	14.691	7.006	28,7	34,7	0,8	2			1
10	"-	Žīguru ciemata b-ka	350	5.500	12.583	11.760	9.074	33,6	36,0	0,9	1			
11	Bauskas.	Iecavas ciemata b-ka	506	4.177	24.261	16.067	8.477	31,7	47,9	0,7	2			1
12	Cēsu.	Jaunpiebalgas ciemata b-ka	334	4.157	15.567	10.315	2.900	30,9	46,6	0,7	2	1	1	1
13	"-	Līgatnes ciemata b-ka	344	2.272	18.451	10.227	4.706	29,7	53,6	0,5	2			2
14	Daugavpils.	Ļūkstes pils. b-ka	1.348	8.152	41.775	36.130	12.199	26,8	31,0	0,8	3	1		1
15	"-	Subates pils. b-ka	562	4.232	18.256	30.415	10.274	54,1	32,5	1,7	2			1
16	Dobeles.	Auces pils. b-ka	1.058	8.126	36.019	31.989	20.071	30,2	34,0	0,9	3	2	1	
17	"-	Bēnes ciemata b-ka	479	3.551	25.837	13.542	8.915	28,3	53,9	0,5	2			2
18	Jēkabpils.	Jēkabpils pils.b-ka	1.573	18.243	59.338	42.542	20.027	27,0	37,7	0,7	4	3	2	1

1	2	3	4	5	6	7	8	9	10	11	12	13	14	15
19.	Jēkabpils. Viešītes pils. b-ka		694	5.842	18.994	22.722	12.423	32,7	27,4	1,2	3	3	3	
20.	"- Aknīstes ciemata b-ka		477	4.110	17.820	13.667	6.513	28,6	37,3	0,8	3	3		3
21.	Jelgavas. Elejas ciemata b-ka		625	4.588	22.016	16.375	11.903	26,2	35,2	0,7	2	1	1	1
22.	"- Kalnciema ciemata b-ka		488	3.604	15.130	18.381	11.630	37,7	31,0	1,2	2			
23.	"- Ozolnieku ciemata b-ka		331	2.110	15.696	8.232	4.806	21,9	47,4	0,5	2			
24.	Krāslavas. Dagdas ciemata b-ka	1.172	7.709	30.956	39.091	15.304	73,3	26,4	1,3	3	1	1	1	
25.	Kuldīgas. Alsungas ciemata b-ka		452	3.622	14.687	10.102	9.016	22,3	32,5	0,7	2			2
26.	"- Skrundas ciemata b-ka		367	2.565	24.308	7.017	3.859	19,1	66,2	0,3	2			
27.	Liepājas. Aizputes pils. b-ka	1.174	7.896	17.758	49.151	17.119	41,9	15,1	2,8	3	1	1		
28.	"- Durbes pils. b-ka		580	5.949	30.630	20.057	8.056	34,6	52,8	0,6	3			
29.	"- Priekules pils. b-ka	1.017	5.974	24.364	34.182	10.741	33,6	24,0	1,4	3	1	1		
30.	"- Pāvilostas ciemata b-ka		788	6.010	16.453	27.819	9.342	35,3	20,9	1,7	3			
31.	"- Vaiņodes ciemata b-ka		853	5.028	26.274	30.684	23.160	36,0	30,8	1,2	3	1	1	1
32.	Limbažu. Ainažu pils. b-ka		810	7.660	27.416	26.422	8.130	32,6	33,8	0,9	3			2
33.	"- Salacgrīvas pils. b-ka		478	3.243	29.206	9.524	5.512	19,9	61,1	0,3	3	1	1	1
34.	"- Alojās ciemata b-ka		411	2.469	21.345	11.135	5.623	27,1	51,9	0,5	2			1
35.	"- Staiceles ciemata b-ka		846	6.793	22.745	32.837	18.237	38,8	26,9	1,4	3	1	1	1
36.	Ludzas. Kārsavas pils. b-ka	1.401	10.525	39.689	37.618	16.449	26,8	28,3	0,9	3	1			2
37.	"- Zilupes pils. b-ka		622	9.622	32.485	35.276	8.990	56,7	52,2	1,1	3	1		2
38.	Madonas. Varakļānu pils. b-ka		409	2.136	21.718	10.533	6.154	25,7	53,1	0,5	2			1
39.	"- Cesvaines ciemata b-ka		456	3.002	22.459	10.877	6.080	23,8	49,2	0,5	1			1

1	2	3	4	5	6	7	8	9	10	11	12	13	14	15
40.	Madonas. Ērgļu ciemata b-ka		591	2.878	19.534	16.266	7.064	27,5	33,0	0,8	2			2
41.	"- Lubānas ciemata b-ka		450	3.258	19.331	11.030	5.817	24,5	43,0	0,6	2			2
42.	Ogres. Ikšķiles ciemata b-ka		578	4.620	16.524	13.835	5.925	23,9	28,6	0,8	2	1		1
43.	"- Ķeguma ciemata b-ka		497	3.008	18.337	10.878	5.381	21,9	36,9	0,6	2			1
44.	"- Lielvārdes ciemata b-ka		692	3.600	23.016	20.261	9.764	29,3	33,3	0,9	3	2	2	
45.	Preiļu. Līvānu pils. b-ka		1.680	11.953	48.499	59.360	18.668	35,3	28,9	1,2	5	2	2	1
46.	Rēzeknes. Maltas ciemata b-ka		830	6.092	28.433	33.449	12.932	40,3	34,3	1,2	3	2		
47.	Rīgas. Olaines pils. b-ka		1.336	10.040	28.765	43.952	18.910	32,9	21,5	1,5	4	2	1	1
48.	"- Siguldas pils. b-ka		1.534	13.171	23.089	56.875	11.439	37,1	15,1	2,5	4	2	1	2
49.	"- Baldones ciemata b-ka		764	10.118	27.722	32.250	18.290	42,2	32,3	1,2	3	1	1	1
50.	"- Baložu ciemata b-ka		503	4.548	23.793	26.859	13.982	53,4	47,3	1,1	2			1
51.	"- Saulkrastu ciemata b-ka		843	4.404	33.222	14.829	5.841	17,6	39,4	0,4	4	1		1
52.	"- Vangažu ciemata b-ka		638	5.188	15.709	20.596	8.832	32,3	24,6	1,3	2			
53.	Talsu. Sabiles pils. b-ka		1.032	4.821	21.325	33.064	6.147	32,0	20,7	1,5	3			2
54.	"- Valdemārpils pils. b-ka		373	2.857	14.828	24.366	5.512	65,3	39,7	1,6	2	1	1	1
55.	"- Dundagas ciemata b-ka		580	1.382	21.332	10.659	2.761	18,4	36,8	0,5	3			3
56.	"- Standes ciemata b-ka		470	3.046	14.794	13.694	5.776	29,1	31,5	0,9	2			2
57.	Tukuma. Kandavas pils. b-ka		562	4.637	33.750	30.047	9.251	53,5	60,1	0,9	3			1
58.	Valkas. Smiltenes pils. b-ka		2.341	16.656	39.696	95.810	20.315	40,2	17,0	2,4	4	1	1	3
59.	"- Strenču pils. b-ka		320	2.422	18.979	13.246	6.001	41,4	59,3	0,7	2			1

1	2	3	4	5	6	7	8	9	10	11	12	13	14	15
60.	Valkas. Sedas ciemata b-ka		319	2.475	10.011	10.548	6.710	33,1	31,4	1,0	1			1
61.	Valmieras. Mazsalačas pils.b-ka		829	5.954	28.006	27.672	15.022	33,4	33,8	0,9	3	1	1	2
62.	"- Rūjienas pils. b-ka		932	6.569	27.434	21.323	12.148	22,9	29,4	0,8	3			3
63.	"- Zilaiskalna ciemata b-ka		570	2.971	21.025	12.471	9.246	21,9	36,9	0,6	1			
64.	Ventspils. Piltenes pils. b-ka		562	4.494	17.266	19.342	9.509	34,4	30,7	1,1	2	1	1	
			45.977	357.535	1.533.673	1.522.553	656.007	33,1	33,4	0,99	163	41	26	66

Rajonu bērnu bibliotēku darba rādītāji

Nr. p. k.	Rajona bērnu b-ka	Lasītāji		Apmeklējumu skaits	Viena lasīt. vid. apmekl. skaits	Fondu apjoms	Izsniegums				La-sī-tība	Viena lasīt. vid. grām. nodro-šin.	Ap-gro-zī-ba	Bibliotēku darbinieki			
		kop-skaits	t.sk. līdz 15 g.				pavisam	t.sk. bērniem līdz 9.kl.	t.sk. daiļlit.	t.sk. kino-fono-dokum.				kop-skaits	ar augst.izgl. pavi-sam	ar izgl. spec. izgl.	
1	2	3	4	5	6	7	8	9	10	11	12	13	14	15	16	17	18
1.	Aizkrauk-les	1.542	1.488	15.527	10,1	24.487	40.140	39.829	23.090	88	26,0	15,9	1,6	4	3	2	1
2.	Alūksnes	906	835	9.355	10,3	25.816	32.467	30.733	13.728	-	35,8	28,5	1,3	3	2	1	1
3.	Balvu	1.069	911	10.650	9,9	19.319	29.869	29.097	19.178	-	27,9	18,1	1,5	3	2	2	1
4.	Bauskas	1.350	1.284	12.644	9,4	28.580	28.872	27.088	9.535	-	21,4	21,2	1,0	3	1		2
5.	Cēsu	1.894	1.679	15.369	8,1	21.998	33.889	31.972	28.002	-	17,9	11,6	1,5	5	3	2	2
6.	Daugavpils (Ilūkstē)	1.247	1.173	9.247	7,4	23.367	48.347	43.808	28.965	-	38,8	18,7	2,1	4			4
7.	Dobeles	749	702	9.063	12,1	17.070	15.916	15.644	13.290	-	21,2	22,8	0,9	3	1		2
8.	Gulbenes	1.354	1.297	9.946	7,3	29.129	31.415	30.847	18.180	-	23,2	21,5	1,1	4	1		2
9.	Krāslavas	2.172	2.038	25.121	12,3	29.346	64.176	62.576	23.707	-	29,5	13,5	2,2	4			4
10.	Jēkabpils	1.315	1.249	14.149	10,7	38.418	39.529	38.799	14.995	22	30,1	29,2	1,0	4			2
11.	Kuldīgas	1.077	1.037	7.236	6,7	19.727	25.217	24.854	8.191	18	23,4	18,3	1,3	3	2	1	1
12.	Liepājas (Grobiņā)	970	746	10.134	10,4	17.712	24.636	20.158	18.067	-	25,4	18,2	1,4	4	1	1	2
13.	Limbažu	1.430	1.309	13.061	9,1	26.619	40.045	39.041	12.891	-	28,0	18,6	1,5	3	1	1	1
14.	Ludzas	1.756	1.713	14.789	8,4	40.537	56.103	54.657	21.069	-	31,9	23,1	1,4	5	1	1	2
15.	Madonas	928	907	8.353	9,0	26.774	23.339	22.834	14.258	-	25,1	28,8	0,9	4	1		3
16.	Ogres	2.454	2.219	21.404	8,7	31.101	63.614	62.137	42.223	39	25,9	12,7	2,0	5	1		4
17.	Preiļu	1.553	1.498	9.788	6,3	24.070	51.670	50.768	11.468	-	33,3	15,5	2,1	3	1		2

1	2	3	4	5	6	7	8	9	10	11	12	13	14	15	16	17	18
18. Rēzeknes (Viļānos)	1.227	1.193	10.915	8,9	22.610	41.818	41.063	11.351	502	34,1	18,4	1,8	4	1	1	2	
19. Rīgas (Salaspilī)	561	513	3.973	7,1	16.723	11.032	10.100	3.136	-	19,7	29,8	0,6	2				
20. Saldus	1.049	922	9.934	9,5	26.579	42.871	40.169	5.664	-	40,9	25,3	1,6	3	1	1		
21. Talsu	1.519	1.379	9.018	5,9	32.495	23.113	22.862	13.091	51	15,2	21,4	0,7	5	2	2	3	
22. Tukuma	1.306	1.191	8.401	6,4	26.801	25.339	23.439	17.353	-	19,4	20,5	0,9	3				
23. Valkas	1.374	1.278	9.823	7,1	28.196	41.549	39.707	18.252	-	30,2	20,5	1,5	3	1		1	
24. Valmieras	1.703	1.569	14.339	8,4	28.745	33.678	33.529	27.285	-	19,8	16,9	1,2	3	1	1	2	
25. Ventspils (Ugālē)	282	274	2.034	7,2	12.790	9.745	9.551	4.015	-	34,5	45,3	0,8	2			2	
	32.787	30.404	284.273	9,3	639.009	878.389	845.262	420.984	720	26,8	19,5	1,4	89	27	16	46	

Republikas pakļautības pilsētu bērnu bibliotēku darba rādītāji

Nr. p. k.	Pilsēta, b-ka no-saukums	Lasītāji		Apmeklē- jumu skaits	Viena lasīt. vid. apmekl. skaits	Fonda apjoms	Izsniegums				La- sītī- ba	Viena Ap- lasīt. gro- vid. zība grām. nodr.	Bibliotēku darbinieki				
		kop- skaits	t.sk. ūdz 15 g.				pavisam	t.sk. bērniem ūdz 9.kl.	t.sk. daiļ- lit.	t.sk. kino- foto- fono- dok.			kop- skaits	ar augst.izgl. pavi- sam	t.sk. spec. spec.	ar vid. spec. izgl.	
1	2	3	4	5	6	7	8	9	10	11	12	13	14	15	16	17	18
1.	Rīgas Centr. bērnu b-ka	2.647	2.281	19.709	7,4	96.173	64.287	44.356	14.559	-	24,3	36,3	0,7	13	8		2
2.	"- 19.b-ka	2.488	2.145	23.224	9,3	25.069	51.835	37.558	22.988	-	20,8	10,1	2,1	4	3	1	
3.	"- 28.b-ka	2.209	2.086	14.560	6,6	26.092	36.265	31.538	18.946	-	16,4	11,8	1,4	5	3		2
4.	"- 31.b-ka	1.883	1.634	18.261	9,7	37.986	53.138	48.844	23.795	-	28,2	20,2	1,4	3	1	1	1
5.	"- 34.b-ka	2.543	1.556	15.255	5,9	73.416	50.521	28.540	25.868	-	19,9	28,9	0,7	5	2	1	1
6.	"- 35.b-ka	5.058	4.613	34.144	6,8	50.702	99.434	79.763	36.161	-	19,6	10,0	1,9	7	4	2	
7.	"- 36.b-ka	1.502	1.374	11.788	7,8	27.856	55.013	32.782	13.704	-	36,6	18,5	1,9	3			2
8.	"- 37.b-ka	3.788	3.428	25.230	6,7	30.484	54.454	39.071	19.165	-	14,4	8,0	1,9	5	2	1	
9.	"- 39.b-ka	1.995	1.787	10.446	5,2	25.569	45.020	41.215	7.063	-	22,6	12,8	1,8	3	1		
10.	"- 41.b-ka	1.665	1.271	10.746	6,5	27.620	28.597	18.540	14.440	-	17,2	16,6	1,0	4	1		1
11.	"- 44.b-ka	820	454	9.233	11,2	16.101	29.700	29.700	10.488	-	36,2	19,6	1,8	2			2
12.	"- b-ka- klubs "Sār- kandaugava"	5.015	4.612	35.230	7,0	55.092	120.557	116.758	13.646	6658	24,0	11,1	2,2	12	1	2	1
13.	Daugavpils 1.b-ka	5.455	5.153	55.463	10,2	32.571	143.521	142.864	88.853	42	26,3	5,9	4,4	7	5	1	2
14.	"- 2.b-ka	1.950	1.676	17.403	8,9	29.033	46.404	43.943	12.840	40	23,8	14,9	1,6	3	1		2
15.	"- 3.b-ka	2.800	2.723	25.100	8,9	20.930	64.050	62.150	44.856	66	22,9	7,5	3,1	4	1		3

1	2	3	4	5	6	7	8	9	10	11	12	13	14	15	16	17	18
16. Daugavpils																	
4.b-ka	2.550	2.475	23.772	9,3	21.748	75.867	75.076	29.042	-	29,8	8,5	3,5	3				3
17. Jelgavas																	
bērnu b-ka	2.544	2.036	25.602	10,1	49.686	75.185	56.705	34.476	-	29,5	19,5	1,5	5	1	1		2
18. Jūrmalas																	
1.b-ka	851	315	5.857	6,9	32.510	34.013	18.380	7.467	-	39,9	38,2	1,0	3				
19. -"- 2.b-ka	2.019	1.681	11.989	5,9	30.309	45.360	39.179	10.687	-	22,5	15,0	1,5	3	1			1
20. -"- 3.b-ka	445	339	2.154	4,8	20.027	7.300	5.363	3.174	-	16,4	45,0	0,4	2	1	1		1
21. -"- 4.b-ka	712	652	3.383	4,8	22.410	8.403	7.584	3.976	-	11,8	31,5	0,4	3				
22. -"- 5.b-ka	822	789	2.339	2,8	12.422	6.535	4.593	2.619	-	7,9	15,1	0,5	2	1			
23. -"- 6.b-ka	1.021	762	5.313	5,2	13.891	13.309	9.930	4.293	-	13,0	13,6	0,9	2				1
24. -"- 7.b-ka	1.187	786	8.553	7,2	19.550	29.924	23.799	12.571	-	25,2	16,5	1,5	3	1			
25. Liepājas																	
1.b-ka	3.311	2.751	35.230	10,6	68.965	123.335	76.903	52.311	-	37,2	20,8	1,8	6	1			4
26. -"- 2.b-ka	2.427	2.106	20.920	8,6	48.779	67.381	62.670	31.155	-	27,7	20,1	1,4	6	4	1		
27. Rēzeknes																	
bērnu b-ka	2.586	2.454	22.835	8,8	38.689	63.101	58.961	26.770	73	24,4	14,9	1,6	5	2			3
28. Ventspils																	
1.b-ka	2.293	1.977	17.962	7,8	45.143	55.091	53.573	20.034	-	24,0	16,7	1,2	4	1			3
29. -"- 2.b-ka	2.089	1.976	18.560	8,9	34.674	63.633	61.521	24.679	-	30,5	16,6	1,8	4				3
	66.675	57.892	530.261	7,9	1033.497	1.611.233	1.351.859	630.626	6879	24,2	15,5	1,5	131	46	12		40

Rajona pakļautības pilsētu un ciematu bērnu bibliotēku darba rādītāji

Nr. p. k.	Rajons, b-ka no- saukums	Lasītāji		Apmeklē- jum- skaits	Viena lasīt. vid. apmekl. skaits	Fonda apjoms	Izsniegums				La- sī- tība	Viena lasīt. vid. grām. nodr.	Apmē- rī- zība	Bibliotēku darbinieki			
		kop- skaits	t.sk. līdz 15 g.				pavisam	t.sk. bērniem līdz 9.kl.	t.sk. daiļ- lit.	t.sk. kino- foto- fonodok.				kop- skaits	ar augst. izgl. pavi- sam	t.sk. spec. izgl.	ar vid. spec. izgl.
1	2	3	4	5	6	7	8	9	10	11	12	13	14	15	16	17	18
1.	Aizkraukles. Jaunjelgavas pilsētas	400	351	2.685	6,7	10.546	7.742	7.549	4.446	-	19,4	26,4	0,7	2			1
2.-"	Plaviņu p.	417	355	4.302	10,3	19.519	12.616	12.384	9.327	26	30,2	46,8	0,6	2			1
3.-"	Kokneses c.	304	286	2.465	8,1	16.919	8.524	8.421	3.889	-	28,0	55,6	0,5	2		1	1
4.-"	Neretas c.	456	374	5.250	11,5	14.269	15.105	13.145	11.587	-	33,1	31,3	1,1	2	1		1
5.-"	Skrīveru c.	405	375	4.546	11,2	12.036	10.634	8.022	8.280	42	26,3	29,7	0,9	2			2
6.	Alūksnes. Apes p.	216	154	5.289	24,5	14.160	9.501	6.036	2.969	-	43,9	65,6	0,7	2			1
7.	Balvu. Viļakas p.	524	442	7.257	13,8	21.040	23.944	22.321	14.130	-	45,7	40,2	1,1	2			2
8.-"	Žīguru c.	163	131	2.626	16,1	10.264	7.035	6.856	6.125	-	43,2	62,9	0,7	1			1
9.	Bauskas. Iecavas c.	773	724	7.509	9,7	9.509	20.558	19.943	8.220	-	26,6	12,3	2,2	2	1	1	
10.	Cēsu. Jaunpiebalgas ciemata	600	457	5.495	9,2	17.578	23.973	13.570	9.426	-	39,9	29,3	1,4	2			1
11.-"	Līgatnes ciemata	210	150	2.235	10,6	5.534	5.241	4.835	3.675	-	24,9	26,3	0,9	1			1

1	2	3	4	5	6	7	8	9	10	11	12	13	14	15	16	17	18
12. Daugavpils.																	
Subates p.	570	501	7.270	12,8	15.810	21.491	28.828	18.033	-	55,2	27,7	1,9	2	1	1		
13. Dobeles. Auces																	
331	269	4.088	12,4	15.459	19.599	14.893	6.157	-	59,2	46,7	1,3	2					1
14. "- Bēnes c.																	
265	265	2.145	8,1	6.615	7.743	7.743	6.462	-	29,2	24,9	1,2	1	1	1			
15. Jēkabpils.																	
Jēkabpils p.	1.765	1.662	14.538	8,2	41.058	39.755	39.289	16.523	4	22,5	23,3	0,9	4				3
16. "- Viesītes p.																	
818	679	9.314	11,4	14.909	26.617	24.838	9.531	-	32,5	18,2	1,8	3					1
17. "- Aknīstes c.																	
228	187	2.832	12,4	12.069	9.370	8.933	3.785	-	41,1	52,9	0,8	2					
18. Jelgavas.																	
Elejas c.	600	584	6.171	10,3	12.307	10.008	7.921	3.562	-	16,7	20,5	0,8	2				2
19. "- Kalnciema c.																	
666	648	5.486	8,2	10.836	17.310	16.076	3.928	-	25,9	16,3	1,6	2	1	1			
20. "- Ozolnieku c.																	
103	103	559	5,4	4.206	1.331	1.331	842	-	12,9	40,8	0,3	1					
21. Krāslavas.																	
Dagdas c.	554	527	7.449	14,1	21.357	26.731	26.415	10.509	-	48,2	38,5	1,2	3				1
22. Kuldīgas.																	
Alsungas c.	240	193	4.870	20,3	7.731	9.360	9.065	4.854	-	39,0	32,2	1,2	2				
23. "- Skrundas c.																	
234	180	2.746	11,7	13.496	8.943	8.100	6.829	-	38,2	57,7	0,7	2	1	1			
24. Liepājas.																	
Aizputes p.	1.058	1.035	10.836	10,2	29.397	33.531	27.069	15.101	-	31,7	27,8	1,1	3	1	1		
25. "- Priekules p.																	
419	330	3.619	8,6	14.327	13.113	6.455	8.167	-	31,3	34,2	0,9	2					1
26. Limbažu. Sa-																	
lacgrīvas p.	556	453	2.834	5,1	15.323	7.606	7.542	2.260	-	13,7	27,6	0,5	3				1
27. "- Alojās c.																	
450	377	3.018	6,7	15.406	9.537	8.076	3.779	-	21,2	34,2	0,6	2					2
28. Ludzas. Kār-																	
savas p.	615	587	7.388	12,0	20.200	26.941	25.515	6.989	-	43,8	32,8	1,3	2				2
29. "- Zilupes p.																	
505	436	6.871	13,6	20.214	22.760	22.524	8.977	-	45,1	40,0	1,1	2					2

1	2	3	4	5	6	7	8	9	10	11	12	13	14	15	16	17	18
30. Madonas.																	
	Varakļānu p.	445	420	3.295	7,4	13.734	13.202	13.126	5.230	-	29,7	30,9	0,9	2			
31.	"- Cesvaines c.	308	258	2.259	7,3	12.467	10.239	8.286	6.365	-	33,2	40,5	0,8	2	1	1	
32.	"- Ērgļu c.	300	292	4.052	13,5	8.708	11.180	11.156	9.199	-	37,3	29,0	1,3	2	1	1	
33.	"- Lubānas c.	302	293	2.821	9,3	9.111	9.424	9.298	7.741	-	31,2	30,2	1,0	2			
34.	Ogres. Ikšķiles c.	321	295	2.815	8,8	9.173	6.215	5.713	2.954	-	19,4	28,6	0,7	1	1		
35.	"- Ķeguma c.	280	269	2.096	7,5	10.687	9.919	9.754	4.012	-	35,4	38,2	0,9	1	1	1	
36.	"- Lielvārdes c.	492	472	2.632	5,3	8.947	4.816	4.759	2.832	-	9,8	18,2	0,5	1			1
37.	Preiļu. Līvānu p.	1.672	1.658	11.894	7,1	13.514	39.732	39.549	5.264	-	23,8	8,1	2,9	3	2	2	
38.	Rēzeknes. Maltas c.	666	627	5.990	8,9	19.518	22.511	22.359	6.199	119	33,8	29,3	1,2	3			3
39.	Rīgas. Olaines p.	964	880	5.969	6,2	16.736	22.689	20.622	8.552	-	23,5	17,4	1,4	3	2		
40.	"- Siguldas p.	741	620	4.557	6,1	20.797	18.777	18.670	4.780	-	25,3	28,1	0,9	3	1	1	1
41.	"- Baldones c.	559	544	5.716	10,2	12.556	18.229	18.029	4.451	-	32,6	22,5	1,5	1			1
42.	"- Baložu c.	404	371	3.530	8,7	11.017	11.610	11.340	5.029	-	28,7	27,3	1,1	1			1
43.	"- Saulkrastu c.	604	556	3.498	5,8	17.719	17.547	16.564	4.555	-	29,1	29,3	0,9	2			
44.	"- Vangažu c.	430	411	2.686	6,2	15.530	13.247	13.163	8.572	-	30,8	36,1	0,8	1			1
45.	Talsu. Sabiles p.	605	367	4.065	6,7	15.631	11.878	10.927	5.838	-	19,6	25,8	0,7	3	1	1	1
46.	"- Valdemārpils p.	326	299	2.524	7,7	10.256	12.834	11.461	4.887	-	39,4	31,5	1,3	2	1	1	1
47.	"- Dundagas c.	684	523	5.172	9,9	21.319	20.745	19.843	10.991	-	30,3	31,2	0,9	2			2
48.	"- Rojas c.	279	240	1.345	4,8	11.193	4.557	3.940	3.756	-	16,3	40,1	0,4	2			1
49.	"- Stendes c.	202	202	1.648	8,1	9.501	4.191	4.191	3.305	-	20,7	47,0	0,4	1			
50.	Tukuma. Kanda- vas p.	638	498	4.466	7,0	22.140	16.470	7.319	13.333	-	25,8	34,7	0,7	2			

1	2	3	4	5	6	7	8	9	10	11	12	13	14	15	16	17	18
51. Valkas. Smiltenes p.	366	366	1.158	3,2	18.657	5.228	5.228	1.026	-	14,3	50,9	0,3	3				1
52. -"- Strenču p.	407	382	4.806	11,8	13.169	16.806	15.335	11.448	-	41,3	32,3	1,3	1				
53. Valmieras. Mazsalacas p.	589	462	5.236	8,9	14.972	14.213	12.185	11.742	-	24,1	25,4	0,9	2				1
54. -"- Rūjienas p.	463	391	4.201	9,1	14.630	14.967	13.742	11.152	-	32,3	31,6	1,0	2				2
	27.492	24.511	250.124	10,2	793.776	817.848	740.254	381.575	191	29,7	28,9	1,0	109	18	15	45	

ПОКАЗАТЕЛИ РАБОТЫ БИБЛИОТЕК ЛАТВИИ

1990

Рига, Национальная библиотека Латвии

1991

На латышском языке

LATVIJAS BIBLIOTĒKU DARBA RĀDĪTĀJI

1990

Par izdevumu atbild S a r m ģ t e G a l s a.

Redaktore R. K i t e. Korektore S. G a l s a.

Parakstīts iespiešanai 10.06.91. tipogr. papīrs,

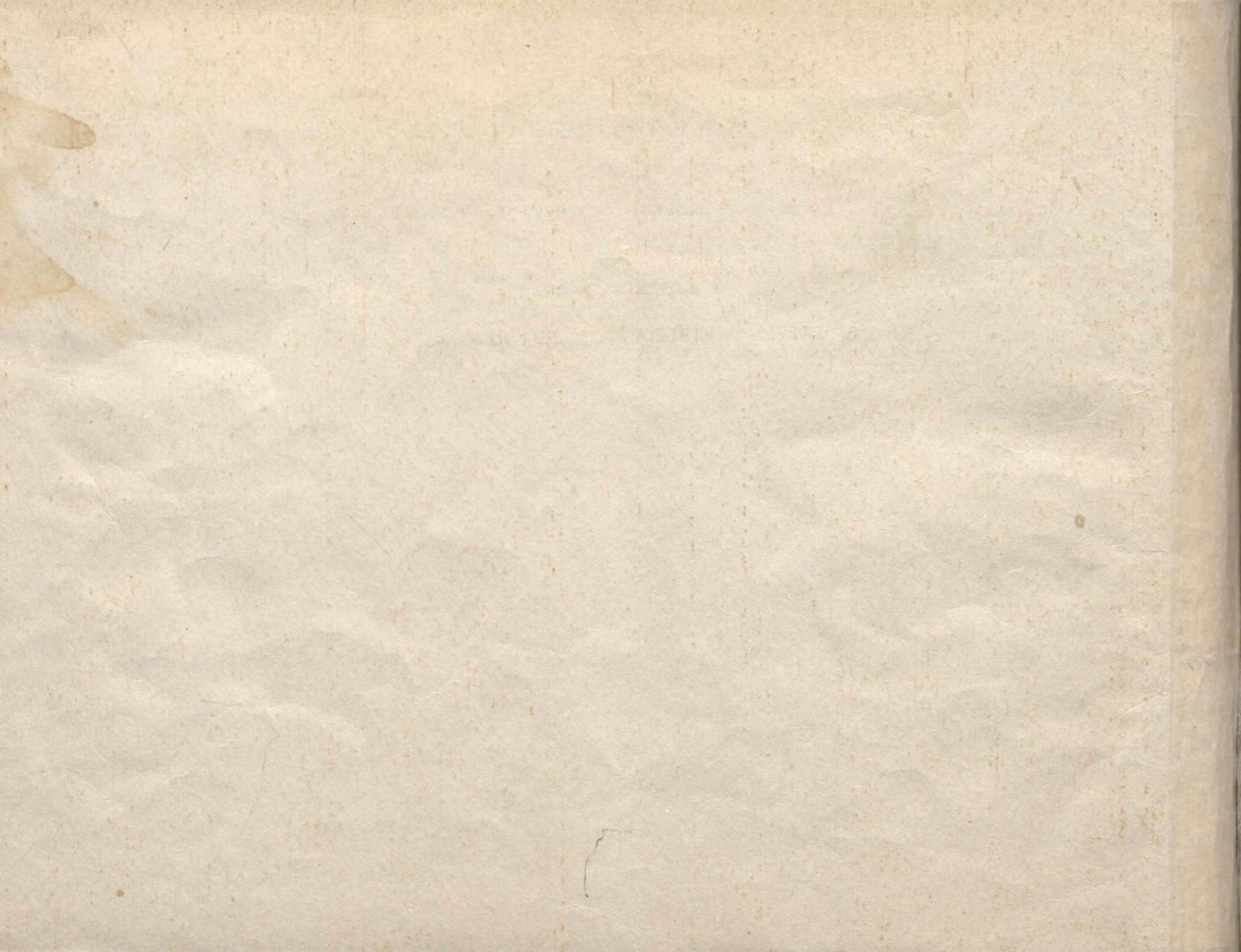
formāts 60 x 84 1/8, 4,50 fiz. iespiedl., 4,19

uzsk. iespiedl., 2,86 izdevn. l. Metiens 330.

Pasūt. Nr. 122 Bezmaksas.

Latvijas Nacionālā bibliotēka, 226437, Rīgā,
K.Barona ielā 14.

Latvijas Nacionālās bibliotēkas rotaprints,
226437 Rīgā, K.Barona ielā 14, tel. 287597.



[0,50]

LATVIJAS NACIONĀLĀ BIBLIOTĒKA



0308100627