

S 244

S-Pm

4-8-0(071.1)

ŠRIFTU
ATTĪSTĪBAS
VĒSTURE

0103775

DAUGAVPILS PEDAGOĢISKA UNIVERSITĀTE
PIRMSSKOLAS UN PAMATSKOLAS PEDAGOĢIJAS FAKULTĀTE

I. OSTROVSKA

BURTU MĀCĪBA

Macību metodisks palīgizdevklis

- 1) pikt.
- 2) ideogrāfiskais raksts.
- 3) zīmju raksts.
- 4) citi raksti.

Latvijas Nacionālā
BIBLIOTĒKA

ISBN - 9984-540-69-3

© - DPU izdevniecība "Saule", 1996

ŠRIFTU ATTĪSTĪBAS VĒSTURE.

Augstākais sasniegums cilvēces vēsturē ir rakstība ar šriftu palīdzību (rakstu, zīmju) palīdzību.

Vārds "šrifts" cēlies no vācu valodas un nozīmē "rakstīt burtus".

Šrifts ir alfabēts, kurā tiek attēloti burti, cipari un citas rakstu zīmes, ņemot vērā kopējo likumsakarību un vienotu stilu. Šrifti ir rakstu grafisks attēlojums (torma). Šrifti pastāv jau desmitiem un simtiem gadu kā patstāvīgas vienības un dzīvo kopā ar tā laika mākslu.

Cilvēkiem šrifti ir nepieciešami, lai spētu sazināties rakstiskā veidā, laikā un telpā. Bez tam, mēs arī labi zinām, ka rakstība ir katras tautas neatņemama sastāvdaļa un arī daļa no lielās pasaules kultūras.

Cilvēks, kurš iepazīsies ar šriftu attīstības likumsakarībām klasiskajā formā, nesāks rakstīt burtus pirms pamatu apgūšanas.

Rakstības vēstures saknes var jau ieraudzīt tālā senatnē. Mēs varam izsekot, ka zīmju raksts ir pārcietis grūtu posmu, bezgala ilgstošu, kamēr radās pirmais alfabēts.

No pasaules rakstības vēstures ir zināmi 4 rakstības veidi:

- 1) piktogrāfiskais raksts,
- 2) ideogrāfiskais raksts,
- 3) zilbju raksts,
- 4) skaņu burtu raksts.

Uz vissenāko periodu attiecas piktogrāfiskie raksti (zīmējumi), ko senie cilvēki izmantoja kā sazināšanās līdzekli.

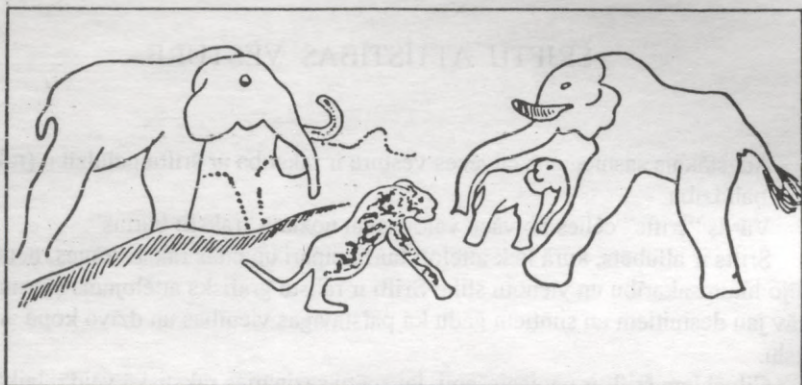
Šajā laikā viena un tā paša zīmējuma nozīme bija atšķirīga, jo vēl nebija izstrādāta vienāda izteikšanās sistēma. Katrai ciltij pastāvēja savi zīmējumi, kurus tie iegravēja ar haizivs zobu gan akmenī, gan citur. Tagad tie atrodami biežāk akmenī, jo tie ir labāk saglabājušies, pat līdz mūsdienām. (*skat. zīm.Nr.1*)

Tomēr, lai kā mēs gribētu, daudzi tā laika zīmējumi vēl joprojām nav atšifrēti.

Piktogrāfiskie raksti plaši bija izplatīti Senajā Ēģiptē un arī daudz kur citur. (*skat. zīm.Nr.2*)

Ēģiptē tos iegravēja klintīs, klinšu alās, uz piramīdu sienām. Parasti tika attēloti dažādi dzīvnieki, arī medību skati.

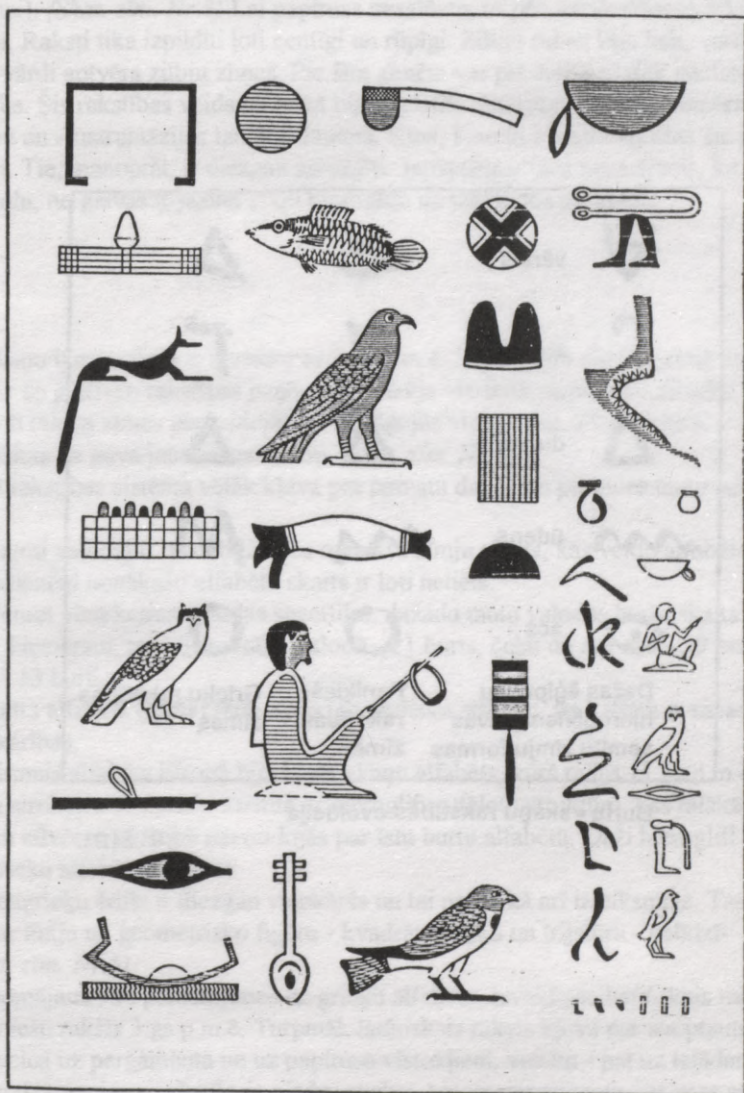
Nedaudz vēlāk, laikam ritot, kad sāka attīstīties tirgus sistēma un valstis, Ķīnā un Ēģiptē piktogrāfijas vietā ienāca ideogrāfija - rakstība nevis ar burtiem, bet ideogrammām. Tie joprojām bija tikai zīmējumi: dzīvnieki, cilvēki, priekšmeti, kuri apzīmēja vienu vārdu. Tā bija grafiskā sistēmas forma, jo zīmes rakstā tika izmantotas noteiktā vārdu secībā. Priekšmetiem bija simboliska nozīme, ka piemēram, saule, acs, mēness u.c.






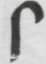
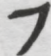
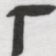



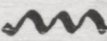
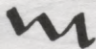




1. zīm.

Ēģiptes hieroglifi	Senākā pirmsfīnikiešu alfabēta zīmes	Fīnikiešu	Grieķu	Latīņu

2.zīm.



3. zīm.

	vērsis		
	zizlis		
	durvis		
	ūdens		
	acs		
Dažas ēģiptiešu hieroglifiem tuvas semītu zīmju formas		Feniķiešu rakstības zīmes	Grieķu rakstības zīmes

Burtu - skaņu rakstības evolūcija

4. zīm.

Laikam ritot tālāk, parādās zilbju raksta iezīmes, kas vēlāk pārtop zilbju rakstā, kurā galvenā nozīme bija tieši zilbei. Ar šo rakstības veidu senie ēģiptieši rakstīja uz papirusa (tas ir lakstaugs, kuru atritinot un izkaltējot, varēja izmantot kā labu materiālu rakstīšanai). (*Skat. zīm. Nr.3*) Lai papirus nesalūztu, to pēc uzrakstīšanas atkal saritināja. Raksti tika izpildīti ļoti centīgi un rūpīgi. Zilbju raksti bija lieli, varētu teikt, plaši, jo vārdi aptvēra zilbju zīmes. Pie šīm zīmēm var pieskaitīt plašāk pazīstainos hieroglifus. Šis rakstības veids tai laikā bija izplatīts daudzām tautām, piemēram, Seno Austrumu un Austrumāzijas tautām: Japānā, Ķīnā, Korejā ir saglabājušies šie paši hieroglifi. Tie, manuprāt, ir diezgan sarežģīti. Japāņiem ir tāds nosacījums, ka, beidzot pamatskolu, no galvas ir jāzina 2000 hieroglifu un jāmek tos pielietot.

Skaņu burtu raksts ir izveidojies 2.gs.p.m.ē. Šajā rakstā zīme apzīmē atsevišķu skaņu. Ar šo grafisko rakstības paņēmieni varēja vislabāk atspoguļot cilvēka valodu. Ar laiku šī raksta zīmes pārveidojās un pielāgojās viena otrai. Zīmes kļuva vienkāršākas un guva jaunu skanējumu. (*skat. zīm. Nr.4*)

Šī rakstības sistēma vēlāk kļuva par pamatu daudzām pasaules tautu rakstības formām.

Katrai valodai ir nostabilizējies noteiktu zīmju skaits, kas veido alfabētu. Pirmo līdz mūsdienām nonākušo alfabētu skaits ir ļoti neliels.

Nemot vērā katras valodas specifiku, dažādu tautu valodās burtu skaits ir dažāds. Piemēram, mūsdienu itāļu valodā - 21 burts, čehu un armēņu - 39 burti, latviešu - 33 burti.

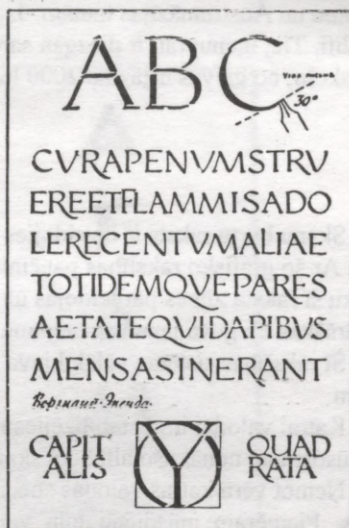
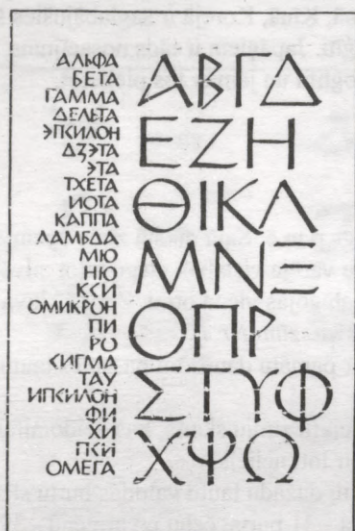
Katrs alfabēts (šrifts) rada atšķirīgu grafisku sistēmu, un katram ir savas likumsakarības.

Pirmais alfabēts Eiropā bija burtu skaņu alfabēts, kurš radās 11.gs.p.m.ē. Alfabēta struktūra vēsturiski saistīta ar hieroglifu attēloto struktūru, kas tālākā laika posmā un cilvēces attīstībā pārveidojās par īstu burtu alfabētu. Daži hieroglifi bija līdzīgi grieķu alfabēta burtiem.

Sengrieķu šrifts ir diezgan vienkāršs un tai pat laikā arī izteiksmīgs. Tas ir veidots ar līniju un ģeometrisku figūru - kvadrātu, riņķu un trijstūru - palīdzību. (*Skat. zīm. Nr.5*)

Domājams, ka pamatojoties uz grieķu alfabētu, izveidojās latīniskais raksts - seno romiešu raksts 3.gs.p.m.ē. Turpmāk latīniskais raksts kļuva par starptautisku. Šos rakstus veica uz pergamenta un uz papirusa vīstokļiem, vietām - pat uz teļādas gabaliem. Uz papirusa rakstīja ar niedru spalvu, bet uz pergamenta - ar zoss spalvu. Vēlāk šīs spalvas sāka aizvietot ar metāla spalvām. Pirmās metāla rakstāmspalvas parādījās Anglijā 1789.gadā, kaut gan literatūrā minēts, ka Senajā Romā bija no bronzas, vara un sudraba gatavotas spalvas.

Metāla spalvu izgudrošana gandrīz pilnībā aizvietoja putnu un niedru spalvas, tomēr tās dažu mākslas darbu un zīmējumu veikšanā ir saglabājušas savu nozīmi līdz



5. zīm.

pat šim laikam. Burti tika iekalti arī akmenī, arī mūsdienās piemiņas plāksnēs iekal burtus (vārdus).

Sākumā bija paralēlais (taisnais) raksts, bet pēc tam, lai tekstus varētu ātrāk uzrakstīt un pat pārrakstīt, jo tai laikā daudz ko sāka pārrakstīt, sāka izmantot slīpo rakstu. Sākumā pastāvēja lielie alfabēta burti, vēlāk tika izveidoti arī mazie.

11.gs.beigās - 12.gs.sākumā sāka veidoties gotiskais raksts. Tas eksistēja Gotikas laikā, kurā bija arī noteikts stils arhitektūrā un mākslā, kā arī rakstos. Gotikas stils plaši izplatījās Eiropā: Vācijā, Francijā, Anglijā u.c. (*skat. zīm. Nr.6*)

Lai atvieglotu rakstīšanu, sāka veidot pamatus tipogrāfijas iespiedumam. Tipogrāfijas veidošanā par pamatu tika ņemti ar roku rakstītie burti. Vācietis Johans Gūtenbergs pirmais uzsāka šo nozīmīgo darbu. Tas bija grūts, ietilpīgs un savdabīgs, tam laikam vēl nebijis darbs. Lai iespiestu lappusi, bija jāvelta grūts darbs, jo burtus vajadzēja likt kā formās vienu aiz otra, līdz izveidojās vārdi. Pirmās viņa grāmatas tika iespiestas gotiskajā šriftā.

Krievijā Pētera I laikā pēc viņa pavēles tika izveidots jauns šrifts, kura pamatā bija latīņu un senkrievu šrifti. (*Skat. zīm. Nr.7*)

Rakstībai visos laikos, arī tagad, ir liela nozīme cilvēka dzīvē, kaut arī pašlaik roku rakstus aizvieto rakstāmmašīnas, kompjūteri. Kompjūteros tagad ir tik daudz šriftu veidu, ka pat var rasties slinkums tos sākt rakstīt ar roku, velkot ar spaivū. Kā redzams, šrifta attīstības vēsture ir bijusi diezgan sarežģīta, bet nozīmīga un paliekoša visā cilvēces pastāvēšanas laikā.

Šriftu daudzveidība radās 20.gs. Tas bija par iemeslu šriftu klasifikācijai.

Visus šriftus mēs nevaram pieskaitīt vienai un tai pašai grafiskajai sistēmai. Piemēram, gotiskais šrifts ļoti atšķiras no krievu šrifta. Un otrādi, krievu civilais šrifts sakrīt pēc grafiskajām pazīmēm ar antīkva tipa šriftiem un var tikt klasificēts pēc vienādām pazīmēm ar latīņu šriftu.

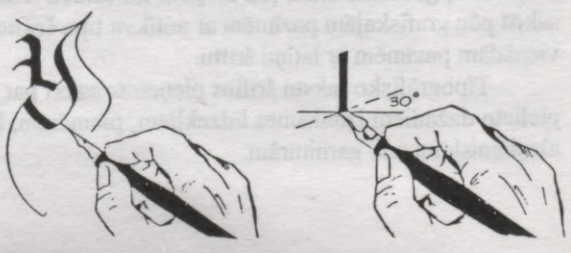
Tipogrāfisko rakstu šriftus pieņemts saukt par garnitūrām. Katru garnitūru pielieto dažādiem izteiksmes līdzekļiem, piemēram, literatūrgarnitūrām, parastām, akadēmiskām u.c. garnitūrām.

6. zīm.



a b c d e f g h i
 j k l m n o p q
 r s t u v w x y
 z

a b c d e f g h i
 j k l m n o p q
 r s t u v w x y



А	Б	В	Г	Д
аз	букн	вѣдн	глаголь	добрѡ
ЄЄ	Ж	З	Н	К
естъ	живете	земля	нже	какѡ
Л	М	Н	О	П
люди	мыслете	наш	он	покой
Р	С	Т	У	Ф
рци	слово	твердо	ук	ферьт
Х	Ц	У	Ш	Щ
хр	ци	червь	ша	шта
З	Ъ	Ъ	Ю	Ѧ
ер	ерзи	ятъ	ю	на
А	Ѧ	У		
млюс	фита	нжица		

7. zīm.

A B C D E F G H

I J K L M M N O

P Q R S T U V W

W X Y Z ! , ?

a b c d e f g h i j k

l m n o p q r s t u v

w x y z

1 2 3 4 5 6 7 8 9 0

Grotesks. Ar «Redis» tipa spalvu rakstjīs vācu mākslinieks Hiero Rode (Hiero Rhode).

9. zīm.

Klasifikācijā uzmanība tiek pievērsta galvenokārt formas atšķirībām. Visus šriftus var apvienot 5 grupās:

1.grupa - šrifti, kuri veidojušies jau antīkajā pasaulē. Tie ir senie šrifti. Šos šriftus arī izmanto mūsdienu literatūrā.

2.grupa - šrifti, kuriem ir savādāka izskata forma. Krievijā šī šriftu grupa veidojās 18.gs.vidū. Pie šīs grupas pieder arī tādas garnitūras kā Elizabetes burti un vienkāršie burti.

3.grupa - šrifti, kuriem ir maz kontrastējošs štrihs. Šis šrifts radās 19.gs.beigās. Pie šīs grupas pieder gan skolas, gan žurnālu garnitūra.

4.grupa - biezie burti. Tos sāka pielietot 19.gs.sākumā reklāmas paziņojumos, avižu virsrakstos. Pie šīs grupas pieder arī ēģiptiešu un itāļu šrifti.

5.grupa - groteska šrifti. To sāka pielietot 19.gs.sākumā. Šriftu izmantoja arī reklāmas paziņojumiem. Pie šīs grupas pieder plakātu, žurnālu, avižu garnitūra.

Papildinošā grupa - pie tās pieder visi šrifti, kuri neatrodas iepriekšminētajās grupās. Piemēram, rokrakstu un dažādi kaligrāfiskie šrifti.

Katra šrifta burtus var uzrakstīt 3 veidos:

1. šaurus

QWERTYUIOPLKJHGFDSA ZXC VBNM

2. platus

QWERTYUIOPLKJHGFDSA ZXC VBNM

3. normālus

QWERTYUIOPLKJHGFDSA ZXC VBNM

Praksē tiek izmantotas skolēnu tērauda kancelejas spalvas ar asu galu, spalvas "Rondo" ar neasu galu, spalvas "Redis" - ar apaļu plāksnīti galā un plakātspalvas.

Ar asgala spalvām velk visu veidu tievās līnijas, var novilkt arī tūmekļveida līnijas.

No pārējām 3 veidu spalvām izšķirami attiecīgi 3 veidu pamatšrifti:

1) "Rondo" jeb plakangala spalva un "Rondo" šrifts. Šis ir viens no sarežģītākajiem un skaistākajiem šriftiem. Dažāda platuma līnijas var novilkt ar "Rondo" spalvu.

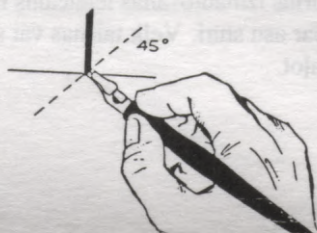
Šo šriftu izmanto kā dekoratīvu elementu dažādu apsveikuma atklātņu un nelielu afišu rakstiem. (skat. zīm. Nr.9)

2) "Redis" jeb apaļgala spalvas un "Redis" šrifts. Ar spalvām "Redis" velk dažādas vienāda biezuma līnijas. Šīs spalvas tiek plaši izmantotas šriftu darbu veikšanai un pagatavotas tā, ka uzņem lielu tušas vai atšķaidītas krāsas daudzumu.

3) plakātu spalva un plakātu šrifts. (skat. zīm. Nr.10)

Šriftam raksturīgs vienāds burtu biezums. To galvenokārt izmanto dažādu plakātu, afišu rakstiem, grāmatu nosaukumiem u.c. Raksta īsus un atmiņā paliekošus tekstus. Plakātspalvas pirms izmantošanas ieteicams nedaudz uzlabot, spalvas apaļo galu pārveidojot par asu stūri. Velk taisnas vai slīpas līnijas, vēlāk pēc vajadzības tās var noapaļot.

A B C D E F
G H I J K L
M N O P Q
R S T U V
W X Y Z &



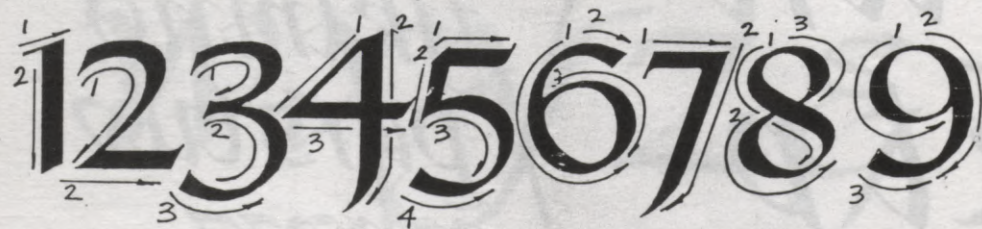
10. zīm.

a b c d e f g h
 i j k l m n o
 p q r s t u v
 w x y z
 Chancery

b d h
 k l p
 r t y

b d h
 k l p
 r t y

a b c d e f g h
 i j k l m n o
 p q r s t u v
 w x y z
 Cursive



10. zím.

ŠRIFTU VEIDI.

Unciālais raksts (*skat. zīm. Nr. 12 un 13*) - veidojies mūsu ēras sākumā. Savu atdzimšanu piedzīvojis 20. gadsimtā. Šī raksta tīrās formas un pusunciālais raksts ar mūsdienīgām modifikācijām sastopams gan iespieddarbos, gan dekoratīvajā noformēšanā. Unciālo rakstu veido ar platgala spalvu, stāvus vai ar tikko manāmu slīpumu.

Gotiskais raksts (*skat. zīm. Nr. 14*) - veidojās viduslaikos un bija plaši izplatīts līdz mūsu gadsimta sākumam. Šis raksts viegli apgūstams, ja uztver tā ritmiku un ievēro līniju vilkšanas secību. Gotiskos burtus gan vajadzētu lietot tikai tādos noformējumos, kuri saistīti ar vēsturi. Gotiskajam rakstam ir divi galvenie paveidi: gotiskais apaļraksts un "fraktūra".

Itāļu stila burti (*skat. zīm. Nr. 15*) - bieži lieto mākslinieciskajā noformēšanā. To raksturīga pazīme - ļoti sabiezinātie burtu noslēguma elementi jeb serifi. Šie burti izveidojās 19. un 20. gs. mijā no ēģiptiešu stila burtiem un bija iecienīti Oktobra revolūcijas un pēcrevolūcijas laika preses izdevumos un uzskatāmajā aģitācijā. Pie šī stila burtiem bieži atgriežas arī mūsdienu mākslinieki.

Bloka burti (*skat. zīm. Nr. 16 un 17*) - joprojām visizplatītākie uzskatāmās aģitācijas mākslinieciskajā noformējumā. Bloka burti ir grotesko burtu paveids. Tie izveidoti 20. gs. sākumā galvenokārt kā virsrakstu burti. Vienkāršās konstrukcijas un daudzo, viegli izveidojamo variantu dēļ tie iekarojuši popularitāti visdažādākās sagatavotības mākslinieku noformētāju vidū. Bloka burtu raksturīgākā iezīme - visu burtu elementu šķietami vienādais biežums, kā arī tas, ka šī stila burtiem nav noslēguma elementu. Galvenais šo burtu konstrukcijā - burtu savstarpējās platuma proporcijas (*skat. zīm. Nr. 16*). Zinot bloka burtu pamatkonstrukciju, burti viegli modificējami - atliek tikai izmainīt pamatlaukuma rūtiņu skaitu (*skat. zīm. Nr. 17*) vai formu. Tāpat pēc vajadzības varam mainīt burtu biežumu. Šādi iegūtos bloka burtu variantus var izmantot plakātos vai uzrakstos, kur jāizceļ vairākas teksta svarīguma pakāpes - tads būtu pareizākais teksta plakātu kompozīcijas risinājums (nevis dažāda stila burtu sajaukums vienā plakātā). Bloka burtus var veidot arī slīpus (parasti apm. 75°), ievērojot tās pašas konstrukcijas likumības kā stāvajiem burtiem. Tikai nav vēlams jaukt vienā plakātā stāvos un slīpos burtus.

Bloka burtus var veidot arī ar greznojumiem - ēnojot, apvelkot ar tievākām līnijām utt. Savas vienkāršības dēļ bloka burti viegli pielāgojami šabloniem un trafaretiem. Kā jau teikts, optiski visiem bloka burtu elementiem jāizskatās vienāda biežuma.

A B C D E F G H I J K L
M N O P Q R S T U V
W X Y Z Ä Ö Ü Ö : ? , !

1 2 3 4 5 6 7 8 9 0

A B C D E F G H I J K
L M N O P Q R S T U
V W X Y Z · m h , ! ?

1 2 3 4 5 6 7 8 9 0

Augšā — IV gs. unciāls, apakšā — VII gs. unciāls. Rakstīti ar platgala spalvu

12. zīm.

A B C D E
F G H I K
L M N O
P Q R S T
U V X

Unciāls. Pēc VIII gs. parauga izveidojis vācu mākslinieks Eizens Nerdingers
(Eugen Nerdinger). Linogriezums

A B C D E F G H I

a b c d e f g h i j k l m n o

p q r s t u v w x y z

þ ð ǣ ǿ ȝ ȥ !

S T U V W X Y Z

1 2 3 4 5 6 7 8 9 0

14. zīm.

A B C D E F G H I J K

L M N O P Q R S T U

V W X Y Z &

mis. 21

15.zim.

A B C D E F G

H I J K L M N

O P Q R S T U

V W X Y Z

mis. 21

16. zīm.

A B C D E F G H I

K L M N O P Q R

S T U V W X Y Z

17. zím.

A B C D E F G H I

a b c d e f g h i j k m

n

S T W V ? 1 2 3 4 5

18.zim.

A

B C D E F G H I

J K L M N O P

Q R S T U V W X Y Z

A

18. zim.

A A B C D D E E f F G
 G G h H H I I J J K K L
 M M N N O O P P
 P P Q Q R R S S T T
 U U V V W W X X Y
 Y 1 2 3 4 5 6 7 8 9 0 Z
 a b c d e f g h i j k l m n o p q r s t u v w
 x y z ä ö ü õ, ? !

Lai to panāktu, nepieciešamas likumsakarīgas atkāpes - visas horizontālās un slīpās līnijas jāveido nedaudz tievākas, tāpat jasašaurina līnijas tādās burtu savienojumu vietās, kurās veidojas optiski sabiezējumi (*skat. zīm. Nr. 17*). Atstarpes starp normāla biezuma bloka burtiem rindkopās vidēji jāietur viena burtu stabiņa platumā (izņēmumi, ja līdzās optiski ļoti nevienādi burti - O, T u.tml.).

Jūgendstila burti (*skat. zīm. Nr. 18*) - šo savdabīgi dekoratīvo burtu rašanās laiks ir pagājušā un mūsu gadsimta mija. Šī stila raksts, tāpat kā cirkuljburti, sasauca ar sava laikmeta arhitektūras tendencēm. Jūgenda burtus, gan tiro formu, gan atdarinājumus (*skat. zīm. Nr. 18*), jo plaši pielieto arī mūsdienās. Šos burtus zīmējot (pretēji bloka vai cirkuljburtiem), nav jāievēro ģeometriskā precizitāte, toties toties labi jāizjūt to stils, kā arī jāpievērš uzmanība rindkopu kompozīcijai un dekoratīvajai vienotībai. Šie burti iederas, piemēram, izstādēs un plakātos par mākslu, arhitektūru, mūziku, poligrāfiju.

Kursīvs (*skat. zīm. Nr. 19*) - parasti tā mēdz apzīmēt slīpos tipogrāfiskos burtus, burtus, taču lielu daļu no tiem var arī rakstīt ar platgala spalvu vai kombinēti rakstāmus kursīva burtus. Tos var lietot, noformējot citātu, albumu, apsveikumu adrešu iapas un tamlīdzīgus materiālus. Rakstot kursīvu, jāiegaumē, ka:

- ideālais kursīva slīpums ir 75° (vispār tas svārstās $60^\circ - 80^\circ$ robežās);
- visu burtu uzsvērtās (biezās) līnijas jāveido vienāda biezuma.

Kaligrāfiskais raksts (*skat. zīm. Nr. 20*) - šī raksta īpatnības diktē tā sākotnējais rakstāmriks - putna spalva, ar kuru rakstot, veidojas īpatnējs uzspiediens. Kaligrāfiskais raksts ir slīpāks kā kursīvs - tā slīpums svārstās $45 - 60$ robežās. Ar tušas spalvu, elastīgu rakstāmspalvu vai speciāli apstrādātu putna (vislabāk meža zoss) spalvu var rakstīt sīkus burtiņus. Lielāki burti jāzīmē, sabiezinātās vietas piekrāsojot ar otiņu. Galvenais kaligrāfiskajā rakstā ir ievērot, ka ka visi burti, kuriem ir noapaļojumi augšējā vai apakšējā daļā (a, b, c, d, e, g, h, n, p, u), rakstāmi "o" burta platumā un ar šī burta noapaļojumu. Viss teksts jāveido vienādā slīpumā, visiem burtu sabiezinātajiem elementiem jābūt pilnīgi vienādiem. Šī raksta pielietojums ir ļoti plašs, taču to apgūt nav viegli, ir nepieciešamas zināmas dotības.

A B C D E F

G H I J K L

a b c d e f g h i j k l m n o p q

M r s t u v w x y z N

1/2 1 2 3 4 5 6 7 8 9 0 3/4

O P Q R S T

U V W X Y Z

MĀCĪBU PROGRAMMA
DAUGAVPILS PEDAGOĢISKĀ UNIVERSITĀTE
MĀKSLAS KATEDRĀ

Mācību priekšmets: **BURTU MĀCĪBA.**
Mācību kurss: 28 stundas gadā.

Mācību priekšmeta mērķis: Iepazīties ar šriftu attīstības vēsturi.
Apgūt šriftu rakstīšanas paņēmienus.
Prast noformēt mācību materiālu, izveidot reklāmu u.c.

MĀCĪBU PROGRAMMA

DABAVĀRĪTĀS PEDAGOGISKĀ UNIVERSITĀTĒ

MAKSĻAS KATEDRĀ

L. K. P.

Latvian Pedagogical University

Latvian Pedagogical University

409876543210

Latvian Pedagogical University

Latvian Pedagogical University

Nr.p.k	Tēmas nosaukums	Stundu skaits	Nodarbības veids	Uzskates līdzekļi	Uzdevumi audzēkņiem
1.	2.	3.	4.	5.	6.
1.	<p>Ievads burtu mācībā:</p> <p>a) darba piederumi (zīmuļi, tuša, papīrs, rasetne u.c.)</p> <p>b) darba vietas iekārtošana.</p> <p>Praktiskais darbs ar velci.</p>	2	<p>Lekcija</p> <p>Praktiskais darbs</p>	<p>Darba rīku demonstrēšana.</p> <p>A.Šjahova, I.Ostrovskā "Termini un jēdzieni, materiāli, instrumenti un iekārtas", 1.daļa (metod. līdzeklis)</p>	Sagatvot tēmu
2.	<p>Burtu attīstības vēsture no Ēģiptes līdz 20.gs.sākumam.</p> <p>Ēģipte, Roma, gotika utt.</p> <p>Grotesko burtu veidi, konsirukcija.</p> <p>Izveidojis vācu mākslinieks Alberts Kapsrs</p>	2	<p>Lekcija</p> <p>Praktiskais darbs</p>	<p>Šriftu grāmatas, slaidi par senās rakstības paraugiem.</p> <p>Burtu paraugi, uzskates līdzekļi studentu darbi</p>	<p>Sagatvot tēmu</p> <p>Praktiskais darbs Nr.1 Groteskie burti</p>
3.	<p>Optiskie burtu attālumī. Teksta kompozīcija lapā.</p>	2	<p>Lekcija</p> <p>Vingrinājumi</p>	<p>Paraugi</p>	<p>Veikt darbus burtnīcā</p>
4.	<p>Plakātspalvas, platgala spalvas un rakstāmspalvas.</p> <p>Groteskie burti, rakstīti ar platgala spalvu, alfabēts.</p> <p>Teksts: Vārds un uzvārds.</p>	6	<p>Lekcija</p> <p>Praktiskais darbs</p>	<p>Mācību izdales materiāli.</p> <p>Īrtu rakstības paraugi.</p>	<p>Praktiskais darbs Nr.2</p> <p>Praktiskais darbs Nr.3</p>
5.	<p>Kursīva šrifts.</p> <p>Platgala spalvas raksts. Ievada lekcija.</p> <p>Alfabēts, teksts.</p>	4	<p>Lekcija</p> <p>Praktiskie darbi</p>	<p>Mācību izdales materiāli. Burtu rakstības paraugi. Vienkāršs apsveikums.</p>	<p>Praktiskais darbs Nr.4</p> <p>Praktiskais darbs Nr.5</p>
6.	<p>Kursīvs.</p> <p>Teksts, kompozīcija lapā, grafiskais noformējums.</p>	6	<p>Praktiskais darbs</p>	<p>Tekstu paraugi.</p> <p>Darbu analīze.</p>	<p>Praktiskais darbs Nr.6</p>

1.	2.	3.	4.	5.	6.
7.	Konstruētie burti (izmantojot sprādzīti) Alfabēts.	3	Lekcija Praktiskais darbs	Sprādzītes izgatavošana, darbu paraugi	Praktiskais darbs Nr. 7
8.	Modernais šrifts. Šriftu paraugi, to praktiska pielietošana, palielināšana (preses izdevumos, vidē u.c.) Alfabēt:	4	Lekcija Praktiskais darbs	Izmantot šriftu grāmatas, kompjūteru programmu, audzēkņu darbu paraugus u.c.	Praktiskais darbs Nr. 8

Kopā: 28 stundas

A B C D E F G H I J K L M N O P Q R S

T U V W X Y Z

a b c d e f g h i j k l m n o p q r s t u v w x y z

1 2 3 4 5 6 7 8 9 0

Saleskold

A B C D E I

F G H J K L

M N P R S

Y T U V W

O X Z

1 2 3 5 6 7 8

7 4 9

WYNN
WYNN
WYNN

BECPHI
BUZLNAD
SVTMD
KGRFO

ILZE DONIKA



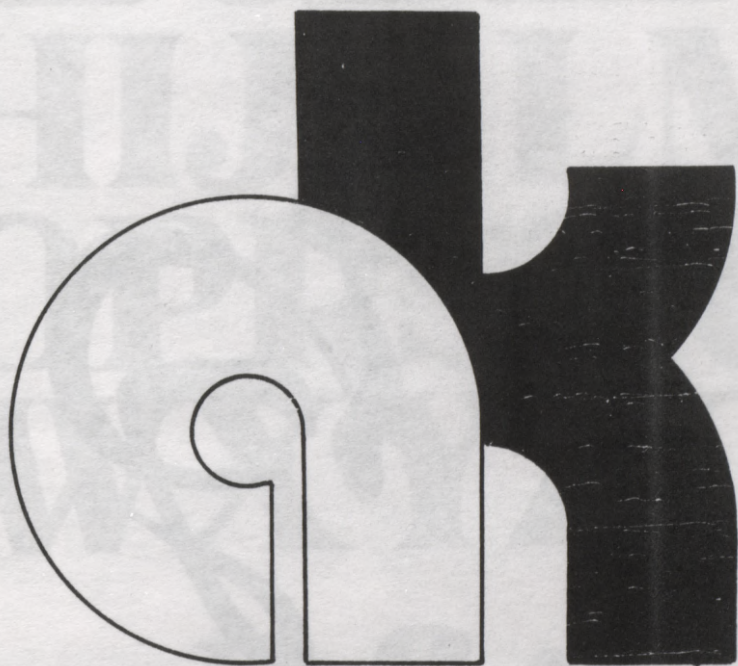
Darbs ir burvju mākslinieks un brīnumdaris. Viņš neprasa nekā liela. Tikai – uzticību. Tikai – pieķeršanos. Tikai – sīrsnību. Un ar to viņam pietiek. Pietiek – lai viņš jūs iemīlētu. Pietiek, lai viņš jums atvērtu durvis, par kurām jūs nevarējāt ne sapņot. Ir tikai viens līdzeklis, kas ļauj viņu iegūt droši un pamatīgi. – Darbs.

1 L. Breiķšs. 1

U B C D E S G H
I K L M N O P
R S T U V W X

abc defghiklm
opqrstuvmwxzk

1 2 3 4 5 6 7
8 9 0



向

A B C D E F
G H I J K L M
N O P R S T U
V W X Y Z Q

a b c d e f g h i j
k l m n o p q r
s t u v w x y z

A B C D E F G H I

J K L M N O P Q R

S T U V W X Y Z

a b c d e f g h i j k

l m n o p q r s t u

v w x y z

1 2 3 4 5 6 7 8 9

A B C D E F

G H I J K L N

O P Q R S

T U V W X Y

Z



Izmantotā literatūra.

1. Villu Toots "300 burtu veidi"
2. by Arthur Newhal Calligraphia "1993.g. Media Ink USA
3. Erhardt D. Stiebner, Helmut Huber "Alphabete" Ein Schriftatlas von A bis Z. 1984.g. F. Bruckmann K 6, Munchen
4. A. Šlahova, I. Ostrovska. Termini un jēdzieni. Materiāli, instrumenti un iekārtas. DPU, Saule, Daugavpils, 1995.
5. Mack Al. Calligraphy & Lettering. Usa, 1989.
6. Calligraphy. Techniques & Uses. By Engene Metcalf, 1988, USA.
7. Kalligrafische expressionen, 1988, Leipzig.
8. Bohumil Lauz. Pismo v propagaci. Praha 1974, Merkur.
9. The elements of lettering by John Howard Benson and Arthur Graham Carey, 1950, New York.
10. Burtu māksla. Izdevniecība SOL VITA. 1995. Sast. K. Goldmanis.
11. Iluminovane Rukopisy. Praha. (reprodukcijas) Statni Knihovny ČSR. Przze.
12. Искусство шрифтаю Работы московских художников книги. 1959 - 1974. Книга, Москва, 1977.
13. Проненко Л.Н. Каллиграфия для всех. Москва, 'Книга', 1990.
14. Шрифты для художников - оформителей. Минск, 'Полымя', 1984.
15. Смирнов С.И. Шрифт и шрифтовой плакат. Москва, 'Плакат', 1978.
16. Соловьев С.А. Декоративное оформление. Москва, 'Просвещение', 1987.

SATURS

I. Ievads	
1. Šriftu attīstības vēsture	3.lpp.
1.1. Īss ieskats šriftu vēsturē	7.lpp.
1.2. Šriftu daudzveidība 20.gados	9.lpp.
2. Šriftu klasifikācija	13.lpp.
3. Šriftu veidi	17.lpp.
II. Mācību programma "Burtu mācībā" DPU	29.lpp.
III. Šriftu paraugi	33.lpp.
IV. Izmantotā literatūra	47.lpp.

I.Ostrovskā

Šriftu attīstības vēsture Burtu mācība

(mācību metodiskais palīgīdzeklis)

Datorsalikums. Parakstīts iespiešanai 19.08.96.

Izdevējdarbības reģistrācijas apliecība Nr. 2-0197

Formāts 60x90/16 3 iespiedl., 2,2 izdevn.l.

Pasūt. Nr. 42 Metiens 100 eks.

Iespiests DPU izdevniecībā "Saule" - Saules ielā 1/3,

Daugavpili, LV-5400, Latvija, 1996.g.

LATVIJAS NACIONĀLA BIBLIOTEKA



0302051486

0.80

Kontroleksemplärs