


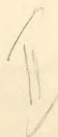
LATVIJAS
BIBLIOTĒKU
DARBA
RĀDĪTĀJI

1995



18317

0308100629



7. 1995 2. v. 37

Latvijas Nacionālā Bibliotēka

LATVIJAS NACIONĀLĀ BIBLIOTĒKA
Bibliotēku dienests

LATVIJAS BIBLIOTĒKU DARBA RĀDĪTĀJI
1995

Nr.	Bibliotēkas un bibliotēku tips	Bibliotēku skaits	Personāls (pilnlaicīgi)	Personāls (daļlaicīgi)	Personāls (stipendiāli)	Personāls (volontieri)	Personāls (citādi)	Personāls (kopā)	Personāls (kopā)	Personāls (kopā)	Personāls (kopā)	Personāls (kopā)
1.	LATVIJAS NACIONĀLĀ BIBLIOTĒKA	1	30154	374228	4785235	1097001	1297001	1297001	1297001	1297001	1297001	1297001
2.	Pašvaldību tautas bibliotēkas	649	471305	426824	155824	220022	220022	220022	220022	220022	220022	220022
3.	LATVIJAS AKADĒMISKĀ BIBLIOTĒKA	1	22102	22102	22102	22102	22102	22102	22102	22102	22102	22102
4.	Pētniecības iestāžu un institūtu bibliotēkas	17	1857	39020	54093	123513	662	7082	0,2	18	18	18
5.	LATVIJAS PATENTU TEHNISKĀ BIBLIOTĒKA	1	6578	37326	1553255	140000	140000	140000	140000	140000	140000	140000
6.	Tehniskās bibliotēkas	18	3031	37106	163120	17965	17965	17965	17965	17965	17965	17965
7.	LATVIJAS DZELZCEĻA ZINĀTNISKI TEHNISKĀ BIBLIOTĒKA	1	4077	4077	18236	18236	18236	18236	18236	18236	18236	18236
8.	LATVIJAS ZINĀTNISKĀ MEDICĪNAS BIBLIOTĒKA	1	4040	4040	82098	12707	12707	12707	12707	12707	12707	12707
9.	Medicīnas iestāžu bibliotēkas	57	10368	33123	41728	10112	10112	10112	10112	10112	10112	10112
10.	LATVIJAS UNIVERSITĀTES BIBLIOTĒKA	1	14235	14235	14235	14235	14235	14235	14235	14235	14235	14235

Latvijas Nacionālā bibliotēka

Rīga 1996

* Pašvaldību bibliotēku iestāžu ietvaros I.R. Finanšu ministrija...

** Par sarakstiem šajā ziņojumā raksturojami tikai sarakstā...

Latvijas Nacionālā
BIBLIOTĒKA

0308100629

024

La 810

Sastādītāji: S.Galsa (dārskats par bērnu bibliotēku darbu)

L.Himlere (dārskats par pašvaldību tautas bibliotēku darbu)

D.Riekstiņa (dārskats par citu resoru bibliotēku darbu)

Par izdevumu atbild D.Riekstiņa

L $\frac{0 - 6 - 10}{L 816(11) - 96}$ 96



Latvijas Nacionālā bibliotēka, 1996

I. DAŽĀDU RESORU BIBLIOTĒKU UN BIBLIOTĒKU TĪKLU DARBA RĀDĪTĀJI

Nr. D. k.	Bibliotēkas un bibliotēku tīkli	Bibliotēku skaits	Lasītāju skaits	Apmeklējumu skaits	Fondu lielums	Izsniegums	Lasītība	Viena lasīt. vid. grām. nodr.	Apgrozība	Darbinieku skaits	Kopējie izdevumi (no valsts, viet. budž.u.c. līdzekļiem)
1	2	3	4	5	6	7	8	9	10	11	12
1.	LATVIJAS NACIONĀLĀ BIBLIOTĒKA	1	30154	374226	4765232	2618201	86,8	158,0	0,5	374	647991
2.	Pašvaldību tautas bibliotēkas	969	471305	4268581	15020980	15134771	32,1	31,9	1,0	1841	3210028*
3.	LATVIJAS AKADĒMISKĀ BIBLIOTĒKA	1	22107	632943**	3074908	1997614	90,4	139,1	0,6	170	311253
4.	Pētniecības iestāžu un institūtu bibliotēkas	17	1867	29020	540893	123513	66,2	289,7	0,2	18	16816
5.	LATVIJAS PATENTU TEHNISKĀ BIBLIOTĒKA	1	6578	37316	15523169	284382	43,2	2359,9	0,02	59	128257
6.	Tehniskās bibliotēkas	10	3053	22106	163125	57865	19,0	53,4	0,4	9	14159
7.	LATVIJAS DZELZCEĻA ZINĀTNISKI TEHNISKĀ BIBLIOTĒKA	1	6977	44751	152358	154250	22,1	21,8	1,0	18	48990
8.	LATVIJAS ZINĀTNISKĀ MEDICĪNAS BIBLIOTĒKA	1	8548	57652	624098	189737	22,2	73,0	0,3	38	94168
9.	Medicīnas iestāžu bibliotēkas	47	10364	95153	417358	191419	18,5	40,3	0,5	44	33241
10.	LATVIJAS UNIVERSITĀTES BIBLIOTĒKA	1	14335	248111	2057050	794385	55,4	143,5	0,4	122	108242

* Pašvaldību budžetu izdevumi (pēc LR Finanšu ministrijas datiem)

** Par apmeklējumu tiek uzskatīts pakalpojums katrā atsevišķā punktā.

1	2	3	4	5	6	7	8	9	10	11	12
11.	RĪGAS TEHNISKĀS UNIVERSITĀTES ZINĀTNISKĀ BIBLIOTĒKA	1	10382	304450	2040255	1188826	114,5	196,5	0,6	86	84771
12.	LATVIJAS MEDICĪNAS AKADĒMIJAS BIBLIOTĒKA	1	3900	53606	348055	81713	21,0	89,2	0,2	33	26123
13.	LATVIJAS LAUKSAIMNIECĪBAS UNIVERSITĀTES FUNDAMENTĀLĀ BIBLIOTĒKA	1	6571	126118	464278	403505	61,4	70,7	0,9	43	-
14.	LATVIJAS MŪZIKAS AKADĒMIJAS BIBLIOTĒKA	1	760	60700	151000	-	-	198,7	-	8	-
15.	LATVIJAS JŪRAS AKADĒMIJAS BIBLIOTĒKA	1	1134	15842	49800	28587	25,2	43,9	0,6	4	10764
16.	RĪGAS EKONOMIKAS AUGSTSKOLAS BIBLIOTĒKA	1	165	245	4729	2348	14,2	28,7	0,5	1	5150
17.	LATVIJAS REPUBLIKAS NACIONĀLĀS AIZSARDZĪBAS AKADĒMIJAS BIBLIOTĒKA	1	500	583	16810	-	-	33,6	-	6	7795
18.	LATVIJAS POLICIJAS AKADĒMIJAS BIBLIOTĒKA	1	1555	31351	145832	54015	34,7	93,8	0,4	15	15623
19.	LATVIJAS SPORTA PEDAGOĢIJAS AKADĒMIJAS BIBLIOTĒKA	1	1563	19317	232715	37842	24,2	148,9	0,2	8	-
20.	RĪGAS AVIĀCIJAS UNIVERSITĀTES BIBLIOTĒKA	1	6085	162880	897574	294640	48,4	147,5	0,3	30	21605
21.	DAUGAVPILS PEDAGOĢISKĀS UNIVERSITĀTES BIBLIOTĒKA	1	3319	90423	313858	186329	56,1	94,6	0,6	22	26698
22.	LIEPĀJAS PEDAGOĢISKĀS AUGSTSKOLAS BIBLIOTĒKA	1	1700	79875	112400	76321	44,9	66,1	0,7	11	15453
23.	RĒZEKNES AUGSTSKOLAS BIBLIOTĒKA	1	1056	27193	51137	42300	40,1	48,4	0,8	7	10370

1	2	3	4	5	6	7	8	9	10	11	12
24.	RĪGAS STARPTAUTISKĀS EKONOMIKAS UN BIZNEŠA ADMINISTRĀCIJAS AUGSTSKOLAS BIBLIOTĒKA*	1	300	350	3500	-	-	11,7	-	1	-
25.	SOCIĀLĀ DARBA UN SOCIĀLĀS PEDAGOĢIJAS AUGSTSKOLAS "ATTĪSTĪBA" BIBLIOTĒKA*	1	350	3616	3344	1744	5,0	9,6	0,5	1	-
26.	LATVIJAS KRISTĪGĀS AKADĒMIJAS BIBLIOTĒKA*	1	196	196	1700	400	2,0	8,7	0,2	1	-
27.	Tehnikumu, arodskolu un koledžu bibliotēkas	54	23322	251892	1988164	502836	21,6	85,2	0,3	82	87425
28.	Vispārīzglītojošo skolu bibliotēkas	984	317600	-	16994143	-	-	53,5	-	-	-
29.	Arodbiedrību bibliotēkas	34	14098	134086	860214	336348	23,9	61,0	0,4	34	28149
30.	Neredzīgo bibliotēkas	8	2667	40161	199305	300644	112,7	74,7	1,5	35	47674
31.	Paju un akciju sabiedrību bibliotēkas	8	1789	9200	170912	34333	19,2	95,5	0,2	8	7076
32.	Sociālās aprūpes un atpūtas iestāžu bibliotēkas	18	11117	38633	178401	64418	5,8	16,0	0,4	12	-
33.	Citu resoru nozaru bibliotēkas	21	4270	29254	338968	93505	21,9	79,4	0,3	39	-

* Privātās augstskolas. Netiek finansētas ne no valsts, ne pašvaldību budžetiem.

II. PAŠVALDĪBU TAUTAS BIBLIOTĒKU DARBA
VISPĀRĪGS RAKSTUROJUMS

1. Iedzīvotāju bibliotekārā apkalpošana

Pārskata gadā valsts bibliotēku sistēmā darbojās 969 tautas bibliotēkas – 25 rajonu centrālās (RCB)*, 121 pilsētu, 733 pagastu un 90 bērnu bibliotēkas.

1995. gadā tautas bibliotēku tīkls valstī samazinājies par 6 bibliotekām. Likvidētas Daugavpils raj. Medumu pag. bibliotēka, Ludzas raj. Salnavas pag. Ruskulovas bibliotēka, Ogres raj. Rembates pag. Uzvaras bibliotēka un Tīnūžu pag. Turkalnes bibliotēka, Rēzeknes raj. Griškānu pag. 2.bibliotēka, Saldus raj. Lutriņu pag. 2.bibliotēka, Tukuma raj. Lapmežciema pag. bibliotēka un Valmieras raj. Burtnieku pag. centra bibliotēka. Atvērtas divas bibliotēkas: Talsu raj. Valdemārpils Lubezeres bibliotēka un Rīgas pilsētas Zemgales bibliotēka.

Iedzīvotāju bibliotekārāis aptverums tautas bibliotēkās 1995.gadā bija 18,6%.

2. Lasītāju un apmeklējumu skaits

Kopējais lasītāju skaits 1995.gadā tautas bibliotēkās bija 471,3 tūkst., t.i. par 5,2 tūkst. mazāk nekā 1994.gadā. No lasītāju kopskaita 157,1 tūkst. bija pirmsskolas vecuma bērni un 1.-9.kl. skolēni (1994.g. – 156,2).

1.tabula

Lasītāju skaits (tūkst.)

	1994.g.	1995.g.	Izmaiņas
Republikas pilsētu** bibliotēkās	182,2	170,5	-11,7
Rajonu centrālajās bibliotēkās	41,5	42,1	+0,6
Rajona pilsētu bibliotēkās	30,0	34,9	+4,9
Pagastu bibliotēkās	138,1	138,8	+0,7
Republikas pilsētu bērnu bibliotēkās	37,8	37,3	-0,5
Rajonu bērnu bibliotēkās	24,3	25,9	+1,6
Rajona pilsētu bērnu bibliotēkās	16,2	16,2	0
Pagastu bērnu bibliotēkās	4,3	4,5	+0,2

* Alūksnes, Kuldīgas, Ogres RCB ir pakļautas pilsētu pašvaldībām, bet savas līdzšinējās RCB funkcijas turpina pildīt. Rīgas RCB ir pārgājusi Salaspils pilsētas pakļautībā un RCB funkcijas nepilda. Metodiskā centra funkcijas pilda Rīgas rajona Bibliotēku dienests.

** Republikas pilsētas – Rīga, Daugavpils, Jelgava, Jūrmala, Liepāja, Rēzekne, Ventspils.

Vienas bibliotēkas vidējais lasītāju skaits

	1994.g.	1995.g.	Izmaiņas
Republikas pilsētu bibliotēkās	2892	2664	-228
Rajonu centrālajās bibliotēkās	1597	1620	+23
Rajona pilsētu bibliotēkās	588,6	611,8	+23,2
Pagastu bibliotēkās	185,4	189,3	+3,9
Republikas pilsētu bērnu bibliotēkās	1991	1964	-27
Rajonu bērnu bibliotēkās	1218	1296	+78
Rajona pilsētu bērnu bibliotēkās	428	426	-2
Pagastu bērnu bibliotēkās	292	349	+57

Admeklējumu skaits 1995.gadā bija 4268,6 tūkst., t.i., par 211,5 tūkst. vairāk nekā 1994.gadā. Viens lasītājs admeklējis tautas bibliotēku vidēji 9,1 reizi. Kopējais admeklējumu skaits bērnu bibliotēkās 1995.gadā bija 799,2 tūkst., t.i., par 62,7 tūkst. vairāk nekā 1994.gadā. Viens lasītājs bērnu bibliotēku admeklējis vidēji 10,1 reizi.

3.tabula

Viena lasītāja vidējais admeklējumu skaits

	1994.g.	1995.g.
Republikas pilsētu bibliotēkās	8,0 reizes	8,5 reizes
Rajonu centrālajās bibliotēkās	10,5 "	10,9 "
Rajona pilsētu bibliotēkās	9,0 "	9,8 "
Pagastu bibliotēkās	8,1 "	8,8 "
Republikas pilsētu bērnu bibliotēkās	8,3 "	8,7 "
Rajonu bērnu bibliotēkās	9,2 "	10,0 "
Rajona pilsētu bērnu bibliotēkās	9,8 "	11,0 "
Pagastu bērnu bibliotēkās	10,5 "	10,8 "

3. Literatūras izsniegums

Literatūras izsniegums 1995.gadā bija 15134,8 tūkst., t.i., par 423,5 tūkst. jeb 2,8% vairāk nekā 1994.gadā.

4.tabula

Literatūras izniegums (tūkst.)

	1994.g.	1995.g.	Izmaiņas
Republikas pilsētu bibliotēkās	5893,6	5636,7	-256,9
Rajonu centrālajās bibliotēkās	1910,2	2055,6	+145,4
Rajona pilsētu bibliotēkās	1157,5	1362,5	+205,0
Pagastu bibliotēkās	3551,0	3668,5	+117,5
Republikas pilsētu bērnu bibliotēkās	953,4	958,8	+5,4
Rajonu bērnu bibliotēkās	475,8	675,8	+200,0
Rajona pilsētu bērnu bibliotēkās	459,1	482,4	+23,3
Pagastu bērnu bibliotēkās	123,5	128,9	+5,4

Dailliteratūra izniegta 6005,4 tūkst., t.i., 39,7 % no kopējā iznieguma.

5.tabula

Dailliteratūras izniegums

	% no kopējā iznieguma	
	1994.g.	1995.g.
Republikas pilsētu bibliotēkās	35,0	34,4
Rajonu centrālajās bibliotēkās	40,3	37,5
Rajona pilsētu bibliotēkās	52,0	45,3
Pagastu bibliotēkās	53,3	52,6
Republikas pilsētu bērnu bibliotēkās	12,6	14,7
Rajonu bērnu bibliotēkās	7,4	7,9
Rajona pilsētu bērnu bibliotēkās	6,8	6,4
Pagastu bērnu bibliotēkās	1,8	1,9

6.tabula

B un J literatūras izniegums

% no kopējā iznieguma
1994.g. 1995.g.

Republikas pilsētu bibliotēkās	5,6	6,5
Rajonu centrālajās bibliotēkās	2,3	1,3
Rajona pilsētu bibliotēkās	1,6	3,9
Pagastu bibliotēkās	16,3	16,3
Republikas pilsētu bērnu bibliotēkās	12,1	15,2
Rajonu bērnu bibliotēkās	12,9	13,9
Rajona pilsētu bērnu bibliotēkās	9,0	9,2
Pagastu bērnu bibliotēkās	2,8	2,7

7.tabula

Vidējais izniegums vienā bibliotēkā

	1994.g.	t.sk.daiļlit.	1995.g.	t.sk.daiļlit.
Republikas pilsētu bibliotēkās	93549	32709	88073	30333
Rajonu centrālajās bibliotēkās	73469	29584	79062	29648
Rajona pilsētu bibliotēkās	22696	11792	23903	10831
Pagastu bibliotēkās	4766	2540	5005	2632
Republikas pilsētu bērnu bibliotēkās	50181	14195	50461	17335
Rajonu bērnu bibliotēkās	30457	7922	33792	8951
Rajona pilsētu bērnu bibliotēkās	12080	3848	12693	3791
Pagastu bērnu bibliotēkās	8233	2576	9917	3275

8.tabula

Vidējā lasītība

1994.g. 1995.g.

Republikas pilsētu bibliotēkās	32,3	33,1
Rajonu centrālajās bibliotēkās	46,0	48,8
Rajona pilsētu bibliotēkās	38,5	39,1
Pagastu bibliotēkās	25,7	26,5
Republikas pilsētu bērnu bibliotēkās	25,6	25,1
Rajonu bērnu bibliotēkās	24,5	25,5
Rajona pilsētu bērnu bibliotēkās	29,8	31,0
Pagastu bērnu bibliotēkās	28,2	28,4

Vidējā lasītība tautas bibliotēkās 1995.gadā bija 32,1 (1994.g. - 30,9), bērnu bibliotēkās 27,5 (1994.g. - 27,0).

4. Fondi

Pašvaldību tautas bibliotēku fondi 1995.gadā bija 15021,0 tūkst. eksemplāru. Saņemti 438,3 tūkst., izslēgti 866,0 tūkst. Fondi samazinājušies par 473,8 tūkst. jeb 3,1 %.

9.tabula

Fondu lielums (tūkst.)	1994.g.	1995.g.
Republikas pilsētu bibliotēkās	4226,7	3970,4
Rajonu centrālajās bibliotēkās	1444,4	1356,7
Rajona pilsētu bibliotēkās	1141,0	1241,6
Pagastu bibliotēkās	6907,3	6680,8
Republikas pilsētu bērnu bibliotēkās	621,7	588,2
Rajonu bērnu bibliotēkās	475,7	468,7
Rajona pilsētu bērnu bibliotēkās	528,7	520,7
Pagastu bērnu bibliotēkās	149,5	144,8

10.tabula

Vidējais fondu lielums vienā bibliotēkā	1994.g.	1995.g.
Republikas pilsētu bibliotēkās	67090	62038
Rajonu centrālajās bibliotēkās	55555	52183
Rajona pilsētu bibliotēkās	22372	21783
Pagastu bibliotēkās	9271	9114
Republikas pilsētu bērnu bibliotēkās	32723	30957
Rajonu bērnu bibliotēkās	23789	23433
Rajona pilsētu bērnu bibliotēkās	13914	13703
Pagastu bērnu bibliotēkās	9968	11136

11.tabula

Viena lasītāja vidējā grāmatu nodrošinātība	1994.g.	1995.g.
Republikas pilsētu bibliotēkās	23,2	23,3
Rajonu centrālajās bibliotēkās	34,8	32,2
Rajona pilsētu bibliotēkās	38,0	35,6
Pagastu bibliotēkās	50,0	48,2
Republikas pilsētu bērnu bibliotēkās	21,5	18,3
Rajonu bērnu bibliotēkās	20,2	18,7
Rajona pilsētu bērnu bibliotēkās	36,6	35,8
Pagastu bērnu bibliotēkās	36,8	34,3

Viena lasītāja vidējā grāmatu nodrošinātība tautas bibliotēkās bija 31,9 (1994.g. - 32,5).

Vidējā fondu apgrozība

	1994.g.	1995.g.
Republikas pilsētu bibliotēkās	1,4	1,4
Rajonu centrālajās bibliotēkās	1,3	1,5
Rajona pilsētu bibliotēkās	1,0	1,1
Pagastu bibliotēkās	0,5	0,5
Republikas pilsētu bērnu bibliotēkās	1,6	1,5
Rajonu bērnu bibliotēkās	1,3	1,4
Rajona pilsētu bērnu bibliotēkās	0,9	0,9
Pagastu bērnu bibliotēkās	0,8	0,9

Vidējā fondu apgrozība tautas bibliotēkās bija 1,0 (1994.g. – 0,9), bērnu bibliotēkās – 1,2 (1994.g. – 1,3).

5. Personāls

1995.gadā pašvaldību tautas bibliotēkās strādāja 1841 bibliotekārais darbinieks, t.i., par 112 darbiniekiem mazāk nekā iepriekšējā gadā.

13.tabula

Darbinieku sastāvs pēc izglītības

	Ar augstāko		Ar vidējo bibliotekāro	
	Pavisam	t.sk. bib- liotekāro	Pavisam	t.sk. bib- kāro
Darbinieku kopskaitis	485	233	593	
tai skaitā:				
republikas pilsētu bibliotēkās	211	87	119	
rajonu centrālajās bibliotēkās	69	57	128	
rajona pilsētu bibliotēkās	36	23	49	
pagastu bibliotēkās	89	27	200	
bērnu bibliotēkās	228	74	92	
% no darbinieku kopskaita:				
1994.g.	25,1	12,3	31,1	
1995.g.	26,3	12,7	32,2	

III. PAŠVALDĪBU TAUTAS BIBLIOTĒKU DARBA SKAITLISKAIS RAKSTUROJUMS

1. Kopējie darba rādītāji

Bibliotēku skaits	Lasītāju skaits	Apmeklējumu skaits	Fonds pārskata gada beigās (tūkst.)					
			Pavisam	Daillit.	B un J lit.	latv.val.	krievu val.	angļu, vācu u.c. val.
969	471305 t.sk.bērni 157129	4268581	15021,0	7856,3	1364,6	8954,1	5768,2	298,6
	Fondā saņemts:		438,3	210,5	43,5	315,6	93,0	29,7
	No fonda izslēgts:		866,0	334,1	47,7	343,1	515,2	7,7

Nr. Pilsēta	Izsniegums (tūkst.)						Lasītība	Viena lasīt. vid. nodr.	Agrozība	Bibliotekārie darbinieki			
	Pavisam	Daillit.	B un J lit.	latv.val.	krievu val.	angļu, vācu u.c.val.				Kop-skaitis	Izglītība		
											augst.	t.sk. augst. bibliot.	vid.bibliot.
15134,8	6005,4	2093,1	9211,5	5434,7	488,6	32,1	31,9	1,0	1841	485	233	593	
14,8	0,141,0	124,8	110,4	280,2	25,1	100415	2924	2924	208838	83			
218,7	8,284,8	1046,3	342,4	2027,6	1807,8	178258	21,8	04822	208838	83			

2. Republikas pilsētu BS darba rādītāji (t.sk. bērnu bibliotēkās).

Nr. d. k.	Pilsēta	B-ku skaits	Lasītāju skaits	T.sk.pirmssk. vec.bērni un 1.-9.kl.skol.	Apmeklēju- mu skaits	Apmeklē- jumu sk. vid.vienā b-kā (tūkst.)	Fonds pārskata gada beigās (tūkst.)					
							Pavisam	Tai skaitā				
								Daillit.	B un J lit.	latv.val.	krievu val.	angļu, vācu u.c. val.
1	2	3	4	5	6	7	8	9	10	11	12	13
1.	Rīga	48	128537	41171	1019393	21,2	2554,7	1222,2	166,8	878,6	1547,2	128,9
2.	Daugavpils	7	15933	5522	126345	18,0	363,3	123,9	43,6	43,9	309,5	9,9
3.	Jelgava	4	14393	3022	120952	30,2	383,3	120,9	36,0	115,8	250,1	17,4
4.	Jūrmala	10	10982	3213	99356	9,9	391,7	197,3	35,3	161,5	222,5	7,7
5.	Liepāja	7	22364	6870	240506	34,3	512,5	194,6	25,3	184,9	289,0	38,6
6.	Rēzekne	3	8093	2100	75628	25,2	122,0	58,3	20,8	36,8	83,6	1,7
7.	Ventspils	4	8534	2924	100415	25,1	280,2	110,4	15,5	124,6	141,0	14,6
		83	208836	64822	1782595	21,5	4607,8	2027,6	343,4	1546,3	2842,8	218,7

Nr. d. k.	Pilsēta	Fondā saņemts (tūkst.)					No fonda izslēgts						
		Pavi- sam	Daillit.	B un J lit.	latv.val.	krievu val.	angļu, vācu u.c.val.	Pavi- sam	Daillit.	B un J lit.	latv.val.	krievu val.	angļu, vācu u.c.val.
1.	Rīga	104,1	46,5	9,8	56,8	36,4	10,9	364,7	162,4	12,2	97,6	264,7	2,4
2.	Daugavpils	18,7	3,3	0,5	4,5	13,8	0,4	21,9	5,4	1,2	1,8	19,9	0,1
3.	Jelgava	10,2	4,4	0,7	6,3	2,6	1,3	8,0	2,5	-	2,4	5,5	0,02
4.	Jūrmala	7,2	3,1	0,7	4,1	2,1	1,0	28,4	8,8	1,2	8,4	19,8	0,1
5.	Liepāja	9,2	3,7	0,1	5,1	2,4	1,8	21,1	6,1	1,1	4,3	16,7	0,1
6.	Rēzekne	3,3	1,6	0,2	1,9	1,1	0,3	4,2	2,1	0,2	0,7	3,5	0,02
7.	Ventspils	4,9	2,5	0,4	3,5	0,8	0,6	6,7	3,2	1,1	2,6	4,1	-
		157,7	65,2	12,5	82,2	59,3	16,3	455,0	190,5	17,0	117,8	334,3	2,8

Nr. D. k.	Pilsēta	Pavisam	Izsniegums (tūkst.)					Lasītāja tība	Viena lasīt.vid. grām. nodr.	Apgrāb. zī- ba	Iedz. bibl. ap- tvē- rums	Bibliotekārie darbinieki				
			Tai skaitā									Kod- skaits	Izglītība	Vidējā bibliot.		
			Daillit.	B un J lit.	latv.val. val.	krievu val.	angļu, vācu u.c. val.					Aug- stākā	T.sk. bibl.			
			26	27	28	29	30	31	32	33	34	35	36	37	38	39
1.	Rīga	399,0	1313,6	424,1	1729,2	2089,7	171,3	31,0	19,8	1,5	15,3	333	136	47	76	
2.	Daugavpils	432,5	153,6	35,4	76,4	349,8	6,3	27,1	22,8	1,2	13,3	47	28	8	14	
3.	Jelgava	403,8	133,7	57,5	195,9	187,3	20,6	28,1	26,6	1,0	20,2	38	18	9	9	
4.	Jūrmala	366,9	122,2	22,6	190,3	173,2	3,4	33,4	35,7	0,9	18,5	31	13	8	10	
5.	Liepāja	965,7	345,9	102,8	461,7	431,1	72,9	43,2	22,9	1,9	22,3	59	27	12	9	
6.	Rēzekne	213,5	70,8	22,9	72,0	127,6	13,9	26,4	15,1	1,7	19,2	20	8	6	9	
7.	Ventspils	247,6	102,6	49,6	134,4	105,6	7,7	29,0	32,8	0,9	18,2	27	12	11	10	
		6620,4	2242,5	714,9	2859,9	3464,4	296,1	31,7	22,1	1,4	16,3	555	242	101	137	

3. Republikas pilsētu pieaugušo bibliotēku kopējie darba rādītāji

Nr. D. k.	Pilsēta	B-ku skaits	Lasītāju skaits	T.sk.dirmssk. vec.bērni un 1.-9.kl.skol.	Apmeklējumu skaits	Apmeklē- jumu sk. vid.vienā b-kā (tūkst.)	Fonds pārskata gada beigās (tūkst.)						
							Pavisam	Tai skaitā					
							Daillit.	B un J lit.	latv.val.	krievu val.	angļu, vācu u.c. val.		
1	2	3	4	5	6	7	8	9	10	11	12	13	
1.	Rīga	39	109905	25938	870111	22,3	2309,7	1112,9	117,1	779,9	1403,0	126,8	
2.	Daugavpils	5	11569	1409	104813	21,0	314,5	110,7	19,3	37,8	267,2	9,5	
3.	Jelgava	3	11990	1095	92954	31,0	332,0	107,7	15,9	97,7	217,7	16,6	
4.	Jūrmala	7	7197	547	72680	10,4	271,0	144,8	0,2	120,5	144,0	6,5	
5.	Liepāja	5	17349	2520	164234	32,8	407,5	138,3	6,2	137,1	233,0	37,4	
6.	Rēzekne	2	6205	363	56729	28,4	96,4	55,1	3,2	29,1	66,0	1,3	
7.	Ventspils	3	6274	1339	82405	27,5	239,3	91,5	7,5	107,9	117,9	13,5	
		64	170489	33211	1443926	22,6	3970,4	1761,0	169,3	1309,9	2448,8	211,7	

Nr. Pilsēta d. k.	Fondā saņemts (tūkst.)						No fonda izslēgts					
	Pavisam	Daillit.	B un J lit.	latv.val.	krievu val.	angļu, vācu u.c.val.	Pavisam	Daillit.	B un J lit.	latv.val.	krievu val.	angļu, vācu u.c.val.
	14	15	16	17	18	19	20	21	22	23	24	25
1. Rīga	95,8	43,6	8,1	50,9	34,2	10,7	315,9	138,5	7,8	82,4	231,4	2,0
2. Daugavpils	17,7	3,0	0,2	4,1	13,1	0,4	20,3	4,6	0,9	1,7	18,5	0,1
3. Jelgava	8,5	3,6	0,3	5,2	2,2	1,2	7,9	2,5	-	2,4	5,5	0,02
4. Jūrmala	5,0	2,4	-	2,8	1,4	0,8	16,5	4,8	-	5,7	10,7	0,1
5. Liepāja	7,9	3,1	0,05	4,1	2,2	1,6	14,8	3,1	0,07	2,2	12,5	0,06
6. Rēzekne	2,5	1,2	0,01	1,4	0,7	0,3	3,4	1,6	0,06	0,5	2,8	0,01
7. Ventspils	4,2	2,2	0,2	3,0	0,7	0,5	3,9	2,2	0,06	1,5	2,4	-
	141,6	59,3	8,9	71,6	54,6	15,5	382,8	157,3	8,9	96,5	283,8	2,5

Nr. Pilsēta d. k.	Pavisam	Izsnieguma (tūkst.)					Lasītība	Viena lasīt. vid. grām. nodr.	Apgrozītība	Bibliotekārie darbinieki			
		Tai skaitā								Kop- skaits	Augstākā T.sk. bibl.		Vidējā bibliot.
		Daillit.	B un J lit.	latv.val.	krievu val.	angļu, vācu u.c. val.							
	26	27	28	29	30	31	32	33	34	35	36	37	38
1. Rīga	3598,5	1221,0	265,7	1562,7	1870,2	165,6	32,7	21,0	1,6	302	122	42	72
2. Daugavpils	361,8	120,8	14,1	69,0	286,8	5,9	31,3	27,2	1,1	39	23	7	11
3. Jelgava	330,2	113,4	27,3	162,3	147,7	20,2	27,5	27,7	1,0	34	14	6	9
4. Jūrmala	285,5	136,4	0,3	142,4	140,6	2,6	39,7	37,6	1,0	21	10	6	7
5. Liepāja	688,3	198,2	26,8	324,3	293,9	70,2	39,7	23,5	1,7	49	24	10	6
6. Rēzekne	175,9	60,4	2,6	60,1	102,3	13,5	28,3	15,5	1,8	15	6	5	6
7. Ventspils	196,4	92,2	29,3	110,9	78,5	7,0	31,3	38,1	0,8	23	12	11	7
	5636,7	1941,3	366,2	2431,7	2919,9	285,1	33,1	23,3	1,4	483	211	87	118

4. Rajonu bibliotēku sistēmu (BS) darba rādītāji (t.sk. rajonu centrālajās, rajona pilsētu, pagastu un bērnu bibliotēkās)

Nr. D. k.	Rajons	B-ku skaits	Lasītāju skaits	T.sk.pirmssk. vec.bērni un 1.-9.kl.skol.	Apmeklē- jumu skaits	Fonds pārskata gada beigās (tūkst.)					
						Pavisam	Tai skaitā				
							Daillit.	B un J lit.	latv.val.	krievu val.	angļu,vācu u.c. val.
1	2	3	4	5	6	7	8	9	10	11	12
1.	Aizkraukles	33	10465	4539	106755	411,0	232,1	36,0	304,0	104,2	2,8
2.	Alūksnes	25	6813	2315	72505	268,2	142,2	29,8	207,6	57,2	3,3
3.	Balvu	28	9093	2619	99957	316,0	177,5	32,7	214,9	98,9	2,2
4.	Bauskas	37	9908	3802	88164	386,8	229,1	30,6	303,9	78,1	4,8
5.	Cēsu	38	11227	3444	115663	435,6	257,8	30,5	352,4	80,9	2,3
6.	Daugavpils	38	11938	4084	99672	382,8	211,2	59,3	130,7	25,1	1,2
7.	Dobeles	30	9403	3011	95195	377,3	203,9	43,5	280,4	93,9	3,0
8.	Gulbenes	22	6799	2405	62784	280,2	168,0	25,2	218,7	58,2	3,2
9.	Jēkabpils	43	10993	4616	112320	496,0	247,8	68,1	339,2	153,7	3,1
10.	Jelgavas	31	7722	2309	60609	355,8	206,1	17,6	250,3	103,7	1,8
11.	Krāslavas	30	9904	3598	101818	365,8	235,0	38,8	110,6	254,0	1,2
12.	Kuldīgas	29	7544	2675	69555	303,8	149,5	30,2	262,2	39,4	2,3
13.	Liepājas	48	13295	4741	135662	538,5	297,4	44,7	458,5	74,9	5,1
14.	Limbažu	35	9115	3375	89713	412,2	218,4	63,0	350,4	58,2	3,6
15.	Ludzas	47	11514	4076	107155	487,7	283,4	50,4	228,3	258,1	1,4
16.	Madonas	43	11188	3648	104099	492,6	285,4	35,1	391,4	98,2	3,0
17.	Ogres	28	11411	4564	100406	357,1	199,8	33,0	269,1	84,4	3,6
18.	Preiļu	42	12755	4930	113717	532,8	270,5	48,6	328,4	202,2	2,2
19.	Rēzeknes	36	12052	4183	84848	341,3	190,8	41,6	159,8	179,3	2,2
20.	Rīgas	45	13436	4905	129622	602,7	361,8	51,1	395,3	205,1	2,3
21.	Saldus	28	10825	3478	103541	432,4	234,7	38,9	342,0	81,0	9,3
22.	Talsu	41	14573	5173	143932	484,6	264,4	55,2	423,1	55,2	6,3
23.	Tukuma	31	8338	2721	86379	419,3	225,8	28,8	335,1	80,2	4,0
24.	Valkas	29	8047	2430	86789	320,3	173,0	44,0	233,9	84,0	2,3
25.	Valmieras	32	11344	3695	94301	480,2	279,1	36,1	398,4	78,9	2,9
26.	Ventspils	17	2767	971	20825	131,8	83,9	8,4	119,1	12,5	0,2
		886	262469	92307	2485986	10413,2	5828,7	1021,2	7407,9	2925,4	79,9

Nr. d. k.	Rajons	Fondā saņemts (tūkst.)						No fonda izslēgts (tūkst.)					
		Pavisam	Tai skaitā					Pavisam	Tai skaitā				
			Daillit.	B un J lit.	latv.val.	krievu val.	angļu, vācu u.c. val.		Daillit.	B un J lit.	latv.val.	krievu val.	angļu, vācu u.c. val.
13	14	15	16	17	18	19	20	21	22	23	24		
1.	Aizkraukles	13,8	8,9	1,5	10,5	2,9	0,4	25,5	14,0	1,0	19,6	5,8	0,1
2.	Alūksnes	5,7	4,1	0,6	5,0	0,1	0,6	10,8	4,3	2,3	6,4	4,3	-
3.	Balvu	6,5	3,7	0,4	5,6	0,4	0,6	9,1	1,9	0,7	4,4	4,7	-
4.	Bauskas	11,3	7,1	1,3	9,7	1,3	0,3	9,9	4,8	0,4	6,7	3,1	0,1
5.	Cēsu	10,9	7,3	0,8	9,6	0,6	0,8	5,6	2,4	0,4	3,5	2,1	0,06
6.	Daugavpils	10,4	3,4	1,2	5,0	5,2	0,2	52,1	13,2	5,3	6,1	4,6	0,02
7.	Dobeles	4,6	3,1	0,6	4,1	0,5	0,08	9,9	5,4	0,7	6,1	3,7	0,01
8.	Gulbenes	7,9	3,5	0,7	6,6	0,7	0,6	9,8	3,6	0,4	6,2	3,3	0,3
9.	Jēkabpils	9,3	4,1	1,3	8,0	1,1	0,2	29,8	8,9	2,2	17,6	12,1	0,06
10.	Jelgavas	10,6	5,3	0,7	9,0	0,5	1,1	12,6	4,4	0,6	7,5	5,0	0,1
11.	Krāslavas	10,6	4,7	1,4	6,4	4,0	0,1	5,2	2,0	0,6	1,2	4,1	-
12.	Kuldīgas	10,4	4,5	1,6	9,5	0,6	0,4	12,9	6,2	0,9	12,1	0,8	0,01
13.	Liepājas	6,0	4,3	0,5	5,8	0,1	0,09	3,3	1,0	0,02	1,9	1,3	0,02
14.	Limbažu	12,5	6,3	1,8	10,1	1,4	1,0	19,0	7,1	1,0	13,0	5,7	0,3
15.	Ludzas	6,9	3,6	0,7	4,4	2,4	0,09	10,2	2,3	0,8	3,6	6,6	-
16.	Madonas	13,7	6,7	1,6	12,6	0,7	0,5	22,5	8,8	2,2	14,3	8,1	0,03
17.	Ogres	19,1	10,5	2,5	17,2	1,4	0,6	16,1	6,6	1,1	8,4	7,4	0,3
18.	Preiļu	15,9	5,8	1,9	13,4	2,1	0,3	6,0	1,9	0,9	2,5	3,5	-
19.	Rēzeknes	8,8	3,6	1,1	5,3	2,8	0,7	15,6	4,6	1,8	5,1	10,3	0,2
20.	Rīgas	10,9	7,0	1,0	9,3	1,5	0,1	12,5	7,1	0,8	6,5	6,1	0,01
21.	Saldus	11,9	7,6	1,4	10,1	0,4	1,4	10,4	2,1	0,8	7,6	2,5	0,2
22.	Talsu	29,4	14,2	3,9	27,4	0,4	1,6	42,3	15,3	2,4	29,5	11,7	1,2
23.	Tukuma	9,0	4,7	0,4	7,9	0,4	0,7	8,5	3,2	0,7	5,6	2,9	0,01
24.	Valkas	12,7	4,6	1,3	10,1	1,9	0,7	24,7	3,4	1,1	12,8	10,6	1,2
25.	Valmieras	9,4	5,1	0,9	8,7	0,4	0,3	23,9	6,9	1,4	14,6	9,0	0,4
26.	Ventspils	2,2	1,6	0,2	2,2	0,03	-	3,0	2,3	0,04	2,8	0,2	-
		280,6	145,3	31,0	233,4	33,7	13,4	411,0	143,6	30,8	225,3	180,9	4,8

Nr.	Rajons	Pavisam		Izsniegums (tūkst.)				Lasītāja	Viena lasītāja	Adm. iedz.	Bibliotekārie darbinieki				
		D.	k.	Tai skaitā	Dailit.	B un J lit.	latv.val. val.				krievu val.	angļu, vācu u.c. val.	grozība	bibl. ap- tvē- rums	Kop- skaits
		25	26	27	28	29	30	31	32	33	34	35	36	37	38
1.	Aizkraukles	351,5	158,7	73,5	279,6	61,0	10,8	32,6	39,3	0,8	23,8	53	8	7	13
2.	Alūksnes	214,5	89,4	40,5	180,8	29,7	4,0	31,5	39,4	0,8	24,6	36	4	1	16
3.	Balvu	307,8	144,5	154,3	217,9	82,8	7,1	33,8	34,7	1,0	27,9	39	7	6	19
4.	Bauskas	285,2	132,5	53,4	237,0	40,6	7,6	28,8	39,0	0,7	18,4	55	13	8	21
5.	Cēsu	423,6	151,3	44,7	369,0	41,7	12,9	37,7	38,8	1,0	18,1	58	13	9	16
6.	Daugavpils	330,6	138,3	60,8	109,9	218,9	1,8	27,1	31,3	0,9	27,1	54	8	-	22
7.	Dobeles	280,5	141,0	41,1	230,7	47,6	2,2	29,8	40,1	0,7	22,7	44	11	6	14
8.	Gulbenes	217,5	97,8	23,4	179,2	35,1	3,2	32,0	41,2	0,8	22,8	31	8	4	18
9.	Jēkabpils	323,8	144,6	62,0	237,9	82,4	3,6	29,5	45,1	0,6	18,8	67	9	4	22
10.	Jelgavas	222,5	112,6	26,2	171,1	46,2	5,2	28,8	46,1	0,6	20,6	41	14	7	11
11.	Krāslavas	341,7	174,3	64,8	104,7	232,5	4,5	34,5	36,9	0,9	25,1	42	6	-	21
12.	Kuldīgas	226,9	109,8	39,2	202,1	18,5	6,3	30,1	40,3	0,7	18,4	42	5	4	14
13.	Liepājas	459,1	226,6	60,3	396,7	46,8	15,6	34,5	40,5	0,8	25,7	66	9	4	18
14.	Limbažu	291,0	139,3	41,5	270,0	18,9	2,1	31,9	45,2	0,7	22,1	45	10	8	13
15.	Ludzas	389,9	157,6	67,2	132,1	257,1	0,8	33,9	42,4	0,8	28,7	63	5	4	29
16.	Madonas	370,2	161,4	50,7	307,7	42,6	20,0	33,1	44,0	0,7	23,0	51	8	4	19
17.	Ogres	359,2	165,6	64,3	278,2	72,9	8,1	31,5	31,3	1,0	17,9	43	16	9	16
18.	Preiļu	421,2	146,9	63,7	264,3	146,7	10,2	33,1	41,8	0,8	29,2	63	10	4	20
19.	Rēzeknes	284,2	112,9	68,3	131,8	145,6	6,9	23,6	28,3	0,8	28,4	50	12	4	17
20.	Rīgas	409,5	196,6	63,8	291,9	113,4	4,2	31,6	46,5	0,7	8,9	69	12	5	25
21.	Saldus	368,7	186,0	39,1	321,2	36,3	11,1	34,0	39,9	0,8	27,2	41	8	6	12
22.	Talsu	560,1	215,6	55,9	521,7	21,8	16,6	38,4	33,3	1,2	28,9	71	16	11	31
23.	Tukuma	317,9	136,2	30,1	282,6	21,3	14,1	38,1	50,3	0,8	14,7	48	11	4	9
24.	Valkas	322,4	118,1	33,2	249,1	65,0	8,3	40,1	39,8	1,0	22,2	43	9	7	16
25.	Valmieras	366,6	161,6	45,8	323,0	38,6	5,0	32,3	42,3	0,8	18,3	49	10	6	14
26.	Ventspils	68,1	43,5	10,3	61,4	6,5	0,3	24,6	47,6	0,5	19,3	22	1	-	10
		8514,3	3762,9	1378,2	6351,6	1970,3	192,4	32,5	39,7	0,8	21,0	1286	243	132	456

5. Rajonu centrālo bibliotēku (RCB) darba rādītāji

Nr. D. k.	RCB	Lasītāju skaits	Apmeklējumu skaits	Fonds pārskata gada beigās					
				Pavisam	Tai skaitā				
					Daillit.	B un J lit.	latv.val.	krievu val.	angļu, vācu u.c. val.
1	2	3	4	5	6	7	8	9	10
1. Aizkraukles		1217	14606	45,0	2,4	-	20,5	23,5	1,0
2. Alūksnes		2101	29172	62,0	30,3	5,1	32,2	27,7	2,0
3. Balvu		1420	17813	41,6	21,1	0,4	16,0	24,7	0,9
4. Bauskas		1557	12559	64,2	30,9	0,2	35,7	24,9	3,6
5. Cēsu		2944	33076	80,0	43,5	-	47,8	30,6	1,6
6. Daugavpils		1597	16505	25,4	13,2	0,5	8,0	17,0	0,4
7. Dobeles		1549	17149	51,1	30,0	0,4	27,8	21,7	1,6
8. Gulbenes		1613	19266	58,5	29,5	0,02	26,4	29,6	2,5
9. Jēkabpils		1032	10517	45,2	20,4	0,1	16,2	27,7	1,4
10. Jelgavas		1539	10852	54,9	27,5	3,6	27,3	26,3	1,3
11. Kuldīgas		1426	19321	60,9	27,8	0,6	39,6	20,0	1,4
12. Krāslavas		1447	20927	48,0	27,9	-	9,7	37,9	0,4
13. Liepājas		1210	15760	49,1	26,4	-	21,6	25,3	2,2
14. Limbažu		1738	18628	45,3	25,1	0,4	30,2	13,9	1,2
15. Ludzas		1687	18975	51,4	29,6	0,2	17,2	33,5	0,7
16. Madonas		1897	21392	56,0	26,6	0,02	26,7	27,4	1,9
17. Ogres		2231	17635	53,7	28,3	0,1	25,9	25,7	2,1
18. Preiļu		2365	24836	91,4	44,3	-	34,2	55,8	1,4
19. Rēzeknes		996	3104	5,7	3,3	0,07	1,1	4,4	0,2
20. Saldus		2582	28320	84,4	40,8	0,4	41,9	36,7	5,8
21. Talsu		1883	24921	74,0	40,7	0,1	50,3	20,8	2,8
22. Tukuma		1545	19810	68,0	33,0	0,09	30,6	34,4	2,9
23. Valkas		1134	18679	48,8	27,9	0,2	21,9	25,7	1,1
24. Valmieras		3181	25611	74,9	43,8	0,1	41,0	32,4	1,5
25. Ventspils		240	1722	16,7	10,8	-	10,8	5,9	-
		42131	461156	1356,7	707,0	12,4	660,8	653,8	42,0

Nr. d. k.	RCB	Fondā saņemts (tūkst.)						No fonda izslēgts (tūkst.)					
		Pavisam		Tai skaitā				Pavisam		Tai skaitā			
		11	12	13	14	15	16	17	18	19	20	21	22
		Daillit.	B un J	latv.val.	krievu	angļu, vācu		Daillit.	B un J	latv.val.	krievu	angļu, vācu	
		lit.	lit.	val.	val.	u.c.val.		lit.	lit.	val.	val.	u.c.val.	
1.	Aizkraukles	2,1	1,4	-	1,2	0,7	0,1	4,0	2,3	-	0,3	3,7	-
2.	Alūksnes	1,6	1,0	0,3	1,1	0,08	0,4	3,0	1,5	0,9	0,9	2,0	-
3.	Balvu	1,2	0,6	-	0,8	0,2	0,2	1,1	0,3	-	0,3	0,8	-
4.	Bauskas	2,0	0,8	-	1,5	0,4	0,1	4,0	1,2	-	1,6	2,2	0,1
5.	Cēsu	3,3	2,1	-	2,2	0,4	0,7	1,8	0,6	-	0,5	1,2	0,06
6.	Daugavpils	1,4	0,5	0,06	0,6	0,7	0,07	9,4	3,0	0,5	1,0	8,4	0,01
7.	Dobele	0,9	0,6	-	0,7	0,2	0,06	2,6	1,4	-	0,7	1,9	-
8.	Gulbenes	2,7	1,2	-	1,9	0,4	0,4	2,4	0,8	-	0,6	1,8	0,09
9.	Jēkabpils	1,0	0,5	-	0,8	0,2	0,07	1,1	0,6	-	0,2	0,8	-
10.	Jelgavas	2,6	1,5	0,1	1,6	0,1	0,9	0,7	0,5	-	0,1	0,6	0,03
11.	Kuldīgas	2,3	1,0	-	1,7	0,4	0,1	0,03	0,02	-	0,02	-	-
12.	Krāslavas	1,2	0,8	-	0,5	0,7	0,02	0,8	0,3	-	0,1	0,6	-
13.	Liepājas	0,8	0,5	-	0,7	0,04	0,02	2,0	0,4	-	0,9	0,1	0,01
14.	Limbažu	2,3	1,1	0,03	1,3	0,7	0,4	7,3	3,5	0,1	4,4	2,6	0,3
15.	Ludzas	0,6	0,3	-	0,4	0,2	0,04	0,2	0,1	-	0,04	0,1	-
16.	Madonas	1,8	1,0	-	1,3	0,3	0,2	2,8	1,7	-	1,5	1,2	-
17.	Ogres	2,6	1,5	0,01	1,8	0,5	0,3	4,7	2,4	-	1,0	3,4	0,2
18.	Preiļu	1,9	0,7	-	1,3	0,5	0,1	1,1	0,8	-	0,4	0,8	-
19.	Rēzeknes	0,1	0,06	0,01	0,07	0,02	-	0,01	0,01	-	-	0,01	-
20.	Saldus	3,5	2,5	-	2,0	0,2	1,3	0,7	0,3	-	0,3	0,4	-
21.	Talsu	4,6	2,6	-	3,5	0,2	0,9	5,6	1,8	-	1,9	3,0	0,6
22.	Tukuma	2,0	1,1	0,03	1,4	0,2	0,5	2,7	0,9	0,02	1,1	1,6	-
23.	Valkas	1,7	0,6	-	1,0	0,4	0,3	2,8	0,7	-	1,1	1,7	-
24.	Valmieras	2,0	1,1	0,01	1,6	0,3	0,1	7,3	0,6	-	2,2	4,8	0,3
25.	Ventspils	0,2	0,1	-	0,2	0,01	-	0,8	0,8	-	0,8	0,05	-
		46,7	25,3	0,6	31,2	8,2	7,3	68,9	27,0	1,6	22,1	45,0	1,8

Nr. D. k.	RCB	Pavisam	Izsniegum (tūkst.)					Lasī- tība	Viena la- sīt.vid. grām. nodr.	Aggro- zība	Bibliotekārie darbinieki			
			Tai skaitā								Kop- skaits	Izglītība		
			Daillit.	B un J lit.	latv.val. val.	krievu val.	angļu, vācu u.c. val.					Augstākā bibl.	T.sk. bibliot.	Vidējā bibliot.
23	24	25	26	27	28	29	30	31	32	33	34	35		
1.	Aizkraukles	66,3	30,3	-	42,0	23,6	0,8	54,5	36,9	1,5	9	1	1	3
2.	Alūksnes	89,5	24,8	21,6	70,0	18,0	1,4	42,6	29,5	1,4	11	2	1	6
3.	Balvu	65,8	24,3	0,04	37,6	23,1	5,1	46,4	29,3	1,6	10	2	2	7
4.	Bauskas	61,1	28,4	0,1	45,6	10,6	4,9	39,2	41,2	0,9	13	4	4	6
5.	Cēsu	165,6	44,3	-	137,5	23,5	4,5	56,2	27,2	2,1	13	5	5	5
6.	Daugavpils	51,2	18,3	1,0	3,6	47,0	0,6	32,1	15,9	2,0	13	3	-	9
7.	Dobeles	83,0	46,4	0,4	58,7	23,5	0,7	53,6	33,0	1,6	11	1	4	3
8.	Gulbenes	72,1	29,5	-	49,6	20,3	2,2	44,7	36,2	1,2	7	4	3	3
9.	Jēkabpils	51,7	18,4	-	28,3	22,5	0,8	50,1	43,8	1,1	10	2	1	6
10.	Jelgavas	52,7	20,1	2,6	35,4	13,0	4,3	34,2	35,7	1,0	10	4	1	3
11.	Krāslavas	74,0	34,3	-	56,5	12,9	4,6	51,9	42,7	1,2	10	1	1	7
12.	Kuldīgas	90,4	45,9	-	13,6	72,7	4,2	62,5	33,2	1,9	9	2	2	7
13.	Liepājas	73,0	36,4	-	42,7	20,2	10,1	60,3	40,6	1,5	11	1	-	6
14.	Limbažu	62,8	26,4	0,2	53,9	8,2	0,7	36,2	26,1	1,4	8	4	4	2
15.	Ludzas	100,9	32,8	-	18,4	82,4	0,2	59,8	30,5	2,0	10	3	3	7
16.	Madonas	87,8	29,8	-	50,5	20,2	17,0	46,3	29,5	1,6	10	-	4	4
17.	Ogres	80,5	29,5	-	55,7	20,1	4,7	36,1	24,1	1,5	9	6	5	1
18.	Preiļu	104,4	41,5	-	46,3	53,0	5,1	44,1	38,6	1,1	13	2	2	10
19.	Rēzeknes	4,9	3,8	0,3	0,8	4,0	0,1	4,9	5,7	0,9	4	-	-	4
20.	Saldus	115,7	52,7	-	87,4	19,1	9,2	44,8	32,7	1,4	10	3	3	5
21.	Talsu	168,7	45,0	-	149,2	10,9	8,6	89,6	39,3	2,3	16	4	1	11
22.	Tukuma	95,8	30,4	0,7	73,1	12,5	10,2	62,0	44,0	1,4	12	6	3	1
23.	Valkas	82,6	24,2	-	57,5	21,6	3,5	72,8	43,0	1,7	8	2	2	4
24.	Valmieras	148,0	49,4	-	122,5	23,4	2,1	46,5	23,5	2,0	11	6	5	3
25.	Ventspils	7,0	4,0	-	5,4	1,6	-	29,0	69,7	0,4	5	-	-	5
		2055,6	770,8	26,8	1342,0	607,9	105,8	48,8	32,2	1,5	255	69	57	128

6. Republikas pilsētu pieaugušo bibliotēku darba rādītāji

Nr. D. k.	Pilsēta. Bibliotēkas nosaukums	Lasītāju skaits	T.sk.dirmssk. vec.bērni un 1.-9.kl.skol.	Apmeklēju- mu skaits	Pavisam	Fonds pārskata gada beigās (tūkst.)				
						Tai skaitā				
						Daillit. lit.	B un J latv.val. val.	krievu val.	angļu, vācu u.c. val.	
1	2	3	4	5	6	7	8	9	10	11
1.	Rīgas Centrālā b-ka	5001	310	42486	150,5	66,1	0,6	51,0	94,8	4,7
2.	" 2.b-ka	3010	554	26600	100,9	38,9	5,8	35,0	62,5	3,3
3.	" 3.b-ka	2360	496	17986	145,8	74,6	5,5	47,8	94,6	3,4
4.	" 4.b-ka	3358	129	15000	61,8	30,4	0,04	8,1	52,8	0,8
5.	" 5.b-ka	4392	269	29892	48,0	24,6	0,9	20,3	25,7	1,9
6.	" 6.b-ka	5187	380	37651	53,5	29,9	0,3	18,0	34,2	1,4
7.	" 7.b-ka	6219	1687	46611	88,6	40,4	7,9	32,4	55,8	0,4
8.	" 9.b-ka	5331	2032	33596	101,0	50,9	0,9	59,6	40,9	0,5
9.	" 10.b-ka	7430	-	32332	135,3	51,8	1,5	41,2	92,3	1,8
10.	" 12.b-ka	2261	601	33967	49,3	25,1	5,2	22,3	26,1	0,9
11.	" 13.b-ka	2577	592	23455	53,2	30,5	3,1	20,6	32,2	0,4
12.	" 14.b-ka	1677	580	11826	42,0	23,0	1,9	18,3	22,7	1,0
13.	" 15.b-ka	2638	426	22211	59,8	31,0	3,0	22,9	35,4	1,5
14.	" 16.b-ka	3864	926	28921	48,3	29,5	2,2	22,3	25,5	0,5
15.	" 17.b-ka	2521	-	34718	51,5	30,7	2,0	23,5	26,6	1,4
16.	" 18.b-ka	1741	653	13888	67,9	30,1	4,2	14,3	52,3	1,3
17.	" 21.b-ka	1544	500	12741	24,9	10,8	4,6	8,5	16,1	0,3
18.	" 22.b-ka	1264	52	12995	47,7	26,0	-	17,2	30,1	0,4
19.	" Svešvalodu lit. b-ka	3057	-	25861	69,8	41,2	0,08	0,2	0,8	68,8
20.	" 24.b-ka	601	54	4919	43,1	22,8	2,3	19,6	22,8	0,7
21.	" 26.b-ka	1768	444	21442	44,7	22,8	1,3	15,4	28,5	0,8
22.	" 27.b-ka	3197	906	28739	95,9	42,5	7,0	30,5	63,6	1,8
23.	" 29.b-ka	1285	-	15521	53,2	25,7	-	18,3	34,7	0,2
24.	" 30.b-ka	4007	1246	29161	59,0	29,7	2,8	22,3	35,4	1,3
25.	" 32.b-ka	1334	197	8873	35,6	18,1	2,6	9,8	25,4	0,4
26.	" 38.b-ka	1479	523	16756	45,8	23,3	3,9	11,8	33,1	0,8
27.	" 43.b-ka	345	57	2634	23,8	13,9	1,2	12,3	11,5	0,06

1	2	3	4	5	6	7	8	9	10	11
28.	Rīgas 45.b-ka	4657	1750	41676	37,0	19,0	3,2	11,8	24,8	0,3
29.	"- 46.b-ka	4850	2121	45829	76,0	33,6	5,1	20,4	54,6	1,0
30.	"- Berģu b-ka	330	126	5361	22,6	11,8	2,3	12,8	9,5	0,3
31.	"- mākslas b-ka	1909	67	9209	73,1	23,3	1,0	14,8	50,2	8,1
32.	"- mūzikas b-ka "Tilts"	749	-	3624	18,5	-	-	2,4	12,6	3,5
33.	"- Ziemeļvalstu lit. b-ka	293	-	3364	10,6	6,9	2,3	0,1	-	10,5
34.	"- b-ka klubs "Bolderāja"	3969	1238	21656	61,6	34,4	3,1	20,3	41,1	0,2
35.	"- b-ka klubs "Pļavnieki"	4228	2212	33795	27,6	13,7	5,5	9,4	17,7	0,5
36.	"- b-ka klubs "Imanta"	5935	2539	38241	63,3	33,5	6,1	22,5	40,6	0,2
37.	"- b-ka salons "Vēcrīga"	126	33	2082	0,8	0,2	-	0,7	0,05	0,06
38.	"- ģimenes las.b-ka "Ķengarags"2674	1845	1845	24939	104,8	46,8	17,0	35,3	68,3	1,2
39.	"- b-ka "Zemgale"	737	393	9553	12,5	5,0	0,4	5,6	6,7	0,1
40.	Latgales Centrālā b-ka	6978	364	64429	179,0	40,0	0,2	20,4	150,6	8,0
41.	Daugavpils 2.b-ka	773	259	6214	30,0	13,4	6,4	2,8	27,0	0,1
42.	"- 3.b-ka	1312	-	12968	32,0	18,6	0,02	3,9	27,1	1,0
43.	"- 4.b-ka	567	280	5840	38,0	19,9	6,2	4,2	33,4	0,4
44.	"- 5.b-ka	1939	506	15362	35,5	18,8	6,4	6,4	29,1	0,06
45.	Jelgavas Centrālā b-ka	8022	-	47080	203,2	52,9	-	45,3	143,4	14,4
46.	"- 1.b-ka	1488	302	16533	50,4	25,2	3,5	21,4	28,2	0,8
47.	"- 2.b-ka	2480	793	29341	78,4	29,6	12,4	31,0	46,0	1,4
48.	Jūrmalas Centrālā b-ka	2446	283	21699	72,6	31,6	0,05	41,0	27,0	4,6
49.	"- Asaru b-ka	246	14	3708	23,8	14,6	-	11,0	12,4	0,4
50.	"- Bulduru b-ka	838	41	9921	47,1	24,3	-	17,9	28,6	0,5
51.	"- Slokas b-ka	654	-	7681	31,1	20,3	-	14,3	16,7	0,1
52.	"- Ķemeru b-ka	505	26	6545	30,8	18,3	0,1	12,8	17,8	0,2
53.	"- Kauguru b-ka	2356	183	21668	52,2	28,3	-	17,1	34,5	0,6
54.	"- Mellužu b-ka	152	-	1458	13,4	7,4	-	6,4	6,9	0,07
55.	Liepājas Centrālā b-ka	10275	1370	84259	269,8	63,8	0,3	76,0	157,6	36,2
56.	"- 2.b-ka	4033	355	45246	65,6	36,4	-	33,3	31,1	1,1
57.	"- 3.b-ka	939	287	8679	38,0	18,7	3,9	13,5	24,5	0,03

1	2	3	4	5	6	7	8	9	10	11
58.	Liepājas 4.b-ka	1320	298	21180	27,5	15,8	1,8	11,0	16,5	-
59.	"- 5.b-ka "Libris"	782	210	4870	6,6	3,6	0,08	3,3	3,3	0,05
60.	Rēzeknes Centrālā b-ka	5447	281	48095	66,8	39,9	0,6	20,0	45,6	1,2
61.	"- 2.b-ka	758	82	8634	29,6	15,1	2,6	9,1	20,3	0,1
62.	Ventspils Centrālā b-ka	3674	-	52629	131,7	37,7	-	58,5	61,2	11,9
63.	"- 2.b-ka	2198	1216	24237	80,1	37,3	6,4	31,5	47,4	1,2
64.	"- Gāļiņciema b-ka	402	123	5539	27,5	16,5	1,1	17,9	9,3	0,4

170489	33211	1443926	3970,4	1761,0	169,3	1309,9	2448,8	211,7
--------	-------	---------	--------	--------	-------	--------	--------	-------

Nr. d. k.	Pilsēta. Bibliotēkas nosaukums												
	Fondā saņemts (tūkst.)							No fonda izslēgts					
	Pavi- sam	Tai skaitā						Pavi- sam	Tai skaitā				
Daiļlit.		B un J lit.	latv.val.	krievu val.	angļu, vācu u.c.val.	Daiļlit.	B un J lit.		latv. val.	krievu val.	angļu, vācu u.c.val.		
	12	13	14	15	16	17	18	19	20	21	22	23	
1.	Rīgas Centrālā b-ka	5,6	1,9	0,4	4,0	0,9	0,6	24,3	7,0	0,2	6,3	17,9	0,1
2.	"- 2.b-ka	16,9	8,7	2,0	6,7	10,1	0,1	17,1	8,0	0,6	5,8	11,3	0,03
3.	"- 3.b-ka	1,2	0,5	0,1	0,9	0,3	0,03	10,1	4,4	0,1	2,3	7,8	-
4.	"- 4.b-ka	0,9	0,3	0,02	0,7	0,1	0,07	5,8	3,0	-	1,2	4,2	0,3
5.	"- 5.b-ka	1,0	0,4	-	0,7	0,2	0,02	10,2	4,1	0,05	3,8	6,4	0,02
6.	"- 6.b-ka	1,3	0,5	-	0,9	0,4	0,1	6,9	0,3	-	1,3	5,6	-
7.	"- 7.b-ka	2,6	1,1	0,2	1,8	0,6	0,1	12,7	7,0	0,2	3,6	9,1	0,01
8.	"- 9.b-ka	1,7	0,6	0,2	1,3	0,3	0,1	23,0	8,5	0,3	5,6	17,4	0,04
9.	"- 10.b-ka	2,0	0,7	0,2	1,0	0,7	0,2	4,1	1,0	-	0,7	3,4	-
10.	"- 12.b-ka	2,7	1,5	0,1	1,7	0,8	0,3	13,5	7,3	0,2	3,5	10,0	0,01
11.	"- 13.b-ka	1,4	0,7	0,1	0,9	0,4	0,06	7,9	4,5	0,5	2,2	5,7	-
12.	"- 14.b-ka	1,9	0,9	0,3	1,3	0,6	0,04	8,0	1,5	0,2	1,4	6,5	-
13.	"- 15.b-ka	1,9	0,9	0,1	1,3	0,5	0,06	4,4	1,7	0,04	1,0	3,5	-
14.	"- 16.b-ka	1,5	0,7	0,1	1,2	0,2	0,04	9,0	4,4	0,3	3,1	5,9	-
15.	"- 17.b-ka	1,5	0,9	-	1,1	0,4	0,02	26,4	11,9	0,2	7,4	18,7	0,2
16.	"- 18.b-ka	1,2	0,4	0,06	0,9	0,3	0,05	14,1	6,6	0,1	2,3	11,8	0,02
17.	"- 21.b-ka	1,3	0,5	0,2	0,8	0,5	-	4,5	2,8	0,4	1,2	3,3	-
18.	"- 22.b-ka	1,1	0,5	-	0,8	0,2	0,04	4,2	1,8	-	1,3	2,9	0,01
19.	"- Svešvalodu lit.b-ka	3,8	3,2	-	0,07	-	3,7	1,2	0,7	-	0,04	0,1	1,1
20.	"- 24.b-ka	1,2	0,8	0,06	0,9	0,2	0,06	3,0	1,0	0,1	1,4	1,6	-
21.	"- 26.b-ka	0,8	0,4	-	0,6	0,1	0,06	4,1	2,1	-	1,1	3,0	-
22.	"- 27.b-ka	2,0	0,6	0,3	1,4	0,6	0,07	6,4	2,5	0,3	2,8	3,6	0,02
23.	"- 29.b-ka	0,7	0,3	-	0,5	0,1	0,04	2,0	0,5	-	0,8	1,2	-
24.	"- 30.b-ka	2,5	0,9	0,1	1,4	0,9	0,3	9,1	4,2	0,1	2,1	7,0	0,02
25.	"- 32.b-ka	0,7	0,3	0,05	0,5	0,1	0,04	5,2	1,7	0,1	1,2	3,9	-
26.	"- 38.b-ka	0,9	0,3	0,1	0,7	0,1	0,03	9,7	4,5	0,2	2,7	6,9	-
27.	"- 43.b-ka	0,6	0,2	0,03	0,5	0,07	0,01	1,4	0,7	0,02	0,7	0,7	-
28.	"- 45.b-ka	2,1	0,9	0,3	1,2	0,8	0,1	9,4	5,0	0,3	1,6	7,8	-
29.	"- 46.b-ka	1,6	0,7	0,2	1,1	0,5	0,1	4,3	1,3	0,05	1,1	3,2	0,01
30.	"- Berģu b-ka	0,6	0,2	0,06	0,6	0,05	0,02	3,2	1,1	1,2	1,5	1,7	-

	12	13	14	15	16	17	18	19	20	21	22	23
31. Rīgas mākslas b-ka	0,5	0,2	0,04	0,4	0,01	0,1	1,3	1,1	-	0,07	1,3	-
32. -"- mūzikas b-ka "Tilts"	0,7	0,01	-	0,2	0,3	0,2	0,02	-	-	-	0,01	-
33. -"- Ziemeļvalstu lit.b-ka	3,4	1,4	0,6	0,1	-	3,2	-	-	-	-	-	-
34. -"- bibliotēka klubs "Bolderāja"	1,8	0,6	0,2	1,2	0,5	0,1	6,1	2,4	0,4	1,2	4,9	-
35. -"- b-ka klubs "Pļavnieki"	7,4	4,4	0,9	3,0	4,3	0,09	4,7	2,3	0,1	0,4	4,3	-
36. -"- b-ka klubs "Imanta"	1,3	0,4	0,2	1,0	0,2	0,1	26,2	16,6	0,4	6,3	19,8	0,04
37. -"- b-ka salons "Vecrīga"	0,4	0,06	-	0,4	0,01	0,05	-	-	-	-	-	-
38. -"- ģimenes las.b-ka "Kengarags"	2,3	0,8	0,5	1,2	1,0	0,1	12,0	4,9	0,8	3,3	8,6	-
39. -"- b-ka "Zemgale"	12,5	5,0	0,4	5,6	6,7	0,1	-	-	-	-	-	-
40. Latgales Centrālā b-ka	15,0	1,6	-	3,1	11,5	0,4	12,8	0,9	-	1,4	11,3	0,06
41. Daugavpils 2.b-ka	1,0	0,6	0,02	0,2	0,7	-	4,1	2,4	0,2	0,2	3,9	0,07
42. -"- 3.b-ka	0,4	0,1	-	0,1	0,2	-	-	-	-	-	-	-
43. -"- 4.b-ka	0,4	0,2	0,04	0,2	0,2	-	0,3	0,1	0,01	-	0,3	-
44. -"- 5.b-ka	0,9	0,5	0,1	0,5	0,5	-	3,1	1,2	0,7	0,1	3,0	-
45. Jelgavas Centrālā b-ka	5,8	2,1	-	3,2	1,4	1,1	6,0	1,0	-	1,1	4,9	-
46. -"- 1.b-ka	1,5	0,9	0,2	1,0	0,5	-	1,5	1,2	-	1,1	0,4	0,01
47. -"- 2.b-ka	1,2	0,7	0,1	1,0	0,2	0,03	0,4	0,3	-	0,2	0,1	-
48. Jūrmalas Centrālā b-ka	2,1	1,0	-	0,9	0,8	0,4	3,8	2,3	-	2,6	1,2	0,04
49. -"- Asaru b-ka	0,4	0,2	-	0,3	0,01	0,1	1,4	0,2	-	0,3	1,2	-
50. -"- Bulduru b-ka	0,5	0,3	-	0,4	0,1	0,1	3,6	0,8	-	0,9	2,6	0,05
51. -"- Slokas b-ka	0,5	0,3	-	0,3	0,1	-	3,1	0,7	-	1,0	2,1	0,05
52. -"- Kemeru b-ka	0,5	0,2	-	0,3	0,1	0,05	2,1	0,3	-	0,3	1,8	-
53. -"- Kauguru b-ka	0,8	0,3	-	0,4	0,2	0,1	1,8	0,5	-	0,4	1,3	-
54. -"- Mēlužu b-ka	0,2	0,1	-	0,1	0,01	0,04	0,6	0,03	-	0,2	0,5	-
55. Liepājas Centrālā b-ka	5,1	1,7	-	2,0	1,6	1,5	12,5	2,1	-	1,4	11,0	0,05
56. -"- 2.b-ka	1,0	0,5	-	0,8	0,1	0,02	0,9	0,4	-	0,4	0,5	-
57. -"- 3.b-ka	0,7	0,3	0,04	0,5	0,2	-	0,7	0,4	0,07	0,2	0,5	0,01
58. -"- 4.b-ka	0,3	0,1	-	0,3	0,05	-	0,4	-	-	0,1	0,3	-
59. -"- 5.b-ka "Libris"	0,8	0,5	0,01	0,6	0,2	-	0,2	0,2	-	0,04	0,2	-
60. Rēzeknes Centrālā b-ka	2,0	0,9	-	1,1	0,6	0,3	3,2	1,5	0,05	0,5	2,7	0,01
61. -"- 2.b-ka	0,5	0,3	0,01	0,3	0,2	0,03	0,1	0,1	-	0,02	0,1	-
62. Ventspils Centrālā b-ka	2,8	1,4	-	1,8	0,5	0,5	1,2	0,4	-	0,5	0,7	-
63. -"- 2.b-ka	1,0	0,6	0,2	0,7	0,2	0,01	2,7	1,8	0,06	1,0	1,7	-
64. -"- Gāliņciema b-ka	0,5	0,3	0,06	0,4	0,02	0,02	-	-	-	-	-	-
	141,6	59,3	8,9	71,6	54,6	15,5	382,8	157,3	8,9	96,5	283,8	2,5

Nr. D. k.	Pilsēta. Bibliotēkas nosaukums	Izsniegums (tūkst.)						Lasītā tība	Viena lasīt. vid. grām. nodr.	Angro- zība	Agro- zība	Bibliotekārie darbinieki			
		Pavi- sam	Tai skaitā									Kod- skaits	Izglītība		
			Daillit. 7	B un J lit.	latv. val.	krievu val.	angļu, vācu u.c.val.						Aug- stā- kā	T.sk. augst. bibl.	Vid. bib- liot.
24	25	26	27	28	29	30	31	32	33	34	35	36			
1.	Rīgas Centrālā b-ka	188,2	75,8	0,1	99,4	86,8	2,0	37,6	30,1	1,2	57	25	10	13	
2.	"- 2.b-ka	123,3	33,1	3,9	45,5	71,8	6,0	41,0	33,5	1,2	8	6	2	1	
3.	"- 3.b-ka	74,3	22,6	3,2	31,2	42,9	0,1	31,5	61,8	0,5	9	2	1	1	
4.	"- 4.b-ka	71,6	20,4	0,04	43,8	27,5	0,3	21,3	18,4	1,2	4	2	-	2	
5.	"- 5.b-ka	149,0	49,0	-	77,8	70,9	0,3	33,9	10,9	3,1	6	4	1	3	
6.	"- 6.b-ka	125,0	64,0	-	48,0	76,9	0,07	24,1	10,3	2,3	6	1	1	2	
7.	"- 7.b-ka	165,8	60,8	14,4	82,4	81,4	2,0	26,7	14,2	1,9	8	1	-	1	
8.	"- 9.b-ka	188,5	80,1	13,9	100,0	86,8	1,7	35,4	18,9	1,9	8	-	-	4	
9.	"- 10.b-ka	246,3	103,4	-	119,1	124,1	3,1	33,1	18,2	1,8	9	4	3	3	
10.	"- 12.b-ka	204,2	54,5	25,0	100,6	100,9	2,7	90,3	21,8	4,1	4	3	-	1	
11.	"- 13.b-ka	84,2	39,2	3,1	23,6	59,9	0,8	32,7	20,6	1,6	6	2	-	2	
12.	"- 14.b-ka	58,0	16,0	5,4	28,0	29,9	0,09	34,6	25,0	1,4	3	2	1	-	
13.	"- 15.b-ka	95,7	28,4	2,6	55,3	37,5	2,9	36,3	22,7	1,6	5	3	2	2	
14.	"- 16.b-ka	92,6	22,4	27,2	50,6	41,2	0,7	24,0	12,5	1,9	4	-	-	3	
15.	"- 17.b-ka	168,7	62,5	0,1	84,9	83,0	0,8	66,9	20,4	3,3	6	3	-	2	
16.	"- 18.b-ka	44,2	14,9	0,6	14,8	28,3	1,1	25,4	39,0	0,6	9	2	1	3	
17.	"- 21.b-ka	34,5	9,7	3,7	15,1	19,3	0,05	22,3	16,1	1,4	3	1	-	-	
18.	"- 22.b-ka	40,8	11,9	-	16,8	23,4	0,6	32,3	37,8	0,8	4	-	-	-	
19.	"- Svešvalodu lit.b-ka	122,1	26,0	-	15,7	8,6	97,8	39,9	22,8	1,7	6	6	1	-	
20.	"- 24.b-ka	21,2	5,3	0,1	15,8	5,3	0,05	35,2	71,8	0,5	2	1	1	-	
21.	"- 26.b-ka	62,6	23,8	3,0	26,6	35,4	0,6	35,4	25,3	1,4	3	-	-	2	
22.	"- 27.b-ka	149,7	54,8	7,6	66,3	82,3	1,2	46,8	30,0	1,6	6	2	-	2	
23.	"- 29.b-ka	20,0	10,4	0,6	7,3	12,7	-	15,6	41,4	0,4	2	1	1	1	
24.	"- 30.b-ka	120,5	39,7	3,0	44,0	72,3	4,1	30,1	14,7	2,0	7	3	3	3	
25.	"- 32.b-ka	31,5	16,6	1,8	18,4	13,1	-	23,6	26,7	0,9	2	1	1	-	
26.	"- 38.b-ka	62,9	15,3	15,9	20,7	40,4	1,8	42,5	31,0	1,4	3	1	1	-	
27.	"- 43.b-ka	9,0	4,8	0,7	7,2	1,8	-	26,2	69,0	0,4	1	1	-	-	
28.	"- 45.b-ka	119,9	42,7	13,1	53,6	66,1	0,2	25,7	7,9	3,2	6	3	-	1	
29.	"- 46.b-ka	179,1	68,6	44,8	69,1	107,2	2,8	36,9	15,7	2,4	7	2	1	2	
30.	"- Berģu b-ka	18,1	10,1	4,4	14,8	3,4	0,02	55,0	68,6	0,8	2	-	-	-	

	24	25	26	27	28	29	30	31	32	33	34	35	36
31. Rīgas mākslas b-ka	52,3	13,9	0,4	16,1	18,2	18,0	27,4	38,3	0,7	7	1	1	3
32. "- mūzikas b-ka "Tilts"	10,4	0,7	-	1,6	7,0	1,8	13,9	24,8	0,6	15	9	-	2
33. "- Ziemeļvalstu lit.b-ka	4,3	4,0	0,1	0,2	-	4,1	14,7	36,3	0,4	5	3	-	-
34. "- b-ka klubs "Bolderāja"	133,7	17,6	18,3	40,6	90,1	3,0	33,7	15,5	2,2	20	3	1	8
35. "- b-ka klubs "Pļavnieki"	85,9	21,4	9,5	18,8	66,4	0,7	20,3	6,5	3,1	12	6	1	1
36. "- b-ka klubs "Imanta"	126,8	45,7	19,5	40,3	86,0	0,4	21,4	10,7	2,0	16	5	4	-
37. "- b-ka salons "Vecrīga"	1,3	-	-	1,2	0,1	0,02	10,7	6,3	1,7	6	4	2	-
38. "- ģimenes las.b-ka "Kengarags"	80,3	27,6	18,4	22,9	55,2	2,2	30,0	39,2	0,8	10	5	1	3
39. "- b-ka "Zemgale"	31,6	2,3	1,2	24,4	5,6	1,6	42,9	16,9	2,5	5	4	1	1
40. Latgales Centrālā b-ka	211,3	42,7	-	61,0	144,6	5,7	30,3	25,6	1,2	28	16	7	7
41. Daugavpils 2.b-ka	21,0	14,0	2,7	1,3	19,6	-	27,1	38,8	0,7	3	3	-	-
42. "- 3.b-ka	58,7	32,7	-	2,9	55,7	0,08	44,7	24,4	1,8	2	1	-	1
43. "- 4.b-ka	16,8	9,8	3,4	1,0	15,6	0,1	29,6	67,0	0,4	3	1	-	2
44. "- 5.b-ka	54,0	21,6	8,0	2,7	51,3	0,05	27,8	18,3	1,5	3	2	-	1
45. Jelgavas Centrālā b-ka	174,3	40,3	-	83,7	70,8	19,9	21,7	25,3	0,9	26	11	4	8
46. "- 1.b-ka	56,6	14,9	1,3	33,4	23,1	0,05	38,0	33,8	1,1	4	1	1	-
47. "- 2.b-ka	99,4	58,1	26,0	45,2	53,8	0,3	40,1	31,6	1,3	4	2	1	1
48. Jūrmalas Centrālā b-ka	70,5	32,8	0,3	33,4	35,9	1,3	28,8	29,7	1,0	10	5	3	2
49. "- Asaru b-ka	13,5	6,1	-	11,4	2,1	0,05	54,9	96,7	0,6	1	1	1	-
50. "- Bui duru b-ka	31,4	14,0	-	11,6	19,6	0,2	37,5	56,2	0,7	2	-	-	1
51. "- Slokas b-ka	29,2	14,3	-	15,8	12,8	0,05	44,6	47,5	0,9	1	-	-	1
52. "- Ķemeru b-ka	24,6	10,3	-	13,3	11,0	0,3	48,7	61,1	0,8	2	1	-	1
53. "- Kauguru b-ka	110,2	55,4	0,01	51,9	58,1	0,3	46,8	22,1	2,1	4	2	2	2
54. "- Mellužu b-ka	6,1	3,5	-	4,9	1,2	-	40,2	88,2	0,5	1	1	-	-
55. Liepājas Centrālā b-ka	426,5	92,5	0,3	179,4	200,4	46,6	41,5	26,2	1,6	35	19	7	5
56. "- 2.b-ka	151,1	58,7	-	86,6	41,0	23,4	37,5	16,3	2,3	6	3	1	-
57. "- 3.b-ka	19,5	9,2	2,8	10,2	9,3	0,02	20,8	40,5	0,5	4	1	1	1
58. "- 4.b-ka	78,4	29,7	22,9	41,3	37,1	-	59,4	20,9	2,8	2	-	-	-
59. "- 5.b-ka "Libris"	12,8	8,1	0,7	6,7	6,0	0,1	16,3	8,5	1,9	2	1	1	-
60. Rēzeknes Centrālā b-ka	153,2	49,6	1,1	53,2	86,7	13,3	28,1	12,3	2,3	12	5	5	5
61. "- 2.b-ka	22,7	10,8	1,4	6,8	15,6	0,3	29,9	39,0	0,8	3	1	-	1
62. Ventspils Centrālā b-ka	99,2	50,1	-	53,8	39,8	5,7	27,0	35,8	0,7	17	10	9	5
63. "- 2.b-ka	75,4	31,4	25,3	37,2	37,0	1,2	34,3	36,4	0,9	4	1	1	1
64. "- Gāliņciema b-ka	21,8	10,7	4,0	19,9	1,7	0,1	54,1	68,5	0,8	2	1	1	1
	5636,7	1941,3	366,2	2431,7	2919,9	285,1	33,1	23,3	1,4	483	211	87	118

7. Rajona pilsētu pieaugušo bibliotēku darba rādītāji

Nr. d. k.	Rajons. Bibliotēkas nosaukums	Lasītāju skaits	Apmeklē- jumu skaits	Fonds pārskata gada beigās (tūkst.)					
				Pavisam	Tai skaitā				
					Daillit.	B un J lit.	Latv.val.	Krievu val.	Angļu, vācu u.c.val.
1	2	3	4	5	6	7	8	9	10
1.	Aizkraukles. Jaunjelgavas pils.b-ka	346	3849	17,0	10,1	-	9,0	7,9	0,07
2.	"- Plaviņu pils.1.b-ka	597	6157	21,1	12,6	-	12,1	8,7	0,2
3.	"- Plaviņu pils. 2.b-ka	259	4058	20,9	11,1	3,6	13,5	7,2	0,08
4.	Alūksnes. Apes pils.b-ka	443	6179	20,8	10,7	2,9	13,8	6,6	0,4
5.	Balvu. Vilakas pils.b-ka	916	7184	22,9	11,4	-	11,6	11,1	0,2
6.	Cēsu. Līgatnes pils.b-ka	208	1880	14,7	10,1	0,02	11,2	3,5	0,01
7.	Daugavpils. Ilūkstes pils.b-ka	1190	6544	34,0	21,0	-	12,8	21,0	0,1
8.	"- Subates pils.b-ka	542	3465	15,3	10,9	-	5,0	10,1	0,08
9.	Dobeles. Auces pils.b-ka	935	10645	31,5	17,7	-	24,4	6,9	0,2
10.	Jēkabpils. Aknīstes pils.b-ka	370	4668	12,8	8,2	-	8,6	4,2	0,02
11.	"- Jēkabpils pils.b-ka	1430	15991	51,6	26,0	0,1	21,3	29,4	0,8
12.	"- Viesītes pils.b-ka	430	4310	14,3	9,3	-	10,3	4,0	0,03
13.	Jelgavas. Kalnciema pils.b-ka	307	2820	13,6	8,5	-	6,1	7,4	0,07
14.	Krāslavas. Dagdas pils.b-ka	849	6881	26,0	16,8	-	7,2	18,7	0,1
15.	Liepājas. Aizputes pils.b-ka	1218	10622	18,0	11,2	-	13,9	3,7	0,4
16.	"- Durbes pils.b-ka	452	3551	28,3	13,3	3,8	24,9	3,3	0,07
17.	"- Pāvilostas pils.b-ka	696	7677	14,4	9,2	1,2	12,0	2,4	0,05
18.	"- Priekules pils.b-ka	333	2235	15,4	9,1	-	8,9	6,2	0,2
19.	Limbažu. Ainažu pils.b-ka	663	7213	22,1	11,7	4,7	17,6	4,4	0,1
20.	"- Ainažu pils. Mērnīeku b-ka	94	1082	4,9	3,0	0,8	4,8	0,03	-
21.	"- Alojās pils.b-ka	274	2539	16,9	11,5	0,01	13,8	2,9	0,08
22.	"- Alojās pils.Ungurpils b-ka	120	982	9,2	4,2	1,6	8,2	0,9	0,02
23.	"- Salacgrīvas pils.b-ka	374	3851	26,2	15,2	-	19,9	6,0	0,4
24.	"- Staiceles pils.b-ka	378	4980	20,9	11,7	3,2	13,4	6,7	0,8
25.	"- Staiceles pils. Rozēnu b-ka	80	832	7,3	3,7	1,4	7,2	0,06	-
26.	Ludzas. Kārsavas pils.b-ka	789	6901	35,4	22,5	-	15,2	20,1	0,2
27.	"- Zilupes pils.b-ka	607	7662	25,3	16,7	-	4,7	20,3	0,06
28.	Madonas. Cesvaines pils.b-ka	330	2838	24,6	13,5	-	16,3	8,1	0,1

1	2	3	4	5	6	7	8	9	10
29.	Madonas. Lubānas pils.b-ka	430	4860	17,1	10,7	-	13,4	3,6	0,06
30.	"- Varakļānu pils.b-ka	321	2474	15,3	9,7	-	9,6	5,6	0,04
31.	Ogres. Ikšķiles pils.b-ka	472	4910	15,4	9,3	-	10,8	4,3	0,2
32.	"- Keguma pils.b-ka	438	3789	17,5	11,2	0,08	10,5	7,0	0,04
33.	"- Keguma pils. Tomes b-ka	115	1045	6,5	3,7	0,9	6,3	0,1	-
34.	"- Lielvārdes pils.b-ka	606	7250	24,8	14,5	-	16,5	8,0	0,3
35.	"- Lielvārdes pils. Lāčplēša b-ka	710	3700	12,5	6,7	1,8	11,5	1,0	0,1
36.	Preiļu. Līvānu pils.b-ka	1446	13980	52,9	29,9	-	23,9	28,7	0,2
37.	Rēzeknes. Vilānu pils.b-ka	3091	23283	68,5	38,2	5,9	25,4	42,2	0,9
38.	Rīgas. Baldoņes pils.b-ka	383	7137	21,3	14,5	-	12,9	8,3	0,07
39.	"- Baložu pils.b-ka	404	5154	19,6	12,5	-	9,8	9,7	0,05
40.	"- Olaines pils.b-ka	908	9558	29,7	19,2	-	10,1	19,6	0,08
41.	"- Salaspils pils. Dienvidu b-ka	186	1863	10,2	6,8	0,5	7,7	2,5	0,01
42.	"- Salaspils pils. Līvzemes b-ka	861	8466	37,6	20,4	0,03	18,0	19,3	0,3
43.	"- Salaspils pils. Saulkalnes b-ka	211	1650	5,4	4,2	0,6	3,3	2,1	-
44.	"- Saulkrastu pils.b-ka	519	3720	33,4	19,9	-	18,3	14,8	0,3
45.	"- Siguldas pils.b-ka	777	7787	17,2	10,4	0,02	10,3	6,8	0,1
46.	"- Vangažu pils.b-ka	290	4159	13,8	8,7	-	6,4	7,3	0,04
47.	Saldus. Brocēnu pils.b-ka	1047	13735	34,5	22,8	2,7	17,9	16,5	-
48.	Talsu. Sabiles pils.b-ka	1009	9404	17,1	10,4	-	13,2	3,6	0,3
49.	"- Stendes pils.b-ka	440	4242	14,6	8,2	-	12,1	2,3	0,2
50.	"- Valdemārpils pils.b-ka	376	6372	13,0	9,7	-	11,2	1,7	0,1
51.	Tukuma. Kandavas pils.b-ka	625	7601	28,6	16,7	-	19,2	9,2	0,2
52.	Valkas. Sedas pils.b-ka	268	3055	8,4	5,1	0,9	5,1	3,3	0,01
53.	"- Smiltenes pils.b-ka	1766	17438	45,2	21,8	6,1	27,7	17,0	0,6
54.	"- Strenču pils.b-ka	323	3185	17,8	12,0	-	10,3	7,4	0,03
55.	Valmieras. Mazsalacas pils.b-ka	625	5242	22,9	14,2	0,1	17,4	5,4	0,1
56.	"- Rūjienas pils.b-ka	612	5422	23,8	18,0	-	20,3	3,2	0,2
57.	Ventspils. Piltenes pils.b-ka	386	3288	11,8	7,4	1,0	10,7	1,0	0,2
		34875	341365	1241,6	738,1	43,9	737,9	494,2	9,6

Nr. D. k.	Rajons. Bibliotēkas nosaukums	Fondā saņemts (tūkst.)						No fonda izslēgts (tūkst.)					
		Pavi- sam	Tai skaitā					Pavi- sam	Tai skaitā				
			Daillit. lit.	B un J lit.	latv. val.	krievu val.	angļu, vācu u.c.val.		Daillit. lit.	B un J lit.	latv. val.	krievu val.	angļu, vācu u.c. val.
11	12	13	14	15	16	17	18	19	20	21	22		
1.	Aizkraukles. Jaunjelgavas pils.b-ka	0,3	0,2	-	0,2	0,03	0,01	0,1	0,1	-	0,03	0,04	-
2.	"- Plaviņu pils. 1.b-ka	0,5	0,3	-	0,4	0,1	0,01	0,5	0,8	-	0,2	0,3	0,04
3.	"- Plaviņu pils. 2.b-ka	0,4	0,3	0,03	0,4	0,4	-	0,02	-	-	0,02	-	-
4.	Alūksnes. Aodes pils.b-ka	0,5	0,3	0,05	0,4	-	-	1,4	0,5	0,3	0,8	0,6	-
5.	Balvu. Viļakas pils.b-ka	0,2	0,1	-	0,2	-	0,02	1,0	0,1	-	0,3	0,5	-
6.	Cēsu. Līgatnes pils.b-ka	0,2	0,1	-	0,2	-	-	-	-	-	-	-	-
7.	Daugavpils. Ilūkstes pils.b-ka	0,4	0,1	-	0,2	0,1	0,01	2,6	1,2	-	0,7	1,9	-
8.	"- Subates pils.b-ka	0,2	0,02	-	0,1	0,06	-	1,7	0,05	-	0,3	1,4	-
9.	Dobeles. Auces pils.b-ka	0,1	0,1	-	0,1	-	-	0,3	0,1	-	0,2	0,03	-
10.	Jēkabpils. Aknīstes pils.b-ka	0,3	0,1	-	0,2	-	0,01	0,3	0,01	-	0,1	0,2	-
11.	"- Jēkabpils pils.b-ka	1,2	0,6	-	1,0	0,2	0,02	4,5	0,1	-	0,6	3,9	-
12.	"- Viesītes pils.b-ka	0,3	0,1	-	0,3	0,01	0,01	1,0	0,1	-	0,4	0,7	-
13.	Jelgavas. Kalnciema pils.b-ka	0,2	0,09	-	0,2	0,01	0,01	0,5	0,1	-	0,1	0,3	-
14.	Krāslavas. Dagdas pils.b-ka	0,3	0,2	-	0,2	0,1	-	0,6	0,3	-	0,1	0,5	-
15.	Liepājas. Aizputes pils.b-ka	0,3	0,2	-	0,3	-	0,05	0,03	0,02	-	0,03	-	-
16.	"- Durbes pils.b-ka	0,1	0,1	-	0,1	-	-	-	-	-	-	-	-
17.	"- Pāvilostas pils.b-ka	0,1	0,1	-	0,1	-	-	0,06	0,03	-	0,05	-	-
18.	"- Priekules pils.b-ka	0,1	0,04	-	0,1	-	-	0,4	0,1	-	0,2	0,3	0,01
19.	Limbažu. Ainažu pils.b-ka	0,5	0,2	0,1	0,4	0,04	0,03	0,1	0,1	0,01	0,1	0,01	-
20.	"- Ainažu pils. Mērnietu b-ka	0,1	0,05	0,01	0,1	-	-	-	-	-	-	-	-
21.	"- Alojās pils.b-ka	0,5	0,4	-	0,4	0,07	0,03	1,7	0,6	-	1,3	0,4	-
22.	"- Alojās pils. Ungurpils b-ka	0,2	0,1	0,04	0,2	0,01	-	1,0	0,1	-	0,06	0,02	-
23.	"- Salacgrīvas pils.b-ka	0,4	0,2	-	0,3	0,03	0,05	1,6	0,2	-	0,6	1,0	-
24.	"- Staiceles pils.b-ka	0,4	0,3	0,02	0,3	0,03	0,03	0,6	0,3	0,01	0,5	0,03	-
25.	"- Staiceles pils. Rozēnu b-ka	0,2	0,05	0,04	0,2	-	-	0,2	-	-	0,2	0,01	-
26.	Ludzas. Kārsavas pils. b-ka	0,3	0,3	-	0,2	0,1	0,01	1,1	0,2	-	0,3	0,8	-
27.	"- Zilupes pils.b-ka	0,3	0,09	-	0,1	0,2	-	-	-	-	-	-	-
28.	Madonas. Cesvaines pils.b-ka	0,5	0,2	-	0,5	-	-	0,05	0,05	-	0,05	-	-

	11	12	13	14	15	16	17	18	19	20	21	22
29. Madonas. Lubānas pils.b-ka	0,8	0,3	-	0,7	0,02	0,01	1,9	0,8	-	1,3	0,7	-
30. " Varakļānu pils.b-ka	0,3	0,2	-	0,3	0,01	-	3,1	2,0	-	2,2	1,0	-
31. Ogres. Ikšķiles pils.b-ka	1,2	0,7	-	1,0	0,2	0,01	1,4	0,7	-	0,8	0,7	-
32. " Kēguma pils.b-ka	1,4	0,6	0,02	1,3	0,01	0,04	0,4	0,01	-	0,1	0,2	0,01
33. " Kēguma pils. Tomes b-ka	0,6	0,3	0,1	0,6	-	-	0,01	0,01	-	0,02	-	-
34. " Lielvārdes pils.b-ka	1,4	0,9	-	1,3	0,06	0,04	0,3	0,3	-	0,3	-	-
35. " Lielvārdes pils. Lāčplēša b-ka	0,9	0,5	0,1	0,9	0,01	0,01	0,2	0,01	-	0,2	0,04	-
36. Preiļu. Līvānu pils.b-ka	1,6	0,7	-	1,2	0,3	0,05	0,6	0,1	-	0,1	0,4	-
37. Rēzeknes. Viļānu pils.b-ka	1,8	0,7	0,2	0,9	0,4	0,5	3,6	0,5	0,6	0,8	2,6	0,2
38. Rīgas. Baldones pils.b-ka	0,1	0,1	-	0,1	-	-	1,0	0,5	-	0,4	0,6	-
39. " Baložu pils.b-ka	0,7	0,5	-	0,5	0,2	-	1,0	0,8	-	0,8	0,3	-
40. " Olaines pils.b-ka	0,3	0,2	-	0,2	0,04	-	3,3	2,2	-	1,0	2,4	-
41. " Salaspils pils. Dienvidu b-ka	0,2	0,2	-	0,2	0,02	-	0,6	0,4	-	0,3	0,3	-
42. " Salaspils pils. Līvzemes b-ka	0,7	0,4	0,01	0,6	0,1	0,04	-	-	-	-	-	-
43. " Salaspils pils. Saulkalnes b-ka	0,2	0,1	0,08	0,2	0,04	-	0,1	0,05	-	0,06	0,06	-
44. " Saulkrastu pils.b-ka	0,4	0,3	-	0,4	-	0,01	-	-	-	-	-	-
45. " Siguldas pils.b-ka	0,7	0,6	-	0,7	0,03	-	1,0	0,8	-	0,8	0,2	-
46. " Vangažu pils.b-ka	0,4	0,4	-	0,1	0,3	-	0,08	0,07	-	0,05	0,03	-
47. Saldus. Brocēnu pils.b-ka	0,8	0,5	0,1	0,7	0,1	-	0,2	0,2	-	0,2	-	-
48. Talsu. Sabiles pils.b-ka	0,8	0,4	-	0,8	-	0,02	2,8	1,5	-	1,6	1,0	0,1
49. " Stendes pils.b-ka	0,8	0,4	-	0,7	-	0,02	1,4	0,6	-	0,8	0,6	0,01
50. " Valdemārpils pils.b-ka	1,1	0,5	-	1,0	-	0,04	0,7	0,03	-	0,3	0,4	-
51. Tukuma. Kandavas pils.b-ka	1,2	0,6	-	1,2	0,04	0,03	-	-	-	-	-	-
52. Valkas. Sedas pils.b-ka	0,9	0,4	0,1	0,3	0,6	-	1,3	0,1	0,07	0,1	1,2	-
53. " Smiltenes pils.b-ka	2,3	0,7	0,2	1,6	0,5	0,2	6,0	0,8	0,06	2,2	2,7	1,1
54. " Strenču pils.b-ka	0,3	0,2	-	0,3	0,01	0,01	1,0	0,2	-	0,6	0,4	-
55. Valmieras. Mazsalacas pils.b-ka	0,5	0,2	-	0,5	-	-	1,9	1,0	-	1,4	0,5	-
56. " Rūjienas pils.b-ka	0,5	0,2	-	0,5	-	0,03	0,8	0,1	-	0,3	0,4	-
57. Ventspils. Piltenes pils.b-ka	0,1	0,05	-	0,1	-	-	-	-	-	-	-	-
	32,7	17,0	1,3	26,9	4,4	1,4	55,3	19,1	1,2	24,0	29,8	1,5

Nr. D. k.	Rajons. Bibliotēkas nosaukums	Izsniegums (tūkst.)						Lasītāju tība	Viena lasīt. vid. grām. nodr.	Ap- gro- zība	Bibliotekārie darbinieki			
		Pavi- sam	Daillit. '	B un J lit.	latv. val.	angļu, vācu u.c.val.	Kop- skaits				augst. bibliot.	t.sk. bibl.	augst. bibl.	vid. bibl.
		23	24	25	26	27	28	29	30	31	32	33	34	35
1.	Aizkraukles. Jaunjelgavas pils.b-ka	20,7	12,4	-	17,8	2,8	0,05	59,7	49,1	1,2	1	-	-	1
2.	"- Plaviņu pils. 1.b-ka	21,7	11,0	-	17,6	3,8	0,3	36,4	35,3	1,0	3	1	1	-
3.	"- Plaviņu pils. 2.b-ka	12,2	7,2	1,6	11,1	1,0	0,1	47,1	80,5	0,6	2	1	-	1
4.	Alūksnes. Apes pils.b-ka	25,4	8,1	1,4	20,4	3,0	2,0	57,4	47,0	1,2	3	-	-	2
5.	Balvu. Viļakas pils.b-ka	32,7	16,8	-	16,2	15,9	0,6	35,7	25,0	1,4	1	1	1	-
6.	Cēsu. Līgatnes pils.b-ka	6,8	2,9	-	6,6	0,2	0,04	32,8	70,9	0,5	1	1	1	-
7.	Daugavpils. Ilūkstes pils.b-ka	29,3	11,3	-	13,9	14,5	0,9	24,6	28,6	0,9	3	-	-	2
8.	"- Subates pils.b-ka	17,6	8,3	-	9,4	8,2	-	32,5	28,1	1,1	2	-	-	1
9.	Dobeles. Auces pils.b-ka	24,0	12,5	-	21,8	1,9	0,2	25,7	33,6	0,8	3	2	1	1
10.	Jēkabpils. Aknīstes pils.b-ka	15,6	8,7	-	13,1	1,9	0,6	42,1	34,6	1,2	3	-	-	1
11.	"- Jēkabpils pils.b-ka	34,2	19,7	-	18,3	15,1	0,7	23,9	36,1	0,7	4	2	1	-
12.	"- Viesītes pils.b-ka	23,1	15,6	-	20,8	2,2	0,04	53,8	33,2	1,6	2	2	-	-
13.	Jelgavas. Kalnciema pils.b-ka	15,3	10,8	-	6,5	8,7	-	49,7	44,2	1,1	1	-	-	-
14.	Krāslavas. Dagdas pils.b-ka	35,2	19,7	-	13,8	21,2	0,1	41,4	30,6	1,3	2	1	1	1
15.	Liepājas. Aizputes pils.b-ka	59,0	27,5	-	39,3	16,5	3,2	48,4	14,7	3,3	3	1	1	-
16.	"- Durbes pils.b-ka	11,2	5,3	1,2	10,6	0,2	0,4	24,7	62,6	0,4	1	-	-	-
17.	"- Pāvilostas pils.b-ka	33,8	9,1	0,7	28,7	4,6	0,5	48,5	20,7	2,3	2	-	-	-
18.	"- Priekules pils.b-ka	10,2	8,4	-	9,7	0,5	0,03	30,7	46,1	0,7	1	1	1	-
19.	Limbažu. Ainažu pils.b-ka	22,9	9,4	3,7	20,9	2,0	-	34,6	33,4	1,0	1	-	-	-
20.	"- Ainažu pils. Mērnīeku b-ka	2,1	2,0	0,6	2,1	0,02	-	22,6	51,7	0,4	1	1	-	-
21.	"- Alojas pils.b-ka	12,3	9,0	-	11,5	0,7	0,03	44,9	61,7	0,7	1	-	-	1
22.	"- Alojas pils. Ungurpils b-ka	5,2	3,7	0,5	5,1	0,05	-	43,1	76,5	0,6	1	-	-	1
23.	"- Salacgrīvas pils.b-ka	8,1	5,2	-	7,6	0,4	0,07	21,6	70,2	0,3	2	1	1	1
24.	"- Staiceles pils.b-ka	23,1	7,3	1,1	21,2	2,0	0,02	61,2	55,4	1,1	1	1	1	-
25.	"- Staiceles pils. Rozēnu b-ka	2,9	1,4	0,5	3,0	0,01	-	36,4	91,0	0,4	1	-	-	-
26.	Ludzas. Kārsavas pils.b-ka	27,1	14,7	-	14,9	12,2	0,05	34,4	44,9	0,8	2	-	-	2
27.	"- Zilupes pils.b-ka	33,4	9,9	-	3,8	29,6	-	55,0	41,6	1,3	2	1	-	-
28.	Madonas. Cesvaines pils.b-ka	13,0	7,1	-	11,9	1,1	0,09	39,6	74,5	0,5	1	-	-	1

	23	24	25	26	27	28	29	30	31	32	33	34	35
29. Madonas. Lubānas pils.b-ka	14,8	9,5	-	14,2	0,6	-	34,5	39,7	0,9	1	-	-	1
30. "- Varakļānu pils.b-ka	12,1	6,8	-	9,9	2,0	0,2	37,6	47,7	0,8	1	-	-	1
31. Ogres. Ikšķiles pils.b-ka	16,1	9,0	-	13,0	2,6	0,6	34,1	32,5	1,0	2	2	-	-
32. "- Kēguma pils.b-ka	14,6	7,4	0,1	13,4	1,2	0,1	33,4	40,0	0,8	2	-	-	1
33. "- Kēguma pils. Tomes b-ka	3,1	1,4	0,4	3,1	0,03	-	27,0	56,3	0,5	1	-	-	1
34. "- Lielvārdes pils.b-ka	28,5	14,0	-	25,1	2,5	0,9	47,0	41,0	1,1	2	2	2	-
35. "- Lielvārdes pils. Lāčplēša b-ka	11,9	7,0	2,0	9,5	1,8	0,6	16,7	17,7	0,9	2	-	-	-
36. Preiļu. Līvānu pils.b-ka	83,1	20,9	-	45,9	33,6	3,5	57,4	36,6	1,6	5	1	1	3
37. Rēzeknes. Viļānu pils.b-ka	87,8	23,3	23,3	37,0	47,7	3,1	28,4	22,2	1,3	9	3	3	4
38. Rīgas. Baldoņes pils.b-ka	19,7	8,4	-	12,1	7,6	-	51,4	55,5	0,9	2	1	1	1
39. "- Baložu pils.b-ka	17,3	7,9	-	11,4	5,5	0,4	42,7	48,5	0,9	3	2	-	1
40. "- Olaines pils.b-ka	38,9	12,3	-	20,1	18,1	0,7	42,9	32,7	1,3	4	-	-	1
41. "- Salaspils pils. Dienvidu b-ka	6,1	3,1	0,5	4,4	1,7	-	32,6	54,9	0,6	1	1	-	-
42. "- Salaspils pils. Līvzemes b-ka	25,6	12,9	0,1	14,7	10,4	0,5	29,8	43,7	0,7	5	2	2	1
43. "- Salaspils pils. Saulkalnes b-ka	5,2	3,7	1,3	2,7	2,5	0,01	24,8	25,5	1,0	1	-	-	-
44. "- Saulkrastu pils.b-ka	10,0	5,0	-	8,6	1,2	0,2	19,3	64,3	0,3	3	-	-	1
45. "- Siguldas pils.b-ka	32,5	22,6	0,07	26,9	4,6	1,0	41,8	22,1	1,9	4	-	-	1
46. "- Vangažu pils.b-ka	18,2	8,9	-	10,1	8,0	0,02	62,8	47,5	1,3	2	-	-	1
47. Saldus. Brocēnu pils.b-ka	51,6	32,0	4,9	41,8	9,8	-	49,3	32,9	1,5	3	1	1	1
48. Talsu. Sabiles pils.b-ka	42,8	13,1	-	39,5	2,8	0,5	42,4	16,9	2,5	3	-	-	2
49. "- Stendes pils.b-ka	19,2	10,0	-	18,4	0,6	0,2	43,5	33,2	1,3	2	-	-	2
50. "- Valdemārpils pils.b-ka	29,2	9,7	-	25,3	1,8	2,1	77,7	34,5	2,2	2	1	1	-
51. Tukuma. Kandavas pils.b-ka	50,1	21,9	-	46,4	2,7	1,1	80,2	45,7	1,7	3	-	-	1
52. Valkas. Sedas pils.b-ka	9,2	5,4	1,8	1,1	8,0	-	34,2	31,2	1,1	1	1	-	-
53. "- Smiltenes pils.b-ka	71,4	17,1	6,0	52,6	16,1	2,7	40,4	25,6	1,6	6	2	2	3
54. "- Strenču pils.b-ka	16,2	9,6	-	14,0	2,1	0,09	50,1	55,0	0,9	1	-	-	1
55. Valmieras. Mazsalacas pils.b-ka	22,6	13,0	0,08	20,6	1,9	0,1	36,2	36,6	1,0	2	-	-	2
56. "- Rūjienas pils.b-ka	18,6	10,6	-	17,4	0,5	0,7	30,4	38,9	0,8	3	-	-	3
57. Ventspils. Piltenes pils.b-ka	7,8	5,2	1,0	7,4	0,3	0,1	20,1	30,6	0,7	1	-	-	-
	1362,5	617,4	53,0	964,4	368,4	29,7	39,1	35,6	1,1	128	36	23	49

Nr.	Rajons	Fondā saņemts (tūkst.)						No fonda izslēgts (tūkst.)					
		Pavisam		Tai skaitā				Pavisam		Tai skaitā			
		Daillit.	B un J lit.	latv.val.	krievu val.	angļu, vācu u.c. val.	Daillit.	B un J lit.	latv.val.	krievu val.	angļu, vācu u.c. val.		
k.	15	16	17	18	19	20	21	22	23	24	25	26	
1.	Aizkraukles	6,6	4,8	0,2	4,9	1,6	0,07	20,0	9,7	0,8	19,0	0,9	0,07
2.	Alūksnes	3,6	2,8	0,2	3,4	0,06	0,1	6,4	2,3	1,0	4,7	1,7	-
3.	Balvu	4,4	2,6	0,2	4,0	0,1	0,3	4,9	0,8	0,2	2,7	2,2	-
4.	Bauskas	8,4	5,9	0,8	7,3	0,9	0,2	4,9	2,8	0,3	4,2	0,7	0,01
5.	Cēsu	6,3	4,6	0,4	6,2	0,1	0,03	3,0	1,2	0,2	2,5	0,4	-
6.	Daugavpils	7,9	2,7	0,9	3,7	4,1	0,08	36,5	8,6	4,7	3,7	32,8	-
7.	Dobeles	3,1	2,2	0,5	2,8	0,3	-	5,0	2,9	0,3	4,1	0,9	0,01
8.	Gulbenes	4,0	2,0	0,2	3,8	0,1	0,01	6,2	1,9	0,4	5,2	0,8	0,2
9.	Jēkabpils	4,6	2,2	0,4	4,2	0,2	0,1	19,6	7,3	1,6	14,9	4,6	0,04
10.	Jelgavas	7,4	3,6	0,5	6,8	0,3	0,2	10,3	3,3	0,4	6,8	3,4	0,1
11.	Krāslavas	8,6	3,6	1,2	5,5	3,0	0,1	2,8	1,0	0,3	0,8	2,0	-
12.	Kuldīgas	6,2	3,1	0,7	6,0	0,1	0,2	11,7	5,7	0,5	11,2	0,5	0,01
13.	Liepājas	3,7	2,9	0,2	3,6	0,07	0,01	0,8	0,4	0,01	0,8	0,03	-
14.	Limbažu	6,3	3,3	0,9	5,4	0,5	0,3	6,1	1,9	0,4	5,1	1,0	-
15.	Ludzas	4,4	2,5	0,4	3,1	1,2	0,01	7,4	1,4	0,4	2,7	4,7	-
16.	Madonas	9,1	4,7	0,8	8,6	0,2	0,2	10,4	2,6	0,6	6,7	3,7	0,02
17.	Ogres	8,2	4,9	1,1	8,0	0,2	0,1	5,9	2,4	0,4	5,1	0,8	-
18.	Preiļu	10,9	4,1	1,3	9,9	0,9	0,1	3,2	0,8	0,5	1,7	1,5	-
19.	Rēzeknes	6,9	2,9	0,8	4,3	2,3	0,2	11,9	4,1	1,2	4,2	7,7	0,02
20.	Rīgas	5,4	3,8	0,4	4,9	0,4	0,02	3,8	1,8	0,3	2,5	1,4	-
21.	Saldus	6,5	4,2	0,7	6,4	0,06	0,05	7,5	1,0	0,5	6,5	1,0	0,04
22.	Talsu	17,7	8,9	2,3	17,1	0,1	0,4	20,0	7,2	1,0	16,1	3,7	0,2
23.	Tukuma	5,0	2,8	0,2	4,9	0,1	0,03	3,4	1,3	0,3	3,3	0,2	-
24.	Valkas	6,2	2,4	0,5	5,9	0,2	0,2	11,3	1,4	0,5	7,7	3,5	0,08
25.	Valmieras	4,8	3,0	0,5	4,7	0,1	0,05	9,6	3,8	0,5	8,3	1,3	-
26.	Ventspils	1,7	1,4	0,1	1,7	0,01	-	1,9	1,3	0,04	1,9	0,05	-
		167,9	91,9	16,7	147,3	17,5	3,1	234,9	79,0	17,5	152,3	81,7	0,9

Nr. p. k.	Rajons Pavi- sam	Izsniegums (tūkst.)						Lasī- tība	Viena lasīt.vīd. grām. nodr.	Agro- zība	Kod- skaits	Bibliotekārie darbinieki		
		Tai skaitā										Izglītība		
		Daillit. ,	B un J lit.	latv. val.	krievu val.	angļu,vā- cu ū.c.val.						augstā- kā	t.sk.augst. bibliot.	vidējā bibliot.
27	28	29	30	31	32	33	34	35	36	37	38	39		
1.	Aizkraukles	125,3	70,2	15,9	119,9	4,8	0,6	28,1	49,6	0,6	26	1	1	4
2.	Alūksnes	99,6	56,5	17,6	90,4	8,7	0,5	23,3	43,4	0,5	22	2	-	8
3.	Balvu	154,1	90,0	28,4	128,0	25,1	1,0	30,1	41,4	0,7	22	3	2	7
4.	Bauskas	176,1	88,7	29,5	153,0	21,0	2,1	26,7	44,3	0,6	36	6	1	13
5.	Cēsu	212,1	93,1	26,7	190,6	14,6	6,9	33,4	47,1	0,7	35	5	1	7
6.	Daugavpils	185,6	86,5	44,6	58,7	126,9	0,1	24,2	36,7	0,6	33	5	-	8
7.	Dobeles	138,5	71,2	26,6	121,2	16,6	0,8	24,2	46,9	0,5	27	3	2	8
8.	Gulbenes	105,6	55,4	10,7	100,8	4,1	0,6	26,8	49,1	0,5	20	3	1	13
9.	Jēkabpils	124,1	64,8	24,0	109,3	14,3	0,5	26,6	60,5	0,4	36	2	1	8
10.	Jelgavas	131,9	74,0	13,8	115,8	15,3	0,8	26,3	53,4	0,5	28	8	4	8
11.	Krāslavas	159,7	96,6	35,0	54,8	104,9	0,04	26,9	42,0	0,6	25	3	-	9
12.	Kuldīgas	107,3	67,6	13,9	103,2	3,4	0,7	23,9	47,1	0,5	27	1	1	6
13.	Liepājas	222,3	113,9	39,9	216,9	4,2	1,1	30,1	47,5	0,6	41	5	1	8
14.	Limbažu	117,0	69,6	16,4	112,7	3,7	0,5	31,2	56,4	0,5	24	2	1	4
15.	Ludzas	136,6	75,4	28,3	66,5	69,9	0,1	22,8	50,6	0,4	39	-	-	12
16.	Madonas	190,7	95,4	19,1	176,6	12,3	1,8	30,0	50,1	0,6	30	2	-	9
17.	Ogres	100,9	56,8	16,2	97,3	3,4	0,2	27,6	46,6	0,6	18	3	1	9
18.	Preiļu	161,1	72,2	31,8	124,8	35,1	1,2	27,2	58,2	0,5	40	5	-	5
19.	Rēzeknes	50,9	6,4	32,1	22,0	28,1	0,8	6,4	33,5	0,2	37	9	1	9
20.	Rīgas	146,3	85,5	19,1	124,3	21,4	0,6	27,0	57,9	0,5	30	3	2	13
21.	Saldus	182,7	97,5	24,9	175,4	5,8	1,6	31,8	50,6	0,6	25	3	1	6
22.	Talsu	214,0	115,0	27,0	206,0	4,7	3,3	29,2	38,2	0,8	33	4	2	10
23.	Tukuma	152,2	77,4	23,1	148,1	3,6	0,6	29,8	58,4	0,5	30	4	1	4
24.	Valkas	112,3	54,7	9,3	101,0	10,6	0,7	33,6	49,3	0,7	23	3	3	7
25.	Valmieras	118,0	67,4	20,2	107,7	10,1	0,2	26,4	68,0	0,4	25	3	-	1
26.	Ventspils	43,5	27,7	5,5	42,5	1,1	-	23,3	50,0	0,5	14	1	-	4
		3668,5	1929,6	599,7	3067,3	573,7	27,5	26,5	48,2	0,5	746	89	27	200

9. Rajonu bērnu bibliotēku darba rādītāji

Nr. d. k.	Rajons	Lasītāji		Apmeklē- jumu skaits	Viena lasīt. vid. apmekl. skaits	Fondu lie- lums	Izsniegums			La- sī- tība	Viena la- sīt.vi- d. grām. nodroš.	Ad- gro- zī-	Bibliotekārie darbin.			
		Kop- skaits	t.sk.pirmssk. vec.bērni, 1.-9.kl.skol.				Pavisam	Daillit.	B un J lit.				Kop- skaits	Izglītība aug- stākā	aug- stākā	vid. bibl.
1	2	3	4	5	6	7	8	9	10	11	12	13	14	15	16	17
1.	Aizkraukles	1830	1767	20864	11,4	24244	55000	11500	29800	30,1	13,2	2,3	4	3	3	1
2.	Balvu	1008	819	10784	10,7	15838	24318	2851	15640	24,1	15,7	1,5	3	1	1	2
3.	Bauskas	1277	1020	13715	10,7	20771	33176	9614	17128	26,0	16,3	1,6	4	2	2	2
4.	Cēsu	1072	1000	9759	9,1	20265	18613	4962	10493	17,4	18,9	0,9	5	3	2	2
5.	Dobeles	902	815	13850	15,4	13481	19317	7115	8631	21,4	14,9	1,4	3	2	-	1
6.	Gulbenes	1242	1165	12751	10,3	28111	39813	12835	12669	32,1	22,6	1,4	4	1	-	2
7.	Jēkabpils	1078	946	13230	12,3	29508	31249	7303	13071	29,0	27,4	1,1	-	-	-	4
8.	Krāslavas	1230	1208	13041	10,6	24003	42606	8966	20654	34,6	19,5	1,8	4	-	-	4
9.	Kuldīgas	1462	1299	13817	9,5	20836	43055	7612	23332	29,4	14,3	2,1	3	2	1	1
10.	Liepājas (Grobina)	975	750	11002	11,3	17459	25617	12207	9360	26,3	17,9	1,5	3	-	-	3
11.	Limbažu	1169	1046	13470	11,5	20336	24816	3428	13621	21,2	17,4	1,2	3	1	1	2
12.	Ludzas	1450	1393	13317	9,2	35411	44241	8874	23453	30,5	24,4	1,2	6	1	1	4
13.	Madonas	854	831	9438	11,1	21195	22761	4804	15532	26,7	24,8	1,1	3	1	-	1
14.	Ogres	2249	2013	16224	7,2	28191	81048	31813	34224	36,0	12,5	2,9	4	2	-	2
15.	Preiļu	1667	1597	13216	7,9	21416	47782	9357	14791	28,7	12,8	2,2	3	1	-	2
16.	Saldus	1455	1095	10395	7,1	22864	18531	3782	9264	12,7	15,7	0,8	3	1	-	-
17.	Talsu	1591	1350	12737	8,0	30432	29776	10004	7650	18,7	19,1	1,0	5	3	3	2
18.	Tukuma	1056	862	7814	7,4	23967	19778	6484	6239	18,7	22,7	0,8	3	1	-	-
19.	Valkas	1010	933	9719	9,6	23232	22998	3824	13346	22,8	23,0	1,0	3	1	-	1
20.	Valmieras	1358	1192	12297	9,1	27110	31343	11690	14515	23,1	20,0	1,2	4	1	1	2
		25935	23101	251440	10,0	468670	675838	179025	313412	25,5	18,7	1,4	75	27	15	38

10. Republikas pilsētu bērnu bibliotēku darba rādītāji

Nr. D. k.	Pilsēta. Bibliotēkas nosaukums	Lasītāji		Apmeklē- jumu skaits	Viena lasīt. vid. apmekl. skaits	Fondu lie- lums	Izsniegums			La- sī- tība	Viena la- sīt.vid. grām. nodroš.	Ap- gro- zī- ba	Bibliotekārie darbin.			
		Kop- skaits	t.sk.pirmssk. vec.bērni, 1.-9.kl.skol.				Pavisam	Daillit.	B un J lit.				Kop- skaits	Izglītība aug- stākā	aug- stākā	vid. bibl.
1	2	3	4	5	6	7	8	9	10	11	12	13	14	15	16	17
1.	Rīgas 19.b-ka	1940	1725	17512	9,0	18759	38064	2976	18350	19,6	9,7	2,0	3	1	1	-
2.	"Sarkandaugava" b-ka klubs	2957	2840	23126	7,8	35071	58310	11050	26121	19,7	11,9	1,7	4	2	1	-
3.	Rīgas 28.b-ka	2477	2308	17792	7,2	23137	42937	5348	17242	17,3	9,3	1,9	4	2	1	1
4.	"-"- 31.b-ka	1386	1056	11954	8,6	23409	31013	12067	11231	22,4	16,9	1,3	2	1	1	1
5.	"-"- 34.b-ka	2281	1246	20057	8,8	41538	58187	19307	14147	25,5	18,2	1,4	4	1	-	1
6.	"-"- 35.b-ka	3000	2589	23210	7,7	35074	69488	19862	37862	23,2	11,7	2,0	3	1	1	1
7.	"-"- 36.b-ka	403	325	4077	10,1	14291	8770	2366	5778	21,8	35,5	0,6	2	-	-	-
8.	"-"- 37.b-ka	2132	1464	15975	7,5	21292	44850	10877	11099	21,0	10,0	2,1	4	3	-	-
9.	"-"- 39.b-ka	2056	1680	15579	7,6	32491	40233	9828	16483	19,6	15,8	1,2	5	3	-	-
10.	Daugavpils															
	1.b-ka	3349	3134	15980	4,8	33495	47099	23508	9715	14,1	10,0	1,4	6	5	1	1
11.	"-"- 3.b-ka	1015	979	5552	5,5	15313	23658	9301	11595	23,3	15,1	1,5	2	-	-	2
12.	Jelgavas bērnu b-ka	2403	1927	27998	11,7	51328	73545	20301	30134	30,6	21,4	1,4	4	4	3	-
13.	Jūrmalas BA Dubultu bēr- nu b-ka	595	493	4439	7,5	18631	8411	1456	3323	14,1	31,3	0,5	2	1	1	1
14.	Jūrmalas Kau- guru bērnu b-ka	1472	1034	9158	6,2	25608	25531	6651	8441	17,3	17,4	1,0	3	-	-	1
15.	Jūrmalas Majo- ru bērnu b-ka	698	327	4727	6,8	27250	22447	5987	3739	32,2	39,0	0,8	1	-	-	-
16.	Liepājas 1.b-ka	2206	1716	33232	15,1	63250	142756	80082	54506	64,7	28,7	2,3	5	1	1	2
17.	"-"- 2.b-ka	2809	2634	43040	15,3	41676	134610	67595	21516	47,9	14,8	3,2	5	2	1	1
18.	Rēzeknes bērnu b-ka	1888	1737	18899	10,0	25641	37658	10387	20299	19,9	13,6	1,5	5	2	1	3
19.	Ventspils bērnu b-ka	2260	1585	18010	8,0	40928	51197	10447	20304	22,7	18,1	1,3	4	-	3	-
		37327	30799	330317	8,7	588182	958764	329396	341885	25,1	18,3	1,5	68	29	16	15

1	2	3	4	5	6	7	8	9	10	11	12	13	14	15	16	17
26.	Rīgas. Baldones pils.	265	243	2649	10,0	9898	12050	2130	4706	45,5	37,4	1,2	1	-	-	1
27.	"- Baložu pils.	330	295	3686	11,2	10087	9141	3376	3279	27,7	30,6	0,9	1	-	-	-
28.	"- Olaines pils.	758	620	4489	5,9	15139	11650	2545	5935	15,4	20,0	0,8	3	2	-	-
29.	"- Salaspils pils.	546	414	6202	11,4	23681	28152	6374	16122	51,6	43,4	1,2	2	-	-	1
30.	"- Saulkrastu pils.	452	374	3052	6,8	16803	12370	5211	6220	27,4	37,2	0,7	2	-	-	2
31.	"- Siguldas pils.	412	359	3239	7,9	12615	8713	2342	3809	21,1	30,6	0,7	2	-	-	1
32.	"- Vangažu pils.	250	227	1712	6,8	12064	7590	4126	2628	30,4	48,3	0,6	1	-	-	1
33.	Talsu. Sabiles pils.	592	522	7359	12,4	14621	16720	2461	5774	28,2	24,7	1,1	3	1	1	1
34.	"- Stendes pils.	209	209	2380	11,4	7553	2921	1532	927	14,0	36,1	0,4	1	-	-	-
35.	"- Valdemārpils pils.	321	262	3547	11,0	7940	12741	2784	2309	39,7	24,7	1,6	2	1	1	1
36.	Valkas. Strenču pils.	201	173	3320	16,5	11918	7764	3291	2740	38,6	59,3	0,7	1	-	-	-
37.	Valmieras. Mazsalacas pils.	676	499	6635	9,8	14350	15062	6065	5917	22,3	21,2	1,0	2	-	-	1
38.	"- Rūjienas pils.	424	345	4432	10,5	13298	12903	3515	5111	30,4	31,4	1,0	2	-	-	2

16193 14273 168197 11,0 520724 482370 144068 207174 31,0 35,8 0,9 64 12 9 31

12. Pagastu bērnu bibliotēku darba rādītāji

Nr. D. k.	Rajons. nosaukums	Lasītāji		Apmek- lējumu skaits	Viena lasīt. vid. apmekl. skaits	Fondu lie- lums	Izsniegums		La- sīt. vid. grām.ba nodr.	Viena lasīt. gro- zī- skaita nodr.	Ab- zī- skaita nodr.	Bibliotekārie darbinieki		15	16	17
		Kop- skaits	t.sk.pirms- sk.vec.bēr- ni, 1.-9.kl. skol.				Dail- lit.	B un tī- J lit.				Kop- skaits	Izglītība augst. t.sk. vid. augst. bibl. bibl.			
1	2	3	4	5	6	7	8	9	10	11	12	13	14	15	16	17
1.	Aizkraukles. Kokneses pag.	430	405	4970	11,6	13393	11534	2646	5639	26,8	31,1	0,9	2	-	-	-
2.	"-". Neretas pag.	403	300	6111	15,2	13580	13064	5277	6431	32,4	33,7	1,0	2	1	-	1
3.	"-". Skrīveru pag.	317	272	3048	9,6	12360	7636	3891	2987	24,1	39,0	0,6	1	-	-	1
4.	Balvu. Žīguru pag.	170	148	2689	15,8	8044	7128	2784	4140	41,9	47,3	0,9	1	-	-	1
5.	Bauskas. Iecavas pag.	478	419	6092	12,7	9308	14829	5863	6709	31,0	19,5	1,6	2	1	1	-
6.	Cēsu. Jaunpiebalgas pag.	509	314	4455	8,8	16726	16819	3635	5576	33,0	32,9	1,0	2	-	-	1
7.	Jelgavas. Elejas pag.	440	408	4066	9,2	9677	7651	2146	3922	17,4	22,0	0,8	1	1	1	-
8.	Kuldīgas. Skrundas pag.	171	125	1224	7,2	11095	2568	317	1980	15,0	64,9	0,2	2	1	1	-
9.	Madonas. Ērgļu pag.	219	215	2356	10,8	6075	7305	2000	4376	33,4	27,7	1,2	1	-	-	-
10.	Preiļu. Aglonas pag. "Stariņš"	306	211	2727	8,9	8881	6424	1305	4935	21,0	29,0	0,7	1	-	-	1
11.	Talsu. Dundagas pag.	463	358	5421	11,7	14864	16178	3476	7962	34,9	32,1	1,1	2	1	1	1
12.	"-". Rojas pag.	363	304	3246	8,9	10820	7921	2570	4273	21,8	29,8	0,7	2	1	1	1
13.	Ventspils. Ugāles pag.	274	211	2849	10,4	9951	9873	6667	2829	36,0	36,3	1,0	2	-	-	1
		4543	3690	49254	10,8	144774	128930	42577	61759	28,4	34,3	0,9	21	6	5	8

IV. PAŠVALDĪBU BUDŽETU IZDEVUMI TAUTAS BIBLIOTĒKĀM 1995.gadā (dēc FM datiem)

Pilsētas un rajoni	Kopējie izdevumi	T.sk. grāmatām un periodikai	Izdevumi uz 1 iedzīvot.	Izdevumi uz 1 lasītāju	Izdevumi uz 1 apmekl.	Grāmatu un period. līdzekļi uz 1 iedzīvotāju	Vidējā darba alga bibliot. strādāj.
1	2	3	4	5	6	7	8
Rīga	801376	67520	0,95	6,23	0,79	0,08	39,02
Daugavpils	68759	5900	0,57	4,32	0,54	0,05	45,60
Jelgava	55770	7106	0,78	3,87	0,46	0,10	46,75
Jūrmala	54237	5715	0,92	4,94	0,55	0,10	52,32
Liepāja	82038	6346	0,82	3,67	0,34	0,06	43,28
Rēzekne	34028	1597	0,81	4,20	0,45	0,03	46,47
Ventspils	83780	9058	1,78	9,82	0,83	0,19	88,19
Pilsētās	1179988	103242	0,92	5,65	0,66	0,08	42,55
Aizkraukles	79468	14837	1,80	7,59	0,74	0,34	47,46
Alūksnes	46089	8054	1,67	6,76	0,64	0,29	43,87
Balvu	53215	6476	1,63	5,84	0,53	0,20	44,80
Bauskas	95140	11430	1,77	9,60	1,08	0,21	55,96
Cēsu	96622	12431	1,56	8,61	0,84	0,20	44,75
Daugavpils	80885	12013	1,79	6,62	0,81	0,27	49,60
Dobeles	61685	11483	1,49	6,56	0,65	0,28	47,57
Gulbenes	53687	9577	1,80	7,90	0,86	0,32	52,25
Jelgavas	63815	12162	1,70	8,26	1,05	0,32	53,64
Jēkabpils	99254	11075	1,70	9,03	0,88	0,19	49,23
Krāslavas	54910	6143	1,39	5,54	0,54	0,16	45,65
Kuldīgas	77583	14436	1,89	10,28	1,12	0,35	60,51
Liepājas	102058	16744	1,97	7,68	0,75	0,32	50,98
Limbažu	59164	8243	1,43	6,49	0,66	0,20	47,01
Ludzas	77094	8744	1,92	6,70	0,72	0,22	46,54
Madonas	82083	11033	1,68	7,34	0,79	0,23	46,33
Ogres	86335	25154	1,35	7,57	0,86	0,39	52,33
Preiļu	97467	16587	2,23	7,64	0,86	0,38	45,10

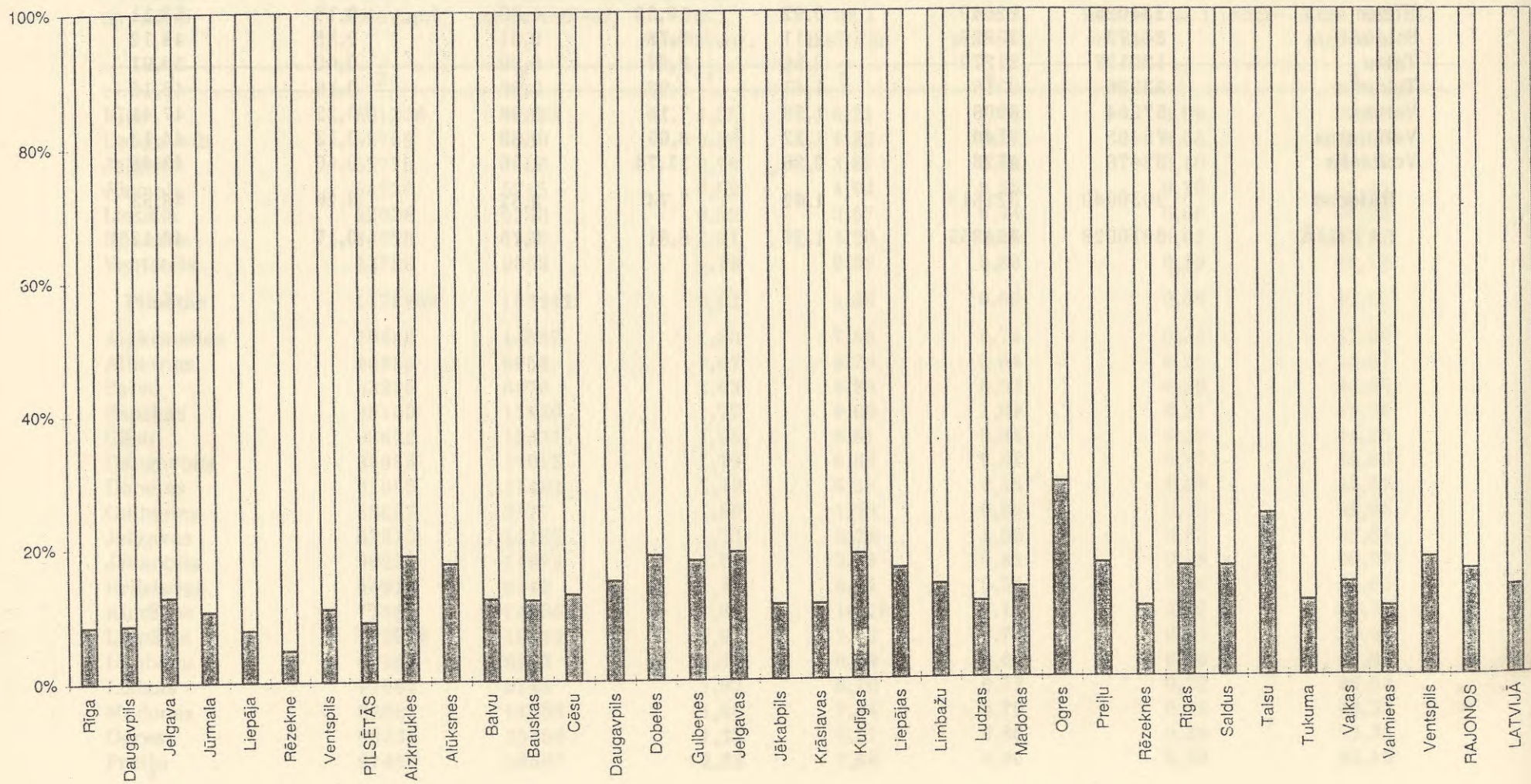
Latvian Statistical Bureau

Latvian Statistical Bureau

1	2	3	4	5	6	7	8
Rēzeknes	67480	7057	1,59	5,60	0,80	0,17	42,10
Rīgas	134025	22049	0,92	10,33	1,03	0,15	53,11
Saldus	84173	13825	2,11	7,78	0,81	0,35	48,12
Talsu	129127	31270	2,56	8,87	0,90	0,62	50,91
Tukuma	83236	9315	1,47	9,98	0,96	0,16	46,15
Valkas	57564	8006	1,59	7,15	0,66	0,22	47,41
Valmieras	75405	7746	1,22	6,65	0,80	0,13	44,13
Ventspils	32476	5723	2,26	11,74	1,56	0,40	43,48
Rajonos	2030040	321613	1,62	7,74	0,82	0,26	48,53
LATVIJĀ	3210028	424855	1,27	6,81	0,75	0,17	46,12

Izdevumi pašvaldību tautas bibliotēkām 1995.g.

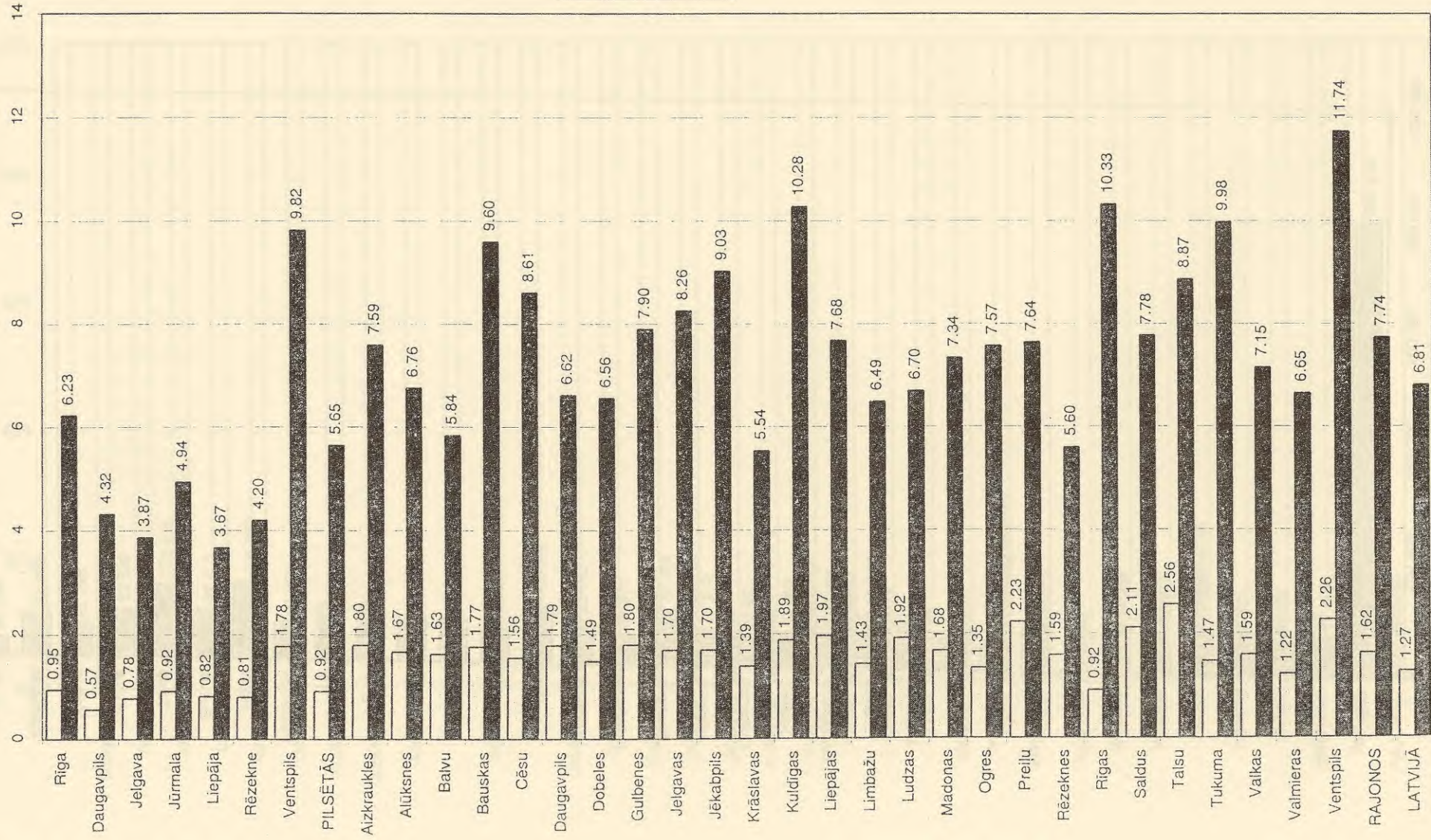
□ Pārējie izdevumi
■ Izdevumi grāmatām un periodikai



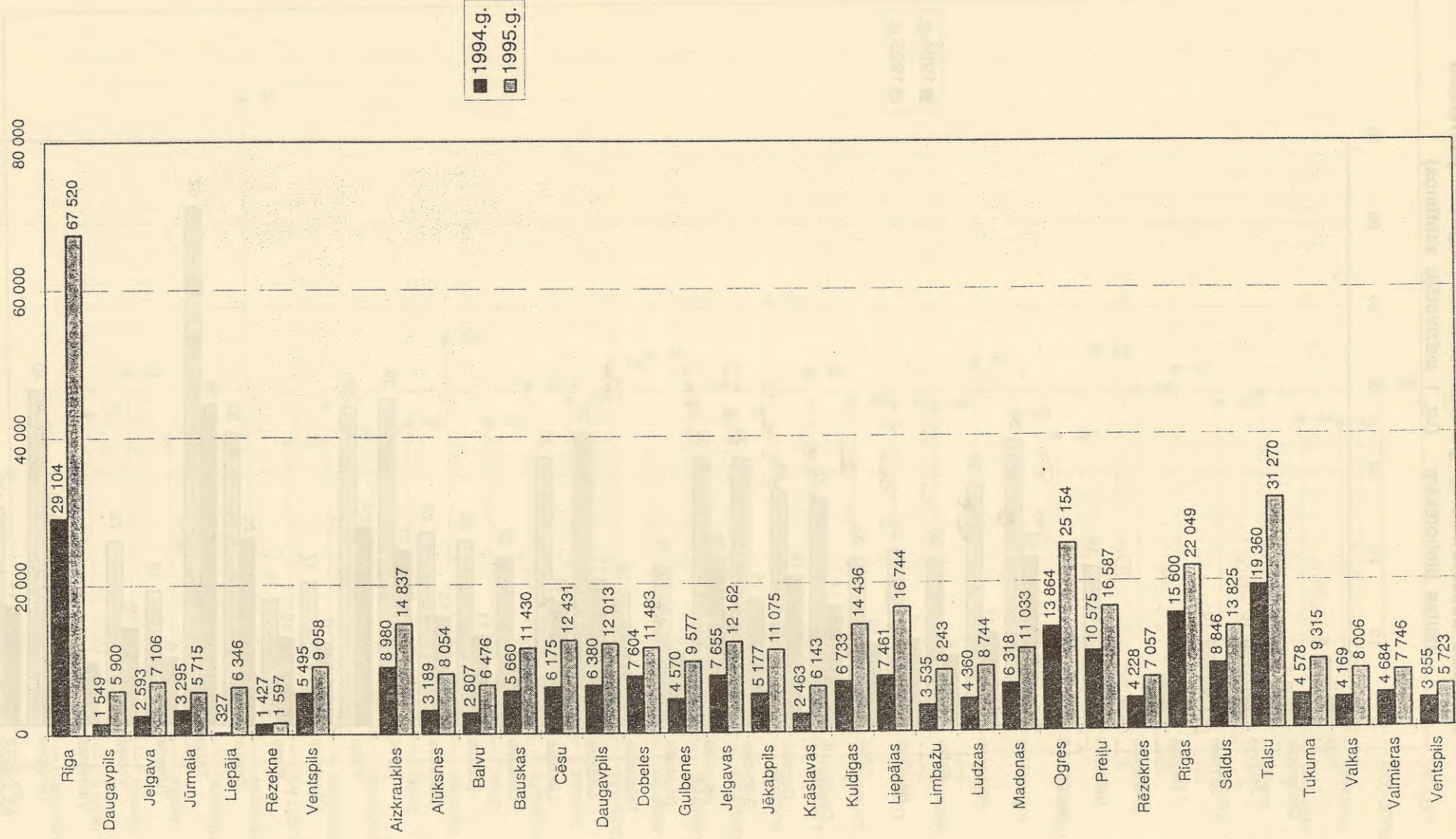
Kopējie izdevumi pašvaldību tautas bibliotēkām 1995.g. (Ls)



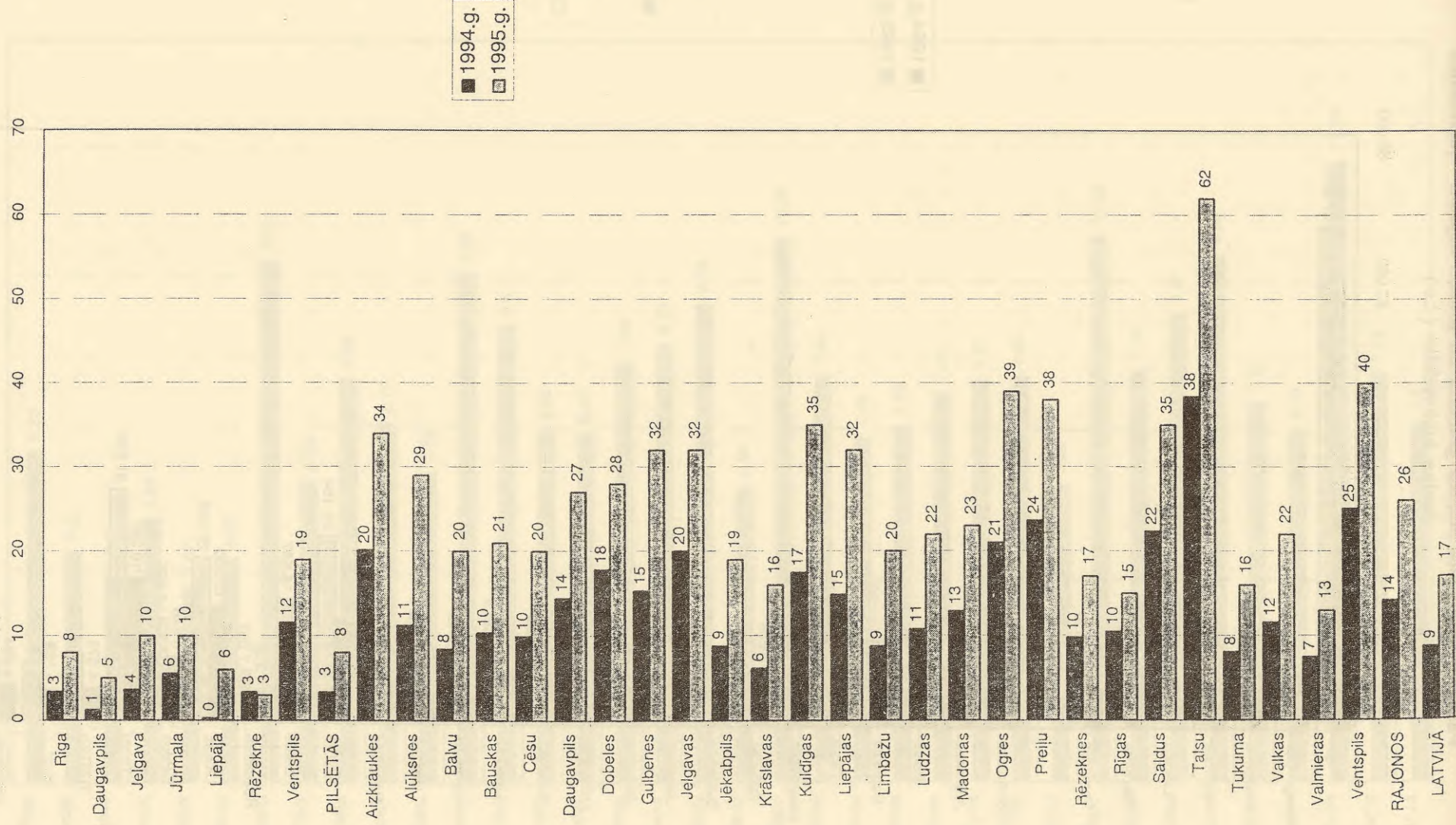
Pašvaldību budžetu izdevumi tautas bibliotēkām 1995. g. (Ls)



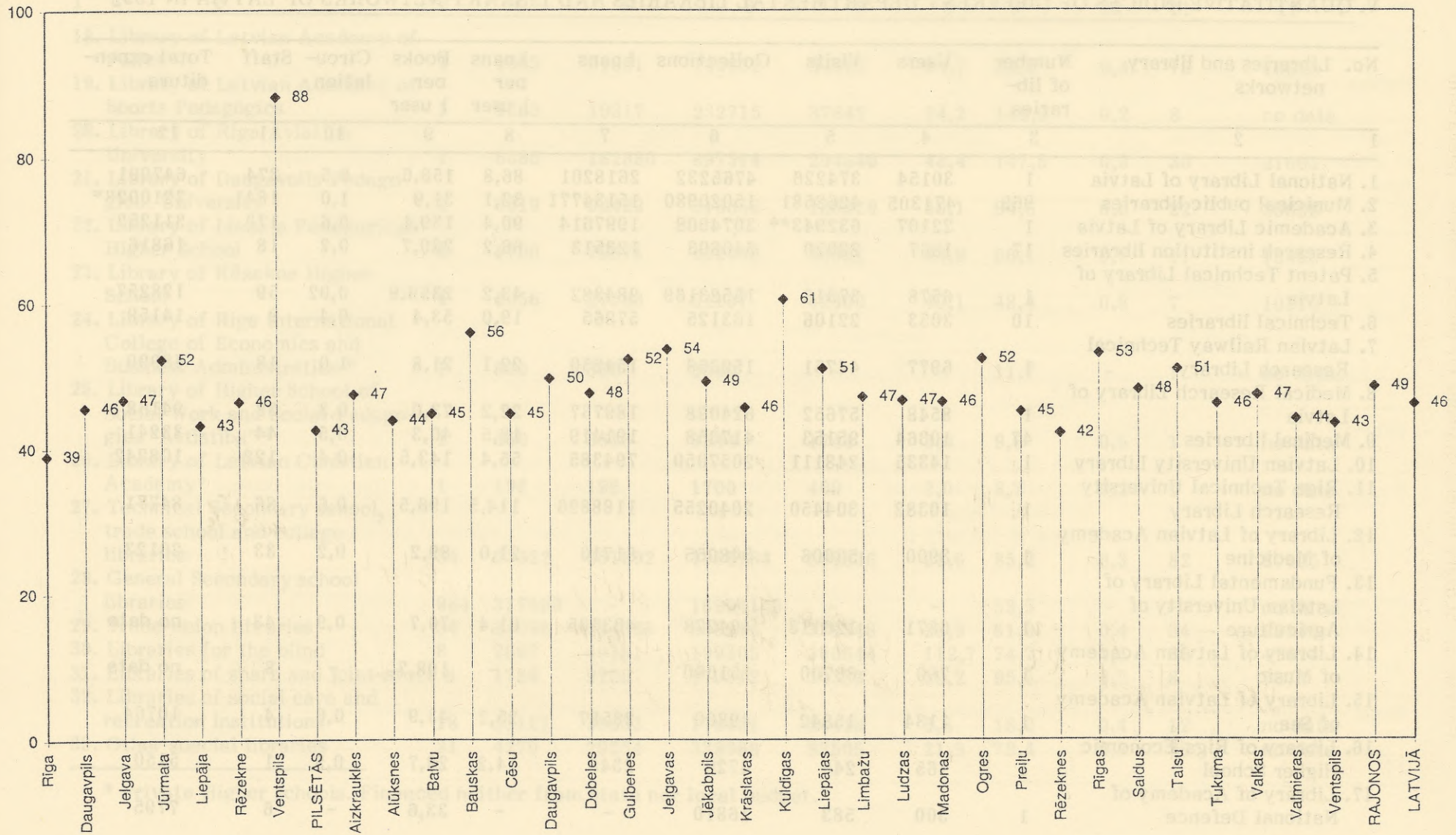
Pašvaldību budžeta līdzekļi grāmatu un preses iegādei pašvaldību tautas bibliotēkām (Ls)



Pašvaldību budžeta līdzekļi grāmatu un preses iegādei pašvaldību tautas bibliotēkām (uz 1 iedzīvotāju santimos)



Vidējā darba alga bibliotēku darbiniekiem 1995.g. (Ls)



V. QUANTITATIVE INDICES OF DIFFERENT DEPARTMENTAL LIBRARIES AND LIBRARY NETWORKS OF LATVIA IN 1995

No.	Libraries and library networks	Number of libraries	Users	Visits	Collections	Loans	Loans per 1 user	Books per 1 user	Circulation	Staff	Total expenditure
1	2	3	4	5	6	7	8	9	10	11	12
1.	National Library of Latvia	1	30154	374226	4765232	2618201	86,8	158,0	0,5	374	647991
2.	Municipal public libraries	969	471305	4268581	15020980	15134771	32,1	31,9	1,0	1841	3210028*
3.	Academic Library of Latvia	1	22107	632943**	3074908	1997614	90,4	139,1	0,6	170	311253
4.	Research institution libraries	17	1867	29020	540893	123513	66,2	289,7	0,2	18	16816
5.	Patent Technical Library of Latvia	1	6578	37316	15523169	284382	43,2	2359,9	0,02	59	128257
6.	Technical libraries	10	3053	22106	163125	57865	19,0	53,4	0,4	9	14159
7.	Latvian Railway Technical Research Library	1	6977	44751	152358	154250	22,1	21,8	1,0	18	48990
8.	Medical Research Library of Latvia	1	8548	57652	624098	189737	22,2	73,0	0,3	38	94168
9.	Medical libraries	47	10364	95153	417358	191419	18,5	40,3	0,5	44	33241
10.	Latvian University Library	1	14335	248111	2057050	794385	55,4	143,5	0,4	122	108242
11.	Riga Technical University Research Library	1	10382	304450	2040255	1188826	114,5	196,5	0,6	86	84771
12.	Library of Latvian Academy of Medicine	1	3900	53606	348055	81713	21,0	89,2	0,2	33	26123
13.	Fundamental Library of Latvian University of Agriculture	1	6571	126118	464278	403505	61,4	70,7	0,9	43	no data
14.	Library of Latvian Academy of Music	1	760	60700	151000	-	-	198,7	-	8	no data
15.	Library of Latvian Academy of Sea	1	1134	15842	49800	28587	25,2	43,9	0,6	4	10764
16.	Library of Riga Economic Higher School	1	165	245	4729	2348	14,2	28,7	0,5	1	5150
17.	Library of Academy of National Defence	1	500	583	16810	-	-	33,6	-	6	7795

* Expenses from local budgets (according to the data of the Ministry of Finance).

** A service provided at any service-point is considered to be a visit.

1	2	3	4	5	6	7	8	9	10	11	12
18. Library of Latvian Academy of Police	1	1555	31351	145832	54015	34,7	93,8	0,4	15	15623	
19. Library of Latvian Academy of Sports Pedagogics	1	1563	19317	232715	37842	24,2	148,9	0,2	8	no data	
20. Library of Riga Aviation University	1	6085	162880	897574	294640	48,4	147,5	0,3	30	21605	
21. Library of Daugavpils Pedagogical University	1	3319	90423	313858	186329	56,1	94,6	0,6	22	26698	
22. Library of Liepāja Pedagogical Higher School	1	1700	79875	112400	76321	44,9	66,1	0,7	11	15453	
23. Library of Rēzekne Higher School	1	1056	27193	51137	42300	40,1	48,4	0,8	7	10370	
24. Library of Riga International College of Economics and Business Administration*	1	300	350	3500	-	-	11,7	-	1	no data	
25. Library of Higher School of Social Work and Social Pedagogics "Attīstība" *	1	350	3616	3344	1744	5,0	9,6	0,5	1	no data	
26. Library of Latvian Christian Academy*	1	196	196	1700	400	2,0	8,7	0,2	1	no data	
27. Technical Secondary school, trade school and college libraries	54	23322	251892	1988164	502836	21,6	85,2	0,3	82	87425	
28. General Secondary school libraries	984	317600	-	16994143	-	-	53,5	-	-	no data	
29. Trade-union libraries	34	14098	134086	860214	336348	23,9	61,0	0,4	34	28149	
30. Libraries for the blind	8	2667	40161	199305	300644	112,7	74,7	1,5	35	47674	
31. Libraries of share and joint-stock	8	1789	9200	170912	34333	19,2	95,5	0,2	8	7076	
32. Libraries of social care and recreation institutions	18	11117	38633	178401	64418	5,8	16,0	0,4	12	no data	
33. Other special libraries	21	4270	29254	338968	93505	21,9	79,4	0,3	39	no data	

* Private Higher schools. Financed neither from state nor local budget.

VI English Guide

Library statistics of Latvia 1994

Tables 1, 5, 7

Number of libraries	Users	Visits	Collections at the end of the year (thous.)					Latvian	Russian	English, German a.o.																																													
			Total	Fiction	Children's and youth lit.	Latvian	Russian																																																
1	2	3	4	5	6	7	8	9																																															
<table border="1"> <thead> <tr> <th rowspan="2">Total</th> <th colspan="3">Loans (thous.)</th> <th rowspan="2">Loans per 1 user</th> <th rowspan="2">Collection units per 1 user</th> <th rowspan="2">Circulation</th> <th colspan="3">Staff</th> </tr> <tr> <th>Fiction</th> <th>Children's and youth lit.</th> <th>Latvian</th> <th>Latvian</th> <th>Russian</th> <th>English, German a.o.</th> <th>Total</th> <th>Higher (total)</th> <th>Higher library</th> <th>Sec. library</th> </tr> <tr> <th>10</th> <th>11</th> <th>12</th> <th>13</th> <th>14</th> <th>15</th> <th>16</th> <th>17</th> <th>18</th> <th>19</th> <th>20</th> <th>21</th> <th>22</th> </tr> </thead> <tbody> <tr> <td></td> <td></td> <td></td> <td></td> <td></td> <td></td> <td></td> <td></td> <td></td> <td></td> <td></td> <td></td> <td></td> </tr> </tbody> </table>										Total	Loans (thous.)			Loans per 1 user	Collection units per 1 user	Circulation	Staff			Fiction	Children's and youth lit.	Latvian	Latvian	Russian	English, German a.o.	Total	Higher (total)	Higher library	Sec. library	10	11	12	13	14	15	16	17	18	19	20	21	22													
Total	Loans (thous.)			Loans per 1 user	Collection units per 1 user	Circulation	Staff																																																
	Fiction	Children's and youth lit.	Latvian				Latvian	Russian	English, German a.o.	Total	Higher (total)	Higher library	Sec. library																																										
10	11	12	13	14	15	16	17	18	19	20	21	22																																											

Table 2

No.	City	Number of libraries	Users	Including children of pre-school age and pupils of forms 1-9	Visits	Visits per 1 library (thous.)	Collections at the end of the years (thous.)																																											
							Total	Fiction	Children's and youth lit.	Latvian	Russian	English, German a.o.																																						
1	2	3	4	5	6	7	8	9	10	11	12	13																																						
<table border="1"> <thead> <tr> <th rowspan="2">Total</th> <th colspan="3">Accessions (thous.)</th> <th colspan="3">Withdrawals (thous.)</th> </tr> <tr> <th>Fiction</th> <th>Children's and youth lit.</th> <th>Latvian</th> <th>Latvian</th> <th>Russian</th> <th>English, German a.o.</th> </tr> <tr> <th>14</th> <th>15</th> <th>16</th> <th>17</th> <th>18</th> <th>19</th> <th>20</th> <th>21</th> <th>22</th> <th>23</th> <th>24</th> <th>25</th> </tr> </thead> <tbody> <tr> <td></td> <td></td> <td></td> <td></td> <td></td> <td></td> <td></td> <td></td> <td></td> <td></td> <td></td> <td></td> <td></td> </tr> </tbody> </table>													Total	Accessions (thous.)			Withdrawals (thous.)			Fiction	Children's and youth lit.	Latvian	Latvian	Russian	English, German a.o.	14	15	16	17	18	19	20	21	22	23	24	25													
Total	Accessions (thous.)			Withdrawals (thous.)																																														
	Fiction	Children's and youth lit.	Latvian	Latvian	Russian	English, German a.o.																																												
14	15	16	17	18	19	20	21	22	23	24	25																																							

Total	Loans (thous.)					Loans per 1 user	Collection units per 1 user	Circulation	Library Usage by Inhabitants	Staff			
	including									Total	Education		
	Fiction	Children's and youth lit.	Latvian	Russian	English, German a.o.					Higher (total)	Higher library	Sec. library	
26	27	28	29	30	31	32	33	34	35	33	37	38	39

Table 3

No.	City	Number of libraries	Users	Including children of pre-school age and pupils of forms 1-9	Visits	Visits per 1 library (thous.)	Collections at the end of the years (thous.)					
							Total	including				
							Fiction	Children's and youth lit.	Latvian	Russian	English, German a.o.	
1	2	3	4	5	6	7	8	9	10	11	12	13

Total	Accessions (thous.)					Total	Withdrawals (thous.)				
	Fiction	Children's and youth lit.	Latvian	Russian	English, German a.o.		Fiction	Children's and youth lit.	Latvian	Russian	English, German a.o.
14	15	16	17	18	19	20	21	22	23	24	25

Total	Loans (thous.)					Loans per 1 user	Collection units per 1 user	Circulation	Library Usage by Inhabitants	Staff		
	including									Total	Education	
	Fiction	Children's and youth lit.	Latvian	Russian	English, German a.o.					Higher (total)	Higher library	Sec. library
26	27	28	29	30	31	32	33	34	35	36	37	38

Table 4

No.	District	Number of libraries	Users	Including children of pre-school age and pupils of forms 1-9	Visits	Collections at the end of the year (thous.)																																																																	
						Total	including																																																																
1	2	3	4	5	6	7	8	9	10	11	12																																																												
						<table border="1"> <thead> <tr> <th colspan="3">Accessions (thous.)</th> <th colspan="3">Withdrawals (thous.)</th> </tr> <tr> <th>Total</th> <th colspan="2">Including</th> <th>Total</th> <th colspan="2">Including</th> </tr> <tr> <th></th> <th>Fiction youth lit.</th> <th>Children's and Latvian</th> <th></th> <th>Fiction youth lit.</th> <th>Children's and Latvian</th> </tr> <tr> <th>13</th> <th>14</th> <th>15</th> <th>16</th> <th>17</th> <th>18</th> </tr> </thead> <tbody> <tr> <td></td> <td></td> <td></td> <td></td> <td></td> <td></td> </tr> </tbody> </table>						Accessions (thous.)			Withdrawals (thous.)			Total	Including		Total	Including			Fiction youth lit.	Children's and Latvian		Fiction youth lit.	Children's and Latvian	13	14	15	16	17	18																																				
Accessions (thous.)			Withdrawals (thous.)																																																																				
Total	Including		Total	Including																																																																			
	Fiction youth lit.	Children's and Latvian		Fiction youth lit.	Children's and Latvian																																																																		
13	14	15	16	17	18																																																																		
						<table border="1"> <thead> <tr> <th colspan="6">Loans (thous.)</th> <th rowspan="2">Loans per user</th> <th rowspan="2">Collection units per user</th> <th rowspan="2">Circulation</th> <th rowspan="2">Library Usage by Inhabitants</th> <th colspan="3">Staff</th> </tr> <tr> <th>Total</th> <th colspan="2">including</th> <th colspan="2"></th> <th></th> <th>Total</th> <th colspan="2">Education</th> </tr> <tr> <th></th> <th>Fiction youth lit.</th> <th>Children's and Latvian</th> <th>Russian</th> <th>English, German a.o.</th> <th></th> <th></th> <th>Higher (total)</th> <th>Higher library</th> <th>Sec. library</th> </tr> <tr> <th>25</th> <th>26</th> <th>27</th> <th>28</th> <th>29</th> <th>30</th> <th>31</th> <th>32</th> <th>33</th> <th>34</th> <th>35</th> <th>36</th> <th>37</th> <th>38</th> </tr> </thead> <tbody> <tr> <td></td> <td></td> <td></td> <td></td> <td></td> <td></td> <td></td> <td></td> <td></td> <td></td> <td></td> <td></td> <td></td> <td></td> </tr> </tbody> </table>						Loans (thous.)						Loans per user	Collection units per user	Circulation	Library Usage by Inhabitants	Staff			Total	including					Total	Education			Fiction youth lit.	Children's and Latvian	Russian	English, German a.o.			Higher (total)	Higher library	Sec. library	25	26	27	28	29	30	31	32	33	34	35	36	37	38														
Loans (thous.)						Loans per user	Collection units per user	Circulation	Library Usage by Inhabitants	Staff																																																													
Total	including									Total	Education																																																												
	Fiction youth lit.	Children's and Latvian	Russian	English, German a.o.			Higher (total)	Higher library	Sec. library																																																														
25	26	27	28	29	30	31	32	33	34	35	36	37	38																																																										

Table 6

No.	District	Number of libraries	Users	Including children of pre-school age and pupils of forms 1-9	Visits	Collections at the end of the year (thous.)													
						Total	including												
1	2	3	4	5	6	7	8	9	10	11	12								
						<table border="1"> <thead> <tr> <th>Fiction</th> <th>Children's and Latvian</th> <th>Russian</th> <th>English, German a.o.</th> </tr> </thead> <tbody> <tr> <td></td> <td></td> <td></td> <td></td> </tr> </tbody> </table>						Fiction	Children's and Latvian	Russian	English, German a.o.				
Fiction	Children's and Latvian	Russian	English, German a.o.																

Accessions (thous.)						Withdrawals (thous.)					
Total	Including					Total	Including				
	Fiction youth lit.	Children's and youth lit.	Latvian	Russian	English, German a.o.		Fiction youth lit.	Children's and youth lit.	Latvian	Russian	English, German a.o.
13	14	15	16	17	18	19	20	21	22	23	24

Loans (thous.)						Loans per 1 user	Collection units per 1 user	Circulation	Staff Education			
Total	Including								Total	Higher (total)	Higher library	Sec. library
	Fiction youth lit.	Children's and youth lit.	Latvian	Russian	English, German a.o.							
25	26	27	28	29	30	31	32	33	34	35	36	37

Table 8

No. District	Number of village libraries	Users	Including children of pre-school age and pupils of forms 1-9	Users per 1 library	Visits	Visits per 1 library	Collections at the end of the year (thous.)						
							Total	including					
							Fiction youth lit.	Children's and youth lit.	Latvian	Russian	English, German a.o.		
1	2	3	4	5	6	7	8	9	10	11	12	13	14

Accessions (thous.)						Withdrawals (thous.)					
Total	Including					Total	Including				
	Fiction youth lit.	Children's and youth lit.	Latvian	Russian	English, German a.o.		Fiction youth lit.	Children's and youth lit.	Latvian	Russian	English, German a.o.
15	16	17	18	19	20	21	22	23	24	25	26

Total	Loans (thous.)					Loans per 1 user	Collection units per 1 user	Circulation	Total	Staff Education		
	Including									Higher (total)	Higher library	Sec. library
	Fiction	Children's and youth lit.	Latvian	Russian	English, German a.o.							
27	28	29	30	31	32	33	34	35	36	37	38	39

Tables 9, 10, 11, 12

No.	Children's library	Users		Visits	Visits per 1 user	Collections	Loans		Loans per 1 user	Books per 1 user	Circulation	
		Total	Including children of pre-school age and pupils of forms 1-9				Total	including Fiction Children's and youth lit.				
1	2	3	4	5	6	7	8	9	10	11	12	13

Total	Staff Education		
	Higher (total)	Higher library	Sec. library
14	15	16	17

IV Public Library Expenses from Local Budgets in 1995 (Ls)

City, district	Expenditure, total	Including books and periodicals	Expenditure per one inhabitant	Expenditure per one user	Expenditure per one visits	Money recources for acquisitions per 1 inhabitant	Librarian's average salary
1	2	3	4	5	6	7	8

SATURS

I. Dažādu resoru bibliotēku un bibliotēku tīklu darba rādītāji	3
II. Pašvaldību tautas bibliotēku darba vispārīgs raksturojums	6
III. Pašvaldību tautas bibliotēku darba skaitliskais raksturojums	
1. Kopējie darba rādītāji	12
2. Republikas pilsētu BS darba rādītāji (t.sk. bērnu bibliotēkās)	14
3. Republikas pilsētu pieaugušo bibliotēku kopējie darba rādītāji	15
4. Rajonu BS darba rādītāji (t.sk. rajonu centrālajās, rajona pilsētu, pagastu un bērnu bibliotēkās)	17
5. Rajonu centrālo bibliotēku (RCB) darba rādītāji	20
6. Republikas pilsētu pieaugušo bibliotēku darba rādītāji	23
7. Rajona pilsētu pieaugušo bibliotēku darba rādītāji	30
8. Pagastu bibliotēku kopējie darba rādītāji	36
9. Rajonu bērnu bibliotēku darba rādītāji	39
10. Republikas pilsētu bērnu bibliotēku darba rādītāji	40
11. Rajona pilsētu bērnu bibliotēku darba rādītāji	41
12. Pagastu bērnu bibliotēku darba rādītāji	43
IV. Vietējo budžetu izdevumi tautas bibliotēku uzturēšanai 1995.gadā (Ls)	44
V. Quantitative Indices of different Departmental Libraries and Library Networks of Latvia in 1995	52
VI. Tabulu aiņu tulkojums angļu valodā	54

[0,50]

LATVIJAS BIBLIOTĒKU DARBA RĀDĪTĀJI

1995

Par izdevumu atbild **D.Riekstiņa**

Redaktore **Z.Treigūte**. Korektore **D.Riekstiņa**

Parakstīts iespiešanai 28.05.96. Metiens 320. Pasūt. Nr. 32

Latvijas Nacionālā bibliotēka Rīgā, LV-1423, K.Barona ielā 14.

LATVIJAS NACIONĀLĀ BIBLIOTĒKA



0308100629

Z
02-34