

B

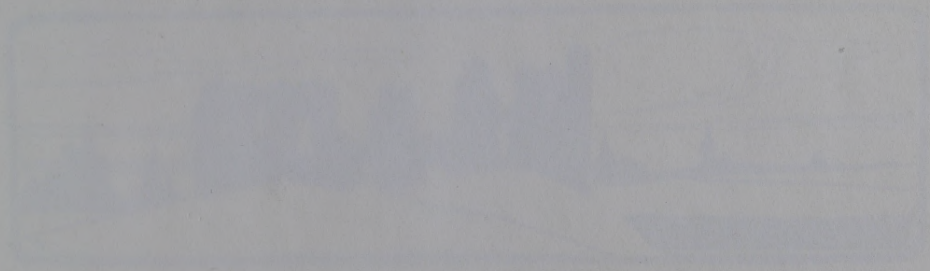
B(L)192.2



JEVLANDS  
ZERSTÖRTE SCHLÖSSER

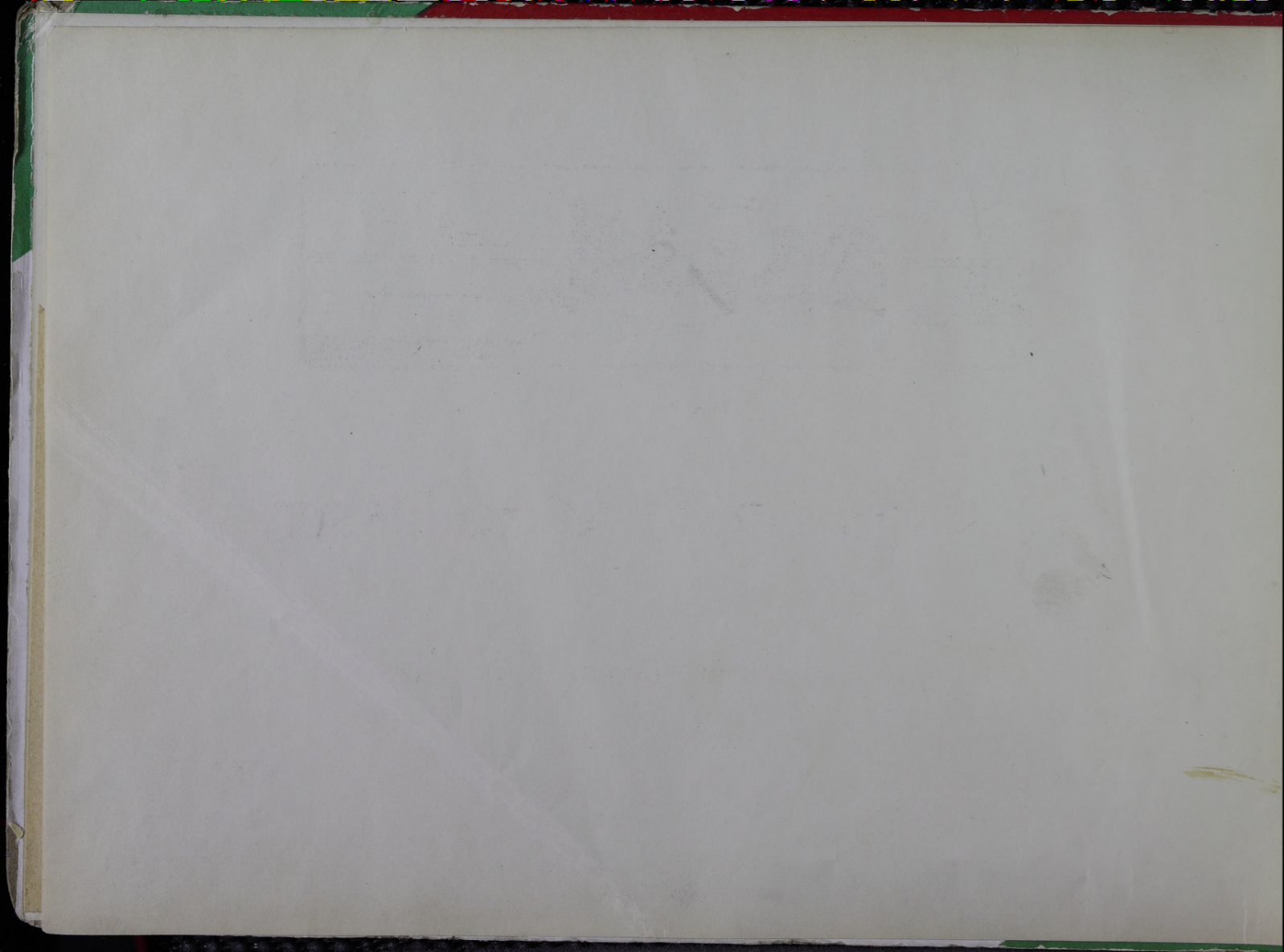
1965-1966.

217617



Lolands zerstörte Schlösser

1880



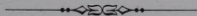
B  
9(L) 192, 2



# Livlands zerstörte Schlösser.



I. Teil: Rigaer und Wendischer Kreis.



Druck und Verlag von Ernst Plates, Riga.  
(Leipzig, Carl Knobloch.)

*Alle Rechte vorbehalten*  
Alle Rechte vorbehalten.  
☞ ☞ ☞

ПРОВЕРЕНО  
1949 г.

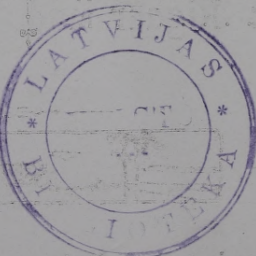
L. V. B.  
217674

✓  
60.

✓

56

18  
19  
20  
21  
22  
23  
24  
25  
26  
27  
28  
29  
30  
31  
32

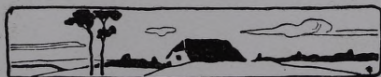


Druck und Verlag von Ernst Biers, 1949  
(Litho. Carl Gustav)

18  
19  
20  
21  
22  
23  
24  
25  
26  
27  
28  
29  
30  
31  
32

# INHALTS-VERZEICHNIS.

	Blatt		Blatt
<b>I. Rigaer Kreis.</b>			
<b>Allasch.</b> Seitenansicht . . . . .	3		
<b>Allasch.</b> Frontansicht . . . . .	4		
<b>Judasch.</b> Frontansicht . . . . .	5		
<b>Judasch.</b> Ansicht vom See aus . . . . .	6		
<b>Klingenberg</b> . . . . .	7		
<b>Sudden.</b> Frontansicht . . . . .	8		
<b>Sudden</b> . . . . .	9		
<b>Suddenbach.</b> Frontansicht . . . . .	10		
<b>Suddenbach.</b> Ansicht vom See aus . . . . .	11		
<b>Schloss Lemburg.</b> Frontansicht . . . . .	12		
<b>Schloss Lemburg.</b> Parkansicht . . . . .	13		
<b>Siggund.</b> Frontansicht vor dem Brande . . . . .	14		
<b>Siggund.</b> Frontansicht . . . . .	15		
<b>Siggund.</b> Parkansicht . . . . .	16		
<b>Kastran.</b> Frontansicht . . . . .	17		
			18
			19
			20
			21
			22
			23
			24
			25
			26
			27
			28
<b>II. Wendenscher Kreis.</b>			
			29
			30
			31
			32









**Allasch** — Rigaer Kreis.

Seitenansicht.

Besitzer: Otto von Blankenhagen.

Eingeäschert im December 1905.



THE UNIVERSITY OF CHICAGO  
LIBRARY  
540 EAST 57TH STREET  
CHICAGO, ILL. 60637



Allasch — Rigaer Kreis.

Frontansicht.

Besitzer: Otto von Blankenhagen.

Eingeäschert im December 1905.



THE UNIVERSITY OF CHICAGO  
LIBRARY



**Judasch — Rigaer Kreis.**

Frontansicht.

Besitzer: Walter von Zur-Mühlen.

Eingeäschert im December 1905.



THE UNIVERSITY OF CHICAGO  
LIBRARY



**Judasch** — Rigaer Kreis.

Ansicht vom See aus.

Besitzer: Walter von Zur-Mühlen.

Eingeäschert im December 1905.



THE UNIVERSITY OF CHICAGO  
LIBRARY  
540 EAST 57TH STREET  
CHICAGO, ILL. 60637





**Klingenberg** — Rigaer Kreis.  
Besitzer: Ernst von Blanckenhagen.  
Eingeäschert im November 1905.



THE UNIVERSITY OF CHICAGO  
LIBRARY  
540 EAST 57TH STREET  
CHICAGO, ILL. 60637

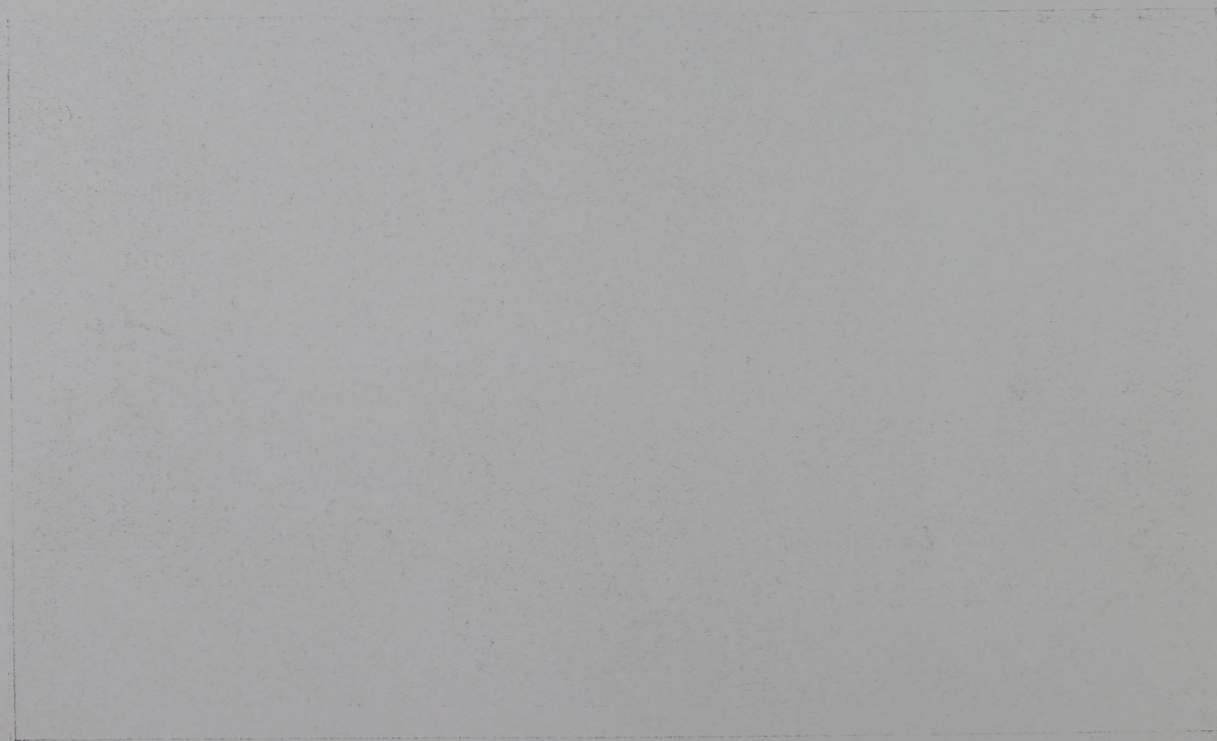


**Sudden** — Rigaer Kreis.

Frontansicht.

Besitzer: Baron Erwin Wolff.

Eingäschert in der Nacht vom 27. auf den 28. November 1905.





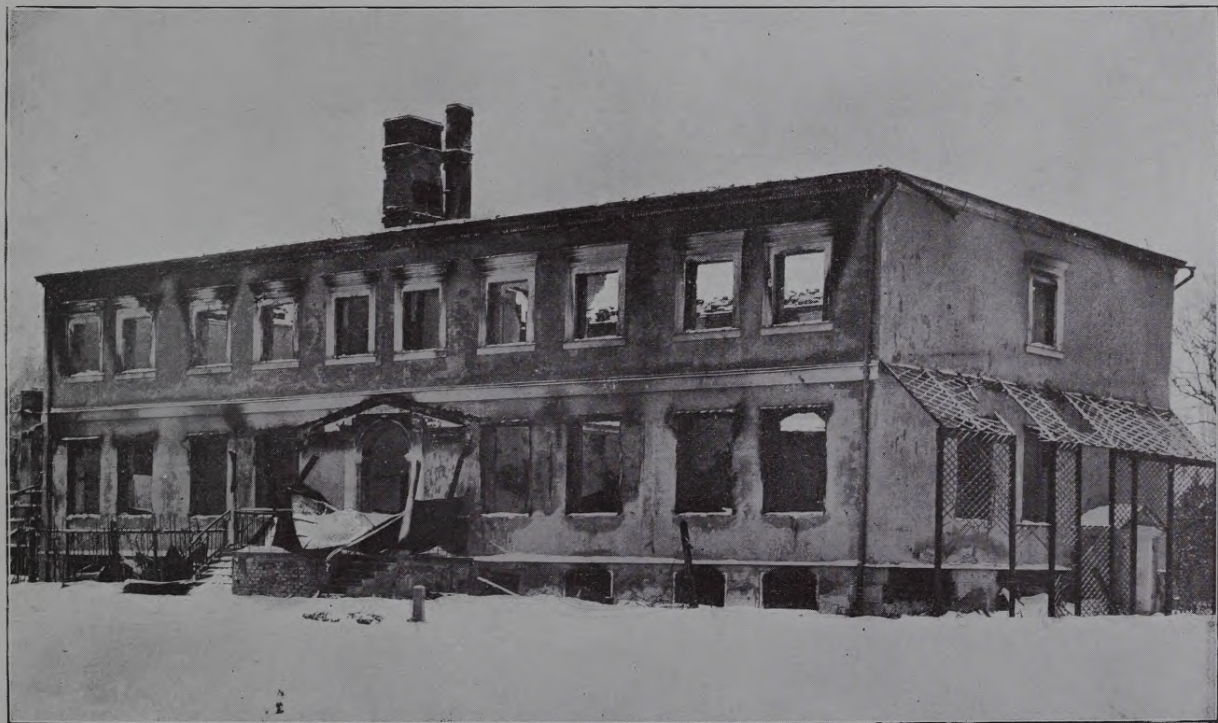
**Sudden** — Rigaer Kreis.

Besitzer: Baron Erwin Wolff.

Eingeäschert in der Nacht vom 27. auf den 28. November 1905.



*[Faint, illegible text, possibly bleed-through from the reverse side of the page.]*



**Suddenbach** — Rigaer Kreis.

Frontansicht.

Besitzerin: Gräfin Hutten-Czapska.

Eingeäschert in der Nacht vom 27. auf den 28. November 1905.



STANDARD - 1900

THE UNIVERSITY OF CHICAGO  
LIBRARY





**Suddenbach** — Rigaer Kreis.

Ansicht vom See aus.

Besitzerin: Gräfin Hutten-Czapska.

Eingeäschert in der Nacht vom 27. auf den 28. November 1905.



THE UNIVERSITY OF CHICAGO  
LIBRARY  
1911



**Schloss Lemburg** — Rigaer Kreis.

Frontansicht.

Besitzer: Dim. Landrat Alexander von Grote.

Eingeäschert in der Nacht vom 27. auf den 28. November 1905.



THE UNIVERSITY OF CHICAGO  
LIBRARY  
540 EAST 57TH STREET  
CHICAGO, ILL. 60637



**Schloss Lemburg** — Rigaer Kreis.

Parkansicht.

Besitzer: Dim. Landrat Alexander von Grote.

Eingeäschert in der Nacht vom 27. auf den 28. November 1905.





**Siggund** — Rigaer Kreis.

Frontansicht vor dem Brande.

Besitzer: General-Adjutant Otto von Richter.





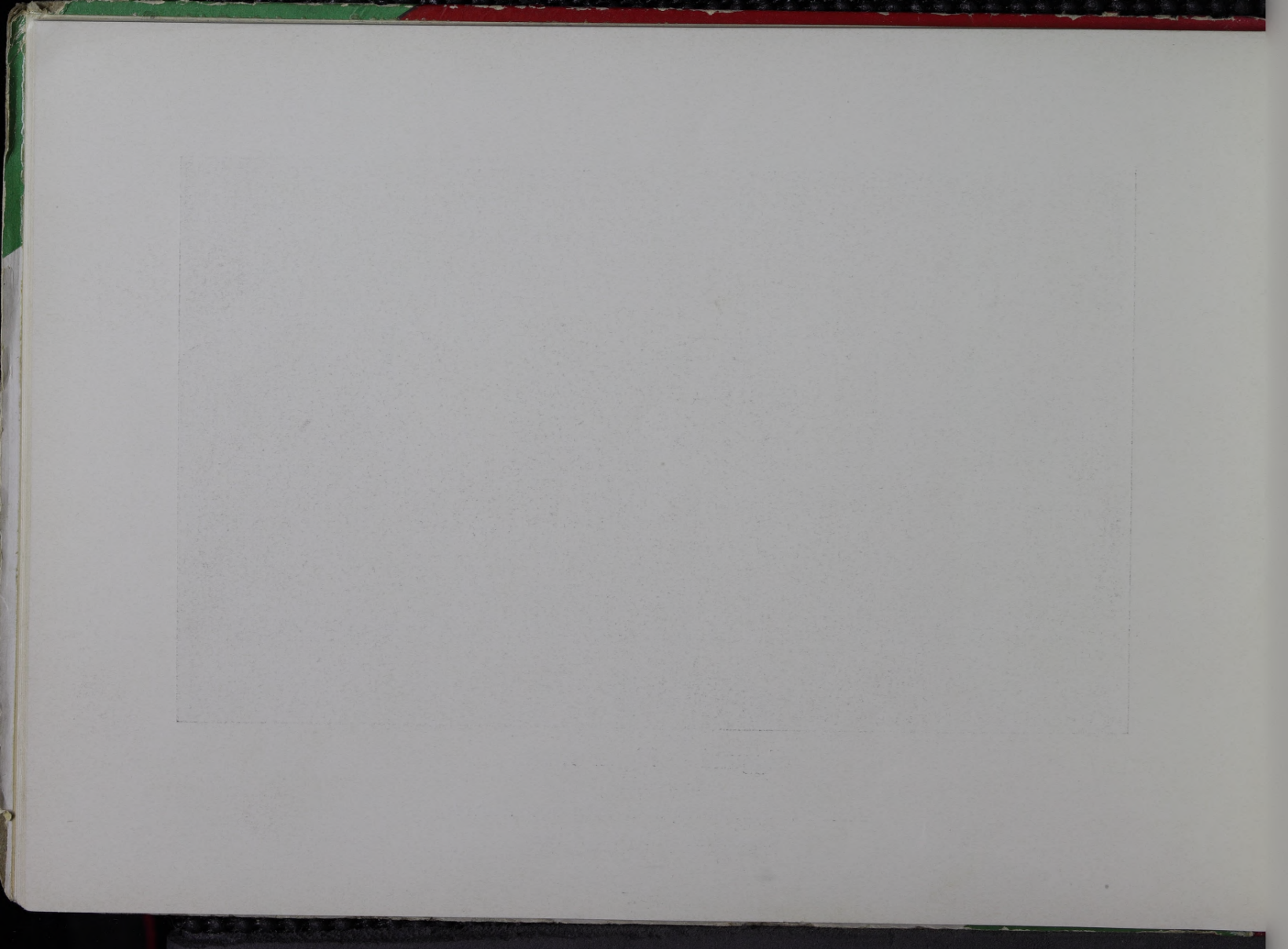


**Siggund** — Rigaer Kreis.

Frontansicht.

Besitzer: General-Adjutant Otto von Richter.

Eingeäschert 27. November 1905.



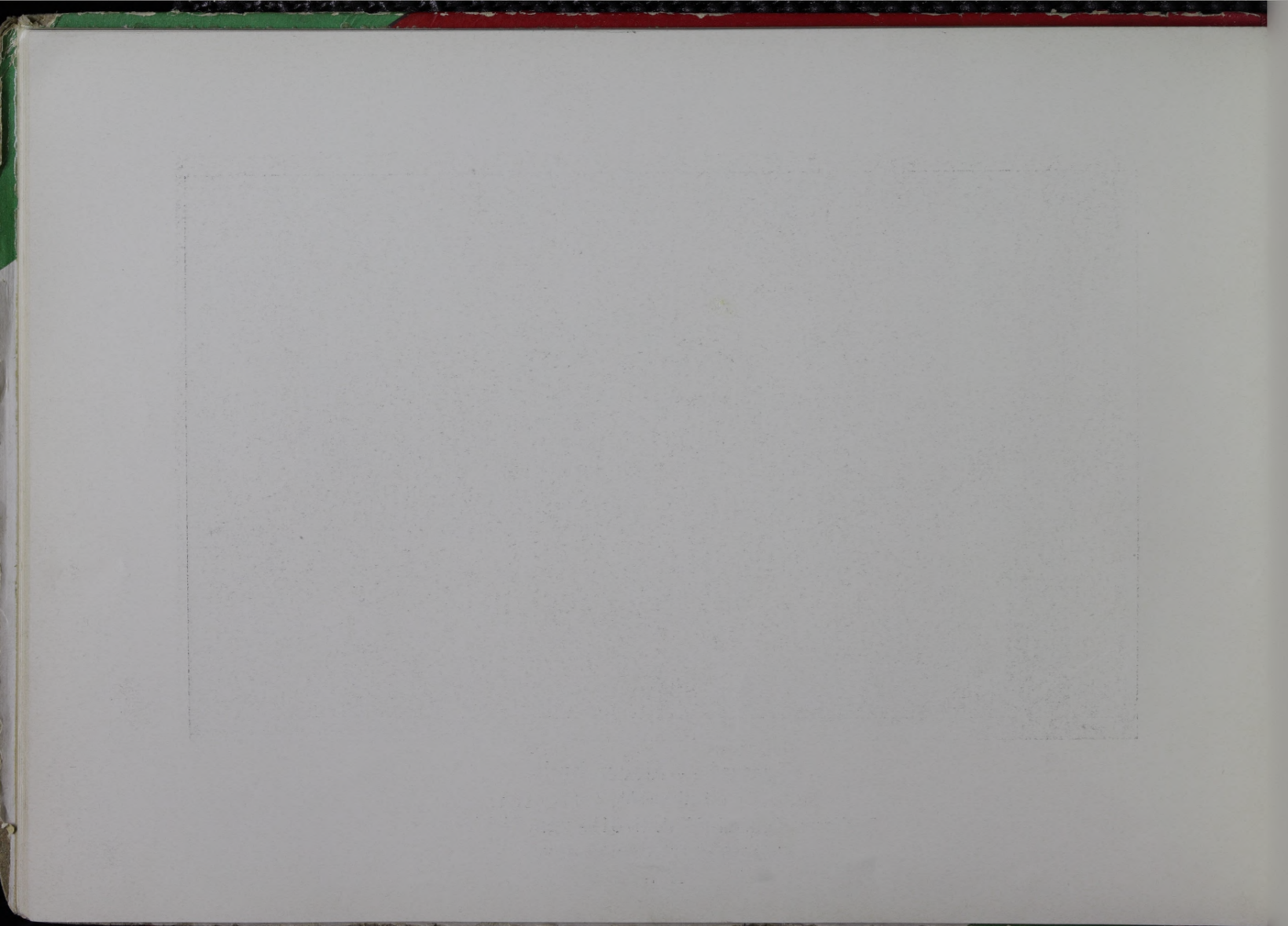


**Siggund** — Rigaer Kreis.

Parkansicht.

Besitzer: General-Adjutant Otto von Richter.

Eingeäschert 27. November 1905.





**Kastran** — Rigaer Kreis.  
Frontansicht.

Besitzer: Roderich von Transehe.  
Eingeäschert im Dezember 1905.



THE UNIVERSITY OF CHICAGO  
LIBRARY  
540 EAST 57TH STREET  
CHICAGO, ILL. 60637



**Kastran** — Rigaer Kreis.

Parkansicht.

Besitzer: Roderich von Transehe.

Eingeäschert im Dezember 1905.



THE UNIVERSITY OF CHICAGO  
LIBRARY  
540 EAST 57TH STREET  
CHICAGO, ILL. 60637





**Schloss Sunzel** — Rigaer Kreis.

Frontansicht.

Besitzer: Paul von Hanenfeldt.

Eingeäschert 27. November 1905.



© 1911 by the  
University of Chicago  
Chicago, Ill.



**Schloss Sunzel** — Rigaer Kreis.

Parkansicht.

Besitzer: Paul von Hanenfeldt.

Eingeäschert 27. November 1905.





**Watttram — Rigaer Kreis.**

Besitzer: Roderich von Transehe.

Eingeäschert im Dezember 1905.



W. H. R. - 1884

W. H. R. - 1884

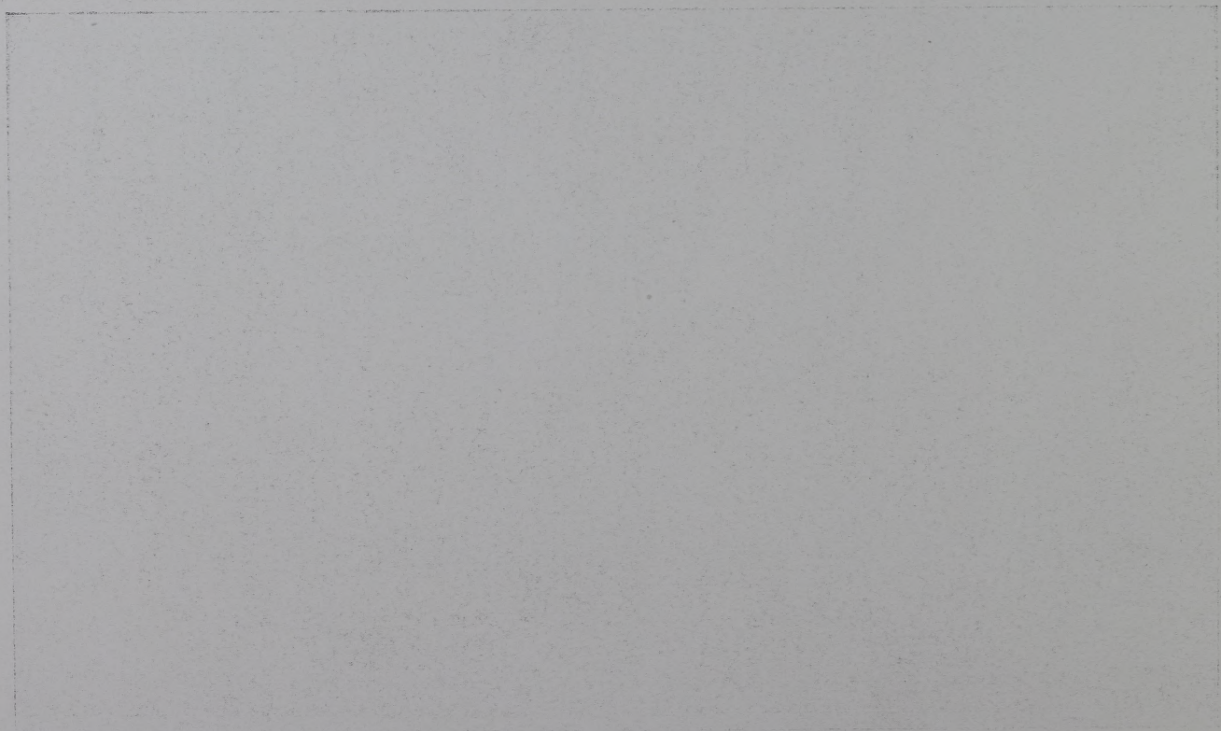
W. H. R. - 1884



**Ābsenau** — Rigaer Kreis.

Besitzer: Paul von Hanenfeldt.

Eingeäschert 27. November 1905.







**Essenhof** — Rigaer Kreis.

Besitzer: Adolf Sellmer.

Eingeäschert im Dezember 1905.





**Taurup** — Rigaer Kreis.

Parkansicht.

Besitzer: Landrat E. von Transehe.

Eingeäschert im Dezember 1905.





**Fistehlen — Rigaer Kreis.**

Besitzerin: Elisabeth von Löwis of Menar.

Eingeäschert im Dezember 1905.



THE UNIVERSITY OF CHICAGO  
LIBRARY



**Altenwoga** — Rigaer Kreis.  
Frontansicht.  
Besitzer: Eduard von Scheinvogel.  
Eingeäschert im Dezember 1905.



THE UNIVERSITY OF CHICAGO  
LIBRARY  
540 EAST 57TH STREET  
CHICAGO, ILLINOIS 60637





**Fehren** — Rigaer Kreis.

Parkansicht.

Besitzer: Paul von Hanenfeldt.

Eingeäschert im Dezember 1905.



THE UNIVERSITY OF CHICAGO  
LIBRARY  
540 EAST 57TH STREET  
CHICAGO, ILL. 60637



**Fehren** — Rigaer Kreis.

Frontansicht.

Besitzer: Paul von Hanenfeldt.

Eingeäschert im Dezember 1905.



THE UNIVERSITY OF CHICAGO  
LIBRARY



**Karlsruhe** — Wendenscher Kreis.  
Parkansicht.

Besitzer: Oberhofmeister Emanuel Graf Sievers.

Eingäschart 5. Dezember 1905.



Faint, illegible text or markings located below the large rectangular area.

Additional faint, illegible text or markings located below the first block of faint text.

Small, faint markings or text located at the bottom center of the page.



**Karlsruhe** — Wendenscher Kreis.

Frontansicht.

Besitzer: Oberhofmeister Emanuel Graf Sievers.

Eingeäschert 5. Dezember 1905.







**Schloss Erlaa — Wendenscher Kreis.**

Besitzer: Rudolf von Transehe.

Eingeäschert 25. November 1905.



UNIVERSITY OF MICHIGAN  
LIBRARY

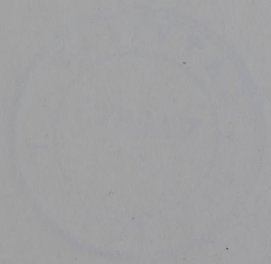


**Odensee** — Wendenscher Kreis.

Besitzer: Michael von Brümmer.

Eingeäschert 27. November 1905.







LATVIJAS NACIONĀLĀ BIBLIOTĒKA



0309072370