

Vm. #

L 63
1946

4m 63
1946

Peedzīvojumi

ar

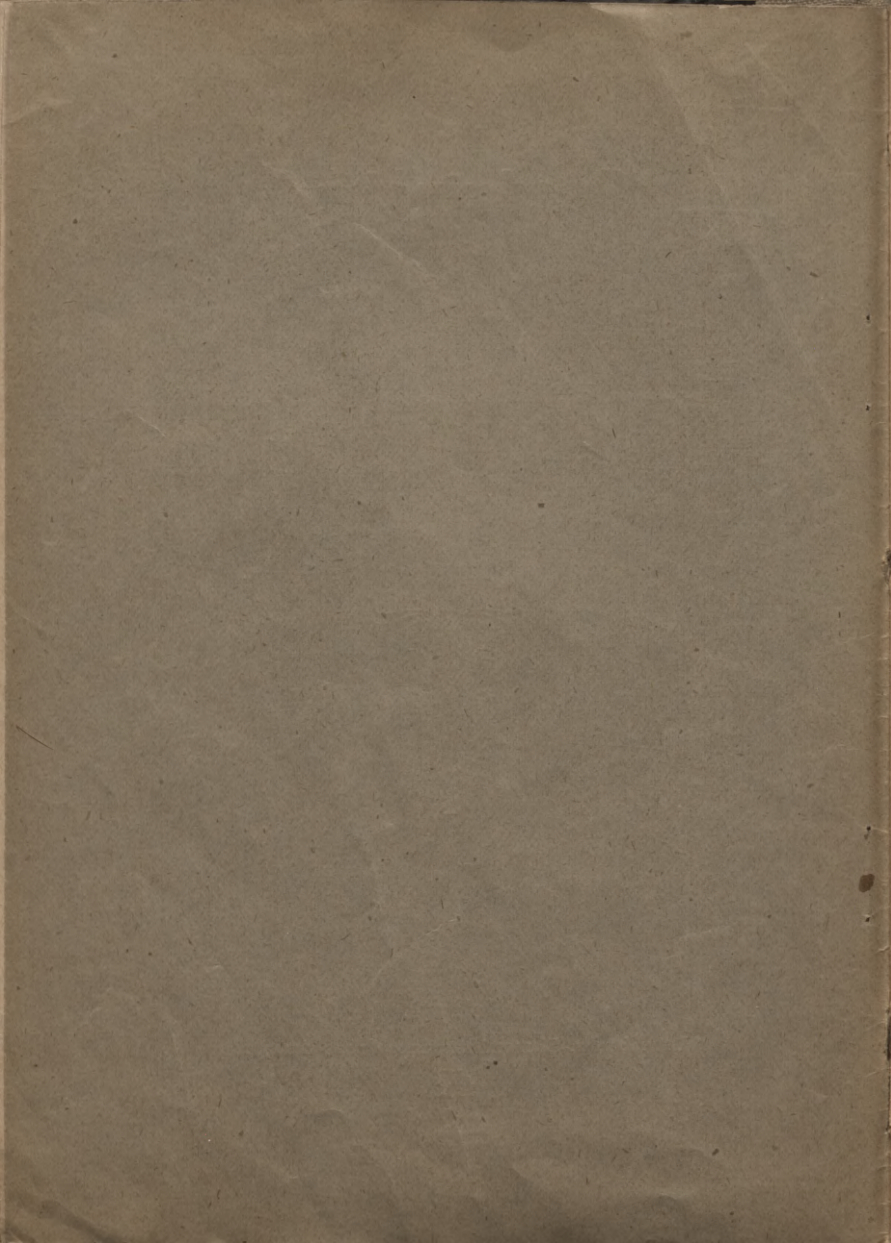
Norveģijas gaisa zālpetri.



Jelgavā.

Latv. Lauks. Ekonomiskās Sabeedribas drukatava.

1913.



63

1946

63

1946

pauš. 62

L. V. B.

In. 297.931

0309044698

1903

Norveģijas gaisa zalpetris.

Veena no galvenām augu uzturas veelam ir slāpekļis, kuŗu viņi eesūc ar saknem no zemes šķīstošu zalpetraskābes sāļu veidā. Šo sāļu zemē nemēdz būt daudz, pa leelakai daļai to ir pavisam nepeeteekoši.

Noņemdams no zemes ar labibas, sakņuaugu un zāļu ražam daudz zalpetraskābes sāļu, lauksaimneeks līdz ar to gadu no gada vairak noplicina zemi, padaridams pēdejo vēl nabagaku ar zalpetraskābes sāļeem, kapēc preekš ražu nodrošinašanas nepececešams peedot zemei zalpetra skābes sāļus, t. i. slāpekli mēsļu veidā. Visizplatitakee slāpekļa mēsli ir kūtsmēsli, kuŗi zemē trūdod un pārvērdamees ar bakteriju palīdzību dod vajadzigo slāpekli, augeem. Bet kūtsmēsļu krājumi mūsu saimniecībās ir daudzreiz nepeetļeekoši, lai vāretu laukus vajadzīgā mērā ar slāpekli apmeerinat un tadēļ lauksaimneekeem, ja grib ražas peenācigos augstumos noturet, trūkstošais slāpekļis zemei japeeved ar māksligeem slāpekļa mēsleem, kuŗus sauc ar par mineralmēsleem.

Līdz 1906. gadam veenigee pazīstamee slāpekli saturošee mineralmēsli bija Čiles zalpetris, kuŗa slāņi atrodas Deenvidus-Amerikas Čiles un Peru valstīs. Šee zalpetra slāņi tur radušees no putnu mēsleem un citeem organiskeem atkritumeem, kuŗi pārvērtušees stāvedami ilgu laikmetu, bez mitruma eespaida, jo minētās tūksnešainās zemēs nemēdz būt leetus un cita peeteekoša

gaisa mitruma. Katru gadu no Deenvidus-Amerikas Eiropā eaved apm. 100 miljonu pudu Čīles zalpetra un neskatotees uz augsto cenu, peeprasijums pēc zalpetra arveenu aug līdz ar lauku eekopšanu un ražu pacelšanos. Bet Čīles zalpetra slāņi pēc prof. Krukša un citu zinību vīru pētījumeem tuvakā nākamībā būs izsmelti, varbūt viņu peetiks vēl līdz 1925.—1930. gadeem, un lauksaimneekeem jau pee laika jasāk domat par slāpekļa mēsleem, kuŗi varetu stātees Čīles zalpetra veetā, jo bez māksligeem slāpekļa mēsleem eenesīga saimneciba mūsu deenās nav domājama.

Šai leetā lauksaimneekeem un visai lauksaimnecibai, tapat kā daudzôs citôs gadījumôs, nāca palīgā ziniski pētījumi un atradumi. Jau sen zinams, ka gaisss, kuŗš apklāj visu zemes lodi, pastāv pa leelakai daļai no gāzveidīga slāpekļa, kuŗa gaisā ir 76%.

Jau daudzi zinību vīri, sākot no 18. gadusimteņa, pūlejās atrast šīs slāpekļa gāzes leetderīgu izmantošanu, pārvēršot to zalpetraskābes saveenojumos. 1783. gadā Kavendišs pirmais novēroja gaisa slāpekļa saveenošanos ar skābekli zem elektriskas dzirksteles eespaيدا. Pagāja pēc tam ilgs laiks, vairak ka gadusimtenis, kuŗā daudzi zinību vīri, kā Debars, Krukss, Ralejs, Bridlejs un citi pūlejās vēl atrisinat slāpekļa saistišanas uzdevumu, kamēr 1903. gadā Birkenlandam un Eidem Norveģijā izdevās izgudrot sevišķu krāsni, kuŗā ar elektrības palīdzību pee apm. 3000 gradu leela karstuma eepūšamais gaisa slāpekklis, saveenodamees ar skābekli, rada slāpekļa oksidu un pēdejais savukārt saveenodamees vēl tālak ar skābekli un ūdeni, rada zalpetraskābi. Zalpetra skābi pēc tam saveeno ar kaļķi un tādā kārtā rodas Norveģijas gaisa zalpetris, saukts arī kaļķa zalpetris, kuŗš satur 13% tīra slāpekļa.

Pirmā un līdz šim veenīgā gaisa zalpetra fabrika eerīkota Norveģijā Notodenas pilsētā 1906. gadā no slāpekļa veelu ražošanas sabeedribas. Gaisa zalpetra ražošana šai fabrikā ar katru gadu paleelinas un 1912. adā sag sneedza 5 miljonuspudu.

Galvenā kārtā Norveģijas gaisa zalpetri līdz šim izveda uz Vakar-Eiropu, bet pēdejos gados leelakā mērā arī uz Kreeviju.

Gaisa zalpetris, tāpat kā Čīles zalpetris leetojams virsmēslojuma veidā, t. i. izsējams uz asneem agrā pavasarī, kur tas der tikpat zeemajeem, ka vasarajeem, un tāpat uz sanākušēem sakņaugeem, pilnīgi izpildidams Čīles zalpetra vaj vircas veetu.

Ja zeemajeem peetrūkst kūtsmēslu, tad eeteicams daļu gaisa zalpetra izsēt rudenī uz sanākušās labības un otru daļu agrā pavasarī. Pēc vairakgadigeem izmēģinājumeem novērots, ka gaisa zalpetris savā darbībā pārspēj Čīles zalpetri, sevišķi veeglakās un



Bez mēslošanas.

Ar mēslošanu.

mazak izkoptās zemēs, jo teek no zemes labak peesavinats. Eevērojama gaisa zalpetra preekšrociba ir arī ta, ka ar viņu izsējam uz zemi arī augeem peejam u kaļķi, kuŗš paaugstina sevišķi sakņu augu un zāļu, kā arī tauriņzeedaino augu ražas. Kā zinams, Čīles zalpetris kaļķa nemaz nesatur.

Mēslojuma leelums — 3—5 pud. uz parveetas sakņaugeem un 2—3 pud. labībai, vislabaki divās reizās ka virsmēslojumu sneedzot. Pēdejos gados ar Norveģijas gaisa zalpetri izdariti daudzi ziniski izmēģinājumi visās kulturas zemēs un visur viņa eespaids uz zemkopības augeem izrādijees augstakā mērā labvēlīgs. Sevišķi parādijees vēl tas labums, ka gaisa zalpetris ilgak

zemē darbojas un tik ātri neizskalojas, kā Čīles zalpetris un tapēc ir drošaks mēslošanas līdzeklis.

Norveģijas gaisa zalpetra cenas šogad ir 1 r. 65 k. pudā Rigā vaj Leepajā noņemot, citās Latvešu Lauks. Ekon. Sabeedribas nodaļās peeskaitot sūtišanas izdevumus. Vagoneem eepērkot atteecigs 0/0 rabata. Gaisa zalpetris teek apgādats mucam pa 6 pud. 5 mār. līdz 6 pudi 20 mār. katrā.

Salīdzinoši mēslošanas mēģinājumi ar gaisa zalpetri un citeem slāpekļeem, izdariti Bērmuižā.

Mēģinājumi ar ātri darbojošamees slāpekļa mēsleem sarīkoti ar burkaneem, kartupeļeem un lopbarības beetem. Leetotee mēsli: čilizalpetris, kaļķazalpetris un cūkukūts virca. Burkaneem un beetem divas rindas mēslo-tas 55 pēdas gaŗumā ar 60 zolotņ. čilizalpetra, tikpat daudz gaisazalpetra, un 80 m. cūku vircas, kas uz pūrveetas pārrēķinot iztaisitu pa 4 pudi zalpetra un 500 pudi vircas. Katri mēsli doti atsevišķi un lai veens mēsļu veids nedaritu eespaidu uz otreem mēsleem, tad katram mēslojumam atstāta starpā veena rinda brīva.

Kartupeļeem 40 luksti mēsloiti ar veenadu daudzumu mēsļu, agrak minetā kārtībā, kas uz pūrveetas ari iztaisa veenadu daudzumu mēsļu ar beetem un burkaneem. Mēslošana izdarita 29. junijā.

Vasaru kartupeļeem veeglā, trudaņā smilti, kaut cik kuplaku augumu vareja novērot mēslojumos ar zalpetri, bet ar čilizalpetri mēslootee kartupeļi vairak ceeta no kartupeļu slimības, neka ar gaisa zalpetri mēslootee.

Rudeni sakņaugeem nosvēra saknes un lapas un izzināja sakņu sausnas saturu, kartupeļeem atkal nosvēra tupeņus un izmekleja, cik tanis stērķeju. Iznākumi sakopoti sekošos sarakstos:

Burkanu mēslošanas mēģinājums.

Mēslu veids	No gabaliņa ū		No pūrveet. pudī.		Sausnas daudzums.
	sakņu	lapu	sakņu	lapu	No pūrveet. pudī.
Čilizalpetris . . .	183,0	68,0	1143,7	425,0	133,8
Gaisazalpetris . . .	212,0	77,5	1328,1	484,4	146,1
Virca	184,0	75,5	1150,0	471,9	138,0
Nemēsrots	110,0	42,0	687,8	262,5	81,8

Kartupeļu mēslošanas mēģinājums.

Mēslu veids	Tupeņu no 40 luksteem		Tupeņu no pūrveetas; pudī.			Sausnas daudzums.	
	leelee	mazee	leelee	mazee	kopā	0/0 0/0	No pūrveet. pudī.
Čilizalpetris . . .	96,25	4,75	601,6	29,7	631,3	16,9	106,7
Gaisazalpetris . . .	105,25	4,25	657,8	26,6	684,4	17,7	121,1
Virca	103,2	5,06	645,2	31,6	676,8	17,1	115,7
Čilizalpetris . . .	92,5	4,5	578,1	28,1	606,2	18,3	110,9
Gaisazalpetris . . .	101,0	5,5	631,2	34,4	665,6	18,4	122,4
Virca	91,5	4,5	571,9	28,1	590,0	18,2	109,2

Lopbarības beešu mēslošanas mēģinājums.

Mēslu veids.	No gabaliņa ū		No pūrveet. pudī.		Sausnas daudzums.
	saknes	lapas	saknes	lapas	No pūrveet. pudī.
Čilizalpetris	306,0	69,0	1912,5	431,2	229,5
Gaisazalpetris	311,0	76,2	1945,3	476,6	233,4
Virca	280,5	56,5	1753,1	353,1	220,9

No šiem izmēģinājumeem redzams, ka jaunais mēslošanas līdzeklis gaisa (Norveģijas) zalpetris var pil-

nigi stātees blakus čilizalpetrim, dažôs gadījumôs to pat pārspēj. Bez tam gaisazalpetrim salīdzinot ar čilizalpetri ir dažas preekšrocibas, kas būtu: gaisazalpetra zemaka cena, viņa kaļķa saturs, caur ko zemi nepadara tik ceetu, ka čilizalpetris, pee tam smilti tas arī ilgaki turas zemes virsejās kārtās, ko vareja novērot pee smilti stāditeem kartupeļeem. Ar gaisazalpetri mēslootem kartupeļeem tupeņi pēc izskata bija tee glītākee, pat glītāki neka nemēslootem. Vissliktāki tupeņi bij ar čilizalpetri mēslootem, kuŗi, kā jau minets, vairak ceeta no kartupeļu slimibam. Slimibas, kā zinams, pāreet no luksteem arī uz tupeņeem.

Burkanu sakņu sausnas, apaļos skaitļos, no pūrveetas caur 2 pud. čilizalpetra iznācis par 52 pudi un caur 2 pud. gaisazalpetra par 64 pud. vairak, nekā bez slāpekļa mēslu. Ja nu, virsražu atrēķinot par novākšanas darbeem, veenu pud. burkanu sausnas vērtējam uz 80 kap. (pee tagadējām lētām labibas cenam), tad ar čili-



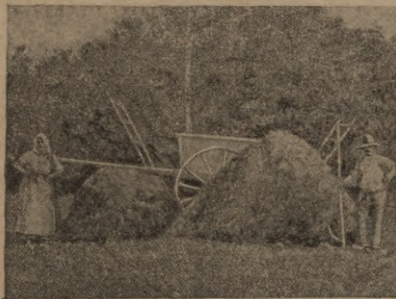
Norveģijas gaisa zalpetra eepakajums.

zalpetri mēslotais gabals būtu devis par 41 r. 60 kap. un ar gaisazalpetri mēslotais par 51 rbl. 20 kap. vairak eeņēmuma no pūrveetas, nekā nemēslosts. Ja bez izkaisšanas izdevumeem 2 pudus čilizalpetra vērtējam 4 rbl., bet divus pudus gaisazalpetra 3 rbl. 30 kap., tad caur čilizalpetri iznācis 37 rbl. 60 kap. un caur gaisazalpetri 48 rbl. tīras peļņas no pūrveetas.

Ja atkal veenu pudu kartupeļu stērķeļu, eevākšanas izdevumus atskaitot, vērtetu uz 1 rbl., tad caur čilizalpetri (ražai par 18 p. stērķeļu paceļotees) būtu eeņemts par 18 rbl. un caur gaisazalpetri (ražai par 30 p. stērķeļu paceļotees) 30 rbl., no pūrveetas vairak. Zalpetra vērtību atskaitot iznāktu caur čilizalpetri 14 rbl. un caur gaisazalpetri 26 rbl. 80 kap. tīras peļņas no pūrveetas.

Te peevedam ari kādus izmēģinajumus ar gaisa zalpetri no ārzemem.

Par gaisa zalpetra darbošanos atrodam ļoti intresantas ziņas 1909. g.



Bez mēslošanas.

Ar mēslošanu.

beigās Vācijā iznākušā gada pārskatā par sķekm agrikulturķimijas darba laukā. Tur atrodami daudz mēģinajumu apraksti ar dažadeem slāpekļa mēsleem, kuŗi caurmērā visi runā preekš gaisa zal-

petra labvēlīgu valodu. Tā, peemēram, pēc daudzeeem prof. Šneidevinda mēģinajumeem par gaisa zalpetri taisits sekošs slēdzeens: „norveģu kaļķa zalpetris darbojas caurmērā tāpat, ka Čiles zalpetris. Lauku mēģinajumos, caur Čiles zalpetri sasneegto ražas paaugstinajumu apzīmejoj ar 100, pee norveģu gaisa zalpetra šis skaitlis iztaisal 96, bet slāpekļa leetderīgā izmantošana 103.“ Tā tad, kaut ari redzamais eespaids drusku zemaks, toteesu gaisa zalpetri esošais slāpeklis teek pilnīgaki izmantots.

Citā veetā, kur runa eet par slāpekļa kaļķi, gaisa zalpetri un Čiles zalpetri dažādās zemēs un uz dažādeem augeem, autors, pārrunājis pirmā līdzekļa darbību, turpina: „gaisa zalpetris caurmērā strādā labaki, neka slāpekļa kaļķis un savā darbā tuviņš Čiles zalpetrim, ir tam līdzīgs, vaj arī to pārspēj.“

Trešā veetā salīdzināti gaisa zalpetra un Čiles zalpetra eespaidi uz kartupeļiem, pee kam, starp citu, peevesta tabele, no kuņas izņemam sekošos skaitļus:

Caurmēra kartupeļu ražas no atsevišķiem gabaliņiem.						
Bez slāpekļa mēsleem	250 gramu Čiles zalp.	500 gramu Čiles zalp.	750 gramu Čiles zalp.	250 gramu gaisa zalp.	500 gramu gaisa zalp.	750 gramu gaisa zalp.
161,3 klgr.	186,1 klgr.	201,6 klgr.	201,8 klgr.	185,6 klgr.	202,3 klgr.	206,1 klgr.

Bez slāpekļa mēsleem viseem lauciņiem bija veenadi doti fosfora u. kalija mēsli.

Šeem skaitļiem, protams, tikai salīdzinoša nozīme, bet viņi mums skaidri apleecina augšā peevesto, ka: norveģu gaisa zalpetris paceļ ražas līdzīgi Čiles zalpetrim! pee kam viņā esošais slāpeklis top pilnigaki izmantots, neka pee Čiles zalpetra.



Bez mēslošanas.

Ar mēslošanu.

Šeit, kā redzams, gaisa zalpetra dots tikpat daudz, ka Čiles zalpetra, bet viņā,

darbiba līdzinas un pat pārspēj augstak procentigo un daudz dārgako Čiles zalpetri, kas lauksaimneekem viņu leetošanu padara vēl peeejamaku. Čiles zalpetris tagad maksà 2 rbļ. 10 k. pudà, tà tad vesalas 45 kap. vaj vairak, ka pa ceturtdaļu, kas būtu 25⁰/_o dārgak.

Gaisa zalpetra izkaisišana.

Zalpetri izklaidu izkaisit var ar parastām mēslu sējmašinam un rokam. Pee virsmēslojuma izkaisišanas mašinas, saprotams, varēs leetot tikai tik ilgi, kamēr asni nav izauguši tādā leelumā, ka ar mašinu braucot viņus nemaitā. Gūtaki ir, zalpetri pareizā daudzumā kā virsmēslus izkaisit pa sakņuaugu rindam. Preekš leelakeem sējumeem derēs eegādat Fr. Dehnes zalpetra sējmašinu, kuŗa darbinama ar cilveku spēku veen un apkaisa 2 rindas reizā, pee kam caur pārstādijumeem var peesleetees rindu ikreizejam atstatumam. Pee sakņuaugu apkaisišanas ar rokam var rīkotees sekoši: Vispirms jaizzin, cik rindu eet uz pūrveetas. Peeņemsim, ka mēslojuma gabalā rindas ir 400 pēdas garas un stāv 21 collas jeb $1\frac{3}{4}$ pēdas cita no citas. Tad uz katru rindu un viņai peederigo rindu starpu atrīt $400 \times \frac{7}{4} = 700$ kvadratpēdas. Tādu rindu uz pūrveetas iznāk $\frac{400.000}{700} =$ apm. 57. Ja uz 1 pūrveetas veenā reizā gribam izkaisit $1\frac{1}{2}$ puda jeb 60 mār. zalpetra, tad uz katras rindas jaizkaisa drusku vairak par 1 mārciņu. Preekš nosvērtas mārčiņas (vaj cita svāra daudzuma, kāds kuŗu reizi izrēķinats) pagatavo atteecigu trauciņu vaj leelakam traucam eezīmē, līdz kādai veetai tas pildams, tad nebūs zalpetris jasveŗ preekš katras rindas sevišķi. Pēc īsas vingrinašanās strādneeks būs eemanijees atteecigo daudzumu izkaisit pa visu rindu veenlīdzigi. Uz sakņuaugeem zalpetra virsmēslojumu kaisit izklaidu nebūtu leetderīgi.

Saprotams, ka augeem nepeeteek ar zalpetra mēslojumu veen, jo tas no nepeceesāmam veelam satur tikai slāpekli, gaisa zalpetris ari kaļķi. Visleelakās ražas eegūs tikai tad, ja augi būs peeteekoši apgādati ar citām bari-bas veelam, no kuŗām visdrīzak aprūkst fosforskābes un tad kalija. Pēdeja paŗēr sevišķi daudz sakņuaugi, ta-dēļ it īpaši teem blakus fosforskābes mēsleem (tomasmil-teeu vaj zuperfosfatam) vajag dot ari kalija mēslus (kai-nitu vaj kalijasāli). Taču ari tāds pilns mēslojums ne-var kūtsmēslus padarit leekus. Pēc Šneidevinda izmē-ģinajumeem kūtsmēsli pee sakņuaugeem stipri veicina pat zalpetra slāpekļa izmantošanu. Kūtsmēslus tadēļ dod vaj nu pašeem sakņuaugeem (veeglā zemē eeteicams tā veen rīkotees) vaj viņu preekšaugam.

Vasaras labibam eeteic zalpetra virsmēslojumu pirmo reizi dot tad, kad augeem ir trīs lapas, otreiz pāris ne-dejas vēlaku. No zeemajeem ar zalpetri mēslo visvairs kveešus un rapsi, kamēr rudzeem zalpetra virsmēslojumu mēdz dot tikai tad, kad viņi slikti pārzeemojuši vaj sēti vājā zemē bez kūtsmēsli. Pee kveešeem jauzmanas, ka zalpetra mēslojums tos nesagāŗ veldrē, tadēļ zalpe-tris uz teem tūlin pavasarī kaisams tikai tad, ja zeme vāja vaj kveeši slikti pārzeemojuši. Citadi eeteic zal-petri kveešeem dot tad, kad viņi taisas uz plaukšanu. Tādā gadījumā zalpetris vairs nepagūst eedarbotees uz steebru augšanu, bet tikai paleelina graudu raŗu.

Sakņuaugeem zalpetris jados pa vairakeem lāgeem. Ja zeme tik vāja, ka slāpeklis sakņuaugeem japeeved visvairs caur zalpetri, tad zalpetra pirmo devumu vajag vaj nu izkaisit īsi pirms sēšanas un eecet, vaj ari uz-kaisit tūlin pēc sakņuaugu apsēšanas pa rindam. Ja leeto kombinetu sējmašinu, tad zalpetra pirmo devumu izsēj reizā ar sakņuaugeem. Nākošo zalpetra devumu sakņuaugeem sneedz tūlin pēc viņu izretinašanas un

beidzamo ne vēlaku ka juliija vidū. Vēlaku dots zalpetris vairs pagūst veicināt tikai lapu (lukstu) augšanu un bez tam var tiklab lapas ka saknes padarīt ēdinašanai mazak vērtīgas, jo viņās paleek nepārveidots zalpetris. Saprotams, ka zalpetra eedarbošanas eespaids uz sakņu un citeem augeem leelā mērā atkarajas no ta, vaj īstā laikā uznāk leetus, jo ja nav mikluma, kas zalpetri atšķaida, tad viņš nevar nokļūt pee augu saknem. Sakņu augeem, kuņu saknes gaņakas, vajag vairak mikluma, tai zalpetris tiktū eeskalots peenācīgā dziļumā, bet teem ari atleek vairak laika preekš zalpetra izmantošanas.

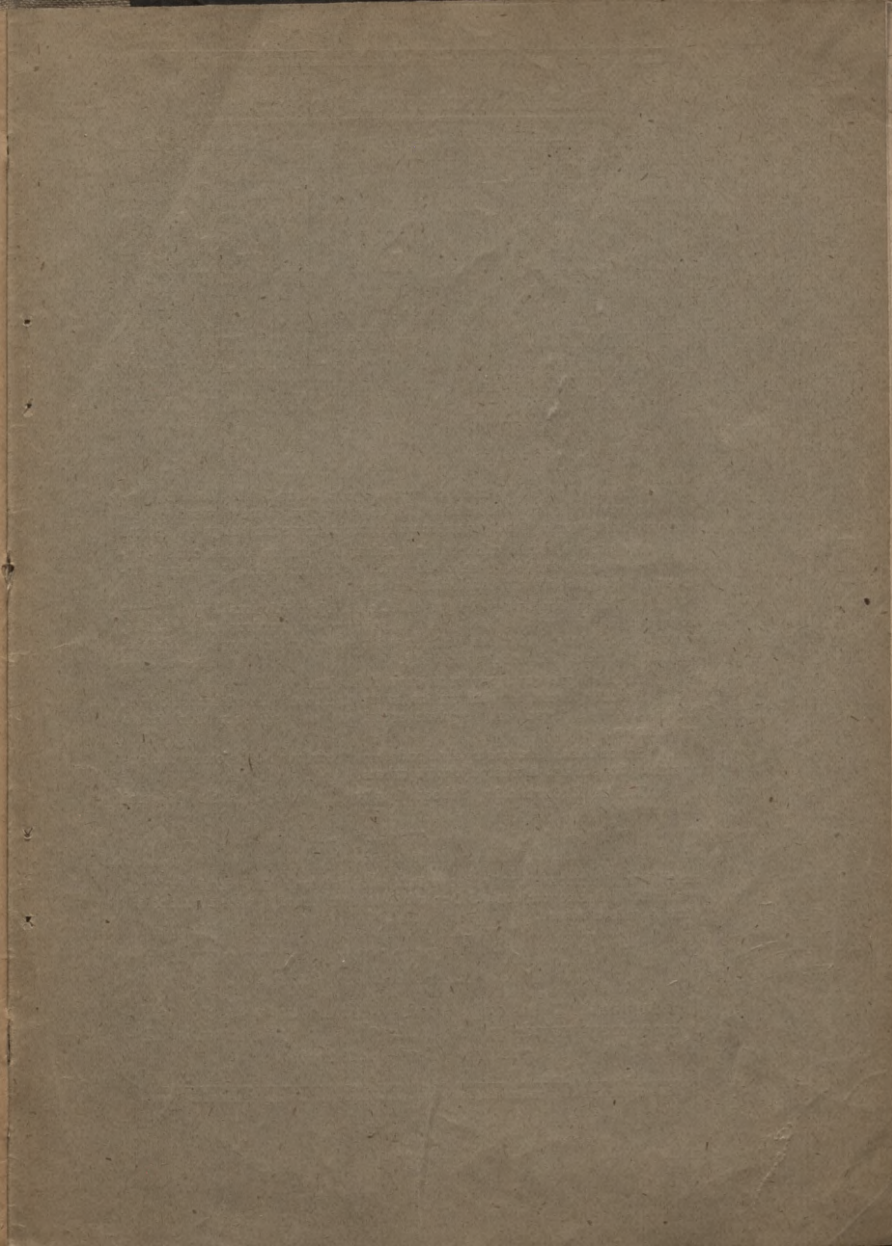
Stāditeem augeem (beetem, kāposteem) zalpetri pirmo reizi var dot pee stādišanas, vaj nu uzkaisot vaj aplai-stišanas ūdenī atšķaidot. Te zalpetri iznāks dot visvairs tikai 2 reizas, bet vēlū stāditeem kāposteem viņu it labi var uzkaisit vēl augusta vidū. Ari kartupeļeem zalpetri iznāks dot tikai 2 reizas: pirmo reizi pēc kartupeļu uz-dīgšanas un otro reizi 3—4 nedejas vēlaku. Vēlū dots zalpetris, sevišķi čillizalpetris, maitā tupeņu īpašības.

Ari augļkopībā tagad leeto daudz zalpetra un ar labakām sekmem, neka kad augļukokeem slāpekli pee-ved caur kūtmēsleem, jo svaidi kūtmēsli stipri vei-cina augļu un pašu koku saslimšanu. Tadēļ ja saim-neecībā preekš augļukokeem nesakrājas deezgan daudz vircas, tad teem slāpekli labaki dot zalpetra veidā, pē-dejo peenācīgi pabalstot ar fosforskābes un kalija mē-sleem. Zalpetri augļu kokeem var dot zeedulaikā vaj drīz pēc nozeedešanas, ari ūdenī atšķaiditū. Vēls mē-slojums ar zalpetri neļaus jaunajeem dzinumeem no-breest, kalab tos maitās sals.

Tadēļ, latvju lauksaimneeki, apskatisimees ari mēs pēc šī jaunā mēslošanas līdzekļa un pārleecinasimees, ka ari mūsu druvas teek caur gaisa izmantošanu bagatakas.

4c
9032





God. lauksaimneeku eevēribai.

Pagodinamees peedāvat teeši no ārzemju pirmavotem apgādatus
augstākā labuma

mākslīgus mēsļus

kā:

**Zuperfosfatu,
Tomasmiltus,
Kainitu,
Kalija sāli,
ar pilnigako garantiju par pareizu 0/0 0/0 saturu.**



**Kaulu miltus,
Gaisa zalpetri (Norge),
Čiles zalpetri
u. t. t., u. t. t.,**

Tomasa miltus pārdodam veenigi pēc kūstošās fosforskābes sa-
tura un nevis pēc kopfosforskābes, jo ta nav augu saknem visai peee-
tama un tadēļ veenigi maldina pīrceju nepareizi mīnedami augu 0/0 saturu.

Ar preeku varam atzīmet, ka beidzamā laikā ari dažas citas lauk-
saimneeku organizācijas ir sekojušas mūsu preekšzīmei, pārdodamas to-
masa miltus pēc kūstošās fosforskābes satūra.

Patlaban saņēmām Rīgā un Leepajā vairakus kuģu lādipus
mākslīgo mēsļu, kadēļ lūdzam god. lauksaimneekus, beedrus un beedribas,
uzdot atteecīgās Sabeedribas nodajās vaj peesūtīt valdei savas vajadzības,
lai kārtīgā izsūtīšanā neceltos kavēkļi.

Lūdzam peeprasit pavasara cenu rādītājus.

Pastellejumus peepem un izsūta pa dzelzsceļu uz visām stacijām,
kā ari teeši no Rīgas vaj Jelgavas ar laivam un kuģīšem lūd visām
peestātnem.

Sabeedribas beedreem dividende un beedribam, lūkojotees pēc no-
nemamā daudzuma, atteecīgs ekstra rabats.

Tā ka Ekonomiskās Sabeedribas visi mākslīgu mēsļu krājumi
stāv zem

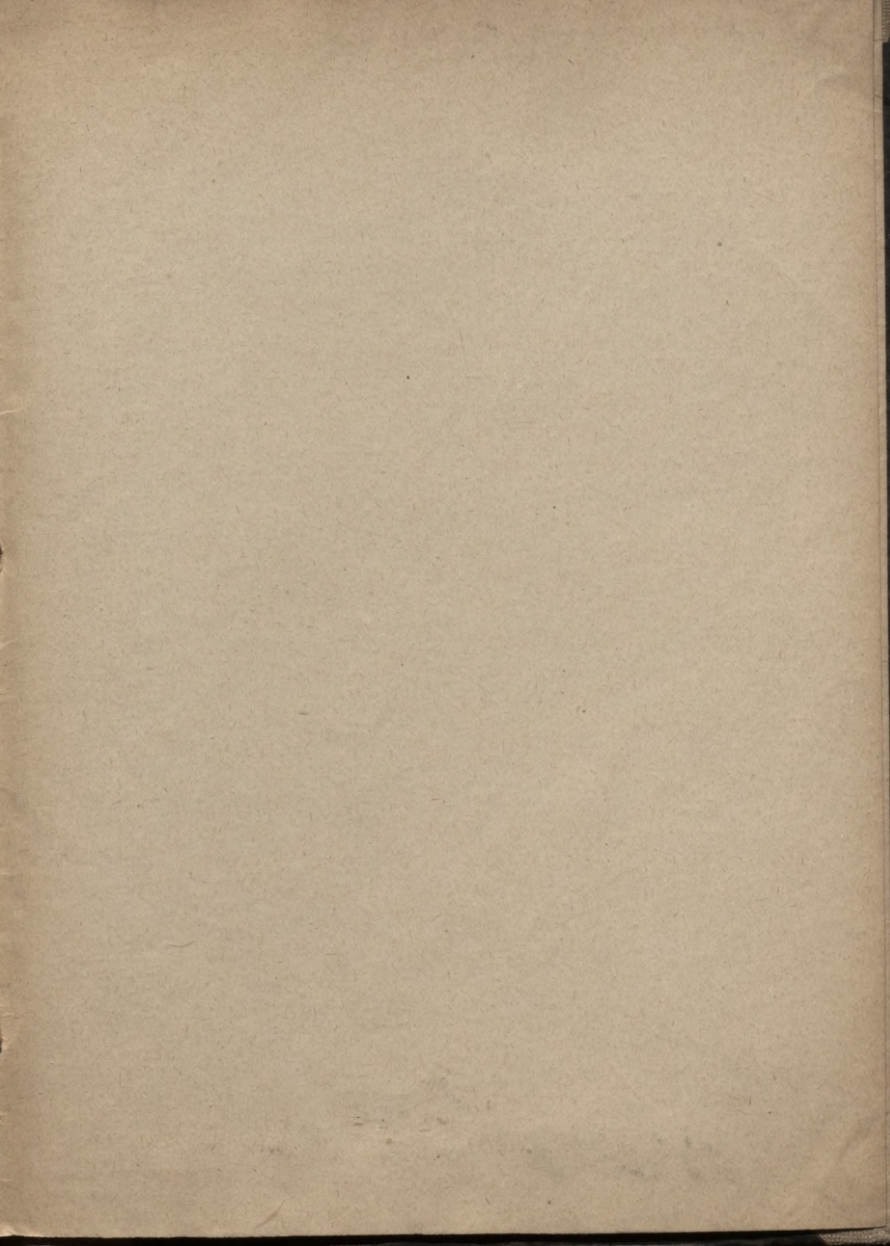
Rīgas Politehnikas izmēģinājumu stacijas kontroles

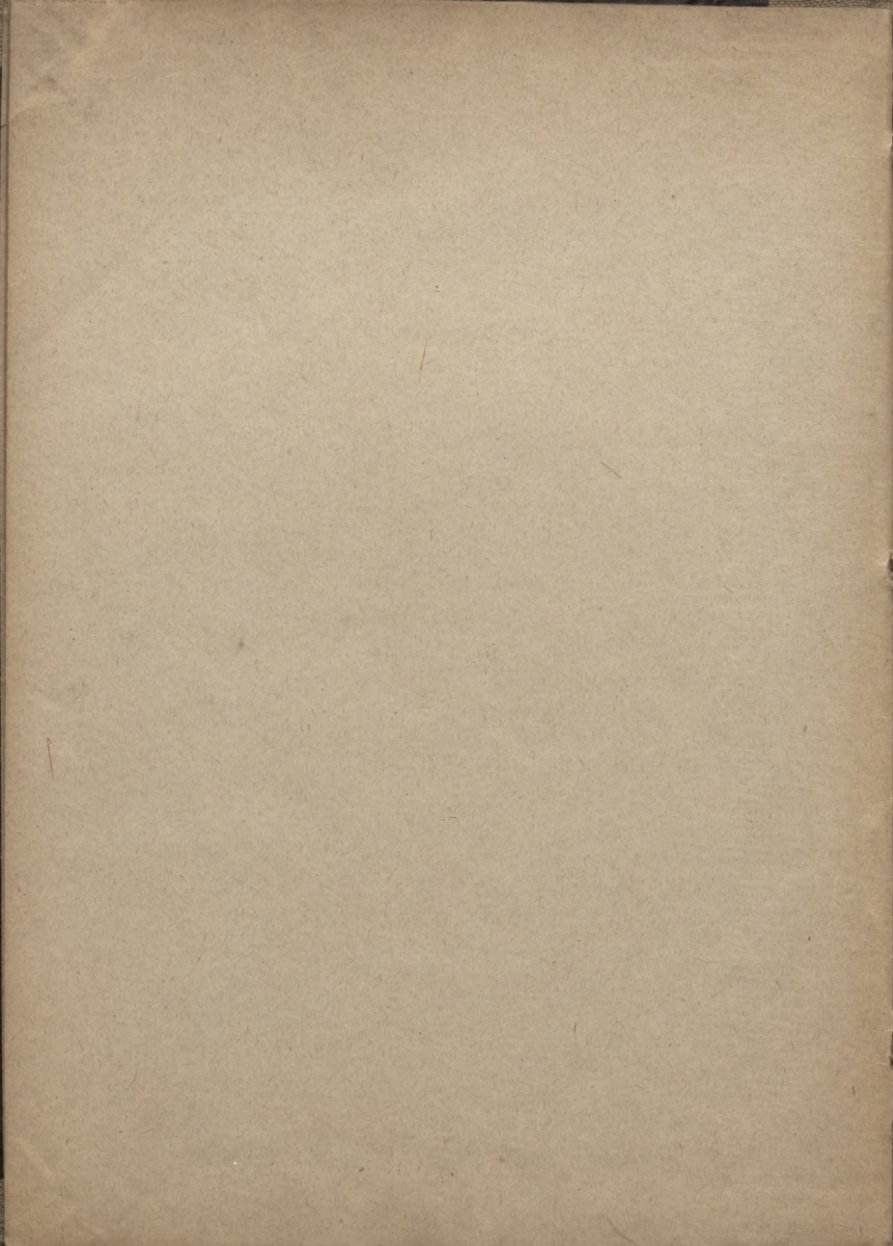
un visi no ārzemem peenākušee mēsļu sūtījumi teek tālin izmēģināti un
analizēti, tad Ekonomiskai Sabeedribai teešam eespēja pareizi uzdot iz-
sūtāmo mēsļu saturu.

Latv. Lauks. Ekonom. Sabeedriba.

Visadu mašīnu, mākslīgu mēsļu, sēkļu un visu citu lauk-
saimneekem vajadzīgu leetu tirgotavas Baltijas un apkār-
tejo gūberņu pilsētās un meestos.

40
9032
[Handwritten signatures and scribbles]





LATVIJAS NACIONĀLĀ BIBLIOTĒKA



0309074698