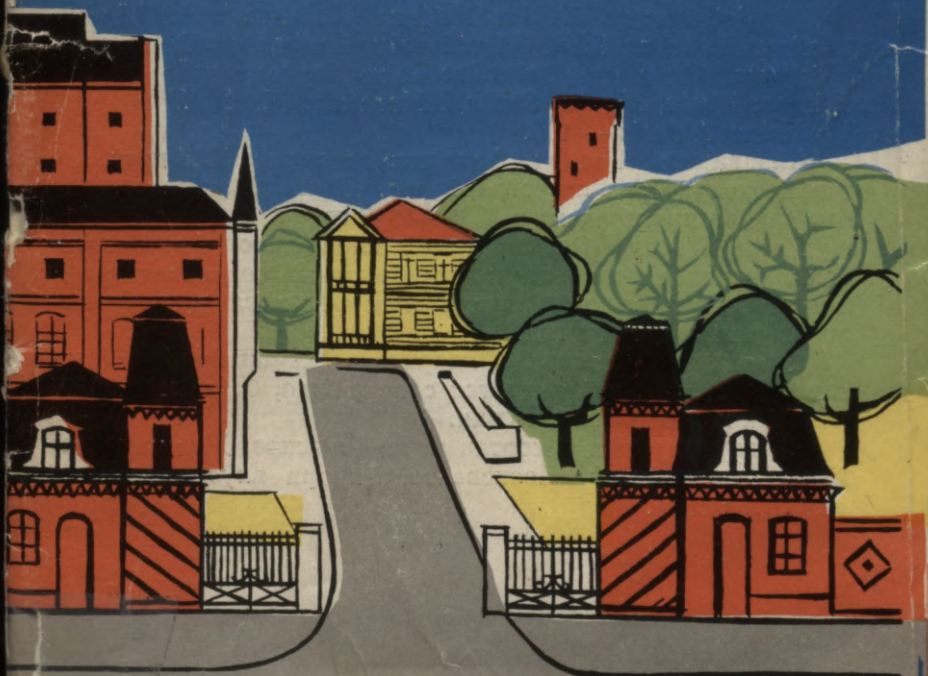


S 663. A-4 S  
LATVIJAS PSR PĀRTIKAS RŪPniecības ministrija

RIGAS  
ALUS DARITAVA

„Aldaris”



663/664

513797

[44]

3 1865

1965

Alus darītava «Aldaris» dibināta 1865. gadā, pēc tam vairākas reizes pārbūvēta. Pēdējā rekonstrukcija notikusi 1938.—1939. gadā.

Pēc Lielā Tēvijas kara alus darītavu paplašināja un papildināja ar jaunāko tehniku.

Alus darītavas «Aldaris» jauda ir viens miljons pieci simti tūkstošu dkl. alus un simts četrdesmit tūkstoši dkl. bezalkoholisko dzērienu gadā. Alus darītava «Aldaris» ir lielākā alus darītava Latvijas PSR. Tā ražo alu, iesalu, bezalkoholiskos dzērienus, ābolu un ogu sulas. Alus darītava ražo 8 alus šķirnes: Rīgas, Žiguļu, Senču, Aldara alu, Marta, Maskavas, Porteri un Aldaris — 100.

Пивоваренный завод «Алдарис» основан в 1865 году, за несколько раз перестраивался. Последняя реконструкция произведена в 1938—1939 гг.

После Великой Отечественной войны завод был расширен новой техникой. Мощность составляет миллионы дкл. пива и сто сорок тысяч дкл. безалкогольных напитков в год.

Завод «Алдарис» — крупнейший в Латвии. Производится солод, пиво, безалкогольные напитки и соки.

Виды пива: Рижское, Жигулевское, Пilsenerское, Алдара алу, Портер и

67-43.216



Vija Lāča Latv. PSR  
Valsts bibliotēka

67—43.216 a



ALUS DARĪTAVAS  
„Aldaris”  
produkcija

ПРОДУКЦИЯ  
ПИВОВАРЕННОГО  
ЗАВОДА АЛДАРИС

# Aldara ALUS

«Aldara alus» ir gaišais alus ar izteiktu iesala garšu, nelielu apiņu rūgtumu un patīkamu aromātu. To izgatavo no gaišā, pirmās šķiras iesala, 15% rīsu miltu, 1% karamelī-iesala un pirmās šķiras apiņiem. Pirmmīsas blīvums 14%, alkohols — 3,8%. Izturības laiks noguldītavā — 50 dienas. «Aldara alus» tehnoloģiju izstrādājusi alus darītava «Aldaris», un šī ir vienīgā darītava PSRS, kas šo šķirni ražo.

«Алдара Алус» — светлое пиво с выраженным солодовым вкусом, небольшим хмелевым ароматом и приятной горечью. Налитое в пивной бокал, оно дает густую пену.

Пиво «Алдара Алус» приготавливается из светлого солода I сорта с прибавлением 15% рисовой муки, 1% карамельного солода и хмеля I сорта.

Начальная плотность сусла — 14%, содержание алкоголя — 3,8%. Выдержка в лагерном подвале — 50 суток. Пиво «Алдара Алус» разливается в бутылки емкостью 0,5 л.

Технология пива «Алдара Алус» разработана на пивоваренном заводе «Алдари», являющимся единственным заводом в СССР, выпускающим этот сорт пива.

Пейте пиво «Алдара Алус»! Это лучший сорт светлого пива завода «Алдари»!



Dzeriet «Aldara» alu, tā ir labākā gaišā alus šķirne!





*Aldara*

**ALUS**

# Rīgas alus

«Rīgas alus» ir gaišā alus šķirne ar patīkamu apiņu aromātu un rūgtumu. Pirmmīsas blīvums 12%, alkohols — 3,4%.

Rīgas alu gatavo tikai no gaišā iesala un pirmās šķiras apiņiem. Izturības laiks noguldītavā pie zemas temperatūras ir 42 dienas. «Rīgas alu» ļoti iecienījuši patērētāji.







Rīgas alus

«Рижское пиво» — светлое, с приятным хмелевым ароматом и горечью.

Начальная плотность сусла — 12%, содержание алкоголя — 3,4%. «Рижское пиво» готовится только из светлого солода и хмеля I сорта. Выдерживается при низкой температуре 42 дня. Пиво разливается в бутылки. «Рижское пиво» пользуется большим спросом у населения.



«Žiguļu alus» ir gaišā alus šķirne ar patīkamu apiņu garšu un iesala aromātu. Pirmmisas blīvums — 11%, alkohols — 2,8%, gatavo no gaišā iesala un otrās šķirnes apiņiem. Alu pilda 0,5 l pudelēs, kā arī ozola mucās. «Žiguļu alu» iecienījuši arī aiz mūsu republikas robežām.

Пиво «Жигулевское» — светлое, с хмелевым вкусом и приятным ароматом солода. Начальная плотность сусла — 11,0%, содержание алкоголя — 2,8%. Жигулевское пиво разливается в бутылки емкостью 0,5 л, а также в дубовые бочки. Пиво «Жигулевское» транспортируется и за пределы нашей республики.









«Senču alus» ir gaišā alus šķirne ar izteiktu apiņu rūgtumu un aromātu. Pirmmisas blīvums — 11% alkohols — 2,9%. «Senču alus» gatavo no gaišā iesala un otrās šķiras apiņiem. Izturības laiks noguldītā 26 dienas.



Пиво «Сенчу» — светлое пиво с ясно выраженным хмелевым вкусом и ароматом. Начальная плотность — 11%, содержание алкоголя 2,9%. Пиво «Сенчу» вырабатывается из светлого солода и хмеля. Выдерживается в лагерьном подвале — 26 дней. Пиво «Сенчу» разливается в бутылки 0,5 л и в бочки.





«Maskavas alus» ir gaišā alus šķirne ar izteiktu apiņu rūgtumu un aromātu. Pirmmīssas blīvums — 13%, alkohols — 3,5%. Alu gatavo no gaišā iesala, 20% risu miltu piedevu un pirmās šķiras apiņiem. Izturības laiks pie zemas temperatūras noguldītavā 42 dienas.

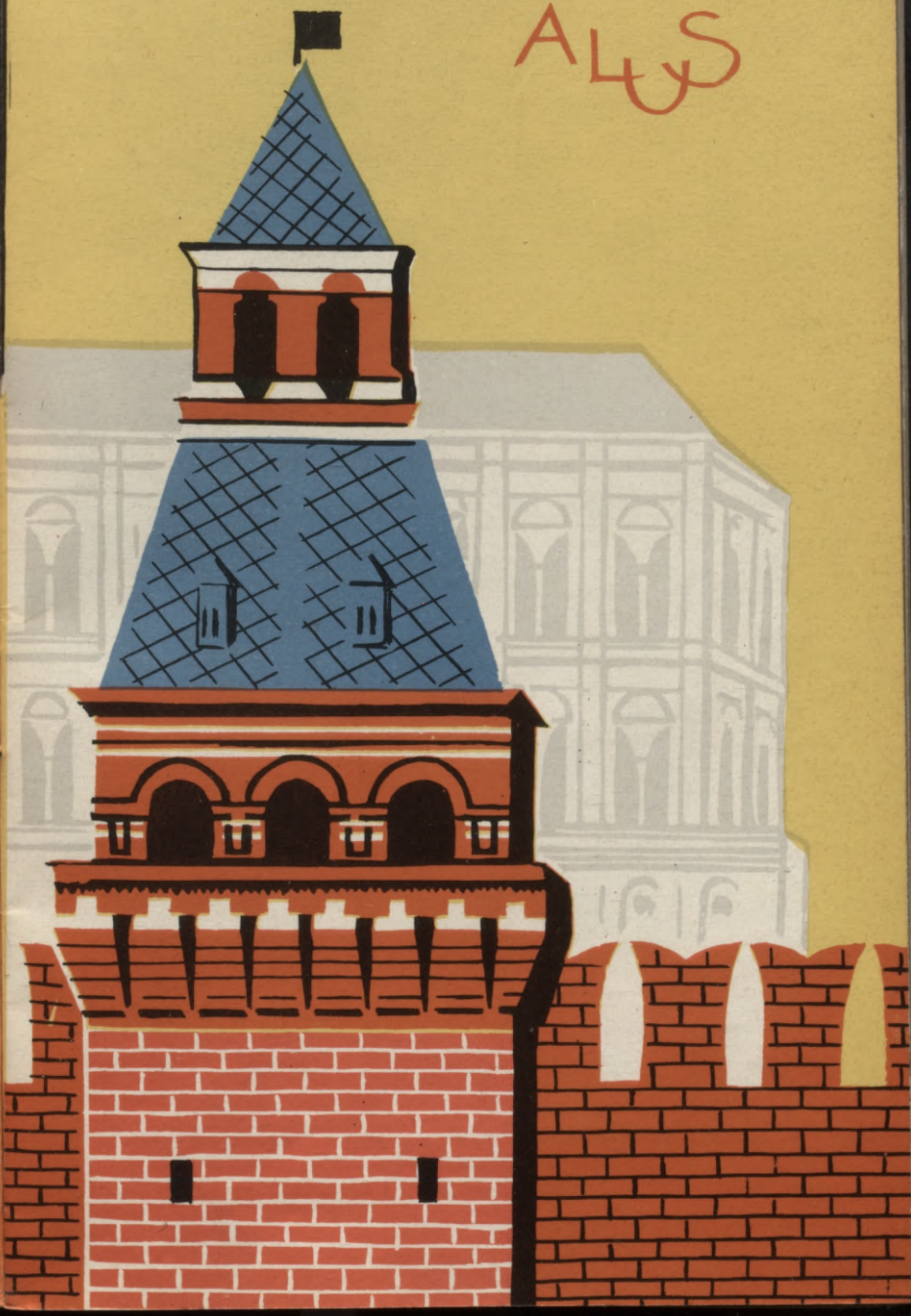
Пиво «Московское» — светлое, с сильным хмелевым вкусом и ароматом. Начальная плотность сусла — 13%, содержание алкоголя — 3,5%. «Московское» пиво приготавливается из светлого солода, с добавлением 20% рисовой муки и хмеля I сорта. Выдержка в лагерьном подвале при низкой температуре — 42 дня. Пиво пользуется большим спросом потребителей.

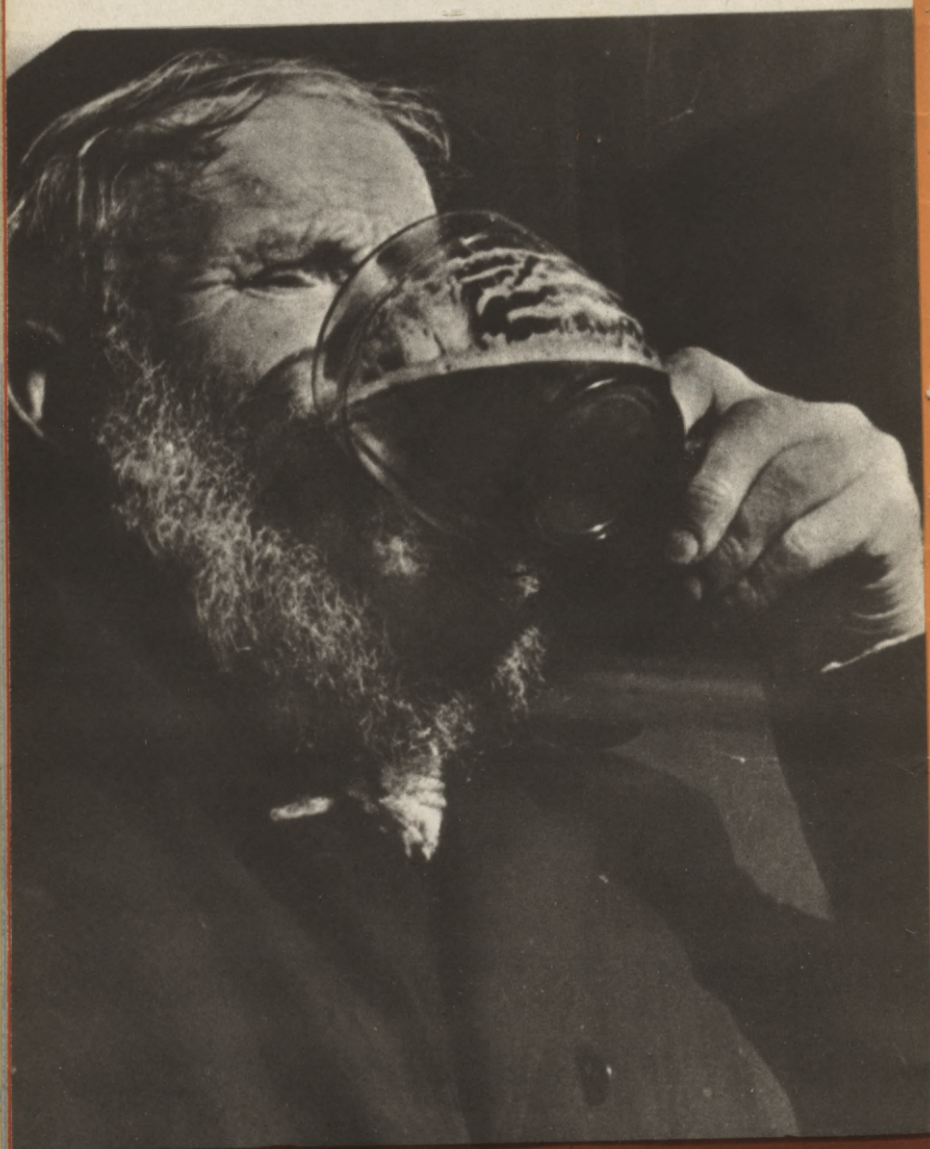




# MASKAVAS

ALYS





«Marta alus» ir tumšā alus šķirne, to izgatavo no gaišā iesala ar karamēļiesalu un iesala piedevu, pirmās šķiras apiņiem. Pirmmīsas blīvums — 14%, alkohols — 3,8%. Izturības laiks noguldītavā 30 dienas.





«Мартовское» пиво — темное с выраженным карамельным вкусом и солодовым ароматом, приготавливается из светлого солода с добавлением карамельного жженого солода. Начальная плотность сусла — 14,5%, содержание алкоголя — 3,8%. Выдержка лагерном подвале — 30 дней.



«Portera alus» ir tumšā alus šķirne ar izteiktu karameļiesala garšu un smaržu, kā arī patīkamu apiņu rūgtumu. Pirmmisas blīvums — 20%, alkohols — 5%. Izturība noguldītavā 70 dienas.

Пиво «Портер» — темное, имеет вкус карамельного и жженого солода, с хмелевой горечью. Начальная плотность сусла — 20%, содержание алкоголя — 5%. Выдержка в лагерьном подвале — 70 дней.





# Porteris



Baudiet alus darītavas «Aldaris» ražoto alu! Alus ne tikai remdē slāpes, bet arī rosina apetīti.

Пейте пиво «Алдара Алус»! Пиво хорошо утоляет жажду, возбуждает аппетит и создает хорошее настроение!







Vīns Lēdē Latv. PSR  
Vale's būs sīka

67-43.216

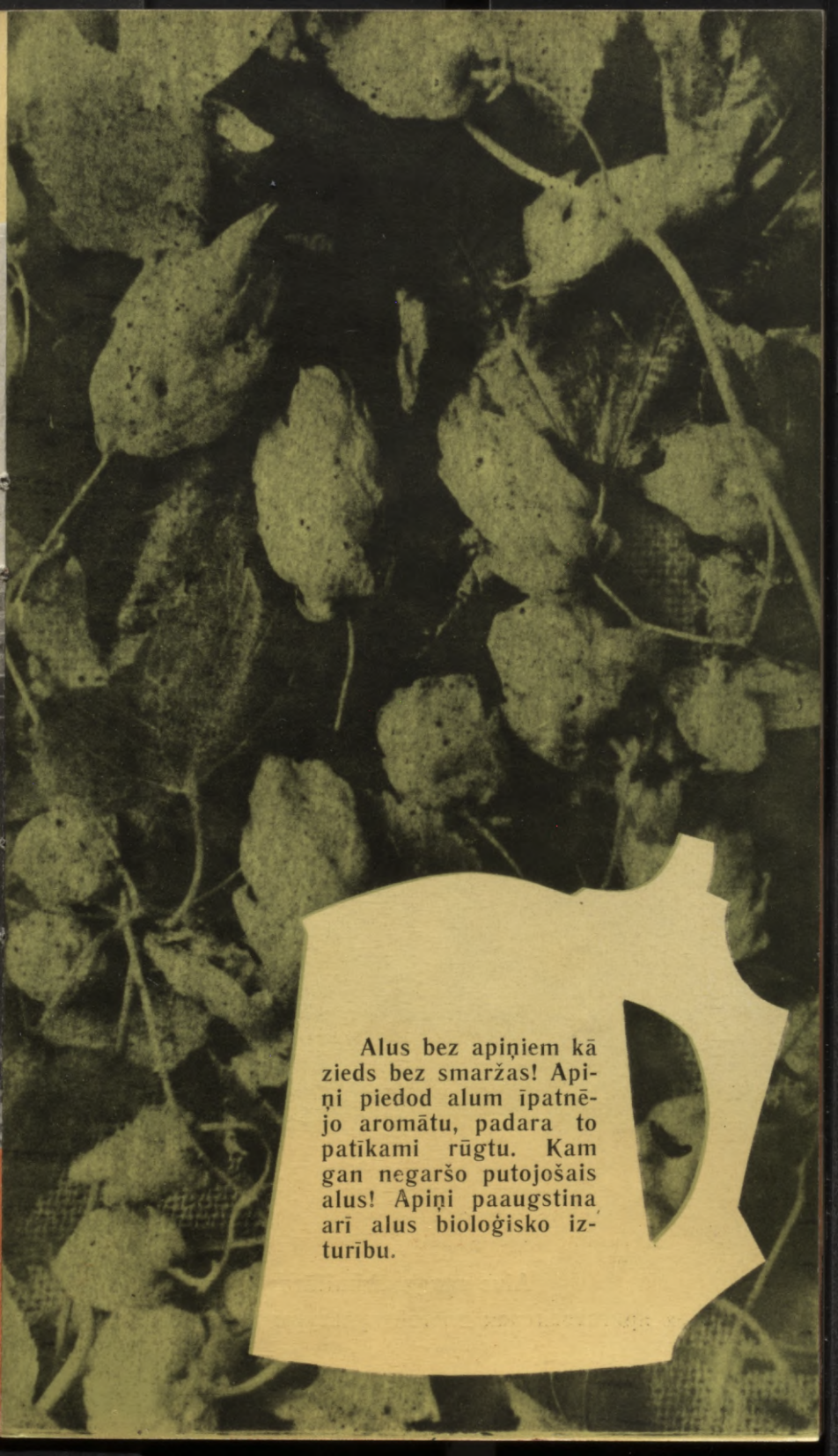
Alus darītava «Aldaris» 100 gadu pastāvēšanas jubilejas priekšvakarā.

Sarkans alus glāzītē,  
Sārta pati nesējina,  
Kā es visu nemilēšu—  
Es pats alus dzērājis.

Latviešu t. dz.





The background of the advertisement is a dense, textured pattern of hop leaves, which are dark green and have a slightly fuzzy appearance. In the lower right quadrant, there is a white silhouette of a beer mug with a handle. The text is printed on this white area.

Alus bez apiņiem kā  
zieds bez smaržas! Api-  
ņi piedod alum īpatnē-  
jo aromātu, padara to  
patikami rūgtu. Kam  
gan negaršo putojošais  
alus! Apiņi paaugstina  
arī alus bioloģisko iz-  
turību.



Alus rauga tīrkultūras cehs.  
Цех приготовления чистой культуры дрожжей.



# alus raugs

Alus raugs ir ļoti  
veselīgs, satur visu  
«B» vitamīnu grupu.





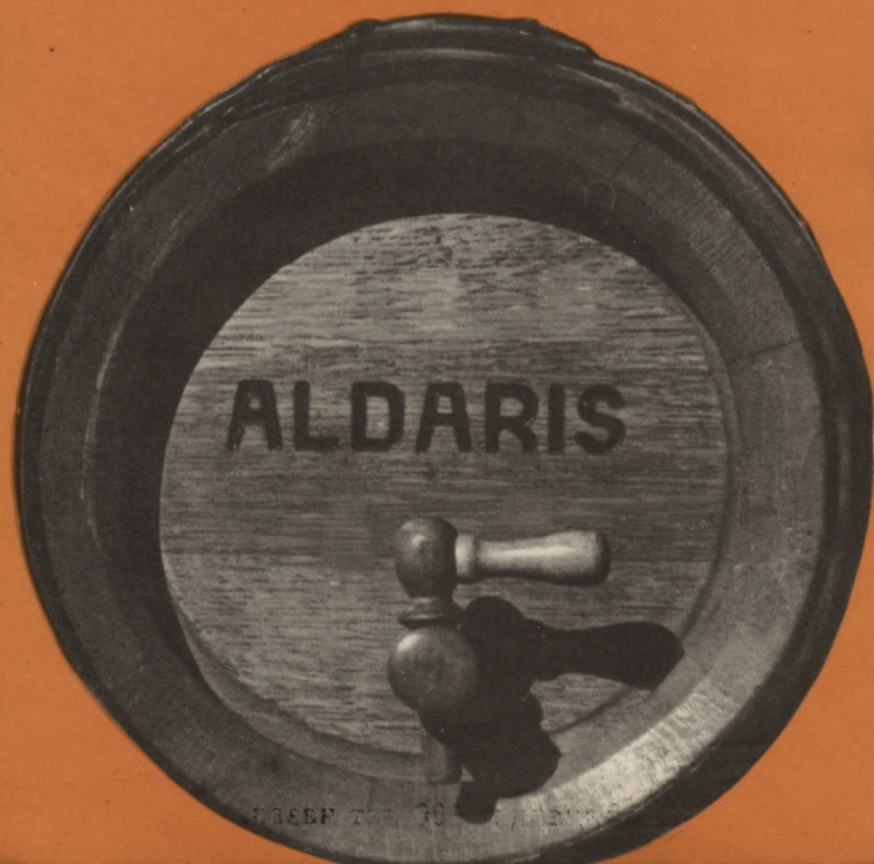
«Aldaris» pirms 100 gadiem.

«Алдарис» 100 лет назад.



A lutini, vecais brāl',  
Es tu par mani vecākais.  
Es piedzimu, Tev atrad'  
Es nomirsu, tu paliksi.

Latviešu t. dz.





Aiz bērzu zaļajām skavām paceļas korpuss, kur atrodas «Aldaris» administratīvā pārvalde.

За кудрявыми березками открывается вид на административный корпус управления завода «Алдарис».

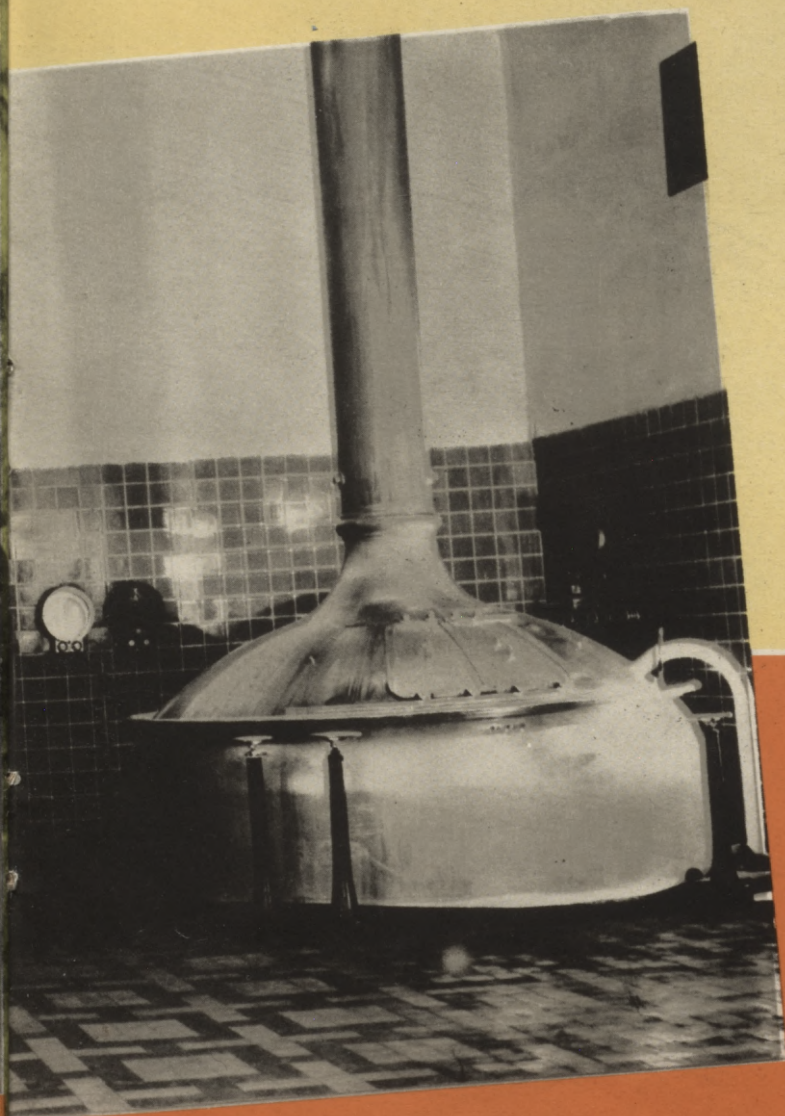
Varbūt Jums garšo alus mucās? Arī par to parūpējies «Aldaris».

Uz tirdzniecības organizāciju sevišķu pasūtījumu alu pilda arī mazlitrāžas mucās.



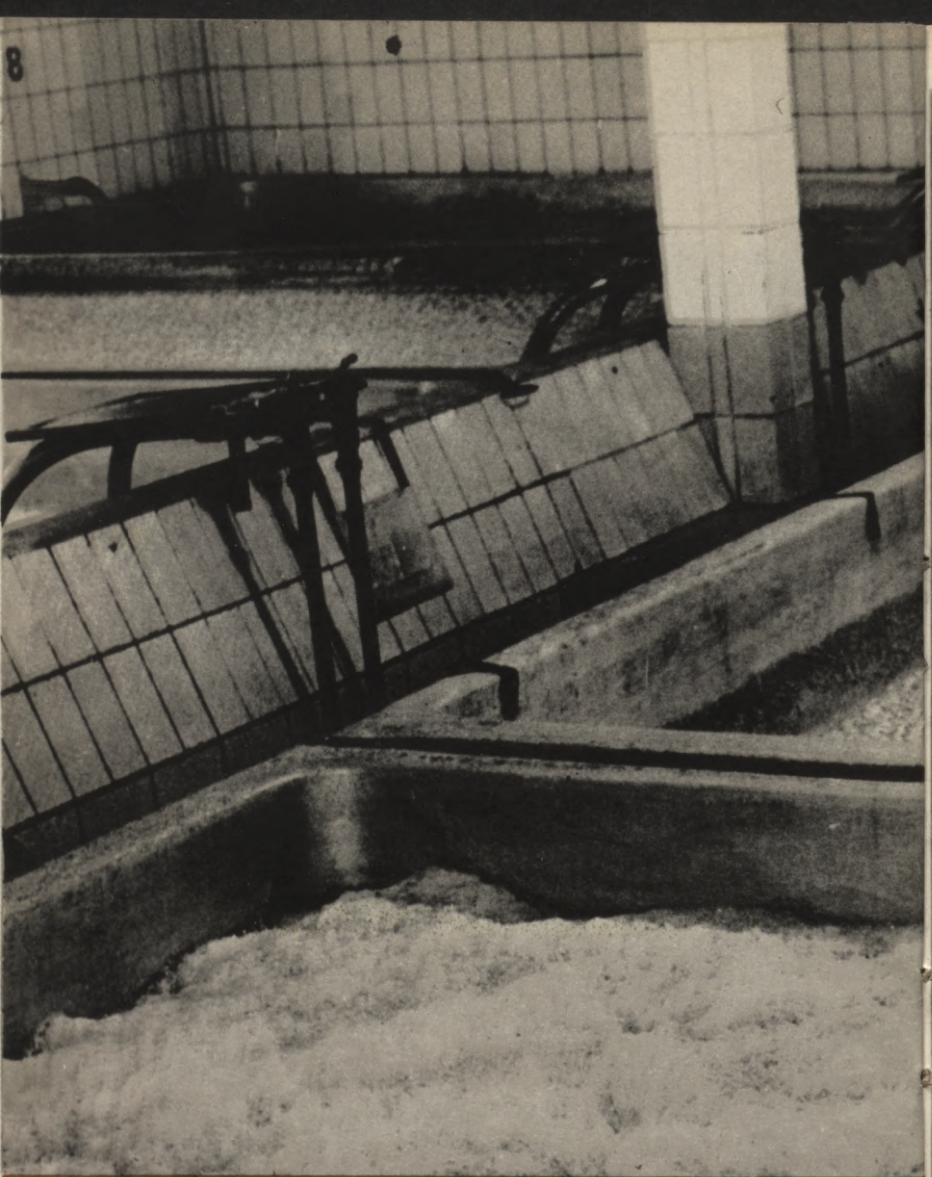


Vāritava.

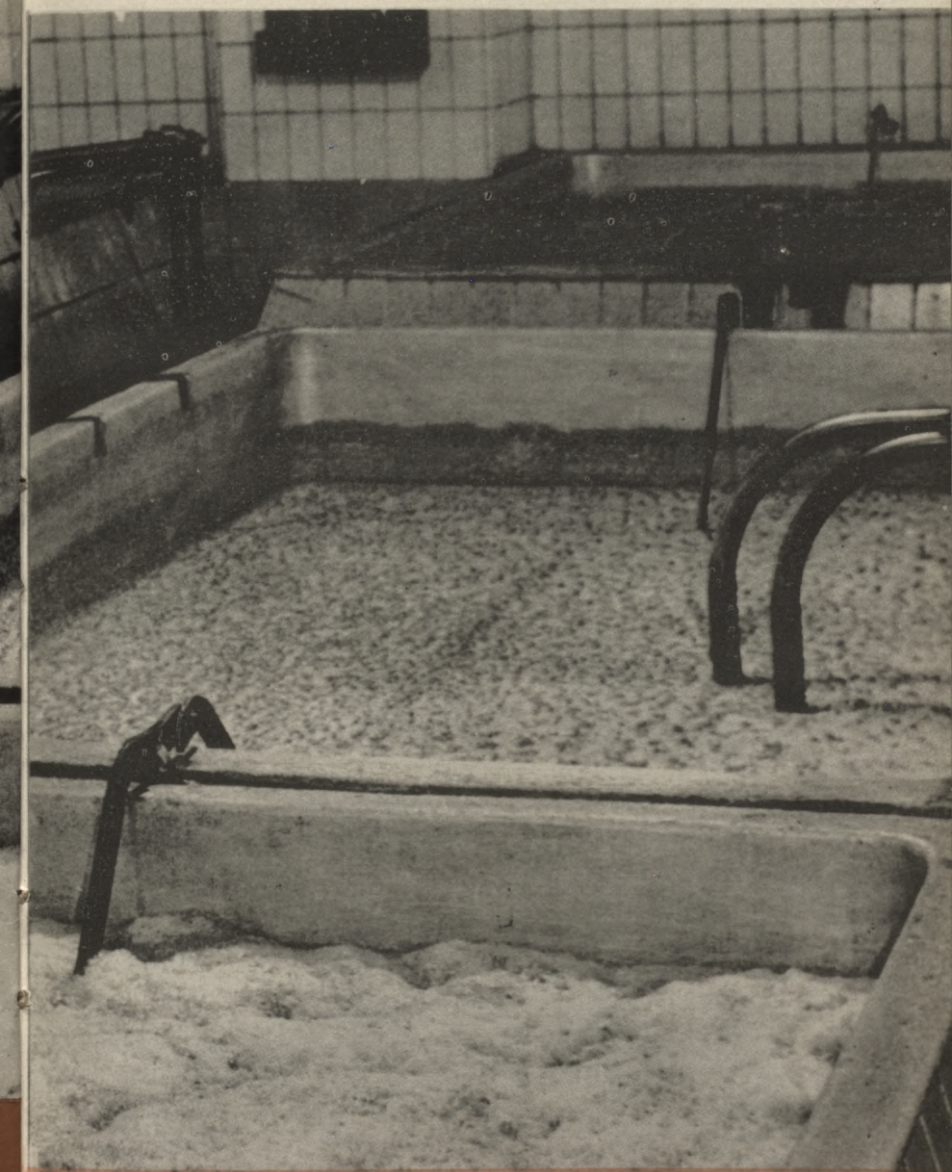


Варочный цех.





Raudzētava.



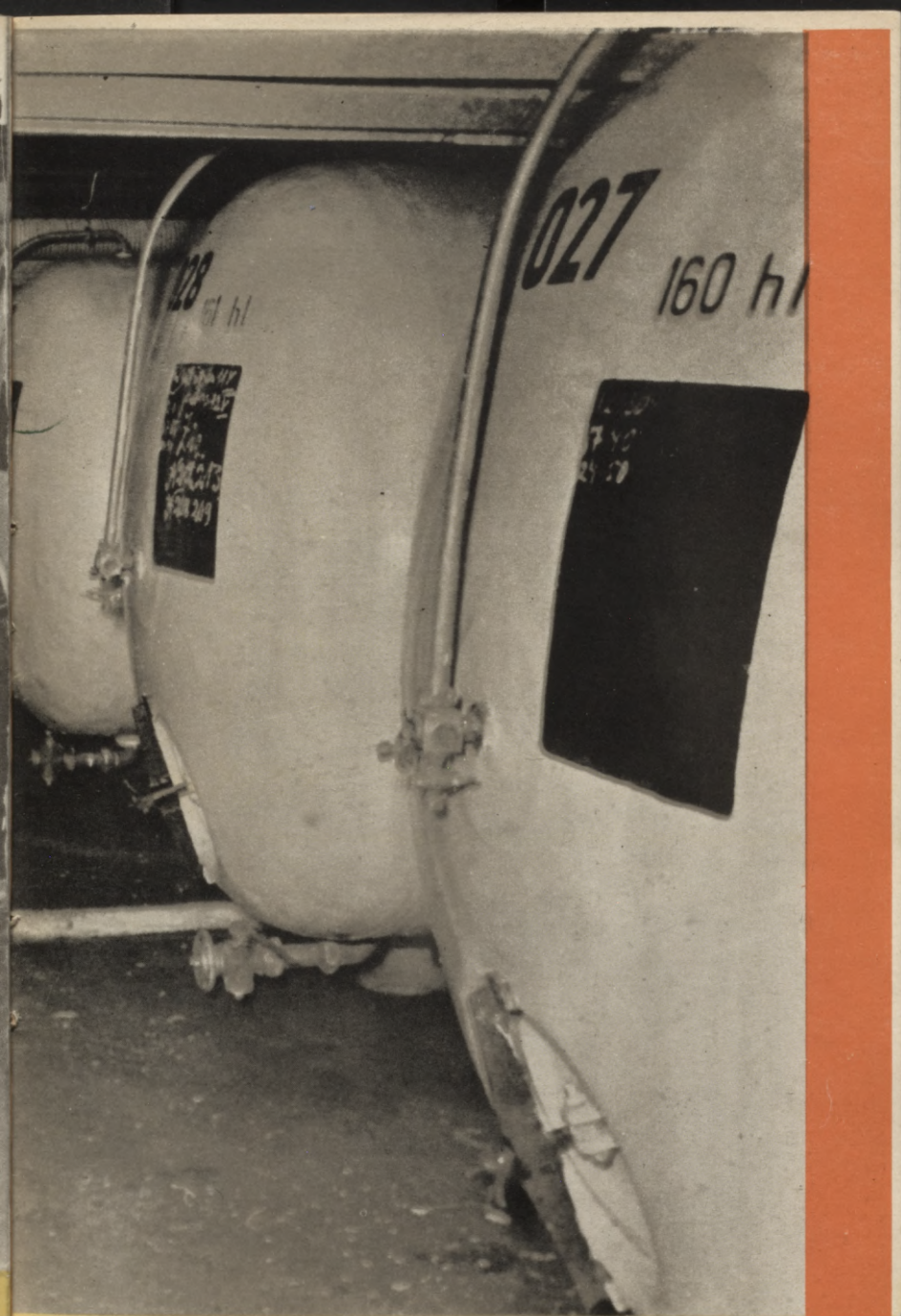
Бродильное отделение.





Alus noguldītava.

ALUS NOGULDĪTAVA, Rīga, 2



Цех выдержки пива.



# Rīgas IESALA DZĒRIENS

«Kāds aromāts, cik patīkama iesala garša!» — Tādu raksturojumu «Rīgas iesala dzērienam» devuši pircēji. Ražotāji savukārt zina pastāstīt, ka tas pagatavots no iesala ekstrakta, cukura, citronskābes un kuliera. Dzēriena blīvums — 11%, skābe — 2,5%.



Рижский солодовый напиток является безалкогольным, изготавливается из солодового экстракта с добавлением лимонной кислоты, сахарного сиропа и колера. Напиток очень полезен для здоровья, содержит витамин «В». Имеет солодовый вкус и аромат с выраженной приятной горечью. Плотность — 11,0%, кислотность — 2,5%.

Пейте солодовый напиток!







Jums garšo «Ābolu dzēriens»? Lūdzu. Bet varbūt priekšroku dodat «Brūkleņu», «Melleņu», «Cidoniju» vai parastā un augstākā labuma «Dzērveņu dzērienam»? Arī to Jums laipni piedāvā «Aldaris».

Bez tam no ābolu un ogu sulām tas ražo arī «Veldzi», «Vasaru» un «Ziemeļu dzērienu».

Ne mazāk atspirdzinoši un aromātiski ir no uzlējumiem gatavotie «Mandarīnu», «Sitro», «Apelsīnu» un «Citronu» dzērieni.

На пивзаводе «Алдарис» выпускаются безалкогольные напитки из натуральных соков:

1) «Клюквенный», высшего и обыкновенного качества, «Яблочный», «Северный», «Брусничный», «Лето», «Велдзе» и «Айва».

2) Из композиций и цитровых настоек — «Лимонад», «Мандариновый», «Ситро», «Апельсиновый» и «Лимонный».



**mandarinu**  
 МАНДАРИНОВЫЙ НАПИТОК 9%  
 Džeriens

**Apelsīnu**  
 DŽĒRIENS 9%  
 DZĒRIENS 9%

**Būklenu**  
 DŽĒRIENS 9%  
 DZĒRIENS 9%





# Limonāde

Kaut arī līdzās uzrakstam «Limonāde» ne katreiz bērns pratīs saskatīt «Aldara» marku, taču pēc pirmā malka teiks: «Man gribas vēl!» Un tam ir pamats, jo garšīgais dzēriens pagatavots no kompozīcijas «Limonāde», citronskābes un cukura sīrupa. Blīvums — 11%, skābe — 2,0%.







Kad «Dzintarjūras» krastā tveicīgā vasara liks sajūst slāpes, tad atcerieties, ka ir vēl otra «Vasara» — vēsa un atspirdzinoša, garšīga un veselīga, jo pagatavota no ābolu sulas. Dzēriena blīvums — 7,3%, skābe — 2,0%.

Летом, в солнечный день, на берегу «Янтарного моря» Вам очень пригодится напиток «Лето», приготовленный из яблочного сока. Он содержит сахара 7,3%, кислотности — 2,0%.

Пейте напиток «Лето»! Он повышает тонус и улучшает самочувствие!







Ja vēlaties jebkurā laikā izjust  
brīnišķīgo rudens ābolu aromātu,  
tad dzeriet «Ābolu dzērienu». Tas  
izgatavots no ābolu sulas un cu-  
kura sīrupa. Blīvums — 11%,  
skābe — 2%.

Яблочный напиток готовится  
из натурального яблочного сока.  
Содержание сахара — 11%,  
кислотности — 2%. Он утоляет  
жажду и повышает бодрость.



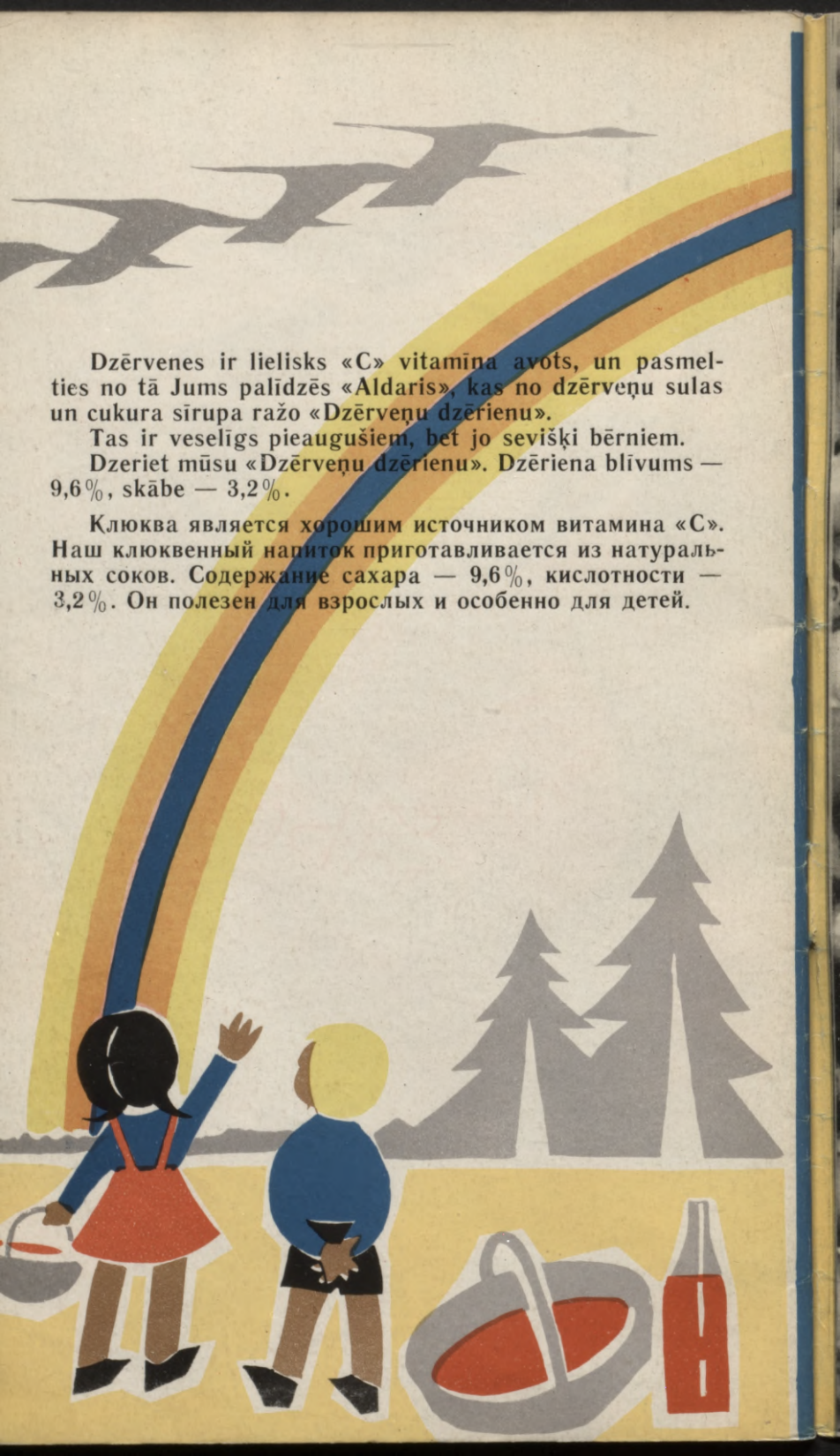


БЕЛОРУССКАЯ  
НАПІТКОВАЯ КОМПАЊЫЯ



АБОТАДЗІЕНС'КА



A colorful illustration featuring a large rainbow arching across the sky. Three birds are shown in flight against a light background. In the foreground, two children, a girl with black pigtails in a blue shirt and red dress, and a boy with a yellow hood in a blue shirt and black shorts, are looking up at the rainbow. To their right, there are stylized evergreen trees and a basket filled with red berries next to a glass bottle containing a red liquid.

Dzērvenes ir lielisks «C» vitamīna avots, un pasmelties no tā Jums palīdzēs «Aldaris», kas no dzērveņu sulas un cukura sīrupa ražo «Dzērveņu dzērienu».

Tas ir veselīgs pieaugušiem, bet jo sevišķi bērniem.

Dzeriet mūsu «Dzērveņu dzērienu». Dzēriena blīvums — 9,6%, skābe — 3,2%.

Клюква является хорошим источником витамина «С». Наш клюквенный напиток приготавливается из натуральных соков. Содержание сахара — 9,6%, кислотности — 3,2%. Он полезен для взрослых и особенно для детей.

DZĒRVENU  
DZERIENS<sup>A/L</sup>



Dzērvenu  
dzēriens





Илустрētais katalogs iepazīstināja Jūs ar daudzajiem brīnišķīgajiem dzērieniem, ko ražo sirmais, bet vienmēr možais «Aldaris».

Tā ražojumi ir ne tikai barojoši un aromātiski, bet iepriecinā arī ar labo garšu, sagādā patīkamu atspirdzinājumu, baudu un ceļ labsajūtu.

Иллюстрированный каталог познакомил Вас с широким выбором вкусных напитков нашего юбилеяра — пивзавода «Алдарис».

Его напитки не только питательны и ароматны, но имеют высокие вкусовые качества. Они повышают бодрость и создают хорошее настроение для красивого труда и здорового отдыха!

Наши напитки — постоянные спутники тех, кто трудится и тех, кто отдыхает у нашего «Янтарного моря», на поляне, у стены изумрудного леса.

Пейте чудесные элексиры-напитки, приготовленные умельцами завода «Алдарис»!



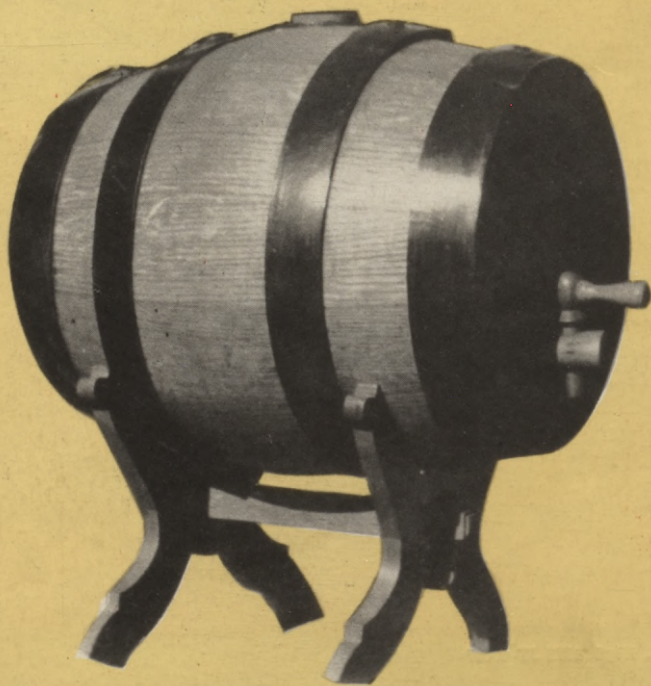
LATVIJAS NACIONĀLĀ BIBLIOTĒKA



0309074665

Пусть на Вашем столе, в кругу друзей,  
на разосланном ковре всегда стоят «Ков-  
ши, серебряные чаши с кипящим пи-  
вом...»

(А. Пушкин)





020  
МИНИСТЕРСТВО ПИЩЕВОЙ ПРОМЫШЛЕННОСТИ  
ЛАТВИЙСКОЙ ССР



6. тип., Rīgā, 1928 JT 07017