

A-L
1585

ВЪ ПЕРВОМЪ ПУТИ, ВЪ ПЕРВОМЪ МАГАЗИНѢ ВЪ РИГѢ

ПОСЛѢДНЯЯ УРОЧНАЯ УЛИЦА No 1. I. ЭТАЖЬ.

БАЛТИЙСКІЙ АЛЬБОМЪ



Maritimes Album

Bertini.

RIGA

Richard Chomse, Riga
Zu haben bei
J. J. Ossipow, Riga



Goeschel's Gerstenkorn-Handtücher und -Badelaken werden Jedem unent-
behrlich nach kurzem Gebrauch. Nur echt mit d. blauen Schutzmarke

Leicht! Schnell! Stark! Elegant!

Adler Fahrräder
von
HEINRICH KLEYER,
Adler-Fahrradwerke
Frankfurt a/Main.

Generalvertreter
LANGENSIEPEN & Co., RIGA.

Prämiirt mit nur höchsten Auszeichnungen
in **Chicago, Hannover, Mailand u. London.**

Cataloge gratis. — Tüchtige Agenten gesucht!

„Adler“ nahm bis jetzt über 4500 Preise!

Riemen, Dampfkessel, Dampfmaschinen, Werkzeuge,
Armaturen, Pumpen, Feuerspritzen, Gartenspritzen, Schläuche, Petroleummotore, Packungen,
Werkzeug - Maschinen, Holzbearbeitungs - Maschinen, Klemmereimaschinen, Schmirgelwaaren,
Elektrische Beleuchtung, Tropfoel-Reiniger, Schmelztiegel, Waagen,

Telephon Nr. 544.
Telegramm-Adresse: „Langensiepen“.

LANGENSIEPEN & Co.,
RIGA,
grosse Königsstrasse № 32.

Grosses Lager u. Ausstellung
eigener Erzeugnisse der Stammhäuser
Schäffer & Budenberg & Co., St. Petersburg.
Rich. Langensiepen
Lager u. Lieferung
sämmtl. technischer Maschinen,
Apparate und Geräte.
Vertretungen
nur feinsten Häuser.

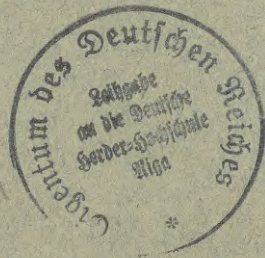
Типо-литорафия Б. Серенсена, Рига, большая Песочная улица № 4.

I 585 3087
I

Baltisches Album.

Herausgegeben von

F. Bertini.



Erster Band.

Sämmtliche photographische Ansichten von Riga sind von der Firma **Hebensperger & Co.** aufgenommen worden.

—••••—
Riga, 1895.

Beim Durchblättern des vorliegenden „**Baltischen Albums**“ fesselt unseren Blick zunächst eine stattliche Reihe von Bildern aus der einstigen Hansastadt Riga. Das erste Bild bietet uns eine Totalansicht derselben von der Dünaseite, von der jene deutschen Kaufleute erschienen, mit deren Hülfe Bischof Albert 1201 die Stadt Riga gründete. Von der entgegengesetzten Seite präsentirt sich uns die Stadt auf dem zweiten Bilde, welches vom prächtigen Alexander - Boulevard aus einen Blick in die Hauptverkehrsader der inneren Stadt — die Kalk-Strasse — gestattet. Das 3. Bild zeigt uns das nach L. Bohnstedts Plänen 1860—63 aufgeführte Stadttheater, das am 14. Juni 1882 fast gänzlich ein Raub der Flammen wurde. Die 1887 vollendeten Wiederherstellungsarbeiten haben die edlen Formen des ursprünglichen Baues erhalten, das Innere reicher ausgeschmückt und mit allen neueren Errungenschaften in Hinsicht auf Feuersicherheit, sowie mit elektrischer Beleuchtung ausgestattet. Der Porticus wird von 6 jonischen Säulen getragen. Im Giebel ist in einer Allegorie die Macht der Poesie dargestellt, unter demselben lesen wir die Inschrift: „Die Stadt den darstellenden Künsten“. Der Giebel ist mit einer Jünglingsgestalt gekrönt, die den Genius der Kunst versinnbildlicht. Vor dem Theater befindet sich inmitten zierlicher Blumenstücke ein Bassin mit einem Springbrunnen, dessen Wasser von einer vom Bildhauer Volz modellirten weiblichen Figur in übernatürlicher Grösse in einer Muschel aufgefangen wird. Zu Füßen der Wassernixe sind vier Genien mit Delphinen spielend angebracht. Das nächste Bild führt uns den Dwinsker Bahnhof oder gegenwärtig richtiger Bahnhof der Riga-Oreler Eisenbahn vor. Vor demselben befindet sich die 1890 zur Erinnerung an die glückliche Errettung der Kaiserlichen Familie aus dem Eisenbahnunglück von Borki am 17. October 1888 in modern byzantinischem Styl errichtete Motiv-Capelle. Eines der diesem Bahnhof nächstbelegenen Hôtels ist das Hôtel de Commerce, welches sich gegenüber dem neuen Polizeigebäude befindet. Auf Bild 5 erblicken wir das im Jahre 1862 nach Plänen des Professor Hilbig in romanischem Styl erbaute Polytechnikum. Ueber dem Portale befinden sich die Wappen der 3 Provinzen und des Polytechnikums. In der Mitte des Mittelbaues sind

mit symbolischen Zeichen die 9 im Polytechnikum vertretenen Disciplinen zum Ausdruck gebracht. In der Mitte der Dachbarriere präsentirt sich das Wappen von Riga. Diese durch städtische Mittel und mit namhaften Beiträgen seitens der Kaufmannschaft gegründete Hochschule zählt zu den bestbesuchten Anstalten ihrer Art und umfasst ausser den technischen Disciplinen auch eine landwirthschaftliche Abtheilung mit Versuchsstation, sowie eine höhere Handelsschule. Auf dem 6. Bilde sehen wir das Haus an der Schaalstrasse, in welchem sich das im Jahre 1841 gegründete Magazin für Keramik und Wirthschaftseinrichtungen in grossem Styl der Handlung J. Jaksch & Co. befindet. Dasselbe ist bemerkenswerth durch die eigenartige Ausstattung seiner Frontseite, die in allegorischer, aus etwa einer Million kleiner farbiger Mosaiksteine zusammengesetzter Darstellung die verschiedenen Branchen des ausgedehnten Geschäfts andeutet. Hervorzuhebende Theile der Wanddekoration bilden die Darstellungen der Porzellanmalerei und der Glas- und Thonfabrikation, ein altes Hauswappen aus einem früheren Jahrhundert, das Wappen der Familie Jaksch und eine friesartige Inschrift. Das nächste Bild führt uns zu dem in der Zeit von 1750—1765 an derselben Stelle, wo bereits das alte, im 14. Jahrhundert errichtete stand, erbauten Rathhause, in dem früher die Behörden des 1889 aufgelösten, schon vor 1226 nachweisbaren Rathes der Stadt Riga ihre Amtsräume hatten. Seit 1889 beherbergt dasselbe das Stadtwaisengericht, die städtische Disconto-Bank und die Stadtbibliothek. Den Giebel schmückt das Wappen der Stadt, über demselben steht die Justitia. Den Balkon, von dem im Jahre 1877 zum letzten Mal die Bursprake (Bürgersatzung) verlesen wurde, tragen toskanische Säulen. Dem Rathhause gegenüber liegt das älteste Profangebäude Rigas, das durch seine reichverzierte Front und den eisengeschmückten Giebel auffallende Haus der Compagnie der „Schwarzen Häupter“. Dasselbe ist aller Wahrscheinlichkeit nach in den Jahren 1330 bis 1334 von der Stadt als Versammlungshaus für die beiden Gilden erbaut worden, als der Ordensmeister Eberhard von Munheim nach Eroberung der Stadt ihre Stuben für den Orden eingenommen hatte. Vom Ausgange des 15. Jahrhunderts ab wurde es der Compagnie der

Schwarzen Häupter und Mitgliedern der grossen Gilde erst miethweise und späterhin der ersteren Körperschaft ganz überlassen. Aus der ältesten Zeit des Hauses stammen die beiden gothischen Giebel der Front und der Rückseite, von welchen namentlich der vordere durch seine mit profilirten Formsteinen eingefassten grossen Blendnischen sich auszeichnet. Das gegenwärtige Äussere des interessanten Baues ist der im Jahre 1889 in umfänglichem Masse durchgeführten Erneuerung zu danken, welche entstellenden Verputz und Übermalung entfernt und die ursprünglichen Linien und Farben des Umbaues vom Jahre 1620 wieder hergestellt hat. Von hier gelangen wir durch die Kaufstrasse mit ihren vielen eleganten Verkaufsläden und die Scheunenstrasse links einbiegend zur Börse, einer Zierde der Stadt, die nach den Plänen des Akademikers H. von Bosse und des Architekten Hess von 1852—1855 in prunkvollem Renaissancestyl erbaut worden. Im Erdgeschoss befindet sich der grosse Börsensaal, wo von $\frac{1}{2}$ 11 bis 12 Uhr Mittags sich die Börsen-Kaufmannschaft versammelt. Das nächste Bild führt uns das Schloss vor, einen mächtigen von zwei Thürmen (dem Blei- und dem heiligen Geist-Thurm) flankirten Bau, der in seinen Grundlagen noch aus den Zeiten des vorerwähnten Ordensmeisters Eberhard von Munheim (1330) stammt, der hier für den von den Bürgern zerstörten „Jürgenshof“ ein neues Haus auführen liess. Von den Bürgern 1484 abermals zerstört, wurde es unter Walther von Plettenberg grösser und fester wieder aufgebaut und 1515 vollendet. An den Meister erinnert noch sein Standbild über dem Thore zum zweiten Hof mit einer Gedenktafel. Im Osten an der Frontseite fanden 1682 umfangreiche Ausbauten statt. Wesentliche Umbauten erfuhr das Schloss 1783, gelegentlich der Einführung der Stadthalterchafts-Verfassung, auch ist dasselbe in unserem Jahrhundert von 1843—44 eingreifenden baulichen Veränderungen unterzogen worden. Aus allen Bauperioden lassen sich Reste nachweisen. In der Nähe des Schlosses liegt das Ritterhaus, welches im Jahre 1752 von der Krone der livländischen Ritterschaft zu ihren Versammlungen überlassen und innerhalb der Jahre 1864—66 nach den Plänen des Architekten K. Pflug im Style

des Palazzo Pitti in Florenz umgebaut wurde. Ausser dem Reichswappen schmücken die Langseite des Gebäudes die Wappen des Deutschen Ordens und der Schwerbrüder, des Rigaschen Erzstiftes, der Dörptschen Stiftsritterschaft, der livländischen Kreise und das Wappen der heutigen livländischen Ritterschaft, ein silbener schreitender Greif in rothem Felde. In dem einspringenden Winkel neben dem Haupteingang steht in einer Nische das Colossabild des Ordensmeisters Walther von Plettenberg, angethan mit dem Ordenskleide und die Hände auf Schwert und Schild gestützt. Von hier gelangen wir durch die grosse Jacobsstrasse zum ältesten Park Rigas, dem Kaiserlichen Garten, dessen Perle die am Haupteingange sich über dem Eintretenden domartig wölbende Lindenallee ist. Die Risse zu der 1711 erfolgten Anlage desselben rühren von der eigenen Hand Peter des Grossen her, der auch im Jahre 1721 eine nicht weit vom kleinen Pavillon befindliche Ulme gepflanzt hat. Der Unternehmungsgeist des derzeitigen Pächters dieses Gartens, des Herrn Julius Riesberg, der sowohl im Sommer wie im Winter für die Unterhaltung des Publikums zu sorgen weiss, hat zur gedeihlichen Entwicklung des Etablissements sein redlich Theil beigetragen. Eine andere schöne Gartenanlage Rigas ist der Wöhrmannsche Park, welcher die ganze Fläche zwischen der Paulucci-, Suworow-, Elisabeth- und Dorpater Strasse einnimmt und mit seinem herrlichen Baumbestande und den reichen Blumen- und Zierpflanzen-Anlagen einen Volksgarten inmitten der Stadt bildet, um den Riga von vielen anderen Orten beneidet werden darf. Derselbe ist 1816 von derweil. Frau Aeltester Wöhrmann, geb. Ebel, gegründet worden, deren Gedächtniss ein vor der 1834 gegründeten Mineralwasseranstalt im Jahre 1829 errichteter Obelisk aus Granit ehrt. Auf dem Platze vor dem Eingange zur Restauration umstehen die prächtigen Rosenbeete, in deren Mitte eine geschmackvolle Sonnenuhr angebracht ist, einige weibliche Statuen aus Bronze und 3 bronzene Mischkrüge antiker Form, die ein Geschenk Georg Andreas Kleberg's aus dem Jahre 1866 sind. Gegenwärtige Pächterin des Wöhrmannschen Parks ist die Firma Gust. Kuntzendorf, welche es sich angelegen sein lässt, im Sommer durch Militair-Concerte und im Winter durch Symphonie-Concerte eines hervorragenden Orchesters für die Unterhaltung des Publikums Sorge zu tragen. In der Nähe des Wöhrmannschen Parks befindet sich das photographische Atelier von Hebensperger & Co., dessen elegante Schaufenster von der Leistungsfähigkeit dieses künstlerischen Unter-

nehmens glänzendes Zeugniß ablegen. Die innere Stadt wird mit der Mitauer Vorstadt auf dem linken Dünaufer verbunden durch die stattliche, auf 8 graniternen Pfeilern ruhende, von 1871 bis 1872 unter Leitung des Professor Bessard, der hier auch seinen Tod fand, erbaute, 2500 Fuss lange Eisenbahnbrücke. Endlich werden uns noch an den Grenzmarken der Stadt in sieben Bildern eine Reihe von hervorragenden Etablissements unserer Gross-Industrie vorgeführt und zwar: Die Brauerei „Waldschlösschen“ des Dr. A. v. Büngner auf Mühlgraben, die Rigaer Cementfabrik und Oelmühle C. Chr. Schmidt, die im Jahre 1845 gegründete Branntweinbrennerei, Hefefabrik, Rectification und Destillatur von A. Wolfeschmidt, die auf Charlottenthal belegene Bier- und Porter-Brauerei und Malzfabrik von C. Stritzky, die Actien-Gesellschaft der Russisch-Französischen Gummi-, Guttapercha- und Telegraphen-Werke „Prowodnik“ und die Zündhütchen und Patronenfabrik, vorm. Sellier & Bellot. Nach einer kaum einstündigen Fahrt auf der Tuckumer Eisenbahn gelangen wir in das Seebad Majorenhof, an dessen Grenze die mit 50 Badecabinen ausgestattete Wasserheil- und Badeanstalt Marienbad liegt, eine Schöpfung des verdienten Hydropathen Dr. Nordström aus dem Jahre 1870, die sich auch unter ihrem gegenwärtigen Leiter Dr. Kitta-Kittel ihren wohlverworbenen Ruf zu erhalten gewusst hat. Für die Unterhaltung des Badepublicums sorgt auf's beste das im gleichen Jahr gegründete „Hôtel Horn“ mit seinem Concertgarten, in welchem während des Sommers erlesene Symphonie-Concerte geboten werden und welchem sich unter dem gegenwärtigen Leiter des Etablissements, Herrn Chr. Watze, die Gunst des Publikums in noch erhöhtem Maasse zugewandt hat.

Aus unserer im anmuthigen Embachthal eingebetteten baltischen Universitätsstadt Jurjew, die im 11. Jahrhundert von Jaroslaw I. gegründet wurde und gegenwärtig 41000 Einwohner zählt, wird uns ein Bild der 1802 gegründeten Universität geboten, welche aus 5 Facultäten besteht; die folgenden Bilder zeigen uns in der Nähe des Dombergs das Rathhaus mit dem Rathhausplatz und die Brauerei, „Tivoli“, eines der grössten Etablissements dieses Genres in Livland. Eine Ansicht der wahrscheinlich 1334 vom Ordensmeister Eberhard von Munheim gegründeten Kreisstadt Walk mit ca. 5000 Einwohnern bietet uns das nächste Bild. Oberwärts der Stadt bis zur 3 1/2 Werst entfernten Obermühle liegen die schön bewaldeten Ufer der Peddel, welche von den Bewohnern der Stadt häufig zu Ausflügen

aufgesucht werden. Da Walk die Grenze des lettischen und estnischen Districts bildet, hört man hier beide Sprachen neben einander. Das folgende Bild endlich zeigt uns die Ansicht der 1219 vom dänischen König Waldemar II. gegründeten und auf dem rechten hohen Ufer der livländischen Aa malerisch belegenen Stadt Wolmar mit ca. 3550 Einwohnern.

Aus dem benachbarten Gouvernement Kurland werden uns hier im Bilde die Städte Mitau und Libau vorgeführt, und zwar aus unserer im Jahre 1265 vom Ordensmeister Carl von Mandern erbauten und 1335 von Eberhard v. Munheim neu befestigten Nachbarstadt Mitau zwei Schenswürdigkeiten: das grossartige Schloss, in dessen Schlossgarten zwei angeblich vom König Ludwig XVIII und seiner Nichte, der Herzogin von Angoulême gepflanzte Pappeln stehen und der Gewerbeverein, in welchem das gesellige Leben des gebildeten Mittelstandes sich abspielt. Aus der See- und Hafenstadt Libau, welche erst 1625 durch Herzog Friedrich Stadtrechte erhielt und gegenwärtig ca. 40000 Einwohner zählt, werden wir mit dem eleganten Kurhause bekannt gemacht.

Das Gouvernement Estland ist in unserem Album durch fünf Ansichten vertreten. Aus der 1219 vom König Waldemar II. von Dänemark gegründeten Gouvernements-, See- und Hafenstadt Reval sehen wir Ansichten des Doms, des Marktes, des reizenden Catharinenthal und der Masehinenfabrik von Wiegand. Bei Wesenberg liegt die Portland-Cementfabrik zu Kunda, die der Cementfabrik bei Poderaa würdig an die Seite tritt und zur Erleichterung des Transports ihrer Erzeugnisse sogar über einen eigenen Hafen verfügt. Nach einem Besuch unserer nordischen Residenz St. Petersburg, dessen Grand Hôtel sich unseren Blicken darbietet, schliessen wir das baltische Album mit einem Blick auf den malerischen Imatra-Wasserfall in Finnland, der etwa 65 Werst nördlich von Wiborg, an der Linie Wiborg-Imatra der Finnischen Eisenbahn vom Wuoksen, 6 Werst nach seinem Ausfluss aus dem Saima-see, gebildet wird. Der am oberen Theile 1330 Fuss breite Strom verengt sich auf 150 Fuss und stürzt sich mit furchtbarem Toben in einer engen Rinne durch Granitfelsen, auf 1066 Fuss um 66 Fuss fallend. Der Imatra-Fall bildet das Ziel zahlreicher nicht nur russischer Touristen, sondern selbst Weltreisender beider Hemisphären.

Die in dem vorliegenden „Baltischen Album“ nicht vertretenen Städte der Ostseeprovinzen werden in dem zweiten Bande desselben Berücksichtigung finden



Дозволено цензурою. — Рига, 23-го Октября 1895 года.

Gedruckt in der Typo-Lithographie B. Sörensen, Riga, gr. Sandstrasse № 4.

Richard Chomse,

Leinen-, Manufactur- u. Garn-Lager,

en gros & en détail,

gr. Pferdestr. № 25. RIGA, Telephon № 205.



Рига.

Riga.

Chorensberger Baumwollen-Manufactur

Richard Chomse,

Alte Mitauer Str. 52, Garn-Spinnerei u. Watten-Fabrikation Telephon № 220.

Niederlage: Pferdestr. № 25.

Leinen zu Leib- und Bettwäsche.
Tischgedecke und Servietten.
Kaffetücher und Dessertservietten,
weiss und couleurt.
Handtücher und Wischtücher.
Taschentücher in Leinen, Seide
und Baumwolle.
Frottir-Handtücher, -Laken, -Hand-
schuhe etc.
**Goeschel's Gerstenkorn-Frottir-
Handtücher u. -Laken.**
Herren-Hemden, -Kragen und -Man-
schetten.
Cravatten, Slipse und Cachenez.
Weisswaren jeder Art.
Tricotagen und Strumpfwaren.
**Prof. Dr. Jaeger's Normalwäsche
u. Bettdecken.**
**Dr. Lahmann's Réform-Baum-
woll-Unterleidung.**
Handschuhe, gestrickte, wollene.
Dienerhandschuhe, weisse.
Bettdecken in Flanell, Piqué und
wattirte.
Canevas-Tisch- u. Dessertservietten.
Handtücher und Servietten mit
Vorzeichnung zum Ausnähen.
Gardinen, Lambrequins und Anti-
macassars.
Congress-Stoffe, glatt u. gestreift.
Tischdecken.
Bühnenzeug und Federleinen.

Anfertigung

von

Damen- und Herren-Wäsche.

Lieferung

ganzer Ausstattungen.

Stoffe zu Knabenanzügen in Leinen,
Wolle und Baumwolle.
Flanell, glatt und gemustert.
Kleiderstoffe, wollene, schwarz u.
couleurt.
Kleiderbarchent, Cretonne u. Batist.
Pelzbezüge, schwarzwollene.
Rockstoffe, gestreift.
Rockbarchent mit Borde.
Schürzenstoffe und abgepasste
Schürzen.
Halbsammet, schwarz.
Umlegetücher und Herren-Plaids.
Kopftücher in Seide, Halbseide,
Wolle und Baumwolle.
Shawls in Wolle und Seide.
Strick-, Häkel-, Brodir- und Näh-
baumwolle.
Bindfaden.
Näh- und Strickseide.
Näh-, Klöppel- und Strickzwirn.
Strick-, Gobelin-, Lama-, Normal-
und Seidenwolle.
Merino-Halbwolle, echt englische.
Watte, Seiden- und Baumwollen-
Müllergaze und Flaggentuch.
Leder- und Wachstuch.
Wachstuch-Tischdecken.
Brodirte An- und Einsätze.
Russische Zwirnspitzen u. Einsätze.
Trimmings, englische.
Bänder, leinene, baumwollene und
wollene.
Waschköpfe und Nadeln.
Eau de Cologne Johann Maria Farina,
gegenüber dem Jülichs-Platz
in Köln.

Anfertigung

von

Strumpfwaren.

Goeschel's Gerstenkorn-Handtücher und -Badelaken werden Jedem unent-
behrlich nach kurzem Gebrauch. Nur echt mit d. blauen Schutzmarke



Zu haben bei Richard Chomse, Riga.
J. J. Ossipow, Riga.

J. C. MORIZET, Vins fins de CHAMPAGNE. Agent général Chr. R. Schmidt, Riga.

Cur- u. Wasserheilanstalt Sassenhof bei Riga.

Sanatorium für Nervenleiden, Rheumatismus, Verdauungsstörungen etc. Schwindsüchtige und Geisteskranke finden nur in den ersten Stadien Aufnahme.

Wasserheilverfahren, electricische Curen, electricisches Bad nach Prof. Eulenburg. Diätetische und antiluetische Curen. Massage.

Luftcurort.

Die Anstalt ist das ganze Jahr hindurch geöffnet.

Telephon № 516.

Dr. med. W. v. Kieseritzky.



Hebensperger & Co., Photographisches Atelier, Ecke der Alexander- und Elisabethstr.

АДОЛЬФЪ ВЕТТЕРИХЪ,

владѣлецъ Г. Рунке,

Аптекарскіе товары и краски

Плавучая ул. № 13, **РИГА**, въ собственномъ домѣ.

Складъ всѣхъ химическихъ продуктовъ и произрастеній.

ГЛАВНОЕ ДЕПО:

Густавъ Лозе, Берлинъ, парфюмерія, Лейхнеръ, жирная пудра, румяна и пр., Проф. Д-ръ Кеммерихъ, мясные экстракты препараты, Брандъ и Ко., мясные экстракты препараты, Knorrъ, овсяная мука, тапиока и пр., Висбаденская ревматическая вода и пр., и пр., Горькая вода Франца Иосифа въ Будапештѣ.

Складъ всѣхъ минеральныхъ водъ, лекарственныхъ снабженій для купанія, губокъ и пр.

Оптомъ

и

въ розницу.



En gros

und

en détail.

Adolf Wetterich,

Inhaber G. Ruhncke,

Drogen- u. Farbenwaarenhandlung

Schwimmstrasse № 13, **РИГА**, im eigenen Hause.

Lager sämtlicher Chemicalien und Vegetabilien.

Haupt-Depôts von:

Gutsav Lohse's, Berlin, Parfümerien, Lechner's Fettpuder, Schminken etc., Prof. Dr. Kemmerich's Fleisch-Extract Präparate, Brand & Co., Fleisch-Extract Präparate, Knorr's Hafermehl, Tapioca etc., Wiesbadener Gichtwasser, Kochbrunnen-Quellsalz, Quellsalz-Seife, Franz Joseph's Bitterquelle in Budapest.

Lager sämtlicher Mineralwasser, Bade-Ingredienzien, Schwämme etc.

Technische Maschinen und Apparate jeder Art: **LANGENSIEPEN & Co., RIGA.**

Goeschel's Gerstenkorn-Panadekörner und Madelaken werden Jedem unent-
behrlich nach Kautzeln Gefragt. Nur echt mit d. blauen Schützmarke



Zu haben bei

Richard Cronse, Riga
J. J. Ossipow, Riga

Hebensperger & Co., Photographisches Atelier, Ecke der Alexander- und Elisabethstr.

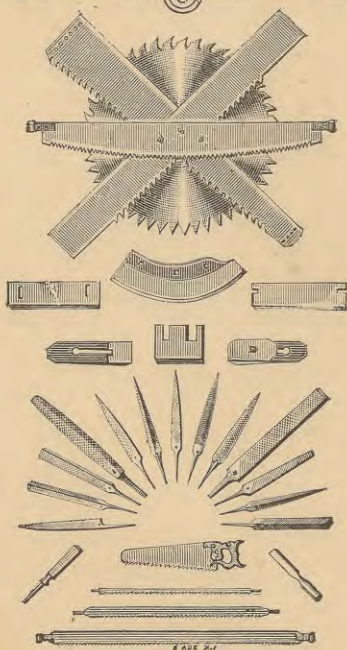
Rigaer Sägen- und Feilen-Fabrik

Gustav Soennecken,

Riga.

Fabrik: Niederlage:
Thorensberg. Kalkstrasse 23.
Telephon 28. Telephon 33.
Telegramme: „Soennecken, Thorensberg“.

Goldene Medaillen:



Alle Sorten Feilen, Raspen, Sägen in anerkannt vorzügl. Qual. Häcksel-, Mäh- u. Maschinenmesser aus feinstem engl. Gussstahl. Sämtl. Werkzeuge für Schlosser, Tischler, Zimmerleute u. sonstige Handwerker.
Preislisten auf Wunsch gratis und franco.

Das Herren-Garderoben-Geschäft

VON

Hans Gross,

Bastei-Boulevard № 2, Haus Redlich, Eingang von der Kalkstrasse,
empfiehlt sich zur Anfertigung von Herrengarderoben

nach den neuesten Façons bei prompter Bedienung und soliden Preisen.

Grosse Auswahl englischer u. inländischer Sommer-, Herbst- u. Winter-Stoffe in neuesten Dessins.



Riga.

Известковая улица. — Kalkstrasse.

Riga.

Fabrik für Kunst-, Geldschränke- und Bauschlosserarbeit

VON

C. J. Bergmann,

vorm. C. R. Wischmann,

Riga, grosse Pferde-Strasse № 4,

empfiehlt ihr

wohlassortirtes Lager fertiger Thüren- und Fensterbeschläge in Bronze, Nickel und Eisen.

Anfertigung von Kunstgegenständen in Schmiedeeisen nach jeder belieh. Zeichnung unter Garantie zu billigen Preisen.



Шампанская фабрика.

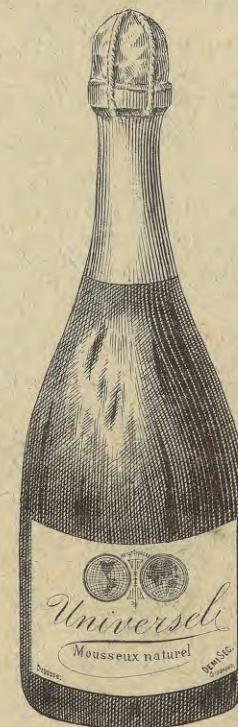
Специальность

„Универсаль“

натуральн. муссе.

Крѣпостная ул. № 28.

Людв. А. Швейнфуртъ.



Maison de Champagne.

Spécialité

„Universel“

mousseux naturel.

Wallstrasse № 28.

Ludw. A. Schweinfurth.

Goeschel's Gerstenkorn-Handkäscher und -Fadelaken werden Jedem unent-
behrlich nach kurzem Gebrauch. Nur echt mit d. blauen Schutzmarke



Zu haben bei
Richard Schenke, Riga.
J. J. Ossipow, Riga.

J. C. MORIZET, Vins fins de CHAMPAGNE. Agent général Chr. R. Schmidt, Riga.

Jaeger & Co., Riga, Weinhandlung,

gegründet 1816.

Hauptkellereien und Magazin: Sünderstr. 30,

Filiale: 1) Alexanderstr. 2, Telephon 20, Filiale: 2) I. Weidendamm № 2.

Ausländ. u. russische Weine,

Champagner,

Liqueure, Cognac, Rum, Arac, Porter etc.

Verkauf en gros und en détail.

Dépôts

in Wessenberg bei H. Huuk, In Mitau bei C. Torchiani,
„ Fellin bei Carl Dreyblatt. „ Libau bei J. N. Mamonow.
in Dwinsk bei L. M. Magid.

Telephon № 367.

Brauerei „Tannhäuser“

von

E. A. PULS, RIGA,

Dünamüdsche Strasse № 49.

Telephon № 367.



Niederlagen

in St. Petersburg

Васильевскій Островъ 5 л.
домъ № 10.

Волжскій переулочъ 5.



Niederlagen

in Libau b. Herm. Trieglaff,

„ Mitau Schreiberstr. № 4.

Niederlage

in Riga kleine Münzstrasse № 12.

Telephon № 368.



Ferd. Mülhens,

Glockengasse **№ 4711** in Köln a/Rh.

Filiale in Riga, Scheunenstrasse № 15.

**Eau de Cologne und Parfümerie-
Fabrik.**



Richard Chomse, Riga,
Zu haben bei J. J. Ossipow, Riga.



Goeschel's Gerstenkorn-Handtücher und -Badelaken werden Jedem unent-
behrlich nach kurzem Gebrauch. Nur echt mit d. blauen Schutzmarke

Typo-Lithographie B. Sörensen, Riga, grosse Sandstrasse № 4.

Technische Maschinen und Apparate jeder Art: **LANGENSIEPEN & Co., RIGA.**

КАМЕНОТЕСНАЯ
съ машин. производствомъ
монументовъ, памятниковъ,
плитъ и каминовъ,
изготовл. изъ гранита и мрамора.

А. Фольцъ,
ваятель,
Рига, Николаевская ул. № 31.



Складъ: Николаевская ул. № 31.

Ателье
для изготовленія художествен. работъ
какъ то: группъ фигуръ, портрети,
бюстовъ, гербовъ и пр.
изъ гипса, цемента и камня.
Мастерская для изготовленія
строительныхъ декораций.

ГЕРМ. ЯКОБСОНЪ,

складъ красильныхъ, москотельныхъ и парфю-
мерныхъ товаровъ

Рига, Ткацкая ул. 10.
Телефонъ № 353.

HERM. JACOBSONN,

Farben-, Droguen- und Chemicalien-Handlung.

!!! Parfümerien. !!!

Рига, Weberstrasse 10.

Telephon № 353.



Рига.

Городской театр. — Stadttheater.

Рига.

Артуръ Юнгеръ,

Гомеопатическая аптека

въ Ригѣ,

Крѣпостная улица № 28.

Arthur Junger,

Homoeopathische Apotheke

zu Riga,

Stadt, Wallstrasse № 28.

Steinhauerei

mit Maschinenbetrieb
für

Grabmonumente, Denkmäler,
Platten und Kamine,
ausgeführt in Granit und Marmor.

A. Volz,
Bildhauer,

Рига, Nicolaistrasse № 31.



Lager: Nicolaistrasse № 31.

Ателье
für Anfertigung von Kunstarbeiten
wie:
Figuren-Gruppen, Portraitbüsten,
Wappen etc.
aus Gyps, Cement und Stein.
Werkstätte zur Herstellung von
Bau-Decorationen.

Rigaer Schlossfabrik
HERMINGHAUS & VOORMANN,

RIGA,

Mitauer Vorstadt, Baldohnsche Strasse № 1.

Schlossfabrik und Eisengiesserei

für schmiedbaren Guss.

Fabrikation aller Sorten Thürschlösser, Möbelschlösser, Hängeschlösser,
sowie der verschiedenartigsten Artikel aus schmiedbarem Eisenguss, als:

Schraubenschlüssel, Maschinentheile u. s. w.

Specialität: Theile zu landwirthschaftlichen Maschinen.

Illustrirte Kataloge und Preislisten auf Wunsch kostenfrei.

Feilen 1^{te} Qualität,
Maschinenmesser

jeglicher Art, für

Holzindustrien, Tabak-, Korken-, Papier-, Bleistift- und Gummifabriken,

Kreismesser,

sowie speciell für die Landwirtschaft

Häcksel- und Mähmaschinen-Messer,

und für die Fleischerbranche **Wiegemesser,**

liefert in anerkannter Güte

die Feilen- und Maschinenmesser-Fabrik

Otto Erbe,

Revaler Str. 6/8.

Annahme von Bestellungen auch im Comptoir G. F. Schultz, Bremerstr. 7.

Maschinenmesser werden geschliffen.

Feilen werden aufgehauen.



Бр. А. и Я. АЛЬШВАНГЪ

Отдѣленіе Московскаго торговаго дома

Бр. А. и Я. Альшвангъ,

№ 16, Рига, уголъ Известковой и Королевской ул. № 16.

Имѣется постоянно большой выборъ

готоваго бѣлья мужскаго, дамскаго и дѣтскаго
собственной фабрики.

Столовое и постельное бѣлье, русское, Билефельдское полотно
и разные бумажные товары, полотняные и батистовые платки,
чулки, носки, фуфайки, кальсоны, одѣяла байковыя, атласныя и
пикейныя и полное приданое для невѣстъ.

Заказы на бѣлье исполняются аккуратно и скоро.

Filiale der Moskauer Wäsche-Fabrik

von

Gebr. A. & J. Alschwang.

№ 16, Riga, Ecke der Kalk- und Königsstrasse № 16,

offerirt zu Fabrikpreisen in grösster Auswahl:

fertige Herren- und Damen-Wäsche jeder Art.

Lager russischer und ausländischer Leinen, renommirtester Fabrikate.

Tricotagen-, Strumpf- und Weisswaaren.

Wollwäsche Prof. Dr. Jäger. Herren-Gravates, Cachenez und Taschentücher.

Bestellungen auf Wäsche wie complete Aussteuern werden prompt ausgeführt.
Preisourante werden gratis und franco zugesandt.

Fabrik und Haupt-Geschäft in Moskau.

Filialen: Odessa, Kiew, Charkow, Tiflis, Wilna, Kischenew, Sewastopol und Riga.

Christian Seelig,

Specialgeschäft in Gummiwaaren,
chirurg. Instrumenten
und
pharmaceutischen Utensilien.

En gros und en détail: Gr. Jacobsstr. № 16
Filiale: Sünderstr. № 1.

Fabrik-Lager der Russ.-Amerikan. Gummiwaaren-Fabrik

in St.-Petersburg.

Engros-Verkauf mit höchsten Rabattsätzen.
Empfiehl

Gummi-Regenmäntel.
für Damen u. Herren.

Gummi-Umleger
(sogenannte Polizeikragen).

Badewannen zu kalt. Abreibung.
Bade- und Kinderschwämme.

Frisir- und Staubkämme.

Schildplatt-Kämme u. Haarnadeln
div. Kurzwaaren in grosser Auswahl.

Parfüm- u. Blumenzerstäuber.

Gummi-Treibriemen.

Gummi-Schläuche.

Hanf-Schläuche.

Asbest-, Gummi- u. Baumwoll-
Packungen.

Alleinverkauf für Russland:
Patent-Stahlpackungen
für Dampfzylinder etc.

Waschmaschine „Undine“
pr. Stück 3 Rbl.

Allein-Verkauf für die Ostseeprovinzen
etc., etc.

En gros.

En détail.

Erstes Baltisches-Eiswerk und Eisschränke-Fabrik

von

J. FUCHSBERG,

Riga, Mühlenstr. №. 51, im eigenen Hause

empfiehl sein grösstes Lager

von fertigen Eisschränken in verschiedenen Grössen, billiger und besser als jede Concurrenz.



Riga. Риго-Двинскій вокзалъ. — Riga-Dwinsker Bahnhof. Riga.

Puppen-, Spielwaaren- und Bilderbücher-Fabrik

Au Paradis des Enfants.

VIERECKE & LEUTKE,

Riga, Theaterstrasse № 11.

Достопримѣчательность! Рижскій Кустарный Музей.

Театральный бульваръ № 10.
Открытъ ежедневно
отъ 10 час. утра до 7 час. веч.,
по воскресеньямъ
отъ 1 час. до 4 час. дня.

Входъ бесплатный.

Постоянная выставка и складъ
кустарныхъ издѣлій съ про-
дажею.

Богатѣйшій выборъ настоящ.
русскихъ издѣлій и всякихъ
рукодѣлій.

Цѣны весьма дешевыя.

Пріемъ кустарныхъ издѣлій для
продажи.

Eine Sehenswürdigkeit Riga's

bildet das

Rigasche

Hausindustrie-Museum

Theaterboulevard № 10.

Geöffnet täglich von 10 — 7 Uhr;
Sonntags von 1 — 4 Uhr.

Entrée frei.

Permanente Ausstellung und Ver-
kaufsniederlage von Ge-
genständen der Hausindustrie
aus dem ganzen russischen
Reiche.

Reichste Auswahl national-rus-
sischer Artikel aller Art
und von Handarbeiten.

Sehr billige Preise.

Annahme von Hausfleiss-Gegenständen zum Verkauf.

Paul Stahlberg, Riga, Scheunenstrasse 19.

Hut-, Mützen-, Pelzwaaren-Magazin und Kinder-Confection

empfehl't sein stets reichhaltiges Lager von:

Hüten in Filz u. Stroh für
Herren, Damen und Kinder, besten in-
ländischen Fabrikats,
sowie von P. & C. Habig, Wien,
Cristy & Co., London,
J. Fichler & Söhne (echt steier-
ische Loden).



Pelzwaaren, als:
Mützen, Barett's, Muffen u. Kragen.
Damen-Pelze
werden auf Bestellung schnellstens angefertigt.
Mäntel für Knaben u. Mädchen
in grösster Auswahl nach
Berliner, Wiener u. Pariser Modellen.

Mützen für Militair u. Civil aus bestem Material u. anerkannt guter Ausführung.

Auswärtige Bestellungen werden prompt erledigt.

F. J. Gelinek & Co., Riga.

Wagenfett-Fabrik

besteht seit 1878.

Fabrikation von bestem Wagenfett nach belgischem System.

Prämiirt in Moskau, Riga, Arensburg u. Kasan mit den ersten Preisen.

Dampf-Kornbrod-Bäckerei.

Herstellung von Roggen- und Weizen-Kornbrod
nach dem Patent **F. J. Gelinek.**

Patentirt in allen Culturstaaten.

Prämiirt in St.-Petersburg mit der höchsten Auszeichnung.

Stuttgart grosse silberne Medaille u. Ehrenpreis.

Frankfurt a/Main goldene Medaille und Ehrenpreis.

Fabrik: Alexanderstrasse №. 149.

Telephon № 474 und 479.

C. A. Блехманъ и Сыновья,

Рига, Гръшная улица № 9,

Торговля модными товарами

ОПТОМЪ И ВЪ РОЗНИЦУ.

**S. A. Blechmann
& Söhne,**

Riga, Sünderstrasse 9,

Modewaaren-Handlung,

en gros & en détail,

empfehlen ihr reichhaltiges Lager, als:

Spitzen, Bänder, Atlas, Sammet, Gaze, Schleiertüll, Crêpe,
Federn, Hutagraffen (Nouveautés).

Echtfarbige und diamantschwarze

Strickbaumwolle,

Strickwolle für Hand- und Maschinengebrauch,
Handschuhe u. Strümpfe in Wolle, Seide u. fil d'Ecosse,
Besätze in Wolle, Seide und Perlen, Knöpfe,
Herren-Cravattes in besonders reicher Auswahl,
Stoffwäsche von Mey & Edlich,
Stroh- und Filzhüte (Nouveautés),
Sonnen- und Regenschirme, bestes Fabrikat,
Herkules-Stäbe (Nouveautés) u. sämmtl. Corset-Einlagen
etc., etc., etc.

Рижская фабрика консервовъ
Д. Даниельсена

въ РИГѢ,
по бл. Невекой ул. № 29,
удостоенной наградами
Съезда Русс. Врачей, С.-Петербургу
1894 г.,
Всемирной выставкой въ Чикаго 1893 г.,
предлагаетъ:

а. Марилады.

Анчоусъ цѣл. рыб. съ костями,
весьма вкусные, возбуж-
дающіе аппетитъ.
Сильсъ (очищенный анчоусъ)
безъ костей, въ соку.

б. Консервы.

Шпроты въ деликатесномъ маслѣ
Сардины „ „ „
Корюшка „ „ „
Камбала „ „ „
Рижскія миноги „ „ „
Рижскія миноги въ желе
Угорь въ желе
Лососина въ желе

Имѣются во всѣхъ хорошихъ ко-
лоviальныхъ и гастрономическихъ
магазинахъ.

в. Сельди.

Коронныя сельди (вышей сортъ
королев. сельдей) отбор-
ныя въ хрустальной посудѣ
и жестянкахъ, содерж. 5 и
10 штукъ.
Королевскія сельди (Майской
ловли) малосоленныя вкус-
ныя, въ деревянныхъ бочен-
кахъ, содерж. 25, 50 и 100 шт.
Перепродавцамъ соответственная скидка.
Прейскуранты высылаются бесплатно
Телефонъ № 559.

Адресъ для телеграммъ:
„Даниельсенъ — Рига“.



W. Ruth, Riga,

Herrenstrasse № 25.
Reichhalt. Lager v. Nähmaschinen d. besten Constructionen.
Mehrfährige Garantie, billigste Preise.
„Anker“, Dürkopp's „Diana“, Naumanns „Germania“
u. englische Fabrikräder v. 125 Rbl. an.
Eigene mechanische Werkstatt.



Рига. Политехническое училище. — Polytechnicum. Рига.

Erstes Reit-Institut und Tattersall,

Elisabethstrasse № 77, vis-à-vis dem Wöhrmannschen Park.
Reit-Unterricht für Damen und Herren, sowie Schüler zu ermässigten
Preisen. Pferde in Pension u. Dressur, auch Ausbild. junger Leute als Kutscher.
Commissionsweiser An- und Verkauf von Pferden.
F. v. Laszewski.

Die Rigaer Conservenfabrik
D. Danielsen, Riga,

gr. Newastrasse № 29,
preisgekrönt:
Aerztl. Congress, St. Petersburg 1894,
Columbus-Weltausstellung, Chicago 1893,
empfiehlt:

а. Marinaden.

Anchovis, au naturel, sehr delicat,
Appetit erregend.
Sills, Anchovis ohne Haut u. Gräte,
sehr delicat.

б. Conserven.

Sprotten in Delicatess Oel
Sardinen „ „ „
Stinte „ „ „
Butten „ „ „
Rigaer Neunaugen „ „ „
Rigaer Neunaugen in Gelée
Aal in Gelée
Lachs in Gelée.

Zu haben in allen renommirten Colo-
nial- und Delicatesswaaren-Handlungen.

с. Heringe.

Kronenheringe (Königsheringe I.
Marke) in ausgesuchter Qua-
lität, in Gläsern und Blech-
büchsen, enth. 5 u. 10 Stück.
Königsheringe (Maifang), wenig
gesalzen und wohlsehmekend,
in Holztönnchen, enthaltend
25, 50 u. 100 Stück.

Wiederverkäufern entsprechenden Rabatt.
Preiscourants gratis und franco.
Telephon № 559.
Telegr.-Adresse: „Danielsen — Riga“.

J. C. MORIZET, Vins fins de CHAMPAGNE. Agent général Chr. R. Schmidt, Riga.

J. Jaksch & Co., Riga,

Schaalstrasse, in der Nähe des Rathhauses.



Magazin

für Porzellan- und Fayencewaaren, Thonwaaren und altdeutsches Steinzeug, Glas- und Crystallwaaren, Kunstgewerblichen Zimmerschmuck, Bronze- und Metallwaaren, Alfenide- und Stahlwaaren, Lampen und Beleuchtungskörper für Petroleum, Kerzen, Gas und electr. Licht, Uhren und Musikwerke, Spiegel- und Schaufenstergläser.

Hebensperger & Co., Riga, Photographisches Atelier, Ecke der Alexander- und Elisabethstr.

Ein gros. — Preisourante gratis und franco. — En détail.
Eigene Porzellan-Malerei und Glasgravir-Anstalt.

Telephon N. 85. — Gegründet 1841. — Telegramm-Adresse: „Jaksch — Riga“.
Atelier für Reparatur von Uhren und mechan. Musikwerken.

Die russischen und ausländischen
Naturweine, Cognacs, Champagner etc.
der Wein-Grosshandlung

F. JUNKER

in St. Petersburg,

Comptoir und Hauptlager: Newsky Prospect № 64,

sind für die Ostsee-Provinzen stets vorräthig in folgenden Dépôts und Magazine:

Dépôts:

Jurjew bei Carl Frederking.
Grobin „ W. Lilienfeld.
Libau „ M. W. Linde.
Narwa „ F. Tohne.
Tuckum „ C. H. Reinwald.
Goldingen „ Oscar Schoenhof.
Windau „ W. Goerke.

Magazine:

Reval bei C. Petenberg.
Hans Tuttelberg.
E. T. Korschunow.
Paul Meyer.
F. Blumwerk.
R. Graf.
W. Palmberg.
W. Siefarth.
H. Türnbaum.
Werro „ N. Nagel & Co.
Wesenberg „ H. Hunk.

Riga,

im eigenen Dépôt: Rathhaus-Keller,
sowie bei vielen Händlern.

F. Junker, St. Petersburg,

Lieferant des Consum-Vereins des Gardecorps und
vieler Officierscasinos.

General-Vertreter der Adler-Fahrräder: LANGENSIEPEN & Co., RIGA.

Goeschel's Gerstenkorn-Handtücher und -Badelaken werden Jedem unent-
behrlich nach kurzem Gebrauch. Nur echt mit d. blauen Schutzmarke



Zu haben bei
Richard Glomse, Riga.
J. J. Ossipow, Riga.

Hebensperger & Co., Photographisches Atelier, Ecke der Alexander- und Elisabethstr.

A. Bergwitz,

vorm. C. Gley & Co.,

Cigarren-Fabrik,

RIGA,

Niederlage

Herrenstrasse № 1

(Haus Kamarin),

empfehl

Cigarren bis 20 Rbl. pr. 100 St.,

Cigarretten bis 3 1/2 Rbl. pr. 100 St.

F. Toprowsky,

Töpfermeister,

Ofen - Ausstellung,

Marshallstr.

№ 17,

RIGA.

Gothische

und

altdeutsche

Ofen,

Ofenbe-

krönungen,

Medaillons,

Kamine,

übernimmt die Ausführung sämmtl. Töpfer-Arbeiten, hier und auswärts, zu den billigsten Preisen.



Бр. Камарины,

ВЪ РИГѢ.

Складъ аптекарск., химическ. и красильныхъ товаровъ

ОПТОМЪ И ВЪ РОЗНИЦУ.



Рига — Ратуша.

Rathhaus — Riga.

Gebr. Kamarin,

RIGA.

Drogen-, Chemikalien- u. Farbwaaren-Lager, Parfümerie

en gros und en détail.

VALSTS BIBLIOTEKA

86 —

Champagner

d.-sec, sec, doux.

Eрmehle meine gut abgelagerten dem französischen Champagner wenig nachstehend

Riga, Mühlenstrasse № 87.



Riga, Mühlenstrasse № 87.

nur bedeutend billiger. In diversen Sorten von 65—250 Kop.

Von ausgezeichnet schönem Geschmack,

aus russ. und französischen Weinen.

Zu haben

in den meisten Weinhandlungen.

Ausserdem empfiehlt seine russischen und ausländischen Tafel- und Sanitäts-Weine, Cognac, Rum, Arac, Porter, Liqueure Schnäpse, russ. Cognac v. E. Reidel etc.

die Champagnerfabrik und Weinhandlung

von Daniel Schweinfurth.

Probekistchen von 6 Fl. an.

Preis-Courante gratis und franco.

General-Vertreter der Adler-Fahrräder: LANGENSIEPEN & Co., RIGA.

Schwefel's Gerstenkorn-Handlicher und -Badelaken werden Jedem unent-
behrlich nach kurzem Gebrauch. Nur echt mit d. blauen Schutzmarke



Zu haben bei
Richard Chomse,
J. J. Ossipow,
Riga.

Riga.

Richard Chomse,
Zu haben bei
J. J. Ossipow,
Riga.

Zu haben bei
J. J. Ossipow,
Riga.



Goeschel's Gerstenkorn-Handtücher und -Badelaken werden Jedem unent-
behrlich nach kurzem Gebrauch. Nur echt mit d. blauen Schutzmarke

J. C. MORIZET, Vins fins de CHAMPAGNE. Agent général Chr. R. Schmidt, Riga.



Für Vergnügungsfahrten auf dem Wasser in Riga

empfohlen:

nach **Andreasholm, Cementfabrik, Mühlenhof und Alexanders-
höhe** von 6 $\frac{1}{2}$ Uhr Morgens bis 9 $\frac{1}{2}$ Uhr Abends, jede Stunde
ein Dampfboot;

nach **Mühlgraben**, nach dem **Stint- und Jägelsee** um 5, 7 $\frac{1}{2}$ und
10 $\frac{1}{2}$ Uhr Vormittags, 1 $\frac{1}{2}$, 4 $\frac{1}{2}$ und 7 $\frac{1}{2}$ Uhr Nachmittags;

nach **Thorensberg** jede viertel Stunde ein Dampfboot.

Abfahrt von der Pontonbrücke.

A. Augsburg.



Ehrendiplom.
Riga, 1883.

C. W. Hesse, Riga.

Gegründet 1875.

**Korken-,
Metallkapsel-,
Zinnfolie-Fabrik.**

Technische Maschinen und Apparate jeder Art: **LANGENSIEPEN & Co., RIGA.**

S. Arenstamm,

Papier- und Schreibwaaren-Handlung.

Contobücher aller Arten.

Eigene Druckanstalt.

Riga, Scheunenstrasse № 29,

bei der Börse.

Gegründet im Jahre 1855.

АЛЕКСАНДРЪ БЕРГБОМЪ,

Главный агентъ фабрики резиновыхъ издѣлій „ПРОВОДНИКЪ“.
Складъ: Рига, Сарайная ул. № 13.

Alexander Bergbohm,

General-Agent der Gummiwaaren-Fabrik „Prowodnik“.

Lager in Riga: Scheunenstrasse № 13,

empfiehlt zu Fabrikpreisen:

Gummi- Schläuche, Riemen, Platten, Klappen, Buffer, Ringe, Wagenreifenbezüge u. s. w.,
sowie Lieferung sämtl. Gummi-Artikel nach Muster oder Zeichnung in kürz. Zeit.

Asbest-Fabrikate, als: Carton, Packung, Fäden, Ringe u. s. w.

Talcum-Packungen in allen Dimensionen.

Grosses Lager in Artikeln zur Krankenpflege, als: Verband-Gaze u. -Watte,
Bettelinlagen, Eisbeutel, Zerstäuber, Inhalatore, Pulverbläser, Bruch- u. Nabel-Bandagen,
Gummistrümpfe, Leibbinden, Irrigatore, Bidets, Thermometer, Bougies, Catheter u. s. w.

Specialitäten: **Linoleum (Korkparquet) und 1-a Gummi-Galoeschen.**

Engros-Preislisten stehen franco und gratis zu Diensten.

Tyro-Lithographie V. Sörensen, Riga, grosse Sandstrasse № 4.

Rehensperger & Co., Photographisches Atelier, Ecke der Alexander- und Elisabethstr.

Pawel S. Popow,

RIGA,
gr. Sünderstrasse № 30/32.

**Eisen-, Stahl-, Kupfer-
und Galanteriewaaren-Handlung.**

Magazin
für Haus- und Kücheneinrichtungen.

GRÖSSTES LAGER
in Nickel-, Tomback-, Messing-Thee- und
Kaffeemaschinen in den neuesten Façons.

Assortirtes Lager

von
eisernen zusammenlegbaren Betten in ver-
schiedenen Mustern;
Handwerkzeug berühmter Fabriken, für
Maurer, Zimmerleute, Tischler etc.
Bau-Beschlägen, sowie sämmtl. Artikeln
für Neubauten;
Steinmarker Sensen in den gangbarsten
Marken;
Englischen Sichern, amerik. Sensenstreich-
steinen und Holzstreichern;
Decimal-, Balance-, Tisch- u. Familienwaagen.

Harmonikas in grosser Auswahl.

ZITHER.

Italienische u. römische Saiten.

Musikal. Zubehör.

Alfenide-, Alpacca-, Nickel-, Tomback-,
Kupfer-, Messing- und emaillierte Waaren
in reicher Auswahl,
sowie
sämmtl. Haus- u. Küchengeräth.

Verkauf en gros & en détail
(gr. Sünderstr. № 30/32)

von Sorteneisen, Dach- und Kesselblechen
sibirischer und anderer Werke, Stahl,
Nägeln, Blei, Zinn, Draht, Gusswaaren, Seife,
Hanf- und Leinwand, Firnis, Petroleum,
Deggut, Thran, Fensterglas und diversen
anderen Waaren.

Haupt-Lager

Moskauer Vorstadt, Marienstr. № 19.

Альф. Т. Бушъ,

малая Дѣвичья ул. 4 (бывш. Гахъ) и Монетная ул. 8 (бывш. А. и В. Веттерихъ)

АПТЕКАРСКІЕ МАГАЗИНЫ.

Складъ аптекарскихъ и химическихъ продуктовъ, красокъ и лаковъ,
о-де-колونا, духовъ, мыла, кагъ и всѣхъ діатетическихъ лекарствъ.

Главный складъ карболеумъ-авенариуса, лаковъ С. Кинга и пр.



Рижская Биржа.

Ригаер Börse.

Alf. Th. Busch,

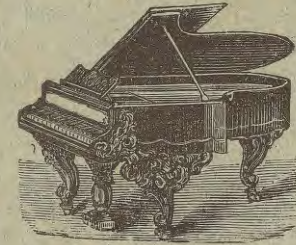
kl. Jungfernstr. № 4 (vorm. Hach) und Münzstr. № 8 (vorm. A. & W. Wetterich)

Drogenhandlung.

Lager von Chemicalien, Drogen, Farben, Lack, Eau de Cologne, Odeur, Seifen, sowie alle diätetischen Heilmittel.

Haupt-Depôt

von Avenarius-Carbolineum, S. Kings Lacke, Brands Essence of Beef, Wyeths Beef Juice etc.



Pianoforte- u. Harmonium-Magazin

von

Carl Oberg,

RIGA,

grosse Jacobsstrasse № 3.
neben der Börse.

Grosses Lager

von

Flügeln, Pianinos und amerik. Harmoniums
hervorragendster Fabriken
lt. Preis-Courant der Fabrik.

Vermiethung

von neuen u. renovirten

Flügeln, Pianinos, Tafelclavieren
und
amerik. Harmoniums

(inclusive des Stimmens während
der Miethzeit)
zu billigen Preisen.

Reparatur-Werkstätte.

Reparaturen

werden
prompt und gewissenhaft
ausgeführt.

Goeschel's Fortepiano-Handlunge und -Fadellaken werden jedem unent-
behrlich nach kurzem Gebrauch. Nur echt mit d. blauen Schutzmarke
Richard Schone, Riga.
Zu haben bei J. J. Osipow, Riga.

Оптовая
ВИНОТОРГОВЛЯ

на углу

Грѣшной и Конюшенной ул.,

Людв. А. Швейнфуртъ,

РИГА.



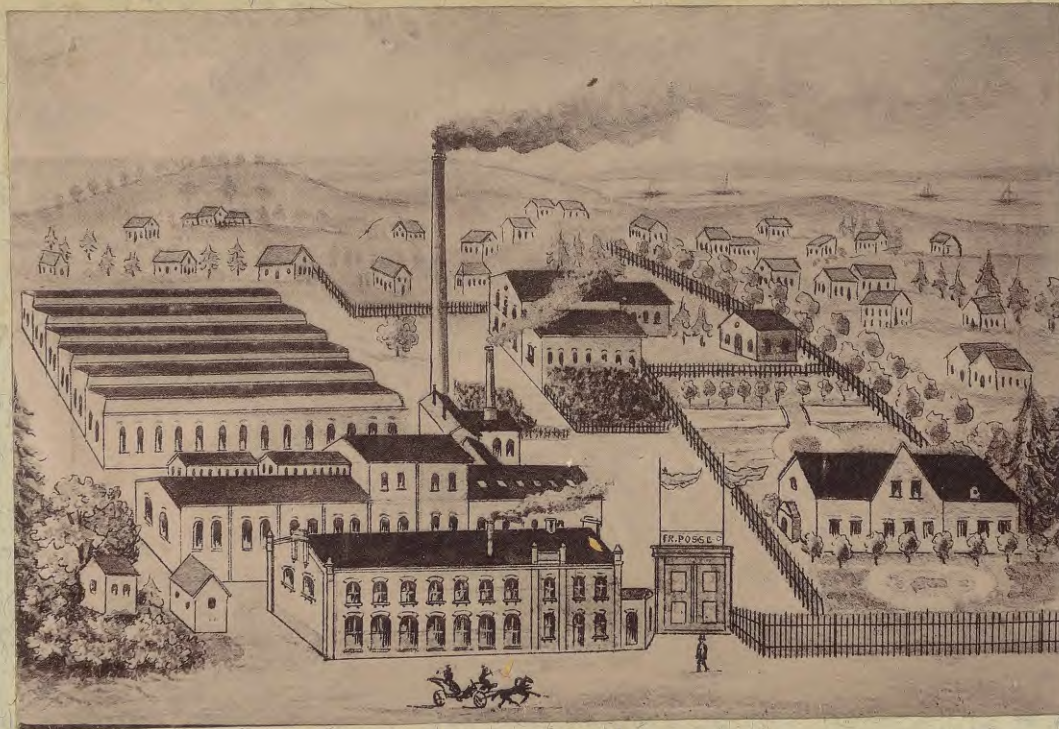
Wein-Gross-Handlung

Еcke der

Marstall- und Sänderstrasse,

Ludw. A. Schweinfurth,

РИГА.



Фр. Фр. Поссе, Рига,

механическо-ткацкая, красильная и аpretурная фабрика.

Специальность:

Матерій изъ твердой шерсти: Сержъ,

Цанелла;

Шерстяныя матерій: Камлотъ,

Флаутухъ;

Бумажныя матерій: Фланелетъ,

Костюмы для мальчиковъ.



Пріемъ:

*бумажныя и шерстяныя прясей и
ткестовъ въ каждомъ количествѣ для
окрашенія.*

Фабрика:

Ильгенемъ, Вейсенгофская ул. № 3 и 5.

Оптовый складъ:

въ Ригѣ, б. Дѣвичья ул. № 3 у К. Лорхъ и Ко.

Представители:

въ Москвѣ: Таль и Леви, Никольская, домъ греческаго монастыря;

въ С.-Петербурѣ: Александръ Унмуть, Садовая № 31;

въ Одессѣ: Н. Ф. Лилле, Дворянская, домъ Клейна;

въ Тифлисѣ: С. П. Павловъ;

въ Варшавѣ: Г. В. Гаукинсъ, Орлиная 11.

Rigaer Commerzbank.

Haupt-Comptoir

in Riga, Scheunenstrasse 25.

Zweig-Comptoir

vorm. (C. S. Salzmann) in Riga,
Kalkstr. 25.

Filialen:

in Dünaburg, Libau und Bialostok.

An- und Verkauf

von

Werthpapieren und Coupons.

Checks, Anweisungen und Accreditive

auf

in- u. ausländ. Bankplätze.

Darlehen

gegen Verpfändung v. Werthpapieren.

Versicherung

der Prämienlose gegen Amortisation.

Annahme v. Einlagen u. Einzahlungen

auf laufende Rechnung.



E. Мойзесцигъ и Ко.,
Рига.

фабрика конторскихъ книгъ,
диновальня и типографія.

Фабрика и контора:
Мельничн. ул. 37, домъ Штокманъ.

E. Moyseszig & Co.,
Riga.

Conto- und Notizbücher-
Fabrikation,
Liniir-Anstalt und Druckerei.

Fabrik und Comptoir:
Mühlenstrasse Nr. 37, parterre,
Haus Stockmann.

Rig. Gewerbe-Ausstellung 1883.

Gew.-Ausstellung
in Jurew 1893
Höchster Preis:
Goldene Medaille.



Silberne Medaille.

Gew.-Ausstellung
in Riga 1883.
Ehrendiplom.

Die Werkstatt für Silberwaaren
von
E. Bakstad, Riga,

Malerstr. Nr. 12,

empfiehlt sich zur Anfertigung von Silber-
waaren aller Art en-gros und en-détail,
zu civilen Preisen, nach neuesten Mustern
oder gegeb. Zeichnungen, in kürzest. Zeit.

Abzeichen für Beamte, Vereine etc.
Prägungen von Medaillen
werden schnell und sauber ausgeführt.

Vergoldungen und Versilberungen
werden auf's Sauberste effectuirt.
Ankauf von altem Gold und Silber.

S. Arenstamm, Riga,

Scheunenstrasse № 29,

liefert in schnellster Zeit und sauberster Ausführung **Visitenkarten** das
Hundert von 60 Kop. an, **Verlobungs-** und **Hochzeitsanzeigen, Kaufmännische**
Drucksachen jeder Art u. s. w.

Grosses Lager von Lederwaaren, Photographie-Albuns, Schreibmappen, Bronze- und Marmor-Waaren etc.
Steter Eingang der allerneuesten Erzeugnisse aus Paris, Wien und Berlin.



Рига.

Замокъ. — Schloss.

Рига.

Мебельная и обойная мастерская

П. П. Фуникова,

Рига, м. Королевская № 2, во дворѣ.

Принимаю заказы на различную мебель,
обойную и токарную работу, а также и
починку мебели по умьренньмъ цѣнамъ.

Мöbel- u. Tapezirer-Werkstätte

Р. Р. Funikow,

Riga, kl. Königsstr. № 2, im Hof.

Uebernehme Bestellungen von verschiedenen
Möbeln, Tapezirer- u. Drechsler-Arbeiten, sowie
Reparaturen von Möbeln zu müssigen Preisen.

Die Drahtwaaren-Fabrik

Ehrenvolle Anerk.
St. Petersburg
1870.

VON

I. Preis
Mitau 1875.

Th. Taube,

Riga, Scharrenstrasse № 8
(gegründet 1835),

empfiehlt sich zu allen in ihr Fach
schlagenden Arbeiten und liefert
u. A. nach allen Gegenden des
Reiches

Darren

aus stark. Eisendraht, f. Brauereien
und Spinnereien,

Metallgeflechte u. Siebe

zum Reinigen von Getreide und
Leinsaat, für Mühlen, Papier-,
Zucker- und Stärkefabriken etc.

Solide Arbeit bei billiger Preisnotirung.

A. Schwolkowsky,

Riga, Gertrudstrasse № 16.

Bau- u. Kunst-Glaserei.

Dampf-Glasschleiferei,

Sandgebläse und Glas-Aetzerei.

Bleiverglasungen

für

Kirchen u. altdeutschen Fenstern.

Einrahmungen

von Bildern etc., etc., etc.

Fensterglas-Handlung.

Gesetzlich geschützte Fabrikmarke.



Carl Balk

RIGA

Dampf-Sprit-Rectification
Liqueur-u. Balsam-Fabrik.

FABRIK u. COMPTOIR:
Grosse Moskauer Strasse
№ 90/92.

Telegramm-Adr. Cabalk, Riga. TELEFON № 30. Bestand der Fabrik seit 1815. Im Besitz des jetzigen Jnhabers seit 1876. **20 Niederlagen.** Mehrere goldne Medaillen zuerkannt.

A. M. Lipschitz, Riga.

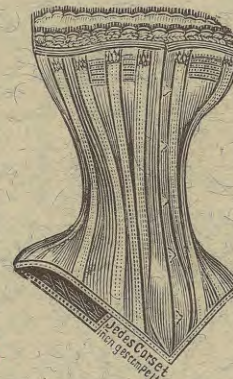
ТОЛЬКО МЫ ИЗГОТОВЛЯЕМ
Ново! Гигиенические корсеты Ново!
„РЕФОРМЕ“
прив. Брокгаузена.

Эластичность, удобство, проч-
ность и красивая фигура.

Изъ кутни или ниточн. канвы
цѣна 4 руб. 50 коп., а также
другіе сорта отъ 1 р. 60 к.,
до 20 рублей.

Пересылка съ наложеннымъ
платежемъ.

В. Брокгаузенъ и Ко.,
Рига (Альтона).



Nur wir fabriziren
Neuheit! Hygienische Corsets Neuheit!
„REFORME“
Priv. Brockhausen.

Elastisch, bequem, dauerhaft,
porös und gutschend.

Aus Coutil oder Tüll
Preis S.-Rbl 4.50 und 5.50,
sowie alle anderen Gattungen
von Rbl. 1.60 bis Rbl. 20.—

Versandt pr. Nachnahme.

W. Brockhausen & Co.,
Riga (Altona).

Fedor Engelson,

Domplatz, Ecke der Neustrasse № 2, **RIGA**, Domplatz, Ecke der Neustrasse № 2,
Kunstschlosserei, Kunstschmiedewerkstätte und Bauschlosserei.

Specialität:

Schmiedeeiserne Grabgitter, Grabkreuze, Grabdenkmäler, Pforten, Gitterfüllungen,
Treppengeländer, Windfahnen, Balcone, Aushängeschilder, Baldachine, Kandelaber,
Kronleuchter, Ampeln, Laternen, Blumentische, Kaminvorsätze, Schirmständer, Hand-
tuchhalter, Kleiderhaken etc., etc.

Etablissement für mit der Hand geschmiedete

Gitterornamente, Luxusartikel, wie Waffen und Rüstungen
zu Decorationszwecken.

Bauschlosserarbeiten

in solidester Ausführung zu billigen Preisen.

**Werkstätte f. Eisenconstruction
und Mechanik.**

Anlage und Reparatur von Gas- und Wasserleitungen.

Reparatur-Werkstätte.

Die heilpädagogische Anstalt

gegründet im Jahre 1854

für Krampfleidende, Geisteszurückgebliebene,
Schwachsinnige und Idioten

von

Frau Therese Platz,

RIGA,

Sassenhof, Goldingerstrasse № 35.

Nahе der Station Sassenhof, bei der Riga-Bolderaer Eisenbahn, umgeben von einem
grossen Garten und am Walde belegen.

Mit der silb. Medaille und Ehrendiplom prämiirt
auf der Lehrmittel-Ausstellung in Riga 1883.



Bierbrauerei
Gust. Kuntzendorff,
RIGA,
Matthäistrasse № 8.



Wöhrmannseher Park,
Garten-Etablissement I. Ranges
mit einem Wintergarten. — Im Centrum der Stadt belegen.
Bier-Aussehank der Brauerei „Gust. Kuntzendorff“.



Верманскій паркъ.

Wöhrmannseher Park.

Bierbrauerei Gust. Kuntzendorff, Riga.

Eigene Niederlagen:

in St. Petersburg, Krukow-Canal № 24,
„ Warschau Krochmalnaja № 36.

in Libau, im eigenen Hause,
„ Walk, im Hôtel Thal.

Depôts und Vertretungen in allen grösseren Städten.

Wöhrmannseher Park

Sommer-Saison:

Frei-Concerte
von I. Militair-Capellen
tägl. v. 5—11 Uhr Abds.
m. Ausnahme Mittwoch
u. Sonnabend. Sonntags
von 1 bis 3 Uhr Mittags
Promenaden-Concerte.

Winter-Saison:

im Wintergarten
täglich grosses Concert,
ausgeführt v. tüchtigen
Concert-Capellen.
Anfang der Concerte
8 Uhr Abends,
Ende 12 Uhr Nachts.
Entrée 35—50 Kop.

Im Garten
bestenrkanntè
Schlittschuhbahn.
Sonntags,
Dienstags und Freitags
Militairmusik
von 3 bis 8 Uhr Abends.

Restaurant I. Ranges,
geöffnet bis 3 Uhr Morgens.

WEINE

bestrenomirter Firmen.
Biere aus d. Brauerei
„Gust. Kuntzendorff“.

Prompte und reelle
Bedienung.

Civile Preise.

Vorzüglihe Küche.
Bequeme u. geräumige
Localitäten
zu festlichen Ausrichtungen.

Goeschel's Gerstenkorn-Handtücher und -Badelaken werden Jedem unent-
behrlich nach kurzem Gebrauch. Nur echt mit d. blauen Schutzmarke



Zu haben bei
Richard Clowse, Riga.
J. J. Ossipow, Riga.

Hebensperger & Co., Photographisches Atelier, Ecke der Alexander- und Elisabethstr.

Гевенспергеръ и Ко.,

фотографическ. заведение,

уголь

Александровской

и

Елисаветинской улицы,

РИГА.



Ателье Гевенспергера и Ко., Рига. — Ательер von Hebensperger & Co., Riga.

Hebensperger & Co.,

Photographisches Atelier,

Еcke

der Alexander-

und

Elisabeth-Strasse,

РИГА.

Allerhöchst 1858 bestätigte

Rigaer Dampfschiffahrts-Gesellschaft.

Regelmässige
Dampfschiffahrts-Verbindung



zwischen St. Petersburg,
Reval, Hapsal, Moonsund
(Harry u. Kuiwast), Pernau,
Arensburg und Riga.

Die eigens für diese Packetfahrt construirten, durch ihre Schnelligkeit ausgezeichneten, für Passagiere auf das Bequemste und Eleganteste eingerichteten, eisernen Dampfschiffe.

Alexander II.	Constantin	Riga	Düna	Hurricane
v. 150 Pferdekraft, geführt von Captain R. Junker,	v. 150 Pferdekraft, geführt von Captain C. Wolter,	v. 80 Pferdekraft, geführt von Captain L. Schmidt,	v. 80 Pferdekraft, geführt von Captain C. Burwerth,	v. 150 Pferdekraft, geführt von Captain M. Zimmermann,

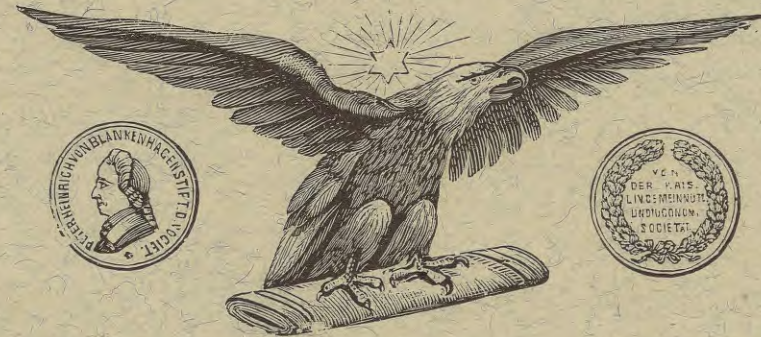
werden in der diesjährigen Navigation die oben bezeichnete Verbindung unterhalten dergestalt, dass jeden **Mittwoch** und **Sonnabend** ein Schiff von Riga nach Reval und St. Petersburg und jeden **Dienstag** und **Freitag** ein Schiff von St. Petersburg nach Reval und Riga abgeht.

Ueber die Expedition nach den Zwischenstationen näheres durch die Tagesblätter.

Die Verantwortlichkeit gegen Wasser- und Feuersgefahr für Waaren, die in den Schiffen oder Lagerplätzen der Gesellschaft niedergelegt sind, sowie für die Passagier-Effecten wird von derselben nicht übernommen.

Nähere Auskunft ertheilen: in St. Petersburg Herr Dahl, in Reval Herr Carl F. Gahlnbäck, in Hapsal Herr L. Holmberg, in Pernau Herr Hans Diedr. Schmidt, in Arensburg Herr R. Wildenberg, in Riga die Rigaer Dampfschiffahrts-Gesellschaft.

Asphalt-Dachpappen-Fabrik.



NB. Jede Rolle trägt obige Fabrikmarke nebst uns zuerkannter Medaille (I. Preis) für **vorzügliche Waare.**

Carl Nevermann & Co.

General-Vertreter der Adler-Fahrräder: LANGENSIEPEN & Co., RIGA.

Goessel's Gerstenkorn-Handtücher und -Badeflaken werden Jedem unentbehrlich nach kurzem Gebrauch. Nur echt mit d. blauen Schutzmarke



Zu haben bei

Richard Ohmsee, Riga.
J. J. Ostrow, Riga.

Hebensperger & Co., Photographisches Atelier, Ecke der Alexander- und Elisabethstr.

Табачная фабрика

торгового дома

Н. К. Попова въ Москвѣ.

СКЛАДЪ:

Рига, больш. Гръшная ул. № 27.

Предлагаетъ папиросы

ВЫСШІЙ СОРТЪ:

Королевскія	10 шт.	10 коп.
Шикъ	10 „	10 „
Директорскія	10 „	6 „
Весна	10 „	6 „

Любительскій табакъ.

1/4 фунтъ 38 коп.

Tabaks-Fabrik

des Handlungshauses

N. K. Popow in Moskau.

Нiederlage:

Рига, gr. Sünderstrasse № 27.

Empfiehlt Papyros

höchster Güte:

Korolewskija	10 Stück	10 Kop.
Schick	10 „	10 „
Direktorskija	10 „	6 „
Wesna	10 „	6 „

Liebhaber-Taback

1/4 Pfd. 38 Kop.

FEUERWERK

aller Art

wird jederzeit angefertigt bei

Robert Pickert.

Pyrotechniker,

grosse Pferdestrasse № 24.

КОММЕРЧЕСКАЯ ГОСТИНИЦА

въ РИГѢ,

уголъ Карловской улицы и Театрального бульвара,
напротивъ Двинскаго и Митавскаго вокзаловъ.

Превосходно обставленные номера

со всѣми удобствами, отъ 75 коп. до 10 рублей въ сутки.

ВАННЫ и ТЕЛЕФОНЪ.

Ресторанъ перваго разряда.

Отличная кухня. — Table d'hôte.

Содержатель **Н. Р. Антоновъ.**



Коммерческая гостиница, Рига. — Hôtel du Commerce, Riga.

Hôtel du Commerce,

Рига, Ecke der Carlsstrasse und dem Theater-Boulevard,
vis-à-vis den Dwinsker u. Mitauer Eisenbahnstationen.

Elegant eingerichtete Zimmer m. allen Bequemlichkeiten v. 75 K. bis 10 R.

Wannenbäder und Telephon.

Restaurant I. Ranges.

Gute Küche. — Table d'hôte.

Inhaber **N. R. Antonow.**



Караванные чай

Московского товарищества

Петра Боткина сыновей,

подъ казенною бандеролью,

а также и

собственной развѣски чай,

мягкаго и пріятнаго вкуса рекомендуетъ

А. Н. Аноровъ,

уголъ Известк. и Купеческ. улицъ.

Karawanen-Thee

der Moskauer Gesellschaft

„Peter Botkin's Söhne“

unter Kronsbanderole, sowie

eigener Verpackung Thee,

angenehmen und milden Geschmacks empfiehlt

А. Н. Аноровъ,

Ecke der Kalk- u. Kaufstrasse.

А. С. Согоянцъ,

торговля

восточнымъ товаромъ.

Складъ

**Кавказскихъ натуральныхъ
виноградныхъ винъ.**

Известковая улица № 17, противъ „Улей“,

РИГА.

А. С. Sogojanz,

Orientalische Waaren-Handlung.

Нiederlage

**von echten Kaukasischen
Traubenweinen.**

Kalkstrasse № 17, vis-à-vis dem
Gesellschaftshause „Ulei“,

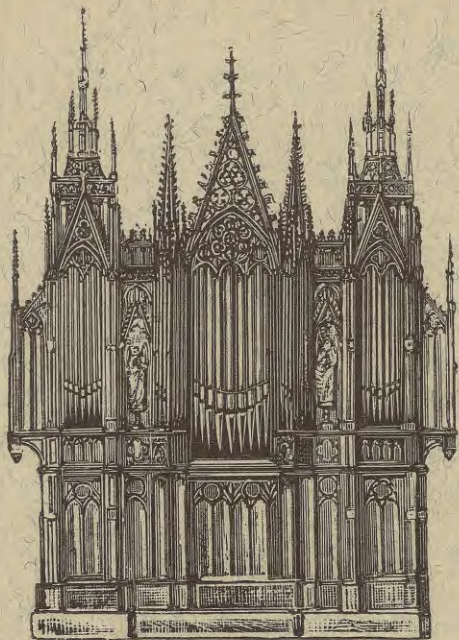
РИГА.

Gesellschaft's Bestenkorff-Handwerker und -Baderaken werden Jedem patent-
bezüglich nach kurzem Gebrauch. Nur echt mit d. Adler Schutzmarke
Zu haben bei
Richard Ohmsen, Riga.

Richard Chomse, Riga.
Zu haben bei
J. J. Ossipow, Riga.



Goeschel's Gerstenkorn-Handtücher und -Badelaken werden Jedem unent-
behrlich nach kurzem Gebrauch. Nur echt mit d. blauen Schutzmarke



Hermann Walcker,

Riga,
Suworowstrasse 92.

Bau

von

Kirchen-, Concert- u. Salonorgeln

jeder Grösse.

Lebens-Versicherung

mit Antheil der Versicherten an der Dividende

in der

Russischen Gesellschaft

zur Versicherung von Capitalien und Renten,
1835, gegründet 1835.

Grund-Capital	Rbl. 1,000,000.—
Prämien-Reserve-Fonds	„ 13,752,599.74
Dividenden-Capital der Versicherten	„ 470,968.62
Gesammt-Capital am 1. Januar 1895.	Rbl. 15,223,568.36

Von 1835 bis 1894 incl. wurden, auf durch den Tod fällig gewordene Policen, gezahlt:

17,000,000 Rbl.

Dividende der Versicherten für das Jahr 1895=14%.

Nähere Auskünfte, Prospecte und Rechenschaftsberichte verabfolgt der **General-Agent für Liv- und Kurland**

H. Lærum,
kl. Sandstrasse № 1.

Dampf-Färberei, Appretur, chem. Waschanstalt, Walkerei u. Imprägniranstalt

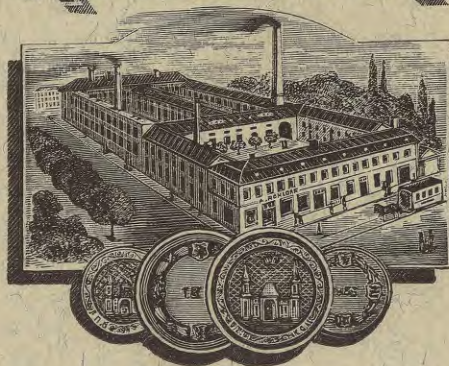
Gegründet
1806.

A. ROHLOFF-RIGA

Fabrik:
Alexander-
Str. 75.

Annahmestellen
befinden sich
in Riga:

Alexanderstrasse № 75,
Theaterstr. 14,
gr. Neustrasse 25,
Katholische Strasse 38,
Sünderstrasse № 13,
in der Strickanstalt
von Borchard und Strass.
Hagensberg,
gr. Lagerstrasse 15,
Frau Straube.



Auswärtige
Annahmestellen:
Jurjew,
Rigasche Str. № 7.

Mitau,
Grosse Strasse № 15.
Dwinsk,
Rigasche Strasse.

Wenden,
bei d. Lutherischen Kirche.
Tuckum,
am Markt.
Friedrichstadt,
am Markt.
Jacobstadt,
am Markt.

Библиотека и кабинетъ для чтенія

H. Д. Ламонова,

Александровск. ул., д. Вермана.

Кабинетъ открытъ въ будни: отъ 9 ч.
утра до 12 ч. дня и отъ 3 ч. дня до 9 ч. веч.;
въ праздники отъ 3 ч. дня до 6 ч. веч.
Плата за ижещеніе 5 коп. съ особы (дѣти
платить 3 коп.).

Въ кабинетѣ имѣются
слѣдующія періодическія изданія:

На русскомъ языкѣ:

Новое Время, Новости (первое изданіе), Русскія Вѣдомости, Биржевыя Вѣдомости, Варшавскій Дневникъ, Всемирная Иллюстрація, Живописное Обзоріе, Новь, Нива, Стрекоза, Осколки, Петербургская Жизнь, Правительственный Вѣстникъ, Рижскій Вѣстникъ, Лифляндскія Губернскія Вѣдомости, Московскія Вѣдомости, Восточное Обзоріе, Судебная Газета и пр.

На иностранныхъ языкахъ:

Socialpolitisches Centrablatt, Ulk, Volkswohl, Zur guten Stunde, Deenas Lapa, Prawda, Illustration Européenne, St. Petersburger Zeitung, Berliner Tageblatt, Figaro, Neue Freie Presse, National-Zeitung, Duna Zeitung, Rigaeer Tageblatt, Rigasche Rundschau etc.

Всего до 50-ти періодическихъ изданій.

Lesecabinet und Bibliothek

von

N. D. Lamonow,

Alexanderstr., Haus Wöhrmann.

Das Cabinet ist an Wochentagen von
9—12 Uhr Mittags und von 3—9 Uhr Ab.
geöffnet: an Sonntagen von 3—6 Uhr Ab.
Entrée à 5 Kop. (Kinder à 3 Kop.).

Im Cabinet befinden sich
folgende periodische Zeitschriften:

In russischer Sprache:

In anderen Sprachen:

Im Ganzen ca. 50 Zeitschriften.

Typo-Lithographie B. Sörensen, Riga, grosse Sandstrasse № 4.

P. Jannsohn,

Glas-, Fayence-, Lampen- u. Linoleum-Niederlage,

Riga,

Ecke d. Theater-Boulevard.

Eingang: Weberstrasse № 20.

En gros & en détail.

Lager von gepressten und geschliffenen Glaswaaren, Lampen und Lampencylindern, weissen, hellgrünen, dunkeln und braunen Flaschen, Medicin-, Tinten- und Wachs-Gläsern.

Wein-, Schnaps- und Bierkorken.

Petroleum.

Lampenreparaturen

werden in kürzester Zeit ausgeführt.



Galanterie- und Lederwaaren,

sowie

Reisutensilien,

G. Röttger,

Riga,

25, kl. Schmiedestr. 25.

Filiale:

Bazar-Berg, Laden 69.

Fabrication:

Marienstrasse № 13.

Allerhöchst bestätigte Gesellschaft der Chemischen Farben-Fabriken

von

J. S. Ossowetzky,

Moskau, gr. Grusinskaja, Haus Ossowetzky.

Patentirte metallisirte Farben, Lacke, Firnisse geben eine ausserordentlich wetterfeste und dauerhafte Farbenschicht, woraus eminente Oekonomie. Gebrauch und Anwendung gewöhnlich.

Feinste gewöhnliche Farben, Lacke u. Firnisse: Emaill-, Ofen-, Tapeten- u. lithographische Farben, lithographische Firnisse: Wagen-, Maler- und Special-Lacke. Sämmtliche Materialien schnelltrocknend.

„Solvator“

eine Art Seife, zur raschen, leichten und vollkommenen Entfernung der alten Farbenschicht. Anleitungen, Anweisungen, Preiscurante und Proben franco und gratis.



Рига, Царскій садъ.

Kaiserlicher Garten, Riga.

Aug. Heinrichsen,

Tuchhandlung und Atelier für Herrenkleider,

Riga, Basteiplatz № 8.

Empfehl in- und ausländische Stoffe, sowie die Anfertigung jeglicher Art Herren-Garderoben und Uniformen.

Schnellste Ausführung. — Mäßige Preise.

Telephon № 587.

Technischer Leiter und Zuschneider: Schneiderm. Joh. Liljenthal.

der für seine Zuschneidekunst vielfach prämiirt worden ist.

Petroleum-

Regenerativ-Lampen

(Patent Schülke).

Ersatz für elektrisches

Bogen-Licht

bis 200 Kerzenstärke.

Petroleumverbrauch ca. $\frac{3}{4}$ Kop. pr. Stunde.

Beste und billigste Beleuchtung

für

grosse Räume, Fabriken, Läden, Restaurants, Bahnhöfe, Strassen, Gärten etc., etc., etc.

empfiehlt

Paul Busch,

vormals

Eugen Kyber,

Vertreter f. Liv-, Est- u. Kurland.

PAUL BUSCH,

vormals

Eugen Kyber,

Speditions- u. Zollclarirungs-Geschäft,

RIGA,

Küterstrasse № 14.

Telephon № 235.



J. C. MORIZET, Vins fins de CHAMPAGNE. Agent général Chr. R. Schmidt, Riga.

H. F. BLANK,

RIGA,



gr. Pferdestrasse № 17.

Fabrik und Lager

von Messing- und Rothguss-Krähne für Dampf, Gas und Wasser, schmiedeeiserne, gusseiserne, Blei-, Messing- und Kupfer-Röhren nebst Verbindungs-Stücke, Pumpen, Spritzen, Hanf- und Gummi-Schläuche, Closets etc., etc.

Complete Einrichtungen und Reparaturen
von Dampf-, Gas- und Wasser-Leitungen.

Artesische Brunnen.

Abessyner Brunnen.

Prämiirt mit den höchsten Auszeichnungen
auf den Ausstellungen in:

Wenden,
Doblen,
Borowitzky,
Chicago,
Tunis.



Lübeck,
London,
Brüssel,
Antwerpen.

Telephon № 377.

Telegramm-Adresse:
Blossfeldt, Destillatur — Riga.

J. L. Blossfeldt, Riga.

Destillatur, Balsam- und Liqueur-Fabrik.

Comptoir und Haupt-Niederlage: grosse Küterstrasse № 19.

Specialität: **Balsam** und **Liqueure**.

Lager in- und ausländischer Weine.

Gross-Lager von französischem Cognac in Originalflaschen und Zollfüllung von der niedrigsten bis zur höchsten Marke.

Wiederverkäufern Rabatt.

Filialen: Riga, grosse Küterstrasse № 19 und Theaterboulevard № 19.
Dubbeln, Karlsbaderstrasse № 6, Haus Belogrudow.

Hagen & Soldani,

RIGA.

Spediteure und Eisenbahn-Agenten.

Platzexpedition und Zollelarirung.

Lager und Lieferung

von Original engl. Kernleder-Treibriemen, Baumwolltuch-, Hanf-, Gummi-, und Kameelhaar-Treibriemen, Stopfbüchsen-Packungen, Riemenschmiere, sowie sämtliche technischen Artikel.

Specialität: Sämtliche Schmier-Öele und Fette.

Import und Lager

von feinstem gerösteten Mocca- und Perl-Caffee.

St. Petersburg.



Handelshaus

W. W. LEJEUNE,

gegründet 1794.

Hoflieferant Sr. Majestät des Kaisers.

Waffenfabrik nebst Magazin

St. Petersburg, Kasanskaja № 42.

Filiale: Riga, grosse Sandstrasse № 20.

Magazin nebst Werkstätte.

Pulververkauf en gros & en détail.

Reparaturen, sowie Bestellungen neuer Gewehre eigener Systeme werden schnell und billig unter Garantie ausgeführt.

NB. Die Leitung desselben ist Herrn **Johann Eppinger** übertragen worden, der über neun Jahre bei Herrn Julius Barthelmes thätig gewesen ist.

Technische Maschinen und Apparate jeder Art: **LANGENSIEPEN & Co., RIGA.**

Richard Chomse, Riga.
J. J. Ossipow, Riga.

Zu haben bei



Goeschel's Gerstenkorn-Handtücher und -Badelaken werden Jedem unent-
behrlich nach kurzem Gebrauch. Nur echt mit d. blauen Schutzmarke

Typo-Lithographie B. Sörensen, Riga, grosse Sandstrasse № 4.

КАРЛЪ ЯНЗЕНЪ,

винная торговля

(основана въ 1854 г.),

Сарайная ул. 11, въ партерѣ.

Величайшій хорошо обставленный

СКЛАДЪ

русскихъ и иностранныхъ винъ,

шампанскаго,

ликеровъ,

рома,

коньяка,

арака,

также и всѣхъ

спиртныхъ напитковъ,

англійскаго

ПОРТЕРА,

ШВЕДСКАГО ПУНША.

Складъ

кавказскихъ минеральн.

ВОДЪ

и пр., и пр.

M. Daude,

B a u u n t e r n e h m e r .

Specialität: Fabrikbau.

Riga, Mühlenstrasse № 123.



Домъ Дворянства.

Das Ritterhaus.

Gegr. 1875.



Steinhauerei
A. Schrader, Riga,

kl. Schloss-Strasse № 17, bei der Jacobi-Kirche,

empfiehlt

fertige Marmor- und Granit-
Denkmaeler etc., etc.



CARL JANSEN,

Weinhandlung

(gegründet im Jahre 1854),

Scheunenstrasse 11, parterre.

Grösstes wohl assortirtes

LAGER

russisch. u. ausländ. Weine,

Champagner,

Liqueure,

Rum,

Cognac,

Arae,

sowie

sämmtl. Spirituosen,

englischer

PORTER,

schwed. Punsch.

LAGER

kaukasischer Mineralwasser

etc., etc.



Richard Chomse, Riga.
Zu haben bei
J. J. Osseipow, Riga.

Spiegelglas
Riga

Goeschel's Gerstenkorn-Handtücher und -Badelaken werden Jedem unent-
behrlich nach kurzem Gebrauch. Nur echt mit d. blauen Schutzmarke



K. S. M. Jacobson

Gold- und Silberwaaren-Geschäft

VON

E. Larsen, Juwelier,

Riga, gr. Neustrasse № 13.

Bestellungen und Reparaturen werden prompt und sauber ausgeführt.

Ankauf v. alten Gold- u. Silbersachen zu höchsten Preisen.

Poliklinik für Haut- und Geschlechtskrankheiten

von Dr. Simonson,

Scheunenstrasse №. 16, 2 Treppen.

Sprechstunden: Täglich von 1—3 Uhr Nachmittags und von 7—9 Uhr Abends.

Untersuchung durch elektrische Beleuchtung. — Behandlung mit Elektrizität.

Hotel Bilderlingshof

(am Rigaschen Strande),

St. Bilderlingshof.

HOTEL und PENSION.

Restaurant à la carte.

Wein-Niederlage der besten Firmen.

Conditorei u. Bäckerei.

— Solide Preise. —

Besitzer **J. Bulder.**

РУССКОЕ ОБЩЕСТВО

ДЛЯ ПРОИЗВОДСТВА СТАЛЬНЫХ ПЕРЬЕВЪ

въ г. РИГѢ.



Ⓟ

РУССКОЕ ОБЩЕСТВО для
производства стальных перьевъ
въ РИГѢ

Ⓟ Русское Общество для производства стальных перьевъ въ гор. Ригѣ. готовляетъ ежегодно двѣсти миллионъ перьевъ. стальными перьями совершенствовани- и про- водятъ снабженъ наилучшими специалистами перья, по- ли, управляетъ наилучшими специалистами перья, по- зводить не только общепотребляемые перья, отъ простых до- также и всякие желаемые сорта отъ производства стальных перьевъ. Гд. погупатели благо- зультатъ убедиться въ томъ, что производство Русскаго Общества одинаковаго достоинства съ луч- шими иностранными перьями и дешевле таковыхъ. всѣхъ иностранцевъ въ Россіи. Образцы и прейс-курanty высылаются по требованію. Ⓟ Русское Общество для производства стальных перьевъ. Ⓟ

ПРОДАЖА

ВО

ВСѢХЪ МАГАЗИНАХЪ

КАНЦЕЛЯРСКИХЪ ПРИНАДЛЕЖНОСТЕЙ.

В. Ф. ГЕККЕРЪ, РИГА.

Typo-Lithographie V. Sörensen, Riga, grosse Sandstrasse № 4.



Johann Kronberg,

Riga,

grosse Küterstrasse № 6,

baut

Velocipede

nach neuesten Modellen, übernimmt jegliche Art Reparaturen und Um- ar- be- itungen auf Pneumatik, sowie sämtliche Vernickelungs- u. Emaille- Arbeiten.

J. SOSSNITZKY,

Antiquariat u. Buchhandlung,

Riga,

Nr. 15. Herrenstrasse Nr. 15.

Grosses Lager

von

Werken,

aus allen Zweigen der Literatur.

Ankauf

ganzer Bibliotheken u. einzelner Werke von Werth.

ШААФЪ. ВОЛЬЦОНЪ и Ко.,

банкирскій домъ,

Рига, Купеческая ул. № 1.

Покупка и продажа

процентныхъ бумагъ, векселей и аккредитивовъ, здѣшнихъ и заграничныхъ. Страхованіе выигрышныхъ билетовъ отъ тиража.



Рига. — Желѣзно-дорожный мостъ.

Eisenbahnbrücke. — Riga.

Schaaff, Wolzonn & Co., Riga,

Bankgeschäft,

Кaufstrasse № 1.

An- und Verkauf

von Werthpapieren, Anweisungen und Accreditive auf's In- und Ausland. Versicherung von Prämien-Anleihen gegen Amortisation.



Dr. Lahmann's

Reform-Baumwollunterkleidung

ist zu haben

- in Jurjew bei E. Freymuth, A. Oberleitner;
- „ Libau „ M. Nachmann;
- „ Mitau „ Gebrüder Hall;
- „ Riga „ R. Chomse, W. Nogaler,
J. J. Ossipow, E. Schuppe.

Der wesentlichste Vorzug von Dr. Lahmann's Reform-Baumwolle besteht darin, dass schon der Faden locker gedreht und gänzlich unappretirt ist; dass dieser Faden trotz seiner Lockerheit sehr haltbar ist, beruht auf dem Umstande, dass nur die beste ägyptische Baumwolle zur Verwendung kommt, welche besonders lange Fasern besitzt. Dr. Lahmann's Baumwolle wird nach der Wäsche nur immer schöner und bietet den besten Schutz gegen Erkältung.

J. C. MORIZET, Vins fins de CHAMPAGNE. Agent général Chr. R. Schmidt, Riga.

Alexander Grosset,

in Firma: F. Deutsch,

Lithographische Kunst-Anstalt

und

Buchdruckerei,

Riga, Marstallstrasse Nr. 1.

BESTAND DER FIRMA SEIT 1841.

Specialität:

Feinste Mercantil-Arbeiten als:

Circulare, Brief- und Facturenköpfe, Rechnungsformulare,

Anweisungen, Checks und Geschäftskarten

in Lithographie und Buchdruck

in schlichter sowie, reicher moderner Ausführung.

Placate und Etiquetten für alle Branchen.

Grosse Auflagen in kürzester Zeit.

Entwurf und Ausführung von Adressen und Diplomen für Vereine und zu Jubiläen etc. in geschmackvoller und eleganter Ausstattung.

Дуббельнъ-Маріенбадъ.

Лечебное и водо-лечебное заведение Д-ра Нордстрема на Прибалтійскомъ взморьѣ, близъ города Риги.

Лѣтній сезонъ съ 20 Мая до 1 Сентября,

Зимній сезонъ съ 1 Сентября до 20 Мая (по пониж. цѣнамъ).

Пріемъ больныхъ во всякое время.

За квартиру съ полнымъ пенсіономъ и ванны начиная по 20 руб. въ недѣлю или 3 руб. въ день.

Д-ръ Г. Г. Китта-Киттель.



Дуббельнъ - Маріенбадъ.

Dubbeln - Marienbad.

Dubbeln-Marienbad.

Dr. Nordström's Cur- u. Wasserheilanstalt am Ostseestrande bei Riga.

Sommer-Saison vom 20. Mai bis 1. September,

Winter-Saison v. 1. Sept. bis 20. Mai zu ermässigten Preisen.

Aufnahme von Kranken und Erholungsbedürftigen jederzeit.

Preis für Wohnung, Beköstigung und Bäder von 20 Rbl. pro Woche resp. 3 Rbl. pro Tag an.

Dr. G. Kitta-Kittel.

Hebensperger & Co., Riga, Photographisches Atelier, Ecke der Alexander- und Elisabethstr.

Goessel's Gerstenkorn-Handtücher und -Badelaken werden Jedem unent- behrlich nach kurzem Gebrauch. Nur echt mit d. blauen Schutzmarke



Zu haben bei Richard Chomso, Riga J. J. Ossipow, Riga

General Vertreter der Adler-Fahrräder: LANGENSIEPEN & CO. RIGA

Станиславъ Любельскій,

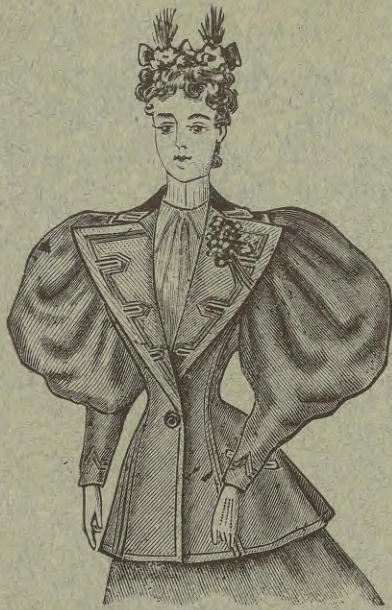
Известковая ул. № 27.

Большой складъ

жакетовъ, пальто, ретондъ,
капъ и шубъ

въ богатомъ выборѣ по Парижскимъ и
Берлинскимъ образцамъ.

Солидная работа. Изящный покрой.
Самыя дешевыя цѣны.



Stanislaus Lubelski,

Kalkstrasse № 27.

Grosses Lager

in

**Jaquettes, Paletots, Rotunden,
Capes und Pelzen**

auf das Reichhaltigste nach Pariser u.
Berliner Modellen assortirt.

Solide Arbeit. Eleganter Schnitt.

Billigste Preise.

Гостинница Горна,

**МАЮРЕНГОФЪ,
КОНЦЕРТНЫЙ САДЪ.**

Жр. Ватце.



Гостинница Горна въ Маюренгофъ.

Hôtel Horn, Majorenhof.

Hôtel Horn,
Majorenhof,

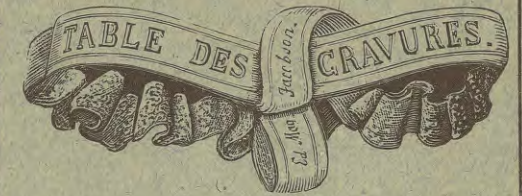
Concert-Etablissement.

Chr. Watze.

Xylographisches Atelier

von

Eduard Magnus Jacobson.



Riga, gr. Königsstrasse.

Photozinkographische Gravure in jeder
beliebigen Grösse nach Strichzeich-
nungen u. nach Photographien, eben-
falls Holzschnitte zum typographi-
schen Druck, Gravirungen in alle
Metalle, Kupfer-Clichés, Gummi-
stempel, Gerichts- und Post-Siegel,
Visitenkarten mit Zeichnungen für
alle Geschäftsleute.

P. Voegeli,

vorm. H. Ede,

Glaswaaren-Handlung

Riga, Stegstrasse № 3.

Niederlage d. Glaswaaren-Fabriken

von

**A. S. Greiner. M. A. Greiner,
Baron J. v. Wolff u. a.**

Lager von Crystall,

geschliffenen u. gepressten Glaswaaren,
weissem Hohlglase,
dunkel u. hellgrünen, braunen u. weissen Flaschen
und Medieingläsern,

Lampen u. Lampen-Cylindern,

Wichse- u. Tintengläsern etc.

Fensterglas, Fayencewaaren, Fass-Spunde.

Bestellungen jeder Art werden in kürzester
Zeit ausgeführt.



Пильзенское и Мюнхенское пиво.

Адресъ для телеграммъ: „Вальдшлессенъ, Рига“.

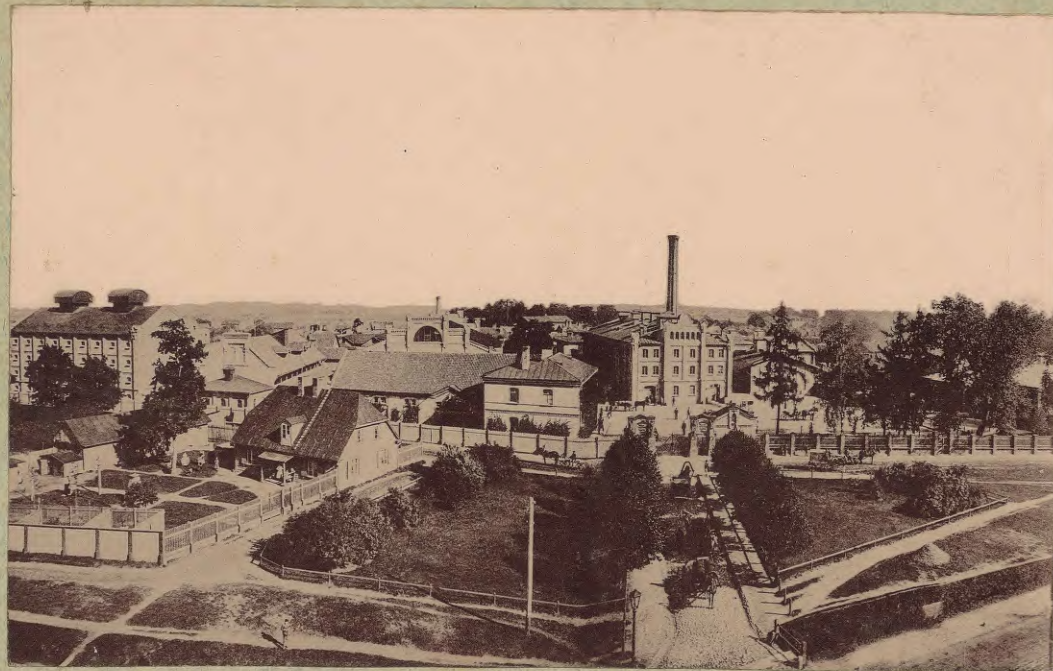


Pilsener und Münchener Bier.
Telegramm-Adresse: „Waldschlösschen, Riga“.

Gesellschaft der Rigaer Cementfabrik und Oelmühle C. Ch. Schmidt

empfehl:

Portland-Cement, Roman-Cement, Leinöl, Rüböl, roh u. raff., Firniss, hell u. dunkel, Firnisssatz, Maschinenöl, Cocosöl,
Cochin, Speiseöl, Leinkuchen, Rapskuchen, Cocoskuchen und Oelfarben
eigener Fabrikation.



Маслобойня. — Oelmühle.



Цементный заводъ. — Cementfabrik.

Comptoire: Riga, kl. Schwimmstrasse № 1,

Moskau }
St. Petersburg } bei Herren Wogau & Co.
Kiew bei Herrn C. Wiebke,
Warschau bei Herrn Herm. Meyer.



Rostow am Don bei Herrn A. W. Engelmann,
Baku bei Herren Gebr. Steppuhn,
Tiflis bei Herren Siemens & Halske,
Odessa bei Herrn L. J. Kogan.

General-Vertreter der Adler-Fahrräder: LANGENSIEPEN & Co., RIGA.

Hebensperger & Co., Photographisches Atelier, Ecke der Alexander- und Elisabethstr.

Goeschel's Gerstenkorn-Handtücher und -Badelaken werden Jedem unent-
behrlich nach kurzem Gebrauch. Nur echt mit d. blauen Schutzmarke



Zu haben bei
Richard Ohmsee, Riga
J. J. Ossipow, Riga

WIEN 1873



BORDEAUX 1862



1862

PARIS 1878



ST. PETERSBURG 1860



MITAU 1875



Branntwein- und Liqueur-, Balsam-

I. Fabrik: I. Weidendamm № 25.

Comptoir: Schwimmstrasse

Filiale: St. Petersburg, Snamenskaja 17.



Spritrectification, und Hefe-Fabrik.

II. Fabrik: kl. Münstereistr. 4/5.

№ 12, im eigenen Hause.

Filiale: Hamburg, Catharinenstr. № 18.

ANTWERPEN



LONDON 1884



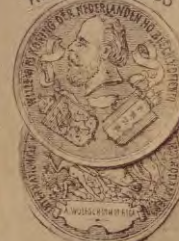
1888



PARIS 1878



AMSTERDAM 1883



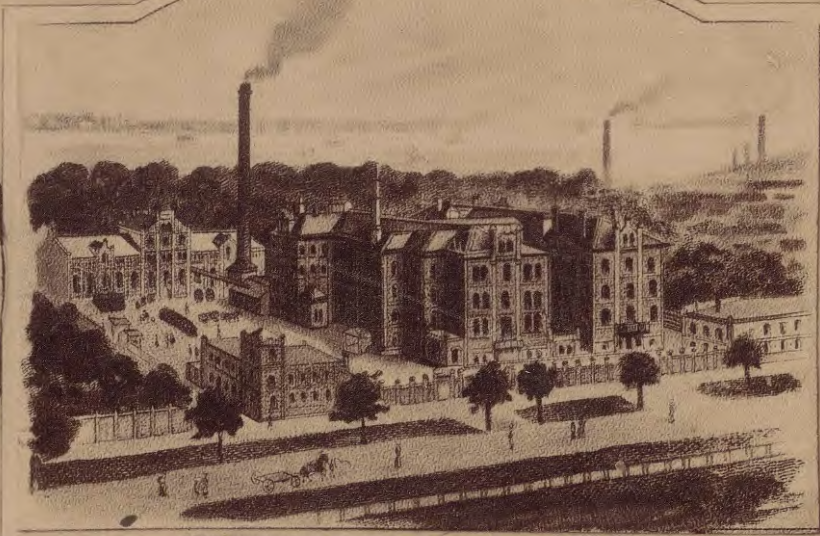
MITAU 1875



RIGA 1865



DESTILLATUR



BRANNTWEINBRENNEREI HEFEBABRIK UND SPIRITUSRECTIFICATION



COMPTOIR

LIVERPOOL 1866



A. Wolf Schmidt, Riga.

Verkauf von
echten Cognac, Rum u.
Arac mit Zollbanderole.
Liqueure in Orig.-Flaschen.
Abriçotine, Cacao,
Chartreuse gelb u. grün,
Mocca, Arac,
Punsch.

1. Magazin Stadt, Schwimmstr. № 32, im eigenen Hause.
2. Magazin Stadt, Neustr. № 11, Ecke der Palaisstrasse.
3. Magazin St. Petersburg, Vorst., Dorpaterstrasse № 9.
4. Magazin Moskaner Vorstadt, Moskauer Strasse № 110.



Depôts:

Wenden, Wolmar, Walk,
Jurjew, Pernau, Fellin,
Goldingen, Dwinsk, Lemsal,
Friedrichstadt, Tuckum,
Mitau, Bauske, Jacobstadt,
Libau, Talsen.

Neuheiten:

Piëlb.-Essenz. Livl. Piëlb. 00.
Njeschinsky u. Rabinowka fein,
Engl. doppel Korn, Livl. Bitter,
Bedlowka, Czlistowka, Subrowka,
Livl. Piëlb.-Essenz. Livl. Nalifka,
Liqueure in Original-Flaschen.
Benedictiner, Curacao,
Mirabelline, Maraschino,
Martinique.

Hebensperger & Co. Riga, Photographisches Atelier, Ecke der Alexander- und Elisabethstr.

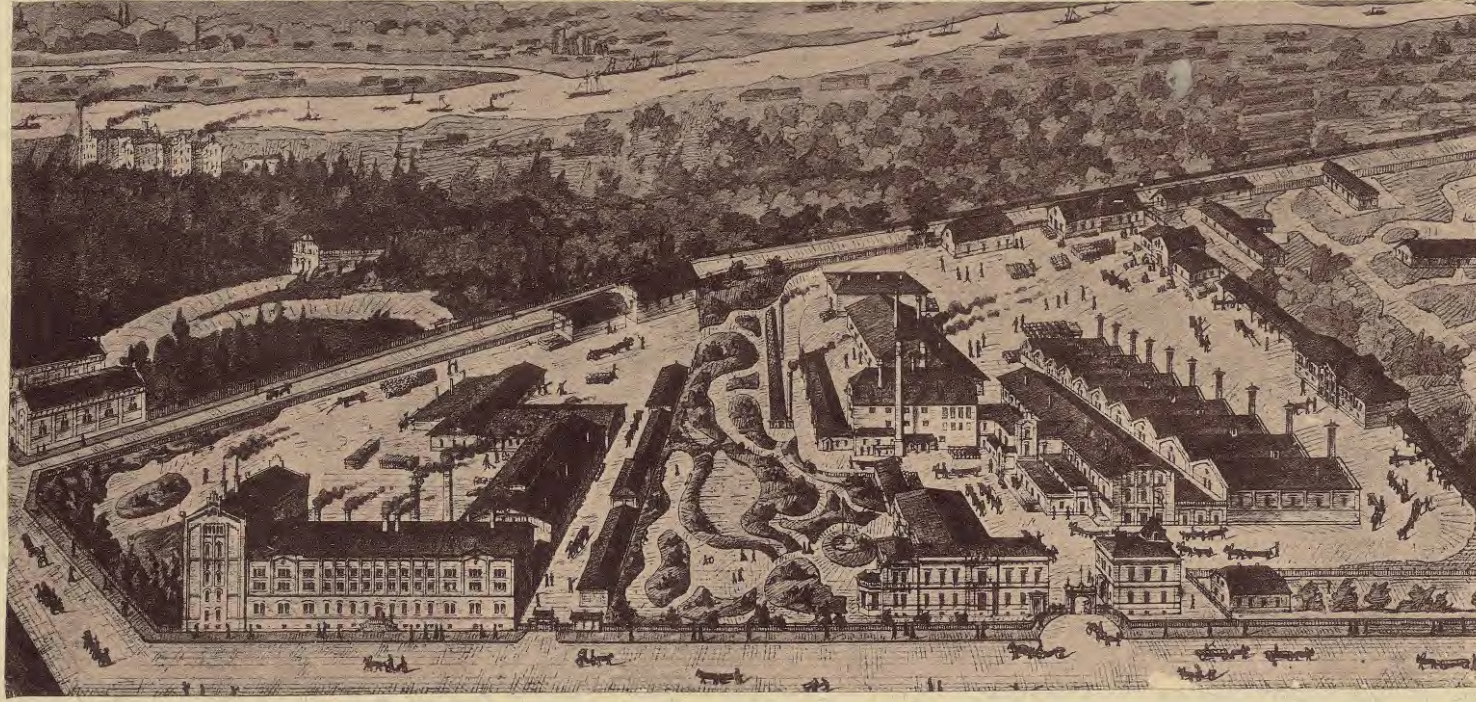
Х. Стрицкий, Рига,
пивоваренный, портерный
и солодовенный заводъ.

C. Stritzky, Riga,
Bier-, Porter-Brauerei und
Malz-Fabrik.



СКЛАДЪ

въ
С.-Петербургѣ:
 Василій островъ,
 6 линия № 55



Niederlage
 in
St.-Petersburg:
 Wassili-Ostrow,
 6. Linie № 55.



Заведение Х. Стрицкого, Рига. — Etablissement von C. Stritzky, Riga.

Niederlagen
 für Flaschenbiere,
 Brauerei-Füllung,
 in meiner Brauerei, Nicolaistr. № 75/77,
 bei Herrn C. Rall, gr. u. kl. Münzstr. Ecke № 7,
 bei Herrn C. Rall, Alexanderstrasse № 44,
 Riga.



Ehrenvolle Anerkennung



St. Petersburg 1870.

Dépôts meiner Fabrikate
 in allen grösseren Städten
 der Ostseeprovinzen
 und
 der umliegenden Gouvernements.

Goeschel's Gerstenkorn-Handtücher und -Badelaken werden Jedem unent-
 behrlich nach kurzem Gebrauch. Nur echt mit d. blauen Schutzmarke



Zu haben bei
 Richard Ohmse, Riga.
 A. J. Ossipow, Riga.

J. C. MORIZET, Vins fins de CHAMPAGNE. Agent général Chr. R. Schmidt, Riga.

Gesellschaft der Russisch-Französischen
Gummi-Guttapereha- und Telegraphen-Werke
in Firma „Prowodnik“ in Riga.



ФАБРИЧНОЕ КЛЕЙМО

Technische Artikel:

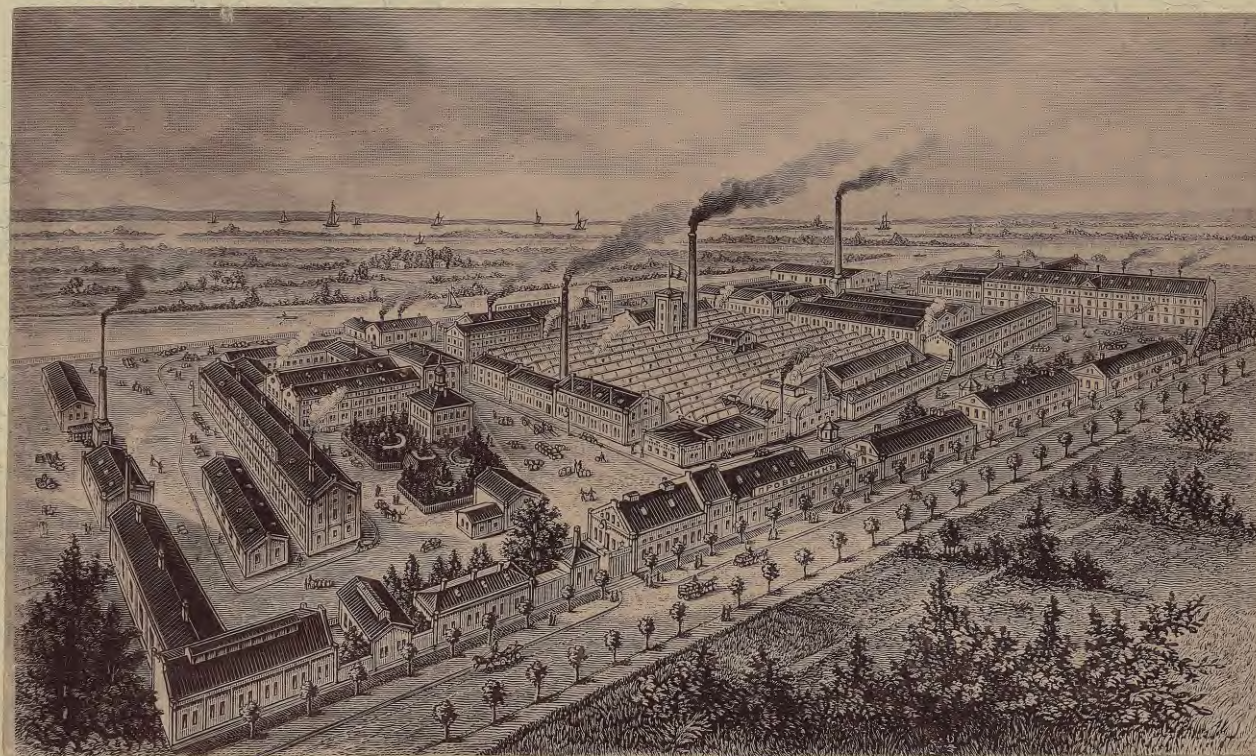
Riemen,
Druck- und Säugeschläuche,
Gartenschläuche,
Hanfschläuche, gummirt,
Platten-, Dampf- u. Wasser-
dichtungen,
Gummipackungen in ver-
schiedenen Sorten,
sowie sämmtl. Gummi-Artikel
für technische Zwecke.

Niederlagen:

St. Petersburg,
grosse Morskaja № 14.

Moskau,
Nikolskaja, Haus Tretjakow.

Ausserdem in Engros-Niederlagen
in allen grösseren Städten des
Reichs.



Фабрика „Проводникъ“ въ Ригѣ. — Fabrik „Prowodnik“ in Riga.



ФАБРИЧНОЕ КЛЕЙМО

Galoschen

in allen gangbaren Façons
und Grössen.

Linoleum

in Stücken als Dielen-
Belag.

Teppiche

in verschiedenen Grössen.

Läufer

in verschiedenen Breiten;
stets ein grosses Lager
in verschied. geschmack-
vollen und allen Anforder-
ungen entsprechenden
Mustern vorhanden.

Asbest- und Talkum-Fabrikate,

wie: Asbestpappe, Schnur, Packung, Gewebe in allen Stärken und Ausführungen.

Asbest-Isolirmasse,

anerkannt bestes Material für Verkleidung von Kesseln und Dampfleitungs-Röhren etc.



ФАБРИЧНОЕ КЛЕЙМО



ФАБРИЧНОЕ КЛЕЙМО

General-Vertreter der Adler-Fahrräder: **LANGENSIEPEN & Co., RIGA.**

Hebensperger & Co., Photographisches Atelier, Ecke der Alexander- und Elisabethstr.

Goeschel's Gerstenkorn-Handtücher und -Badelaken werden Jedem unent-
behrlich nach kurzem Gebrauch. Nur echt mit d. blauen Schutzmarke



Zu haben bei
Richard Plimse, Riga,
L. J. Ossipow, Riga.

ВЫСОЧАЙШЕ УТВЕРЖДЕННЫЙ
ПИСТОННЫЙ И ПАТРОННЫЙ ЗАВОДЪ
 бывший
Селлие и Белло въ Ригѣ.

Адресъ для телеграммъ: Пистонный Заводъ, Зассенгофъ.

Заводы фирмы

„Пистонный и Патронн. заводъ

бывш. Селлие и Белло“

въ Россіи, Германіи и Австріи,

приобрѣвшіе всемірную
 извѣстность

доброкачественностью своихъ
 издѣлій

производятъ

пистоны и патроны

всѣхъ сортовъ для охотничьей,
 военной и минной надобности,
 равно какъ

шнуровальныя петли (блочки)
 и крючки для сапогъ,
 корсетовъ и проч. лучшаго качества
 по умѣреннымъ цѣнамъ.

Образцы и Прейсъ-Куранты
 безвозмездно.



Пистонный и Патронный заводъ бывш. Селлие и Белло, Рига. Zündhütchen u. Patronenfabrik vorm. Sellie u. Bello, Riga.

Представители въ Россіи:

М. И. Глазеръ въ Москвѣ.

Максъ Фидлеръ въ С.-Петербурѣ.

М. Шварцкопфъ въ Одессѣ.

М. Мильнеръ въ Варшавѣ.

М. М. Липшютцъ въ Кіевѣ.

А. Герлихъ и Ко. въ Харьковѣ.

О. Г. Пинагель въ Ростовѣ на
 Дону.

Л. Н. Вейсъ въ Тифлисѣ.

Представители во всѣхъ
 главныхъ городахъ всѣхъ странъ
 свѣта.

Экспортъ во всѣ страны свѣта.

Удостоенъ наградъ:

Въ Прагѣ 1829 г.

„ Прагѣ 1836 г.

„ Берлинѣ 1844 г.

Въ Парижѣ 1855 г.

Въ Прагѣ 1845 г.

„ Лейпцигѣ 1850 г.

„ Нью-Йоркѣ 1853 г.

Въ Австріи.

Заводъ въ Прагѣ основанъ въ 1823 г.



Въ Россіи.

Заводъ въ Ригѣ основанъ въ 1883 г.

Удостоенъ наградъ:

Въ Вѣннѣ 1873 г.

„ Порто-Алегри 1881 г.

„ Клеве 1881 г.

Въ Триестѣ 1882 г.

„ Москвѣ 1882 г.

„ Бостонѣ 1883 г.

Въ Германіи.

Заводъ въ Шенебекѣ на Эльбѣ основанъ въ 1826 г.

Hebensperger & Co., Photographisches Atelier, Ecke der Alexander- und Elisabethstr.

Förschell's Feinstenkorngewandfabrik und -Nadeln werden Jedem inen- behilich nach kurzem Gebrauch. Nur echt mit d. blauen Schutzmarke



Zu haben bei Richard Thome, Riga J. J. Ossipow, Riga

Hebensperger & Co., Photographisches Atelier, Ecke der Alexander- und Elisabethstr.

Гостинница Линде,

напротив замка **МИТАВА**, напротив замка
(существует более 40 лѣтъ).

30 комнатъ отъ 65 коп. до 5 руб.
Ванны въ домѣ.
Конюшня для 40 лошадей.
Ресторанъ съ садомъ. Вильярдъ.
Изобильная карта завтракамъ.
Diners à part.
Куханья à la carte во всякое время.
Лучшее пиво изъ бочки. Вина
собственного разлива.

Умѣренный цѣны. Точное исполненіе требованій.

Притомъ рекомендую какъ красивую
мѣстность для выѣзда ресторанъ

„Паркъ Лангервальдъ“.

Александръ Линде,

владѣлецъ.

Hôtel Linde,

vis-à-vis d. Schloss **MITAU**, vis-à-vis d. Schloss
(über 40 Jahre bestehend).

30 Fremdenzimmer von 65 Kop.
bis 5 Rbl.
Wannenbäder im Hause.
Stallraum für 40 Pferde.
Sauber eingerichtetes Restau-
rant mit Garten. Billard.
Diners à part.
Speisen à la carte zu jeder Tageszeit.
ff. Bier vom Fass. Weine eigener
Füllung.

Civile Preise. Prompte Bedienung.

Gleichzeitig empfehle als hübschen Aus-
flugsort das Restaurant

„Park-Langerwald“.

Alexander Linde,

Besitzer.

Accise-Strasse №. 2.

J. S. Smirnow's Erben,

MITAU,

Lederwaaren-Handlung

(gegründet 1820).

Lager sämtlicher
Schuhmacher und Sattler-Waaren.

En gros & en détail.

Accise-Strasse №. 2.

Vis-à-vis Hôtel Commerce.

Vis-à-vis Hôtel Commerce.

Otto Westermann,

MITAU,

Agentur und Bankgeschäft.



Митавскій замокъ. — Mittauer Schloss.

Unter den Colonnaden.

J. S. Paruegin's Erben,

MITAU.

Eisenwaaren-Handlung.

Lager sämtlicher Eisen- Stahl- und Farbenwaaren, Baumaterialien,
Maschinentheile und Maschinenöl.

— En gros & en détail. —

Unter den Colonnaden.

Grosse-Strasse.

Grosse-Strasse.

Goeschel's Gerstenkorn-Handflieger und -Badelacke werden Jedem unent-
behrlich nach kurzem Gebrauch. Nur echt mit d. blauen Schutzmarke



Zu haben bei
Richard Clomse, Riga
J. J. Ostrow, Riga

И. ВАЛЬДОВСКІЙ,

торгово-садовое заведеніе съ древесн. питомникомъ
въ Митавѣ,

ОСНОВАНО ВЪ 1840 г.

Адресъ для телеграммъ: „Блюменвальдовскій—Митава“.

Подробные прейсъ-куранты съмянь, предметовъ питомника и голландскихъ
цвѣточныхъ луковицъ высылаются по желанію бесплатно.

I. Preis 1875. — Silberne Medaille.



I. Preis 1888. — Goldene Medaille.

Nicolai Hübner, Mitau,

Katholische Strasse № 14.

Papier-, Schreib- und Zeichnen-Materialien-Handlung,
Buchbinderei, Liniiranstalt, Contobücher-Fabrik.
Gegründet 1859. — Inhaber: Chr. Detlef Sievers.

Табачные магазины
А. И. ЛАЗЕРСОНА

въ Митавѣ,
Колонаты № 106,
собственный домъ.

Продажа сигаръ, папирозъ, та-
баку и гильзъ извѣстнѣйшихъ
фабрикъ.

Депю табачной фабрики
А. Д. ШОПФЕРА,
С.-ПЕТЕРБУРГЪ.

A. Blumberg,

Mitau,
Eisengiesserei
und
Maschinenfabrik

liefert:
Landwirtschaftl. Maschinen, Dampf-
Dreschmaschinen und Locomobilen,
Mahlmühlen etc.

Reparaturen werden billig ausgeführt.

Leder-Fabrik

von
G. W. Gauderer, Mitau.

Fabrikation aller Sorten Ober- und Unterleder
Annahme zum Ausgerben aller Sorten Häute und Felle.



Ремесленное Общество въ Митавѣ. — Gewerbevereinhaus in Mitau.

Die Buchhandlung von
F. ERD. BESTHORN

in Mitau und Goldingen
empfiehlt ihr reichhaltiges
Lager von Büchern aus allen Zweigen der Literatur, Musikalien,
Photographien, Kartenwerken, Globen u. s. w.

Prompte Besorgung deutscher, französischer und englischer Zeitschriften.
Probenummern und Kataloge stehen gratis zu Diensten.

J. C. MORIZET, Vins fins de CHAMPAGNE. Agent général Chr. R. Schmidt, Riga.

Bier- und Meth-Brauerei „TIVOLI“.

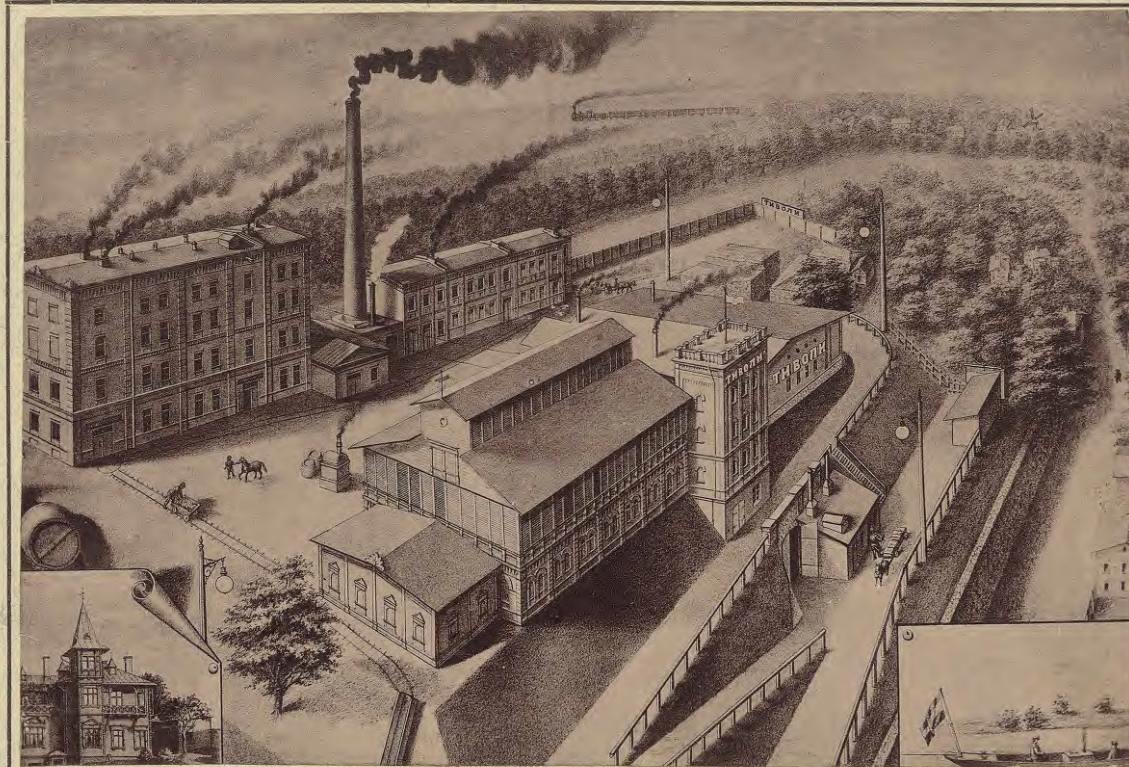
Besitzer: Moritz Friedrich, Jurjew (Dorpat).

1893.
Gewerbe-Ausstellung
zu Jurjew (Dorpat).
Ehren-Preis
als
höchster Preis.
1893.

Destillatur,
Spiritus - Rectification,
Schnaps- und Liqueur-Fabrik.

Otschischtschenoje I^a.

Weinhandlung
von in- und ausländ. Sorten.



Пивоварен. заводъ Тиволи въ Юрьевѣ (Дерптѣ). Brauerei Tivoli Jurjew (Dorpat).

1893.
Gewerbe-Ausstellung
zu Jurjew (Dorpat).
Ehren-Preis
als
höchster Preis.
1893.

Niederlagen

in St. Petersburg,
,, Riga,
,, Narva,
,, Pskow,
,, Werro,
,, Fellin,
,, Langebrücke } am Wirtzjärw-See.
,, Ojo }
etc., etc.

Fabrik:
Techelfersche Strasse № 50.
Jurjew (Dorpat).



В. утѣ. пр.

Verkaufslocal und Comptoir:
Ritterstrasse № 9.
Jurjew (Dorpat).

Telegramm-Adresse: „Tivoli—Jurjew“.

General-Vertreter der Adler-Fahrräder: LANGENSIEPEN & Co., RIGA.

Hebensperger & Co., Riga, Photographisches Atelier, Ecke der Alexander- und Elisabethstr.

Goeschel's Gerstenkorn-Handtücher und -Badelaken werden Jedem unent-
behrlich nach kurzem Gebrauch. Nur echt mit d. blauen Schutzmarke



Zu haben bei
Richard Grosse,
J. J. Ossipow,
Riga.

Hebensperger & Co. Riga, Photographisches Atelier, Ecke der Alexander- und Elisabethstr.



Ратушная площадь въ Юрьевѣ.

Rathhausplatz in Jurjew.

Dorpater Bank,

Jurjew.

Modewaaren.



Georg Stolzer,
Jurjew, Kuhnstrasse Nr. 6.



Herren-Artikel.

Werkstätte:
gegenüber
dem St.-Marienkirchhof.

Grosse silberne



Medaille 1893.



Grosse silb. Medaille.

Magazin:

Russische Strasse № 4,
unweit d. Holzbrücke.

Steinhanerei, Granit- und Marmor-Schleiferei,

Schlosser-Werkstätte

für Bau- und Monumental-Arbeiten

von

G. J. Lesta in Jurjew

(DORPAT).

Goeschel's Gerstenkorn-Handtücher und -Badelaken werden Jedem unent-
behrlich nach kurzem Gebrauch. Nur echt mit d. blauen Schutzmarke



Zu haben bei
Richard Chomse, Riga.
J. J. Ossipow, Riga.

Pleskauer Commerzbank,
PLESKAU.

Filialen: in Jurjew.
„ Pernau.
Agentur: in Narva.

M. Paul,

Jurjew, Ecke der Schloss- u. Johannisstr., am Rathhause.
Filiale: Wall-Graben № 3.

Colonialwaaren-, Delicatessen- und Weinhandlung.

Grosses Lager in Krystall-, Fayence- und Porzellan-Waaren.
Cigarren, Papyros, Rauch- und Schnupftabak.
Buchbinderpappen.
Caffebrennerei, alle Sorten stets frisch gebrannt.

Feine und einfache **Fayence- u. Crystalsachen**
werden zu billigen Preisen zu jeglicher Gelegenheit vermietet.

M. VARES,

Buch-, Antiquariats-, Schreib und Schulmaterialien-Handlung,
Dorpat, Rathhausstrasse № 6.

In- und ausländ. Lehr- und Schulbücher, Classiker,
sowie belletristische-, Jugend- und Zeitschriften etc., etc.,
deutsch und russisch, neu und antiquarisch und
sämmtliche estnische Schriften.

Niederlage

von Schreib- und Comptoir-Utensilien, sowie Schulheften, Kladden, Conto-
und Copirbüchern, Post- und Schreibpapier, Couverts und diversen
Schulgegenständen.

Ankauf neuer u. gebrauchter Werke, sowie ganzer Bibliotheken.

Die Droguerie

S. von Kieseritzky, Provisor,

Jurjew (Dorpat), Petersburger Str. № 6,

empfiehlt ihr grosses Lager von sämmtlichen Drogen, Chemicalien, in- und
ausländischen Parfümerien, medicinischen- und Toilette-Seifen u. s. w.,
chirurgischen Utensilien und Gummiwaaren, Verbandstoffen, Glas-, Porzellan- und
Metall-Instrumenten für chemische und pharmaceutische Zwecke, natürlichen und
künstlichen Mineralwässern, Badesalzen, Mineralwässersalzen und kohlensaure
Bäder von Dr. E. Sandow, speciell: Pharmacognostische Sammlungen von ca.
230 Nummern in Gläsern für die Herren Apotheker und Studirenden,

SIGNIRAPPARATE

für die Herren Apotheker, Drogenhändler u. s. w. zum Vorschreiben der Stand-
gefässe, Schiebladen u. s. w. in schwarzer, rother und weisser Schrift,
Prof. Löfflers Mäusebacillus (Bacillus typhi murium),
sowie ein vollständiges Lager von photographischen Gegenständen, als diversen
Trockenplatten, Objectiven, Albumin-, Aristopapieren u. s. w. Cartons in verschiedenen
Grössen und Farben u. s. w., u. s. w.





Юрьевъ — Университетъ.

Universität — Jurjew.

E. J. KAROW,
 Universitäts-Buchhandlung,
 Dorpat und Filiale in Fellin,

empfiehlt ihr

grosses Lager von Büchern

aus sämtlichen Zweigen der Litteratur.

MUSIKALIEN, PHOTOGRAPHIEN ETC.

Prompte Besorgung

deutsch., franz. u. engl. Zeitschriften u. Zeitungen.

Novitäten werden auf Wunsch zur Ansicht versandt.

Probe-Nummern und Kataloge gratis und franco.

**Техническое бюро
 Ф. Г. МАУЛЬТЧЪ въ РЕВЕЛЪ.**

Владѣлецъ нѣсколькихъ премій и почетныхъ дипломовъ за работы конкуренціи. Составляетъ планы и смѣты для новопоселеній, перестроекъ и увеличенія пивоваренныхъ, солодовенныхъ, винокуренныхъ, ректификаціонныхъ, лѣсопильныхъ, мукомольныхъ, востомольныхъ, ферменныхъ и сушильныхъ заведеній. Доставляетъ всѣ машины, входяція въ каждую отдѣльную часть и устраиваетъ полныя учрежденія по новѣйшей конструкціи. Паровыя машины, паровыя котлы всѣхъ величинъ, локомобили и молотилки, прессы для торфа и кирпича, мельницы для торфа, переносныя желѣзныя дороги, канатно-проволочныя устройства и водопроводы. Сообщаетъ свѣдѣнія по всѣмъ вопросамъ.



Ревель — Рынокъ.

Markt — Reval.

**Technisches Bureau
 von F. H. MAULTZSCH in REVAL.**

Inhaber mehrerer Preise und Ehrendiplome für Concurrenzarbeiten. Anfertigung von Plänen und Kostenanschlägen für Neuanlagen, Umbauten und Vergrößerungen von: Brauereien, Mälzereien, Brennereien, Rectificationen, Säge-, Mehl- und Knochenmühlen, Meiereien und Getreidedarren. Lieferung aller in das Fach einschlagenden Maschinen im einzelnen, sowie complete Einrichtungen nach der neuesten Construction. Dampfmaschinen und Dampfkessel in allen Grössen, Locomobilen und Dreschmaschinen, Torfpresen, Torfstechmaschinen, transportable Feldbahnen und Drahtseil-Anlagen, Wasserwerke und Rohrleitungen.

Auskunft in allen Fragen.



Ревельскій машиностроительный, чугунолитейный, мѣдно и желѣзнокотельный заводъ

Ф. Виганда въ Ревелѣ,

основанъ въ 1859 г.

Въ теченіи многихъ лѣтъ специально занимается изготовленіемъ нижепоименованныхъ машинъ:

Комплектнымъ устройствомъ
винокуренныхъ заводовъ по
новѣйшимъ испытаннымъ
системамъ.

Брагоперегонныхъ аппаратовъ
съ ординарнымъ и двойнымъ
конденсаторами.

Двухколонныхъ аппаратовъ.

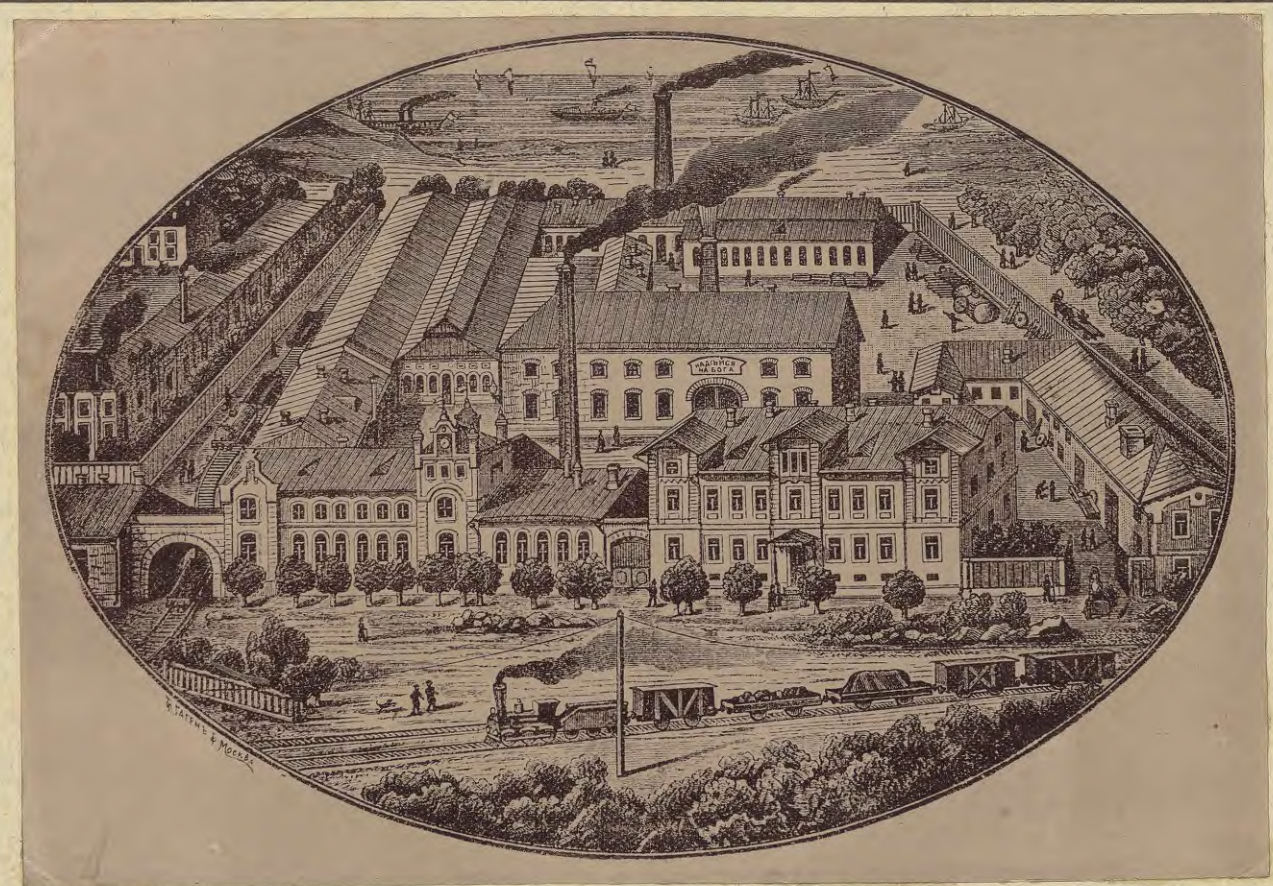
Комбинированныхъ аппаратовъ
съ однимъ и двумя кубами.

Паровыхъ насосовъ, системы
Вартингтона, различныхъ
размѣровъ.

Приводныхъ водяныхъ насо-
совъ.

Центробѣжныхъ, водяныхъ и
бражныхъ насосовъ.

Паровыхъ котловъ разныхъ
системъ и размѣровъ по са-
мымъ испытаннымъ кон-
струкциямъ.



Машиностроительный заводъ Ф. Виганда въ Ревелѣ.

Въ 1894 г. вполнѣ устроены казенные ректификаціонные заводы
въ Уфѣ и Оренбургѣ.

Комплектнымъ устройствомъ
ректификаціонныхъ заво-
довъ, удовлетворяющихъ
всѣмъ требованіямъ казны
по случаю введенія моно-
полии по продажѣ вина.

Ректификаціонныхъ аппара-
товъ системы Савалы,
Вернике, Перье и проч.

Паровыхъ двигателей съ кон-
денсаціей и безъ нея; въ
одинъ, два и три цилин-
дра съ патентованнымъ
парораспределеніемъ. Га-
рантируется малый рас-
ходъ пара. Особенно
рекомендуется для при-
веденія въ движеніе элек-
трическихъ машинъ.

Hebensperger & Co., Riga, Photographisches Atelier, Ecke der Alexander- und Elisabethstr.

Goesehel's Gerstenkorn-Handlischer und -Badelaken werden Jedem unent-
behrlich nach kurzem Gebrauch. Nur echt mit d. blauen Schutzmarke



Zu haben bei
Richard Clomse,
Riga,
J. J. Ossipow,
Riga.

Hebensperger & Co., Riga, Photographisches Atelier, Ecke der Alexander- und Elisabethstr.



Екатериненталь у Ревеля.

Catharinenthal bei Reval.

A. N. Wassermann, Reval.

Special-Lager von

Lampen, Bronzen, Porzellan, Fayence, Haus- und Küchengeräthen.

Laternen mit Lampen ohne Cylinder, gefahrlos f. Viehställe, Brennereien, Mühlen etc.

Complete Aussteuer in Wirtschaftsartikeln.

Wold. Ferberg,

Reval, Schuhstrasse 160.

Weinhandlung,

gegründet 1858.

Ausländ. u. russische Weine.

Cognac, Rum, Arac, Porter etc.

Lager von Medicinalweinen.

Französische und russische

Champagner und Liqueure en gros und en détail.

Hoeppener & Co., Reval,

Schmiedestrasse № 468/15.

General-Agentur der Russischen Feuer-Assecuranz-Compagnie,

gegr. im Jahre 1827.

Grundcapital 4,000,000 Rubel,

Versicherung v. beweglichem u. unbeweglichem Eigenthum aller Art zu billigen Prämien.

Agenturen in:

Wesenberg: Herr C. Baldemann, Weissenstein: Herr Rud. Brasche, Hapsal: Herr A. Messer.

Bank und Incasso.

Ankauf und Verkauf von Werthpapieren, ausländischem Geld in Gold, Silber u. Scheinen. Ertheilung von Darlehen gegen Depôt von Werthpapieren.

Annahme von Einlagen zur Verzinsung auf laufende Rechnung und auf feste Termine.

Anweisungen und Transferte auf St. Petersburg, Moskau, Riga, Jurjew, Helsingfors, Berlin, Hamburg, Lübeck, London, Paris etc., etc.

Incasso von Wechseln, Anweisungen, Frachtbriefen und Connasementen auf alle Plätze des In- und Auslandes.

Verloosung-Controlle v. zinstragenden Papieren, Vermögensverwaltungen, Couponeinlösung, Besorgung neuer Couponbogen etc. etc. etc.

Zahlstelle für die Coupons und tiragierten Effecten der St. Petersburg-Tula-Agrarbank. Versicherung von Prämien-Obligationen.

Aufträge für die St. Petersburger-Börse werden prompt ausgeführt.

Spedition und Commission.

Telephon № 107.

General-Vertreter der Adler-Fahrräder: **LANGENSIEPEN & Co., RIGA.**

Goeschel's Gerstenkorn-Handtücher und -Badelaken werden Jedem unent-
behrlich nach kurzem Gebrauch. Nur echt mit d. blauen Schutzmarke



Zu haben bei
Richard Chomse, Riga.
J. J. Ossipow, Riga.



ГЛАВНЫЙ СКЛАДЪ
Товарищества Россійско - Американской Резиновой Мануфактуры
Ричарда Кирхгофа.

RICHARD KIRSCHHOFF,

Niederlage der Russisch-Amerikanischen Gummiwaaren-Compagnie in chirurgischen u.
technischen Artikeln, sowie

Lager von Neuheiten.

Langstr. № 153, Haus Heubel, Reval.

ЗАВЕДЕНИЕ

Ревельскихъ килекъ и прочихъ рыбныхъ консервовъ

Э. М. Леесмана

ВЪ РЕВЕЛЪ

(Членъ Парижской Национальной Академіи),

большая Батарейная улица № 227. въ собственномъ домѣ.

Фабрика существуетъ съ 1880 г.

1-я фабрика въ Россіи въ штампованныхъ жестянкахъ безъ припая.

УДОСТОЕНЪ НАГРАДЪ:

С.-Петербургъ 1889, Саратовъ 1889, С.-Петербургъ 1889,

С.-Петербургъ 1890, Смоленскъ 1890, Бессарабія 1890, Парижъ 1890, Марсель 1890,

Валкъ 1891, Аячю 1891, Юрьевъ 1894.

Механическій сѣти-вязанный заводъ

Э. М. ЛЕЕСМАНА ВЪ РЕВЕЛЪ.

Юрьевъ, 1894 г. серебряная медаль.

ГУГО БРОССЕ,

МАНУФАКТУРН. ТОРГОВЛЯ.

Hugo Brosse,

Manufactur-Handlung,

REVAL, Langstrasse.

I. Preis Silb. Medaille, Riga.

Ehrenvolle Anerkennung: Dorpat 1881.

Riga, I. Preis Silb. Medaille.



TH. STEMPEL,

REVAL, Langstrasse, Haus Elfenbein.

LAGER

von Leinen, Weisswaaren, Wäsche, Tricotagen, Tischzeug, Cravattes, Handschuhen.

HÜTE VON JULIUS POPP, RIGA.

Annahme von Bestellungen auf Herren- u. Damenwäsche aller Art. Billigste Uebernahme von ganzen
Aussteuern. — Lager von Müllergaze und Jute.

TH. STEMPEL, REVAL, NEUGASSE, im eigenen Hause.
Dampfwaschanstalt und Badeanstalt.



Beachtenswerth
für Architekten, Bauunternehmer und Hausbesitzer!

Die Revaler Steintreppenfabrik

von

C. EINBERG, REVAL,

Manegenstrasse №. 427,

beehrt sich zur allgemeinen Kenntniss zu bringen, dass sie

Steintreppen in allen Arten,

mit Hobelmaschinen in kürzester Zeit schön, sauber und zu
den billigsten Preisen anfertigt.

Proben und Preis-Courante stehen zur Verfügung.

Hôtel „Helsingfors“,

REVAL,

unweit der Dampferanlegestation,

empfiehlt dem reisenden Publicum seine sauber eingerichteten Logirzimmer.

IM PARTERRE: RESTAURANT MIT BILLARD.

Anerkannt gute Speisen zu mässigen Preisen.

Hochachtungsvoll

Heinrich Freundt.

Hebensperger & Co., Photographisches Atelier, Ecke der Alexander- und Elisabethstr.



Prämiirt: Dorpat 1881, Riga 1883, Reval 1890, Fellin 1892, Reval 1893, Chicago 1893.

C. KOPIJOWSKI, REVAL,

Marmorwaaren-Fabrik,

liefert zu den billigsten Preisen:

Wappen, Kränze, Rosetten, Fensterbänke, Treppenstufen, Wandbekleidungen, Kamine, Parquetplatten, Tischplatten, Kreuze, Grabmonumente, Sockelsteine, sowie alle sonstigen Bau- und monumentalen Gegenstände aus Carrara- und inländischem Marmor und aus schwarzem schwed. Granit. Fertige Arbeiten stehen in sehr grosser Auswahl in der Fabrik, Koppelstrasse № 95, zur Ansicht bereit und werden Bestellungen nach Zeichnungen und Modellen prompt und reell ausgeführt.





Revel.

Reval.

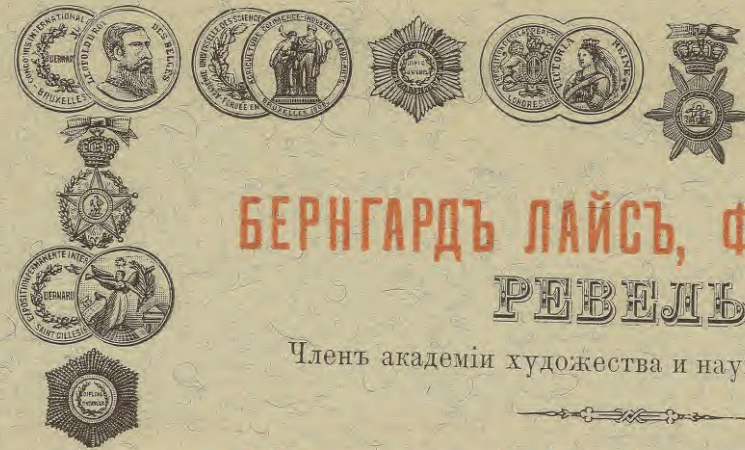
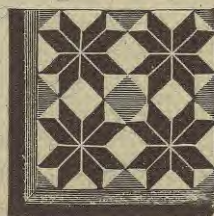
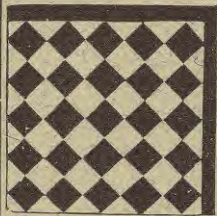
Die Cementplatten-Fabrik

von

C. Kopijowski, Reval,

Koppelstrasse № 100,

empfehl ich ihr grosses Lager von Cementplatten verschiedener Farben und Muster zum Dielen von Fabrikslocalitäten, Brauereien, Schlachthäusern, Magazinen, Küchen, Kellern, Perrons, Trottoirs etc., etc.



БЕРНГАРДЪ ЛАЙСЪ, ФОТОГРАФЪ, РЕВЕЛЬ.

Членъ академіи художества и наукъ въ Брюсселѣ.

Bernhard Lais, Photograph, Reval.

Mitglied der Akademie der Künste und Wissenschaften
in Brüssel.

Hôtel St. Petersburg REVAL,

im Centrum der Stadt, altrenommirtes Hôtel,
empfehl ich seine

sauber und elegant eingerichteten Zimmer

von 1 bis 5 Rubel.

Grosser Speisesaal u. Salons für Gesellschaften.

Table d'hôte von 2 bis 6 Uhr.

Hochachtungsvoll

G. Wiche.

General-Vertreter der Adler-Fahrräder: LANGENSIEPEN & Co., RIGA.

Goeschel's Gerstenkorn-Handlicher und -Badelaken werden Jedem unent-
behrlich nach kurzem Gebrauch. Nur echt mit d. blauen Schutzmarke
Richard Gonsse, Riga.
Zu haben bei
J. J. Ossipow, Riga.

Высшая награда



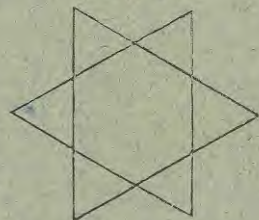
на выставкѣ въ Москвѣ.

Представители и счёты

- въ С.-Петербурѣ: Косъ и Дюрр,
Адмиралтейская площадь № 8.
- „ Москвѣ: Егоръ Майеръ,
большая Лубянка.
- „ Нижн. Новгородѣ: } Торговый домъ
„ Самарѣ: } Ем. Башкирова
съ сыновьями.
- „ Казани: торг. домъ Н. В. Киселевой.
- „ Перми: торг. домъ Б. А. Сорокина.
- „ Вильнѣ: С. Ф. Валькъ и Г. Сиротскій.
- „ Либавѣ: Общество потребителей
сельскихъ хозяевъ.
- „ Юрьевѣ: }
„ Ляфляндіи: } Ф. Г. Фауре.

Gründungsjahr

1870.



Jährliche Production
175000 Fass
à 10¹/₄ Pud Netto.

Портландъ-цементъ заводъ
ПОРТЪ-КУНДА
И. И. ЖИРАРДЪ и Ко.

въ Кундѣ,

Эстляндской губерніи черезъ г. Везенбергъ.



Заводъ „Портъ-Кунда“.

Fabrik „Port-Kunda“.

PORTLAND-CEMENT

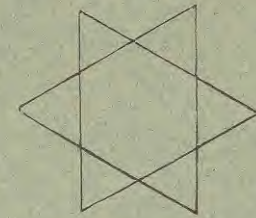
d. Russischen Fabrik „Port-Kunda“

J. J. Girard & Co.

zu Kunda bei Wesenberg (Estland).

Годъ основанія завода

1870.



Годовое производство

175000 бочекъ

по 10¹/₄ пудовъ нетто.

Lager und Agenturen

- in St.-Petersburg: Kos & Dürr,
Admiralitäts-Platz № 8.
- „ Moskau: Georg Mayer,
grosse Lubjanka.
- „ Nishny-Nowgorod: } Handlungshaus
„ Samara: } Em. Baschkirow
& Söhne.
- „ Kasan: N. W. Kisselewa.
- „ Perm: K. A. Sorokin.
- „ Wilna: S. F. Walk & G. Sirotsky.
- „ Libau: Landwirthschaftl. Consum-
Verein.
- Dorpat: }
Livland: } F. G. Faure.

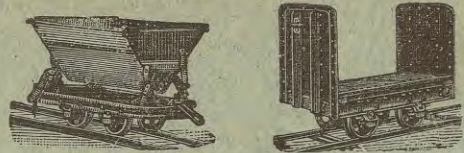
Allerhöchste Auszeichnung



auf der Ausstellung zu Moskau.

Gieschel's Gerstenkorn-Handtücher und -Badelaken werden Jedem unent-
behrlich nach kurzem Gebrauch. Nur echt mit d. blauen Schutzmarke
Richard Gieschel, Riga.
Zu haben bei J. J. Ossipow, Riga.

Hebensperger & Co., Riga, Photographisches Atelier, Ecke der Alexander- und Elisabethstr.



Бруно Бендеръ

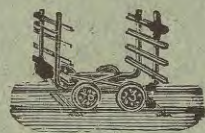
въ С.-Петербурѣ,

Максимилановскій пер. 14.

Главный представитель фабрикъ

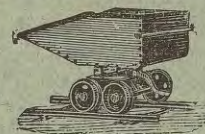
Оренштейнъ и Коппель

въ БЕРЛИНѢ,



самой
старинной и значительной
фирмы
въ Германіи.

По специальности желѣзнодорожныхъ матеріаловъ передвижныхъ и постоянныхъ путей, для земледѣльческой, лѣсной, горной и заводской эксплуатацій локомотивовъ, опрѣдѣнныхъ вагонетовъ, рельсовъ, скатовъ-колесъ, колесныхъ приборовъ, стальныхъ тачекъ, инструментовъ употре-

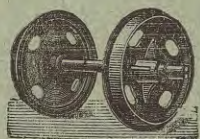


бляемыхъ для земляныхъ работъ и желѣзнодорожныхъ путей дрезинъ и проч.

Поставка подъѣздныхъ путей

всѣхъ типовъ.

По желанію доставляю прейсъ-куранты и смѣты бесплатно.



Сѣверная гостинница въ г. Валкѣ.

Въ центрѣ города, удобнѣйшее положеніе для путешествующихъ рекомендуетъ свои превосходно обставленные номера, ресторанъ въ партеррѣ, отличная кухня, изобильный буфетъ, самыя лучшія вина, Рижское Вальдшлесенское и другое пиво, хорошій бильярдъ, кегельный катокъ, большой парковой садъ. Внимательная прислуга. Сходные цѣны.

Hôtel du Nord in Walk.

Im Centrum der Stadt, bequemste Lage für Reisende empfiehlt seine gut und sauber eingerichteten Fremdenzimmer, Parterre-Restaurant, gute Küche, reichhaltiges Buffet, ff. Weine, Rigasches Waldschlösschen und div. Biere, gutes Billard, Kegelbahn, grossen parkartigen Garten.

Aufmerksame Bedienung. — Civile Preise.



Валкѣ.

Walk.

WALK, Hôtel St. Petersburg.

Hôtel ersten Ranges.

G. Braun.

S. W. Hahnberg, WALK.

Drogen- u. Farbwaaren-Handlung.

Parfümerien
und
Toilette-Seifen.

Gummi-Waaren.

A. Aleks. WALK.

Colonial-,
Fayence-,
Crystall-,
Galanterie- und
Tabaks - Waarenhandlung.

Goeschke's Gerstenkorn-Mandlacher und -Badelaken werden Jedem unent-
behrlich nach kurzem Gebrauch. Nur echt mit d. blauen Schutzmarke
Richard Glanze, Riga.
Zu haben bei J. J. Assprow, Riga.



Либава. — Кургаусъ.

Libau. — Kurhaus.

Libau — Kurhaus

direct am Meere gelegen.

Gut eingerichtete Zimmer zu civilen Preisen.

Vorzügliche Küche.

Concerte vom 20. Mai bis zum 1. September,
ausgeführt von einem grossen Streich-Orchester.

Grosser Garten. — Wundervolle Anlagen.
Lese- und Spielzimmer. Billard.

Portier am Bahnhof.

Pächter **Wilhelm Pulver,**

Oeconom d. Rig. Gewerbevereins.

HAGEN & SOLDANI, LIBAU.

Spediteure, Dampfer- und Eisenbahn-Agenten.

Platzexpedition und Zollelarirung.

Import von Heringen.

Expedition der Hamburg-Libauer Tourdampfer.

HAGEN & SOLDANI, LIBAU,

Metallkapselabrik.

Fabrikation v. Metallflaschenkapseln, Metallwaaren, Zinnfolien, Staniol etc.

LIBAU. Alexius Buttler,

Rüchsenmacher,

empfiehlt

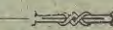
sein reichassortirtes Lager

von

Flinten, Revolvern,

und

allen Jagd-Wtensilien.



Lager

von Schiesspulver und Feuerwerk.

Maison de Nouveautés!

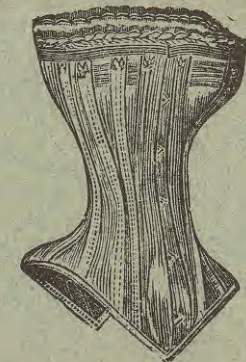
Oscar Thal,

LIBAU,

Kaufs-Strasse, Haus Zimmermann.

Specialität:

Corsets.



Alleinverkauf

d. Fabrik P. Dutriet & Co., Kiew — Brüssel.

Reichhaltiges Lager in Modewaaren.

Herren-Artikel, als: Wäsche, Cravatten, Hute etc.

Goesehel's Gerstenkorn-Handtücher und -Badelaken werden Jedem unent-
behrlich nach kurzem Gebrauch. Nur echt mit d. blauen Schutzmarke



Zu haben bei
Richard Clomse, Riga.
J. J. Ossipow, Riga.

H. C. Trey, Wolmar

(gegründet im Jahre 1857),

Colonial-, Material-, Delicateß- u. Weinhandlung.

Empfehle besonders:

mein grosses Lager von **Stahl-, Eisen-, Farbe-, Kurz-, Bronze-,
Alfenide-, Britannia-, Porzellan-, und Fayence-Waaren,**

Tisch-, Wand- und Hängelampen,

**Glas- und Crystallwaaren, Taschen- und Wanduhren, Revolver,
Flinten und Jagdutensilien etc., etc.**

Wein-Dépot der Herren **Stollberg & Burchard** in Riga.

Agentur der Russischen Feuer-Assecuranz-Compagnie

(gegründet 1827).



Вольмаръ.

Wolmar.

C. KARPOW, WOLMAR,

Droguen- und Farbenwaarenhandlung.

Parfümerien u. Toilette-Seifen.

Gummi-Waaren.

Anstalt zur Herstellung sämtlicher kohlensaurer und Mineral-Wasser.

Hotel Riga, Wolmar.

Empfiehl dem reisenden Publicum seine sauber und elegant eingerichteten Zimmer zur gefl. Benutzung. Restaurant. Speisen à la carte. In- und ausländische Weine. Gute Bedienung.

Hochachtungsvoll **G. Wira,**
Inhaber des Hôtel Riga.

General-Vertreter der Adler-Fahrräder: **LANGENSIEPEN & Co., RIGA.**

Geschieht's Gerstenkorn-Handtücher und -Badelaken werden Jedem unent-
geltlich nach kurzem Gebrauch. Nur echt mit d. blauen Schutzmarke



Zu haben bei **Richard Chomse, Riga.**
J. J. Ossipow, Riga.



C. Ruménapp,

St. Petersburg, Filiale in Moskau,
Newski Prospekt № 18, Kiselny Per.,
Ecke grosse Morskoi. Haus Dolnik.
Telephon № 1716. Telegr.-Adr.: Ruménapp.

Generalvertreter

von

Arthur Koppel,

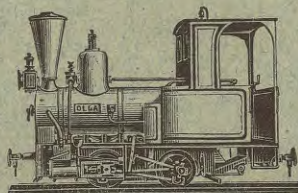
Fabrik f. transportable u. feste Eisenbahnen.

Specialbahnen für Bauunternehmungen,
Industrie und Landwirthschaft.

Weichen.

Drehscheiben
für jede Spurweite und
Tragfähigkeit.

Stahlräder u. Stahlradsätze
nur
1^a Siemens-Martin Stahl
nach ca. 500 Modellen.

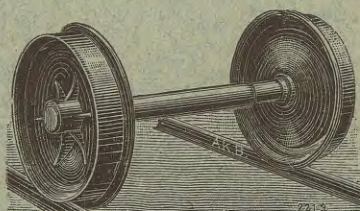


Tenderlocomotiven
für schmale und
Normalspur.

Locomotiven für
Normalanschlussgleise.

Waldbahnen.

Rübentransportbahnen.

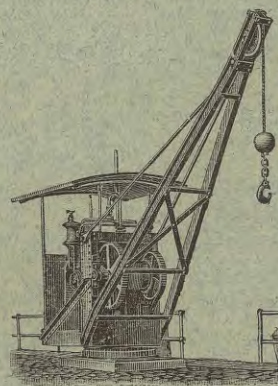


Draisinen.

Dampfmaschinen
und
Dampfkessel.

Bagger, Rammen,
Elevatoren.

Winden, Förder-
maschinen etc.

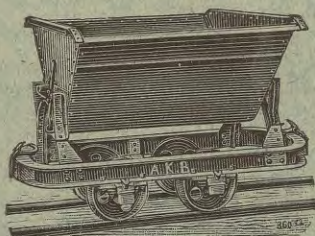


Krähne.

Stahlschienen

in allen Profilen von 3 1/2—
35 Kg. per Meter Gewicht.

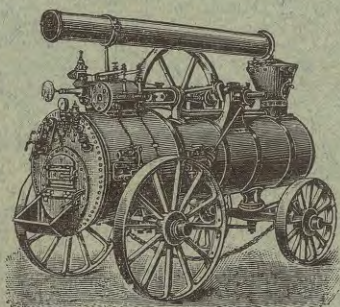
Patent-Rillenschienen
für Pferdebahnen etc.



Kippwagen, Plattform-
wagen, offene u. bedekte
Güterwagen, sowie
Specialwagen für die
verschiedensten Trans-
portzwecke.

Specialität:

Aufzugs- u. Förderanlagen.



Locomotiven mit verbessertem
ausziehbarem Röhrenkessel,
fahrbar und feststehend.

Грандъ-Отель.

Содержатель Ф. П. Вайтенсъ.

С.-Петербургъ, Малая Морская № 18-20.



Grand Hôtel.

Philippe Waeytens propriétaire.

St. Petersburg, Petite Morskaja № 18-20.

Förschell's Gerstenkorn-Handtücher und -Badelaken werden Jedem unent-
behrlich nach kurzem Gebrauch. Nur echt mit d. blauen Schutzmarke



Zu haben bei

Richard Chomse,
J. J. Ossijow,
Riga.

Weissenberg & Palmroth,
Advocat-Bureau,
Wiborg
(Finland).

НОВАЯ ГОСТИНИЦА

на **Вильманскомъ взморье**

рекомендуетъ свои комнаты и хорошую ресторацію по сходнымъ цѣнамъ.

А. Эриксонъ,
содержатель гостиницы.

Neues Hôtel

in **Willmanstrand**

empfehl't seine Zimmer und gutes Restaurant zu civilen Preisen.

A. Erikson,
Hôtelbesitzer.

Advocat-Bureau
Lindberg & Weber

WIBORG,

Alexandersgatan 23.

Telephon: 161.

Telegramm-Adresse: Weber.



Водопадъ Иматра.

Cascade d' Imatra.

Imatra-Wasserfall.

Позжайте осмотрѣть величайшій и живописнѣйшій водопадъ въ Европѣ

ИМАТРА.

На берегу и близъ водопада только одна большая гостиница „ВОДОПАДЪ ИМАТРА“.

Поѣздку на Иматру можно совершить двумя путями: 1) туда и обратно по желѣзной дорогѣ (черезъ Андреа) изъ С.-Петербурга (Финляндскій вокзалъ). а) въ 9 час. утра (во всякое время года) — прибытіе на Иматру въ 2 ч. 40 м. дня; б) въ 5 ч. попол. (лѣтомъ) — прибытіе на Иматру въ 10 ч. 30 м. вечера.

Цѣна проѣзда туда и обратно: III классъ 4 р. 60 к., II классъ 7 р. 80 к., I классъ 12 р. 60 к. (Билеты продаются въ особой кассѣ „Касса Иматры“ близъ залы I и II класса, особая льгота). Самый лучший и живописнѣйшій путь конечно лѣтомъ это: 2) по Саймскому каналу, черезъ Рэтти-Ярви. Цѣна проѣзда на Иматру и обратно черезъ Рэтти-Ярви: II классъ 10 р. 80 к., I классъ 13 р. 80 коп.

Пріѣхавъ въ Выборгъ въ 12 ч. 20 м. дня, путешественникъ, чрезъ полицейскаго на вокзалѣ, нанимаетъ извозчика за 75 пенни (30 коп.) на пароходную пристань „Иматраскихъ пароходовъ“ гдѣ и садится на очередной пароходъ, отходящій около 2 час. пополудни.

Пройдя многочисленныя озера, каналы и шлюзы, пароходъ прибываетъ въ красивое озеро Рэтти-Ярви, гдѣ останавливается у пристани около 4 ч. 30 м. дня.

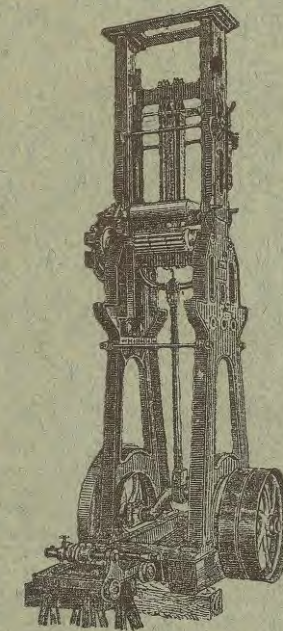
На высокомъ берегу озера, близъ пристани, имѣется гостиница, гдѣ путешественникъ, до отхода дилижанса, можетъ любоваться съ балкона восхитительнымъ видомъ на Рэтти-Ярви.

Черезъ 30 мин. по прибытіи парохода, подается удобный, семимѣстный, рессорный экипажъ, который, по живописнѣйшей дорогѣ, привозитъ путешественника къ 8 час. вечера на водопадъ Иматру, гдѣ имѣется единственная на самомъ берегу водопада большая гостиница „Водопадъ Иматра“, вновь открытая послѣ капитальной перестройки и для гостей которой освѣщеніе водопада бесплатно.

Комнаты отъ 1^{го} (60 коп.), для двоихъ отъ 1 марки, пансіонъ отъ 7 марокъ, обѣды 5 блюдъ 4 марки, съ водкою и закускою 5 марокъ. Электричество, телеграфъ, почта, газеты, телефонъ, рояль Беккера, большая зала, балконы, веранда.

Въ большой гостинницѣ „Водопадъ Иматра“ имѣются лошади и удобные экипажи для экскурсій и поѣздокъ. Вся поѣздка съ путевыми расходами обойдется около 15 рублей.

Выборгъ — Финляндія.
Э. Ф. Галленъ.



Механическій,
лѣдно
и
чугуннолитейный
заводъ.
Изготовляетъ:
лѣсопильные
рамы
разныхъ сортовъ,
обртзныя,
круглыя пильныя
станки
и
СТРОГАЛЬНЫЕ
станки,
а также принимаетъ
на себя
полныя устройства
лѣсопильных
заводовъ.
Паровыя
МАШИНЫ,
паровыя
КОТЛЫ,
пароходы и пр.

Мукомольныя мельницы.

Трансмиссій и пр. и пр.

Адресъ для телеграммъ:

Галленъ — Выборгъ.

Гостиница

„Central-Hôtel“
въ **Выборгъ,**

близъ станціи жел. дороги,
рекомендуетъ

пріѣзжей публикѣ свои номера,
особенно чисто содержимые
и
отдаваемые по дешевымъ цѣнамъ.

Столь гостиницы

всеми признанъ хорошимъ.

Альфредъ Сильвеніусъ,
содержатель гостиницы.

**St. Petersburger
Feuer- u. Lebens-Versicherungs-Gesellschaft,
Newski-Pr. 5, im eigenen Hause.**

Grund-Kapital und Reserven **11,000,000 Rbl.**

Die Gesellschaft schliesst zu den billigsten Prämien:

- Versicherungen von Mobilien und Immobilien gegen Feuer.**
- Versicherungen von Renten und Kapitalien auf das menschliche Leben in den verschiedensten Modalitäten, auf Wunsch auch mit Betheiligung der Versicherten am Gewinn.**

☞ Antragsformulare und Prospekte werden **gratis** verabfolgt und jede nähere Auskunft wird bereitwilligst ertheilt im Haupt-Bureau der Gesellschaft in St. Petersburg, **Newski-Pr. 5**, sowie bei den Agenturen in den Städten des Reiches.

General-Agentur für Livland

Ed. Hartmann, **Riga**, gr. Sandstrasse № 1.

Agenturen

in Riga: W. Basse, grosse Sandstrasse № 18,	in Arensburg Eug. Treyden,	in Mitau W. Trampedach,
„ „ J. Burchard, Herrenstrasse № 24,	„ „ Bolderaa W.G. Schieman,	„ „ L. Helmsing,
„ „ B. Eug. Schnakenburg, gr. Schloss-Strasse № 25,	„ „ Bauske L. Brandenburg,	„ „ Reval P. Brosse,
„ „ A. Wirckau, grosse Sandstrasse № 34,	„ „ Fellin M. Schöler,	„ „ Römershof C. Phönix,
	„ „ Goldingen H. Meder,	„ „ Walk J. Pawassar,
	„ „ Hapsal J. Michelsohn,	„ „ Wenden H. Petersen,
	„ „ Hasenpoth Ad. Vogel,	„ „ Werro G. Baron Wrangel,
	„ „ Jurjew P. H. Walter,	„ „ Wesenberg Emil Beck,
	„ „ Libau G. L. Zimmermann,	„ „ Windau Ed. Mahler,
	in Wolmar J. Prahm.	

ТЕХНИЧЕСКОЕ БЮРО: Устройство отопления, вентиляции, паро-, газо- и водопроводов, канализации, клозетовъ, писсуаровъ и проч.

Доставка и установка паровыхъ машинъ прост., компоундъ и тройн. расширенія до 1200 силъ, паровыхъ котловъ разн. сист.

Складъ техническихъ принадлежностей: желѣзныя, чугуныя и мѣдныя трубы. — Разная арматура для паро-, газо- и водопроводовъ. Англійскіе кожанныя приводные ремни.

Инструменты.
Смазочное масло.

Адресъ для телеграммъ: Кольбе — Петербургъ и Москва.
Р. Кольбе, бывший М. Туцль.
С.-Петербургъ, Большая Конюшенная ул. 9.
Москва, Средніе Торговые ряды 18, Москворотцкая линия.

НАСОСЫ:

Спеціальность американскіе насосы.

НАПИЛКИ англійскіе

Складъ электротехническихъ принадлежностей: Динамомашины, лампы накаливанія, дуговые лампы, проводники, патроны, выключатели, предохранители и проч.
Бронзовые, цинковые и желѣзные люстры, лампы, бракетты и пр. для газа и электричества.
Представительство и главное агентство извѣстнѣйшихъ иностранныхъ и здѣшнихъ фабрикъ и заводовъ.

ВЫСОЧАЙШЕ утвержденное Товарищество Паровой Фабрики

**шоколада. конфектъ и чайныхъ печеній
Эйнемъ въ Москвѣ,**

рекомендуетъ въ особенности свои чайныя печенія, шоколадъ, какао голландское (легко растворимое), карамель, монпаснье, глазированные фрукты, фруктовые компоты, жженый кофе и проч. и проч.

РОЗНИЧНЫЕ МАГАЗИНЫ:

- 1) На Петровкѣ, домъ Рудаковой.
- 2) Противъ Малаго Театра, домъ Челышева.
- 3) У Ильинскихъ воротъ, въ Лубянско-Ильинскихъ торгов. помѣщеніяхъ.
- 4) Верхніе Торговые Ряды, Красная Площадь № 24.

ОПТОВЫЙ СКЛАДЪ:

На Маросѣйкѣ, въ домѣ Еремѣевыхъ.
На Нижегородской Ярмаркѣ на углу Макарьевской и Театральной улицъ, собственная лавка.

Фабрика въ Крыму — Симферополь.



Goeschel's Gerstenkorn-Handtücher und -Badeleaken werden Jedem unent-
 behrlich nach kurzem Gebrauch. Nur echt mit d. blauen Schutzmarke
 Zu haben bei J. J. Ossipow, Riga.
 (Scholaro Chomsoo, Riga)

Высочайше утвержденное
С.-ПЕТЕРБУРГСКОЕ ТОВАРИЩЕСТВО

ДЛЯ ПРОИЗВОДСТВА

ГЛУХООЗЕРСКАГО

ПОРТЛАНДЪ-ЦЕМЕНТА

и другихъ строительныхъ матеріаловъ.



Годово производство 220,000 бочекъ.

По своимъ достоинствамъ превышаетъ требованія (нормы) Министерства Путей Сообщенія. Принятъ при крупныхъ казенныхъ, общественныхъ и желъзнодорожныхъ сооруженіяхъ.

Бочки въсомъ брутто около 11 пуд., чистаго цемента 10 пуд. 10 фун.

КОНТОРА въ С.-ПЕТЕРБУРГЪ, Гороховая улица, д. № 6.

Адресъ для телеграммъ: С.-Петербургъ — Глухоозерскій.

АГЕНТСТВА и СКЛАДЫ:

- | | |
|---|--|
| въ Москвѣ: Э. В. Люнгенъ, Мясницкая ул., д. Ермакова. | въ Баку: Павелъ Степановичъ Найденовъ. |
| „ Нижнемъ-Новгородѣ: Контора А. Износкова и А. Зуккау и Ко. | „ Иваново-Вознесенскѣ: } Петръ Геннадьевичъ Колесниковъ. |
| „ Казани: Петръ Вас. Вѣлочековецъ. | „ Костромѣ: } |
| „ Самарѣ: А. К. Борнгауцъ и Р. П. Эфтимовичъ. | „ Пензѣ: Дав. Алекс. Панчулдзевъ. |
| „ Саратовѣ: В. А. Араповъ, Царицынск. ул., д. Балактионова. | „ Пермѣ: К. А. Сорokinъ. |
| „ Астрахани: Феодосій Александровичъ Дембицкій. | „ Одессѣ: } |
| | „ Николаевѣ: } А. А. Трапани. |
| | „ Севастополѣ: } |
| | „ Сызрани: П. К. Акчуринъ. |
| | „ Харьковѣ: К. Стерю. |

LATVIJAS NACIONĀLĀ BIBLIOTĒKA



0309042632

Goldene Medaillen, I. Preise und höchste Auszeichnungen

auf allen
 Weltaus-
 stellungen.



auf allen
 Weltaus-
 stellungen.

Kaiserlich-Königlich ausschliesslich privilegirte und landesbefugte

Fabriken massiv-gebogener Holzarbeiten

Gebr. Thonet aus Wien.

Erfinder und Gründer dieser Industrie! Renommirteste Fabriken der Welt!

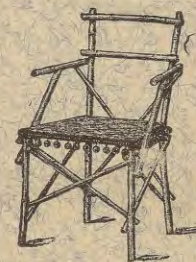
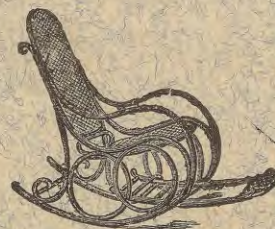
empfehlen ihre Fabrikate, wie: Betten, Canapés, Claviersessel, Couchetten, Fauteuils, Garten- und Kinder-
 möbel, Handtuchgestelle, Kleiderhaken und -Stöcke, Ankleide-, Toilette- und Trumeau-Spiegel, Schaukel-
 fauteuils, Schirme, Schirm- und Noten-Ständer, Theaterfauteuils automatiques, Anrichte-, Aufwarte-,
 Esszimmer-, Karten-, Rauch- und Nacht-Tische, Fusschemel, Notenpulte, Speibecken, Wiegen, Zeitungshalter
 etc. etc. in aller Art und Form in steter reichhaltigster Auswahl.

Complete Zimmer-Einrichtungen

in Leder und Stoffpolsterung, in hocheleganter, geschmackvoller, solider Ausführung, unter Garantie.
 Grösste Auswahl in Phantasie- und Stylmöbel für Boudoirs, Cabinets, Salons, Speisezimmer und Schlaf-
 gemach, in einfachem als auch hochfeinstem Genre.

Neuheiten zur Saison: **Bambus- und Pariser-
 Möbel!** Chinesische Eerans und Paravents in hoch-
 künstlerischer Ausführung und neuesten, gewähltesten
 Formen! Buffets, Etagères, Ottomans, Schreib-, Auszug-
 und Marmorwasch - Tische.

Krankenfahrstühle, anerkannt bester Construction.
 Assortiments und Hautes Nouveautés in aus-
 ländischen Draperies, Bett-Teppichen, Jute- und
 Plüsch-Tischdecken, Lampen, Wiener Bronzen,
 Porzellan, Terrazoten etc. etc. der besten renom-
 mirtsten ansl. Firmen.



Haupt-Fabrik-Niederlage für Russland:

St. Petersburg, Ecke Newsky Prosp. u. Gr. Morskaja 16/7, Haus Graf Suboff's Erben.

Cataloge, kurze Preististen und Voranschläge, complete
 illustrierte Preiscurante gratis und franco.



Typo-Lithographie B. Sörensen, Riga, grosse Sandstrasse № 1.

