

9220

1909



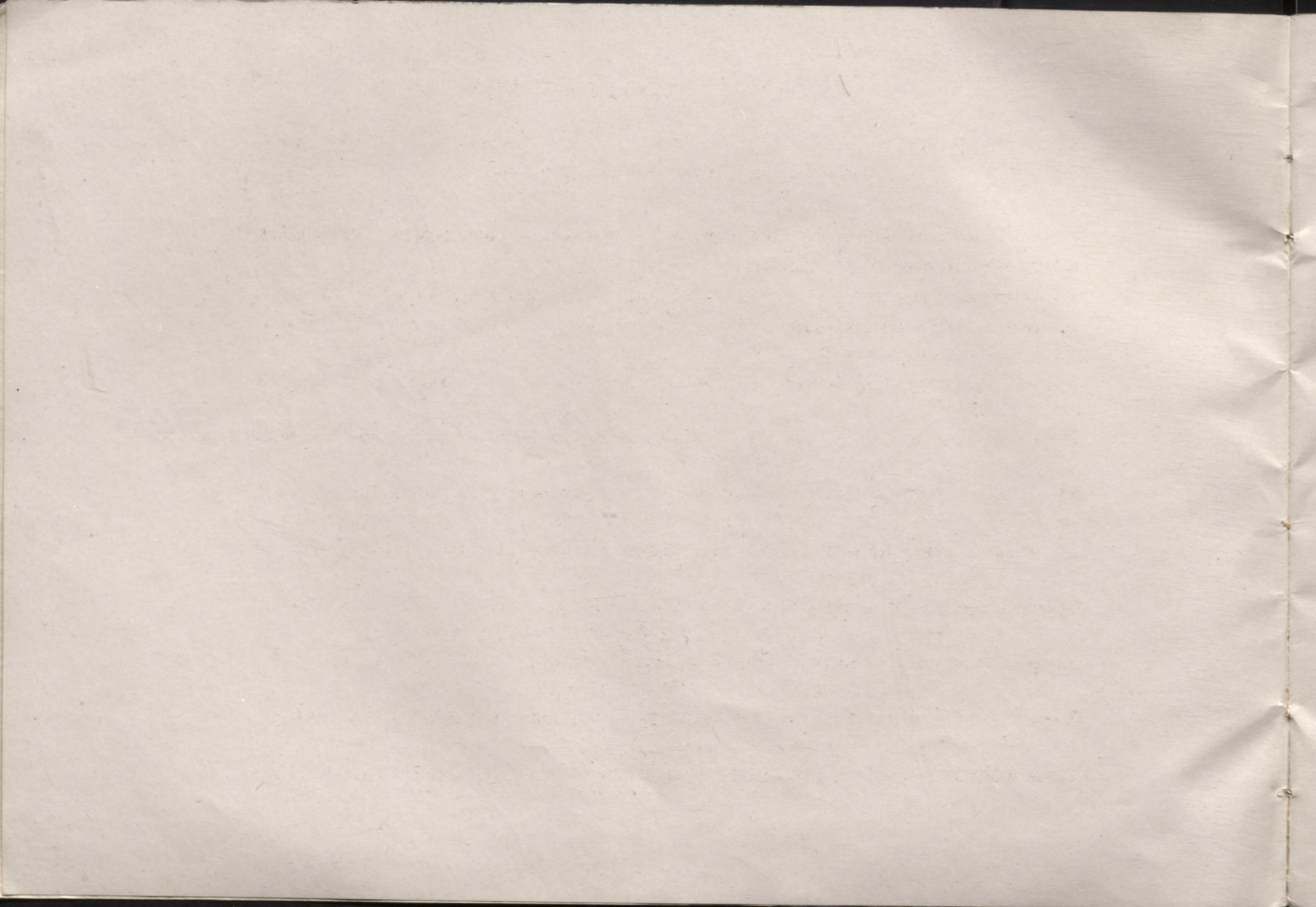
508459

20 Apr.

S 621.396.62-1f



**VEF** *Radio* **1940**



# VEF Radio 1940

VEF radiouztvērēji ir un paliek augstākais sasniegums uztveršanas technikā, tie ir kvalitātes, jaudas un dabiskuma mēraukla

**Mēs nododam Jūsu izvēlei labākos un cenas vērtīgākos uztvērējus  
Mūsu uztvērējos Jūs atradīsiet:**

**5 viļņu diapazonus** — Jūsu mājās skanēs visas pasaules labākie orķestri.

**Īsviļņu stiepto diapazonu** — Jūs ieskaņosiet īso viļņu raidītāju pat vieglāk kā garo viļņu raidītāju.

**Spiedpogu noskaņošanas** — Jūs ar vieglu pogas nospiedienu liksiet atskanēt dabīgi un nekropļoti Jūsu iemīļotiem raidītājiem.

**Automatisko pieskaņošanas** — Jūsu uztvērējs pats ieskaņos izvēlēto raidītāju bez mazākās kļūdas.

**Maināmo selektivitāti** — Jūs variet savu uztvērēju arvien iestādīt vislabākai raidītāju atdalīšanai un pilnvērtīgākam atskaņojumam.

**Dinamikas ekspansiju** — Jūsu uztvērēja atskaņojums būs tikpat dzīvības pilns kā orķestris raidītāja studijā.

**Spāra rata noskaņošanas** — Ar pāris roktura pagriezieniem Jūs pārskāņosieties no raidītāja vienā skālas galā uz raidītāju otrā skālas galā.

**Katodstaru noskaņojuma rādītāju** — Bez mazākām pūlēm Jūs noskaņosiet savu uztvērēju pilnīgi pareizi uz izvēlēto raidītāju.

**Runas — muzikas slēgu** — Jūsu uztvērējs sniegs Jums lielāko muzikas pilnskanību un labāko valodas saprotamību.

**Basu kompensāciju** — Jūsu uztvērēja atskaņojumā netrūks basu, muzika būs dzīva un dabīga.

# VEF *Luxus* M 1307

LIELSUPERS 120, 135, 150, 200, 220, 240 V, 50 p/s MAIŅSTRĀVAI

Vēlēšanās pēc uztvērēja, kas būtu ideāls radiofona priekšnesumu uztveršanai un arī skaņu plašu atskaņošanai, augusi no gada uz gadu. Dabīga un nekropļota tuvo un spēcīgo raidītāju uztveršana, neaprobežota tāluztveršana un iespējami vienkārša apkalpe ir ideālam uztvērējam nepieciešamās īpašības. Arī uztvērēja ārējām formām jā raksturo uztvērēja īpatnības, viņa spējas, spēks un varenība.

Daudzие VEF draugi ar pilnu tiesību arī šīnī sezonā gaida mūsu uztvērēju virknē kaut ko pilnīgi jaunu.

Specialuztvērējs — VEFLUXUS M 1307, ilga un rūpīga darba sekmīgs rezultāts, ieņem pilnīgi atsevišķu vietu starp visiem mūsu uztvērējiem. Ja līdz šim viss darbs galvenā kārtā tika veltīts atskaņojuma izkopšanai,

tad tagad bez tā sniedzam Jums arī spiedpogu noskaņošanas un automātisko pieskaņošanas, t. s. «motorizēto uztvērēju».

Viegls pogas nospiediēns, un Jūsu izvēlētais raidītājs atskan tīri un dzidri — vai ko vēl ērtāku vispār var iedomāties?

Nospiežot pogu uztvērējs ieslēdzas, mazs elektromotors iestāda maiņkondensatoru apmēram pareizam noskaņojumam. Bet labs uztvērējs prasa pilnīgi pareizu noskaņojumu un šeit palīgā nāk automātiskā pieskaņošanās — uztvērējs pats pieskaņojas uz raidītāju bez mazākās kļūdas. Variet izvēlēties tieši tos desmit raidītājus, kurus Jūs vislabprātāk un visbiežāk klausaties un bez kādām pūlēm paši iestādit tos ieskaņošanai ar spiedpogu palīdzību.

## RAIDĪTĀJA IESKAŅOŠANU JŪS VARIET IZVEST TREJĀDI:

- 1) Nospiežot pogu uztvērējs ieskaņo raidītāju pilnīgi automātiski.
- 2) Ar motora un automātiskās pieskaņošanās palīdzību ātri un ērti iestādāms arī jebkurš skālā atzīmētais raidītājs.
- 3) Izvest siknoskaņošanas, kā parasts, ar noskaņošanās rokturi.

Uztvērējā sastapsiet arī citus radiotehnikas jaunumus:

Īsvilņu stieptais diapazons  
Pastiprināta automatiska skaļuma regulācija  
Dinamikas ekspānzija  
Negatīvā reģenerācija  
Maināma selektivitāte — ieejas konturos un starpfrekvenc  
Basu kompensācija  
Speciāls koncertskaļrunis  
Runas — muzikas slēgs  
Tikla rūkoņas kompensācija  
«Beam-power» push-pull izeja — 12 W nekropļoti  
Elegants ārējais izveidojums



## VIĻŅU DIAPAZONI:

- |                           |                           |
|---------------------------|---------------------------|
| 1) Īsie vilņi (stieptais) | 15—15,5 MC/s (20—19,35 m) |
| 2) Garie vilņi            | 150—450 KC/s (2000—670 m) |
| 3) Vidējie vilņi          | 510—1550 KC/s (590—195 m) |
| 4) Īsie vilņi             | 4,2—10 MC/s (72—30 m)     |
| 5) Īsie vilņi             | 9—22 MC/s (33,5—13,5 m)   |

## SPULDZES:

6K8G, 3 × 6K7G, 2 × 6H6, 6R7G, 6C8G, 6J7G,  
2 × 6L6G, 5Z3, 6U5

IZMĒRI: 677 × 430 × 318 mm.

SVARS: ca 30 kg



- TOKYO
- PARIS
- NEWSPAPERS
- NEWS
- SYDNEY
- HONGKONG
- BURMA
- CANTON
- HAWAII
- PHILIPPINES
- SINGAPORE
- AUSTRALIA
- HONGKONG
- MANILA
- MALACCA
- BANGALORE

STATION	TIME	PROGRAM	REMARKS
TOKYO	7:00	NEWS	
PARIS	7:30	NEWS	
NEWSPAPERS	8:00	NEWS	
NEWS	8:30	NEWS	
SYDNEY	9:00	NEWS	
HONGKONG	9:30	NEWS	
BURMA	10:00	NEWS	
CANTON	10:30	NEWS	
HAWAII	11:00	NEWS	
PHILIPPINES	11:30	NEWS	
SINGAPORE	12:00	NEWS	
AUSTRALIA	12:30	NEWS	
HONGKONG	1:00	NEWS	
MANILA	1:30	NEWS	
MALACCA	2:00	NEWS	
BANGALORE	2:30	NEWS	



# VEF *Lux* M 707

SUPERUZTVĒRĒJS 120, 135, 150, 200, 220. 240 V, 50 p/s MAINSTRĀVAI

VEFLUX M 707 ir uztvērējs, uz kuru tā īpašnieks var būt lepns, — VEFLUX M 707 ir muzikas instruments vārda pilnīgākā nozīmē — tik dabisks ir viņa atskaņojums.

Šo uztvērēju konstruējot mēs esam domājuši par tiem radio klausītājiem kas sevišķu vēribu piegriež tālo raidītāju uztveršanai un vislabākam, pilnvērtīgākam atskaņojumam. Selektivitātes maiņa izveidota līdz iespējamai pilnībai un novērš visas raidītāju atdalīšanas grūtības, dodot iespēju klausīties raidītāju vislabākā atskaņojumā. Atskaņojuma muzikalo pilnību nodrošina rūpīgi izveidotā fizioloģiskā skaļuma regulācija.

«Divsistēmu maģiskā acs» — apbrīnojami precīzs instruments tehnikas

un klausītāja rokās — nesalīdzināmi rūpīgāk kā auss kontrolē raidītāju precīzo ieskaņojumu.

Vislabāko atskaņojumu muzikā un saprotamību runā garantē runas-muzikas slēgs.

Iespaidīgi izveidotā dinamikas paplašināšana dod atskaņojumam spēku un dzīvību; vienlīdz dabiski skan maigie «pianissimo» un varenie «fortissimo». Jūsu rokās atrodas visi Eiropas un spēcīgākie pārējās pasaules raidītāji; visu raidītāju sakopojums piecos diapazonos raksturo šī uztvērēja meistarisko slēgumu. Nav vairs nepatīkamās īsvilņu raidītāju «medišana» — īsvilņu raidītājs ieskaņojams tikpat viegli kā garo vilņu raidītājs.

7 konturi

Uz augstfrekvences dzelzs ķermeņiem un trolitula spoļturiem tītas spoles

5 vilņu diapazoni

Maināma selektivitāte ieejas konturos un starpfrekvencē ieejas joslas filtrs

Negatīvā reģenerācija zemfrekvencē

Fizioloģiskā skaļuma regulācija

Automatiska fedinga izlīdzināšana

Dinamikas paplašināšana

Runas-muzikas slēgs

«Maģiskā acs»

9 KC/s svilpju filtrs

Tikla rūkoņas kompensācija

Skaņu galviņas pieslēgs

Papildskaļruņa pieslēgs

Netieši apgaismota skāla ar gaismas punkta rādītāju  
Optisks diapazonu uzrādītājs  
Augstvērtīgs koncertskaļrunis  
Spara rata noskaņošanās

## VIĻŅU DIAPAZONI.

- |                           |                           |
|---------------------------|---------------------------|
| 1) Īsie vilņi (stieptais) | 15—15,5 MC/s (20—19,35 m) |
| 2) Garie vilņi            | 150—450 KC/s (2000—670 m) |
| 3) Vidējie vilņi          | 510—1550 KC/s (590—195 m) |
| 4) Īsie vilņi             | 4,2—10 MC/s (72—30 m)     |
| 5) Īsie vilņi             | 9—22 MC/s (33,5—13,5 m)   |

## SPULDZES:

ECH3, EF9, EB4, EF6, EL6, 80, EM4

IZMĒRI: 600 × 373 × 283 mm. SVARS: ca 19,5 kg

**Cena: Ls 395,—**







M	W	F	G	H	K
1	2	3	4	5	6
7	8	9	10	11	12
13	14	15	16	17	18
19	20	21	22	23	24
25	26	27	28	29	30
31	32	33	34	35	36
37	38	39	40	41	42
43	44	45	46	47	48
49	50	51	52	53	54
55	56	57	58	59	60
61	62	63	64	65	66
67	68	69	70	71	72
73	74	75	76	77	78
79	80	81	82	83	84
85	86	87	88	89	90
91	92	93	94	95	96
97	98	99	100	101	102
103	104	105	106	107	108
109	110	111	112	113	114
115	116	117	118	119	120
121	122	123	124	125	126
127	128	129	130	131	132
133	134	135	136	137	138
139	140	141	142	143	144
145	146	147	148	149	150
151	152	153	154	155	156
157	158	159	160	161	162
163	164	165	166	167	168
169	170	171	172	173	174
175	176	177	178	179	180
181	182	183	184	185	186
187	188	189	190	191	192
193	194	195	196	197	198
199	200	201	202	203	204
205	206	207	208	209	210
211	212	213	214	215	216
217	218	219	220	221	222
223	224	225	226	227	228
229	230	231	232	233	234
235	236	237	238	239	240
241	242	243	244	245	246
247	248	249	250	251	252
253	254	255	256	257	258
259	260	261	262	263	264
265	266	267	268	269	270
271	272	273	274	275	276
277	278	279	280	281	282
283	284	285	286	287	288
289	290	291	292	293	294
295	296	297	298	299	300



# VEF *On* M 607

SUPERUZTVĒRĒJS 120, 135, 150, 200, 220, 240 V, 50 p/s MAIŅSTRĀVAI

VEFON M 607 ir uztvērējs, kuru muzikas cienītāji jau sen gaidījuši. Savās uztveršanas spējās VEFON M 607 nostājas blakus pārējiem mūsu lielākiem uztvērējiem. Spēcīgā īsvilņu daļa un augstā jūtība pārējos diapazonos pārsteigs katru radio draugu.

Plašā joslās maiņas iespēja, dzirdei pielāgotā skaļuma regulācija 9 KC/s svilpju filtrs un runas-muzikas slēgs kopā ar zemfrekvento toņu korekciju nodrošina labu uztveršanu pat sliktākos uztveršanas apstākļos. Apkalpes vienkāršībai kalpo spara rata noskaņošanās, optiskais diapazonu uzrādītājs un „divsistemu maģiskā acs”.

Uztvērēja ārējais izveidojums guvis pilnīgi jaunu atrisinājumu; uztvērēja skāla ar pārbīdamu aizvaru pilnīgi nosedzama—uztvērējam zūd katrs „techniskais iespaids”. Jūsu māju izdaiļo patikama izskata muzikas skapītis!

Ir baudījums klausīties šī uztvērēja dabisko, plastisko toni.

Ar labi izveidotu antenu šis uztvērējs dabīgi atskaņos Jūsu mājā visus Eiropas labākos raidītājus.

Ikviens, kas šo uztvērēju klausījies, gūst pārliecību, ka VEFON M 607 ir savā klasē nepārspējams.

7 konturi  
Joslas filtrs  
Fizioloģiskā skaļuma regulācija  
Negatīvā reģenerācija zemfrekvencē  
Maināma selektivitāte  
Mainams tonis  
Runas — muzikas slēgs  
Automatiska skaļuma regulācija  
9 KC/s svilpju filtrs  
Spēcīgs «High fidelity» skaļrunis  
Skaņu galviņas pieslēgs  
Papildskaļruņa pieslēgs  
«Divsistemu maģiskā acs»  
Liela, labi pārskatāma raidītāju uzrakstu skāla  
Optiska diapazonu uzrādīšana



## VIĻŅU DIAPAZONI:

- |                  |               |              |
|------------------|---------------|--------------|
| 1) Garie viļņi   | 150—450 KC/s  | (2000—670 m) |
| 2) Vidējie viļņi | 510—1550 KC/s | (590—195 m)  |
| 3) Īsie viļņi    | 6—18 MC/s     | (50—16,5 m)  |

## SPULDZES:

ECH3, EF9, EBC3, EL3N, EM4, 80

IZMĒRI: 580 × 390 × 270 mm. SVARS: ca 16 kg

**Cena: Ls 295,—**



# VEF Super M 507 (MD/40)

SUPERUZTVĒRĒJS 120, 135, 150, 200, 220, 240 V 50 p/s MAIŅSTRĀVAI

Liēlie VEFSUPER MD/39 panākumi pagājušā sezonā sakarā ar tā pilnīgi jauniem būves principiem, kā slēgumā, tā ārējo formu ziņā, deva mums pamatu iesāktu ceļu turpināt, kāpēc arī VEFSUPER M 507 (MD/40) ir sava priekšgājēja ievērojami papildināts un uzlabots tālākizveidojums. Uztvērējs papildināts ar vienu pastiprināšanas kāpi, nepalielinot spuldžu skaitu. Uztvērēja jūtība palielināta tik lielā mērā, ka VEFSUPER

M 507 (MD/40) spēj uztvert turpat visus raidītājus visos diapazonos. Rūpīga slēguma nogludināšana un papildināšana devusi rezultatā uzlabotu atskaņojuma kvalitāti, nesamazinot līdzšinējo labo raidītāju atdalīšanas spēju.

Tikai vienreizšo uztvērēju noklausoties Jūs saprat siet, ka arī lēts uztvērējs var būt labs.

7 konturi

Joslas filtrs

Automatiska skaļuma regulācija

Mainams tonis

«Maģiskā acs»

Liēla, ļoti ērta raidītāju skāla ar diapazonu uzrādītāju un raidītāju uzrakstiem visos diapazonos

Skaņu galviņas pieslēgs

Papildskaļruņa pieslēgs

Augstvērtīgs skaļrunis

## VIĻŅU DIAPAZONI:

- |                  |                           |
|------------------|---------------------------|
| 1) Garie viļņi   | 150—450 KC/s (2000—670 m) |
| 2) Vidējie viļņi | 510—1550 KC/s (590—194 m) |
| 3) Īsie viļņi    | 6—18 MC/s (50—16,5 m)     |

## SPULDZES:

6Ā8G, 6B8G, 6E5, 6K6G, AZ1, vai  
EK2, EBF2, EFM1, EL3N, AZ1

IZMĒRI: 480 × 310 × 215 mm SVARS: ca 9,3kg



**Cena: Ls 215,—**



# VEF Super LM 507

## SUPERUZTVĒRĒJS 120, 135, 150, 200, 220, 240 V LĪDZSTRĀVAI UN MAINSTRĀVAI

Ši uztvērēja neatsveramā īpašība ir iespēja pieslēgt to, kā līdzstrāvas, tā maiņstrāvas tīklam. VEFSUPER LM 507 sniedzam tiem radiodraugiem, kuru rīcībā ir vai nu līdzstrāvas tīkls, vai arī kuriem jāērēķinas ar apgaismošanas tīkla sprieguma veida maiņu.

VEFSUPER LM 507 meistariski atskaņo visus raidītājus, visos diapazo-

nos. Tā kā uztvērējs izveidots ar mainamu selektivitāti, tad augstvērtīga atskaņojuma un labvēlīgās raidītāju atdalīšanas spējas ir pašsaprotama lieta. Raidītāju precīzai ieskaņošanai kalpo «magiskā acs». Uztvērējs izveidots ar spēcīgu elektrodinamisku skaļruni un skan vienādi labi, kā pie līdzstrāvas, tā maiņstrāvas, kā pie 120, tā 240 V sprieguma.

7 konturi

leejas joslas filtrs

Mainama josla

Skaļuma automatika

Fizioloģiskā skaļuma regulācija

Ērta, liela, netieši apgaismota skāla ar raidītāju uzrakstiem

visos diapazonos un diapazonu optisko uzrādīšanu

Elegants izskats

### DIAPAZONI:

- 1) Garie viļņi 150—450 KC/s (2000—670 m)
- 2) Vidējie viļņi 510—1550 KC/s (590—194 m)
- 3) Īsie viļņi 6—18 MC/s (50—16,5 m)

### SPULDZES:

6J8G, 6B8G, 6E5, 25L6G, 25Z6G

**IZMĒRI:** 480 × 310 × 215 mm. **SVARS:** ca 8,1 kg



**Cena: Ls 225,—**



# VEF Super SM 506

LILIPUT — SUPERUZTVĒRĒJS 120, 135, 150, 200, 220, 240 V, 50 p/s MAINSTRĀVAI

Rekords apkalpes vienkāršībā!

Radioklausītāju lielākais vairums parasti klausas tikai nedaudz raidītājus; noskaņošanas rokturim nepieskārtos pat nedēļām, ja kāda nejaušība nebūtu izvedusi uztvērēju no pareizā noskaņojuma. Kas klausas ar VEF SUPER SM 506, tam nekāda pārskaņošanās nav vairs jāizdara — viegls pogas piespiediens un iemiļotais raidītājs atskan brīvi un nekropļoti. Mēs dodam Jums iespēju pašiem sagatavot uztvērēju jebkuru astoņu raidītāju brīvai izvēlei, kurus Jūs variet iestādīt bez seviš-

ķām pūlēm katrā laikā Jūs variet izvēlēties — vidējos viļņos piecus un garos viļņos trīs raidītājus, pēc izvēles. Ja Jūsu favoriti ir tikai spēcīgie, netraucētie raidītāji, Jums nav vajadzīgs iekārtot āra antenu; uztvērējam antena jau pievienota. Uztvērējs ir tik mazs, ka tas ērti novietojams pat uz mazākā naktsgaldiņa; Jūs variet to novietot dažādos stāvokļos, variet pat piestiprināt sienai — kā vēlaties!

Jūtībā šo mazo uztvērēju nepārspēj pat lielie superi.

Selektīvs.

Izejas jauda vairāk kā pietiekoša.

Atskaņojums brīvi plūstošs.

VEFSUPER SM 506, šis spēcīgais, elegantais liliput-supers patiks ikvienam.

## SPIEDPOGU DIAPAZONI:

Garie viļņi	1) 150—250 KC/s (2000—1200 m)
	2) 150—250 KC/s (2000—1200 m)
	3) 230—400 KC/s (1310—750 m)
Vidējie viļņi	1) 520—920 KC/s (570—325 m)
	2) 520—920 KC/s (570—325 m)
	3) 520—920 KC/s (570—325 m)



4) 920—1700 KC/s (325—176 m)

5) 920—1700 KC/s (325—176 m)

## SPULDZES:

6A8, 6K7, 609 (visas metaltipa), 6K6G, IV.

IZMĒRI: 350×230×140 mm

SVARS: ca 6,3 kg

**Cena: Ls 170,—**





STERILIA  
RICA  
MADONA  
SIMPIC  
SEREN  
TURI  
NOTICA  
MANTOVA



# VEF Super B 407

## 4 SPULDŽU SUPERUZTVĒRĒJS BATERIJĀM

VEFSUPER B 407 iet tirgu kā pirmklasīgs un tomēr lēts bateriju supers. Atļaujiet tikai reiz mūsu tirgotājam demonstrēt Jums B 407 un Jūs būsiat pārsteigti, ka par tik niecīgu cenu iespējams iegūt tik spēcīgu bateriju superu. Uztvērējs, kas izveidots ar trim diapazoniem, atskaņos Jūsu mājās turpat visus skālā atzīmētos, vairāk kā 100, raidītājus. Par da-

bisko skaņu un toņu pilnību rūpējas spēcīga «push-pull» gala kāpe, lielais skaļrunis un akustiski rūpīgi izveidotā ārējā uzbūve, kā arī dzirdei pielāgotā skaļuma regulācija. Mainamā selektivitāte ir garantija raidītāju atdalīšanas un atskaņojuma pilnības labākai saskaņai.

7 konturi

Joslas filtrs

Automatiskā skaļuma regulācija

«Push-pull» izejas kāpe

Dzirdei pielāgota skaļuma regulācija

Mainamā selektivitāte

Liela, netieši apgaismojama skāla ar raidītāju uzrakstiem  
un optisku diapazonu uzrādīšanu.

Spēcīgs permanentdinamiskais skaļrunis



### VIĻŅU DIAPAZONI:

- 1) Garie viļņi 150—450 KC/s (2000—670 m)
- 2) Vidējie viļņi 510—1550 KC/s (590—194 m)
- 3) Īsie viļņi 6 - 18 MC/s (50—16,5 m)

### STRĀVAS AVOTI:

100 V anodbaterija ar atzarojumu pie 7,5 V, vai  
120 V " " " " 9 V,  
2 V kvēles akumulators

IZMĒRI: 480 × 310 × 215 mm SVARS: ca 7 kg

**Cena: Ls 220,—**



# VEF Super KBD/40

## PĀRNESAMS SUPERUZTVĒRĒJS BATERIJĀM

VEFSUPES KBD/40 — 4-spuldžu superuztvērējs iebūvēts elegantā, ērti pārnesamā somā. Ceļojumos un izbraukumos šis uztvērējs ir neatverams draugs; tas neprasa ne antenu, ne zemi, ne strāvas tīklu — jebkurā vietā Jūs variet klausīties visus Eiropas raidītājus.

Izmēģiniet šo uztvērēju un Jūs apbrīnosiet viņa lielo jūtību, labo raidītāju atdalīšanu, muzikālo toni, spēcīgo atskaņojumu un vienkāršo apkalpi.

**TAUPĪBA!** — Šis spēcīgais 4-spuldžu supers prasa no akumulatora tikai apm.  $\frac{1}{4}$  ampera un no anodbaterijas vidēji  $\frac{1}{100}$  ampera, jo izveidots ar vis-

jaunākās konstrukcijas taupīgām spuldzēm un īpašu, ļoti iespaidīgu taupības slēgumu. Ar patērīga ievērojamo samazināšanu panākta pat iespēja, ka uztvērēju, bez bažām par ātru strāvas avotu atpildīšanos, var lietot arī mājās, kā parastu uztvērēju. Uztvērējam var pieslēgt arī antenu un zemi, iekārtas jūtību vēl vairākkārt palielinot.

Labi pārskatāma, apgaismojama skāla ar raidītāju uzrakstiem un diapazonu uzrādītāju. Skaljuma automatika. Jūtīgs permanentdinamiskais skaļrunis. Ļoti iespaidīga virzienu darbība. Strāvas avotu ērta apmaiņa.

### VIĻŅU DIAPAZONI:

- 1) Garie viļņi 150—450 KC/s (2000—670 m)
- 2) Vidējie viļņi 510—1450 KC/s (590—205 m)
- 3) Īsie viļņi 5,5—16,5 MC/s (55—18 m)

### SPULDZES:

1A7G, 1N5G, 1F7G, 1G5G

**IZMĒRI:** 340 × 270 × 165 mm

**SVARS:** (ar anodbateriju un akumulatoru) ca 9,5 kg

**STRĀVAS AVOTI:** anodbaterija — 120 V ar atzarojumu pie 15 V, 150—200 darba stundas. Akumulators — (neizlejams) 2 V; 100 darba stundas



**Cena: Ls 220,—**



# VEF Super B 306

## 3-SPULDŽU SUPERUZTVĒRĒJS BATERIJĀM

Nav šaubu, ka raidītāju atdalīšanas grūtības arvien kļūs lielākas un selektivitātes prasības uztvērējos arvien pieaug. Tāpēc mazos vienkontūru uztvērējus būs iespējams lietot tikai vietējo raidītāju uztveršanai, bet tiem abonentiem, kas vēlas apmierinoši tvert arī kaut nedaudz ārzemju raidītājus, mēs dodam lētu vairāk konturu superi — B 306.

VEFSUPER B 306 ir apbrīnošanas cienīgs savā klasē — mazs, jūtīgs, selektīvs, taupīgs darbā. Spēcīgā izejas kāpe un jūtīgais skaļrunis nodrošina uztvērējam tīru, maigu un dabisku skaņu. Patīkamais ārējais izveidojums ar lielu, pēc vajadzības apgaismojamu skālu ir pilnīgs šī uztvērēja spēju atspoguļojums.

6 konturi

2-kārtīgs gaisa maiņkondensators

Augstfrekvences dzelzs ķermeņu spoles

Apgaismojama skāla

Skaļuma automatika

u. t. t.

### DIAPAZONI:

- 1) Garie viļņi 150—450 KC/s (2000—670 m)
- 2) Vidējie viļņi 510—1550 KC/s (590—194 m)
- 3) Īsie viļņi 6—18 MC/s (50—16,5 m)

**SPULDZES:** KK2, 1F7G, 1F5G

**STRĀVAS AVOTI:** 100 V anodbaterija

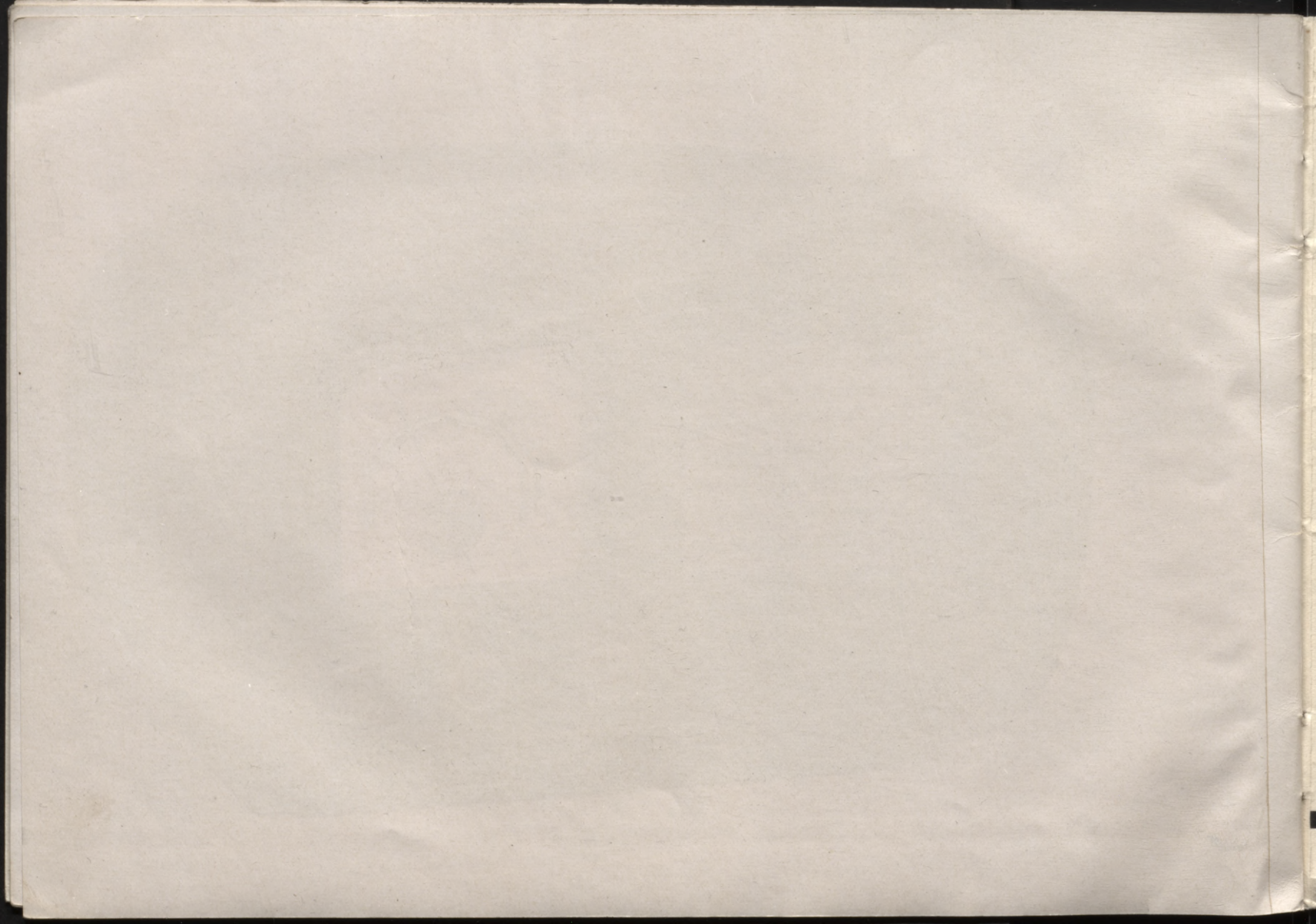
2 V kvēles akumulators

**IZMĒRI:** 430 × 265 × 210 mm      **SVARS:** ca 5 kg



**Cena: Ls 155,—**







LATVIJAS NACIONĀLĀ BIBLIOTĒKA



0309074590

35 OCT 1939