

S
058 - if

S

Alphabetisches
Postadreßbuch

der

Güter, Widmen und sonstigen Besitzlichkeiten und
Ortschaften

des

Gouvernements Lurland.

Zusammengestellt

von

J. H. Woldemar.

Mitau,

gedruckt bei J. F. Steffenhagen und Sohn.

1864.

Fürst M. Lievens
Bibliothek.

ПРОВЕРЕНО
1940 г.

L. V. B.
№ 30766

28

56.

Government's Journal

Bon der Censur erlaubt. Riga, den 4. April 1864.



First M. Liepins
Bibliothek

Namen der Güter, Widmen zc.	Hauptmannschaft.	Nächster Postort (Comptoir).
A.		
Na, Heiltgen, s. Heiligen=Na.		
Nahof	Doblen	Mitau.
Abauschhof, Krg.	Tuckum	Tuckum.
Abauschhof, Rittersch. G.	Tuckum	Tuckum.
Abauschhof, s. Schlek.		
Abelhof, Krg.	Friedrichsstadt	Jacobsstadt.
Abelnecken, s. Affieten, Preef.		
Abgulden, Alt=	Doblen	Doblen.
Abgulden, Groß= u. Klein=	Doblen	Doblen.
Abgunst-Grünfeld	Doblen	Mitau.
Adsen, Krg.	Hasenpot	Hasenpot.
Adsirn	Talsen	Tuckum.
Adspurn, s. Zehrsten.		
Adstern u. Duppeln	Grobin	Grobin.
Alauen	Doblen	Doblen.
Alexandershof, Krg. (früher, bis 1808, Schibbenhof gen.)	Doblen	Doblen.
Allaschen	Goldingen	Goldingen.
Almahlen	Hasenpot	Goldingen.
Alschhof	Hasenpot	Schrunden.
Alschwangen, Krg.	Hasenpot	Hasenpot.
Alschwangen, Pastorat (kath.)	Hasenpot	Hasenpot.
Alschwangen, Forstei Rehhoj (auch Stürnhof)	Hasenpot	Hasenpot.
Altdorf, Groß= (früher Brinckenhof)	Hasenpot	Schrunden.
Altdorf, Klein=, s. Niekrayzen, Gr.=		
Altenberg u. Klein=Duppeln	Grobin	Grobin.
Altenburg, Pastorat (kath.)	Grobin	Grobin.
Altmoken, s. Moken.		
Altona, Krg.	Friedrichsstadt	Friedrichsstadt
Altona, s. Nerst u. Schlofenbeck		
Altowiht, s. Telsen.		
Amboten, Jagemann u. Wahrken	Hasenpot	Schrunden.
Amboten, Pastorat	Hasenpot	Schrunden.
Andummen, separ. Kr.=Unterforstei	Talsen	Tuckum.
Angermünde, Pastorat (zu Poopen geh.)	Windau	Windau.
Angern, Krg.	Talsen	Tuckum.
Angern, Pastorat	Talsen	Tuckum.
Angern, Forstei	Talsen	Talsen.

Namen der Güter, Widmen zc.	Hauptmannschaft.	Nächster Postort (Comptoir.)
Angern, Bildnißbereiteri Birken	Talßen	Tuckum.
Angern, (auch Selgerbensche) Bildnißbereiteri Zuckeringen	Talßen	Tuckum.
Annenburg, Krg.	Doblen	Stalgen.
Annenburg, Forstei Sahlingen	Bauske	Bauske.
Annenhof, Klopmanns-	Zluzt	Zluzt.
Annenhof, Platers-	Zluzt	Zluzt.
Annenhof und Elisenhof	Tuckum	Doblen.
Annenhof, f. Rauden.		
Anzen, f. Poopen.		
Anzenischel	Zluzt	Zluzt.
Appuffen	Hasenpot	Hasenpot.
Appuffen	Windau	Goldingen.
Apricken, Plattgalm u. Klein-Dserwen	Hasenpot	Hasenpot.
Apricken, Pastorat	Hasenpot	Hasenpot.
Apschendorf, f. Zehrftien.		
Apschuppen, Krg.	Doblen	Schnorenkrug.
Ards (Ardsen)	Bauske	Bauske.
Arischhof (Arishof)	Tuckum	Bächhof.
Aröhnen	Zluzt	Zluzt.
Aßfern	Zluzt	Zluzt.
Aßfitten, Firkts-	Hasenpot	Hasenpot.
Aßfitten, Breekulns-, mit Abelneeken und Elkezeem	Grobin	Grobin.
Asuppen	Talßen	Frauenburg.
Aswicken, Gr. u. Kl.	Hasenpot	Hasenpot.
Atlizzen	Windau	Goldingen.
Audrau	Doblen	Mitau.
Auermünde, Krg.	Doblen	Doblen.
Augustenhof, f. Louisenhof.		
Auz, Alt-	Tuckum	Frauenburg.
Auz, Groß-, und End-Auz	Tuckum	Frauenburg.
Auz, Groß-, Pastorat	Tuckum	Frauenburg.
Auz, Neu-, und Gahlenhof	Tuckum	Frauenburg.
Auz, Neu-, Pastorat	Tuckum	Frauenburg.
Auzenbach	Tuckum	Doblen.
Auzenburg, f. Behrsen, Lievens-		
Auzhof, Krg.	Doblen	Doblen.
B.		
Bächhof	Hasenpot	Hasenpot.
Bächhof	Zluzt	Zluzt.

Namen der Güter, Widmen zc.	Hauptmannschaft.	Nächster Postort (Comptoir).
Bächhof und Suschenhof	Luckum	Bächhof.
Bachhusen	Hafenpot	Schrunden.
Bahnen und Gulben	Hafenpot	Schrunden.
Bahnen, Pastorat	Hafenpot	Schrunden.
Baldohn und Charlottenhof, Krg.	Bauske	Bauske.
Baldohn, Pastorat	Bauske	Bauske.
Baldohn, Forstei	Bauske	Bauske.
Baldohn, Badeort (5 Werst vom Hofe Baldohn)	Bauske	Bauske.
Ballgahn	Talßen	Luckum.
Ballgahn, Pastorat	Talßen	Luckum.
Baltensee	Illuxt	Illuxt.
Bankaushof, Krg.	Luckum	Frauenburg.
Bankaushof, Forstei	Luckum	Frauenburg.
Barbern, Krg.	Bauske	Bauske.
Barbern, Pastorat	Bauske	Bauske.
Bartau, Nieder-, Krg.	Grobin	Libau.
Bartau, Nieder-, Pastorat	Grobin	Libau.
Bartau, Nieder-, Forstei	Grobin	Libau.
Bartau, Nieder-, u. Forstei Sedwiden	Grobin	Libau.
Bartau, Ober-, Krg.	Grobin	Grobin.
Bartau, Unterforstei, s. Grobin-Ober-Bartausche Unterforstei.		
Bassen, Krg.	Hafenpot	Hafenpot.
Baumhof, s. Mit. lett. Past.-W.		
Bauske, Krg.	Bauske	Bauske.
Bauske, deutsches Pastorat	Bauske	Bauske.
Bauske, lettisches Pastorat	Bauske	Bauske.
Bauske, Hauptmannswidme	Bauske	Bauske.
Bauske, Forstei	Bauske	Bauske.
Bebben	Grobin	Grobin.
Behnen	Luckum	Doblen.
Behrsebeck	Doblen	Doblen.
Behrsemünde (ehem. Jägerhof)	Doblen	Doblen.
Behrsen, Lieven's-, nebst Muzenburg und Lieven's-Sweythof	Doblen	Mitau.
Behrsen, Lieven's-, Pastorat	Doblen	Mitau.
Behrshof, Krg.	Doblen	Doblen.
Behrshof	Bauske	Bauske.
Behrs-Zielpelhoffische Forstei Steinfeld	Doblen	Schnorenkrug.
Belmont	Illuxt	Illuxt.
Bercken, Groß-	Doblen	Ellei.

Namen der Güter, Widmen zc.	Hauptmannschaft.	Nächster Postort (Comptoir).
Bercken, Klein	Doblen	Ellei.
Berckenhegen, s. Kalkuhnen.		
Bergfried, Alt- (zu Würzau geh.) Krg.	Doblen	Mitau.
Bergfried, Neu-, u. Katharinenhof, Krg.	Doblen	Stalgen.
Berghof	Bauske	Bauske.
Berghof	Hasenpot	Schrunden.
Berghof (bei Ballhof), Krg.	Friedrichsstadt	Friedrichsstadt
Berghof und Alt-Jezern	Goldingen	Frauenburg.
Berghof, s. Tingern.		
Bergfrohnen, s. Krohten.		
Bersteln, Groß-	Bauske	Bauske.
Bersteln, Klein-, s. Ruhenthal.		
Bestenhof u. Birsenhof (zu Dondan- gen geh.)	Windau	Goldingen.
Bewehrt's-Sweythof, s. Sweythof.		
Bewern	Zluzt	Zluzt.
Billenhof, Krg.	Doblen	Stalgen.
Birken, s. unter Ungern.		
Birsen und Zerrenden	Hasenpot	Goldingen.
Birsenhof, s. Bestenhof.		
Birsgaln, s. Linden.		
Birsgaln, Pastorat (zu Linden geh.)	Friedrichsstadt	Jungfernhof.
Bixten	Tuckum	Bächhof.
Blaufenseld	Doblen	Ellei.
Blieden, Groß und Klein-	Tuckum	Frauenburg.
Blieden, Pastorat	Tuckum	Frauenburg.
Blinten, Krg.	Hasenpot	Hasenpot.
Bohnhof, s. Mit. lett. Past. B.		
Bojen	Hasenpot	Hasenpot.
Born, Alt-	Zluzt	Zluzt.
Born, Groß- (poln. Murowany dwor)	Zluzt	Zluzt.
Born, Klein-	Zluzt	Zluzt.
Born, Neu-	Zluzt	Zluzt.
Born, Pastorat	Zluzt	Zluzt.
Bornsmünde, Greiersdorf, Plane- born und Strucken	Bauske	Bauske.
Brambergshof, Krg.	Bauske	Bauske.
Brandenburg, Krg. (ehem. Terpen- tingut)	Doblen	Mitau.
Brandenburg, Unterforstei	Doblen	Mitau.
Breeden, Krg. (früher Trappenhof)	Bauske	Bauske.
Breedenfeld	Doblen	Ellei.

Namen der Güter, Widmen zc.	Hauptmannschaft.	Nächster Postort (Comptoir).
Bresfilgen	Tuckum	Tuckum.
Bresfilgen	Goldingen	Frauenburg.
Brinckenhof, s. Altdorf.		
Broken	Goldingen	Frauenburg.
Brüggen	Illuxt	Illuxt.
Brücken und Lipsten	Bauske	Bauske.
Brunnen	Illuxt	Illuxt.
Budendieckshof, Krg.	Grobin	Ruzzau.
Bugul und Wuischneef, Freigesinde	Tuckum	Tuckum.
Bundsenberg (Nebengut von Remten)	Tuckum	Bächhof.
Bungenhof (früher Kronsferme) . . .	Bauske	Bauske.
Bunthof, s. Durben.		
Buschhof, Groß, Krg.	Friedrichsstadt	Jacobsstadt.
Buschhof, Forstei	Friedrichsstadt	Jacobsstadt.
Buschhof und Holmhof, Pastorat . . .	Friedrichsstadt	Jacobsstadt.
Buschhof, Klein, Krg.	Doblen	Schnorenkrug.
Butkubnen oder Nowadneckcn, (Frei- dorf, zu Gr. Sessau geh.) . . .	Doblen	Mitau.
G.		
Charlottenberg	Hasenpot	Hasenpot.
Charlottenhof (früher Ropenhof) . . .	Illuxt	Illuxt.
Charlottenhof, s. Baldohn.		
Charlottenruhe	Goldingen	Goldingen.
Chrschtschewo, auch Tschewo und Ktzewa, Flecken (zu Kurzum geh.)	Illuxt	Illuxt.
Czerwonka, s. Sallensee, Alt.		
(Die übrigen, zuweisen mit G geschriebenen Namen s. unter K.)		
D.		
Dahmen, Groß	Hasenpot	Grobin.
Dahmen, Klein	Hasenpot	Hasenpot.
Dalbingen, Pastorat	Doblen	Mitau.
Dannenfeld (ehem. Kohlen = Lehn) . . .	Friedrichsstadt	Jacobsstadt.
Dannenhof	Goldingen	Goldingen.
Dannenthal	Doblen	Mitau.
Dannhof (früher Beihof von Krons- Memelhof)	Bauske	Bauske.
Daudjewas	Friedrichsstadt	Friedrichsstadt
Degahlen, Rittersch. G.	Tuckum	Tuckum.
Degubnen, Krg.	Talsen	Tuckum.

Namen der Güter, Widmen zc.	Hauptmannschaft.	Nächster Postort (Comptoir).
Dehseln	Hasenpot	Schrunden.
Demmen und Grenzthal nebst Slo- bodde Turgeln	Illuxt	Illuxt.
Demmen, Pastorat	Illuxt	Illuxt.
Dexten, s. Zwanden, Gr.		
Diedrichstein	Illuxt	Illuxt.
Dirden, Klein-, Kronserme, (vom Krg. Bauske abgetheilt)	Bauske	Bauske.
Dobelsberg	Tuckum	Frauenburg.
Doben	Doblen	Doblen.
Doblen, Flecken	Doblen	Doblen.
Doblen, Krg.	Doblen	Doblen.
Doblen, deutsches Pastorat	Doblen	Doblen.
Doblen, lettisches Pastorat	Doblen	Doblen.
Doblen, Unterforstei Peterwalde	Doblen	Doblen.
Doblen, Hauptm.-Widme Thielenhof	Doblen	Doblen.
Domesnees, Baakenort (zu Don- dangen gehörig)	Windau	Talsen.
Dondangen	Windau	Talsen.
Dondangen, Pastorat	Windau	Talsen.
Dorotheenhof, Krg.	Doblen	Doblen.
Dorotheenhof	Illuxt	Illuxt.
Dragguhn, s. Freidörfer.		
Draken und Ranken, Krg.	Bauske	Bauske.
Drogen, Alt-	Hasenpot	Hasenpot.
Drogen, Groß-, u. Kruffaten	Hasenpot	Grobin.
Drogen, Klein-	Hasenpot	Hasenpot.
Druckenhof, Krg.	Doblen	Doblen.
Dselden, Groß-	Hasenpot	Schrunden.
Dselden, Klein-	Hasenpot	Schrunden.
Dserwen (zu Zierau geh.)	Hasenpot	Hasenpot.
Dserwen, Klein-, s. Apricken.		
Dserwenhof, Krg.	Friedrichsstadt	Friedrichsstadt
Dsirgen	Hasenpot	Schrunden.
Dsirren, Alt- und Neu-	Talsen	Frauenburg.
Dubbenhof, s. Bohden.		
Dubena, Krg.	Friedrichsstadt	Jacobsstadt.
Dubena, Pastorat	Friedrichsstadt	Jacobsstadt.
Dubena, Forstei	Friedrichsstadt	Jacobsstadt.
Dubena-Schlottenhoffsche Unt.-Forstei	Friedrichsstadt	Jacobsstadt.
Dubena = Selburgsche Unterforstei Tschatlakst	Friedrichsstadt	Jacobsstadt.

Namen der Güter, Widmen zc.	Hauptmannschaft.	Nächster Postort (Comptoir).
Dubenalken	Hasenpot	Hasenpot.
Dühren, Arg.	Goldingen	Frauenburg.
Dühren	Tuckum	Bäbchhof.
Dumpit, Freigesinde (unter Mesohthen)	Bauske	Bauske.
Dünafeldhof	Illuxt	Illuxt.
Dünhof	Bauske	Riga u. Dger.
Duppeln	Grobin	Grobin.
Duppeln, Klein, s. Altenburg.		
Duppelsdorf (zu Bierau geh.)	Grobin	Hasenpot.
Durben (auch Buntthof) u. Pihlern, Arg.	Grobin	Grobin.
Durben, Flecken	Grobin	Grobin.
Durben, deutsches Pastorat	Grobin	Grobin.
Durben, lettisches Pastorat	Grobin	Grobin.
Durben, Hauptmannswidme	Grobin	Grobin.
(Seit Verlegung des Durbenschen Hauptmannsgerichts nach Illuxt, im J. 1803, befindet sich diese Widme in Nutzung des Illuxtschen Hauptmanns, daher auch Illuxtsche Hauptmannswidme genannt.)		
Durben, s. Schlofenbeck.		
Dursuppen	Talsen	Talsen.
Dweeten und Zannopol	Illuxt	Illuxt.
G.		
Gekendorf, Arg. (früher Amt Tuckum)	Tuckum	Tuckum.
Gekengraf	Friedrichsstadt	Friedrichsstadt
Gekhof, Arg.	Tuckum	Frauenburg.
Gekhof	Goldingen	Goldingen.
Gdsen, Pastorat (zu Zwanden geh.)	Goldingen	Goldingen.
Gdwahlen und Terwenden	Windau	Goldingen.
Gdwahlen, Pastorat	Windau	Goldingen.
Ggypten Pastorat (zu Kalkuhnen geh.)	Illuxt	Ggypten.
Ghnau	Hasenpot	Schrunden.
Gkau, Groß	Bauske	Bauske.
Gkau, Pastorat	Bauske	Bauske.
(Gkau, Neu- oder Klein, früheres Kronsgut, ist in den letzten Jahren durch Regulirung eingegang.)		
Glisenhof, s. Annenhof.		
Elkesemm (Elkezeem)	Hasenpot	Schrunden.
Elkezeem, s. Wsiten, Preef.		
Ellei, Groß	Doblen	Ellei.

Namen der Güter, Widmen ꝛc.	Hauptmann- schaft.	Nächster Postort (Comptoir).
Ellei, Kl. = (früher Beih. v. Kr. = Würzau)	Doblen	Mitau.
Ellern und Rittenhof, Krg.	Friedrichsstadt	Friedrichsstadt
Ellern, Unterforstei	Friedrichsstadt	Friedrichsstadt
Ellern	Illuxt	Illuxt.
Ellern, (früher kathol. Pastoratswidme Schurrenhof, jetzt der Krone geh.)	Illuxt	Illuxt.
Eltsken, s. Windau Forstei.		
Endauz, s. Auз, Groß.		
Endenhof	Doblen	Ellei.
Engelzeem	Talsken	Talsken.
Enstehof, s. Sessau, Unterforstei.		
Erbprinzenhof, Krg. (auch Prinzen- hof genannt)	Goldingen	Goldingen.
Ernsthof	Goldingen	Goldingen.
Erwahlen und Sillen	Talsken	Talsken.
Erwahlen, Pastorat	Talsken	Talsken.
Erwahlen, Klein, s. Prawingen.		
Esser- und Stelpenhof, Krg.	Bauske	Bauske.
Essern	Illuxt	Illuxt.
Essern, Groß, und Ringen	Goldingen	Frauenburg.
Essern, Lubz	Talsken	Talsken.
Evahden	Hasenpot	Hasenpot.
Evalden	Friedrichsstadt	Friedrichsstadt
F.		
Fabianisches	Illuxt	Illuxt.
Feeegen	Goldingen	Goldingen.
Feldhof	Illuxt	Illuxt.
Feldhof	Goldingen	Goldingen.
Feldhof	Tuckum	Bächhof.
Feldhof, Düna, s. Dünafeldhof.		
Feldhof, Klein	Doblen	Stalgen.
Felixberg (ehem. Meddenzeem) Krg.	Hasenpot	Hasenpot.
Firkshof	Goldingen	Goldingen.
Fiskalhof, Krg.	Doblen	Mitau.
Fischröden, Groß	Grobin	Grobin.
Fischröden, Klein, s. Funkenhof.		
Fockenhof, s. Grenzhof.		
Fragenhof	Talsken	Talsken.
Frauenburg, Flecken	Goldingen	Frauenburg.
Frauenburg, Krg.	Goldingen	Frauenburg.
Frauenburg, Pastorat	Goldingen	Frauenburg.

Namen der Güter, Widmen zc.	Hauptmannschaft.	Nächster Postort (Comptoir.)	
Frauenburg, Hauptm.=Widme, f. Goldingen Hauptm.=Widme.			
Frauenburg, Forstei	Goldingen	Frauenburg.	
Frauenburg, Unterforstei Ubeln	Goldingen	Frauenburg.	
Freiberg	Hasenpot	Hasenpot.	
Freidorf, Gr. Sessausches, f. Butkubnen.			
Freidörfer, Goldingenische	Draggubn		
	Kalleizeem		
	Kurischkönige	Goldingen	Goldingen.
	Plikken		
	Sausgalln		
	Seemeln		
	Weesalgen		
Freigestnde, f. Bugul u. Muischneef.			
Freigestnde, f. Dumpit.			
Freigestnde, f. Becken.			
Freigestnde, f. Libbart.			
Friedrichsberg, Rittersch.=Gut	Tuckum	Tuckum.	
Friedrichshof, Groß, Krg.	Bauske	Bauske.	
Friedrichshof, Klein, Krg.	Doblen	Doblen.	
Friedrichshof, Neu, Krg.	Doblen	Doblen.	
Friedrichslust (früher Alt-Pönan) Krg.	Doblen	Doblen.	
Friedrichsstadt, Pastorat	Friedrichsstadt	Friedrichsstadt	
Friedrichsstadt (ehemals [bis 1797] Schrundenche) Hauptmannsw.	Goldingen	Schrunden.	
Funkenhof oder Isen, Laiden und Klein-Fischröden	Grobin	Grobin.	
G.			
Gahlenhof, f. Nuz, Neu.			
Gahrßen, f. Garsen.			
Gaiden und Muischazeem	Goldingen	Frauenburg.	
Galkitten, f. Gramsden, Gr.			
Galten	Talsen	Tuckum.	
Gargeln, Alt- und Neu	Talsen	Talsen.	
Garrosen, Krg.	Doblen	Stalgen.	
Garrosen und Schlokhof	Bauske	Bauske.	
Garsden	Windau	Windau.	
Garsen	Illuxt	Illuxt.	
Gawesen	Grobin	Grobin.	
Gemauerthof	Doblen	Ellei.	
Gerrenderf	Goldingen	Goldingen.	

Namen der Güter, Widmen zc.	Hauptmannschaft.	Nächster Postort (Comptoir).
Gierwischel	Illuxt	Illuxt.
Gipken (zu Dondangen geh.) . . .	Windau	Talsen.
Goldingen, Krg.	Goldingen	Goldingen.
Goldingen, deutsches Pastorat . . .	Goldingen	Goldingen.
Goldingen, lettisches Pastorat . . .	Goldingen	Goldingen.
Goldingen, Oberhauptmannswidme	Goldingen	Goldingen.
Goldingen, (ehem. [bis 1797] Frauen-		
burgsche) Hauptm.-Widmellpen	Goldingen	Frauenburg.
Goldingen, Ministerialswidme . . .	Goldingen	Goldingen.
Goldingen, Armenhauswidme . . .	Goldingen	Goldingen.
Goldingen, Forstei	Goldingen	Goldingen.
Goldingen, 1. Unterforstei Hippeln	Goldingen	Goldingen.
Goldingen, 2. Unterforstei Werben	Goldingen	Goldingen.
Goldingen, Alt-	Goldingen	Goldingen.
Goldingensche Freidörfer, s. Freidörfer.		
Grafenthal	Bauske	Bauske.
Gramsden, Groß-, und Galkitten .	Häsenpot	Schrunden.
Gramsden, Klein-	Häsenpot	Grobin.
Gramsden, Pastorat	Häsenpot	Häsenpot.
Granteln, Krg.	Bauske	Bauske.
Grauduppen	Goldingen	Goldingen.
Grausden	Doblen	Schnorenkrug.
Gravern, Krg.	Häsenpot	Häsenpot.
Gravern, s. Randausche Bildniß-		
bereiterei.		
Gravern, s. Schrundensche U.-Forstei.		
Greiersdorf, s. Bornsmünde.		
Grendsen, Ottomeiershof und Alt-		
Sahten, Rittersch. Gut . . .	Tuckum	Tuckum.
Grendsen	Illuxt	Illuxt.
Grenzhof	Tuckum	Bächhof.
Grenzhof und Fockenhof	Doblen	Doblen.
Grenzhof, Pastorat	Doblen	Witau.
Grenzthal, s. Demmen.		
Grieken, Krg.	Goldingen	Goldingen.
Grihwe, Hlk. (zu Klopmannsrode geh.)	Illuxt	Illuxt.
Grizzalu	Friedrichsstadt	Friedrichsstadt
Grobin, Krg.	Grobin	Grobin.
Grobin, Pastorat	Grobin	Grobin.
Grobin, Optm.-Widme Nejschenecken	Grobin	Grobin.
Grobin, Forstei	Grobin	Grobin.
Grobin-Ober-Bartausche Unterforstei	Grobin	Grobin.

Namen der Güter, Widmen zc.	Hauptmannschaft.	Nächster Postort (Comptoir.)
Größen	Hasenpot	Frauenburg.
Größen, Pastorat	Goldingen	Frauenburg.
Grücken, s. Gricken.		
Grünfeld, s. Abgunst.		
Grünhof	Doblen	Mitau.
Grünhof, Pastorat	Doblen	Mitau.
Grünhof	Goldingen	Goldingen.
Grünwald, Alt=	Illuxt	Illuxt.
Grünwald, Neu=	Illuxt	Illuxt.
Grünwalde, Krg.	Bauske	Bauske.
Grüzzaln, s. Grizzaln.		
Gudeneeken, Krg.	Hasenpot	Hasenpot.
Gulben (Gulbing).	Illuxt	Illuxt.
Gulben, s. Bahnen.		
S.		
Hasenpot, Krg.	Friedrichsstadt	Friedrichsstadt
Hasenpot, Pastorat, s. Landsen.	Windau	Windau.
Hasenpot, Schloß=	Hasenpot	Hasenpot.
Hasenpot, Kloster= (früher Krg.)	Hasenpot	Hasenpot.
Hasenpot, Pastorat	Hasenpot	Hasenpot.
Heiden	Doblen	Doblen.
Heiligen-Na, Krg.	Grobin	Ruzzau.
Herbergen	Friedrichsstadt	Friedrichsstadt
Herzogshof, Krg.	Doblen	Mitau.
Hieronymowa	Illuxt	Illuxt.
Hippeln, s. Goldingen Unterforst.		
Hofzumberge	Doblen	Mitau.
Hofzumberge, Pastorat	Doblen	Mitau.
Hohenberg	Illuxt	Illuxt.
Hohenberg und Oberlangsehden	Talsen	Tuckum.
Hoheneichen, s. Iwen.		
Holmshof, Krg.	Friedrichsstadt	Jacobsstadt.
Hübbenetshof (Nebengut von Adelig- Wißhof)	Bauske	Bauske.
J.		
Jacobshof, Krg.	Doblen	Mitau.
Jacobsrube	Illuxt	Illuxt.
Jagemann, s. Amboten.		
Jägerhof, s. Behrsesmünde.		

Namen der Güter, Widmen zc.	Hauptmannschaft.	Nächster Postort (Comptoir).
Jaheln	Goldingen	Goldingen.
Jamaiken	Hasenpot	Hasenpot.
Jannopol (Jacobst. Stadtgut)	Friedrichsstadt	Jacobsstadt.
Jannopol, s. Dweeten.		
Jeggen	Talsen	Talsen.
Jhlen	Tuckum	Doblen.
Jlgen	Jlluxt	Jlluxt.
Jllien und Sarraiken	Grobin	Grobin.
Jlluxt, Flecken	Jlluxt	Jlluxt.
Jlluxt (früher Durbensche) Hauptmannswidme)	Grobin	Grobin.
Jlmajen, Groß- und Klein-	Grobin	Grobin.
Jlsen	Jlluxt	Jlluxt.
Jlsen, s. Funkenhof.		
Jlsenberg	Friedrichsstadt	Friedrichsstadt
Jlsensee	Jlluxt	Jlluxt.
Johannina	Jlluxt	Jlluxt.
Johannishof, s. Swehthof, Gr. z.		
Jostan, Krg.	Doblen	Mitau.
Jrben, Pastorat (zu Dondangen geh.)	Windau	Talsen.
Jrgen, Krg.	Goldingen	Goldingen.
Jrmelau, Ritterich. = Gut	Tuckum	Tuckum.
Jsliß	Bauske	Bauske.
Jumpranweeten	Goldingen	Frauenburg.
Jungfernhof (früher Wormeiten)	Bauske	Bauske.
Jwanden, Groß- und Dexten	Goldingen	Goldingen.
Jwanden, Klein-	Goldingen	Goldingen.
Jwen und Hoheneichen	Talsen	Talsen.
Jytrum, auch Pohdenhof, Krg.	Bauske	Bauske.
Jytrumünde	Bauske	Bauske.
A.		
Kabillen und Wischeln	Talsen	Goldingen.
Kabillen, Pastorat	Talsen	Goldingen.
Kaiwen	Tuckum	Tuckum.
Kafischken, Krg.	Grobin	Ruzzau.
Kalizzen	Talsen	Talsen.
Kalkuhnen und Berkenhegen	Jlluxt	Jlluxt.
Kalleizeem, s. Freidörfer.		
Kalleten	Hasenpot	Grobin.
Kalnzeem, Krg.	Doblen	Mitau.
Kaltenbrunn	Jlluxt	Jlluxt.

Namen der Güter, Widmen zc.	Hauptmannschaft.	Nächster Postort (Comptoir).
Kaltenbrunn, Pastorat	Zlluxt	Zlluxt.
Kalticken	Goldingen	Goldingen.
Kalven und Remmessen	Hasenpot	Hasenpot.
Kamberlei (zu Gr. Würzau geh.)	Doblen	Mitau.
Kamniß	Zlluxt	Zlluxt.
Kandau, Flecken	Talsen	Tuckum.
Kandau, Krg.	Talsen	Tuckum.
Kandau, Pastorat	Talsen	Tuckum.
Kandau, Forstei	Talsen	Tuckum.
Kandau, Wildnißbereiterei Grawern	Talsen	Tuckum.
Kandau-Talsensche Wildnißbereiterei	Talsen	Talsen.
Kandausche (ehem.), s. Tuckumsche Hauptm.=Widme.		
Kandeln, s. Rudbahren.		
Kanneneefen, Krg.	Friedrichsstadt	Friedrichsstadt
Kanzlern, s. Schründensche U.-Forstei.		
Kappelshof	Grobin	Grobin.
Kapschden	Grobin	Grobin.
Kargadden	Talsen	Talsen.
Karfelu und Meiern, Krg.	Friedrichsstadt	Friedrichsstadt
Karlshof, Krg.	Bauske	Bauske.
Karolinenhof	Zlluxt	Zlluxt.
Käshof	Doblen	Mitau.
Kasimirischef	Zlluxt	Zlluxt.
Kasimirshof, Krg.	Doblen	Mitau.
Kasimirswahl	Zlluxt	Zlluxt.
Kasuppen	Doblen	Schnorenkrug.
Katharinenhof, s. Bergfried, Neu-		
Katzdangen und Ballaten	Hasenpot	Hasenpot.
Kaulizzen	Goldingen	Frauenburg.
Kauzenmünde	Bauske	Bauske.
Kenstingshof	Doblen	Stalgen.
Kerflingen	Goldingen	Frauenburg.
Keweln	Tuckum	Frauenburg.
Kiffurn	Hasenpot	Hasenpot.
Kimahlen	Goldingen	Goldingen.
Klahnen	Talsen	Talsen.
Klassen	Friedrichsstadt	Friedrichsstadt
Kliggenhof	Tuckum	Doblen.
Kliwenhof, Forstei	Doblen	Mitau.
Kliwenhof (früher Beihof des Krg. Groß-Seßau).	Doblen	Mitau.

Namen der Güter, Widmen zc.	Hauptmannschaft.	Nächster Postort (Comptoir).
Klopmannsrode (bis 1846 Liginis- schef genannt)	Illuxt	Illuxt.
Kogeln	Talsen	Talsen.
Kolken (zu Dondangen gehörig) . . .	Windau	Talsen.
Konieczpol (Konigspol)	Illuxt	Illuxt.
Koplan, Flecken (zu Alt-Born gehör.)	Illuxt	Illuxt.
Korallen	Hasenpot	Hasenpot.
Krahzen	Goldingen	Goldingen.
Kraienhof, Krg.	Doblen	Doblen.
Kreuzburg, s. Susten.		
Kriwinischef	Illuxt	Illuxt.
Krohnen und Bergkrohnen	Grobin	Hasenpot.
Kruhnen, Groß-	Grobin	Grobin.
Kruhnen, Klein-	Grobin	Grobin.
Kruhnen, Pastorat	Grobin	Grobin.
Kruschalan	Tuckum	Doblen.
Krussaten, s. Drogen, Groß-		
Krussen	Bauske	Bauske.
Ktzewa, s. Ehrichschewo.		
Kuckshaten	Goldingen	Goldingen.
Kuckshen	Talsen	Tuckum.
Kuckern, s. Schnickern.		
Kulpenhof, Krg.	Doblen	Stalgen.
Kumbern, Krg.	Goldingen	Frauenburg.
Kummeln	Illuxt	Illuxt.
Kunden	Goldingen	Hasenpot.
Kurischkönige, s. Freidörfer.		
Kurmahlen	Goldingen	Goldingen.
Kurmen und Muhrenmische	Friedrichsstadt	Friedrichsstadt
Kursihten, Krg.	Goldingen	Frauenburg.
Kursihten, Pastorat	Goldingen	Frauenburg.
Kursihten, Forstei	Goldingen	Frauenburg.
Kurzum	Illuxt	Illuxt.
Q.		
Labraggen	Hasenpot	Hasenpot.
Lagsdinen	Windau	Goldingen.
Lahnen, Groß-	Grobin	Hasenpot.
Lahnen, Klein-, s. Strophen.		
Laiden	Hasenpot	Schrunden.
Laiden, s. Junkenhof.		
Laidjen	Talsen	Talsen.

Namen der Güter, Widmen zc.	Hauptmanns- schaft.	Nächster Postort (Comptoir).
Lambertshof	Bauske	Bauske.
Landsen und Hasau, Pastorat	Windau	Goldingen.
Langsehden	Hasenpot	Hasenpot.
Langsehden, Oberz, s. Hohenberg.		
Lapskalm, Krg.	Doblen	Mitau.
Laschen, Altz	Hasenpot	Hasenpot.
Laschen, Neu=	Hasenpot	Hasenpot.
Laschuppen	Goldingen	Frauenburg.
Lassen, Altz	Illuxt	Illuxt.
Lassen, Großz	Illuxt	Illuxt.
Lassen, Neu=	Illuxt	Illuxt.
Lassen, Pastorat	Illuxt	Illuxt.
Lassenbeck	Illuxt	Illuxt.
Lauzen	Illuxt	Illuxt.
Lauzensee	Illuxt	Illuxt.
Laxdinen, s. Lagsdinen.		
Lediffen	Windau	Goldingen.
Leegen	Grobin	Grobin.
Lehnen	Hasenpot	Schrunden.
Lehnen, Pastorat	Hasenpot	Schrunden.
Lemsern, Krg.	Goldingen	Frauenburg.
Lesten	Tuckum	Doblen.
Lesten, Pastorat	Tuckum	Doblen.
Lexten	Grobin	Hasenpot.
Libau's Lixenthof, s. Perkuhnen.		
Libaushof, Stadtgut	Grobin	Libau.
Libbart, Freigesinde (unter Abaus- hof, Ritt. Gut)	Tuckum	Tuckum.
Lievenhof	Talsen	Tuckum.
Lievenhof, Pastorat	Talsen	Tuckum.
Lieven's-Behrsen, s. Behrien.		
Liginisches, s. Klopmannsrode.		
Ligutten	Grobin	Grobin.
Limbuschen	Talsen	Talsen.
Linden und Birsgaln nebst Pastorat	Friedrichsstadt	Jungfernhof (über Riga).
Lippaiden, Pastorat	Goldingen	Goldingen.
Lipsten, s. Brucken.		
Lipsthusen, Krg.	Talsen	Talsen.
Lixenthof, Libau's, s. Perkuhnen.		
Lixenthof, Windau's, s. Windau.		
Louisenhof und Augustenhof	Grobin	Grobin.

Namen der Güter, Widmen etc.	Hauptmannschaft.	Nächster Postort (Comptoir).
Lowieden	Zluxt	Zluxt.
Lubben	Talßen	Talßen.
Lubb-Eßfern, s. Eßfern.		
Lüserort, Baalenort	Windau	Windau.
Lustberg	Zluxt	Zluxt.
Luttringen, Krg.	Goldingen	Frauenburg.
Luttringen, Pastorat	Goldingen	Frauenburg.
W.		
Wahlemüsch, Krg.	Doblen	Doblen.
Wahlemüsch, Krg.	Friedrichsstadt	Friedrichsstadt
Waihof, s. Weihof.		
Waissenkrug (1863 von der Krone verkauft)	Doblen	Schnorenkrug.
Wangen	Goldingen	Goldingen.
Warienhof	Zluxt	Zluxt.
Marktgrafen	Talßen	Tuckum.
Warren	Goldingen	Goldingen.
Wasbutt (früher Beih. v. Kr.=Würzan)	Doblen	Mitan.
Watern, Krg.	Grobin	Grobin.
Wattfuln und Tojatten, Krg.	Talßen	Frauenburg.
Wattfuln, Forstei	Talßen	Tuckum.
Watuschek	Zluxt	Zluxt.
Wedden	Doblen	Mitan.
Weddenzeem, s. Felzigberg.		
Weddum	Zluxt	Zluxt.
Wedsen	Grobin	Grobin.
Weierischken, Krg.	Grobin	Ruzzau.
Weihof (Waihof)	Doblen	Mitan.
Weidfern	Hasenpot	Schrunden.
Wemelhof, Alt- (früher Beihof von Krons-Wemelhof)	Bauske	Bauske.
Wemelhof, Alt-	Friedrichsstadt	Friedrichsstadt
Wemelhof, Groß-	Friedrichsstadt	Friedrichsstadt
Wemelhof, Dörper's-	Bauske	Bauske.
Wemelhof, Hahn's-	Bauske	Bauske.
Wemelhof, Krg.	Bauske	Bauske.
Wenkenhof	Friedrichsstadt	Jacobsstadt.
Merzendorf	Bauske	Bauske.
Meschenecken	Hasenpot	Grobin.
Meschenecken, s. Grobin, Haupt- manns-Widme.		

Namen der Güter, Widmen zc.	Hauptmannschaft.	Nächster Postort (Comptoir).
Mescht, Mitau's Stadtgut	Doblen	Mitau.
Mesoten	Bauske	Bauske.
Mesoten, Pastorat	Bauske	Bauske.
Mischhof, Krg.	Bauske	Bauske.
Mischhof, Adelig	Bauske	Bauske.
Mitau, deutsche Frühpredigerwidme (Superintendentenhof)	Doblen	Stalgen.
Mitau, lett. Pastoratswidme Bohnhof (oder Baumhof) und Sweythof, auch Pastoratshöfchen gen.	Doblen	Mitau.
Mitau, Oberhauptmannswidme	Doblen	Mitau.
Mitau, Forstei	Doblen	Mitau.
Mitau, Stadtgut, s. Mescht.		
Mittelhof, Krg.	Doblen	Mitau.
Mofen, Alt	Tuckum	Tuckum.
Mofen, Neu	Tuckum	Tuckum.
Mon-Asyl	Goldingen	Goldingen.
Morzemünde, s. Pahzen.		
Muggerkaul, s. Rudaahren.		
Mühlhausen (im J. 1839 von Rismahlen abgetheilt)	Goldingen	Goldingen.
Muhremuische, s. Kurmen.		
Muischazeem, s. Gaicken.		
Muischazeem, Pastorat (zu Gaicken)	Goldingen	Frauenburg.
Muischneef, s. Bugul.		
Münde (auch Sakkemünde)	Hasenpot	Hasenpot.
Murowany dwor, s. Born, Gr.		
N.		
Nabben	Goldingen	Goldingen.
Nauditten, Krg.	Doblen	Doblen.
Needern	Goldingen	Schrunden.
Nerst und Altona	Friedrichsstadt	Friedrichsstadt
Nerst, Pastorat	Friedrichsstadt	Friedrichsstadt
Neuenburg	Tuckum	Bächhof.
Neuenburg, Pastorat	Tuckum	Bächhof.
Neufeld, s. Neuhof.		
Neugut, Krg.	Bauske	Bauske.
Neugut, Pastorat	Bauske	Bauske.
Neugut, Forstei	Bauske	Bauske.
Neuhausen, Krg.	Hasenpot	Hasenpot.
Neuhausen, Pastorat	Hasenpot	Hasenpot.

Namen der Güter, Widmen zc.	Hauptmannschaft.	Nächster Postort (Comptoir.)
Neuhausen (auch Turlausche, oder Schrundensche 3te) Unterforstei, s. Schrunden.		
Neuhof	Talsen	Tuckum.
Neuhof	Goldingen	Frauenburg.
Neuhof (bei Sezzen), Krg.	Friedrichsstadt	Friedrichsstadt
Neuhof (bei Mischwangen), Krg.	Hasenpot	Hasenpot.
Neuhof-Neufeld, Krg.	Bauske	Bauske.
Neumofen, s. Mofen, Neu.		
Neusorgen, Krg.	Bauske	Bauske.
Neuwaffen	Talsen	Talsen.
Nieder-Bartau, s. Bartau.		
Niederhof, s. Rauden.		
Nieglanden	Hasenpot	Schrunden.
Niefrahen, Groß, u. Klein-Altdorf	Hasenpot	Schrunden.
Nodaggen	Hasenpot	Grobin.
Nogallen und Sillendorf	Talsen	Talsen.
Nowadnecken, s. Butkühnen.		
Nurmhusen	Talsen	Talsen.
Nurmhusen, Pastorat.	Talsen	Talsen.
D.		
Oberlangsehden, s. Hohenberg.		
Oderu	Talsen	Talsen.
Debelgunde (ehem. Ewlgunen, Develgönne), Krg.	Doblen	Doblen.
Desulet, Krg. (ehem. sogen. Frauenburgsche Lehnsreiterei, nach einem früheren Besitzer Christoph Echelski [1643] auch — jedoch wol nur verstimmt — Seltischen genannt)	Goldingen	Frauenburg.
Dglei	Doblen	Mitau.
Dhschelei, Krg.	Tuckum	Tuckum.
Dhschen	Talsen	Talsen.
Dhschenecken, Krg.	Goldingen	Frauenburg.
Dhieln, Alt- und Neu-	Goldingen	Goldingen.
Diken, Alt- und Neu-	Talsen	Talsen.
Didenburg	Hasenpot	Schrunden.
Drdangen und Uffecken	Grobin	Grobin.
Drtbach	Hasenpot	Hasenpot.
Dttomeiershof, s. Grendsen.		
Dyeln	Talsen	Talsen.

Namen der Güter, Widmen etc.	Hauptmannschaft.	Nächster Postort (Comptoir).
P.		
Paddern und Tauerfahn	Goldingen	Goldingen.
Paddern, Hasenpot's.	Hasenpot	Hasenpot.
Paddern, Tels.	Hasenpot	Hasenpot.
Padohnen	Grobin	Grobin.
Pahzen (früher Morzemünde).	Bausfe	Bausfe.
Pankelhof, Krg.	Doblen	Doblen.
Papenhof, Krg.	Grobin	Ruzzau.
Papsacken	Grobin	Grobin.
Passeegten	Windau	Windau.
Pastoratshöfchen, s. Mit. lett. Past. Widme.		
Paulsgnade (bis 1797: Gchöfchen)	Doblen	Mitau.
Pauren, Krg.	Goldingen	Frauenburg.
Pedwahlen, Brincken's, Stiftsgut	Talsen	Talsen.
Pedwahlen, Rönne's.	Talsen	Talsen.
Peeken (2 Freigesinde) unter Walde- gahlen	Talsen	Talsen.
Peewicken	Hasenpot	Hasenpot.
Pelzen	Goldingen	Goldingen.
Pelzen, Alt.	Hasenpot	Schrunden.
Pelzen, Neu.	Hasenpot	Schrunden.
Perbohnen	Hasenpot	Schrunden.
Perkubnen, Krg. (früher — bis 1805 — Libau's Lizenhof)	Grobin	Libau.
Peterberg (bei Annenburg; früher Kronsgut)	Doblen	Mitau.
Petersfeld (früh. Beih. v. Kr.=Würzau)	Doblen	Mitau.
Peterhof (bei Herzogshof), Krg.	Doblen	Mitau.
Peterhof (bei Wallhof), Krg.	Friedrichsstadt	Friedrichsstadt
Peterthal, Rittersch.=Gut	Tuckum	Tuckum.
Peterwalde, s. Doblen Unterforstei.		
Peterweide (früh. Beih. v. Kr.=Würzau)	Doblen	Mitau.
Peter-, Weiß- und Berpenhof, Krg.	Doblen	Doblen.
Peewicken, s. Peewicken.		
Pfalzgrafen, Krg.	Doblen	Mitau.
Piblern, s. Durben.		
Piffeln	Goldingen	Schrunden.
Pillfahn	Friedrichsstadt	Friedrichsstadt
Pilten, Krg.	Windau	Goldingen.
Pilten, Pastorat	Windau	Goldingen.

Namen der Güter, Widmen zc.	Hauptmannschaft.	Nächster Postort (Comptoir).
Pilten, Forstrei Sissen oder Sisten .	Windau	Goldingen.
Pixtern, Krg.	Friedrichsstadt	Friedrichsstadt
Plahnen	Talsen	Frauenburg.
Planeborn, s. Bornsmünde.		
Planezen	Goldingen	Goldingen.
Platon, Altz, Krg.	Doblen	Mitau.
Platon, Groß-	Doblen	Eslei.
Platon, Neu-, Krg.	Doblen	Mitau.
Plattgalm, s. Apricken.		
Pleppen	Hasenpot	Hasenpot.
Pleppenhof, Krg.	Doblen	Doblen.
Plikken, s. Freidörfer.		
Plönen	Tuckum	Tuckum.
Plönezeem, Badeort	Tuckum	Tuckum.
Bobuschen	Talsen	Talsen.
Bodunai	Illuxt	Illuxt.
Bohdenhof, s. Ixtrum.		
Bolangen	Grobin	Bolangen.
Bolangen, Flecken	Grobin	Bolangen.
Bolangen, (ehem. kath.), Pastorat (heut der Krone gehörig)	Grobin	Bolangen.
Pomusch (Pommusch)	Bauske	Bauske.
Pönau, Altz, s. Friedrichslust.		
Pönau, (Großz), Krg.	Doblen	Doblen.
Pönau, Unterforstrei	Doblen	Doblen.
Pönau-Tuckumsche Bildnißbereiterei	Doblen	Doblen.
Popen und Anzen	Windau	Windau.
Poperwahlen	Talsen	Talsen.
Popraggen	Talsen	Talsen.
Pormsahnen	Hasenpot	Grobin.
Postenden	Talsen	Talsen.
Potkaisen	Doblen	Doblen.
Prawingen (fr. Klein-Erwahlen), Krg.	Tuckum	Tuckum.
Breekuln	Grobin	Grobin.
Breekuln, Pastorat	Grobin	Grobin.
Prinzenhof, s. Erbprinzenhof.		
Prohden	Illuxt	Illuxt.
Puhnen	Hasenpot	Schrunden.
Puhnien	Talsen	Talsen.
Puhren	Talsen	Tuckum.
Pundern (früher Beig. des Kronsg. Schlampen)	Tuckum	Tuckum.

Namen der Güter, Widmen zc.	Hauptmannschaft.	Nächster Postort (Comptoir.)
Pussen	Windau	Windau.
Pussen, Pastorat	Windau	Windau.
Pussenecken	Windau	Windau.
Puttnen	Talsen	Tuckum.
R.		
Rahden, Alt- und Neu-	Bauske	Bauske.
Rahden, Pastorat	Bauske	Bauske.
Ranken, Krg.	Goldingen	Schrunden.
Ranken, f. Drafen.		
Raschopol, f. Roschapol.		
Rauden und Niederhof	Tuckum	Tuckum.
Rauden und Annenhof	Hasenpot	Schrunden.
Rautensee	Illuxt	Illuxt.
Rawen, Krg.	Tuckum	Tuckum.
Rawen	Hasenpot	Hasenpot.
Reggen	Hasenpot	Goldingen.
Rehhof, f. Wschwangen Forstei.		
Remmessen, f. Kalwen.		
Remten und Weessahen	Tuckum	Frauenburg.
Rengenhof	Tuckum	Bächhof.
Renneberg, f. Selburg Oberhauptmanns-Widme.		
Reschenhof (bei Kulpshof)	Doblen	Ellei.
Reschenhof (bei Neugut), Krg.	Bauske	Bauske.
Riddelsdorf	Talsen	Tuckum.
Rindseln	Talsen	Tuckum.
Ringen, f. Essern, Groß.		
Ringen, Pastorat	Goldingen	Frauenburg.
Rinkuln	Talsen	Talsen.
Rittenhof, f. Ellern.		
Rokaischen und Turkenhof	Hasenpot	Schrunden.
Roloff	Grobin	Grobin.
Rönnen, Brinden'ss, und Usmaiten	Talsen	Goldingen.
Rönnen, Groß, Krg.	Goldingen	Goldingen.
Rönnen, Klein-	Goldingen	Goldingen.
Rönnen, Pastorat	Goldingen	Goldingen.
Rönnen, Forstei	Goldingen	Goldingen.
Ropenhof, f. Charlottenhof.		
Rosalischek	Illuxt	Illuxt.
Roschapol (Rosapol)	Illuxt	Illuxt.
Rothenhof	Hasenpot	Hasenpot.

Namen der Güter, Widmen zc.	Hauptmannschaft.	Nächster Postort (Comptoir).
Rother Zirkel, Strandbezirk an der Ostsee, etwa von der Kurlmhusenschen Strand (Katharinen-) Kirche bis zum Gute Markgrafen sich erstreckend, aus Gesfindegruppen bestehend, die zu verschiedenen umliegenden Gütern (Nogallen, Kurlmhusen, Waldbegahlen, Wandjen zc.) gehören, u. zuweilen als Badeort besucht	Talszen	Talszen.
Rothhof, Krg.	Windau	Windau.
Rubinen	Illuxt	Illuxt.
Rudbahren, Kandelu u. Muggerkaufl	Hasenpot	Schründen.
Rudden	Hasenpot	Hasenpot.
Ruhenthal, Kl. Bersteln u. Wirsitzen	Bauske	Bauske.
Ruhmen	Talszen	Tuckum.
Rumbenhof	Doblen	Doblen.
Ruzzau, Krg.	Grobin	Ruzzau.
Ruzzau, Pastorat	Grobin	Ruzzau.
Ruzzau, Forstei	Grobin	Ruzzau.
Ruzzau, Unterforstei	Grobin	Ruzzau.
S.		
Sackenhauseu, Pastorat	Hasenpot	Hasenpot.
Sackenhof	Hasenpot	Hasenpot.
Sahlingen, Groß, s. Schnepeln.		
Sahlingen, Klein	Goldingen	Goldingen.
Sahlingen, s. Annenburg Forstei.		
Sahrzen, Sahn's	Talszen	Frauenburg.
Sahrzen, Sackens	Talszen	Talszen.
Sahrt, Alt, s. Grendsen.		
Sahrt, Neu	Tuckum	Tuckum.
Sahrt, Pastorat	Tuckum	Tuckum.
Sahrtigen und Slaftern, Krg.	Goldingen	Frauenburg.
Sackemünde, s. Münde.		
Sallenen	Hasenpot	Hasenpot.
Sallensee, Alt, und Czernonka	Illuxt	Illuxt.
Sallensee, Neu	Illuxt	Illuxt.
Sallgaln, Krg.	Doblen	Stalgen.
Sallgaln, Pastorat	Doblen	Stalgen.
Sallonai	Illuxt	Illuxt.
Salwen, Groß	Friedrichsstadt	Friedrichsstadt
Salwen, Klein	Friedrichsstadt	Friedrichsstadt
Salwen, Pastorat	Friedrichsstadt	Friedrichsstadt
Samiten	Talszen	Tuckum.

Namen der Güter, Widmen zc.	Hauptmann=schaft.	Nächster Postort (Comptoir).
Samiten, Pastorat	Talsen	Tuckum.
Santen, Groß- und Klein-	Talsen	Tuckum.
Sarosli (Zarosla)	Illuxt	Illuxt.
Sarraiken, s. Illien.		
Sasmaffen	Talsen	Talsen.
Sasmaffen, Flecken	Talsen	Talsen.
Satticken, Alt-	Goldingen	Frauenburg.
Satticken, Groß-	Goldingen	Frauenburg.
Saufen, Alt-, Krg.	Friedrichsstadt	Friedrichsstadt
Saufen, Neu-, Krg.	Friedrichsstadt	Friedrichsstadt
Saufen, Pastorat	Friedrichsstadt	Friedrichsstadt
Saufen, Forstei	Friedrichsstadt	Friedrichsstadt
Sausgahn, s. Freidörfer.		
Scheden (Groß-)	Goldingen	Frauenburg.
Scheden	Talsen	Talsen.
Schibbenhof, s. Alexandershof.		
Schlaguhnen	Tuckum	Doblen.
Schlampen, Krg.	Tuckum	Tuckum.
Schlef und Aubaushof	Windau	Goldingen.
Schlef, Pastorat	Windau	Goldingen.
Schlofenbeck, Durben und Altona .	Tuckum	Tuckum.
Schlofshof, s. Garrosen.		
Schloßberg	Illuxt	Illuxt.
Schloßhof	Hasenpot	Hasenpot.
Schlottenhof Unterforstei, s. Du- bena-Schlottenhof.		
Schmaisen	Hasenpot	Schrunden.
Schmarden, Krg.	Tuckum	Tuckum.
Schmieden (ehem. Bergies'-Lehn) .	Friedrichsstadt	Friedrichsstadt
Schnuffen	Tuckum	Bächhof.
Schneypeln und Groß-Sahlingen	Goldingen	Goldingen.
Schnickern und Kuffern, Krg. . . .	Tuckum	Doblen.
Schödern	Illuxt	Illuxt.
Schönberg	Illuxt	Illuxt.
Schönberg	Bauske	Bauske.
Schönberg, Flecken	Bauske	Bauske.
Schönberg, sogen. Klostergut, jetzt der Krone gehörig	Bauske	Bauske.
Schönbeiden	Illuxt	Illuxt.
Schorstädt	Doblen	Ellei.
Schrunden, Krg.	Goldingen	Schrunden.
Schrunden, Pastorat	Goldingen	Schrunden.

Namen der Güter, Widmen zc.	Hauptmannschaft.	Nächster Postort (Comptoir).
Schrunden, Forstei	Goldingen	Schrunden.
Schrunden, 1ste U.=Forstei Kanzlern	Goldingen	Frauenburg.
Schrunden, 2te Untersforstei Grawern	Goldingen	Schrunden.
Schrunden, 3te Untersforstei (auch Tur- lau = Neuhausensche Untersforstei genannt.)	Goldingen u. Hasenpot (auf den Grenzen bei- der)	Hasenpot.
Schrunden, Hauptmanns=Widme, f. Friedrichstadt Hauptm.=Widme.		
Schtschewa, f. Chrschtschewo.		
Schubfst, f. Siugt		
Schurrenhof, f. Ellern Pastorat.		
Schwarden, Altz, Krg.	Goldingen	Frauenburg.
Schwarden, Neu=, Krg.	Goldingen	Frauenburg.
Schwarden, Altz, Forstei	Goldingen	Frauenburg.
Schwarren	Tuckum	Tuckum.
Schwethof, f. Swebthof.		
Schwitten, Gr.	Bauske	Bauske.
Seefahnen, f. Sezaten.		
Seemeln, f. Freidörfer.		
Seemuppen	Hasenpot	Grobin.
Sehmen	Tuckum	Tuckum.
Sehnjen	Talsen	Talsen.
Sehren, Altz, und Talsingen, Krg.	Friedrichsstadt	Friedrichsstadt
Sehren, Neu=, Krg.	Friedrichsstadt	Friedrichsstadt
Selburg, Altz und Neu=, Krg.	Friedrichsstadt	Friedrichsstadt
Selburg, Oberhauptmanns=Widme Kenneberg	Friedrichsstadt	Jacobsstadt.
Selburg, Instanzsec.=Widme	Friedrichsstadt	Jacobsstadt.
Selburg, Ministerials=Widme	Friedrichsstadt	Jacobsstadt.
Selburg=Sonmagt, Pastorat	Friedrichsstadt	Friedrichsstadt
Selburg (=Dubenasche) Untersforstei	Friedrichsstadt	Jacobsstadt.
Selgerben, Krg.	Talsen	Tuckum.
Selgerben, Wildnißbereiterei, f. Augern.		
Selfschen, f. Desulet.		
Sennenhof, f. Zennhof.		
Senten	Talsen	Tuckum.
Sergemiten	Hasenpot	Hasenpot.
Sernaten	Windau	Windau.
Sessau, Franck's	Doblen	Witau.

Namen der Güter, Widmen etc.	Hauptmannschaft.	Nächster Postort (Comptoir.)
Sessau, Groß-, Krg.	Doblen	Mitau.
Sessau, Gr., Freidorf, f. Butfnhnen.		
Sessau, Pastorat	Doblen	Mitau.
Sessau, Unterforstei (früher Enstenhof)	Doblen	Mitau.
Sessau, Neu-, Krg.	Doblen	Doblen.
Sessilen	Goldingen	Frauenburg.
Seßlaufen	Talsen	Talsen.
Sexaten, Alt- und Neu-	Hasenpot	Schrunden.
Sezzen, Krg.	Friedrichsstadt	Friedrichsstadt
Sezzen, Pastorat	Friedrichsstadt	Friedrichsstadt
Sezzen, Forstei	Friedrichsstadt	Friedrichsstadt
Siefeln	Illuxt	Illuxt.
Siefeln, Pastorat	Illuxt	Illuxt.
Sillen (Kirchsv. Randau)	Talsen	Tuckum.
Sillen, f. Erwahlen.		
Sillendorf, f. Rogallen.		
Sillenecken	Hasenpot	Hasenpot.
Sirgen	Windau	Windau.
Sirmeln	Tuckum	Frauenburg.
Siffen, f. Pilten Forstei.		
Siuxt (Schuhfst), Krg.	Doblen	Doblen.
Siuxt, Pastorat	Doblen	Doblen.
Snaben	Talsen	Talsen.
Strudelina, Flecken (zu Neu-Sal- lensee gehörig)	Illuxt	Illuxt.
Slaktern, f. Sahtingen.		
Smelina, Pastorat	Illuxt	Illuxt.
Sonnaxt, Groß-, Krg.	Friedrichsstadt	Friedrichsstadt
Sonnaxt, Klein- oder Adelig-	Friedrichsstadt	Friedrichsstadt
Sonnaxt, Past., f. Selburg-Sonnaxt.		
Sorgen, Neu-, f. Neusorgen.		
Spahren	Talsen	Talsen.
Spirgen, Groß- und Klein-	Tuckum	Tuckum.
Springen	Tuckum	Bächhof.
Stabben	Friedrichsstadt	Friedrichsstadt
Stabliten	Friedrichsstadt	Jacobsstadt.
Stackeldangen	Hasenpot	Hasenpot.
Stalgen	Doblen	Stalgen.
Standsen, f. Dergeln.		
Steguln	Doblen	Mitau.
Steinberg (Steinburg)	Illuxt	Illuxt.
Steinensee	Illuxt	Illuxt.

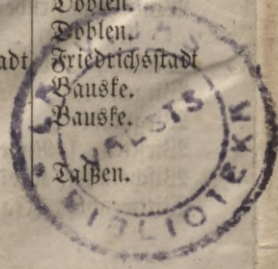
Namen der Güter, Widmen . <i>tc.</i>	Hauptmann- schaft.	Nächster Postort (Comptoir.)
Steinsfeld	Friedrichsstadt	Friedrichsstadt
Steinsfeld, s. Behrs-Ziepelhof Forstei.		
Stelphenhof, s. Esser-Stelphenhof.		
Stemhern	Hafenpot	Hafenpot.
Stenden und Bizehden	Talsen	Talsen.
Stenden, Pastorat	Talsen	Talsen.
Stirnen	Tuckum	Frauenburg.
Stirnhof, s. Mschwangen Forstei.		
Strandhof	Hafenpot	Hafenpot.
Strasden, Groß- und Klein-	Talsen	Talsen.
Stricken	Goldingen	Frauenburg.
Strohken und Klein-Lahnen	Grobin	Hafenpot.
Strucken, s. Bornsmünde.		
Strutteln	Tuckum	Bächhof.
Sturhof	Tuckum	Bächhof.
Subbat, Alt-, Flecken	Illuxt	Illuxt.
Subbat, Alt-, Pastorat (kath.)	Illuxt	Illuxt.
Subbat, Neu-, Flecken	Illuxt	Illuxt.
Subbat, Neu-, Pastorat (luth.)	Illuxt	Illuxt.
Suhrs	Windau	Goldingen.
Superintendentenhof	Doblen	Stalgen.
Sutschenhof, s. Bächhof.		
Susse, Groß-	Friedrichsstadt	Friedrichsstadt
Susse, Wittenheim's-	Illuxt	Illuxt.
Susseihof, Krg.	Friedrichsstadt	Friedrichsstadt
Susten und Kreuzburg	Grobin	Grobin.
Sutten	Talsen	Frauenburg.
Sweythof, Bewehrt's-, Krg.	Doblen	Mitau.
Sweythof, Groß- und Klein-, nebst Johannishof, Krg.	Doblen	Mitau.
Sweythof, Lieven's-, s. Auzenburg.		
Sweythof, s. Mitau lett. Past. Wid.		
Swehtwald	Doblen	Mitau.
Swenten	Illuxt	Illuxt.
I.		
Tabor	Illuxt	Illuxt.
Tadaiken u. Bartagen (Bartajen), Krg.	Grobin	Grobin.
Talsen, Krg.	Grobin	Grobin.
Talsen, Krg.	Talsen	Talsen.
Talsen, Flecken	Talsen	Talsen.
Talsen, Pastorat	Talsen	Talsen.

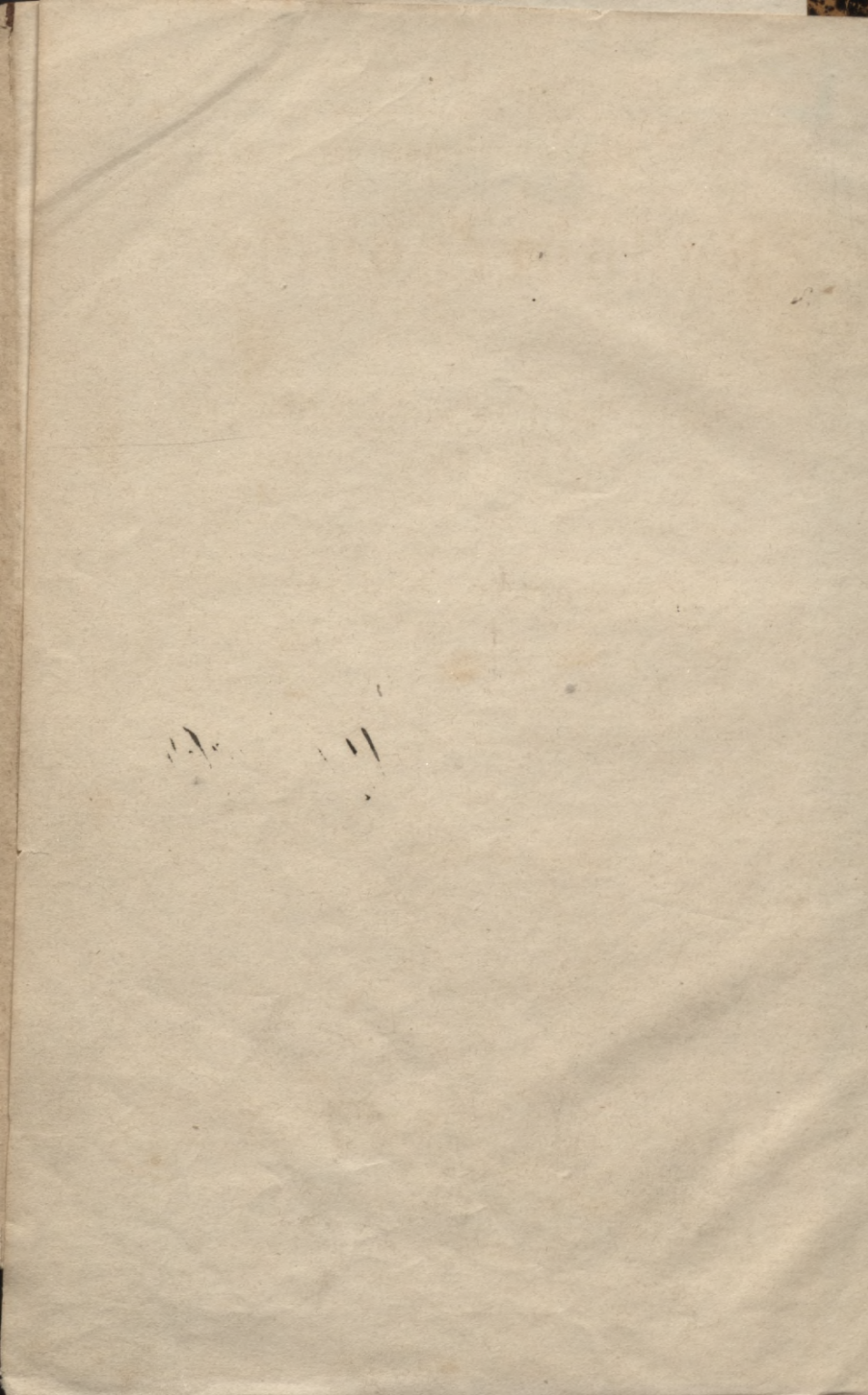
Namen der Güter, Widmen zc.	Hauptmann- schaft.	Nächster Postort (Comptoir).
Talsen, Wildnißbereiterei, s. Kandau-Talsensche Wildnißberei.		
Talsingen, s. Ehren, Altz.		
Tauerfalu, Krg.	Friedrichsstadt	Friedrichsstadt
Tauerfalu, Forstei	Friedrichsstadt	Friedrichsstadt
Tauerfalu, 1ste Unterforstei	Friedrichsstadt	Friedrichsstadt
Tauerfalu, 2te Unterforstei	Friedrichsstadt	Friedrichsstadt
Tauerfalu, 3te Unterforstei (auch Alt-Schrensche U. z. F. genannt).	Friedrichsstadt	Friedrichsstadt
Tauerfalu, s. Paddern.		
Tesken (Telsen) und Altwiht	Grobin	Grobin.
Tergeln und Standjen	Windau	Windau.
Terwenden, s. Edwahlen.		
Teskau	Goldingen	Goldingen.
Thielenhof, s. Doblen Hauptm. z. Wid.		
Thomsdorf, Krg.	Bauske	Bauske.
Tigwen, Krg.	Goldingen	Goldingen.
Tingern und Berghof	Talsen	Talsen.
Tittelskünde	Doblen	Mitau.
Todaischen	Hasenpot	Goldingen.
Tojatten, s. Mattfuln.		
Trappenhof, s. Breeden.		
Trecken	Hasenpot	Hasenpot.
Tschatlakst, s. Dubena Selb. U. z. F.		
Tscherwonka, s. Sallensee, Altz.		
Tschewo, Flecken, s. Chrschtschewo.		
Tuckum, Amt, s. Eckendorf.		
Tuckum, Pastorat	Tuckum	Tuckum.
Tuckum, Oberhauptmannswidme	Tuckum	Tuckum.
Tuckum, (ehem. — bis 1819 — Kandausche) Hauptmannswidme	Talsen	Talsen.
Tuckum, Forstei	Tuckum	Tuckum.
Tuckum = Pönausche Wildnißbereiterei	Tuckum	Tuckum.
Tuckumshof	Hasenpot	Schrunden.
Tummen, Krg.	Tuckum	Tuckum.
Turgeln, Slobodde, s. Denimen.		
Turkenhof, s. Rokaischen.		
Turlau, Krg.	Goldingen	Goldingen.
Turlau = Neuhausen Unterforstei, s. Schrunden 3te U. z. F.		
Tyrol (1837 von Klein = Zwanden abgetheilt)	Windau	Goldingen.

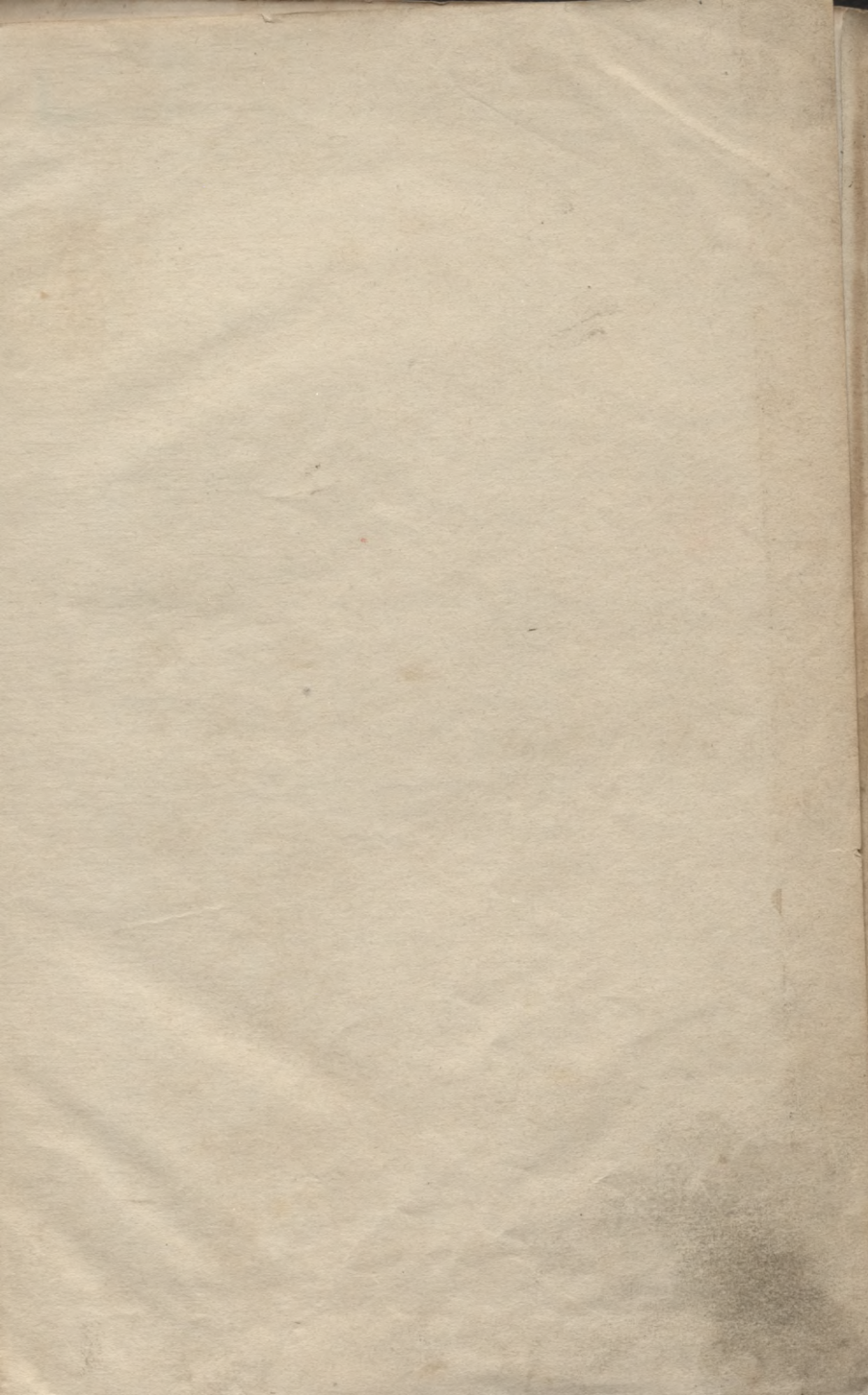
Namen der Güter, Widmen etc.	Hauptmannschaft.	Nächster Postort (Comptoir).
U.		
Ubeln, s. Frauenburg Unterforstei.		
Udsen, Krg.	Doblen	Doblen.
Ugahlen	Bindau	Goldingen.
Ugahlen, Pastorat	Bindau	Goldingen.
Uggunzeem, Krg.	Talsen	Talsen.
Ulmahlen	Hasenpot	Hasenpot.
Ulsen, s. Goldingen Hauptm. Widm.		
Ufingen, Krg.	Doblen	Mitau.
Usmaiten, Krg.	Goldingen	Goldingen.
Usmaiten, s. Rönnen, Br.		
Uffecken, s. Ordangen.		
V.		
Virginahl, s. B.		
Vizehden, s. Stenden.		
W.		
Waddag	Tuckum	Frauenburg.
Wagenhof, Krg.	Goldingen	Goldingen.
Wahnen	Talsen	Frauenburg.
Wahnen, Pastorat	Talsen	Frauenburg.
Wahrenbrock	Friedrichsstadt	Friedrichsstadt
Wahrenhof, Krg.	Goldingen	Schrunden.
Wahrken, s. Amboten.		
Wainoden	Hasenpot	Schrunden.
Waldegahlen	Talsen	Talsen.
Waldheim (zu Trmlau gehörig)	Tuckum	Tuckum.
Wallaten, s. Kadzangen.		
Wallgahlen, Krg.	Talsen	Talsen.
Wallhof	Hasenpot	Hasenpot.
Wallhof, Krg.	Friedrichsstadt	Friedrichsstadt
Wallhof, Pastorat	Friedrichsstadt	Friedrichsstadt
Walpönen (zu Dondangen gehörig)	Bindau	Talsen.
Waltershof	Talsen	Tuckum.
Wandsen	Talsen	Talsen.
Wangen	Hasenpot	Hasenpot.
Warduppen, Krg.	Goldingen	Goldingen.
Warnischel oder Warnischki	Illuxt	Illuxt.
Warnowig	Illuxt	Illuxt.
Warriben, Alt- und Neu-	Talsen	Frauenburg.

Namen der Güter, Widmen zc.	Hauptmannschaft.	Nächster Postort (Comptoir).
Bartagen, s. Tadaiken.		
Barwen	Windau	Windau.
Barwen	Grobin	Hasenpot.
Baschmann's Gelegenheit, s. Windsheim.		
Beesalgen, s. Freidörfer.		
Beesahnten, s. Nemten.		
Beessen	Friedrichsstadt	Jacobsstadt.
Beggen	Talsen	Talsen.
Weinschenken, Arg.	Tuckum	Tuckum.
Weissenjee	Zlluxt	Zlluxt.
Weißhof, s. Peter-, Weiß- u. Werpenhof.		
Weitenfeld	Tuckum	Frauenburg.
Welden	Hasenpot	Schrunden.
Wensau	Windau	Goldingen.
Werben, s. Goldingen Unterforstei.		
Werpenhof, s. Peter-, Weiß- und Werpenhof.		
Wielingen	Hasenpot	Schrunden.
Wiegeln	Tuckum	Tuckum.
Wiersten	Bauske	Friedrichsstadt
Wiertrauten	Goldingen	Frauenburg.
Wilgahlen	Goldingen	Goldingen.
Wilhelminenhof, Arg.	Doblen	Doblen.
Wilfajen	Tuckum	Tuckum.
Wilzaln	Tuckum	Tuckum.
Wilzen	Doblen	Ollei.
Windau's Lizenthof	Windau	Windau.
Windau, Pastorat	Windau	Windau.
Windau, Forstei Elsken	Windau	Windau.
Windau, Bildnißbereiterei	Windau	Windau.
Windaushof, Groß-	Hasenpot	Schrunden.
Windaushof, Kl. (zu Gr.-Essern geh.)	Hasenpot	Schrunden.
Windsheim, Arg.	Friedrichsstadt	Friedrichsstadt
Windsheim (früher Baschmann's Gelegenheit)	Hasenpot	Hasenpot.
Wirben, Groß- und Klein-	Talsen	Talsen.
Wirgen	Grobin	Grobin.
Wirginahl	Grobin	Grobin.
Wirfiten, s. Rubenthal.		
Wischeln, s. Rabillen.		
Wittwenhof, Arg.	Bauske	Bauske.

Namen der Güter, Widmen zc.	Hauptmannschaft.	Nächster Postort (Comptoir).
Wixtrauten, s. Wicztrauten.		
Wolgund	Doblen	Mitau.
Wormeiten, s. Jungfernhof.		
Wormen	Goldingen	Goldingen.
Wormen, Pastorat	Goldingen	Goldingen.
Wormsahnen	Hafenpot	Schrunden.
Würzau, Krg.	Doblen	Mitau.
Würzau, Groß (Hahn's, früher Klopmann's)	Doblen	Mitau.
Würzau, Behr's (früher Homen's)	Doblen	Ellei.
Würzau, Pastorat	Doblen	Mitau.
Würzau, Forstei (ohne Widme; der Förster wohnt in Groß-Zweythof)	Doblen	Mitau.
3.		
Zabelhof, Krg.	Talßen	Talßen.
Zabeln, Flecken	Talßen	Talßen.
Zabeln, Pastorat	Talßen	Talßen.
Zeemalden, Krg.	Bauske	Bauske.
Zehren	Talßen	Tuckum.
Zehrfsten (Zerzten), Aispurn und Wpschendorf	Tuckum	Tuckum.
Zelmenecken, Pastorat (zu Gr.-Essern)	Goldingen	Frauenburg.
Zemhof (1669 Semenhof genannt)	Doblen	Mitau.
Zerraukt, Krg.	Bauske	Bauske.
Zerreuden, s. Birsen.		
Zezern, Alt, s. Berghof.		
Zezern, Groß, Krg.	Goldingen	Frauenburg.
Zezern, Klein, Krg.	Goldingen	Frauenburg.
Ziepelhof, Krg.	Doblen	Doblen.
Ziepelhof, Forstei, s. Behr's-Ziepelhof.		
Zierau, Dserwen und Duppelsdorf	Hafenpot	Hafenpot.
Zierau, Pastorat	Hafenpot	Hafenpot.
Zilden	Hafenpot	Schrunden.
Zimmern, Krg.	Doblen	Doblen.
Zirohlen	Tuckum	Doblen.
Zirulischef	Friedrichsstadt	Friedrichsstadt
Zohden und Dubbenhof	Bauske	Bauske.
Zohden, Pastorat	Bauske	Bauske.
Zufferingen, s. Ungern Wildnißber.		
Zunzen	Talßen	Talßen.







LATVIJAS NACIONĀLĀ BIBLIOTĒKA



0309081940

Druckfehler.

Seite 3 Zeile 13 v. u. statt Altenberg, lies: Altenburg.
Seite 24 Zeile 3 v. u. ist bei: Salwen, Klein-, hinzuzusetzen: Arg.
