

*Armijs 5  
3/12/27 gads*

**Nodokļu un policijas iecirkņi  
PĒC LATVIJAS PILSĒTU IELĀM,  
MIESTIEM UN PAGASTIEM.**

**SASTĀDĪJIS P. LIEPIŅŠ,  
TIEŠO NODOKĻU DEPARTAMENTA  
I. NODAĻAS VADĪTĀJS.**

RĪGĀ 1926. g.

A U T O R A      A P G Ā D Ī B Ā.

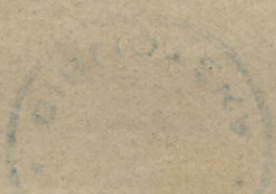
213154



S  
058:91 - if

16  
S  
A. Smilga  
3/1 2892

**Nodokļu un policijas iecirkņi  
PĒC LATVIJAS PILSĒTU IELĀM,  
MIESTIEM UN PAGASTIEM.**

  
**SASTĀDĪJIS P. LIEPIŅŠ,  
TIEŠO NODOKĻU DEPARTAMENTA  
I. NODAĻAS VADĪTĀJS.**

RĪGĀ 1926. g.

---

A U T O R A      A P G Ā D Ī B Ā.

1518

*Handwritten signature and date*  
1920

Akc. Sab. Golts un Jurjans,  
Rīgā, Mārstaļu ielā Nr. 5.

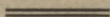




## SATURA RĀDĪTĀJS.

Lappuses

1. Rīgas pilsētas ielu alfabētisks saraksts . . . . .	5
2. Daugavpils pilsētas ielu alfabētisks saraksts . . . . .	30
3. Jelgavas pilsētas ielu alfabētisks saraksts . . . . .	34
4. Liepājas pilsētas ielu alfabētisks saraksts . . . . .	37
5. Pilsētu alfabētisks saraksts . . . . .	45
6. Miestu alfabētisks saraksts . . . . .	46
7. Pagastu alfabētisks saraksts . . . . .	47
8. Dzelzsceļu staciju alfabētisks saraksts . . . . .	61
9. Nodokļu inspektorū kanclerju atrašanās vietas . . . . .	68
10. Rīgas pilsētas mērtiesnešu iecirkņi . . . . .	69
11. Latvijas notaru saraksts . . . . .	69
12. Paziņojumu iesniegšanas (nodokļu lietās) un nodokļu samaksas termiņi . . . . .	70







## Rīgas pilsētas ielu alfabētisks saraksts.

Ielas nosaukums	Nodokļu iecirknis	Policijas iecirknis
<b>A</b>		
Abavas	10	10
Apguldes	10	10
Adulienas (Adlienas)	10	10
Adažu	9	5
Ādmiņu	7	7
Adolfa	9	5
Agenskalna	11	11
Aizupes	10	10
Aiviekstes (Tambovas)	8	9
Aizviķu	10	10
Akas	4	3
Aklā (Sackgasse)	1	1
Akmeņu	11	10
Alažu	9	5
Alberta	5	3
Aleksandra Augstumi	9	5
Alekša	9	5
Aldaru, lielā	1	1
Aldaru, mazā	13	1
Alises	11	11
Alkšņu	9	5
Altonovas, lielā		
( 1—17; 2—10)	11	(1—9) 11
(19—25; 12—38)	10	pārēj. 10
Altonovas, mazā	10	10
Alūksnes, lielā	6	5
Alūksnes, mazā (bij. Dīķa)	6	5
Alsungas (Alšvangas)	10	10
Amalijas	11	11
Amatas (Briges)	9	12
Anglikāņu	1	1
Andrēja osta u. sala	5	3
Andrēja Pumpura	5	2
Annas	6	4

Ielas nosaukums	Nodokļu iecirknis	Policijas iecirknis
Anninmuižas		
( 1—9; 2—8)	11	11
(no 11 un 10)	10	
Anninmuiža	10	11
Antonijas	5	(1—9, 2—6) 2
izņemot (Nr. 18)	6	(no 11 un 8 līdz galam) 3
Apes (Opes)	9	12
Aplokciems un iela	9	5
Apriķu	10	10
Āpšu	10	10
Aptiekaru	9	5
Apuzes (Apuzenes)	10	11
Architektu	5	2
Arensburgas	9	5
Arlavas (Irlavas)	10	11
Arsenala	1	1
Artillerijas	(1—15, 2—18) 6	(1—15, 2—18) 4
(No 17 līdz galam, no 20)	7	(17—g., 20—g.) 8
Asītes	10	10
Aspazijas bulvāris		
(10—14, 11—15) 2; (1—9, 16)	13	2
Asteru	10	10
Atgāzenes	10	10
Atgriežu	1	1
Atlasa	9	12
Ata (Otto)	7	8
Audēju	(1—21) 2; (2—20)	13
		(1—17, 2—16) 1
		(19—21, 18—20) 2
Augļu	11	11
Augš (Augšējā)	7	8
Augustīnas	7	8
Aurenīku (Aurumuižas)	10	10
Ausēkļa (Keizardārza)	5	3
Austruma	9	12
Austuves (Baltijas)	8	9
Avotu	(1—25, 2—22) 3	(1—49, 2—34-a) 7
(No 27 un 24 līdz g.)	7	(51—g., 36—g.) 8



Ielas nosaukums	Nodokļu iecirknis	Polīcijas iecirknis
Āzenes (Dagdenes)	11	11
Āžu	9	5

**B.**

Bādes	10	10
Bādes sala	10	11
Balasta dambis	11	11
Balasta	11	11
Baldones	11	11
Baložu	11	11
Baltās m-žas, kā arī pati m-ža	11	11
Bāriņu	11	11
Bārbeles	10	10
Bārtas (Bārtavas)	10	11
Bārzddziņu	8	6
Bātas	10	10
Basteja bulvāris (2—8 un 7)	13	2
(9—11) 1 un 10	5	
Basu (Bassenhofsche)	10	10
Baterijas, Zaķu salā	10	6
Bauskas lielā un m.	10	10
Baznīcas	4	3
Beberbeku ielā ar linijām	10	11
Bebrīnes	10	10
Bēnes	11	10
Bergenes	9	12
Bērzaunes (Bērzauniešu)	9	12
Bērmuižas	9 un 10	12
Bērzu	11	11
Bezdelīgu lielā un m.	11	11
Bieķensalas (Beņķusalas)	10	10
Biešu	10	10
Bieriņu muiža	10	10
Beverīnas (Bebŗu)	10	11
Bīķernieku	9	12
Bikstu	10	10
Birģeļu muižas	10	10
Bīskapu, lielā un m.	1	1
Bīskapu gate		
No Bīskapu līdz Brēmīešu	1	1

Ielas nosaukums	No dokļu iecirknis	Policijas iecirknis
No Brēmiešu līdz Daug. kr. 12		
Bišu, lielā un mazā	11	11
Bišu muiža	10	10
Bitera	10	11
Blaumaņa (Lielā Nevas)		
	(1—17, 2—26) 4	(1—17, 2—26) 3
	(19—31, 28—44) 3	(19—31, 28—44) 7
Blīdenes	10	10
Bolderāja, visas ielas	9	13
Bolderājas, lielā un m.	10	11
Brambergas (Brandenburgas)	10	10
Brēmiešu	2 un 4 1	1
Brieža-pulkv. (I. Ganību d.)	5	3
Brieža	9	8
Brīņģu	10	10
Brīvības bulv. (Aleksandra b.)	5	2
Brīvības (Aleksandra)		
	(1—51, 2—48) 4	
		(2—48, 1—51) 3
	(50—192, 53—171) 6	(50—g., 53—g.) 4
	(194—196) 7	
Brīvēznieka (Marijas Dzirnavu)		
	(1—9, 2—20) 10	10
	(15—17, 22—28) 11	
Brūkleņu	10	11
Bruknas (Brucenes)	10	10
Bruņinieku	(2—4, 1—39) 6	(1—39) 4
	(6—26) 4	(2—26) 3
	(28—104, 41—157) 7	(41—g.) 8
		(28—g.) 7
Brūkleņu (Purvcīemā)	9	8
Būdas	10	11
Bukaišu	10	10
Bukultu (Bellesmuižas)	9	5
Buļļu lielā	(1—33, 2—24) 11	11
	(no 26 un 35) 10	
Buļļu mazā	10	11
Buršu	11	11
Būru	10	10



Ielas nosaukums	Nodokļu iecirknis	Polīcijas iecirknis
<b>C.</b>		
Carnikavas (Jaunmīlgrāvi)	9	5
Caunes (Lapsas)	9	12
Cementes	11	11
Cempu	Rīgas apr. 2. iec.	10
Centralciētuma	8	8
Cepla (Krāsns)	10	10
Cepla mazā	10	10
Centralciētums	8	8
Ceraukstes	Rīgas apr. 2. iec.	Bieriņu pag.
Cēres	10	10
Cēsu	6	4
Cesvaines	Rīgas apr. 2. iec.	
Ciētuma	6	5
Cieceres	Rīgas apr. 2. iec.	
Cīgoriņu	11	10
Cīravas	11	11
Cirstu (Cērkstes)	Rīgas apr. 2. iec.	10
Citadeles	5	2
I. Cīruļu	10	11
II. Cīruļu	8	6
Čodes	10	10
Čiekurkalns, visas līnijas	9	12
Čuguna, lielā un mazā	10	11

<b>D.</b>		
Dagdas (Porchova)	8	6
Dagmaras	11	11
Daibes	10	11
Dandāles (Dannentalsche Str.)	10	10
Dancīgas	9	12
Dārza	11	11
Dārzaugļu	7	8
Dārtas	11	11
Daugavgrīva (visas ielas)	9	13
Daugavgrīvas iela un ceļš	11	11
Daugavas mala Nr. 3	2	1
Daugavas mala bez Nr. Nr. starp Katoļu gāti un Valde- māra ielu	1	1

Ielas nosaukums	Nodokļu iecirknis	Policijas iecirknis
Daugavmalas tirg. un pats krasts no dzelzsc. — Valdem. ielai 12		1
Daugavpils	8	(1—57) 6 (2—g.) 9
Dauderu sala	9	5
Dauguļu	Rīgas apr. 2. iec.	
Dāvida	11	11
Demmes (Demmesmuižas)	10	11
Dēļu	10	10
Depkina	10	10
Dobeles	11	11
Doles	10	10
Dīkļu	10	11
Domes laukums	1	1
Drabežu (Drobužu)	10	11
Dreiliņu	11	11
Dzelzsceļa	10	10
Druvas	10	11
Dzegužu	11	11
Dzelzsceļa	10	11
Dzērbenes	9	12
Dzērvju	8	9
Dzirnavu (2—42-a, 1—49)	5	(1—97, 2—76) 3
(51—95, 44—76)	4	(99—135, 78—116) 7
(78—114, 97—135)	3	
(137—173, 116—140)	8	(137—g., 118—g.) 6
Drustumuižas (arī Strazdumuižas s.)	10	11
Druvienas	10	9
Dundagas	11	11
Duntes (Duntesmuižas)	(1—11, 2—10) 6 (no 13 un no 12) 9	5
Durbes	11	11
Džutes (Jutes)	9	12
<b>E.</b>		
Ebelmuižas, kā arī ceļš	10	10
Edoles	11	11



Ieļas nosaukums	Nodokļu iecirknis	Policijas iecirknis
Eduarda	5	2
Eiženijas	11	11
Eksporta	5	3
Eksporta osta	6	5
Elija	8	6
Elviras	11	11
Elizābetes	(2—14, 1—47) 5	(2—20) 2, (1—79) 3
	(49—79) 4	
	(14-a—28, 81—103) 3	(81—105) 7, (22—24) 6
Embūtes (Embotes)	11	11
Emmas	11	11
Enkura	11	11
Ertēļa	10	10
Engures	10	10
Ērģeļu	11	11
Ērģļu	7	8
Ernestīnes	7	11
Ezermalas (Vazas)	9	12
Ertēļa	10	10
Ezera	9	5
Elevators	5	—
Elektriskā stacija	5	—
Ežu	9	8

### F.

Fabrikantu	11	11
Feniksa	9	12
Fridriķa	8	5
Fridriķa	8	9
Fridriķa salas (Zaķu salā)	10	6
Fürekera (Linebergas)	9	12

### G.

Gabriēļa	8	9
Gaiziņa (Suzdaļas)	8	6
Ganību dambis (II. Ganību dambis)		
	(1—17-a, 2—20) 6	5
	(no 19 un 22) 9	
Ganu	5	3

Ielas nosaukums	Nodokļu iecirknis	Polīcijas iecirknis
Garā	11	11
Garozēs	10	10
Gaujas (Meinharda)	9	12
Gaujienes (Adzeles)	9	5
Gertrūdes	(2, 1—3) 5	(1—37, 2—34) 3
	(36—110) 3, (5—37, 4—34) 4	(39—135, 36—110) 7
	(No 39 līdz galam) 7	
Gīpses	11	11
Gīldes un laukums	13	1
Ģīmnastīkas	10	10
Ģleznotāju (Maler Str.)	13	1
Ģlūdas	8	9
Ģlūcka (Vīsmaras)	9	12
Gogoļa	8	6
Grants	11	11
Grāpju	8	9
Grāpju sala	8	9
Graudu	10	10
Grebenčīkova	8	6
Grēcīnīeku, lielā (1—35, 2—34)	2	1
	(37) 12	
Grēcīnīeku, mazā	2	1
Grāvju muižas	11	12
Grēdu (Stapeļu)	8	9
Gregora	11	11
Griezes	11	11
Grīvas	11	11
Grobīņas (2—4) 10, pārēj.	11	10
Grodņas	11	11
Grotes	11	11
Gulbes sēkle	9	5
Gulbju	10	10
Gulšņu *	10	10
Gumījas	11	11
Gustava	10	10
Gutenberga, bez Nr. Nr.	1	1



Ielas nosaukums	Nodokļu iecirknis	Polīcijas iecirknis
<b>H.</b>		
Hāmaņa	11	11
Hamburgas	9	12
Hanzas	Visi nepārn. 5 (2—8) 6	(1, 2 un 4) 3 pārējie 4
Hapsalas	9	5
Harasa	9	5
Herdera laukums	1	1
Hermelina	6	5
Hermaņa	11	11
Holsta	9	5
Hospitaļu (Spitaļu)	6	4
Huzaru	9	12
<b>I.</b>		
Iecavas	11	11
Ierēdņu	6	4
Ieroču	6	4
Īles	11	11
Īķena (Hilchen)	11	11
Indriķa, un Indriķa muiža	10	10
Induļa purvciemā	9	8
Invalidu	6	4
Inženieru	5	2
Indrupes (Leišu)	8	9
Irbes (Irbenes)	10	10
Irmalavas	10	10
Irbju purvciemā	9	8
Īsā	8	6
Īves (Īvenes)	10	10
<b>J.</b>		
Jāņa	13	1
Jāņa sēta	13	1
Jauniela, lielā	(1—37) 1	1
	(2—30) 1, (32) 12	
Jauniela, mazā	1	1
Jaunmīlgrāvis	9	5
Jaunmoku	10	11
Jaunpiis	10	11
Jaunavu, lielā un m.	1	1
Jachtkluba (Samsona)	9	12
Jaunāsmuižas	9	11

Ielas nosaukums	Nodokļu iecirknis	Polīcijas iecirknis
Jaunāsmuižas I. līnija	10	9
Jaunsaules (Rādenes)	11	11
Jēkaba, lielā	1 (1—11, 2—18)	1 (20—34) 2
Jēkaba, mazā	1	1
Jēkabpils (Jēkabmiesta)	8 (1—19-a, 2—16)	6 (21—35, 18—28) 9
Jezusbaznīcas	8	6
Jeļeca	8	—
Jelgavas šoseja (1—47, 2—76)	10	10
Vecā Jelgavas (1, 2, 4)	11, pārējie 10	10
Juglas ezera, un pati krastmale	9	12
Julija	11	11
Jumpravas sala un krastmala	10	10
Jūra Allunāna (Jūra)	5	2
<b>K.</b>		
Kabiles	10	10
Kadiķu	9	5
Kaiju, lielā un m.	11	11
Kalēju, lielā (1—31; 2—44)	13	1
(46—78) 2 (33—63) 2		1
Kalēju, mazā	13	1
Kaķasēkļa d. (Katkesēķeles)	9	5
Kaktu	11	11
Kaļķu (1—23; 2—30)	13 (1, 2 un 4) 2	
(25—35) 1, (32—38) 2 (3—g) (6—g)		1
Kalkūnes	10	10
Kalnciema (1—77; 2—74)	11	11
(79—203; 76—114)	10	11
Kalnu, lielā un mazā	8	9
Kalsnavas	10	10
Kolpaka bulv. (Todlebena b.)	5	2
Kandavas lielā (1—29; 2—12)	11	11
(31—69; 14—68)	10	11
Kandavas, m.	10	11
Kalnmuižas (Bergmuižas)	9	5
Kalves (Kalvenes)	10	10
Kantora	10	11



Ielas nosaukums	Nodokļu ecirknis	Polīcijas iecirknis
Kārļa	2 (1—3) 2;	pār, 1
Karlines	6	4
Kapselū	11	11
Kapsētas (Kapu)	11—3; 2—20) 10	10
	(5—13; 22—30) 11	10
Kareivju	6	4
Karogu	11	10
Kartupeļu	10	10
Kauguru	10	11
Kastrānes	9	—
Katrinās	5	3
Katrindambis	6	5
Katoļu gāte	1	1
Katoļu	(2, 1—9) 3 (1—11; 2—8) 7	
	(11—33; 4—64) 8 (13—33;	
	10—64) 6	
Kauņas	11	11
Kaukaza	9	12
Kazaku	8	6
Kazarmes	6	4
Ķekavas	10	10
Ķemerejas	(1—5) 1 (2—20) 12	1
	(7—13) 2	1
Ķemeru	10	11
Ķengeraga (Kišinevas)	8	9
M. Ķengeraga (Voronežas)	8	9
Ķēniņu, lielā	(1—29; 2—28) 13	1
	(30—32) 2, (31—53) 2	1
Ķēniņu, mazā	13	1
Kiburgas	10	11
Ķieģeļu	5	3
Ķijevas	8	9
Ķīpu sala	11	11
Ķīpsalas (Sāmu iel., Oeselstr.)	11	11
Ķīvuļu	11	11
Ķīšežera (Pletenbergas)	9	12
Ķļavu (agrāk Liepas)	3	7
Ķlijaņu, lielā un mazā	6	4
Ķlivera	11	10
Ķlivera salas	11	10

Ielas nosaukums	Nodokļu iecirknis	Policijas iecirknis
Kliņģeru	11	11
Klosterā	1	1
Klusā (Ķīšežera)	6	4
Kojusalas	8	9
Kokneses prosp. (Ketlera iela)	9	12
Konzula	11	11
Koku	10	10
Kokvilnas manufakt.	9	12
Konrada	10	10
Konstantina (neapdzīv. iela)	5	2
Koplavas (Bornes iela)	10	10
Kostromas	8	9
Krāsotāju	7	8
Krasta	8	(1—71) 6 (73—77) 9
Krasta (Vec-Milgr.)	9	5
Kreslera	11	11
Krimuldas	9	12
Kristapa	11	11
Krišjāņa Barona (Suvorova)		
No pils. kanāla līdz Asp b.	2	(1, 2—14) 2;
(2—50)	3	(3—51) 3
(3—51-b)	4	(16—72) 7
(1)	5	(53—153) 4
(53—135)	6	(74—142) 8
(no 52 līdz galam)	7	
Krievu	2	1
Krogu	11	11
Kroņu	(2—10; 1—11) 7 (13/15 un 12) 9	8 8
Kronvalda bulv. (Puškina b.)	5	2
Krūmu (Zaķu salā)	10	6
Krūmu (Zolitūdē)	10	11
Krusta	10	10
Krūtes	10	11
Krūzmuižas	10	11
Kūdras	11	11
Kuģu	11	10
Kukšu	10	11
Kundziņsalas	9	5
Kuldigas, lielā un mazā	11	11



Ielas nosaukums	Nodokļu iecirknis	Polīcijas iecirknis
Kungu	2	1
Kurmales	10	10
Kurmenes	10	10
Kurmju	9	8
Kurmanova	3	7
Kurpnieku (1, 3 un 5) 10; pār.	11	11
Kurpnieku sala	10	5
Kriednera dambis	8	9
Kursišu	10	10
Kristapa	11	11
Kuzņecova (Slāvu)	8	9

L.

Lāčplēša, (Romanova)

(2—4; 1—5) 5 (1—33; 2—34) 3

(7—33; 6—34) 4 (35—101);

(35—105; 36—82) 3 (36—82) 7

(105—161; 84—124) 8 (103—g., 84—galam) 6

Lāčplēša, mazā	8	6
Laboratorijas	7	8
Lāčumuižas	9	8
Lāču, lielā un mazā	6	4
Laidzes	10	11
Laktu	6	5
Laivas	10	10
Lamberta	10	11
Lapsu	9	12
Lapu	11	11
Lāpstu	9	5
Lauku	7	8
Lauksaimniec. ražojum. uz- pirc., atkalpārd., ar dzīves vietu Rīgā	12	—
Launekalna	10	11
Lautera	10	11
Lauvu	8	9
Lazaretēs	5	3
Laipu	13	1
Latgales tirgus	12	9

Ielas nosaukums	Nodokļu iecirknis	Polīcijas iecirknis
Lavizes	11	11
Lazdonas (Tveras)	8	6
Lejas	6	4
Lenca	5	3
Leprozorija	9	12
Lestenes	10	11
Ļermontova	11	11
Lībekas	9	12
Lībiešu sala (Lībekas sala)	8	9
Līdaku (Lašu iela)	10	11
Līdera (jeb Dziesmu)	10	11
Līča	11	—
Lielāsmuižas (Essenmuižas)	11	11
Lielgabalu	6	4
Lielezeres (Ezeres)	11	11
Lienes	7	8
Liepājas (1—13; 2—8)	11	11
(15—23; 1-a—22)	10	11
Liepasmuižas	10	10
Liepupes (Perniģeles)	9	12
Līgatnes (Gosslera)	9	12
Liksnas (Poltavas)	8	9
Limbažu	9	5
Livānu (Penzas)	9	9
Līves (Dünhofsche)	10	11
Līves muiža	10	10
Loču (Lasmaņu)	11	11
Lopukautuves	9	5
Lubānas, lielā (1—39-a; 2—40)	8	9
(no 41 un 42)	9	9
Lubānas, mazā	8	9
Lucavas sala	10	10
Ludzas (Jaroslavas)	8	(1—13, 2—14) 6 (15—93, 16—90) 9
Ludviga	10	10
Lūkasa	7	8
Lutriņu	10	11
Lubezeres muižas	10	11



Ielas nosaukums	Nodokļu iecirknis	Policijas iecirknis
<b>M</b>		
Maija	9	12
Maiznicas	6	4
Maiznieku	11	11
Malkas	11	11
Malēju (Žitomiras)	8	9
Mālu	10	10
Makša	10	10
Margrietas	11	11
Marijas	(1—41; 2—34) 3	(1—11) 2, (2—4) 6
(No 43 un 36 līdz galam), 7	(59—139; 60—152) 8	(13—57; 4-a—58) 7
Markus	11	11
Martas	4	3
Mārstaļu	2	1
Mārtiņa	11	11
Mārtiņmuižas	9	12
Māras laukums	1	1
Māras laukums (Domes lauk.)	1	1
Mārupes (Kurzemes)	11	11
Maskavas, mazā	8	9
		(1—105; 2—110) 6
Maskavas, lielā	8	(107—287, 112—136) 9
Mastu	6	5
Mašīnu	8	9
Matīsa	(1—23; 2—22) 6,	(1—23; 2—22) 4
	(25—145) 7	(25—147; 24—112) 8
	(112, 147 un 147-a) 8.	
	(24—110) 7	
Matrožu	11	11
Mandas	10	—
Mednieku	5	3
Medņu	9	8

Ielas nosaukums	Nodokļu iecirknis	Polīcijas iecirknis
Medus	11	11
Meistaru	11	11
Melides	9	5
Melngalvju	2	1
Mēmeles	9	12
Merķeļa (Pauluči) (1—11;		
2—12)	3	2
(13—21)	5	
Meža	11	11
Meža parks (Keizarmežs)	9	12
Meža prosp. (Keizara prosp.)	9	12
Mežmalas	10	11
Mežotnes	10	11
Miera iela	6	4
Miesnieku, lielā un mazā	1	1
Miķeļa	5	2
Mikus (Šampētrī)	10	11
Milgrāvja	9	5
Milgrāvja ceļš	9	5
Minsterejas, lielā un mazā II.	1	1
Monetu, lielā	2	1
Monetu, mazā (1—15) 1 (2—10) 1	1	1
(17—25) 2, (12—18) 2	2	1
Morica	11	11
Mucenieku	13	1
Muitas dārzs	5	2
Muižas	11	11
Mūkupuru	10	11
Mūkusalas (1—7; 2—4)	11	10
(9—37/39)	10	10
Mūku	1	1
Mūrnieku	7	8
<b>N.</b>		
Narvas	7	8
Natalijas	9	—
Nelķu	10	10
Nabes	10	11
Noliktavu (bez Nr. Nr. no		
Torņa līdz Valdemāra 1	1	2
ielai un pārējie	5	2
Nometņu, lielā un laukums	11	11



lelas nosaukums	Nodokļu iecirkņi	Policijas iecirkņi
Nometņu, m. (61—67; 56—60)	10	11
(1—59; 2—54)	11	11
Nordeķu	11	11
Nummurmuižas, lielā un mazā	10	10
Neredzīgo Instituts	9	12
Neibādes	9	12

**O**

Ogļu	11	11
Ogres	8	9
Olaines	11	11
Olgas	11	11
Olivu	10	10
Ormaņu, lielā un mazā	11	11
Oskara	10	10
Ostas	9	5
Ozolmuižas	10	11
Ozolu, lielā un mazā	9	5

**P**

Palangas	11	11
Palasta	1	1
Palatas	10	10
Palīdzības	6	4
Palisādu, lielā un mazā	8	6
Palmu	9	12
Paltmales (Nurmuižu)	10	11
Parka	3	2
Pasta	2	1
Pastendes	10	10
Patversmes	9	5
Peitavas, lielā	2	1
Peitavas, mazā	2	1
Peldu, lielā	2	1
Peldu, mazā	2	1
Peldošie satiksmes līdzekļi		
Rīgas ostas rajonā	12	—
Pērses (m. Ņevas)	3	7

Ielas nosaukums	Nodokļu iecirknis	Polīcijas iecirknis
Pērnavas (No 1-c, 3 līdz g.)	7	(1, 2, 8) 4
	(1, 2—4) 6	(3—g.,
(no 10-b līdz g.)	7	10—g.) 8
Pēterbaznīcas, lielā un m.	2	1
Pēterbaznīcas laukums	2	1
Pētermuižas	10	11
Pētersalas (1—19) 5, (2 un 21)	6	Nep. 3, pārn. 5
Pēterupes (Tilzītes)	9	12
Piena, lielā un m.	6	5
Pīls, lielā un m.	1	1
Pīls laukums	1	1
Pīļu	9	5
I. Pīlsētas Slimnīca	6	4
II. Pīlsētas Slimnīca	11	11
Pīlsoņu	11	11
Pīltenes	11	11
Pīļumuižas, — no Katrīnes dambja līdz Elevatora dzelzsc. 9, no dzelzsc. līdz Ganību d.	6	5
Pīņķu (Pīņķu muižas)	11	11
Pionieru	7	8
Pīrts	8	6
Planku	11	11
I. Pļavu	7	8
II. Pļavu (Zolītūdē)	10	11
Pleskodales	10	11
Plīskavas (Pleskavas)	9	12
Priedkalna	10	10
Priežu	9	5
Poderupes (Podrags)	11	11
Pokrova	6	4
Pclockas	3	7
Popova (1—9, 2—8)	3	(Nr. 11) 6
(10 un 11)	8	pārējie 7
Projekta	10	10
Promenades	9	5
Pūces	9	8
Puķu	11	11
Pulkveža Brieža	5	3
Pulka	11	11
Pulkveža Kalpaka bulv.	5	2
Pulveņa	11	11



Ielas nosaukums	Nodokļu iecirknis	Policijas iecirknis
Pupu	10	10
Puraciema	9	8
Purvciems	9	8
Purva	(1—27, 2—38) 11	11
	(29 un 40) 10	
Putnu	10	10
Pušķina (Smolenskas)	8	6
Putnu sala	9	5
<b>R</b>		
Rādio	2	2
Raiņa bulv.	(2—8, 1—23) 5	2
	(25—33) 3	
Raņķa dambis	11	19
Rāts laukums	(1—15) 2, (17) 1	1
Raudes	10	11
Raunas	9	12
Reimermuižas	10	10
Reimersa	5	2
Reformatu	2	1
Rembergas (Ringenbergische Str.)	9	5
Remtes	10	11
Rendas	10	—
Reņģes	11	11
Rēveles	(2—42, 1—55) 6	(1—55, 2—42) 4
	(No 44 un 57 līdz g.) 7	(57—g., 44—g.) 8
Reznas (Rjazaņas)	8	9
Riekstu	11	11
Riepnieku	8	6
Rindzeles	10	11
Rīdzenes (Rīziņa)	(1—21, 2—12) 13	1
	(14—38, 23—39) 2	
Rītupes (Igaunu)	8	9
Robežu	10	(1—11, 2—36) 10
		(13—g., 38—g.) 11
Rodenburgas	8	6
Roņsalas (Rūniešu)	11	11
Ropažu	9	12
Rikšotāju	10	11
Rozena (Rožu)	1	1
Rūdofļa	7	8

Ielas nosaukums	Nodokļu iecirknis	Polīcijas iecirknis
Rūjienas	7	8
Rumpmuižas (1—13, 2—28)	7	8
(no 15 un no 30)	9	
Rundāles	11	11
Rucavas	10	11
Rūpniecības	5	3
Rusova	9	12
Rūtenes	9	12
Rutku sēkle	9	5

S.

Sabiles	11	11
Sadovņikova	8	6
Saeimas laukums	1	1
Saikavas (Vjazmas)	8	9
Sakaru	5	—
Salaces (Līvu)	8	9
Sakšu	11	11
Salamandra	9	12
Samarina (Saratovas)	8	9
Salas lielā un m., Zaķu salā	10	6
Saldus	11	11
Sarkanā	8	9
Sasmakas	11	11
Sapieru	7	8
Satiksmes	10	10
Saukas	11	11
Sējas (Zegenschestr.)	10	10
Sergeja	10	11
Sēlpils	11	11
Sesavas	11	11
Sesku	9	8
Sētas	11	11
Sikumu (krāmu) tirgus	12	6
Sikumu (agr. Krāmeru)	1	1
I. Sīmaņa, Sarkandaugavā	9	5
II. Sīmaņa, Pārdaugavā	10	11
Sipeles (Zippelhöfsche)	10	10
Sērmuliņa	9	8
Siguldas prospekts	9	12
Siena	10	10



Ielas nosaukums	Nodokļu iecirknis	Policijas iecirknis
Silķu	11	10
Skanstes	6	4
Skārņu, lielā (1—27) 2; (2—22)	13	1
Skārņu, mazā	2	1
Skodas	11	11
Skolas (1—27) 5; (2—38)	4	
(29—33)	6	3
Skolas, mazā	1	1
Skrīveru	11	11
Skrundas	11	11
Skultes	9	12
Sliežu	9	5
Slokas, lielā (1—89, 2—76)	11	11
(no 91 un no 78 līdz {	10	
Slokas, mazā	10	11
Slūžu	9	5
Smārdes	10	11
Smilšu, lielā (2—38) 1; (1—29)	13	1
Smilšu, mazā	13	1
Sparģeļu	7	8
Spāres	10	11
Spārnu, lielā un mazā	10	10
Speķa	8	6
Spīķeru	8	6
Spilvas	11	11
Spirgas	10	11
Sofijas	9	5
Solitūdes	10	11
Sporta	6	(2) 3; (1) 4
Stabu (2—4, 1—7)	6	(1—39, 2—34) 3
(9—37, 6—34)	4	(41—119, 36—114) 7
(no 36 un 39 līdz galam)	7	
Staburaga	10	10
Stacijas, lielā un mazā	11	11
Stalģenes	10	10
Stalļu	2	1
Stārķu	9	8
Stāvā	10	10
Stendes	10	11

Ielas nosaukums	Nodokļu iecirknis	Policijas iecirknis
Stendera (Ķelnes)	9	12
Stērstu	10	—
Stetinas	9	12
Stiklu	9	5
Stienas	9	12
Stokholmas	9	12
Stopiņu (Ulbrokas)	9	8
I. Strazdu	11	11
II. Strazdu	11	10
Strēlnieku dārzs	5	2
Strēlnieku	5	3
Strūgu	8	6
Struktoru	9	12
Struteles	11	11
Svērtuves (2—8) 2; (3—13)	1	1
Svaru, lielā un mazā	2	1
Svētā Gara Konvents	13	1
Svētceļnieku (Ceļotāju)	9	5
Subātes	11	11
Sūnu	10	10

**Š**

Šampētera dambis	10	11
Šampētera	10	11
Šarlotes	6	4
Šauļu	11	11
Šaurā	8	9
Šķērs, lielā un mazā	10	11
Šķīrotavas	8	9
Šķūņu (2—32) 1; (1—33)	13	1
Šmerls	9	12
Šmidta	10	11
Šoneru	11	10
Šulcmuižas	11	11
Švarcmuižas	11	11

**T.**

Talsu	11	11
Tammasmuižas, lielā un m.	10	11
Tapēšu	11	11
Tējas	8	9



Ielas nosaukums	Nodokļu iecirknis	Policijas iecirknis	
Telts	10	10	
Teatŗa	13 (1—9, 2—12) (11—g., 14—g.)	1 2	
Tempļa	11	11	
Tēraudlietuves	9	12	
Tērbatas	(1—55-a, 2—60) (57—101, 62—88)	(1—55-a, 2—60) (57—101, 62—88)	3 4
Terezes	7	8	
Tēriņa muiža	10	10	
Terriņa cietums	6	5	
Teteru	9	8	
Tiklu	11	11	
Tilta	9	5	
Timoteja	8	6	
Tirgoņu	1	1	
Tirgus	11	11	
Tilava	10	11	
Tiriņu	10	10	
Tiruma	10	10	
Tirzas	9	12	
Toma	8	9	
Torģeles	6	4	
Torņa	1	(1—37) (2—12)	1 2
Trauksmes (Alarma)	2	1	
Trijādibas, lielā un mazā	11	10	
Trokšņa, lielā un mazā	1	1	
Tukuma	11	11	
Tumes	10	11	
Tulas	8	9	
Turaidas	9	12	
Turģeņeva	8	6	
Tuzova	11	10	
Tvaika	9	5	
Tvaikoņu	11	11	
<b>U</b>			
Ūdens, lielā un mazā	11	11	
Ūdensvada (Skunstes)	2	1	
Uģāles	10	11	

Ielas nosaukums	Nodokļu iecirknis	Polīcijas iecirknis
Ulbrokas (Ulenbrokas)	8	6
Uniona, lielā un mazā	9	12
Upeņu	9	8
Upes	6	4
Upesmuižas	10	10
Uzvāras parks (Pētera)	11	10
V		
Vagonu	7	8
Vaiņodes	10	10
Valentines	11	11
Valguma, lielā un mazā	11	10
Valkas	5	3
Valmieras	7	(1—19) 7 (2— gal.) 8 (21— gal.) 8
Valdemāra (2-a un 2-g)	1	(1—19; 2—8) 2
(Nikolaja) (2—38; 1—59)	5	(21—67; 10—40) 3
	6	(40—76; 61—85) 6 (67-a—85; 42—76) 4
Valņu, lielā	13	(1—39) 1 (2—34) 2
Valņu, mazā	13	1
Valņumuižas	10	—
Valča	9	12
Valtera	11	11
Vanagu	10	10
Vānes	11	11
Varakļānu (Harkovas)	8	9
Vārves	10	11
Vārnu	7	8
Varžu	9	8
Vasaras	11	11
Vatsona (Elbingas)	9	12
Vāveres (Jurjevas)	9	12
Vāveres, mazā (Pagarināšanas)	9	12
Vecauces	10	10
Veciela (Vecā)	11	11
Vecmilgrāvis	9	5
Vecpils	10	10



Ielas nosaukums	Nodokļu iecirknis	Polīcijas iecirknis
Veru (Verovas)	5	3
Vesera (Āmura)	11	11
Vecmoku	10	10
Vecpilsēta	2	1
Vecsaules	10	10
Vēja	10	10
Vējzaķu sala	9	5
Ventspils (1—23; 2—30)	11	
(25—63; 32—72)	10	11
Vēžu	6	5
Viberta sala	8	9
Viestura dārzs (Keizara)	5	3
Vietalvas	8	8
Vidzemes šoseja (Pēterpils)	9	12
Vidzemes tirgus	12	4
Vidus	5	3
Viļānu	8	9
Vilandēs	5	3
Vilkū	11	11
Viļņas	11	11
Vingrotāju	5	2
Vilpa	11	11
Vircavas	11	11
Virsnieku (Kareivju)	6	4
Visbij prospekts	9	12
Vitebskas	8	9
Vītolu (Apšu)	9	5
Vladimira (neapdzīvota)	5	2
Volgundes	10	11
<b>Z</b>		
Zāģeru	9	5
Zaķu	7	8
Zaķu salas piekraste un sala	10	6
Zaļā	5	3
Zaldātu	10	10
Zāles	10	10
Zalves	10	11
Zaru	10	11
Zasulauka	10	11
Zelļu	11	11

Ielas nosaukums	Nodokļu ecirknis	Policijas iecirknis
Zemaišu	11	11
Zemītes	10	11
Ziemeļu	9	5
Zemundsmuižas	9	9
Ziepju, un viss Ziepniekk.	10	10
Zirgu, lielā (1—27; 2—30) (29 un 32)	13	1
Zirgu, mazā	13	1
Zirņu	6	4
Zilupes (Latviešu)	8	9
Zutenes	10	10
Zvaigžņu	7	8
Zolitudes, lielā un mazā	10	11
Zvanu	11	11
Zvejnieku	11	11
Zvirbuļu	10	10
Zvirgzdu sala	8	6
Ž		
Žīdu (Ebreju)	8	9
Zūbišu	11	11

### Daugavpils pilsētas ielu alfabetisks saraksts.

Ielas nosaukums	Nodokļu iecirknis	Policijas iecirknis
<b>A</b>		
Alejas 1—51 un 2—48	Daugav. pils.	1
Alejas 53—83 un 52—82	„	2
Ābolu laukums	„	2
Aizpilsētas koleras baraka	„	3
Aizputes 1—15 un 2—34	„	4
Arodu 1—99 un 2—108	„	3
Ārendoles 1—17 un 2—16	„	4
Augšlēģeru 1—25 un 2—12	„	4
Augš 1—11 un 2—10	„	4
Aglones 1—23 un 2—26	„	4
Aveņu 1—9 un 2—10	„	4



Ielas nosaukums	Nodokļu iecirknis	Polīcijas iecirknis
<b>B</b>		
Baseina 1—11 un 2—14	„	1
Baznīcas 1—97 un 2—68	„	3
Bulvāru 1—15 un 2—30	„	3
Budreviča vasarnīca	„	2
<b>C</b>		
Cargrades (Instituta)	„	2
Cietokšņa 1—31 un 2—36	„	1
Cietokšņa 33—61 un 42—60	„	2
Cietoksnis	„	2
Centralā 1—13 un 2—16	„	1
Cerepovo	„	1
<b>D</b>		
Dzelzsceļa 1—13 un 2—40	„	1
Dzelžu rindas	„	2
Drujas 2—28	„	3
Domes 1—75 un 2—156	„	1
<b>E</b>		
Esplanāde 2—6	„	4
Esplanāde, visa	„	2
Esplanādes gatve	„	4
Ezera 1—71 un 2—66	„	4
<b>G</b>		
Grodņas 1—77 un 2—90	„	3
Grodņas 81—83 un 96—106	„	4
<b>I</b>		
Iebraucamā 1—37 un 2—46	„	1
Iebraucamā 48—74 un 39—75	„	2
Īsā 1—5 un 2	„	1
<b>J</b>		
3. Janvāra 1—37 un 2—36	„	1
3. Janvāra 39—67 un 38—42	„	2
Jātnieku 2—54	„	3
Jātnieku 1—51	„	4
Jelgavas 1—57 un 2—100	„	3

Ielas nosaukums	Nodokļu iecirknis	Polīcijas iecirknis
<b>F</b>		
Fabriku 1—19 un 2—20	„	1
Februāra 1—47 un 2—30	„	1
<b>K</b>		
Karavānes 1—5 un 2—16	„	1
Karavānesi 8—20 un 7—23	„	2
Kalēju 1—19 un 2—20	„	1
Kapu	„	2
Kauņas 1—97 un 2—100	„	3
Kauņas 99—173 un 102—134	„	4
Krāslavas 1—53 un 2—44	„	1
Krāslavas 46—72 un 55—75	„	2
Krustpils 1—21	„	3
Krīnīcas 1—13 un 2—24	„	4
Kolupes 1—3 un 2—8	„	4
<b>L</b>		
Lēģeru 1—37 un 2—62	„	1.
Lēģeru gatva 1—3 un 2—8	„	4.
Lielā Lēģeru 1—35 un 2—30	„	4.
Lielā Dārza 1—95 un 24—38	„	3
Liepājas 1—65 un 2—64	„	3.
Liepājas 71—73 un 70	„	4.
Likā 1—15 un 2—8	„	4.
Līksnas 1—63 un 2—70	„	4.
Līvānu 1—7 un 2—6	„	4
Ludzas 1—17 un 2—18	„	3.
<b>M</b>		
Mazā 1—11 un 2—6	„	1.
Mazā Sakņu 1—7 un 2—10	„	1.
Mazā Dārza 1—3 un 2—14	„	3.
Mazā Lēģeru 1—5 un 2—8	„	4.
Mazā Viļņas 1—5 un 2—4	„	4.
Maikas	„	2.
Maizes laukums	„	2.
Maizes ieliņa	„	2.
Meža 2—16	„	4.
Miera 1—131 un 2—138	„	3.



Ielas nosaukums	Nodokļu iecirknis	Polijas iecirknis
Miesnieku 1—39 un 2—52	Daugavpils pils.	1.
Miesnieku 54—86 un 41—87	„	2.
<b>P</b>		
Pārbraucamā	„	2.
Piedaugavas 1—26	„	1.
Piekrastes (Krasta) 1—61	„	1.
Piekrastes 1—11	„	4.
Polockas 1—87 un 2—86	„	3.
Podnieku 1—17 un 2	„	1.
Pleskavas 1—57 un 2—100	„	3.
<b>R</b>		
Raiņa 1—105 un 2—90	„	1.
Raiņa 107—121 un 94—100	„	3.
Raipoles 1—83 un 2—86	„	4.
Rīgas	„	2.
Robežu 1—85 un 2—14	„	4.
<b>S</b>		
Saules	„	2.
Sakņu	„	2.
Sloboda	„	2.
Siguldas 1—19	„	3.
Smilšu 1—95 un 2—84	„	3.
Skrindas 1—133 un 2—118	„	3.
Stabu 2—6	„	4.
Stāvā 1—17 un 2—20	„	4.
Šosejas 1—53 un 2—64	„	1.
Šosejas 55—213 un 66—194	„	3.
Šūniņu 2—4	„	4.
<b>Z</b>		
Zaļā 1—101 un 2—114	„	1.
Ziemeļu 1—9 un 2—14	„	4
Zivju tirgus	„	2.
Zeltkalna 1—49 un 2—36	„	4.
Žemčugova vasarnica	„	2
<b>T</b>		
Teatra 1—11 un 2—16	„	1.
Teatra 18—28 un 15—21	„	2.

Ielas nosaukums	Nodokļu iecirknis	Policijas iecirknis
Tukuma 1—83 un 2—72	Daugavpils pils.	3.
Tukuma 87—109 un 80—94	„	4.
<b>U</b>		
Ūdensvada 2—12	„	1.
Ušvaldes 1—7 un 2—6	„	4.
<b>V</b>		
Valdemāra 1—27 un 2—30	„	1.
Valdemāra 32—46 un 29—37	„	2.
Valkas 1—55 un 2—26	„	3.
Valmieras 1—95 un 2—94	„	3.
Vakzāles 1—51 un 2—30	„	1.
Vakzāles 53—101 un 32—44	„	2.
Varšavas 1—21 un 2—42	„	3.
Vidus 1—35 un 2—52	„	1.
Vidus (Vidus Slobodka)	„	2.
Virsnieku 2—106	„	1.
Virsnieku 1—95	„	2.
Viļņas 1—91 un 2—100	„	3.
Viļņas 105—143 un 106—174	„	4.
Višņu 1—7 un 2—16	„	4.
Vecticībnieku 1—105 un 2—108	„	3.
Ventspils 1—91 un 2—70	„	3.
Ventspils 95—121 un 72—118	„	4.

### **Jelgavas pilsētas ielu alfabetisks saraksts.**

Ielu nosaukums	Nodokļu iecirknis	Policijas iecirknis
<b>A</b>		
Annas	Jelgavas pils.	1.
Augusta	„	1.
<b>B</b>		
Bauskas 1, 2, 3, 9-a, 9, 10, 11	„	1
Blaumaņa	„	2
<b>D</b>		
Dambja 9—29, 33, 51	„	1
Dambja 2—66	„	2



Ielas nosaukums	Nodokļu iecirknis	Policijas iecirknis
Dārza	Jelgavas pils.	1
Diķa	"	1.
Dobeles	"	2
Dobeles šoseja	"	2
Domes iela	"	2
Dzirnavu	"	2
<b>E</b>		
Egas	"	2
<b>F</b>		
Filozofu	"	1
<b>G</b>		
Ganību ceļš	"	2
Gintermuiža-Tabors	"	1
<b>J</b>		
Jāņa iela	"	1
Jēkaba	"	1
Julianes	"	1
<b>K</b>		
Katoļu	"	1
Kapu	"	1
Kārļa	"	2
Kanala	"	2
Kazarmu	"	2
Kr. Barona	"	2.
Kungu	"	1.
<b>L</b>		
Lauku	"	1
Lietuvas	"	1
Lielā 1—27	"	1
Lielā 2—66 un 29—83	"	2
Liepu	"	2
Ludviga	"	1
<b>M</b>		
Mazais ceļš 1	"	1.
Mazais ceļš 3	"	2
Matera ielā visi nepāra Nr. un 16—72	"	1
Māteņa 2—14	"	2

Ielas nosaukums	Nodokļu iecirknis	Policijas iecirknis
Marijas	Jelgavas pils.	2
Meijmuižas ceļš	„	2
Miezīte	„	2
Muzejas	„	2
<b>P</b>		
Pavasara	„	1
Palejas	„	1
Pasta	„	1
Palīdzības	„	1
Plkv. Brieža	„	2
Plkv. Kolpaka 1—5 un 2—12	„	2
Plkv. Kolpaka 7—15 un 14—20	„	1
Pētera 1—11 un 2—10	„	2
Pētera 12—32 un 13—33	„	1
Poruka	„	1
Pils 1—25	„	2
Pils 2—38	„	1
Pils salā kino «Tautas Teatrs»	„	1
Pils sala labā pusē skaitot no Lielupes tilta	„	2
<b>R</b>		
Romas patversme	„	1
Rūpniecības iela	„	1
<b>Z</b>		
Zaļā	„	1
Zirgu	„	1
Zivju	„	2
Zemgales prosp.	„	1
Zvejnieku iela	„	2
Žagares šoseja	„	1
<b>S</b>		
Sakņudārza 2	„	1
Sakņudārza 1—5	„	2
Savienības ceļš	„	1
Skolas	„	1
Skolotāju	„	2
Šķūņu	„	2
Slokas ceļš	„	2



Ielas nosaukums	Nodokļu iecirknis	Policijas iecirknis
Smilšu	Jelgavas	1
Strēlnieku	"	1
Svētes 1—43 un 2—14	"	1.
Svētes 16—28	"	2
<b>T</b>		
Tirgoņu iela	"	1
Tirgus laukums	"	2
<b>U</b>		
Ūdens iela	"	1
Ūdensvada	"	1.
Upes 1—12	"	1.
Upes 13—23	"	2.
Uzvāras	"	2
<b>V</b>		
I. Vaļņu 2—36 un 1—45	"	1.
I. Vaļņu 38—56 un 47—59	"	2.
II. Vaļņu	"	2.
Veismaņa	"	1.
Viestūra	"	2.
Vidvuda	"	1.

### Liepājas pilsētas ielu alfabetisks saraksts

Ielas nosaukums	Nodokļu iecirknis	Policijas iecirknis
<b>A.</b>		
Ādu	3	3
Akas	2	1
Akmeņu	2	1
Alberta	2	1
Aldaļu	2	1
Alejas laukums	1	2
Alejas	1	2
Aleksandra	2	1
Annas	2	1
Andrēja	3	3
Apšu	3	3
Arnolda	1	2
Aspazijas birze	2	1

Ielas nosaukums	Nodokļu iecirknis	Polijas iecirknis
Atslēdznieku	2	1
Augustes	2	1
Artilērijas	2	1
Aviacijas	2	1
<b>B.</b>		
Baložu	1	2
Bāreņu	3	3
Bārenbuža	3	3
Baznīcas	3	3
Baseina	2	1
Batarejas	2	1
Bērzu	3	3
Božu	2	1
Brāļu	1	2
Brīvā	3	3
Bruņinieku	1	2
Buru	2	1
<b>C.</b>		
Cepļu	1	2
Cietokšņa	1	2
Cietuma	3	3
Caunu	3	3
Cenkones	3	3
Cēsu rotas iela	2	1
Cīruļa	2	1
<b>D.</b>		
Dārza	3	3
Dārtas	1	2
De-Bura	3	3
Dzintaru	2	1
Dzirnavu	1	2
Doņu	3	3
Drašu	2	1
<b>E.</b>		
Egļu	3	3
Eļļas	2	1
Elkoņu	1	2
Emigrantu	2	1
Emilijas	2	1



Ielas nosaukums	Nodokļu iecirknis	Policijas iecirknis
Enkuru	1	2
Ērgļu	3	3
<b>F.</b>		
Fabrikas	2	1
Feniksa	3	3
Franču	3	3
Fridriča	2	1
<b>G.</b>		
Ganību	3	3
Garnizona klubs	2	1
Generāļa Baloža laukums	2	1
Generāļa Baloža iela	2	1
Gimnazijas	1	2
Gintera	3	3
Graudu	1	2
Grāvju	2	1
Grobiņas	2	1
<b>H.</b>		
Hagedorna	3	3
Helenas	1	2
Hermana	1	2
Hika	1	2
Huzaru	3	3
<b>I.</b>		
Ieroču	2	1
Imantas	2	1
Indriķa	1	2
Instruktoru	2	1
Invalidu	2	1
<b>J.</b>		
Jāņa	3	3
Jāņa (Johannas)	2	1
Jāzeps	1	2
Jātnieku	2	1
Jaunā	3	3
Jaunā pasaule	2	1
Jaunā Diķa	1	2
Jaunā jūrmalas	3	3
Jēkaba	1	2
Jukuma	1	2

Ielas nosaukums	Nodokļu iecirknis	Policijas iecirknis.
Julianes	1	2
Jūras	1	2
<b>K.</b>		
Kaiju	2	1
Kaktu	1	2
Kalēju	1	2
Kaļķu	3	3
Kalnu	1	2
Kapsētas	2	1
Kārļa	2	1
Kaņa osta	2	1
Karlīnes	2	1
Kazarmes	3	3
Katoļu	1	2
Katrīnes	3	3
Kaulu	1	2
Ķēniņu	1	2
Ķēžu	2	1
Ķieģeļu	3	3
Klaipēdas 2—52	1	2
Klaipēdas 1—51	3	3
Kleinberga	3	3
Kolpaka bulvāris	2	1
Korzakeviča	1	2
Krasta	2	1
Kraukļu	2	1
Kroņa	2	1
Krūmu	2	1
Krusta	1	2
Kuģinieku	1	2
Kungu	3	3
Kūrmājas pr.	1	2
Kurzemes	2	1
<b>L.</b>		
Laboratorijas	2	1
Labrenču	1	2
Laivu	2	1
Laivinieku	1	2
Lazaretis	2	1
Lazareva	2	1
Lāču	2	1



Ielas nosaukums	Nodokļu iecirknis	Policijas- iecirknis.
Lāčplēšu	2	1
Lāčplēšu parks	2	1
Lauku	3	3
Lielā 2—24	1	2
Lielā 1—23	3	3
Lielgabalu	2	1
Liepu	1	2
Lilienfelda	1	2
Lisova	1	2
Ložmetēju	2	1
Loču	1	2
Ludviķa	1	2
Latviešu	3	3
<b>M.</b>		
Mālu	3	3
Malkas	3	3
Marijas	1	2
Maslovas	3	3
Mastu	2	1
Matrožu	1	2
Mednieku	2	1
Meiera	3	3
Mežu	2	1
Miķeļu	1	2
Miltu	2	1
Muitas	1	2
<b>N.</b>		
Neatkarības rotas iela	2	1
Nikolaja	1	2
<b>O.</b>		
Oficiēru	1	2
Ogļu	2	1
Olu	1	2
Ostas	2	1
Ostmala — dienvidu rīta	3	3
Ostmala — dienvidu vak.	1	2
Ostmala — ziemeļu rīta	2	1
Ostmala — ziemeļu vak.	2	1
Ozolu	3	3

Ielas nosaukums	Nodokļu iecirknis	Polīcijas iecirknis
<b>P.</b>		
Palangas	1	2
Palieveni	2	1
Palmu	3	3
Parka	2	1
Pasta	3	3
Pāviljona	2	1
Peldu 13—53 un 16—64	1	2
Peldu 1—11 un 2—14	3	3
Pērkones	1	2
Pētera 2—18	1	2
Pētera 1—23	3	3
Pētera tirgus	3	3
Pilsētas pļavas	2	1
Pīļu	3	3
Pļavu	3	3
Posjeta	2	1
Priežu	3	3
Preču	2	1
Pucherta	3	3
Pulkv. Brieža	2	1
Puķu	2	1
Pupu	3	3
Putekļu	1	2
<b>R.</b>		
Riekstu	3	3
Riepu	3	3
Rīgas	2	1
Robežu	1	2
Rozenkranca	3	3
Rožu 6—34 un 7—37	1	2
Rožu 2—4 un 1—5	3	3
Rožu lauk. 11, 12 un 13	1	2
Rožu lauk. 1—10	3	3
<b>Z.</b>		
Zāģeru lauk.	3	3
Zāļu	3	3
Zaļā	3	3
Zaķu	3	3
Zemgales	2	1



Ielas nosaukums	Nodokļu iecirknis	Polīcijas iecirknis
Zemitana	2	1
Zemitana tilts	2	1
Zirgu	1	2
Zirņu	3	3
Zivju	3	3
Zofijas	3	3
Zviedru	1	2
Zvirbuļu	2	1
<b>S.</b>		
Sakņu	3	3
Salmu	3	3
Sarkanā	2	1
Saules	1	2
Siena	3	3
Siena tirgus 6—12	1	2
Siena tirgus 1—5	3	3
Silķu	2	1
Skolas	3	3
Skrīveru 13, 16—22	1	2
Skrīveru 2—14 un 1—11	3	3
Skrundas	2	1
Sliežu	2	1
Slūžu	2	1
Smilkšu	2	1
Spīķeņu	1	2
Sporta	2	1
Stārķu	2	1
Stendera	3	3
Studentu rotas iela	2	1
Sūnu	1	2
Suvorova	2	1
Šķēdes šoseja	2	1
Šmala	1	2
Šķūņu	1	2
Šuvaloņa	2	1
<b>T.</b>		
Teodora	2	1
Tērbatas	2	1
Terezes	2	1
Tiesas	1	2
Tiklo	3	3

Ielas nosaukums	Nodokļu iecirknis	Policijas iecirknis.
Tīklu	2	1
Tirgoņu 2—16	1	2
Tirgoņu 1—17	3	3
Tirgus	2	1
Todes	1	2
Toma	1	2
Tosmaras šoseja	2	1
Tvaiku	2	1
<b>Č.</b>		
Čauļu	3	3
Čevkina	2	1
<b>U.</b>		
Ūdeņa	2	2
Ungera	1	2
Uliča	1	2
<b>V.</b>		
Vainagu	2	1
Vakzales	2	1
Vaiļu	3	3
Valujeva	2	1
Vecā Jūrmalas	1	2
Vecā Dīķa	1	2
Vecais tirgus	3	3
Ventspils	2	1
Vēžu	1	2
Vidusceļa	3	3
Viestura	2	1
Vilhelmines	1	2
Viļuma	2	1
Vingrošanas	2	1
Virsaīša	2	1
Virsnieku	2	1
Virssardzes	2	1
Vittes	1	2
Vītolu	1	2



## Pilsētu alfabētisks saraksts.

Pilsētas nosaukums	Nodokļu iecirknis	Polijas iecirknis
Ainaži.	Valmieras apr., 2.	Valmieras apr., 2.
Alūksne.	Valkas apr., 2.	Alūksnes iec.
Auce.	Jelgavas apr.	Auces iec.
Aizpute.	Aizputes apr.	Aizputes apr., 1.
Bauska.	Bauskas apr.	Bauskas apr., 1.
Cēsis.	Cēsu apr.	Cēsu apr., 1.
Daugavpils	Daugavpils pils.	Daugavpils prefekts.
Dobele.	Jelgavas apr.	Jelgavas apr., 1.
Durbe.	Liepājas apr.	Liepājas apr., 1.
Grīva.	Ilūkstes apr.	Ilūkstes apr., 1.
Grobiņa.	Liepājas apr.	Liepājas apr., 1.
Ilūkste.	Ilūkstes apr.	Ilūkstes apr., 2.
Jaunjelgava.	Jēkabpils apr.	Jēkabpils apr., 1.
Jēkabpils.	Jēkabpils apr.	Jēkabpils apr., 2.
Jelgava.	Jelgavas pils. iec.	Pilsētas 1. un 2.
Kandava.	Talsu apr.	Talsu apr., 2.
Krustpils.	Daugavpils apr.	Daugavpils apr., 2.
Krāslava.	Daugavpils apr.	Krāslavas iec.
Kuldīga.	Kuldīgas apr.	Kuldīgas apr., 1.
Liepāja.	Sk. ielu sarakstā.	
Limbaži.	Valmieras apr., 2.	Valmieras apr., 2.
Līvāni.	Daugavpils apr.	Daugavpils apr., 2
Ludza.	Ludzas apr.	Ludzas pol. priekšn.
Madona.	Madonas apr.	Madonas apr., 1.
Piltene.	Ventspils apr.	Piltenes iec.
Rēzekne.	Rēzeknes apr.	Rēzeknes pol. priekšn.
Rīga.	Sk. ielu sarakstā.	Sk. ielu sarakstā.
Rīgas Jūrmala.	Rīgas apr., 2.	Rīgas Jūrmalas pol.
Rūjiena	Valmieras apr., 1.	Rūjienas iec.
Sabile.	Talsu apr.	Talsu apr., 2.
Saldus.	Kuldīgas apr.	Kuldīgas apr., 2.
Valdemārpils.	Talsu apr.	Talsu apr., 1.
Sloka.	Rīgas apr., 2.	Rīgas Jūrmalas pol.
Smiltene.	Valkas 1. iec.	Valkas apr., 2.
Subate.	Ilūkstes apr.	Ilūkstes apr., 2.
Talsi.	Talsu apr.	Talsu apr., 2.
Tukums.	Tukuma apr.	Tukuma apr., 1.

Pilsētas nosaukums	Nodokļu iecirknis	Polīcijas iecirknis
Valka.	Valkas apr., 1.	Valkas apr., 1.
Ventspils.	Ventspils apr.	Pilsētas iec.
Valmiera.	Valmieras apr., 1.	Valmieras apr., 1.

### Miestu alfabētisks saraksts.

Miestu nosaukums	Nodokļu iecirknis	Polīcijas iecirknis
Ape.	Valkas apr., 1.	Alūksnes iec.
Aknišu.	Ilūkstes apr.	Ilūkstes apr., 2.
Baltinovas.	Jaunlatg. apr.	Baltinovas iec.
Balvi.	Jaunlatg. apr.	Jaunlatgales apr., 2.
Borovka.	Ilūkstes apr.	Ilūkstes apr., 1.
Brunova.	Bauskas apr.	Bauskas apr., 1.
Dagda.	Daugavpils apr.	Dagdas iec.
Eķengrāve.	Jēkabpils apr.	Jēkabpils apr., 2.
Glazmanka.	Daugavpils apr.	Daugavp. apr., 2.
Kārsavas.	Ludzas apr.	Ludzas apr., 2.
Kēmeri.	Rīgas apr., 2.	Rīgas Jūrmala.
Kokarevas.	Jaunlatg. apr.	Baltinovas iec.
Lejasciems.	Valkas apr., 2.	Alūksnes iec.
Mazsalace.	Valmieras apr., 2.	Rūjienas iec.
Nīderkuņi.	Ilūkstes apr.	Ilūkstes apr., 1.
Ogre.	Rīgas apr., 2.	Rīgas apr., 1.
Pāvilosta.	Aizputes apr.	Aizputes apr., 1.
Piedruiska.	Daugavpils apr.	Krāslavas iec.
Priekule.	Liepājas apr.	Priekules iec.
Pokrovas.	Jaunlatg. apr.	Lipnas iec.
Plaviņas.	Rīgas apr., 1.	Skrīveru iec.
Preiļu.	Daugavpils apr.	Preiļu iec.
Ribini.	Rēzeknes apr.	Maltas iec.
Salacgrīva.	Valmieras apr., 2.	Valm. apr., 2.
Sigulda.	Rīgas apr., 1.	Rīgas apr., 2.
Skaistkalne.	Bauskas apr.	Bauskas apr., 1.
Skrundaliene.	Ilūkstes apr.	Ilūkstes apr., 1.
Strenči.	Valkas apr., 1.	Valkas apr., 1.
Varaklāņi.	Rēzeknes apr.	Varaklāņu iec.
Vecgulbene.	Madonas apr.	Madonas apr., 2.
Vecslabades.	Ludzas apr.	Poleščinas iec.
Viļāki.	Jaunlatgales apr.	Jaunlatg. apr., 1.



Miestu nosaukums	Nodokļu iecirknis	Policijas iecirknis
Viļāni.	Rēzeknes apr.	Rēzeknes apr., 2.
Višķi.	Daugavpils apr.	Daugavpils apr., 1.
Zilupe.	Ludzas apr.	Zilupes iec.
Zommersēta.	Daugavpils apr.	Aglones iec.

## Pagastu alfabētisks saraksts.

Pagastu nosaukums	Nodokļu iecirknis	Policijas iecirknis
<b>A.</b>		
Abava.	Tukuma apr.	Tukuma apr., 1.
Ābeļu.	Jēkabpils apr.	Jēkabpils apr., 2.
Ādažu.	Rīgas apr., 1.	Rīgas apr., 1.
Adulienas.	Madonas apr.	Madonas apr., 2.
Ainažu.	Valmieras apr., 2.	Valmieras apr., 2.
Aiviekstas.	Daugavpils apr.	Daugavpils apr., 2.
Aizkraukles.	Rīgas apr., 1.	Skrīveru iec.
Aizputes.	Aizputes apr.	Aizputes apr., 1.
Aizteres.	Liepājas apr.	Liepājas apr., 1.
Aizupes.	Tukuma apr.	Tukuma apr., 2.
Aizviķu.	Liepājas apr.	Priekules iec.
Aknistes.	Ilūkstes apr.	Ilūkstes apr., 2.
Allažu.	Rīgas apr., 1.	Rīgas apr., 2.
Alojas.	Valmieras apr., 2.	Rūjienas iec.
Alsviķu.	Valkas apr., 2.	Alūksnes iec.
Alšvangas.	Aizputes apr.	Aizputes apr., 1.
Alūksnes.	Valkas apr., 2.	Alūksnes iec.
Ances.	Ventspils apr.	Ventspils apr., 2.
Andrupenes.	Rēzeknes apr.	Maltas iec.
Annas.	Valkas apr., 2.	Alūksnes iec.
Annenieku.	Tukuma apr.	Tukuma apr., 2.
Apriķu.	Aizputes apr.	Aizputes apr., 1.
Arakstu.	Valmieras apr., 1.	Rūjienas iec.
Ārlavas.	Talsu apr.	Talsu apr., 1.
Asares.	Ilūkstes apr.	Ilūkstes apr., 2.
Asūnes.	Daugavpils apr.	Dagdas iec.
Āsites.	Liepājas apr.	Priekules iec.
Ātašienas.	Rēzeknes apr.	Varakļānu iec.
Augstrozes.	Valmieras apr., 2.	Valmieras apr., 2.
Augšpils.	Jaunlatgales apr.	Jaunlatgales apr., 1.

Pagastu nosaukums	Nodokļu iecirknis	Polīcijas iecirknis
Aulejas.	Daugavpils apr.	Aglones iec.
Auru.	Jelgavas apr.	Jelgavas apr., 1.

**B.**

Babites.	Rīgas apr., 2.	Rīgas apr., 1.
Baižkalna.	Cēsu apr.	Cēsu apr., 1.
Baldones.	Rīgas apr., 2.	Rīgas apr., 1.
Baltinovas.	Jaunlatgales apr.	Baltinovas iec.
Balvu.	Jaunlatgales apr.	Jaunlatgales apr., 2.
Bārbeles.	Bauskas apr.	Bauskas pr., 2.
Barkavas.	Rēzeknes apr.	Varakļānu iec.
Bārtas.	Liepājas apr.	Liepājas apr., 2.
Basu.	Aizputes apr.	Aizputes apr., 1.
Bātas.	Liepājas apr.	Priekules iec.
Bauskas.	Bauskas apr.	Bauskas apr., 1.
Bauņu.	Valmieras apr., 1.	Valmieras apr., 1.
Bebrenes.	Ilūkstes apr.	Ilūkstes apr., 2.
Bebrū.	Rīgas apr., 1.	Skrīveru iec.
Bejas.	Valkas apr., 2.	Alūksnes iec.
Beļavas.	Madonas apr.	Madonas apr., 2.
Bērzaunes.	Madonas apr.	Madonas apr., 1.
Bēnes.	Jelgavas apr.	Auces iec.
Bēzmuižas.	Jelgavas apr.	Jelgavas apr., 1.
Bēzpiļš.	Jaunlatgales apr.	Jaunlatgales apr., 2.
Bikstu.	Tukuma apr.	Tukuma apr., 2.
Bilskas.	Valkas apr., 1.	Valkas apr., 2.
Bīriņu.	Rīgas apr., 1.	Rīgas apr., 2.
Birzgales.	Rīgas apr., 1.	Sriveru iec.
Biržu.	Jēkabpils apr.	Jēkabpils apr., 2.
Blīdenes.	Tukuma apr.	Tukuma apr., 2.
Braslavas.	Valmieras apr., 1.	Rūjienas iec.
Brenguļu.	Valmieras apr., 1.	Valmieras apr., 1.
Brīgu.	Ludzas apr.	Zilupes iec.
Brocenu.	Kuldīgas apr.	Kuldīgas apr., 2.
Brukņas.	Bauskas apr.	Bauskas apr., 2.
Bukaišu.	Jelgavas apr.	Auces iec.
Bukmuižas.	Rēzeknes apr.	Maltas iec.
Bunkas.	Liepājas apr.	Priekules iec.
Burtnieku.	Valmieras apr., 1.	Valmieras apr., 1.



Pagastu  
nosaukums

Nodokļu iecirknis

Polīcijas iecirknis

C.

Ceraukstes.	Bauskas apr.	Bauskaš apr., 1.
Cēres.	Talsu apr.	Talsu apr., 2.
Cēsu.	Cēsu apr.	Cēsu apr., 1.
Cesvaines	Madonas apr.	Madonas apr., 1.
Ciblas.	Ludzas apr.	Ludzas apr., 1.
Cieceres.	Kuldīgas apr.	Kuldīgas apr., 2.
Cīravas.	Aizputes apr.	Aizputes apr., 1.
Cirgaļu.	Valkas apr., 1.	Valkas apr., 2.
Čirstu.	Cēsu apr.	Cēsu apr., 2.
Codes.	Bauskas apr.	Bauskas apr., 1.

D.

Dagdas.	Daugavpils apr.	Dagdas iec.
Daudzeses.	Jēkabpils apr.	Jēkabpils apr., 1.
Daugmales.	Rīgas apr., 2.	Rīgas apr., 1.
Dauguļu.	Valmieras apr., 1.	Valmieras apr., 1.
Demenes.	Ilūkstes apr.	Ilūkstes apr., 1.
Dignajas.	Jēkabpils apr.	Jēkabpils apr., 2.
Dikļu.	Valmieras apr., 1.	Valmieras apr., 1.
Doķeles.	Jelgavas apr.	Jelgavas apr., 1.
Doles.	Rīgas apr., 2.	Rīgas apr., 1.
Drabežu.	Cēsu apr.	Cēsu apr., 1.
Dreiliņu.	Rīgas apr., 2.	Rīgas apr., 1.
Dricēnu.	Rēzeknes apr.	Rēzeknes apr., 1.
Drustu.	Cēsu apr.	Cēsu apr., 2.
Druvienas.	Cēsu apr.	Cēsu apr., 2.
Dunalkas.	Aizputes apr.	Aizputes apr., 1.
Dundagas.	Ventspils apr.	Ventspils apr., 2.
Durbes.	Liepājas apr.	Liepājas apr., 1.
Dunikas.	Liepājas apr.	Liepājas apr., 2.
Dunties.	Valmieras apr., 2.	Valmieras apr., 2.
Dūres.	Valkas apr., 2.	Alūksnes.
Dvietes.	Ilūkstes apr.	Ilūkstes apr., 2.
Dzelzavas.	Madonas apr.	Madonas apr., 2.
Dzērbenes.	Cēsu apr.	Cēsu apr., 2.
Dzērvies.	Aizputes apr.	Aizputes apr., 1.
Dzirciema.	Tukuma apr.	Tukuma apr., 1.
Džūkstes.	Jelgavas apr.	Jelgavas apr., 1.

Pagastu nosaukums	Nodokļu iecirknis	Policijas iecirknis
----------------------	-------------------	---------------------

**E.**

Edoles.	Ventspils apr.	Piltenes iec.
Elejas.	Jelgavas apr.	Elejas iec.
Elkšņu.	Jēkabpils apr.	Jēkabpils apr., 2.
Embūtes.	Liepājas apr.	Priekules iec.
Engures.	Tukuma apr.	Tukuma apr., 1.
Ergļu.	Cēsu apr.	Cēsu apr., 2.
Ērgemes.	Valkas apr., 1.	Valkas apr., 1.
Ēveles.	Valkas apr., 1.	Valkas apr., 1.
Ezeres.	Kuldīgas apr.	Kuldīgas apr., 2.

**G.**

Gaigalavas.	Rēzeknes apr.	Rēzekne sapr., 2.
Gaiķu.	Kuldīgas apr.	Kuldīgas apr., 2.
Galgauskas.	Madonas apr.	Madonas apr., 2.
Garozes.	Jelgavas apr.	Jelgavas apr., 2.
Gārzenes.	Ilūkstes apr.	Ilūkstes apr., 2.
Gatartas.	Cēsu apr.	Cēsu apr., 2.
Gaujienas.	Valkas apr., 1.	Valkas apr., 2.
Gauru.	Jaunlatgales apr.	Baltinovas iec.
Gaviezes.	Liepājas apr.	Liepājas apr., 1.
Glūdas.	Jelgavas apr.	Jelgavas apr., 2.
Gramzdas.	Liepājas apr.	Priekules iec.
Grašu.	Madonas apr.	Madonas apr., 1.
Grenču.	Tukuma apr.	Tukuma apr., 2.
Griķu.	Kuldīgas apr.	Kuldīgas apr., 1.
Grobiņas.	Liepājas apr.	Liepājas apr., 1.
Grostonas.	Madonas apr.	Madonas apr., 1.
Grundzāles.	Valkas apr., 1.	Valkas apr., 2.
Gudenieku.	Aizputes apr.	Aizputes apr., 1.

**I.**

Idus.	Valmieras apr., 1.	Rūjienas iec.
Iecavas.	Bauskas apr.	Bauskas apr., 2.
Īles.	Jelgavas apr.	Auces iec.
Ikšķiles.	Rīgas apr., 2.	Rīgas apr., 1.
Ilzenes.	Valkas apr., 2.	Alūksnes iec.
Inčukalna.	Rīgas apr., 1.	Rīgas apr., 2.
Ipiķu.	Valmieras apr., 1.	Rūjienas iec.
Irlavas.	Tukuma apr.	Tukuma apr., 2.
Iršu.	Madonas apr.	Madonas apr., 1.



Pagastu nosaukums	Nodokļu iecirknis	Policijas iecirknis
Īslīcas.	Bauskas apr.	Bauskas apr., 1.
Istras.	Ludzas apr.	Polešinas iec.
Īvandes.	Kuldīgas apr.	Kuldīgas apr., 1.
Izvaltas.	Daugavpils apr.	Aglones iec.

**J.**

Jāsmuižas.	Daugavpils apr.	Preiļu iec.
Jaunauces.	Jelgavas apr.	Auces iec.
Jaunburtnieku.	Valmieras apr., 1.	Valmieras apr., 1.
Jaungulbenes.	Madonas apr.	Madonas apr., 2.
Jaunlaicenes.	Valkas apr., 2.	Alūksnes iec.
Jaunpiebalgas.	Cēsu apr.	Cēsu apr., 2.
Junpils.	Tukuma apr.	Tukuma apr., 2.
Jaunraunas.	Cēsu apr.	Cēsu apr., 1.
Jaunrozēs.	Valkas apr., 1.	Alūksnes iec.
Jaunsaules.	Bauskas apr.	Bauskas apr., 1.
Jaunsvirlaukas.	Jelgavas apr.	Jelgavas apr., 2.
Jaunvāles.	Valmieras apr., 1.	Valmieras apr., 1.
Jēkabnieku.	Jelgavas apr.	Elejas iec.
Jērcēnu.	Valkas apr., 1.	Valkas apr. 1.
Jēru.	Valmieras apr., 1.	Rūjienas iec.
Jumpravas.	Rīgas apr., 1.	Skrīveru iec.
Jumurdas.	Cēsu apr.	Cēsu apr., 2.
Jūrkalnes.	Aizputes apr.	Aizputes apr., 1.

**K.**

Kabiles.	Kuldīgas apr.	Kuldīgas apr., 1.
Kacēnu.	Jaunlatgales apr.	Lipnas iec.
Kalētu.	Liepājas apr.	Priekules iec.
Kalcempju.	Valkas apr., 2.	Alūksnes iec.
Kalnciema.	Jelgavas apr.	Jelgavas apr., 2.
Kalsnavas.	Madonas apr.	Madonas apr., 1.
Kalupes.	Daugavpils apr.	Daugavpils apr., 1.
Kalvenes.	Aizputes apr.	Aizputes apr., 1.
Kandavas.	Talsu apr.	Talsu apr., 2.
Kapiņu.	Daugavpils apr.	Aglones iec.
Kaplavas.	Ilūkstes apr.	Ilūkstes apr., 1.
Kārķu.	Valkas apr., 1.	Valkas apr., 1.
Kārļu.	Cēsu apr.	Cēsu apr., 1.
Kārsavas.	Ludzas apr.	Ludzas apr., 2.
Karvas.	Valkas apr., 2.	Alūksnes iec.

Pagastu nosaukums	Ļaudzību iecirknis	Polīcijas iecirknis
Kārdzabas.	Madonas apr.	Madonas apr., 1.
Kastranes.	Rīgas apr., 1.	Madlienas iec.
Katlakalna.	Rīgas apr., 2.	Rīgas apr., 1.
Katrīnas.	Cēsu apr.	Cēsu apr., 2.
Katvaru.	Valmieras apr., 2.	Valmieras apr., 2.
Kauguru.	Valmieras apr., 1.	Valmieras apr., 1.
Kaunatas.	Rēzeknes apr.	Rēzeknes apr., 1.
Kazdangas.	Aizputes apr.	Aizputes apr., 1.
Keīpenes.	Rīgas apr., 1.	Madlienas iec.
Ķempju.	Rīgas apr., 1.	Rīgas apr., 2.
Ķēču.	Rīgas apr., 1.	Rīgas apr., 2.
Ķieģeļu.	Valmieras apr., 1.	Valmieras apr., 1.
Klosteres.	Aizputes apr.	Aizputes apr., 1.
Kokmuižas.	Valmieras apr., 1.	Valmieras apr., 1.
Kokneses.	Rīgas apr., 1.	Skrīveru iec.
Ķonu.	Valmieras apr., 1.	Rūjienas iec.
Kosas.	Cēsu apr.	Cēsu apr., 2.
Krapes.	Rīgas apr., 1.	Skrīveru iec.
Krāslavas.	Daugavpils apr.	Krāslavas iec.
Kraukļu.	Madonas apr.	Madonas apr., 2.
Krimuldas.	Rīgas apr., 1.	Rīgas apr., 2.
Krotēs.	Liepājas apr.	Priekules iec.
Krustpils.	Daugavpils apr.	Daugavpils apr., 2.
Kūduma.	Cēsu apr.	Cēsu apr., 1.
Kuldīgas.	Kuldīgas apr.	Kuldīgas apr., 1.
Kurcuma.	Ilūkstes apr.	Ilūkstes apr., 1.
Kurmāles.	Kuldīgas apr.	Kuldīgas apr., 1.
Kurmenes.	Bauskas apr.	Bauskas apr., 2.
Kursišu.	Kuldīgas apr.	Kuldīgas apr., 2.
Kusas.	Madonas apr.	Madonas apr., 1.

L.

Labvāržu.	Rēzeknes apr.	Rēzeknes apr., 1.
Lādes.	Valmieras apr., 2.	Valmieras apr., 2.
Laidzes.	Talsu apr.	Talsu apr., 1.
Lašu.	Ilūkstes apr.	Ilūkstes apr., 2.
Lauberēs.	Rīgas apr., 1.	Madlienas iec.
Laucenes.	Ilūkstes apr.	Ilūkstes apr., 1.
Launkalnes.	Cēsu apr.	Cēsu apr., 1.
Ļaudonas.	Madonas apr.	Madonas apr., 1.
Ļazdonas.	Madonas apr.	Madonas apr., 1.



Pagastu nosaukums	Nodokļu iecirknis	Policijas iecirknis
Lažas.	Aizputes apr.	Aizputes apr., 1.
Lēdmanes.	Rīgas apr., 1.	Skrīveru iec.
Lēdurgas.	Rīgas apr., 1.	Rīgas apr., 2.
Lejasciema.	Valkas apr., 2.	Alūksnes iec.
Lenču.	Cēsu apr.	Cēsu apr., 1.
Lestenes.	Tukuma apr.,	Tukuma apr., 2.
Lībagu.	Talsu apr.	Talsu apr., 2.
Lielaucēs.	Jelgavas apr.	Auces iec.
Lielplatones.	Jelgavas apr.	Elejas iec.
Lielrendas.	Kuldīgas apr.	Kuldīgas apr., 1.
Lielstraupes.	Cēsu apr.	Cēsu apr., 1.
Lielvārdes.	Rīgas apr., 1.	Skrīveru iec.
Lielvircavas.	Jelgavas apr.	Elejas iec.
Liepas.	Cēsu apr.	Cēsu apr., 1.
Liepkalnes.	Madonas apr.	Madonas apr., 1.
Liepna.	Jaunlatgales apr.	Liepna iec.
Liepupes.	Valmieras apr., 2.	Valmieras apr., 2.
Liezeres.	Madonas apr.	Madonas apr., 1.
Līgatnes.	Rīgas apr., 1.	Rīgas apr., 2.
Liksnas.	Daugavpils apr.	Daugavpils apr., 1.
Limbažu.	Valmieras apr., 2.	Valmieras apr., 2.
Linavas.	Jaunlatgales apr.	Līpna iec.
Litenes.	Madonas apr.	Madonas apr., 2.
Līvānu.	Daugavpils apr.	Daugavpils apr., 2.
Līvberzes.	Jelgavas apr.	Jelgavas apr., 2.
Līvu.	Cēsu apr.	Cēsu apr., 1.
Lizuma.	Cēsu apr.	Cēsu apr., 2.
Lodes.	Valmieras apr., 1.	Rūjienas iec.
Lubānes.	Madonas apr.	Madonas apr., 2.
Lubejas.	Madonas apr.	Madonas apr., 1.
Lubezeres.	Talsu apr.	Talsu apr., 1.
Lugažu.	Valkas apr., 1.	Valkas apr., 1.
Lutriņu.	Kuldīgas apr.	Kuldīgas apr., 2.

**M.**

Madlienas.	Rīgas apr., 1.	Madlienas iec.
Makašēnu.	Rēzeknes apr.	Rēzeknes apr., 1.
Mālpils.	Rīgas apr., 1.	Rīgas apr., 2.
Maltas.	Rēzeknes apr.	Maltas iec.
Mālupes.	Valkas apr., 2.	Alūksnes iec.
Mangaļu.	Rīgas apr., 2.	Rīgas pils., 5.

Pagastu nosaukums	Nodokļu iecirknis	Polīcijas iecirknis
Mārcienas	Madonas apr.,	Madonas apr. 1.
Mārkalnes	Valkas apr., 2.	Alūksnes iec.
Mārsnēnu.	Cēsu apr.	Cēsu apr., 1.
Mārupes.	Rīgas apr., 2.	Rīgas apr., 1.
Matkules	Tukuma apr.	Tukuma apr., 2.
Mazsalacas	Valmieras apr., 1.	Rūjienas iec.
Mazstraupes	Cēsu apr.	Cēsu apr., 1.
Mazzalves.	Jēkabpils apr.	Jēkabpils apr., 1.
Medzes	Liepājas apr.	Liepājas apr., 1.
Medzūlas	Madonas apr.	Madonas apr., 1.
Meirānu	Madonas apr.	Madonas apr., 1.
Mēmeles	Jēkabpils apr.,	Jēkabpils apr., 1.
Meņģeles.	Rīgas apr., 1.	Madlienas iec.
Mērdzenes	Ludzas apr.	Ludzas apr., 2.
Mērsraga.	Talsu apr.	Talsu apr., 1.
Mēra.	Valkas apr., 1.	Valkas apr., 2.
Mētrienas.	Madonas apr.	Madonas apr., 1.
Mežmuižas.	Jelgavas apr.	Elejas iec.
Mežotnes	Bauskas apr.	Bauskas apr., 1.
Milzkalna.	Tukuma apr.	Tukuma apr., 1.
Misas.	Bauskas apr.	Bauskas apr., 2.
Mores.	Rīgas apr., 1.	Rīgas apr., 2.
Mujānu.	Valmieras apr., 1.	Valmieras apr., 1.
Mūrmuižas	Valmieras apr., 1.	Valmieras apr., 1.

N

Nabes	Valmieras apr., 2.	Valmieras apr., 2.
Naudītes	Jelgavas apr.	Jelgavas apr., 1.
Naujenes.	Daugavpils apr.	Daugavpils apr., 1.
Naukšēnu.	Valmieras apr., 1.	Rūjienas iec.
Nautrēnu.	Ludzas apr.	Ludzas apr., 2.
Neretas.	Jēkabpils apr.	Jēkabpils apr., 2.
Nicas.	Liepājas apr.	Liepājas apr., 2.
Nigras.	Valkas apr., 1.	Valkas apr., 2.
Nikrāces.	Aizputes apr.	Aizputes apr., 1.
Nigrandes.	Aizputes apr.	Aizputes apr., 1.
Nirzas	Ludzas apr.	Zilupes iec.
Nitauras.	Rīgas apr., 1.	Rīgas apr., 2.
Nogales.	Talsu apr.	Talsu apr., 1.
Nurmuižas.	Talsu apr.	Talsu apr., 2.



Pagastu  
nosaukums

Nodokļu iecirknis

Policijas iecirknis

O

Odzienas.	Madonas apr.	Madonas apr., 1.
Ogres.	Cēsu apr.	Cēsu apr., 2.
Ogresgala.	Rīgas apr., 1.	Rīgas apr., 1.
Olaines.	Rīgas apr., 2.	Rīgas apr., 1.
Oļu.	Madonas apr.	Madonas apr., 1.
Omuļu.	Valkas apr., 1.	Valkas apr., 1.
Ozolmuižas.	Rēzeknes apr.	Rēzeknes apr., 1.
Ozolnieku.	Jelgavas apr.	Jelgavas apr., 2.
Ozolu.	Valmieras apr., 1.	Valmieras apr., 1.

P

Pabažu.	Rīgas apr., 1.	Rīgas apr., 2.
Padures.	Kuldīgas apr.	Kuldīgas apr., 1.
Pāles.	Valmieras apr., 2.	Valmieras apr., 2.
Palsmanes.	Valkas apr., 1.	Valkas apr., 2.
Pampaļu.	Kuldīgas apr.	Kuldīgas apr., 2.
Panemunēs.	Bauskas apr.	Bauskas apr., 1.
Pasienas.	Ludzas apr.	Zilupes iec.
Pastendes.	Talsu apr.	Talsu apr., 2.
Patkules.	Madonas apr.	Madonas apr., 1.
Pāvītes.	Cēsu apr.	Cēsu apr., 2.
Pededzes.	Valkas apr., 2.	Alūksnes.
Pedeles.	Valkas apr., 1.	Valkas apr., 1.
Penkules.	Jelgavas apr.	Jelgavas apr., 1.
Pērkones.	Liepājas apr.	Liepājas apr., 2.
Pērses.	Madonas apr.	Madonas apr., 1.
Pēternieku.	Jelgavas apr.	Jelgavas apr., 2.
Piedrujas.	Daugavpils apr.	Krāslavas iec.
Pildas.	Ludzas apr.	Ludzas apr., 1.
Pilskalna.	Ilūkstes apr.	Ilūkstes apr., 2.
Piltenes.	Ventspils apr.	Piltenes iec.
Planicas.	Kuldīgas apr.	Kuldīgas apr., 1.
Plāņu.	Valkas apr., 1.	Valkas apr., 2.
Plāteres.	Rīgas apr., 1.	Madlienas iec.
Platonēs.	Jelgavas apr., 1.	Elejas iec.
Pļaviņu.	Rīgas apr., 1.	Skrīveru iec.
Pociema.	Valmieras apr., 2.	Valmieras apr., 2.
Popes.	Ventspils apr.	Ventspils apr., 2.
Praulienas.	Madones apr.	Madonas apr., 1.
Praviņu.	Tukuma apr.	Tukuma apr., 1.

Pagastu nosaukums	Nodokļu iecirknis	Policijas iecirknis
Preiļu.	Daugavpils apr.	Preiļu iec.
Priekules.	Liepājas apr.	Priekules iec.
Priekuļu.	Cēsu apr.	Cēsu apr., 1.
Prodes.	Ilūkstes apr.	Ilūkstes apr., 2.
Puiķeles.	Valmieras apr., 2.	Rūjienas iec.
Pūres.	Tukuma apr.	Tukuma apr., 1.
Purmsātu.	Liepājas apr.	Priekules iec.
Purvmalas.	Jaunlatg. apr.	Jaunlatg. apr., 1.
Pustiņas.	Daugavpils apr.	Dagdas iec.
Puzes.	Ventspils apr.	Ventspils apr., 2.

## R

Raiskuma.	Cēsu apr.	Cēsu apr., 1.
Rāmuļu	Cēsu apr.	Cēsu apr.,
Rankas.	Cēsu apr.	Cēsu apr., 2.
Raņķu.	Kuldīgas apr.	Kuldīgas apr., 1.
Raudas.	Ilūkstes apr.	Ilūkstes apr., 1.
Raunas.	Cēsu apr.	Cēsu apr., 1.
Rauzas.	Valkas apr., 1.	Valkas apr., 2.
Rāvas.	Liepājas apr.	Liepājas apr., 1.
Rembates.	Rīgas apr., 1.	Rīgas apr., 1.
Remtes.	Tukuma apr.	Tukuma apr., 2.
Rencēnu.	Valmieras apr., 1.	Valmieras apr., 1.
Rendas.	Kuldīgas apr.	Kuldīgas apr., 1.
Rēzņas.	Rēzeknes apr.	Rēzeknes apr., 1.
Rītes.	Jēkabpils apr.	Jēkabpils apr., 2.
Ropažu.	Rīgas apr., 1.	Rīgas apr., 1.
Rozenu.	Valmieras apr., 2.	Rūjienas iec.
Rubas.	Jelgavas apr.	Auces iec.
Rozuļas.	Cēsu apr.	Cēsu apr., 1.
Rubenes.	Ilūkstes apr.	Ilūkstes apr., 2.
Rucavas.	Liepājas apr.	Liepājas apr., 2.
Rudbāržu.	Aizputes apr.,	Aizputes apr., 1.
Rudzētu.	Daugavpils apr.	Preiļu iec.
Rugāju.	Jaunlatgales apr.	Jaunlatg. apr., 2.
Rūjienas.	Valmieras apr., 1.	Rūjienas iec.
Rundāles.	Bauskas apr.	Bauskas apr., 1.
Rundēņu.	Ludzas apr.	Polešinas iec.
Ružinas.	Rēzeknes apr.	Maltas iec.



Pagastu nosaukums	Nodokļu iecirknis	Polīcijas iecirknis
<b>S</b>		
Saikavas.	Madonas apr.	Madonas apr., 1.
Sakas.	Aizputes apr.	Aizputes apr., 1.
Sakstagala.	Rēzeknes apr.	Rēzeknes apr., 2.
Salaces.	Valmieras apr., 2.	Valm. apr., 2.
Salas.	Rīgas apr., 2.	
Salaspils.	Rīgas apr., 2.	Rīgas apr., 1.
Saldus.	Kuldīgas apr.	Kuldīgas apr., 2.
Salgales.	Jelgavas apr.	Jelgavas apr., 2.
Salienas.	Ilūkstes apr.	Ilūkstes apr., 1.
Sarkanu.	Madonas apr.	Madonas apr., 1.
Sarkanmuižas.	Ventspils apr.	Ventsp. pr., 1.
Sātiņu.	Kuldīgas apr.	Kuldīgas apr., 2.
Saukas.	Jēkabpils apr.	Jēkabpils apr., 2.
Sausnejas.	Madonas apr.	Madonas apr., 1.
Sāvienas.	Madonas apr.	Madonas apr., 1.
Seces.	Jēkabpils apr.	Jēkabpils apr., 1.
Sējas.	Rīgas apr., 1.	Rīgas apr., 2.
Sēlpils.	Jēkabpils apr.	Jēkabpils apr., 2.
Sēļu.	Valmieras apr., 1.	Rūjienas iec.
Sēmes.	Tukuma apr.	Tukuma apr., 1.
Sērenes.	Jēkabpils apr.	Jēkabpils apr., 1.
Sērmukšu.	Cēsu apr.	Cēsu apr., 2.
Sesavas.	Jelgavas apr.	Elejas iec.
Sidgundas.	Rīgas apr., 1.	Rīgas apr., 2.
Sieksātes.	Aizputes apr.	Aizputes apr., 1.
Siguldas.	Rīgas apr., 1.	Rīgas apr., 2.
Silajāņu.	Rēzeknes apr.	Maltas iec.
Sīlenes.	Ilūkstes apr.	Ilūkstes apr., 1.
Sīnoles.	Valkas apr., 2.	Alūksnes iec.
Sīpeles.	Jelgavas apr.	Jelgavas apr., 1.
Skaistas.	Daugavpils apr.	Krāslavas iec.
Skaistkalnes.	Bauskas apr.	Bauskas apr., 2.
Skaņkalnes.	Valmieras apr., 1.	Rūjienas iec., 2.
Skrīveru.	Rīgas apr., 1.	Skrīveru iec.
Skrundalienas.	Ilūkstes apr.	Ilūkstes apr., 1.
Skrundas.	Kuldīgas apr.	Kuldīgas apr., 2.
Skujenes.	Cēsu apr.	Cēsu apr., 2.
Skultes.	Rīgas apr., 1.	Rīgas apr., 2.
Slampes.	Tukuma apr.	Tukuma apr., 1.

Pagastu  
nosaukums

Nodokļu iecirknis

Polīcijas iecirknis

Slātes.	Jēkabpils apr.	Jēkabpils apr., 2.
Slokas.	Rīgas apr., 2.	Діо. Jūrm. pol. iec.
Smārdes.	Tukuma apr.	Tukuma apr., 1.
Smiltenes.	Valkas apr., 1.	Valkas apr., 2.
Snēpeles.	Kuldīgas apr.	Kuldīgas apr., 1.
Snīķeres.	Jelgavas apr.	Auces iec.
Spāres.	Talsu apr.	Talsu apr., 2.
Stalbes.	Cēsu apr.	Cēsu apr., 1.
Stāmerienes.	Madonas apr.	Madonas apr., 2.
Stelpes.	Bauskas apr.	Bauskas apr., 2.
Stendes.	Talsu apr.	Talsu apr., 2.
Stienes.	Valmieras apr., 2.	Valmieras apr. 2.
Stirņienes.	Rēzeknes apr.	Varakļānu iec.
Stopiņu.	Rīgas apr., 2.	Rīgas apr., 1.
Strazdes.	Talsu apr.	Talsu apr., 2.
Struteles.	Tukuma apr.	Tukuma apr., 2.
Sunākstes.	Jēkabpils apr.	Jēkabpils apr., 1.
Suntažu.	Rīgas apr., 1.	Madlienas iec.
Susējas.	Ilūkstes apr.	Ilūkstes apr., 2.
Sventes.	Ilūkstes apr.	Ilūkstes apr., 1.
Svētes.	Jelgavas apr.	Jelgavas apr., 2.
Svētciema.	Valmieras apr., 2.	Valmieras apr., 2.
Svītenes.	Bauskas apr.	Bauskas apr., 1.
Šķaunes.	Ludzas apr.	Polešinas iec.
Šķibes.	Jelgavas apr.	Jelgavas apr., 1.

T

Tadaiku.	Liepājas apr.	Liepājas apr., 1.
Tāšu.	Liepājas apr.	Liepājas apr., 1.
Taurenes.	Cēsu apr.	Cēsu apr., 2.
Taurkalnes.	Bauskas apr.	Bauskas apr., 2.
Taurupes.	Rīgas apr., 1.	Madlienas iec.
Ternejas.	Valmieras apr., 1.	Rūjienas iec.
Tervetenes.	Jelgavas apr.	Jelgavas apr., 1.
Teteles.	Jelgavas apr.	Jelgavas apr., 2.
Tilžas.	Jaunlatg. apr.	Baltinovas iec.
Tirzas.	Madonas apr.	Madonas apr., 2.
Tomes.	Rīgs apr., 2.	Rīgas apr., 1.
Trapenes.	Valkas apr., 1.	Valkas apr., 2.
Trikātes.	Valkas apr., 1.	Valkas apr., 1.
Tūjas.	Valmieras apr., 2.	Valmieras apr., 2.



Pagastu nosaukums	Nodokļu iecirknis	Polīcijas iecirknis
Tumas.	Tukuma apr.	Tukuma apr., 1.
Turaidas.	Rīgas apr., 1.	Rīgas apr., 2.
Turlavas.	Kuldīgas apr.	Kuldīgas apr., 1.

### U

Ugāles.	Ventspils apr.	Ventspils apr., 2.
Ukru.	Jelgavas apr.	Auces iec.
Ulmales.	Aizputes apr.	Aizputes apr., 1.
Umurgas.	Valmieras apr., 2.	Valmieras apr., 2.
Ungurmuižas.	Daugavpils apr.	Daugavpils apr., 2.
Upesgrīvas.	Talsu apr.	Talsu apr., 1.
Usmas.	Ventspils apr.	Ventspils apr., 2.
Užavas.	Ventspils apr.	Ventspils apr., 1.

### V

Vadakstes.	Jelgavas apr.	Auces iec.
Vaidavas.	Valmieras apr., 1.	Valmieras apr., 1.
Vainižu.	Valmieras apr., 2.	Valmieras apr., 2.
Vainodes.	Liepājas apr.	Priekules iec.
Vaives.	Cēsu apr.	Cēsu apr., 1.
Valgales.	Talsu apr.	Talsu apr., 2.
Valgundes.	Jelgavas apr.	Jelgavas apr., 2.
Valkas.	Valkas apr., 1.	Valkas apr., 1.
Valmieras.	Valmieras apr., 1.	Valmieras apr., 1.
Valtaiķu.	Aizputes apr.	Aizputes apr., 1.
Vandzenes.	Talsu apr.,	Talsu apr., 1.
Vānes.	Tukuma apr.	Tukuma apr., 2.
Varakļānu.	Rēzeknes apr.	Varakļānu iec.
Vārkavas.	Daugavpils apr.	Preiļu iec.
Vārmes.	Kuldīgas apr.	Kuldīgas apr., 1.
Vārnavas.	Jēkabpils apr.	Jēkabpils apr., 1.
Vārves.	Ventspils apr.	Ventspils apr., 1.
Vecates.	Valmieras apr. 1.	Rūjienas iec.
Vecauces.	Jelgavas apr.	Auces iec.
Vecgulbenes.	Madonas apr.	Madonas apr., 2.
Veclaicenes.	Valkas apr., 2.	Alūksnes iec.
Vecmoku.	Tukuma apr.	Tukuma apr., 1.
Vecmuižas.	Bauskas apr.	Bauskas apr., 2.
Vecpiebalgas.	Cēsu apr.	Cēsu apr., 2.
Vecpils.	Liepājas apr.	Liepājas apr., 1.
Vecsaules.	Bauskas apr.	Bauskas apr., 1.

Pagastu nosaukums	Nodokļu iecirknis	Policijas iecirknis
Vecsvirlaukas.	Jelgavas apr.	Jelgavas apr., 2.
Vējavas.	Madonas apr.	Madonas apr., 1.
Velķu.	Cēsu apr.	Cēsu apr., 2.
Vērgaļu.	Liepājas apr.	Liepājas apr., 1.
Veselovas.	Cēsu apr.	Cēsu apr., 1.
Vestienas.	Madonas apr.	Madonas apr., 1.
Vidrižu.	Rīgas apr., 1.	Rīgas apr., 2.
Vidsmuižas.	Rēzeknes apr.	Rēzeknes apr., 2.
Viesienas.	Madonas apr.	Madonas apr., 1.
Viesītes.	Jēkabpils apr.	Jēkabpils apr., 2.
Vietalvas.	Madonas apr.	Madonas apr., 1.
Vijciema.	Valkas apr., 1.	Valkas pr., 1.
Vilces.	Jelgavas apr.	Elejas iec.
Vildogas.	Rīgas apr., 1.	Rīgas apr., 2.
Vilzēnu.	Valmieras apr., 1.	Rūjienas iec.
Vilākas.	Jaunlatg. apr.	Jaunlatg. apr., 1.
Vilēnu.	Rēzeknes apr.	Rēzeknes apr., 2.
Vilķenes.	Valmieras apr., 2.	Valmieras apr., 2.
Vīpes.	Daugavp. apr.	Daugavpils apr., 2.
Virānes.	Madonas apr.	Madonas apr., 2.
Virbu.	Talsu apr.	Talsu apr., 2.
Vircavas.	Jelgavas apr.	Jelgavas apr., 2.
Virgas.	Liepājas apr.	Priekules iec.
Viskaļu.	Rīgas apr., 1.	Skrīveru iec. -
Višķu.	Daugavpils apr.	Daugavp. apr., 1.
Vitupes.	Valmieras apr., 2.	Valmieras apr., 2.

Z

Zālītes.	Bauskas apr.	Bauskas apr., 2.
Zalvas.	Jēkabpils apr.	Jēkabpils apr., 1.
Zaļenieku.	Jelgavas apr.	Elejas iec.
Zantes.	Tukuma apr.	Tukuma apr., 2.
Zasas.	Jēkabpils apr.	Jēkabpils apr., 2.
Zaubes.	Rīgas apr., 1.	Madlienas iec.
Zebrenes.	Tukuma apr.	Tukuma apr., 2.
Zeltiņu.	Valkas apr., 2.	Alūksnes iec.
Zemītes.	Tukuma apr.	Tukuma apr., 2.
Zentenes.	Talsu apr.	Talsu apr., 2.
Ziemera.	Valkas apr., 2.	Alūksnes iec.
Ziemupes.	Aizputes apr.	Aizputes apr., 1.
Ziras.	Ventspils apr.	Piltenes iec.



Pagastu  
nosaukums

Nodokļu iecirknis Policijas iecirknis

Zlēku.	Ventspils apr.	Piltenes iec.
Zūru.	Ventspils apr.	Ventspils apr., 1.
Zvārtavas.	Valkas apr., 1.	Valkas apr., 2.
Zvirgzdenes.	Ludzas apr.	Ludzas apr., 1.
Zvārdes.	Kuldīgas apr.	Kuldīgas apr., 2.

### **Dzelzsceļu staciju alfabētisks saraksts.**

Stacijas nosaukums

Nodokļu iecirknis

Abgulde.	Jelgavas apr.
Ainaži.	Valmieras apr., 2.
Airīte.	Kuldīgas apr.
Aizkraukle.	Rīgas apr., 1.
Aizpute.	Aizputes apr.
Aknīši.	Ilūkstes apr.
Aleksandra Vārti.	Rīgas pils., 9.
Alsviķi.	Valkas apr., 2.
Alūksne.	Valkas apr., 2.
Amate.	Cēsu apr.
Annasmuiža.	Valkas apr., 2.
Apšupe.	Jelgavas apr.
Araiži.	Cēsu apr.
Asari.	Rīgas apr., 2.
Atašiene.	Rēzeknes apr.
Auce.	Jelgavas apr.
Ārciems.	Valmieras apr., 2.
Ārlava.	Talsu apr.

### **B.**

Babīte (Pūpe).	Rīgas apr., 2.
Baloži.	Rīgas apr., 2.
Baltezers.	Rīgas apr., 1.
Balvi.	Jaunlatgales apr.
Bauska.	Bauskas apr.
Bēne.	Jelgavas apr.
Bērstele.	Bauskas apr.
Bērzgale.	Jēkabpils apr.
Bikseja.	Valkas apr., 1.
Birze.	Bauskas apr.

Stacijas nosaukums	Nodokļu iecirknis
Bolderāja.	Rīgas pils., 9.
Brasla.	Rīgas pils., 6.
Brenguļi.	• Valmieras apr., 1.
Brieži.	Jelgavas apr.
Bulduri.	Rīgas apr., 2.
Buļļi.	Rīgas apr., 2.
Bušnieki.	Ventspils apr.
<b>C.</b>	
Cesvaine.	Madonas apr.
Cēsis.	Cēsu apr.
Cīruļi.	Talsu apr.
<b>D.</b>	
Dalbe.	Jelgavas apr.
Daudzeva.	Jēkabpils apr.
Daugavpils I., pas.	Daugavpils pils.
Daugavpils I., pr.	Daugavpils pils.
Daugavpils II.	Daugavpils pils.
Dauguļi.	Valmieras apr., 1.
Dikļi.	Valmieras apr., 1.
Dole.	Rīgas apr., 2.
Dreiliņi.	Rīgas pils., 9.
Drusti.	Cēsu apr.
Dubeņi.	Liepājas apr.
Dubulti.	Rīgas apr., 2.
Dunalka.	Aizputes apr.
Dundaga.	Ventspils apr.
Dzērbene.	Cēsu apr.
<b>E.</b>	
Edinburga I.	Rīgas apr., 2.
Edinburga II.	Rīgas apr., 2.
Eglaine.	Ilūkstes apr.
Eķengrāve	Jēkabpils apr.
Ekspostosta.	Rīgas pils., 6.
Elkuzeme.	Liepājas apr.
Elste.	Madonas apr.
Engure.	Talsu apr.
Ērgeme.	Valkas apr., 1.
<b>G.</b>	
Garoza.	Jelgavas apr.
Gauja.	Cēsu apr.



Stacijas nosaukums

Nodokļu iecirknis

Gaviezne.  
Geidani.  
Glūda.  
Golgovska.  
Grīva.  
Grobiņa.

Liepājas apr.  
Jēkabpils apr.  
Jelgavas apr.  
Madonas apr.  
Ilūkstes apr.  
Liepājas apr.

I.

Iecava.  
Ierīki.  
Ikšķile.  
Ilga.  
Inčukalns.  
Indiņi.  
Indra.  
Ipiķi.

Bauskas apr.  
Cēsu apr.  
Rīgas apr., 2.  
Liepājas apr.  
Rīgas apr., 1.  
Talsu apr.  
Daugavpils apr.  
Valmieras apr., 1.

J.

Jadekši.  
Jaungulbene.  
Jaundubulti.  
Jaunkalsnava.  
Jaunlatgales.  
Jaunupe.  
Jaunvāle.  
Jāņukrogs.  
Jāņuparks.  
Jelgava I.  
Jelgava II.  
Jersika.  
Jēči.  
Jēkabpils.  
Jugla.  
Jumprava.

Talsu apr.  
Madonas apr.  
Rīgas apr., 2.  
Madonas apr.  
Jaunlatgales apr.  
Ventspils apr.  
Valmieras apr., 1.  
Bauskas apr.  
Valmieras apr., 1.  
Jelgavas pils.  
Jelgavas apr.  
Daugavpils apr.  
Liepājas apr.  
Jēkabpils apr.  
Rīgas pils., 9.  
Rīgas apr., 1.

K.

Kaleti.  
Kalnmuiža, Kurz.  
Kalnmuiža, Vidz.  
Kandava.  
Kaucminde.  
Kārsava.  
Kokmuiža.  
Koknese.

Liepājas apr.  
Aizputes apr.  
Valkas apr., 2.  
Talsu apr.  
Bauskas apr.  
Ludzas apr.  
Valmieras apr., 1.  
Rīgas apr., 1.

Stacijas nosaukums

Nodokļu iecirknis

Krāslava.  
Kreplīni.  
Krimūnas.  
Krustpils.  
Krūzesmuiža.  
Kuprava.  
Kurči.  
Kūkas.  
Kūrciems.

Daugavpils apr.  
Talsu apr.  
Jelgavas apr.  
Daugavpils apr.  
Rīgas pils., 9.  
Jaunlatgales apr.  
Ventspils apr.  
Daugavpils apr.  
Ilūkstes apr.

K.

Ķegums.  
Ķemerī.  
Ķiburi.  
Ķibelī.

Rīgas apr., 1.  
Rīgas apr., 2.  
Liepājas apr.  
Valmieras apr., 1.

L.

Lagaste.  
Laņģi.  
Lāčplēsis.  
Lieģi.  
Lielirbe.  
Liepāja.  
Lielsesava.  
Lielvārde.  
Līgatne.  
Likсна.  
Litene.  
Livāni.  
Lizums.  
Līvberze.  
Lode.  
Lone.  
Luba.  
Ludza.  
Lūžņa.

Valmieras apr., 2.  
Liepājas apr.  
Bauskas apr.  
Liepājas apr.  
Ventspils apr.  
Liepājas pils., 2.  
Jelgavas apr.  
Rīgas apr., 1.  
Rīgas apr., 1.  
Daugavpils apr.  
Madonas apr.  
Daugavpils apr.  
Cēsu apr.  
Jelgavas apr.  
Cēsu apr.  
Jēkabpils apr.  
Talsu apr.  
Ludzas apr.  
Ventspils apr.

M.

Madona.  
Majori.  
Malta.  
Mangaļi.  
Mazirbe.  
Mārciena.  
Marijasmuiža.

Madonas apr.  
Rīgas apr., 2.  
Rēzeknes apr.  
Rīgas pils., 9.  
Ventspils apr.  
Madonas apr.  
Aizputes apr.



Stacijas nosaukums	Nodokļu iecirknis
Meitene.	Jelgavas apr.
Melluži I.	Rīgas apr., 2.
Melluži II.	Rīgas apr., 2.
Melli.	Cēsu apr.
Mežāre.	Daugavpils apr.
Mežotne.	Bauskas apr.
Mežvidi.	Rēzeknes apr.
Mikelzornis.	Ventspils apr.
Misa.	Bauskasa apr.
<b>N.</b>	
Naujene.	Daugavpils apr.
Naukšēni.	Valmieras apr., 1.
Nereta.	Jēkabpils apr.
Nerza.	Ludzas apr.
Nicgale.	Daugavpils apr.
Nometne.	Daugavpils apr.
Nordeķi.	Rīgas pils., 11.
<b>O.</b>	
Ogre.	Rīgas apr., 2.
Olaine.	Rīgas apr., 2.
Omuļi.	Valkas apr., 1.
Ope.	Valkas apr., 1.
Oviši.	Ventspils apr.
Ozoli.	Valmieras apr., 1.
<b>P.</b>	
Pakalnieši.	Jaunlatgales apr.
Pape.	Liepājas apr.
Paplaka.	Liepājas apr.
Paurupe.	Liepājas apr.
Penkule.	Jelgavas apr.
Pāle.	Valmieras apr., 2.
Piebalga.	Cēsu apr.
Piksari.	Valmieras apr., 1.
Platone.	Jelgavas apr.
Plintiņi.	Ventspils apr.
Plava.	Talsu apr.
Plaviņas.	Rīgas apr., 1.
Priedaine.	Rīgas apr., 2.
Priekule.	Liepājas apr.
Pulķele.	Valmieras apr., 2.

Stacijas nosaukums

Nodokļu iecirknis

Punduri.  
Purvmala.

Jaunlatgales apr.  
Jaunlatgales apr.

R.

Ramka.  
Raņķi.  
Ravas.  
Rāmuļi.  
Reņģe.  
Rēzekne I.  
Rēzekne II.  
Rīgas Krasta.  
Rīgas pas. I.  
Rīgas preču.  
Ritupe.  
Roja.  
Rolova.  
Ropaži.  
Rūdiķi.  
Rusona.  
Rūjene.

Cēsu apr.  
Kuldīgas apr.  
Aizputes apr.  
Cēsu apr.  
Jelgavas apr.  
Rēzeknes apr.  
Rēzeknes apr.  
Rīgas pils., 5.  
Rīgas pils., 3.  
Rīgas pils., 6.  
Jaunlatgales apr.  
Talsu apr.  
Liepājas apr.  
Rīgas apr., 1.  
Talsu apr.  
Daugavpils apr.  
Valmieras apr., 1.

S.

Sabile.  
Sakstigala.  
Salaspils.  
Šaldus.  
Sarkandaugava.  
Saule.  
Sece.  
Sesile.  
Sigulda.  
Silciems.  
Siliņi.  
Sila.  
Sikrags.  
Skaistā.  
Skrīveri.  
Skangaļi.  
Skrunda.  
Slampe.  
Slamste.  
Sloka.

Talsu apr.  
Rēzeknes apr.  
Rīgas apr., 2.  
Kuldīgas apr.  
Rīgas pils., 9.  
Valkas apr.  
Jēkabpils apr.  
Kuldīgas apr.  
Rīgas apr., 1.  
Rīgas apr., 1.  
Jēkabpils apr.  
Jaunlatgales apr.  
Ventspils apr.  
Daugavpils apr.  
Rīgas apr., 1.  
Jaunlatgales apr.  
Kuldīgas apr.  
Tukuma apr.  
Liepājas apr.  
Rīgas apr., 2.



Stacijas nosaukums	Nadokļu iecirknis
Slota.	Jēkabpils apr.
Smārde.	Tukuma apr.
Smiltene.	Valkas apr., 1.
Spāre.	Talsu apr.
Starīni.	Valkas apr., 1.
Stāmere.	Madonas apr.
Stende.	Talsu apr.
Stirniene.	Rēzeknes apr.
Stoķi.	Rīgas apr., 1.
Strautiņi.	Jēkabpils apr.
Strenči.	Valkas apr., 1.
Sunākste.	Jēkabpils apr.
Suveinišķi.	Jēkabpils apr.
Svēta.	Ilūkstes apr.
	<b>Š.</b>
Šķirotava.	Rīgas pils., 9.
	<b>T.</b>
Talsi.	Talsu apr.
Taurkalns.	Bauskas apr.
Tērvete.	Jelgavas apr.
Tirza.	Madonas apr.
Tornakalns.	Rīgas pils., 10.
Tornakalna preču.	Rīgas pils., 11.
Trepe.	Daugavpils apr.
Tukums I.	Tukuma apr.
Tukuma II.	Tukuma apr.
	<b>U.</b>
Ugāle.	Ventspils apr.
Uriekste.	Cēsu apr.
Usma.	Ventspils apr.
Izvalda.	Daugavpils apr.
	<b>V.</b>
Vaidava.	Valkas apr., 2.
Vainode.	Liepājas apr.
Valdgāle.	Talsu apr.
Valka.	Valkas apr.
Valmiera.	Valmieras apr., 1.
Valtaiķi.	Aizputes apr.
Vārnavā.	Jēkabpils apr.
Vecgulbende.	Madonas apr.
Veckalsnava.	Madonas apr.

Stacijas nosaukums	Nodokļu iecirknis
Vecmuiža.	Bauskas apr.
Vecumi.	Jaunlatgales apr.
Ventspils.	Ventspils apr.
Viļāni.	Rēzeknes apr.
Višķi.	Daugavpils apr.
<b>Z.</b>	
Zasulauks.	Rīgas pils., 11.
Zālite.	Bauskas apr.
Zemgale.	Ilūkstes apr.
Zilaiskalns	Valmieras apr., 1.
Zilāni.	Daugavpils apr.
Zilupe.	Ludzas apr.
Zirņi.	Kuldīgas apr.
Zolitūde.	Rīgas pils., 10.
Zonepe.	Valmieras apr., 2.
Zvāre.	Tukuma apr.
<b>Ž.</b>	
Žiguri.	Jaunlatgales apr.
Žuldiņi.	Valkas apr., 1.

### Nodokļu inspektoru kanceļu atrašanās vietas.

Rīgas pilsētas 1.—11. un 13. iec. kanceļas, Lielā Pils ielā Nr. 12.

Rīgas pilsētas 12. un Rīgas apr. 1. un 2. iec. kanceļas, Mazā Pils ielā Nr. 7/9.

1., 2., 5., 7. un 13. iecirkņu tālr. 2-0-2-3-8.

3., 4., 6., 8., 9., 10. un 11. iec. tālr. 2-0-2-3-9.

12. pils. un Rīgas apr. 1. un 2. iec. tālr. 2-0-2-4-0

Daugavpils pilsētas — Daugavpilī.

Jelgavas „ — Jelgavā.

Liepājas „ — Liepājā.

Aizputes apriņķa — Aizputē.

Bauskas „ — Bauskā.

Cēsu „ — Cēsīs.

Daugavpils „ — Daugavpilī.

Ilūkstes „ — Daugavpilī.

Jaunlatgales „ — Balvos.

Jēkabpils „ — Jēkabpilī.

Jelgavas „ — Jelgavā.

Kuldīgas „ — Kuldīgā.



Liepājas	„	— Liepājā.
Ludzas	„	— Ludzā.
Madonas	„	— Madonā.
Rēzeknes	„	— Rēzeknē.
Talsu	„	— Talsos.
Tukuma	„	— Tukumā.
Valkas apr. I.	iec.	— Valkā.
Valkas apr. II.	iec.	— Alūksnē.
Valmieras apr. I.	iec.	— Valmierā.
Valmieras apr. II.	iec.	— Limbažos.
Ventspils apriņķa		— Ventspilī.

### Rīgas pilsētas miertiesnešu iecirkņi.

1. iecirknis: Aa — Am, G.
  2. „ Bi — Bz, T.
  3. „ I (J) a — I, Z (Ž).
  4. „ C (Č), H, Kr — Kz.
  5. „ L.
  6. „ Ka — Kp, U.
  7. „ M, N.
  8. „ Ba — Bh, O.
  9. „ R, S (Š) a — S (Š) h.
  10. „ S (Š) i — S (Š) z.
  11. „ F, V.
  12. „ An — Az, P.
  13. „ D, E, I (J) u — Iz.
- Rīgā, Andrēja Pumpura ielā Nr. 1.

### Latvijas notaru saraksts.

**Rīgā:** Cīruls, Čulkovs, Graudiņš, Kanskis, Kreicbergs, Krūklands, Līvens, Meike, Purgals, Trautsoļts, Vecpuisis, Voigts, Zemgals. **Rīgas Jūrmalā:** Jansons. **Jelgavā:** Braunfelds, Fridentāls, Lūle, Rūsa. **Liepājā:** Hāns, Josvichs, Kaupiņš, Stengrevics. **Daugavpilī:** Laizans, Magnuss, Skuja, Zibiņš. **Aizputē:** Vittenbergs. **Alūksnē:** Altroks. **Aucē:** Bertaitis. **Bauskā:** Varenais. **Balvos:** Mikalka. **Cēsīs:** Jurgis, Kremers. **Jaunlatgalē:** Zabeļskis. **Jaunjelgavā:** Grīns. **Jēkabpilī:** Jagds. **Krāslavā:** Assars. **Krustpilī:** Vidējais. **Kuldīgā:** Cincels. **Ludzā:** Grundmanis. **Madonā:** Osten-Sackens. **Rēzeknē:** Bankovs, Puriņš. **Rūjienā:** Radziņš. **Sal-**

**dū:** Grinlaubs. **Smiltē:** Ludeks. **Talsos:** Melbārzdīs. **Tukumā:** Melbārzdīs, Valters. **Valkā:** Kiršfelds. **Valmierā:** Klingenbergs. **Ventspilī:** Paegle, Sulek-Freimans.

### Miertiesneši, kuŗi izpilda notaru funkcijas.

Daugavpils apr.	V. iec.
„ „	VII. „
„ „	VIII. „
Rēzeknes apr.	IV. iec.
„ „	V. „
Ludzas apr.	IV. iec.
Jaunlatgales apr.	II. iec.
<b>Subātes iecirkņa miertiesn.</b>	
<b>Dobeles</b>	„ „
<b>Kandavas</b>	„ „
<b>Kuldīgas</b>	„ „
<b>Valmieras apr.,</b>	<b>III. iec.</b>
<b>Madonas apr.</b>	<b>II. iec.</b>
<b>Valkas apr.</b>	<b>II. iec.</b>

### PAZIŅOJUMU IESNIEGŠANAS UN NODOKĻU SAMAKSAS TERMIŅI.

**Progresīvais ienākuma nodoklis.** Paziņojumi jāiesniedz: fiziskām personām līdz 1. martam, bet juridiskām — līdz 1. maijam. Finanšu ministrim ir tiesība noteikt arī vēlākus termiņus. Līdz šim fiziskām personām — 15. aprīlim un juridiskām personām līdz 15. maijam. Nodoklis jāsamaksā līdz 31. decembrim. No personām, kuŗas kalpo valsts un komunālistādē nodokli atvelk no algas: pusi janvarī un otru pusi februārī.

Dzīvokļu īrniekiem, kuŗi nomā patstāvīgus dzīvokļus pil-sētās un miestos, jāiesniedz katru gadu līdz 15. janvarim savam mājas saimniekam, vai tā pilnvarniekam saraksts par viņu dzīvokli uz tekošo gadu 1. janvarī dzīvojošām personām, uzrādot katra iedzīvotāja vārdu, uzvārdu, vecumu un ar ko nodarbojas, vai kur kalpo. Līdz katra gada 1. februārim pilsētu un miestu nekustamu īpašumu īpašniekiem, vai to pilnvarniekiem jāiesniedz vietējā nodokļu inspektora kanclejā paziņojums par visiem viņu mājā izīrētiem vai neizīrētiem dzīvokļiem un veikalu telpām, uzrādot to īrnieku vārdu un uzvārdu kā arī maksājamo īri, klātpieliekot iepriekšējā pantā minētos no īrniekiem iesniegtos iedzīvotāju sarakstus.

**Procentpapīru kuponu nodoklis** samaksājams viena mēneša laikā pēc % % izmaksas termiņa.

**Dividendu nodoklis** samaksājams viena mēneša laikā pēc pilnas sapulces, kuŗa apstiprinājusi pagājušā operācijas gada pārskatu.



**Noguldījumu augļu nodoklis** samaksājams viena mēneša laikā pēc kontu noslēgšanas.

**Speciālo tekošo rēķinu nodoklis** samaksājams viena mēneša laikā pēc kontu noslēgšanas.

**Obligāciju nodoklis** jāsamaksā saņemot apgrūtināšanas atļauju.

**Lauku nekustamas mantas nodoklis.** Paziņojumi nav iesniedzami. Nodoklis jāsamaksā līdz 1. novembrim. 1926. g. nodoklim termiņš 1927. gada 20. janvārī.

**Pilsētu un miestu nekustamas mantas nodoklis.** Paziņojumi jāiesniedz līdz 1. februārim tānī gadā, kad notiek vispārējā mantas ienesīguma vērtības noteikšana. Nodoklis jāsamaksā līdz 1. septembrim.

**Atsavināšanas (krepost.) nodoklis** jāsamaksā noslēdzot pirkšanas-pārdošanas līgumu.

**1% pamatnodoklis** jāsamaksā saņemot nekustamas mantas atsavināšanas atļauju.

**Mantojuma nodoklis** jāsamaksā viena mēneša laikā no tiesas vai departamenta lēmumā saņemšanas dienas.

**Dāvinājuma nodoklis** jāsamaksā noslēdzot dāvināšanas līgumu.

**Tirdzniecības-rūpniecības pamatnodoklis.** Paziņojuma iesniegšanas termiņš — izpērkot zīmi. Nodoklis jāsamaksā zīmes atjaunojot katru gadu līdz 1. janvārim un jaunatklājumiem, atklājot uzņēmumus.

**% peļņas nodoklis no uzņēmumiem,** kuriem nav jādod pārskats par savu darbību. Paziņojumi jāiesniedz: 1) par veciem uzņēmumiem līdz 1. aprīlim tekošā gadā. 2) Sezonas uzņēmumiem — līdz 1. novembrim tekošā gadā. 3) Jaunatklātiem uzņēmumiem — līdz 31. janvārim nākošā gadā. Nodoklis jāsamaksā: 1) par pamataplūkumiem — 1. X. tekošā gadā. 2) Sezonas aplūkim. — 15. I. nākošā gadā. 3) Papildaplūkumiem 1 mēneša laikā no listes saņemšanas.

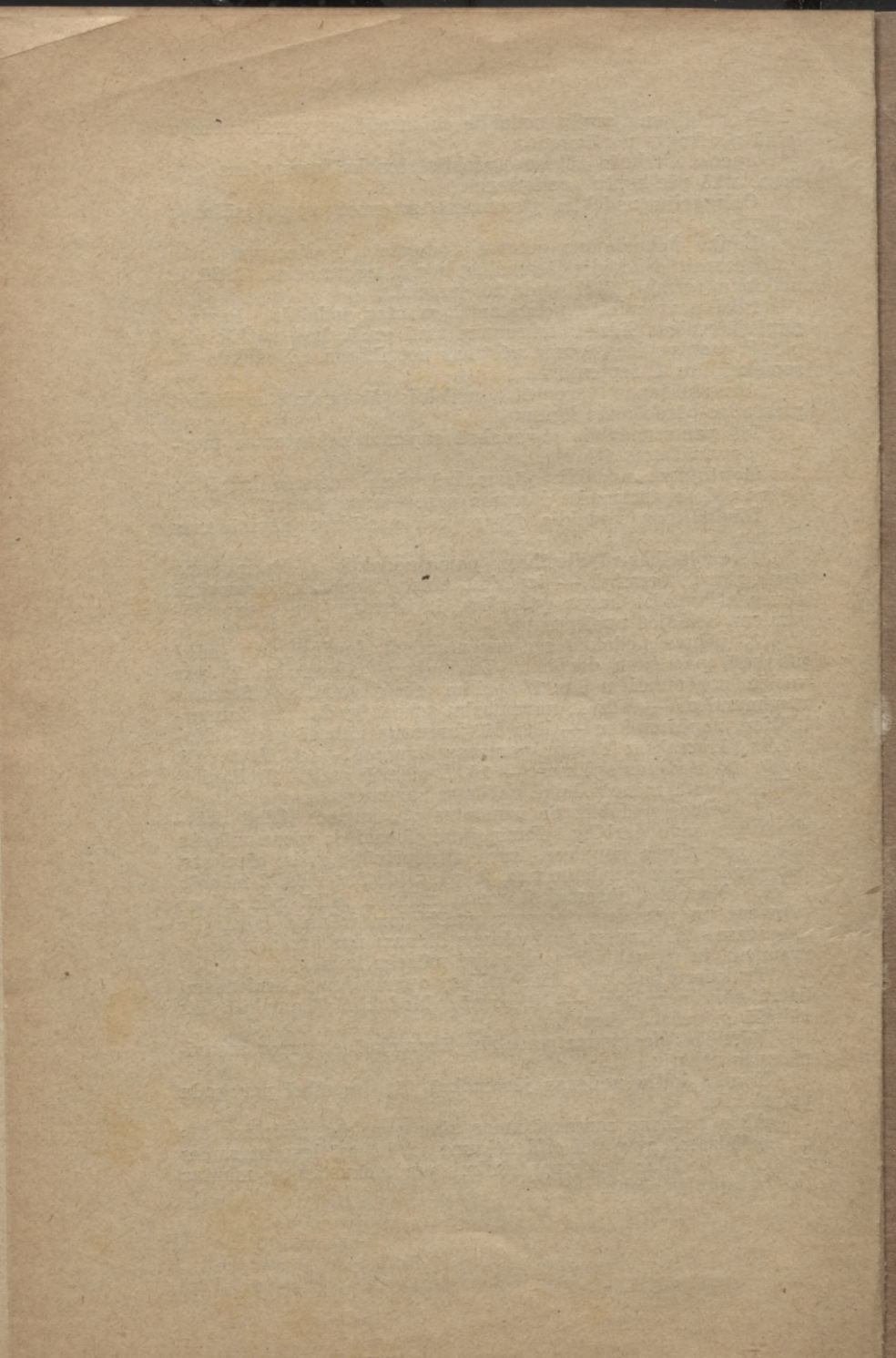
**% peļņas nodoklis no uzņēmumiem,** kuriem jādod pārskats par savu darbību. Paziņojumi jāiesniedz viena mēneša laikā pēc pilnas sapulces, kurā apstiprināts gada pārskats, bet par ārzemju uzņēmumiem, ja pārvalde ārzemēs, 2 mēnešu laikā. Nodoklis jāsamaksā viena mēneša laikā pēc pilnas sapulces un par departamenta uzrēķiniem mēneša laikā pēc departamenta lēmuma paziņošanas dienas; par ārzemju uzņēmumiem, ja pārvalde ārzemēs divi mēnešu laikā.

**Traktieru nodoklis.** Pārskati par apgrozījumu iesniedzami katru nākošo mēnesi — 10. dienā. Nodoklis jāsamaksā līdz nākošā mēneša 5. dienai.

**Vērtības pieauguma nodoklis** jāsamaksā saņemot atsavināšanas atļauju.

**Tvaika katlu nodevas** jāsamaksā 31. decembrī par gadu uz priekšu.

**Aktu nodevas** samaksājamas zīmogmarkās, uzlīpinot tās uz noslēdzamā akta vai cita dokumenta, kā arī ievēdot zemes grāmatu nodaļas reģistros atzīmi par nekustamas mantas tiesību aprobežošanu.





LATVIJAS NACIONĀLĀ BIBLIOTĒKA



0308069206

0.05