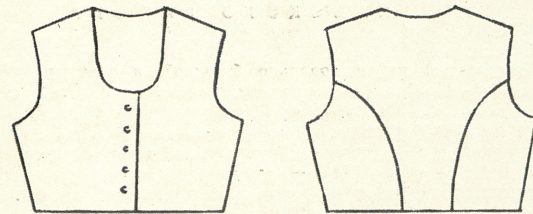


Vija Lāča Latv. PSR  
 Valsts bibliotēka  
 69- 943



NIEBURS



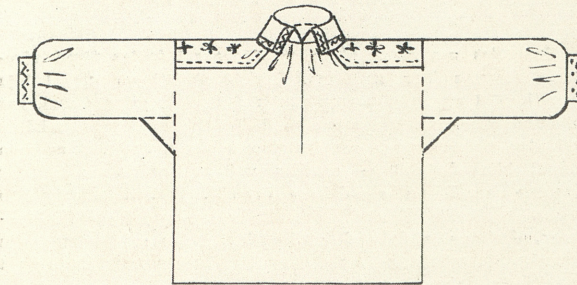
APAUDU RAKSTS



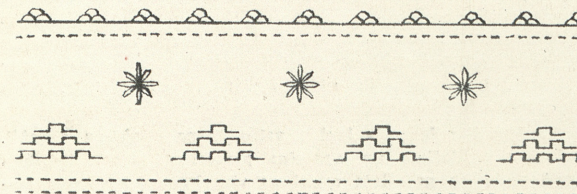
JOSTAS RAKSTS



KREKLA ŠEMĀ



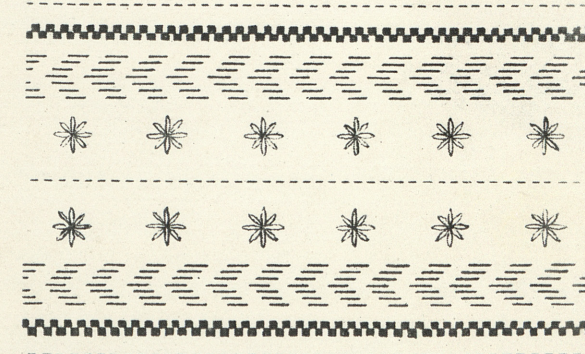
APROCES RAKSTS



APKAKLES RAKSTS



UZPLEČA RAKSTS



BRUNCU RAKSTS



0,07 5  
902.7-if

ZEMGALES NOVADA SIEVIESU  
TAUTAS TĒRPS

Zemgales novads ir plašs, un tāpēc arī tautas tērpā vērojama diezgan liela dažādība. Sevišķi skaisti un grezni bija brunči. Šīni aprakstā pievērsisimies svitrainajiem brunčiem, kur auduma raksts sakārtots jostām līdzīgās, stāvās svitrās, kāpēc arī visu audumu sauc par jostaino audumu. Jostainā auduma raksti bija divējādi — saulītes vai zvaigznītes un galdiņi («rožu» brunči un «galdainie» brunči). Brunču pamats bija melns, rakstu joslās auda dažādas krāsas — baltu, zaļu, sarkanu, dzeltenu, violetu. Sujot brunčus, kroku sakārtojums bija atkarīgs no rakstu joslu platuma, t. i., krokas nedrīkstēja dalīt rakstainās joslas.

Zemgalietes nēsāja nieburus un jakas, auduma krāsu pieskaņojot brunču rakstiem. Nieburus aizpogāja ar sudraba pogām.

Kā jau iepriekšējā aprakstā minēts, ar rakstiem rotātās sagšas Zemgales novadā bija agri izzudušas un to vietā lielākoties nēsāja pirktus puķainus lakatus. Taču vietām auda arī baltas villaines, rotājot tās ar velku bārkstīm. Dažreiz šuva gar malām arī šauras celu apaudas vai galos krāsainas, celos austas bārkstis virs baltajām bārkstīm.

Zīmējumā redzamais kreklu veids ir ar atlokāmu apkakli, uzšūtiem uzplečiem un aprocēm piedurkņu galos. Apkakles ārējā mala un gali bija rotāti ar vienvirziena izvilkuma joslām. Rakstā mainījās izvilktu diegu posmi ar atstātiem diegiem. Uzplečus rotāja svitrās sakārtoti sīki rakstiņi. Arī aproces rotātas ar sīkiem rakstiņiem, kas izšūti baltiem līnu diegiem.

Zemgales novada vainagi līdz šim nav atrasti. Jaunavas ap galvu sēja krāsainus vai arī puķainus zīda lakatus. Tos sasēja zem zoda vai arī, krustojot stūrus pakausī zem lakata, virs pieres mezglā.

Sievu galvas sega bija apaļa tilla cepure ar sakrokotu malu visapkārt. Cepures vidusdaļu izšuva ar zvaigznītēm. Cepurī apsēja ar plaukstas platumā salocītu zīda lakatiņu.

ЖЕНСКИЙ НАРОДНЫЙ КОСТЮМ  
ЗЕМГАЛЬСКОГО РАЙОНА

Земгальский район довольно большой, и поэтому здесь наблюдается значительное разнообразие в народном костюме. Особенно красивыми и богатыми были юбки. Юбки шили из ткани с продольными полосами, похожими на пояса, почему и всю ткань называли поясной тканью. Орнамент этой ткани был двойной — «солнышки» или звездочки и клетчатый узор (юбки из «роз» и клетчатые юбки). Основа юбочной ткани была черной, орнамент в полосах ткали различных цветов — белого, красного, желтого, фиолетового. Расположение складок юбки зависело от ширины цветных поясов: складки не должны были их делить.

Земгальские женщины носили безрукавки-«нибуры» и кофты, подбирая цвет их тканей к цвету юбки. Нибуры застегивали серебряными пуговицами.

В Земгальском районе рано исчезли узорчатые «саша», и вместо них чаще всего носили цветные платки фабричного изготовления. Однако в некоторых местах ткали также и белье наплечные покрывала — «виллайне» с бахромой из основы ткани. Иногда к краям пришивали также и узкие каймы или же на концах поперек белой бахромы цветную бахрому.

Изображенный на рисунке вид рубахи имеет отложной воротник, настроенные наплечья и манжеты на концах рукавов. Внешний край воротника украшался меречатым узором. В узоре чередовались звенья с вытянутыми нитками и звенья с оставленными нитками. Наплечья украшали расположенными в полоску мелкими узорами. Манжеты также были украшены мелкими узорами, вышитыми белыми льняными нитками.

Головной убор «венюк» Земгальского района до сих пор не обнаружен. Девушки повязывались цветными и цветистыми шелковыми платками. Их завязывали под подбородком или, скрестив углы под платком на затылке, — на лбу узлом.

Головным убором замужних женщин служила круглая тюрбанная шапка со сборками по краям. Среднюю часть украшали вышитыми звездочками. Поверх шапки повязывали шелковый платочек, сложенный шириною в ладонь.

WOMEN'S NATIONAL COSTUME  
OF THE ZEMGALĒ DISTRICT

The Zemgalē district, being extensive, showed great variety in national costume. Particularly beautiful and spectacular was the skirt. A striped skirt was worn, with patterns arranged in belts, lengthwise, wherefore the cloth woven for it was called «belt cloth». Two kinds of patterns were common — the star or sun pattern, and the cubic pattern («rose» skirts, and «cube» skirts). The foundation was black, the patterns in different colours — white, green, red, yellow, violet. The skirt was gathered so as not to break up the design, thus the number of gathers depended on the width of these belts.

Both bodice and jacket were worn, in colours matching those of the skirt. The bodice was fastened in front with silver buttons.

As was mentioned before, the ornamented home-made woollen «sagsha» (shawl) was discarded in Zemgalē early on and replaced mainly by purchased flowered kerchiefs. However, in some places white fringed «sagshas» were still made. Sometimes a narrow trimming, made on flat little sticks, was attached to the hem («celu apauds»), or a row of coloured fringes sewn on top of the white ones.

The drawing here shows one kind of blouse with a turn-down collar, attached yoke, and cuffed sleeves. The edge of the collar and its corners are embroidered in drawn-thread work, arranged intermittently. The yoke is covered with lines of fine embroidery. The cuffs are embroidered in small ornaments with white linen thread.

Coronets were not worn. Young girls covered their heads with coloured or flowered silken kerchiefs, either knotting them under the chin, or crossing the ends at the nape of the neck and then tying them on the forehead.

The married women's head-dress was a tulle bonnet with a gathered brim. The top of the bonnet was embroidered with little stars. A silken kerchief, folded to the width of a hand, was tied over it.

COSTUME NATIONAL DE FEMME  
DE LA RÉGION DE ZEMGALE

La région de Zemgale étant assez étendue, elle se distingue par sa grande variété de costumes nationaux. Les jupes notamment y étaient belles et somptueuses. Dans notre description précédente du costume national de la région de Zemgale nous avons examiné les jupes quadrillées. Dans celle-ci nous ne nous bornerons qu'aux jupes rayées, dont le tissu avait une ornementation semblable à des ceintures, disposées en raies verticales, d'où vient le nom de tissu-ceinture pour désigner ce tissu. Il comportait deux genres d'ornementation: à soleils ou à étoiles et à damas (jupes à roses ou jupes damassées). Les jupes dont le fond était noir avaient des bandes d'ornements tissés en différentes teintes: blanc, vert, rouge, jaune et violet. La façon de ces jupes dépendait de la largeur des ornements, elles se fronçaient de manière à ne pas cacher une partie des bandes ornementées.

Les Zemgaliennes portaient et le corsage «nieburs» et la jaquette. Le coloris du tissu devait s'harmoniser à l'ornementation des jupes. Le «nieburs» se fermait par des boutons d'argent.

Nous rappelons ce que nous avons déjà dit dans notre description précédente que les «sagšas», très ornementées de la région de Zemgale ont été tôt évincées par des châles fleuris achetés. Cependant dans certains endroits on tissait encore des «villaines» blanches frangées. Parfois un étroit galon ornait les bords et des franges multicolores, disposées au-dessus des franges blanches, agrémentaient les extrémités. La façon du blouson dessiné ci-dessus est à col rabattu, à épaulettes et à manchettes. Le rabat du col et les coins sont ornés d'une petite bande de broderies ajourées. Celles-ci variaient d'après la manière de tirer les fils du tissu et de broder ceux non-tirés. Les épaulettes sont agrémentées de fins motifs alignés et les manchettes ont également des broderies exécutées au fil blanc.

Dans la région de Zemgale les couronnes, jusqu'à nos jours n'y ont point été remarquées. Les jeunes filles couvraient leur tête de foulards de soie en couleur ou fleuris qu'elles nouaient sous le menton, parfois elles en croisaient les bouts sous la nuque et les attachaient sur le front en un noeud.

Les femmes mariées avaient des coiffes rondes en tulle aux bords ruchés. Le milieu était agrémenté de petites étoiles brodées. Un foulard de soie, replié de la largeur d'une paume, se mettait sur la coiffe.