

142

Latvian State Archive
1485
5


 Latvijas PSR Kultūras ministrijas
KULTŪRAS PIEMIŅEKĻU
RESTAURĒŠANAS PROJEKTĒŠANAS KANTORIS
 Проектная контора реставрации памятников культуры
 Министерства культуры Латвийской ССР

Objekts Daugavpils cietokšņa redute.
Objekta nr.

PIRMSPROJEKTA IZPĒTE

Sējums 1. Tehniskais slēdzpēns.
Marka TS

R/a P-1

Rīgā, 1988.g.

LATVIAN STATE ARCHIVE
 F. Nr. 1485
 Apr. Nr. 5
 Lieto Nr. 327

22



Latvijas PSR Kultūras ministrijas
KULTŪRAS PIEMIŅEKĻU
RESTAURĒŠANAS PROJEKTĒŠANAS KANTORIS
 Restaurācijas institūts.
 Проектная контора реставрации памятников культуры
 Министерства культуры Латвийской ССР

Pasūtītājs: Latvijas DPAB Daugavpils nodaļa.
 Objekts: Daugavpils cietokšņa redute.
 Objekta Nr.

PIRMSPROJEKTA IZPĒTE

Daļa:
 Sējums: 1. Tehniskais slēdziens.
 Marka: TS

Direktors
 Prieksnieks

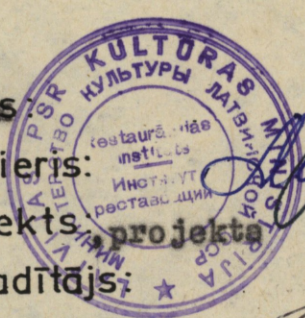
Galv. inženieris:

Galv. arhitekts:

Nodaļas vadītājs:

Grupā vadītājs:

Autors:



[Handwritten signatures and initials]

J. Bokta
 L. Dubkēvičs
 A. Upītis
 J. Bite
 V. Brūzis

19 88g. maijs.

PIRMSPROJEKTA IZPĒTES SASTĀVS

- 1. Tehniskais slēdziens TS
- 2. Uzmērijumi. UZ
- 3. Fotofiksācija. F
- 4. Projekta priekšlikums.

SĒJUMA SATURS

- 1. Titullapa.
- 2. Projekta sastāvs.
- 3. Sējuma saturs.
- 4. Pirmsprojekta izpētes autori.
- 5. Paskaidrojuma raksts, fotogrāfiskais materiāls.
- 6. Grafiskā daļa.
 - 6.1. Pirmā stāva plāns. TS-1
 - 6.2. Juntas stāvs. TS-2
 - 6.3. Griezums I-I, II-II. TS-3

PIRMSPROJEKTA IZPĒTES AUTORIŠ

- 1) V.BRŪZIS - tehniskais slēdzis.
- 2) V.BRŪZIS - uzņēmumi.
- 3) V.ŠAICĀNS - fotofiksācija.
- 4) V.BRŪZIS - projekta priekšlikums.

PASKAIDROJUMA RAKSTS

Sakarā ar LPSR DPAB Daugavpils nodaļas pasūtījumu Nr.87-39 Daugavpils cietokšņa priekšvartu nocietinājuma redutes pirmsprojekta izpētei izstrādāts tehniskais slēdziens par redutes konstrukciju tehnisko stāvokli un turpmākajām pielietojuma iespējām.

1987.gada decembrī tika veikta ēkas konstrukciju tehniskā apsekošana. Redute celta laika posmā no 1825. līdz 1836.gadam un ietilpst Daugavpils cietokšņa Mihaila vartu, bijušā VI aizsardzības poligona, fortifikācijas būvju sastāvā.

Celtne vienstāvīga, ar ķieģeļu sienām un ķieģeļu velvju pārsegumiem, apbērtiem ar akmeņu un ķieģeļu šķembu maisījumu, ar zemi /fortifikācijas nolūkā/.

Apsekošanas rezultāti.

Pamati. Granīta laukakmens mūris kaļķu-cementa javā. Pamatu pēdas apakša atrodas 1,5 metrus dziļumā no pašreizējā grunts līmeņa ap ēkas ārsienām un 0,75 metrus zem esošās grīdas atzīmes iekšsienām.

Virspamatu laukakmens mūris nobeidzas 0,1 - 0,4 m virs esošā zemes līmeņa, vietām tas beidzas zem zemes līmeņa /skat. p-1 rasēj. TS-3/.

Hidroizolācija netika konstatēta. Gruntsūdens līmenis pie ēkas stipri augsts sakarā ar to, ka ūdens novadīšanas kanāli aizauguši, ūdens novadīšana praktiski nenotiek.

Pamatos un virspamatu daļā deformācijas un izgruvumi netika konstatēti.

Sienas. Ārsienas no māla ķieģeļu mūrējuma kaļķu javā. Sienu biezums no 1,52 - 1,87 m. Sienu ārējā ķieģeļu kārtam apmēram 40 %, nokrišņu, paaugstinātā gruntsūdeņu līmeņa, kā arī atmosfēras iedarbības rezultātā stipri bojātas, vietām izdrupumi /izdrupumu vietas skatīt p.2 rasējumā TS-1/. Ārsienu deformācijas netika konstatētas.

Iekšsienas - māla ķieģeļu mūris kaļķu javā, 0,93 - 1,50 m biezumā. Sienu bojājumi konstatēti vēdināšanas kanālu vietās, kur piekļūst atmosfēras nokrišņi, kā arī mehāniskās iedarbības rezultātā /skat. p.3 rasējumā TS-1/. Sienu deformācijas netika konstatētas.

Sienu vispārējais tehniskais stāvoklis apmierinošs, izņemot atmosfēras iespaida un mehāniskā bojājumu skartajās vietās.

Pārsegums. Cilindrisko un krusta velvju mūrējums no sarkanā māla ķieģeļiem kaļķu javā. Sakarā ar to, ka ēkai nav jumta seguma, pārsegums pakļauts atmosfēras nokrišņu iedarbībai, kuras rezultātā visu telpu griestos konstatēti izsāļojumi un šuvju izskalojumi.

Ēkas taisnstāra daļā, veirākās telpās ap vēdināšanas kanāliem velves iebrukušas. Telpā pie ieejas /skat. p.4 rasēj. TS- 1, 2/ iebrukuši 25% no velves, Telpās ēkas centrā /skat. p.5 ras. TS-2/ velves centrā vēdināšanas atvēruma vietā izdrupuši ķieģeļi, velvju biezums

konstatēts 82 - 92 cm. Kopējais velvju nolietošanas pro-
cents - 60. Pārseguma tehniskais stāvoklis - avārijas.

Jumts. Praktiski jumta segums atmosfēras un cilvēka
darbības rezultātā gājis bojā. Jumta segums bijis: laukak-
meņu un ķieģeļu mūrējums kaļķu javā ar cinka plākšņu
hidroizolāciju, virs kuras atradies jumta velēnu segums
/skat.p.6.- rasēj. TS-2 ; 3/. Koka spāru jumts /skat.
p.7 rasj. TS2 ; 3/, jumta segums nav konstatēts. Vietām
pa ēkas perimetru saglabājušies kalti kaļķakmens dzegas
elementi.

Kāpnes. Uz ēkas jumtu ved mūrētas ķieģeļu kāpnes /skat.
p.10 , ras. TS 1; 2/. Kāpnes stipri bojātas.

Ailu pārsedzes. Šaujamlūkām /skat.p.8. TS-3/ ķieģeļu ar-
kas, apdarītas ar kalta granīta elementiem un kaltam plaka-
nām pārsedzēm, ailām konstatēti iegruvumi. Durvju ailām
/skat. p.9 ras.TS-3/ arkveida ķieģeļu mūra pārsedzes.
Ailu pārsedžu tehniskais stāvoklis apmierinošs.

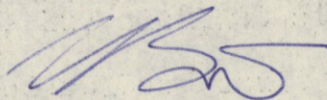
S E C I N Ā J U M I

Celtnes vispārējais tehniskais stāvoklis
neapmierinošs, tai nepieciešams kapitālais remonts. Kapitā-
lā remonta projektā jāparedz sekojoši pasākumi:

1. Gruntsūdeņu pazemināšana līdz projektētai atzīmei.
2. Grunts novākšana ap ēku, virspamats (cokols) vismaz
40 cm virs zemes līmeņa. Pamatu hidroizolācijas at-
jaunošana.

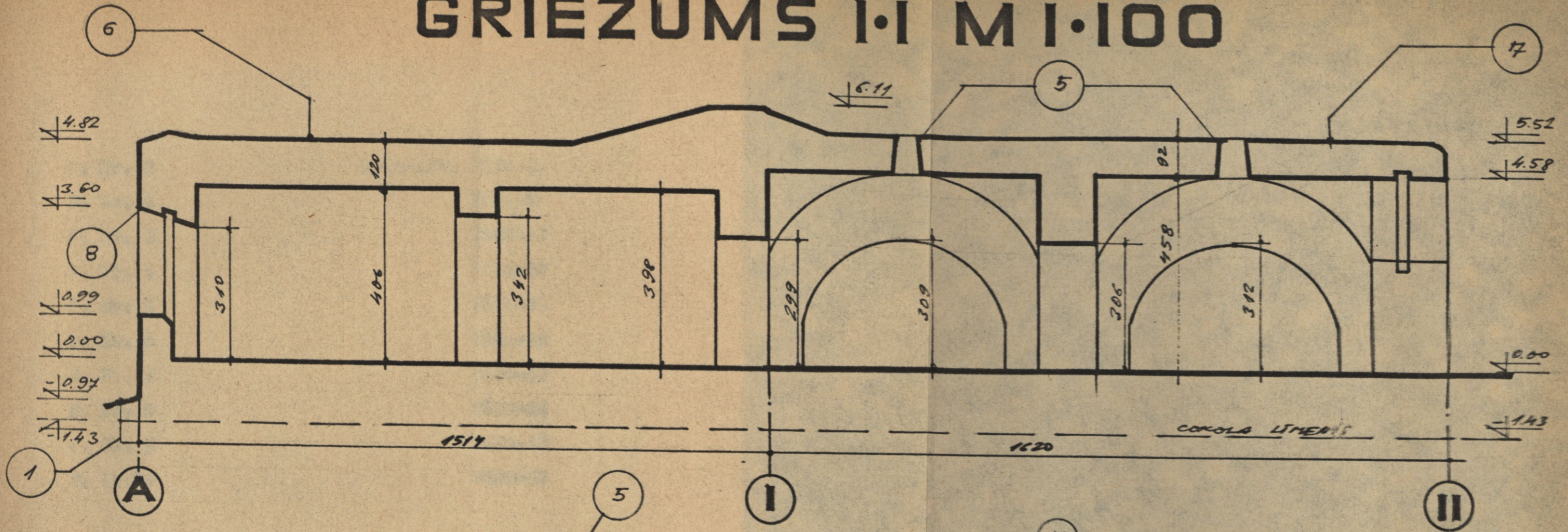
3. Jūmta seguma atjaunošana un ūdens novadīšanas organizēšana notā.
4. Bojātā pārseguma atjaunošana. Pie ass C-2 mērķtiecīgi iegruvušo pārsegumu restaurēt no monolitā dzelzsbetona /skat. p.4 ras. TS-1, 2/.
5. Pilnībā pārmūrēt kāpņu pakāpienus.
6. Atjaunot izgruvušās un bojātās ķieģeļu sienas.

Sastādīja

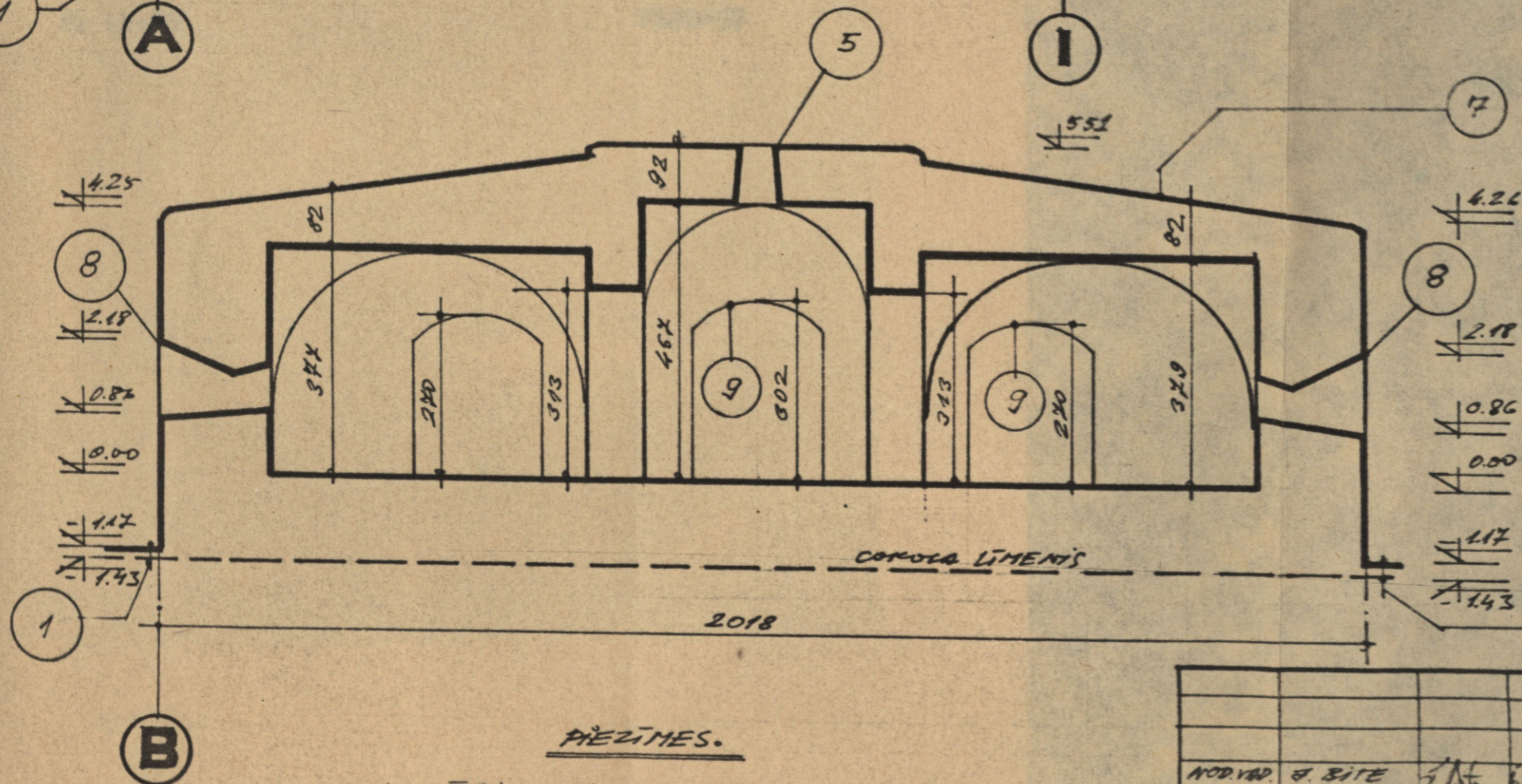


V. BRŪZIS

GRIEZUMS I-I M 1:100



GRIEZUMS II-II M 1:100



PĒRĪNES.

- IZMĒRI DOTI CM.
- AUGŠUMA ATZĪNES DOTAS M.
- BOZĀTO VIĒTU APRAKSTS PASKAIDROJUMA RAKSTĀ.
- GRIEZUMU VIĒTAS PLĀNS LAPĀS ES-1,2

				PROJĒTĀJS.		CSZ. SĪKRS
				LPSR DPAB		87-39
				DAUGAVPILS NODALĀ		
NOD. VAD.	B. BITE	1/88		DAUGAVPILS PILSETA		75641
PVA	A. VĀRIS	11/88		DAUGAVPILS CIETOKŠNĀS		
PĒR.B.	A. MEGLĪNA	dupl. 11/88		DAUGAVPILS CIETOKŠNĀ	T.SL.	TS-3
IZSTR.	V. BRŪNIS	12/88		REDUTE		1:100
				GRIEZUMS I-I		LPSR KM
				GRIEZUMS II-II		RI

P. Nr. 2	Negat.Nr. 7680-46
P. Nr. 2	7680-59
P. Nr. 3	7680-42
P. Nr. 4	7680-34
P. Nr. 5	7680-36
P. Nr. 6	7680-48
P. Nr. 7	7680-49
P. Nr. 8	7680-44
P. Nr. 9	7680-42
P. Nr.10	7680-37



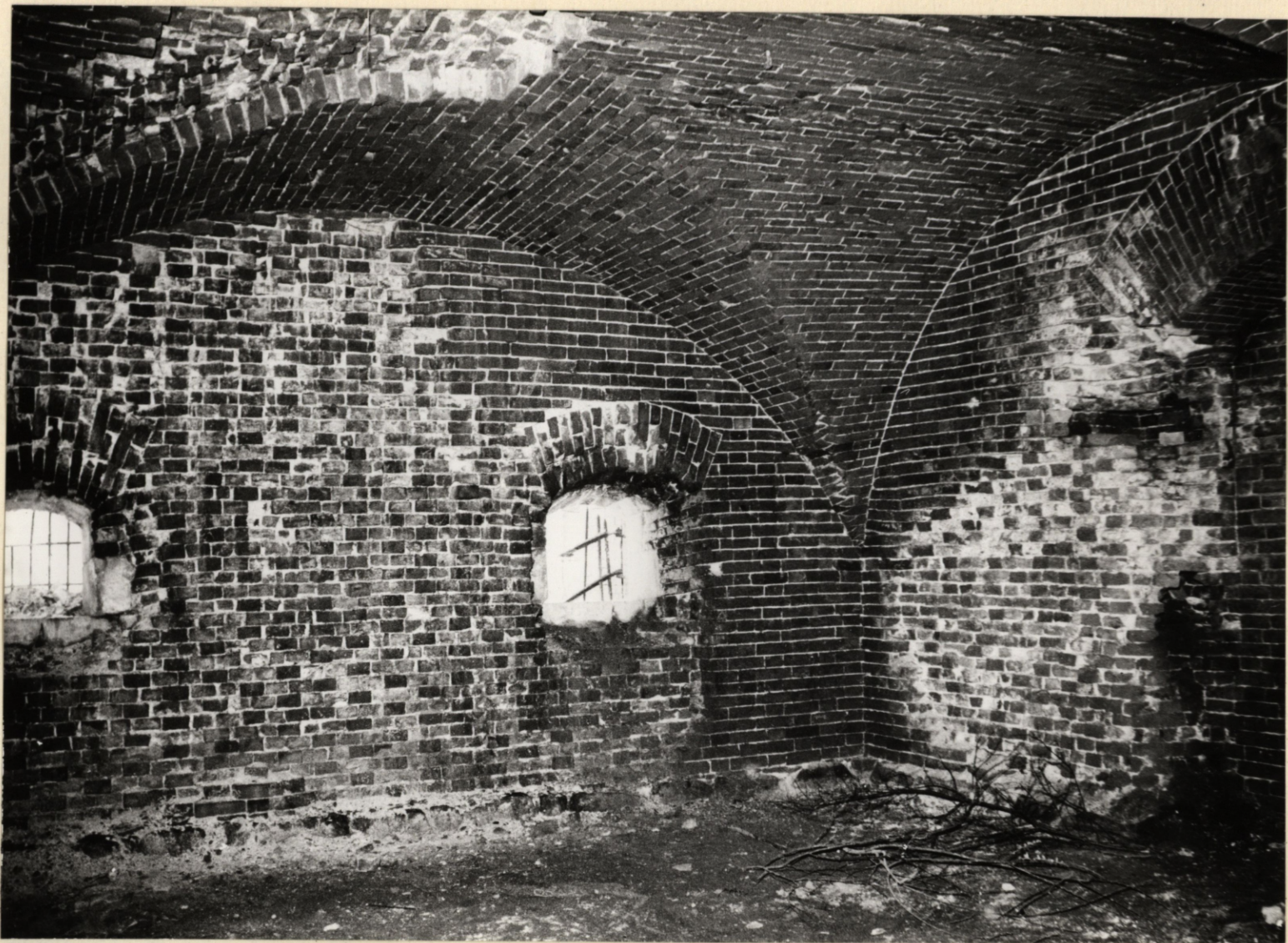
P. Nr. 2

Negat. Nr. 7680-46

Р.Ир. 2

Негат. №. 7680-69





P. Nr. 3

Negat. Nr. 7690-42



P. Nr. 4

Negat. Nr. 7690-34



Pi

P. Nr. 6

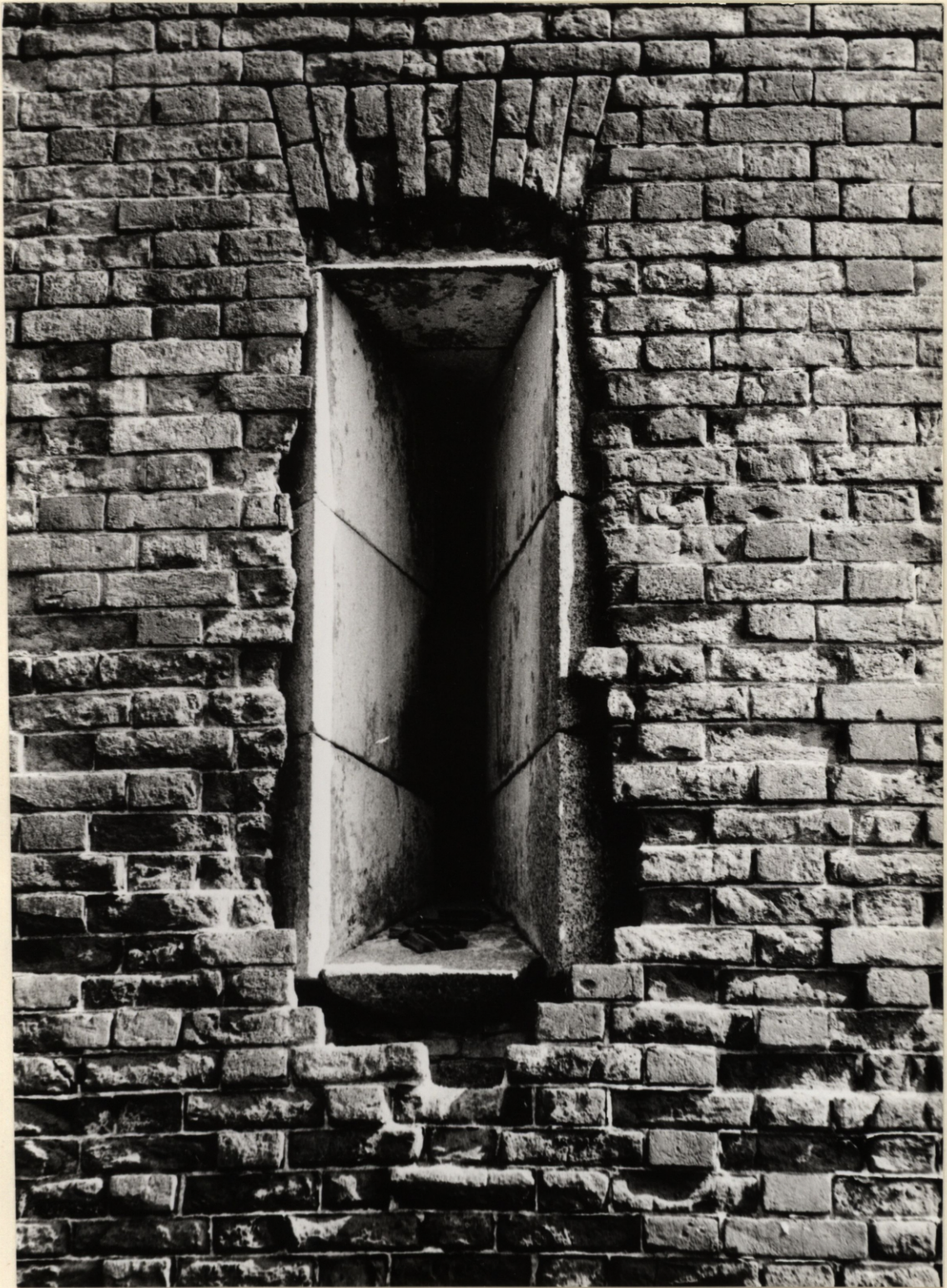
NEG. Nr. 7680-43

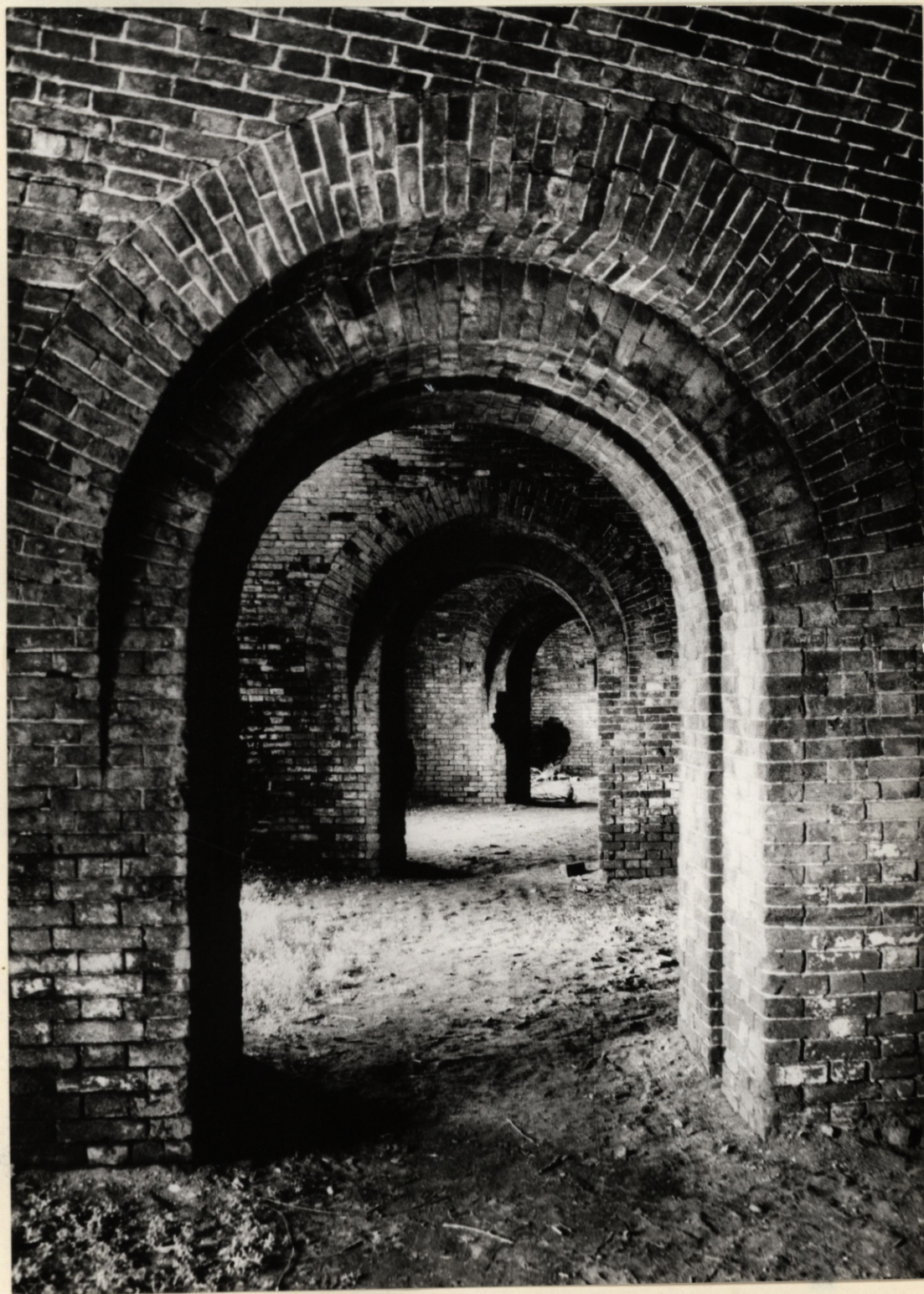


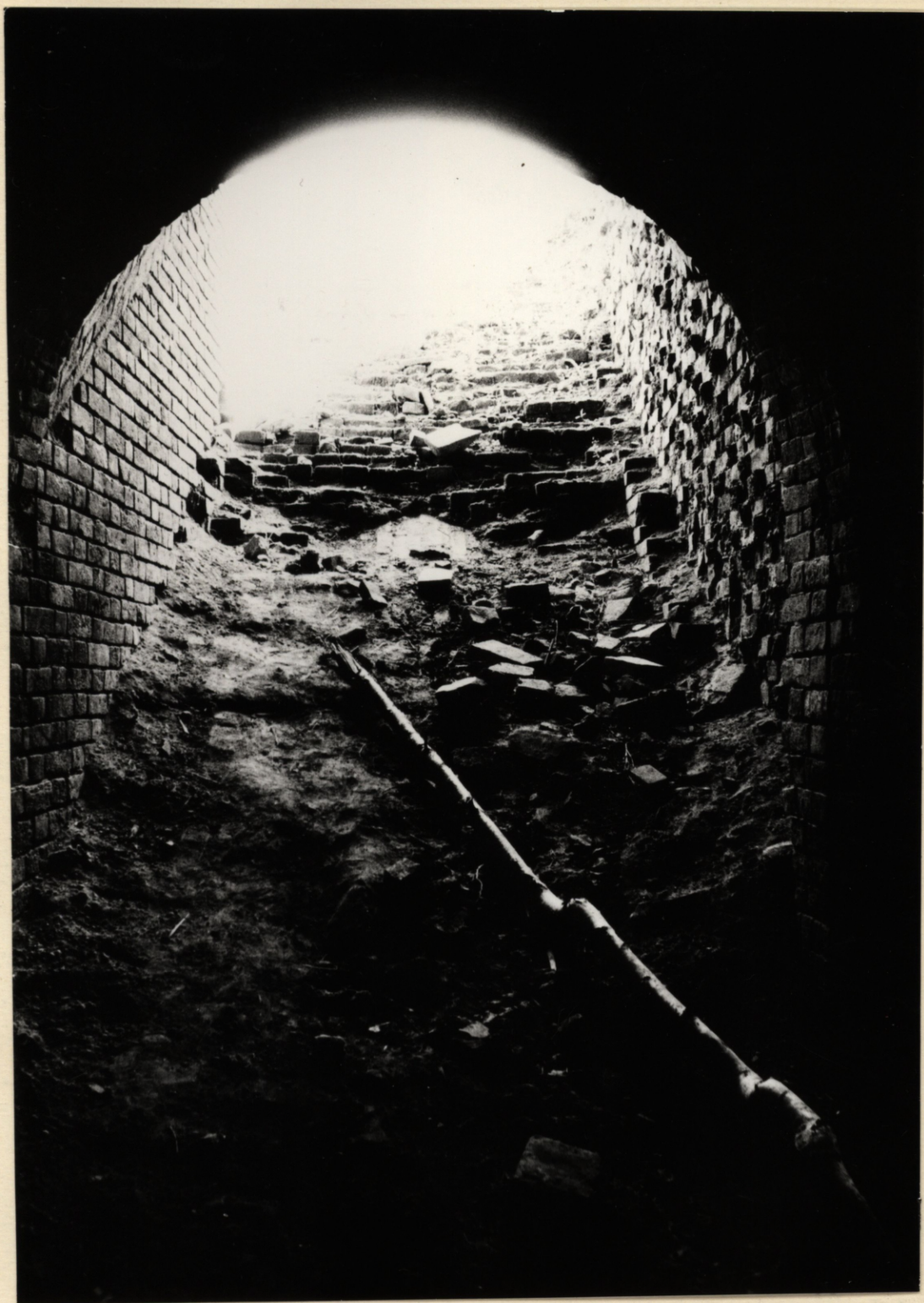
P. Nr. 7

Negat. Nr. 7680-49









P. Nr.