

A 169/i

Latv. PSR Kultūras ministrijas  
Zinātniskās restaurēšanas  
projektēšanas  
konstruktoru birojs  
Rīga-GSP, M. Pils ielā 17/19, tel. 221437



Научно-реставрационное  
проектно-конструкторское  
бюро  
Министерства культуры Латв. ССР  
Рига-ГСП, ул. М. Пилс, 17/19, т. 221437

Искусствоведческая инвентаризация охранной  
зоны Старой Риги.

А Н К Е Т А

на жилой дом по ул. Б.Пилс № 14  
/ группа 8, грунт 44/

Р и г а ,

1 9 6 8 г.

7-я типография, г. Рига. 1471 5000

№ 5748

Научно -реставрационное проектно-конструкторское бюро  
Министерства культуры ЛССР

ул. Б. Пилс, № 14

Заказчик: Инспекция по охране  
памятников архитектуры при Рижском  
горисполкоме

№ 175а

Искусствоведческая  
инвентаризация охранной зоны старой Риги

АНКЕТА

на жилой дом по ул. Б. Пилс № 14.

/ группа 8, грунт 44 /

Нач. бюро

/ РОЗЕНШТРАУХ /

Гл. инженер

/ КРЕСЛИНЫШ /

Архитектор

/ ТАРАСОВА /

Рига, октябрь 1968 г.

## 1. ОБЩИЕ СВЕДЕНИЯ

1. Адрес ул. Б.Пилс, № 14
2. Номер недвижимости группа 8, грунт 44.
3. Количество зданий и участка два
4. Номер в списке памятников № 135а
5. Этажность три этажа
6. Современная функция  
I этаж используется под конторские помещения - " Главбалтрыбова "  
II этаж занимают конторские помещения Округного Совета ВВОО.  
III этаж используется под жилые квартиры.
7. Прежняя функция  
В 1897 г. - дом принадлежал Римской духовной консистории Ведомства православного вероисповедания  
С 1929 - 41г. I и II этаж использовались типографией.  
На III этаже было 2 жилые квартиры.
8. Возраст здания Перестроен в XVIII веке из средневековых домов.
9. Перестройки  
1897 г. - перестройка подвала в левой части под торговое помещение арх. Донберг.  
1929.г. - перекланировка внутри здания. Лестница переносится из помещения № .... в помещение № .....  
I и II этаж приспособливается под типографию.  
На III этаже делается 2 квартиры.
10. Архитектурный стиль фасада Ранний классицизм, несколько измененный в период модернизации.  
Портал - периода барокко, вторичный /перенесен из другой постройки /

## II НАРУЖНАЯ АРХИТЕКТУРА

Название элементов	Описание	Подлежат сокращению	Треб. реставрации
Общая система архитектуры фасада	сохранилась в перестроенном виде по сравнению с 1823 годом. Исчезли руст на углах, фронтоны справа и наличники окон. Изменились проемы подвала.	1	1
Окна	Окна лучковые, перестроены в XVIII в. с наружной стороны на прямоугольные. Наличники сбиты во время неквалифицированных ремонтов.	1	1
Гл. вход	проем с эллипсовидной аркой изнутри	1	
Портал	из естественного камня периода барокко, перенесен из другой постройки	1	
Худ. резьба по камню	Маска на замковом камне, арки, растительный орнамент и герб во фронтоне портала	1	
Карниз	простого классического профиля без лепных деталей	1	
Фонарь у входа	Поставлен в 1968 г. Рисунок по старым образцам		
Цоколь	выделен краской		
Наружная входная дверь	в стиле классицизма на кованых петлях	1	1

10. Резьба по дереву Розетка на наружных входных дверях. 1 1

11. Кованые детали петли на дверях гл. входа и гвозди на дверях в подвал. 1

12. Остатки готического фронтона первоначального дома Фронтон виден со стороны соседнего двора. 1 1

13. Крыша покрыта железом 1 1

### III Внутренняя архитектура

Элементы	Описание элементов	Подлежат сохранению	в т.ч. треб. реставрац.
2	3	4	5
• Планировка	Существующая планировка осуществлена в 1929 г.		
• Лестница	бетонная по металлическим косоурам, сделана в 1929 г. взамен старой. Освещается верхним светом		
• Перила	с рисунком <sup>из</sup> профильного железа.		
• Арка	эллипсоидные, внутри здания на 1 этаже	1	
• Окна	с внутренней стороны имеют форму лучковой арки, снаружи переделаны на прямоугольные	1	
• Двери	периода классицизма и модернизма	1	
• Встроенные шкафы	периода модернизма	1	
• Металлич. решетка	некоторых на окнах 1 этажа	1	
• Своды	в подвале - крестовые плоские по полуциркульным аркам	1	
• Печи	из белого худ. кафеля	1	
1. Полы вестибюля	из шестигранной цветной цементной плитки		
2. Потолок	с натянутым профилем, гипс. розеткой и ладугами. Сохранился только в одном помещении на 1 этаже		1

1У ИСТОРИКО-АРХИТЕКТУРНАЯ  
ХАРАКТЕРИСТИКА

Дом по ул. Б. Пиле № 14 сохранил следы многих перестроек, начиная с XVI века. Так со стороны двора виден Готический фронтон XV века, фасад носит следы раннего классицизма, портал из естественного камня - периода барокко.

Последний раз дом перестраивался в период модернизма, что так же наложило свой отпечаток как снаружи, так и внутри. Старинных интерьеров не сохранилось.

Дом имеет архитектурно-художеств. значение, как часть ансамбля улицы Большой Пиле.

У ОЦЕНКА

1. Особо ценное

2. Ценное

3. Небольшой ценности.

4. Не имеет ценности.

У1 БЛАГОУСТРОЙСТВА

1. водопровод

2. Канализация

3. Печное отопление

4. Центр. отопление

5. Газ

УП Техническое состояние

На дворе фасаде имеются трещины в кладке стены и частично разрушен карниз. Остальные конструкции в удовлетворительном состоянии.

УШ ПРЕДЛОЖЕНИЯ ПО ИСПОЛЬЗОВАНИЮ  
И РЕМОНТУ - РЕСТАВРАЦИИ

- 1/ Желательно освободить III этаж от жилой и приспособить его для общественных, или административных помещений.
- 2/ Необходимо очистить от наслоений краски наружную дверь главного входа и реставрировать ее.
- 3/ Необходимо центральное отопление.

IX ПРИМЕЧАНИЯ

1. На инвентаризационных планах в красных кружках показано местонахождение отдельных элементов здания, отмеченных в анкете. Римская цифра обозначает номер раздела анкеты, вторая цифра соответствует номеру пункта анкеты в данном разделе.





Plāna plāns — Поэтажный план

celtniecības  
projekts

2

Objekts  
m. Pils

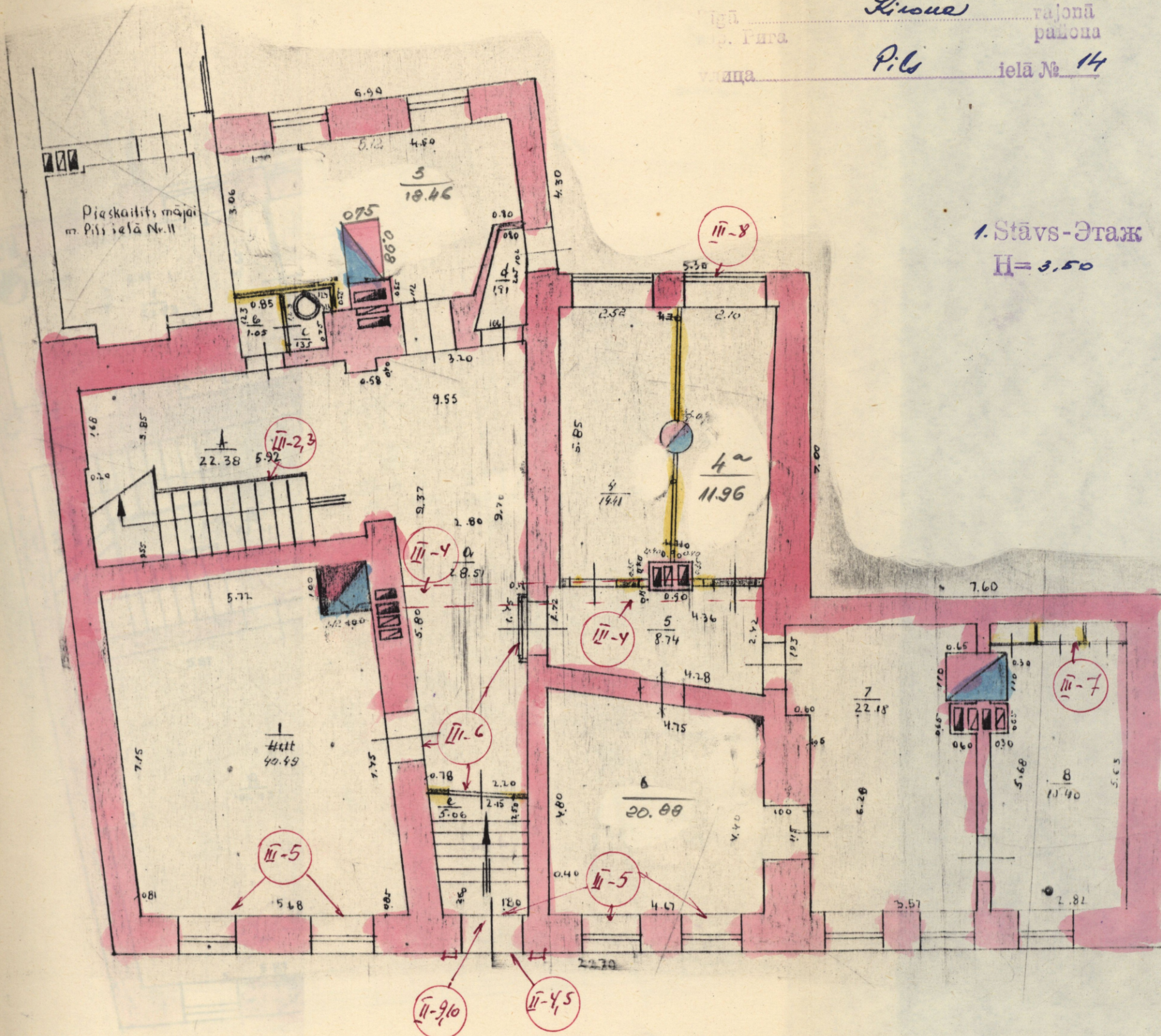
Lieme

rajona  
rajons

Adrese

Pils

ielā № 14



1. Stāvs - Этаж

H = 3,50

Mērogs  
Масштаб 1:100

Inženierzinatārs - Инженер-архитектор

Projekta izstrādātājs

Коллектив архитекторов

30. 09

*[Handwritten signature]*  
6/12

Stāva plāns — Поэтажный план

2

celtnī  
struktūra

Киев

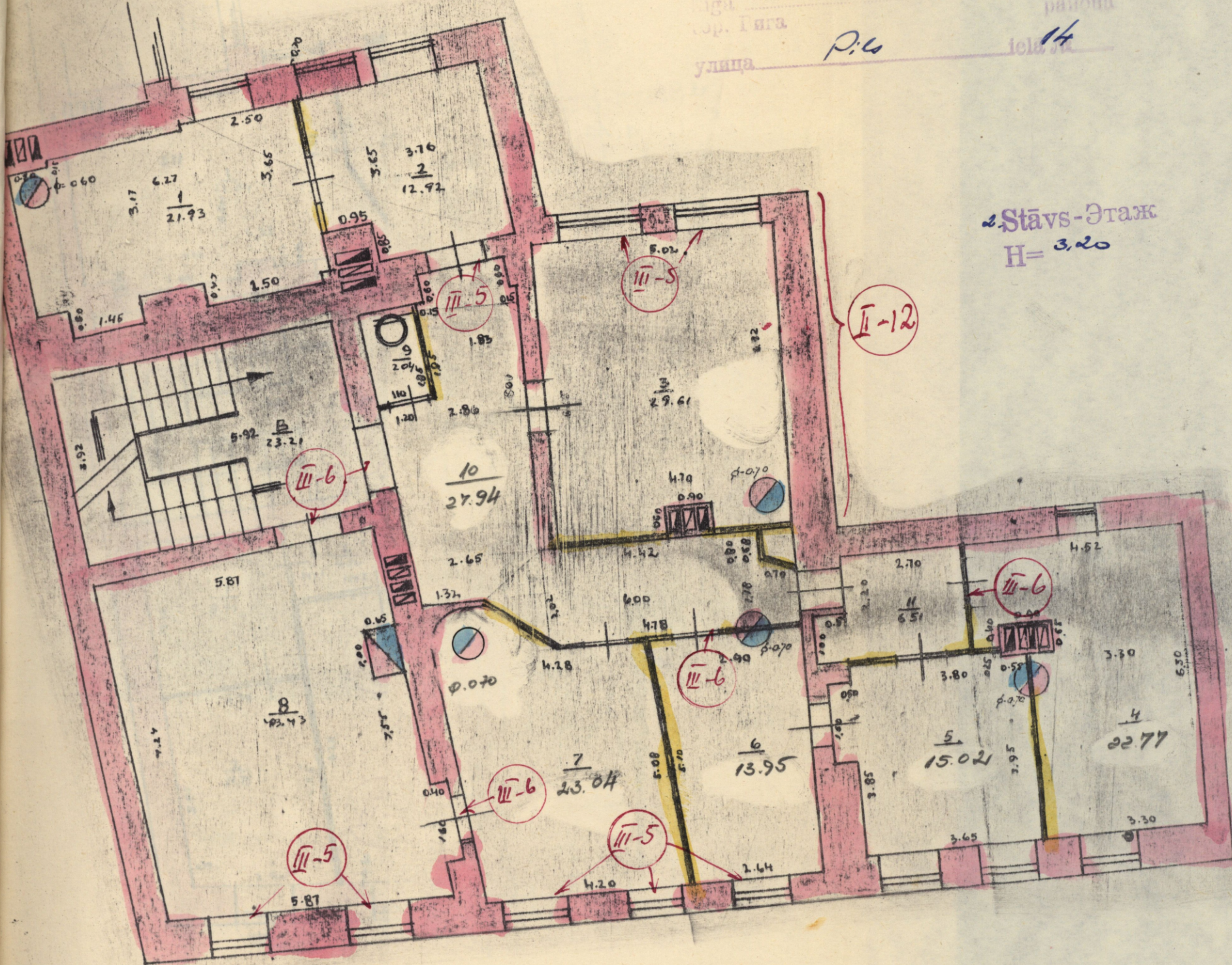
rajons

д-р. Гига

14

улица

Р. 6



2. Stāvs - Этаж  
H = 3,20

Mērogs  
Масштаб 1:100

Inventarizators - Инвентаризатор

Reģistrāts - Чертежник

Kontrollē - Контроль

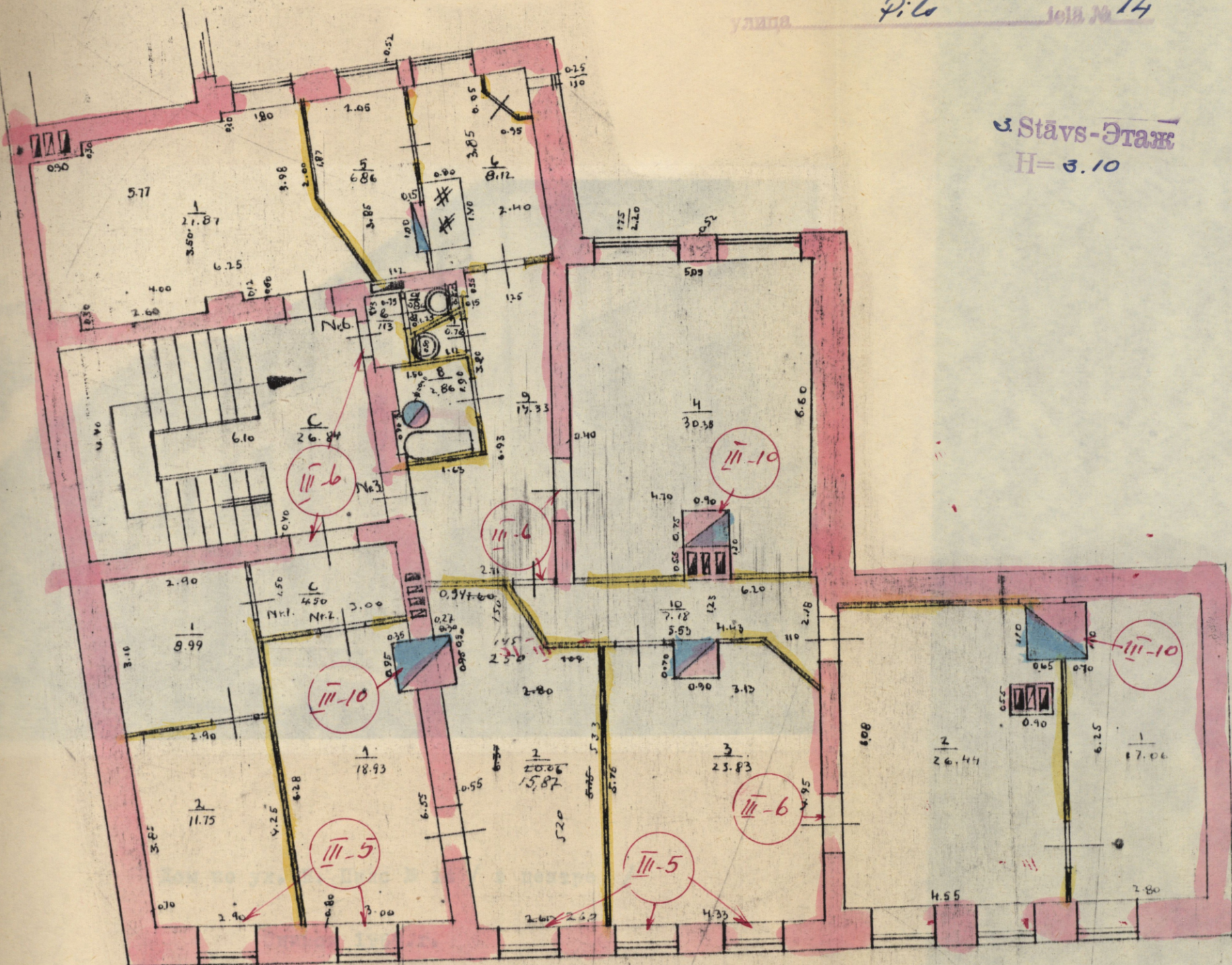
30.09

*[Handwritten signature]*  
08/2

Stāva plāns — Поэтажный план

celtniecības karte 2  
 Krievu rajons  
 Pils iela № 14

3. Stāvs — Этаж  
 H = 3.10



Mērogs  
 Масштаб 1:100

Inventarizators — Инвентаризатор:  
 Revīzija — Проверка:  
 30.09.1968



Дом по ул. Б. Пилс № 14 / в центре /

Снимок 1968.г.