

A

Latvian State University
Faculty of Architecture
Riga
194
ORIGINALS

Latv. PSR Kultūras ministrija
Zinātniskās restaurācijas
projektēšanas konstruktoru birojs
Rīga-GSP, M. Pils ielā 17/19, tel. 221437

Научно-реставрационное
проектно-конструкторское бюро
Института культуры Латв. ССР
Рига-ГСП ул. М. Пилс, 17/19, тел. 221437

U z m ē r o j u m i
(darba zīmējumi) Miķeļa Grindeļa kapličas
restaurācijai Martiņa kapos, Rīgā

Rīgā,

1972.g.

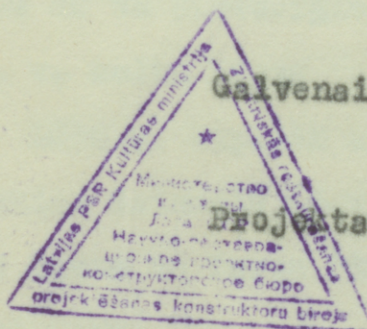
INV NR. 122777 II

Latvijas PSR Kultūras ministrijas Zinātniskās
restaurēšanas projektēšanas konstruktoru birojs

Pasūtītājs: Rīgas pils.Labierīcību
pārvalde

1. Izaugsmes ziņojums
2. Kapliņas fasāda restaurēšanai 1:25
3. Kapliņas restaurēšanas projekts

U z m ē r o j u m i
(darba zīmējumi) Miķeļa Grindeļa kapliņas
restaurācijai Mārtiņa kapos, Rīgā



Galvenais inženieris:

/A.Krēslipis/

Projekta autors:

/arh. E.Slavietis/

Rīgā - 1972.g.

S a t u r ā

1. Isa vēsturiska izziņa
2. Kapličas fasādu uzmērojumi M1:25 UZ-1
3. Kapličas plāns, griezumi un detaļas M 1:25 UZ-2
4. Foto fiksācijas

MIKEĻA GRINDEĻA kapliča
Martiņa kapos

Īsa vēsturiska izziņa

Rīgas Martiņa kapos (dib. 18.gs. otrajā pusē) Pārdaugavā, Slokas ielā, kapu teritorijas centrā uz uzkalniņa, atradās 1781.g. celta brīvi stāvoša kapliča ar pagraba telpu. Kapliča celta Miķelim Grindelim (Michael Gründel), latviešu tautības Rīgas pasta šķirotājam un tā piederīgiem. Apskatāmā kapliča vienīgā 18.gs. v. celtā Rīgas kapos latvietim.

1836.g. kapliča apglabātā Miķeļa Grindeļa dēls Dr. Davids Grindels (David Hieronymus Grindel), ievērojams ārsts un Tartu (Ērbatas) universitātes kādreizējs rektors.

Kapliču portālā smilšakmens plātne ar četrās rindās iegravētu tekstu:

Dies Grab ist nur ein sanftes Bette,
seht Jesus dectt mich selber zu/
es ist die beste Ruhe Stätte,
da niemand stöhret meine Ruh/

dem Leibe ist im Grabe wohl
die Seel ist bey Gott Freuden voll
Michael Gründel und seinen Erben erblich
Anno 1871.

Virs plātnes akmeņi kalts barokāls vāpēja ierāmējums, pats vāpenis vairs nav saskatāms uz pilnīgi nogrudinātas akmens virsmas.

Virs vāpēja sienā piestiprināta, stūres ar bronzas štīftitām, marmora plātne ar sekošu iegravētu tekstu:

1803 - 1903

Die Rigasche Pharmazentische Gesellschaft
in dankbaren Erinnerung ihrem Stifter
dem Rigaschen Apotheker
nachherigen Rektor der Dorpater Universität
Dr. David Hieronymus Gründel
geb. 28. Sept. 1776. gest. 8 Jan. 1836.

Kapličas celts no maza izmēra (4 x 10 x 21 cm) gaišiem ķieģeļiem un apmesta no ār- un iekšpuses, iesk. koka griestus.

Jumta konstrukcija koka, mansarda tipa, kārņiņu iesegumu. Patreiz jumtam pagaidu segums no liela izmēra vilpota šifera.

Pagrabi nav pieejami, jo kapličas telpa piebērtā ar atkritumiem un gruvešiem turpat visā tās augstumā.

Pēc nostāstiem kapličā bijuši pieci zārki, kas pēc kara laikā izmesti un izvazāti. Vienā bijis meitenes pusaudzes liķis ar gariem matiem. Agrāk kapličā bijis novietots galdipš ar diviem krēsliem piederīgiem.

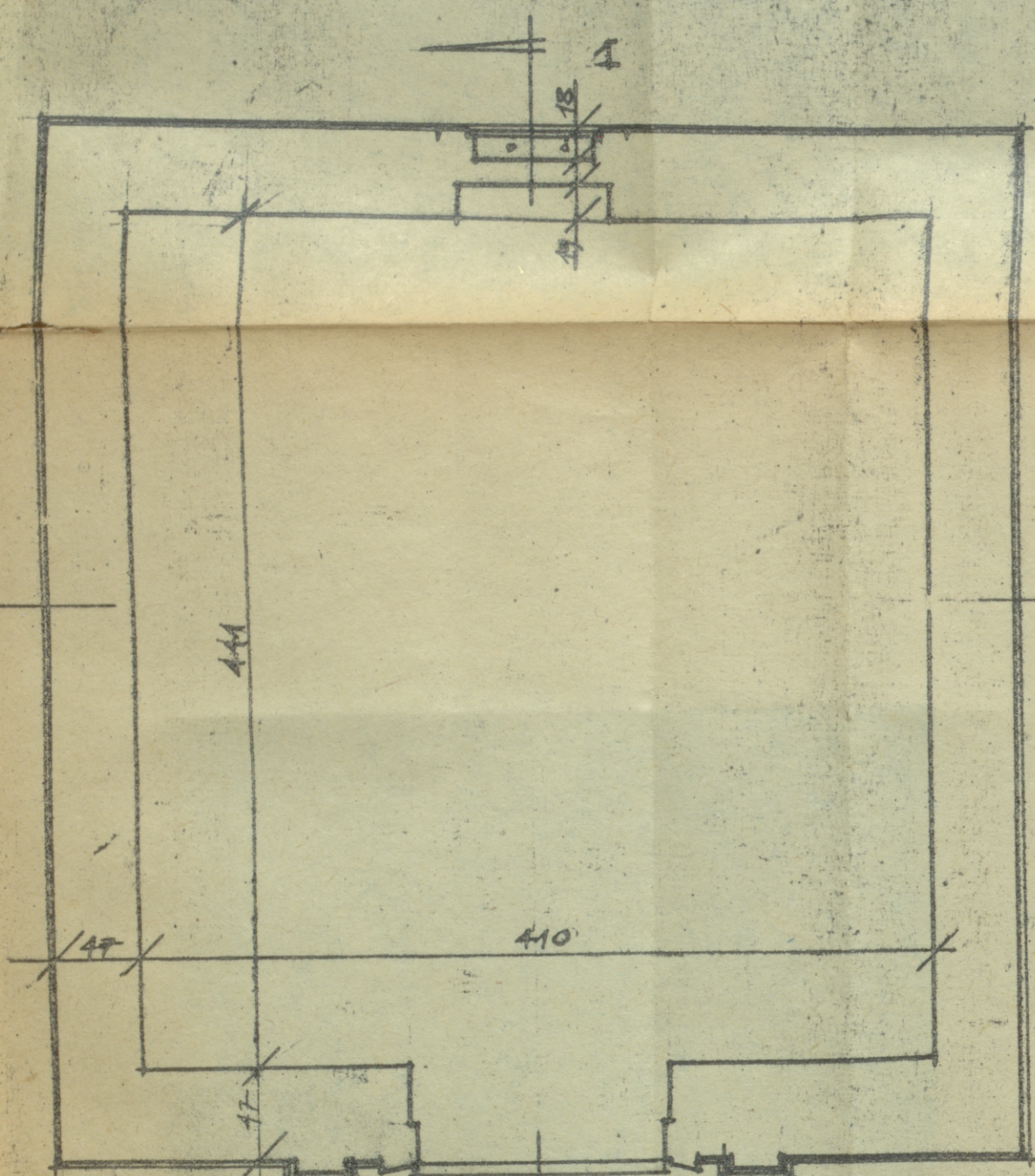
Durvju vārtnes - dzelzī kaltas, nepastāv, atlikuši tikai viru āķi. Kapličas durvju aila aizmūrēta ar vieglbetona blokiem, kas augšdaļā izlauzti.

Kapliča samērā labi saglabājusies bez kādam vēlākām izmaiņām un pārbūvēm.

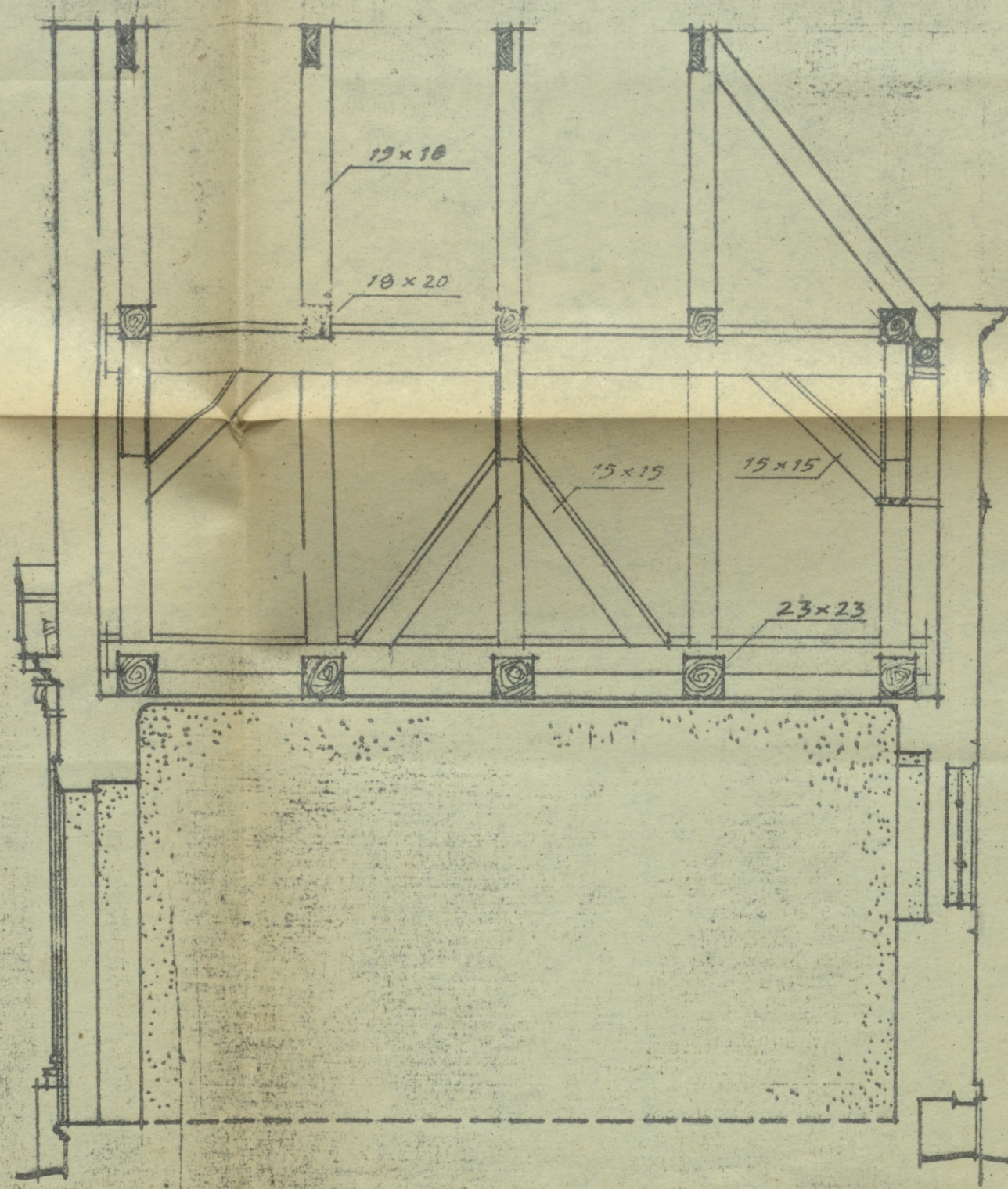
Uzmērojumā jumts segums rekonstruēts kārnīpu, ar ko tad uzmērojumu materiāli aizstāj restaurācijas projektu.

/arh. E.Slavietis /

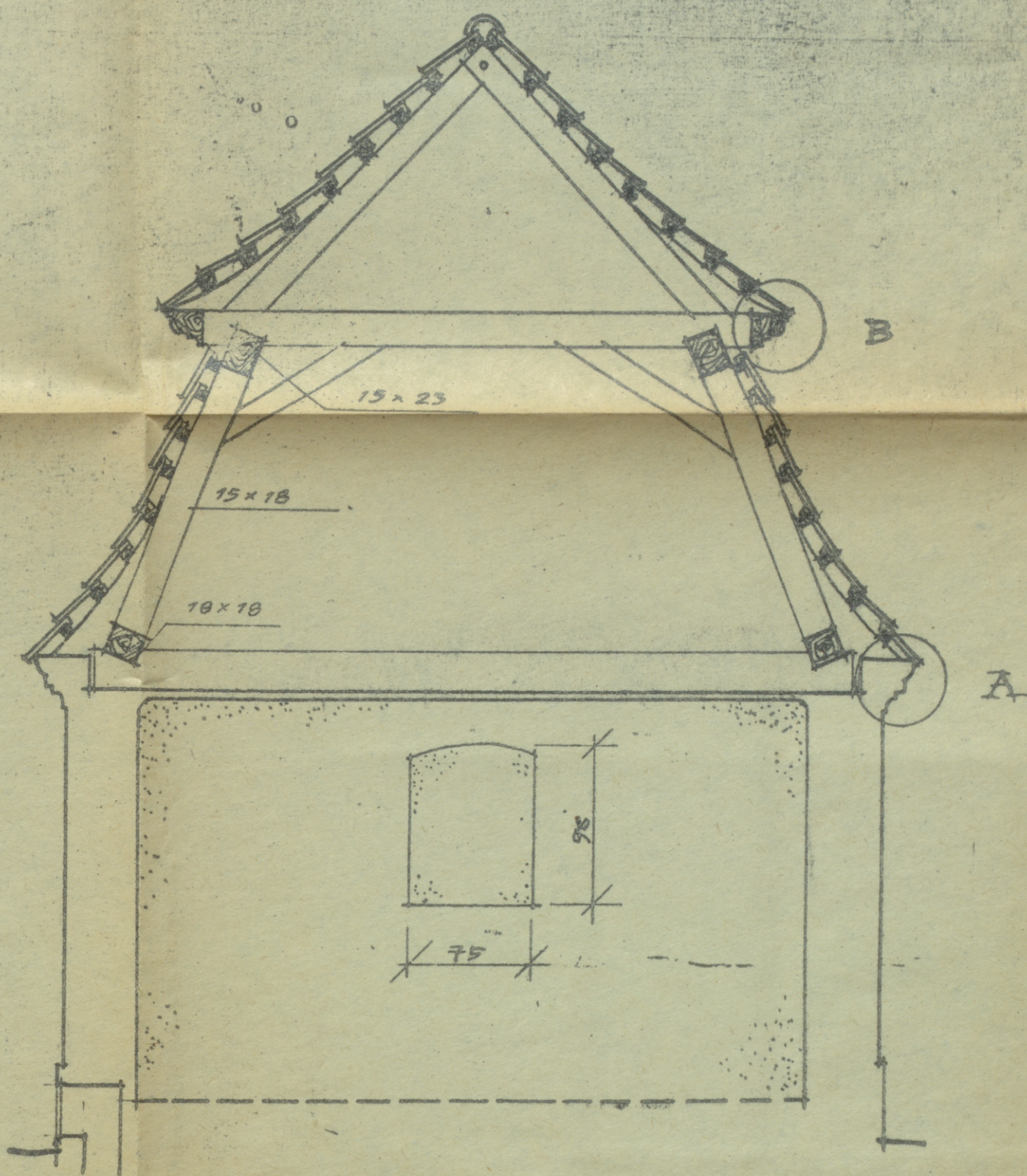
MIHAELA GRINDEĻA KAPLIČA MĀRTIŅA KAPOS RĪGĀ



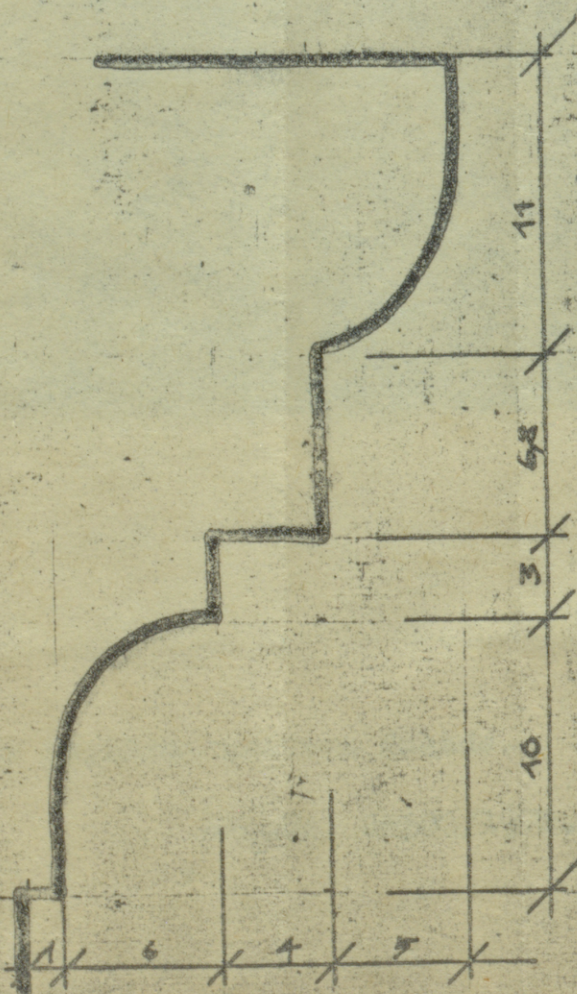
PLĀNS M 1:25



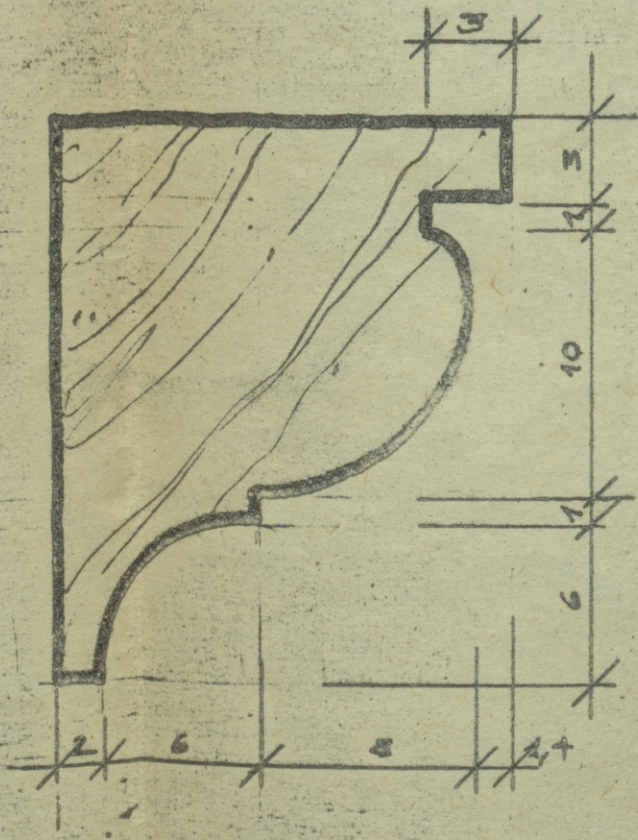
GRĪZUMS 1-1 M 1:25



GRĪZUMS 2-2 M 1:25



DETĀĻA A' M 1:2



DETĀĻA B' M 1:2

DĒZĪMĒJ:
 KAPLIČAS TĒLDA LĪDZ DURVEI TĀS AUGŠTUMA
 PIEBĒRTA AR GRUŽIEM UN ATKRITUMIEM.
 JUMTA SEĢUMS DABĀ VIĻNOTA ŠIFERA UN
 UKĀRDA. UZMĒROJUMĀ REKONSTRUĒTI
 KĀRNĪNU JUMTS.
 DURVJU AILA AIZMŪRETA AR BLOKIEM,
 BET DAĻĒJI UZLAUZTA.
 MĒRI DOTI CENTIMETROS
 FOTO-FIKSĀCIJA ZRPKB FOTOTEKA 19729.
 №9 71R 26569, 26570, 26571, 26594, 26595,
 26596, 26597, 26598

LATV. PĀR KULTŪRAS MINISTRIJĀ ZINĀTŅ. RESTAUR. PROJEKT. KONSTR. BIŅORS R. P. LABIERTCIBU PĀRVALDE	M. GRINDEĻA KAPLIČA	VZ
	PLĀNS, GRĪEZUMI DETĀĻAS	25415
	M. 1:25, 1:2	1:2



Grindeļa kapličas galvenā fasāde.

Neg.Nr. 26598/1972.g.



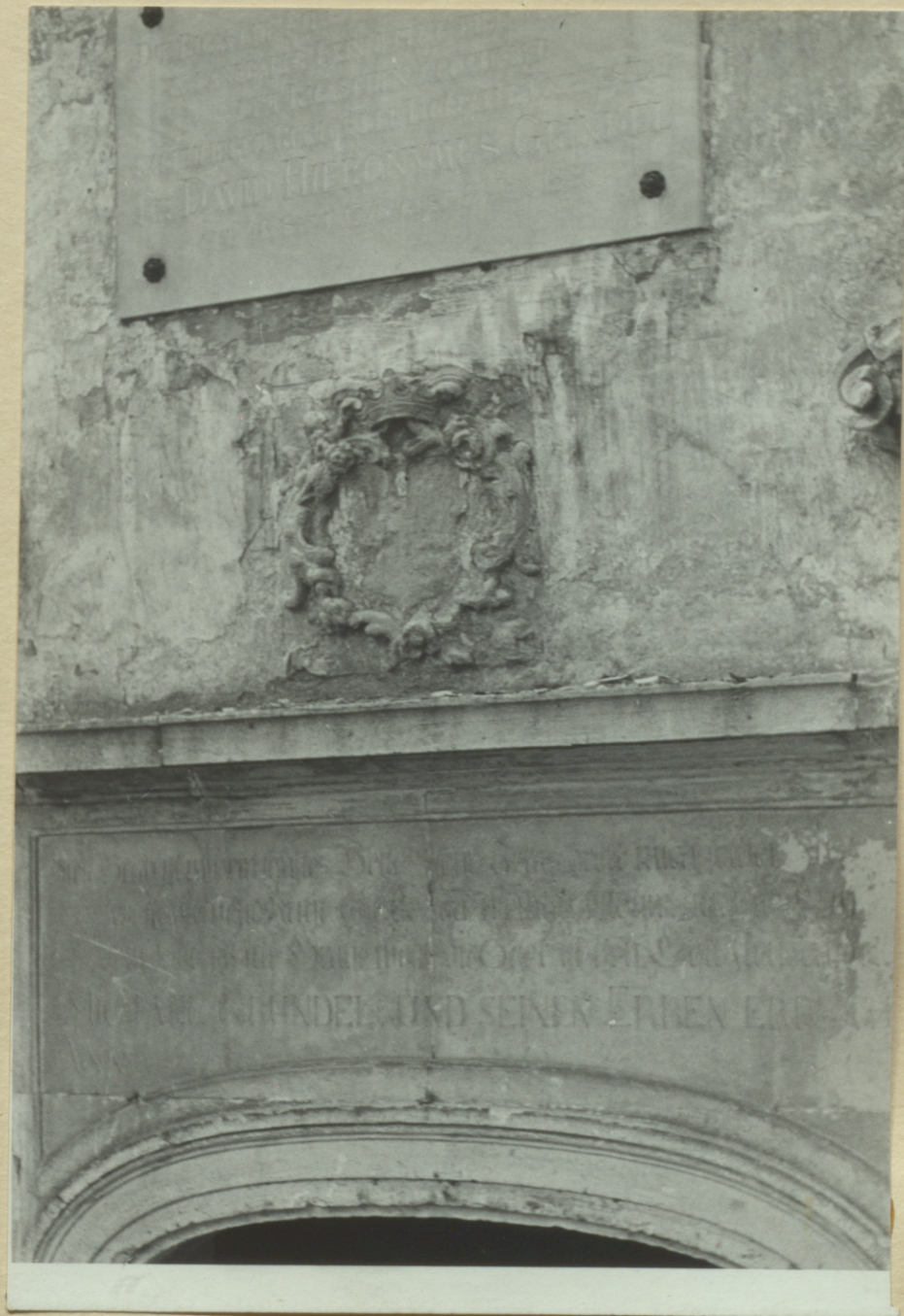
Grindeļa kapličas kopskats

Neg.Nr. 26597/1972.g.



Grindeļa kapličas portāls

Neg.Nr. 26571 / 1972.g.



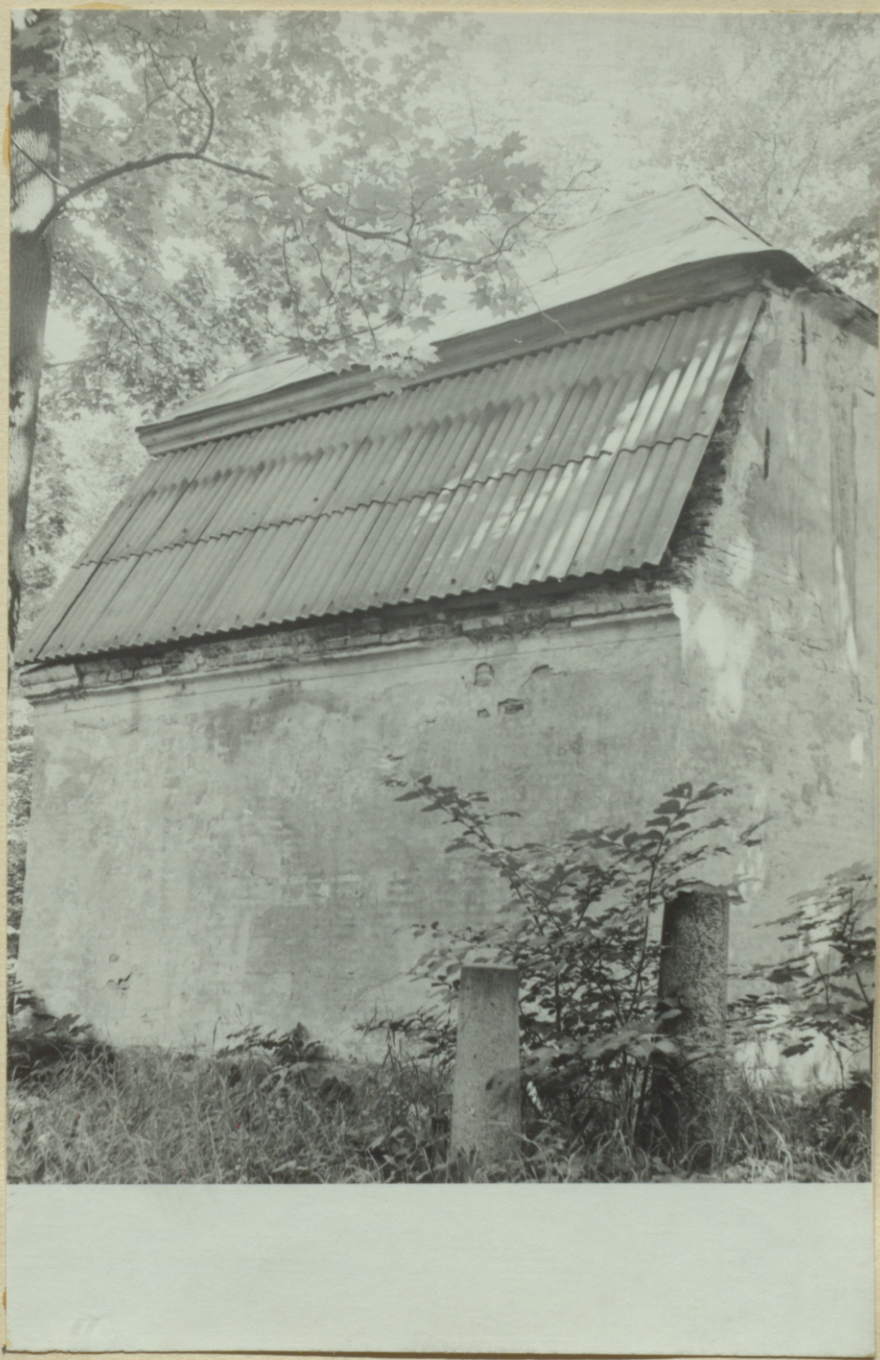
Grindeļa kapliņas uzrakstu plātnes un
vapis.

Neg.Nr. 26570 / 1972.g.



Grindeļa kapličas portāla sīkdaļa

Neg.Nr. 26569 / 1972.g.



Grindeļa kapličas sānskats

Neg.Nr. 26595 / 1972.g.



Grindeļa kapličas gala siena

Neg.Nr. 26594 / 1972.g.



Grindeļa kapličas gala sienas loga aila.

Neg.Nr. 26596 / 1972.g.