

Līksnas kapliča.

1

L. nr. 6375

Līksnas pagasts.
Daugavpils rajons.

KPPP arhivs
Inv. No. 38.054

Daugavpils rajons
Liekmas pag.

Daugavpils rajons.
Liekmas kaplicē

1991. g. 3. oktobrī kopā ar Ē. Kal-
niņu, R. Antoniņi, draudzes meēno
mū prēvestu apmeklējām kaplicē.
konstatēti: viss korpuss apsūts ar
sarkanu fasādu, neizglīti, stū-
ros galvenā daļā izīzīti pilastri,
konols no cimenta, visa fasāde
fautisvi litroclata. Arī ierītoptā
dīstaur pārus cimenta apmetum,
kas patlaban nogruutā ar baltu.
Lauotas oltu dūruis, spundēti
oltu grīstī. Griete no krāmi-
kas glīzme, tās nīdē vīlta
saglabējis napa plāksne, grī-
das līme mī. Ap plāksni grī-
glāzēti glīzīti jōla, mīnā līme mī.
Saglabējis tās pamatus no nād-
mīzēfā marmora plāksnēm.
Jūnā nar mā mīto - fas no
gr. tākema ?
Pētīcēm : ap plāksni līcā
glīzē izmēt, izmīclot padzi-

liuāginu , lai plānu atdali-
tos no pēropas gūdas. Logu
rēmpis & mē ~~at~~ grīstas krāst
baltus , durvis onera to mē.
Sēnas vombiēt baltu ar
sneri. Nisās noformēt mai
mēalēt iēpti iēgt no Rē-
fukles m. osu las kruci fīnu.
Noumet pēsls.

Ap kaplīcū vzeimti kovi,
dandz gruvešu un mēgely no
necās bo gūcas.

Bifāns ydai cīnēti iēlēt
kri fūi par mēlu - no
18. gs. kaplīcās tt mēnīgi
vi varhēt + māch mēgells
mūru iēspuēt.

D. J.

D. Čoldere

p-2138/1

32338



32336



32337



ψ: 1978.g.

ARHITEKTŪRAS PIEMINEKĻA APRAKSTS

- I. Pieminekļa nosaukums Līdzenas kapliņa
2. Adrese Daugavpils raj. Līdzenas c.p.
3. Datējums 1796. ; 1907-8.
4. Pieminekļa tips _____
5. Stilistiskā analīze _____
6. Autors, būvētājs, pasūtītājs _____
7. Sabiedriskās, zinātniski-vēsturiskās, mākslinieciskās nozīmes vispārīgs raksturojums _____
8. Tehniskais stāvoklis
- | | | | |
|--------------|-------------------|---------------|-------|
| konstrukciju | <u>arvāroja</u> | logu | _____ |
| sienu | <u>arvāroja</u> | durvju | _____ |
| segumu | <u>apnuvāroja</u> | fasāžu dekora | _____ |
| griestu | — | interjera | _____ |
| grīdu | — | | _____ |
9. Pārbūves _____
10. Pašreizējā izmantošana _____
- II. Aizsardzības sistēma U-V

-2- stūra pilastu bāzes
profilējums.

12. Pieminekļa apraksts

kvadrātiska celtnē, būveta no
samanāpion kvā. kv. vāru datādi,
līdzāpion 32 x 7,5 x
apmēta, bet apmēts līdzāpion
dabai novietis, kv. Drebuņū, kapli-
cās vāru gruveši.
Kādreiz cēšai pēdēja sūna
būvās simetriski izvietoti marmora
plānnes, cilpi ar engļu figūriem.
Pārtais rāvis nuā nov saglab,
sūnai abos vāros marmora granatūrs.
Tēva kaplica gul lita plānne
ar uzrakstiem polu valoda
(g. sniekti 1740. - 1816.)
ailas izpētums rāvai būvās sūnot
nojo donatu
Zēpas durves būvās ar pusaplo-
ces noslogumus, ar kurām kapli-
cā šķēršļus, lila pusaploes
arā. Tagad vis arāji stāvēti.
Zvīta konstruēja - kore, piramīdās
noslogumus, šārola slogums.
kaplica šīs pēdējās, reāpā
mūrtās bārnitāi, rot saglab.
nēlēt ronas fragments
Niet. iedzīvotāji stāta, ka zem
kaplīcās esot pagrabi, kur apbeotā
mācītāji.

MKPZPP

Sastādīja:

(B. D. Muižnieks)
B. D. Muižnieks
mācītājs

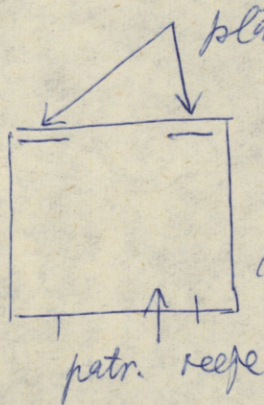
1978. g. 26.

Kēģu, četstūrīgu jumts, - māda. Daļa no kādreizējās bazn.
 atrodotās Rīgas - Daugavpils ekleziālā pie "Laustrgāļu" mācīt.
 Skulpt. dar. - b. marm. plāksne - 2,0 x 1,1 x 0,15 (otra. gred.)
 Upramta plāksne - marm. (Fenst. mē. - Jozef. Fibers 1,60 x 0,88)

Netālu no kaplicās kaps ar krustu un plāksni 1831. g.

Kēģ. 31,5 x 15 x 6,5
 kalne žuve, xx. jumts
 B. demoleta, sīkstā stāv.

pilastra w6.



Plāks, kur bijušas
 plāksnis, sag. necas
 gļēnojumus
 (fragm. - kolonas un
 mūrus, kalta, dārkam.)

par šo plāksni lūgti rēķas reo gredz
 smarts Lanemans.

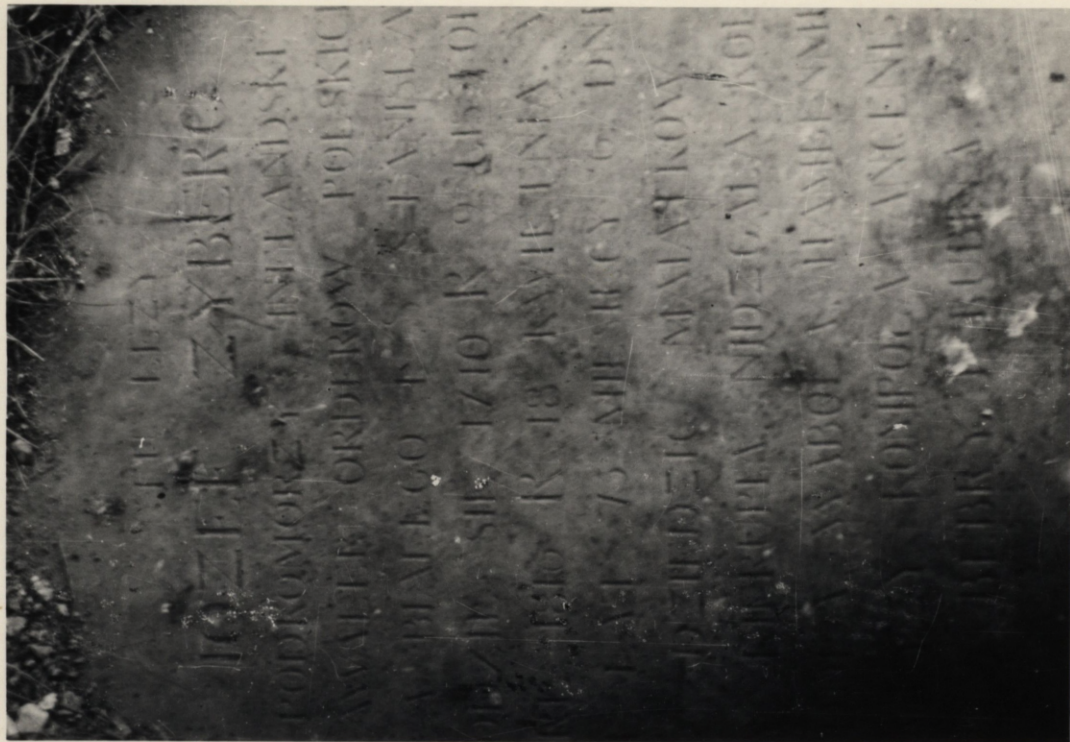
Līksnas kapliņa, Līksnas c.p.

Daugavpils rajons

Kapa plāksnes.

ZP. archive
Inv. nr.

548/1



KM
8310

Foto: Podgurnis
1949.g.



KM
5312

Foto: Podgurnis
1949.g.

Daugavpils rajons

Arhitektūras pieminekļu sektors

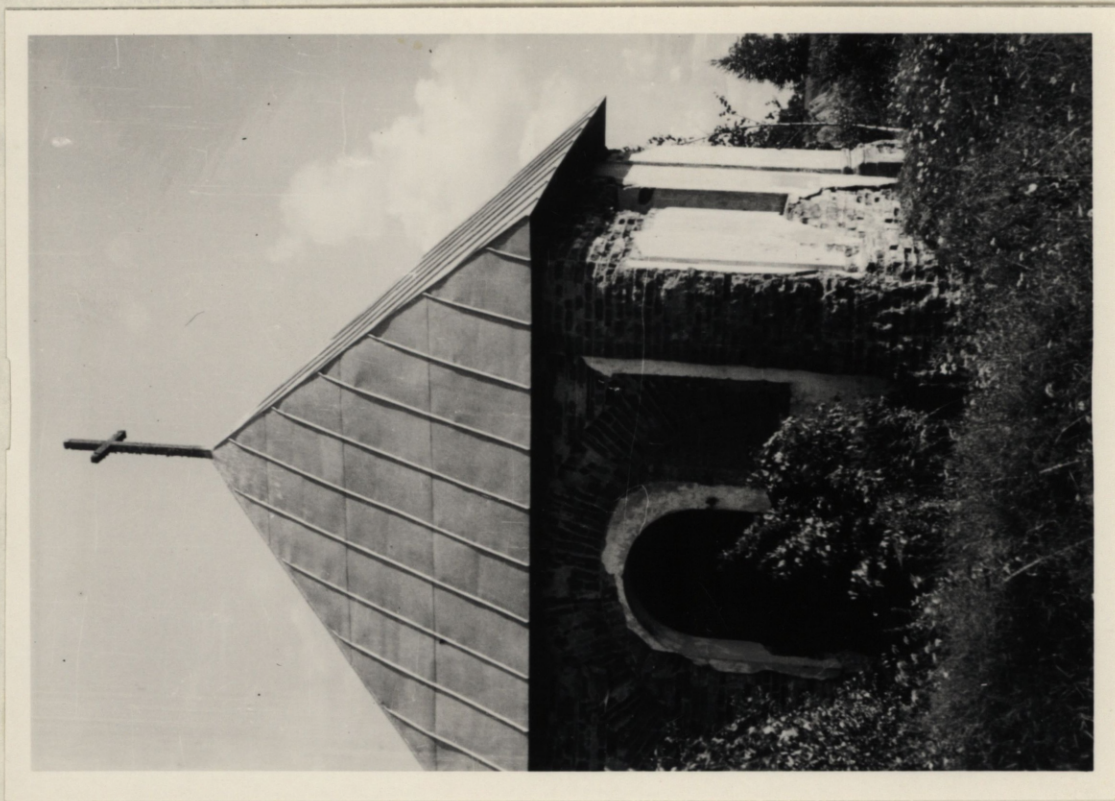
Architectural archive
Inv. №

34
141

LĪKSNAŠ KAPLĪČA.

1949. G. PADGURSKIS.

№ - 2137/2



KM 5314



KM 5315

Daugavpils rajons

Arhitektūras pieminekļu sektors

Inv. Nr. _____

3/24

LĪKSNAS KAPLIČA.

1949. G. PADGURSKIS,

11-2137/2

KM 5313



KM 5311

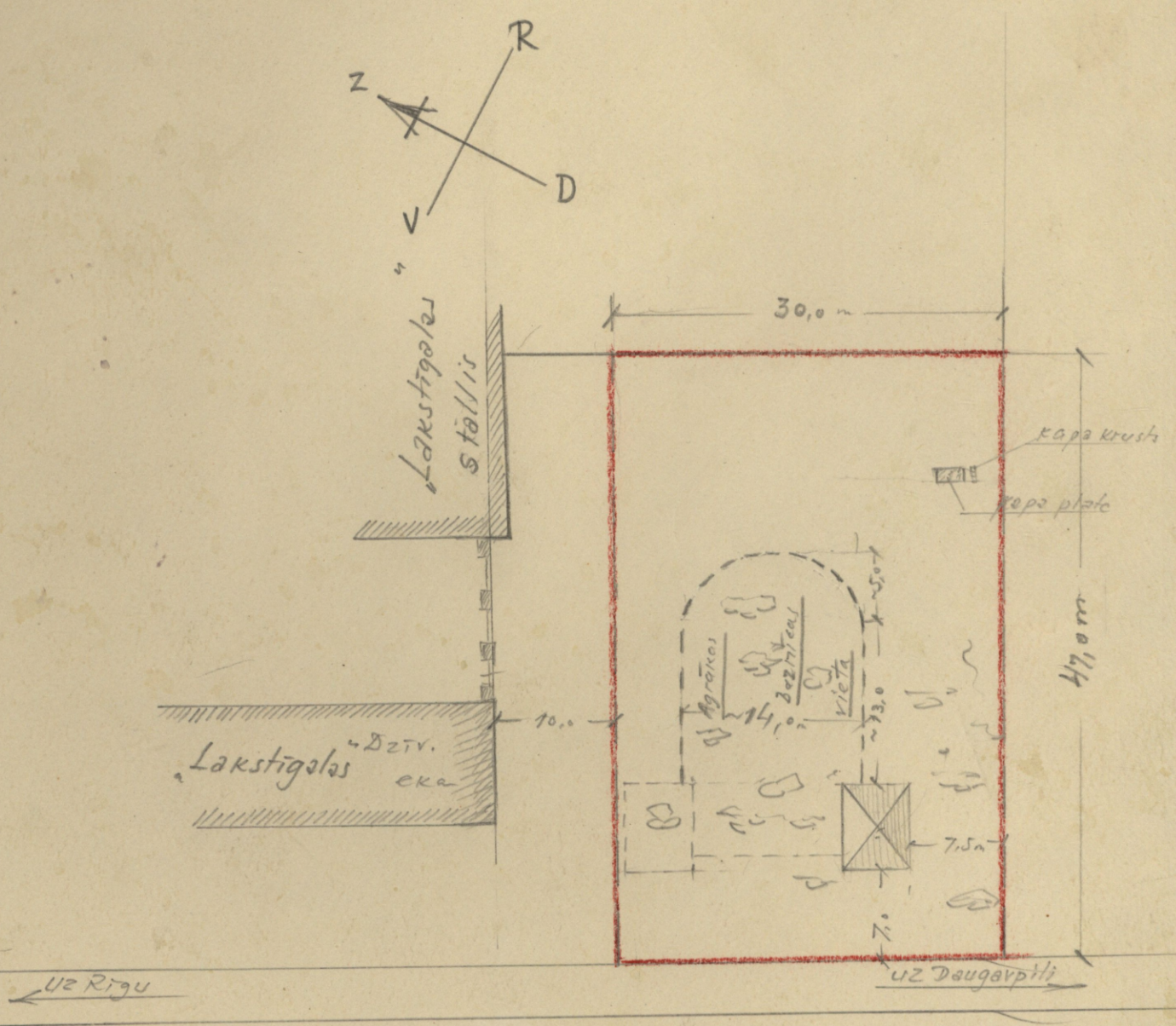


Ļīksnās kapliņa

4.

Situācijas plāns

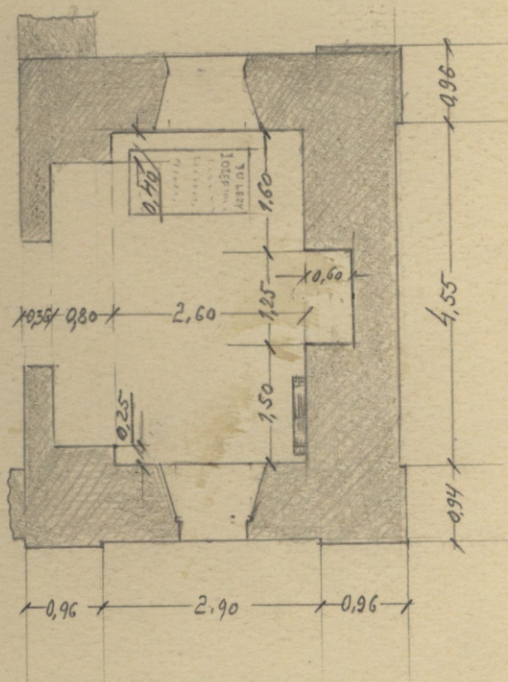
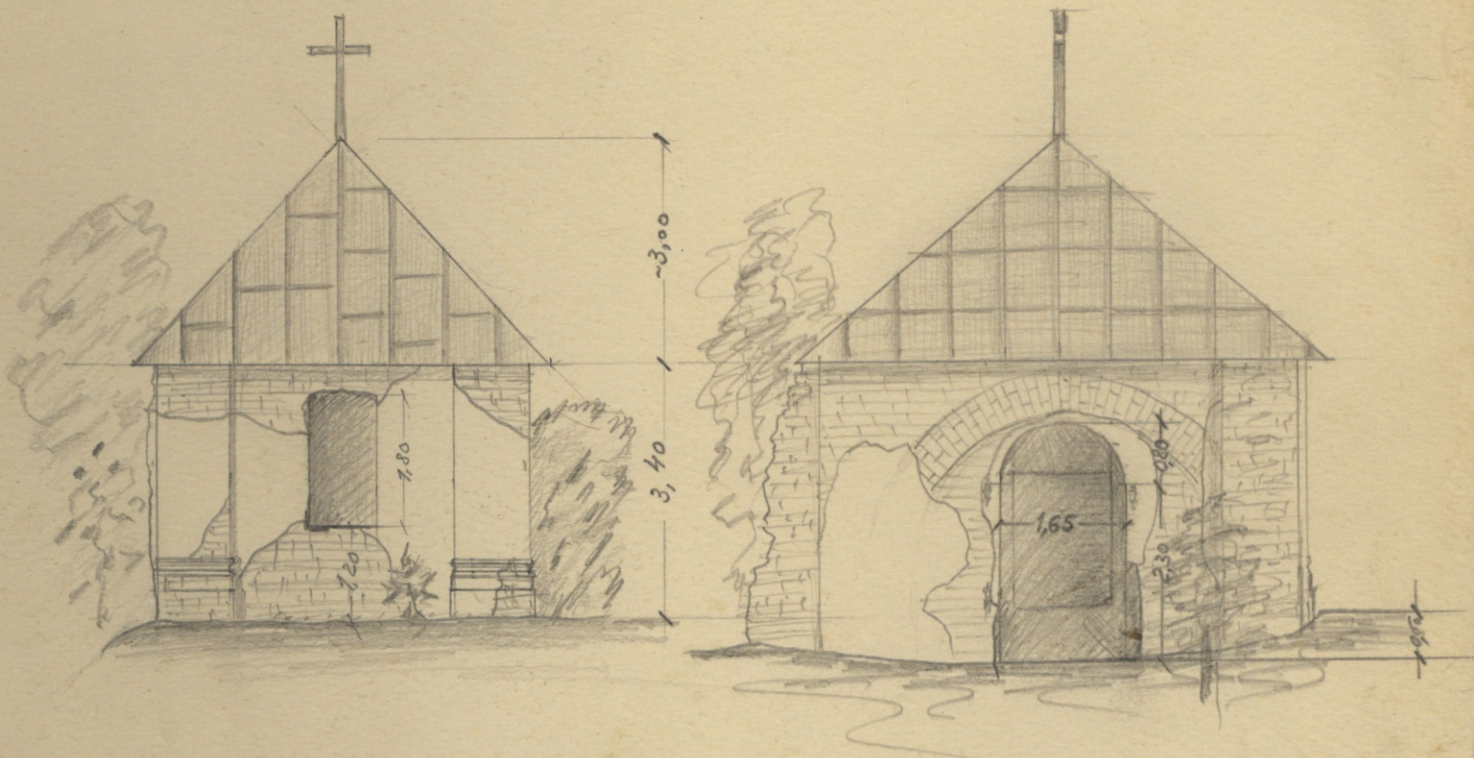
DORNBURGĀS CENTRS
Inv. Nr. 1790-6-K17



Mērogs: 1:500

Glāzģunins
1949. g. 1. VIII

34
Līksnās kapliņa.



Mērogs 1:100.

Liedzuma
1949.g. 1. VIII.

baznīca (tagad kapliņa)

Izbūvēta kā baznīca 1906. g. okt., 1907-08. g.
sāka celt lielāku baznīcu jaunā vietā apm.
1 km. uz Rogas pusi. Līdz ar jaunās baznīcas
būvī nūjauca veco, kas neapmierināja draudzes
prasības, jo bija par mazu. Matēriālus (krievu un
laukaimeni) izlētoja pēdēli jaunās baznīcas
būvī. Vecā vietā atstāja kā pieminekli vecu
Ivanu torņa apakšdaļu, izveidojot to par kapliņu.

Atvēršanas vieta: Daugavpils apri. Līksnās
pagastā pie bij. Līksnās muižas centra Rogas-
Daugavpils līnē, malā.

Jūves pārginātājs: Līksnās pag. Izpildu Komiteja

Jūves lētotājs: agrāk Līksnās rom. katoli. draudze
tagad būvī nerēns nelēto.

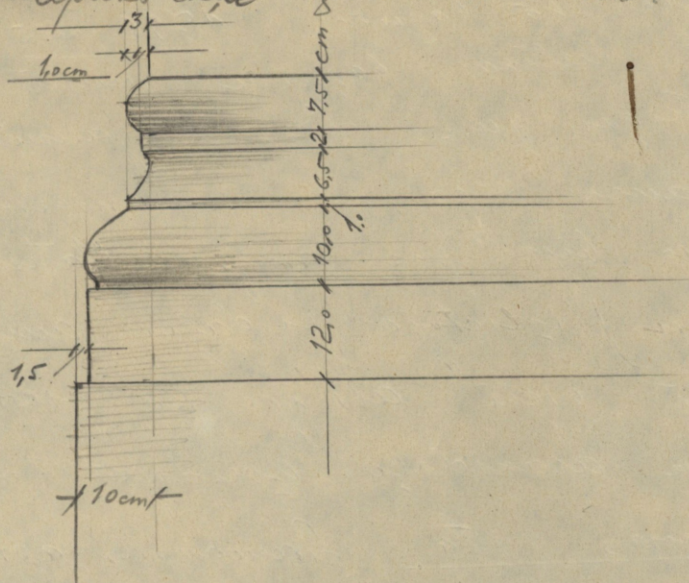
Jūves autors: muižnieks grāfs Jozefs Līberģs
(1740. - 1816. g.).

Būvētāji un projektētāji nav zināmi.

Arhīvs arhīv. elementu apraksts.

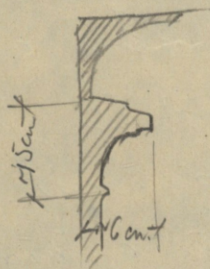
1. Pamati - laukakmeņi, kalns jāvē labi stāvokli.
2. Sienas - krievu kalns jāvē, no laika apstākļiem,
būvī šju lānu atrodoties bez jumta, daudzi
krievu izdrupuši un sadrupuši.
3. Pārsegumi - koka sijis bez griestu apmērums (no 1938. g.)
jaunas, labi stāvokli.
4. Jumts - skānda (cimoda) segums uz koka spāriem un
latojuma, kādās 5-7 rētas ložu caurumi, citādi
labi stāvokli (no 1938. g.)
Notekums un caurules nav.
5. Arhīvais ietīvs - apmetums kalns jāvē balstnāts, lāti cēti
no laika apstākļiem. Pavisam uzglabājies kādā
30% apmērā, pē tam plāstājis un nosūrojies.

Ģēves stūms (ārijs) mazi izvirzumi, kas redzēti arī,
 ka stūms stabi dūsmu izvirzīts uz āru no sienu līnijas.
 Stabu apakšdala izveidota šādi:



Iekšējo archit. elementu apraksts.

1. Pārsegumi. - virs pagraba stāva (mironu kambara) velviti kļiegeli, durvju pusi bojāti. Griestu un grīdu nav.
2. Sienu - apmestas, kādreiz arī krāsotas, bet krāsojums maz uzglabājies, arī apmetums listāns tieši no drupis. Kļiegeli arī stipri cietusi no lūma apstākļiem.
3. Logi un durvis - nav. Durvju arbes velvītas. Logu - taisnstūra.
4. Dzēge - (pārsēns tikai stūros) ar šādu profilu:



5. Skulptoriski darinājumi - pieminekļi plate ^{baltā} marmora (sk. fotogrāfija) bija divas, bet otra nav uzglabājusies. Virs otra kapa turpētā uzglabājusies piemons, pelēka marmarplate ar sīkajaso uzrakstu:

" TU LEZY IOZEF ZYBERG PODKOMORZY INFLANDSKI
 KAWALER ORDĘROW. POLSKICH ORLA BIAŁĘGO I S^ę STANISŁAWA
 NARODZIL SIĘ 1740 R^ę 9^ę LISTOPADA.
 UMARŁ 1816 R^ę 18^ę KWIEŦNIA. V: S: ZIL LAT 75 MIESIĘCY 6

5
4
DNI 9. DZIĘDZIC MAIĄTKOW, LIXNY, KIERUPIA,
NIDZGAŁA, KOŁUPIA, ARENDOLA, WABOŁA, HAMBENMUIZY,
UZULMUIZY, KOMPOLA, ANCE, NISZÉK, BÉBRI I RUBINA



BOGU STAWIAŁ OLTARZE, UBOGIM SZPITALÉ,
PODPORA SWEY FAMILIJ OYCEM BYŁ PODDANICH
WSZÉDZIE CZYNNÉGO ZYCIA ZOSTAWIWSZY SLADY
NAYTRWALSZA WSERCACH USTAŁIL PAMIATKÉ



Plates izméri: 1,60 x 0,88 m

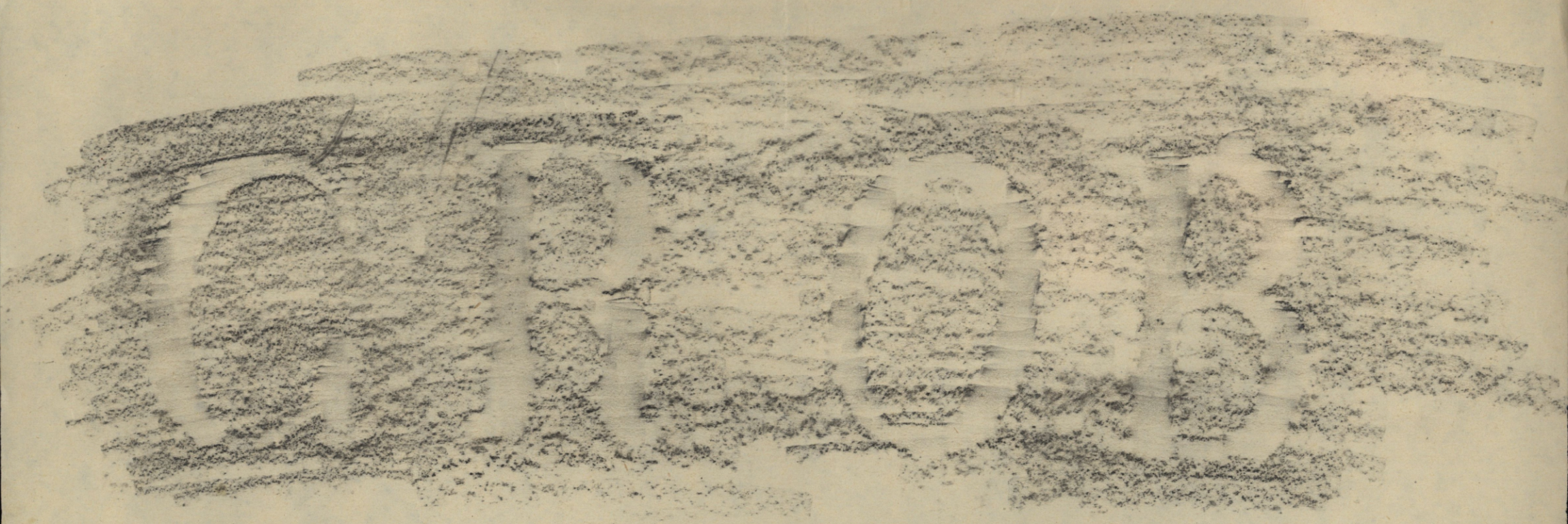
Pieminekła plates izméri: 2,0 x 1,1 x 0,15 m.

25 m attālumā m kaplicās atrodas kaps ar granīta
krustu un vīrkapa plati. Uz plates izkalts serojāis.

" Grob Jozefa Biolopiotrowicza Komornika Piu
Duneburg, Zmarłego R 1830 Mea Mai Dnia 4
wieku swojego 53.



W. Radgurn
1949. g. 1. augustā.



Līksnās kapliņa.

J. Bialopiotroviča kapa plates uzraksta sākums.

Stadynius
1949. g. 1. augusta

6
Daugavpils apr.
Liksnaš pag.



Marmora reljefs.