

# Limbažu Novada Ziņas

Limbažu novada pašvaldības izdevums • 2020. gada 24. jūlijs • Nr. 7 (131)



Šajā  
numurā:

Pašvaldības policija  
uzsākusi ar latvāni invadēto  
teritoriju apsekošanu

2. lpp.

Augustā sāksies  
pieaugušo izglītības  
projekta 5. kārtā

3. lpp.

Ko apmeklēt un  
iepazīt Limbažu  
novadā šosezon!

4. lpp.

"Limbaži līksmo  
797" svētku  
programma

8. lpp.

## Limbažu pagastā sakārtots autoceļš "Šķērstiņi – Pīlādži"

Jūnija nogalē veikti pēdējie darbi Limbažu pagastā esošā pašvaldības grants seguma ceļa "Šķērstiņi – Pīlādži" pārbūvē. Tie tika uzsākti pērnā gada augustā, ziemas periodā pārtraukti un atsākās šopavasār.

Ceļš saimnieciskās darbības veikšanai nozīmīgs vairākām Limbažu pagasta zemnieku saimniecībām, ražošanas un tūrisma uzņēmumiem. Tam aptuveni divu ar pusi kilometru posmā veikta esošo grāvju tīrīšana un padziļi-

nāšana, jaunu rakšana, apauguma noņemšana, caurteku izbūve un atjaunošana, kā arī ceļa segas pārbūve, to pastiprinot.

Pirms pāris gadiem pašvaldība atsavināja īpašumu "Jaunlādes muiža", kura teritorija daļēji tika

izmantota autobusu apgrīšanās vajadzībām pie pieturas "Lādes skola" (Auziņu ezers). Būvniecības laikā pieturas vieta pārvietota, lai neskartu privāto īpašumu.

Darbus pēc SIA "PROJEKTS 3" izstrādātā būvprojekta veica SIA "LIMBAŽU CEĻI". Būvuzraudzību nodrošināja SIA "1PAC".

Šī ceļa, kā arī Katvaru pagastā pārbūves procesā vēl esošā autoceļa "Birznieki – Draužas" sakārtošana tiek veikta Eiropas Lauksaimniecības fonda lauku attīstībai (ELFLA) līdzfinansētā un Lauku atbalsta dienesta administrētā projektā "Limbažu novada pašvaldības grants ceļu pārbūve Katvaru un Limbažu pagastos", Nr. 19-09-A00702-000009. Tas ir Limbažu novada pašvaldības noslēdzošais projekts Latvijas Lauku attīstības programmas 2014.-2020.gadam pasākumā "Pamatpakalpojumi un ciematu atjaunošana lauku apvidos".

Projekta kopējās izmaksas ir 635 068,21 eiro, tajā skaitā ELFLA

līdzfinansējums 355 007,07 eiro un pašvaldības finansējums 280 061,14 eiro.

No kopējām izmaksām 411 387,61 eiro attiecināmi uz autoceļa "Šķērstiņi – Pīlādži" pārbūvi un 223 680,60 eiro uz autoceļu "Birznieki – Draužas" Katvaru pagastā.

Pasākumā Limbažu novada pašvaldībai bija pieejama ELFLA līdzfinansējuma kvota 2,23 miljonu eiro apmērā, kas ir līdz 90% no kopējām projektu izmaksām, kuru iespējams izmantot tādu pašvaldības grants seguma ceļu pārbūvei, kas ir nozīmīgi uzņēmējdarbības veicināšanai, apdzīvotības saglabāšanai, un to nozīmība ir apspriesta ar vietējiem iedzīvotājiem.

Bez šiem veikta arī Limbažu pagasta ceļa "Jaunteteri – Jumpravmuiža – Virbotnes" 0,78 km, tajā skaitā tilta pār Cimeļupi, Pāles pagasta ceļa "Būdele – Jāņdzirnavas" 4,7 km, Umurgas pagasta ceļa "Lauciņi – Kubulnieki" 4,95 km un Skultes pagasta ceļa



"Kalnozoli – Ozolaine" 4,82 km pārbūve.



Plašāka informācija par ELFLA atrodama Eiropas Komisijas tīmekļa vietnē [http://ec.europa.eu/agriculture/rural-development-2014-2020/index\\_lv.htm](http://ec.europa.eu/agriculture/rural-development-2014-2020/index_lv.htm).

**Anna Siliņa,**  
attīstības un projektu koordinatore

## Aicinām pieteikties dalībai Limbažu pilsētas svētku gājienā

Piektdien, 2020.gada 31. jūlijā no plkst. 18 aicinām piedalīties Limbažu pilsētas svētku gājienā un svētku atklāšanā! Uz svētku atklāšanu pulcēsimsies Limbažu pilsētas estrādē.

Limbažos svētku gājiens ir patriotisma, lepnuma un prieka brīdis ne tikai gājiena dalībniekiem, bet arī skatītājiem. Mūs – ikvienu šis pilsētas iedzīvotāju, arī viesu – svētku moto aicina:

"Uzvelciet baltu kreklu.. Pasaule ir siltuma izslāpusi."

/I.Ziedonis/  
Gājienā lūdzam iesaistīties un sevi prezentēt uzņēmumus, iestādes, apvienības un biedrības! Iedzīvotājus aicinām vērot gājieni no māju logiem un pagalmiem, uz ielām, tā šajā īpašajā gadā, īpašajā vasarā ļaujoties svētku emocijām.

Aicinām popularizēt savu uzņēmumu ar visdažādākās tehnikas un pārvietojamo līdzekļu

palīdzību!

Pulcēšanās un gājiena sākums: Jaunatnes ielā (iebraukšana no levu ielas). Gājiena maršruts Jaunatnes iela – Parka iela – Jaunā iela – Stacijas iela – Pasta iela – Rīgas iela – Jaunā iela līdz Jūras ielai, tad dodamies uz savām "garāžām".

Aicinām izpausties radoši un padomāt par vizuālo noformējumu!

Pieteikties gājienu lūdzam līdz 2020. gada 28. jūlijam plkst. 17.00. Kontaktpersona Elvīra Bāliņa: [elviralbalina@inbox.lv](mailto:elviralbalina@inbox.lv), tel. 26545557.

P.S. Tehnisku iemeslu dēļ informatīvajā izdevumā "Limbažu Novada Ziņas" ir norādīts neprecīzs gājiena sākuma laiks. Svētku atklāšana un gājiens plānots 31.jūlijā no plkst. 18.

Atvainojamies par sagādātajām neērtībām!

#Limbažilīksmo797

## Ierosināta lieta par administratīvi teritoriālajām izmaiņām Limbažu novadā

Satversmes tiesas 2. kolēģija 2020. gada 16. jūlijā ierosināja lietu "Par Administratīvo teritoriju un apdzīvoto vietu likuma pielikuma "Administratīvās teritorijas, to administratīvie centri un teritoriālā iedalījuma vienības" 35.4. apakšpunkta atbilstību Latvijas Republikas Satversmes 1. pantam, 101. panta pirmajai daļai un Eiropas Vietējo pašvaldību hartas 4. panta sestajai daļai un 5. pantam".

### Apstrīdētā norma

Administratīvo teritoriju un apdzīvoto vietu likuma pielikuma "Administratīvās teritorijas, to administratīvie centri un teritoriālā iedalījuma vienības" 35.4. apakšpunkts paredz, ka Saulkrastu novadā ietilpst Skultes pagasts.

### Augstāka juridiska spēka normas

Latvijas Republikas Satversmes (turpmāk – Satversme) 1. pants: "Latvija ir neatkarīga demokrātiska republika."

Satversmes 101. panta pirmā daļa: "Ikvienam Latvijas pilsonim ir tiesības likumā paredzētajā veidā piedalīties valsts un pašvaldību darbībā, kā arī pildīt valsts dienestu."

Eiropas Vietējo pašvaldību hartas (turpmāk – Harta) 4. panta "Vietējās pašvaldības kompetence" sestā daļa: "Plānošanas un lēmumu pieņemšanas procesā par jautājumiem, kas tieši attiecas uz vietējo varu, ar tām nepieciešams

konsultēties, cik iespējams savlaicīgi un atbilstoši veidā."

Hartas 5. pants "Vietējās varas teritoriju robežu aizsardzība": "Vietējās varas teritoriju robežu izmaiņas nav atļauts izdarīt bez iepriekšējas konsultēšanās ar attiecīgo vietējo varu, pēc iespējas ar referenduma palīdzību, kur tas ir likumīgi atļauts."

### Lietas fakti

Lietā ierosināta pēc Limbažu novada pašvaldības domes (turpmāk – Dome) pieteikuma. Saeima 2020. gada 10. jūnijā pieņēma Administratīvo teritoriju un apdzīvoto vietu likumu. Tā pielikums noteic administratīvās teritorijas, to administratīvos centrus un teritoriālā iedalījuma vienības. Saskaņā ar šā pielikuma 35.4. apakšpunktu Skultes pagasts ietilpst Saulkrastu novadā.

Dome norāda, ka ar apstrīdēto normu ir tikusi grozīta Limbažu pašvaldības administratīvās teritorijas robeža, nodalot un pievienojot jaunveidojamā Saulkrastu

novada administratīvajai teritorijai Limbažu novada Skultes pagastu. Dome norāda, ka, grozot administratīvās teritorijas robežas, nav noskaidrots Limbažu novada vietējās kopienas viedoklis, kā arī nav ņemta vērā vairāku institūciju sniegtā informācija. Dome uzskata, ka apstrīdētā norma acīmredzami un būtiski pārkāpj labas likumdošanas, pašvaldības un samērīguma principu. Apstrīdētā norma neatbilst Satversmes 1. un 101. panta pirmajai daļai, kā arī Hartas 4. panta sestajai daļai un 5. pantam.

### Tiesas process

Satversmes tiesa ir uzaicinājusi Saeimu līdz 2020. gada 16. septembrim iesniegt Satversmes tiesai atbildes rakstu ar lietas faktisko apstākļu izklāstu un juridisko pamatojumu.

Lietas sagatavošanas termiņš ir 2020. gada 16. decembris. Par lietas izskatīšanas procesa veidu un datumu tiesa lemj pēc lietas sagatavošanas.



## Pašvaldības policija uzsākusi ar latvāni invadēto teritoriju apsekošanu un īpašnieku sodīšanu

Limbažu novada pašvaldība aicina zemju īpašniekus, kuru teritorijas invadētas ar latvāni, veikt latvāņu izplatības ierobežošanas pasākumus, nepieļaujot latvāņu izziedēšanu, sēklu nogatavošanos un to tālāku izplatību.

Tikai kopīgiem spēkiem ir iespējams apturēt latvāņu tālāku izplatīšanos, izmantojot kādu no latvāņu izplatības ierobežošanas metodēm – mehānisko, ķīmisko, bioloģisko vai arī izmantojot kombinēto metodi.

2019. gadā pašvaldības policija uzsāka ar latvāni invadēto teritoriju apsekošanu, sākotnēji sūtot paziņojumus, lai atgādinātu un dotu teritorijas īpašniekiem laiku, lai veiktu latvāņu izplatības ierobežošanas pasākumus. Šēšos gadījumos sastādīti administratīvā pārkāpuma protokoli un nosūtīti izskatīšanai administratīvajai komisijai.

1998.gada 17.decembra pieņemtā "Augu aizsardzības likums" 25. panta pirmā daļa paredz atbildību par invazīvo augu sugu, izņemot ūdensaugus, izplatības pieļaušanu, tostarp audzēšanu, ierobežošanas pasākumu neīstenošanu, vairošanās pieļaušanu un pārvietošanu, izņemot pārvietošanu saistībā ar to izskaušanu, piemēro brīdinājumu vai naudas sodu fiziskajai personai no desmit līdz trīsdesmit naudas soda vienībām (50 – 1500 EUR), bet juridiskajai personai – no sešdesmit līdz sešsimt naudas soda vienībām (300 – 3000 EUR).

Savukārt 2008.gada 14.jūli-



Limbažu novada pašvaldības policijas inspektors Ainārs Abakoks.

Foto: Kristaps Elsts

ja Ministru kabineta noteikumi Nr.559 „Invazīvo augu sugas – Sosnovska latvāņa – izplatības ierobežošanas noteikumi” 26.punkts nosaka, ka ja ar latvāni invadētajā teritorijā personai piederošajā zemes vienībā ir konstatēts latvāņa augs ar izveidojušos ziedkopu, tiek uzskatīts, ka latvāņa izplatības ierobežošanas pasākumi nav veikti.

Valsts augu aizsardzības dienesta (turpmāk – VAAD) karte ar invadētām teritorijām ar latvāni:

<http://karte.vaad.gov.lv/>.

Pašvaldība policija aicina iedzī-

votājus būt atsaucīgiem un ziņot par teritorijām, kuras invadētas ar latvāni. Ja VAAD kartē nav informācijas par konkrēto teritoriju, tad lūdzu ziņot šeit:

<http://www.vaad.gov.lv/sakums/augu-aizsardziba/invazivas-augu-sugas.aspx>.

Par Latviju bez latvāņiem!

Sīkāk: <http://www.vaad.gov.lv/sakums/informacija-sabiedribai/par-latviju-bez-latvaniem.aspx>

**Raivis Galītis,**

Limbažu novada pašvaldības policijas priekšnieka p.i.

## Paziņojums par lokālplānojuma zemes gabaliem „Jaunkāpas”, Skultes pagastā, Limbažu novadā, 1. redakcijas nodošanu publiskajai apspriešanai

Limbažu novada dome paziņo, ka saskaņā ar Limbažu novada domes 2020.gada 30.jūnija lēmumu (protokols Nr.14, 11.§) „Par lokālplānojuma, kas paredz funkcionālā zonējuma maiņu no publisko iestāžu apbūves teritorijas uz savrupmāju apbūves teritoriju 17 zemes gabaliem „Jaunkāpas”, Skultes pagastā, Limbažu novadā, 1. redakcijas nodošanu publiskajai apspriešanai un institūciju atzinumu saņemšanai”, tika nolemts lokālplānojumu nodot publiskajai apspriešanai un atzinumu saņemšanai.

Lokālplānojuma izstrādes mērķis ir mainīt funkcionālo zonējumu no Publisko iestāžu apbūves teritorijas (P) uz Savrupmāju apbūves teritoriju (DzS) 17 zemes vienībās „Jaunkāpas”, Ziemeļblāzmā, Skultes pagastā. Limbažu novada teritorijas plānojuma grozījumi nepieciešami, lai nodrošinātu pilnvērtīgas iespējas nekustamo īpašumu izmantošanai un ilgtspējīgu vides attīstību.

Publiskā apspriešana notiks no 2020. gada 15. jūlija līdz 2020. gada 12. augustam.

Publiskās apspriešanas laikā ar lokālplānojuma projektu var iepazīties:

- Skultes pagasta pārvaldē, “Pagastmāja” Mandegas, Skultes pag., Limbažu nov.;
- Limbažu novada pašvaldības Nekustamā īpašuma un terito-

riālā plānojuma nodaļā, Rīgas ielā 16, Limbažos, 4.stāvā, 410. kabinetā;

- pašvaldības tīmekļa vietnē [www.limbazi.lv](http://www.limbazi.lv) sadaļā: sabiedrības līdzdalība/publiskās apspriešanas;

- Valsts vienotajā ģeotelpiskās informācijas portālā [www.geolatvija.lv](http://www.geolatvija.lv) sadaļā Teritorijas attīstības plānošana, vai caur saiti [https://geolatvija.lv/geo/tapis#document\\_16427](https://geolatvija.lv/geo/tapis#document_16427).

Rakstiskus priekšlikumus un ierosinājumus var iesniegt:

- sūtot uz e-pastu [dome@limbazi.lv](mailto:dome@limbazi.lv), parakstītu ar elektronisko parakstu;

- Skultes pagasta pārvaldē – “Pagastmāja” Mandegas, Skultes pag., Limbažu nov.;

- Limbažu novada pašvaldībā – Rīgas ielā 16, Limbažos, darba dienās pašvaldības darba laikā.

Apmeklētāju pieņemšana notiek katru pirmdienu no plkst. 13.00-17.00 pie projekta vadītājas L.Viļčinskas Limbažu novada domē, 4.stāvā, 410.kabinetā;

- Valsts vienotajā ģeotelpiskās informācijas portālā [www.geolatvija.lv](http://www.geolatvija.lv) sadaļā Teritorijas attīstības plānošana, ielogojoties ar portāla Latvija.lv kontu.

**Aicinām piedalīties publiskās apspriešanas sanāksmē 2020. gada 3. augustā plkst.17.00 Skultes pagasta pārvaldē – “Pagastmāja”, Mandegas, Skultes pag., Limbažu novads.**

Jautājumu gadījumā lūdzam sazināties ar projekta izstrādes vadītāju Līgu Viļčinsku, e-pasts: [liga.vilcinska@limbazi.lv](mailto:liga.vilcinska@limbazi.lv), tālr. 29154564. Lokālplānojuma izstrādātājs SIA “Reģionālie projekti”.

## Limbažu Dūņezera zivju resursi papildināti ar 7000 vienasaras līdaku mazuļiem



Piektdien, 10. jūlijā, Limbažu novada pašvaldības aģentūra “ALDA” Limbažu Dūņezera zivju resursus papildināja ar 7000 vienasaras līdaku mazuļiem. Līdakas tika iegādātas zivju audzētavā SIA “Rūjas zivju audzētava”.

Kā skaidroja zivkopis Ivo Zēmelis, līdakas audzētas dabīgajās ūdenstilpnēs, līdz ar to zivis jau pielāgojušās dzīvei ezerā. Par pieaugušām līdakas varēšot uzskatīt pēc trim gadiem.

PA “ALDA” līdaku mazuļu pavairošanai Limbažu Dūņezera saņēma Zivju fonda finansējumu un Limbažu novada pašvaldības

līdzfinansējumu.

Šoruden sadarbībā ar valsts zinātnisko institūtu «BIOR» ezerā plānots ielaist arī iezīmētus zivju mazuļus, kas ļautu analizēt un ievākt ziņas par to izdzīvošanu un augšanu. **LAZ**

**Aija Kamala,**

Limbažu novada pašvaldības sabiedrisko attiecību speciāliste

## Limbažu novada Sociālais dienests izsludina vakanci – sociālais aprūpētājs

Limbažu novada Sociālais dienests izsludina amata vakanci – Sociālais aprūpētājs (uz nenoteiktu laiku, 1,0 slodze, bruto mēnešalga 753, 00 EUR).

Amata pienākumi:

- plānot sociālās aprūpes pakalpojumus personām, kurām vecuma vai veselības stāvokļa dēļ ir grūtības sevi aprūpēt un nodrošināt pamatvajadzības; atbilstoši klienta vēlmēm un vajadzībām nosaka sociālās aprūpes pakalpojumu kompleksa vai atsevišķu pakalpojumu nepieciešamību; organizē un veic sociālās aprūpes pakalpojumu sniegšanu; novērtē, kā mainās klienta iespējas aprūpēt sevi, un attiecīgi maina sociālās aprūpes pakalpojumu kompleksa apjomu un saturu; novērtē klientu apmierinātību ar sociālās aprūpes pakalpojumiem.

Kvalifikācijas prasības:

- pirmā vai otrā līmeņa augstākā izglītība (sociālajā darbā,

sociālās aprūpes vai sociālās rehabilitācijas jomā);

- LR likumu u.c. normatīvo aktu pārzināšana savas kompetences ietvaros;

- darbā nepieciešama – emocionālā stabilitāte, pamata zināšanas par sociālo darbu ar ģimeni un bērniem, komunikabilitāte, precizitāte, prasme strādāt komandā, prasme izturēties pret klientu ar cieņu un izrādīt empātiju.

Prasības pienākumu izpildei:

- vēlamas rekomendācijas par iepriekšējo darba pieredzi sociālajā darbā.

Iesniedzamie dokumenti:

- motivācijas vēstule;
- dzīves gājuma, izglītības un darba pieredzes apraksts (CV).

Pieteikumu sūtīt uz e-pastu: [socialais\\_dienests@limbazi.lv](mailto:socialais_dienests@limbazi.lv), zvanīt pa tālr. 22046916.

Pieteikties līdz 2020.gada 30.jūlijam.

## Limbažu novada Sociālais dienests izsludina vakanci – sociālais darbinieks ar ģimenēm un bērniem

Limbažu novada Sociālais dienests izsludina amata vakanci – sociālais darbinieks ar ģimenēm un bērniem Viļķenes un Pāles pagastā (uz nenoteiktu laiku, 1,0 slodze, bruto mēnešalga 911, 00 EUR).

Amata pienākumi:

- veikt sociālo darbu ar personu, ģimeni, personu grupām;
- organizēt un sniegt iedzīvotājiem nepieciešamos sociālos pakalpojumus un sociālo palīdzību;
- sociālo gadījumu risināšanā apzināt un piesaistīt nepieciešamos resursus, ievērojot sociālā darba specifiku dažādās prakses jomās;

- strādāt ar vienoto pašvaldības sociālās palīdzības administrēšanas elektronisko sistēmu (SOPA) u.c. sistēmām.

Kvalifikācijas prasības:

- otrā līmeņa augstākā izglītība sociālajā darbā;
- LR likumu u.c. normatīvo aktu pārzināšana savas kompetences ietvaros;

- darbā nepieciešama – emocionālā stabilitāte, pamata zināšanas par sociālo darbu ar ģimeni un bērniem, komunikabilitāte, precizitāte, prasme strādāt komandā, prasme izturēties pret klientu ar cieņu un izrādīt empātiju.

Prasības pienākumu izpildei:

- B kategorijas autovadītāja apliecība;

- iespēja noslēgt patapinājuma līgumu par personīgā auto-transporta izmantošanu darba vajadzībām;

- vēlamas rekomendācijas par iepriekšējo darba pieredzi sociālajā darbā.

Iesniedzamie dokumenti:

- motivācijas vēstule;
- dzīves gājuma, izglītības un darba pieredzes apraksts (CV).

Pieteikumu sūtīt uz e-pastu: [socialais\\_dienests@limbazi.lv](mailto:socialais_dienests@limbazi.lv), zvanīt pa tālr. 22046916.

Pieteikties līdz 2020.gada 5.augustam.



**Limbažu Valsts ģimnāzija piedāvā darbu skolas psihologam uz nenoteiktu laiku no 2020./2021. mācību gada**

**Pienākumi:** Veikt individuālo darbu ar skolēniem. Veikt grupu darbu ar skolēniem. Sadarboties ar skolēnu vecākiem, lai sniegtu atbalstu bērniem viņu attīstībā. Sadarboties ar pārējo atbalsta personālu. Atbalstīt skolotājus.

**No Jums sagaidām:** Atbilstošu izglītību. Teicamas saskarsmes un sadarbības prasmes, vēlmi sadarbīties kopīgu mērķu sasniegšanai.

**Mēs piedāvājam:** Pilnas slo dzes darbu radošā, draudzīgā kolektīvā. Atalgojumu no 1000 euro par likmi. Iespējas profesionāli pilnveidoties un augt mērķtiecīgā kolektīvā. Sociālās garantijas.

Papildu informācija: 26673183 Gunta Lāce. Pieteikties, sūtot CV un motivācijas vēstuli uz gimnāzija@limbazi.lv.

**Augustā sāksies pieaugušo izglītības projekta 5. kārtā**

15. jūlijā beidzās pieteikšanās Eiropas Sociālā fonda (ESF) projekta "Nodarbināto personu profesionālās kompetences pilnveide" attālinātajai kārtai. To Valsts izglītības attīstības aģentūra (VIAA) jūnijā izsludināja pirmoreiz, un interese bija liela – gan par digitālās un komunikācijas jomas programmām, gan mārketingu, gan projektu vadību.

Vairāki mūspuses iedzīvotāji izvēlējās programmas jomā "Mākslas nozares dizaina un radošo industriju sektors". Tāpat bija interese arī par būvniecības, transporta loģistikas nozares, lauksaimniecības u.c. jomu programmām. Pavisam attālinātajā kārtā mācības 11 tautsaimniecības nozarēs piedāvāja 23 izglītības iestādes.

Iedzīvotāju motivācija izglīties ir dažāda – kāds grib pilnveidoties savā profesijā, cits, raugoties, cik ļoti mainīga ir dzīve un darba tirgus, grib apgūt ko pilnīgi jaunu. Liela daļa no interesentiem ir ļoti apmierināti par iespēju mācīties attālināti, tomēr bija arī tādi, kas teica, ka gaidīs 5. kārtu, jo vēlas arī klātienē nodarboties.

5. kārtā tiks izsludināta orientējoši augusta otrajā pusē. Tad kļūs zināms arī tas, kādas programmas būs apstiprinātas pieau-

gušo izglītotojājiem mūsu novadā – Vidzemes Augstskolai, mācību centram "BUTS", profesionālās izglītības kompetences centra "Rīgas Valsts tehnikums" Limbažu teritoriālajai struktūrvienībai, kā arī mācību un konsultāciju centram "ABC". Lūgums sekot informācijai www.macibaspieaugusajiem.lv, novada mājaslapā, kā arī masu informācijas līdzekļos, jo mācību klāsts piektajai kārtai būs atšķirīgs no attālinātās. Pieteikšanās piektajai mācību kārtai augustā arī notiks

tiešsaistē, bet mācības plānotas klātienē, ja vien to atļaus Covid-19 ierobežojumi.

Tā kā ir grozīti 2016. gada 15. jūlija Ministru kabineta noteikumi Nr. 474 par ESF projekta "Nodarbināto personu profesionālās kompetences pilnveide" īstenošanu, tad strādājošais projekta laikā līdz 2023. gada beigām mācīties varēs divas reizes (iepriekš bija tikai vienu reizi). Ja mācības uzsāktas un pārtrauktas, atkārtoti varēs pieteikties ne ātrāk kā 6 mēnešus pēc mācību pār-

traukšanas dienas (iepriekš bija 12 mēneši). Līdzšinējā 10% līdzmaksājuma vietā personai, kura izvēlēsies mācīties profesionālās tālākizglītības programmu, būs jāveic 5% līdzmaksājums.

Ja nepieciešama karjeras speciālista konsultācija, var vērsties Nodarbinātības valsts aģentūras Limbažu filiālē. Par projekta jautājumiem – pašvaldībā, e-pasts: vaira.abele@limbazi.lv.

**Vaira Ābele,**

Limbažu novada pieaugušo izglītības koordinatore



Limbažos

PASKAIDROJUMA RAKSTS

Limbažu novada pašvaldības 2020.gada 30.jūnija saistošajiem noteikumiem Nr.15 "Grozījumi Limbažu novada pašvaldības 2019.gada 24.janvāra saistošajos noteikumos Nr.5 „Par Limbažu novada pašvaldības aģentūras „Limbažu novada tūrisma un uzņēmējdarbības attīstības aģentūra” maksas pakalpojumiem”"

Paskaidrojuma raksta sadaļas	Norādāmā informācija
1. Projekta nepieciešamības pamatojums	Saskaņā ar Publisko aģentūru likuma 17.panta otro daļu, pašvaldības uzdevumu īstenošana tiek nodrošināta, sniedzot maksas pakalpojumus saskaņā ar pašvaldības domes apstiprinātu cenrādi, kurā nosaka maksāšanas kārtību, likmes un atvieglojumus. Saskaņā ar Publisko aģentūru likuma 17.panta ceturto daļu, pašvaldības aģentūras sniegtos pakalpojumus nosaka un to cenrādi apstiprina ar pašvaldības saistošajiem noteikumiem.
2. Īss projekta satura izklāsts	Nepieciešams samazināt saistošajos noteikumos noteikto maksas pakalpojumu klāstu saistībā ar struktūrvienību un pakalpojumu klāsta izmaiņām.
3. Informācija par plānoto projekta ietekmi uz pašvaldības budžetu	Samazinās ienākumi budžetā.
4. Informācija par administratīvajām procedūrām	Nav attiecināms.
5. Informācija par konsultācijām ar privātpersonām	Nav attiecināms.

Limbažu novada pašvaldības Domes priekšsēdētājs D. Zemmers

saistošie noteikumi

Limbažos 2020.gada 30.jūnijā Nr.15 **APSTIPRINĀTI** ar Limbažu novada domes 30.06.2020. sēdes lēmumu (protokols Nr.14, 23.§)

Grozījumi Limbažu novada pašvaldības 2019. gada 24. janvāra saistošajos noteikumos Nr.5 "Par Limbažu novada pašvaldības aģentūras "Limbažu novada tūrisma un uzņēmējdarbības attīstības aģentūra" maksas pakalpojumiem". Izdoti saskaņā ar Publisko aģentūru likuma 17.panta otro un ceturto daļu

Izdarīt Limbažu novada pašvaldības 2019. gada 24. janvāra saistošajos noteikumos Nr.5 "Par Limbažu novada pašvaldības aģentūras "Limbažu novada tūrisma un uzņēmējdarbības attīstības aģentūra" maksas pakalpojumiem" **šādu grozījumu:** izteikt saistošo noteikumu pielikumu jaunā redakcijā.

Limbažu novada pašvaldības Domes priekšsēdētājs D. Zemmers

PIELIKUMS

Limbažu novada pašvaldības 2019.gada 24.janvāra saistošajiem noteikumiem Nr.5 „Par Limbažu novada pašvaldības aģentūras „Limbažu novada tūrisma un uzņēmējdarbības attīstības aģentūra” maksas pakalpojumiem”

**LIMBAŽU NOVADA PAŠVALDĪBAS AĢENTŪRAS „LAUTA” MAKSAS PAKALPOJUMU CENRĀDIS**

Noteikt šādu maksu (tajā skaitā pievienotās vērtības nodoklis) Limbažu novada pašvaldības aģentūras „LAUTA” pakalpojumiem:

Nr. p.k.	Pakalpojums	Cena, EUR ar PVN
1.	Koprades telpas darba vietu noma, Burtnieku iela 2, Limbažos	
1.1.	Darba vietas noma viena diena/vienai personai	5,00
1.2.	Darba vietas noma viens mēnesis/vienai personai	55,00
2.	Telpu noma, Burtnieku iela 2, Limbaži	
2.1.	Sarunu telpas noma viena stunda	5,00
2.2.	Pasākumu telpas noma viena stunda *	5,00
2.3.	Virtuves telpas noma divas stundas**	15,00
2.4.	Virtuves telpas noma, katrā nākamā stunda **	5,00
2.5.	Velves telpas noma viena diena **	5,00
2.6.	Velves telpas noma nedēļā **	10,00
3.	Burtnieku kvartāla noma (pēc saskaņota grafika)	
3.1.	Elektrības pieslēguma vienība, 2 KW	3,00
3.2.	3 fāzes (380 V), rozete CEE, 6 KW	12,00
3.3.	Iekšpagalma noma/1 stunda	20,00
3.4.	Katrā nākamā stunda	10,00
3.5.	Tirgus vietas noma/kvadrātmeters *Aizņemot vietu tirdzniecībai ar amatnieku un mājražotāju precēm (arī zemnieku saimniecībās ražoto produkciju) pensionāriem, invalīdiem 100 % atlaide vietas maksai no noteiktās maksas par tirdzniecības vietu ielu tirdzniecībai	1,00
4.	Samaksa par biroja tehnikas izmantošanu	
4.1.	Kopēšana (par 1 lapu)	0,10
4.2.	Melnbalta lāzerprintera izdruka (par 1 lapu)	0,10
4.3.	Skanešanas pakalpojums (1.gab.)	0,05
5.	Tūrisma aģentūru, operatoru piedāvātie ceļojumi, pakalpojumi – atbilstoši noslēgtajam līgumam	
6.	Dažāda veida un materiāla suvenīriem, maksas ceļvežiem, kartēm, bukletiem, katalogiem, grāmatām, žurnāliem, pastkartēm, u.c. cena tiek veidota piegādātāja cenai pievienojot 25 % uzcelojuma likmi, ja līgumā nav atrunātas savādāk – noteikta konkrēta pārdošanas cena, no kuras pārdevējis saņem starpnieka komisiju	
7.	Mājražotāju un individuālā darba veicēju ražojumiem cena tiek veidota iepirkuma cenai pievienojot 5 % uzcelojuma likmi	
8.	Aģentūras organizēto maksas pasākumu – semināri, koncerti, tikšanās, apmācības – dalības maksas tiek veidotas pēc noslēgtās līgumcenas ar izpildītāju proporcionāli plānotajam apmeklētāju skaitam	

Nr. p.k.	Pakalpojums	Cena, EUR ar PVN
9.	Velosipēdu (komplektā ar ķiveri) izsniegšana un saņemšana Burtnieku kvartālā	
9.1.	– līdz 6 stundām bērniem līdz 10 g. vec.	2,50
9.2.	– līdz 6 stundām pārējiem	5,00
9.3.	– par laiku no 8 līdz 24 stundām – bērniem līdz 10 g. vec.	3,50
9.4.	– par laiku no 8 līdz 24 stundām – pārējiem	7,00
10.	Ieejas biļete uz kultūras vai izklaides pasākumu	
10.1.	Pieaugušajiem (1 personai)	1,00 2,00 3,00 5,00 7,00 10,00
10.2.	Skolēniem, studentiem un pensionāriem (1 personai)	0,50 1,00 1,50 2,50 5,00 7,00
11.	Meistarklases – darbnīcas, degustācijas, prezentācijas u.c., ja Aģentūra realizē biļetes	
11.1.	Meistarklase (1 personai)	10,00 15,00 20,00 25,00 30,00
12.	Ieejas maksa ekspozīcijā XVIII gs. rātsnamā, Burtnieku ielā 4, Limbažos**	
12.1.	Pieaugušajiem (1 personai)	1,00
12.2.	Skolēni, studenti, pensionāri	0,50
12.3.	Pirmsskolas vecuma bērniem līdz 7 gadiem	bez maksas
13.	Suvenirmonētas kalšana	1,00

\* Limbažu novadā reģistrētām biedrībām vai nodibinājumiem, Limbažu novada iestādēm – bez maksas  
\*\* Limbažu novada iestādēm – bez maksas



# Ko apmeklēt un iepazīt Limbažu novadā šosezon

## Limbažos

### Galerija "ĀBELE"

Uzņēmējdarbības centrā Burtnieku ielā 2, Limbažos, darbu uzsākusi mākslas galerija "ĀBELE". Šobrīd mākslas galerijā ir apskatāmi un nopērkami novadnieka, ķeramiķa Arņa Preisa darbi.

Tuvākajā laikā mākslas galerijā "ĀBELE" būs iespējams apskatīt arī citus Latvijas mākslinieku radītos darbus, kā arī tos atbalstīt, iegādājoties darbus par mākslinieku nosauktām cenām.

Šie oriģinālie mākslas darbi var tikt uztverti gan kā dizaina objekti, gan kā papildinoši aksesuāri, kas izceļ telpas raksturu un var kalpot kā sarunu raisošs temats.

Mākslas galerijas "ĀBELE" misija ir nodrošināt platformu, kurā laikmetīgās mākslas darbi var satikt savu publiku.

Nākotnē galerijā ar lielu prieku sagaida māksliniekus, kuri ir gatavi pilnveidot sevi un izstādīt savus dizaina produktus.

Ikviena, kurš ciena talantu un oriģinalitāti, noteikti gūs baudījumu un varēs uz brīdi nokļūt neparastā fantāzijas pasaulē.

Vieta, kur satikties un piedzīvot!

Informācija:

Galerija "Ābele", Burtnieku iela 2, Limbaži. Tālrunis: 20118008.

Darba laiks: Pirmdiena- sestdiena (10.00-16.00), FB galerijaabele.



### Dzīvā sudraba muzejs

jūlijā, pēc pārtraukuma, ir ieguvis jaunu veidolu gan Limbažos, gan Siguldā. Abas sudrabkaļa Oļega Auzeņa dzīves ieguldījuma ekspozīcijas savij mākslu, filozofiju un darbu ar sudrabu izsmalcinātās skulptūrās, ļaujot katram apmeklētājam ne tikai iegūt estētisko baudījumu, bet arī doties iekšējā garīgā ceļojumā.

Limbažu Burtnieku kvartālā ir apskatāma ekspozīcija ar tādiem darbiem kā "Klīstošais holandietis" – cilvēka dzīves atspoguļojumu vētras izplūstā kuģī, lādīti "Alkatība", kurā tiek simboliski attēlotas cilvēku vajības: pārspīlēts materiālisms vai mantkārība, neobaroka stila svečturi, kurš ietver bagātīgu ūdens pasaules atainojumu... kā arī jauno darbu "Covid-?".

Meistarā mākslas darbi stāsta par pasauli, kur blakus skaudībai un alkatībai dzīvo uzpurēšanās un altruisms, kur mīlestība mijas ar naidu, kur dzīvība uzvar nāvi.

Sudrabkaļa radošā darbnīca piedāvā:

- talismana izgatavošanu. Visu sliktu, ko Jūs savā dzīvē esat pieredzējuši, ar domām ielikt sudrabā un ar liesmas palīdzību, sakausējot transformēt to. Tas veidos pilnīgi jaunu dzīves sākumu, tādējādi izgatavosiet sev talismanu turpmākajai dzīvei, kas nesīs aizsardzību, veiksmi un veselību;

- jaunlaulātiem piedāvā izgatavot sudraba dzimtas zariņu;

- kā arī ir iespēja iemūžināt kāzu dienu vai citus nozīmīgus brīžus ar iegravētu lapiņu uz Mīlestības un draudzības vārtiem.

Siguldas Pils kvartālā sudraba ekspozīcija "Mans sudraba ceļš apziņā" izceļas ar Oļega Auzeņa kolekcijas pērli, lielāko sudraba pili pasaulē "Nākotnes pils. 3001", bet bez tās iekļauj arī sudrabā iemūžinātos Vecās Derības sižetus – "Noasa šķirsts" un "Kains un Ābels", uz leģendas balstīto skulptūru "Turaidas roze", muzikālo kausu "Akordeons" un citus.

Abās izstādēs apmeklētājiem ir iespēja uzziņāt katra darba stāstu un nozīmi, aplūkot gleznotāja Artura Auzeņa dabas ainavas un pieteikties meistardarbnīcām. Mākslinieka sudraba skulptūrās dabas elementi kā simboli pauž cilvēku attiecību problēmas, vērtības, mainīgos dzīves ceļus un dveš pasaules elpu.

Pieaugušajiem – 5 eiro, pensionāriem – 4 eiro, skolēniem, studentiem – 2,50 eiro, pirmsskolas vecuma bērniem – bezmaksas, grupām tiek piemērotas atlaides.

Informācija: Burtnieku iela 4, Limbaži. Tālrunis: 29356858.

www.livesilvermuseum.lv.



### Ārtelpas vitrīna – Preses kiosks

Koka konstrukcijas vitrīna/stiklotais paviljons kopā Limbažu vēsturiskā centra Kiosku, kas tika uzstādīts vecpilsētas centrā 1935. gadā (ēka zudusi). Kioska rekonstrukcijas projekts balstās uz vēsturiskā kioska ikonogrāfiskā materiāla izpēti un savulaik arhitektes I. Jekales izstrādātā projekta datiem.

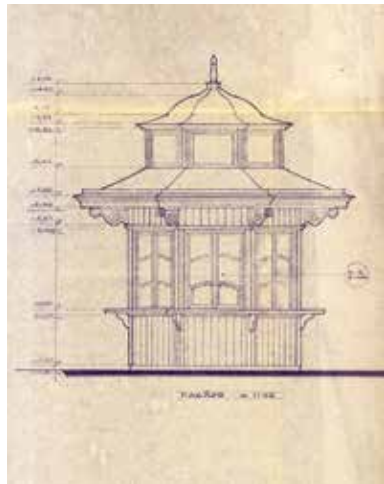
Ārtelpas vitrīnā pašlaik paredzēts izvietot izstādes "Ulmaņlaiki Limbažos" sadaļu, ilustratīvo materiālu un citu informāciju, kas atspoguļo pilsētas kultūras dzīvi, kā arī saimnieciskās norises aplūkojamā periodā (1934.g. 15.maijs – 1939.g. 1.septembris).

Kiosks uztverams arī kā atraktīvs vides objekts. Tā apjoms ļoti organiski iekļaujas vēsturiskā centra apbūvē. Kioska oktagonālais plāns un jumta forma ir vēsturisko stilu replika ar atsauci uz pilsētas torņveida būvju barokālajiem jumtiem.

Vitrīna izvietosies pilsētas centrā, Baumaņu Kārļa, bij. Tirgus, laukuma malā, Cēsu un Torņa ielas krustojumā, iepretī TIC un Vecajam ugunsdzēsēju depo.

Informācija: Limbažu muzejs, Burtnieku iela 7, tālr.64070632, 28622379,

www.limbazumuzejs.lv.



### SIA "Limbažu Tīne"

Vilnas pārstrādes uzņēmums ar senām mājas tekstila dizaina tradīcijām, dibināts 1914. gadā, uzņēmumā darbojas vairākas vēsturiskas iekārtas no vilnas fabrikas pirmsākumiem. Šobrīd uzņēmumā tiek ražota vilnas dzija, vilnas šķiedru kārsums, priekšdzija, tiek austi vilnas un lina audumi, segas, tostarp arī lina un "vafeļu", pārklāji, pleidi, galdauti, dvieļi, lakati, salvetes un citi tekstilizstrādājumi.

Šis ir viens no retajiem uzņēmumiem, kas auž etnogrāfiskos audumus pēc autentiskajiem Baltijas reģiona kultūrvēsturiskā mantojuma paraugiem. Kvalitāte, autentiskums un rūpīgs amatnieku darbs ir piesaistījuši "Limbažu Tīnei" klientus gan no visiem Latvijas novadiem, gan citām valstīm.

SIA "Limbažu Tīne" apmeklētājiem piedāvā gan ekskursijas, kurās var aplūkot pilnu vilnas pārvērtību ceļu, gan iegādāties gatavo produkciju salonā.

Ekskursijas tikai grupām (5 – 20 cilvēkiem). Cena: skolēniem līdz 18 gadiem – 0,50 eiro, pieaugušajiem – 1 eiro. Darba laiks: darba dienās 08:00-17:00 (ar iepriekšēju pieteikšanos).

Adrese: Pļavu iela 4, Limbaži. Tālrunis: 29466036, e-pasts limbazutine@apollo.lv.

www.limbazutine.lv.



### Biedrība „9 Arodi”

Jaunās salondarbnīcas atklāšana Burtnieku kvartālā 1.augustā.

12:00 svinīgā jaunās salondarbnīcas atklāšana (Muzicē – Tautas mūzikas ansamblis "Kokle").

13:00 lustīga dziedāšana kopā ar TMA „Kokle”.

Interesentus gaidīsim visu dienu no plkst.10:00 līdz 19:00.

Ieeja no Burtnieku kvartāla puses un no Torņa ielas.

Dienas laikā darbību uzsāks biedrības rokdarbnieku salonveikaliņš, būs sarunas un paraugdemonstrējumi – jostu aušanas dažādas tehnikas un aprikojuma iegādes iespējas.

16:00 projekta „Tamborētais mantojums” stāsts un prezentācija.

Informācija: Linda Bēce, biedrība "9 Arodi", tālr. 22008808, www.9arodi.lv.



### Improvizācijas leļļu teātra studija "ILZE"

Bezmaksas radošā darbnīca, kurā ikviens interesents var mācīties izgatavot leļļu teātra lelles.

Informācija: Burtnieku iela 2, Limbaži.

Tālrunis: 20590799.

FB @ilzeslelles.



### Limbažu Lielezera pludmales nomas namiņš

Darbojas katru dienu no pl.9-21 (sezonā no 15.05.-15.09.).

• Airu laivas izsniegšana un pieņemšana:

- par stundu – 1,40 eiro;

- par dienu (līdz divpadsmit stundām) – 7 eiro;

• Ūdens velosipēda izsniegšana un pieņemšana

- par stundu – 2 eiro;

• Sup dēļu izsniegšana un pieņemšana:

- par stundu - 5 eiro.

-katra nākamā stunda 3 eiro.

• Galda tenisa (4 gb.)

izsniegšana un saņemšana:

- par stundu – 2 eiro.

• Velosipēdu (komplektā ar ķiveri) izsniegšana un saņemšana:

- par stundu bērniem līdz 10 g. vec. 1 eiro;

- pārējiem - 2 eiro;

- par laiku no 4 līdz 6 stundām – bērniem līdz 10 g. vec. - 2,50 eiro; pārējiem - 5 eiro;

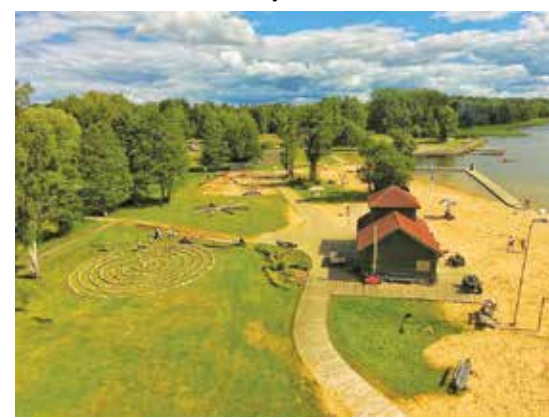
- par laiku no 8 līdz 24 stundām – bērniem līdz 10 g. vec. - 3,50 eiro; pārējiem - 7 eiro.

• Limbažu Lielezera pludmalē pieejams arī ratīņkrēsls, īpaši pielāgots cilvēkiem ar kustību traucējumiem.

Pie pludmales atrodas bez maksas auto stāvlaukumi.

Adrese: Lielezera iela 14, Limbaži. Tālrunis: 25725941. FB @Limbažu-Lielezera-pludmale.

FB @AgenturaALDA.



### „Bagāta pica”

piedāvā iespēju picu cienītājiem nobaudīt gardas un sātiņas picas ar bezmaksas piegādi Limbažu robežās. Piedāvājumā 14 dažāda veida picas katra klienta gaumei.

Informācija:

Tālrunis: 28387738.

FB @BAGATAPICA.





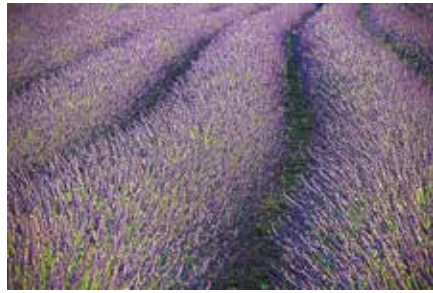
## Limbažu novadā

### Lavandu lauki "Lillaslavender"

Saimniecība jūlijā atvērta katru dienu 10:00- 19:00.

leejas maksa dārzā 3 eiro/pers.  
 • Fotografēt atļauts ar tālruni vai planšeti (par profesionālām fotosesijām un individuāliem pasākumiem sazināties ar lavandu saimniekiem).

- Četrkājainiem mīļiem dobēs staigāt nav ļauts.
  - Lavandas ziedus un dažādus lavandu suvenīrus iespējams iegādāties informācijas centrā – kasē.
  - Iespējams nobaudīt kafiju ar lavandu un lavandas limonādi.
- Adrese: "Mazķītas", Umurgas pagasts, Limbažu novads, [www.lillaslavender.com](http://www.lillaslavender.com).



### Zemnieku saimniecība "Priedītes"

Mini zoo, lauku sēta. Saimniecībā var redzēt, pabarot un samīļot vairāk kā 60 trušu, aitas, pundurkazas, īru tinkeru šķirnes zirgus, vistas un govus. Ir iespēja iziet nesen izveidoto «Ozolu spēka» meža taku 1 km garumā. Iespēja pavizināties īru tinkeru šķirnes zirgu mugurā, kā arī doties izjādē uz Katvaru ezeru. Ir lapene, kurā var svinēt dažādus svētkus, kā arī piknika un atpūtas vieta.



Saimniecības apskate 2 eiro no personas, līdz 2 g.v. bezmaksas.

Barības trauciņš 0,50 eiro.  
 Vizināšanās zirga mugurā 10 eiro/ 30 min, 18 eiro 1 stunda (vizināšanās obligāti iepriekš jāpiesaka).

Darba laiks:  
 sestdienās, svētdienās no plkst. 11-17 (bez pieteikšanās).  
 Darba dienās un citā sev vēlamajā laikā, apmeklējums iepriekš jāaskaņo pa tālr. 29287290, Zane Magone.

Adrese: Priedītes, Katvaru pagasts, Limbažu novads.  
 FB: <https://www.facebook.com/Zs-Priedites>.

### Zemnieku saimniecība "Dīriķi"

Daiļdārzs, kurā atrodami daudzveidīgi skujeņi, hortenzijas, lillijas un citi dārza augi. Plaša peoniju kolekcija (ap 300 šķirnes) un hostu kolekcija (ap 100 šķirnes).

Saimniecībā dažas peoniju šķirnes iespējams arī uzreiz iegādāties (podos).

Mazajiem apmeklētājiem- zvēru un putnu dārza apskate- dambrieži, fazāni, pāvi, truši un mājputni.

Pirms viesošānās lūgums vienoties par apskates laiku.  
 Ieeja: 2 eiro/persona.  
 Adrese: "Dīriķi", Limbažu pagasts, Limbažu novads.  
 Tālr. 26324569.



### Zemnieku saimniecība "Virbotnes"

Saimniece Modra piedāvā saimniecības apskati, kazas piena siera un saldējuma un kazas gaļas desu degustāciju.

- Saimniecības apskate, kazas piena, siera un saldējuma degustācija grupām no 10 cilvēkiem-5 eiro/pers, bērniem līdz 12 gadiem-3 eiro/pers.
- Produkcijas iegāde.

Apmeklējuma laiku lūdzam iepriekš saskaņot.  
 Adrese: "Virbotnes", Limbažu pagasts, Limbažu novads. Tālr. 29444651.  
 FB @virbotneskazuprodukti.



### Zemnieku saimniecība "Kronīši" gaida ciemos:

• Auto- moto retro apskate- 2,50 eiro/pers.

• Saimniecības apskate un degustācija – 4 eiro/pers.

• "Volgas GAZ 24" noma ģimenes pasākumiem.

• BIO produktu ražošana un iegāde, tējas namiņš.

Lūdzam apmeklējumu pieteikt iepriekš. Lielākām grupām atlaides.

Adrese:  
 "Kronīši", Viļķenes pagasts, Limbažu novads.  
 Tālr.29354101.  
 /Antra/  
[www.kronisi.lv](http://www.kronisi.lv).

**BIO saimniecība Z/S "KRONIŠI"**

**Mūsu BIO produkti**

- KONSERVI
- KOMPOTI
- IEVĀRĪJUMI
- SULAS, SĪRUPI
- TĒJAS

**TŪRISMS**

- Saimniecības apskate.
- Produktu degustācija un iegāde.
- Padomju laiku RETRO moto-auto ekspozīcijas apskate, izbraucieni ar automašīnām.

Saimniecības apskate ar iepriekšēju PIETEIKŠANOS!

**PASĀLPOJUMI**

- Mīkstmotors un Volgas GAZ 24 noma
- Foto sesijas ar RETRO moto-auto, ziedojājam plevīti, siena kļiņām.
- Radolās darbnīca no dabīgiem, veselīgiem dabas materiāliem.
- Tējas namīša noma pasākumiem.
- Salas spēleena un priekšlona ūģ in šox izpakojamā

• "Kronīši", Viļķenes pagasts, Limbažu novads  
 Ie: 57.567461; Izn: 24.593840  
 + 371 29354101 Antra Sīrmā  
 + 371 29282755 Guntis Sīrmā  
 www.kronisi.lv antra\_sij@inbox.lv

### Trīs dienu atpūta muižas centrā 2 personām

Bīriņu muižas apbūve ir valsts nozīmes arhitektūras piemineklis, kurā saglabājušās vairākas muižas centra ēkas un palīgēkas, kā arī plašais parks ar dīķu sistēmu, mūrētām caurtekām, grāfa Mellina kapeņēm. Laipni lūgti iepazīt Bīriņu muižas centra parku un ēkas, kādas tās pieejamas šodien un baudīt maģiskos rītus un saulrietus šajā vēsturiskajā vietā.

Cenā ietilpst:  
 nakšņošana standarta istabā 3 naktis ar brokastīm 240 eiro;

parka, staļļa un atjaunotā ūdenstornja apmeklējums; uzkāpšana Pils ēkas Lieļajā tornī un parka un stārķa ligzdas apskate no augšas 4 eiro;

vizināšanās laivā vienu stundu 5 eiro;  
 KOPĀ: 249 eiro.

Piedāvājums spēkā līdz 2020. gada 1. oktobrim.

Informācija:  
 Tālr. 29416661, e-pasts: [solvita@birinupils.lv](mailto:solvita@birinupils.lv).  
 Adrese: Bīriņu Pils, Vidrižu pagasts, Limbažu novads.  
[www.birinupils.lv](http://www.birinupils.lv).



### Keramikas darbnīcā "Cepļi"

Aicina uz keramikas meistarklasēm gan individuāli, gan grupās. Ir iespēja strādāt ar Latvijas mālu un Vācijā ražotām akmens masām. Darbi no Latvijas māla tiek apdedzināti uguns cepļī (melnā keramika), savukārt darbi no baltās akmens masas – elektriskā krāsnī 1250 ° temperatūrā. Nodarbības organizē pēc individuālas programmas, saskaņojot laiku un ilgumu pēc nepieciešamības. Tā var būt gan pirmo iemaņu apgūšana, gan jau esošo prasmju papildināšana. Ir iespēja strādāt uz podnieka ripas un/vai izmantot seno lipināšanas tehniku ar sloksnītēm.



Cenas: individuāla nodarbība: 20 eiro stundā. Cenā ietilpst materiāli un 1 darbs (0,3-0,4 l tilpuma) apdedzināšana. Papildus darbu apdedzināšana – 5 eiro par vienību. Veidošanas nodarbības grupā (no 4 cilvēkiem) cena ir 10 eiro no personas. Cenā iekļauti materiāli un 1 darbs apdedzināšana. Papildus darbu apdedzināšana – 5 eiro par vienību.

Darba laiks: 10:00 – 18:00 katru dienu.  
 Iepriekšēja pieteikšanās uz nodarbību obligāta!  
 Aktuāli! – 1. augustā 12:00 japāņu cepļa – Anagamas izņemšana. Bezmaksas dalība.

Informācija:  
 Tālr. 29234867, e-pasts: [cepli@cepli.lv](mailto:cepli@cepli.lv).  
 Adrese: Radošā darbnīca "Cepļi", Skultes pagasts, Limbažu novads.  
[www.cepli.lv](http://www.cepli.lv).



## Bārdu dzimtas memoriālais muzejs "Rumbiņi"

Muzejs glabā trīs latviešu kultūrai nozīmīgu personību – dzejnieku Friča Bārdas, Paulīnas Bārdas un Antona Bārdas piemiņu.

Saglabājušies 19.-20. gadsimta zemnieku sētas ēkas un sadzīves priekšmeti glabā liecības par šīs sētas iemītnieku dzīvi. Kopā ar apkārtnes skaisto dabu – mežiem, pauguriem un bērzu birzīm tie sniedz priekšstatu par vidi, kurā dzejnieki dzīvojuši un smēlušies iedvesmu daiļradei.

"Rumbiņi" ir vieta, uz kuriem var doties gan literatūras un vēstures cienītāji, gan arī tie, kuri vēlas gūt pozitīvas emocijas, atrodoties pie dabas.

Muzejs atvērts no 2.maija līdz 31.oktobrim trešdienās, ceturtdienās, piektdienās, sestdienās un svētdienās no plkst. 10.00 līdz 18.00. Slēgts pirmdienās, otrdienās un valsts svētku dienās. Muzeju iespējams apmeklēt arī ārpus darba laika, iepriekš piesakoties.

Ieejas biļetes cena pieaugušajiem – 2 eiro, studentiem, pensionāriem – 1 eiro, skolēniem – 0,50 eiro, ģimenei – 4 eiro.

No maksas par muzeja apmeklējumu atbrīvotas personas ar īpašām vajadzībām (uzrādot apliecību) un pirmsskolas vecuma bērni.

Adrese: "Rumbiņi", Katvaru pagasts, Limbažu novads.

Tāl.26329315, e-pasts: rumbini@limbazi.lv, www.rumbini.lv.



## Atvērto durvju dienas Veselības augu brīvdabas funkcionālajā ekspozīcijā

1. un 2. augustā Veselības augu brīvdabas ekspozīcijā Limbažu pagasta "Lādes Avotiņos" atvērto durvju dienas – ikvienam apmeklētājam iespēja uzzināt un iepazīt Latvijas dabas zaļo aptieku.

Gan sestdien, gan svētdien,

plkst. 11 un plkst. 15, dārza saimnieks, zālzinis Jānis Ulmis vedīs dārzā, iepazīstinās ar veselības augiem un to pielietošanu veselības nostiprināšanai, atjaunošanai un imunitātes veidošanai. Lekcijas ilgums ~1,5- 2 stundas, ekskursija latviešu valodā, veselības augu kokteiļu kopīga gatavošana, degustācija.

Abas dienas apmeklētājiem būs iespējams nogaršot turpat saimniecībā ievāktu "Ivan Čaj" tēju, kā arī uzdot interesējošus jautājumus par tējas ievākšanas, fermentēšanas specifiku. Kā dabas veltes pielietot saimniecībā- praktiski un skaistuma kopšanai pirtī, kas top no klūgām, dažādu koku un krūmu mizām, kokiem pastāstīs un ierādīs seno amatu zinātāja- pinēja Ginta Kalniņa.

Ekskursijas- lekcijas dārzā, augu atpazīšana, zaļo kokteiļu gatavošana, degustācija, tējas degustācija atvērto durvju dienu laikā apmeklētājiem bez maksas.

Aktivitāte tiek realizēta Igaunijas-Latvijas pārrobežu projekta "Dārza pērles" (Garden Pearls) ietvaros. Dārza apmeklētāji varēs saņemt arī projekta laikā tapušo informatīvo karti ar dārziem Vidzemē un Igaunijā.

Par dārzu: Vidzemē plašākā ārstniecības augu brīvdabas ekspozīcija, kurā ir aptuveni trīs simti dažādu augu sugu un šķirņu. Saimnieks vada ekskursijas un dalās savā pieredzē ar tiem, kas vēlas papildināt savas zināšanas par Latvijas ārstniecības augiem, par iespējām tos izmantot pārtikā un veselības atjaunošanā. Ciemiņi var iegādāties jau gatavas ārstniecības tējas pulvera veidā un degustēt saimnieka pagatavoto ārstniecības augu smūtiju. Lekciju zālē izvietoti seno latviešu amatu pratējas Gintas Kalniņas koka izstrādājumi.

Adrese: "Lādes Avotiņi", Limbažu pagasts, Limbažu novads.

Tāl.29479172. www.ulmis.lv.

## Latvijas augu veselības taka

Zālzinis Jānis Ulmis un pirtnieks Meža Roberts piedāvā ekskursiju maršrutu "Latvijas augu veselības taka", kurā ir iespēja uzzināt par Latvijas augu īpašībām, to vākšanu, uzglabāšanu, sagatavošanu un izmantošanu, pašiem nogaršot augu produktus, kā arī iegūt praktiskas iemaņas augu sagatavošanai veselības un kosmētiskām procedūrām.

### Ekskursija un augu kokteiļi "Lādes Avotiņos"

Ekskursija skaisti iekoptajā "Lādes Avotiņu" teritorijā zālziņa Jāņa Ulmja vadībā, apskatot augu stādījumus lauku-dārza vidē. Ekskursanti tiks iepazīstināti ar apskatāmo augu īpašībām un to izmantošanas veidiem veselības uzlabošanai.

Papildus zālzinis Jānis Ulmis piedāvās dalībnieku acu priekšā pagatavotus zaļos kokteiļus no apskatītajiem augiem. Ekskursantiem būs iespēja iegādāties ekoloģiski tīru

vietējo augu produktus plašā sortimentā.

Plānotais ilgums – aptuveni 2 stundas. Speciāls apģērbs un apavi nav nepieciešami.

### Ekskursija un darbnīcas "Meža Salās"

Ekskursija gleznainajā "Meža Salu" teritorijā pirtnieka Meža Roberta vadībā, apskatot Latvijai raksturīgākos kokus, krūmus un pļavas augus to dabiskajā vidē. Ekskursanti tiks iepazīstināti ar apskatāmo augu īpašībām un to izmantošanas veidiem veselības uzlabošanai, kā arī veidos nelielu personīgo herbāriju.

Augu darbnīcās pirtnieka Meža Roberta vadībā dalībnieki apgūs praktiskas iemaņas ekskursijā apskatīto augu sagatavošanā lietošanai veselības uzlabošanas nolūkos – pirts slotiņās, skrubišos, u.tml.

Ekskursantiem iespēja iegādāties ekoloģiski tīrus vietējo augu produktus.

Plānotais ilgums – aptuveni 2 stundas. Ekskursijā jāreķinās ar kājām gājēju maršrutu meža un lauku takās aptuveni 1,5 km garumā. Ieteicams maršrutam un laika apstākļiem atbilstošs apģērbs un apavi.

"Meža Salās" ekskursantiem piedāvā arī ēdienreizes:

Cenas:

Ekskursija "Lādes Avotiņos" (1 stunda) 2 eiro/persona;

+ augu kokteiļi "Lādes Avotiņos" (1 stunda) +2 eiro/persona;

Ekskursija un darbnīcas "Meža Salās" (2 stundas) 6 eiro/persona;

bērniem un skolēniem 4 eiro/persona;

minimālais apjoms – ne mazāk kā 30,- eiro.

\* Attālums starp "Lādes Avotiņiem" un "Meža Salām" aptuveni 5km.

\* "Meža Salās" papildus ir iespējami arī pirts procesi un nakšņošana.

Ekskursiju un ēdienreizi iepriekšēja pieteikšana.

"Lādes Avotiņi" un apvienotās ekskursijas: j.ulmis@inbox.lv, tālr.29479172,

www.ulmis.lv.

"Meža Salās" un apvienotās ekskursijas: [info@mezasalas.lv](mailto:info@mezasalas.lv), tālr. 29122133, [www.mezasalas.lv](http://www.mezasalas.lv).

## Kempings "Lāde"



Piedāvā SUP (Stand Up Paddle) nomu. SUP (Stand Up Paddle) ir plats airu dēlis, piemērots ikvienam, kas vēlas aktīvu un pozitīvu atpūtu. Ar SUPa dēli vari doties lieliskos izbraucienos dažādos laika apstākļos, dažādās ūdentilpnēs, piemērots gan gluda, gan viļņaina ūdens aptākļos.

1 h- 8 eiro, piedāvā apmācības- 1h- 15 eiro.

Informācija:

Tāl. 29383852, [www.suprent.lv](http://www.suprent.lv).

## Pasākumi

Datums	Laiks	Nosaukums	Informācija
30.07.	20.00	Juris Bērzs, Normunds Hiršs-Muzikāla programma – "StāstuDziesmas" Burtnieku kvartālā Limbažos	Dalība bez maksas Informācija tāl.28359057
31.07.-01.08.		Limbažu pilsētas svētki	<a href="http://www.limbazi.lv">www.limbazi.lv</a>
01.-02.08.2020.	lekcijas pl.11.00 un 15.00	Atvērto Durvju diena Jāņa Ulmja veselības augu brīvdabas funkcionālajā ekspozīcijā	<a href="http://www.ulmis.lv">www.ulmis.lv</a>
01.08.	12:00	Japāņu cepla – Anagamas izņemšana	Dalība bez maksas Informācija <a href="http://www.cepli.lv">www.cepli.lv</a>
22.08.		Dalība Ziemeļvidzemes biosfēras rezervāta (ZBR) Ceļotāju dienā	<a href="http://www.visitlimbazi.lv">www.visitlimbazi.lv</a> Informācija tāl.28359057
30.08.	9.00	Krāmu tirgus 5- "Atpakaļ uz skolu" Burtnieku kvartālā	Informācija un pieteikšanās, tāl.28359057



## Lietišķās komunikācijas un publiskās runas kursi



Kursus vada lektors Normunds Bērzs – pasniedzis lekcijas gan Ekonomikas un Kultūras augstskolās, gan Ventspils Augstskolā. Vairāk kā 20 gadus semināru, prezentāciju, izklaides pasākumu vadītājs, režisors un producents, beidzis Latvijas Mūzikas akadēmijas Aktieru fakultāti.

Kursi notiek Limbažu Vecajā rātsnamā, Burtnieku ielā 4, Limbažos.  
6 nodarbības, katra 3 stundu garumā (05.08., 12.08., 19.08., 26.08., 02.09., 09.09.).  
Cena par visu kursu – 155 eiro + PVN.  
Sīkaka informācija un pieteikšanās:  
info@lineupprojects.lv tālr. 29 254 399 (Normunds).  
Vietu skaits ir ierobežots!

## Radošais Burtnieku kvartāls



Atrodas Limbažu vecpilsētas sirdī un ir ideāli piemērots nesteidzīgai ikdienas atpūtai, muzikāliem koncertiem, mākslas izstādēm, ģimeniskiem pasākumiem, teātra izrādēm, semināriem un citiem radošiem pasākumiem.

Kvartālu ieskauj dažādi apmeklētājiem pieejami apskates objekti – mākslas galerija "ĀBELE", Vecais rātsnams, Dzīvā Sudraba muzejs, suvenīru darbnīca "I&L Reklāmdruka", Vecais ugunsdzēsēju depo, Limbažu novada Tūrisma informācijas centrs, biedrības "9 Arodi" darbnīca.

**Burtnieku kvartālā izveidota aprīkota tirdzniecības vieta** – teltis, galdi, krēsli, tirdzniecības aprīkojums. Pasākumu un grupu ekskursiju laikā mājražotāji un amatnieki, pēc iepriekš saskaņota pieteikuma, var nodrošināt savas produkcijas prezentācijas, degustācijas, tirdzniecību, darbošanos. Amatniekiem un mājražotājiem aicinājums sazināties ar Limbažu novada pašvaldības aģentūru "LAUTA" par savas produkcijas izvietojumu/reklamēšanu izveidotajās tirdzniecības vietās Limbažu novada Tūrisma informācijas centrā, Burtnieku kvartālā, Vecajā rātsnamā un Uzņēmējdarbības atbalsta centrā.

Tirdzniecības vietu aprīkojums iegādāts projektā Nr.19-09-AI22-A019,2201-000002 "Tirdzniecības vietu radīšana Limbažu novada amatnieku un mājražotāju produkcijas noieta veicināšanai".

**Eiropas Savienības Eiropas Lauksaimniecības fonda lauku attīstībai (ELFLA) Latvijas Lauku attīstības programmas 2014.–2020.gadam apakšpasākuma: 19.2 "Darbības īstenošana saskaņā ar sabiedrības virzītās vietējās attīstības stratēģiju"** aktivitātes: 19.2.2 "Vietas potenciāla attīstības iniciatīvas" ietvaros.

Burtnieku kvartāls, Limbaži. Informācija: 28359057, www.lauta.lv.

Līdz **31. jūlijam** Limbažu novada Tūrisma informācijas centra komanda piedāvā limbažniekiem un Limbažu viesiem iespēlēt virtuālās orientēšanās un uzdevumu spēles «Iepazīsti Limbažus!» un «Limbažu vēsture». Šī ir iespēja atsvaidzināt un padarīt aizraujošāku savu ikdienas pastaigu ar suni vai ģimenes pārgājēju pa Limbažu pilsētu, pārbaudīt zināšanas, iepazīt pilsētu.

Lai piedalītos spēlēs:  
- dalībniekam nepieciešams viedtālruni lejupielādēt Actionbound aplikāciju;  
- aplikācijā atrast spēli "Iepazīsti Limbažus" vai "Limbažu vēsture".

Limbažu pilsētas svētku laikā tiks aktivizēta jauna spēle "Limbaži 797".



## Informatīvajā brošūra "Garšas un amatu prasmes"

apkopota informācija par Limbažu pilsētas un novada garšām, mājražotājiem un amatu meistariem. Atsevišķi norādītas saimniecības, pie kurām iespējams viesoties, ir meistarklases, darbošanās. Ikvienam objektam norādīta kontaktinformācija un piedāvājums.



Materiālu sagatavojis Limbažu novada Tūrisma informācijas centrs sadarbībā ar Limbažu novada lauksaimniecības pakalpojumu kooperatīvo sabiedrību "Limbažu novada lauku labumi" ar mērķi informēt cik bagātīgs ir vietējo ražojumu klāsts, un veicināt produkcijas noieta.

Materiāla elektroniskā versija būs pieejama virtuāli Limbažu novada pašvaldības un novada tūrisma mājas lapā un sociālos tīklos. Drukšanas formātā jūlija beigās/augusta sākumā materiālu varēs saņemt Tūrisma informācijas centrā, Limbažu novada pašvaldības klientu apkalpošanas centrā, informatīvajos stendos dažādos tūrisma objektos pilsētā un novadā, kā arī pie mājražotājiem un amatniekiem, kuri materiālu vēlēšies izplatīt.

Materiāls 2020.gada vasarā apkopots projekta Nr.19-09-AI22-A019,2201-000002 "Tirdzniecības vietu radīšana Limbažu novada amatnieku un mājražotāju produkcijas noieta veicināšanai" ietvaros.

## Informatīvā brošūra "Limbaži. Senie un mainīgie"

Ja vēlies uzzināt, ko apskatīt, darīt Limbažos, kā aktīvi atpūsties un garšīgi paēst – noderīgs palīgs būs informatīvā brošūra par Limbažiem.

Vizuāli bagātīgs un tāds, ko var saņemt līdzī un aizvest radiem, draugiem, sadarbības partneriem, lai ielūgtu ciemos uz burvīgo Hanzas pilsētu.

Materiāls pieejams latviešu, krievu un angļu valodā.

Virtuāli lietošanai lejupielādējams no Limbažu novada tūrisma mājas lapas www.visitlimbazi.lv sadaļā- Lejuplāde. Drukšanas formātā saņemams Tūrisma informācijas centrā, Limbažu novada pašvaldības klientu apkalpošanas centrā, informatīvajos stendos dažādos tūrisma objektos pilsētā un novadā.

Limbažos pie dažādiem tūrisma objektiem izvietoti bezmaksas audio gidi. Lai noklausītos nelielu informatīvu stāstu, ar viedtālruni jānoskenē QR kods, kas aizved uz audio stāstu latviešu vai angļu valodā.

Audio failus ierunājis limbažnieks, aktieris Ivars Auziņš. Informācija par vecpilsētas objektiem sagatavota sadarbībā ar Limbažu muzeja speciālistu Gundaru Plešu un objektu saimniekiem.

Virtuālie stāsti pieejami arī mājas lapā www.visitlimbazi.lv pie objektiem, kuriem izveidoti audio stāsti.

Audio stāstus un pilsētas 360 grādu virtuālo tūri sagatavoja projekta "HANSA" ietvaros, bet attālinātā informācijas saņemšana aktualizējusies šajā tūrisma sezonā.

Audio gids aicina uzzināt vairāk par sešpadsmit dažādiem tūristu iecienītiem apskates objektiem, kā, piemēram, Limbažu viduslaiku pilsdrupām un skatu torni, Limbažu muzeju, Veco ugunsdzēsēju depo, Latvijas valsts himnas „Dievs, svētī Latviju!” autoru Baumaņu Kārli, maiznīcu "Lielezers", Limbažu filca fabriku, baznīcām.

Aicinām pasākumu organizētājus, tūrisma objektu saimniekus iesūtīt mums savus aktuālos piedāvājumus uz tic@limbazi.lv, lai par tiem informētu mājas lapas www.visitlimbazi.lv apmeklētājus, kā arī sociālajos tīklos- www.facebook.com/visitlimbazi, www.twitter.com/visitlimbazi, www.instagram.com/visitlimbazi.



Foto: Limbažu novada tūrisma informācijas centra, Limbažu novada pašvaldības un tūrisma objektu saimnieku arhīvi

Informācija un cenas aktualizētas 2020.gada jūlijā, līdz ar to pirms vizītes aicinām precizēt informāciju, vienojoties par vizītes laiku, apmeklētāju skaitu un piedāvājuma klāstu ar objektu saimniekiem.

Lai jums patīkama atpūta Limbažos un novadā!

**Limbažu novada tūrisma informācijas centrs**  
Torņa iela 3, Limbaži  
Tālr. 28359057, 64070608  
www.visitlimbazi.lv  
FB @Visitlimbazi  
Instagram @Visitlimbazi



**Limbaži**  
līksmo

"Uzvelciet baltu kreklu...  
Pasaule ir siltuma izslāpusi."  
/I. Zedonis/

**31.07. - 01.08.**

Limbažu Novada Ziņas [www.limbazi.lv](http://www.limbazi.lv) Limbažu novada pašvaldība

### Ceturtdiena, 30. jūlijs

#### TEĀTRA MĀJĀ

17.00 Ausekļa Limbažu teātra izrāde – Daiva Čepauskaite "Pupas", režisore Inta Kalniņa.

19.00 Ausekļa Limbažu teātra izrāde – Daiva Čepauskaite "Pupas", režisore Inta Kalniņa.

#### BURTNIĒKU KVARTĀLĀ

19.00 Normunds Bērzs un Juris Hiršs "Stāstu dziesmas".

### Piektdiena, 31. jūlijs

#### ADMINISTRATĪVĀS ĒKAS FOAJĒ, RĪGAS IELĀ 16

9.00 – 18.00 Latvijas bērnu un skolu jaunatnes gleznu izstāde "Friča Bārdas dzejas gleznas".

#### LIMBAŽU GALVENĀJĀ BIBLIOTĒKĀ, PARKA IELĀ 23 UN BĒRNU LITERATŪRAS CENTRĀ, DĀRZA IELĀ 24

11.00 – 16.00 Ģimeņu diena "Daudz laimes Limbažiem!".

#### LIMBAŽU ESTRĀDĒ

18.00 Pilsētas svētku atklāšana Priekšsēdētāja uzruna un dāvana limbažniekiem – dziesmas prezentācija.

#### NO JAUNATNES IELAS

18.30 Svētku gājiens! Gājiena sākums no Jaunatnes ielas (iebraukšana no Levu ielas) – Parka iela – Jaunā iela – Rīgas iela – Pasta iela – Stacijas iela – Jaunā iela līdz Jūras iela, noslēgumā visi dodas uz savām "garāžām".

19.30 – 21.30 Pirtnieka padomi – tiešraide arī "Facebook" un "Youtube" kontos.

21.30- 22.00 "Limbaži līksmo" – "Es i lepins limbažnieks" iesūtīto video demonstrēšana un citi interesanti sižeti.

22.00 Spēlfilma "Dāvana vienai sievietei".

#### LIELEZERA KRASŅĀ

19.00 Cīņu pasākums.

#### LIMBAŽU EV. LUT. BAZNĪCĀ

21.00 Limbažu Mūzikas un mākslas skolas esošo un bijušo au-

dzekņu un Limbažu kultūras nama sieviešu vokālā ansambļa "Reiz bija" koncerts "Saulrieta mūzika".

#### VECPILSĒTĀ UN VIENĪBAS PARKĀ

22.00 – 24.00 Staro Limbaži.

**Virtuālā spēle "Limbaži 797" info [www.limbazi.lv](http://www.limbazi.lv) un [www.visitlimbazi.lv](http://www.visitlimbazi.lv).**

### Sestdiena, 1. augusts

#### LIMBAŽU LIELEZERĀ

5.00 Makšķerēšanas sacensības.

#### LIMBAŽU PILSĒTĀ

9.00 – 10.00 Limbaži mostas (pūtēju orķestris).

**BAUMAŅU KĀRĻA LAUKUMĀ**  
8.00-16.00 Pilsētas svētku tirdziņš.

#### VIENĪBAS PARKĀ

11.00- 17.00 Mākslas aleja – Limbažu mākslinieku izstāde (visu dienu).

12.00- 17.00 Ritma skolas "bungotava".

11.00 Vēlās brokastis ar Roberto.

12.00 Anita Ozola, Raimonds Brikmans un VPKD "Nāburgi".

13.00 BJC vokālās grupas "Pogas" koncerts.

13.40 Ritma skolas audzēkņu uzstāšanās.

14.00 Muzicē Harijs Joniškāns.

15.00 Latvijas Radio bērnu vokālā ansambļa "Dzeguzīte" koncerts.

15.40 Ritma skolas audzēkņu uzstāšanās.

16.00 Dzied Žoržs Siksa.

17.00 Muzicē Henrihs Kalvītis un Elita Strazdiņa.

18.00 Muzicē Mārtiņš Vilsons.

#### TEĀTRA MĀJĀ

13.00 Ausekļa Limbažu teātra izrāde – Daiva Čepauskaite "Pupas", režisore Inta Kalniņa.

15.00 Ausekļa Limbažu teātra izrāde – Daiva Čepauskaite "Pupas", režisore Inta Kalniņa.

Vietu skaits ierobežots. Ieeja 3,00 eiro.

#### PIE LIMBAŽU STADIONA

11.00-16.00 Zemessardzes 27.kājnieku bataljona tehnikas paraugdemonstrējumi, informācija par dienestu Zemessardzē.

#### BURTNIĒKU KVARTĀLĀ

10.00- 19.00 Biedrības "9 arodi" rokdarbnieku veikaliņš, jostu aušanas paraugdemonstrējumi dažādās tehnikās.

11.00 – 14.00 Improvizācijas leļļu studijas "Ilze" radošās darbnīcas, fotosesijas, video sveiceni, leļļu izrāde par Limbažiem.

12.00 Biedrības "9 arodi" salondarbnīcas atklāšana, muzicē - Tautas mūzikas ansamblis "Kokle".

14.00-14.30 Muzicē vokālā studija "Mūzikas spārns".

15.00 Akustiskais koncerts ar Miku Frišfeldu.

16.00 Biedrības "9 arodi" projekta „Tamborētais mantojums” stāsts un prezentācija.

17.00 Akustiskais koncerts ar Arturu Gruzdiņu.

#### LIMBAŽU ESTRĀDĒ

11.00 – 12.00 Tiešraide "Vēlās brokastis ar Roberto".

12.00 – 13.18 Animācijas filma "Lote un pazudušie pūķi".

13.30 – 15.32 Spēlfilma "Homo Novus".

15.40 – 16.47 Animācijas brigādes filmiņas – "Zirņu bērni", "Parīzes noslēpumi", "Puteklis", "Kurmīšs un bullis", "Ruksīša ceļojums", "Vaikiki".

17.00 – 18.53 Spēlfilma "Četri balti krekli".

19.00 – 20.26 Spēlfilma "Jelgava 94".

20.30 – 22.07 Piedzīvojumu dokumentāla filma "Neiespējams ir iespējams".

22.10 – 23.47 Spēlfilma "Klases salidojums 2".

Filmu starplaikos video maratonam "Es i lepins limbažnieks" iesūtīto video demonstrēšana un citi interesanti sižeti.

#### LIMBAŽU SLIDOTAVĀ, RĪGAS IELĀ 30

19.00-24.00 Klusuma diskotēka.

#### UZ PASTA IELAS

12.00 Crosfit sacensības "Spēka daudzciņa".

12.00 Reģistrācija OC "Limbaži" vasaras līgas 3x3 basketbolā pilsētas svētku posmam.

13.00 OC "Limbaži" vasaras līgas 3x3 basketbolā pilsētas svētku posms.

#### LIMBAŽU EV.LUT. BAZNĪCĀ

21.00 Klasiskās mūzikas koncerts "Baroks. Pērts. Vidzeme". Aigars Reinis (ērģeles), Pēteris Ozoliņš, Emīlija Rozenšteina (čells), Mārtiņš Zvīgulis (tenors).

#### LIMBAŽU PILSDRUPĀS

Veļas diena pilskalnā no 10.00-16.00.

10.00-11.00 Brokastis pilskalnā – pantāgs.

10.00-16.00 Ekspresizstāde "Baltais krekls".

10.00-16.00 Veļas mazgāšana.

10.00-16.00 Balto pūku veidošanas meistarklases.

10.00-16.00 Slapjuma aktivitātes: piču paču ballās, toveros utt.

10.00-16.00 Ziepju burbuļu laišana.

14.00 – 15.30 Senās mūzikas koncerts.

22.00 Vakara koncerts ar Ainaru Mielavu.

**Svētku programmā iespējamas izmaiņas! Apmeklējot pasākumus, aicinām rūpēties par savu un apkārtējo veselību, ievērojot valstī noteiktos epidemioloģiskās drošības pasākumus!**

## Izstrādāti Augstrozes Lielzera apsaimniekošanas noteikumi

Limbažu novada pašvaldība īstenojusi Latvijas Vides aizsardzības fonda atbalstīto projektu "Augstrozes Lielzera ekspluatācijas (apsaimniekošanas) noteikumu izstrāde". Projekts tika iesniegts projektu konkursa „Ūdeņu aizsardzība” aktivitātē "Publisko ūdeņu pārvaldība", apakšaktivitātē Nr. 3.1. "Plānošanas dokumentu izstrāde publisko ūdeņu pārvaldībai", un guva atbalstu 6377,00 eiro, kas 100% apmērā sedz projekta izmaksas.



Projekta mērķis – izstrādāt Augstrozes Lielzera ekspluatācijas (apsaimniekošanas) noteikumus, lai veicinātu ilgtspējīgu ezera un piekrastes attīstību, apsaimniekošanu un dabas vērtību saglabāšanu.

Projekta īstenošanas laikā gan Augstrozes Lielzera ekspluatācijas (apsaimniekošanas) noteikumu, gan Zivsaimnieciskās ekspluatācijas (apsaimniekošanas) noteikumus izstrādāja nodibinājums "Vides risinājumu institūts", ar ko pašvaldība saskaņā ar cenu aptaujas rezultātiem noslēdza līgumu par darbu veikšanu.

Augstrozes Lielzera atrodas Limbažu novadā, Umurgas pagasta teritorijā. Vidējais dziļums ir 2.3 metri, bet maksimālais dziļums – 4.2 metri, platība – 400 ha. Iekļauts Ziemeļvidzemes biosfēras

rezervātā, dabas lieguma "Augstroze" zonā. Gultne smilšaina, dūņaina, akmeņaina. Krasti pārsvarā zemi, purvaini. Dienvidaustrumu piekrastē krasti stāvi – te augstu pāri ezeram paceļas Augstrozes pilsdrupas. Netālu no ezera, ainaviskā vietā, gleznainā 13. gadsimta pilskalnā, kas apvīts ar teikām un leģendām, atrodas Augstrozes pilskalna taka. Augstrozes pilskalnā redzamās pilsdrupas ir 1272. gadā celtās Rīgas arhibīskapa vasaļa pils atliekas. Pils celta uz augstienes, ar domu, ka kalna stāvās malas būs kā aizsardzība. 1601. g. pili izlaupijuši un izdedzinājuši poļi un tatāri. Pils vēlāk nav atjaunota.

No pilsdrupām paveras liels skats uz ainavu, ko veido Augstrozes Lielzera un Madiēšu purvs.

Augstrozes Lielzera apsaimnieko Limbažu novada pašvaldības

agentūra ALDA, kura nodrošina vides pieejamību un sakārtotību, regulāri papildina zivju krājumus, ezerā ielaižot zivju mazuļus.

Ezerā pieejama licencētā makšķerēšana, un agentūra ALDA regulāri cenšas piesaistīt finansējumu zivju resursu atjaunošanai un aizsardzībai.

Pieaugot ezera apmeklētāju skaitam, šeit bija nepieciešams izstrādāt ezera ekspluatācijas (apsaimniekošanas) noteikumus un zivsaimnieciskās ekspluatācijas (apsaimniekošanas) noteikumus, lai saskaņā ar šiem noteikumiem ilgtspējīgi apsaimniekotu ezeru un tā piekrasti, veicinot dabas vērtību un tīras vides saglabāšanu, vienlaicīgi attīstot vides pieejamības infrastruktūru. **LV**

**Dace Romberga,** attīstības un projektu koordinatore

#### «Limbažu Novada Ziņas»

Iznāk 1 reizi mēnesī,  
8690 eksemplāri  
Izdevējs – Limbažu novada pašvaldība.  
Administratīvā nodaļa  
– Rīgas iela 16,  
Limbaži, LV-4001  
e-pasts:  
komunikacija@limbazi.lv,  
tāl. 29124178,  
www.limbazi.lv.  
Iespiesta SIA "Poligrāfijas grupa Mūkusala".  
Makets – "Tēls PR®".