

LONDONĀS AVIŽIE

Nr. 1531.

18. j. ni j .

1976.

4

1976. gada 18. j. ni j .

Pavasaris Tesinā

Raiņa un Aspazijas pieminekli rotā pavasara ziedi

Tesina ir skaista un viesmīlīga visos gada laikos. Visu gadu dienvidu augi rotā «Šveices saules istabu», bet viskrāšņākā ziedu rotā Tesina tērpjas pavasarī. Zied lielie kamēliju krūmi baltās, sārtās un sarkanās krāsās, zied acalejas, mimozas, gličinijas, magnolijas, pēc tam zied rozes, agaves, oleanderi, olīves u.c. Izbraucot cauri St. Gottharda tunelim (2109 m), atveras zilās debesis un spožā saule.

Kad vilciens aizņņojis garām Tesinas galvaspilsētai Bellinzonai, jau esam Lugano. Tālāk ceļš ved uz Kastanolu — Raiņa un Aspazijas trīmdas mītni. Pieminekli apņņo ziedošie dienvidu augi. Pēc pakāvēšanas pie pieminekļa, ceļš ved uz mņņzeju, kur šķirstot viesu grāmatu, redzams, ka apmeklētāju skaits aizvien pieaug. Raiņa un Aspazijas pieminekļa komitejas pārstāvji Longīns Apkalns un Jānis Bērziņš apmeklēja arī Lugano pilsētas valdes sekretāru Dr. G. Vedžeci (Vegessci), tā iegūstot dažas jaunas ziņas.

Tadei restorānu, kā zināms, nopirka Lugano pilsēta, kurā Rainis, no Latvijas ciemojoties, apmetās. Namu atjauno pakāpeniski. Pašreiz pilsētas valde nolēmusi atjaunot jumtu, pēc tam turpinās pārējos būvdarbus. Tad varēs jaunās telpās iekārtot Raiņa un Aspazijas mņņzeju, kas pašreiz atrodas Kastanolas pilsētas valdes namā.

Alberts Eglītis

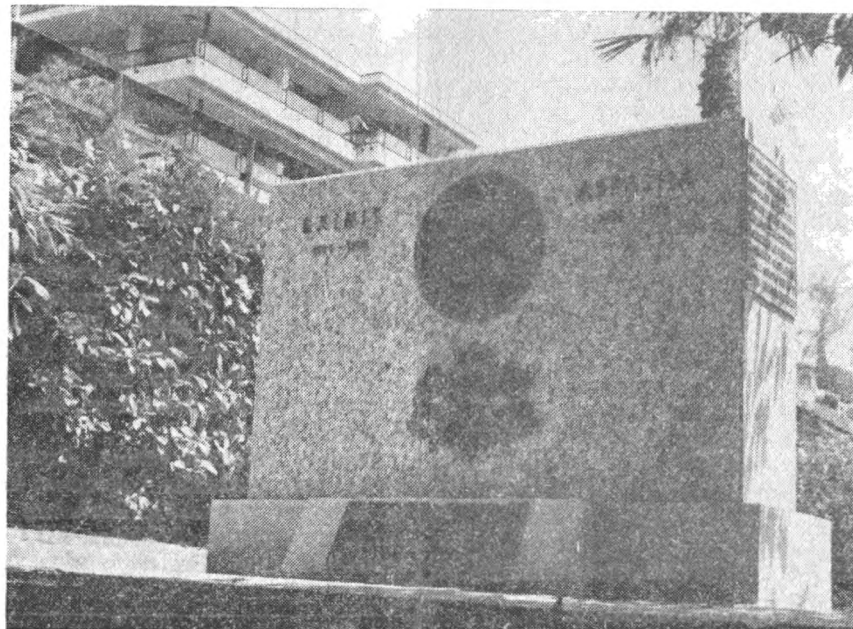
ILUZIONĀRA PIEZĪME

Mānā mežā
Pūce
Zaļu blāzmu met...
Zilā zarā slēpusies
Dzilna dus
Pēc lietus.
Cīruļis zeltains
Zvanīdams
Vilni gaisā ceļ;
Sapņo spārni,
Sapņo balss —
Pavasaris dzied
Un — zied ...

Vēl Dr. G. Vedžeci ziņoja, ka izgatavotas plāksnes ar uzrakstu «Giardinetto di Rainis e Aspazija» — «Raiņa un Aspazijas dārzs». Pieminekli uzcelts dārza daļā, kur kādreiz atradās Villa Adolfita — mūsu lielo dzejnieku ilggadīgā trīmdas mītnē. Dr. G. Vedžeci ierosmē pieminekļa komitejas locekļi ieradās lielākajā skatu karšu apgādā. Apgāda īpašnieks labi informēts par pieminekli. Viņa vecāki labi pazinusi Raini un Aspaziju. Gada laikā apgāds izdos skatu kartes ar pieminekļa attēlu, un tās būs pērkamas visos Lugano stendos. Apmeklētāju skaits aizvien pieaug, kāds Kastanolas viesnīcas īpašnieks ziņojis pilsētas valdei, ka pēdējā pusgada laikā pie viņa interesējušies ap divi simts tūristu par Raiņa un Aspazijas pieminekli un mņņzeju. Bija patīkami vērot arī grāmatu veikalu skatlogos lielos plakātus ar Dr. Zentas Maunīņas ģimētni, kas aicināja uz rakstnieces priekšlasījumu jaunajā pilsētas kongresu namā.

J.B.

Lugano, maija mēnesī



Raiņa un Aspazijas pieminekli Kastanolā.

Gaujas nacionālais parks

Kas Latvijas neatkarības gados kdreiz veicis ceļojumu ar laivu pa Daugavu no Pavi m l dz Koknesi, š s m su liel s upes krastu un kr u skaistumu neaizmirs l dz m ža galam, š apbr nojami jauk Latvijas apvidus dai ums b tu saglab ts ar p c Daugavas sp kstaciju izb ves vair k s pak p s, ja tas b tu noticis p c pašu latviešu projektiem, bet ar varu uzspiestais sp kstācijas variants visu to, teiksmaino Staburagu ieskaitot, nosl cin ja de os. T p c varam labi saprast dzimtenes latviešu paš s r pes, lai katr zi tiktu saglab ts un, ja iesp jams, v l kr š ks izveidots Gaujas nacionālais parks. T teritorija aptver plašus Gaujas vidusteces skaistos rajonus, uz augšu un uz leju no Siguldas un Turaidas. Tiek piel kots, lai šin dabas pieminekli neciestu upes gultne, kraujas, klintis, koki, kr mi un citi augi.

Š nacionālais parka rajon atrodas ar dažas iev rojamas v sturiskas celtnes un tiek g d ts par dažu atjaunošanu. T vecaj Turaidas viduslaiku pil jau agr k tika atjaunots augstais apa ais tornis, bet nesen ar t d v t pusapa tor a celtnē. J atz -

m, ka p rjaunota ar zeme pie popul r s liepas pie Turaidas Maijas kapa, turpat vec s pils tuvum .

Doma, ka b tu j restaur k da (vai k - das) no Senlatvijas pil m, nav jauna. M su gadsimt paši aktu ls šis jautjums bija k uvis 30-tajos gados, kad, cita starp , Tall - sos tika projekt ts celt pieminekli krituša - jiem br v bas c n t jiem — un daži lika priekš to izveidot senlatviešu (seno kuršu) pils veid , uzce ot (it k atjaunojot) to st - vaj Talsu pilskaln . Tas, par laimi, nenoti - ka — senais pilskalns ta u nemaz v l nebija arhaiolo iski p t ts!

Tagad š da Senlatvijas koka pils atjaunošana, k jau sac ts, notiks raišos, nopietnu zin tnieku pl nota un vad ta. To cels k dreiz j s pils viet , raišu ezer .

K redzams no R g 1976. g. public - tiem Zin tnišk s atskaites sesijas materi - liem (par arhaiologu un etnogr fu 1975. gada p t jumu rezult tiem), arī pag juš vasar notikuši (un šovasar turpin sies) izrakumi raišu ezer , sen s ezerpils rajon . Tos financ jis Gaujas nacionālais parks, un to nol ks ir piln g k noskaidrot sen s pils - uzb ves pl nu un celt u konstrukciju veidus.

Atjaunojot raišu ezerpili, b tu nepieciešams ezera l meni pazemin t vair k nek par vienu metru, bet past v arī iesp ja ap senpili uzb rt valni un baseina (poldera) iekšpuses deni izs kn t — l dz gi tam, k tas dar ts 1975. gada izrakumu laik , kad nosusin taj da p tja celtnes un k du kokiem kl tu ieli u.

Gaujas nacionālais panka noma k teritorij pag juš gad izdar ta v l citu ar - chaiolo isku pieminek u apzin šana, kartogrāf šana, fotograf šana utt., t Drabešos, Len os, K dum , Prieku os, Raiskum un Vaiv . Daž du noz m gu objektu apzin ts ap 30, to starp vair kas senas apmetnes Drabešos; konstat ts ar , ka Stalbes st - vajam kalnam ir cilv ku past vin tas no - g zes un v l citas pilskalna paz mes.

Ja š diem tagad apzin tiem senatnes pieminek iem ir vair k t ri zin tniška no - z me, tad raišu ezerpils, kad t b s atjaun - nota, sava vienreiz j rakstura d , nav ko šaub ties, k s par izcilu t ristu atrakciju.

R.K.