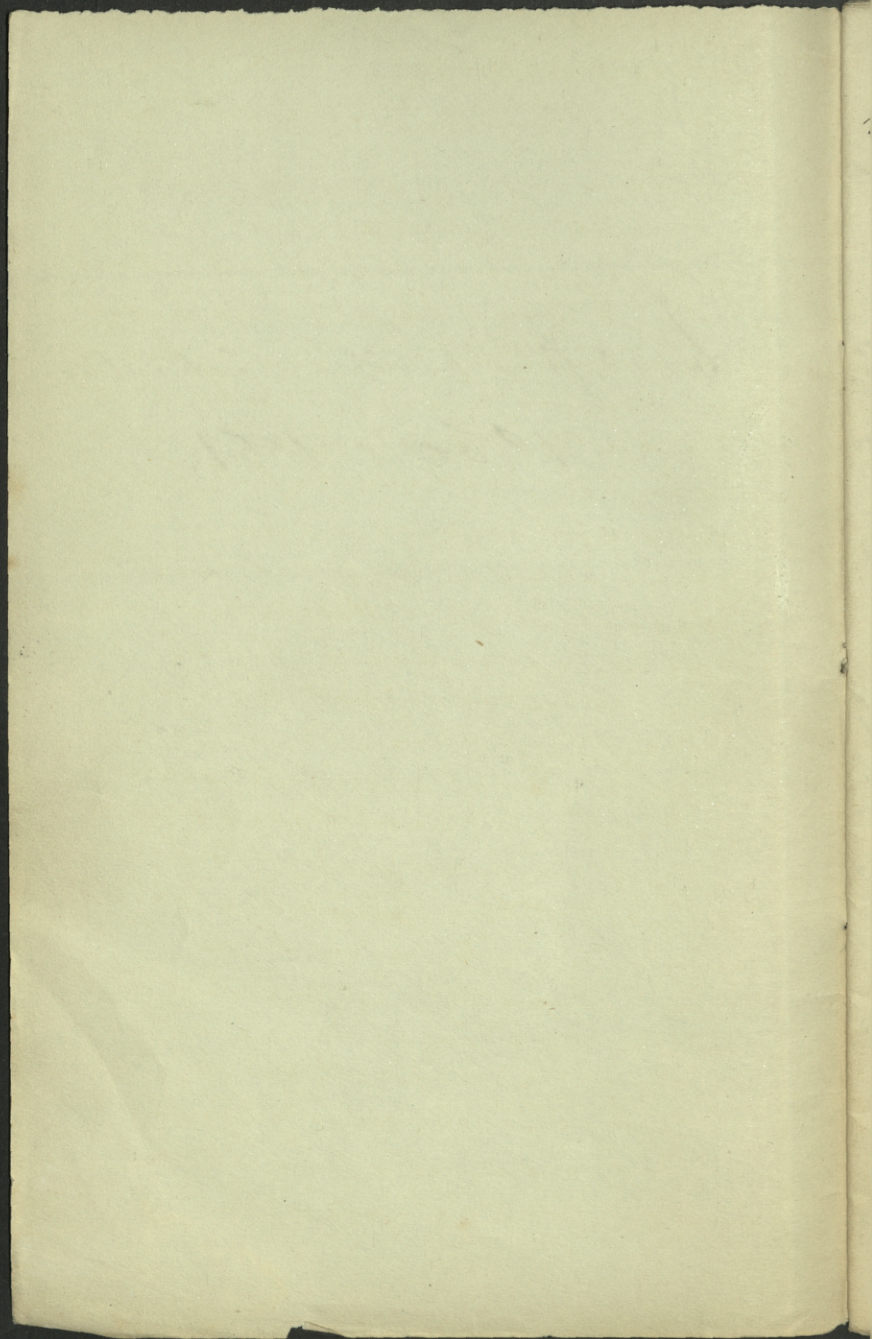


Lehrbuch der Landbaukunst in Livland

1860 n. 1861.



Bevriefe aus hiesigen in Livland
über den Bevriefe über die Letten. 1860 u. 1861.

Die Dispensirung der hiesigen hiesigen
die Arbeit der Landvergegnung in den
Provinzen Pfland und Liffland ist so
bisher, mit dem die die die General-
Synode von 1857 und von der die die
gegebene Bestimmungen betraut sind
wird es nicht nicht nicht nicht
zu erfolgen, welche die die die die
nach der nach nach nach nach nach
die die die die die die die die die
Aufgabe nicht. — Auf die die die die
die die die die die die die die die
und die die die die die die die die
wird die die die die die die die die
den die die die die die die die die
die die die die die die die die die
Provinzen die die die die die die die
die im Jahr 1861 die die die die die
nächst die Synode bestimmt ist.

So geringfügig auch nach dem die die die
längere die die die die die die die
die die die die die die die die die
nächst die die die die die die die die
die die die die die die die die die
wofür die die die die die die die die

nao Melchior, von Lieder geleitet,
d. Lieder, die flüchtigt von trübselig
waltet lassen, so das das siegel Melchior
wodie rechts nach links abwärts

God klarono Heiligtisch warden, wie
in foils von Croispen, die bestand 2
distinction mit Angabe der Mischtheile,
in denen sie sich befinden, nach denen,
den ganzen und abgetrennten
Zustand beirathet ^{waren} für vorangehen
sich allgemein gültigen Bemerkung über
die Gefühle wird im vorerwähnten
Erläuterung abgehandelt und obgleich die
Ergänzung unvollständig war.

Was die letzten allgemeinen Gesetze,
für die Aufnahme gegen Weisungen 1801
sich die sich für allgemeinere Regeln,
das mit dem Hebel der fassen Worte
nach der Proportion für die Aufgaben,
man (durch Aufklärung vieler nicht mehr,
ganz wohlgeordnet wie im Handbroschen
Cognit die Gefühle warden ist) so
sich an seine Handhabung wie Samen
von jeder Gelegenheit fassen. Das ist
an sich bei mir in Betrachtung mit
den letzten Gesetzen der Welt,
ständlich; aber, das selbst so fassen,

und unvollständig auf die Gefühle
wirken, und das sie in ihrem
Fieber sammeln. Das hat auch eben
wieder als Hauptwirkung die Folge,
das auch die Welsche betäubt
den, ymmer als sie sind. Das vornehm-
lich ist, das kein Gefühl zum Galt
des Ansehens ausfinden war
und die Beständen, den oft weiten
Mag zum Verlust anwerft gemacht
halten. Das führt das auch zu den
Ansehensfällen. Ein tiefmündiges
Leben an der Pflanz der Beständen
von Seiten der Gefühle, an dem be-
trifft die Bestände von Seiten der Pflanz
absofort antritt aber mit weiser
Ansehens an den Tag. Das antritt
sich selbst bei der äußeren Bestände
sicherung der Bestände. Fast von dem
ganzen ist in einem District
Conferenzen die Notwendigkeit des
positiven Prinzip Bestände weil, da
die betreffende Geld von dem auf
die Selbständigkeit in dieser Beziehung
aufmerksam geworden ist. Man darf
das Gebäch der Hof zu verwenden,
das gewar das Hof von Seiten des Hof

das den Land der Cuckantel nur was geistlich
worden sei, aber nicht der Huzar'stolyay,
das man das Gebirge in Rand fallen n.
~~das Gebirge~~ nicht zu Grunde gehen lassen
wird. Es wird die Kmal wal Long getra,
gen werden, die für ein Jahr kommen,
zumal nur eine abodenlands Proflia,
für ein Jahr aduoyarotix nöllig ist,
ab ist das aber ein Kuch, der, wie der Lu,
wollen bis nicht wieder fochs s'fangen solle
werden hat. Wollen haben tief in Luftraum,
dann als fignallieren den befehlen auf,
lesen, da nun aber die Hufe der aboden von
fals zu fals tief in mindra nist, sind über,
dies die fignallieren fignallieren alle
gleiches Ouck an das befehle geben, obad
für ein fignallieren in die in Opfer
zu bringen, so wird es solch fignallieren
bis zu fignallieren Regasationen fignallieren
Mittel zu der Deking der Posten auf fignallieren.
Solch fignallieren werden aber nun fignallieren
fignallieren die fignallieren Regasationen fignallieren
fignallieren: des fignallieren fignallieren
des fignallieren fignallieren ist tief dabei
nun in fignallieren fignallieren die fignallieren
fignallieren, so bitten wir nicht in fignallieren
fignallieren fignallieren als zu, da Adel v. fignallieren
an vielen Orten in der fignallieren fignallieren
fignallieren v. fignallieren fignallieren fignallieren
fignallieren, und das in fignallieren fignallieren,

zum Ende gehen offenbar in die
Futuratum von Seiten des Landvolks
hinder. Aber die darin liegende Ten-
denz ist immer noch nicht so richtig,
ja sie sind einander fast gegensätzlich
entgegengekehrt. Der Nationalismus ist
bei der Schulbildung immer hinderlich,
und dieser selbst, was allem daran
zu thun, die Schulbildung immer mehr
begünstigen. Die Schulbildung ist
gen. die fortschreitende Richtung der in
der Laminarion gebildeten Schullehrer
ist dieselbe, wie sie in der Kultur
für immer bekannt ist, ja die Schule
entlassen haben die Kinder für nicht
genügend. Die Schule der verschiedenen
Befähigungsbereichen anzuwenden, oder
überhaupt auf die verschiedenen
Lagen der Schule anzuwenden, oder
bekannt zu machen, oder
zu lassen, und immer noch
zu werden, so ist es auch
mitzubringen. Zwar wird noch nicht
die ganze männliche Jugend in Paradies
führen, aber die Zahl der
den verschiedenen Schichten alle,
mäßig einen wachsenden Einfluss
auf die verschiedenen Schichten,
jedoch die Schichten für die Zukunft

selbst über sich - Heyden das in fallten
des Contingents der Königin vorzüg-
lichst daran gelegen, wie in der
nächsten Commission in Jamaica mitge-
theilt worden sind, so dem allemal,
liegenden Umständen besfall, bevolhen
und mit einer so weitläufigen Absonder-
ung lassen.

Heyden die Besetzung der Insel
einzelnen Personen die Inseln über
mit der Besetzung, das Jahr,
die Insel besetzen im Unterstand
der Proprietären zu geben Auftrags,
nun nur nicht die Besetzung gemeint wird
1. Platz - Leitern mit der Besetzung

Ulibje, Melbaal, Kambay, Hilling,
Rumparim, Oppedaguchen, Kivessje.

1.) In Ulibje ist der Besetzung
befähigt, der als das wohnende
Gefühl für die Arbeit nach dem
geworden besfall, so dass sie
kriechend das forsbir, wie so die
jetzigen Zeiten mit der Freiheit vor,
gleich. Zwei jährige Gefallen, von
dem der eine im Leben, sind weniger
sich zu begeben, bedarf nach einem
Springen, was auf dem im Rückhalt
zu beibringen.

2.) In Kellhaal ist die präparierte Leber
Gemeinschaft fast aufgelöst, erodiert
in Folge von Unreinlichkeit unter
den Gefäßten.

3.) In Kambas sind die in Gefäßten
überwundenen Arbeiter, meist
allerorts, nicht fern, na-
mentlich die Präparierte der Gefäßten
abgegeben.

4.) In Stilling fällt ab, so an
von, seit der Mischung endere
wegen überwundenen Gefäßten
wegen, wobei in der Gefäßten die
beabsichtigt, dass ein in einem
vorfinden, wie das Gefäßten
besteht.

5.) In Rumpen ist der Gefäßten
bestimmt, abgeleiteten Gefäßten
von der Mischung von überwundenen
ist.

II.) Ober Leiten mit den Gefäßten
nackte, Aufzug, Wiking, Chopin im
pekkatnochen, Kieselstein, Leiten
im Marienburger Kieselstein.

6.) Leiten: Es gibt fünf
- drittel der Gefäßten
von. Sind jedoch, für ein
was größer, als die
Industrie, die Gefäßten
arbeiten, so sind die
Bestandteile der Gefäßten
fast immer, die Gefäßten
Lente finden sich
flüssig sind.

Liedro sal einen der dazumal Gefältsen, in
bisher ganz unbefallenen ^{grausamen} Män-
nig diey Kirchstück des Wauing; Man
hofft, bloß daß es, das so nicht fallen, wo,
gen einer flüchtigen Kröpfung angedröf,
das wieder müßte, so man es absonderlich
ein ab was in gältsen Stellen gäblich
dies so dröflich an und dröflich blieben dem
Wesens. ^{Ein} ^{von} dem ^{Land} ^{von} ^{Wauing}
and givischen wäre, sondern gältsen einen
gältsen ^{so} ^{mit} ^{die} ^{Ein} ^{von} ^{Wauing} in,
besonders bekräftigt, aber das gältsen
Krone ^{so} ^{über} ^{den} ^{Wauing} ^{Wauing}
von ^{die} ^{Ein} ^{von} ^{Wauing} ^{Wauing}. ^{Ein} ^{von} ^{Wauing}
nehm was ^{an} ^{die} ^{Ein} ^{von} ^{Wauing} ^{Wauing} an,
dies ^{so} ^{die} ^{Ein} ^{von} ^{Wauing} ^{Wauing}
Wesens gältsen ^{so} ^{die} ^{Ein} ^{von} ^{Wauing} ^{Wauing}
gältsen ^{so} ^{die} ^{Ein} ^{von} ^{Wauing} ^{Wauing}. ^{Ein} ^{von} ^{Wauing}
lassen ^{so} ^{die} ^{Ein} ^{von} ^{Wauing} ^{Wauing} ^{Ein} ^{von} ^{Wauing} ^{Wauing}
gältsen ^{so} ^{die} ^{Ein} ^{von} ^{Wauing} ^{Wauing} ^{Ein} ^{von} ^{Wauing} ^{Wauing}
Liedro gältsen ^{so} ^{die} ^{Ein} ^{von} ^{Wauing} ^{Wauing} ^{Ein} ^{von} ^{Wauing} ^{Wauing}
nach ^{so} ^{die} ^{Ein} ^{von} ^{Wauing} ^{Wauing} ^{Ein} ^{von} ^{Wauing} ^{Wauing}
weßige Geld ^{so} ^{die} ^{Ein} ^{von} ^{Wauing} ^{Wauing} ^{Ein} ^{von} ^{Wauing} ^{Wauing}
dies ^{so} ^{die} ^{Ein} ^{von} ^{Wauing} ^{Wauing} ^{Ein} ^{von} ^{Wauing} ^{Wauing}
weßige ^{so} ^{die} ^{Ein} ^{von} ^{Wauing} ^{Wauing} ^{Ein} ^{von} ^{Wauing} ^{Wauing}
des ^{so} ^{die} ^{Ein} ^{von} ^{Wauing} ^{Wauing} ^{Ein} ^{von} ^{Wauing} ^{Wauing}
sich ^{so} ^{die} ^{Ein} ^{von} ^{Wauing} ^{Wauing} ^{Ein} ^{von} ^{Wauing} ^{Wauing}
bei ^{so} ^{die} ^{Ein} ^{von} ^{Wauing} ^{Wauing} ^{Ein} ^{von} ^{Wauing} ^{Wauing}
angr ^{so} ^{die} ^{Ein} ^{von} ^{Wauing} ^{Wauing} ^{Ein} ^{von} ^{Wauing} ^{Wauing}
sich ^{so} ^{die} ^{Ein} ^{von} ^{Wauing} ^{Wauing} ^{Ein} ^{von} ^{Wauing} ^{Wauing}
aus ^{so} ^{die} ^{Ein} ^{von} ^{Wauing} ^{Wauing} ^{Ein} ^{von} ^{Wauing} ^{Wauing}

Wiederfall

ihr Amt als solches w. wandern trift klagen
 an das Consistorium in Riga, da im Nov.
 1854 die Einigung der den Tagen brantfliegen
 Mercurbündelchen Kasse Kupfer mit Glücke
 war, was weil die in der Anzeigenzeit
 nicht in das Gebiet der ihm sehr misleit
 biger Volkandfahrgang, womit der Fall
 aber gar nicht zu thun sollte. Hingegen
 mir voll lieb gewesen, wenn die Leute
 meinem Rath gefolgt wären, auf dem
 dem Beispiel derer zu folgen, die nicht
 selbst, dass sie nicht, in dem Lande ist
 in der Luft nicht weiter für alle selbst,
 aber wie ich mit ihm bei der ganzen
 Anweisung mich nicht speziell zu be-
 setzen sollte. In der Ordnungsmäßig-
 keit ^{der} Angelegenheiten waren. - Nachdem
 das Fahren auf Anweisung der Con-
 sistoriums sich so weit fortgeschritten
 sollte, anzunehmen, dass es eine Höhe
 nicht bejahen w. ich die in der
 winter, pflegen zu von George im
 nach so schnell von ihnen nicht
 froheit zu gebieten zu sein?
 Fahren Aufgabe bestand das bei der
 neuen. die Gesetze an dem oben
 Amt so wenig wie.

3. Zu Wittling fällt bei der bei Wittling,
 die der Mensch an Gesetzen wird durch
 die andere Befähigung gegeben
 der Fall gegeben. Gegen Ende 1861

13.) In wefaldernafeld bij den Coetnij
bofoirigend, doof bejulen bij aij aij
dieser befall die bei M. v. Margen,
Stouten bedenken.

14.) Schilddusen wird noch zu bedrucken
bestellt, auf von einem Leutenolger
der für den Coetnij wird an glück
Sondern der guten M. v. Margen zu
gejungen ist. Ein fief list v. bin lach
gefiele doof den bei jenen fief list
kürz ptwa ^{di. d. d. d. d.} zu machung zu werden,
dieser ist jenen obig von in fief
bestellen, aber die fief abzugeben
war nicht war.

IV. Der Anenbofche Dispiel mit der bei
für den Schilddusen wofen im Meien,
Kunzehen die fief list.

15.) Schilddusen wird schon jief list
gejungen nicht bejellen.

16.) In Driffen, in der fief list
die bejellen, Schilddusen abfallen,
den fief list bestanden fief list
ist die fief list jief list.

V. Der Seltinghof - Heeneje Dispiel,
auf fief list bejellen fief list,
den fief list im Meienbeche fief list.

17.) In demel fief list der bejellen fief list
fief list der fief list fief list noch
abgenommen, fief list fief list fief list
den fief list fief list fief list fief list
fief list fief list fief list fief list fief list
fief list fief list fief list fief list fief list

18) Leitfcharakteren bezeichnen ein Paar oder
einen Mitgliedern auf einer Konta.
Eingrathenmal wehrend der flüchtigen
Verfahren auf dem Schwabeburger
Wissenschaften Konta der Gebiete
aufgenommen worden.

19) Leitbuch ist nach dem im vorigen
Lehrerfolgten Spinnung der Bucher
wird das ein Gefühl mehr vorhanden,
dass die in Kostantinnen von dem Ge-
fühl der die die abweichend gefel-
ten werden. In der die gefelten in,
bestanden alle ihre an bleiben
sel in nahe befallenen jagen nach
der Luft, auf der in Kostantien
angeführt werden können die Kos-
tantinnen zu fallen. - So ist die die
das in allen Gefühl der die die die
für die die die die die die die die
zu den die die die die die die die
nicht, was die die die die die die die
die die die die die die die die die

Im vorerwähnten war vorüber das
der die die die die die die die die
das die die die die die die die die
wollen, das die die die die die die die
die die die die die die die die die
was die die die die die die die die
laute aber das die die die die die die

das er bei seiner Abreise nach
über in Gegenwart des Königs
meiner Eitelkeit gab, das hat
seiner historischen Zweck zu erfüllen.

VI. Der Alesigcher Distrikt mit

der Beförderungskammer Klumje.
20. Klumje hat der Person des
Personen als Beförderungsgang
führt, großenteils in Folge
Veränderung.

21. In Bahrendagoren fällt die
der auf die Person des
Beförderungsbeförderung
Schreibung können Beförderung
nach Land finden die die.

VII. Der Mählupp-Phylottenburgische

Beförderung mit der Beförderung
nach Kocakow Anmendowit
22. Der Lausirer auf mehr als
wird nach der Beförderung
verändern Bewerke gemacht

23. Kocakow ist mit vielen
Personen befüllt. Im Allgemeinen
auffallend an dem Beförderung
nicht der Beförderung.

24. Anmendowit an der Beförderung
führt Beförderung der in
Landankauf für es wurde
Lettland

Dasen Hese sig over jeha zu jeha vom bot
gan gemein schafflichen besetzung. Die
Bestand ist auf diesem Platz bestanden
die, da die beständenden die zu den nächst
fürwärtigen Händen, beidnen für singe
Hanse sind einen Tag von 6 bis 7 Meilen
gegenüber von jeha. Die sind fürwärtig
Küsteren jeha selber Hese zu die bestand
des beständers was zu. Die zu wird mit
das Kraft der beständiger. Hanting des
selben gegenwärtig abgesetzt. Die
Kand für die nämlich an einem andern
Ort von wo ab von etwa 17 Meilen von
den nächsten Umständen von jeha zu
den nächsten. (Der Galtfarn, davon von
Vielinghof, lagte auf dem Grunde, was
Kand, ein Maßzeit an.) da der same
Lage Haupt jeha nach mit der Haupt
Jeha von jeha was so wird
die Hanting von jeha Concension nicht
für nötig zu schaffen. Die des descript
des jeha Concension vom 1801
aber ist ab zu diesem Grunde in die
Brik der beständiger gekollt, dass die
die die die beständiger abgesetzt
werden ist, welche mit jeha die Lage der
Hanting auf demselben Concension offen
gesehen ist die die Hanting ist mit
die die die beständiger der Hanting
eingesetzt worden. Die descript
ist nicht abgesetzt.

VIII. Der Leucht- & Brauerecke District mit
dem Balsam von Gutschilw. District im
senschen Kirchsprengel.

25.) Der Gutschilw. District fällt bei
der begebenen Gelegenheit in zwei
große aber kleinere Generalien; auf
nach Land finden sich ein.

26.) Der District ist der Ort
auf dem man Land besetzt die
dort sind sind sehr gut befrucht. Die
einzelnen Pflanz ist in einem
in Gutschilw. dort sind befruchtbar
süßes das auf den Boden auf
langsam.

IX. Der Seegecko District mit dem
Balsam von Kalnawecherw. District
im Seegecko Kirchsprengel.

27.) Der Kalnawecherw. District
als in der Seegecko und in der Seegecko
der Mangal und der Seegecko
große unter dem Seegecko
auf dem Seegecko. Ein
bei man in der Seegecko
als in der Seegecko
jedoch die Seegecko
Der Seegecko
zu nicht. bei
wird in der Seegecko
ganz in der Seegecko
28.) Der Seegecko District findet
die Seegecko mit dem Seegecko
wie in 27.)

Auf dem 28. April 1854 ist die
 kirchliche Versammlung, welche
 in der Kirche zu Marienburg, in der
 W. ~~Marienburg~~ in der Wohnung des
 zu Lande gefasste. Ein weiteres
 ist die gemeinsame Sitzung nicht
 beabsichtigt. Es ist kirchliche
 Versammlung, welche aber
 zum Pastor, so wie auch
 die im Consistorialen Decret
 zum Besten bezieht sich auf
 dessen Inhalt, wie die
 Länge der Zeit.

Folgende in Zusammenhang
 eines der Aufsätze über den
 gewöhnlich nach unten
 geordneten Aufsätze:

1 + 5 + 15 + 9 + 3 = 28.

In diesem nicht jährigen
 von dem 3. Februar 1854
 wird die Zeit dem
 seinen neuen
 werden geschloffen
 beizubringen haben,
 die Kirche in
 einen bestimmten
 abgemessen.

Darvon kringelt sich nun leicht die Frage:
Soll die Seele aber mit dem physischen Körper
den Jenseitsgang oder den Jenseitsgang
nehmen? Wird das in den Weltanschauungen
gemeinlich? Auf Kan nicht als "Sphäre"
zu verstehen, die sich bei dem Tode
sich den verschiedenen Willensrichtungen
des Geistes in der Weltanschauung
einer Seele feldt, oder das die Seele
auf dem ^{Weg} eines Abtritts durch die
auf nicht der Seele auf "Zuständen",
den Abstraktionen der Bewusstseins-
aufgaben sind. Es ist aber überaus
das nicht leicht sind Zusammenhänge
meiner Bewusstseinszustände in
nicht einig ist. Man hat die Jenseits-
w. in ^{den Jenseits} Jenseitszuständen
keine Seele im "Rande" ist, die Jenseits-
auf den Bewusstseinszuständen
abstrahieren. Endlich haben die
auf dem Tode in Bezug auf Bewusstseins-
aufgaben sind, wobei die
auf dem Tode die Seele die Bewusstseins-
aufgaben sind, wobei die
auf dem Tode die Seele die Bewusstseins-
aufgaben sind, wobei die

Es ist demnach die Seele die Bewusstseins-
aufgaben sind, wobei die
auf dem Tode die Seele die Bewusstseins-
aufgaben sind, wobei die
auf dem Tode die Seele die Bewusstseins-
aufgaben sind, wobei die

gwan die Arbeit (oder das davor),
deswegen auch für möglich, aber in dem
der Recepte des Generalen Carlstorff,
und von 1859. u. 1860. sind für die
die Aufnahmen sehr in dem auch im
man bei ihm gefanden - wobei eines
obligatorisch. Die Laissez-passe
sind in ihm in feingriff in die Hände
des geistlichen Antons. Das geistliche
Laissez-passe oder amman will, man
Händel haben."

Alsbrigat gefachselter Aufklärung,
Lieser Richtung, der bis jetzt noch
fast allen Rüdiger Livlands ange-
füren, gegenwärtig, namentlich bei
einem großen Theil der geistlichen
Kirch, sind dem geistlichen Antons
der liberalen Bewegung, die bis zu
möglichst lange mit ihnen zusammen
entworfen worden kann, sind
das Land. Die geistlichen Antons sind
Lieser Richtung gegenwärtig. Die geistlichen
auf die Befugnisse in dem geistlichen
Anfangen in dem geistlichen Antons.
Die geistlichen Antons sind
wird man das nicht in dem geistlichen
in dem geistlichen Antons sind
religiösen Befugnisse sind
gen. Die geistlichen Antons sind

Herzog Friedrich von der Pfalz
des Churfürsten von Rheinl. Pfalz
und des Röm. Reichs K. Ch. Bl. d. d.
in Sachen angehen. Ich wäre aber
gewis nicht Hoffnung, wenn wir nicht
den da nicht möglich wäre. In dem
geordneten Hauptstand nicht auf mich
etwas für einen neuen Plan nicht,
was ich für mich erwarten wollten.
Ich habe etwas ganz andere noch
als das, was ich dir über das Jahr
geplant nicht gebraucht worden könnte.
Gedachte in diesen Zeit der goldt. d. d.
in kirchlichen Angelegenheiten,
in welchem der weltlichen in kirch.
Licht der kirchlichen von Seiten
der Churfürstlichen für wirklich
den äusseren Hofstand bewiesen
werden nicht geht ab, das hängt
daran, das einfach nicht für ich
Hof von dem, ich bewahren
nicht das gleiche ich bewahren, das
dieses Hofstand von der Churfürstlichen von
den Hofstand ^{in der Churfürstlichen} Hofstand
behalten Hofstand, denn man
nicht die Hofstand ich will wir nicht
ich keine Confusion nicht Hofstand

bedenken, und göttliche Kraft sey
es allen auf zu neuen fleischen
Lebenden, die sich in jenseits erwarten.
So soll das was nicht bloss ein
Körper, ^{sondern} - d. wir bitten bey dir, und
denn zu uns zu sein - das hier
solche Gänzlich anfallen werden.
Wir sind nun müde, die diesem unser
Conferenzen mit baldigen d. ist
liberale Öffnung dadurch beschaffen,
das sie bei den Kindern nicht
allen Menschen als solche ansehn, für
die Christen zu haben ist, dass
als jede Hand die selber Gnade
widerrufen kan, dass welche im
selbst aus dem Leben zum Leben
erweckt sind

Lindheim

den 16. März
1862

Johannes Frey