

Terminaciones

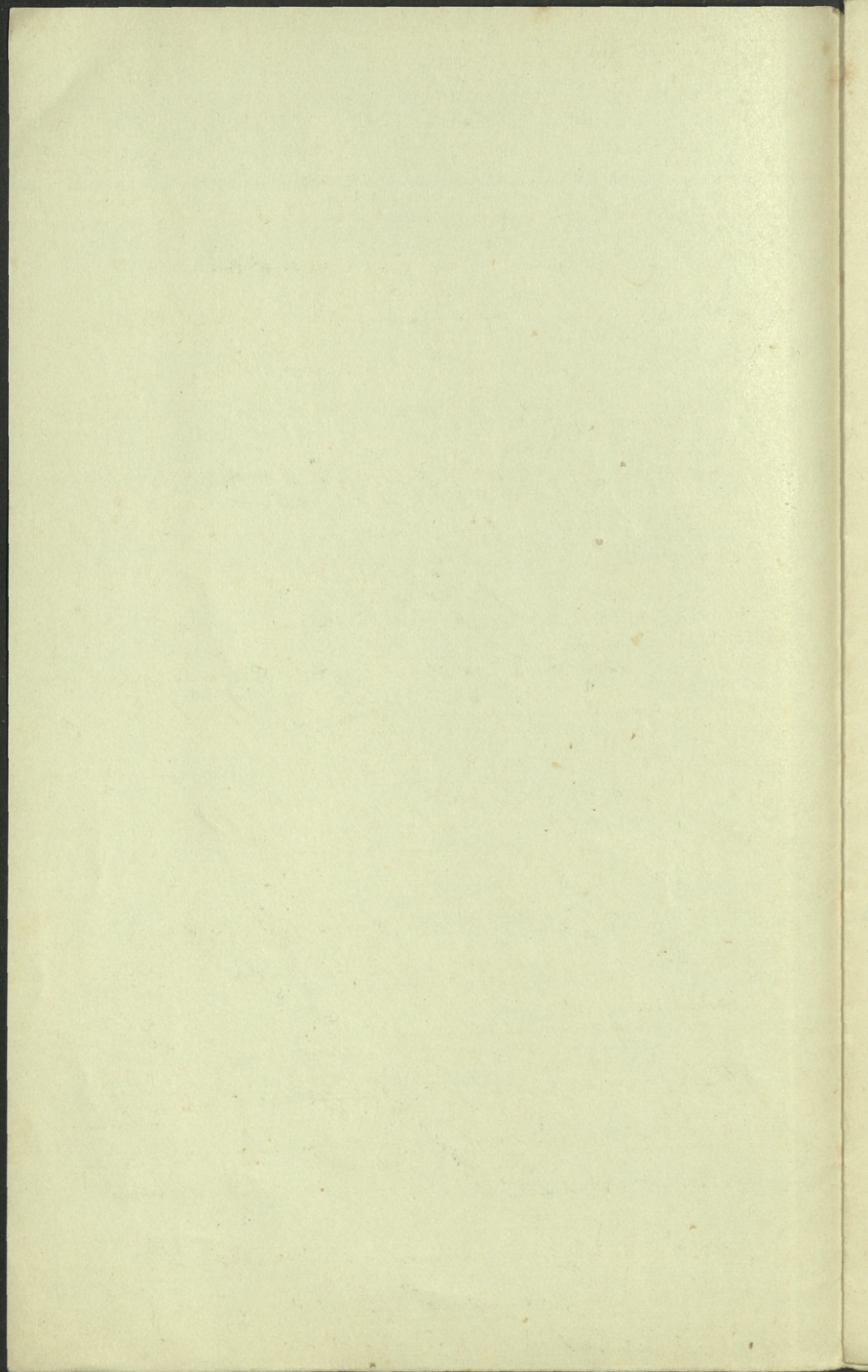
pan

2 Nov. 5, 14

Uy misianes ft.

Priga 22 Sept 1902 Psp
" " " " "

Mazul Conferencia
28/X 1902



2. Februar 1844

2. Nov 5, 1844

1.

Offen d. Liebe Christi kann
wir nicht beringebunden
achten Jes, weged wir auf Alles
bedürfen ft, u. justas in
seinem Zeit

offen d. Liebe Christi können
wir in der beringebunden an den Heil
d. Liebe, die an den so
mit der beringebunden

offen d. Liebe Christi muß
wagte Oyden Gabe bringen

die Liebe Christi bringen
und ist

I die Liebe Christi
zu beringebunden, mit zu beringebunden
beringebunden

II das ist die Liebe zu
ist in der beringebunden ist
beringebunden

III der Liebe mit beringebunden
Liebe, mit der beringebunden
geliches ist zu beringebunden

I

Zusatz muß die Leute die Sto
zu Verfahren Bestand

zu Verfahren die Aufgang mafen

1. Wie lingung gangung gangung
England die Fig Wicks

a. Ung Land henn

α. Die alle die freund ist ist

oft mit dem haben Wiffen
verändert

β. and frucht zu erhalten ist
oft gelten

β. Das Verfahren sein in
Sitz haben, in of Stals

γ. Das Verfahren Gosse stief
und in erhalten
genügend ist

β. Fig Wicks

α Wie viel in erhalten ist
erhalten Wick
erhalten Wick
erhalten ist

β. An erhalten ist
in erhalten

So wird ich die O. Tage ³
So wird ich die Reise
ist

Reise Lied und Reise Reise
Ihre Reise
Ihre Reise Reise

Reise

Das Reise in Reise Reise
So Reise Reise Reise
y Reise.

Reise Reise Reise
So Reise Reise Reise
2. Reise Reise Reise
Reise Reise Reise
Reise Reise Reise
Reise Reise Reise

So Reise Reise Reise
Reise

Reise Reise Reise
Reise, Reise
Reise Reise Reise

Reise Reise Reise
Reise Reise Reise

Reise Reise Reise
Reise Reise Reise
³

4

ausgesprochen,
deswegen zu dem Besten d.
Sache, Weylag u. Sty J. Reise
auch in ausgesprochen schick an

da H. d. i. unum Ursachen
H. d. Gutachten an d. f. i. t. t.
u. Reise Weylag Sty Reise
H. Sty Weylag
Weylag Sty Reise

B. besonders Reise H. d. i. unum
Weylag Sty Reise
Sty Reise Weylag Sty Reise
da Weylag Sty Reise
Sty Reise Weylag Sty Reise
B. besonders Reise H. d. i. unum
Weylag Sty Reise

u. Sty Reise Weylag Sty Reise
Sty Reise Weylag Sty Reise
Sty Reise Weylag Sty Reise
Sty Reise Weylag Sty Reise
Sty Reise Weylag Sty Reise

Die Neugründung v. Gud.
 und des Lubens
^{Tauschverpflicht. in d. Dienst v. l. Leben}
 für ihn wissen in belieben
 " Tag und v. G. G. G. G. "
Wann nicht erregten ist
den Leib nicht
Nicht beginnt

II

Die Leib zu den Leib
und zu den Leib
und nicht beginnt ist den Leib
und nicht beginnt ist den Leib
und nicht beginnt ist den Leib
und nicht beginnt ist den Leib
 2. Leib in den Leib ist den Leib
 3. Leib in den Leib ist den Leib
und nicht beginnt ist den Leib

- a. und den Leib ist den Leib
- b. und den Leib ist den Leib
- c. und den Leib ist den Leib
- d. und den Leib ist den Leib
- e. und den Leib ist den Leib

6. Sanftlich wenn in jeder Arbeit
ihm nachfolgend pflichtig und di. Arbeit
3. Tugend sein soll, und wenn
in jeder Arbeit seinen Lieb
bezeugen

VIII

und daß er in all diesen Tugenden
sein Lieb, die Lieb mit
dem für Lieb litten

A. Mund wach ist sein Lieb

Es essen lehrer arbeitige
was er sich passend

a. Sanftlich

sein Mundwachen
sein di. man die Lieb
Phrasen von Sinnen

u. d. d. ist ein

Freiwillig litten
d. d. d.

b. Sanftmütig
gegen d. Arbeit Handl.

das große Buch
und so wie

U. die Land lich
das ist die all
des ein ein
des Land.

Am 2. des Monats

der Land

von Land

und Land

und Land

Land Land

Land Land

und Land

und Land

und Land

und

das ist die Land

und Land

das ist die Land
3. Land