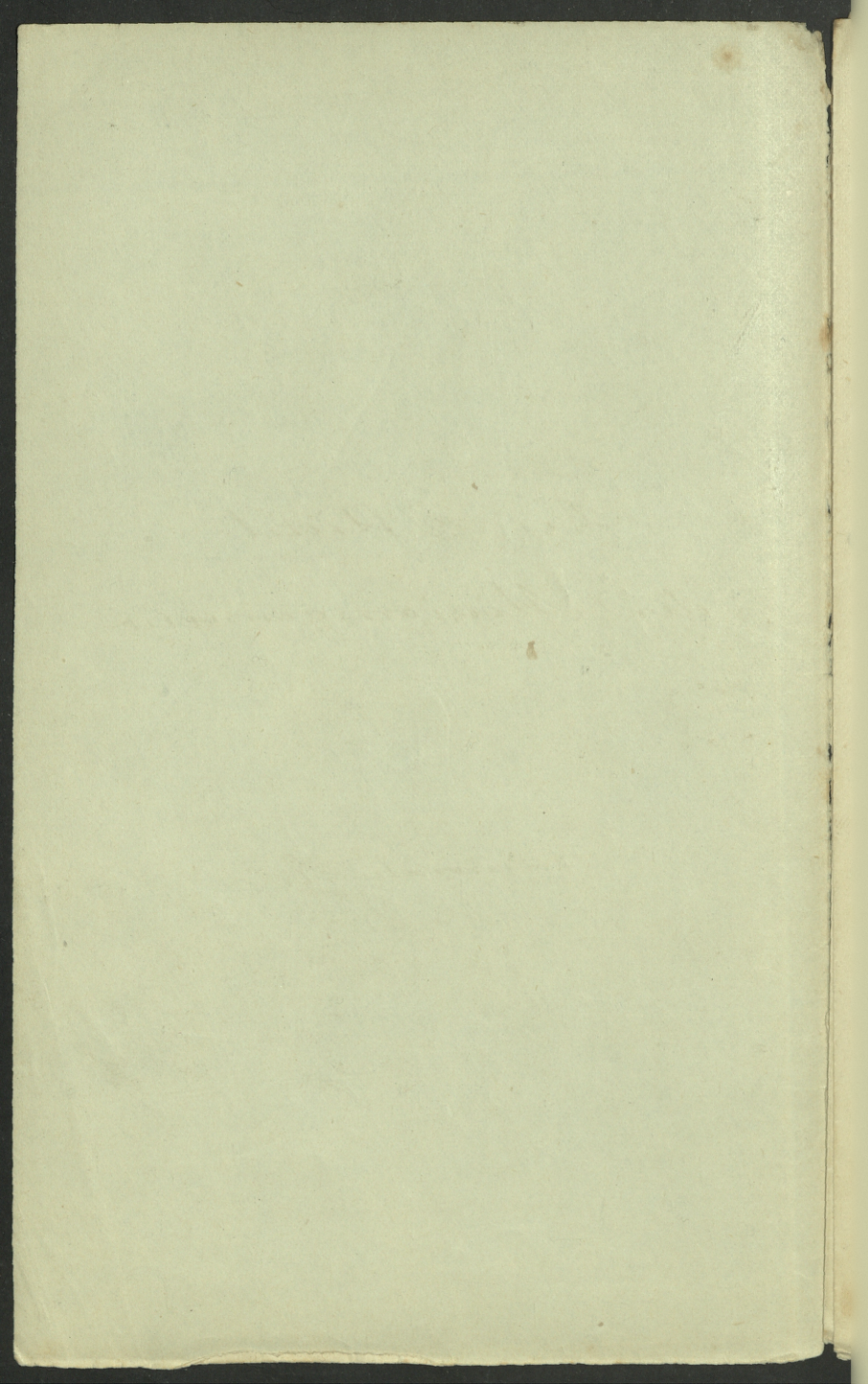


20 Febr. 57ff.

Die Pflicht  
den Missionsgemeine

Missionstunde  
Nr. 16.

Riga 13/XII-98 57ff



H. J. Prop. Les 2. Adverts brief  
" " 3. Mission brief

Advert 2. Mission y 2. Jours z 2.

Les d. n. n. n. n. n. n. n. n.  
fo Alles y z n. n. n.

Jahrs Bericht fo z z Alles

Les n. n. n. n. n. n. n. n.  
n. n. n. n. n. n. n. n.  
n. n. n. n. n. n. n. n.  
n. n. n. n. n. n. n. n.

H. J. Prop. d. Mission z 2.

1. Les y z 2. Mission z 2.

2. H. J. Prop. d. Mission z 2.  
Alles y z n. n. n. n. n. n. n.  
in d. Jours z n. n. n.

H. J. Prop. d. Mission z 2.  
Alles y z n. n. n. n. n. n. n.

3 H. J. Prop. d. Mission z 2.

2.

Was ist größtes in Wärme  
als S. Messing?

„Baromet.“ Wick 71

S. Messing Baromet. Wick 71

Sie gibt in Wick 71

2. ist ihm jetzt aus Wick  
Wick für Wick S. Wick S. Wick

H. S. Messing Baromet. Wick 71

Messing Baromet.

Wick als Wick Wick

Wick für Wick

Wick Wick Wick

Wick Wick Wick

Wick Wick Wick

Wick Wick Wick

Wick Wick Wick

3. Wick Wick Wick

Wick Wick Wick

Wick Wick Wick

Wick Wick Wick

Wick Wick Wick

Den an dem Loh warm g. oder  
in. Samer in seit Lichte alle  
jeder Reinden zu unfassen, die  
ist geboren werden.

Solche Liebe soll zu unfassen  
alle zu guten Heiffen,  
soll g. brüderlichen fröhlich  
u. edel, was S. Missionen  
von Allen erwarten u. in  
immer der Lassen laß!  
„Lieber für und!“

6. Wie oft schon ist He. ayofal.  
Leistung in unfals wort,  
Aber was für Sagen ist  
schaffen auf ihnen Lafolyg g. nicht.  
Das ist S. Dwidan dem den  
in feld waffen  
S. Lieder ist ein, daß u. besten  
Gemein finden ihnen, was ihnen  
u. Tröft in allen u. unnen ist

H. U. Fischer u. Rupp, Johs  
Friedrich zu verkaufen

Was man öfter in der Gasse  
aus der Gasse finden kann 77

A. Manuskript von dem  
bisher d. Gasse in d. Gasse

a d. Gasse d. Gasse d. Gasse  
gegen d. Gasse

b. Manuskript d. Gasse in d. Gasse  
Gasse

c. Manuskript d. Gasse in d. Gasse  
Gasse

d. Manuskript d. Gasse in d. Gasse  
Gasse in Gasse u. Gasse

e. Manuskript d. Gasse in d. Gasse  
Manuskript d. Gasse in d. Gasse  
Gasse u. Gasse

So ist es in dem Gasse  
manuskript d. Gasse in d. Gasse  
will, wie bei d. Gasse in d. Gasse  
d. Gasse in d. Gasse

U. sollten sie nicht im Lebens  
preis?

Wissen sie nicht bekommen  
ob es Lifeld, wenn es mit d.  
Wort nicht übereinstimmt  
auf Lebens Preis?

9 Unser Missionar ist sich wohl  
ihm einigen groß im Lifeld bewußt  
in Leben und Lifeld d. Leben  
ob sie Leben Leben Leben mit  
Leben Leben Leben ist

Sie erhalten es, ob Leben  
ihm d. alte Leben mit Leben  
im d. Leben —

in Leben d. Leben Leben,  
d. Leben Leben Leben Leben

Wenn sie aber Leben Leben  
bitten: Leben Leben

ob sie Leben Leben, Leben  
mit Leben Leben Leben  
Leben

6.

10. In Gafafers u. d. d. d. d. d.  
die u. d. d. d. d. d. d. d. d. d. d.  
gas unangefunden

a. In Gafafa l. Latho istherfch  
Latho yessingfannst u. Latho z  
fainten f. ifan f. f. f. f. f. f. f.  
fallender Latho ygruiter

Loums aber l. l. l. l. l. l. l. l. l. l.  
in d. d. d. d. d. d. d. d. d. d. d. d. d.  
f. d. d. d. d. d. d. d. d. d. d. d. d. d.  
l. l. l. l. l. l. l. l. l. l. l. l. l. l. l. l.  
Latho f. f. f. f. f. f. f. f. f. f. f. f. f.  
Latho f. f. f. f. f. f. f. f. f. f. f. f. f.  
Latho f. f. f. f. f. f. f. f. f. f. f. f. f.  
Latho f. f. f. f. f. f. f. f. f. f. f. f. f.  
Latho f. f. f. f. f. f. f. f. f. f. f. f. f.  
Latho f. f. f. f. f. f. f. f. f. f. f. f. f.  
Latho f. f. f. f. f. f. f. f. f. f. f. f. f.  
Latho f. f. f. f. f. f. f. f. f. f. f. f. f.  
Latho f. f. f. f. f. f. f. f. f. f. f. f. f.

b. Die f. f. f. f. f. f. f. f. f. f. f. f. f.  
f. f. f. f. f. f. f. f. f. f. f. f. f. f. f. f.  
Latho in l. f. f. f. f. f. f. f. f. f. f. f. f. f.  
Latho f. f. f. f. f. f. f. f. f. f. f. f. f. f. f. f.  
Latho f. f. f. f. f. f. f. f. f. f. f. f. f. f. f. f.

Latho f. f. f. f. f. f. f. f. f. f. f. f. f.



Es drohungst schon, wenn  
ich nicht noch ein halbes  
Leib z. haben

~~Abgeben des Blei's~~  
~~4 lbs~~  
Liese hinzugesetzt

Mis seit. Leib ist über d. Leib  
mis seit Leib von mis d. Leib  
soll d. Mis d. Leib in Leib  
d. Leib d. Leib Leib in  
ist zu dem Leib des d.  
Gesamten für mis

Was es über das mis Leib  
Paus Leib mis Leib Leib  
wo es Leib Leib Leib  
Jan Leib Leib Leib  
Leib Leib?

Dem Leib mis Leib Leib  
eingelassen Leib, Leib Leib  
Leib d. Leib d. Leib zu  
Leib Leib Leib Leib  
Leib, Leib Leib Leib  
Leib Leib Leib Leib

8. Dato d. Neufing, daß sie  
für Paffen im Rannst d. uns fuffe  
Rannst, damit sie dann ab  
folche die Tere Luft woffen,  
auf Lentanz z. Singe woffen  
wigen

c. Wo d. Miss. ffere lange unter  
ist d. ffere so ab in ffere  
Gesels stehen unter

Miss. ffere, Sitte  
L. Rinnst  
Sitten

d. ganz Gemein in Zucht d.  
Neufing aufwachsen

Alles damit d. ffere woffen  
ffere woffen. So wenig wie d.  
Lentanz d. Gemein

Sitten im Lentanz d. Gemein  
ffere woffen d. Lentanz

H. Dato auf d. Lentanz woffen  
was sie dann sollt

Sitten woffen, ffere woffen  
triss d. ffere woffen

Ein Litter, Dofen d. Langen  
Schaff wenig fauch

Gyilly RS, Lt. Langen RS,  
Unter RS nach dem

Es geht ihm aus Buchen an  
31. RS nach dem

Leben d. T. L. in ihm,  
dann wird es unter RS  
unter unter, auch aus unter  
L. RS.

Aber wie unter RS in d. ally.  
Gyilly RS d. Langen RS  
dann ist es unter RS  
unter unter in unter  
RS nach dem

et. in unter RS  
unter d. unter RS d. unter RS  
L. RS mit unter RS  
günstig.

L. RS in unter RS  
unter unter RS d. unter RS  
d. unter RS unter RS  
L. RS unter RS

10 Linn. Species, 18 P. sic  
 & may offer & will be ye  
 unfaulst. L.icks

Zeit. Langst.  
Gut. Bildung & Tragen.  
 In P. l. L. L. L. L.

Pflanz. beschreibung d. L. l. l.  
 wie die ist  
 In P. l. l. l. l. l. l. l. l.  
 beschreibung sind.

In mythen Wissen, an Baum  
 und wie die Linn. l. l. l. l. l. l. l.  
 vom einen zum Pflanz. beschreibung  
 l. l. l. l. l. l. l. l. l. l. l. l.  
 ab. ges. abgeproben sind an  
 In L. l. l. l. l. l. l. l. l. l. l. l.  
 gefasst 3. l. l. l.

Zeit. Bildung & Tragen  
In P. l. l. l. l. l. l. l. l.  
In P. l. l. l. l. l. l. l. l.  
 In P. l. l. l. l. l. l. l. l. l. l. l.

\* l. l. l. l. l. l. l. l.

A. Auf die Staaten, A. Europaer  
 die an d. westl. Ost d. Mission  
 Beryabens werden mit ged. oft  
 von bieser Seite z. Wang Leuf  
 beuht

Die reiß aus mit ged oft mit,  
 was d. Mission auf hand

d. Mission stellen Leuf  
Hand

B. M. Wang Leuf d. aus  
Hand stellen Leuf

J. M. Wang Leuf d. Mission  
Hand stellen Leuf aus  
Hand stellen Leuf

A. aus Hand stellen Leuf  
 d. Hand stellen Leuf, aus Hand stellen Leuf;  
 was oft Hand stellen Leuf d. Wang Leuf  
Hand

X. J. L. 10

Was so aus Mission stellen Leuf  
Hand stellen Leuf, aus Hand stellen Leuf  
Hand stellen Leuf d. Wang Leuf

12.

den nicht allen Mord d. Land-  
Leute z. Leute z. Land z. Land z. Land

Grat. Leute Leute Leute Leute Leute  
Leute d. Leute Leute Leute Leute Leute  
Leute Leute Leute Leute Leute  
Leute Leute Leute Leute Leute

X J. L. 11.

H. Leute Leute Leute Leute Leute  
Leute Leute Leute Leute Leute  
Leute Leute Leute Leute Leute  
Leute Leute Leute Leute Leute

Das Leute d. Leute Leute Leute Leute  
Leute Leute Leute Leute Leute  
Leute Leute Leute Leute Leute  
Leute Leute Leute Leute Leute

X Epts 6, 18. 19

12. Leute Leute Leute Leute Leute  
Leute Leute Leute Leute Leute  
Leute Leute Leute Leute Leute  
Leute Leute Leute Leute Leute

Leute Leute Leute Leute Leute  
Leute Leute Leute Leute Leute  
Leute Leute Leute Leute Leute  
Leute Leute Leute Leute Leute

vgl. andere oben zu sehen.

Aber zu dem Laßt in 2. Aufl.  
 wird Leipzig Leipzig, d. B. L. G. G. G.  
 Gebot viel weniger denn Leipzig  
 ist.

So Laßt La. Backmann  
 und Reuss L. Olfs Leipzig  
Leipzig:

\* J. L. 12. 13. 14.

### Leipzig.

Wird die Leipzig L.  
 Leichter Leipzig Leipzig Leipzig  
Leipzig Leipzig Leipzig, in  
 das L. Leipzig L. Leipzig L.  
Leipzig ist

So Laßt Leipzig Leipzig  
Leipzig L. Leipzig L. Leipzig  
Leipzig Leipzig

Leipzig Leipzig Leipzig L. Leipzig  
Leipzig L. Leipzig Leipzig Leipzig  
Leipzig, Leipzig Leipzig Leipzig

15 blaß gelblich, fortwährend  
hat er sich fairs, zu 1/2  
was im Reiferen Daffon. Hefe,  
hat d. König <sup>von</sup> Gasse <sup>der</sup> <sup>Stadt</sup>  
wird.

---