

2004  
13  
6775-10

2004

5

*Rigas files*

S  
687.4-1

68

**Художник Ю. Бриедис.  
Фотограф Я. Крейцбергс.  
Ответственный за издание  
директор А. Д. Ливчанс.**

**Мākslinieks J. Briedis.  
Fotogrāfs J. Kreicbergs.  
Atbildīgais par izdevumu — direktors A. Livčāns.**

---

Parakstīts iespiešanai 28.06.84. Formāts 62×94/16.  
Ofseta iespiedums. Krīta papīrs 115 g. Metiens  
10 000 eks. Pasūtījuma Nr. 648. JT 18453. Bezmak-  
sas. Iespiests Latvijas KP CK izdevniecības tipo-  
grāfijā, 226081. Rīgā, Balasta dambī 3.



---

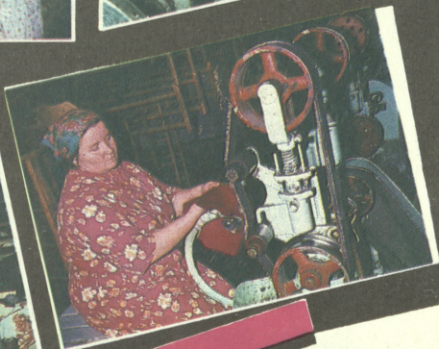
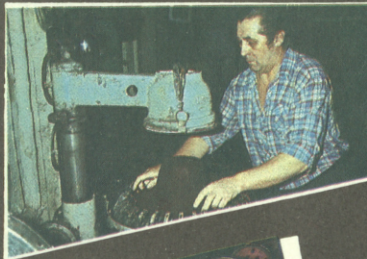
*Rīgas līks*

1984



Vija Lāča Latv. PSR  
VALSTS BIBLIOTĒKA  
84-





*Rigas files*

**P**usmiljons filca cepuru gadā. Vairāk nekā 100 modeļu galvassegu, 80—85% atjaunota sortimenta ik gadus. Tādi ir galvenie cepuru un filca izstrādājumu fabrikas «Rīgas filcs» rādītāji.

Pat Francija atzinīgi novērtēja «šīs pēc pēdējās modes izgatavotās cepures». Fabrikas izstrādājumi ir papildinājuši Rīgas Modeļu nama tērpu kompleksus Brno, Zagrebā, Monreālā un Parīzē. Daudziem modeļiem piešķirta Valsts kvalitātes zīme un indekss «N» [novitāte]. Vīriešu cepuru cena svārstās no 5 rbj. līdz 15 rbj. 50 kap., sieviešu — no 4 rbj. 30 kap. līdz 7 rbj. 50 kap.

Ar ko izskaidrojama fabrikas «Rīgas filcs» produkcijas lielā popularitāte? Protams, ar dabisko izejvielu — trušu vilnas pūku, aitu un angoras kazu vilnas — izmantošanu, kam piejaukti tikai 15% mākslīgās šķiedras. Īpaši pieprasīti ir izstrādājumi no īsvilnas pūku filca «Maija», savukārt par šīs sezonas jaunumu kļuvušas cepures no gludā vilnas filca.

Gan ikdienai, gan greznas, gan sportiskas cepures vīriešiem, sievietēm, bērniem, tāpat arī dažādas beretes tiek piedāvātas visu vecumu pircējiem.

Cepures papildina filca ziedi, spalvas, metāla furnitūra, kas liecina par draudzīgo sadarbību ar citiem vieglās rūpniecības uzņēmumiem.

Cepurei jābūt modernai! Šķiet, lai šis apgalvojums pierādījums neprasa, jo kopš pirmās cepures parādīšanās Senajā Maķedonijā ir pagājis pietiekami daudz laika, lai cilvēce varētu par to pārliecināties.

Fabrikas «Rīgas filcs» kolektīvs ātri reaģē uz modes izmaiņām.

---

\* Le Progres, 22.11.83., Rīgas manekenes Brū.

## Š OBRĪD SIEVIETĒM MODES AVANGARDĀ:

- vīriešu tipa cepures ar ieliekumu galviņā un mēreni platām, nedaudz uz leju noliektām malām;
- galvai cieši pieklāvīgas cepures bez malām;
- dažādu formu beretes;
- augšdaļā paplatinātas kubankas tipa cepures;
- kanoļjē ar taisnām vai nedaudz izliektām malām.

## MODERNĀS KRĀSAS:

- «akvarelis» — maigas pasteltoņu krāsas: zeltaini brūnganas, zilganas, salātzaļas;
- «freska» — vidēji mēreni piesātinātu toņu krāsas: sulīgi zila, vīnkrāsa, pelēcīgi zaļa;
- «gadatirgus» — dažādas spilgtas, aktīvas krāsas.

**Vīriešu cepurēm** ir klasiska forma, vidēji plata malas, samērā augsta galviņa un ieliekums vidusdaļā.

Fabrikas «Rīgas filcs» produkciju raksturo — laba gaume, teicama stila izjūta, elegance un augsta kvalitāte.

**П**олмиллиона фетровых шляп в год. Более 100 моделей головных уборов, ежегодное обновление ассортимента на 80—85%. Таковы данные фабрики головных уборов и войлочных изделий «Ригас филцс».

Даже Франция оценила «эти великолепные шляпки, сделанные по последнему слову моды».\* Изделия фабрики дополняли комплекты одежды Рижского Дома моделей в Брно, Монреале и Париже. Многие модели имеют Государственный знак качества и индекс «Н» — новинка. Цена мужских шляп колеблется от 5 руб. до 15 руб. 50 коп., женских — от 4 руб. 30 коп. до 7 руб. 50 коп.

Натуральное сырье (пух кроликов, шерсть овец и ангорских коз и не более 15% добавки искусственных волокон) — одна из причин популярности продукции «Ригас филцс». Повышенным спросом пользуются изделия из коротковорсового пухового фетра «Майя». Новинка этого года — шляпы из гладкого шерстяного фетра.

Повседневные, нарядные, спортивные, мужские, женские, детские шляпы, а так же береты и кепи-береты рассчитаны на покупателей всех возрастных групп. В качестве отделки используются фетровые цветы, перья, металлическая фурнитура. По творческому содружеству фабрика работает со многими предприятиями легкой промышленности.

Шляпа должна быть модной! С той поры, как в Древней Македонии появились первые шляпы, у человечества было время убедиться в этом. Коллектив фабрики «Ригас филцс» быстро реагирует на изменения моды.

---

\* Le progres, 22.11.83., Рижские манекенщицы в Бру.





#### ЕГОДНЯ В АВАНГАРДЕ:

- женские шляпы типа мужской, с замином и умеренно широкими опущенными полями;
- шляпы без полей, токи, облегающие голову;
- шляпы типа кубанки, расширяющиеся кверху;
- канотье, с прямыми или поднятыми вверх полями.

#### МОДНЫЕ ЦВЕТА:

- «акварель» — разные цвета слабой насыщенности, нежные цвета пастели, золотисто-бежевые, голубоватые, салатные;
- «фреска» — средних тонов, серо-зеленые, густо-синий, темно-бордовый;
- «ярмарка» — разнообразные яркие, активные.

#### МУЖСКИЕ ШЛЯПЫ —

— классической формы с довольно высокой головкой, замином и умеренно широкими полями. Остро модные — с опущенными полями.

Хороший вкус, чувство стиля, элегантность и высокое качество отличают продукцию «Ригас филцс».

3





4



5

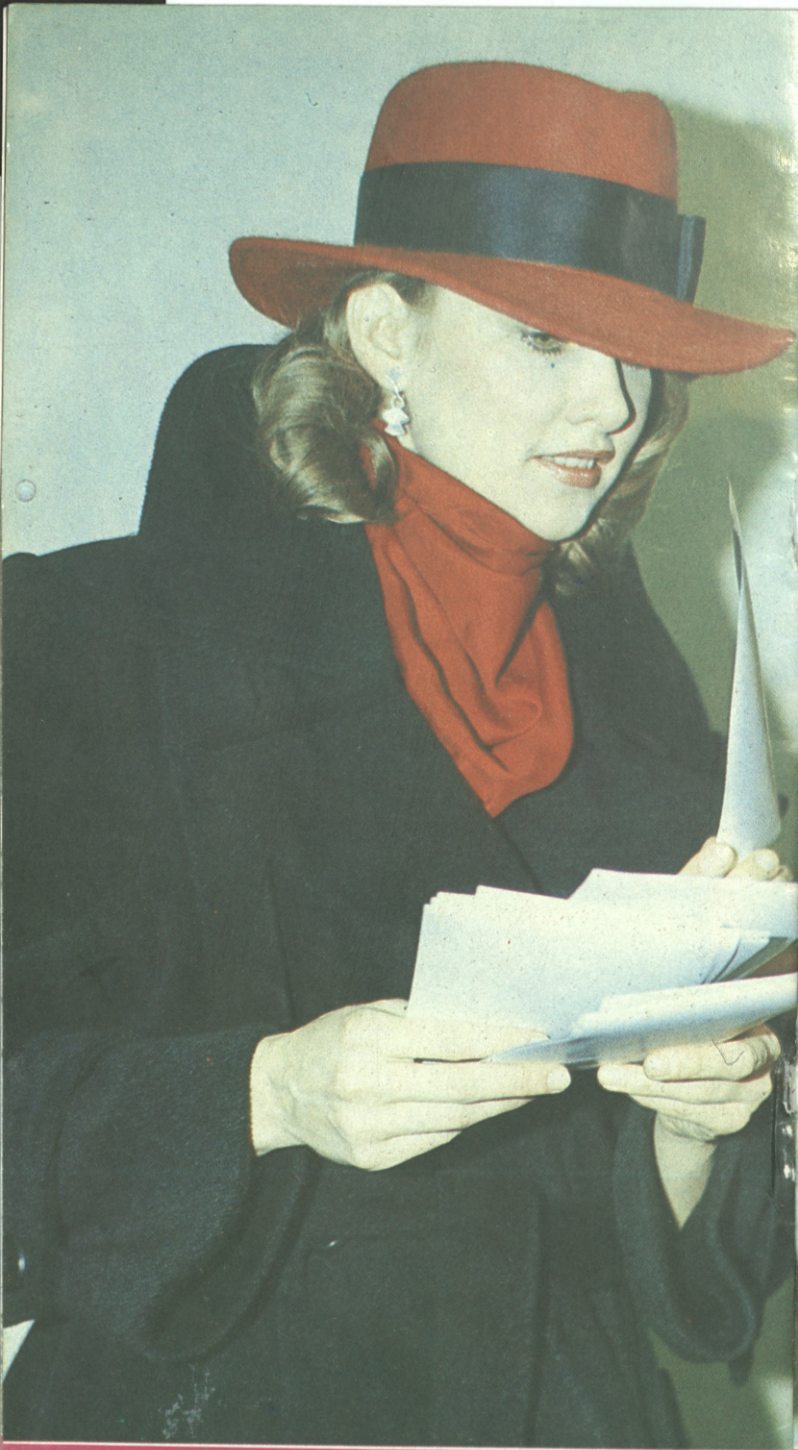




8



9



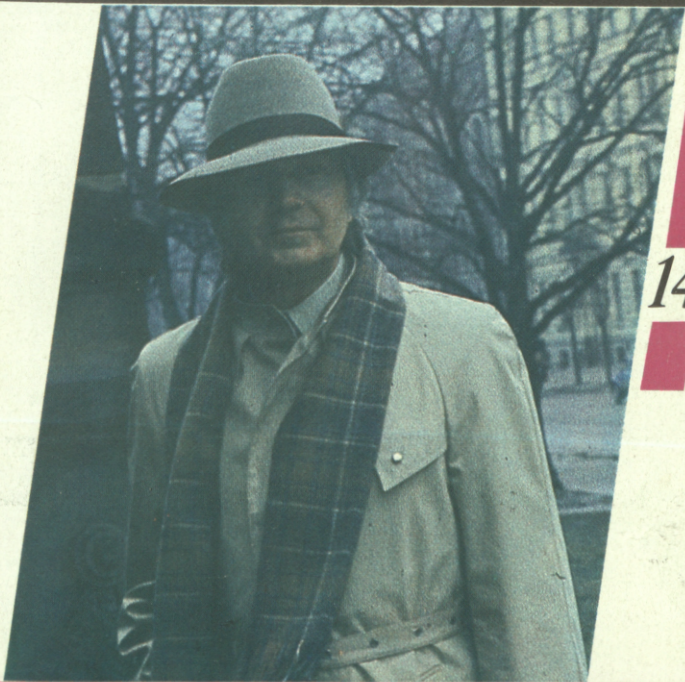








13



14





LATVIJAS NACIONĀLĀ BIBLIOTĒKA



0310061443

[0.03)

Kontroleksempel



*Riga files*