

Aparātu ceļā uzstādīta augstākā līmeņa iekārta ar pilna apstrādes temperatūras režīma automātisko kontroli. Šeit darbojas arī automatizētās līnijas krējuma termiskai apstrādei un dzesēšanai.

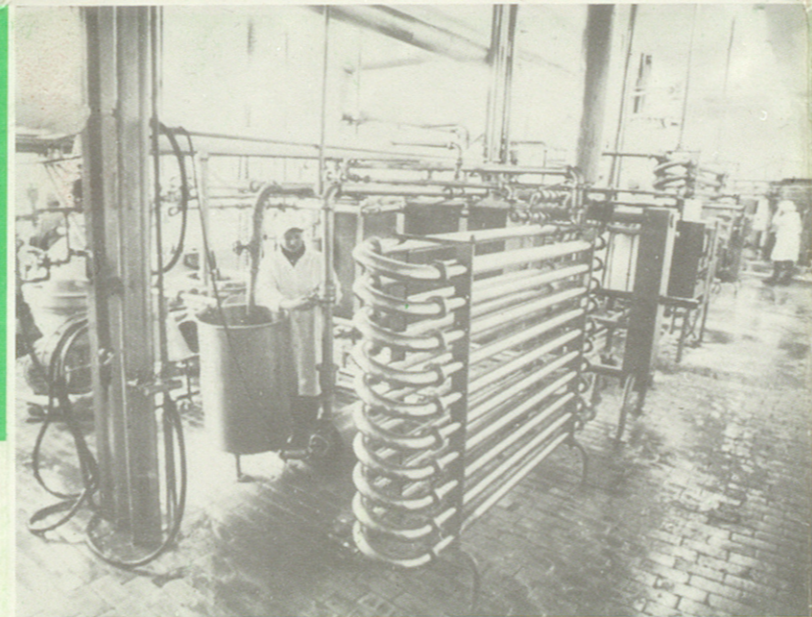
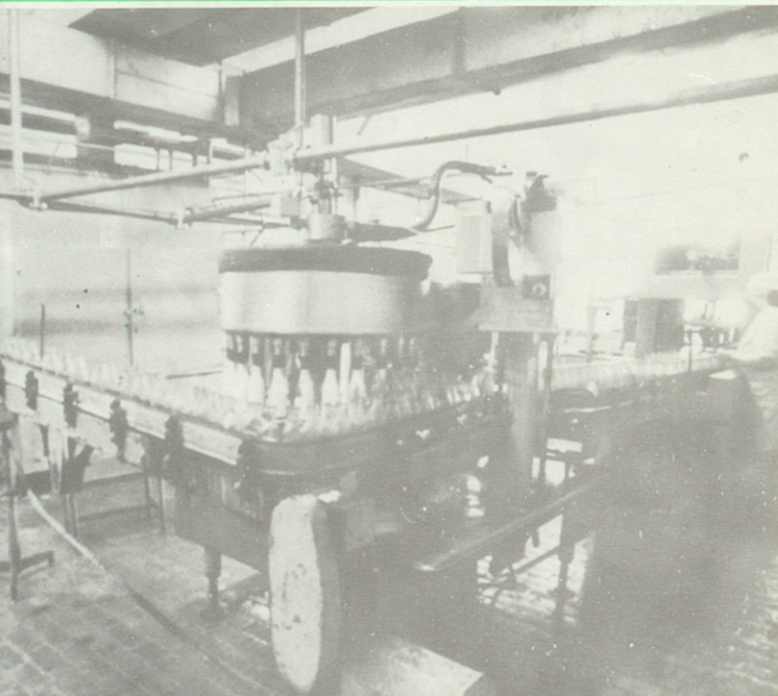
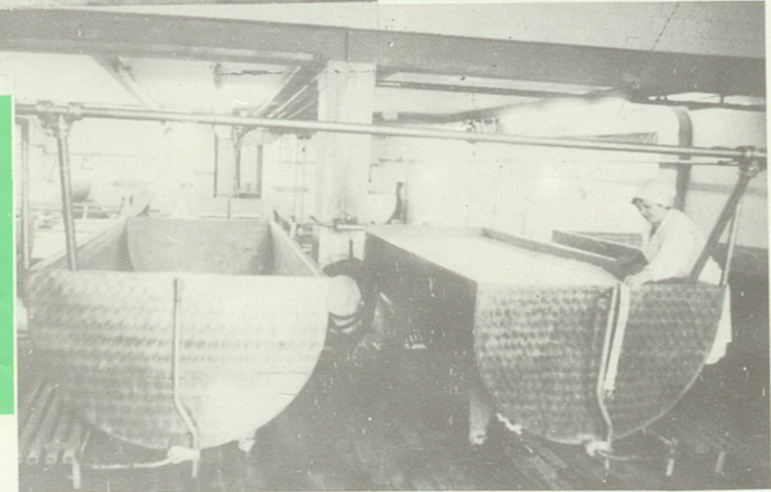
Biezpiena ražošanai pienotavā uzstādīta mehanizētā plūsmas līnija.

1986. gada decembrī pienotavā nodeva ekspluatācijā biezpiena ražošanas ceļu ar jaudu 5,6 t dienā. Tā ražošana ir mehanizēta. Iecirkņi ir likvidēti smagais roku darbs. Uzsākta saldo biezpiena steriņu ražošana. Pēc šīs produkcijas ir liels pieprasījums.

1984. gada decembrī pienotavā nodeva ekspluatācijā jauno pilnplēna produkcijas ražošanas korpusu, kura pirmajā stāvā izvietots, fasēšanas iecirknis un plaša gatavās produkcijas noliktava. Otrajā stāvā atrodas produkcijas sagatavošanas iecirknis, laboratorija, ēdnīca un aktu zāle. Pagraba stāvā iekārtotas personāla gar-

derobes un sadzīves telpas.

Pasterizēto pienu, kefīru, paniņas pilda 0,5 l tilpuma pudelēs un 1 l tilpuma polietilēna paketēs, izmantojot mūsu valstī ražotās iekārtas. Pasterizēto pienu ražo arī ar «C» vitamīna piedevu. Katrs puslitrs vitamīnizētā piens satur 50 mg «C» vitamīna.



1979. gada maijā Tukuma pilsētas pienotava sāka ražot sviestu ar VDR nepārtrauktas darbības sviesta gatavošanas līniju, kuras jauda — 2,5 t stundā. Modernā, augstākā līnija dod iespēju ražošanas

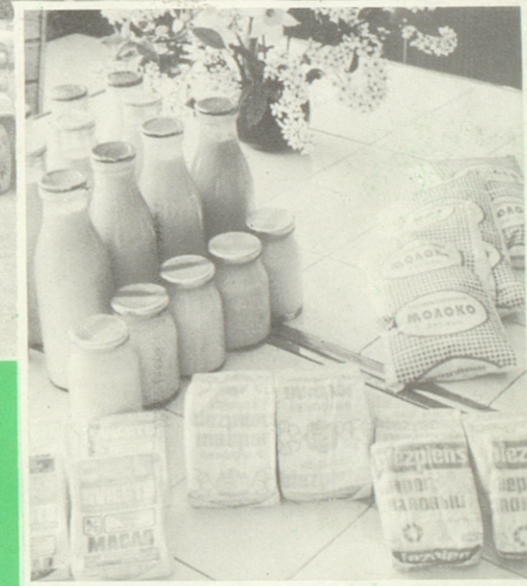
tehnoloģisko procesu ieturēt stingri noteiktos parametros, kontrolējot tos ražošanas gaitā. Ar plūsmas līniju ražotajam sviestam ir laba garša un aromāts, kā arī teicama konsistence.



LATVIJAS NACIŅĀLĀ BIBLIOTĒKA
0310087120

Latvian National Library stamp: LATVIJAS NACIŅĀLĀ BIBLIOTĒKA, SAHIVS, VALSTS ORIENTĀTĀS PĀRSTĀVĪBAS, 09. MAIJS 1989

Handwritten numbers: S 664.3-17, 515049



Tukuma pilsētas pienotava



Tukuma pilsētas pienotava

Par izdevumu atbild
R. Pūrmalis.
Sastādījis I. Rumbēna.
V. Koršukova foto.

Nodots saikšanai 19. 07. 88. Parakstīts iespiešanai 20. 07. 88.
Papīra formāts 60x42/2. 0,47 uzsk. iespiedl.
Mētiens 550 eks. Pasūtījuma Nr. 6516. Bezmaksas.
Iespiests Latvijas PSR Valsts izdevniecību poligrāfijas un
grāmatu tirdzniecības lietu komitejas Talsu tipogrāfijā,
229550. Talsos, Jaunā ielā 17.



Jau ar dzīves pirmajām dienām cilvēks uzturā lieto pienu. Plens — vienīgais dabas produkts, kas satur apmēram 100 dažādas organismam nepieciešamas vielas. Plens un piena produkti ir neaizstājami ārstnieciskajā uzturā.

TUKUMA PILSĒTAS PIENOTAVA

atzīmē savas pastāvēšanas 75. gadadienu. 1913. gada 20. jūnijā Tukumā nodibinājās piensaimnieku sabiedrība, kurai piederēja 11 krejotavas. Sabiedrībā sastāvēja 339 biedri. Gadā vidēji pienotava pārstrādāja 650 t piena. (Patlaban šādu daudzumu piena Tukuma pilsētas pienotava vasarā pārstrādā četrās dienās).

Piensaimnieku sabiedrība iegādājās zemes gabalu Sloceņes ielā. Bet iekāms uzbūvēja pienotavas ēku, pagaidu mājvietu rada «Mālukrogā».

Divdesmito gadu sākumā bija primitīva piena pārstrāde un sviesta ražošana. Iegādātās rokas kuļmucas «Astra» tilpums bija 300 l.

Neilgu laiku no 1927.—1935. gadam Tukumā darbojās piensaimniecības skola, kurā vienlaicīgi uztvēra 25 audzēkņus. Skolā iestāties varēja tikai pēc triju prakses gadu nostrādāšanas valsts mācību pienotavā.

Pienrūpniecības attīstība nav iedomājama bez mehanizācijas palielināšanas. Trīsdesmitajos gados ievērojami pieaug pienotavas jaudas. Tās apkalmes zonā tolaik ietilpa Ozolpils, Brizule, Kaive un Sēme. Tolaik pienotavā ražoja 233 t sviesta.

Pēc Lielā Tēvijas kara bija jāatjauno postījumi, lai pienotava varētu atsākt darbu. 1945. gadā Tukuma pilsētas pienotavā saražoja un pārstrādāja 380 t piena, izgatavoja 9,4 t sviesta un 162 t pilnpiena produkcijas. Pienotavā strādāja 20 cilvēki.

Piecdesmito gadu vidū pienotavas apkalmes zona paplašinājās, jo tai pievienoja Slampes krejotavu, arī Pūses. Vēlākos gados — Grenču pienotavu, Snapju un Abavas krejotavu, Grenču pienotavu. Toreiz Tukuma zonā bija 17 krejotavas.

Piecdesmito gadu otrajā un sešdesmito gadu pirmajā pusē pienotava ievērojami paplašinājās, jo piebūvēja divstāvu korpusu. Strādājošie saņēma divas dzīvojamās mājas. Vēlākos gados tika uzbūvētas piena pieņemšanas cehs, piena glabātuve, plaša materiālu noliktava, uzsākta kompresoru ceha rekonstrukcija. Līdz ar nelielo krejotavu likvidēšanu, pienu no saimniecībām piegādāja ar cisternu palīdzību, arī individuālo sektoru apkalpo centralizēti pa mašrutiem.



1967. gadā, kad pienotavai pievienoja Džūkstes krejotavu, tās apkalmes zona jau aptvēra pusi Tukuma rajona.

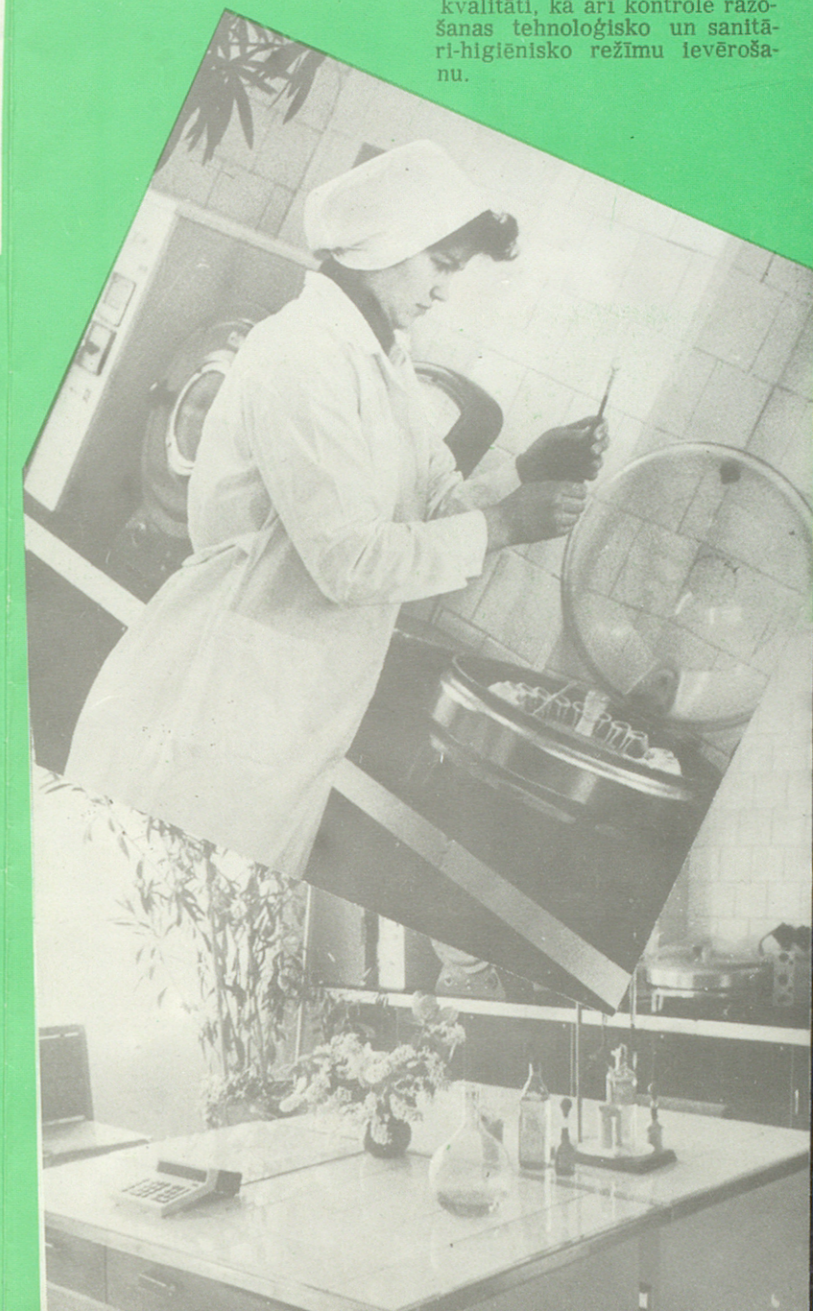
Uzņēmuma paplašināšana, turklāt saimnieciskā kārtā noris arī septiņdesmitajos gados, kad uzbūvēts sviesta cehs, kurā uzstāda kuļmucu BFA-6. Eksploatācijā nodod arī sviesta noliktavu, jaunas laboratorijas telpas, tīrktūru ražošanas iecirkni, paplašina piena noliktavu. 1973. gadā uzbūvē 26 dzīvokļu māju, pēc pāris gadiem — katlu māju, pēc gada — iekārto pienotavā ēdnicu, pārkārto ražošanas ceha pirmo stāvu. 1979. gadā pienotavā uzstāda Vācijas Demokrātiskajā republikā ražoto sviesta ražošanas līniju, kuras jauda — 2500 kg stundā. Līdz ar to sviesta ražošana koncentrējās Tukumā.

Rekonstrukcija pienotavā noris arī laikā no 1980.—1984. gadam, kad pilnveido, pilnpiena ražošanas cehu, līdz ar to produkcijas izlaide dubultojas. 1986. gadā rekonstruēts biežpiena cehs, kura jaudas arī palielinās divkārt.

Tukuma pilsētas pienotava savas pastāvēšanas 75 gados nepārtrauktas attīstības rezultātā ir izveidojusies par vienu no republikā lielākajām pienotavām, ražotās pilnpiena produkcijas daudzuma un sortimenta ziņā tā līdzinās tādiem piena kombinātiem, kā Valmieras, Jelgavas un Bauskas.

Tāpat kā līdzinās esošajā Sloceņē daudz ūdeņu aiztecējis pa šiem gadiem, tā arī daudz piena iztecējis caur seperatoriem — tikai pēckara gados vien vairāk nekā miljons tonnu. Patlaban ar piena produktiem Tukuma pilsētas pienotava apgādā ne tikai tukumniekus, bet arī Talsu rajonu un Jūrmalas pilsētas iedzīvotājus.

Pienotavā viena pēc otras ir nomainījušās piena meistaru paaudzes. 365 dienas gadā nepārtraukta darba. Un tukumniekiem par godu jāteic, ka nav bijusi reize, kad kāda lēmuma dēļ nebūtu saražota produkcija. Uzņēmuma prestižs to neļauj.



Mikrobioloģiskā kontrole nodrošina augstas kvalitātes produkcijas izpildi. Mikrobiologi un ķimikāļi pārbauda izejvielas, palīgmateriālu — tīrktūru, gatavās produkcijas kvalitāti, kā arī kontrolē ražošanas tehnoloģisko un sanitāri-higiēnisko režīmu ieviešanu.

Pienotavā ražo 27 dažāda nosaukuma, ar dažādu tauku saturu un fasējuma produkcijas veidus. Ražošanā izmanto mūsu zemēs un VDR tehnoloģiskās līnijas. Darbs pienotavā organizēts pusotras maiņās. Maksimālā slodze ir vasarā, kad pienotavā pārstrādā 160 t piena un 20 t levestā krējuma. Maiņā saražo 90 t pilnpiena produkcijas, 30 t vājpiena produkcijas un 12 t sviesta. Fasētā produkcija 1987. gadā bija: sviestam — 46%, pastērtzējam pienam — 70%, biežpienam — 42%, skābajam krējumam — 33%.

Pienu pienotavā piegādā 12 saimniecības un vairāk nekā 2000 individuālo piena piegādātāju. Bez tam sviesta ražošanai piegādā krējumu Jaunpils, Kandavas un Jelgavas centra pienotavas.

Uzstādīta tehnoloģiskā iekārta nodrošina maksimāli 200 t piena pārstrādi 1,5 maiņās.

Dienā tiek saražots vairāk nekā 90 000 dažādu piena produktu fasēto vienību.

Tukuma pilsētas pienotavas ražoto produkciju patērē ik dienas vairāk nekā 150 000 iedzīvotāju.



Pienotavā strādā daudz pieredzes bagātu darbinieku, darba veterānu. No 165 strādājošiem — 40 cilvēkiem ir darba stažs ilgāks par 15 gadiem, bet 30 cilvēkiem — par 20 gadiem. Viņiem piešķirts nozares darba veterāna goda nosaukums. Vairākiem darba pirmrindniekiem piešķirti valdības apbalvojumi.

Tukuma pilsētas pienotavas ražošanas pamatfondi sastāda 2,6 miljonus rubļu, ražotās produkcijas kopapjoms — 1987. gadā bija 9,2 miljoni rubļi, pārstrādāts piens — 40,8 tūkstoši t, vidējā izstrāde uz vienu strādājošo — 76,7 tūkstoši rubļu, vidējā darba alga — 196,5 rubļi.

