



**BOLDERĀJAS KOKSĒS
KOMPLEKSĀS PĀRSTRĀDES
KOMBINĀTS**

**БОЛДЕРАЙСКИЙ КОМБИНАТ
КОМПЛЕКСНОЙ
ПЕРЕРАБОТКИ ДРЕВЕСИНЫ**



674-110
674-110
53533

**Bolderājas koksnes
kompleksās pārstrādes
kombināts**



**Болдерайский комбинат
комплексной переработки
древесины**



V. Lāča Latv. PSR
VALSTS BIBLIOTĒKA
89-

Latvijas Padomju Sociālistiskā Republika ir bagāta ar mežiem, bet apieties ar šo bagātību vajag saudzīgi, jo lai izaudzētu mežu, jāpaiet desmitiem gadu. Republikas tautas saimniecībā tiek izmantoti ne tikai lietaskoki, bet arī kokapstrādes rūpniecības atlikumi. Šo atlikumu izmantošanai Rīgas nomalē Daugavas grīvā Hapakagrāvja upes krastā 60-to gadu beigās tika uzcelti Bolderājas koksnes kompleksās pārstrādes kombināta pirmie korpusi.

Kombināta ražošanas izejvielas — mazvērtīgā koksne un skaidas, tiek saņemtas no republikas mežrūpniecības saimniecībām.

Kombināta pirmais cehs — koksnes šķiedru plašu (KŠP) cehs, tika nodots ekspluatācijā 1969. gadā. Kopš tā brīža ir pagājuši 20 gadi, un šajā laikā ceha ražošanas jauda ir sasniegusi 10 miljonus m² KŠP gadā. Tā ir T-450, T-350 markas cietā koksnes šķiedru plate un KŠP ar vienkrāsainu lakas un krāsas pārklājumu.

Šajā periodā ir uzcelti un sākuši darbu arī jauni cehi. Ir apgūta koksnes skaidu plašu (KSP) ražošana — 140 000 m³ gadā, darbojas arī KSP apdares cehs.

Kombināta produkcija tiek plaši izmantota gan mēbeļrūpniecībā, gan celtniecībā. Koksnes skaidu plašu apdares cehā tiek izgatavotas mēbeļu karkasa detaļas. Tiešā ceļā no kombināta tās tiek nogādātas uz mēbeļu rūpnīcām.

Nemot vērā to, ka kombināts atrodas Rīgas jūras līča tuvumā un izpildot Konvenciju par Baltijas jūras baseina aizsardzību, līdz ar pirmās produkcijas izlaidi savu darbu sāka arī efektīvas attīrīšanas iekārtas, kuras nodrošina kvalitatīvu notekūdeņu attīrīšanu. Visus šos gadus attīrīšanas iekārtu kolektīvs bez ierunām izpilda lozunga «Rīgas jūras līcim — tīru ūdeni» prasības. Turklāt attīrīšanas iekārtas apstrādā ne tikai kombināta, bet arī tuvāko rajonu notekūdeņus.

Uzņēmuma kolektīva ikdienas rūpes ir saražotās produkcijas kvalitāte un ražošanas plāna izpilde, bet līdztekus ar to ne uz brīdi netiek aizmirsta arī sociālās attīstības plāna izpilde. Darbinieku dzīves apstākļu uzlabošanai kombināts ir uzcēlis dzīvojamo ēku masīvu, kur katra ceturtā ģimene ir saņēmusi labiekārtotu dzīvokli.

Kombinātā strādā daudz sieviešu. Viņas zina, ka viņu darba laikā bērni atrodas kombināta bērnudārzā kvalificēto audzinātāju un medicīniskā personāla drošajās rokās. Racionāls dienas režīms, teicama ēdināšana, nodarbības, spēles un pastaigas svaigā gaisā labvēlīgi iedarbojas uz bērnu garīgo un fizisko attīstību.

Uzņēmumā ir organizēta visās maiņās strādājošo sabiedriskā ēdināšana. Mājīgajā ēdnīcā ar 350 vietām strādā arī kafetērija, var saņemt diētisko ēdināšanu.

Medicīniskā punkta labiekārtotajos kabinetos pieredzējuši ārsti veic darbinieku profilaktiskās apskates, ir organizēta arī ambulatoriskā stomatoloģiskā ārstniecība.

Kombinātā darbojas kompleksais sadzīves pakalpojumu punkts, kur darbinieki var noformēt pasūtījumus mēbeļu izgatavošanai, apģērbu un trikotāžas šūšanai, kā arī nodot remontā apavus un drēbes ķīmiskajai tīrīšanai.

Uzņēmuma teritorijā atrodas pārtikas veikals un kulinārija, kas jūtami atvieglo mājsaimnieču soli.

Pašreiz Bolderājas KKP kombināts ir viens no lielākajiem nozares uzņēmumiem, pēc kura produkcijas ir liels pieprasījums mūsu valstī un ārzemēs. Produkcijas piegāžu ģeogrāfija ir plaša — Baltijas republikas, KPFSR ziemeļrietumu apgabali, Polijas TR, Vācijas DR, Somija.



Богата Латвийская Советская Социалистическая Республика лесами, но с этим богатством следует обращаться бережно, ведь нужны десятилетия, чтобы вырастить лес. В народном хозяйстве республики используется не только деловая древесина, но и отходы деревообрабатывающей промышленности. Для использования этих отходов на окраине Риги, на берегу реки Хапакагравис, в устье Даугавы, в конце 60-х годов поднялись первые корпуса Болдерайского — комбината комплексной переработки древесины. Сырье для своего производства комбинат получает в виде неделовой древесины и щепы из леспромхозов республики.

Первый цех комбината — цех древесноволокнистых плит (ДВП) был сдан в эксплуатацию в 1969 году. С тех пор прошло 20 лет и производственная мощность цеха выросла до 10 млн. м² в год. Это твердая древесноволокнистая плита Т-450, Т-350 и плита с одноцветным лакокрасочным покрытием. За этот же период введены в строй новые цеха: освоено производство древесностружечных плит (ДСП) мощностью 140 тыс. м³ в год, цех по отделке древесностружечных плит.

Продукция комбината широко используется как в мебельной промышленности, так и в строительстве. В цехе отделки древесностружечных плит изготавливают щитовые детали мебели. Прямо из комбината они поступают на мебельные предприятия.

Учитывая расположение комбината в районе Рижского залива и выполняя Конвенцию по защите бассейна Балтийского моря, с выпуском первой продукции комбината введены в эксплуатацию эффективные очистные сооружения, обеспечивающие качественную очистку сточных вод. Лозунг «Рижскому заливу — чистую воду!» в течении всех лет работы комбината является безусловно выполняемым девизом коллектива очистных сооружений, перерабатывающих воды не только комбината, но и ближайшего района.

Производственный план комбината, количество и качество выпускаемой продукции — повседневная забота коллектива

предприятия, но наряду с этим обеспечивается и выполнение плана социального развития. Для улучшения жилищных условий работающих, комбинатом построен жилой массив, где каждая четвертая семья получила благоустроенную квартиру.

На комбинате работает много женщин. Они знают, что их дети во время работы находятся в надежных руках квалифицированных воспитателей и медицинских работников детского сада.

Рациональный режим дня, отличное питание, занятия, игры, прогулки на свежем воздухе благоприятно влияют на здоровье и развитие детей.

В 1987 году осуществлено строительство второго детского сада на 280 мест.

На комбинате организовано общественное питание во всех сменах. В уютной столовой на 350 мест имеется диетическое питание, работает кафе.

В хорошо оборудованных кабинетах медицинского пункта опытные врачи проводят профилактические осмотры работающих, оказывается необходимая первая медицинская помощь, организовано амбулаторное стоматологическое лечение.

На комбинате организован комплексный пункт бытовых услуг. Работники комбината могут оформить заказ на изготовление мебели, модных трикотажных изделий, одежды. Там же функционирует пункт химчистки одежды, ремонт обуви.

Заботы по хозяйству значительно облегчает расположенный на территории комбината продовольственный магазин, кулинария.

В настоящее время Болдерайский комбинат является одним из крупнейших базовых предприятий отрасли. Продукция имеет широкий спрос как в нашей стране, так и за рубежом. География поставок разнообразна — республики Прибалтики, Северо-Запад Российской Федерации, ПНР, ГДР, Финляндия.



The Latvian Soviet Socialist Republic is rich with forests, but this wealth should be handled with extreme care: decades are needed to have a forest grown up. The Latvian economy uses not only merchantable wood, but also wood-working wastes. By the late 60s, at the outskirts of Riga, on the Hapakagravis River banks in the Daugava River mouth, first buildings of the Bolderaja Integrated Wood-Processing Mill were constructed to utilize such wood-working wastes.

Raw materials for the Mill's production are supplied by Latvian integrated logging-lumbering enterprises in the form of nonmerchantable wood and chips.

The Mill's first production shop (Fiber Board Shop) was commissioned as far as in 1969. Almost 20 years elapsed since that, and the shop's output increased to 10 million m² per year. Its products include hardboards T-450 and T-350, and monochrome paintcoated fiber boards.

During this period of time, new production areas were put into operation, such as Flakeboard Manufacturing Shop with annual output of 140 thousand m³, and Flakeboard Finishing Shop.

The Mill's products are used extensively in furniture manufacturing and in construction. Prefabricated furniture parts are made in the Flakeboard Finishing Shop to be supplied directly to furniture factories.

In view of the Mill's location in the Riga Bay area and in conformity with the Convention for Environmental Control of the Baltic Sea basin, efficient disposal facilities were built at an early production phase to ensure high-quality sewage treatment. Clean Water for the Riga Bay — this motto has become an unconditional objective for the personnel of the disposal facilities which ensure sewage treatment not only for the Mill, but also for the surrounding municipal area.

The Mill's production plan as well as quality and quantities of the products are of daily concern for the Mill' personnel, but the social development program is not left unattended. To improve

living conditions for its workers, the Mill has built a residential district where every fourth employee has received a flat.

There are many women among the Mill's employees, and they are well aware that while they are at work their children are in good and tender hands of skillful kindergarten teachers and nurses. Reasonable daily time-table, excellent meals, lessons, games, airings — all these exert favourable influence on the children's health and development.

In 1987, the Mill has completed its second kindergarten for 280 children.

The Mill provides public catering means for all the working shifts, such as a comfortable 350-seat canteen with various diets and a cafeteria.

A well equipped medical station of the Mill employs experienced physicians who perform preventive examinations, first aid, and outpatient stomatological treatment.

The Mill has a service center where the workers can have furniture pieces, fashionable knitwear items or clothes made to order. The center provides dry cleaning and footwear repair services.

The Mill's grocery and prepared foods shop ensure considerable shopping time savings for women.

At present, the Bolderaja Wood-Processing Mill is one of the major base enterprises of the industry. Its products enjoy keen demand both in this country and abroad. The geography of export supplies is wide and diverse and includes Baltic republics, northwest areas of the Russian Federation, Poland, East Germany, Finland.



КАМАЗ

9750 АТН

Koksnes plašu ražošana Производство плитных материалов

Production of board materials



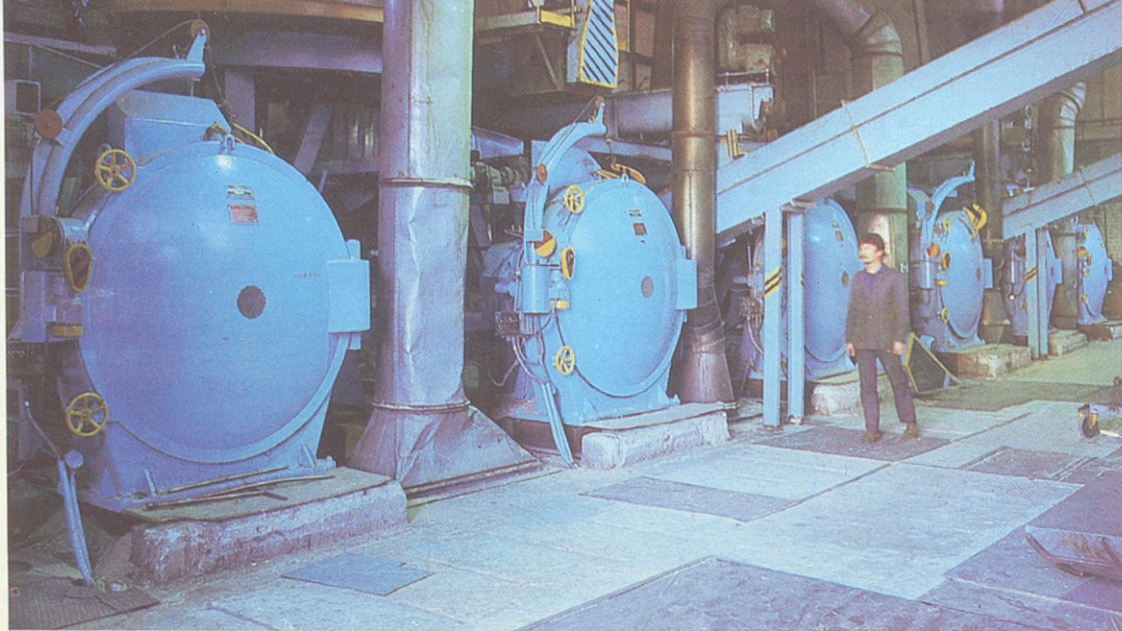
Tehnoloģisko skaidu un
mazvērtīgās koksnes
pienākšana

Поступление
технологической щепы и
дрвяной древесины

Supply of technological
chips and wood pulp

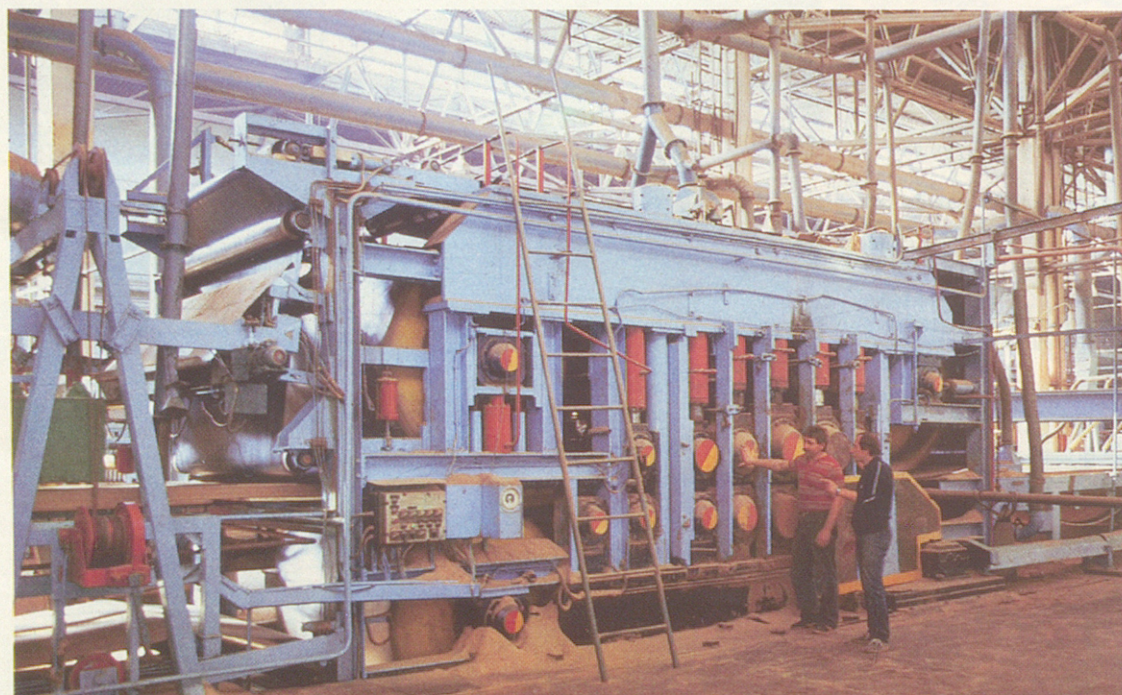


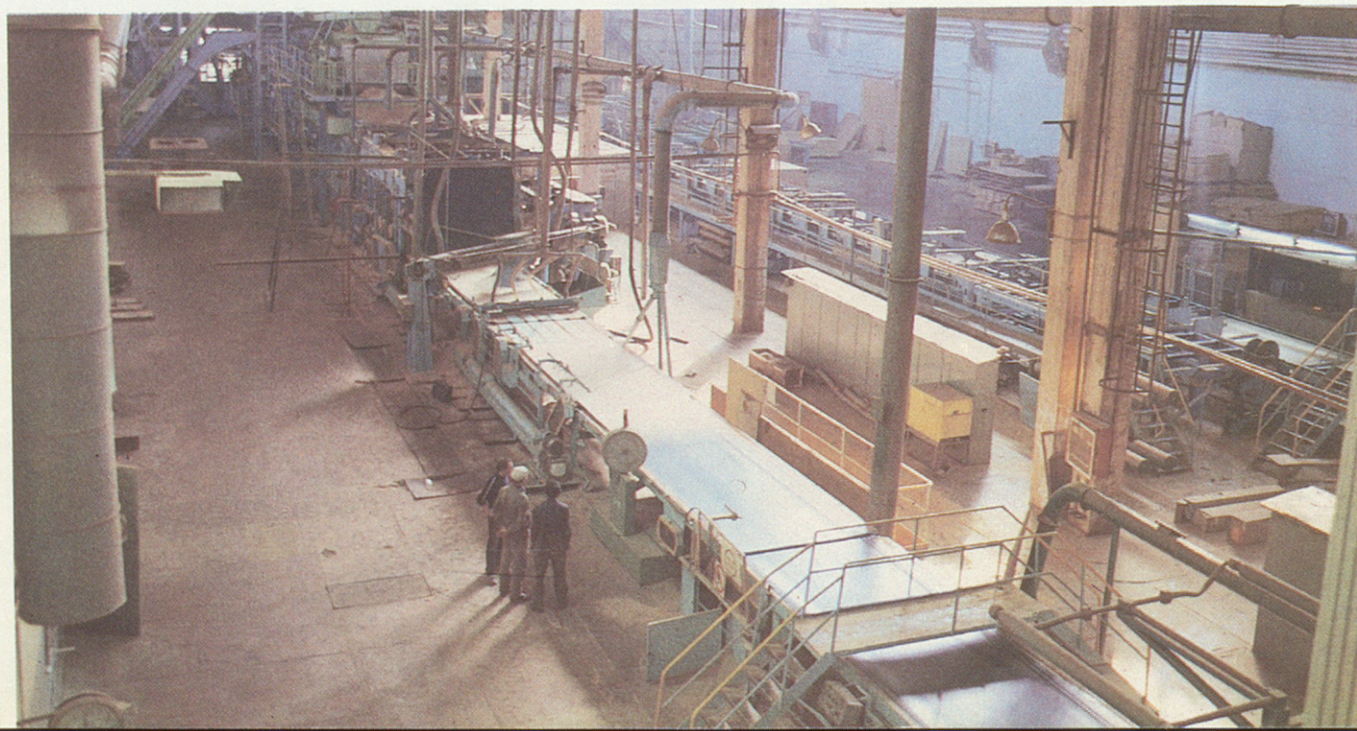
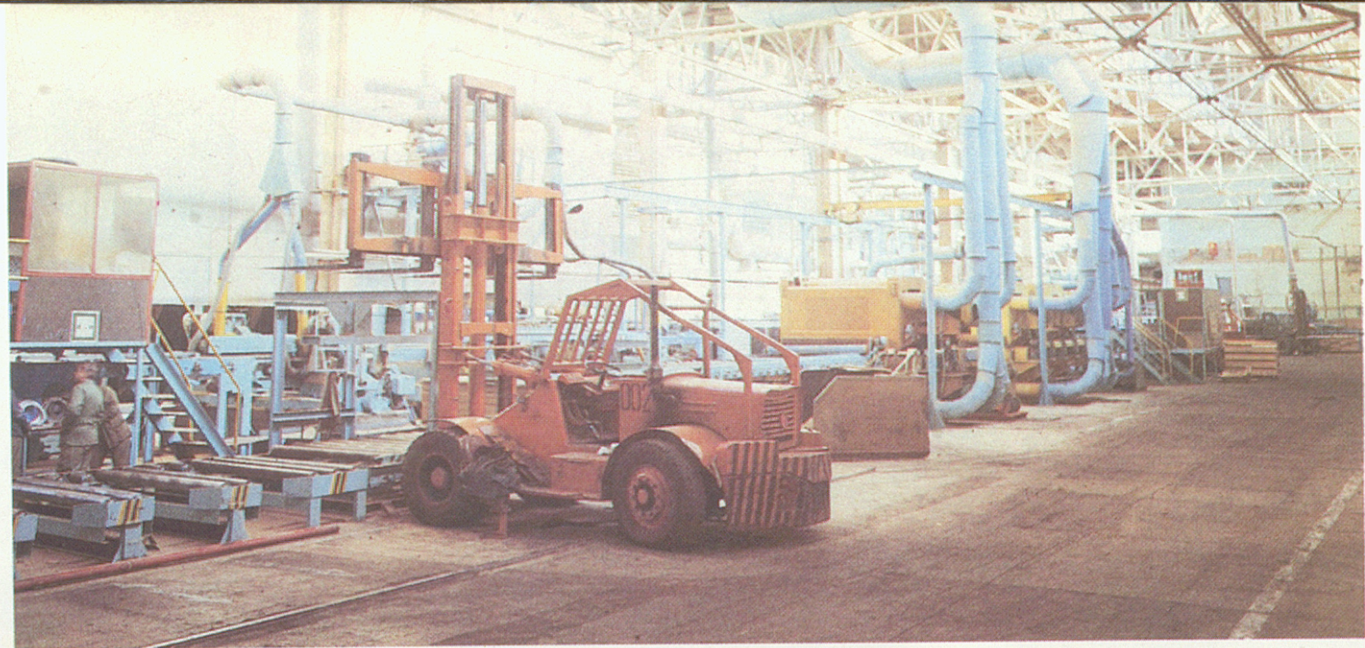
Koksnes
skaidu plašu
ražošana



Производство
древесно
стружечных
плит

Production of
wood-particle
boards



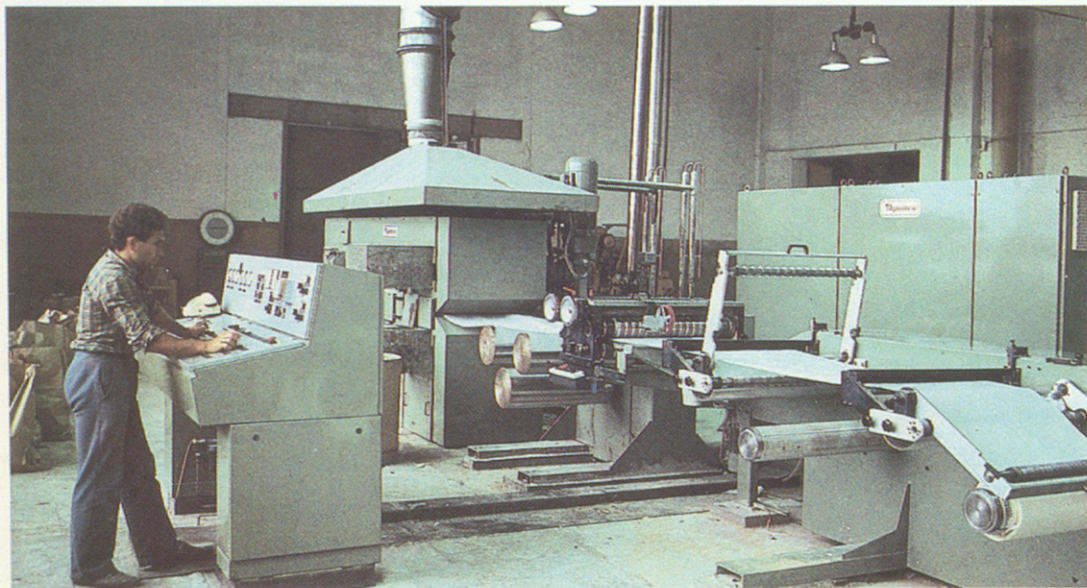


Koka šķiedru plašu ražošana
Производство древесноволокнистых плит
Production of wood-fibre boards





**Dekoratīvās
apdares plēves
un armaļu
plasta ražošana**



**Производство
декоративной
облицовочной
плёнки
и кромочного
пластика**

**Production
of decorative
facing film and
coating plastic**



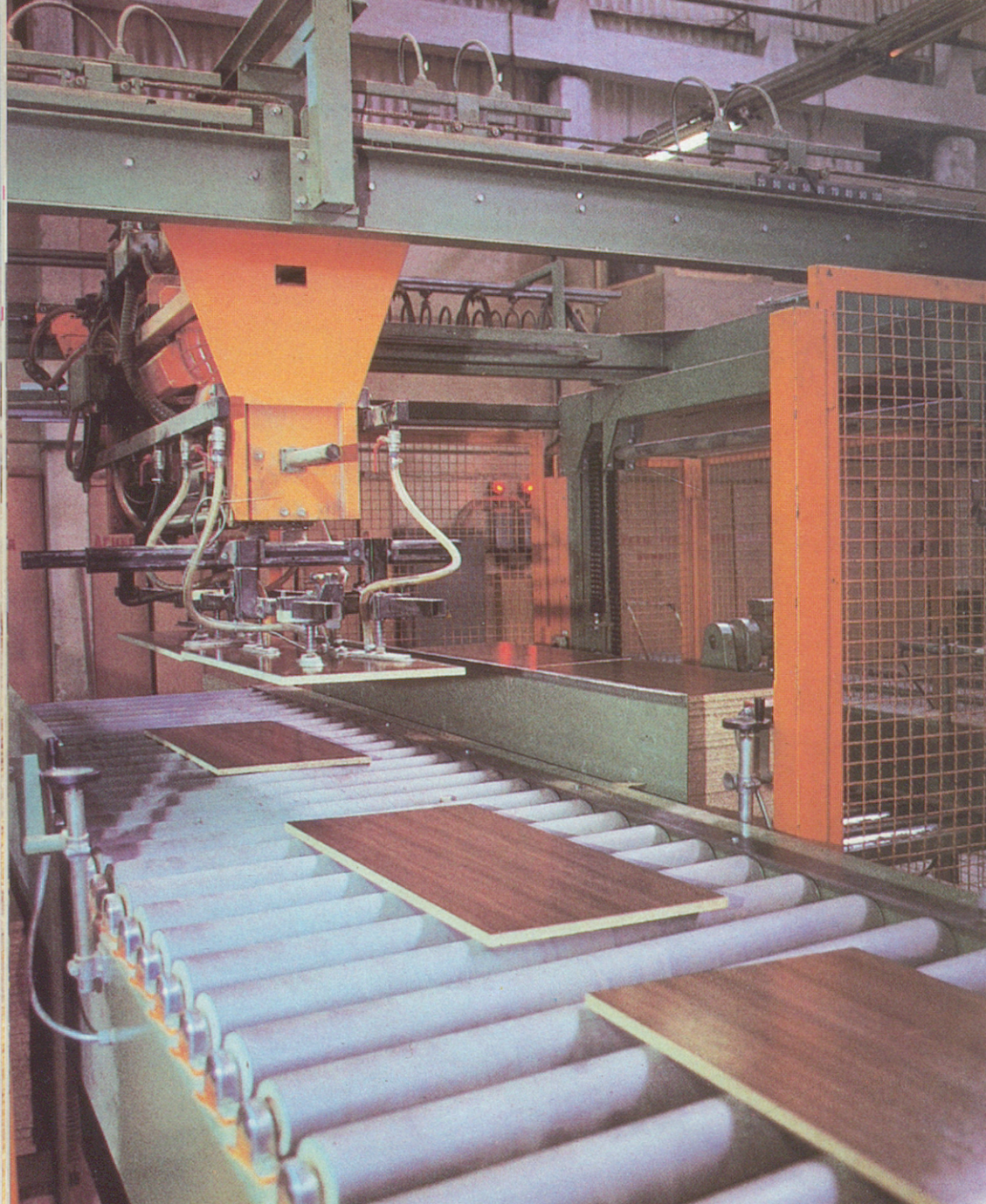


Koksnes skaidu plašu apdare
Отделка древесностружечных плит
Finishing of wood-particle boards





V. Lāča Lā...
VALSTE...



**Mēbeļu
vairogdetaļu
ražošana**

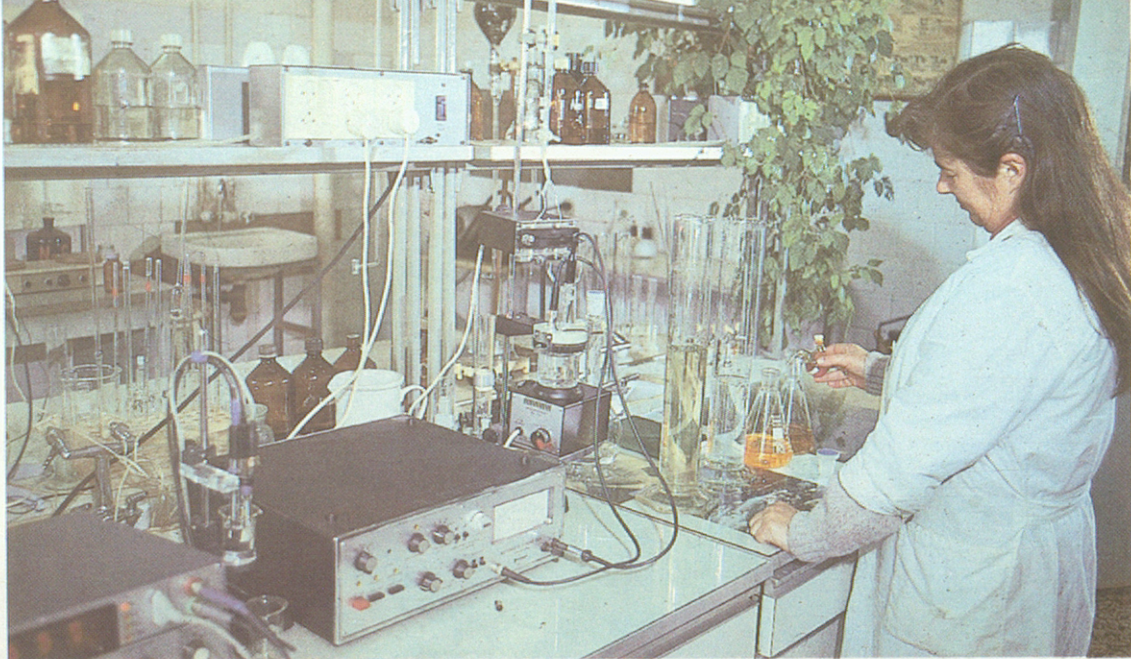
**Производство
щитовых
деталей мебели**

**Production
of furniture
panel parts**





**Apkārtojās
vides
aizsardzība**



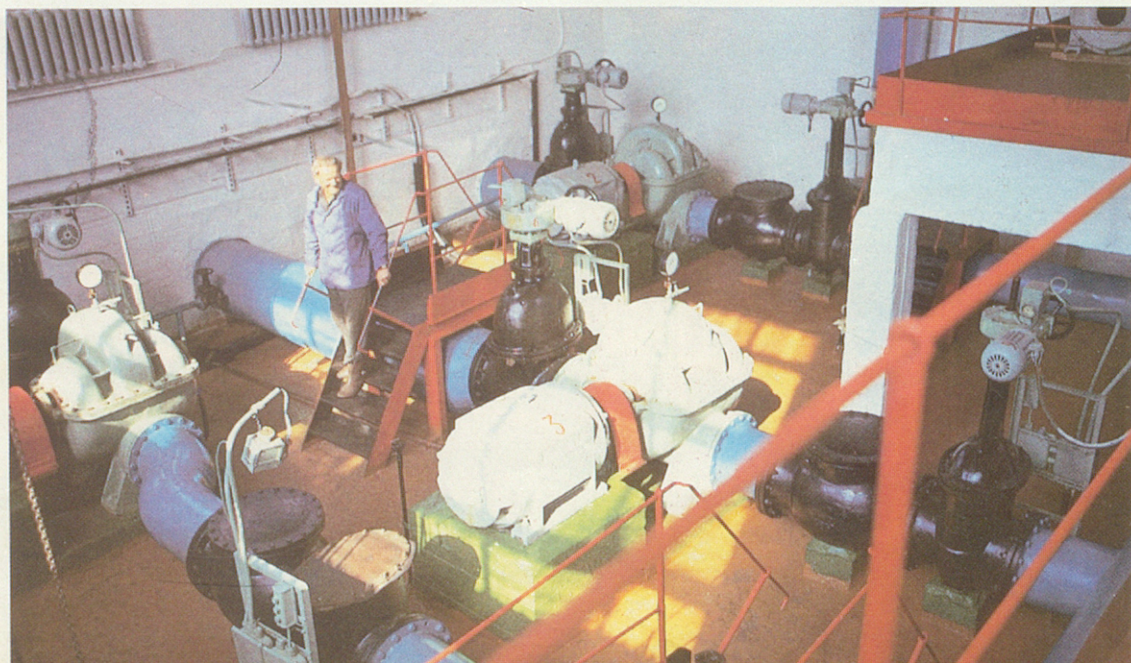
**Защита
окружающей
среды**

**Environment
protection**

Attīrīšanas iekārtas

Очистные сооружения

Purifying structures





Sadzīve,
pakalpojumu
sfēra

Быт,
сфера услуг

Everyday life,
services



Sadzīve,
pakalpojumu
sfēra



Быт,
сфера услуг

Everyday life,
services





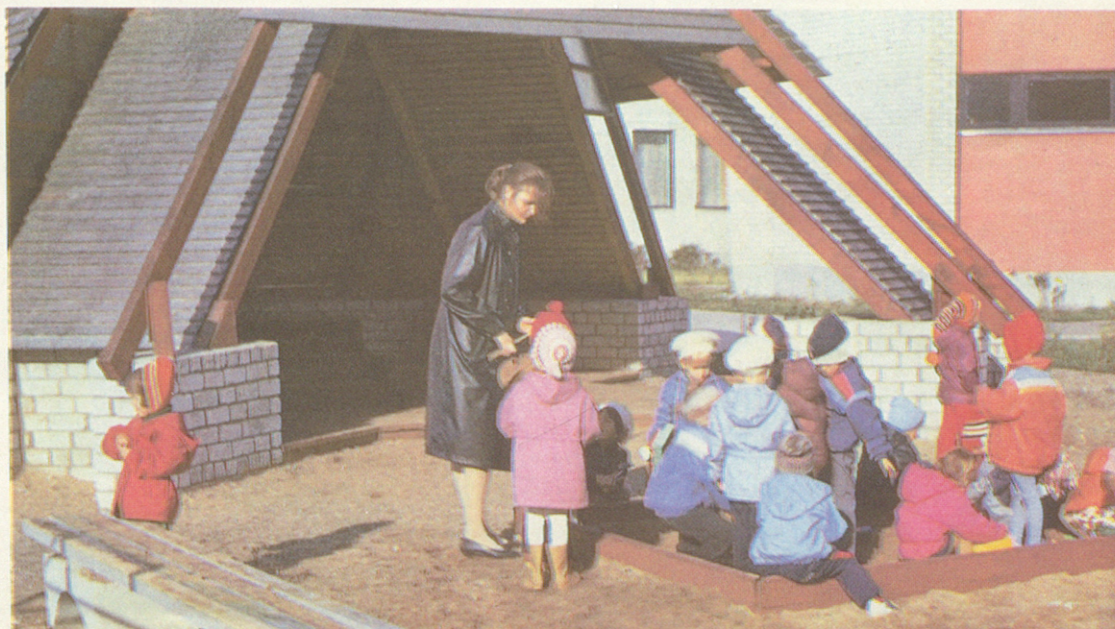
BARUM KOWERTRO
D-AETHWIM
KUNNEEM ?

10-201

Sadzīve,
pakalpojumu
sfēra

Быт,
сфера услуг

Everyday life,
services





10.301

Atpūta
un sports

Спорт
и отдых

Sports



LATVIJAS NACIONĀLĀ BIBLIOTĒKA



0314024897

**Болдерайский комбинат комплексной
переработки древесины**

Ответственный за выпуск **Юрков А.**
Художник **Насонов В.**
Фото **Живца В.**
Рига 1989
На латышском, русском и английском
языках.

**Bolderājas koksnis
kompleksās pārstrādes kombināts**

Atbildīgais par izdevumu **A. Jurkova**
Mākslinieks **V. Nasonovs**
Tehniskā redaktore **A. Briede**
V. Zivca foto

Nodots salikšanai 28.02.89. Parakstīts ies-
piešanai 05.05.89. JT 10208. Formāts
60×84/12. Krīta papīrs. Žurnālu cirstā
garnitūra. Ofseta iespiedums. 2,66 uzsk.
iespiedl. Metiens 2000. Pasūt. № 425.
Bezmaksas. Izdevējs Bolderājas koksnis
kompleksās pārstrādes kombināts,
226016, Rīga, Guberņciema iela 7. Ies-
piests LKP CK izdevniecības tipogrāfijā,
226081, Rīgā, Balasta dambī 3.

/0. 30/

Kontrolskomplans

