

567971-17

„LIGNUMS“



FINIERU RŪPNĪCA „LIGNUMS“

No saplākšņa, kura ražošanai specializējusies rūpnīca «Lignums», izgatavo vairāk nekā 2000 izstrādājumu. To pielieto rūpniecības un dzīvojamu māju celtniecībā, automobiļu un lauksaimniecības mašīnu ražošanā; saplākšni sastop arī vagonu konstrukcijā, lidmašīnu, kuģu būvniecībā, no ūdensizturīgā saplākšņa izgatavo sijas, ietvarus, plātnes, paneļus, arkas, tādu pašu saplākšni izmanto planieru un vieglu lidmašīnu būvniecībā. Praktiski arī mēbeļu un taras ražošanā saplākšnis ir galvenais materiāls; saplākšni plaši izmanto radiatorrūpniecībā un tekstilizstrādājumu ražošanā.

Finieru rūpnīca «Lignums», kas uzcelta 1929. gadā, ir samērā jauns ražošanas uzņēmums. Taču par īsto dzimšanas datumu pati rūpnīca uzskata rekonstrukcijas datumu. Rekonstrukcija notikusi pēc Lielā Tēvijas kara.

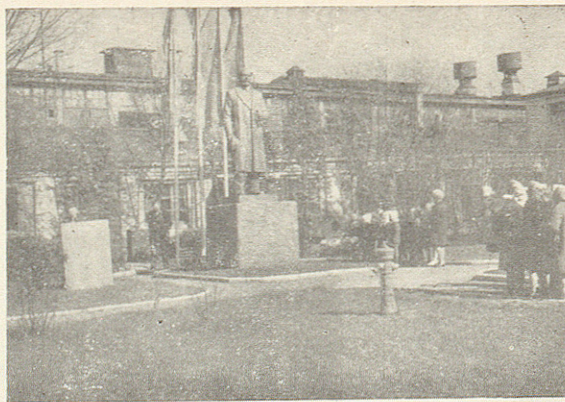
Pēckara gados rūpnīca sistemātiski augusi un attīstījusies, atjaunināta iekārta, mehānizēta un automatizēta ražošana, ierindā stājies sintētisko sveķu ražošanas cehs. Ar sintētisko sveķi «Lignums» apgādā republikas finieru rūpnīcas un mēbeļu ražošanas uzņēmumus. Pārdomātas un mērķtiecīgas rekonstrukcijas rezultātā rūpnīca kopš 1946. gada palielinājusi pamatprodukcijas ražošanu piecas reizes. Par gūtajiem panākumiem ražošanas darbā draudzīgais un saliedētais rūpnīcas kolektīvs vairāk nekā 600 cilvēku sastāvā daudzreiz atzīmēts republikas mērogā; labākie strādnieki apbalvoti ar Padomju Savienības ordeņiem un medaļām.

Rūpnīcas pamatprodukcija — saplākšnis tiek izgatavots no daudzu koku sugām, bet visvērtīgākā koksne ir bērzs. Lai iegūtu saplākšņa izskatu un tam raksturīgās īpašības, koka kluči noiet garu ceļu. Uz lobmašīnām no klučiem izstrādā lobīto skaidu garas lentas veidā. Lente tiek sagriezta attiecīga izmēra loksnēs, kas tiek žāvētas speciālās žāvēšanas iekārtās. Salīmējot vairākas finiera loksnes ar savstarpēji perpendikulāru šķiedru virzienu, iegūst saplākšni.

Galvenās profesijas rūpnīcā «Lignums» ir lobītāji, saplākšņu piegriezeji, žāvētāji, šķīrotāji, paku formētāji, finiera labotāji un citi.

Atkarībā no profesijas, strādnieki mēnesī izpelnā no 100—180 rubļiem.

Darbs cieši saistīts ar kvalificētu speciālu iekārtu — lobīšanas mašīnu, žāvēšanas iekārtu, līmēšanas presu apkalpošanu. Apgūt jebkuru profesiju var dažādi — gan individuāli, gan brigādēs, rūpnīcas ražošanas tehnikas kursos, pirmrindas pieredzes apmaiņas skolās.



Tuvākajā laikā «Lignums» krasi mainīs savu izskatu, tiek izstrādāts rūpnīcas ģenerālās rekonstrukcijas plāns. Pēc tam, kad būs ieviestas jaunas importa automatiskās un pusautomatiskās līnijas finiera ražošanai, sagatavošanai līmēšanai, saplākšņa piegriešanai, slipēšanai, šķīrošanai, krasi palielināsies ražošanas apjoms.

Rūpnīcas jauniešiem radīti visi apstākļi, lai viņi varētu sekmīgi apvienot darbu ar mācībām skolās, tehnikumos, augstākajās mācību iestādēs un labi atpūstos. Rīgas jūras līcī, Ķešterciemā ierīkota rūpnīcas atpūtas pilsētiņa.

Rūpnīcā darbojas prāvs fiziskās kultūras kolektīvs. Futbola komanda aizstāv «Lignuma» godu sporta spēlēs pilsētas mērogā, darbojas volejbola, vieglatlētikas un citas sporta sekcijas.

Daudz tiek darīts, lai uzlabotu rūpnīcas strādnieku dzīvokļu apstākļus. Tikai vienā vien 1973. gadā rūpnīca uzcelusi nodevusi ekspluatācijā divus 45 dzīvokļu namus, uz kuriem dzīvo pārcelšanās 90 ģimenes.

Rūpnīcas adrese: Rīgā, Daugavgrīvas šoseja 3, kadru daļas telefons 624824.

ФАНЕРНЫЙ ЗАВОД „ЛИГНУМС“

Из обыкновенной фанеры, на производстве которой специализируется завод «Лигнумс», по неполным данным, изготавливают свыше 2000 изделий. Ее применяют в промышленном и жилищном строительстве, автомобилестроении, сельскохозяйственном машиностроении; фанеру можно найти в конструкции вагонов, самолетов и судов. Водостойкую фанеру используют при изготовлении балок, рам, плит, панелей и арок; такая же фанера идет на планеры и легкие самолеты. Практически основным материалом является фанера в мебельном и тарном производстве; широко используется она в радиопромышленности, в текстильной промышленности.

Фанерный завод «Лигнумс», построенный в 1929 году, сравнительно молод. Но настоящей датой своего рождения он должен считать реконструкцию, которая была проведена после окончания Великой Отечественной войны.

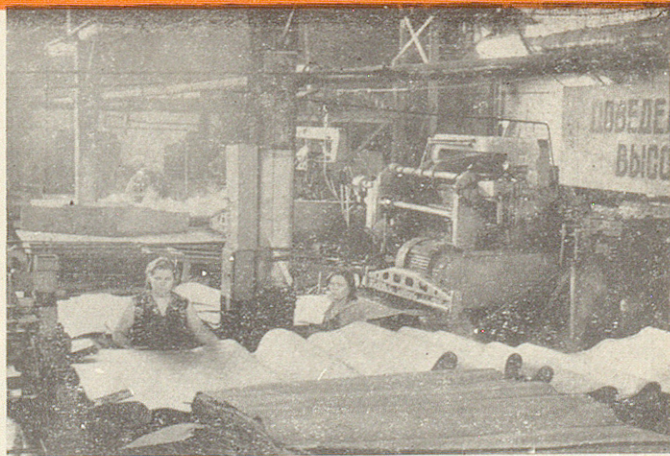
В послевоенные годы завод систематически рос и развивался: обновлялось оборудование, механизировалось и автоматизировалось производство, вошел в строй новый цех по выпуску синтетических смол, которыми «Лигнумс» снабжает все фанерные заводы и большинство предприятий республики. Продуманная и целенаправленная реконструкция позволила на тех же площадях увеличить выпуск основной продукции в пять раз с 1946 года.

За достигнутые успехи дружный, сплоченный коллектив завода, насчитывающий несколько более шестисот человек, неоднократно отмечался в масштабах республики; лучшие рабочие награждены орденами и медалями Советского Союза.

Основная продукция завода — фанера — изготавливается из древесины многих пород, но наиболее ценная — это береза.

Чтобы стать клеенной фанерой, обладающей значительной прочностью при малом объемном весе и сравнительно большим размером листа по площади, березовые чураки проходят длинный путь. На специальных станках они разлушиваются на шпон в виде длинной ленты. Лента режется на листы определенных размеров, которые просушиваются в сушильных агрегатах. Три или более листа шпона, склеенные на специальных прессах в плоский лист со взаимно перпендикулярным расположением волокон становятся клеенной фанерой.

К ведущим профессиям на «Лигнумсе» относятся шлифовальщики, резницы шпона, сушильщики его, сортировщики фанеры и шпона, сборщики пакетов, шпонопочинщицы и ряд других.



Средний заработок колеблется от 100 до 180 рублей, в зависимости от профессии.

Работа тесно связана с квалифицированным обслуживанием специального оборудования — лучших станков, сушильных агрегатов, клеильных прессов. Приобрести любую из указанных профессий можно самым разнообразным путем — индивидуальным или бригадным ученичеством на производственно-технических курсах при заводе, школах передачи передового опыта.

В недалеком будущем «Лигнумс» резко изменит свой облик. На заводе разрабатывается генеральный план реконструкции. После внедрения новых импортных линий — автоматических и полуавтоматических — по производству шпона, его облагораживанию, обрезке, шлифовке и сортировке фанеры резко возрастет объем производства.

Молодежь, работающая на заводе, имеет все условия для совмещения работы с дальнейшей учебой в школах, техникумах и ВУЗах, для организации хорошего отдыха. На берегу Рижского залива, в Кестерце, имеется заводской городок отдыха.

На заводе работает большой физкультурный клуб, футбольная команда защищает цвета «Лигнумс» в играх на первенство города, работают волейбольные, легкоатлетическая и другие спортивные секции.

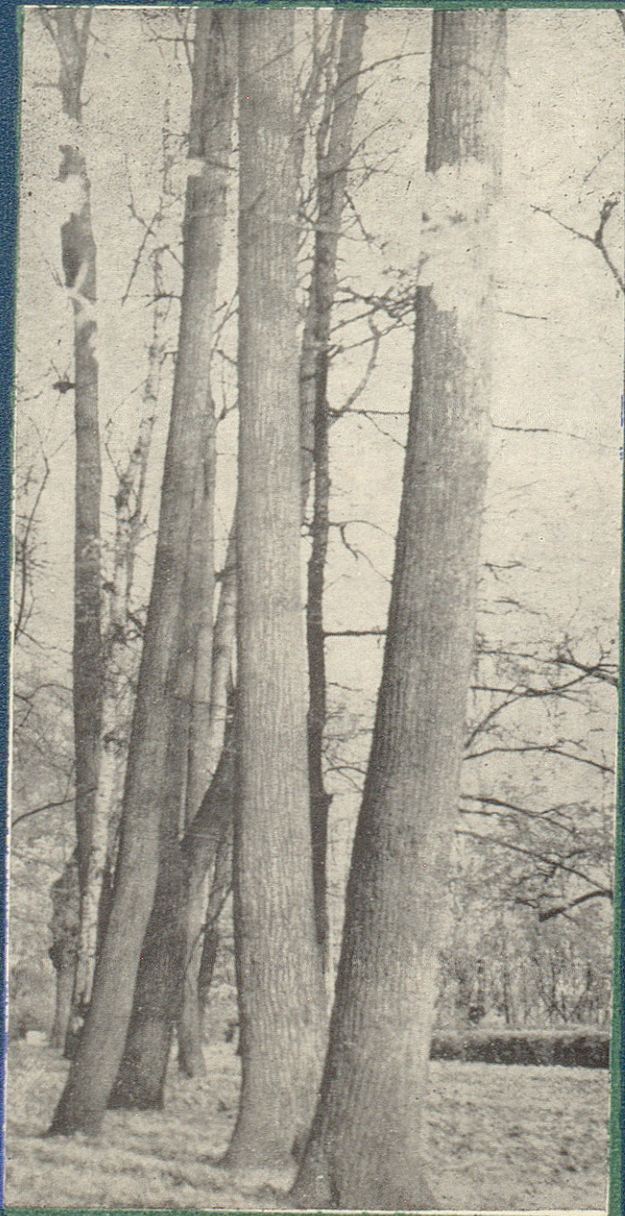
Много внимания уделяется улучшению жилищных условий работников завода. Только в 1973 году заводом построено и сдано в эксплуатацию два 45-квартирных дома, куда переселились 90 семей.

Адрес завода: Рига, Даугавгривас шоссе, 3.
Телефон отдела кадров 658954.

LATVIJAS NACIONĀLĀ BIBLIOTĒKA



0320012900



Тир. «Сіпа». 1974. 6297-п 1000