

5
674.23-14

„ТЕЛКА”

Tipogrāfija «Cīņa». 1974. 1423-n 1000 JT 08895

31 ЯНВ 1970

LATVIJAS PSR
KOKAPSTRĀDES RŪPNIECĪBAS
MINISTRIJA

МИНИСТЕРСТВО
ДЕРЕВООБРАБАТЫВАЮЩЕЙ
ПРОМЫШЛЕННОСТИ ЛАТВИЙСКОЙ ССР

RĪGAS MĒBEĻU FABRIKA «TEIKA»

Latviešu vārds «Teika» ir pazīstams daudzās Eiropas zemēs. Fabrikas, kurai dots šis vārds, firmas zīmi pazīst Čehoslovākijā, Polijā, Vācijas Demokrātiskajā Republikā, Francijā, Holandē un citās valstīs.

Mēbeļu komplekts «Teika», kuru augstu vērtē pircēji un eksporta organizācijas, bija eksponēts starptautiskajās izstādēs Londonā, Parīzē, Ļeņingradas gada tirgū un vispasaules izstādē «Kīmija-70», kur fabrika «Teika», kas ražo šo komplektu, ieguva Goda diplomu.

Rīgas mēbeļu fabrika «Teika» izveidota uz dažādu lielu pilsētas mēbeļu darbnīcu bāzes pirmajos peckara gados. Tagad tā ir viens no galvenajiem mēbeļu ražošanas nozares uzņēmumiem ar specializētiem ceļiem. Tās izgatavotajai produkcijai ir liels pieprasījums.

Līdztekus jau minētajam mēbeļu komplektam «Teika» fabrika ražo etnogrāfisko mēbeļu komplektus, kas 1972. gadā ieguva Valsts kvalitātes zīmi, kā arī mēbeļu komplektu «Saulīte» eksportam.

Fabrikā ir attīstīta tāda tautas mākslas nozare kā intarsija — īpatnēja mozaika kokā. Fabrikas tautas mākslas meistari izgatavo ļoti gaumīgus mākslinieciskus suvenīrus.

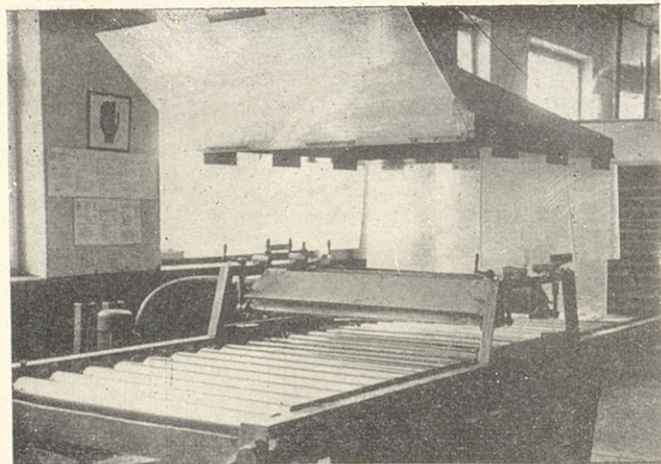
Fabrika «Teika» ir interesants republikas mēbeļu nozares tehniskās attīstības paraugs. Rīgas mēbeļu darinātājiem un sarkankoka meistariem vienmēr bijusi laba slava. Fabrikas kolektīvs cenšas šo slavu aizvien pavairot.

Sadarbībā ar LPSR Mežsaimniecības un mežrūpniecības ministrijas Mežsaimniecības problēmu institūtu fabrika no 1953. gada līdz 1955. gadam pirmo reizi mūsu zemes mēbeļu ražošanas praksē izstrādāja koksnes žāvēšanas iekārtas konstrukciju un koksnes žāvēšanas režīmus pie augstas temperatūras.

No 1954. gada līdz 1956. gadam fabrikas strādnieki un speciālisti vieni no pirmajiem Padomju Savienībā apguva mēbeļu detaļu finierēšanu hidrauliskajās presēs, pielietojot sintētisko sveķu līmi, turpmākajos gados tika apgūta mēbeļu apdare ar nitrolaku un poliestera laku.

Fabrikas inženieri un tehniķi izstrādājuši, izgatavojuši un ieviesuši augsttražīgu iekārtu. Fabrikas plākšņu piegriešanas un savilkšanas iecirknī uzstādīti un tiek apgūti importa darbgaldi un importa automātiskā līnija mēbeļu detaļu otrreizējai mašīnas apstrādei.

Fabrika jau piekto gadu, t. i., no 1968. gada, strādā pēc jaunās plānošanas un ekonomiskās stimulēšanas sistēmas. Rezultātā strādnieku vidējā alga salīdzinājumā ar 1967. gadu palielinājusies par 25 procentiem un caurmērā sastāda 145 rubļus mēnesī.



Vadošās profesijas fabrikā ir kokapstrādes mašīnstrādnieks, finierētājs, galdnieks, apdares strādnieks u. c.

Jaunatnākušie strādnieki augsti kvalificēta strādnieka vai meistara vadībā fabrikā viena līdz trīs mēnešu laikā var apgūt jebkuru specialitāti.

Bez tam bijušie skolnieki un citi jaunie strādnieki var arī apgūt sarkankoka meistara vai augsti kvalificēta kokapstrādes speciālista amatu profesionāli tehniskajās skolās: Cēsu 4. profesionāli tehniskajā skolā un 17. Rīgas profesionāli tehniskajā mākslas skolā. Izglītību turpināt var Rīgas industriālajā politehnikumā, Latvijas Lauksaimniecības akadēmijas Mežtehnikas fakultātē, Ļeņingradas S. Kirova Mežtehnikajā akadēmijā. Fabrikā radīti labvēlīgi apstākļi, lai jaunieši varētu mācīties. Studējošiem jauniešiem tiek dotas dažādas priekšrocības.

Fabrika lielu uzmanību pievērš strādājošo atpūtas organizēšanai. Rīgas jūras līča krastos zvejnieku ciemata «Salacgrīva» apkārtnē izveidota bāze dažādiem kultūras un sporta pasākumiem. Fabrikas «Teika» sportisti ne vienreiz vien ir ieguvuši pirmās vietas Rīgas pilsētas Proletāriešu rajona sacīkstēs, BSB «Daugava» kausu izcīņā un Mežrūpniecības ministrijas nozaru uzņēmumu spartakiādē.

Rīgas mēbeļu fabrikas «Teika» kolektīvs vairākkārt ieņēmis pirmo vietu Vissavienības socialistiskajā sacensībā.

Fabrikas adrese: Rīgā, Ļeņina ielā 246, kadru daļas telefons 525898.

РИЖСКАЯ МЕБЕЛЬНАЯ ФАБРИКА «ТЕЙКА»

Латышское слово «Тейка» известно во многих странах Европы. Фирменный знак фабрики знают в Чехословакии, Польше, ГДР, Австрии, Франции, Голландии и других странах.

Набор мебели «Тейка», получивший высокую оценку покупателей и экспортных организаций, экспонировался на международных выставках в Лондоне, Париже, на Лейпцигской ярмарке и на всемирной выставке «Химия-70», где получил Почетный диплом.

Рижская мебельная фабрика «Тейка» выросла в первые послевоенные годы на базе небольших мастерских, разбросанных по Риге. Сейчас — это одно из ведущих специализированных предприятий, выпускающее мебель, большим спросом.

Кроме уже упоминающегося набора фабрика выпускает изделия, выполненные по мотивам латышского народного творчества — столы этнографические со стульями, получившие в 1972-м году государственный «Знак качества», а также набор мебели «Саулите», идущий на экспорт.

На фабрике развита отрасль художественного творчества — интарсия, то есть своеобразная мозаика по дереву. Интарсисты фабрики с большим вкусом изготавливают художественные сувениры.



Фабрика «Тейка» представляет характерный пример технического развития мебельной отрасли республики в целом.

Латвийские мебельщики и краснодеревщики всегда пользовались заслуженной славой, и коллектив фабрики старается не только не уронить ее, но и поднять на более высокую ступень.

В содружестве с Институтом лесохозяйственных проблем фабрика впервые в отечественной практике разработала конструкцию сушилок и технологию сушки древесины высокотемпературными режимами. Это было в 1953—1955 гг.

В 1954—1956 гг. рабочие и инженеры фабрики одни из первых в Союзе освоили фанерование мебельных деталей в гидравлических прессах синтетическими смолами; в последующие годы была освоена технология отделки нитро- и полиэфирными лаками.

Инженеры и техники фабрики разработали, изготовили и внедрили высокопроизводительное оборудование. Установлены и осваиваются новые импортные станки на участке раскроя и стяжки строганого шпона и автоматическая линия по вторичной машинной обработке деталей.

Вот уже пятый год фабрика, начиная с 1968 года, работает в соответствии с новыми условиями планирования и экономического стимулирования. Результатом



этого явилось то, что средняя зарплата, по сравнению с 1967 годом, возросла на 25 процентов и составляет в среднем 145 рублей.

Основными ведущими профессиями на фабрике являются станочник по деревообработке, фанеровщик, столяр, отделочник и ряд других.

Поступивший на работу на фабрику может под руководством высококвалифицированного рабочего или мастера освоить любую из этих специальностей в течение 1—3 месяцев.

Кроме того, вчерашние школьники могут также приобрести специальности краснодеревщика и специалиста по высококвалифицированной обработке дерева в профессионально-технических училищах: Цесисском ГПТУ № 4 и Рижском художественном ГХПТУ № 17.

Дальнейшее образование можно приобрести в Рижском индустриальном политехникуме, на лесотехническом факультете ЛСХА и в Ленинградской лесотехнической академии имени С. М. Кирова.

Для того, чтобы продолжить и повысить свое образование молодежь, работающая на фабрике, имеет самые широкие возможности и большие льготы.

Наряду с организацией производственной деятельности, большое значение на фабрике придается досугу и отдыху работников. На берегу Рижского залива раскинулся лагерь отдыха «Кестерциемс». В окрестностях рыбачьего поселка Салацгрива строится база отдыха для проведения различных культурно-спортивных мероприятий. Спортсмены «Тейки» неоднократно занимали призовые места в соревнованиях на первенство Пролетарского района столицы республики, в розыгрышах кубков ДСО «Даугава» и в отраслевой спартакиаде предприятий Миндревпрома. Коллектив художественной самодеятельности с большим успехом выступал перед рабочими фабрики, в подшефном колхозе и в других организациях.

Рижская мебельная фабрика «Тейка» по праву является одним из ведущих предприятий отрасли, коллектив которого неоднократно занимал первые места во Всесоюзном социалистическом соревновании.

Адрес фабрики: Рига, ул. Ленина 246, тел. отдела кадров 525898.

LATVIJAS NACIONĀLĀ BIBLIOTĒKA



0320012938