

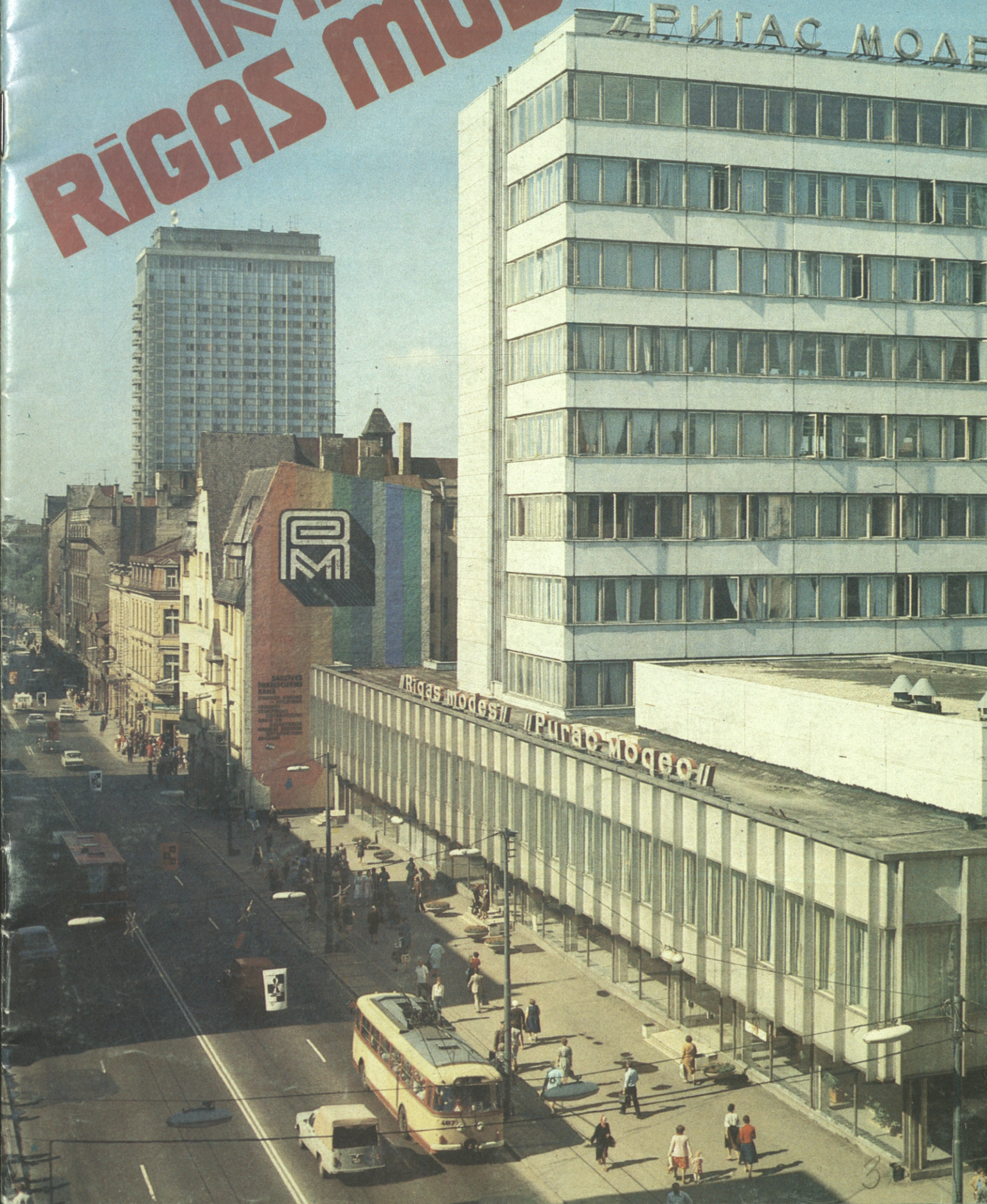
2 eks

5. 687.1-17

S

RĪGAS MODES

ŠŪŠANAS UN TRIKOTĀŽAS
IZSTRADĀJUMU RAŽOŠANAS
APVIENĪBA "RĪGAS MODES"



SAIMNIECĪBAS
PĀRVALDĪBAS
KĀRĪBA
PĀRVALDĪBAS
KĀRĪBA
PĀRVALDĪBAS
KĀRĪBA
PĀRVALDĪBAS
KĀRĪBA

RĪGAS MODES // RĪGAS MODES //

3

Mode satur
un slēpj sevī daudz
visdažādāko iespēju.

Мода содержит
в себе много
разнообразных
возможностей.



Mūsu prasmīgie meistari, kas strādā apvienības
«RĪGAS MODES» 78 ateljē, salonos un darbnīcās,
palīdzēs jums ģērbties gaumīgi,
skaisti, eleganti un izskatīties vienmēr jauniem.

Одеться со вкусом, красиво, элегантно,
выглядеть молодо вам помогут мастера
нашего объединения «РИГАС МОДЕС»,
в которое входят 78 ателье, салонов, мастерских.





Mūsu ateljē un darbnīcās jūs varat pasūtīt katram dzīves gadījumam un katrai sezonai sieviešu un vīriešu virsdrēbes, trikotāžas izstrādājumus, sieviešu vasaras tērpus, vīriešu virskrekļus, galvassegas, bērnu apģērbus un darba specapģērbus.

Mode ir vienlaikus sabiedriska un sociāla parādība. Modei liela loma cilvēku estētiskajā audzināšanā. Savulaik A. Čehovs uzsvēra, ka cilvēkā visam jābūt skaistam: gan sejai, gan apģērbam... Un atklāti tomēr jāsaprot, ka nereti pirmo cilvēka vērtējumu mēs dodam gan pēc viņa izskata, gan pēc viņa prasmes ģērbties.

Modes attīstības galvenie virzieni ir: no skaistā uz visdaiļāko, no praktiskā — uz vispraktiskāko. Bez tam — mode un kultūra vienmēr iet kopsolī: ne no viena modes žurnāla neviens negūs ne gaumi, ne taktu, ne pilnīgu sevi izpratni. Te atkal Jums palīdzīgu roku sniegs mūsu modelētāji, «Rīgas modes» meistari.

Latvijas PSR Sadzīves pakalpojumu ministrijas šūšanas un trikotāžas ražošanas apvienība «RĪGAS MODES» ir viens no lielākajiem Baltijas uzņēmumiem, kas apgādāts ar augstāzīgu tehniku, pusautomātiskiem agregātiem. Tas kopumā nodrošina izstrādājumu augstu kvalitāti.

Viss apvienības trīs tūkstošu darbinieku kolektīvs — mākslinieki modelētāji, konstruktori un piegriezēji, tehnologi un drēbnieki katru gadu apmierina gandrīz pusmiljons iedzīvotāju vajadzības, ar augstu estētisko un māksliniecisko gaumi izpildot viņu pasūtījumus.

«Rīgas modes» sastāvā ir plašs salonu, ateljē un komplekso pieņemšanas punktu tīkls, kas izvietoti visos Rīgas pilsētas rajonos.

Mūsu ateljē Jūs laipni sagaidīs mākslinieks modelētājs, kas, ievērojot jūsu gaumi, savu māksliniecisko izdomu ietvers precīzā modeļa zīmējumā. Meistars vadīsies no modes attīstības perspektīvām, ņems vērā mūsu zemes un ārzemju modelēšanas organizāciju pieredzi. Viņš izraudzīs pamatmateriālus, apdares un palīgdetaljas atbilstoši modeļa risinājuma vajadzībām, reizē nodrošinot izstrādājuma mākslinieciskā noformējuma augstu līmeni.

Izstrādājuma projektēšana ir sarežģīts jauna modeļa (parauga) radīšanas process. Modelim jāatbilst mūsdienu modernuma un estētiskuma prasībām, jābūt pilnvērtīgam pēc formas. Šos uzdevumus sekmīgi veic «Rīgas modes» eksperimentālais cehs. Mākslinieki modelētāji un konstruktori diendienā studē jaunus modes attīstības virzienus gan mūsu

zemē, kā arī aizrobežu valstīs. Meistaru radošā doma izpaužas jaunos pavasara—vasaras un rudens—ziemas sezonu modeļos. Eksperimentālā ceha kolektīva darbības rezultātus patērētājs var vērtēt katru nedēļu apvienības modes skates zālē Ļeņina ielā 49/53.

Labākos modeļu paraugus, kas guvuši speciālistu un patērētāju visaugstāko atzinību, pēc tam nodod vismodernāko izstrādājumu šūšanas ateljē, kā arī augstākās un 1. klases šūšanas ateljē.

«Rīgas modes» speciālisti pilsētas iedzīvotājiem katru gadu piedāvā līdz 100 visjaunāko paraugu. To vidū ir — grezni vakartērpi, stingrās līnijās ieturēti kostīmi, atpūtas un sporta tērpi, kā arī praktisks, ērts un izskatīgs apģērbs ikdienas darbam ražošanas cehos, laukos, fermās.

Katrs ateljē «Daile» šūtais tērps, kostīms ir sava veida mazs šedevrs, kurā daļu no savas prasmes ir ieguldījuši kā mākslinieks modelētājs, tā piegriezējs. «Daile», kas atrodas Vecrīgā, ir vismodernāko izstrādājumu ateljē. Cenas te gan ir samērā augstas, toties personu skaits, kas vēlas iegūt apģērbu ar «Dailes» firmas zīmi, aug augumā. Te strādā visaugstākās kvalifikācijas meistari — piegriezēji un mākslinieki modelētāji. Pēc Jūsu vēlēšanās mākslinieciskās izšūšanas speciālisti dos izstrādājumam īpašu krāšņumu.

Katra ražošanas apvienības «Rīgas modes» darbnīca ir viegli pieejama kā pilsētas iedzīvotājiem, tā arī viesiem. Izvēle te visplašākā — katru gadu ražo līdz 100 tūkstošus visdažādāko preču: garderobes priekšmetus, gultas veļu, galvassegas un galantērijas izstrādājumus, arī trikotāžas un mākslinieciskās aušanas darinājumus. Un vēl un vēl — modei atbilstošas, elegantas, maigas mākslīgo ziedu kompozīcijas, krāšņi vakartērpu izšuvumi. Visus šos izstrādājumus var iegādāties pieņemšanas punktos un realizācijas salonos. Apvienība «Rīgas modes» plaši ievieš jaunas iedzīvotāju apkalpošanas formas. Kompleksās brigādes izbrauc uz daudziem Rīgas pilsētas lielākajiem uzņēmumiem pasūtījumu noformēšanai uz vietas. Šūšanas un trikotāžas ražošanas apvienības «Rīgas modes» kolektīvs nodrošina augstu pasūtījumu izpildes kvalitāti, ievērojot mūsu zemes un ārvalstu modes attīstības tendences. Kolektīvam raksturīga īpašība un tā panākumu ķīla ir nepārtraukti un neatlaidīgi radošie meklējumi. To spilgti apliecina diplomu un medaļas, kā arī tas, ka PSRS un Latvijas PSR Tautas saimniecības sasniegumu izstādēs ir apvienības pastāvīgas ekspozīcijas.





В ателье и мастерских Вы можете заказать для любого случая и сезона женскую и мужскую верхнюю одежду, трикотаж, женское лёгкое платье, мужские сорочки, головные уборы, детскую одежду и рабочую спецодежду. Мода — явление общественное и социальное. Мода играет немалую роль в эстетическом воспитании человека. Ещё А. П. Чехов подчёркивал, что в человеке всё должно быть прекрасным: и лицо, и одежда . . . И что бы не говорили, а первую оценку мы невольно даём человеку по его внешности, по манере одеваться.

Развитие моды идёт от красивого ещё более прекрасному, от практичного — к ещё более практичному. Впрочем, мода и культура всегда идут рука об руку: вкус, такт и знание самого себя не почерпнёшь ни из одного журнала мод. И тут Вам придут на помощь наши модельеры, мастера «Ригас Модес».

Швейно-трикотажное производственное объединение «РИГАС МОДЕС» Министерства бытового обслуживания Латвийской ССР — одно из крупнейших в Прибалтике, оснащено высокопроизводительной техникой, полуавтоматическими агрегатами. Это обеспечивает высокое качество изготовления изделий.

Художники-модельеры, конструкторы и закройщики, технологи и портные, — весь трёхтысячный коллектив объединения с высоким эстетическим и художественным вкусом ежегодно удовлетворяют заказы почти полумиллиона людей.

«Ригас Модес» располагает широкой сетью салонов, ателье и комплексных приёмных пунктов, расположенных во всех районах города Риги.

В нашем ателье Вас встретит художник-модельер, который, учитывая Ваш вкус, воплотит художественный замысел в чёткий рисунок модели. В своей работе он руководствуется перспективой развития моды, опытом работы отечественных и зарубежных моделирующих организаций. Подберёт основные, вспомогательные и отделочные материалы в соответствии с замыслом модели, а это обеспечивает высокий уровень художественного оформления изделия.

Проектирование изделия — это сложный процесс создания новой модели (образца), отвечающей современным веяниям времени, эстетичности и формам. С этой задачей успешно справляется специально созданный экспериментальный цех «Ригас Модес». Художники-модельеры, конструкторы постоянно следят за новыми течениями моды у нас в стране и за рубежом.

Их творческие усилия воплощаются в новые модели к весенне-летним и осенне-зимним сезонам. И результаты коллектива экспериментального цеха еженедельно выставляются на суд потребителя в демонстрационном зале объединения на улице Ленина 49/53.

Лучшие образцы моделей, получивших высокую оценку специалистов и потребителей, передаются затем в ателье по пошиву особо модных изделий, в ателье высшего и I-го разряда.

До 100 новейших образцов ежегодно предлагают специалисты «Ригас Модес» жителям города. Это и нарядные вечерние туалеты, и строгие деловые костюмы для досуга и спорта, практичная, удобная и красивая одежда для работы в производственных цехах, в поле, на фермах.

Каждое платье, костюм, сшитый в ателье «Дайле» — маленький шедевр, в который вложили частичку своей души художник-модельер и закройщик. «Дайле», расположенное в Старой Риге, — это ателье особо модных изделий. И, хотя цены довольно высокие, договорные, число желающих иметь изделие с маркой «Дайле», растёт. Здесь работают мастера высшей квалификации — закройщики и художники-модельеры. По Вашему желанию специалисты художественной вышивки придадут изделию особую красоту.

Любая производственная точка объединения «Ригас Модес» легко доступна и рижанам, и гостям латвийской столицы. Выбор для всех большой: ежегодно выпускается до 100 тысяч самых разнообразных товаров. Тут и предметы гардероба, и постельные принадлежности, головные уборы и галантерея, изделия художественного ткачества и трикотажа. Модные, элегантные, нежные композиции искусственных цветов, нарядные вышивки к вечернему платью. Эти изделия можно приобрести в приёмных пунктах и салонах реализации. Широко применяются объединением «Ригас Модес» и новые формы обслуживания населения. На многие крупные предприятия города Риги выезжают комплексные бригады для оформления заказов. Коллектив швейно-трикотажного производственного объединения «Ригас Модес» работает с высоким качеством исполнения заказов, следит за развитием и направлением отечественной и зарубежной моды. Всегда находится в творческом поиске — характерная черта коллектива, залог их успехов. Это подтверждают дипломы, памятные медали и постоянно действующие экспозиции на ВДНХ СССР и Латвийской ССР.





Augsta klientu apkalpošanas līmeņa organizēšana sākas ar darba zinātnisko organizāciju, darba vietu atestāciju, pārdomātu interjera kompozīciju. Tas viss kopumā veido savdabīgu, labestīgu atmosfēru ateljē un salonu telpās.

Daudz laika kā pasūtītājam, tā meistaram ietaupa «Rīgas modes» pieņemšanas salonu precīzie dispečersakari ar piegriezējiem un cehiem, ar visiem dienestiem un speciālistiem. Mākslinieku modelētāju un konstruktoru jauno ideju realizācija norit eksperimentālajā cehā. Pēc tam modeļus vērtē mākslinieciskā padome un modes demonstrējumu zāles apmeklētāji.



Организация высокого уровня обслуживания клиента начинается с научной организации труда, аттестации рабочего места, продуманного оформления интерьера, которое создаёт своеобразную психологическую атмосферу в помещениях ателье и салонах.

Четкая диспетчерская связь приёмного салона с закройщицами и цехами, со всеми службами и специалистами «Ригас Модес» сберегает время и заказчика, и мастера. Осуществление новых идей художников-модельеров и конструкторов происходит в экспериментальном цехе. Отсюда новая модель поступает на суд художественного совета и посетителей демонстрационного зала.

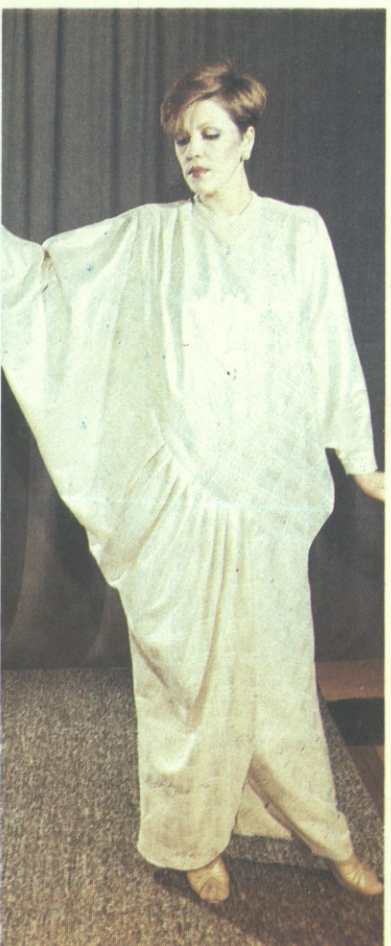




Visi apvienības «Rīgas modes» darbinieki ir ieinteresēti servisa pilnveidošanā. Tieši tāpēc katrs darbinieks cenšas pēc iespējas labāk un ātrāk izpildīt iedzīvotāju pasūtījumus un tā palīdzēt klientiem samazināt viņu personīgā laika patēriņu. Tāpēc arī ražošanas apvienība «Rīgas modes» noorganizējusi stacionāros un izbraukuma kompleksos pieņemšanas punktus, kur no iedzīvotājiem pieņem pasūtījumus un pārdod gatavos izstrādājumus. Vietās, kur sakoncentrētas vairākas rūpnīcas un fabrikas, darbojas stacionārie kompleksi pieņemšanas punkti. Tas viss dod iespēju realizēt vienu no mūsu dzīves pamatprasībām — sociālo efektivitāti.



В улучшении сервиса заинтересованы все работники в объединении «Ригас Модес». Вот почему каждый работник стремится как можно лучше и быстрее выполнить заказы населения и тем самым помочь людям сократить затраты их личного времени. Для этого производственное объединение «Ригас Модес» организовало стационарные и выездные комплексные пункты по приёму заказов от населения и продажи готовых изделий. В местах, где сконцентрировано несколько заводов и фабрик, действуют стационарные комплексные приёмные пункты. Во всём этом заключено одно из важных требований нашей жизни — социальный эффект.



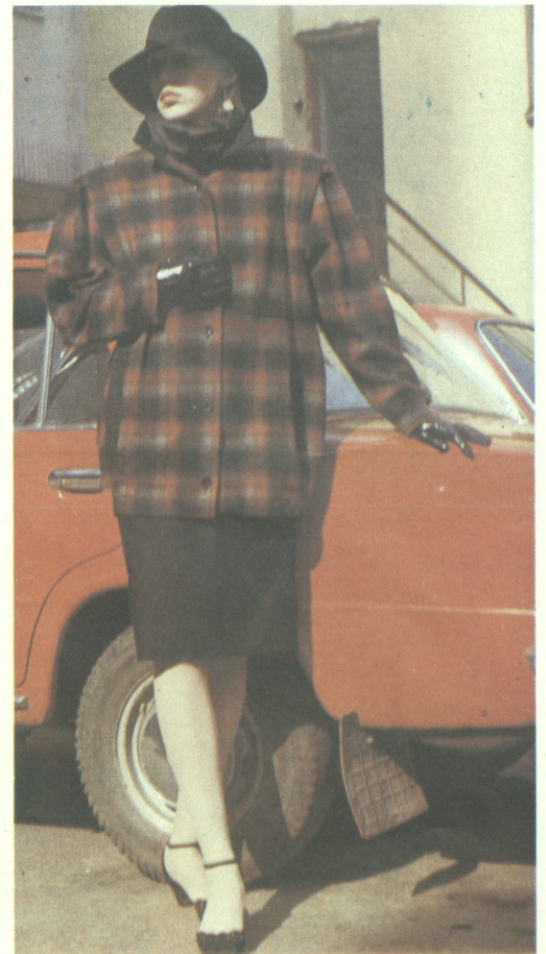


Apvientībā «Rīgas modes» pielieto elektronisko skaitļošanas tehniku. Tā dod iespēju labāk sagatavot ražošanu, kvalitatīvi un visīstākajā laikā sākt jaunu šūšanas un trikotāžas izstrādājumu modeļu izlaidi.



Применяется на объединении «Ригас Модес» и электронно-вычислительная техника. Она позволяет лучше подготовить производство, качественно и в кратчайший срок перейти к выпуску новых моделей швейных и трикотажных изделий.







Apvienībā «Rīgas modes» daudz gādā par augsti kvalificētas jauno darbinieku maiņas sagatavošanu.

Apvienības jaunos speciālistus gatavo 44., 34., 16., un 23. SPTV. Šo SPTV absolventi nokļūst biedriskā, draudzīgā vidē: pieredzējušie meistari dāsni daļa savas zināšanas un pieredzi, palīdz ātrāk kļūt par savas nozares īstiem speciālistiem.

На объединении «Ригас Модес» проявляют большую заботу о подготовке высококвалифицированной смены.

Молодых специалистов для объединения готовят СПТУ № 44, 34, 16 и 23. Выпускники СПТУ попадают в теплую, дружественную атмосферу: опытные мастера со всем радушием передают свой опыт и знания, помогают быстрее стать отличными специалистами своего дела.







«Rīgas modes» speciālisti velta lielu uzmanību sporta tērpu modelēšanai. Siltoderētas sporta jakas, pusemēteļi, vestes, bikses, kombinēzoni ir praktiski, ērti un komfortabli.

Специалисты «Ригас Модес» большое внимание уделяют моделированию спортивной одежды. Утеплённые куртки, полупальто, жилеты, брюки, комбинезоны практичны, удобны и комфортны.



JAUNUMUS
VAR NOPIRKT,
VAR PASŪT

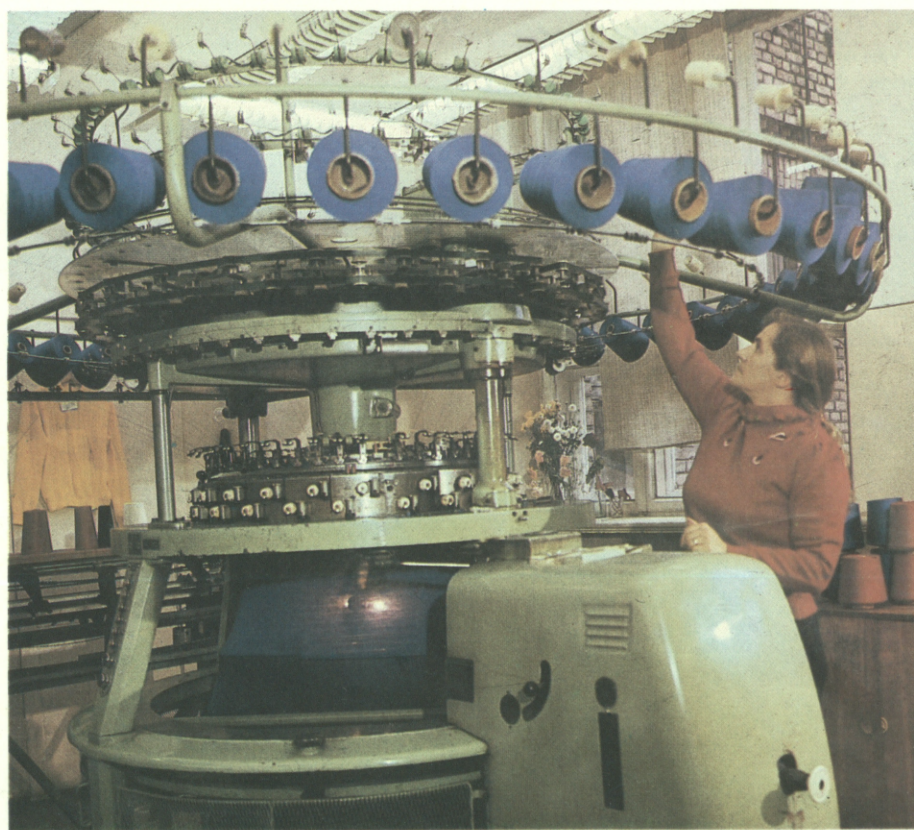


НОВИНКИ
МОЖНО КУПИТЬ,
МОЖНО СШИТЬ



Kompleksais pieņemšanas punkts — viena no iedzīvotāju apkalpošanas jaunajām formām. «Rīgas modes» te nodod dažādu izstrādājumu jaunumus. Katrs apmeklētājs var iegādāties tieši tos izstrādājumus, kas atbilst viņa gausmei vai arī noformēt pasūtījumu: izraudzīt fasonu, audumu, tā krāsu gammu. Ir liela apdares elementu izvēle. Te tiešām dara visu, lai pasūtītājs aizietu no pieņemšanas punkta telpām pilnīgi apmierināts.

Комплексный приёмный пункт — одна из новых форм обслуживания населения. Сюда присылают новинки различных изделий, изготовленных на «Ригас Модес». Любой посетитель может приобрести то изделие, которое пришлось по вкусу или же оформить заказ: выбрать фасон, ткань и её расцветку. Имеется большой выбор фурнитуры. Здесь делается всё для того, чтобы покупатель или заказчик ушёл из приёмного пункта удовлетворённым.





Šūšanas un trikotāžas ražošanas apvienības «Rīgas modes» kolektīvs, pildot partijas un valdības lēmumus par PSRS ekonomisko un sociālo attīstību, sistemātiski kāpina ražošanas efektivitāti, atjauno izstrādājumu sortimentu un uzlabo tā kvalitāti, īpašu uzmanību veltot paaugstināta pieprasījuma tautas patēriņa preču ražošanai.

Коллектив швейно-трикотажного производственного объединения «Ригас Модес», выполняя решения партии и правительства по экономическому и социальному развитию СССР, систематически повышают эффективность производства, обновляют ассортимент изделий и улучшают качество, большое внимание уделяют производству товаров, пользующихся повышенным спросом. Удовлетворение спроса на особо модные товары — особая забота специалистов «Ригас Модес».





Vismodernāko apģērbu ateljē «Daile», kas atrodas Vecrīgā, savu darbību uzsācis nesēn, taču ātri guvis pelnītu popularitāti Rīgas iedzīvotāju vidū. Katra sieviete vēlas gērbties atbilstoši augstākajām modes prasībām, izskatīties eleganti, atstāt vislabāko iespaidu. Te strādā augstākās kategorijas mākslinieki modelētāji un piegriezēji. Viņu prasmīgās rokas rada īstenus apģērbu šedevrus.

Ateljē «Daile» lielo popularitāti garantē augstā kvalitāte un modei atbilstošo izstrādājumu neatkarīguma, vienreizīguma, vienreizīgums. Te ņem vērā, ka apģērbs kā spoguļis ataino mūsdienu dzīves ritmus un norises.



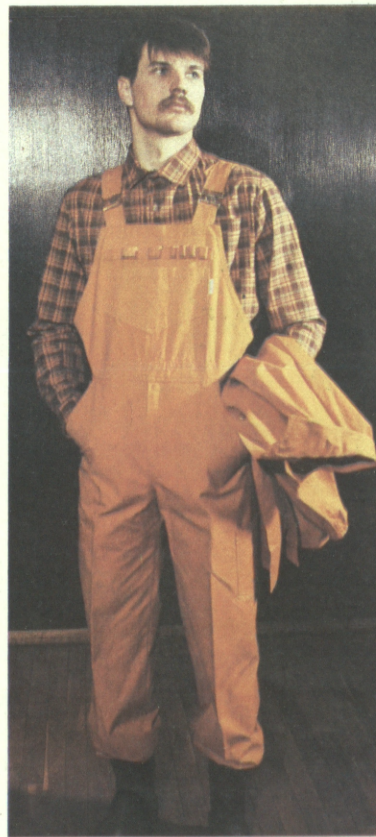
Ателье особо модной одежды «Дайле», которое расположено в старой Риге, несмотря на свою молодость, быстро завоевало популярность у населения города Риги. Каждая женщина мечтает одеться особо модно и выглядеть эффектно, элегантно. И хотя цены довольно высокие, но поток желающих красиво одеться не убывает. Здесь работают художники-модельеры и кройки высшей категории. Из их рук выходят настоящие шедевры модной одежды.

Главная популярность ателье «Дайле» — это гарантия высокого качества и неповторимость модного изделия. В стиле одежды, как в зеркале, отражается представление и современной жизни.





Apvienības «Rīgas modes» mākslinieki modelētāji un konstruktori gādā arī par darba apģērbiem. Šo tērpu siluets un noformējums ietekmē cilvēka morālo un psiholoģisko stāvokli, to uzlabojot vai arī spēji pasliktinot. Tāpēc «Rīgas modes» speciālisti izveidojuši mūsdienu prasībām atbilstošu, ērtu un izskatīgu darba apģērbu kopu dažādu rūpniecības nozaru strādniekiem, kā arī lauku mehanizatoriem, laukkopjiem, lopkopjiem un citu lauku profesiju pārstāvjiem.



Художники-модельеры и конструкторы объединения «Ригас Модес» не оставили без внимания и рабочую одежду. Форма рабочей одежды, её оформление влияет на морально-психологическое состояние человека: или поднять настроение, или резко ухудшить. Вот почему специалисты «Ригас Модес» создали колллекцию современной удобной и красивой рабочей одежды для работников разных отраслей промышленности; для сельских механизаторов, полеводов, животноводов и для представителей других сельских профессий.



ТРИКОТАЗА —
VIENMĒR MODE

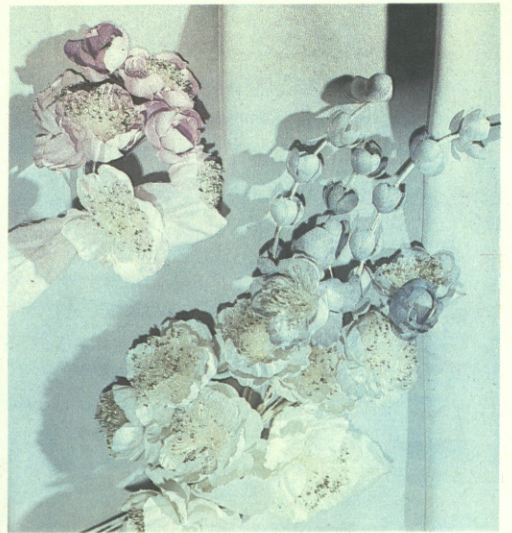


ТРИКОТАЖ
ВСЕГДА В МОДЕ.

Mūsdienu cilvēku garderobi grūti iedomāties bez trikotāžas izstrādājumiem. Te jums palīdzīgu roku sniegs augstākās kategorijas trikotāžas izstrādājumu ateljē. Jūsu rīcībā — mūsu tautiskā stilā gatavoti kostīmi un kleitas, žaketes un svārki, cepurītes un cimdi. Ārvalstu paraugu līmenim pilnīgi atbilst ateljē izgatavotie ērtie un elegantie trikotāžas izstrādājumi. Ateljē meistari vienmēr dos pasūtītājiem labu padomu par tās vai citas apdares izvēli.

Гардероб современного человека невозможно представить без трикотажа. Здесь Вам помощь окажут в ателье высшего разряда по изготовлению трикотажа. Костюмы и платья, жакеты и юбки, шапочки и варежки, исполненные в национальном стиле. Удобные, изящные трикотажные изделия, изготовленные в ателье, отвечают уровню зарубежных образцов. Мастера ателье всегда посоветуют заказчику при выборе отделки изделия.







Droši vien katra cilvēka dzīvē vispriecīgākā un visilgāk atmiņā paliekošā ir kāzu diena. Gan līgavainis, gan līgava — abi vēlas tērpties atbilstoši svētkiem. Līgava — viegli gaisīgā un reizē krāšņā kāzu tērpā, līgavainis — sviņīgi stingra piegriezuma elegantā uzvalkā. Apvienībā «Rīgas modes» ir jaunlaulāto salons, kur var apmierināt katra pieprasījumu. Augstas kvalifikācijas meistari izraudzīs tieši to tērpa modeli, kas atbildīs ikviena ārējam izskatam un stājai. Līgavas tērps vēl vairāk uzsvērs viņas daili un burvīgumu, līgavaiņa uzvalks — vīrišķību. «Viss jaunlaulātajiem» — tā ir kāzu ateljē darbinieku devīze.



Пожалуй, самый памятный и счастливый день у каждого человека — это день свадьбы. И жених, и невеста — каждый желает одеться празднично — в лёгкое, красивое подвенечное платье невеста, в строгий, элегантный костюм — жених. И, чтобы удовлетворить спрос, в объединении «Ригас Модес» действует салон новобрачных. Мастера высокой квалификации с учётом внешних данных подберут ту модель платья, которое ещё больше оттенит красоту и очарование невесты, удовлетворит запросы жениха. «Всё для молодожёнов» — девиз работы специалистов свадебного ателье.



Apvienības «Rīgas modes» meistari labi izprot, ka vienmēr mainīgās modes prasības visvairāk ietekmē galvassegu sortimentu, tāpēc rūpīgi analizē vīriešu, sieviešu un pat bērnu galvassegu modes attīstības tendences gan mūsu zemē, gan ārvalstīs. Galvassegu asortiments tiešām plašs: ziemas, rudens, pavasara un vasaras; formas — stingras, sportiskas; to pielietojums arī dažāds — ikdienai, sportam, elegancijai...

Ceram, ka šis prospekts Jums deva iespēju iepazīties ar šūšanas un trikotāžas ražošanas apvienību «Rīgas modes». Priecāsimies redzot Jūs mūsu apmeklētāju vidū.

Atcerieties, ka «Rīgas modes» — uzticams draugs un drošs sabiedrotais Jūsu plašo sadzīves vajadzību jomā!



Мастера объединения «Ригас Модес» хорошо знают, что ассортимент головных уборов наиболее подвержен влиянию моды, поэтому следят за развитием моды мужских, женских и даже детских головных уборов как в нашей стране, так и за рубежом. Ассортимент ателье головных уборов широк: зимние, демисезонные и летние, формы — строгие, спортивные и фантазии, по назначению — повседневные, нарядные, спортивные...

Надеемся, что с помощью этого проспекта состоялось Ваше знакомство со швейно-трикотажным производственным объединением «Ригас Модес». Будем рады иметь Вас своими клиентами.

Помните, что «Ригас Модес» — верный друг и верный помощник в Ваших бытовых заботах!





Предприятия «Ригас модес» любезно приглашают воспользоваться предлагаемыми услугами!

Адрес производственного объединения «Ригас модес»: гор. Рига, ул. Ленина, 49/53

Телефоны: генеральный директор	281420
зам. директора по производству	281444
главный инженер	281430
справки	281459

Пошив мужской верхней одежды

Агенскална, 29	615096
Виенибас гатве, 29	611096
Гобас, 6а	433298
Даугавгривас, 72а	465930
Калнциема, 116	459391
Коммъяунатнес, 3/5	224514
Ленина, 49/53	281456
Ленина, 88 (брюки)	274707
П. Стучки, 37	273097
Малнаvas, 15	259470
Маскаvas, 254	255389
Нометню, 27	611663
Свердлова, 11	323674
Силциема, 15	521963
Скую, 25	340332
Суворова, 13	288424
Суворова, 57	272324

Пошив женской верхней одежды

Бикерниеку, 24	567559
Витрупес, 1	391809
Калнциема, 116	459391
Ленина, 49/53	281456
Малнаvas, 15	259470
Маскаvas, 254	255389
Рудзутака, 40	411998
Силциема, 15	521963
Слокас, 30а	459805
Суворова, 71	273686
Суворова, 41	271457
Кр. Барона, 34	222579
Элвирас, 16	465079
Виенибас гатве, 29	611096
Гобас, 6а	433298
Даугавгривас, 72а	465930
Ленина, 88	274707
м. Нометню, 27	611663
Свердлова, 11	323674
Скую, 25	340332
Суворова, 13	288424
Суворова, 57	272491
Аудею, 13	224550
Агенскална, 29	615096

Скорняжные работы

Ленина, 49/53	281456
Скую, 25	340332
Сувоова, 13	288424
Петерсалас, 1	320546
Слокас, 30а	459805
Бикерниеку, 24	567559

Пошив плащей и курток

Ленина, 49/53	281456
---------------	--------

Ремонт, перелицовка и обновление одежды

Маскаvas, 254	255389
---------------	--------

П. Стучкас, 22/24	285769
Виенибас гатве, 29	611096
Гривас, 11 (жен.)	465972
Малнаvas, 15	259470
Рудзутака, 40	411998
Эйзенштейна, 55/57	538653
Ленина, 211	553677
П. Стучки, 34/36	281767
Суворова, 13	288424
Гобас, 6а	433298
Калнциема, 116	459391
Стрелниеку, 3	333507
Кр. Барона, 114 (мужск.)	274696
П. Стучки, 34/36	281767

Пошив женского легкого платья

Аудею, 13	224550
Кр. Барона, 34	222579
Виенибас гатве, 29	611096
Гобас, 6а	433298
Ленина, 88 (блузы)	274707
Малнаvas, 15	259470
Маскаvas, 254	255389
Рудзутака, 40	411998
Силциема, 15	521963
Слокас, 30а	459805
Суворова, 13	288424
Суворова, 71	273686
Элвирас, 16	465079
Комъяунатнес, 3/5	224514
П. Стучки, 41/43	272316
Агенскална, 29	615096
Бикерниеку, 24	567559
Витрупес, 1	391809
Ленина, 49/53	281456
м. Нометню, 27	611663
Свердлова, 11	323674
Скую, 25	340332
Стокгольмас, 26	518570
Суворова, 36	280550
Даугавгривас, 72а	465930
Калнциемв, 116	459391

Пошив мужских сорочек, пижам, покрывал, одеял

Кр. Барона, 114	274696
-----------------	--------

Трикотаж

Ленина, 73	270227
Ленина, 49/53	286875
Кр. Барона, 49	274765
Суворова, 53	274961
Ленина, 41	283269
К. Маркса, 27	276283
П. Стучки, 38	271766
Суворова, 16	288629

Пошив и ремонт детской одежды

Кирова, 85	288436
	289852

Детский трикотаж

Революцияс, 27	274224
----------------	--------

Ремонт трикотажа

Ленина, 150	274217
Л. Лайцена, 36/38	611072
Ленина, 95	274227
П. Стучки, 33/35 (чулок)	280586

Товары народного потребления

Суворова, 62	272491
Центр. колхозный рынок — Пр. п № 50 «Лиляя» пр. п. № 52	
Кр. Барона, 30	285515
Ленина, 45	283538

Художественная штопка

П. Стучка, 34/36	281767
Центральный вокзал	234362

Женские головные уборы

Зиепью, 5	629306
Бикерниеку, 24	567559
Скую, 25	340332
Кр. Барона, 66/68	273380
Петерсалас, 1	320546
Слокас, 30а	459805
Ленина, 49/53	281456
Суворова, 15	285250
Кр. Барона, 24/26	284763
Маскаvas, 254	255389

Ремонт головной уборов

К. Маркса, 49	289312
---------------	--------

Мужские головные уборы

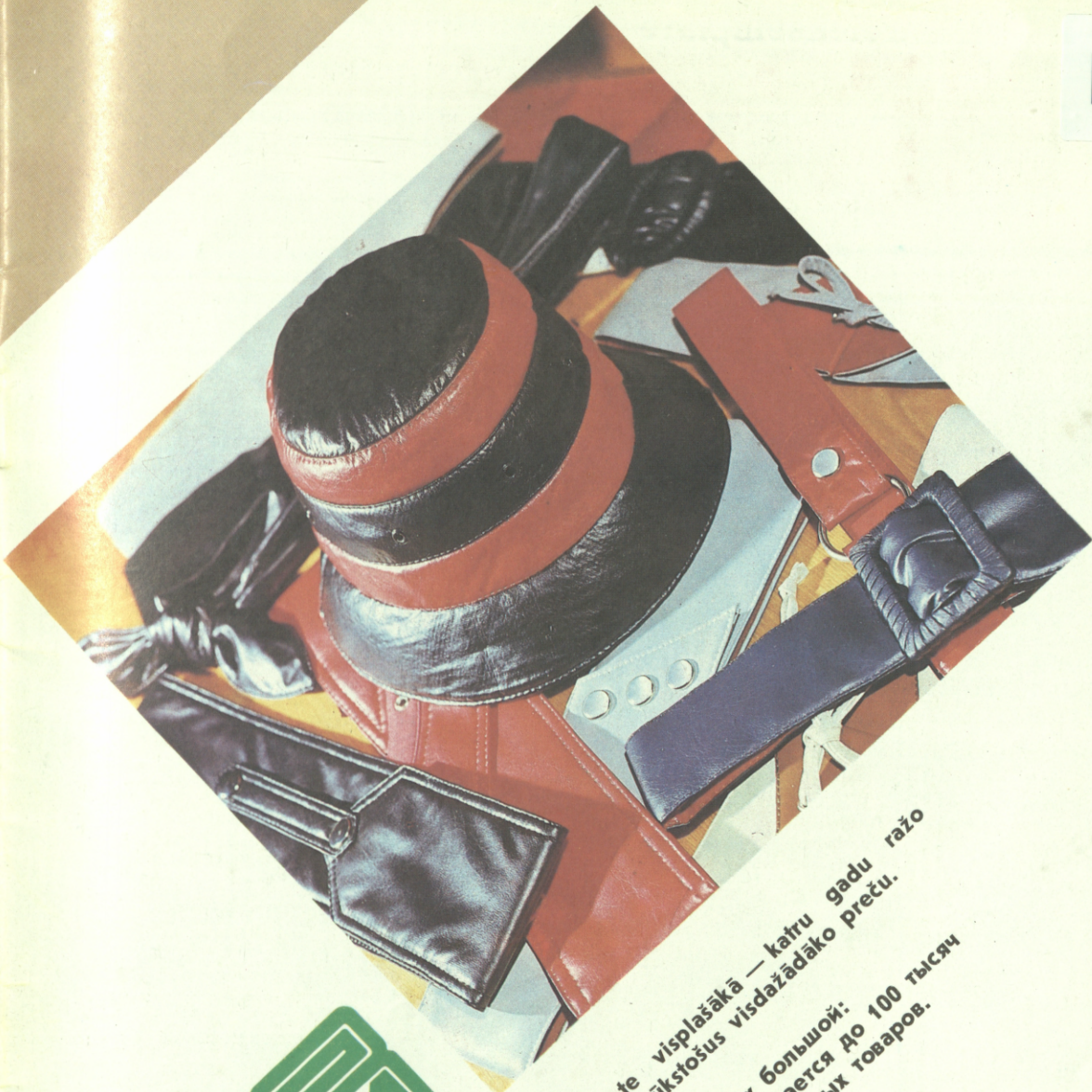
Зиепью, 5	629306
Петерсалас, 1	320546
Слокас, 30а	459805
Кр. Барона, 66/68	273380
Блауманя, 12а	281916
Кр. Барона, 24/26	284763
П. Стучки, 37	273097
Суворова, 41	271457

Пошив галантерей

Суворова, 36	280550
Ленина, 49/53	281456

Художественное ткачество

Ленина, 49/53	286875
---------------	--------



Izvēle te visplašākā — katru gadu ražo līdz 100 tūkstošus visdažādāko preču.

Выбор для всех большой: ежегодно выпускается до 100 тысяч самых разнообразных товаров.



Швейно-трикотажное производственное объединение «Ригас модес» Рига 1987

На латышском и русском языках
Ответственный за издание А. Ливчан
Художник В. Насонов
Фото В. Живца

Sūšanas un trikotāžas izstrādājumu ražošanas apvienība «Rīgas modes» Rīga 1987

Atbildīgais par izdevumu A. Livčāns
Mākslinieks V. Nasonovs
V. Ziveca foto
Tehniskā redaktore A. Briede

Nodots salikšanai 26.06.86. Paraksts iespiešanai 16.04.87. JT 15016. Formāts 60X90/8. Ofseta krīta papīrs. Žurnālu cirstā garnitūra. Ofseta iespiedums. 4 uzsk. iespiedl. Metiens 10 000. Pasūt. № 951. Cena 1 rbl. 10 kap. Sūšanas un trikotāžas izstrādājumu ražošanas apvienība «Rīgas modes», 226050, Rīgā, Ļeņina ielā 49153. Iespēsts LKP CK izdevniecības tipogrāfijā, 226081, Rīgā, Balasta dambī 3.

Kontrolseksemplars



РУГАС МОДЕС

