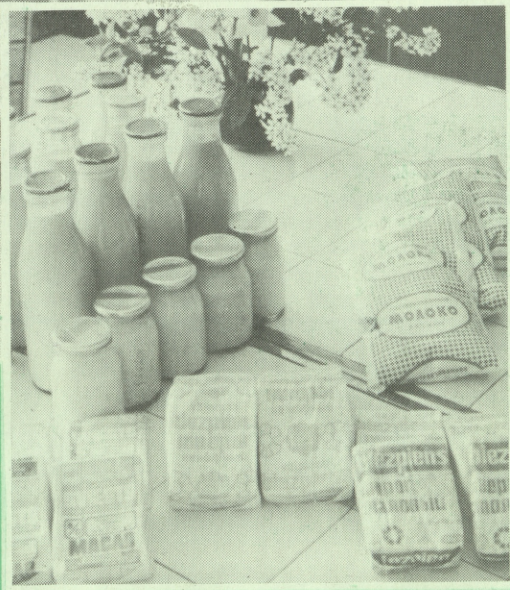
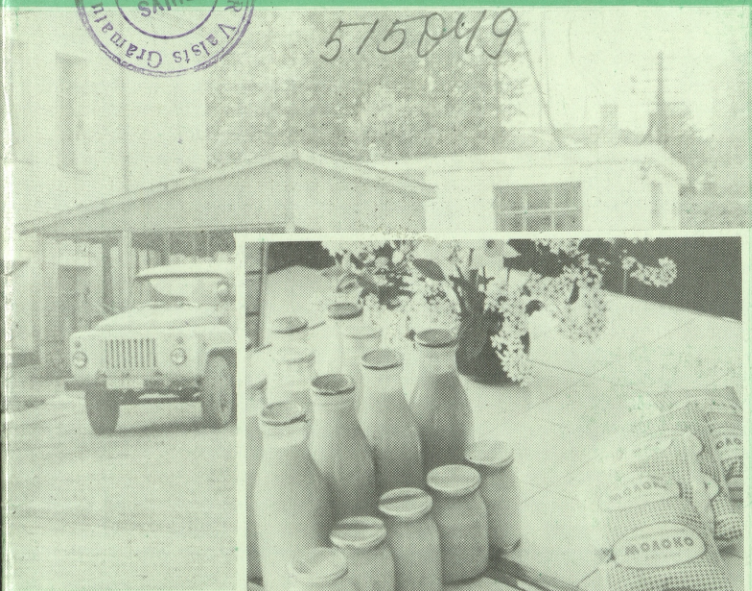


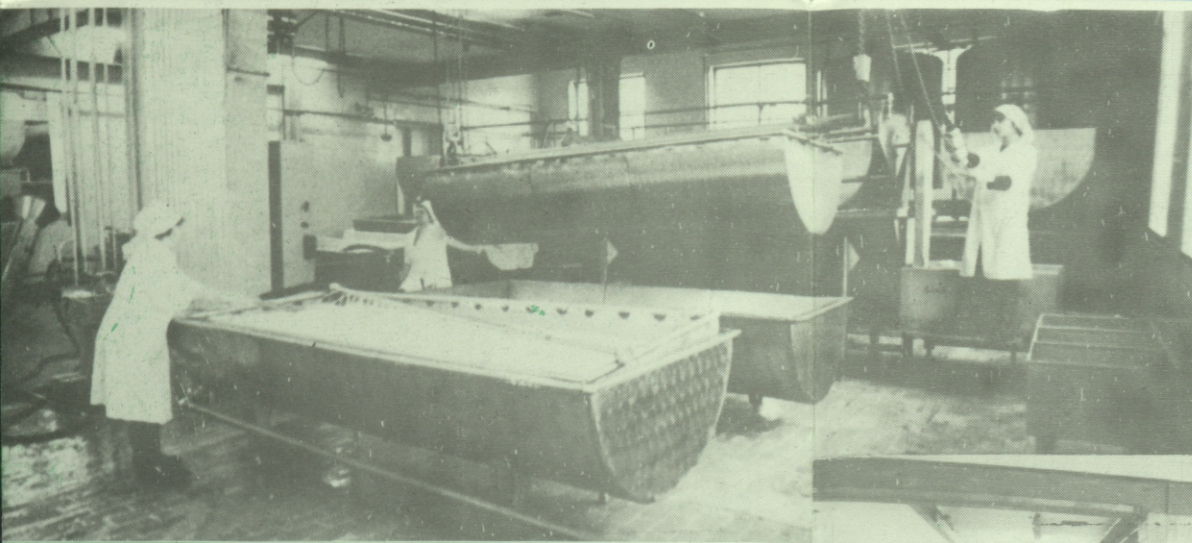


S 664.3-17
04. MAI 1989

515049



Tukuma pilsētas pienotava

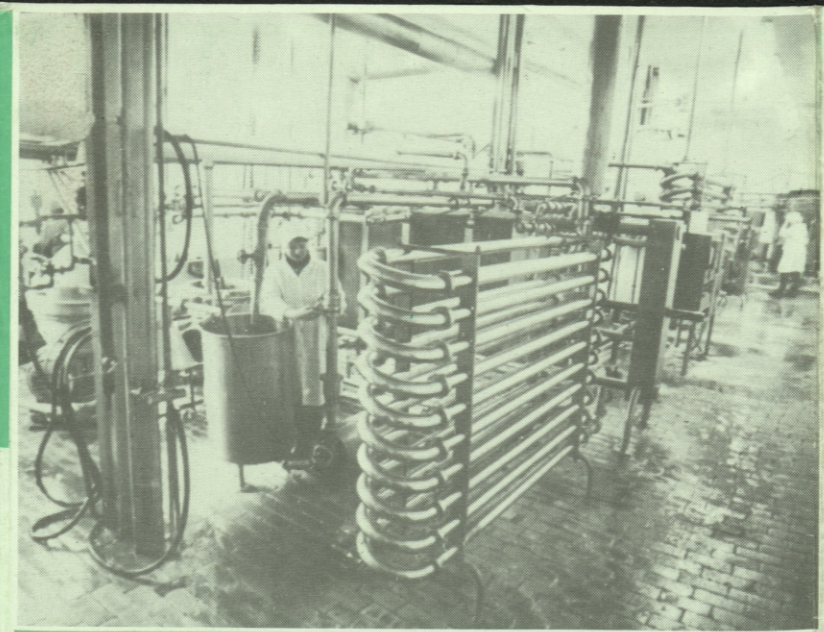
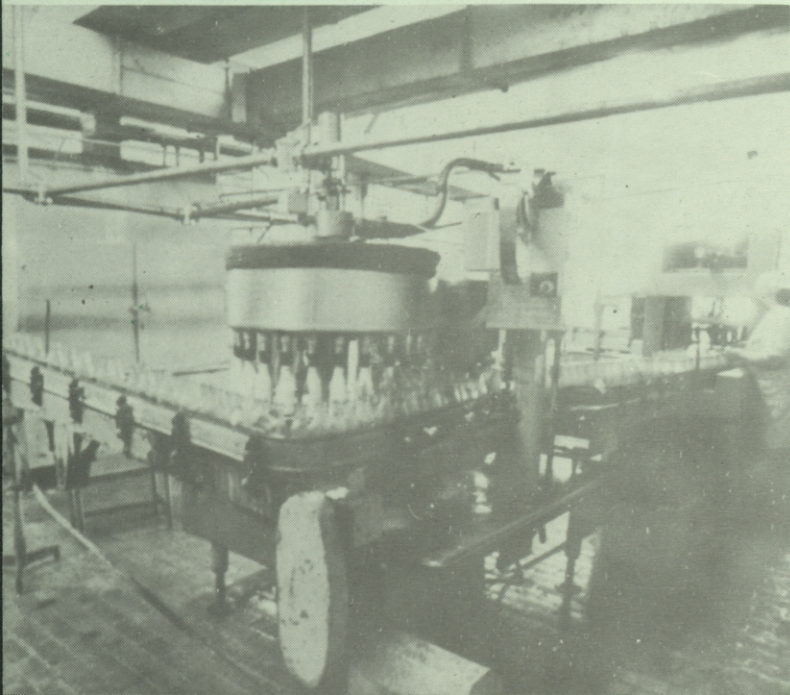
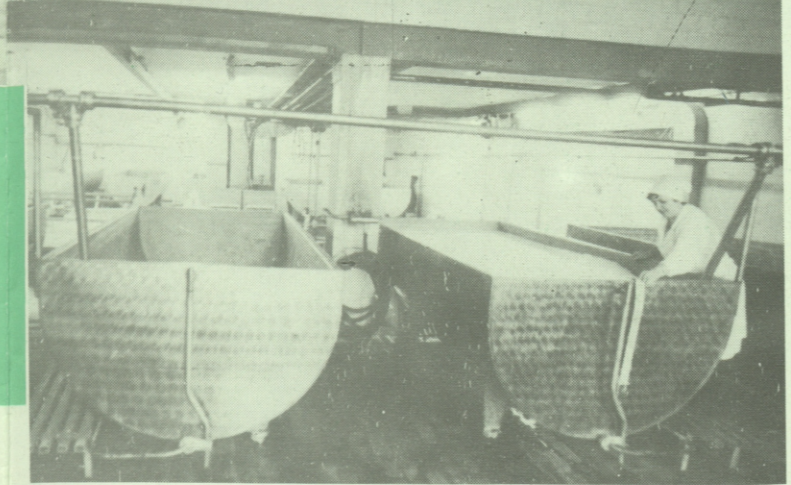


Aparātu cehā uzstādīta augstākā iekārta ar piena apstrādes temperatūras režīma automātisko kontroli. Šeit darbojas arī automatizētās līnijas krējuma termiskai apstrādei un dzesēšanai.
Biezpiena ražošanai pienotavā uzstādīta mehanizētā plūsmas līnija.

1986. gada decembrī pienotavā nodeva ekspluatācijā biezpiena ražošanas ceļu ar jaudu 5,6 t dienā. Tā ražošana ir mehanizēta. Iecirknī ir likvidēts smagais roku darbs. Uzsākta saldo biezpiena sierīņu ražošana. Pēc šīs produkcijas ir liels pieprasījums.

1984. gada decembrī pienotavā nodeva ekspluatācijā jauno pilnpiena produkcijas ražošanas korpusu, kura pirmajā stāvā izvietots, fasēšanas iecirknis un plaša gatavās produkcijas noliktava. Otrajā stāvā atrodas produkcijas sagatavošanas iecirknis, laboratorija, ēdnīca un aktu zāle. PAGRABA STĀVĀ IEKĀRTOTAS PERSONĀLA GAR-

derobes un sadzīves telpas.
Pasterizēto pienu, kefiru, paniņas pilda 0,5 l tilpuma pudeles un 1 l tilpuma polietilēna paketēs, izmantojot mūsu valstī ražotās iekārtas. Pasterizēto pienu ražo arī ar «C» vitamīna piedevu. Katrs puslitrs vitamīnizētā piens satur 50 mg «C» vitamīna.



1979. gada maijā Tukuma pilsētas pienotava sāka ražot sviestu ar VDR nepārtrauktas darbības sviesta gatavošanas līniju, kuras jauda — 2,5 t stundā. Modernā, augstākā līnija dod iespēju ražošanas

tehnoloģisko procesu ieturēt stingri noteiktos parametrus, kontrolējot tos ražošanas gaitā. Ar plūsmas līniju ražotajam sviestam ir laba garša un aromāts, kā arī teicama konsistence.



LATVIJAS NACIONĀLĀ BIBLIOTĒKA
0310087120



Tukuma pilsētas pienotava

Par izdevumu atbild
R. Pūrmālis.
Sastādījis I. Rumbēna.
V. Koršukova foto.

Nodots salikšanai 19. 07. 88. Parakstīts iespiešanai 20. 07. 88.
Papīra formāts 60x42/2. 0.47 uzsk. iespiedl.
Metiens 550 eks. Pasūtījuma Nr. 6516. Bezmaksas.
Iespiests Latvijas PSR Valsts izdevniecību poligrāfijas un
gāzmatu tirdzniecības lietu komitejas Talsu tipogrāfijā,
229550, Talsos, Jaunā ielā 17.