

6643-14

5



Aizputes sausā vājpiena rūpnīca



663/664



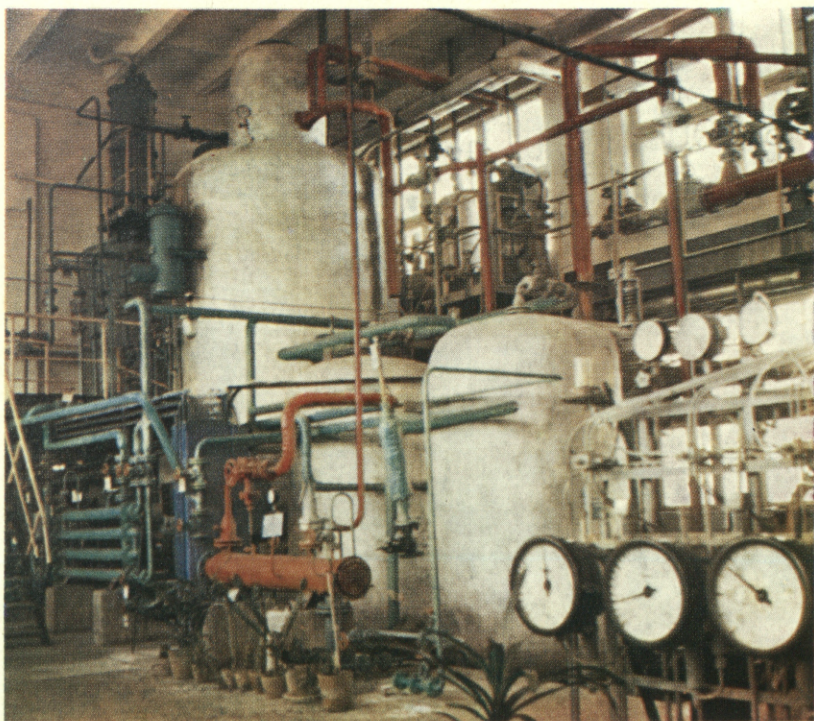
1979. gadā nodota ekspluatācijā Aizputes sausā vājpiena rūpnīca. Tas ir viens no jaunākajiem pienrūpniecības uzņēmumiem Latvijā, apgādāts ar modernu, augsttražīgu iekārtu. Desmit gadus ražošanas jaudas pieaugušas trīskārtīgi. Uz šodienu rūpnīcā, ieskaitot sauso vājpienu, ražo sviestu un arī iebiezinātās suliņas.

Tuvākajos gados paredzēts nobeigt rūpnīcas 2. kārtas rekonstrukciju. Aparātu un piena pieņemšanas cehā nodrošinās termisko procesu automātisku vadīšanu.

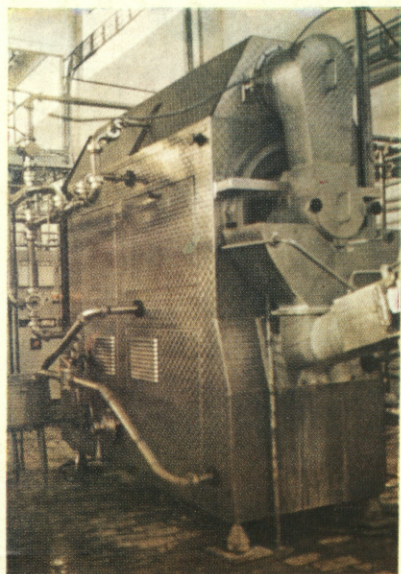
Uzņēmuma darbību kontrolē piecas laboratorijas, kas nodrošina kvalitatīvas izejvielas pieņemšanu, gatavās produkcijas izlaidi, notekūdeņu tīrību.

Izveidojusies tradīcija, kur savstarpējā sociālistiskajā sacensībā sacenšas radnieciski pienrūpniecības uzņēmumi: Krāslavas SVR, Igaunijas PSR — Pilvas piena kombināts, Lietuvas PSR — Možaiķu sviesta gatavošanas rūpnīca.

Uzņēmumā strādā ap 230 cilvēku. Rūpnīcas vadība un sabiedriskās organizācijas rūpējas par darbinieku atpūtu un dzīves apstākļu uzlabošanu. Par to liecina labiekārtotie dzīvokļi, kopmītnes ar visām ērtībām, atpūtas-mācību bāze «Kalmuižā», sporta zāle. Rūpnīcā darbojas pašdarbības ansamblis, volejbola komanda, audēju pulciņš, autosporta sekcijas dalībnieki uzrāda labus rezultātus ne tikai republikas, bet arī Savienības organizētajos autorallijos.



В 1979 году сдан в эксплуатацию Айзпутский завод сухого обезжиренного молока. Это одно из новейших предприятий молочной промышленности Латвии, оснащено современным высокопроизводительным оборудованием. За десять лет производственные мощности возросли трижды. На сегодняшний день завод выпускает сухое обезжиренное молоко, масло, сгущенную сыворотку.



В ближайшие годы намечено закончить реконструкцию второй очереди завода. В цехе приема молока и аппаратном будет установлено автоматическое управление термического процесса.

Производственную деятельность предприятия контролируют пять лабораторий, которые обеспечивают качественный прием сырья, производство готовой продукции, чистоту сточных вод. В цехах завода чистота и порядок.

По традиции в социалистическом соревновании участвуют родственные предприятия молочной промышленности: Краславский и Айзпутский заводы сухого обезжиренного молока Латвийской ССР, Пилвский молочный комбинат Эстонской ССР и Можайский маслозавод Литовской ССР.

На предприятии работает около 230 человек. Руководство завода и общественные организации заботятся об отдыхе работников и улучшении условий жизни. Об этом свидетельствуют благоустроенные квартиры, общежития со всеми удобствами, база отдыха-учебы «Калнжуйжа», спортивный зал. На заводе имеется ансамбль самодеятельности, волейбольная команда, ткацкий кружок. Участники секции автомобильного спорта показывают хорошие результаты не только в республиканских, но и всесоюзных автораллиях.

LATVIJAS PSR GAĻAS UN PIENA RŪPNIECĪBAS MINISTRIJAS
LIEPĀJAS PIENA KOMBINĀTA
AIZPUTES SAUSĀ VĀJPIENA RŪPNĪCA

Rūpnīcas direktors Laimonis Zariņš Augusta d., tel. 12832

Sastādītāja Ārija Karule Emīla m.

Māksliniece Ina Cukernika Aleksandra m.

Izdevēja Aizputes sausā vājpiena rūpnīca,

Aizputē, 229756. Mičurina ielā 12.

МИНИСТЕРСТВО МЯСНОЙ И МОЛОЧНОЙ ПРОМЫШЛЕННОСТИ
ЛАТВИЙСКОЙ ССР ЛIEПĀЙСКИЙ МОЛОЧНЫЙ КОМБИНАТ
АЙЗПУТСКИЙ ЗАВОД СУХОГО ОБЕЗЖИРЕННОГО МОЛОКА

Директор завода Зариньш Лаймонис Августович, тел. 12832

Составитель Каруле Ария Эмильевна

Художник Цукерника Инна Александровна

Издатель: Айзпутский завод сухого обезжиренного молока
г. Айзпуте, ул. Мичурина 12

Ответственный за издание Эртс Витолдс Петрович

Iespiests Latvijas PSR Valsts izdevniecību, poligrāfijas un grāmatu firdzniecības lietu komitejas tipogrāfijā «Стрa», 226424, Rīgā, PDP, Blauņa ielā 38/40. Pasūf. Nr. 184-1. Metiens 5000 eks. JT 10147.

DB 54149

LATVIJAS NACIONĀLĀ BIBLIOTĒKA



0320064741

Vīle Lāča Latv. PSR
VALSTS BIBLIOTĒKA

85 —

