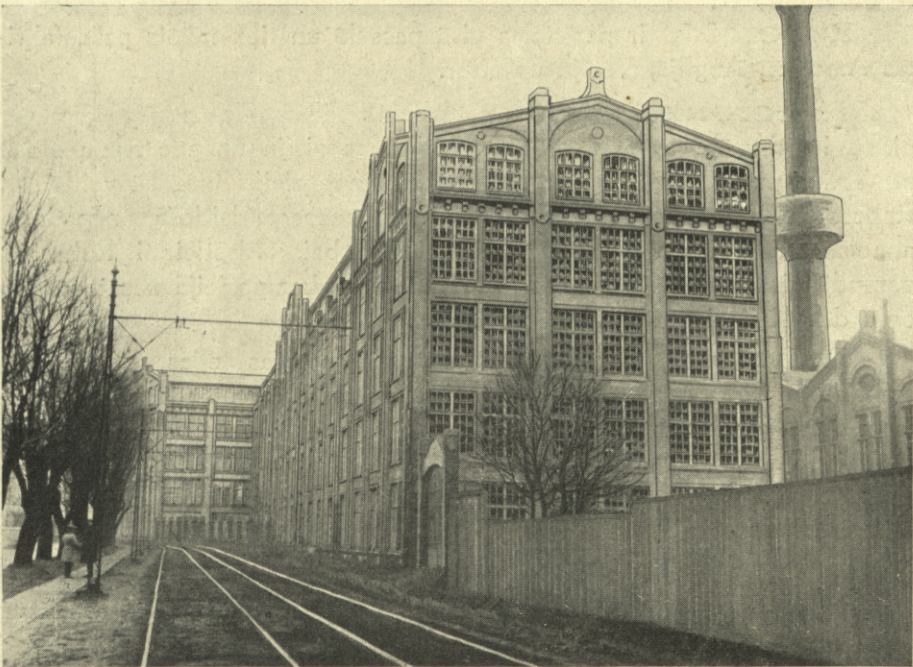


# RUBEROIDS

Jumtiem Izolacijai  
Grīdām Sienām

Tiek pielietots vairāk par 35 gadiem  
Gada patēriņš visā pasaulē pāri par  
50 miljonu kvadrat metri



A. S. „Buffalo“, Rīgā

Fabrikas jumti iesēgti 1912. g. ar **Ruberoidu** (Atsaukmi sk. 17. lap. p.)

Vienīgie piegādātāji Latvijai, Igaunijai un Lietuvai

## SIESS, v. LOË & Co.,

Gildes laukumā 4

Rīgā

Telef. 2-3-5-1-7

Uzņemamies arī jumtu segšanas un izolācijas darbus ar  
Ruberoidu

JB 54232

# RUBEROIDS

ir jumtu segšanas un izolācijas materials, kuŗš vairāk kā 35 gadus ilgajā pielietošanā izrādijies piemērots kā aukstajos polarapgabalos, tā arī karstajos tropos, it sevišķi mūsu klimatiskos apstākļos, palikdams ūdens necaurlaidošs ilgus gadus bez kādas kopšanas un remontēšanas. Ruberoids tanī pat laikā lielā mērā izolē pret siltumu un aukstumu. Pateicoties Ruberoida teicamām īpašībām viņa

## gada patēriņš visā pasaulē pārsniedz 50 000 000 kvadratmetrus.

**Ruberoids** ir pazīstams visā pasaulē un tiek ražots pašu fabrikās Amerikā, Anglijā, Vācijā un citur.

**Ruberoids** izgatavots no labākās vilnas filca papes, kuŗa vispirms impregnēta ar šķidru Ruberoida kompozīciju un pēc tam pārklāta no abām pusēm ar to pašu Ruberoida kompozīciju biezākā veidā. Šī Ruberoida kompozīcija ir elastīga un ūdensnecaurlaidoša, nepadodas atmosferiskiem iespaidiem un skābju iedarbībai. Elasticitāti Ruberoids nezaudē visā savā lietošanas mūžā. Ruberoida kompozīcija nesatur brūnoglū destilācijā iegūtos darvu un piķi.

**Ruberoida** ārējā kārtā nesatur gaistošas eļļas, neizžūst, ir amorfa un bezporaina. Ruberoida lielā pretošanās spēja atmosferiskiem iespaidiem pamatojas uz to, ka viņam nav poras, kuŗās varētu attīstīties postošā darbība, un tādēļ daudzus gadus no vietas viņš nav jākrāso. Tā kā Ruberoids **nepil un netek**, tad viņu var segt katrā slīpumā, pat pilnīgi svērteniski. Ruberoids ir arī pilnīgi bez smakas un tādēļ notekošo lietus ūdeni var izlietot saimniecībā.

Nosaukums „**Ruberoids**“ ir likumīgi aizsargāts visās valstīs un Latvijā reģistrēts zem № 1643.

Lai god. noņēmējus pasargātu no tā, ka viņiem tiek mazvērtīgi pakalderinājumi par Ruberoidu piedāvāti, griežam vērību uz to, ka katram **oriģinal-Ruberoida** rullim ir etiķete un mugurpusē zīmogs ar uzrakstu «**Ruberoid**».

Bieži tiek apgalvots, ka vārds Ruberoids ir jumta papes šķiras apzīmējums, ar citiem vārdiem, ka ar Ruberoidu apzīmē bezdarvu jumta papes. Istenībā, turpretim, Ruberoids ir **tikai** labuma apzīmējums mūsu ražojumam, kādēļ lūdzam griezt vērību uz etiķeti un zīmogu.

Jumtu segšana ar **Ruberoidu** ir tik vienkārša, ka to var pēc pamācības katrs strādnieks izdarīt.

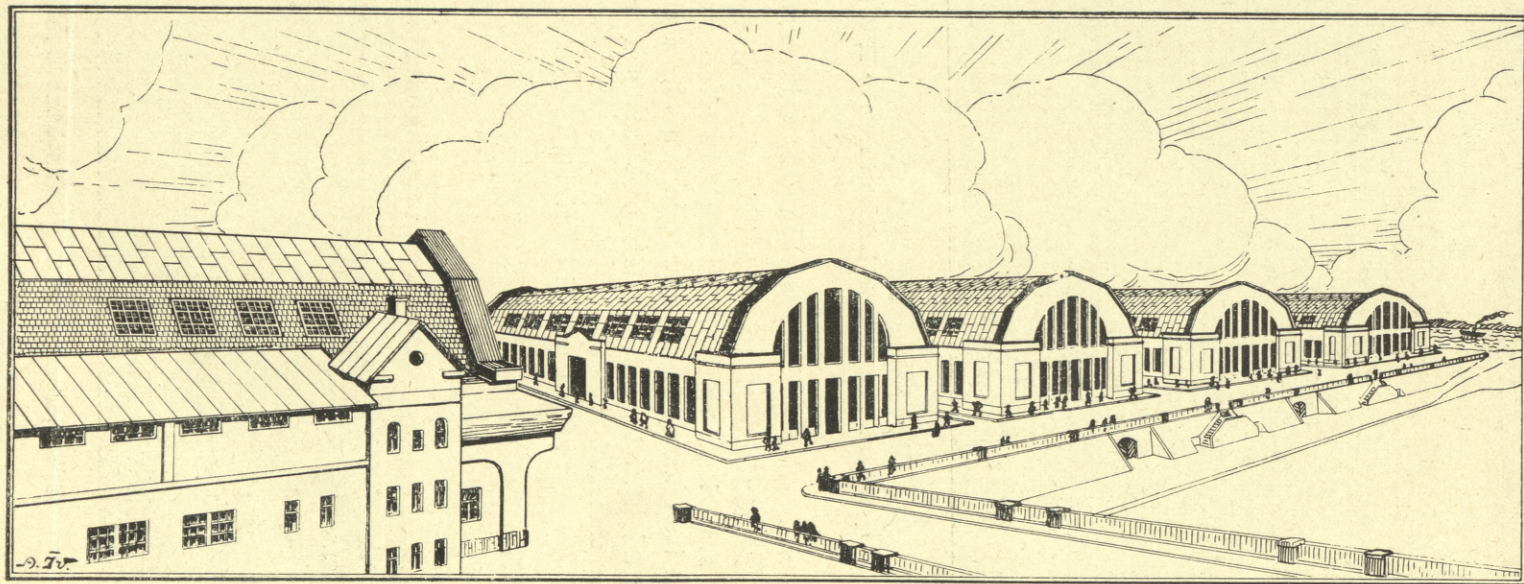
# RUBEROIDA

jumta segums

Tikai ar ORIGINAL RUBEROIDU sasniedzama izturība

# RUBEROIDA

izolacija



**Rigas pilsētas jaunais tirgus.**

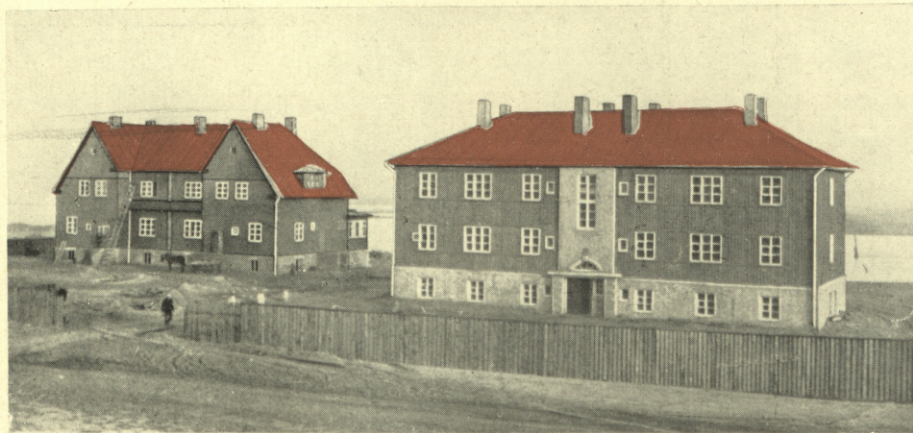
16 000 kv. m. jumtu laukums iesegts ar **Ruberoidu.**



Dzīvojamā ēka Rīgā, Kalnciema ielā,  
apm. 450 kv. metru jumta laukums iesegts ar **Ruberoidu**.

## Dzīvojamām ēkām

labprāt lieto **Ruberoidu**, *it sevišķi sarkano*, viņa patīkamā izskata dēļ. No liela svara ir arī tas, ka **Ruberoids** piemērots katram jumta slīpumam, kā iecienītam stāvajam mansarda jumtam, tā arī moderni lēzenam. **Ruberoids** ir teicama izolācija pret kārstumu un aukstumu pretēji dārgajam cinkotam skārdam, tā ka pat jumta telpas var tikt izlietas apdzīvošanai kā ziemā, tā vasarā.



A./S. „Lignum“ dzīvojamās ēkas Bolderājā,  
apm. 950 kv. metru jumta laukums divkārši iesegts, virsējā kārtā sarkanais **Ruberoids**.



**Dzīvojamā ēka Rīgā, Robežu ielā,  
jumts iesegts ar sarkano **Ruberoidu**.**

**N. Bernatzky,**

Brīvības ielā 44/46, dz. 18,  
Latvijā, Rīgā.

31. martā 1928. g.

*Ar šo apliecinu, ka ar 1913. gadā pirktu **Ruberoidu** pārklāju savas vasarnīcas jumtu Majoros un līdz 1920. g. tas stāvēja bez kādas bojāšanās un izskatījās kā pilnīgi jauns, lai arī ne reizes nebija krāsots.*

*Pēc tam 1921. gadā to noņēmu un uzliku uz cita jumta arī bez krāsošanas.*

*Savu uzdevumu kā apjumšanas materials viņš izpilda uz vislabāko un atrodas uz mana jumta līdz pat šim laikam. Tādejā skaitu par savu patīkamo pienākumu norādīt uz apjumšanas materiala **Ruberoida** labajām īpašībām, jo viņš praksē kā labuma, tā arī cenas ziņā pilnīgi attaisno uz sevis liktās cerības.*

Augstcienībā

zīm. N. Bernatzky.

**P. Mandelstamm,**

Architekts.

RĪGĀ, 11. oktobrī 1929. g.

Firmai

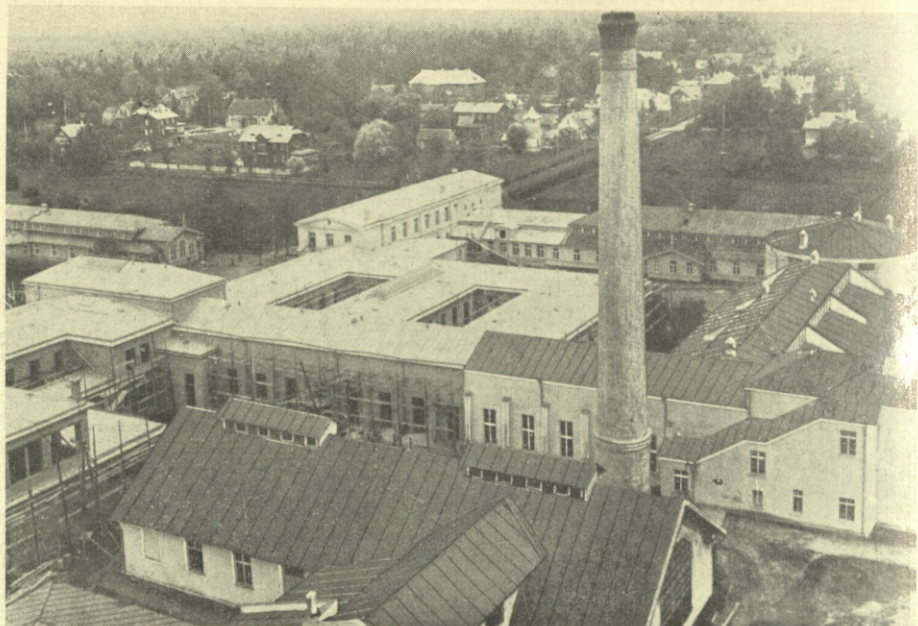
**Siess, v. Loë & Co.**

R ī g ā.

*Uz Jūsu pieprasījumu labprāt paskaidroju, ka man pie dažādu ēku jumtu iesegšanas ar Jūsu piegādāto **Ruberoidu** ir vislabākie piedzīvotumi. Ītīdu slimnīcas jumts, Rīgā, Lielā Maskavas ielā 118/120, iesegts ar Jūsu Ruberoidu jau pirms 5 gadiem un nav līdz šim devis iemēslu kādām nebūt sūdzībām. Līdzīgi ir ar jumtiem A. S. Feldhuhn & Co fabrikā, Šampetrī.*

Augstcienībā

P. Mandelstamm.



### Ķemeru sēravotu iestādē.

Iesegts 4 000 kv. m. jumtu laukums Iekšlietu Ministrijas uzdevumā ar **Ruberoidu**.

## Peldu iestāžu, apsaulošanās verandu, slimnicu, atpūtu namu, sporta ēku jumti

tiek arī Latvijā bieži iesegti ar **Ruberoidu**.

Krāsainais **Ruberoids** šim nolūkam sava labā izskata dēļ sevišķi iecienīts.

**Ruberoids** ir bez smakas, tīrs un izolē pret aukstumu un karstumu.

Ar **Ruberoidu** iesegti jumti starp citu arī sekošām ēkām:

**Pilsētas bērnu dārzam Meža Parkā, Rīgā.**

**Pilsētas tuberkulozes sanatorijai, Rīgā, Biķernieku ielā.**

**Židu slimnīcai, Rīgā, Maskavas ielā.**

**Apsaulošanās verandai Sauleskalna sanatorijā pie Vaiņodes (Slimo kasu savienība).**

SLOKĀ, 9. martā 1930. g.

Firmai

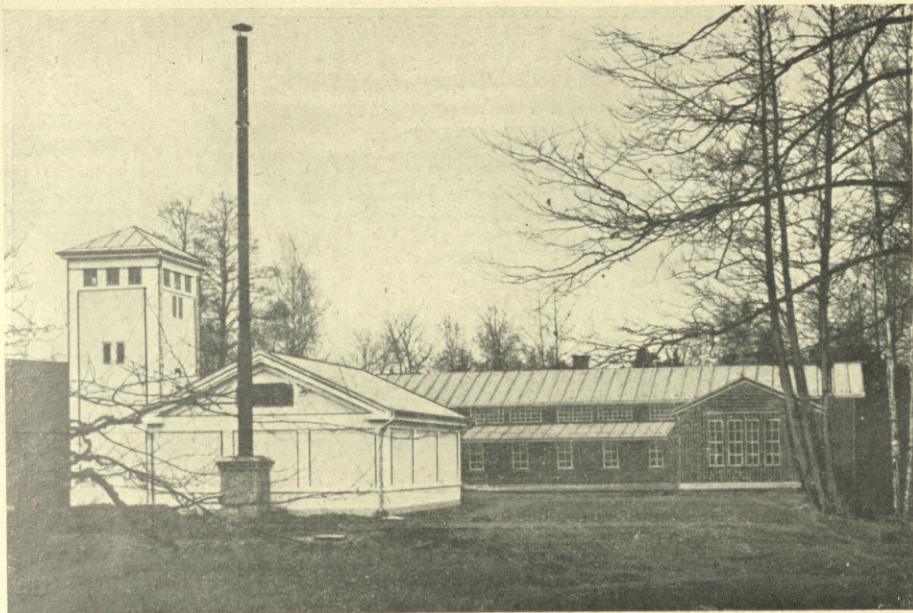
*Siess, v. Loē & Co.*

R ī g ā.

Sākot ar 1923. g. lietoju Jūsu **Ruberoidu** savu ēku iesegšanai, Slokā, Smilšu ielā 34. 35 kg smagais **Ruberoids** izrādījies par pilnīgi piemērotu jumtu segšanas materiālu un līdz šim viņš nav prasījis ne mazākos remontus. Esmu nodomājis viņu arī turpmāk lietot.

Augstcienībā

*K. Martinsons.*



### Sēravotu vannu iestādes Baldonē.

Visi jūmti iesēgti Iekšlietu Ministrijas uzdevumā ar **Ruberoidu**.

CĒSĪS, 13. jūnijā 1929. g.

Firmai

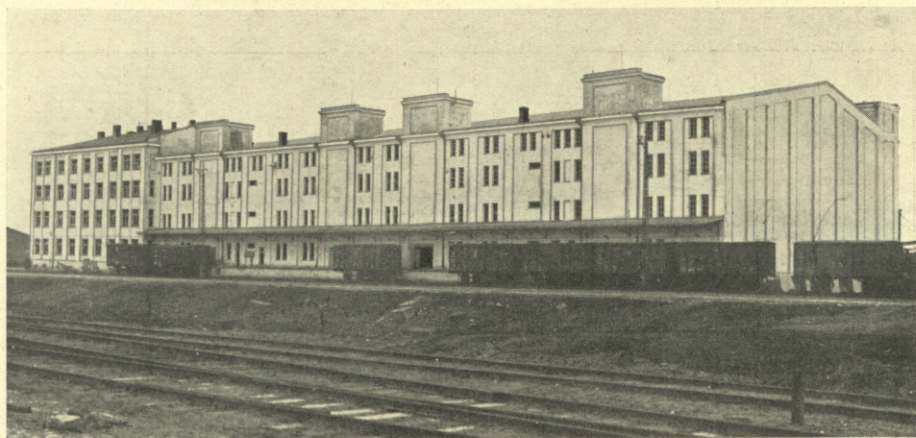
*Siess, v. Loē & Co.*

R ī g ā.

Ar Jūsu 1925. gadā man ar 35 kg smago **Ruberoidu** iesēgto jūmtu esmu apmierināts. Līdz šim viņš nav prasījis nedz krāsošanas nedz labošanas. Esmu nodomājis arī turpmāk savus jūmtus iesēgt vienīgi ar **Ruberoidu**.

Augstcienībā

*K. Plauciņš.*



### Valsts saldētava Eksportostā, Rīgā.

Apm. 1200 kv. metru divkārti un apm. 1200 kv. metru betona jūmta laukums vienkārti iesēgti ar **Ruberoidu**.



### Jelgavas stacija.

Jumts Dzelzceļu Virsvaldes uzdevumā ar **Ruberoidu** iesegts.

**Dzelzceļu ēkām Ruberoids ir sevišķi piemērots, jo dūmi un dzirksteles viņu nebojā**

Latvijas Dzelzceļu Virsvalde ikgadus izlieto **Ruberoidu** lielos daudzumos. Pēc kara piegādāti apm. **60 000 kv. metru** Ruberoida Dzelzceļu Virsvaldes pārziņā esošu ēku jumtu iesegšanai.

# RUBEROIDS

ļoti plašos apmēros tiek pielietots pamatu, tiltu, ledus vagonu u. t. l. izolacijām.

Specialas brošuras un maksas aprēķini saņemami katrā laikā.

S. M.

**Dzelzceļu virsvalde.**

Techniskā direkcija.

Techniskais direktors.

6. V. 1929. g.

№ 8580/cc.

Rīgā.

Firmai

**Siess, v. Loē & Co.**

Rīgā.

*Uz Jūsu š. g. 2. maija rakstu paziņoju, ka **Ruberoids**, kuŗu Jūs esat dzelzceļam piegādājuši, sākot ar 1923. g. ir izlietots pie dažādām ēku būvēm.*

*Spriežot pēc novērojumiem pēdējos 6 gados, šis **Ruberoids** ir izrādījies par praktisku izturības ziņā un nospējis ar viņu jumti nav prasījuši darvošanu.*

Techniskais direktors, inž. **K. Paegle.**

Civilbūvju daļas vad., inž. **J. Blaus.**





**Rīgas krasta stacija.**  
Jumts iesegts ar **Ruberoidu**.

### **Liepājas-Glūdas dzelzceļa jaunbūvēm**

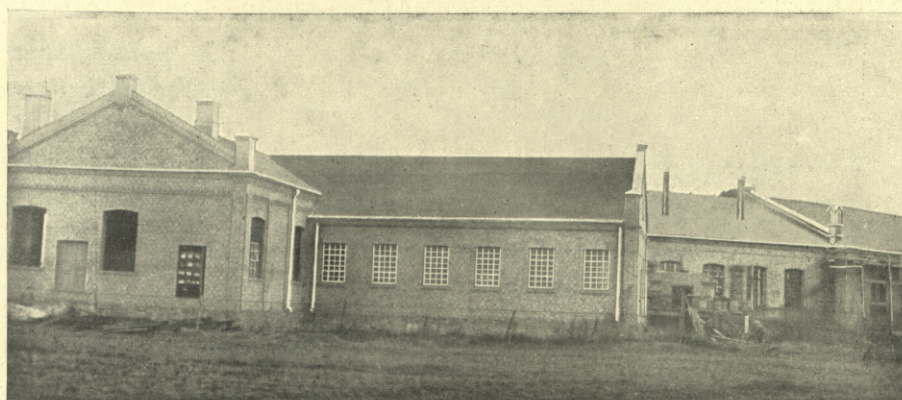
tika izlietots tūkstošiem kvadrātmetru **Ruberoida** jumtu segšanai un tiltu izolēšanai.

Šinī vietā aizrādam uz 14. lapp. minēto **RUBOLU**, kurš ļoti plašos apmēros tiek lietots no ārzemju un arī Latvijas dzelzceļiem, valsts iestādēm un privātiem uzņēmējiem

**betona, mūra, metala, koka**

krāsošanai pret mitrumu, pūšanu un rūsēšanu.

Maksas aprēķini un projekti tiek pīēsūlīti par brīvu.



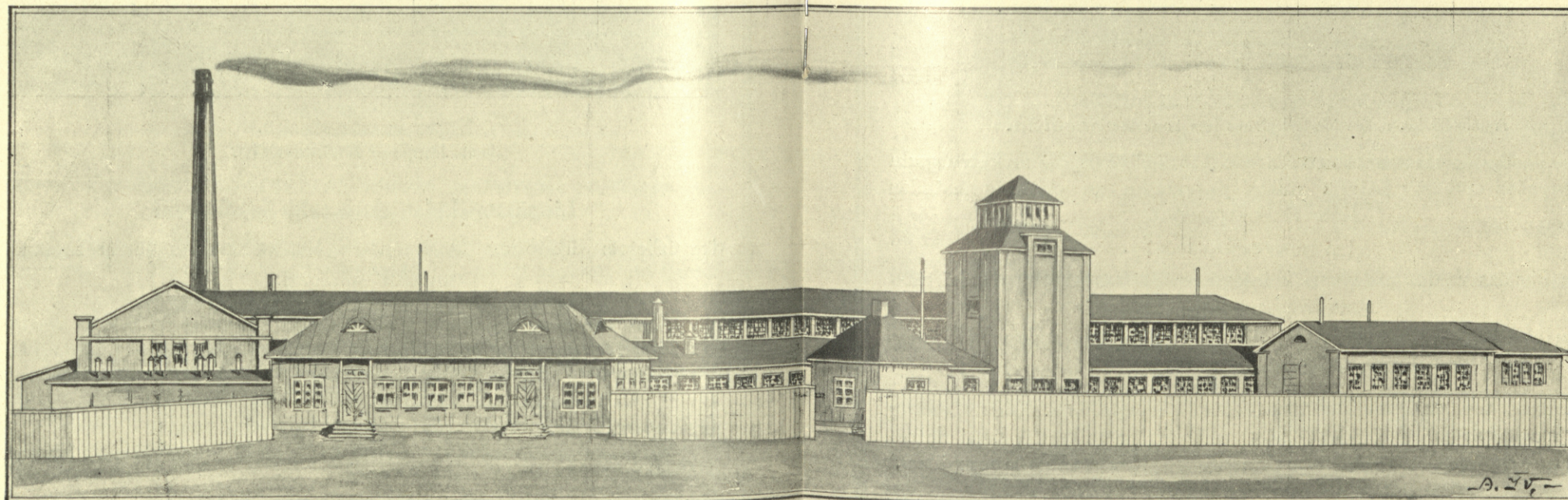
### **Jelgavas mašīnu depo**

ar apm. 2700 kvadrat metru lielu jumtu laukumu iesegts divkārši ar **Ruberoidu**.

**Paraugl un cenu saraksts tiek  
katrā laikā izsūlīti par brīvu.**

# Rūpniecības ēkām un paviljona būvēm

**RUBEROIDS** ir vispiemērotākais jumtu segšanas materials sava mazā svara dēļ.



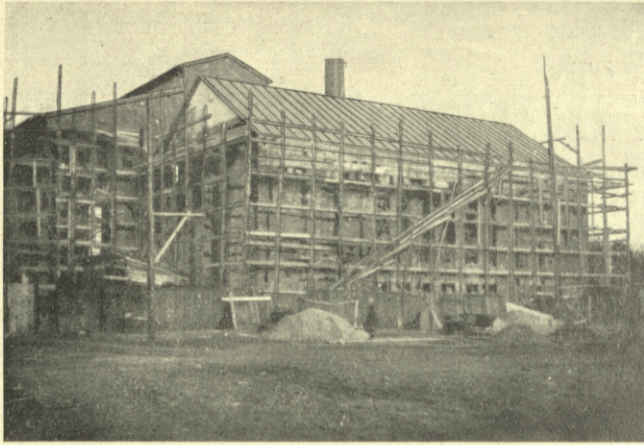
A. S. „Lignum“ firniešu fabrika Bolderājā  
apm. 14000 kv. m. jumta laukums iesegts divkārtīgi ar Ruberoidu.

**Ruberoids** netek un nepil pat vislielākā kārstumā, tādēļ teknes ir tīras un neaizsērē. Notekošais lietus ūdenis lietojams saimnieciskām vajadzībām.

**Ruberoids** daudzus gadus no vietas nav jākrāso vai jākonzervē un pretojas visiem atmosfēriskiem apstākļiem, pat vislielākam salam un kārstumam.

**RUBEROIDU** sedz uz betona un dēļiem visos iespējamajos slīpumos.

Maksas aprēķini par jumtu iesegšanu un izolāciju ar **Ruberoidu** tiek sastādīti katrā laikā par brīvu.



### Liepājas Pilsētas elektriskā iestāde.

Apm. 600 kv. metru jumta laukums iesegts ar **Ruberoidu**.

Labu liecību **Ruberoidam** nodod tas apstākļi, ka ar katru gadu pieaugošos apmēros Latvijā valsts, pašvaldību un privātas iestādes lieto **Ruberoidu**.

Lai runā daži piemēri:

Rīgas Pilsētas Valdes uzdevumā ir iesegti ar **Ruberoidu** daudzi tūkstoši kvadrātmētru jumtu

tirgus ēkām, garažām, slimnīcām, mašīnu ēkām

u. t. t.

Jūrniecības departamenta uzdevumā Ventspilī iesegts apm. 2000 kv. metru liels jumts divkārši ar **Ruberoidu** noliktavai jūras krastā, kuŗai dažos gados cinkotā skārda iesegums, pateicoties vētru un jūras gaisa iespaidam, bija galīgi sabojāts.



Finansu Ministrijas galvenās linu noliktavas Rīgā, Ķīšezerā ielā.

Apm. 4500 kvadrātmētru jumtu laukums iesegts ar **Ruberoidu**.



### Estokade pie jaunā tirgus

Rīgas Pilsētas Valdes uzdevumā apm. 1500 kv. m. liels laukums divkārti izolēts ar Ruberoidu.

Betona jumtiem, tuneļiem, pamatiem, tiltiem, velvēm, pārlaidumiem  
kā virs, tā arī zem zemes

## RUBEROIDS

ir sevišķi piemērots izolācijas materiāls pret grunts un virszemes ūdeņiem.

Ne darvas papei, asfaltam, nedz arī asfaltfilca papei nav **Ruberoidam** piemītošā **elasticitāte, stiepes un spiedes pretestība, ūdensnecaurlaidība, pretošanās karstumam.**

Visas šīs īpašības izpētītas L. Un. Materiālu Izmēģināšanas Stacijā un no rezultātiem redzams, ka izolācijai **Ruberoids** sevišķi piemērots. Speciāliem izolācijas darbiem mēs piegādājam īpašu

### Ruberoida audumu.

**Ruberoids** netiek bojāts no grunti, sevišķi purvainā, esošām skābēm. Tāpat **Ruberoids** pretojās betonā un jāvā esošajam alkalijām.

Arī Rīgas jaunā tirgus paviljonus savienojošie tuneļi  
ir ar **Ruberoidu** izolēti.

Starp citu

Rīgas Pilsētas blokmājas (Ausekļa ielā) un  
jaunā Rīgas tautas nama (Tērbatas ielā)  
pamati izolēti ar **Ruberoidu**.

Tikai **ORIGINAL ~ RUBEROIDS**  
tiek jau vairāk par 35 gadiem ražots.

Tikai **ORIGINAL ~ RUBEROIDS**  
ir augstākā labuma un nezaudē savas labās īpašības.

## RUBEROIDS — GRĪDU PAKLĀJS

**koka un cementa grīdām**

ir specials ražojums, kuŗš tiek lietots tam pašam nolūkam, kā linoleums, tomēr ir daudz lētāks.

## RUBEROIDS — GRĪDU PAKLĀJS

ir lielos daudzumos izlietots birojos, frizieŗu veikalos, ārstu kabinetos, vannu istabās, virtuvēs u. t. l.

## RUBEROIDS — GRĪDU PAKLĀJS

var tikt mazgāts un bonerēts un ir silts.

## RUBOLS

**melns — sarkans — zaļš**

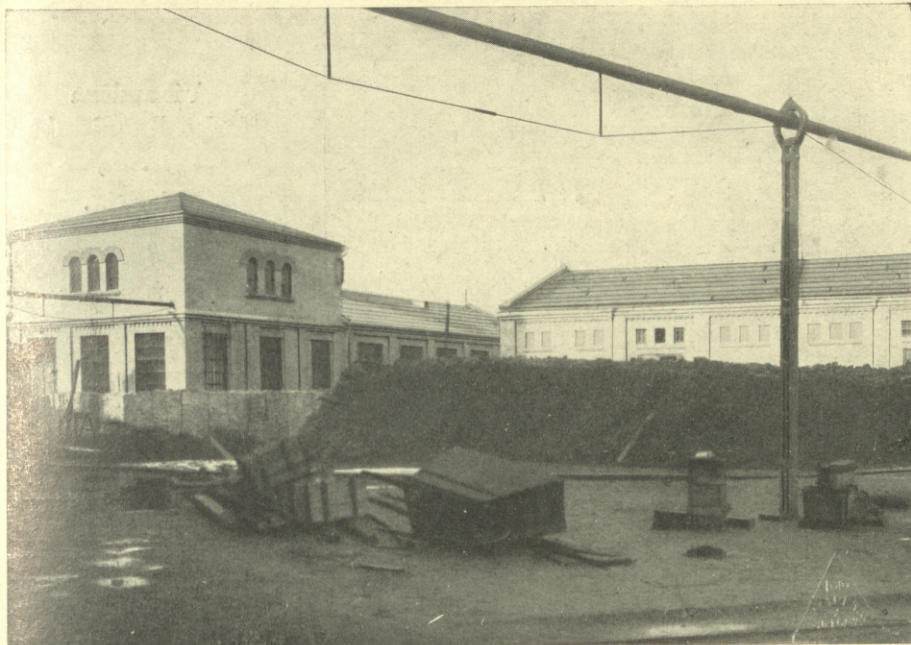
**Labākais aizsargkrāsojums**

pret mitrumu, pūšanu un rūsēšanu betonam, mūrim, kokam, dzelzij u. t. l. kā virs, tā arī zem zemes.

Ar lieliem panākumiem tiek pielietots pie augst- un dziļbūvēm, dambjiem, ūdens būvēm, ūdens rezervuāriem, ateju bedrēm, kabeļu un apkurināšanas kanaļiem, silosiem, caurulēm, tuneļiem, tiltiem, cinkota un viļņota skārda jumtiem, koka kubliem, steķiem u. t. l.

## RUBOLS

ir sevišķi piemērots **skārda jumtu krāsošanai.**



**Jelgavas lina manufaktūra L. & J. Hoff, A. S.**

12 000 kv. m. **Ruberoida** izlietots jumtu segšanai.

RĪGĀ, 26. februārī 1930. g.

Mēs labprāt apliecinam, ka sākot ar 1923. gadu savus jumtus sedzam ar **Ruberoidu**, jo esam ar viņu ļoti apmierināti. Arī šogad esam nodomājuši nosēgt apm. 1000 kv. m. ar **Ruberoidu**.

Augstcienībā

Rīgas Cementfabrika

C. Ch. Šmit A. S.

LIGATĒ, 6. februārī 1930. g.

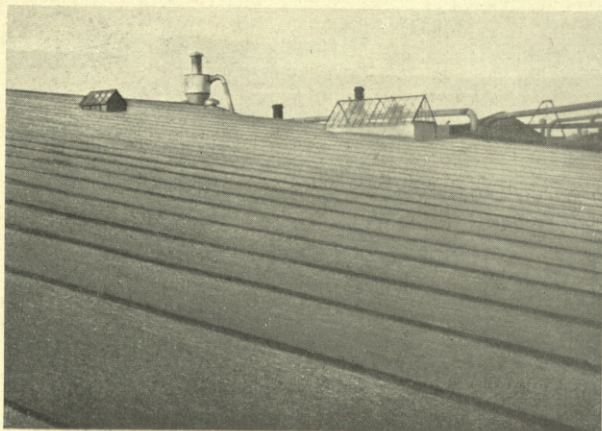
Mēs labprāt apliecinam, ka vairākus gadus no vietas caur Jūsu firmu pasūtām **Ruberoidu** mūsu jumtu segšanai un viņš uz to liktās cerības attaisnojis.

Augstcienībā

A. S. Rīgas Papīru Fabrikas

par Direktoru W. Fahle.

**Parauģi un cenu saraksts tiek  
katrā laikā izsūtīti par brīvu.**



**Vikandera  
Korķu Rūpniecības  
A. S.,  
Liepājā.**

Apm. 2000 kv. m. jumtu  
laukums iesegts ar  
**Ruberoidu.**

**M. KALNIŅŠ**  
Ķīmiska fabrika  
Rīgā, Mūksalas ielā 2

RĪGĀ, 24. februārī 1930. g.

*Atbildot uz Jūsu pieprasījumu izlietojam gadījumā izsacīt Jums pateicību par Jūsu iesegtiem **Ruberoida** jumtiem. Jūsu fabrikats ir teicams un mēs ar viņu esam ļoti apmierināti, jo mūsu fabrikas jumts ir tiešām lielisks.*

*Augstcienībā*

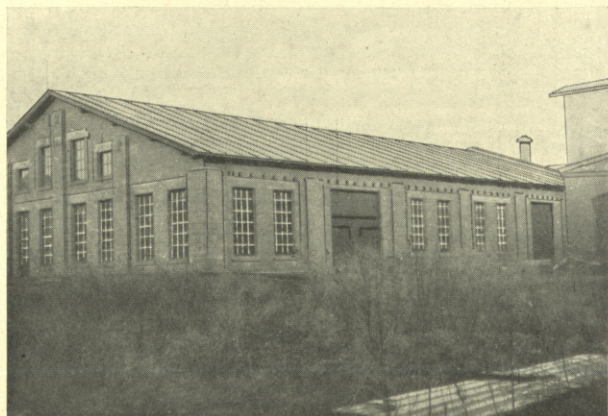
*M. Kalniņš,  
ķīmiska fabrika.*

*(Šīs fabrikas jumtam **Ruberoids** uzlīmēts uz vecās darvas papes.)*

Ar **Ruberoidu** var katrs iesegt pats savu jumtu. Iesegšanas pamācības izsūta par brīvu.

**Ādu fabrikas  
A. S. „Korona“,  
Liepājā.**

550 kv. m. lielais noliktavas  
jumts iesegts ar  
**Ruberoidu.**





**Prof. Bīmaņa vasarnīca Buļļos (Rīgas jūrmalā).**

Jumts iesegts ar **Ruberoidu** un vēlāk nokrāsots sarkanā krāsā.

**Tirdzn. u. Rūpniecības a./s.**

**„BUFFALO“**

Linu un kokvilnas austuve,  
balinātava, apretura un krā-  
sotava.

RĪGĀ, 11. martā 1930. g.

*Uz Jūsu pieprasījumu no 7. marta š. g. mēs apliecinām, ka mūsu sabiedrība bija pirmā, kas 1912. gadā mēģinājumam galveno ēku iesedza ar **Ruberoidu**.*

*A. S. Buffalo katla māja un A. S. Provodņik jumti bija iesēgti ar darvas papi un 1920. gada jumtu apskate deva šādus rezultātus:*

*Mūsu katla mājas jumts bija sapuvis un iebrucis, Provodņika jumti bija galīgi izpostīti. Turpretim mūsu galvenās ēkas jumts bija pilnīgā kārtībā, neskaitot, protams, bojājumus, kuņi bija radušies kara apstākļos. Jumtu līdz pat šim laikam neva-  
jadzēja atjaunot.*

*Šīs acīs krītošas tīrības jau pašas par sevi liecina par materiāla augsto kvalitāti, jo materials, kuņš 18 gadus izticis bez sevišķas kopšanas — ir vairāk kā pierādījis savu piemērotību jumtu segšanai.*

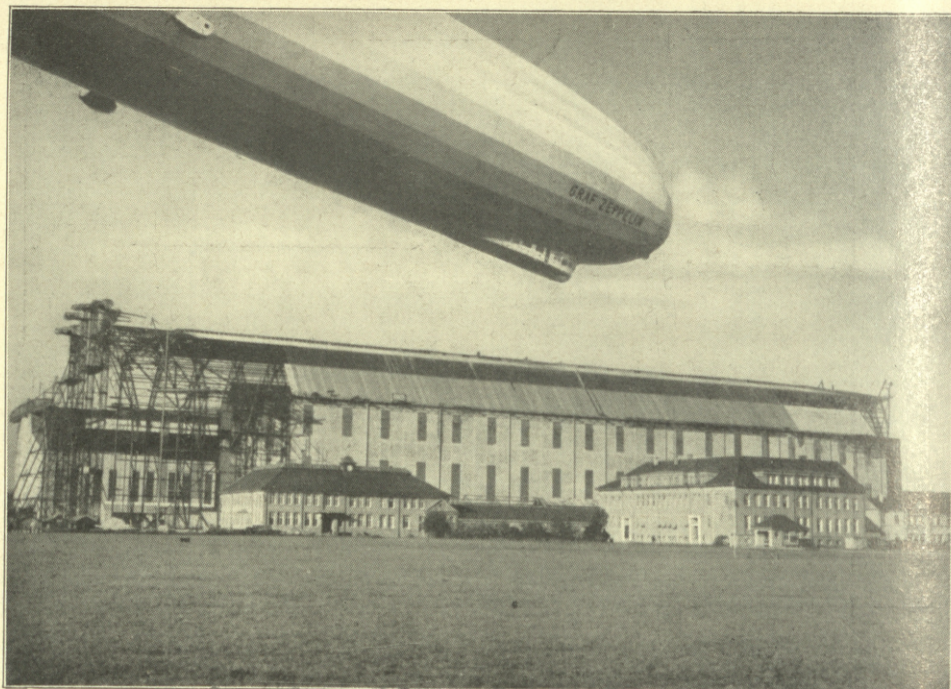
Augstcienībā

zīm. A. S. Buffalo.

(Sk. 1. lapp.)

**Ruberoids — grīdu paklājs ir izturīgs un lētāks par linoleumu.**





### Jaunais cepelina angars Friedrichshafenā (Vācijā),

apm. 18000 kv. metru lielais bimsbetona jumts nosegts divkārsī ar **Ruberoidu**. Arī pirmais cepelina angars 1908. gadā nosegts ar **Ruberoidu**.

Lielām angaru būvēm, kā lidmašīnu un cepelīnu novietošanai, **Ruberoids**, pateicoties daudzām labām īpašībām, ir vislabākais jumta segums.

Arī Latvijā ir vairāki lidmašīnu angari Kara Ministrijās uzdevumā nosegti ar **Ruberoidu**.

Savienība  
Latvijas Biškopības  
Centralbiedrība

14. martā 1930. g.  
№ 243.

Firmai

**Siess, v. Loë & Co.**

*R ī g ā.*

*Jau ilgāku laiku mēs no Jums ņemam savu biedru vajadzībām **Ruberoidu** bišu stropu jumtu pārklāšanai. Līdz šim viņš izrādījies par teicamu un arī turpmāk mēs viņu lietosim.*

Priekšnieks:

**P. Grūnups**



### Anglikaņu baznīca Rīgā.

Jumts segts ar **Ruberoidu**.

**Lauksaimniekiem Ruberoids** sevišķi ieteicams dzīvojamā ēku, šķūņu, laidaru, bišu stropu, putnu kūts u. t. l. jumtu un sienu iesegšanai.

**Ruberoids** ir ugunsdrošs (ciets) segums un tadēļ izdevīgs pie apdrošināšanas un hipotēku bankas aizdevumu saņemšanas.

Ruberoids izolē telpas ziemā pret aukstumu un vasarā pret karstumu.

Ruberoids ir tīrs un daudzus gadus no vietas neprasa labošanu.

Ruberoids ir daudz lētāks par cinkotu skārdu.

Arī Latvijas Universitātes izmēģinājumu saimniecība ir dažas no savām ēkām iesegusi ar **Ruberoidu**.

#### L. U. Lauks. Fak.

Izmēģinājumu un praktisku darbu saimniecība.

6. martā 1930. g.

№ 99.

*Firmai*

**Siess, v. Loē & Co.**

RĪGĀ.

*Sakarā ar Jūsu pieprasījumu par 1926., 1927. un 1929. gados segtiem jumtiem ar 35 kg smago **Ruberoidu**, pagodināties paziņot, ka šķūņu jumti līdz šim ir apmierinoši, nekādus remontus vēl nav prasījuši.*

*Par viņu izturību tik īsā laikā vēl nevar spriest.*

*Saimniecības vadītājs: (paraksts).*

# RUBEROIDA

## jumta priekšrocības!

- Ruberoids** ir ūdensciešs, izturīgs pret vētrām un atmosferiskiem iespaidiem.
- Ruberoids** ir bez smakas un nepil un netek pat viskarstākā saulē, tādēļ pastāvīga tīrība, ūdens notekas neaizsērē, notekošais lietus ūdens var tikt izlietots saimniecībā.
- Ruberoids** pie iesegšanas netiek krāsots un daudzus gadus neprasa nekādu krāsojumu.
- Ruberoids** var tikt segts katrā slīpumā, kā stāvi, pat svērteniski, tā arī pilnīgi lēzeni, kā uz dēļiem, tā arī uz betona.
- Ruberoids** izolē telpas augstākā mērā pret aukstumu un karstumu, tā ka zem **Ruberoida** jumta esošās telpās valda mērena temperatūra.
- Ruberoids** ir lētāks par cinkoto skārdu, tomēr līdzvērtīgs un pa viņu var staigāt to nebojājot.
- Ruberoids** ir viegls (1 kv. metrs sveķ 1<sup>1</sup>/<sub>2</sub>—2 kg) un tādēļ vajadzīga viegla jumta konstrukcija.
- Ruberoids** var tikt lietots pieslēgumiem pie mūriem, skursteņiem, virsgaismas lōģiem u. t. t.
- Ruberoids** sevišķi piemērots darvas papes jumtu pārlīmēšanai.
- Ruberoids** nepadodas skābju, sārmu, gazu, dzirksteļu u. t. l. postošiem iespaidiem.
- Ruberoids** ir izturīgs pret akmeņogļu dūmu sēru saturu.
- Ruberoids** var tikt krāsots ar katru tiru eļļas krāsu.
- Ruberoids** var tikt pēc daudzgadējas stāvēšanas uz jumta noņemts un uzsegts par jaunu uz cita jumta.

## Ir tikai viens Original-Ruberoids!

Cenas, paraugus, iesegšanas pamācības un prospektus izsūta uz pirmo pieprasījumu par brīvu. Specialista apmeklējums un maksas aprēķini jumtu segšanai un izolācijas darbiem nesaistoši un par brīvu.