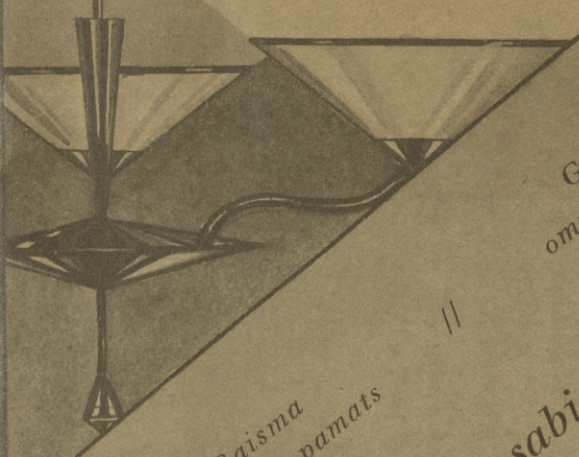


5  
621.32 - if

3 eks. Arhivs



Gaisma  
omulības avots

Gaisma  
dzīvības pamats

//

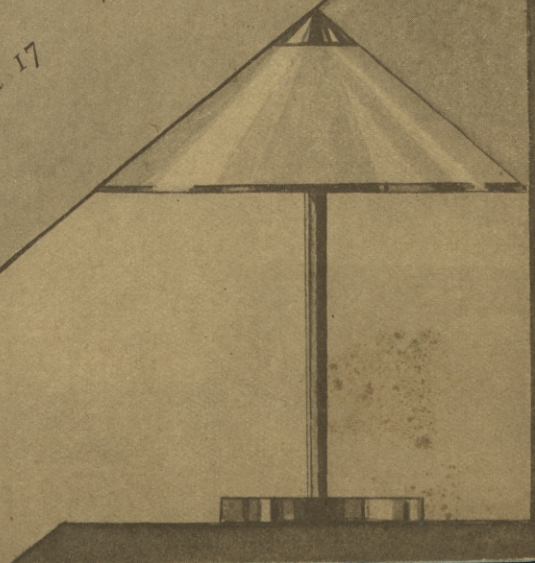
Elektrisko būvju sabiedrība

J. Perls un F. Marienfelds, Rīgā

m. Ķēniņa ielā 17

//

Marijas ielā 28





Ģimenes dzīve ir labsajūtas un panākumu pirmavots. No atmosfairas, kurā mēs dzīvojam, atkarājas mūsu labklājība. Omulīga māja pirmais noteikums tam. Mūsu mājas izdaiļošanai jātop tamdēļ par pirmo pienākumu. Mūsu apkārtnei jābūt harmoniskai.



Pilnīgi dabiski, ka daudziem ir vēlēšanās individuāli iekārtot savu mājokli. Ar īpatnības meklēšanu pa daļai arī izskaidrojams tas apstāklis, ka daudzas ģimenes vienā un tai pašā dzīvoklī vairākas reizes pārkrauvājas, t. i. pārstata savas mēbeles. Jaunais iespaids sākumā viņām diezgan labi patīk, bet tomēr ilgi tas arī neapmierina.

Tālākos novērojumos konstatēts, ka arī daudzos citos, līdzīgos gadījumos tāpat sajūtama zināma daļa neapmierinātības. Pārkravājoties jaunā dzīvoklī visas lietas tiek novietotas tikai pēc rūpīgas pārdomāšanas, bet ar laiku tomēr uzmācas kaut kas nepatīkams, kas rada zināmu traucējumu.

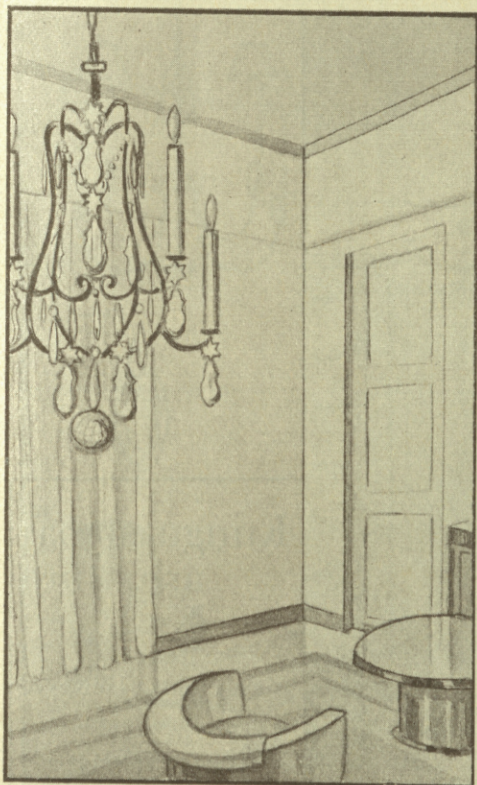
Uzbūvēta atkal jauna māja. Dzīvojamo telpu ierīkošana un izdaiļošana pamatīgi pārdomāta. Harmonijas izcelšana pilnīgi izdevusies, un mājīgums apņēma katru, kam ir laime tur dzīvot vai uzturēties kā viesim.

Bet tomēr ir kaut kas, kas neskatoties uz rūpīgām pūlēm traucē omulību.

Šās kļūdas iemesls meklējams galvenā kārtā trūcīgā apgaismošanas ierīcē. Praksē ir sastopamas telpas, kas tiešām grezni ierīkotas, bet apgaismošanas ķermeņi toties bijuši pilnīgi nepietiekoši un visai apkārtnei nepieskaņoti.

Bez gaismas nav dzīvības! Bez gaismas nav mājas omulības! Tāpēc piegrieziet vairāk vēribas apgaismošanas jautājumam. Ne arvienu grezni apgaismošanas ķermeņu eksemplāri šo jautājumu atrisina. Arī ar lētākiem un visiem pieejamiem eksemplāriem, kā arī lietderīgiem papildinājumiem, var sasniegt pārsteidzīgus rezultātus.

Tālāk redzamie attēli ievietoti ar nolūku rādīt dažu apgaismošanas ķermeņu paraugus dažādām telpām. Saprotams, mūsu lielās izstādes telpās Jūs atradīsiet bagātīgā izvēlē arī citus apgaismošanas ķermeņus, piemērotus katrai gaumei un katrā nocenojumā.



Kristalla  
kronlukturis  
Nr. 5005

Metals: misiņš

Krāsa: niķelēta

jeb apsudrabota

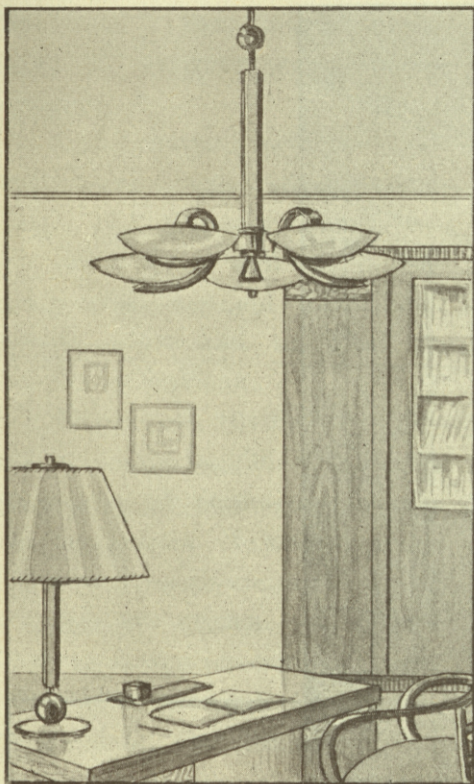
Apkārums: kristalla

Sveces: ziloņkaula

jeb baltas krāsas

Spuldžu skaits: 6

Ls 265,—



Kungu istabas  
armātūra  
Nr. 231

Metals: misiņš un  
bronzā

Krāsa: spodra niķeļa  
ar blāvu

Šāles: opalas

Spuldžu skaits: 5

Ls 98,—

Rakstāmgalda  
lampa  
Nr. 1280

Metals: misiņš

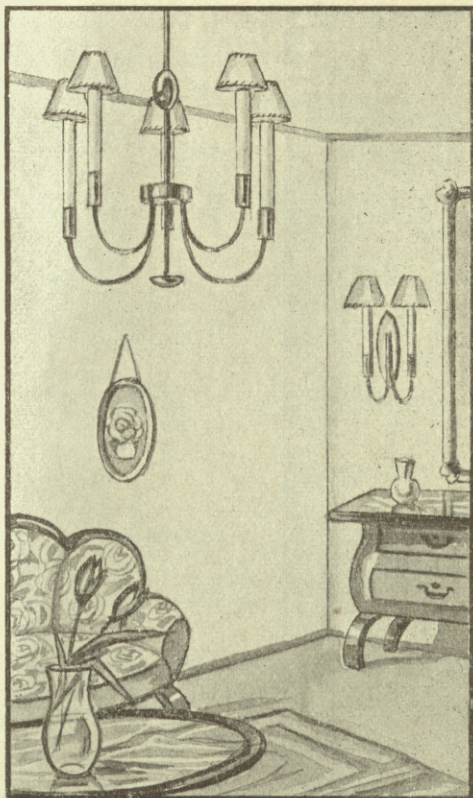
Krāsa: spodra niķeļa ar blāvu

Augstums: 45 cm

Lampas aizsargs: perga

Aizsarga lielums: 40 cm

Ls 56,—



## Kroņlukturis Nr. 219 A

Metals: misiņš

Krāsa: zelta

Sveces: misiņa,  
ziloņkaula krāsas

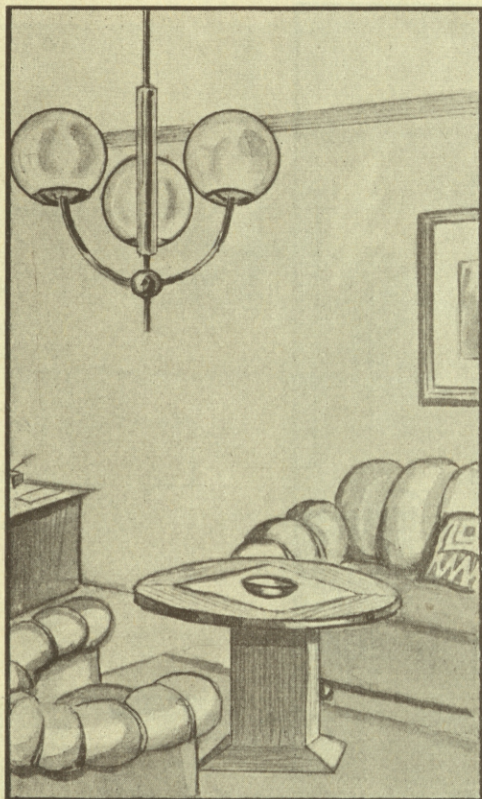
Sveču skaits: 5

Lampas aizsargi: perga

Ls 92,—

Piemērotas sienas lampas

Ls 28,—



Kroņlukturis  
Nr. 210

Metals: misiņš

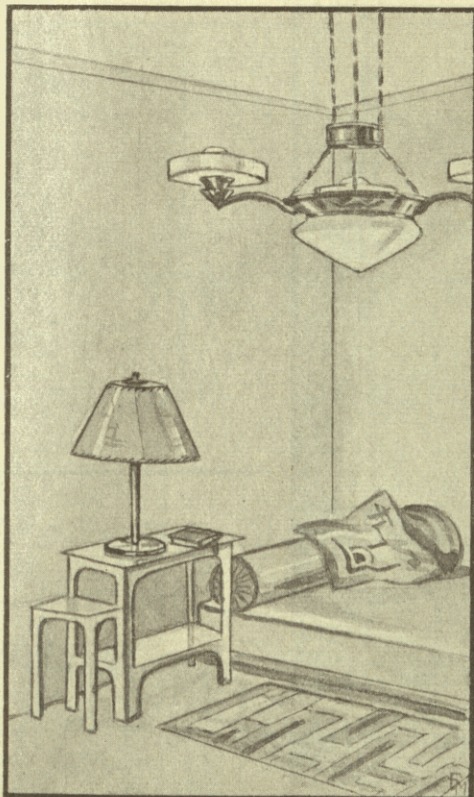
Krāsa: niķeļa, misiņa  
jeb brūna

Bumbu caurmērs: 20 cm

Spuldžu skaits: 3

Ls 64,—





Kronlukturis  
Nr. 290

Metals: misiņš

Krāsa: brūna

Šāles: blāvas

Spuldžu skaits: 4

Ls 59,—

Galda lampa  
Nr. 1217

Metals: misiņš

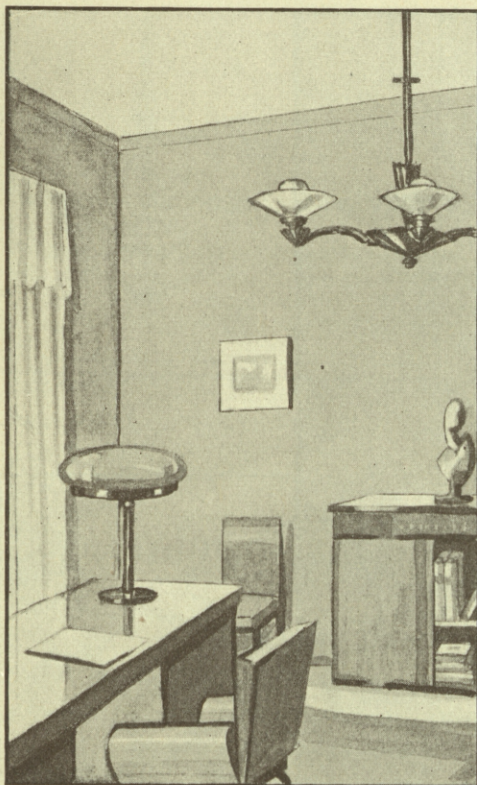
Krāsa: brūna

Augstums: 40 cm

Caurmērs: 35 cm

Lampas aizsargs: perga

Ls 18,—



Kabineta  
lampa  
Nr. 216

Metals: misiņš un  
bronza

Krāsa: brūni oksidēta

Šāles: opalas

Spuldžu skaits: 3

Ls 48,—

Rakstāmgalda  
lampa  
Nr. 1209

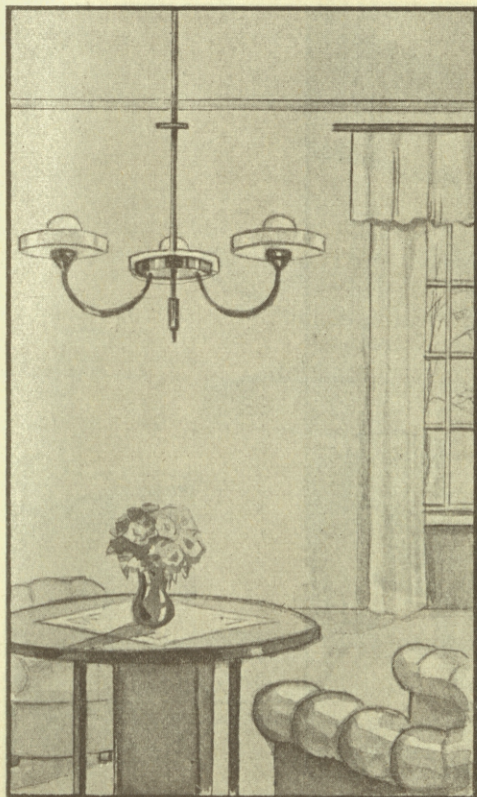
Metals: misiņš

Krāsa: brūni oksidēta

Lampas aizsargs: seladona

Aizsarga lielums: 23 cm

Ls 12,—



## Kroņlukturis

Nr. 214

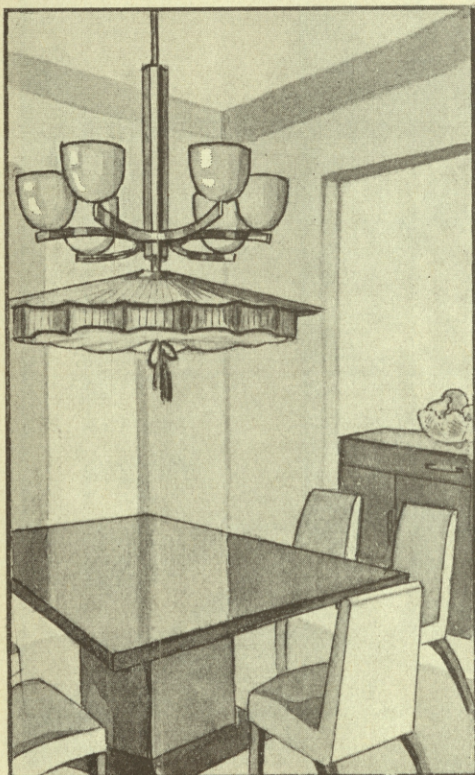
Metals: misiņš

Krāsa: niķeļa, misiņa  
jeb brūna

Šāles: zīdveidīgi blāvas

Spuldžu skaits: 3

Ls 24,—



Ēdamistabas  
lampa  
Nr. 811

Metals: misiņš

Krāsa: spodra niķeļa  
ar blāvu

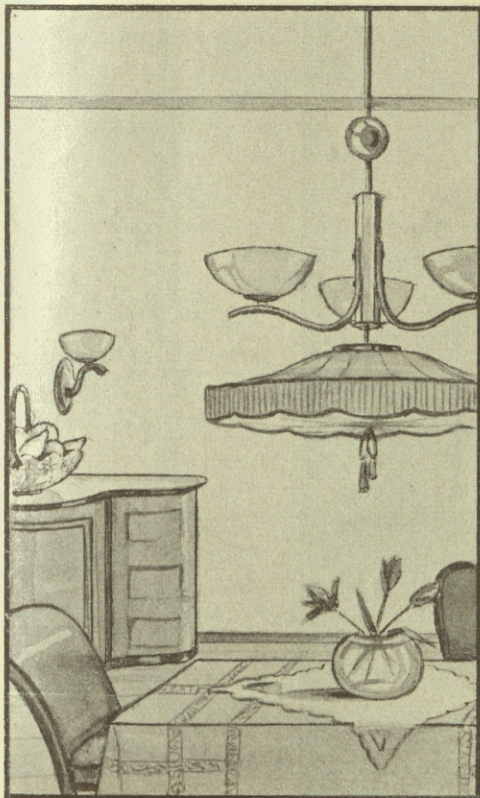
Šāles: opalas

Lampas aizsargs:  
Crêpe de Chine

Aizsarga lielums: 70 cm

Spuldžu skaits: 8

Ls 178,—



Ēdamistabas  
lampa  
Nr. 809

Metals: misiņš

Krāsa: niķeļa, misiņa  
jeb brūna

Šāles: opalas

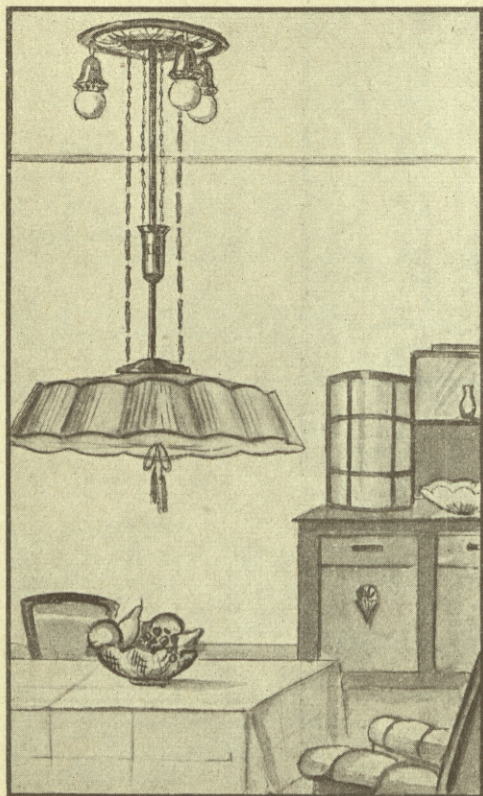
Lampas aizsargs: satens

Bārkstis: zīda

Caurmērs: 70 cm

Spuldžu skaits: 5

Ls 88,—



Ēdamistabas  
lampa  
Nr. 8002

Metals: misiņš

Krāsa: brūna

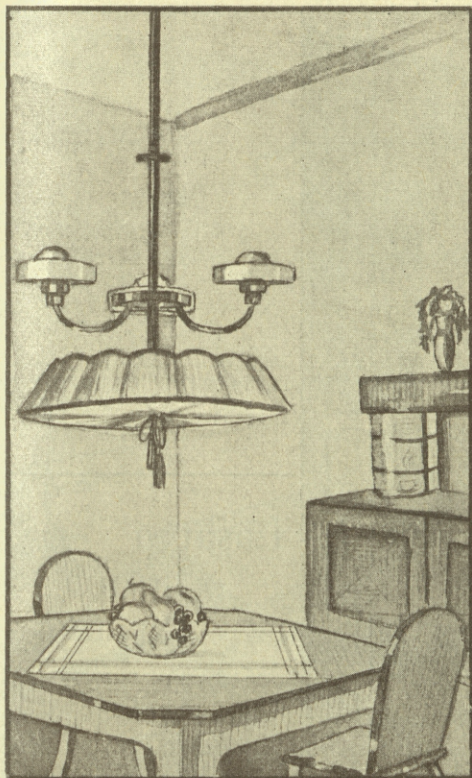
Lampas aizsargs: satens

Bārkstis: zīda

Caurmērs: 70 cm

Spuldžu skaits: 5

Ls 52,—



Ēdamistabas  
lampa  
Nr. 807

Metals: spodrs misiņš

Šāles: opalas

Lampas aizsargs: satens  
ar zīda bārkstīm

Aizsarga lielums: 60 cm

Spuldžu skaits: 5

Ls 44,—



Lasāmā  
lampa  
Nr. 1250

Metals: spodrs misiņš

Augstums: 150 cm

Lampas aizsargs: perga

Aizsarga lielums:  
25 cm

Ls 46,—

Ampele

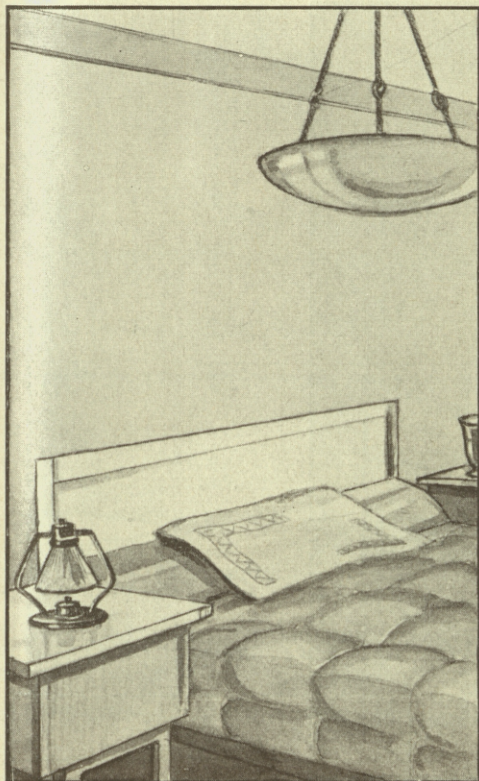
Metaldaļas: misiņš

Apvilkums: perga ar  
apakšējo stiklu

Bārkstis: zīda

Ls 62,—





## Šāle

Materiāls: marmorēts  
stikls

Metaldaļas: misiņš

Bārkstis: zīda

Čaurmērs: 30 cm

Ls 12,—

## Naktsgalda lampa Nr. 1213

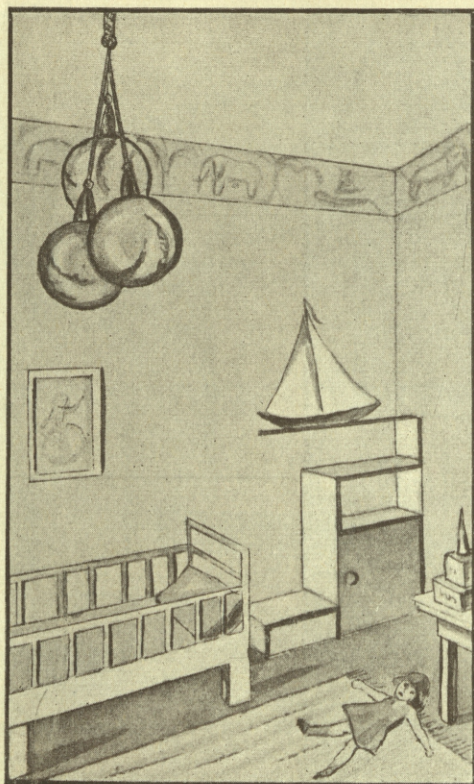
Metals: misiņš

Krāsa: brūna, niķeļa jeb  
misiņa

Lampas aizsargs: zīda

Spiedņu slēdzis

Ls 8,50



## Armātūra

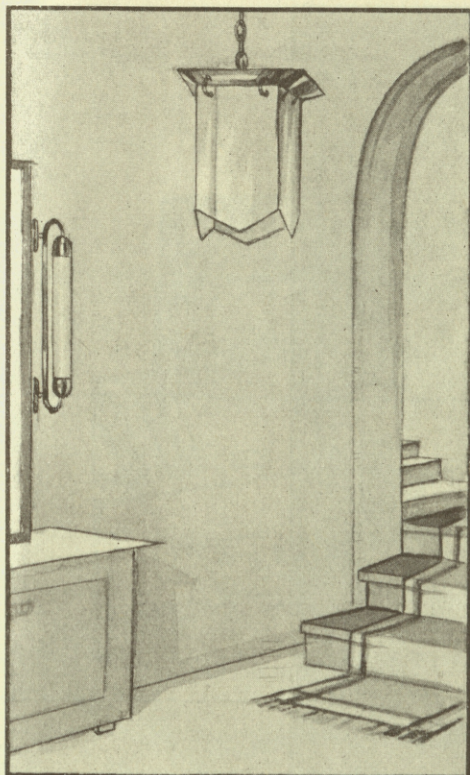
Nr. 8001

Materiāls: trīs stikla  
bumbas ar dažādu  
krāsu dzislām

Bārkstis: zīda

Metaldāļas: misiņš

Ls 35,—



## Lukturis

Nr. 8003

priekštelpām

Stikls: blāvi slīpēts

Metaldaļas: misiņš

Lielums: 27 × 20 cm

Ls 33,—

## Sienas armatūra N. Z. A.

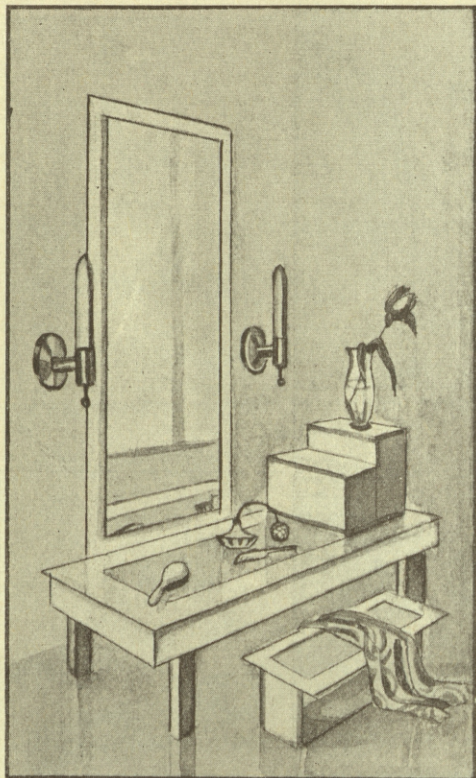
Metals: misiņš

Krāsa: spodra misiņa

Spuldze: blāva zofitta  
40—60 vatu

Neapžilbinoša gaisma

Ls 24,—



Sienas armatūra  
Nr. 6

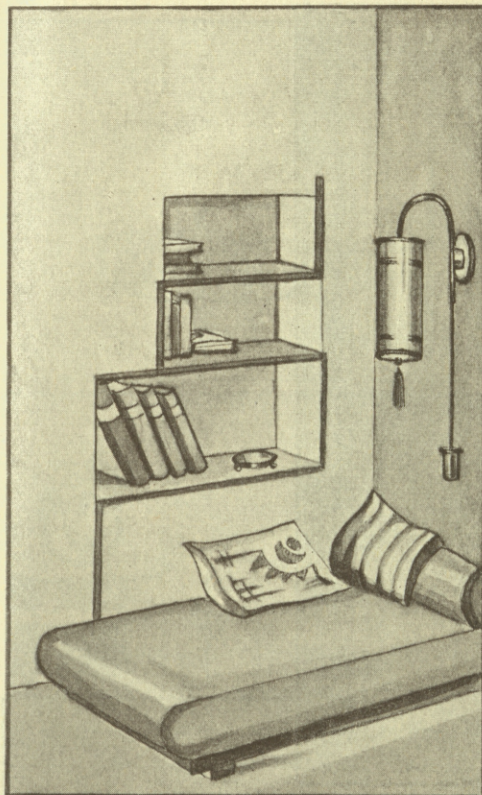
Metals: misiņš

Krāsa: spodra misiņa,  
brūna jeb niķeļa

Spuldze: cauruļveidīga  
blāva jeb opala

Gaiša, neapžilbinoša gaisma

Ls 15,—



## Sienas armātūra

Nr. 1205

velkamā

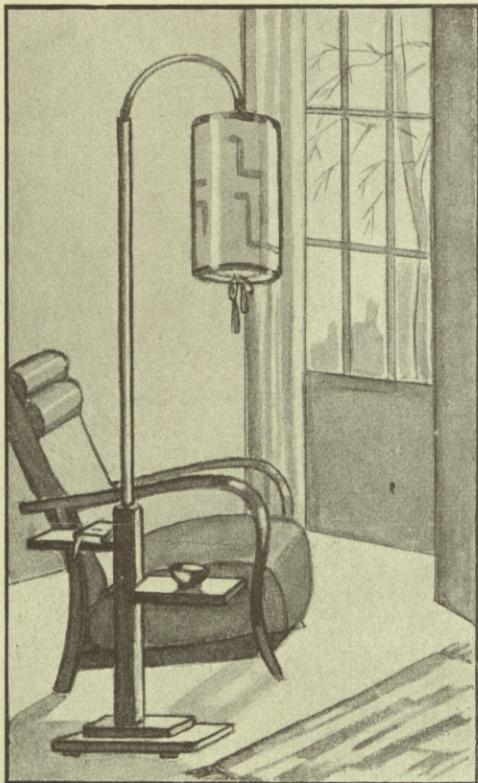
Metals: spodrs misiņš

Izliekums: 15 cm

Aizsargs: perga ar zīdu

Aizsarga lielums: 30:10 cm

Ls 36,—



## Lasāmā lampa

dārgkoka (finieŗa)  
izvedumā

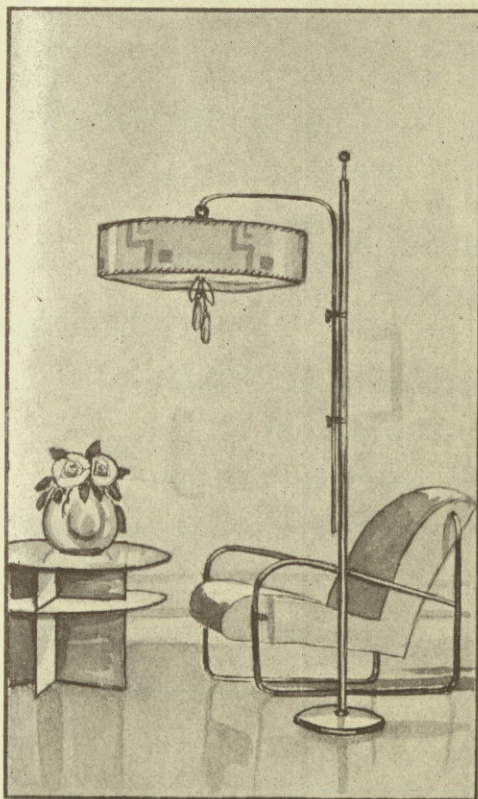
Metals: misiņš

Augstums: 1,9 m

Lampas aizsargs:  
perga ar zidu

Gaurmērs: 25 cm

Ls 96,—



Lasāmā  
lampa  
Nr. 1212,  
rēgulējama

Metals: spodrs misiņš

Augstums: 1,9 m

Lampas aizsargs:

perga ar modernu  
dekorāciju

Caurmērs: 50 cm

Ls 96,—

Cenas

aplēstas  
bez spuldzēm,  
turpretim cauruļveidīgas  
spuldzes cenā ieskaitītas

Piesūtījumu un pieslēgumu  
pie pastāvošiem vadiem at-  
sevišķi neapleš

Apgaismošanas ķermeņus  
varam piegādāt  
arī visās citās krāsās

## Elektriskas apgaismošanas ķermeņus

dažādiem nolūkiem un  
visos veidos izgatavo arī,  
ja vēlas, pēc uzmetu-  
miem un zīmējumiem  
pašu fabrikā

## Apsudrabo- šanas, niķelēšanas, oksidēšanas

un citus darbus iz-  
darām glīti un ātri  
mūsu pašu pēc jau-  
nākām tehniskām  
prasībām ierīkotās  
iestādēs



## Elektrotehniskus piederumus

plašā izvēlē visām elektro-  
techniskām vajadzībām

## Elektriskas apgaismošanas ierīkošana un motoru ietaises

Centrālstaciju būve

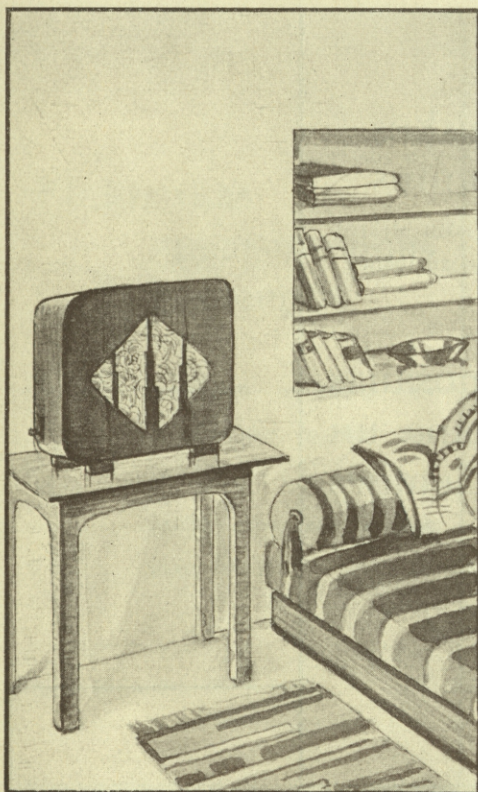
Projekti un cenu aplēsumi

Plānu zīmēšana

Apzinīga darbu izpildīšana

## Izlabošanai

pieņemam visādus elektro-  
techniskus saimn. priekš-  
metus, kā: gludekļus, kat-  
liņus un tā tālāk, kā arī  
elektriskas apgaismošanas  
ķermeņus un izpildām  
attiecīgus darbus glīti un  
ātri pašu sevišķi ierīkotās  
darbnīcās



## Radio aparāts

Divlampiņu

Iebūvēts skaļrunis

Tikla pieslēgums

Dārgkoka

Uztveršanas spēja:

Rīga un lielākie  
ārzemju raidītāji

Ls 160,—

LATVIJAS NACIONĀLĀ BIBLIOTĒKA



0320065631

FABRIKAS MARKA  
Sobus

23. AUG. 1932