

629.118.3 -if



LATVELLO

213 54557

„LATVELLO“

Velosipedu fabrika un velosipedu piederumu lieltirgotava

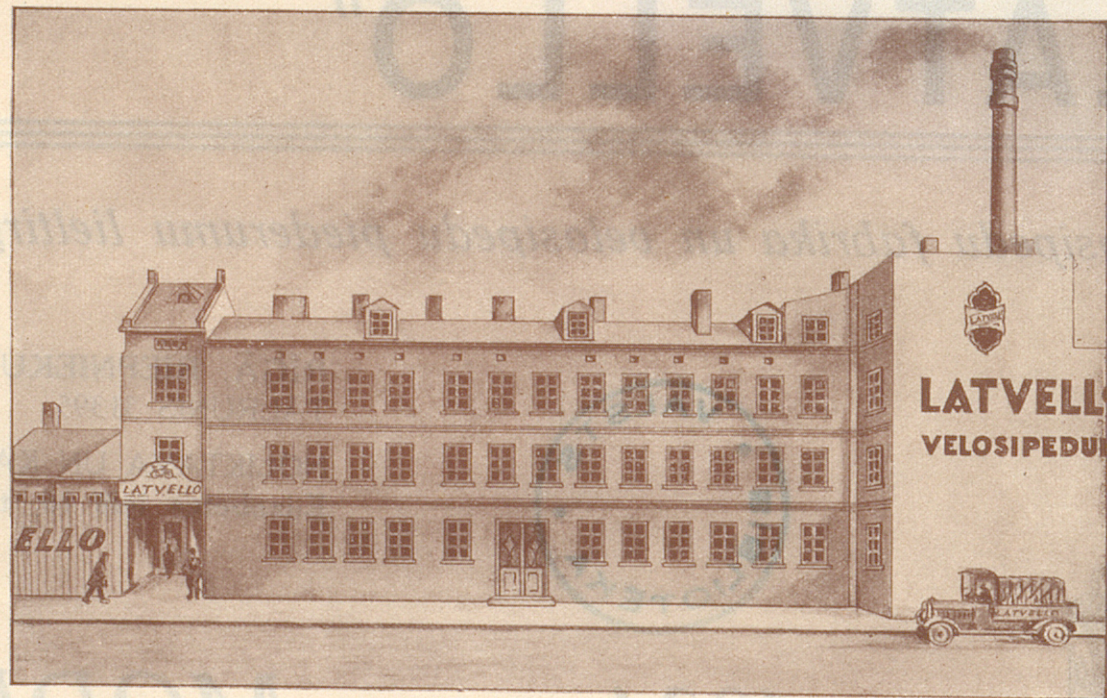
RĪGĀ, RIEPNIEKU IELĀ 6
TĀLRUNIS 31395

NOLIKTAVA UN KANTORIS:
Elizabetes ielā 16, tālr. 26613



FABR. MARKA

1934. GADA MODEĻI



„LATVELLO“ VELOSIPEDU FABRIKA RĪGĀ.
Fabrika aizņem visos stāvos pāri par 30,000 kv. pēdu platības. Viņas dažādās speciālnodaļās lietošanā pāri par 150 vismodernāko mašīnu un aparātu.

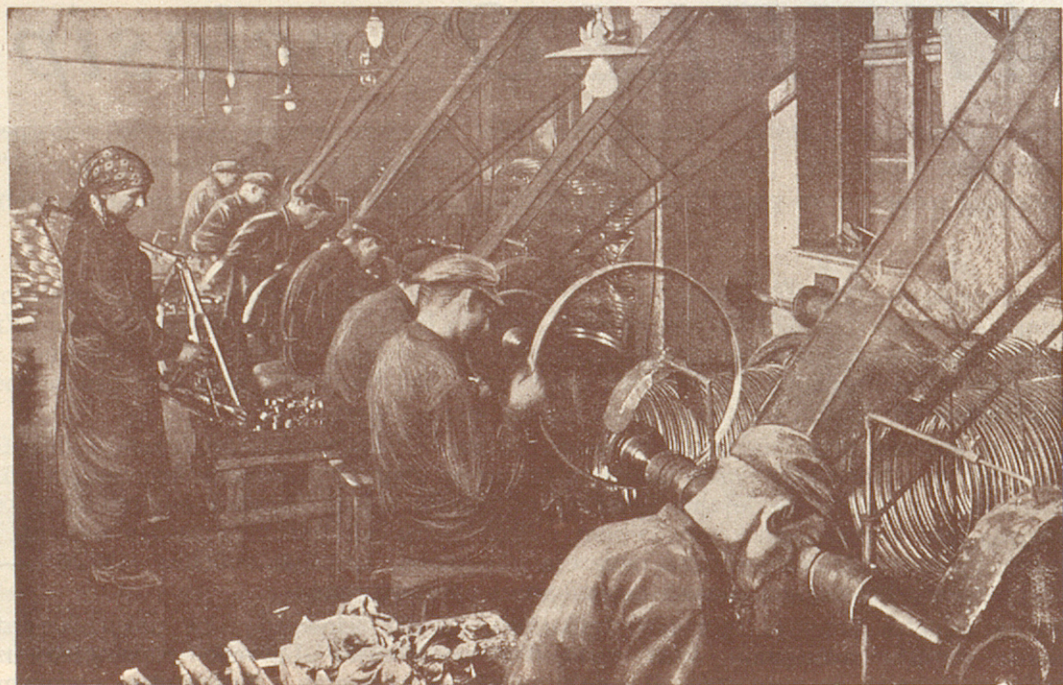
„LATVELLO“ *velosipedi*

Kādos apstākļos nodibinājās „Latvello“ fabrika. „Latvello“ fabrikas principi. „Latvello“ velosipedu izturība. „Latvello“ velosipedu panākumi. „Latvello“ fabrikācijas ārkārtīgi ātrā attīstīšanās. „Latvello“ velosipedu ekssports. „Latvello“ modernā un plašā fabrikas iekārta. „Latvello“ velosipedu noteicoša loma nākotnē.

Pirmos pēckaņa gados Latviju visplašākā mērā pārplūdināja visvisādām ārzemju precēm. Pa lielākai daļai šīs preces, sevišķi tās, kuŗas nāca no kuŗa laikā saimnieciski stipri cietušām Viduseiropas valstīm, neizturēja kvalitātes ziņā daudz maz nopietnāku kritiku. No visādiem „erzačiem“ un mazvērtīgiem kuŗalaika materiāliem izgatavoti, šādi fabrikāti bieži vien neattaisnoja pat tās ārkārtīgi zemās cenas, ar kuŗām tie mūsu zemē centās iekārot tirgu.

Sevišķi te sacītais attiecināms arī uz velosipediem. Piedzīvojumi ar ārzemju divriteņiem bija visā visumā ļoti bēdīgi. No vienas puses tas izskaidrojās ar viņu izgatavošanai lietotā materiāla vainu, no otras puses turpretīm vaina te meklējama ārzemju velosipedu vispār vieglākā konstrukcijā, kuŗa aprēķināta Vakareiropas labi koptiem satiksmes ceļiem. Tādā kārtā pat teicami ārzemju fabrikāti, par kuŗu materiāla labumu un izstrādājuma solidumu nevarēja būt šaubu, izrādījās mūsu apstākļiem — nepiemēroti un sagādāja saviem lietotājiem parasti nepatīkamus pārsteigumus.

Ievērojot minētos ārzemju fabrikātu trūkumus, kā arī velosipeda, kā praktiska satiksmes līdzekļa, lietošanas strauju pieaugumu, 1923. gadā, rīgā nodibinājās „Latvello“ rūpniecības uzņēmumus, ar nolūku uzsākt velosipedu un viņu atsevišķu daļu ražošanu uz vietas. Neskatoties pavisam uz valsts saimnieciskām interesēm, kas šādam pasākumam, caur kuŗu samazinājās valūtas aizplūšana uz ārzemēm, piešķīra lielu nozīmi, galvenais uzņēmuma mērķis tomēr bija piegriezt visu vērību tādu velosipedu ražošanai, kuŗi pilnīgi atbilst mūsu vajadzībām.



„LATVELLO“ velosipedu fabrikas slīpētava.

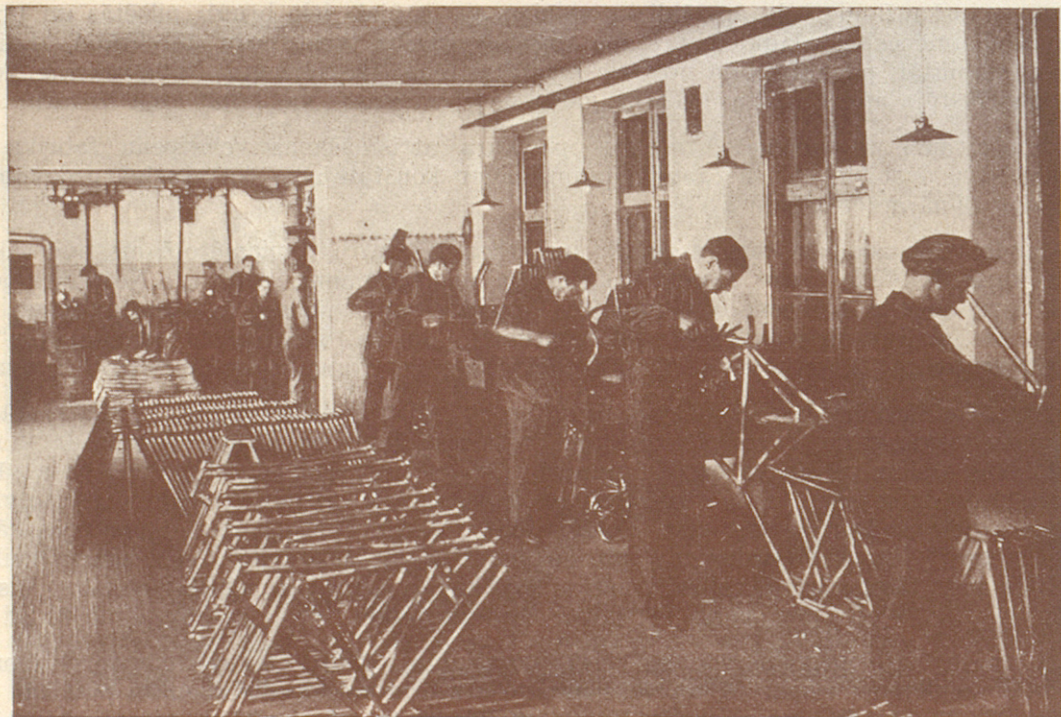
Mūsu neapskaužamie ceļu apstākļi — nelīdzena, rupjais ielu bruģis pilsētās un primitīvie, izbrauktie, grumbuļainie ceļi uz laukiem uzstāda augstas prasības velosipēdu stabilitātei. Lai šīm prasībām atbilstoši stabilitāti panāktu, bija nepieciešama divriteņa pastiprināta konstrukcija, kuŗa tomēr nekādā ziņā nedrīkstēja apgrūtināt velosipēda gaitu nedz arī grozīt vai bojāt viņa izskatu.

Šis bija pirmais un galvenais uzdevums, pie kuŗa atrisināšanas velosipēdu fabrika „Latvello“ stājās, uzsākot savu darbību. Un ar gandarījumu šodien konstatējams, ka svarīgā uzdevuma atrisināšana tai drīzvien pilnā apjomā izdevās.

Pārbaudot vislabākās zviedru un angļu izejvielas, tika atrasts piemērotākais, augstākās kvalitātes materiāls, kuŗš „Latvello“ velosipēdiem nodrošināja nepārspējamu izturību. Neapmierinoties ar to vien, arī pašā konstrukcijā tika ievesti jauninājumi, pastiprinot zināmas velosipēdu daļas, kā piem. priekšdakšas u. t. t. kuŗām jāiztūra lielāks satricinājums. Caur to tika panākts, ka „Latvello“ velosipēdi arī neparedzēti grūtos apstākļos bija — cik tālu tas vispār iespējams, — pasargāti no bojāšanās.

Protams, ka šādi konstrukcijas pastiprinājumi itin dabīgi būtu varējuši nevēlamā kārtā atsaukties uz velosipēdu vieglo gaitu, kuŗai piekrīt stipri noteicoša loma vispārējā velosipēda novērtējumā. Tāpēc arī līdztekus visiem minētiem pārlabojumiem sevišķa un vislielākā vērība no paša sākuma tika piegriezta velosipēda dzinejaparāta, t. i. pamīnas un lodīšu gultņu pareizai izveidošanai. No viņu pareiza izstrādājuma, lietojot pie tam vissmalkāko, cietāko tēraudu, atkarājas, kā zināms, galvenā kārtā velosipēda gaitas vieglums. Un arī šo uzdevumu fabrikai laimējās pie „Latvello“ velosipēdiem veikt visideālākā veidā. Līdz ar to „Latvello“ velosipēdu markai bija radīts stiprs un paliekošs pamats, kas tai nodrošināja nākotni ne tikai vien Latvijā, bet arī mūsu kaimiņu zemēs, kuŗās ceļu apstākļi līdzīgi mūsējiem.

Ja „Latvello“ velosipēdi, parādoties klajā, no sākuma vēl uzdūrās uz zināmiem aizspriedumiem, kuŗu cēlonis bija meklējams vispārējā, iepriekš minēto ārzemju velosipēdu izsauktā publikas neuzticībā, tad tomēr drīz vien tie atrada pareizu novērtējumu un līdz ar to arī cienītājus visos iedzīvotāju slāņos. Visi vienprātīgi atzina tiklab „Latvello“ velosipēdu ārkārtīgi lielo izturību, kā arī viņu smalko, izkopto izstrādājumu, vieglo gaitu un glīto, eleganto izskatu.



„LATVELLO“ velosipedu fabrikas mēchaniskā nodaļa.

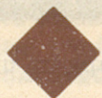
No valsts saimnieciskā viedokļa sevišķi iepriecinošs un apsveicams tas fakts, ka pieprasījumi pēc „Latvello“ velosipediem neierobežojās uz Latviju vien. Drīz vien arī mūsu kaimiņu zemēs, Lietuvā un Igaunijā, kur ar viegli būvētiem ārzemju velosipediem bija gūti līdzīgi piedzīvojumi, kā pie mums, „Latvello“ velosipedi atrada pārliecinātus cienītājus un pateicīgu tirgu, kurš ar katru gadu paplašinas.

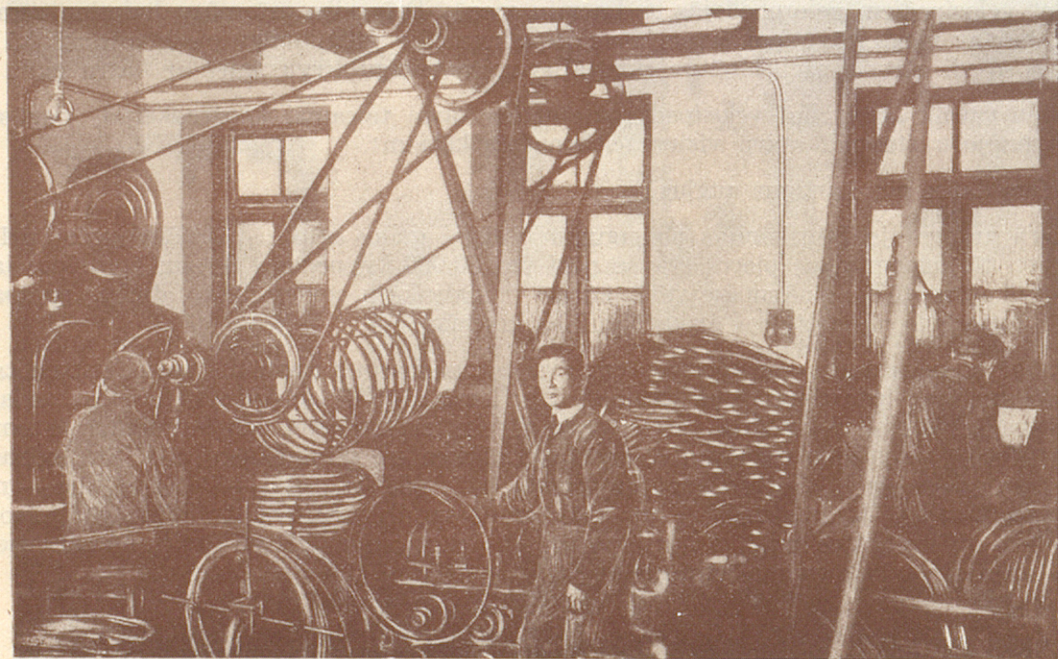
Arvien vairāk „Latvello“ velosipedi, pateicoties savai teicamai konstrukcijai, iegūst noteicošu vārdu un dominējošu stāvokli starp visiem citiem fabrikātiem!

Kārtīgs darbs nes kārtīgus augļus!

Sakarā ar straujo fabrikācijas pieaugumu pēdējos gados stipri paplašinājusēs arī „Latvello“ fabrika. Šodien tā aizņem visos piecos stāvos pāri par 30.000 kv. pēdas. Bet arī šīs telpas jau izrādījušās par nepietiekošām, tā ka zināmu izejvielu kā arī pusfabrikātu novietošanai fabrikas vadība jau bijusi spiesta nomāt attiecīgas plašas telpas ārpus fabrikas korpusa.

Fabrikā atrodas darbā vismodernākās precizijas mašīnas un aparāti, kuņu kopskaits pārsniedz 120. Visas šīs mašīnas iedarbina 16 elektromotori ar kopā 150 HP. Atsevišķas fabrikas nodaļas, kā virpotava, lodētava, slīpētava, niķelētava, emaljētava u. t. t. ierīkotas pēc priekšzīmīgāko ārzemju fabriku parauga, nostādot tā velosipedu ražošanu uz vismodernākiem un pilnīgākiem, pēdējām tehnikas prasībām atbilstošiem pamatiem. Visš tas kopā ar fabrikas dzīvo darba spēku — lietpratējiem — meistariem, tehniķiem, speciālistiem — amatniekiem un piedzīvojušiem, ilggadējiem strādniekiem galvo par to, ka „Latvello“ velosipedi kvalitātes ziņā, kā līdz šim, tā arī joprojam spilgti atšķirsies no parastiem fabrikātiem un spēs apmierināt katru viņu lietotāju.





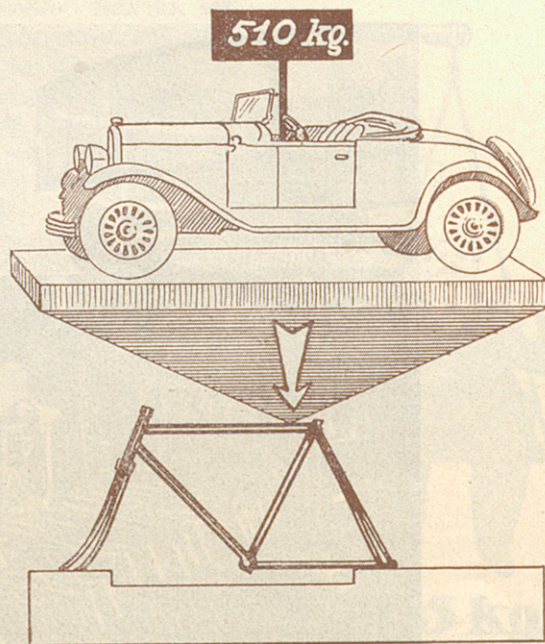
„LATVELLO“ velosipedu fabrikas aploku un dubļusargu izgatavošanas nodaļa.

„LATVELLO” *velosipēdu vispārējs apraksts*

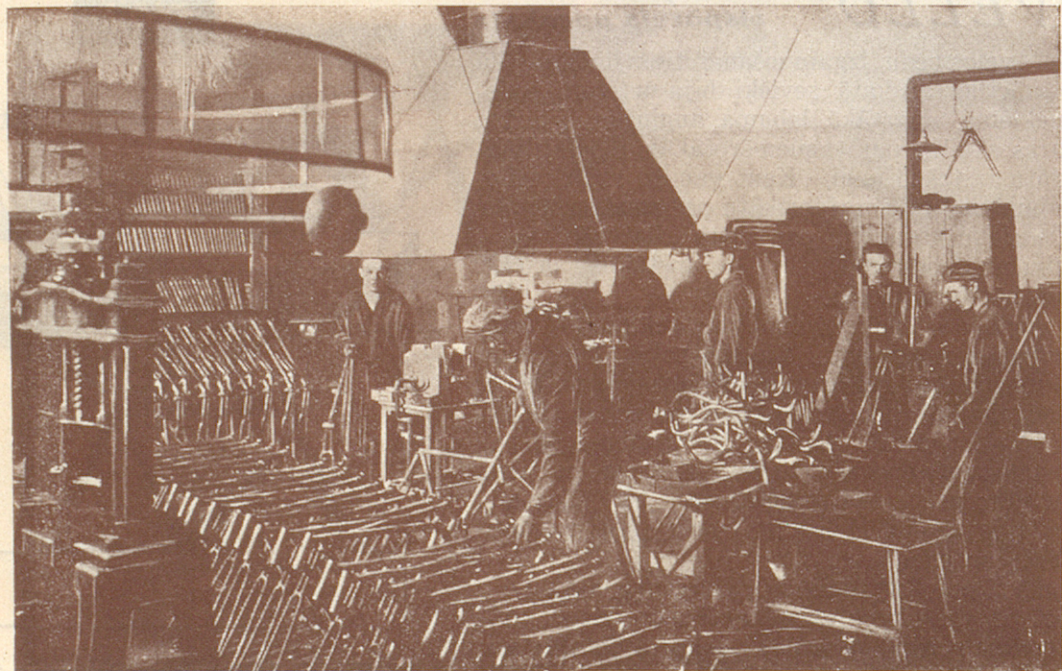
„Latvello” velosipēdu izgatavošanai tiek lietotas, kā jau tas fabrikācijas apskatā sevišķi bija uzsvērts, visrūpīgāki izmeklētas, augstākā labuma angļu un zviedru izejvielas, kuŗas skaitas par vispiemērotākām smalku mašīnu un aparātu izstrādāšanai. Kaut gan šo vielu pielietošana ievērojami sadārdzina fabrikātu pašizmaksu, tomēr tā arī dod vislielāko garantiju par katra „Latvello” velosipēda izturību un solidumu. Un šis apstākļis priekš mums galvenā kārtā noteicošs.

Piekopt taupību uz materiāla labuma rēķina, — neatbilst mūsu fabrikas principiem. Lielāka peļņa, kuŗa caur šādu ietaupījumu varētu celties, ir ļoti apšaubams ieguvums. Agrāk vai vēlāk nepareizās taupības sekas atklāti parādās fabrikāta lietošanā. Un tad var gadīties, ka pēdējais, izsaukdams publikas neuzticību pret sevi, ne tikai vien apriņ lēti gūto peļņu, bet dažkārt pat rada tādus apstākļus, kuŗos viņa tālākai ražošanai vispār vairs nav nekādas praktiskas nozīmes.

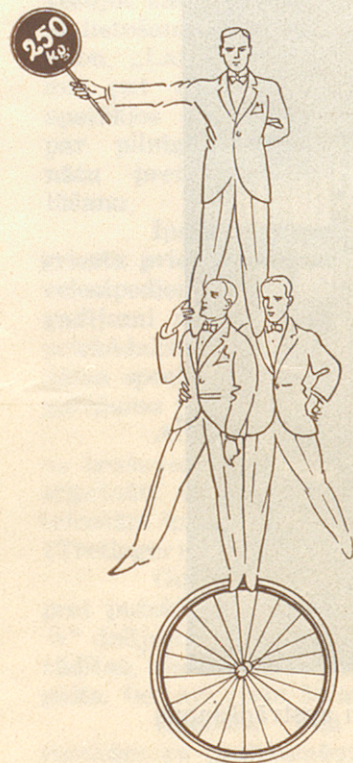
Tamdēļ arī „Latvello” fabrika, izlietodama augstvērtīgas, kaut arī dārgākās angļu un zviedru izejvielas, apmierinās ar zemāku peļņas procentu. Viņa paļāvusēs un paļaujas uz to, ka šī peļņas samazināšanās ar laiku izlīdzināsies ar fabrikācijās pieaugumu. Galu galā jau tomēr ražojuma kvalitāte ir tas faktors, kas noteic viņa tirgus vērtību un vispār fabrikācijas rentabilitāti.



„LATVELLO” velosipēda rāmis iztura pēc fizikāliskiem izmēģinājumiem 510 kg spiedienu, t. i. tikpat daudz, cik sver mazs vieglais automobilis.



„LATVELLO“ velosipēdu fabrikas lodētavas nodaļa.

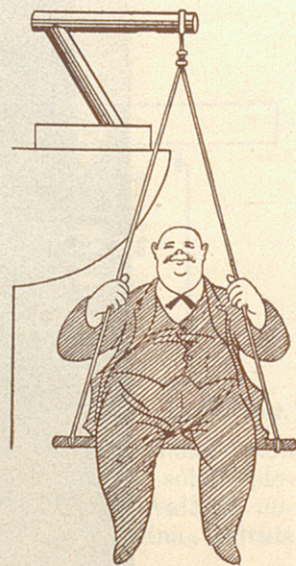


Turoties pie šī principa, „Latvello“ fabrika iet vēl tālāk. Viņa neapmierinas ar reiz izmeklētā materiāla automatisku pārstrādāšanu, lai cik arī šis materiāls atzīts un vērtīgs. Katrs atsevišķs izejvielu sūtījums tiek fabrikā vienmēr atkal no jauna jo rūpīgi pārbaudīts. Tikai tādā ceļā iespējams novērst arī tādas nejaušības, kuras pat pie vislabākā materiāla reizēm varētu nākt priekšā.

Labs, izturīgs materiāls nepieciešams par visām lietām jau velosipeda rāmja būvei. Nepietiek te vien ar konstruktīvu aprēķinu par atsevišķu rāmja daļu garumu un slīpumu, lai panāktu zināmu rāmja izturību. Te krīt svarā vēl citi apstākļi.

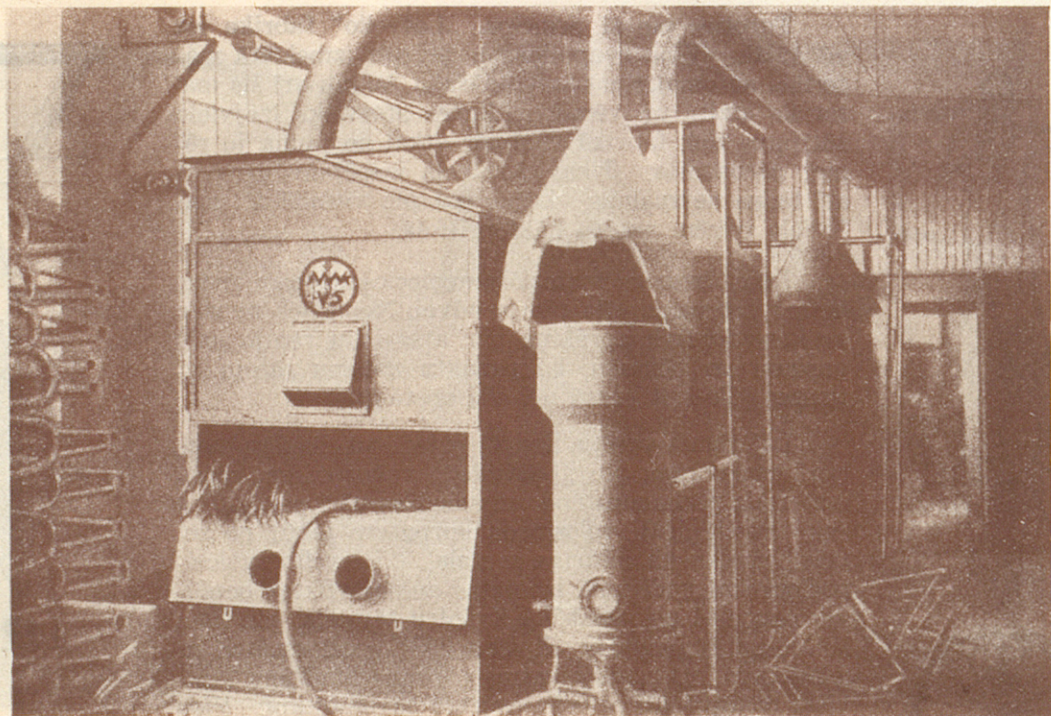
Lai rāmis verētu izturēt spiedienu, līdzīgu tam, kurš izmēģināts pie „Latvello“ velosipediem mūsu materiāla pārbaudes nod. un smiedzas pāri par 500 kg (sk. illūstrāciju), velosipeda korpusam jābūt no sevišķi smalka un izturīga metāla. „Latvello“ velosipediem šinī gadījumā izlietotas auksti vilktas bezšuves caurules no vislabākā Zviedru tērauda, pie kam zināmas rāmja daļas vēl atsevišķi pastiprinātas ar ielodētiem attiecīgā biezuma metāla cilindriem. Sevišķi nostiprināti arī visi cauruļu savienojumi. Visu

„LATVELLO“ riteņu loki iztura spiedienu, kurš atbilst 3 vīru svaram, t. i. 250 kg.



125 kg.

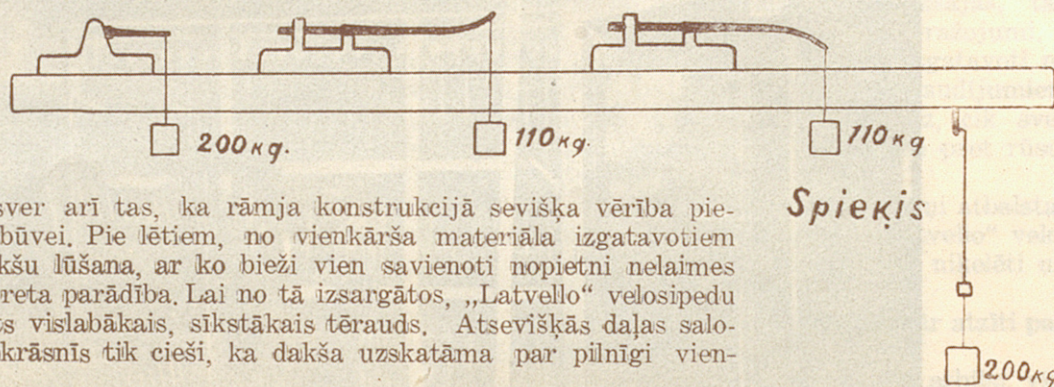
„Latvello“ sedlu balsti iztura nastu 125 kg svarā.



„LATVELLO“ fabrikas vismodernākie smilšu strūklas aparāti velosipēdu apstrādāšanai pirms emaljēšanas.

to kopā ņemot un ievērojot katru normālu lietošanas iespējamību, „Latvello“ rāmis pat visgrūtākos apstākļos uzskatāms par pilnīgi nodrošinātu pret jebkādu lūšanu.

Pedaļu vārpsta Priekšējā dakša

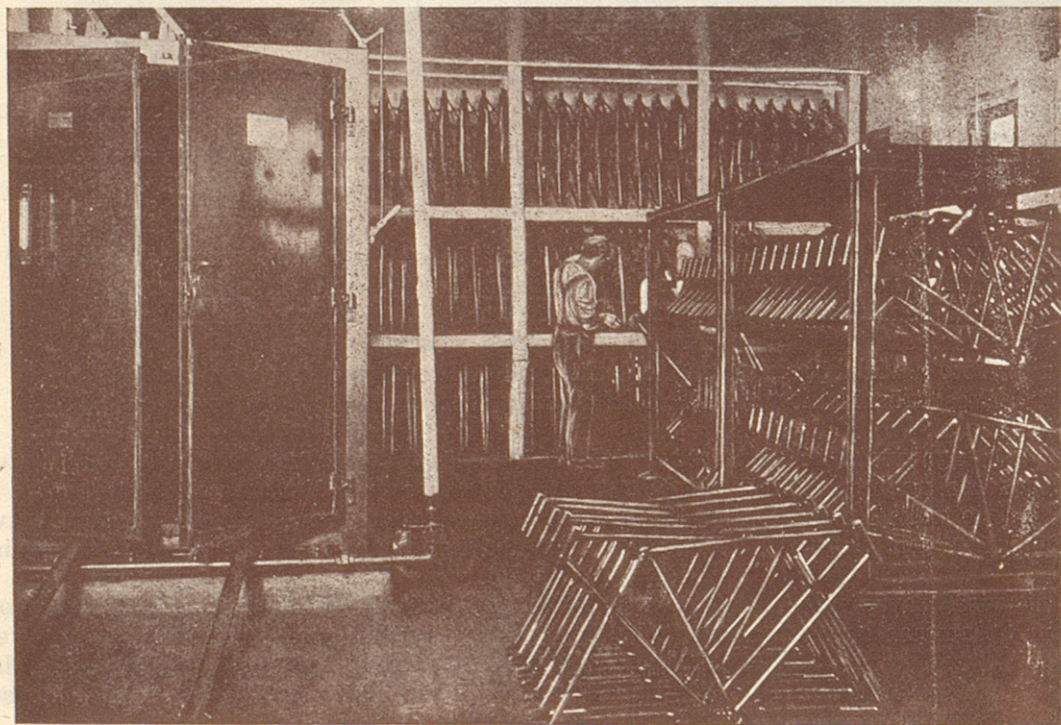


Īpaši te jāuzsver arī tas, ka rāmja konstrukcijā sevišķa vērība piegriezta priekšdakšu izbūvei. Pie lētiem, no vienkārša materiāla izgatavotiem velosipediem priekšdakšu lūšana, ar ko bieži vien savienoti nopietni nelaimes gadījumi nav nekāda reta parādība. Lai no tā izsargātos, „Latvello“ velosipedu priekšdakšām izlietots vislabākais, sīkstākais tērauds. Atsevišķās daļas salodētas speciālās gāzes krāsnīs tik cieši, ka dakša uzskatāma par pilnīgi viengabalainu priekšmetu.

Arī stūre izgatavota no tā paša augstvērtīgā, cietā zviedru tērauda. Viņa izliekta aukstā veidā no bezšuves caurules un ir vislielākā mērā izturīga. Stūres rokturi, dažādos izstrādājumos, solidi piestiprināti, tā ka tie nekad neatdalās vaļā. Blakus izturībai viena no galvenām velosipeda kvalitāti noteicošām īpašībām ir viņa vieglā gaita. Te vispirms kārtā no svara pāreizi konstruēts paminas gultnis (Tretlager).

Gultnis visās savās daļās izgatavots no labākā zviedru chromtērauda un ir pilnīgi droši noslēgts pret putekļiem. Paminas zobritenis kungu velosipediem ir $\frac{1}{2}$ " dalījuma ar 60 zobiem, dāmu velosipediem $\frac{1}{2}$ " dalījuma ar 48 zobiem. Pārnesums pēc vēlēšanās $2\frac{1}{2}$ —3 reizes. Attiecīgās lodīšu gultņa daļas rūpīgi rūdītas, slīpētas un spodrinātas. Ar to panākta ne tikai vien dzinejmehānisma apbrīnojami vieglā gaita, bet arī pašu šo atsevišķo daļu gadiem ilga izturība.

Rumbas. Visi „Latvello“ velosipedi būvēti ar speciālas konstrukcijas putekļu drošām priekšrumbām un pazīstāmām „Torpedo“ brīvrumbām.



„LATVELLO“ velosipedu fabrikas emaljētava.

Vieglas velosipeda gaitas sasniegšanai no svara arī smalki izstrādāta, pareizi iedalīta un vienlīdzīgi rūdīta **kēde**, kuŗas atsevišķās daļas lietošanā nedrīkst mainīties nedz arī kaut kādā ziņā apgrūtināt dzinējaparāta gaitu. Tā kā mūsu apstākļos šādu ķežu fabrikācija saimnieciski neatmaksājas, tad „Latvello“ velosipediem tiek izlietoti slavenās angļu fabrikas „Renold“ atzītie kvalitātes ražojumi.

Arī „Latvello“ velosipedu **riteņu loki**, līdzīgi visām citām, iepriekš minētām daļām, izgatavoti no vislabākā tērauda. Pateicoties izlietotā materiāla kvalitātei, loki ārkārtīgi stipri. Pēc pārbaudījumiem mūsu izmēģināšanas nodaļā tie spēj izturēt līdz 250 kg smagu svaru, t. i. apm. tik daudz, cik sver 3 normāli-pieauguši cilvēki (sk. illūstr.). Riteņu loki ir stipri niķelēti un, lai tos aizsargātu pret rūsū, iekšpusē krāsoti.

Tāpat kā riteņu loki, arī „Latvello“ **dubļu aizsargi** izgatavoti no labākā tērauda. Viņi atbalstas uz piemēroti spēcīgām stutēm, kuŗas cieši piekniedētas, tā ka dubļusargu klabēšana pie „Latvello“ velosipediem pilnīgi izslēgta. Vajadzības gadījumā dubļusargi viegli noņemami. Tie ir stipri niķelēti un aizsargāti pret rūsēšanu. Iekšpusē krāsoti.

Sedli. „Latvello“ velosipedi tiek izlaisti ar paša gatavotiem sedliem, kuŗi vispār atzīti par ērtākiem un izturīgākiem. Sedli tumšbrūnas ādas ar niķelētām sedļu atsperēm.

Kā iekšējais „Latvello“ velosipedu izstrādājums materiāla tehniskā ziņā viscaur atbilst visaugstākām prasībām, tāpat arī šī velosipeda ārējais izskats liecina par visa darba izcilus labumu.

„Latvello“ velosipedu **emaljējums** sevišķi krāšņs, tunklāt visaugstākā mērā izturīgs. Emaljējāmās daļas pirms emaljas iededzināšanas apstrādātas ar sevišķu pretrūsas krāsu, kuŗa emalju pasargā no plaisāšanas un atlekšanas. Kā „Latvello“ velosipedu emaljēšana, tā arī **niķelēšana** tiek izdarīta „Latvello“ fabrikas pavisam moderni ierīkotās speciālnodaļās. Labs niķelējums no liela svara ne tikai vien velosipeda izskata, bet arī zināmu daļu, kā riteņu loku, spieķu u. c. izturības labā. Bez tam attiecīgās daļas, lai tās vēl labāki nodrošinātu pret rūsēšanu, no iekšpuses, kā jau minēts, krāsotas.

Velosipedu piederumi. Katram „Latvello“ velosipedam tiek doti līdz bez sevišķas piemaksas visi vajadzīgie piederumi, kā dažādas atslēgas, eļļas kanniņa, gaisa pumpis un gumijas izlabošanai vajadzīgie piederumi.

Garantija. Par katru „Latvello“ velosipedu tiek izsniegts rakstisks galvojums uz trīs gadiem. Arī šis neparasti ilgais galvojuma laiks savukārt rāda, ka te darīšana ar augstākās kvalitātes ražojumu.

"LATVELLO"

VELOSIPEDU FABRIKA
RIGA

FABRIKA
RIEPNIEKU IELĀ 6
TĀLR. 31395

NOBĪKTAVA
ELIZABETES IELĀ 16
TĀLR. 20613

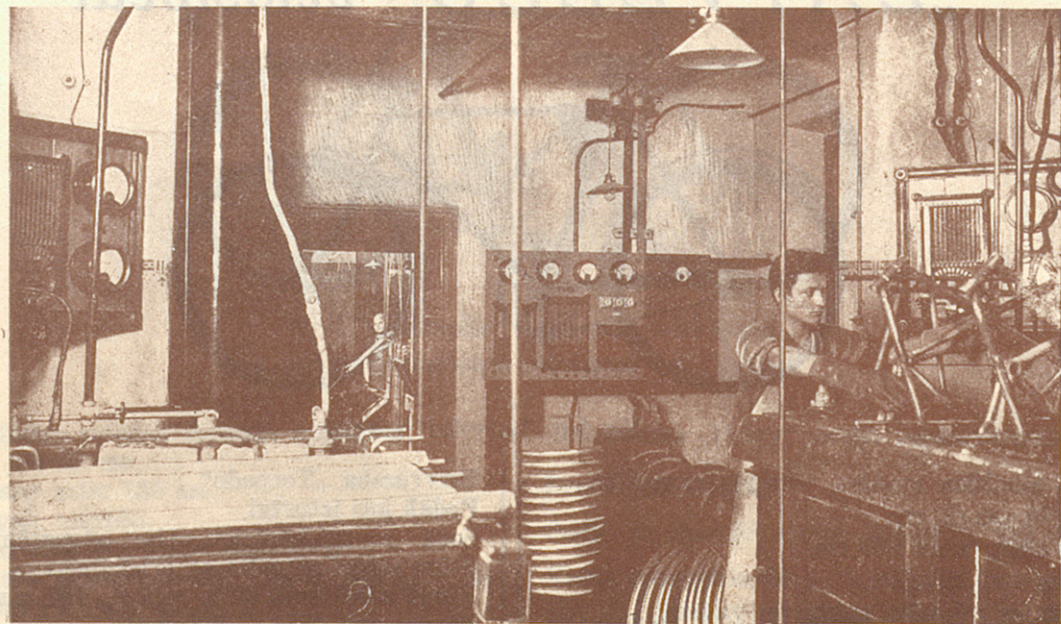
◆ GALVOJUMA ZĪME ◆

Šī galvojuma zīme izdota par *kungu/damu* velosipedu „LATVELLO”
№..... par kuŗa materialu un konstrukciju tiek, saskaņā ar otrā pusē
minētiem noteikumiem, galvots uz 3 gadiem.

RIGA.....193.....

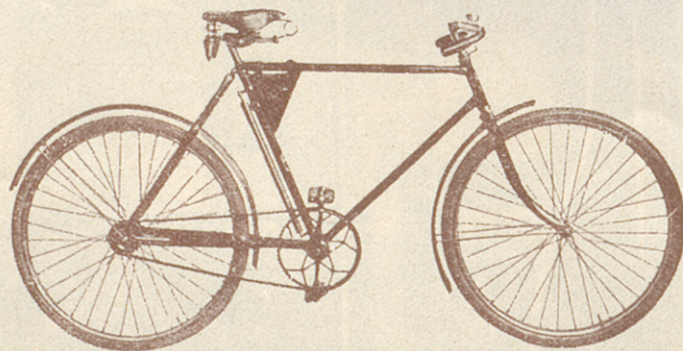
PARAKSTS:

Katrs „Latvello“ velosipeda pircējs saņem fabrikas galvojuma zīmi, kuŗa paliek spēkā 3 gadus, skaitot no velosipeda pirkšanas dienas.



„LATVELLO“ velosipedu fabrikas niķelētava.

„LATVELLO“ velosipedi



Nr. 1. „Latvello“ speciāl.

Rāmis no labākām zviedru tērauda caurulēm.
 Augstums 60 jeb 65 cm.
 Atstatums starp asīm 130 cm.
 Pakaļdakšas gali niķelēti.
 Priekšdakša ar niķelētu galvu un galiem.
 Paminas gultnis pilnīgi no slēgts, putekļu drošs.
 Emaljējums melnā krāsā, ar krāš. līnijām izgreznots.
 Aploki $28 \times 1\frac{5}{8}$ jeb $28 \times 1\frac{3}{4}$ sevišķi stipri un labi
 niķelēti, iekšpuse pret rūsu krāsota.

Brīvrumba „Torpedo“.

Pedāļi ļoti izturīgi.

Sedli ar trīskārt. ļoti stipr. atsperēm.

Stūre stipri niķelēta ar priekšbūvi.

Vidus zobritenis 60 z. $\frac{1}{2} \times \frac{1}{8}$ dal. ar uzvalcētu malu.

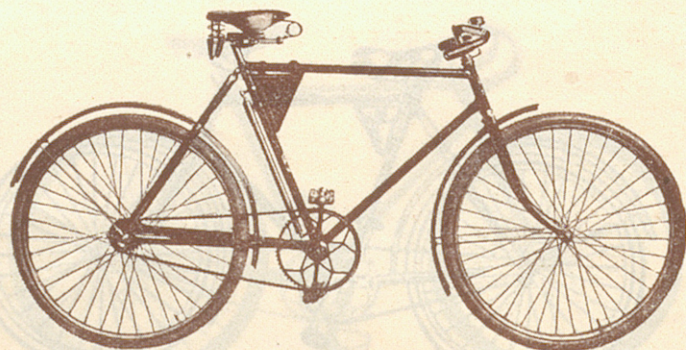
Pārnesums $2\frac{1}{2}$ — 3 reizes.

Dubļusargi tērauda, stipri niķ., iekšp. pret rūsu krās.

Pie katra „Special“ velosipeda pieder: bagāžas turētājs
 un sarkana signāllampīņa.

Cena Ls

VELOSIPEDU



Nr. 2. „Latvello“ ceļošanas velosipeds.
Latvijas greznākais ceļošanas velosipeds.

Rāmis no labākām zviedru tērauda caurulēm.
Augstums 60 jeb 65 cm.
Atstatums starp asīm 130 cm.
Pakaļdakšas gali niķelēti.
Priekšdakša ar niķelētu galvu un galiem.
Pamiras gultnis putekļu drošs, pilnīgi noslēgts, ar
ķīļa nostiprinājumu.
Emaljējums melnā vai citā krāsā, krāšņām līnijām
izgreznots.
Aploki $28 \times 1\frac{5}{8}$ jeb $28 \times 1\frac{3}{4}$ sevišķi stipri un labi
niķelēti, iekšpuse pret rūsū krāsota.

Brīvrumba „Perry“, angļu izgatavojums.

Pedāļi ļoti izturīgi.

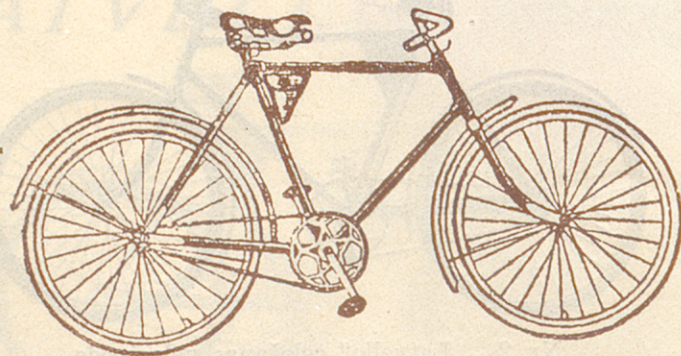
Sedli ar dubulti vītām atsperēm, ļoti stipri.

Vidus zobritenis 60 z. $\frac{1}{2} \times \frac{1}{8}$ dal. ar uzvalcētu maļu.

Pārnesums $2\frac{1}{2}$ —3 reizes.

Dubļusargi tērauda, stipri niķ., iekšp. pret rūsū krās.

Cena Ls

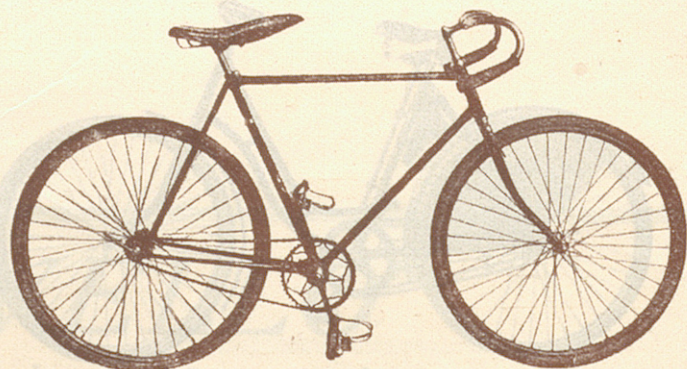


Nr. 3. „Latvello“ ceļošanas velosipeds.
Izturīgs un skaists ceļošanas velosipeds, mod. B. S. A.

Rāmis no labākām zviedru tērauda caurulēm.
Augstums 60 jeb 65 cm.
Atstatums starp asīm 130 cm.
Pakaļdakšas gali glīti niķelēti.
Priekšdakša ar niķelētu galvu un galiem.
Pamīnas gultnis ar ķīļa nostiprināj., mod. B. S. A.
Emaljējums melnā, kā arī citā krāsā ar daiļām līnijām izgreznots.
Aploki $28 \times 1\frac{5}{8}$ jeb $28 \times 1\frac{3}{4}$ sevišķi stipri un labi niķelēti, iekšpuse pret rūsu krāsota.

Brīvrumba „Perry“, angļu izgatavojums.
Pedāļi ļoti izturīgi.
Sedli ar vītām atsperēm.
Vidus zobritenis 60 z. $1\frac{1}{2} \times 1\frac{1}{8}$ “ dalījuma.
Pārnesums $2\frac{1}{2}$ —3 reizes.
Dubļusargi tērauda, stipri niķelēti, iekšpuse pret rūsu krāsota.

Cena Ls

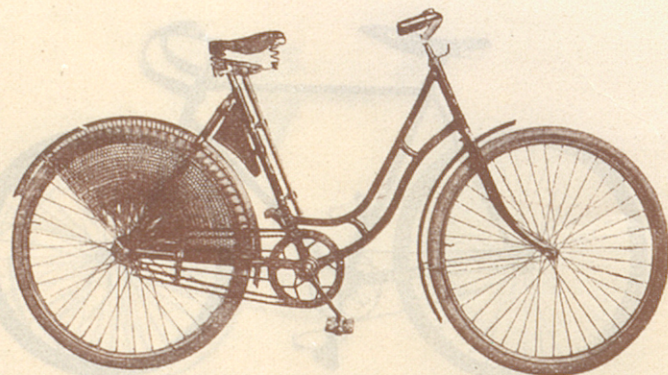


Nr. 4. „Latvello“ šosejas sacīkšu velosipeds.
Sevišķi viegls un izturīgs.

Rāmis no labākām angļu tērauda caurulēm.
Augstums cm.
Atstatums starp asīm cm.
Pakaļdakšas gali niķelēti.
Priekšdakša ar niķelētu galvu un galiem.
Paminaš gultnis speciālas konstrukcijas uz ķīliem.
Emaljējums melnā krāsā ar līnijām.
Aploki $28 \times 1\frac{3}{8}$ " niķelēti un emaljēti.

Gumijas $28 \times 1\frac{3}{8}$ "
Rumbas sacīkšu tipa, putekļu drošas.
Pedāli ļoti izturīgi.
Sedli sacīkšu tipa.
Vidus zobritenis 24—26 z. $1 \times \frac{1}{8}$ " dalījuma.
Stūre sacīkšu formas.

Cena Ls



Nr. 6. „Latvello“ dāmu velosipeds.
Sevišķi izturīgs un grezns dāmu ceļošanas velosipeds.

Rāmis no labākām zviedru tērauda caurulēm.
Augstums 50—55 cm.
Pakaļdakšas gali niķelēti.
Priekšdakša ar niķelētu galvu un galiem.
Pamiras gultnis putekļu drošs, pilnīgi noslēgts, ar
ķīļa nostiprinājumu.
Emaljējums melnā, kā arī citā krāsā, ar daiļām
līnijām izgreznots.
Aploki $28 \times 1\frac{5}{8}$ stipri niķelēti, iekšpuse pret rūsu
krāsota.

Brīvrumba „Perry, angļu izgatavojums.
Pedāļi ļoti izturīgi.
Sedli oriģināl.
Vidus zobritenis 48 z. $1\frac{1}{2} \times \frac{1}{8}$ “ dalījums.
Pārnesums $2\frac{1}{2}$ —3 reizes.
Dubļusargi tērauda, stipri niķelēti, iekšpuse pret
rūsu krāsota.
Kēdes maksts celuloida, sevišķi skaista.
Tikliņš ļoti skaists, zīda, krāsains.
Cena Ls

632005637

„LATVELLO”

velosipedu priekšstāvniecības

visās Latvijas, Lietuvas un Igaunijas pilsētās

Rīgā „Latvello” velosipedi dabūjami vienīgi fabrikas noliktavā Elizabetes ielā № 16



AKC. SAB. „RITĪ”, RĪGĀ

Rit. „Latvella” ražotni dabūru mēnāi tāpāku pāstāva Rāčana ielā, 76-78
un sīks kārtnis, kārtnis un īpašības pāstāva
atpazīstamu pāstāva

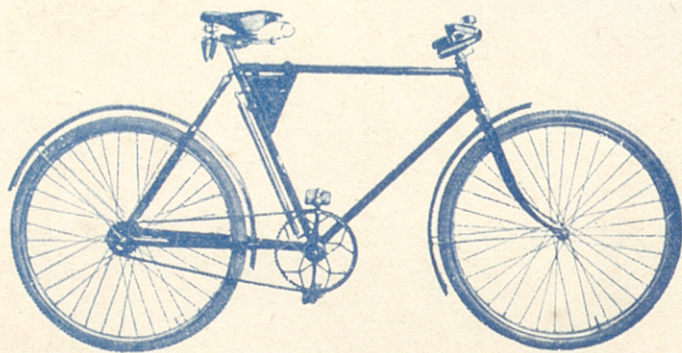
Latvija, Rīga, Rāčana ielā, 76-78
Rit. „Latvella” ražotni dabūru mēnāi tāpāku pāstāva Rāčana ielā, 76-78
un sīks kārtnis, kārtnis un īpašības pāstāva
atpazīstamu pāstāva

Latvija, Rīga, Rāčana ielā, 76-78
Rit. „Latvella” ražotni dabūru mēnāi tāpāku pāstāva Rāčana ielā, 76-78
un sīks kārtnis, kārtnis un īpašības pāstāva
atpazīstamu pāstāva

LATVIJAS NACIONĀLĀ BIBLIOTĒKA



0320065637



5. MART 1934

«LATVELLO SPECIAL»

IECIENĪTĀKAIS LATVIJAS VELOSIPEDS

Jaunākais 1934. gada modelis