

2000.
"Lindberg"

621.65
Latv. Mod.

SŪKNĪ



TIRDZNIECĪBAS UN RŪPNIECĪBAS AKC. SAB.

"O.J.KELLER"

DIB. 1903. G.

RĪGĀ, TEATRA IELĀ Nr. 9 ♦ TĀLRUNIS 22982

Lindberga sūkņis

ir automatiski sūcošs rotācijas sūkņis, noderīgs ūdenim, pienam, eļļām, tvaika katlu barošanai, kā vakuumsūkņis, gaisa sūkņis u. c.

Būvveids

Lindberga sūkņa ārējo ķermeni normali izgatavo no ķeta, iekšdaļas no bronzas ar gumijas pārklājumu, vārpstu un gultņus no nerūsoša tērauda, blīves no misiņa.

Sūkņa iekšējā kustīgā daļa sastāv no divi sinchroni strādājošiem sūcēj- un spiedējorganiem, kas maiņveidā rada sūci un spiedi, kādēļ panāk gandrīz nepārtrauktu šķidruma plūsmu.

Lindberga sūkņim tā tad nav ne virzuļa, ne virzuļa kāta, ne vārstuļu, kas samazina darbības drošību.

Lindberga sūkņis var strādāt ar ļoti mazu apgriezīenu skaitu. Sūkņis darbojas bez trokšņa, ir drošs darbībā un ievērojami pārspēj līdzīgiem nolūkiem paredzētos virzuļu, centrēgu un ūdensgredzenu sūkņus.

Darbības veids

Sūkni iedarbinot, tani rodas gandrīz pilnīgs vakuums, kas pie attiecīga normala sūkšanas augstuma iesūc šķidrumu sūkņī, pēc kam sūkņa kustīgā daļa spiež šķidrumu pret sūkņa sienām un tālāk spiediena pusē no sūkņa laukā. Kamēr sūkņa vienā pusē iesūc šķidrumu, attiecīgs daudzums otrā pusē izplūst laukā, pie kam kustīgā sūkņa daļa uzķer ieplūstošo šķidrumu un to novada uz spiediena pusi.

Lindberga sūkņa priekšrocības

Augsta lietderības pakāpe, tādēļ mazi izdevumi pie lieliem sūkšanas un spiešanas augstumiem.

Beztrokšņa gaita.

Droša uzsūkšana arī pie lieliem manometriskiem sūkšanas augstumiem, kas atbilst gandrīz pilnīgam vakuumam.

Nemainīga sūkšanas spēja arī pie lieliem pretspiedieniem sūkņa spiediena pusē.

Nav vārstuļu.

Konstrukcija vienkārša un izturīga.

Spiediena svārstības neietekmē sūkni, un tas darbojas apmierinoši arī tad, ja ūdens satur nelielu vai lielu netirumu.

Sūkņis viegli izjaukams, blīvspiedis ērti pieejams, sūkņis aizņem maz telpas.

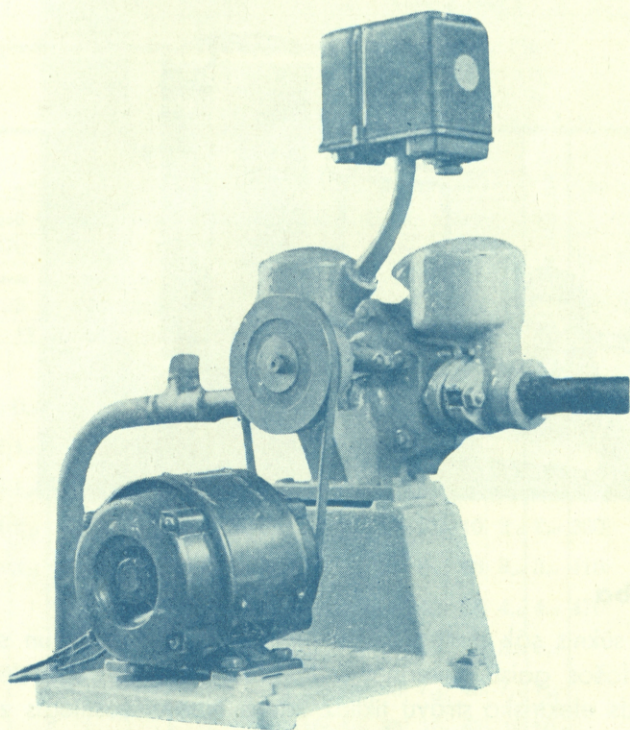
Sūkņis nerada netirumus sakarā ar izplūstošu eļļu.

Pilnīgi automatiska ūdens apgāde bez hidrofora

Ar automata agregata palīdzību iespējams ierīkot pilnīgi automatisku ūdensapgādi bez dārgas hidrofora tvertnes ar attiecīgām armaturām un instrumentiem.

Lindberga sūkņi spiedpusē apgādāti ar gaisa tvertnēm, kuras uztur vienmērīgu darbību un kavē traucējumus. Minēto tvertņu tilpums ir apm. 1,5 ltr. un tvertnes pieslēgtas strāvas izslēdzējam. Gaisa tvertnes atvieto hidrofora tvertni, t. i. kad pagriežņus atver, gaisa spiediens tvertnēs mazinājas, strāvas izslēdzējs dod savienojumu, sūknis sāk strādāt un ūdens plūst uz pagriezni. Kad pagriezni slēdz, strāvas izslēdzējs un līdz ar to arī sūknis pārtrauc darbību.

Ietaise darbojas pilnīgi automatiski, un ūdens parādas līdz ar pagriežņa atvēršanu. Sevišķi piemērots agregatam ir Lindberga sūknis.



Ietaisei sekojošas priekšrocības:

levērojami mazāki izdevumi par iekārtu, jo atkrit hidrofora ūdens tvertnes.

Montaža ļoti vienkārša, jo agregatu piegādā pilnā darba gatavībā, un jāpieslēdz vienīgi ūdens un strāvas vadi.

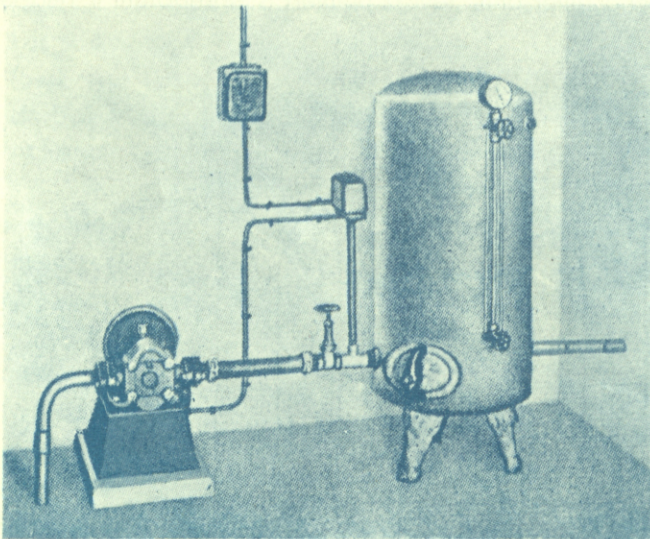
Agregats ieņem maz telpas.

Iekārta izdod pastāvīgi svaigu ūdeni tieši no akas.

Ūdens apgāde ar hidrofora tvertni

Sastāv no Lindberga sūkņa tipa 25, trijfāzu maiņstrāvas motora ar ķilveida siksnu pārvadu; sūknim un motoram kopīga pamatplātne. Iekārtā ietilpstošā ūdens tvertne apcinkota iekšpusē un ārpusē un aprīkota ar ūdens līmeņa rādītāju, manometru, noslēgvārstu, gumijas šļūteni ar spailēm, motora aizsarga un pielaišanas ierīci, kuru iedarbina spiediens ūdens tvertnē.

Sūkņa sūcējpusē pierīkotā gaisa skrūve atļauj piepildīt tvertni ar gaisu, ko vislabāk izdara pie maza spiediena. Kad sūknim jādarbojas pretējā virzienā, gaisa skrūve jāpārstāda saskaņā ar sūkņa sūcējpusi.



Sūkņa darbība

Kad sūknis sāk darboties, tas spiež ūdeni tvertnē un saspiež tajā atrodošos gaisu. Tvertnei piestiprināts pašdarbīgs slēdzējs, kurš izslēdz elektrisko strāvu tiklīdz ūdens tvertnē sasniegts zināms spiediens, un sūknis stāj darboties. Visā cauruļu sistēmā tagad atrodas spiediens, un ūdeni var izlaist pa pagriežņiem. Nolaižot ūdeni, spiediens tvertnē krīt. Kad sasniegts noteiktais zemākais spiediens, slēdzējs ieslēdz motoru, un sūknis atkal sāk darboties. Lindberga ūdens sūkņa ierīce darbojas pilnīgi automatiski un neprasa īpašas apkalpošanas.

Tips 10						Tips 25				Tips 50						Motora lielums	Kompl. sūkņa cena ar pamatplāksni, elektromotoru un siksnu												
cauruļu pievienojums 1/2"						cauruļu pievienoj. 1"				cauruļu pievienojums 1 1/4"							tips 10			tips 25			tips 50						
apgr. skaits minūtē						apgr. skaits min.				apgr. skaits minūtē							50		25		50		25		50				
250 500 750						460 670				320 460 700							per.		per.		per.		per.		per.				
ūdensdaudz. minūtē litros						ūdensdaudz. min. litros				ūdensdaudz. minūtē litros							50		25		50		25		50				
5 10 15						25 35				35 50 75						50		25		50		25		50					
m	PS	m	PS	m	PS	m	PS	m	PS	m	PS	m	PS	m	PS	m	PS	per.	per.	svars kg	per.	per.	svars kg	per.	per.	svars kg	per.	per.	svars kg
56	1/8	28	1/8	18	1/8	26	0,25	18	0,25									0,25	95			135							
						61	0,5	40	0,5			27	0,5	18	0,5	0,5						155					180		
						92	0,75			65	0,75	45	0,75	29	0,75	0,75						165					190		
										88	1,0	63	1,0	42	1,0	1,0											205		
										126	1,5	95	1,5	66	1,5	1,5											275		
												125	2,0	90	2,0	2,0											335		
														125	3,0	3,0											400		

Pie katriem 10 m spiediena kāpuma ūdensdaudzums kritās par apm. 2 %

Tips 100						Tips 200						Tips 400						Motora lielums	Kompl. sūkņa cena ar pamatplāksni, elektromotoru un siksnu										
cauruļu pievienojums 1 1/2"						cauruļu pievienojums 2 1/2"						cauruļu pievienojums 3"							tips 100			tips 200			tips 400				
apgr. skaits minūtē						apgr. skaits minūtē						apgr. skaits minūtē							50		25		50		25		50		
400 535 670						345 460 700						345 460 575							per.		per.		per.		per.		per.		
ūdensdaudz. minūtē litros						ūdensdaudz. minūtē litros						ūdensdaudz. minūtē litros							50		25		50		25		50		
75 100 125						150 200 300						300 400 500						50		25		50		25		50			
m	PS	m	PS	m	PS	m	PS	m	PS	m	PS	m	PS	m	PS	m	PS	per.	per.	svars kg	per.	per.	svars kg	per.	per.	svars kg	per.	per.	svars kg
18	0,5	13	0,5															0,5	210										
29	0,75	21	0,75	16	0,75													0,75	220										
42	1,0	30	1,0	22	1,0	18	1,0	13	1,0									1,0	230			290							
66	1,5	49	1,5	38	1,5	29	1,5	21	1,5	13	1,5							1,5	280			320							
90	2,0	68	2,0	54	2,0	42	2,0	29	2,0	18	2,0			13	2,0	10	2,0	2,0	290			380					390		
126	3,0	100	3,0	80	3,0	67	3,0	48	3,0	29	3,0			21	3,0	16	3,0	3,0	410			490					520		
		126	4,0			90	4,0	67	4,0			43	4,0	30	4,0	23	4,0	4,0	470			530					590		
						110	5,0	84	5,0			56	5,0	40	5,0	30	5,0	5,0				600					650		
								120	7,5			83	7,5	63	7,5	48	7,5	7,5				660					720		
										110	10	85	10	67	10	10,0				720					780				
												112	14	93	14	14,0				780					850				

Pie katriem 10 m spiediena kāpuma ūdensdaudzums kritās par apm. 2 %

DARBĪBAS PĀRSKATS

tirdzniecības nozarē.

Metāla apstrādāšanas mašīnas:

Virpmašīnas	Dolze & Slotta G. m. b. H., Coswig — Dresden Heyligenstaedt & Comp. G. m. b. H., Giessen Artur Carstens & Co., Hamburg
Revolvera virpmašīnas	Gildemeister u. Co., Akt.-Ges., Bielefeld
Frēzmašīnas	Wanderer-Werke Akt.-Ges., Sigmar — Schönan
Ēvelmašīnas	Adolf Waldrich, Maschinen-Fabrik, Coburg Schlenker & Cie., G. m. b. H., Hornberg
Urbjmašīnas	Auerbach & Scheibe Akt.-Ges., Saalfeld Hermann Kolb
Pneimatiskie darba rīki	»Premag« Akt.-Ges., Berlin-Oberschöneweide »Jpeg« Akt.-Ges., Berlin-Oberschöneweide The Consolidated Pneumatic Tool Co., Ltd., London
Elektr. metināšan. maš. un elektrodas	Kjellberg Elektroden- & Maschinen G.m.b.H., Finsterwalde Elektriska Svernings Aktiebolaget »Esab«, Göteborg

Koka apstrādāšanas mašīnas:

Finieru mašīnas	A. Roller, Maschinen-Fabrik, Berlin
Vispārējās mašīnas	Teichert & Sohn, Liegnitz F. Meyer & Schwabe dissen, Herford Dolmar Maschinenfabrik, Altona-Bahrenfeld

Smagā rūpniecība

F. Schichau, Elbing
Vereinigte Oberschlesische Hüttenw. A.-G., Gleiwitz

Spēka mašīnas:

lekšdegu motori	Motorenwerke Mannheim A.-G., vorm. Benz, Mannh. DKW-Benzinmotoren, Auto-Union A.-G., Chemnitz
Tvaika mašīnas	Dinglerwerke Akt.-Ges., Zweibrücken
Ūdens turbīnas	Milgrāvja kuģu būvētava un mašīnu fabrika a/s., Rīgā
Elektromotori un generatori	Sachsenwerk, Licht- & Kraft A.-G., Niedersedlitz-Dresden

Dzēšanas mašīnas un ierīces

Maschinenfabrik A. Freulich, Düsseldorf
Deutsche Kühl- & Kraftmaschinen G. m. b. H., Scharfenstein

Siltumtehniskie aparāti

Deutsche Waffen- & Munitionsfabriken A.-G., Karlsruhe

Sūkņi:

Ritz & Schweitzer, Pumpenfabrik, Schwäb. Gmünd
Hammelrath & Schwenzer, Pumpenfabrik K/G., Düsseldorf

Hidrauliskās preses

Niederrheinische Maschinenfabrik Becker & van Hüllen,
Krefeld

Lodīšu gultņi

Kugellagerwerke S. Schmidt-Roost A.-G., Zürich-Örlikon

Tekstilrūpniecības mašīnas

G. Stibbe & Co., Ltd., Leicester

Techniskie piederumi

R. Stock & Co., Berlin-Marienfelde — Spirālurbji un riev-
griežu darba rīki
W. Lorenz Heinsberg — Grāfita tiģeļi
Brown, Bayley's Steel Works, Ltd., Sheffield — Tēraudi
Visādi darba rīki un mērojamie instrumenti

Rūdišanas u. kausēšanas krāsnis

»Fulmina« Industrieofenbau.

Auto-Union A.-G.

DKW-automobilji un motocikli

Buderus'sche Eisenwerke

Wetzlar u. Essen-Kray — Ķeta spied- un novadcaurules,
emaljētas vannas, centralapkures katli

Eisenwerke Kaiserslautern

Kaiserslautern — Aparāti un ierīces ķīmiskai rūpniecībai

DARBĪBAS PĀRSKATS

rūpniecības nozarē.

Dzirnavu mašīnas:

valči, plānsijatāji, grūbu gaņģi, putraimu skaldītāji, putraimu šķīrotāji un putraimu sieti u. t. t.

Linu apstrādāšanas mašīnas

Koku un metala apstrādāšanas mašīnas

Mašīnas un aparāti tekstilrūpniecībai

Mašīnas un aparātu izgatavošana specialām vajadzībām

Mašīnu daļu izgatavošana:

tvaika mašīnām, dīzeļ-, sūcgāzes- un petrolejas motoriem u. t. t.

Automobiļu un motocikletu izlabošana

Virpošanas un ēvelēšanas darbi

Transmisiju būvētava:

tērauda vārpstas, smērgredzenu un lodišu gultņi, stāv- un pakaru gultņi, sajūgi, skrituļi u. t. t.

Armaturu būvētava:

tvaika, ūdens un centrālapkures aizbīdņi, vārstuļi, peldu un mazgājamo galdu armatūras, kondensācijas podi, tvaika svilpes u. t. t.

Metallietuve: sarkanlējuma, misiņa un alumīnija atlējumi

Viras (šarnieri): mēbeļu un būvju vajadzībām no spožās dzelzs un misiņa

LATVIJAS NACIONĀLĀ BIBLIOTĒKA



0320065646

0.50

Tirdzniecības un rūpniecības
akciju sabiedrība

»O. J. KELLER«

RĪGĀ

VEIKALS: TEATRA IELĀ 9

TĀLRUŅI:

Veikals	22141, 22874
Pārstāvn. nod. un inženieru birojs	30443
Grāmatvedība	22982
Kabinets	26898

Tēraudu nolikt.:

VAIŅU IELĀ 23

TĀLRUNIS 31717

Mašīnu fabrika:

RŪPNIECĪBAS IELĀ 10/12

TĀLRUŅI:

Kantoris	20688
Kabinets	34382
Armaturu nodaļa	21655
D K W - nodaļa	24623

9. MAI 1939