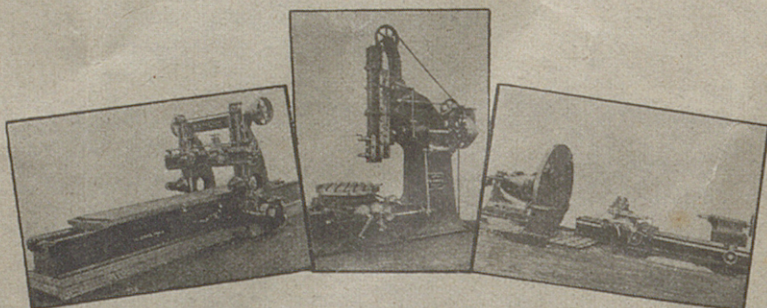


S
621.8 - if

Baltijas
mašīnu buhvetatva, mīfina un tšhuguna
lectuwe

Gd. Zep, Rīgā,

Grahwju eelā Nr. 38. Telefons 19-86.



Paša kastite Nr. 858.

Telegramu adrese:
„Виндмоторъ“ -- Рига.

Dielšjeta stazija
„Торенсбергъ“ Р-О ж. д.

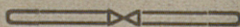
E. Z. R.



Fabrikas sībme.

400 strahdneeki.

250 darba mašīnas.



Fabrikas spezialitate:

Urbjamas
Šivel
Šheping
Rubies gruhšamas
Skruhwju greešamas
Dreijbenki
Blaubenki

} mašīnas.

Šķēhres. Preses: ešzentra, spindeles, frikzijas un rofu. Kaleja wen-tilatori. Kaleja ešses. Lauka smehdes un zitas metala apstrahdāšanas mašīnas un rihti.

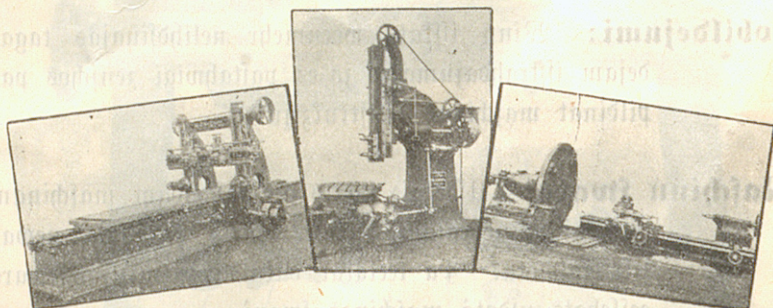
AB 54583

Baltijas

maščinu buhvetarwa, mišina un tšchuguna
lectuwe

Gd. Zepp, Riga,

Grahwju celā Nr. 38. Telefons 19-86.



Pasta kastite Nr. 858.

Telegramu adrese:

„Виндмоторъ“ — Рига.



Dzelszela stazija

„Торенсбергъ“ Р.-О. ж. д.

E. Z.

R.

Fabrikas šihme.

400 strahdneeki.

250 darba maščinās.

Fabrikas spezialitate:

Urbjamas
Schwel
Scheping
Nubtes grubšchamas
Štruhwju greeschamas
Dreijbenki
Plaubenki

maščinās.

Schkehres. Preses: ekšzentra, spindeles, fritzijas un rofu. Kaleja wen-tilatori. Kaleja ehšes. Lauka smehdes un žitas metala apstrahdašchanas maščinās un rihti.

Svarigi peesihmejumi.

Mobildejumi: Wīnu īsfkats weenmehr nelihdīnajas tagadejam īstrahdajumam, jo es pastahwigi zenschos papildinat mašhinas konstrufziju.

Mašhīnu swars: Ušdotais swars pee dašhadām mašhīnam ir tīkai apmehram noteīfts, un ta pareīfiba newar tīft galwota. Pa leelakai daļai transmīfijas swars eeslēhgts ušdotā mašhīnas swarā.

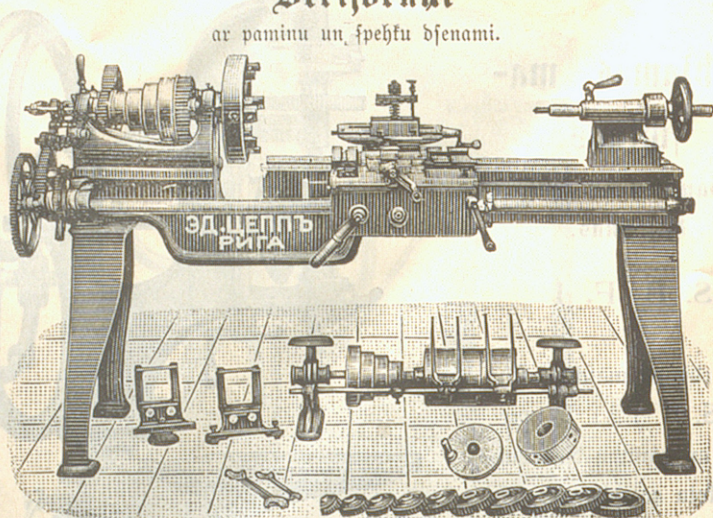
Zenas: Peeteīftas ar peesuhthīshanu līhdī „ст. Торенсбергъ“ P.-O. ж. д. jeb twaikona stazijai Rīgā. Gepakafshanu aprehkīnaju par pašha zenu.

Mašhīnū: Mašhīnū noteīfumi ir: pee apstellejuma weena treschdaļa no mašhīnu wehrtības un atlikušo summu pee nosuhthīšanas, ja nebuhtu sewīschks nolīhgums.

Galwošhāna: Par mašhīnu un to īsbuhwes labumu ušnemos 6 mehneschu laīkā galwošhānu; ja šhīnī laīkā kahdas daļas īsrahdītos par negeldīgām flīkta materiala dehl, tad es katras kahdas daļas weetā dodu jaunu beš mašhīnas, kad šhās negeldīgās daļas top ar nomafshātu frakti līhdī „ст. Торенсбергъ“ peesuhthītas.

Dreizbenki

ar pamini un spēhu dšenami.



Benki īsbūvēsti loti solīdi preekšč patdarbigas garenīski un šķķērsi dreijasčhanas un preekšč škrūhvjū greesčhanas pehž „Witworta“ sistēmas.

Spolturis (spindelū kaste) fēviščki solīdas konstrūzijas, eerihlots ar tešrandā spindelī, kura greesčas garōs bronja lešģera kaušōs.

Sobu rata pahrņejums īšlēhšjams ar ešģentru peepatīhšjību. Wišī sobu rati un sobuweiđīgi padstīnājumi loti akurati īšfreseti.

Suportam īr sīprās garas kamanīnas un war tīft weegli pahrēbīdīs uš preekšču un atpakaļ.

Višdeklīs (reisstōks) ari wišjai teizami un kreetni īģatawōts un īr pastellejams uš saņneem preekšč konīskas dreijasčhanas.

Peē benka top līhšj doti: 1 uniwersal 4 duraina plahņščeibe, 8 šķrūhvjū patrons, 2 bīndes, weena saze 12 pahrmainami sobu rati, (greesču tranšmīšija), 1 tabule un wajadģīgās mītriku atšlēģas.

М и д и с.	A.	B.	C.	D.	E.	F.	G.
Spīzes augštums . . . m/m.	160	200	175	200	225	260	300
„ „ gultnes eedobj. m/m.	255	310	275	325	375	460	500
Gultnes plat. eedobjumā m/m.	125	175	150	175	200	300	400
„ „ stahvā m/m.	195	230	220	250	275	360	420
Plahņšcheibes zaurmehrs . m/m.	300	400	300	400	420	600	700
Spīzes atahlumš. . . m/m.	500	1000	750	1000	1000	1000	1500
	līhšj	līhšj	līhšj	līhšj	līhšj	līhšj	līhšj
	1500	2500	2000	3000	4000	6500	7000

Ženas un pamatīgus pašķaidrojūmus pašīnoju uš laipna peeprašjuma.

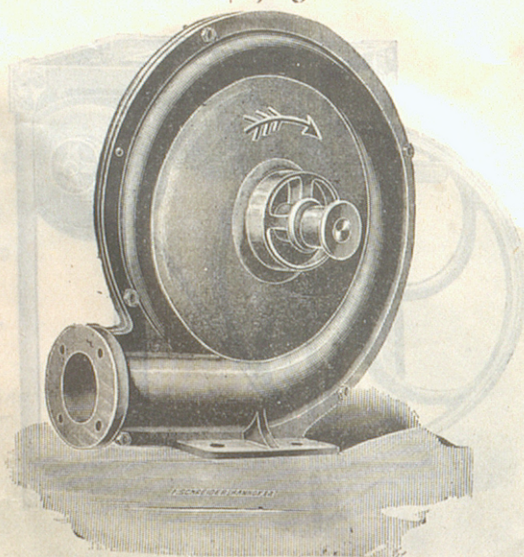
Veelaku šamehru dreišbenki uš fēviščka peeprašjuma.

Ed. Jepp, Riga.

Grāhwa eelā Nr. 38.

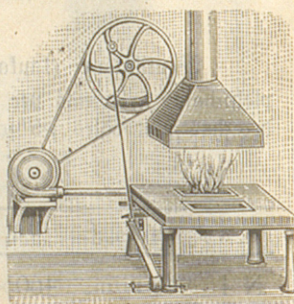
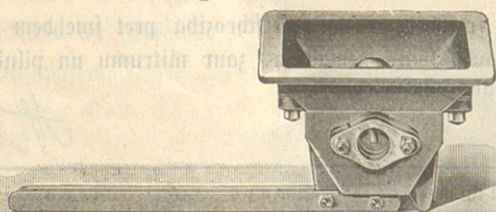
Telefons 19-86.

Wentilatori ar tšhuguna kermeni.



N ^o N ^o	Spāhrnu zaurmehrs.	Kermena augstums.	Veļja iefeļs rores zaurmehrs.	Swars apmehram.	Zena.
0	10"	350 m/m.	50 m/m.	36 mahrz.	8.50 9.50
1	12"	450 m/m.	55 m/m.	45 "	9.50 10.50
2	15"	500 m/m.	60 m/m.	80 "	15.— 16.50
3	18"	550 m/m.	90 m/m.	90 "	18.— 20.—

Kaleja ehseš.



Blodas celšhejee zaurmehri.	Veļja peetēkas zaurmehrs.	Swars apmehram.	Zena.	
			Rbf.	Kap.
230 × 150 m/m.	40 m/m.	35 mahrz.	6	— 7 —
275 × 175 m/m.	40 m/m.	40 "	7	— 8. — 50
280 × 200 m/m.	45 m/m.	75 "	11	— 12. — 50
300 × 240 m/m.	45 m/m.	80 "	12	— 13. — 50
330 × 270 m/m.	45 m/m.	85 "	13	50 14.85
350 × 220 m/m.	45 m/m.	100 "	15	— 16.50
380 × 240 m/m.	60 m/m.	140 "	19	— 21 —

T a b u l e

veščanas maksam (fraktsnaudai) par metala apstrahdaščanas maščinu
pahrveščanu, iĵauktā jeb fastahditā weidā, lihds galwenām Kreewijas
dšelszeka stazijām.

Ver- štes.	No stazijas Торенбергъ, Р.-О. ж. д. lihds :	Kapeitas no puda	Ver- štes.	No stazijas Торенбергъ Р.-О. ж. д. lihds :	Kapeitas no puda
1770	Archangelska, M. Яр. Ар.	56,95	537	Minška, Л. Р.	26,87
3052	Baku, Зак.	90,11	45	Zelgawa, Р. О.	5,—
3866	Batuma, Зак.	100,—	865	Masława, M. B. P.	38,66
1047	Berditschewa, Ю. З.	38,88	132	Murawjewa, Р. О.	9,06
1776	Berdjanška, Ек.	57,30	1568	Nikolajewa, X. H.	51,61
676	Bobruiska	31,05	549	Nowgoroda, M. B. P.	27,60
726	Brest, II Ю. З.	32,05	2242	Noworosiška, Вл.	67,68
597	Belostofa, С. П. В.	29,05	1533	Odefa, Ю. З.	51,61
154	Waska, П. Р.	10,05	3548	Omška, Сибирск.	98,—
758	Warschawa	37,85	2253	Drenburga, С. З.	67,38
209	Werro, П. Р.	12,39	937	Orla, Р. О.	36,64
107	Wentspile, M. B. P.	7,01	544	Peterburga, С. П. В.	29,—
373	Witna, С. П. В.	20,61	3500	Perma	98,—
448	Witebska, Р. О.	23,96	271	Pernawa, П. Р. п. п.	16,41
2470	Wladikawkas, Вл.	74,5	356	Polozka, Р. О.	19,41
1049	Wladimir, M. H.	38,38	1362	Poltawa	46,81
1175	Wologda, M. Яр. Ар.	41,38	286	Rftowa	16,41
1275	Woronescha, M. K. B.	43,55	411	Rewele, П. Р.	22,—
745	Wjaška, M. Бр.	33,25	1829	Rostowa uš Donas, Ю. З.	60,50
3958	Wjatta, Пр.	101,37	906	Ribinška, M. B. P.	36,14
793	Gomele, Л. Р.	33,60	1860	Samara, С. З.	59,61
518	Grodna, С. П. В.	26,60	1612	Saratowa, Р. У.	52,24
206	Dwinška, Р. О.	12,39	1992	Sewastopole, K. X. C.	63,—
3033	Efaterinburga, Пр.	90,01	578	Smolenska, Р. О.	29,—
2116	Efaterinodara, Вл.	64,11	1751	Taganroga, Ек.	56,95
1490	Efaterinosława, Ек.	51,41	1256	Tambowa, Р. У.	43,54
5850	Zrkutška, Сиб.	146,5	4430	Tomška, Сиб.	110,5
1845	Rajana, M. K.	59,08	65	Tukuma, Р. О.	4,90
'893	Raluga, С. В.	35,82	2352	Ufa, С. Зл.	70,39
1157	Rijewa, M. K. B.	41,44	263	Želina, П. Р. п. п.	16,—
377	Rowna, С. П. В.	20,61	1315	Čharkowa	45,94
1193	Roslowa, Cap. Р. У.	41,84	1790	Zarizina, Ю. B.	58,08
4842	Krafnodarška, Сиб.	115,08	2802	Žcheljabinška, С. Зл.	82,90
1090	Kurška, M. K. B.	39,28	987	Žschenstochowa, B. B.	38,60
219	Seepaja, Л. Р.	12,39	232	Zurjewa, B. u П. Р.	13,61
897	Zodšcha	36,—	1940	Žeodošija, K. X. C.	62,55

Veščanas maksas (fraktsnauda) ir pehz eespehjas pareiži ĵirehfinatas,
bet beš jebkahas atbildibas no manas pušes.

LATVIJAS NACIONĀLĀ BIBLIOTĒKA



0320065674

Satikšmes plans.

Sarkanā līnija norāda tuvāko zemu ūš fabriku.

