

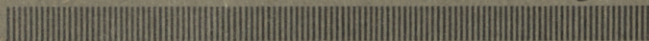
672/573 - if

Tirdzniecības nodaļa

1930.

5

# Cenu rādītājs



1930. g. Septembra Izdevums



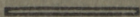
Alumīnija un metalpreču fabrika

**„METALL-STAMP“**

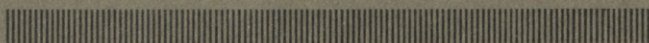
Īpašn. S. SAPUGO un M. SCHOMER  
RĪGĀ

Slokas ielā Nr. 55

Tālr. 22697, 31820



# Preis - Liste



Ausgabe September 1930



# Cenu rādītājs

---

1930. g. Septembra izdevums

Aluminiņa un metalpreču fabrika

**„METALL-STAMP“**

īpašn. S. SAPUGO un M. SCHOMER

Rīgā, Slokas ielā Nr. 55

Tālr. 22697, 31820

---

## Preis - Liste

---

Ausgabe September 1930

## Preču saturs.

---

	Lap. p. №
Aluminiņa preces . . . . .	4—23
Aluminiņa galda lietas . . . . .	24—25
Misiņa preces . . . . .	26—27
Lampu daļas . . . . .	28—30
Dzelzs preces . . . . .	31

---

---

## Waren-Verzeichnis.

---

	Seite №
Aluminium-Waren . . . . .	4—23
Aluminium Essbestecke . . . . .	24—25
Messing-Waren . . . . .	26—27
Lampenteile . . . . .	28—30
Eisen-Waren . . . . .	31

## Ievērtībai

Mūsu alumīnija virtuves trauki, izgatavoti no garantēta 98/99% tīra alumīnija, ir sekošos veidos:

- I. veids — ar griestu malu — **ekstra stiprs**
- II. veids — ar griestu malu — **stiprs**
- III. veids — bordēts — **vidējā stiprumā**
- IV. veids — bordēts — **viegls**

Šīnī cenu rādītājā traukiem uzdotā svarā un tilpumā pielaižama svārstība ap  $\pm 5\%$ .

Katalogā uzdotās cenas ir **brutto cenas**.

Rabats — uz pieprasījumiem.

---

## Zur gefl. Beachtung!

Unser Aluminium Koch-Geschirre werden aus garantiert 98/99% Reinaluminium in folgenden Ausführungen hergestellt:

- I. **Ausführung** — unbordiert — **extra stark**
- II. **Ausführung** — unbordiert — **stark**
- III. **Ausführung** — bordiert — **mittelstark**
- IV. **Ausführung** — bordiert — **leicht**

Für die Geschirre sind die in diesem Kataloge verzeichneten Gewichte und Masse mit einer  $\pm$  Toleranz von 5% massgebend.

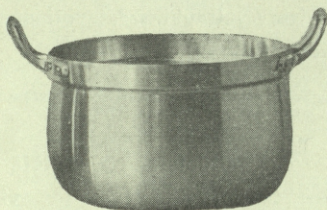
Sämtliche im Kataloge enthaltenen Preise sind **Brutto-Preise**.

Rabatt auf Anfrage.

„Metall - Stamp“

S. Sapugo & M. Schomer.

# Aluminija preces — Aluminium-Waren



№ 1.

## Katls — Schmortopf

ar griestu malu, ar vāku — unbordiert, mit Deckel

Caurmērs } Durchm. }	. .	14	16	18	20	22	24	26	28	30	32	34	36	cm.
Tilp. apm. } Inh. ca. }	. .	1 <sup>1</sup> / <sub>4</sub>	1 <sup>3</sup> / <sub>4</sub>	2 <sup>1</sup> / <sub>2</sub>	3 <sup>1</sup> / <sub>2</sub>	4 <sup>1</sup> / <sub>2</sub>	6	7 <sup>1</sup> / <sub>2</sub>	9 <sup>1</sup> / <sub>4</sub>	11	13 <sup>1</sup> / <sub>2</sub>	17	20	Ltr.
ekstra stiprs } extra stark }	Ls	3.40	4.—	5.—	6.20	7.40	8.60	10.30	11.80	13.40	15.—	17.—	19.—	
stiprs } stark }	Ls	2.80	3.20	4.—	5.—	6.—	7.—	8.—	9.40	10.80	12.20	13.80	—	

## Svars — Gewicht

ekstra stiprs } extra stark }	. .	275	325	415	530	650	755	865	1010	1145	1280	1480	1635	Gr.
stiprs } stark }	. . . .	230	255	335	420	520	600	685	810	910	1020	1155	—	Gr.

Šie priekšmeti dabūjami ar aluminija rokturiem vai ar melniem lakotiem rokturiem.

Diese Gegenstände werden mit Aluminium Griffen oder schwarz lackierten Griffen geliefert.

# Aluminija preces — Aluminium-Waren



№ 2.

## Katls — Schmortopf

bordēts, ar vāku — bordiert mit Deckel

Caurmērs Durhm. } . .	14	16	18	20	22	24	26	28	30	32	34	36	cm.
Tilp. apm. Inh. ca. } . .	1 <sup>1</sup> / <sub>4</sub>	1 <sup>3</sup> / <sub>4</sub>	2 <sup>1</sup> / <sub>2</sub>	3 <sup>1</sup> / <sub>2</sub>	4 <sup>1</sup> / <sub>2</sub>	6	7 <sup>1</sup> / <sub>2</sub>	9 <sup>1</sup> / <sub>4</sub>	11	13 <sup>1</sup> / <sub>2</sub>	17	20	Ltr.
vid. stipr. mittelstark } Ls	2.20	2.50	3.—	3.80	4.60	5.40	6.20	7.20	8.20	9.20	10.50	12.—	
viegls leicht } . . Ls	2.—	2.30	2.70	3.40	4.10	4.70	5.40	6.20	7.20	—	—	—	

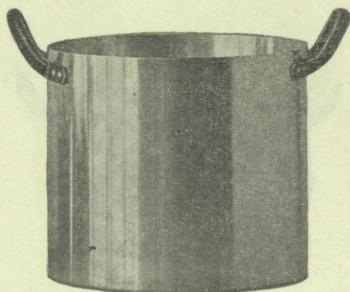
## Svars — Gewicht

vid. stipr. mittelstark } . .	165	190	250	315	390	450	510	605	680	750	870	975	Gr.
viegls leicht } . . .	135	160	205	260	325	375	420	505	560	—	—	—	Gr.

Šie priekšmeti dabūjami ar aluminija rokturiem vai ar melniem lakotiem rokturiem.

Diese Gegenstände werden mit Aluminium Griffen oder schwarz lackierten Griffen geliefert.

# Aluminija preces — Aluminium-Waren



№ 3.

## Augsts katls — Hoher Topf

ar griestu malu, ar vāku — unbordiert mit Deckel

Caurmērs Durchmesser	}	. .	22	24	26	28	30	32	34	36	38	40	42	44	cm.
Tilp. apm. Inh. ca.		}	. .	7	9	11½	14	17½	21	25	30	35	40	45	50
ekstra ekstra stiprs extra extra stark	}		Ls	—	—	—	—	—	—	32.—	36.—	40.—	48.—	52.—	56.—
ekstra stiprs extra stark		}	Ls	10.—	11.20	12.60	14.20	16.—	18.—	—	—	—	—	—	—
stiprs stark	}		Ls	8.—	9.—	10.—	11.50	13.—	15.—	—	—	—	—	—	—

## Svars — Gewicht

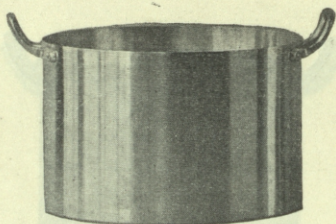
ekstra ekstra stiprs extra extra stark	}	. . . . .	—	—	—	—	—	—	2760	3040	3375	4110	4550	4890	Gr.
ekstra stark extra stark		}	. . . . .	845	965	1090	1255	1405	1550	—	—	—	—	—	—
stiprs stark	}		. . . . .	665	760	860	990	1105	1225	—	—	—	—	—	—

Šie priekšmeti dabūjami ar aluminiija rokturiem vai ar melniem lakotiem rokturiem.

Diese Gegenstände werden mit Aluminium Griffen oder schwarz lackierten Griffen geliefert.



# Aluminija preces — Aluminium-Waren



№ 4.

## Gaļas katls — Fleischtopf

ar griestu mālu, ar vāku — unbordiert mit Deckel

Caurmērs } Durchm.	. . .	14	16	18	20	22	24	26	28	30	32	34	cm.
Tilp. apm. } Inh. ca.	. . .	1 1/2	2 1/4	3	4	5 1/2	6 3/4	8 1/2	10 1/2	12 1/2	15 1/2	18 1/2	Ltr.
ekstra stiprs } extra stark }	Ls	4.—	5.—	6.20	7.40	8.60	10.20	11.80	13.40	15.—	17.—	19.—	
stiprs } stark }	Ls	3.40	4.—	5.—	6.—	7.—	8.—	9.40	10.80	12.20	—	—	

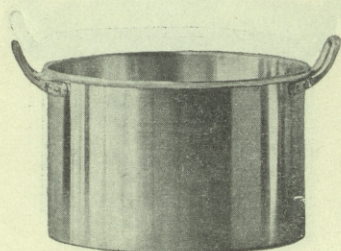
## Svars — Gewicht

ekstra stiprs } ekstra stark }	. . .	315	390	515	610	735	855	975	1130	1265	1415	1620	Gr.
stiprs } stark }	. . .	250	310	410	485	585	675	770	895	1005	—	—	Gr.

Šie priekšmeti dabūjami ar aluminija rokturiem vai ar melniem lakotiem rokturiem.

Diese Gegenstände werden mit Aluminium Griffen oder schwarz lackierten Griffen geliefert.

## Aluminija preces — Aluminium-Waren



№ 5.

### Gaļas katls — Fleischtopf

bordēts, ar vāku — bordiert mit Deckel

Caurmērs Durchm. } . .	14	16	18	20	22	24	26	28	30	cm.
Tilp. apm. Inh. ca. } . .	1½	2¼	3	4	5½	6¾	8½	10½	12½	Ltr.
vid. stipr. mittelstark } Ls	2.70	3.20	4.—	4.80	5.60	6.40	7.40	8.40	9.40	

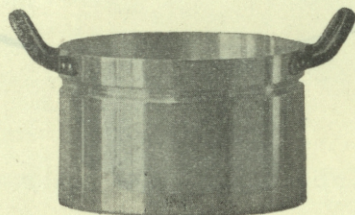
### Svars — Gewicht

vid. stipr. mittelstark } . .	185	225	300	355	435	500	565	665	740	Gr.
----------------------------------	-----	-----	-----	-----	-----	-----	-----	-----	-----	-----

Šie priekšmeti dabūjami ar aluminija rokturiem vai ar melniem lakotim rokturiem.

Diese Gegenstände werden mit Aluminium Griffen oder schwarz lackierten Griffen geliefert.

## Aluminija preces — Aluminium-Waren.



№ 6.

**Gaļas katls** ar ievilkto malu — **Fleischtopf** mit eingezogenem Rand  
ar griestu malu, ar vāku — unbordiert, mit Deckel

Caurmērs Durchm.	}	. . 14	16	18	20	22	24	26	28	30	32	34	cm.
Tilp. apm. Inh. ca.		. . 1½	2¼	3	4	5½	6¾	8½	10½	12½	15½	18½	Ltr.
stiprs stark	}	. . Ls 3.40	4.—	5.—	6.—	7.—	8.—	9.40	10.80	12.20	—	—	

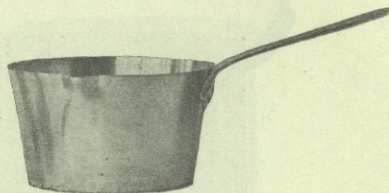
### Svars — Gewicht

250	310	410	485	585	675	770	895	1005	—	—	Gr.
-----	-----	-----	-----	-----	-----	-----	-----	------	---	---	-----

Šie priekšmeti dabūjami ar aluminiņa rokturiem vai ar melniem lakotiem rokturiem.

Diese Gegenstände werden mit Aluminium Griffen oder schwarz lackierten Griffen geliefert.

# Aluminija preces — Aluminium-Waren



№ 7.

## Konisks kastrolis — Konische Kasserolle

ar griestu malu — unbordiert

Caurmērs Durchm.	}	. .	10	12	14	16	18	20	22	24	26	cm.
Tilp. apm. Inh. ca.			. .	1/8	3/4	1	1 1/2	2	2 3/4	3 1/4	4	5
stiprs stark	}	. .	Ls	1.30	1.60	2.—	2.50	3.10	3.70	4.30	5.—	5.70

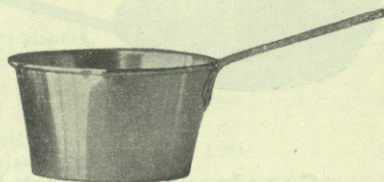
## Svars — Gewicht.

95	130	160	200	255	305	375	415	480	Gr.
----	-----	-----	-----	-----	-----	-----	-----	-----	-----

Šie priekšmeti dabūjami ar aluminija rokturiem vai ar melniem lakotiem rokturiem.

Diese Gegenstände werden mit Aluminium Griffen oder schwarz lackierten Griffen geliefert.

# Aluminija preces — Aluminium-Waren



№ 8.

## Konisks kastrolis — Konische Kasserolle

bordets — bordiert

Caurmērs } Durchm.	. .	10	12	14	16	18	20	22	24	cm.
Tilp. apm. } Inh. ca.	. .	$\frac{1}{3}$	$\frac{3}{4}$	1	$1\frac{1}{2}$	2	$2\frac{3}{4}$	$3\frac{1}{4}$	4	Ltr.
vid. stipr. } mittelstark	Ls	1.—	1.20	1.50	1.80	2.20	2.60	3.20	3.80	
viegls } leicht	Ls	—,80	1.—	1.20	1.50	1.80	2.20	2.70	—	

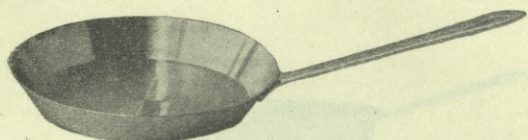
## Svars — Gewicht

vid. stipr. } mittelstark	. .	70	90	115	140	185	220	275	300	Gr.
viegls } leicht	. . . .	55	70	90	110	150	175	225	—	Gr.

Šie priekšmeti dabūjami ar aluminiya rokturiem vai ar melniem lakotiem rokturiem.

Diese Gegenstände werden mit Aluminium Griffen oder schwarz lackierten Griffen geliefert.

# Aluminija preces — Aluminium-Waren



№ 9.

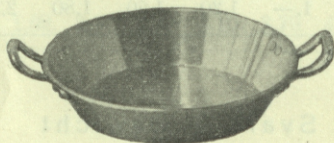
## Cepešpanna — Bratpfanne

ar griestu malu — unbordiert

Caurmērs Durchm. } . . .	14	16	18	20	22	24	26	28	cm.
stiprs stark } . . .	Ls —	1.50	1.80	2.20	2.60	3.—	3.50	4.—	

### Svars — Gewicht

—	125	150	185	210	260	290	330	Gr.
---	-----	-----	-----	-----	-----	-----	-----	-----



№ 10.

## Omeletu panna — Omelettepfanne

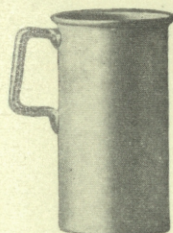
ar 2 rokturiem — mit 2 Griffen

Caurmērs Durchm. } . . .	14	16	18	20	22	24	26	28	cm.
stiprs stark } . . .	Ls —	1.50	1.80	2.20	2.60	3.—	3.50	4.—	

### Svars — Gewicht

—	165	190	225	250	300	330	370	Gr.
---	-----	-----	-----	-----	-----	-----	-----	-----

# Aluminija preces — Aluminium-Waren



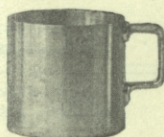
№ 11.

## Litra mērs — Liter - Mass

Tilp. Inh. } . . . . .	1/2	1 Ltr.
ekstra stiprs } extra stark } . . . . .	Ls 2.40	3.40
stiprs } stark } . . . . .	Ls 2.—	2.80
vid. stiprs } mittelstark } . . . . .	Ls 1.50	2.20

## Svars — Gewicht

ekstra stiprs } extra stark } . . . . .	190	300 Gr.
stiprs } stark } . . . . .	150	230 Gr.
vid. stiprs } mittelstark } . . . . .	110	170 Gr.



№ 12.

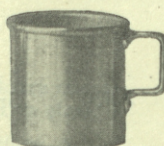
## Krūzīte — Becher

ar griestu malu — unbordiert

Caurmērs } Durchm. } . . . . .	7	8	9	cm.
ekstra stiprs } extra stark } . . . . .	Ls 1.40	1.70	2.—	
stiprs } stark } . . . . .	Ls 1.20	1.40	1.60	

## Svars — Gewicht

ekstra stiprs } extra stark } . . . . .	115	135	185	Gr.
stiprs } stark } . . . . .	95	115	130	Gr.



№ 13.

## Krūzīte — Becher

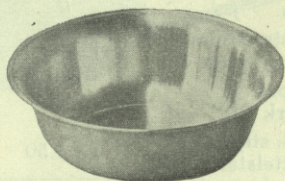
bordēta — bordiert

Caurmērs } Durchm. } . . . . .	7	8	9	cm.
vid. stipr. } mittelstark } . . . . .	Ls —.85	1.—	1.20	
viegls } leicht } . . . . .	Ls —.55	—.65	—.90	

## Svars — Gewicht

vid. stipr. } mittelstark } . . . . .	68	87	103	Gr.
viegls } leicht } . . . . .	36	63	75	Gr.

# Aluminija preces — Aluminium-Waren



№ 14.

## Bļoda — Schüssel

bordēta — bordiert  
dziļa — tief

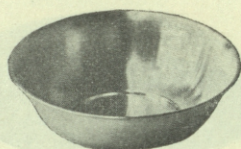
Caurmērs } Durchm. }	. . .	18	20	22	24	cm.
ekstra stiprs } extra stark }	. . . Ls	1.80	2.20	2.60	3.20	
stiprs } stark }	. . . . . Ls	1.40	1.70	2.—	2.50	
vid. stipr. } mittelstark }	. . . Ls	1.—	1.20	1.40	1.70	
viegls } leicht }	. . . . . Ls	— .70	— .90	1.10	1.40	

## Svars — Gewicht

ekstra stiprs } extra stark }	. . .	185	220	260	320	Gr.
stiprs } stark }	. . . . .	135	165	195	240	Gr.
vid. stipr. } mittelstark }	. . .	90	110	130	160	Gr.
viegls } leicht }	. . . . .	65	75	90	110	Gr.



# Aluminija preces — Aluminium-Waren



№ 15.

## Bļoda — Schüssel

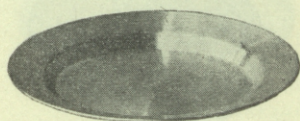
bordēta — bordiert  
pus dziļa      halb tief

Caurmērs Durchm. } . . .	18	20	22	24	cm.
ekstra stiprs } extra stark } . . . Ls	1.80	2.20	2.60	3.20	
stiprs } stark } . . . Ls	1.40	1.70	2.—	2.50	
vid. stipr, mittelstark } . . . Ls	1.—	1.20	1.40	1.70	
viegls } leicht } . . . . . Ls	— .70	— .90	1.10	1.40	

## Svars — Gewicht

ekstra stiprs } extra stark } . . .	185	220	260	320	Gr.
stiprs } stark } . . . . .	135	165	195	240	Gr.
vid. stipr. mittelstark } . . .	90	110	130	160	Gr.
viegls } leicht } . . . . .	65	75	90	110	Gr.

# Aluminija preces — Aluminium-Waren



Nē 16.

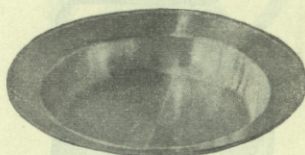
## Šķivis — Teller

	leznis	flach	
Caurmērs } Durchm. }	22	24	cm.
ekstra stiprs } extra stark }	Ls 2.40	3.—	
stiprs } stark }	Ls 1.90	2.40	
vid. stipr. } mittelstark }	Ls 1.40	1.60	
viegls } leicht }	Ls 1.—	1.20	

## Svars — Gewicht

ekstra stiprs } extra stark }	250	300	Gr.
stiprs } stark }	185	220	Gr.
vid. stipr. } mittelstark }	125	150	Gr.
viegls } leicht }	85	100	Gr.

# Aluminija preces — Aluminium-Waren



№ 17.

## Šķivis — Teller

dziļš — tief

Caurmērs } Durchm. }	22	24	cm.
ekstra stiprs } extra stark }	Ls 2.40	3.—	
stiprs } stark }	Ls 1.90	2.40	
vid. stipr. } mittelstark }	Ls 1.40	1.60	
viegls } leicht }	Ls 1.—	1.20	

## Svars — Gewicht

ekstra stiprs } extra stark }	250	300	Gr.
stiprs } stark }	185	220	Gr.
vid. stipr. } mittelstark }	125	150	Gr.
viegls } leicht }	85	100	Gr.

# Aluminija preces — Aluminium-Waren



Nē 18 u. 19.

## Ūdens kanna — Wasserkessel

ar griestu malu — unbordiert

Caumērs Durchm. } . . .	14	16	18	20	22	24	26	cm.
Tilp. apm. } . . .	1	1½	2	3	4	5	6	Ltr.
Inh. ca. } . . .								
stiprs stark } . . . . .	Ls 5,—	5.50	6,—	7,—	8,—	9,—	10.50	

### Svars — Gewicht

375	425	460	600	730	850	950	Gr.
-----	-----	-----	-----	-----	-----	-----	-----

## Ūdens kanna — Wasserkessel

bordēta — bordiert

Caurmērs Durchm. } . . .	14	16	18	20	22	24	26	cm.
Tilp. apm. } . . .	1	1½	2	3	4	5	6	Ltr.
Inh. ca. } . . .								
vid. stipr. mittelstark } . . .	Ls 4.50	5,—	5.50	6,—	7,—	8,—	9,—	

### Svars — Gewicht

275	325	360	470	550	700	780	Gr.
-----	-----	-----	-----	-----	-----	-----	-----

# Aluminija preces — Aluminium-Waren



№ 20.

## Kafijas kanna — Kaffeekanne

bordēta — bordiert

Caurmērs } Durchm. } Tilp. apm. } Inh. ca. } vid. stipr. } mittelstark }	. . .	10	11	12	13	14	15	16	cm.
	. . .	3/4	1	1 1/4	1 3/4	2	2 1/2	3	Ltr.
	. . . Ls	5.—	5.50	6.—	6.50	7.—	7.50	8.—	

## Svars — Gewicht

175	185	200	260	300	325	350	Gr.
-----	-----	-----	-----	-----	-----	-----	-----



№ 21.

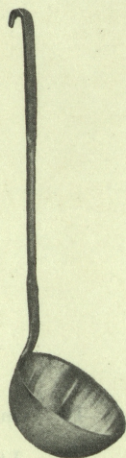
## Piena kanna — Milchkanne

Tilp. } Inh. }	. . .	1 1/2	2	3	4	5	Ltr.
vid. stipr. } mittelstark }	. . . Ls	4.40	5.—	5.60	6.60	7.60	

## Svars — Gewicht

310	345	405	525	590	Gr.
-----	-----	-----	-----	-----	-----

# Aluminija preces — Aluminium-Waren



№ 22.

## Smeļamā kaļote — Schöpflöffel

Caurmērs Durchm. } . .	9	10	11	12	cm.
	Ls —.80	— .90	1.20	1.50	

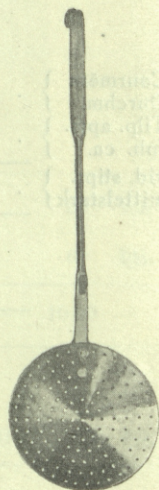
### Svars — Gewicht

60	72	93	107	Gr.
----	----	----	-----	-----

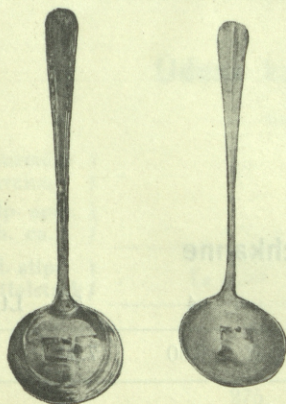
Caurmērs Durchm. } . .	10	11	12	cm.
	Ls —	— .75	— .85	

### Svars — Gewicht

—	53	68	Gr.
---	----	----	-----



№ 23.



№ 24 u. 25.

## Smēļamā kaļote zupas traukam Vorlegelöffel

maza gluda kleine glatte	gluda glatte	gravēta gravierte	
Ls —.70	Ls —.90	Ls 1.—	
Svars — Gewicht			
35	60	60	Gr.

# Aluminija preces — Aluminium-Waren

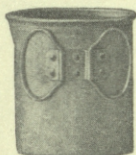


№ 26.

## Skujamā bļodiņa — Rasierschale

Ls —.20

Svars } 15 Gr.  
Gewicht }

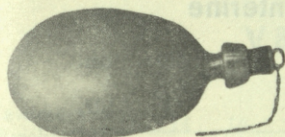


№ 27.

## Ovalā krūzīte — Ovaler Becher

Ls 1.10

Svars } 65 Gr.  
Gewicht }



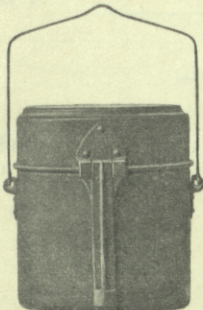
№ 28.

## Udens pudele — Wasserflasche

ar korķi un ķēdīti — mit Korken und Kette

Tilp. apm. } . . . 3/4 Ltr.  
Inh. ca. }  
Ls 3.—

Svars } . . . 150 Gr.  
Gewicht }



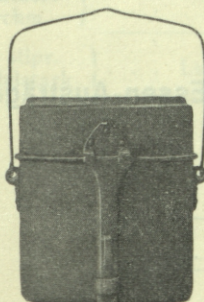
№ 29.

## Kaņevju Katliņš — Soldaten-Kessel

lakots — lackiert

Tilp. apm. } . . . 2 Ltr.  
Inh. ca. }  
Ls 6.50

Svars } . . . 450 Gr.  
Gewicht }



№ 30.

## Kaņevju katliņš — Soldaten-Kessel

ar tērauda aizslegu, lakots  
mit Stahlverschluss, lackiert

Tilp. apm. } . . . 2 Ltr.  
Inh. ca. }  
Ls 6.—

Svars } . . . 450 Gr.  
Gewicht }

# Aluminija preces — Aluminium Waren



Nē 31.

## Zupas trauks — Suppenterine

Caurmērs	}	. . . . .	24	26	cm.
Durchm.					
Tilp. apm.					
Inh. ca.	}	. . . . .	—	6	Ltr.
stiprs					
stark	}	. . . . .	Ls —	12.—	

## Svars — Gewicht

1000 Gr.



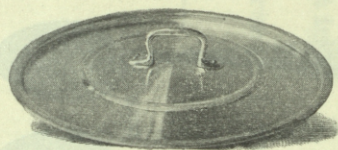
Nē 32.

## Kareivju ēdienu izdališ. trauks — Soldaten Essen-Austräger

Caurmērs	}	. . . . .	33	cm.
Durchm.				
Tilp. apm.				
Inh. ca.	}	. . . . .	13	Ltr.
	}	. . . . .	Ls 26.—	
Svars	}	. . . . .	2600	Gr.
Gewicht				



# Aluminija preces — Aluminium-Waren



№ 33 un 34.

## Vāks — Deckel

Caurmērs Durchm.	}	14	16	18	20	22	24	26	28	30	32	34	36	cm.
viegls leicht		. . .	— .60	— .70	— .80	— .90	1.05	1.25	1.45	1.65	1.85	2.10	2.35	2.60

## Svars — Gewicht

viegls leicht	}	34	41	52	63	76	92	103	122	137	150	195	210	Gr.

## Vāks — Deckel

Caurmērs Durchm.	}	. . .	34	36	38	40	42	44	cm.
vid. stipr. mittelstark		. . .	Ls 3.40	3.80	4.20	4.60	5.—	5.40	

## Svars — Gewicht

	310	340	375	410	450	490	Gr.
--	-----	-----	-----	-----	-----	-----	-----

## Alumīnija galda lietas — Aluminium Essbestecke

Ēdamās karotes — Esslöffel par grosu/p. Gross

№	Image	I. a. { Zorte Sorte		II. { Zorte Sorte	
		Ls	29.60	Ls	24.—
№ 965.		Ls	29.60	Ls	24.—
№ 975.		"	29.60	"	24.—
№ 975 1/2.		"	—	"	20.40
№ 980.		"	29.60	"	24.—
№ 985.		"	42.—	"	36.—
№ 986.		"	28.40	"	22.80
№ 986 1/2.		"	—	"	19.—
№ 1000.		"	35.60	"	30.—

Svars — Gewicht

№	№	965	975	975 1/2	980	985	986	986 1/2	1000	Gr.
		2600	2400	1750	2200	3300	2200	1750	3000	

Tējas karotes — Teelöffel

par grosu/p. Gross

№	Image	I. a. { Zorte Sorte		II. { Zorte Sorte	
		Ls	17.—	Ls	13.—
№ 965.		Ls	17.—	Ls	13.—
№ 965 1/2.		"	—	"	11.80
№ 970.		"	—	"	10.20
№ 975.		"	17.—	"	13.—
№ 975 1/2.		"	—	"	11.80
№ 980.		"	17.—	"	13.—
№ 986.		"	16.—	"	12.—
№ 986 1/2.		"	—	"	10.80
№ 1000.		"	20.40	"	16.40

Svars — Gewicht

№	№	965	965 1/2	975	975 1/2	980	986	986 1/2	1000	Gr.
		1300	860	1000	750	1000	1050	750	1350	

Koniskie k a s r t o ļ i ar koka rokturiem

Taisnie k a s t r o ļ i

Alumin. c e p e š p a n n a s ar koka rokturiem

Caurlaižamie sietiņi

Ēdienu nesamie trauki ( menaži )

Naži ar dakšīnām

ar koka rokt. ar apkalumu

" " " bez "

niķelēti gravēti un gludi

Ķēķa n a ž i

Augšminēti priekšmeti tiek mūsu fabrikā ražoti, bet katalogā nav apzīmēti .

# Aluminiņa galda lietas — Aluminium Essbestecke

## Dakšiņas — Gabel

gravētas — graviert

p. grosu/Gross

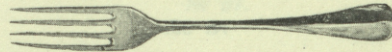
II. { Zorte  
Sorte

№ 965.



Ls 24.—

№ 986.



Ls 22.80

gludas — glatt

## Svars — Gewicht

№ 965

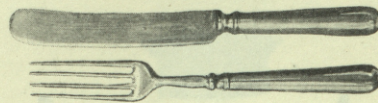
№ 986

2100

2100 Gr.

## Naži ar dakšiņām — Messer - Gabel

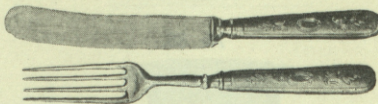
№ 986.



gludas — glatt

Ls 8.40 p. duci / Dutzend

№ 975.



gravētas — graviert

Ls 9.— p. duci / Dutzend

## Svars — Gewicht

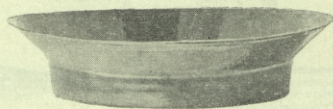
№ 986

№ 975

700

700 Gr.

## Misiņa preces — Messing-Waren



№ 35.

### levārijuma bļoda — Saftschüssel

Caumērs Durchm.	}	36	38	40	42	44	46	48	50	cm.
Svars Gewicht		600	800	1000	1600	1800	2100	2800	3100	Gr.

Ls 12.— p. kg.



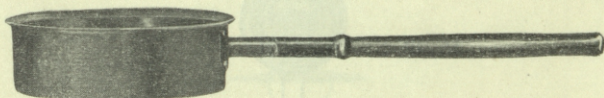
№ 36.

### levārijuma katls — Saftkessel

Caurmērs Durchm.	}	26	28	30	32	34	36	38	cm.
Svars Gewicht		1000	1250	1900	2100	2450	3150	3500	Gr.

Ls 11.— p. kg.

# Misiņa preces — Messing-Waren



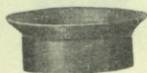
№ 37.

## levārijuma bļoda — Saftkessel

ar koka rokturi — mit Holzstiel

Caurmērs } . . . . .	34	37	cm.
Durchm. } . . . . .			
Svars } . . . . .	2000	2300	Gr. { bez rokturiem ohne Stiel
Gewicht } . . . . .			

Ls 12.— p. kg.



№ 38.

## Primusa riņķis — Primusring

Ls —.18



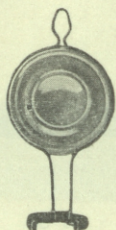
№ 39.

## Kafijas dzirnavu piltuve — Kaffeemühlentrichter

nepolierets / unpoliert . . . . .	Ls 2.40
polierets / poliert . . . . .	Ls 3.—

## Lampu daļas — Lampenteile

№ 40.



## Lampu sprauga — Klammer

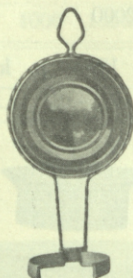
melni lakota — schwarz lackiert

3''' — Ls —.12

5''' — Ls —.15

10''' — Ls —.20

№ 41.



## Lampu sprauga — Klammer

bronzēta, griestas stiepuļes — bronziert, gedrehtes Draht

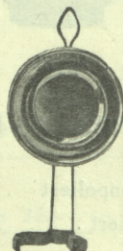
3''' — Ls —.16

5''' — Ls —.20

10''' — Ls —.26

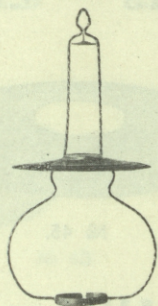
## Lampu sprauga ar spoguļi — Klammern mit Spiegelblende

№ 42.



10''' — Ls —.80

## Lampu daļas — Lampenteile



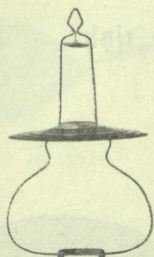
№ 43.

### Lampu lira — Lyra

bronzēta, griestas stiepuļes — bronziert, gedrehtes Draht  
komplekts — komplett

iekaŗamiem rezervuariem — fŗur Einhŗnge Bassins

5'''	ar lampu sargu / mit Schirm	9''	— Ls —.60
10'''	" " " " "	11''	— Ls —.80
14'''	" " " " "	14''	— Ls 1.—
15'''	" " " " "	14''	— Ls 1.20
20'''	" " " " "	14''	— Ls 1.30
30'''	" " " " "	20''	— Ls 2.—



№ 44.

### Lampu lira — Lyra

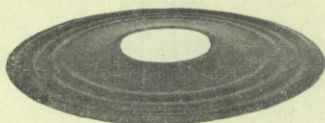
bronzēta, griestas stiepuļes — bronziert, gedrehtes Draht  
komplekts — komplett

lenŗu rezervuariem — fŗur Band Bassins

5'''	ar lampu sargu / mit Schirm	9''	— Ls —.60
10'''	" " " " "	11''	— Ls —.80
14'''	" " " " "	14''	— Ls 1.—



# Lampu daļas — Lampenteile

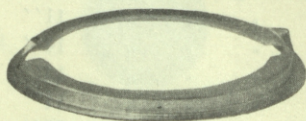


№ 45.

## Lampu sargs — Schirm

melnis un balts lakots — schwarz und weiss lackiert

Caurmērs Durchm. } . . .	9''	11''	14''	20''
	Ls . . . —.30	—,40	—,60	1.40



№ 46.

## Lampu liru riņķi — Lyren - Ring

maza / kleine

Ls . . . . —.10

liela / grosse

Ls . . . . —.15



№ 47.

## Dūmubļodiņa — Rauchschale

maza / kleine

Ls . . . . —.06

liela / grosse

Ls . . . . —.10

# Dzelžu preces — Eisen-Waren



№ 48.

## Cepešpanna „Meta“ — Bratpfanne

ar izdobtu dzelzs rokturi — mit Eisen Hohlstiel<sup>2</sup>

Caurmērs Durchm.	}	. .	16	18	20	22	24	26	28	30	32	34	36	cm.
Svars Gewicht		. .	350	400	500	600	650	800	900	1000	1300	1400	1500	Gr.
Ls			-.65	-.70	-.75	-.80	-.85	-.95	1.10	1.20	1.35	1.60	2.-	



№ 49.

## Cepešpanna „Meta“ — Bratpfanne

ar plakanu dzelzs rokturi — mit Eisen Flachstiel

Caurmērs Durchm.	}	. .	16	18	20	22	24	26	28	30	32	34	36	cm.
Svars Gewicht		. .	300	350	450	550	600	750	850	950	1200	1300	1400	Gr.
Ls			-.65	-.70	-.75	-.80	-.85	-.95	1.10	1.20	1.35	1.60	2.-	

Dzelzsāpucis — Eisen-Wasser



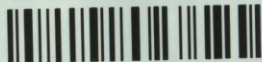
Cepšpauze, Mērs — Maßlöffel

Drukats pie E. Usslebera, Rīgā,  
ielā Miesnieku ielā 19.



Cepšpauze, Mērs — Maßlöffel

LATVIJAS NACIONĀLĀ BIBLIOTĒKA



0320065675