

ПАПКА для бумаг

Gretu senkapi

Jēkabpils raj. Sēlpils pag.

Lietas NR. 86 15

Arheoloģiskā pieminekļa apraksts

Nosaukums (literārais)	Gretu senkapi
(vietējais)	-
Atrašanās vieta:	Salas novads, Sēlpils pagasts; pie Gretēm
Bij. apriņķis un pagasts:	Jēkabpils apr., Sēlpils pag.
Īpašnieks/izmantotājs:	Īpašnieks – fiziska personas
Aizsardzības sistēma:	valsts nozīmes arheoloģiskais piemineklis, aizs. Nr. 951

Apraksts:

2020. gada 25. augustā kopā ar Pārvaldes Zemgales reģionālās nodaļas inspektoriem Maiju Irbīti un Ati Artmani apsekoju Gretu senkapi. Senkapi atrodas 215 m uz DA no pie Gretēm iekārtotajiem I Pasaules kara vācu karavīru brāļu kapiem, 60 m uz Z no Jelgavas-Jēkabpils dzelzceļa līnijas.

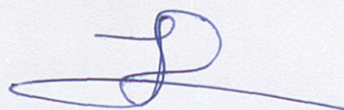
Senkapu teritorijā drīz pēc 2014. g. apsekošanas veikta izlases cirte, teritorija briesmīgi aizaugusi ar atvasēm, līdz ar to ļoti lēzeno uzkalniņu, kas atrodas tikai ~5 m no pļavas malas, no mežmalas saskatīt nevar. Izcirstajā teritorijā atstāti ozoli un dažas apses, divas īpaši lielas apses atstātas uz uzkalniņa un pēc tām tas tagad atrodams. Pašam uzkalniņam nekādi postījumi nodarīti nav, tas 10-12 m diametrā liels, ~0,5 m augsts. Uz paša uzkalniņa zem apsēm klājāks un aug zāle, bet citādi uzkalniņš tā ieaudzis krūmos, ka to nav iespējams fotografēt.

Apmeklējuma datums: 25.08.2020.

Ziņu sniedzējs, dzimšanas datums, dzīves vieta: -

Sastādīja: Arheoloģijas un vēstures daļas
speciālists J. Meinerts

Paraksts



Datums:

31.08.2020.



Skats uz mežmalu, no Z. Senkapu uzkalniņu iezīmē divas lielās apses.
Foto: J. Meinerts, 25.08.2020.



Skats uzkalniņā.
Foto: J. Meinerts, 25.08.2020.



Jāņa Sētas topogrāfiskā karte.



LĢIA ortofoto (2016.-2018. g.)



LÇIA LIDAR reljefa modelis (DRM 40cm).

VALSTS KULTŪRAS PIEMINEKĻU AIZSARDZĪBAS INSPEKCIJA

Arheoloģijas pieminekļa apraksts

Nosaukums (literārais)	Gretu senkapi			
(vietējais)				
Atrašanās vieta	Salas	novads	Sēlpils	pagasts
Pie Gretēm				
Aizsardzības sistēma	Valsts nozīme, Nr.951			

Apraksts

Gretu senkapi tika apsekoti un, sakarā ar īpašnieces vēlmi senkapu apkārtnē veikt meža izstrādi, noteikta to teritorija. Apsekojumā piedalījās mežsargs Juris Čaupjonoks (ar savu GPS aparātu pēc maniem norādījumiem arī noteica senkapu teritoriju – skat.pielikumu) un inspektore Maija Irbīte.

Senkapus uzgāju pēc atmiņas, lai gan arī vēl tagad vietējie iedzīvotāji zinot, ka te kaut kur esot senkapi, tomēr precīzi vieta vairs netiek norādīta, jo ir aizmirsta. Senkapi – izpostīts senkapu uzkalniņš – ir saglabājušies tādā pašā stāvoklī, kā tas rādīts M. Lācis 1931.gada uzmērījumā, tikai bedres ir vairāk aizmilzušas. 1986.gadā apsekojumā minētie uzkalniņā augošie zīmīgie liemie bērzi nogāzušies; tagad uz uzkalniņa aug vairākas lielas, vecas apses un egle. Īpašnieks (zemes īpašums „Silenieki”) ir paredzējis nocirst visu mežu; uzkalniņa koki paliks nenocirsti. Uzkalniņu biezā pameža un kritalu dēļ ir grūti ieraudzīt; tagad daļējā bezlapu laikā tas bija vieglāk. Uzkalniņš atrodas mežā ap 5 metrus no tūruma malas; tūruma malu iezīmē izteikta apara.

Apmeklējuma datums 08.10.2014.

Sastādīja: © Juris Urtāns, 10.10.2014.

Paraksts







Salas novads, Sēlpils pagasts

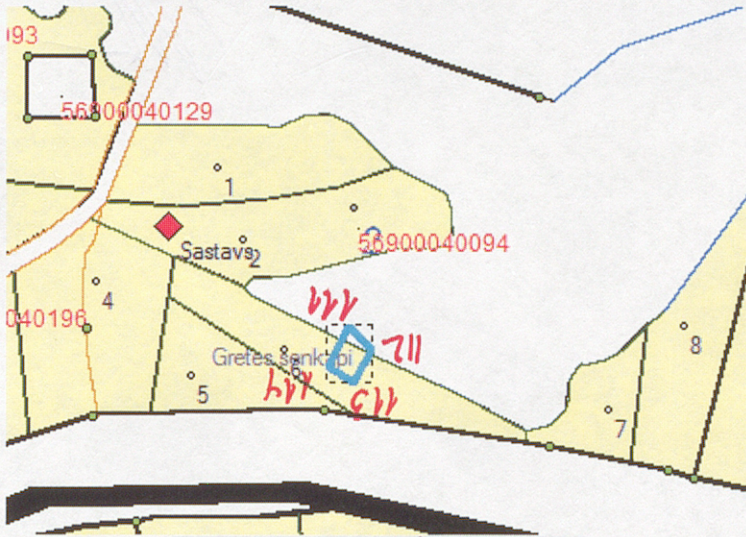
Gretes senkapi

Saimniecība **Silenieki**

Zemes vienības kadastra Nr. **56900040094**

Kvartāls **2** nogabals **6** platība **ha**

M 1: 5 000



#	X	Y
0	601714.319480	6266444.073134
1	601729.394894	6266428.845779
2	601718.326637	6266407.494222
3	601700.491807	6266417.341822
4	601714.319480	6266444.073134

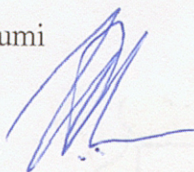
Uzmērīja:

J.Čaupjonoks(08.10.2014)

Gretu snk

111. 056 31 87N 025 39 21E
112. 056 31 87N 025 39 23E
113. 056 31 86N 025 39 22E
114. 056 31 86N 025 39 29E

J. Urtāna koordināšu mērījumi



VKPAI Pieminekļu dokumentācijas centrs
Dokumentu fonds
Inv. Nr. 446331-3 1

VALSTS KULTŪRAS PIEMINEKĻU AIZSARDZĪBAS INSPEKCIJA
ZEMGALES REĢIONĀLĀ NODAĻA

Pils iela 22, Rīga, LV-1050, Tel. +371 67229272, +371 26638974, E-pasts: zemgale@mantojums.lv, www.mantojums.lv

VKPAI Pieminekļu dokumentācijas centrs
Dokumentu fonds
Inv. Nr. 116874 5

APSEKOŠANAS AKTS Nr.15.5.- 04/ 021
par kultūras pieminekļa aizsardzības stāvokli

2009. gada 2. oktobra 15.00

Sēlpils
Salas nov.

Mēs, apakšā parakstījušies

Zemgales reģionālās nodaļas vadītāja
Elvira Mantrova, nodaļas inspektori
Maija Jēkste, Jānis Amats
sastādījām šo aktu par to, ka šajā datumā veicām Valsts nozīmes kultūras
pieminekļa GRETU ŠENKAPI - pie Jūratem, Sēlpils pagasts.
(valsts aizsardzības Nr. 951.) pārbaudi.

Pieminekļa īpašnieks (valdītājs) vai izmantotājs

Uzvara Avotiņa, "Silenskos", Sēlpils pagasts

Pieminekļa apskates rezultātā konstatējām:

Jūratu šenkapi atrodas ap 250 metru
dienvidaustrumu no Jūratu 1. pasaulis kara
kāpas korāra kapšētas un ap 60 metru
no Krustpils - Jūratu dzelzceļa līnijas
trases malā, krūšos.
Šenkapi uzskatīti izņemti vairāki
bitoži.
Jūratu iestāžu, rāmju, deģu
vairogi.
Šenkapi šenkapi īpašnieka dēvēti kā
to iestāžu un deģu māja jāle un šenkapi
uzskatīti kā šenkapi māja.
Šenkapi raksturs rekonstruēti.

Apsekošanas akts sastādīts divos eksemplāros: viens eksemplārs nodots kultūras pieminekļa
īpašniekam (valdītājam) vai izmantotājam, otrs - Valsts kultūras pieminekļu aizsardzības
inspekcijai.

Paraksti:

E. Mantrova Sēlpils J. Amats
Elvira Mantrova

Arheoloģijas pieminekļa apraksts

Nosaukums (literārais) Gretu senkapi
 (vietējais) _____
 Atrašanās vieta Jēkabpils rajons Sēlpils ciema padome _____
 _____ Gretu mājas _____
 _____ Jk Sēlpils
 Būv. aprīņķis un pagasts _____
 _____ k-zs "Sēlija"
 Lietotājs, izmantotājs _____
 Aizsardzības sistēma _____

Apraksts

Gretu senkapu uzkalniņu nesekmīgi bija jau mēģinājusi atrast E. Šnore. Arī tagad neviens no aptaujātajiem iedzīvotājiem tādu nezināja.

Pieminekli atradu pēc uzmērījuma. Tas atrodas 250 m uz DA no Gretu I Pasaules kara vācu karavīru brāļu kapiem un ap 60 m no Krustpils - Jelgavas dzelceļa, tīruma malā, nedaudz krūmos - ap 5 m no tīruma malas. Uz uzkalniņa ir vairāki palieli bērzi. Uzkalniņš jau agrākos laikos stipri postīts, sarakāts tagad jau stipri aizmilzušām bedrēm. Vairākos pēdējos desmit gados uzkalniņš nav skarts. Tas nedaudz izstiepts Z - D virzienā, ir nepilnu metru augsts, caurmērā ap 8 m. Bedres jūtamas arī uzkalniņa tuvākajā apkārtnē. Šķiet, ka uzkalniņu var atrast tikai bezlapu laikā, jo tas viss ieaudzis krūmos un apbiris kritālām. Tas būtu rekomendējams vietējās nozīmes pieminekļu sarakstiem.

Ap 200 m uz DA no Gretu senkapu uzkalniņa otrpus dzelzceļam atrodas pamestās Gretu dzelceļa sarga mājas.

20.10.1986.

Apmeklējuma datums _____

Ziņu sniedzējs, dzimšanas datums, dzīves vieta Emīlija Pētera m. Polāne, dz.1902.g.,
 dzīv. Sēlpils "Dārzniekos"

Sastādīja: Arheoloģijas pieminekļu
nozīmju vadītāja

MKPZPP

J. Uršins

Paraksts

19 87. g. 22. aprīlī

308.4-6.

MKPZPP arhivs

No Latvijas PSR
Vēstures muzeja
Arheoloģijas nodaļas
arhīva

1 uzvalku kaps

Kēniņa un gūtuma, Sēlpils dāva P2326-2

Sk. Skat.

"Sp. Līnulis un Lācis Guņģis"

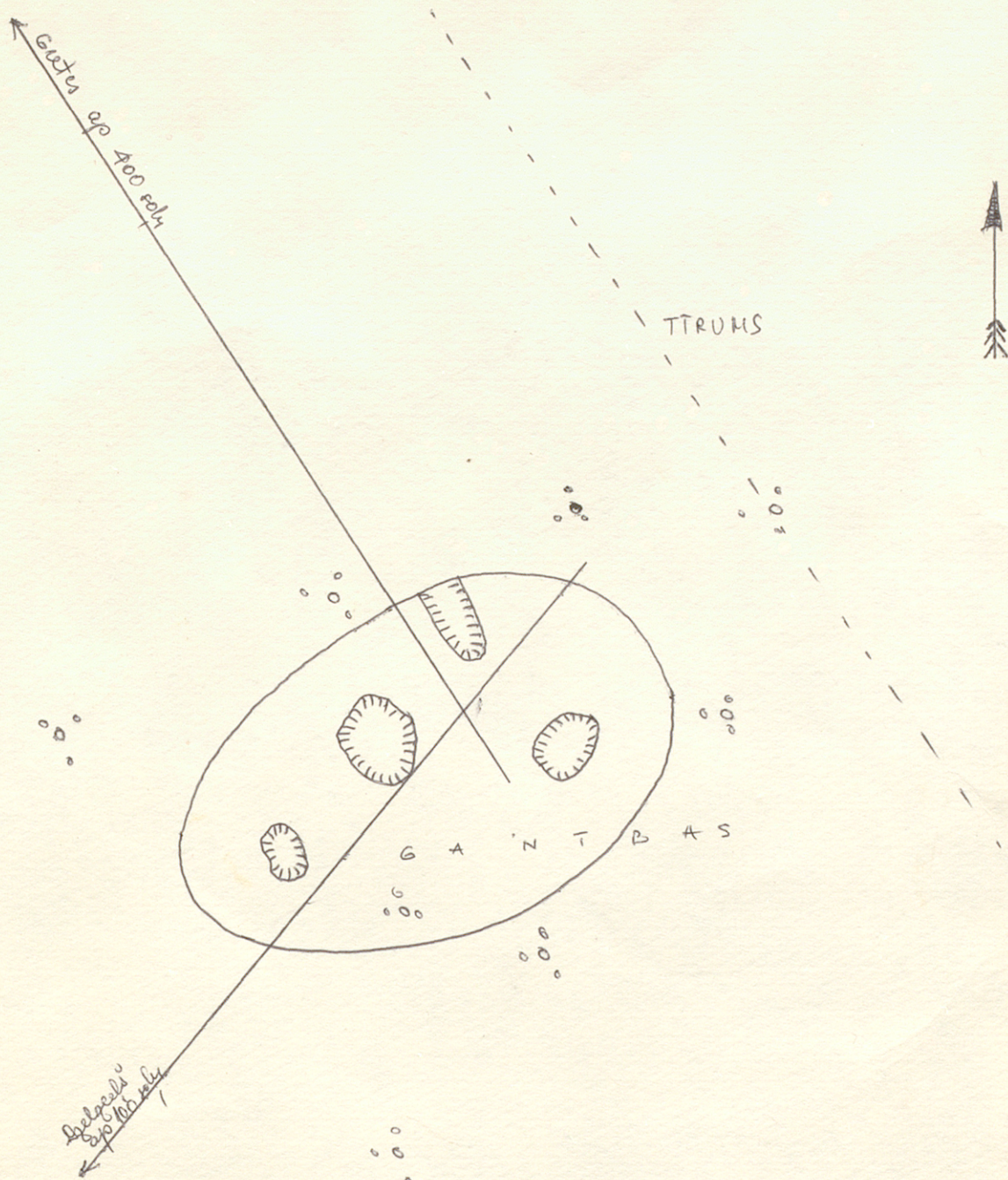
Pirms kara rād. Kas rād. un kas atrod, netiesos.
Kāds Jūs varēja/atradis unule rād. Ameyi
cīm aiaveti.

[M. Lācis]

24.06.1931.

UZKALNĪĀ KAPS PĪE KĒNĪĀU
UN GREĻU M.

JĒKABPĪLS APP. SĒLPĪLS PAG.
UZM. M. LĀCĪS
28. VI. 1931. G.
konj. uz 30 cm
M P. 100



Kop. B. BARZDĪNĀ
27. OT. 86.

Gretu senkapi

Salas novads, Sēlpils pagasts, pie Gretēm

Valsts nozīmes arheoloģiskais piemineklis. Valsts aizsardzības Nr. 951

Iekļauts Valsts aizsargājamo kultūras pieminekļu sarakstā ar Kultūras ministrijas 29.10.1998 rīkojumu Nr.128

VKPAI Pieminekļu dokumentācijas centrs
Dokumentu fonds
Inv. Nr. 113299 I

Pieminekļa teritorijas kopējā platība: 0,0484

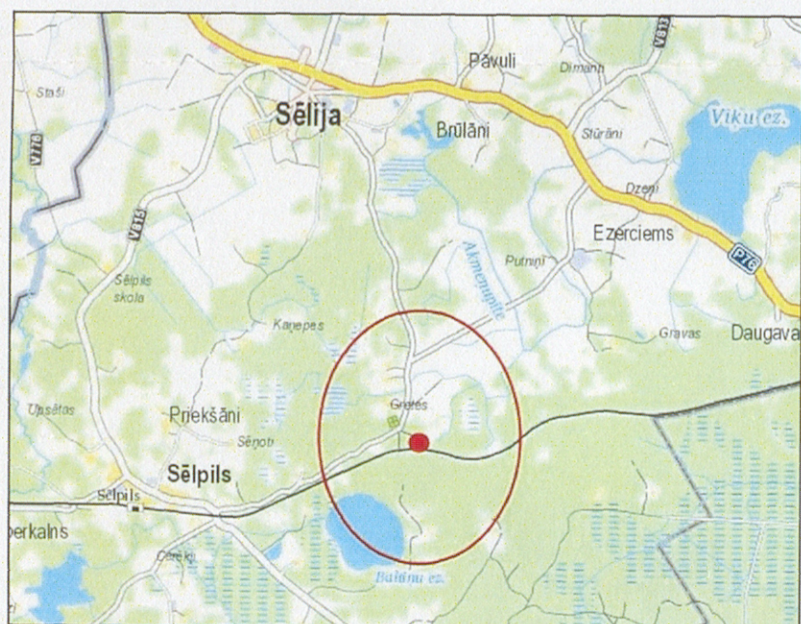
Teritorijā ietilpst:

Zemes gabals vai tā daļa	Zemes vienības/būves kadastra apzīmējums	Platība /ha	Īpašuma nosaukums/ īpašuma kadastra Nr.	Apgrūtinājuma kods
Zemes gabala daļa	5690 004 0094	0,0484	Silenieki/ Nr. 5690 004 0093	7314010202

Pieminekļa robežas punktu koordinātas LKS-92 sistēmā:

Nr.	X	Y	Nr.	X	Y
1.	266437.66	601711.32	3.	266407.49	601718.33
2.	266428.84	601729.40	4.	266416.67	601700.11

Kultūras pieminekļa novietne:



Teritoriju un individuālo aizsardzības zonas teritoriju digitalizēja:

Iegemamais amats	Vārds, Uzvārds	Datums	Paraksts
Arheoloģijas un vēstures daļas speciāliste	Egita Lūsēna	15.10.2014	<i>Egita Lūsēna</i>
Arheoloģijas un vēstures daļas eksperts	Juris Urtāns	15.10.2014	<i>Juris Urtāns</i>

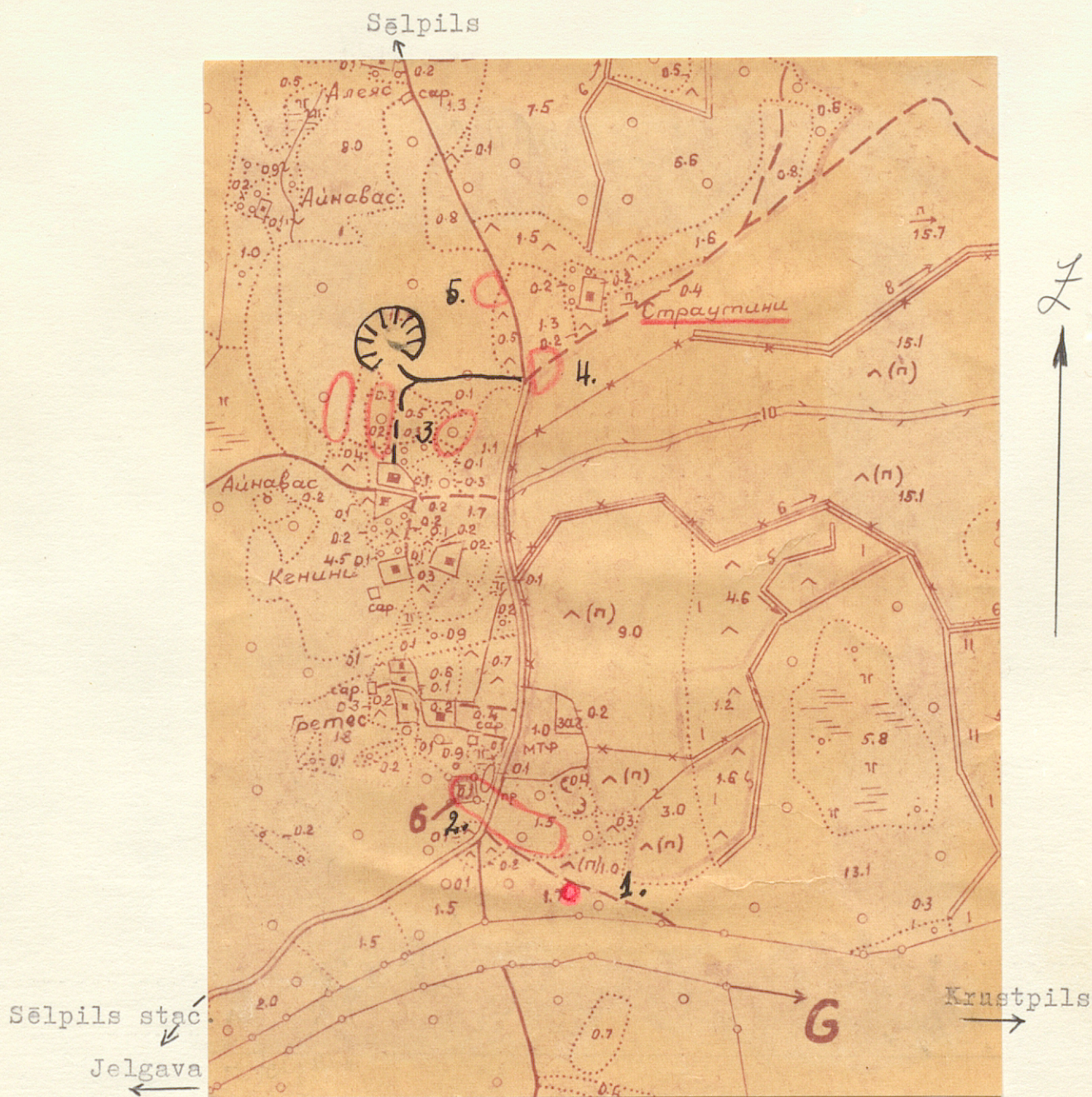
Digitalizācijas materiālu pārbaudīja:

Arheoloģijas un vēstures daļas vadītāja	Sandra Zirne	07. 11. 2014	<i>Sandra Zirne</i>
Pieminekļu dokumentācijas centra vadītāja	Simona Čevere	___ . ___ . 2014	<i>Simona Čevere</i>

Jēkabpils raj.
Sēlpils c.p.

1. Gretu senkapu uzkalniņš
2. Gretu kapsēta ar dižpriedēm
3. Ainavu-Ķēniņu senkapi
4. Cilvēku kaulu atradumu vieta pie Strautiņiem
5. I Pasaules kara krievu karavīru brāļu kapi

MKPZPP arhivs
khz "Sēlija"
Inv. №: 1. lapa
P 2324
M 1 : 10 000



Jēkabpils raj.
Sēlpils c.p.

Gretu uzkalniņš - senkapi

MKPZPP arhīvs

Inv. №

P d 325



Neg. № r.48598.-99.

No A

20.10.1986.

Foto: J.Urtāns

951. Valsts nozīmes

Gretu senkapi

Salas nov., Sēlpils pag., pie
Gretēm

Gretes (liet. Gretēs), Salos sav., Sēlpilio vls.

87. Pilkapis

Pilkapis yra 2,5 km į R nuo Sēlpilio glžk. stoties, 0,6 km į ŠR nuo Baltinių ežero, 0,06 km į Š nuo Krustpilio–Jelgavas geležinkelio linijos, 0,25 km į PR nuo Grečių Pirmojo pasaulinio karo karių kapų, lauko pakraštyje. Sampilas yra maždaug 8 m skersmens ir 1 m aukščio, akmenų vainiko akmenys išlupti ir išvežti. Apie radinius duomenų nėra. Datuojama SEGA–VIGA.

L. Urtāns 1988, 139; Latvijas 2001, 387.

Š. VKPAI.

Gretu Velna pēda
Jēkabpils raj. Sēlpils pag.

VKPPI Pieminēkļu dokumentācijas centrs
Dokumentu fonds
Inv. Nr. p. 22502 - I

* *Gretu Velna pēda* - bij. pēdakmens pie *Gretu* mājām. Gājis zudumā Pirmā pasaules kara laikā, kad šeit 2 gadus stāvēja frontes līnija. Teika stāsta, ka akmenī bijusi dobe, kurā sēdējis velns, un rokas nospiedums, kas radies, velnam ceļoties augšā. [Urtāns 1987, 193.-197.].

Avotiņa R. *Sēlpils pagasts. Daba. Iedzīvotāji. Apdzīvotās vietas. Vēsture. Novadpētnieciska vietvārdu vārdnīca.* – Rīga, 2003. – 141. lpp.

"... uncaļimū kapi ... varbūt arī ...
grētās...!"

Stipulis parasti -
Latvianu komunistu pārdruice,
XIV, R., 1939., 38070. nr.

Gretu senkapi
Jēkabpils raj. Sēlpils pag.

VKPPI Pieminēkļu dokumentācijas centrs
Dokumentu fonds
Inv. Nr. p. 22501-2 I

Gretes - mājas Gretēs (Ķēniņos), 0,4 km uz Z no Jelgavas-Krustpils dzc. Senāk *Gretes* bijušas 2 blakus esošas mājas. 1938. g. vienas no tām nosauktas par *Siliniekiem*. Pēc lauksaimniecības skaitīšanas ziņām, 1939. un 1942. g. *Gretes* piederēja Voldemāram Grieķerim. Zemes pl. 46 ha. V. Grieķeris Otrā pasaules kara beigās emigrēja. Padomju laikā mājas ieskaitīja par kulaku saimniecību.

Par šo māju un ļaužu likteni sniedz ziņas Sēlpils pagasta Zemes komisijai iesniegtie dokumenti, starp kuriem ir izraksts no Sēlpils pagasta izpildkomitejas 1949. g. 21. marta sēdes protokola Nr. 7 ar šādu saturu: "Nolēma: apstiprināt par kulaku saimniecību nodokļu aplikšanai sekojošās saimniecības: a) Grieķeris Hermīne. "Gretes" saimniecības apsaimniekotāja. Saimniecības kopplatība 8 ha t.sk. aramzeme 4 ha. agrākā zemes kopplatība 46 ha. Līdz 1945. g. piederēja H. Grieķeres brālim, kurš aizgājis līdzī vācu okupantiem. Izvedot zemes agrāro reformu, Grieķerei atstāti lietošanā 8 ha zemes. Sistemātiski izmantojusi algotu darbaspēku Vanags Moniku u.c. Brālis - aktīvs vācu varas atbalstītājs, izmantojis kara gūstekņus, ar kuriem nežēlīgi apgājies. H. Grieķere brāļa saimniecībā bijusi kā saimniecības vadītāja. (...) Sakarā ar teikto lūgt Jēkabpils apriņķa DDP izpildkomiteju pārcelt Hermīni Grieķeri uz *Krauju* mājām." [SP].

Voldemārs Grieķeris miris 1987. g. 21. martā Anglijā. 1985. g. viņš sastādījis testamentu, kurā mājas novēlējis Hermīnes Grieķeres mazmeitai Skaidrītei Bērziņai. V. Grieķera testamentā izteikta vēl kāda vēlēšanās: "Es vēlos, lai pēc manas nāves, mans ķermenis tiek kremēts un pelni tiek izkaisīti uz rozēm apkārt krematorijai." [SP]. Cerams, ka arī šī vēlēšanās ir izpildīta.

Gretu tuvumā ir Gretu senkapi un Pirmajā pasaules karā kritušo vācu karavīru kapsēta.
PI II 365 gretes, DI IV/1 186 gretas.

Gretu kapsēta – Pirmā pasaules kara vācu karavīru brāļu kapi Sēlijas-Gretu ceļa 1. pusē pie Gretēm. Kapsētā daudz postījumu, nolauzti krusti. Saglabājušies vārti un 1940. gada uzliktais piemineklis 86 kritušajiem ar uzrakstu: "Selburg Grette Friedhof". Apbedījumi izdarīti no 15.09.1915. līdz 23.09.1917. g. Tātad frontes līnija šeit stāvējusi 2 gadus. Pēc vietējo iedzīvotāju teiktā, kādreiz agrāk šai vietā bijuši kapi. Uz to norāda arī pašreiz kapu vārtu priekšā augošas 3 skaistas dižpriedes (apkārtmērs 3,08 m, 2,98 m un 2,60 m) ar 3-4 žuburiem katra.

Gretu senkapi - senkapi 250 m uz DA no Gretu kapsētas un 60 m ziemeļos no Jelgavas-Krustpils dzc., tīruma malā. Arheoloģijas piemineklis. Nepilnu m augsts kalniņš ar vairākiem palieliem bērziem.

