

5
621. PA. 816/819 - H

DB SE

5

RŪPN.



ZĪME

J. Viesturs

MŪZIKAS INSTRUMENTU FABRIKA

FABRIKA: RĪGĀ, MATĪSA IELĀ № 57

VEIKALS: RĪGĀ, KR. BARONA IELĀ 3

(ELĪZABETES IELAS STŪRĪ)

TĀĻR. 33866.

CENU RĀDĪTAJS
1931/32. GADAM

(MŪZIKAS INSTRUMENTI UN TO PIEDERUMI)

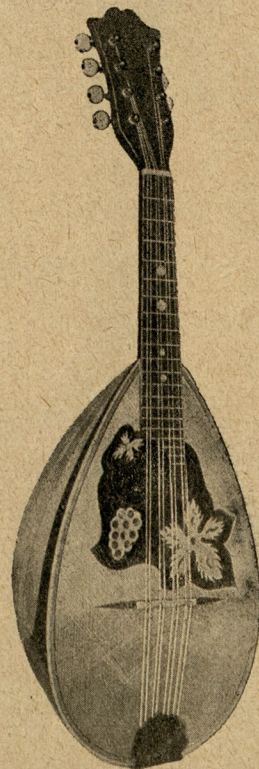
Mandolinas.



№ 2.

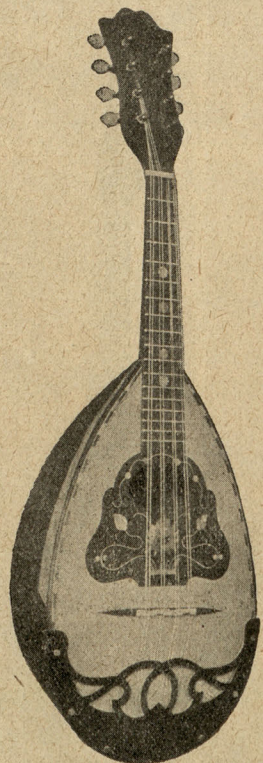


№ 4.



№ 6.

№			
1.	Kļava koka, vienkārša.	Ls	10.—
2.	„ „ labāka izstrādājuma.	„	13.—
3.	„ „ izmeklēta materiāla. Korpus balts, virsa nelakota, ar raibām malām.	„	14.50
4.	Kļava koka, virsa ar perlmuttera izrotājumiem.	„	17.—
5.	Polisandra koka „ „ „ „ „ „	„	20.—
6.	„ „ un kļava koka, ar celuloīda malām un koncerta laipiņu	„	22.—



№ 7.

- №
7. Polisandra koka, ar perlmuttera izrotājumiem Ls 25.—
8. Polisandra koka, ar perlmuttera malām un izrotājumiem „ 28.—
9. Polisandra koka, glīta izstrādājuma „ 32.—
10. Polisandra koka, sevišķi laba izstrādājuma, ar koncerta laiņņu „ 40.—

Mandolinas, plakanās.

- №
11. Bērza koka, vienkārša. Ls 9.—
12. Kļava, jeb finierēta no polisandra koka, virsa ar perlmuttera inkrustācijām „ 15.—
13. Kā № 12, ar 12 stīgām „ 20.—
14. Polisandra koka, glīta izstrādājuma „ 28.—

Mandolas.

- №
15. Kļava koka, laba izstrādājuma Ls 30.—
16. Polisandra koka, sevišķi labu skaņu „ 40.—

Mandolinas, pikolo.

- №
17. Polisandra koka, skaņojamas kvartu un oktāvu augstāk, kā parastās mandolinas. Ls 20.—

Mandolina čelo.

- №
18. Kļava koka, laba izstrādājuma Ls 80.—

Mandolinas piederumi.

№		Gab.	10 gab.	100 gab.
101.	Mechaniskas stīgu skrūves Ls	1.80		
102.	Mechan. stīgu skrūves pr. 12 stīgām „	3.—		
Stīgas.				
103.	A un E stīgas, tērauda Ls	—05	—30	2.—
104.	D un G „ „ aptītas „	—10	—80	6.—
105.	E un A „ „ «Stradella» „	—08	—50	3.—
106.	D un G „ „ aptītas. „	—15	1.—	8.—
107.	Vesels akkords „	—50		
108.	„ „ „	—70		
109.	„ „ „	1.—		
Stīgu turētāji.				
110.	Vienkārši Ls	—10		
111.	Ar aizsargu „	—30		
Stekļi.				
112.	Polisandra koka, vienkārši Ls	—05		
113.	„ „ labāki „	—40		
Spēlējamie kauliņi.				
114.	Celuloida, parastie. Ls	—10	—40	3.—
115.	„ stiprākie „	—08	—60	5.—
116.	Brunrupuča kaula „	—25	2.—	
Līras.				
117.	Celuloida jeb metala (piedurknes aizsargs) Ls	—15	1.25	
Noskaņošanas taurītes.				
118.	E A D G Ls	—80		
119.	A „	—20		
Mandolas stīgas.				
120.	E, tērauda aptītas Ls	—15		
121.	A, „ „ „	—18		
122.	D, „ „ „	—20		
123.	G, „ „ „	—24		
Mandolas stīgu skrūves.				
	Mechaniskas stīgu skrūves. Ls	2.50		

Gītares.

- №
 21. Bērza koka, vienkārša. Lakota balta Ls 15.—
 22. " " labāka izstrādājuma " 20.—
 23. Polisandra imitācija. Virsa ar perlmuttera izrot. " 25.—
 24. Kļava koka, glīta izstrādājuma " 28.50



- № 22. № 27.
 25. No ārzemju kokiem, virsa ar inkrustācijām Ls 31.—
 26. Polisandra koka, glīta izstrād., ar labu skaņu " 34.—
 27. Putnača koka, sev. glīta izstrād., ar mozaikas malām " 37.—
 28. Polisandra koka, ar tumši brūnu virsu un celuloīda malām " 40.—

- №
 29. Polisandra koka, mozaikas. un celuloīda malām . . . Ls 46.—
 30. Polisandra koka, sevišķi izmeklēta materiāla, glīta izstrādājuma un labu skaņu. " 60.—

³/₄ (dāmu) ģitares.

31. Ka № 23. " 25.—
 32. Ka № 27. " 37.—



- № 29. № 35. **Basģitares.**
 33. Bērza koka, ar labu skaņu. Ls 25.—
 34. Kļava koka, glīta izstrādājuma. " 33.—

Divkaklu ģitares.

35. Kļava koka, ar labu skaņu; 11 un vairāk stīgām „ 60.—

Ģitares stīgas.

№		Ls	Gab.		
			10 gab.	100 gab.	
125.	D I., tērauda stīgas	Ls	-.05	-.40	2.50
126.	H II., „ „	„	-.05	-.40	2.50
127.	G III., „ „ aptītas	„	-.10	-.90	8.—
128.	D IV., „ „ „	„	-.15	1.20	10.—
129.	H V., „ „ „	„	-.16	1.50	14.—
130.	G VI., „ „ „	„	-.20	1.80	16.—
131.	D VII., „ „ „	„	-.30	2.50	24.—

Akkordi.

132.	Vesela karta tēraugu stīgu.	Ls	1.—		
133.	„ „ labākas stīgas.	„	1.50		

Ģitares piederumi.

134.	Mechaniskas stīgu skrūves, 6 stīgu	Ls	2.—		
135.	„ „ „ 7 „ „	„	2.25		
136.	Stīgturētāji.	„	-.50		
137.	Stīgturētāju tapiņas.	„	-.06	-.50	4.—
138.	Gala tapiņas	„	-.10	-.90	8.—
139.	Atslēga	„	-.30		
140.	Skaņu taurītes	„	1.40		

Pašmācības skolas.

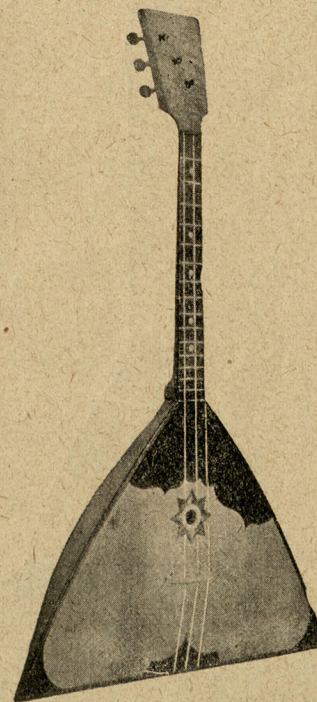
sastādītas no pazīstamā solista virtuozā **F. Travina**

Mandolinas skola, I. daļa.	Ls	1.50
„ „ II. „	„	1.50
Ģitares „ I. „	„	2.—
„ „ II. „	„	2.—
Balalaikas „ I. „	„	1.—
„ „ II. „	„	1.—

Atsevišķi klasiskās un modernās mūzikas gabali
pēc pareizās ciparu sistēmas „ —.15

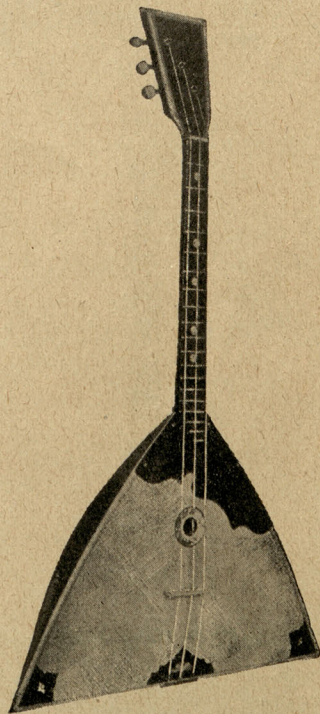
Balalaikas.

№ 41.	Bērza koka, vienkārša, ar rezonansa aizsargu, 3 st.	Ls	7.—
41a.	Kā № 41, ar 4 stīgām.	„	7.50
41b.	Kā № 41, ar 6 stīgām.	„	8.—
42.	Bērza koka, labāka apstrādājuma, 3 stīgām	„	9.—
42a.	Kā № 42, ar 4 stīgām.	„	9.50
42b.	Kā № 42, ar 6 stīgām.	„	10.—



№ 43.	Bērza koka, no 7 ķīļiem, ar 3 stīgām	Ls	11.—
43a.	Kā № 43, ar 4 stīgām.	„	11.50
43b.	Kā № 43, ar 6 stīgām.	„	12.—
44.	Kļava koka, laba izstrādājuma, ar 3 stīgām	„	13.—
44a.	Kā № 44, ar 4 stīgām.	„	13.50
44b.	Kā № 44, ar 6 stīgām.	„	14.—
45.	Kļava un polisandra koka, ar 3 stīgām.	„	15.—
45a.	Kā № 45, ar 4 stīgām.	„	15.50

- №
 45b. Kā № 45, ar 6 stīgām. Ls 16.—
 46. Polisandra koka, sevišķi laba izstrād., ar 3 stīg. „ 20.—
 46a. Kā № 46, ar 4 stīgām. „ 20.50
 46b. Kā № 46, ar 6 stīgām. „ 21.—
 47. Polisandra koka, labu skaņu, konc. laipiņu, 3 stīg. „ 30.—



№ 47.

- 47a. Kā № 47, ar 4 stīgām. Ls 30.50
 47b. Kā № 47, ar 6 stīgām. „ 31.—

Balalaikas piederumi.

141. Mechaniskas stīgu skrūves, misiņa, 3 stīgu. . . Ls 1.—
 142. „ „ „ „ 4 „ 1.20
 143. „ „ „ „ 6 „ 1.80

Stīgas.

	Gab.	10 gab	100 gab.
144. Stīgas, tērauda, 1. A. Ls	—05	—35	2.20
145. „ „ „ 2. E. „	—05	—35	2.20
146. Stīgu turētāji „	—10	—80	7.—
147. Steķīši „	—10	—80	7.—

Orķestra balalaikas un domras.

Balalaikas.

- №
 51. Pikolo, bērza koka. Ls 12.—
 52. Sekunda, „ „ „ 25.—
 53. Alte, „ „ „ 25.—
 54. Base, „ „ „ 45.—
 57. K-base, „ „ „ 80.—

Domras.

56. Pikolo, kļava koka. Ls 20.—
 57. Prima, „ „ „ 25.—
 58. Alte, „ „ „ 30.—
 59. Tenore, „ „ „ 40.—
 60. Base, „ „ „ 50.—

Orķestra balalaiku piederumi

Stīgas.

148. Pikolo st., 1. un 2. Ls—05
 149. „ „ 3. „ —10
 150. Sekundas 1., 2., 3., „ —20
 151. Altes stīg. 1., 2., 3., „ —20
 152. Bases „ 1. —30
 153. „ „ 2. —35
 154. „ „ 3. —50
 155. K-bases „ 1. —50
 156. „ „ 2. —80
 157. „ „ 3. 1.20

Mech. stīgu skrūves.

158. Sekundas stīg. skr. Ls 3.—
 159. Altes „ „ „ 3.—
 160. Bases „ „ „ 5.—
 161. K-bases „ „ „ 8.—



Steķīši.

Gab.

162. Sekundai un altei Ls—15
 163. Basei. „ —20
 164. K-basei „ —25
 165. K-bases kāja „ 2.—

Orķestra domru piederumi.

Stīgas.

166. Pikolo st., 1. un 2. Ls—07
 167. „ „ 3. —10
 168. Primas „ 1. —05
 169. „ „ 2. un 3. „ —15
 170. Altes „ 1., 2., 3. „ —20
 171. Tenores 1., 2., 3. „ —25
 172. Bases „ 1., —25
 173. „ „ 2. —35
 174. „ „ 3. —50

Vijoļes.

№			
61.	Vienkārša izstrādājuma	Ls	12.—
62.	Labāka izstrādājuma, ista melnkoka pied.	"	18.—
63.	" " ar labu skaņu, Stradivarijus "	"	30.—
64.	Laba izstrādājuma un patīkamu skaņu	"	50.—
65.	No izmeklēta koka, labu skaņu	"	75.—
66.	Sevišķi laba izstrādājuma	"	100.—



^{3/4, 1/2, 1/4}, vijoļes.

61a.	Priekš bērniem un skolniekiem	Ls	15.—
62a.	Laba izstrādājuma, ar pilnu skaņu	"	20.—

Vijoļtenčeli.

67.	Laba izstrādājuma	Ls	125.—
68.	Izmeklēta materiāla, ar labu skaņu, orķestru un zolo spēlei	"	150.—

Vijoļes piederumi.

Locīņi.

№			
175.	Vienkāršs, brūns, lakots	Ls	2.50
176.	Brazīlijas koka	"	5.—
177.	Fernambuka koka	"	12.—

Vijoļu kastes.

178.	Formāta kaste ar apvilikumu bez oderes	Ls	10.—
179.	Kā № 178, ar pliša pusoderi	"	12.—
180.	Kā № 178, ar pliša oderi, glita izstrādājuma	"	15.—
181.	Labāka izstrādājuma	"	20.—

Vardītes.

182.	Melna koka, ar apkalumiem	Ls	1.50
183.	" " ar jaunsudraba garnituru	"	3.—

Stīgu turētāji.

184.	Bumbiera koka, vienkārši	Ls	—40
185.	Melnā koka	"	1.—

Žodturi.

186.	Melna koka, ar divām skrūvēm	Ls	1.—
187.	" " laba izstrādājuma	"	2.—

Klusinātāji.

188.	Melna koka, vienkāršs	Ls	—20
189.	Melnā koka, augstākā labuma	"	—30

Tapas.

190.	Bumbiera koka, melnas	Ls	—15
191.	Melnā koka	"	—30

Steķīši.

192.	Vienkārši	Ls	—10
193.	Vidējā labuma	"	—25
194.	Augstākā labuma	"	—50

Kalfonijs.

№			
195.	Maza formāta, kastītē	Ls	—15
196.	Augstākā labuma	"	—50
197.	Sevišķa labuma	"	1.—

Dažādi piederumi.

198.	Lociņu astri	Ls	1.—
199.	Laipiņa	"	2.—
200.	Vijoļu E stīgas tirskanotājs	"	—30
201.	Skaņu dakšiņa	"	—50
202.	" " labāka	"	1.—

Stīgas.

203.	E. A. stīga, tērauda.	Ls	—05
204.	E. A. " sudr. tērauda	"	—10
205.	A. D stīga, zarnas.	"	—35
206.	A " zarnas lab.	"	—50
207.	A " " augst. lab.	"	1.—
208.	D " zarnas.	"	—60
209.	D " " augst. lab.	"	1.—
210.	G " " parastas.	"	—25
211.	G " " lab.	"	—50
212.	G " sudraba	"	1.50

Banjo.

Mandolinas banjo.

№			
71.	Ar slēgtu korpusu (katlu) 12 skrūvēm	Ls	30.—
72.	Ar slēgtu korpusu (katlu) 20 skrūvēm	"	40.—

Tenores banjo.

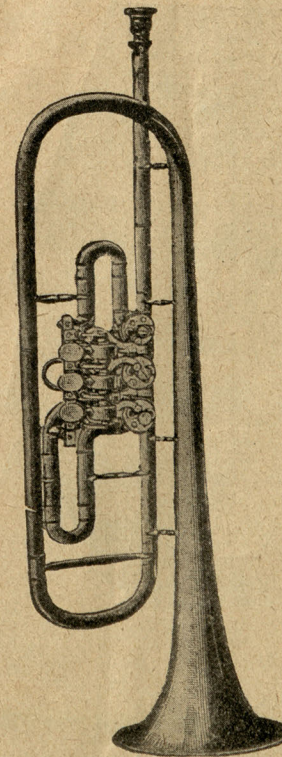
74.	Ar slēgtu korpusu (katlu) 12 skrūvēm	Ls	50.—
-----	---	----	------

Ģitares banjo.

76.	Ar slēgtu korpusu, 22 skr.	Ls	55.—
-----	----------------------------	----	------



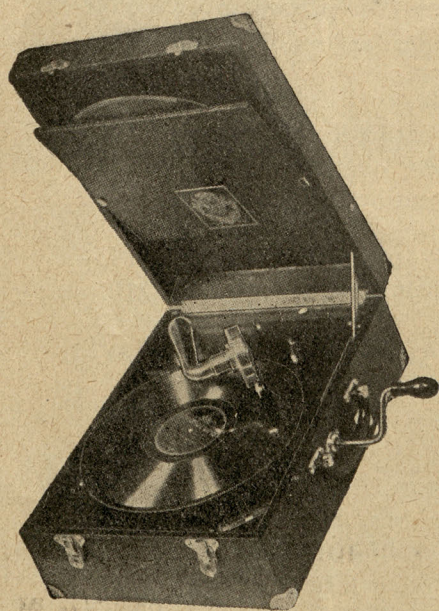
Pūšamie instrumenti.



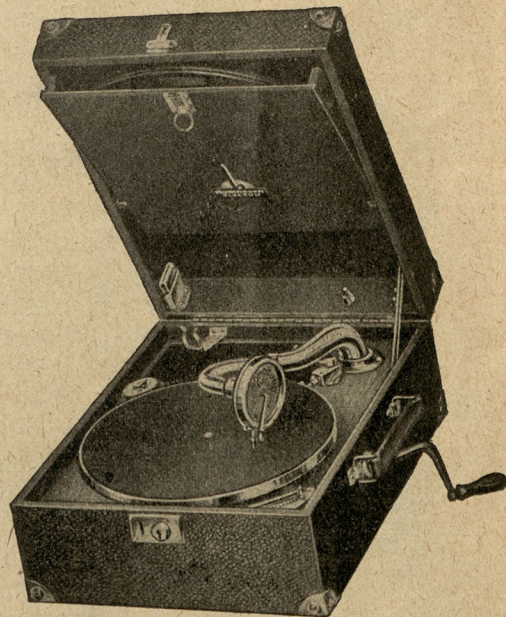
91.	B kornete ar pumpjiem	Ls	65.—
92.	B kornete ar gulošiem ventiļiem	"	80.—
93.	Es alte, ovāla, ar gulošiem ventiļiem	"	115.—
94.	B tenore, ovāla, ar gulošiem ventiļiem	"	150.—
95.	B baritons, ovāls. 3 gulošiem ventiļiem	"	175.—
96.	Kā № 95, ar 4 ventiļiem	"	210.—
97.	Es tūba, $\frac{3}{4}$ liel., ar gulošiem ventiļiem.	"	240.—
98.	Es tūba, $\frac{4}{4}$, ar gulošiem ventiļiem	"	260.—
99.	B tūba, $\frac{4}{4}$, ar gulošiem ventiļiem	"	350.—
100.	Es helikons, $\frac{3}{4}$, ar gulošiem ventiļiem.	"	250.—
101.	Es helikons, $\frac{4}{4}$, ar gulošiem ventiļiem.	"	300.—
102.	B helikons, $\frac{4}{4}$, ar gulošiem ventiļiem	"	400.—
103.	B klarnete, ar 15 klapēm	"	100.—
104.	Es klarnete, ar 15 klapēm	"	100.—

**Pārējie orķestra sastāva instrumenti
un to daļas uz sevišķa pasūtījuma.**

Gramofoni.



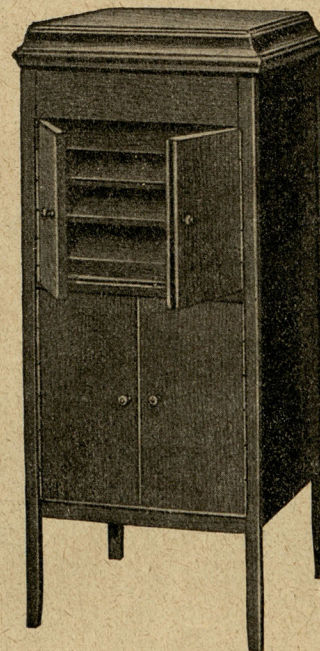
№ 81.



№ 88.

- | | |
|---|---------|
| № 81. Somveidīgs, mazāka formāta aparāts, ar labu membranu | Ls 65.— |
| № 82. Lielāka formāta somveidīgs aparāts ar labu skaņu | 85.— |
| № 83. Kā № 82, ar labāku mehānismu un labāku izstrādājuma | 100.— |
| № 84. Labākā izstrādājumā ar ļoti labu membranu | 110.— |
| № 85. Ar labu mehānismu un sevišķi stipru atsperi | 120.— |
| № 86. Kā № 85, ar divatsperu mehānismu | 135.— |
| № 87. Sevišķi laba izstrād. Ar automat. izslēdzēju. | 150.— |
| № 88. «Homokord» ar divatsperu mehānismu. | 160.— |
| № 89. Sevišķi laba izstrādājuma ar angļu divatsperu mehānismu | 175.— |
| № 90. Ar elektrisku motoru, kombinēts ar parastu mehānismu lietošanai arī bez elektrības. | 200.— |

Gramofoni-skapīši.



№ 92.

- | | |
|--|----------|
| № 91. Skapītis, ozola koka. | Ls 300.— |
| № 92. Skapītis, ozola koka «Homokord». | 400.— |
| № 93. Skapītis, magoņu koka. | 500.— |
| № 94. Galda aparāts, zolidā ozola koka iebūvē ar divatsperu mehan. un automatisku bremzi | 180.— |

Membranas.

- | | |
|---------------------------------------|---------------------|
| Membranas | no Ls 5.— — Ls 30.— |
| «Homokord-Electro» membrana | 30.— |
- Dod pilnīgi tīru un dabisku skaņu. Šai augstākās kvalitātes membrānai nav konkurences.

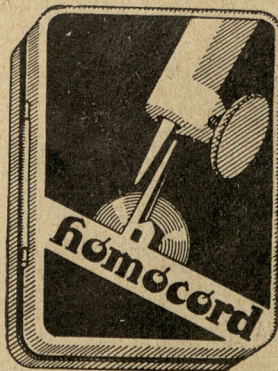
Platu putekļu slaukāmie Ls 1.60

[0.50]

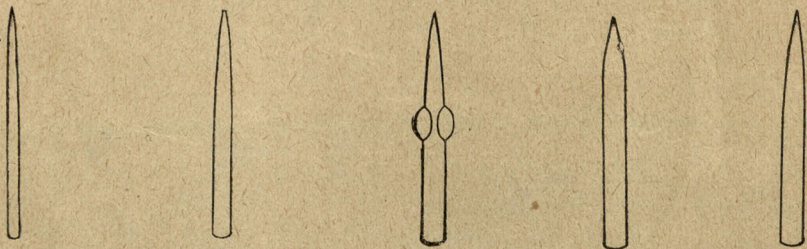


Skaņu adatas.

- Tērauda skaņu adatas, parastās. 1 kast. — Ls 1.—
- «Homokord» adatas no stīgu tērauda 1 kast. 200 gbl — Ls 1.50
- «Pick-up» elektrības. 1 kast. „ — Ls 2.—



Pērkot skaņu adatas griežat vērību, lai uz kastītes vāka būtu augšējais attēls ar fabrikas nosaukumu:
„Homocord“.



300. 301. 302. 303. 304.

- Nē 300. (saiņojums zaļā krāsā). Ļoti klusa skaņa.
- Nē 301. (saiņojums dzeltenā krāsā). Klusa skaņa.
- Nē 302. (saiņojums zilā krāsā). Vidēji stipra skaņa.
- Nē 303. (saiņojums oranža krāsā). Stipra skaņa.
- Nē 304. (saiņojums sudraba krāsā). «Pick-up».

Gramofonu atsperes.

Atsperes (zviēdru tērauda) dažādos mēros no Ls 2.50 — Ls 5.— gab.

0.50

PĀRDOŠANAS NOTEIKUMI

Preces izsūta pa dzelzsceļu. jeb
pa pastu pēc $\frac{1}{8}$ iemaksas sa-
ņemšanas no pasūtījuma vērtības;
atlikušā summa uz pēcmaksu.

Dzelzsceļa, pasta un iesaiņoša-
nas izdevumi uz pasūtītāja rē-
ķina.

Mazākas summas, lai neceltos lie-
ki pasta pēcmaksas pārveduma
izdevumi, var iesūtīt pastmarkās
jeb uz pasta tekoša rēķ. № 1532.

Mantas izdod uz daļu nomaksu
pēc vienošanās fabrikas nolikta-
vā, Rīgā. Kr. Barona ielā Nr. 3,
noslēdzot attiecīgu pirkšanas-pār-
došanas līgumu.