

5  
621.8H. 816/819-if

DBSE



RŪPN. ZĪME

# J.VIESTURS

## MŪZIKAS INSTRUMENTU FABRIKA

FABRIKĀ: RĪGĀ, MATĪSA IELĀ № 57.  
NOLIKTAVA: RĪGĀ, KR. BARONA IELĀ № 6.  
TĀĻRUNIS 3-3-8-6-6.

# CENU RĀDĪTĀJS

1930-31.

(MŪZIKAS INSTRUMENTI UN TO PIEDERUMI).

621.8H

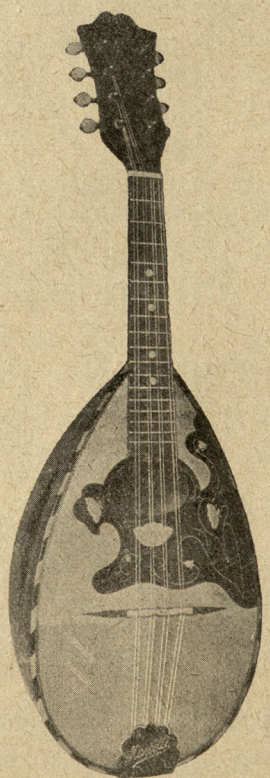


№ 3 3458

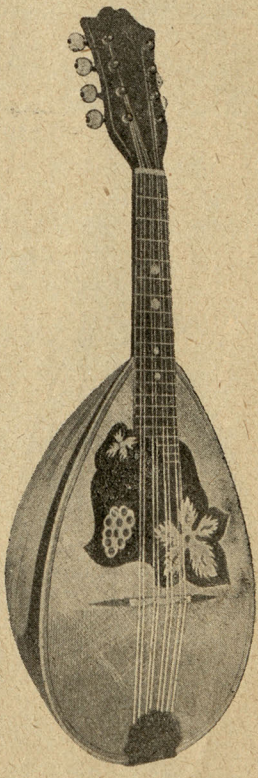
**Mandolinas.**



№ 2.



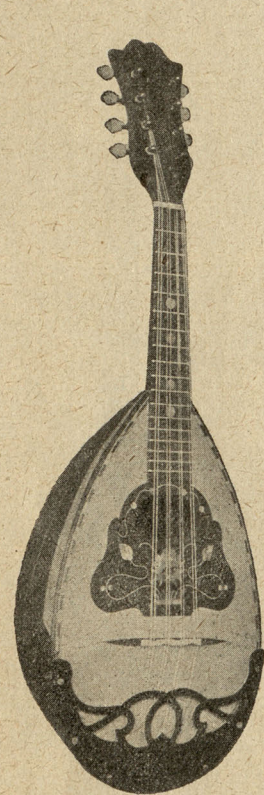
№ 4.



№ 6.

- |    |   |
|----|---|
| №  |   |
| 1. | Kļava koka, vienkārša. . . . . Ls 10.—  |
| 2. | ” ” labāka izstrādājuma. . . . . ” 13.—   |
| 3. | ” ” izmeklēta materiāla. Korpuss balts,<br>virsa nelakota, ar raibām malām. . . . . ” 14.50 |
| 4. | Kļava koka, virsa ar perlmuttera izrotājumiem. . . . . ” 17.—                               |
| 5. | Polisandra koka ” ” ” ” ” 20.—  |
| 6. | ” ” un kļava koka, ar celuloīda malām un<br>koncerta laipiņu . . . . . ” 22.—               |





- №
- 7. Polisandra koka, ar perlmuttera izrotājumiem . . . . . Ls 25.—
  - 8. Polisandra koka, ar perlmuttera malām un izrotājumiem . . . „ 28.—
  - 9. Polisandra koka, glīta izstrādājuma . . . . . „ 32.—
  - 10. Polisandra koka, sevišķi laba izstrādājuma, ar koncerta lai-piņu . . . . . „ 40.—

**Mandolinas, plakanās.**

- №
- 11. Bērza koka, vienkārša. . . Ls 9.—
  - 12. Kļava, jeb finierēta no poli-sandra koka, virsa ar perlmuttera inkrustācijām . . . . . „ 15.—
  - 13. Kā № 12, ar 12 stīgām . . . „ 20.—
  - 14. Polisandra koka, glīta izstrādājuma . . . . . „ 28.—

**Mandolas.**

- №
- 15. Kļava koka, laba izstrādājuma Ls 30.—
  - 16. Polisandra koka, sevišķi labu skaņu . . . . . „ 40.—

**Mandolinas, pikolo.**

- №
- 17. Polisandra koka, skaņojamas kvartu un oktāvu augstāk, kā parastās mandolinas. . . . . Ls 20.—

**Mandolina čelo.**

- №
- 18. Kļava koka, laba izstrādājuma . . . . . Ls 80.—

**Mandolinas piederumi.**

№		Gab.	10 gab.	100 gab.
101.	Mechaniskas stīgu skrūves . . . . .	Ls 1.80		
102.	Mechan. stīgu skrūves pr. 12 stīgām „	3.—		
<b>Stīgas.</b>				
103.	A un E stīgas, tērauda . . . . .	Ls —.05	—30	2.—
104.	D un G „ „ aptītas . . . . .	—10	—80	6.—
105.	E un A „ „ «Stradella» . . . . .	—08	—50	3.—
106.	D un G „ „ aptītas. . . . .	—15	1.—	8.—
107.	Vesels akkords . . . . .	—50		
108.	„ „ . . . . .	—70		
109.	„ „ . . . . .	1.—		
<b>Stīgu turētāji.</b>				
110.	Vienkārši . . . . .	Ls —10		
111.	Ar aizsargu . . . . .	—30		
<b>Stekļi.</b>				
112.	Polisandra koka, vienkārši . . . . .	Ls —05		
113.	„ „ labāki . . . . .	—40		
<b>Spēlējamie kauliņi.</b>				
114.	Celuloida, parastie. . . . .	Ls —10	—40	3.—
115.	„ stiprākie . . . . .	—08	—60	5.—
116.	Brunrupuča kaula . . . . .	—25	2.—	
<b>Liras.</b>				
117.	Celuloida jeb metala (piedurknes aizsargs) . . . . .	Ls —15	1.25	
<b>Noskaņošanas taurītes.</b>				
118.	E A D G . . . . .	Ls —80		
119.	A . . . . .	—20		
<b>Mandolas stīgas.</b>				
120.	E, tērauda aptītas . . . . .	Ls —15		
121.	A, „ „ . . . . .	—18		
122.	D, „ „ . . . . .	—20		
123.	G, „ „ . . . . .	—24		
<b>Mandolas stīgu skrūves.</b>				
	Mechaniskas stīgu skrūves. . . . .	Ls 2.50		

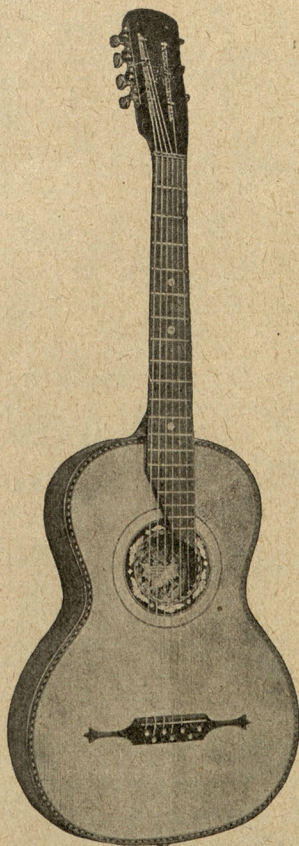


**Ģitares.**

- №  
 21. Bērza koka, vienkārša. Lakota balta . . . . . Ls 15.—  
 22. " " labāka izstrādājuma . . . . . " 20.—  
 23. Polisandra imitācija. Virsa ar perlmuttera izrot. . . . . " 25.—  
 24. Kļava koka, glīta izstrādājuma . . . . . " 28.50



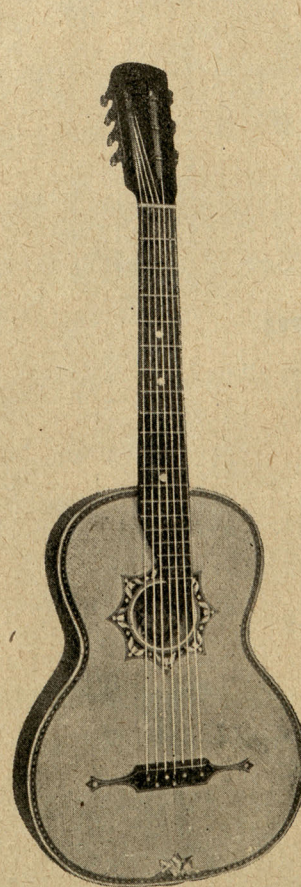
№ 22.



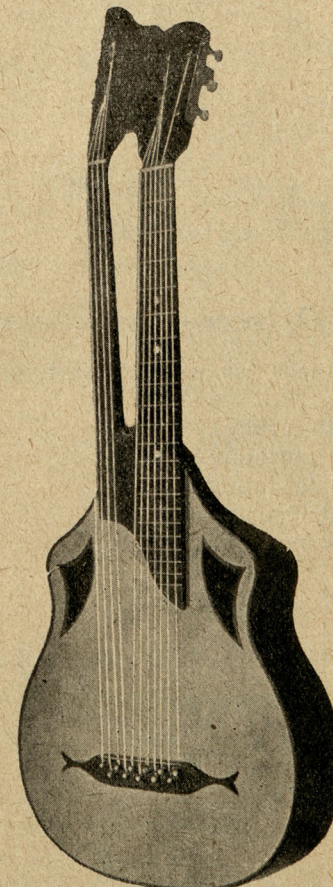
№ 27.

- №  
 25. No ārzemju kokiem, virsa ar inkrustācijām . . . . . Ls 31.—  
 26. Polisandra koka, glīta izstrād., ar labu skaņu . . . . . " 34.—  
 27. Putnača koka, sev. glīta izstrād., ar mozaikas malām . . . . . " 37.—  
 28. Polisandra koka, ar tumši brūnu virsu un celuloīda malām . . . . . " 40.—

- №  
 29. Polisandra koka, mozaikas. un celuloīda malām . Ls 46.—  
 30. Polisandra koka, sevišķi izmeklēta materiāla, glīta izstrādājuma un labu skaņu. . . . . " 60.—  
 3/4 (dāmu) ģitares.  
 31. Ka № 23. . . . . " 25.—  
 32. Ka № 27. . . . . " 37.—



№ 29.



№ 35.

**Basģitares.**

33. Bērza koka, ar labu skaņu. . . . . Ls 25.—  
 34. Kļava koka, glīta izstrādājuma. . . . . " 33.—



Divkaklu ģitares.

35. Kļava koka, ar labu skaņu; 11 un vairāk stīgām „ 60.—

**Ģitares stīgas.**

№		Ls	Gab.		
			10 gab.	100 gab.	
125.	D I., tērauda stīgas . . . . .	Ls	—05	—40	2.50
126.	H II., „ „ . . . . .	„	—05	—40	2.50
127.	G III., „ „ aptītas . . . . .	„	—10	—90	8.—
128.	D IV., „ „ . . . . .	„	—15	1.20	10.—
129.	H V., „ „ . . . . .	„	—16	1.50	14.—
130.	G VI., „ „ . . . . .	„	—20	1.80	16.—
131.	D VII., „ „ . . . . .	„	—30	2.50	24.—

**Akkordi.**

132.	Vesela karta tēraugu stīgu. . . . .	Ls	1.—
133.	„ „ labākas stīgas. . . . .	„	1.50

**Ģitares piederumi.**

134.	Mechaniskas stīgu skrūves, 6 stīgu	Ls	2.—
135.	„ „ „ 7 „ „	„	2.25
136.	Stīgturētāji. . . . .	„	—50
137.	Stīgturētāju tapiņas. . . . .	„	—06 —50 4.—
138.	Gala tapiņas . . . . .	„	—10 —90 8.—
139.	Atslēga . . . . .	„	—30
140.	Skaņu taurītes . . . . .	„	1.40

**Pašmācības skolas.**

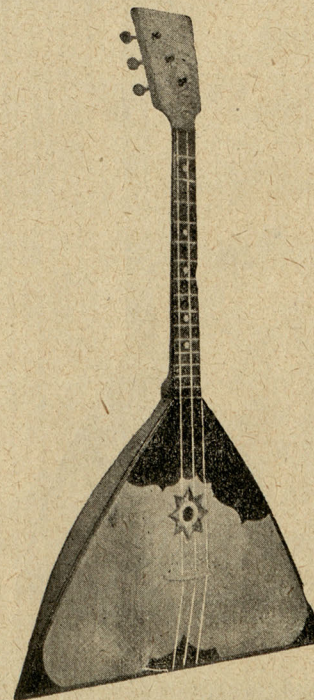
sastādītas no pazīstamā solista virtuozā **F. Travina**

Mandolīnas skola, I. daļa. . . . .	Ls	1.50
„ „ II. „ . . . . .	„	1.50
Ģitares „ I. „ . . . . .	„	2.—
„ „ II. „ . . . . .	„	2.—
Balalaikas „ I. „ . . . . .	„	1.—
„ „ II. „ . . . . .	„	1.—

Atsevišķi klasiskās un modernās mūzikas gabali  
pēc pareizās ciparu sistēmas . . . . . „ —15

**Balalaikas.**

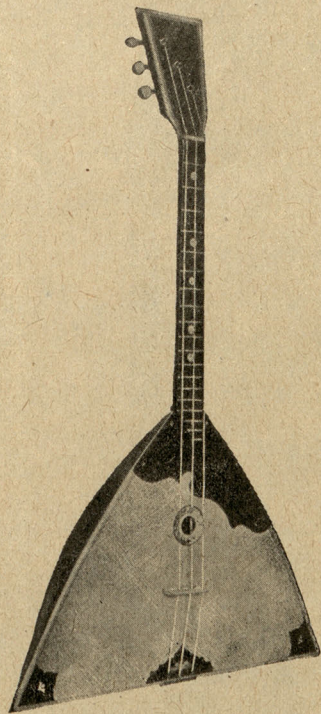
- № 41. Bērza koka, vienkārša, ar rezonansa aizsargu, 3 st. Ls 7.—  
 41a. Kā № 41, ar 4 stīgām. . . . . „ 7.50  
 41b. Kā № 41, ar 6 stīgām. . . . . „ 8.—  
 42. Bērza koka, labāka apstrādājuma, 3 stīgām . . . . . „ 9.—  
 42a. Kā № 42, ar 4 stīgām. . . . . „ 9.50  
 42b. Kā № 42, ar 6 stīgām. . . . . „ 10.—



- № 43. Bērza koka, no 7 ķīliem, ar 3 stīgām . . . . . Ls 11.—  
 43a. Kā № 43, ar 4 stīgām. . . . . „ 11.50  
 43b. Kā № 43, ar 6 stīgām. . . . . „ 12.—  
 44. Kļava koka, laba izstrādājuma, ar 3 stīgām . . . . . „ 13.—  
 44a. Kā № 44, ar 4 stīgām. . . . . „ 13.50  
 44b. Kā № 44, ar 6 stīgām. . . . . „ 14.—  
 45. Kļava un polisandra koka, ar 3 stīgām. . . . . „ 15.—  
 45a. Kā № 45, ar 4 stīgām. . . . . „ 15.50



- №  
 45b. Kā № 45, ar 6 stīgām. . . . . Ls 16.—  
 46. Polisandra koka, sevišķi laba izstrād., ar 3 stīg. „ 20.—  
 46a. Kā № 46, ar 4 stīgām. . . . . „ 20.50  
 46b. Kā № 46, ar 6 stīgām. . . . . „ 21.—  
 47. Polisandra koka, labu skaņu, konc. laipiņu, 3 stīg. „ 30.—



№ 47.

- 47a. Kā № 47, ar 4 stīgām. . . . . Ls 30.50  
 47b. Kā № 47, ar 6 stīgām. . . . . „ 31.—

**Balalaikas piederumi.**

141. Mechaniskas stīgu skrūves, misiņa, 3 stīgu. . . Ls 1.—  
 142. „ „ „ „ 4 „ . . . . „ 1.20  
 143. „ „ „ „ 6 „ . . . . „ 1.80

**Stīgas.**

	Gab.	10 gab	100 gab.
144. Stīgas, tērauda, 1. A. . . . . Ls	—05	—35	2.20
145. „ „ 2. E. . . . . „	—05	—35	2.20
146. Stīgu turētāji . . . . . „	—10	—80	7.—
147. Steķiši . . . . . „	—10	—80	7.—

**Orķestra balalaikas un domras.**

**Balalaikas.**

- №  
 51. Pikolo, bērza koka. . . . Ls 12.—  
 52. Sekunda, „ „ . . . . „ 25.—  
 53. Alte, „ „ . . . . „ 25.—  
 54. Base, „ „ . . . . „ 45.—  
 57. K-base, „ „ . . . . „ 80.—

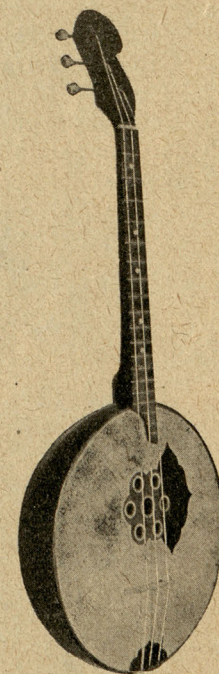
**Domras.**

56. Pikolo, kļava koka. . . . Ls 20.—  
 57. Prima, „ „ . . . . „ 25.—  
 58. Alte, „ „ . . . . „ 30.—  
 59. Tenore, „ „ . . . . „ 40.—  
 60. Base, „ „ . . . . „ 50.—

**Orķestra balalaiku piederumi**

- Stīgas.** Gab.  
 148. Pikolo st., 1. un 2. Ls—05  
 149. „ „ 3. „ —10  
 150. Sekundas 1., 2., 3., „ —20  
 151. Altes stīg. 1., 2., 3., „ —20  
 152. Bases „ 1. „ —30  
 153. „ „ 2. „ —35  
 154. „ „ 3. „ —50  
 155. K-bases „ 1. „ —50  
 156. „ „ 2. „ —80  
 157. „ „ 3. „ 1.20

- Mech. stīgu skrūves.**  
 158. Sekundas stīg. skr. Ls 3.—  
 159. Altes „ „ „ 3.—  
 160. Bases „ „ „ 5.—  
 161. K-bases „ „ „ 8.—



**Steķiši.**

Gab.

162. Sekundai un altei Ls—15  
 163. Basei. . . . . „ —20  
 164. K-basei . . . . . „ —25  
 165. K-bases kāja . . . . . „ 2.—

**Orķestra domru piederumi.**

**Stīgas.**

166. Pikolo st., 1. un 2. Ls—07  
 167. „ „ 3. „ —10  
 168. Primas „ 1. „ —05  
 169. „ „ 2. un 3. „ —15  
 170. Altes „ 1., 2., 3. „ —20  
 171. Tenores „ 1., 2., 3. „ —25  
 172. Bases „ 1., „ —25  
 173. „ „ 2. „ —35  
 174. „ „ 3. „ —50



**Vijoļes.**

N <sup>o</sup>			
61.	Vienkārša izstrādājuma . . . . .	Ls	12.—
62.	Labāka izstrādājuma, ista melnkoka pied. . . . .		18.—
63.	” ” ar labu skaņu, Stradivarius ” . . . . .		30.—
64.	Laba izstrādājuma un patīkamu skaņu . . . . .		50.—
65.	No izmeklēta koka, labu skaņu . . . . .		75.—
66.	Sevišķi laba izstrādājuma . . . . .		100.—



<sup>3</sup>/<sub>4</sub>, <sup>1</sup>/<sub>2</sub>, <sup>1</sup>/<sub>4</sub>, vijoļes.

61a.	Priekš bērniem un skolniekiem . . . . .	Ls	15.—
62a.	Laba izstrādājuma, ar pilnu skaņu . . . . .		20.—
<b>Vijoļončeli.</b>			
67.	Laba izstrādājuma . . . . .	Ls	125.—
68.	Izmeklēta materiāla, ar labu skaņu, orķestru un zolo spēlei. . . . .		150.—

**Vijoļes piederumi.**

**Locīņi.**

r. N <sup>o</sup>			
175.	Vienkāršs, brūns, lakots . . . . .	Ls	2.50
176.	Brazīlijas koka . . . . .		5.—
177.	Fernambuka koka . . . . .		12.—

**Vijoļu kastes.**

178.	Formāta kaste ar apvilcību bez odes . . . . .	Ls	10.—
179.	Kā N <sup>o</sup> 178, ar pliša pusoderi . . . . .		12.—
180.	Kā N <sup>o</sup> 178, ar pliša odes, glita izstrādājuma . . . . .		15.—
181.	Labāka izstrādājuma . . . . .		20.—

**Vardītes.**

182.	Melna koka, ar apkalumiem . . . . .	Ls	1.50
183.	” ” ar jaunsudraba garnituru . . . . .		3.—

**Stīgu turētāji.**

184.	Bumbiera koka, vienkārši . . . . .	Ls	—40
185.	Melnā koka . . . . .		1.—

**Žodturi.**

186.	Melna koka, ar divām skrūvēm . . . . .	Ls	1.—
187.	” ” laba izstrādājuma . . . . .		2.—

**Klusinātāji.**

188.	Melna koka, vienkāršs . . . . .	Ls	—20
189.	Melnā koka, augstākā labuma . . . . .		—30

**Tapas.**

190.	Bumbiera koka, melnas . . . . .	Ls	—15
191.	Melnā koka . . . . .		—30

**Stekši.**

192.	Vienkārši . . . . .	Ls	—10
193.	Vidējā labuma . . . . .		—25
194.	Augstākā labuma . . . . .		—50



Kalfonijs.	
№ 195. Maza formāta, kastītē . . . . .	Ls —.15
196. Augstākā labuma . . . . .	—50
197. Sevišķa labuma . . . . .	1.—
Dažādi piederumi.	
198. Locīņu astri . . . . .	Ls 1.—
199. Laipiņa . . . . .	2.—
200. Vijoļu E stīgas tirskaņotājs . . . . .	—30
201. Skaņu dakšiņa . . . . .	—50
202. " " labāka . . . . .	1.—
Stīgas.	
203. E. A. stīga, tērauda . . . . .	Ls —.05
204. E. A. " sudr. tērauda . . . . .	—10
205. A. D stīga, zarnas. . . . .	—35
206. A " zarnas lab. . . . .	—50
207. A " " augst.lab. . . . .	1.—
208. D " zarnas. . . . .	—60
209. D " " augst.lab. . . . .	1.—
210. G " " parastas. . . . .	—25
211. G " " lab. . . . .	—50
212. G " sudraba . . . . .	1.50



**Banjo.**

**Mandolinas banjo.**

№		
71.	Ar slēgtu korpusu (katlu) 12 skrūvēm . . . . .	Ls 30.—
72.	Ar slēgtu korpusu (katlu) 20 skrūvēm . . . . .	40.—

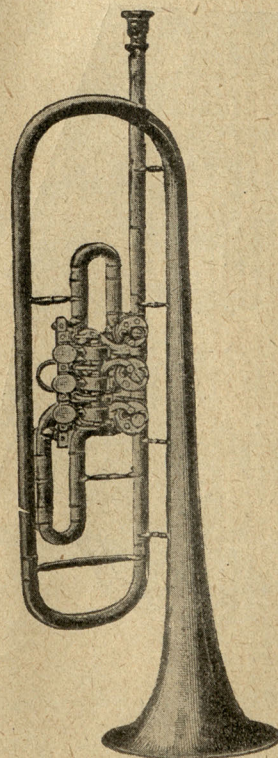
**Tenores banjo.**

74.	Ar slēgtu korpusu (katlu) 12 skrūvēm . . . . .	Ls 50.—
-----	---	---------

**Ģitares banjo.**

76.	Ar slēgtu korpusu, 22 skr.	Ls 55.—
-----	----------------------------	---------

**Pūšamie instrumenti.**

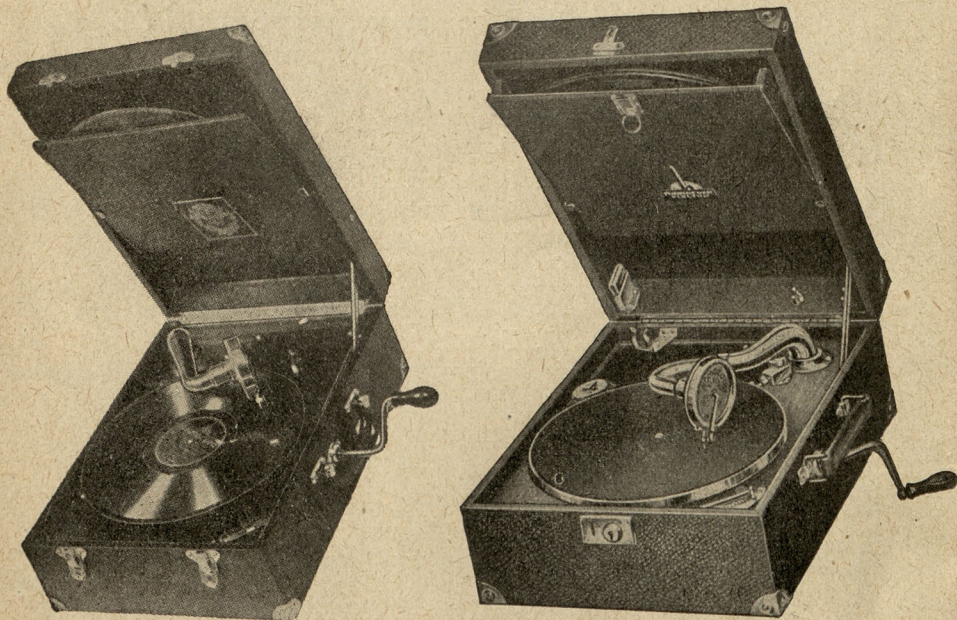


91.	B kornete ar pumpjiem	Ls 65.—
92.	B kornete ar gulošiem ventiļiem . . . . .	80.—
93.	Es alte, ovāla, ar gulošiem ventiļiem . . . . .	115.—
94.	B tenore, ovāla, ar gulošiem ventiļiem . . . . .	150.—
95.	B baritons, ovāls. 3 gulošiem ventiļiem . . . . .	175.—
96.	Kā № 95, ar 4 ventiļiem	210.—
97.	Es tūba, $\frac{3}{4}$ liel., ar gulošiem ventiļiem. . . . .	240.—
98.	Es tūba, $\frac{4}{4}$ , ar gulošiem ventiļiem . . . . .	260.—
99.	B tūba, $\frac{4}{4}$ , ar gulošiem ventiļiem . . . . .	350.—
100.	Es helikons, $\frac{3}{4}$ , ar gulošiem ventiļiem. . . . .	250.—
101.	Es helikons, $\frac{4}{4}$ , ar gulošiem ventiļiem. . . . .	300.—
102.	B helikons, $\frac{4}{4}$ , ar gulošiem ventiļiem . . . . .	400.—
103.	B klarnete, ar 15 klapēm	100.—
104.	Es klarnete, ar 15 klapēm	100.—

**Pārējie orķestra sastāva instrumenti  
un to daļas uz sevišķa pasūtījuma.**



**Gramofoni.**

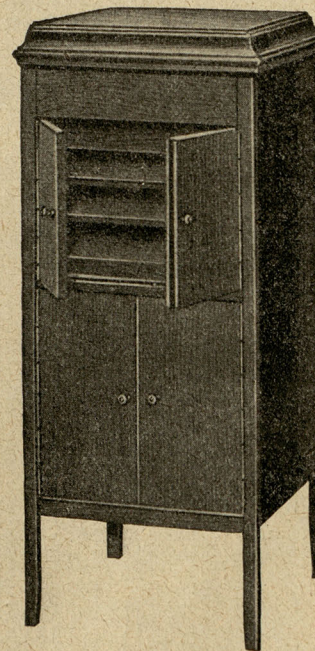


№ 81.

№ 88.

- |  |         |
|--|---------|
| № 81. Somveidigs, mazāka formāta aparāts, ar labu membranu . . . . .                               | Ls 65.— |
| № 82. Lielāka formāta somveidigs aparāts ar labu skaņu . . . . .                                   | ” 85.—  |
| № 83. Kā № 82, ar labāku mechanismu un labāka izstrādājuma . . . . .                               | ” 100.— |
| № 84. Labākā izstrādājumā ar ļoti labu membranu . . . . .  | ” 110.— |
| № 85. Ar labu mechanismu un sevišķi stipru atsperi . . . . .                                       | ” 120.— |
| № 86. Kā № 85, ar divatsperu mechanismu . . . . .  | ” 135.— |
| № 87. Sevišķi laba izstrād. Ar automat. izslēdzēju. . . . .  | ” 150.— |
| № 88. «Homokord» ar divatsperu mechanismu. . . . .   | ” 160.— |
| № 89. Sevišķi laba izstrādājuma ar angļu divatsperu mechanismu . . . . .                           | ” 175.— |
| № 90. Ar elektrisku motoru, kombinēts ar parastu mechanismu lietošanai arī bez elektrības. . . . . | ” 200.— |

**Gramofoni-skapīši.**



№ 92.

- |   |          |
|---|----------|
| № 91. Skapītis, ozola koka. . . . .   | Ls 300.— |
| № 92. Skapītis, ozola koka «Homokord». . . . .  | ” 400.—  |
| № 93. Skapītis, magoņu koka. . . . .  | ” 500.—  |
| № 94. Galda aparāts, zolidā ozola koka iebūvē ar divatsperu mechan. un automatisku bremzi . . . . . | ” 180.—  |

**Membranas.**

- |                                       |                     |
|---------------------------------------|---------------------|
| Membranas . . . . .                   | no Ls 5.— — Ls 30.— |
| «Homokord-Electro» membrana . . . . . | ” 30.—              |

Dod pilnīgi tīru un dabisku skaņu. Šai augstākās kvalitātes membranai nav konkurences.

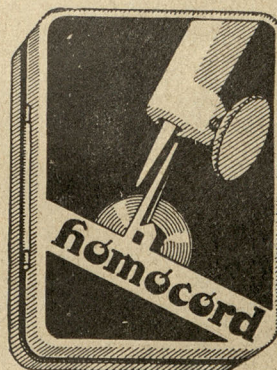
**Platu putekļu slaukamic** . . . . . Ls 1.60



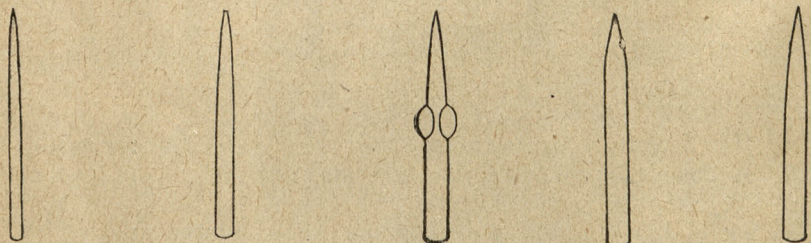


### **Skaņu adatas.**

- Tērauda skaņu adatas, parastās. . . . . 1 kast. — Ls 1.—  
«Homokord» adatas 200 stīgu tērauda 1 kast. 200 gbl — Ls 1.50  
«Pick-up» elektrības. . . . . 1 kast. „ — Ls 2.—



Pērkot skaņu adatas griežat vērību, lai uz kastītes vāka būtu augšējais attēls ar fabrikas nosaukumu:  
**„Homocord“.**



300. 301. 302. 303. 304.  
№ 300. (saiņojums zaļā krāsā). Ļoti klusa skaņa.  
№ 301. (saiņojums dzeltenā krāsā). Klusa skaņa.  
№ 302. (saiņojums zilā krāsā). Vidēji stipra skaņa.  
№ 303. (saiņojums oranža krāsā). Stipra skaņa.  
№ 304. (saiņojums sudraba krāsā). «Pick-up».

### **Gramofonu atsperes.**

Atsperes (zvedru tērauda) dažādos mēros no Ls 2.50—Ls 5.— gab.



0.50

## **Pārdošanas noteikumi.**

Preces izsūta pa dzelzsceļu, jeb pa pastu pēc  $\frac{1}{3}$  iemaksas saņemšanas no pasūtījuma vērtības; atlikušā summa uz pēcmaksu.

Dzelzsceļa, pasta un iesaiņošanas izdevumi uz pasūtītāja rēķina.

Mazākas summas, lai neceltos lieki pasta pēcmaksas pārveduma izdevumi, var iesūtīt pastmarkās jeb uz pasta tekoša rēķina № 1532.

Mantas izdod uz daļu nomaksu pēc vienošanās fabrikas noliktavā, Rīgā Kr. Barona ielā № 6, noslēdzot attiecīgu pirkšanas-pārdošanas līgumu.

F. Vitums, Rīgā.

12. DEC. 1930