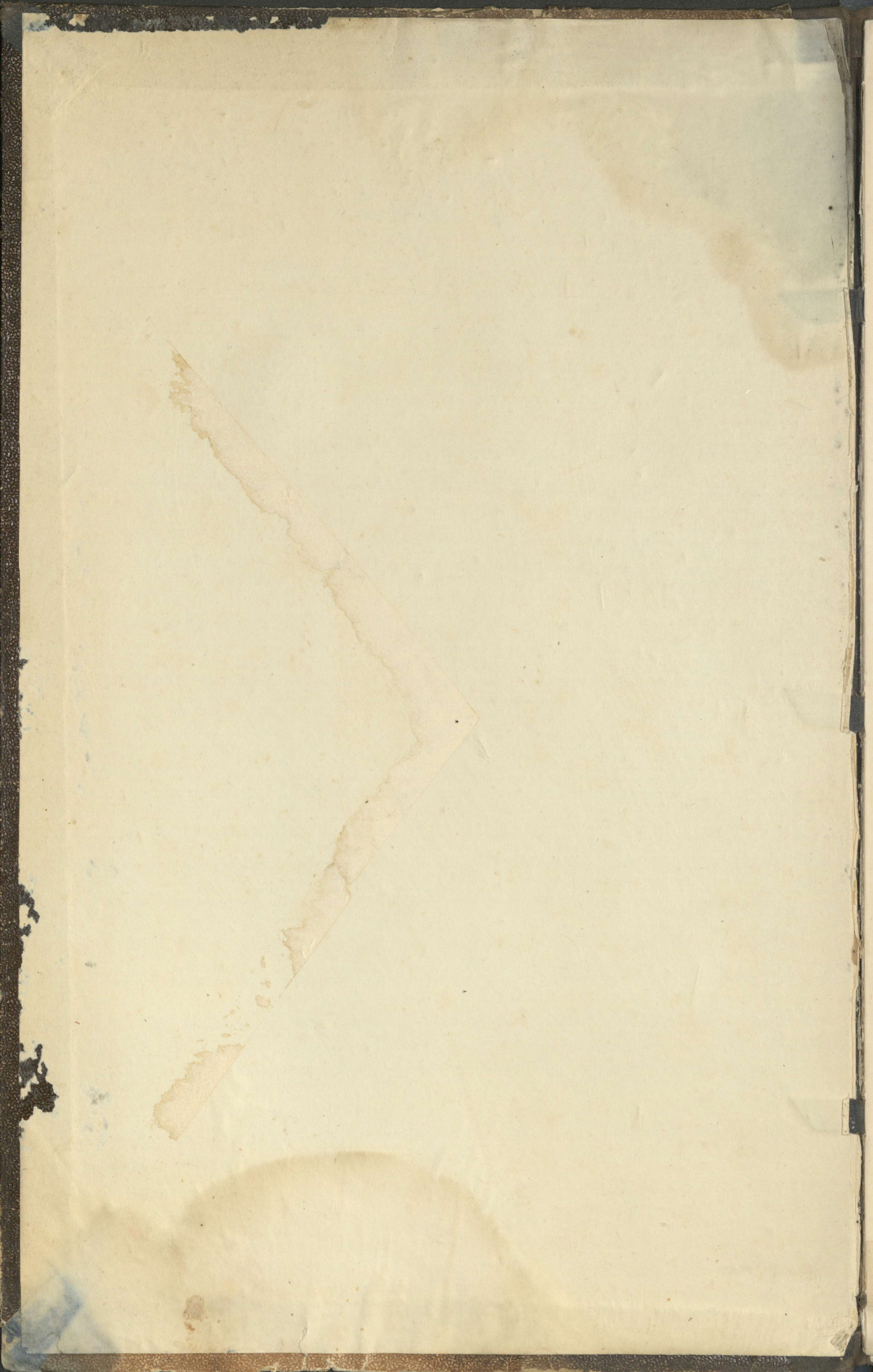


Wackenbuch

von

Schloß Klein Rosp

1868.



ad N<sup>o</sup> 160.  
Febr. 1872

Gonia.

# Wackebuch

für das  
im Riga Wolmarschen Kreise  
und Roopschen Kirchspiele

gelegene Privatgut Schloss Klein Roop.

Angefertigt im Jahr 1868 von dem unv. Ltbl. Kulturschaff-  
Rathgeber August Lichinger (inodunco.)

# Beschreibung des Gutes

## I

Das gegenwärtige Besitzer das Gut ist der Herr Herrsch-  
vitz und Ritter Herr von Felix von Heyendorff, der durch  
seiner Großvater von seinem jährligen Eink. unv. Gutsverwalter  
Ritter Herr von Alexander von Heyendorff, verfallen ist.

## II

Die Einkünfte aus dem letzten Kaiserlichen-Konjunktur vom  
Jahre 1858 belaufen sich in männlichen Jahren. Die Einkün-  
fte aus dem letzten Konjunktur ist nicht zu vergleichen  
Jahren.

Das gesamte Mark der Grundbesitzer aus der Provinz  
Mähren beträgt zwei Tausend drei Hundert drei und vierzig Gulden  
und sechs Schilling, drei und vierzig Hundert und sechs  
und siebenzig Groschen und zwei Tausend drei Hundert  
vierzig Groschen im Gebiet herum, was davon sind.

## III

Die Jagd und Fischereirechte sind von guter Beschaffenheit

## IV

Die Fischweiden sind reichlich und die Fischerei sehr gut.

## V

Die Weiden und Wälder sind von guter Beschaffenheit

## VI

Das Gut hat fünf Gärten, drei Brunnen, einen Park, drei  
Küchenschänken und Läden in den Laubhainen, Acker-  
hainen und Kleeheiden von und dem Bracke Acker.

Namen der Gesinde und Hirthe	Gebirgen von Ländereien	Qualität und Quantität der Ländereien								Credit oder Werth aller Ländereien	
		Erster Grad		Zweiter Grad		Dritter Grad		Vierter Grad		Thaler	Groschen
		Loff.	Kp.	Loff.	Kp.	Loff.	Kp.	Loff.	Kp.		
<u>Jahres</u>	Quartan			1	21.					1	8 <sup>64</sup> / <sub>112</sub>
	Leinwand			4	14	30	"	9	"	20	19 <sup>32</sup> / <sub>112</sub>
	Leinwand					78	"	50	11	18	34 <sup>50</sup> / <sub>112</sub>
	Leinwand			3	17	46	"	10	"	3	76 <sup>110</sup> / <sub>112</sub>
										Summa	43 49 <sup>62</sup> / <sub>112</sub>
										in Luffen	<sup>62</sup> / <sub>112</sub>
										Credit der Ländereien	43 49
<u>Turkosit</u>	Quartan			1	8	"	6			"	81
	Leinwand			12	4	38	"	8	"	28	17 <sup>16</sup> / <sub>112</sub>
	Leinwand					65	2	60	"	17	42 <sup>64</sup> / <sub>112</sub>
	Leinwand			6	"	50	"	5	11.	4	11 <sup>46</sup> / <sub>112</sub>
										Summa	50 62 <sup>14</sup> / <sub>112</sub>
										in Luffen	<sup>14</sup> / <sub>112</sub>
										Credit der Ländereien	50 62
<u>Wirtschaft</u>	Quartan					1	5			"	31 <sup>28</sup> / <sub>112</sub>
	Leinwand			6	6	29	"	3	"	18	53 <sup>64</sup> / <sub>112</sub>
	Leinwand					71	5	60	"	18	40
	Leinwand	2	4			30	9	20	"	3	19 <sup>41</sup> / <sub>112</sub>
										Summa	40 74 <sup>41</sup> / <sub>112</sub>
										in Luffen	<sup>41</sup> / <sub>112</sub>
										Credit der Ländereien	40 74

Namen der Gesinde und Wirtke	Gattungen von Länderereien	Qualität und Quantität der Länderereien								Credit oder Worth aller Länderereien				
		Erster Grad		Zweiter Grad		Dritter Grad		Vierter Grad		Fähr.	Grath			
		Loff	Kp	Loff	Kp	Loff	Kp	Loff	Kp					
<u>Wegge</u>	Grundbau			1	10			9		1	48 112			
	Leinwand					23	23	10		14	86 112			
	Leinwand					30	13	18		6	88 112			
	Leinwand			2	14	30	12	20		3	14 112			
											Summa	26	10 57 112	
											unverkauft		57 112	
												Credit der Länderereien	26	10
<u>Behrre</u>	Grundbau				10			9			36 112			
	Leinwand			12	2	36		16	13	30	21			
	Leinwand					41	11	54		13	64 112			
	Leinwand	2	3	5		38	10	23	7	4	30 112			
											Summa	47	89 112	
											unverkauft		14 112	
												Credit der Länderereien	47	89
<u>Schurmer</u>	Grundbau			1	13			20		1	26 112			
	Leinwand			6	8	25		11	17	19	48 112			
	Leinwand					54		40	9	13	33 112			
	Leinwand			5	3	26		25	22	3	31 112			
											Summa	37	76 112	
											unverkauft		22 112	
												Credit der Länderereien	37	76

Namen der Gesinn- und Wirtthe	Gattungen von Ländereien	Qualität und Quantität der Ländereien				Credit oder Werth aller Ländereien	
		Erster Grad	Zweiter Grad	Dritter Grad	Vierter Grad	Thaler	Gruben
		Loff Kp	Loff Kp	Loff Kp	Loff Kp		

Leise

Garten			24	7			63 <sup>48</sup> / <sub>112</sub>
Leinwand		8	6	24	13	20	87 <sup>36</sup> / <sub>112</sub>
Leinwand				16	11	30	6 <sup>32</sup> / <sub>112</sub>
Leinwand		3	8	22	17	58	4 <sup>45</sup> / <sub>112</sub>
Summa						32	231 <sup>09</sup> / <sub>112</sub>
ablassen							10 <sup>9</sup> / <sub>112</sub>
Credit der Ländereien						32	230

Spelte

Garten		1	12				79 <sup>32</sup> / <sub>112</sub>
Leinwand		7	5	22	12	6	19 <sup>12</sup> / <sub>112</sub>
Leinwand				38	9	12	7 <sup>64</sup> / <sub>112</sub>
Leinwand		9	16	35	21	15	19 <sup>33</sup> / <sub>112</sub>
Summa						31	50 <sup>79</sup> / <sub>112</sub>
ablassen							7 <sup>2</sup> / <sub>112</sub>
Credit der Ländereien						31	50

Sallweir

Garten		1		24			4 <sup>80</sup> / <sub>112</sub>
Leinwand				28	10	19	14 <sup>64</sup> / <sub>112</sub>
Leinwand				50	38	21	12 <sup>48</sup> / <sub>112</sub>
Leinwand				40	18	2	3 <sup>80</sup> / <sub>112</sub>
Summa						31	80 <sup>48</sup> / <sub>112</sub>
ablassen							4 <sup>8</sup> / <sub>112</sub>
Credit der Ländereien						31	80

Namen der Gesinde und Werke	Gattungen von Ländereien	Qualität und Quantität der Ländereien								Credit oder Werth aller Ländereien		
		Erster Grad		Zweiter Grad		Dritter Grad		Vierter Grad		Thlr.	Grosch	
		Loff	Kp.	Loff	Kp.	Loff	Kp.	Loff	Kp.			
<u>Pupprathj</u>	Grutten			1	9						38 <sup>32</sup> / <sub>112</sub>	
	Brüpfackert			26	12	16			18		29 <sup>16</sup> / <sub>112</sub>	
	Brüpfland			36	19	41			10		64 <sup>48</sup> / <sub>112</sub>	
	Grüpfweg		2	24	24	5	20		2		69 <sup>11</sup> / <sub>112</sub>	
					Summa					32		41 <sup>25</sup> / <sub>112</sub>
					n. luffen							<sup>25</sup> / <sub>112</sub>
				Credit des Gesindes						32	41	
<u>Kitze</u>	Grutten			1	14						66 <sup>26</sup> / <sub>112</sub>	
	Brüpfackert			33	22	17			22		18 <sup>48</sup> / <sub>112</sub>	
	Brüpfland			53		22	8		11		6 <sup>32</sup> / <sub>112</sub>	
	Grüpfweg			21	9	44			3		35 <sup>58</sup> / <sub>112</sub>	
					Summa				37			37 <sup>10</sup> / <sub>112</sub>
					n. luffen							<sup>10</sup> / <sub>112</sub>
				Credit des Gesindes						37	37	
<u>Immar</u>	Grutten					14					24	
	Brüpfackert		16	20	25	5	8	19	25		11 <sup>64</sup> / <sub>112</sub>	
	Brüpfland						14	15	1		66 <sup>48</sup> / <sub>112</sub>	
	Grüpfweg				28	13	50		4		12 <sup>87</sup> / <sub>112</sub>	
					Summa				31			24 <sup>87</sup> / <sub>112</sub>
					n. luffen							<sup>87</sup> / <sub>112</sub>
				Credit des Gesindes						31	24	



Namen der Besinde und Wirthe	Gattungen von Ländereien	Qualität und Quantität der Ländereien				Credit oder Weith aller Ländereien			
		Erster Grad		Zweiter Grad		Dritter Grad		Vierter Grad	
		Loff	Kp.	Loff	Kp.	Loff	Kp.	Loff	Kp.

Kraije

Gorsau			9								19 <sup>32</sup> / <sub>112</sub>
Brustkand		15	4	26		4				22	45
Busfland				39		34	24			10	31 <sup>80</sup> / <sub>112</sub>
Junpflug		1	2	29		22	17			3	4 <sup>65</sup> / <sub>112</sub>
											Summa 36 40 <sup>65</sup> / <sub>112</sub>
											erhalten <sup>65</sup> / <sub>112</sub>
											Credit der Ländereien 36 40

Kattrees

Gorsau			17								36 <sup>48</sup> / <sub>112</sub>
Brustkand		14	15	20		7				20	64 <sup>32</sup> / <sub>112</sub>
Busfland				42		33	16			10	60 <sup>48</sup> / <sub>112</sub>
Junpflug				32		21	20			3	10 <sup>50</sup> / <sub>112</sub>
											Summa 34 81 <sup>66</sup> / <sub>112</sub>
											erhalten <sup>66</sup> / <sub>112</sub>
											Credit der Ländereien 34 81

Strubse

Gorsau				15		16					46 <sup>32</sup> / <sub>112</sub>
Brustkand		5	4	24		16				20	19 <sup>32</sup> / <sub>112</sub>
Busfland				42	11	60				13	79 <sup>66</sup> / <sub>112</sub>
Junpflug		1		25	7	27				2	88 <sup>28</sup> / <sub>112</sub>
											Summa 37 53 <sup>66</sup> / <sub>112</sub>
											erhalten <sup>66</sup> / <sub>112</sub>
											Credit der Ländereien 37 53

Namen der Gesinden <sup>Wirkhe</sup>	Zahlungen von Ländereien	Qualität und Quantität der Ländereien								Credit oder Werth aller Ländereien	
		Erster Grad.		Zweiter Grad.		Dritter Grad.		Vierter Grad.		Thlr.	Grfen.
		Loff	Kp.	Loff	Kp.	Loff	Kp.	Loff	Kp.		
<u>Ernte</u>											
	Quarlan			21		16					72 <sup>48</sup> / <sub>112</sub>
	Bräustorwand			12	18	26		8		22	72 <sup>46</sup> / <sub>112</sub>
	Lüpfelwand					43	15	30	10	10	48 <sup>64</sup> / <sub>112</sub>
	Lüpfelweg			4	16	36		21		3	68 <sup>20</sup> / <sub>112</sub>
											Summa 37 82 <sup>54</sup> / <sub>112</sub>
											erlassen <sup>54</sup> / <sub>112</sub>
											Credit der Ländereien 37 82
<u>Strombe</u> vide Schlussblatt											
	Quarlan			1	7						68 <sup>64</sup> / <sub>112</sub>
	Bräustorwand			13		32		2	1	23	63 <sup>48</sup> / <sub>112</sub>
	Lüpfelwand					29	4	21	7	7	14 <sup>64</sup> / <sub>112</sub>
	Lüpfelweg			3	3	37	13	30		4	11 <sup>82</sup> / <sub>112</sub>
											Summa 35 68 <sup>34</sup> / <sub>112</sub>
											erlassen <sup>34</sup> / <sub>112</sub>
											Credit der Ländereien 35 68
<u>Slas Rakte</u> vide Schlussblatt											
	Quarlan					8					17 <sup>16</sup> / <sub>112</sub>
	Bräustorwand			5	22	20		1		13	33 <sup>32</sup> / <sub>112</sub>
	Lüpfelwand					53		25	16	11	41 <sup>26</sup> / <sub>112</sub>
	Lüpfelweg			2	4	18	20	20		2	31 <sup>2</sup> / <sub>112</sub>
											Summa 27 33 <sup>34</sup> / <sub>112</sub>
											erlassen <sup>34</sup> / <sub>112</sub>
											Credit der Ländereien 27 33

Namen der Gesunden Wirths	Gattungen von Ländereien	Qualität und Quantität der Ländereien								Credit oder Werth aller Ländereien	
		Erster Grad.		Zweiter Grad.		Dritter Grad.		Vierter Grad.		Zthl. Gsch.	
		Loff	Kp	Loff	Kp	Loff	Kp	Loff	Kp		

Leel Rakte

Großbau			1	1							"	55 <sup>40</sup> / <sub>112</sub>
Leinwandbau			14	21	26	"	8	"	24	6 <sup>48</sup> / <sub>112</sub>		
Leinwand					31	19	20	13	7	43 <sup>64</sup> / <sub>112</sub>		
Leinwand			1	16	34	14	18	24	3	27 <sup>72</sup> / <sub>112</sub>		
					Summa				35	43 <sup>40</sup> / <sub>112</sub>		
					unverloffen					<sup>40</sup> / <sub>112</sub>		
Credit der Ländereien										35	43	

Drehwe

Großbau					"	24					"	41 <sup>16</sup> / <sub>112</sub>
Leinwandbau			7	4	47	"	11		30	51 <sup>48</sup> / <sub>112</sub>		
Leinwand					24	24	42	5	8	88 <sup>80</sup> / <sub>112</sub>		
Leinwand			6	2	36	8	27		4	16 <sup>26</sup> / <sub>112</sub>		
					Summa				44	17 <sup>58</sup> / <sub>112</sub>		
					unverloffen					<sup>58</sup> / <sub>112</sub>		
Credit der Ländereien										44	17	

Eisern

Großbau					"	20					"	34 <sup>32</sup> / <sub>112</sub>
Leinwandbau			5	18	24	"	11		18	68 <sup>64</sup> / <sub>112</sub>		
Leinwand					23	4	17		5	63		
Leinwand			4	"	12	14	16	16	27	"	3	87 <sup>102</sup> / <sub>112</sub>
					Summa				28	73 <sup>86</sup> / <sub>112</sub>		
					unverloffen					<sup>86</sup> / <sub>112</sub>		
Credit der Ländereien										28	73	

Namen der Gesinde und Wirtke	Gattungen von Ländereien	Qualität und Quantität der Ländereien								Credit oder Worth aller Ländereien						
		Erster Grad		Zweiter Grad.		Dritter Grad		Vierter Grad		Thlr.	Grosch.					
		Loff	Kp	Loff	Kp	Loff	Kp	Loff	Kp							
<u>Kelpenklap-</u> <u>mann.</u>	Gurten					8		15			33					
	Brüpfurken			8	18	31		8		22	72	$\frac{96}{112}$				
	Brüpfurnd					40	19	29		9	83					
	Brüpfurung			2	17	31		33		3	70	$\frac{107}{112}$				
										Summa	36	79	$\frac{101}{112}$			
												$\frac{101}{112}$				
													Credit der Ländereien	36	79	
<u>Fehre</u>	Gurten				8		8				30	$\frac{46}{112}$				
	Brüpfurken			9	23	34		6		24	21	$\frac{48}{112}$				
	Brüpfurnd					39		24		9	4	$\frac{32}{112}$				
	Brüpfurung			4	8	32		23	9	3	37	$\frac{48}{112}$				
										Summa	37	18				
													Credit der Ländereien	37	18	
<u>Buere</u>	Gurten							23			39	$\frac{48}{112}$				
	Brüpfurken			5	5	44	11	9	14	27	60	$\frac{48}{112}$				
	Brüpfurnd					64	18	46	4	15	69	$\frac{106}{112}$				
	Brüpfurung	3		20		29	11	22	14	5	14	$\frac{106}{112}$				
										Summa	49	3	$\frac{106}{112}$			
																$\frac{106}{112}$
													Credit der Ländereien	49	3	

Namen der Gemeinde und Wirthe	Zahlungen von Ländereien	Qualität und Quantität der Ländereien.								Credit oder Werth aller Ländereien	
		Erster Grad		Zweiter Grad		Dritter Grad		Vierter Grad		Mkls.	Grosch.
		Loff	Kp	Loff	Kp	Loff	Kp	Loff	Kp		
<u>Stohmar</u>	Grutau	1	7	1	1	1	10			2	18
	Brüsteren			2	12	35	16	5	6	20	28 <sup>80</sup> / <sub>112</sub>
	Löffland					80	"	57	15	19	50
	Junpfing	4	17	6	"	22	"	37	"	4	25 <sup>98</sup> / <sub>112</sub>
										Summa	46 32 <sup>66</sup> / <sub>112</sub>
										erhalten	<sup>66</sup> / <sub>112</sub>
										Credit der Ländereien	46 32
<u>Klahmarer</u>	Grutau			"	12	"	16			"	53 <sup>16</sup> / <sub>112</sub>
	Brüsteren					37	"	4	"	19	4 <sup>32</sup> / <sub>112</sub>
	Löffland					76	"	24	23	15	2 <sup>80</sup> / <sub>112</sub>
	Junpfing			8	7	53	"	5	"	4	46 <sup>5</sup> / <sub>112</sub>
										Summa	39 16 <sup>21</sup> / <sub>112</sub>
										erhalten	<sup>21</sup> / <sub>112</sub>
										Credit der Ländereien	39 16
<u>Launser</u>	Grutau			"	6	"	18				43 <sup>80</sup> / <sub>112</sub>
	Brüsteren					27	"	4	6	14	33 <sup>48</sup> / <sub>112</sub>
	Löffland					26	"	10	"	5	28 <sup>64</sup> / <sub>112</sub>
	Junpfing					30	"	24	10	3	8 <sup>94</sup> / <sub>112</sub>
										Summa	23 24 <sup>62</sup> / <sub>112</sub>
										erhalten	<sup>62</sup> / <sub>112</sub>
										Credit der Ländereien	23 24
<u>Gebiets Schul- land</u>	Löffland					5	14			"	79 <sup>48</sup> / <sub>112</sub>
										erhalten	<sup>48</sup> / <sub>112</sub>
										Summa	79 gr.

Namen der gesunden Wirtsh.	Gattungen von Ländereien	Qualität und Quantität der Ländereien								Credit der Wirtsh. aller Ländereien		
		Erster Grad		Zweiter Grad		Dritter Grad		Vierter Grad		Fdr.	Grfen.	
		Loff	Kp	Loff	Kp	Loff	Kp	Loff	Kp			
<u>Nur Hofes Achte designirtes Behorchsland.</u>												
<u>Griebel</u> <i>Vide Anweisung vom Jänner 1894</i>	Gerbau	"	14	"	18					"	74 <sup>64</sup> / <sub>112</sub>	
	Leinwand			12	20	22	"	9	8	21	38 <sup>16</sup> / <sub>112</sub>	
	Leinwand					69	16	26	10	14	17 <sup>80</sup> / <sub>112</sub>	
	Leinwand			9	15	37	16	4	"	3	50 <sup>7</sup> / <sub>112</sub>	
										Summa	40	" <sup>55</sup> / <sub>112</sub>
									unverloren		<sup>55</sup> / <sub>112</sub>	
										Credit der Ländereien	40	"
<u>Bruckwiel</u> <i>Vide Anweisung vom Jänner 1894</i>	Gerbau	1	6	"	24					1	41 <sup>16</sup> / <sub>112</sub>	
	Leinwand			14	"	20	"	5	6	19	65 <sup>64</sup> / <sub>112</sub>	
	Leinwand					92	"	43	24	19	75 <sup>32</sup> / <sub>112</sub>	
	Leinwand	3	"	4	17	32	12	11	19	3	46 <sup>86</sup> / <sub>112</sub>	
										Summa	44	48 <sup>86</sup> / <sub>112</sub>
									unverloren		<sup>86</sup> / <sub>112</sub>	
										Credit der Ländereien	44	48
<u>Ungur</u> <i>Vide Anweisung vom Jänner 1894</i>	Gerbau	1	4	"	15					1	16 <sup>80</sup> / <sub>112</sub>	
	Leinwand			6	24	30	"	14	"	23	38 <sup>64</sup> / <sub>112</sub>	
	Leinwand					60	10	33	"	13	46 <sup>48</sup> / <sub>112</sub>	
	Leinwand			3	1	32	24	16	"	3	17 <sup>40</sup> / <sub>112</sub>	
										Summa	41	29 <sup>8</sup> / <sub>112</sub>
									unverloren		<sup>8</sup> / <sub>112</sub>	
										Credit der Ländereien	41	29



Namen der Gesinde und Wirthe	Gattungen von Ländereien	Qualität und Quantität der Ländereien				Credit oder Werth aller Ländereien								
		Erster Grad		Zweiter Grad		Drittes Grad		Vierter Grad						
		Loff	Kp	Loff	Kp	Loff	Kp	Loff	Kp	Fels.	Gofch.			
<u>Wesere</u>	Quarkan			1	23					1	12 <sup>96</sup> / <sub>112</sub>			
	Lohnflurkad			12	15	22	"	11	"	21	81 <sup>48</sup> / <sub>112</sub>			
	Lohnflurkad					57	"	30	19	12	63 <sup>96</sup> / <sub>112</sub>			
	Lohnflurkad			15	27	"	22	24		2	79 <sup>89</sup> / <sub>112</sub>			
											Summa	38	57 <sup>105</sup> / <sub>112</sub>	
												notluffen	<sup>105</sup> / <sub>112</sub>	
												Credit der Ländereien	38	57
<u>Freewing</u>	Lohnflurkad			10	8	27	"	11	4	22	88 <sup>80</sup> / <sub>112</sub>			
	Lohnflurkad					36	18	39	"	10	42 <sup>48</sup> / <sub>112</sub>			
	Lohnflurkad			2	2	31	20	20	"	3	18 <sup>84</sup> / <sub>112</sub>			
											Summa	36	59 <sup>97</sup> / <sub>112</sub>	
												notluffen	<sup>97</sup> / <sub>112</sub>	
												Credit der Ländereien	36	59

Auf vorstehende Credit Berechnung das Kreisvergnüßes Schloss  
 Klein Roop in Loffkullan zu 25 Ruzgen, mit möglichster Beförderung  
 und Expedition beauftragt, - wird von dem Landbesitzer zu befürworten das  
 mittelst vorkommend. Privat. Liel. Pötkersschuß - Kreisvergnüßes  
 August Lietzinger (nodnuc6)  
 Riga of 19 Februar 1868.



Debek  
der  
Leistungen.

Transport des Credits		Namen der Gesinde und Wörke	Wöchentliche Anspanntage	Vergütung welch dem Bauer an Land für die erlassene Kation gebühret		Ordinairer Gehorch			Hülfs-Gehorch				
Thaler	Groschen			Thaler	Groschen	Arbeitslage		Von St. George bis Michaelis		Von St. George als im Winter	Von Michaelis bis zu St. George		
						zu Pferde	zu Fuß	zu Feld und andern häuslichen Arbeiten	zu Feld und andern häuslichen Arbeiten		zu Feld und andern häus- lichen ar- beiten		
				Das ganze Jahr durch			zu Michaelis bis zu St. George		zu Feld und andern häus- lichen ar- beiten		zu Feld und andern häus- lichen ar- beiten		
									auf 74/100				
50	62	Purmann	6	3	50	312	134	157	64	170 $\frac{2}{3}$	30	32	85 $\frac{1}{3}$
49	3	Bucke	5 $\frac{3}{4}$	3	40	299	131	154	61	166	29	31	83 $\frac{2}{3}$
47	89	Behre	5 $\frac{1}{2}$	3	33	287	132	154 $\frac{2}{3}$	60	162 $\frac{2}{3}$	28	30	81 $\frac{2}{3}$
46	32	Inohman	5 $\frac{1}{3}$	3	23	277	123	154 $\frac{1}{3}$	59	156 $\frac{1}{3}$	27	29	78
44	17	Dschwe	5	3	9	260	122	147 $\frac{2}{3}$	57	148	25	28	75
43	49	Jahwar	5	3	5	260	120	140 $\frac{2}{3}$	55	147 $\frac{2}{3}$	25	27	74
40	74	Wihlag	4 $\frac{2}{3}$	2	78	242	110 $\frac{2}{3}$	136	57	138	24	26	68 $\frac{2}{3}$
39	16	Klatmann	4 $\frac{1}{2}$	2	67	234	103 $\frac{2}{3}$	130 $\frac{2}{3}$	49	132 $\frac{2}{3}$	23	25	65 $\frac{2}{3}$
37	82	Onke	4 $\frac{1}{3}$	2	59	226	101	126 $\frac{1}{3}$	48	127 $\frac{2}{3}$	22	24	64
37	76	Jehmann	4 $\frac{1}{3}$	2	59	226	101	126	48	127 $\frac{1}{3}$	22	24	64
37	53	Kruhse	4 $\frac{1}{3}$	2	57	225	100 $\frac{1}{3}$	124	47	127 $\frac{1}{3}$	22	24	63
37	37	Kitze	4 $\frac{1}{3}$	2	56	225	100 $\frac{1}{3}$	121 $\frac{2}{3}$	47	126 $\frac{2}{3}$	22	24	62 $\frac{2}{3}$
37	18	Lehne	4 $\frac{1}{3}$	2	35	225	100	118 $\frac{2}{3}$	47	125	22	24	62
36	79	Nelken Klatmann	4 $\frac{1}{3}$	2	55	226	96 $\frac{2}{3}$	117 $\frac{2}{3}$	46	124 $\frac{2}{3}$	22	23	62 $\frac{2}{3}$
36	40	Kaije	4	2	50	218	96 $\frac{1}{3}$	121 $\frac{1}{3}$	46	123 $\frac{2}{3}$	20	23	63 $\frac{2}{3}$

# Natural - Abgaben

											Debet		Vergütung		
											klein	groß	Silber.	Copaken	
Loofn		Kjundn			Kjundn.						oder		in Geld, welche dem Bauer von dem Herrn bei Bezahlung der Kopfsteuer für Kopfsteuer, und Schief- und Balken-Gelder jährlich zukommt		
Koggen	Großn	Koggen	Stückungsm	Zuführung d. Kopf	Koggen	Dattlinge	alla Koggen	Bücker	Schiffkugeln	Lein.	klein	groß	Silber.	Copaken	
6	4	5	6	30	30	30	1 1/2	8	3	12	53	50	62	4	91
6	4	5	6	30	30	20	1	7	3	12	65	49	3	4	88
6	4	4 1/2	5	30	30	20	1	6	3	12	53	47	89	4	87
5 1/2	4	4 1/2	5	25	30	20	1	5	3	11	40	46	32	4	83
5 1/2	4	4	4	25	30	20	1	5	3	11	40	44	17	4	80
5 1/3	3 3/4	4	4	25	30	20	1	5	3	11	50	43	49	4	79
5 1/3	3	4	4	25	30	15	1	5	3	11	47	40	74	4	73
5	3	3 1/2	4	25	30	15	1	4	3	10	55	39	16	4	71
4 1/2	3	3 1/2	3	25	30	15	1	4	3	10	55	37	82	4	68
4 1/2	3	3 1/2	3	25	30	15	1	4	3	9	47	37	76	4	68
4 1/2	3	3 1/2	3	25	30	15	1	3	3	9	60	37	53	4	68
4 1/2	3	3 1/2	3	25	30	15	1	3	2	9	48	37	37	4	67
4 1/2	3	3 1/2	3	25	30	15	1	3	2	6	55	37	18	4	67
4 1/2	3	3 1/2	3	25	30	15	1	3	2	7	48	36	79	4	67
4 1/2	3	3 1/2	3	20	30	10	1	3	2	7	66	36	40	4	65

Transport des Credits	Namen der Gesinde und Wirthe	Wöchentliche Anspannungstage	Vergütung welche dem Bauer an Land für die er- lassene Station ge- bühret		Ordinairer Gehorsch			Hulfs-Gehorsch				
			Thaler	Groschen	Arbeitslage		von St. George bis Michaelis		von Sommer so wohl als im Winter	von Michaelis bis zu St. George		
					zu Pferde	zu Fuß	zu Pferde	zu Fuß		zu Pferde	zu Fuß	
					Das ganze Jahr durch	Von St. George bis zu Michaelis	Von Michaelis bis zu St. George	zu Feld und anderen häus- lichen Ar- beiten		zu Fahren	zu Feld und anderen häus- lichen Ar- beiten	
Thaler	Groschen				zu Pferde	zu Fuß	zu Pferde	zu Pferde	zu Fuß			
35 68	Krombe	4	2	46	213	95 <sup>2</sup> / <sub>3</sub>	119	45	121 <sup>1</sup> / <sub>3</sub>	20	22	61 <sup>2</sup> / <sub>3</sub>
35 43	Seel Rakte	4	2	44	212	95	117	45	120	20	22	60 <sup>2</sup> / <sub>3</sub>
34 81	Rottner	4	2	41	209	92	116	44	118 <sup>2</sup> / <sub>3</sub>	20	22	59
32 41	Tufsnahj	3 <sup>3</sup> / <sub>4</sub>	2	25	195	86	106 <sup>2</sup> / <sub>3</sub>	41	109 <sup>1</sup> / <sub>3</sub>	19	20	55 <sup>1</sup> / <sub>3</sub>
32 23	Leije	3 <sup>3</sup> / <sub>4</sub>	2	23	195	85	105	41	108 <sup>2</sup> / <sub>3</sub>	19	20	54 <sup>2</sup> / <sub>3</sub>
31 80	Sallwibe	3 <sup>2</sup> / <sub>3</sub>	2	21	190	85 <sup>2</sup> / <sub>3</sub>	106	40	107 <sup>2</sup> / <sub>3</sub>	19	20	54
31 50	Spelte	3 <sup>2</sup> / <sub>3</sub>	2	19	190	83 <sup>2</sup> / <sub>3</sub>	103 <sup>1</sup> / <sub>3</sub>	40	105 <sup>2</sup> / <sub>3</sub>	19	20	53
31 24	Immar	3 <sup>1</sup> / <sub>2</sub>	2	17	187	83 <sup>1</sup> / <sub>3</sub>	103 <sup>1</sup> / <sub>3</sub>	40	106	17	20	53
28 73	Einen	3 <sup>1</sup> / <sub>4</sub>	2	10	171	76 <sup>1</sup> / <sub>3</sub>	96	36	98 <sup>1</sup> / <sub>3</sub>	16	18	48 <sup>1</sup> / <sub>3</sub>
27 33	Slas Rakte	3	1	83	164	72 <sup>1</sup> / <sub>3</sub>	90 <sup>2</sup> / <sub>3</sub>	35	93	15	17	46 <sup>2</sup> / <sub>3</sub>
26 10	Wegge	3	1	75	156	69	87	33	88 <sup>1</sup> / <sub>3</sub>	15	16	44 <sup>2</sup> / <sub>3</sub>
23 24	Saunsemm	2 <sup>2</sup> / <sub>3</sub>	1	57	139	61 <sup>2</sup> / <sub>3</sub>	77 <sup>1</sup> / <sub>3</sub>	29	79	14	14	39 <sup>2</sup> / <sub>3</sub>
" 79	Gebiets-Schul- land	"	"	5	"	12	"	"	7 <sup>1</sup> / <sub>3</sub>	"	"	"

# Natural- Abgaben

											Tebet oder Werth aller Leihun- gen		Vergütung in Geld welche dem Bauer von dem Herrn bei Bezahlung der Kopfsteu- er für Rofs- dienste, Schief- und Balken- gelder jährlich zukommt				
															Stulur	Großes	Radel Silber.
Loofn			Spunde				Kruken										
Bozzan	Garfen	Lufan	Schiffungun	Stuch	Lunf	Loffan	Loßfling	ulda Lufan	Pirka	Stiffkruken	Lein						
4 2/3	3	3 1/3	3	20	30	10	1	3	2	7	66			35	68	"	65
4 2/3	3	3 1/3	3	20	30	10	1	2	2	7	70			35	43	"	64
4 2/3	3	3 1/3	3	15	30	10	1	1	2	8	64			34	81	"	64
4	3	3 1/3	3	15	20	10	1	1	2	9	70			32	41	"	59
4	3	3 1/3	3	15	20	10	1	1	1	9	66			32	23	"	58
4	3	3 1/3	3	15	15	10	1	1	1	9	68			31	80	"	58
4	3	3 1/3	3	15	15	10	1	"	1	7	68			31	50	"	57
4	3	3 1/3	3	15	15	10	1	"	"	6	68			31	24	"	57
3 1/3	3	3	3	15	10	10	1	"	"	6	56			28	73	"	50
3	3	3	3	10	10	10	1	"	"	5	56			27	33	"	49
3	3	2 1/3	3	10	5	10	1	"	"	5	68			26	10	"	48
2	2	2 1/3	3	10	5	10	1	"	"	2	68			23	24	"	42
"	"	"	"	"	"	"	"	3	"	3	"			"	79	"	2.

Trans- port des Credits	Namen der Gemeinde und Withe.	Wöchentliche Aufsammlungen	Vergütung welche dem Bauer an Land für die er- lapene Sta- tion ge- bühet		Ordinairer Gehorch Arbeitslage			Huefs-Gehorch				
			Thaler	Profen	zu Fuße	zu Fuße	von St. George bis Michaelis	von Sommer bis Winter	von Michaelis bis zu St. George	zu Feld und anderen häus- lichen Arbei- ten	zu Fahren	zu Feld und anderen häus- lichen Ar- beiten

*zur Hofes Quote desig*

53 38	Kallei	6	3	68	319	142	177 2/3	68	180 2/3	30	34	90 1/3
44 48	Brubuel	5	3	11	266	117 2/3	148 1/3	56	151 2/3	25	28	75 2/3
41 29	Unqur	4 2/3	2	81	247	109 1/3	137 2/3	52	139 2/3	24	26	70
40 "	Gribbul	4 2/3	2	72	242	106	129 1/3	50	135 1/3	24	25	67 1/3
38 57	Wetne	4 1/2	2	64	234	102	125	48	130 1/3	23	24	66
37 22	Kauling	4 1/4	2	55	222	99 1/3	124	47	125 2/3	22	23	63 2/3
36 81	Kohkpreen	4	2	53	220	98 1/3	123	47	125 2/3	20	23	63
36 59	Kreewing	4	2	51	219	97 1/3	122	47	124	20	23	62 2/3

*mit  
74 Profen*

*Die Vergütung welche diesen Bauern für erlassenen Kerkis-  
für Roggen, Raps und Calkungelder beträgt 23 Rthl 90 Grosch.*

*Postfanden der Verwaltung des Prinzenpalais Schloss Klein  
mündiger Richterschafts-Regisor auf Grund der bestfinden Justiz-  
des Credit der Bauernländer zu betragen Einlempend dreifund  
gleichfalls Einlempend dreifund dreifund zweifund Hundert Pfund*



# Natural Abgaben

Natural Abgaben											Debet		Vergütung in Geld welche dem Bauer von dem Herrn bei Bezahlung der Kopfsteuer für Kopf und Schief- und Balken-Gel- den jährlich zukommt		
Loose			Korn			Stücker					oder Werth aller Leistun- gen		Silber. Kopfen		
Roggen	Gerste	Hafer	Ährenzwirn	Ähre	Gerst	Gerste	Wäflinge	alte Gerste	Wicke	Wassersücker	Lein	Shaler	Größen	Pfund	Kopfen
viertes Gehorchtsland.															
6	5	5	6	30	30	20	1/2 8	3	13	53		53	38	"	96
5	4	4	5	20	20	20	1/2 8	3	10	45		44	48	"	80
4 2/3	4	3 2/3	5	20	20	20	1	8	3	35		41	29	"	75
4 2/3	4	3 2/3	4	20	20	15	1	7	3	41		40	"	"	73
4 2/3	3 1/2	3 2/3	4	20	20	15	1	7	3	41		38	54	"	72
4 2/3	3 1/2	3 2/3	4	10	20	15	1	5	3	52		37	22	"	67
4 2/3	3 1/2	3 2/3	4	10	15	15	1	5	3	44		36	81	"	66
4 2/3	3 1/2	3 2/3	4	10	15	15	1	4	3	55		36	59	"	66

man zukommt, beträgt 92 Gulden 8 7/8 Groschen; die Vergütung  
in Silber.

Das Koop befindet sich in Solin, - ist von dem unterzeichneten  
Bauern mit Gesatzbestimmungen ungeschiedelt worden. -  
Das in dem Zusammenhang befindliche Groschen. Das Debet beträgt  
in Groschen. Riga den 19. Februar 1868  
Dr. med. Carl. Peteroffsky's Register August Schilling  
(nodmest)

# Allgemeine Bestimmungen

A.

Die öffentlichen und Gemeinder. Abgaben, soweit dieselben von dem Lande ausen, sind zu nach den zweitenslich beschriebenen Gesetzen nach dem Verhältnisse der Gutsgrößen nach dem Gesetze daselbst zu lassen.

B.

Die Steuern ist nach den daselbstigen Bestimmungen des Gesetzes, mit demer. Anordnung vom Jahre 1849 (Steuern Regulierung) und deren Ergänzungen zu lassen und resp. zu gewässern.

C.

Insichtlich der Zustimmung der Verkäuf. Abgaben aufserhalb der verbleib. Gebühre oder die mit den Gutsbesitzern daselbst besonders getroffenen Abweisungen.

D.

Alle unterzeichneten, von dem Gutsbesitzer mit dem Gutsbesitzern zu absonnernden Bestimmungen sind in den einzelnen Gutsbesitz. Contrakten special zu erwähnen.

In Gemüthe Protocoll des H<sup>o</sup> Rижского Kreisgerichtes vom 16<sup>o</sup> Juli e. N<sup>o</sup> 3468 ist die Richtigkeit dieses Contraktes gemäß dem § 118 der Livländischen Landgesetzgebung vom Jahre 1860 mittelst Abschied H. Rижского Riga-Wolmar'schen Kreisgerichtes d. d. 11<sup>o</sup> December e. N<sup>o</sup> 4190 bestätigt worden.

Wolmar Kreisgericht am 11<sup>o</sup> Decemb. 1868.

N<sup>o</sup> 4192

Rechtsanwalt Samson (nodnec)  
Sec. A. V. Samson (nodnec)



Namen der Gesinde und Wirthe	Gattungen von Ländereien	Qualität und Quantität der Ländereien				Credit oder Werth aller Ländereien			
		I Grad		II Grad		Thlr.	Grosch.		
		Loff.	Kp.	Loff.	Kp.				
<u>Maß Rachte</u>	24 Loffballen 3 Kuzzen Leinwand und 20 Kuzzen Leinwand aufwänd. aus Gafindr.								
	Gurten		3	8			17 <sup>16</sup> / <sub>112</sub>		
	Leinwand		5	22	20	1	13	33 <sup>32</sup> / <sub>112</sub>	
	Leinwand				37	17	13	7	86 <sup>32</sup> / <sub>112</sub>
	Leinwand		2	4	18	20		2	26 <sup>22</sup> / <sub>112</sub>
	Summa							23	72 <sup>102</sup> / <sub>112</sub>
								102 <sup>102</sup> / <sub>112</sub>	
								23 72.	

Credit der Länder — 23 72.

<u>Strombe</u>	24 Loffballen 3 Kuzzen Leinwand und 20 Kuzzen Leinwand aufwänd. aus Gafindr.									
	Gurten		1	7					68 <sup>64</sup> / <sub>112</sub>	
	Leinwand		13		32	2	1	23	63 <sup>48</sup> / <sub>112</sub>	
	Leinwand				45	4	29	10	10	60 <sup>6</sup> / <sub>112</sub>
	Leinwand		3	3	38	8	30		4	16 <sup>62</sup> / <sub>112</sub>
	Summa								39	28 <sup>28</sup> / <sub>112</sub>
									28 <sup>28</sup> / <sub>112</sub>	
									39 28.	

Credit der Länder — 39 28.

H. Bach (redacteur)  
 kaiserlicher Hofrathlicher Bibliothekar

Вопросом сей Конин Замокъ мамо Портеканъ  
 казенбука съ опираюмама онаго елугромель-  
 ембуемъ въ вор. Куръ Исвапир 12 гунъ 1896 года

Землеустроитель Александровъ Шопинскаго: П. Мурашевъ

А, Коммуналь по крепостанскимъ зданиямъ

*[Signature]*

№ 891.

Т. грамота Волынского уезда, сиих ех правоуказан  
казенной печати грамотовораз, что наместника  
Конис барендуса мундир Замок-Мано. Поотъ бр  
но скаржене ех нажимнаиу барендусаиу ознан  
ноу мундир оир 1868 рога и что бх сѣи конис  
егрелана еирдунуиѣ нонривру: бх н. в. Beschreibung  
des Gutes eundgens rumant, Luanu- und Lünfalg;  
бх прапр: Namen der Gesinde und Wirthe бх еубо  
„Jaunseerri“ зарепнума бубва, е, манъ что еирдуну  
rumant, Jaunserri; бх муѣ-де прапр гануе нонра  
буено еубо, Jaunseerri на, Jaunserri.

Т. Мунган, 15. Марта 1896 рога.

Гонмисапр Т. Волынар-  
скаго грамота: *Керез*

