

Bibliotēkas loma RSU Zinātniskās darbības informācijas sistēmas (ZDIS) Pure un institucionālā atvērtās piekļuves e-resursu repozitorija attīstībā

Signe Riekstiņa-Pāla,
RSU bibliotēkas Informācijas, bibliogrāfijas un informācijpratības nod. vad.,
Elīza Anna Actiņa,
RSU bibliotēkas sistēmu administratore
25.11.2021

RSU akadēmiskā un zinātniskā personāla publikācijas

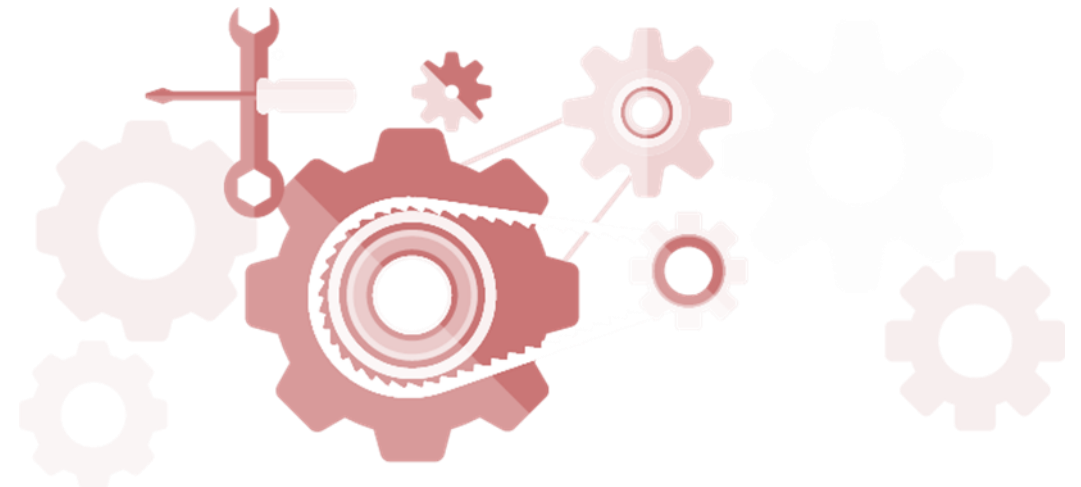
- No 2006.g. līdz 2020.g. jūnijam BIS Aleph 500 tika veidota bibliotēkas elektroniskā bibliogrāfiskā datubāze “RSU akadēmiskā personāla publikācijas un promocijas darbi”.
- Datubāzē ievadīti 22613 ieraksti (2005.-2019.g.).
- No 2020.g. jūnija datubāze vairs netiek papildināta.
- No 2019.g. septembra līdz 2020.g. jūnijam bibliotēkas darbinieki piedalījās testēšanā, lai izvēlētos ZDIS iespējamus rīkus - Elsevier Pure vai Thomson Reuters Converis, izstrādāja priekšlikumus par Elsevier Pure priekšrocībām.
- Pure – abreviatūra no «Publication and Research»
- 2020.g. septembrī uzsākta ZDIS Pure testēšana, lai varētu sākt publikāciju ievadīšanu.
- 2020.gada septembrī-oktobrī bibliotēkas 6 darbinieki piedalījās Elsevier pārstāvja vadītās attālinātās mācībās par Pure darbību (5 nodarbības).
- 2020.gada novembrī bibliotēkas darbinieki uzsāka RSU akadēmiskā personāla 2020.gada publikāciju ievadīšanu ZDIS Pure.

STRATĒGISKAIS MĒRĶIS

ZDIS PURE 2021



- Ne mazāk kā 1000 ievadīto publikāciju metadatu kvalitātes pārbaude, rediģēšana un apstiprināšana par 2021.gadu.
- Tiešsaistes mācības vismaz 500 RSU darbiniekiem.
- Vismaz 1400 arhīva publikāciju importēšana no Scopus un Web of Science uz Pure.



ZDIS PURE MĀCĪBU MATERIĀLI

→ Izstrādātas 5 instrukcijas: <https://wiki.rsu.lv/pages/viewpage.action?pageId=50038141>

- publikāciju importēšana
- grāmatas apraksta ievadīšana Pure
- konferences raksta apraksta ievadīšana Pure
- tēzes apraksta ievadīšana Pure
- žurnāla raksta apraksta ievadīšana Pure

→ Izstrādāts un apstiprināts procesa apraksts Nr.41.

“Publikāciju reģistrācija un apkopošana ZDIS Pure”.

→ Izveidota instrukcija video formātā publikāciju importēšanas procesam



The screenshot displays the ZDIS Pure website interface. The top navigation bar includes the Rīgas Stradiņa Universitāte logo and a 'Spaces' dropdown menu. The main content area is titled 'Publikācijas, t.sk., patenti, disertācijas' and includes a sub-header 'Publikāciju imports'. A diagram on the right side of the page shows a central 'Publikācijas' node connected to four surrounding nodes: 'Patenti', 'Grāmatas', 'Žurnālu raksti', and 'Tēzes'. The left sidebar contains a 'SPACE SHORTCUTS' section with links to 'Zinātnes portāls' and 'Zinātnes portāla admin', and a 'PAGE TREE' section with a list of instructions including 'Publikācijas, t.sk., patenti, disertācijas' and 'Publikāciju imports'.

ZDIS PURE MĀCĪBU VEBINĀRU PIEDĀVĀJUMS



Ievadmācības (vada IBIN darbinieks kopā ar Zinātnes departamenta darbinieku):

- ✓ Par jauno sistēmu kopumā
- ✓ Jaunā kārtība zinātniskās darbības rezultātu pārvaldībā
- ✓ Sistēmas galvenie darbības principi, priekšrocības un ieguvumi
- ✓ Sistēmas sniegtais atbalsts pētniecības personālam

Padziļinātās mācības par publikāciju pievienošanu ZDIS Pure:

- ✓ Turpinājums ievadmācībām
- ✓ Grāmatu, rakstu no žurnāliem un konferenču tēzēm aprakstu manuāla ievadīšana ZDIS Pure
- ✓ Atbildes uz individuāliem jautājumiem par publikāciju pievienošanu

ZDIS PURE MĀCĪBU IETVAROS SASNIEGTĀ AUDITORIJA KOPŠ 2021. GADA SĀKUMA



ZDIS PURE SASAISTE AR RSU INSTITUCIONĀLO REPOZITORIJU

Tiek īstenota RSU zinātniskā un akadēmiskā personāla atvērtās piekļuves e-resursu metadatu un pilntekstu migrēšana no ZDIS Pure uz RSU Institucionālo repozitoriju.

DSpace at Rīga Stradiņš University

Research outputs from Pure / Zinātniskās darbības rezultāti no ZDIS Pure

Recent Submissions [OFF 1.0](#) [OFF 2.0](#) [RSS](#)

Browse

ISSUE DATE AUTHOR TITLE SUBJECT

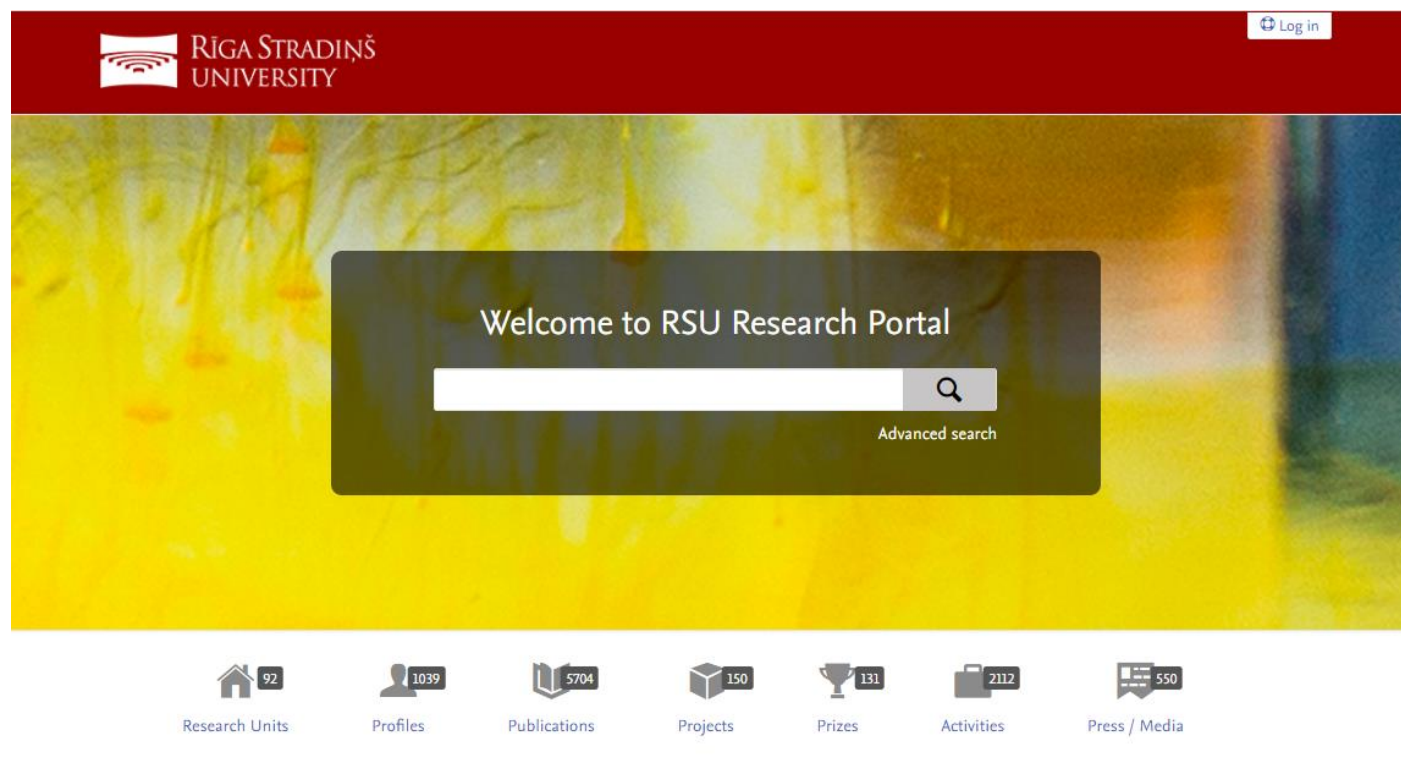
Discover

Author	Subject	Date issued
Lejnietis, Aivars 51	1.1. Scientific article indexed i... 798	2020 - 2021 124
Murovska, Modra 48	3.2 Clinical medicine 546	2010 - 2019 829
Pilmane, Mara 38	3.1 Basic medicine 270	2000 - 2009 33
Pilmane, Māra 28	3.3 Health sciences 218	1995 - 1999 4
Dambrova, Maija 25	General 144	
Gardovska, Dace 25	Medicine(all) 129	
Vanags, Indulis 19	3.1. Articles or chapters in proc... 87	
Gardovskis, Janis 18	1.6 Biological sciences 86	
Viksna, Ludmila 18	5.5 Law 80	
Konrade, Ilze 17	1.2. Scientific article included ... 62	

next >

ZDIS PURE portāls

<https://science.rsu.lv/>



Rīga Stradiņš University Research Portal

RSU Research Portal aggregates information about the researcher outputs – publications, projects, awards, research activity, datasets, talks, press content, and more related to the Rīga Stradiņš University research and researchers. The Portal is publicly available and supports the aim to aid the accessibility to research carried out at or in cooperation with RSU. The research portal promotes contact to and collaboration with the university's researchers and research communities. Data has been registered in the portal from 2018 onwards. The vast research collection from previous years, however, is still to be completed.

INSTITUCIONĀLĀ REPOZITORIJA IEVIEŠANA

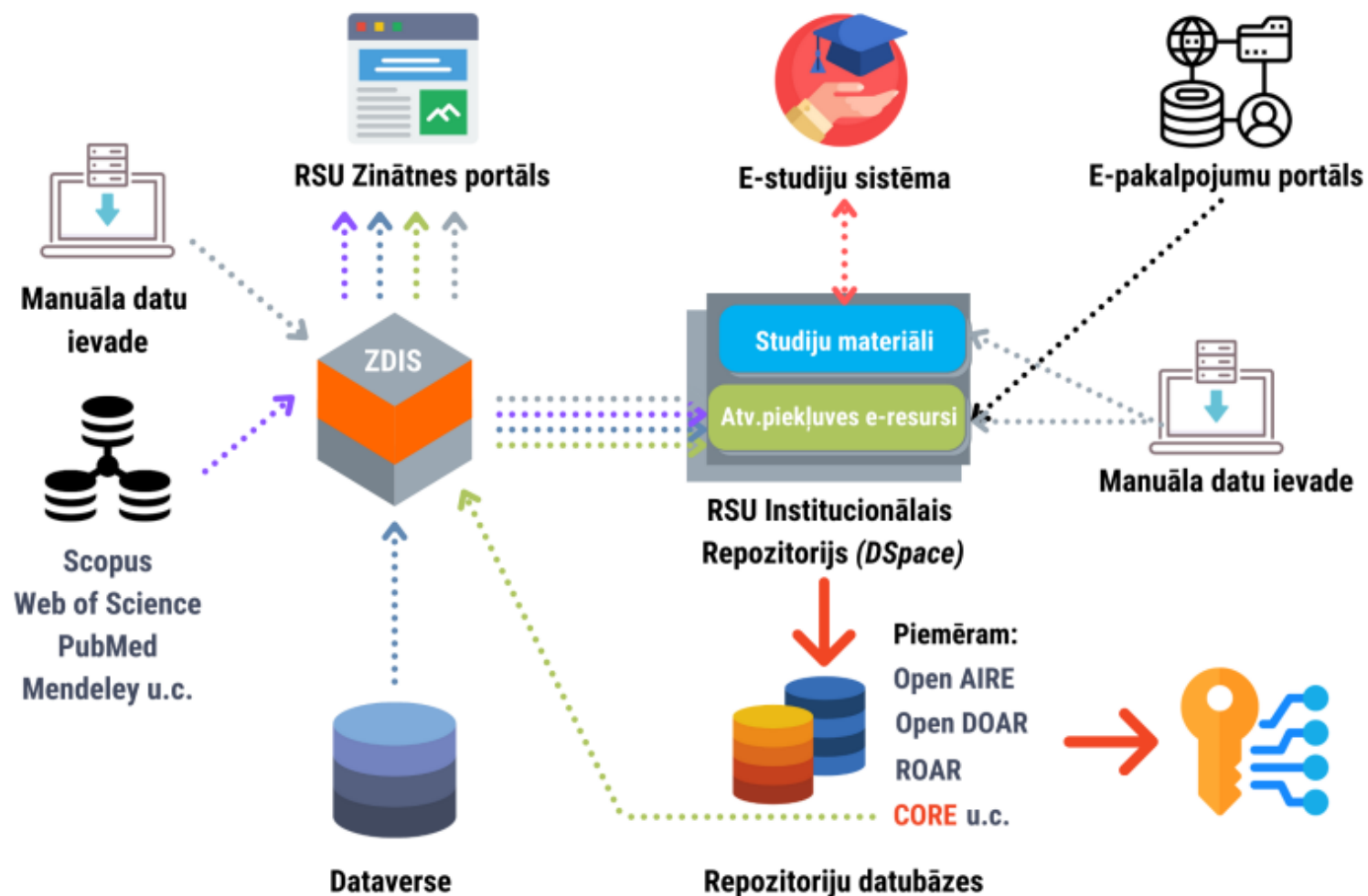
→ 2019. gada aprīlī izveidota RSU Institucionālā repozitorija izveides darba grupa ar Bibliotēkas pārstāvjiem.

→ 2019. gada vasarā KARVN darbinieki uzsāk digitalizēto vēsturisko izdevumu un promocijas darbu ievietošanu repozitorijā.

→ No 2020. gada oktobra sadarbībā ar pārējām RSU struktūrvienībām notiek aktīva Bibliotēkas iesaiste DSpace platformas satura attīstībā:

- kopienu un kolekciju plānošana un izstrāde;
- pievienoto resursu metadatu standartu izstrāde;
- resursu piekļuves līmeņu un lietotāju tiesību definēšana.

SASAISTE AR IEKŠĒJĀM UN ĀRĒJĀM INFORMĀCIJAS SISTĒMĀM



STRATĒĢISKIE MĒRĶI INSTITUCIONĀLAIS REPOZITORIJS 2021

- Repozitorija politikas apstiprināšana RSU Senātā.
- Vadlīniju izstrādāšana e-resursu pievienošanai.
- Publikāciju plūsmas uzraudzība no ZDIS Pure uz DSpace.
- Vismaz 240 vēsturisko izdevumu un 160 promocijas darbu pievienošana.
- Studiju materiālu repozitorija ieviešanas atbalstīšana: mācību nodrošināšana, ierakstu metadatu kvalitātes pārbaude un vadlīniju sagatavošana par *Open Access* un *Creative Commons* licenču veidiem.

INSTITUCIONĀLĀ REPOZITORIJA POLITIKA UN VADLĪNIJAS

→ Apstiprināta **politika**:

- balstīta uz RSU Atvērtās piekļuves politiku;
- nosaka repozitorija galvenos mērķus: nodrošināt materiālu uzkrāšanu, veicināt RSU atpazīstamību un zinātniskās darbības efektivitāti.

→ Izstrādātas un apstiprinātas **vadlīnijas**, kas definē:

- kopienu pārvaldītājus un atbildības sadalījumu par kopienu saturu;
- ieteicamos metadatu aizpildāmos laukus;
- lietotāju piekļuves līmeņus un resursu izmantošanas licenču veidus;
- darbplūsmu kopienu satura aizpildījumam.

→ Izstrādāts un apstiprināts **procesa apraksts** Nr. 37 “Rīgas Stradiņa universitātes Institucionālā repozitorija pārvaldība”

INSTITUCIONĀLĀ REPOZITORIJA ADMINISTRĒŠANA (1)

Pastāvīgā darbība:

- Bibliotēkas krājuma digitalizēto materiālu pievienošana vēsturisko izdevumu un promocijas darbu kolekcijās.
- Repozitorija kopienu un kolekciju administrēšana sadarbībā ar atbildīgajām RSU struktūrvienībām.
- Repozitorija satura atbilstības un metadatu periodiska pārbaude.
- Piekļuves tiesību nodrošināšana repozitorija materiāliem DSpace platformā.
- Repozitorija lietotāju konsultēšana Bibliotēkas lietotāju atbalsta sistēmā Jira (DSpace atsauksmju veidlapa, biblioteka@rsu.lv).



DSpace at Riga Stradiņš University

Communities in DSpace

Choose a community to browse its collections.

Acta Medico-Historica Rigensia

RSU zinātniskais izdevums

EC funded resources / Publikācijas EK
projektu ietvaros

Research outputs from Pure / Zinātniskās
darbības rezultāti no ZDIS Pure

RSU Conference and congress programs
and abstracts / RSU Konferenču un
kongresu materiāli

RSU Doctoral theses / RSU Disertācijas

RSU Extracurricular research papers / RSU
Ārpusstudiju pētnieciskie darbi

RSU Monographs and collection of articles
/ RSU Monogrāfijas un rakstu krājumi

RSU Museum and historical materials /
RSU muzeja un vēsturiskie materiāli

INSTITUCIONĀLĀ REPOZITORIJA ADMINISTRĒŠANA (2)

Attīstības mērķi:

- Atvieglot lietotāju piekļuvi repozitorija resursiem, optimizējot piekļuves tiesību pieprasīšanas un sniegšanas procesus.
- Izstrādāt informatīvus materiālus repozitorija popularizēšanai Bibliotēkas fiziskajā un elektroniskajā vidē.
- Līdz gada beigām Bibliotēkas mājaslapā izveidot pamācību RSU disertāciju piekļuvei repozitorijā.
- 2022. gadā izstrādāt repozitorija administratora darba procesa instrukciju, iekļaujot metadatu pārbaudes procesa aprakstu.

INSTITUCIONĀLĀ REPOZITORIJA REDZAMĪBA



PIESAKIES APMEKLĒJUMAM BRĪVPIEJAS ABONEMENTĀ

PIESAKIES APMEKLĒJUMAM BIBLIOTĒKAS INFORMĀCIJAS CENTRĀ

UZDOD JAUTĀJUMU VAI VEIC PĀRREĢISTRĀCIJU BIBLIOTĒKĀ

Vienotais informācijas meklētājs *PRIMO* →

Katalogs →

Institucionālais atvērtais piekļuves e-resursu repozitorijs →

Pētniecība

 Noderīgi pētniekiem	 Pētnieku akadēmija	 Atbalsts pētniecībai
 Piesakies pētījumu projektiem	 Statistikas laboratorija	
 Studentu zinātniskie pulciņi		
 RSU E-resursu Repozitorijs	 RSU Pētniecības iestādes	



INSTITUCIONĀLĀ REPOZITORIJA IZMANTOŠANAS STATISTIKA

DSpace at Riga Stradiņš University

Kopienas skatījumi gada ietvaros	Communities in DSpace Choose a community to browse its collections.
3101	Acta Medico-Historica Rigensia RSU zinātniskais izdevums
516	EC funded resources / Publikācijas EK projektu ietvaros
526	Research outputs from Pure / Zinātniskās darbības rezultāti no ZDIS Pure
1602	RSU Conference and congress programs and abstracts / RSU Konferenču un kongresu materiāli
3905	RSU Doctoral theses / RSU Disertācijas
180	RSU Extracurricular research papers / RSU Ārpusstudiju pētnieciskie darbi
531	RSU Monographs and collection of articles / RSU Monogrāfijas un rakstu krājumi
363	RSU Museum and historical materials / RSU muzeja un vēsturiskie materiāli
1121	RSU Publicity information / RSU Informatīvie materiāli
2843	RSU Scientific Journals / RSU Zinātniskie izdevumi
6672	RSU Students` final theses / RSU Studējošo noslēgumu darbi
515	RSU Textbooks and methodological materials / RSU Mācību līdzekļi un metodiskie norādījumi

Discover

Author

Pilmane, Māra	74
Murovska, Modra	65
Lejnieks, Aivars	62
Stradiņš, Jānis	36
Gardovska, Dace	30
Dambrova, Maija	27
Salaks, Juris	27
Mārtinsone, Kristīne	25
Vanags, Indulis	25
Gardovskis, Janis	22

next >

Subject

1.1. Scientific article indexed i...	1051
3.2 Clinical medicine	735
3.1 Basic medicine	346
3.3 Health sciences	276
General	181
Medicine(all)	152
Summary of the Doctoral Thesis	146
promocijas darba kopsavilkums	144
3.1. Articles or chapters in proc...	133
1.6 Biological sciences	129

next >

Date issued

2000 - 2021	5044
1900 - 1999	1037
1800 - 1899	34
1700 - 1799	3
1687 - 1699	1

Repozitorijā pievienoti 6424 resursi
(līdz 24.11.21), kopā 21875 skatījumi

MĀCĪBU IETVAROS SASNIEGTĀ AUDITORIJA KOPŠ 2021. GADA SĀKUMA

Psiholoģija (Rīga un Liepāja) – 135

Sabiedrības veselība – 30

Veselības sporta speciālisti – 80

Zobārstniecība – 40

Uzturzinātne – 17

Veselības sports – 15



KOPĀ: 317 STUDĒJOŠIE

Paldies par uzmanību!



@RSUbiblioteka



rsu.lv/biblioteka

