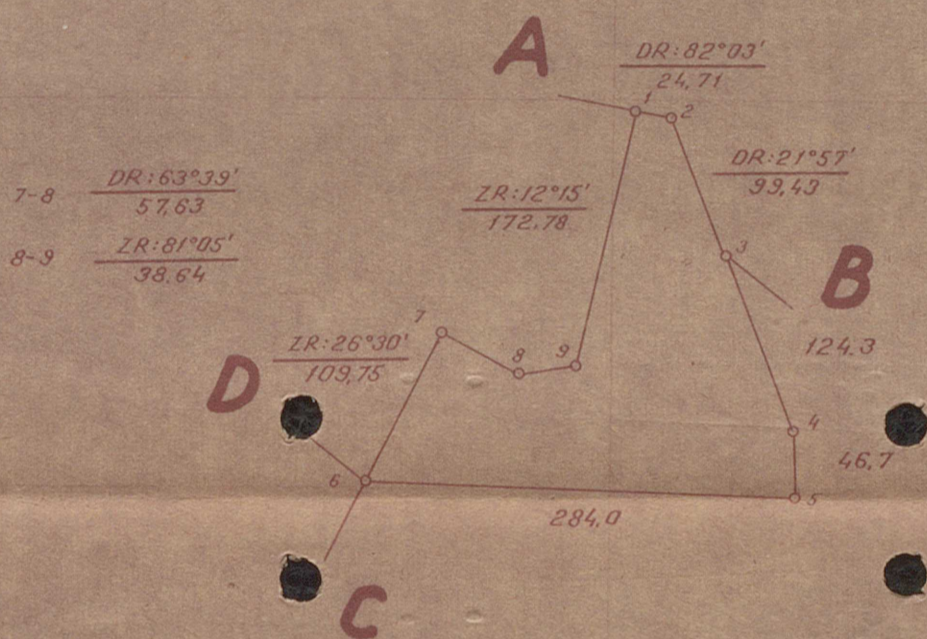


*Ķekavas putnu fabrikai no valsts meža fonda  
(Doles mežniecības 6. kv.) nodotā zemes gabala robežu*

*plāns.  
M1:5000*

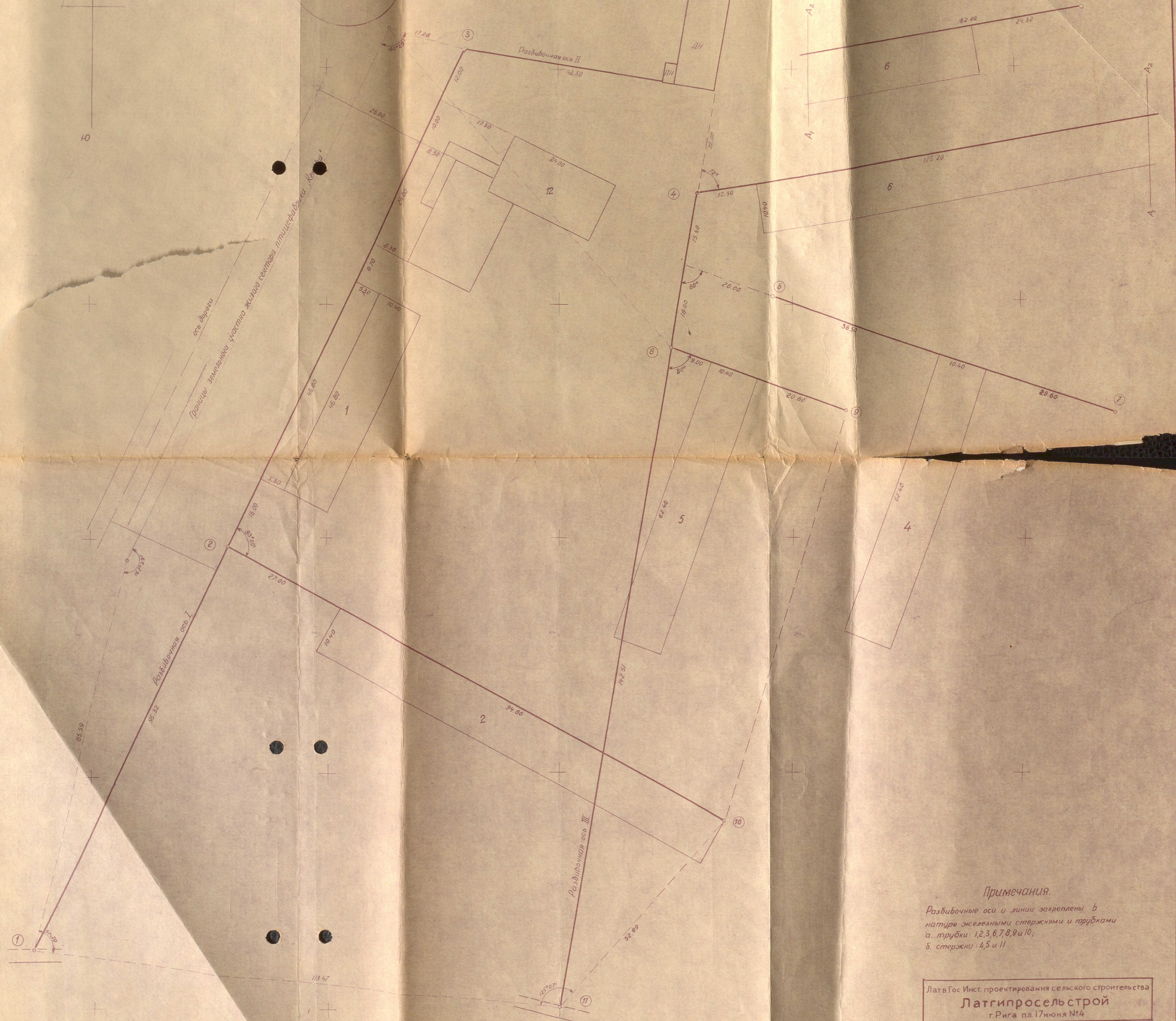
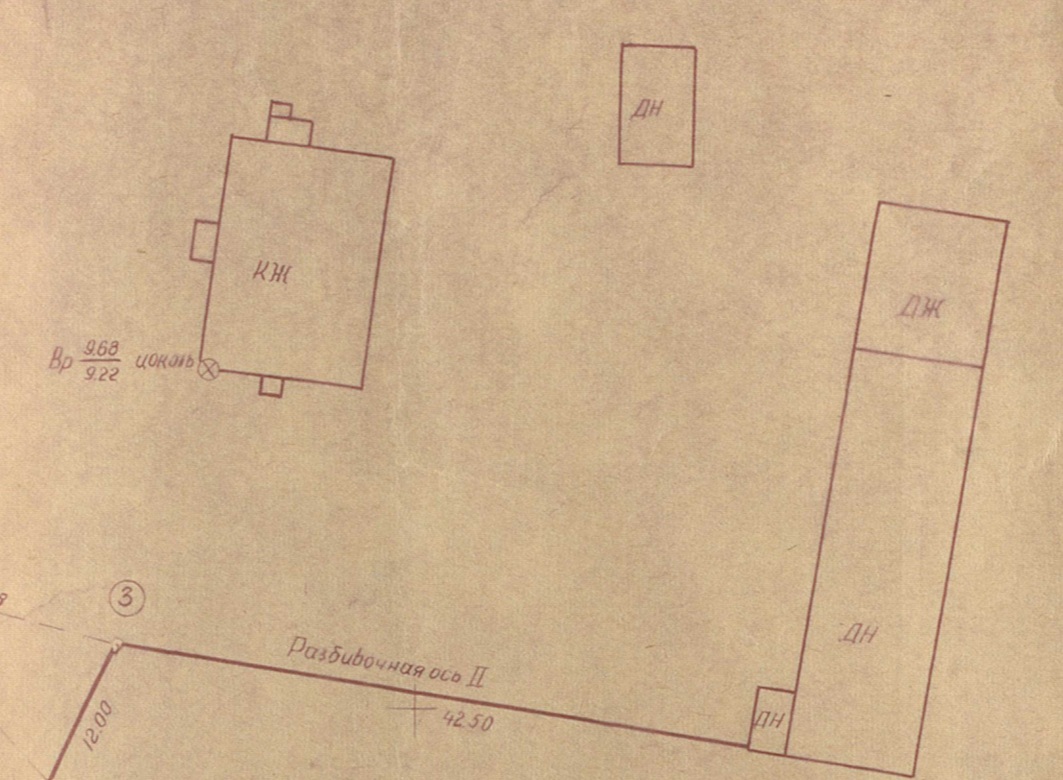
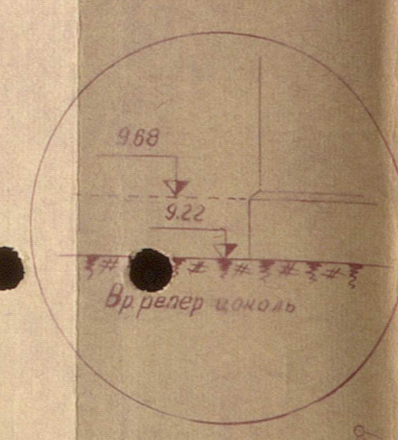
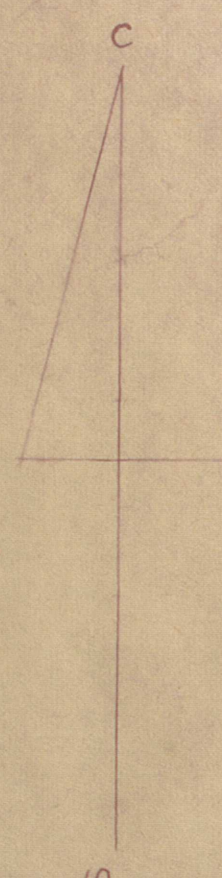
*Zemes gabals atrodas Rīgas rajona  
Ķekavas ciema padomē.  
Kopplatība 2,5 ha*



*Pierobežnieki*

- |                           |                                 |
|---------------------------|---------------------------------|
| No <b>A</b> līdz <b>B</b> | Lauks. artelis „Ķekava”         |
| ” <b>B</b> ” <b>C</b>     | Putnu fabrikas „Ķekava” ciemats |
| ” <b>C</b> ” <b>D</b>     | Lauks. artelis „Ķekava”         |
| ” <b>D</b> ” <b>A</b>     | Valsts meža fonds               |

*Plānu zīmējis Institūta „Latgijprozem”  
v. inž. O. Semančs / O. Semančs / 1984. g. 15. XII*



**Примечания.**

Разбивочные оси и линии закреплены в натуре железными стержнями и трубками  
 а. трубки: 1, 2, 3, 6, 7, 8, 9 и 10;  
 б. стержни: 4, 5 и 11.

Латв. Гос. Инст. проектирования сельского строительства			
<b>Латгипросельстрой</b>			
г. Рига пл. 17 июня №4			
Шифр	Разбивка основных осей жилого сектора птицеводческой фермы	Нов. лист	Лист №
Уч. №			
1964г.	Разбивочный чертеж	Масштаб	1:500
Нач. отдела	Болобов	Составил	Вилнис
Топограф	Авентина	Проверил	Милан

А К Т

на отвод-красных линий, участок под строительство, разбивку основных осей и сооружений, вертикальную отметку /репер/, пере носку проектной расстановки опор высоковольтных линий электропередач в натуру.

"10" ноября 1964 г.

Мы, нижеподписавшиеся - представители "Заказчика" ст. инженер Упр. капитального строительства Минист-стерства произв. и заготовок с/х продуктов Латв. ССР Эйстерс А. Я. и н-к Отдела изысканий и-та "Латвипросельстрой" Болобов А. А.

представители "Подрядчика" Главной инженер передви-жной мехколонны птицефабрики "Кекава" Балодис В. Я.

составили настоящий акт о передаче "Заказчиком" "Подрядчику" под строительство основных осей сооружений строительно-цехажи жилого сектора птицефабрики "Кекава" и исходный в.р. репер-цоколь жилого дома - конторы лесничества (см. приложение)

1/ /указать, что передается/ 1 шт. гвозняков за-крепляющих оси в натуре

2/ /указать способы закрепления/ 8 шт. знаков закреп-лены металлическими трубками забитыми в землю на гл. 0,75 м.; 3 шт. железных стержни забитых в землю на гл. 0,6 м.

3/ /Описание и схема с координатами и ссылкой на проект/ к акту прилагается план разбивки в натуре основн. осей в м-бе 1:500 согласно генплана - разбивоч-ного чертежа жилого посёлка "Латвипрогорстрой" заказ № 4839, черт. № А-3, инв. № 172 216

Представители:

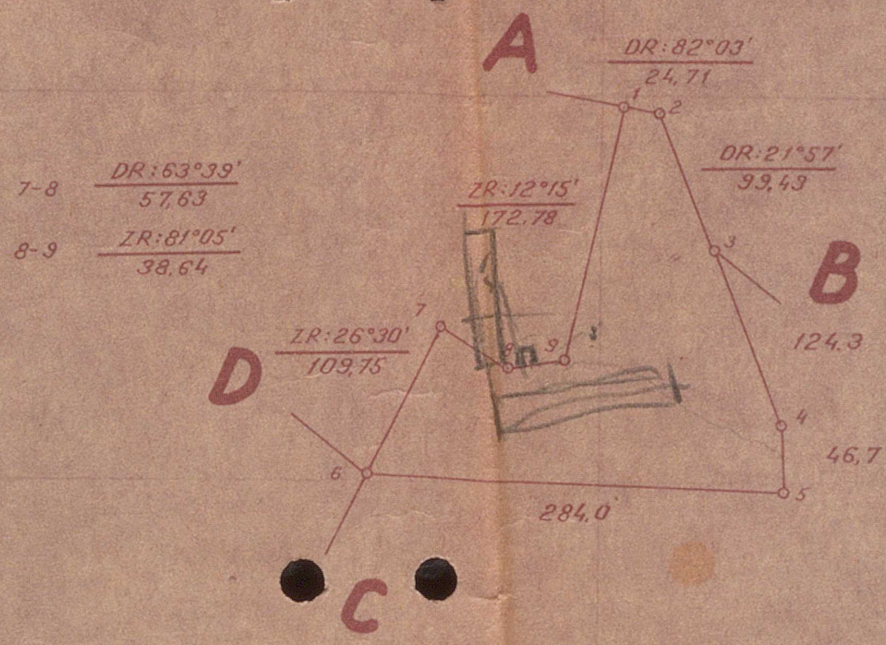
Заказчика: *[Signature]*

Подрядчика: *[Signature]*  
Н-к отд. изысканий "Латвипросельстрой" *[Signature]*

*Ķekavas puļņu fabrikai no valsts meža fonda  
(Doles mežniecības 6. kv.) nodotā zemes gabala robežu*

*plāns.  
M1:5000*

*Zemes gabals atrodas Rīgas rajona  
Ķekavas ciema padomē.  
Kopplatība 3,5 ha*



*Pierobežnieki*

- No **A** līdz **B** Lauks. artelis „Ķekava”
- „ **B** ” „ **C** ” Puļņu fabrikas „Ķekava” ciemats
- „ **C** ” „ **D** ” Lauks. artelis „Ķekava”
- „ **D** ” „ **A** ” Valsts meža fonds

*Plānu zīmējis Institūta „Lotgiprozem”  
v. inž. O. Sēmanis / O. Sēmanis / 1964. g. 15. XII*

А К Т

5

Из отвод красных линий, участок под строительство, разбивку, основных зданий и сооружений, вертикальную отметку/репер/, переноску проектной расстановки опор высоковольтных линий электропередач в натур.

г.р. Кекава

"10" ноября 1964 г.

Мы, нижеподписавшиеся - представители "Заказчика" .....

Савиномовский инженерный институт г. Кекава  
Великий Николай Николаевич

Представители "Подраччика" Савиномовский институт  
кооперации и заводов мин. Капитала и коммунального хозяйства  
г. Кекава

составили настоящий акт о передаче "Заказчиком" "Подрачнику"  
под строительство № 1 кв. жилого дома и абзема. Аксо-  
метрии и абзема разбивка осей и про-  
ложения

1/ Указать, что передается/ 1) Схема разбивки в натуре  
основными линиями в плане аксонометрической сетки  
с реперами №№ 32, 34, 30, 41; 2) Схема разбивки осей  
№ 1 и № 4 кв. жилого дома из абзема и аксонометрии.

2/ Указать способы закрепления/ кока стов;  
Великий Николай

3/ Описание и схема с координатами и ссылкой на проект/  
Великий Николай № 1 и № 2

Представители:

Заказчик Великий Николай

Подраччик Великий Николай

5-111

Великий Николай инженерный институт г. Кекава  
10. 11. 64. Великий Николай

АКТ

на отвод красных линий, участок под строительство, разработку, основные здания и сооружения, вертикальную отметку/репер/, переноску проектной расстановки опор высоковольтных линий электропередач в натур.

г.р. Кекава

" 10. " ноября 1984 г.

Мы, нижеподписавшиеся-представители "Заказчика" .....

" Latgimozlstois " Izmeslitasnos nodotsos no. nr  
Polis Favis Meila T.

Представители "Подрадчика" Latvijas Valsts un sabiedrisko darbu ministrija  
Kapitālaizstrādes un būvniecības ministrija  
Rīgas pilsētas Tehniskā un audz. sistēmu

составили настоящий акт о передаче "Заказчиком" "Подрадчику"  
под строительство 4<sup>я</sup> кв. жил. дома и общестр. помещений  
и общая разбивка земли прямоугольной

1/Указать, что передается/ ① Схема разбивки в натуре  
схемами основной беринг аэроимобильной сети  
с реперами №№ 32, 31, 30, 41. ② Схема разбивки земли  
№ 4, 4, 7 и 4 4<sup>я</sup> кв. жилого дома из общестр. помещений.

2/ / указать способы закрепления/ кока стabi  
gruz stabi

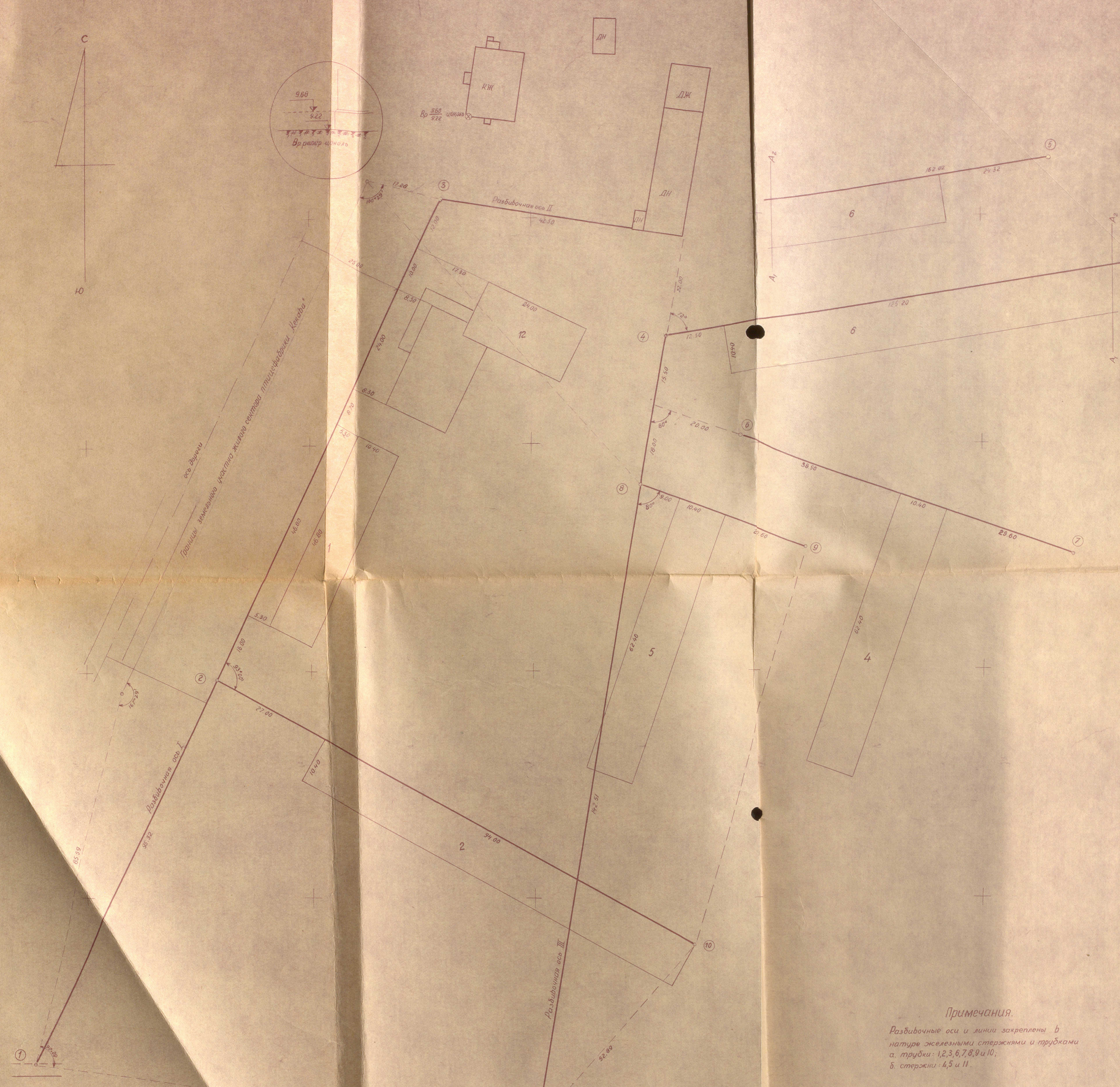
3/ /описание и схема с координатами и ссылкой на проект/  
Pilvīnāja shēma №1 un №2

Представители:

Заказчик Favis  
Подрадчик

5-121

Viens kopsavienojums nodots gen. izstrādātājam Volodim V. F.  
10.11.84. Volodim



**Примечания.**

Разбивочные оси и линии закреплены в натуре железными стержнями и трубами  
 а. трубы: 1, 2, 3, 6, 7, 8, 9 и 10;  
 б. стержни: 4, 5 и 11.

Латв. Гос. Инст. проектирования сельского строительства			
<b>Латгипросельстрой</b>			
г. Рига, пл. 17 июня №4			
Шифр	Разбивка основных осей жилого сектора птицефабрики "Кексва"		Лист №1
Имя №			
1964г.	Разбивочный чертеж		Масштаб 1:500
Нач. отдела	Болодав	Составил	Выполнил
Специалист	Авенины	Проверил	Удалько

8

A K T S

1965.gada " " maijā

Mēs apakšā parakstījušies "ĶEKAVAS" putnu fabrikas direktors CINTIŠS un "Latgiproseļstroji" izmeklēšanas nodaļas izmeklēšanas partijas priekšnieks J.VILNIS sastādījām šo aktu par izmeklēšanas nodaļas izdarītiem nospraūšanas darbiem Ķekavas putnu fabrikas būvdarbu vajadzībām:

A) 1964.gada Oktobrī:

Dzīvojamā sektorā:

Rasējums:

- |        |   |          |
|--------|---|----------|
| 1.lapa | 1. Nospraūtas 7 galv.būvasis<br>(dabā nostiprināti ar 8 dzelzs caurul.)<br>un 3 dzelzs, stiepiem) | 874,85 m |
|        | 2. Noteikts repera augstums izdarot līmetņošanas gājienu  | 0,5 km   |

Ražošanas sektorā:

- |        |   |                        |
|--------|---|------------------------|
| 2.lapa | 3. Nospraūts būvlaukums<br>(ar 3 un 2 savstarpēji stateniskām būvasīm<br>iezīmējot uz esīm 50 m x 50 m kvadrātu<br>stūras)<br>Būvasis dabā nostiprinātas 80 stabiem, izdarot<br>teodolīta gājienu | 55,00 ha<br><br>4,2 km |
| - " -  | 4. Noteikti repera stabu augstumi izdarot<br>līmetņošanas gājienu   | 5,5 "                  |

B) 1965.gada maijā:

- |        |   |          |
|--------|---|----------|
|        | 5. Ražošanas sektorā atjaunots un sabiezīnāts<br>būvasu tīkls izdarot teodolīta gājienu<br>(ierakti stabi 10 gab.)                              | 2,0 km   |
| 3.lapa | 6. Raž.sektorā noteikti iebetonēta pagaidu<br>repera R <sub>0</sub> , R <sub>1</sub> , un R <sub>2</sub> augstumi<br>(izdarot līmetņošan. gāj.) | 2,2 km   |
| 4.lapa | 7. Nospraūts attīrīšanas ierīču būvlaukums<br>(kvadrātu tīkls 50x50 m. nospr.) ar 16 stabiem)   | 2,25 ha  |
| 5.lapa | 8. Nospraūsta paštecēs un spīdiens kanalizācijas<br>trase<br>dabā nostiprināti 13 koka stabi un 7 dz.stiepi                                     | 1,385 km |
| 6.lapa | 9. Nospraūsti III ceļa tīknes galvenie elementi<br>dabā nostipr. ar 3 stab. un 2 dzelze stiepi  | 0,321 km |



7. lapa	10. Nosprausts ūdens stacijas būvlaukums (kvadrāt tīkls apzīmēts ar 5 stab.)	0,50 ha
8. lapa	11. Nospraustas artēziskās akas, segtie ūdensvadi (apzīmēti ar 9 stabiem un 5 mietiem)	7 gab. 1,791 km
9. lapa	12. Nosprausts gāzes sadales stacijas būvlaukums un gāzvadā gāzes vads (dabā apzīmēti ar 4 stab.un 2 dz. stieņiem)	2,00 ha 0,350 km
10. lapa	13. Nospraustas gāzes vada trases no sadal. stac,līdz ražoš.sekt. (dabā nostipr. ar 6 stabiem)	761,50 m
11. lapa	14. Nospraustas gāzes vada un kanalizāc. trases līdz dzīvojamam sektoram (dabā nostipr. ar 7 stab.un 1 mietu)	1435,51 m

Nosprauduma darbus un plānus uz 11 lapām (3 eksemplāros)

Nieblaicīgi trases nodotas TĪMK raiz. darbu pr.-ram  
b. Teivānam

pieņēma: .....  
Ķekavas pūtņa fabrikas direkt.

nodeva: .....  
Izmeklēš.part.pr-ks.

Nam nodoti reperi. Būvdarbus var uzsākt pēc reperu nodošanas  
pieņemta: .....  
Teivāns

60

A K T S

1965.gada " " maijā

Mēs apakšā parakstījušies "ĶEKAVAS" putnu fabrikas direktors CINTIŅŠ un "Latgiproseļstroji" izmeklēšanas nodaļas izmeklēšanas partijas priekšnieks J.VILNIS sastādījām šo aktu par izmeklēšanas nodaļas izdarītiem nospraūšanas darbiem Ķekavas putnu fabrikas būvdarbu vajadzībām:

A) 1964.gada Oktobrī:

Dzīvojamā sektorā:

Rasējums:

- |        |   |          |
|--------|---|----------|
| 1.lapa | 1. Nospraūtas 7 galv.būvasis<br>(dabā nostiprināti ar 8 dzelzs caurul.→<br>un 3 dzelzs, stiepiem) | 874,85 m |
|        | 2. Noteikts repera augstums izdarot līmetņošanas<br>gājieni                                       | 0,5 km   |

Ražošanas sektorā:

- |        |  |                        |
|--------|--|------------------------|
| 2.lapa | 3. Nospraūts būvlaukums<br>(ar 3 un 2 savstarpēji stateniskām būvasīm<br>iezīmējot uz asīm 50 m x 50 m kvadrātu<br>stūrus)<br>Būvasis dabā nostiprinātas 80 stabiem izdarot<br>teodolīta gājieni | 55,00 ha<br><br>4,2 km |
| - " -  | 4. Noteikti repera stabu augstumi izdarot<br>līmetņošanas gājieni  | 5,5 "                  |

B) 1965.gada maijā:

- |        |   |          |
|--------|---|----------|
|        | 5. Ražošanas sektorā atjaunots un sabiezināts<br>būvasu tīkls izdarot teodolīta gājieni<br>(ierakti stabi 10 gab.)                              | 2,0 km   |
| 3.lapa | 6. Raž.sektorā noteikti iebetonēta pagaidu<br>reperu R <sub>0</sub> , R <sub>1</sub> , un R <sub>2</sub> augstumi<br>(izdarot līmetņošan. gāj.) | 2,2 km   |
| 4.lapa | 7. Nospraūts attīrīšanas ierīču būvlaukums<br>(kvadrātu tīkls 50x50 m. nospr.→ ar 16 stabiem)   | 2,25 ha  |
| 5.lapa | 8. Nospraūsta pašteces un spiediena kanalizācijas<br>trase<br>dabā nostiprināti 13 koka stabi un 7 dz.stiepi                                    | 1,385 km |
| 6.lapa | 9. Nospraūsti III ceļa līknes galvenie elementi<br>dabā nostipr. ar 3 stab. un 2 dzelzs stiepi  | 0,321 km |

7. lapa	10. Nosprausts ūdens stacijas būvlaukums (kvadrāt tīkls apzīmēts ar 5 stab.)	0,50 ha
8. lapa	11. Nospraustas artēziskās akas, segtie ūdensvadi (apzīmēti ar 9 stabiem un 5 mietiem)	7 gab. 1,791 km
9. lapa	12. Nosprausts gāzes sadales stacijas būvlaukums un gāzvadā gāzes vads (dabā apzīmēti ar 4 stab.un 2 dz. stieņiem)	2,00 ha 0,350 km
10. lapa	13. Nospraustas gāzes vada trases no sadal. stac.līdz ražoš.sekt. (dabā nostipr. ar 6 stabiem)	761,50 m
11. lapa	14. Nospraustas gāzes vada un kanalizāc. trases līdz dzīvojamam sektoram (dabā nostipr. ar 7 stab.un 1 mietu)	1435,51 m

Nosprauduma darbus un plānus uz 11 lapām (3 eksemplāros)

*Pienācīgi trase nodota PMK nān. daļā pr-kan  
b. Teivānam*

pieņēma: .....  
*[Signature]*  
Kekavas puķu fabrikas direkt.

nodeva: .....  
*[Signature]*  
Izmeklēš.part.pr-ks.

*Nav nodoti reperi. Darbus var uzsākt pēc reperi nodosānas  
pieņemta: *[Signature]* Teivāms*

А К Т

на отвод красных линий, участок под строительство, разбивку основных осей и сооружений, вертикальную отметку /репер/, переноску проектной расстановки опор высоковольтных линий электропередач в натуру.

"10" ноября 1964 г.

Мы, нижеподписавшиеся - представители "Заказчика" ст. инженер Упр. капитального строительства Министратства произв. и заготовок с/х продуктов Латв. ССР Эистерс А.Я. и н-к Отдела изысканий и-та "Латвипрогоспстрой" Болобов А.Н.

представители "Подрядчика" Главный инженер передвижной мехколонны пшеницефабрики "Некава" Балодис В.Я.

оставили настоящий акт о передаче "Заказчиком" "Подрядчику"

под строительство основных осей строительной сетки стройплощадки производственного сектора пшеницефабрики "Некава" и 4 шт. исходных в.р. репера и схемы детальной разбивки котельной

1/ /указать, что передается/ 80 шт. гвоздей закрепляющих вершины квадратов основных осей строительной сетки с высотными отметками и 4 шт. исходных в.р. репера №№: 30; 31; 32; 41 с высотными отметками (см. схема)

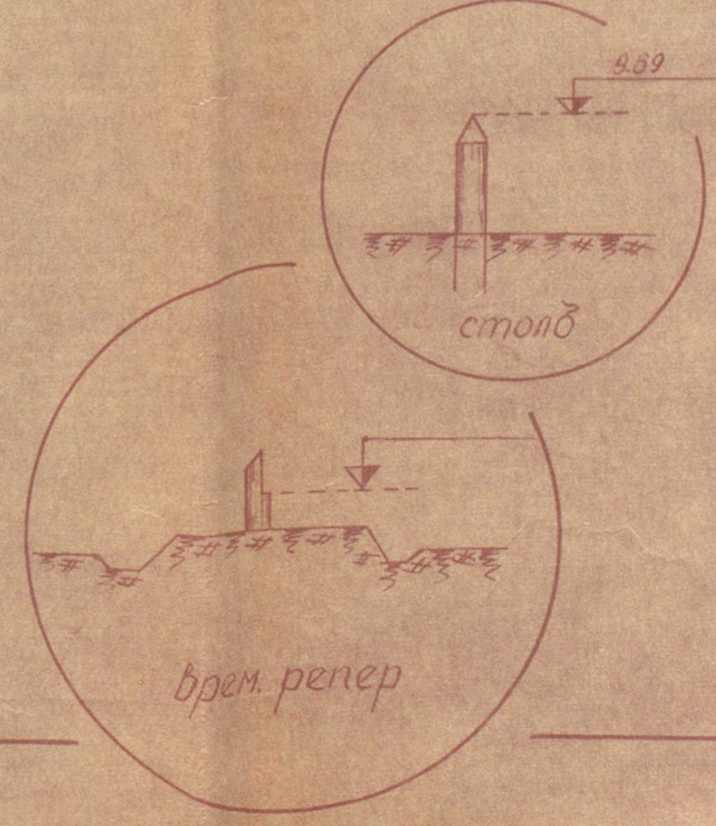
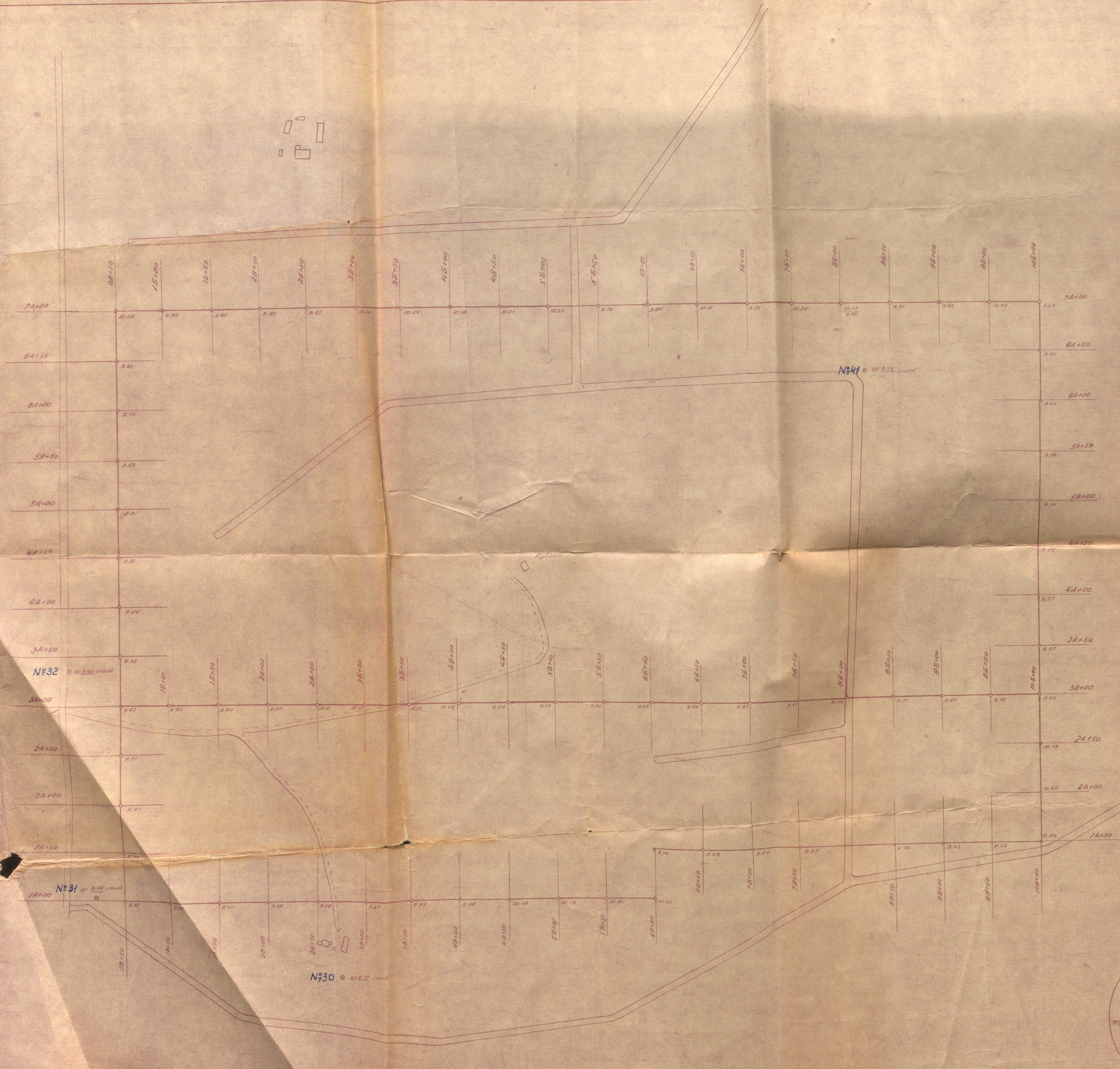
2/ /указать способ закрепления/ Все гвозди закреплены деревянными столбами длин. 1,5 м, диам. 0,1-0,15 м вбитыми в землю на гл. 0,8-1,0 м, оси котельной закреплены дер. кольями.

3/ /описание и схема с координатами и ссылкой на проект/ К акту прилагается схема разбивки в натуре основных осей строительной сетки с закреплением вершин квадратов и расположением исходных реперов и схема разбивки котельной. Работы выполнены согласно разбивочного чертежа, "Латвипрогоспстрой" ГП-1 на 2-х листах 1965 г.

Представители:

Заказчик: *Эистерс А.Я.*

Подрядчик: *Болобов А.Н.*  
н-к отд. изысканий "Латвипрогоспстрой" А. Болобов



Лист проекта проекции сельского строения

**Лоттепросельстрой**

с. Руда по Пл. № 1/14

№ 32	Состо. изобр. в натуре	Лист
№ 31	основные вершин	
№ 30	спрос. т. л. ш. с. в. т. ш.	Колонки
№ 29		12000
№ 28		
№ 27		
№ 26		

Акт

3 ноября 1964г.

хутор Каучас

Мы, нижеподписавшиеся представитель Латвийского территориального отдела Л.О. Промтранспроект инженер Дмитриев В.М. и представитель заказчика старший инженер Управления сельского строительства Министерства производства и заготовок сельскохозяйственных продуктов т. Эйстере А.Я. составили настоящий акт в том, что сего числа первый сдал, а второй принял разбивку и закрепленные трассы автодорог к промплощадке Кекавской птицефабрики.

Трассы автодорог закреплены в натуре металлическими трубками и штырями.

Вершины углов поворота закреплены деревянными столбами с указанием номера вершины и расстояния до металлической трубки или штыря, с привязкой к местным постоянным предметам.

Акт составлен в трех экземплярах.

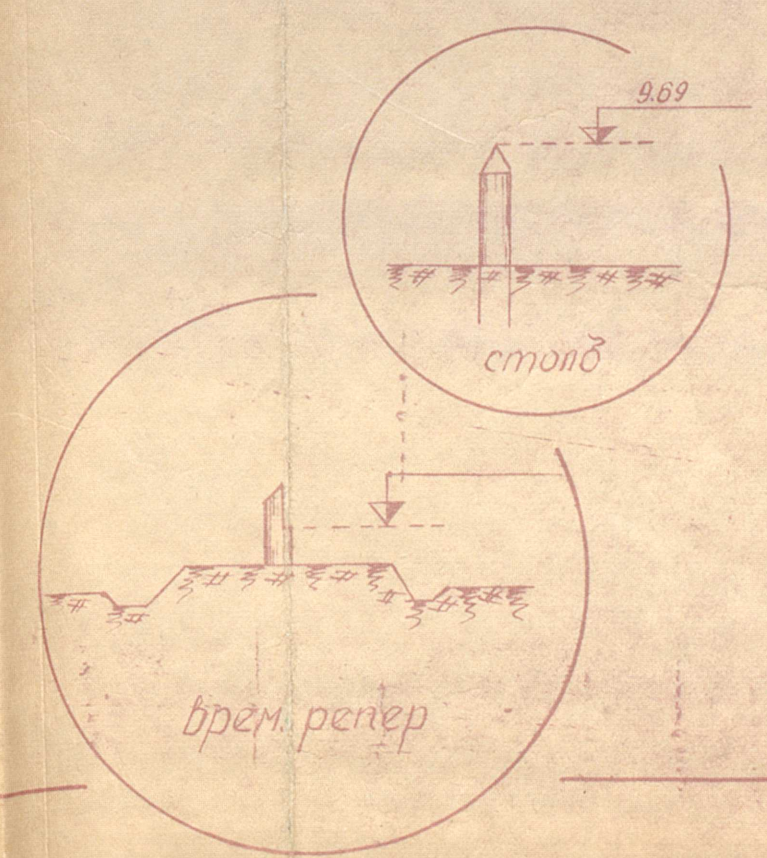
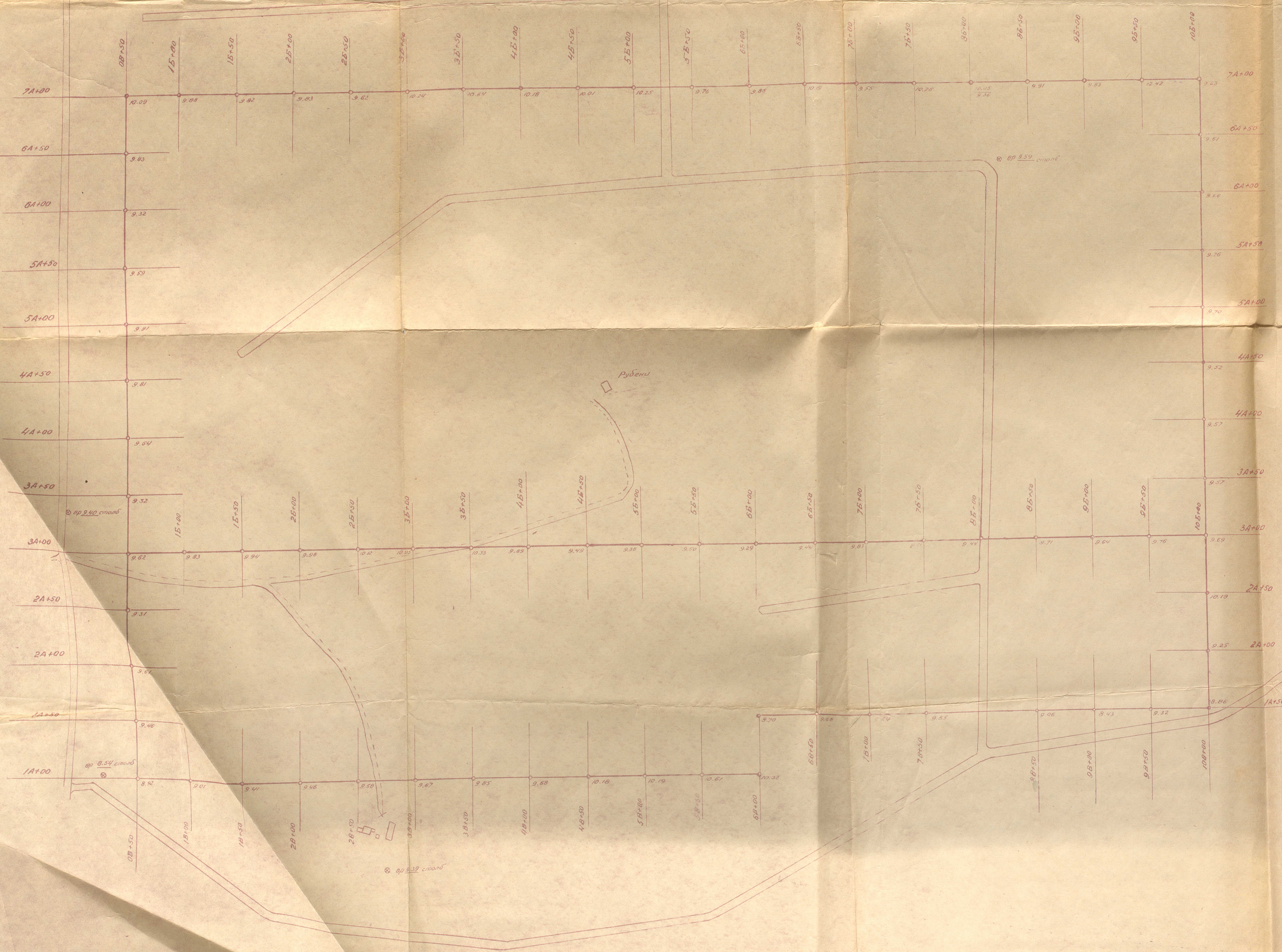
Один для Промтранспроекта, второй для Управления сельского строительства, третий участку из Елаевского общестроительного треста.

Сдал: *[Signature]* / Дмитриев В.М.

Принял: *[Signature]* / Эйстере А.Я.

Один экземпляр акта передан генподрядчику по строительству т. Балодис В.Е.

Приложение: Схема автодорог и привязка вершин углов к местным предметам на 1(одной) кальке



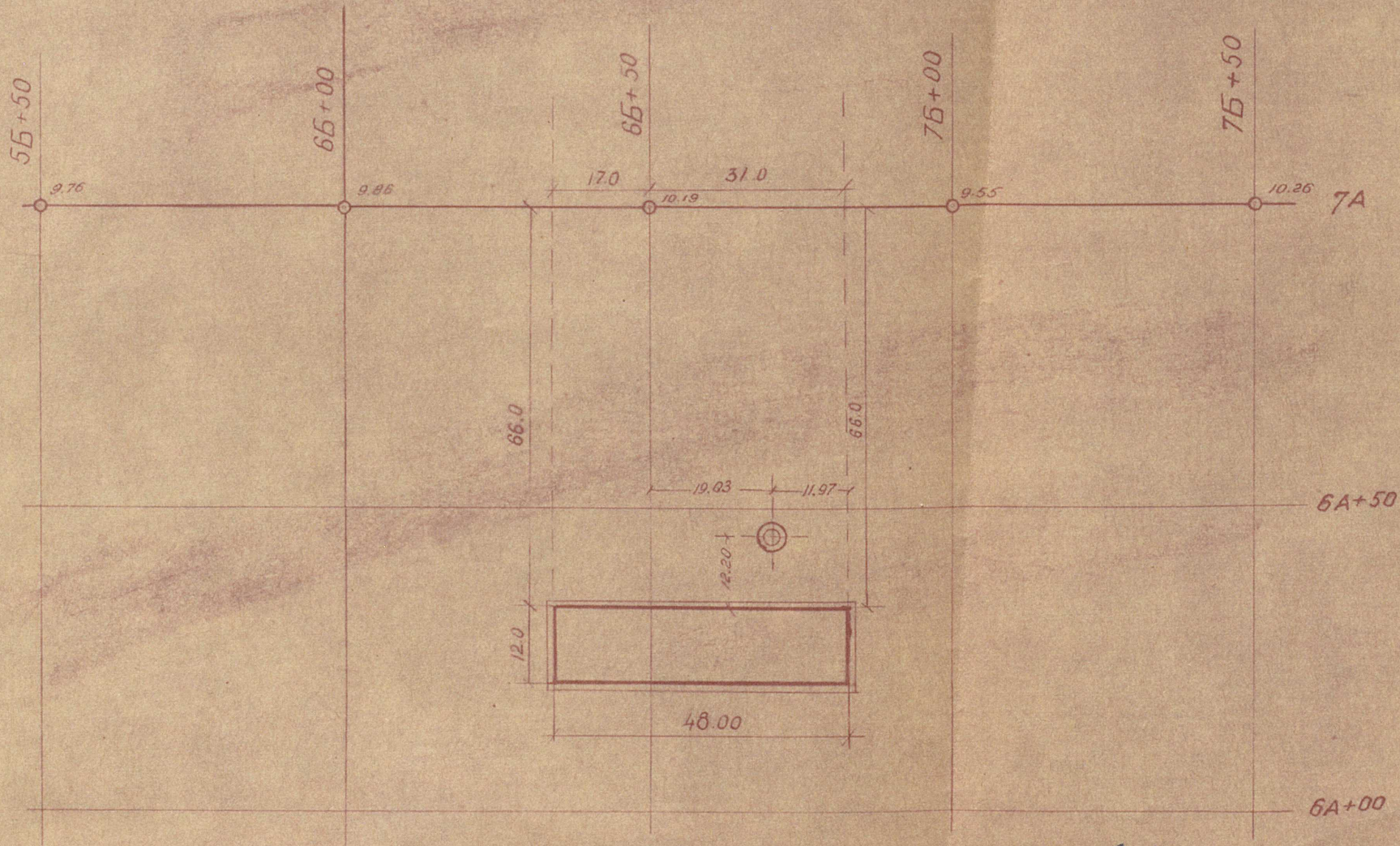
Лист № 2

Лист № 2 из 2, проектирование сельского хозяйства  
**Латгирсельстрой**  
 в Русо от 17 июля 1954

Исполн.	Система разработки в натуре	Лист
Инж. №	столбы, основные вершины	
1964 г.	сплошными сетки	
Исполн.	Карбыш	Автомат
С. Ковалев	Автомат	Автомат

РАЗБИВКА КОТЕЛЬНОЙ ПТИЦЕФАБРИКИ "КЕКАВА"

МАСШТАБ 1:1000

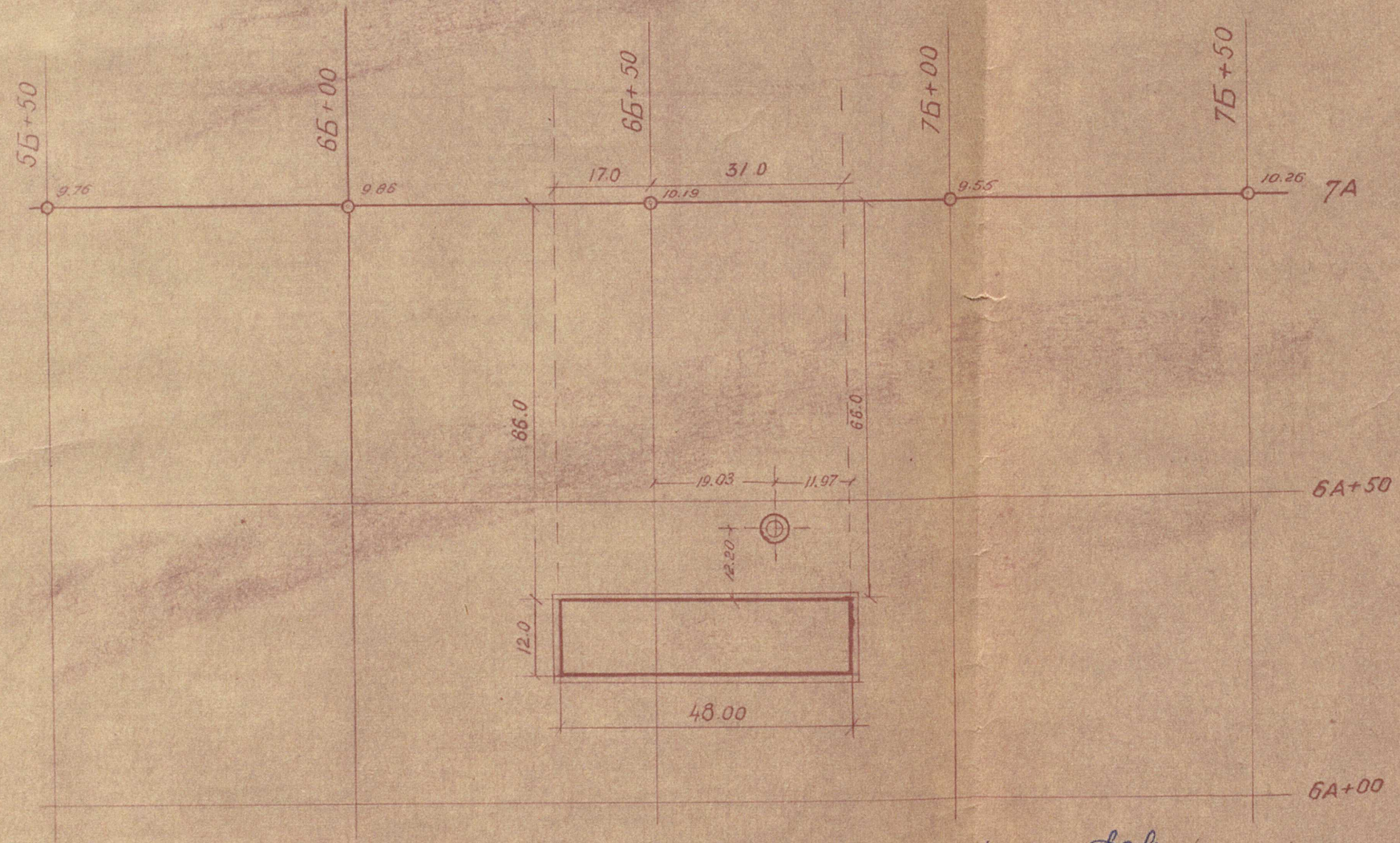


СОСТАВИЛ: *Андрей* / *В.И.И.О.С.*



РАЗБИВКА КОТЕЛЬНОЙ ПИЦЕФАБРИКИ "КЕКАВА"

МАСШТАБ 1:1000



СОСТАВИЛ: *Бондарь* / ВУЗНИК /  
 СГ. УИРСЕНЕР  
 1967, 4 октября

А К Т

на отвод красных линий, участок под строительство, разбивку основных зданий и сооружений, вертикальную отметку /репер/, переноску проектной расстановки опор высоковольтных линий электропередач в натур.

гор. Кекава

"23" октября 1964 г.

Мы, нижеподписавшиеся - представители "Заказчика" ст. ....  
инте. Упр. строительства Министерства произ-  
водства и заготовки сельхозпродуктов Эистера  
А. Я. в присутствии н-к отз. изоск. "Латинпросель-  
Представители "Подрядчика" Бригады "Зелёвск. мер.  
общестроительного треста т. Лозис Я. И. в присутствии  
зам. н-ка главного отдела т. Егурс Э. К.

составили настоящий акт о передаче "Заказчиком" "Подрядчику"  
под строительство границы производственного  
сектора птицефабрики "Кекава" и исходные  
реперы для вертикальной планировки

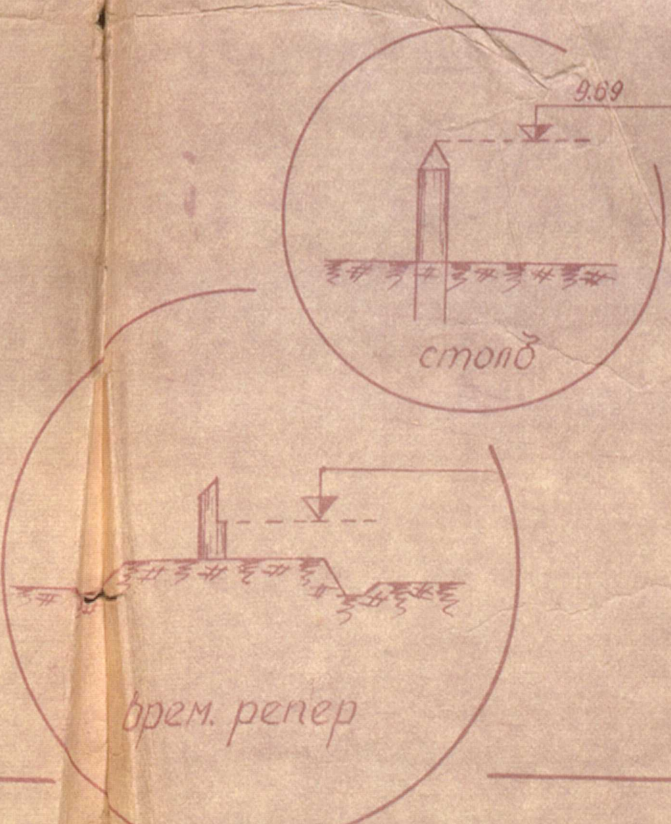
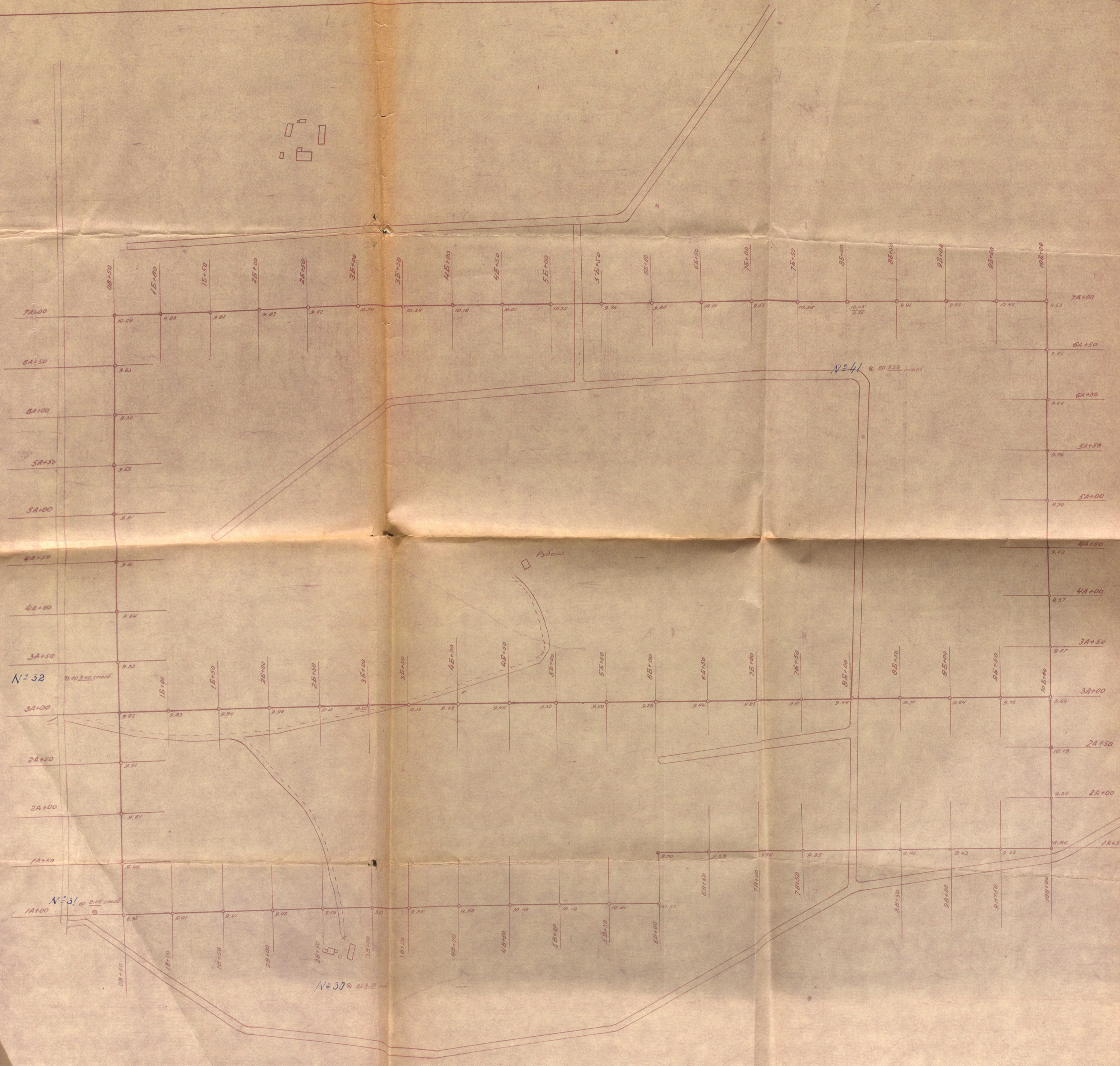
1/ Указать, что передаётся / границы пункты  
в к-ве 13 шт. и деревянные столбы - в рен.  
в к-ве 4 шт.

2/ / Указать способы закрепления / границы закреплены  
металлическими трубками окопанные круг-  
лыми куржакот с каковой

3/ / Описание и схема с координатами и ссылкой на проект /  
временные репера - деревянные столбы с  
положкой № 32 сотм. 9,40; № 31 сотм. 8,54;  
№ 30 сотм. 9,39 и № 41 сотм. 9,59 согласно  
топографо-геодезического отчета заказ: 73101  
марка: ИТ

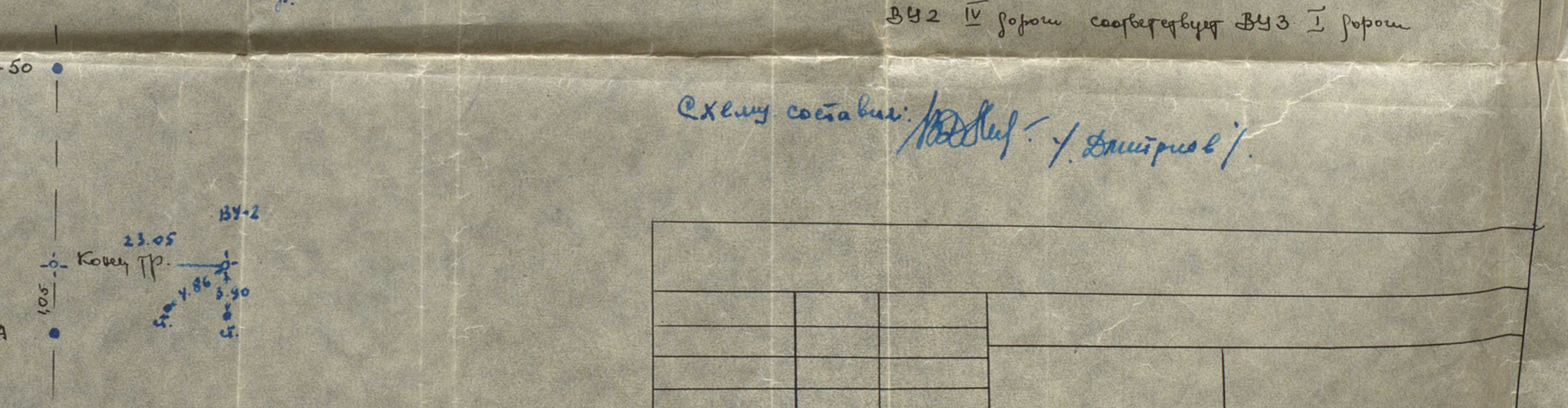
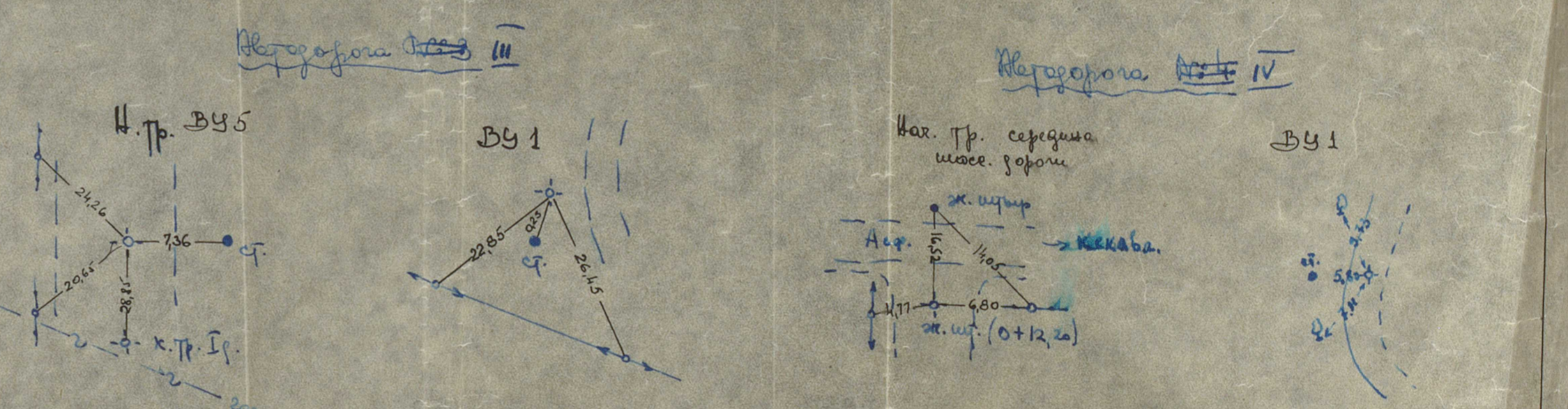
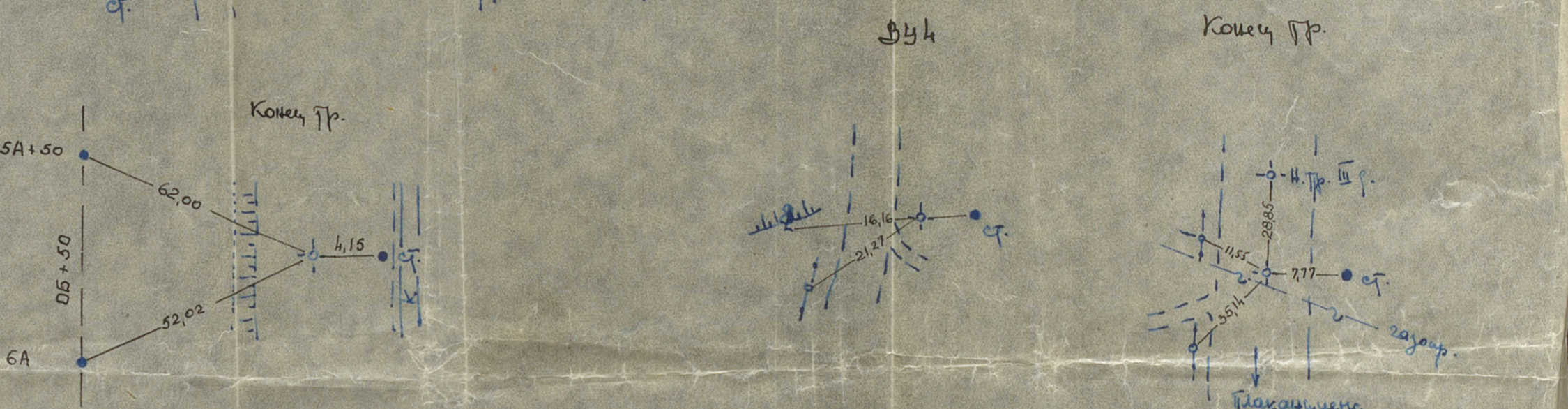
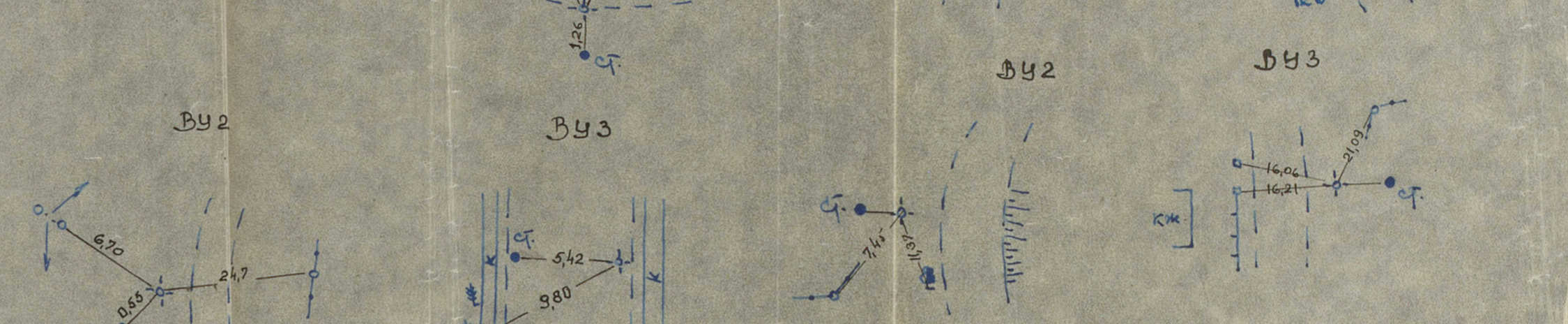
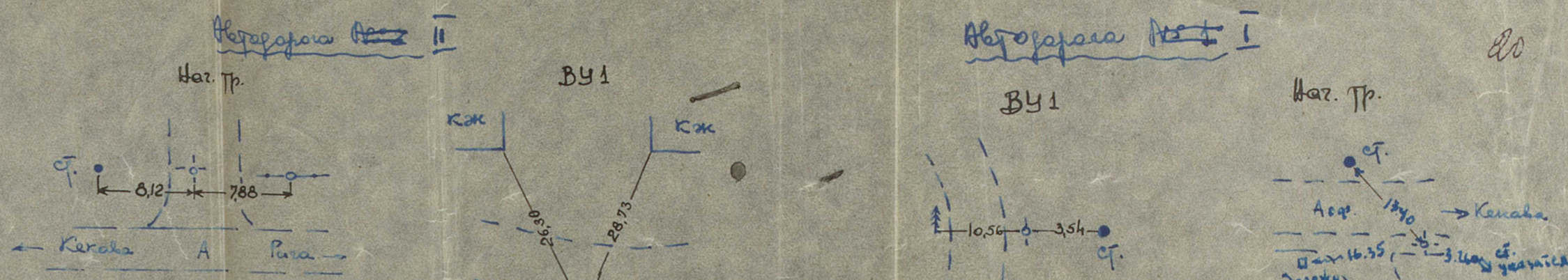
Представители:

При сдачи участка  
н-к отз. изоск. "Латинпросель"  
5-ви стройин  
Заказчика Эистера (Эистера)  
Подрядчика Лозис (Лозис)  
Болобов (Болобов) Егурс (Егурс)



Лист № 10 из 10 проекции плана селения селения  
 Латепросельстрой  
 с Рубеж на Рубеж

Исполн.	Состоит из 10 листов в натуре	Лист
Провер.	отделенными основными вехами	
Утверд.	строительного участка	
Исполн.	Латепросельстрой	Лист
Провер.	Латепросельстрой	



Схему составил: [Signature]