

ТЕХНИЧЕСКОЕ ОПИСАНИЕ

Предприятие чулочная фабрика "Мороз"
ММТ Лайв. ССР

Наименование и назначение изделия колготки женские
для повседневной носки в женской обуви

Арт. К19-35-Лат Мод. № (15133) Рис. №

Оборудование (тип, марка, класс) кругло-уел. абт.
8ва-Н ЗНкл

Сырье (волокно, тенс(Н), содержа-
ние % Т.Р.Ч. 90, 3, 3тенс Su7 кр.
Т.Р.Ч. классик 2, 2тенс Su7 кр.
к.ч. 2, 2тенс

Переплетение чулочная
пеларь

ГОСТ или ТУ на изделие ТУ 14 Лайв. ССР ММТ-РН

Цена: оптовая 5,50 руб. за 10 пар
розничная 30,50 руб. за 10 пар.

Опавка в баллах Но

Выпуск в 198... году 5 000 пар.

зарисовка изделия



Гл. инженер

ТЕХНИЧЕСКОЕ ОПИСАНИЕ

Предприятие: чумовская фабрика "Юнона"
МЛТ Мавв. сср

Наименование и назначение изделия тумки перекоски
для свихода

Арт. 1330 Мод. № _____ Рис. № _____

Оборудование (тип, марка, класс) кр.-шур. автомат
Зорман-9 ЗН Кел.

Сырье (волокно, текс (Н), содержа-
ние % хлопок и кропр. смесь
2,2 текс

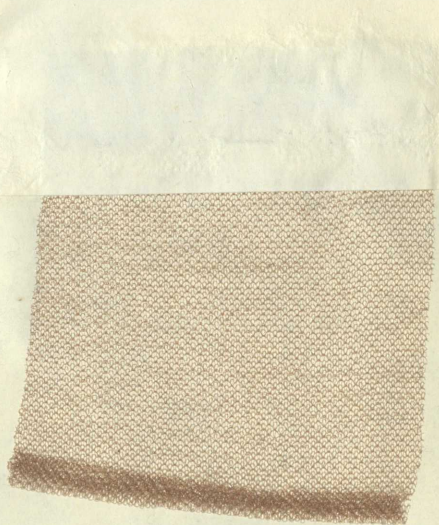
Переплетение нет кресовое

ГОСТ или ТУ на изделие _____
ГОСТ 2541-75

Цена : оптовая 3,65 руб. за 10кар.
розничная 15,00 руб. за 10кар.

Оценка в баллах 40

Выпуск в 1985 году 100 шее. кар



Зарисовка изделия

Главный инженер _____

ТЕХНИЧЕСКОЕ ОПИСАНИЕ

Предприятие швейцкая фабрика "Воропа"
МЛБ Лайв. ССР

Наименование и назначение изделия кошки носочки
для повесочной кошки в женские бразилы

Арт. М15-10-105 (6554) д. В _____ Рис. В _____

Оборудование (тип, марка, класс) кр.-швей. автомат
Лайвировка Мкк. с вышивкой

Сырье (волокно, тип (В), содержание %)
x/8 15,4 тене x 2 x 2
+ К.Ч. 6,7 тене x 2

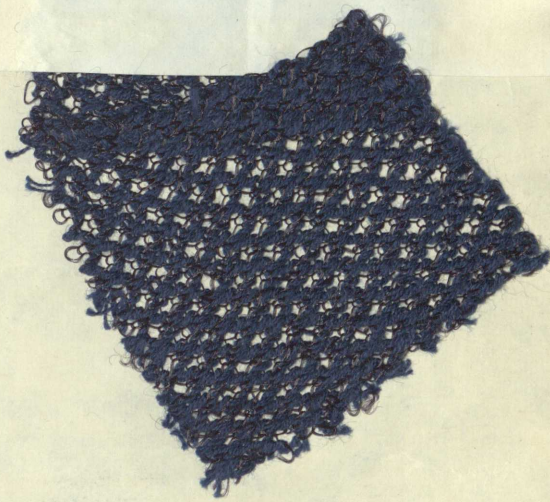
Переплетение перекрестная
блесировка

ГОСТ или ТУ на изделие
ТУ 17 Лайв. ССР 1156-84

Цена : оптовая 3,30 руб. за юкар
розничная 4,00 руб. за юкар

Оценка в баллах 4

Выпуск в 1985 году 385 тыс. пар



Зарисовка изделия

Главный инженер _____

ТЕХНИЧЕСКОЕ ОПИСАНИЕ

Предприятие швейцкая фабрика "Лорда"
МЛТ Минск. ССР

Наименование и назначение изделий носки мужские
№16-15-лат входные

Арт. 45315/11 Мод. № _____ Рис. № _____

Оборудование (тип, марка, класс) кр. чел. автоматы
ДЗВЧ 14 Кел.

Сырье (волокно, текс(№), содержание %
х/б 11,8 келек 2х2 +
профилерев. х.ч. 2,8 келек

Переплетение двухизнаночное

ГОСТ или ТУ на изделие ГОСТ 8541-75

Цена: оптовая 6,64р за 10кар
розничная 12,00р за 10кар

Оценка в баллах 40

Выпуск в 198.5. году 220 к. кар.



Зарисовка изделия

Гл. инженер _____

ТЕХНИЧЕСКОЕ ОПИСАНИЕ

Предприятие швейная фабрика "Лесгафт"
МЛФ Лав. СР

Наименование и назначение изделия носки шерстяные
для ковровой носки в прохладное время

Арт. 55284/1 Мод. В Рис. В
М17-15-100

Оборудование (тип, марка, класс) кр-уч. автоматы
ОЗД ПН Кел.

Сырье (волово, тенс(Н), содержание %
шерсти 100% x 2 +
x/8 М.Ш. x 2

Переплетение плотное в
сокетной с плавной
ГОСТ или ТУ на изделие _____

Цена: оптовая 5,20 р. за 10 пар

розничная 15,00 р. за 10 пар

Оценка в баллах 30

Выпуск в 1935 году 2080 п. пар.



Зарисовка изделия

Гл. инженер _____