

# АНАЛИЗ

движения и текучести рабочих кадров за 1 квартал 1982 года  
по Майвеевскому райерному  
предприятию объединению

I. а) Численность промышленно-производственных рабочих за отчетный период (раздел I, отчетов 2-Т или 3-Т)

б) Прибыло рабочих - Всего 83

в) Выбыло рабочих - Всего 97

в том числе:

г) по собственному желанию 48

д) уволено за прогул и другие нарушения трудовой дисциплины 15

е) Процент текучести промышленно-производственных рабочих 4,1%

## РАСШИФРОВКА

причин выбытия рабочих по собственному желанию

№№ ПП	Причины увольнения	Человек	Удельный вес в %
I.	Выбыло рабочих по собственному желанию	48	100,0
	из них:		
	а) неудовлетворенность жилищными условиями	3	6,2%
	б) отсутствие средних школ и вечернего образования	нет	
	в) тяжелые условия труда, отдаленность места работы и неблагоприятные климатические условия	5	10,4%
	г) отсутствие работы по специальности, неудовлетворенность профессией и сезонность работы, неудобства в связи с работой по скользящему графику и работой в 2,3 смены	11	22,9%



Причины увольнения	Человек	Удельный вес в %
д) неудовлетворенность культурно-бытов. и медицинским обслуживанием, торгов. снабжением, недостатком детских учреждений	4	8,3%
е) отсутствие работы для вторых членов семьи	нет	
ж) низкая заработная плата	2	4,1%
з) возможность получить на других предприятиях более высокую зарплату	4	8,3%
и) состояние здоровья	9	17,7%
к) семейные обстоятельства	5	9,9%
л)		
м)		
н)		
о) прочие причины, не указанные выше	7	14,1%
Из числа уволившихся по собственному желанию получало вознаграждения за выслугу лет	9	17,7%

II. Справочно

Определение выбывших рабочих по стажу работы:

до I года	12	22
от I года до 3 лет	6	
от 3-х лет до 5 лет	нет	
от 5 лет до 10 лет	8	
более 10 лет	22	

III. Определение выбывших рабочих по возрасту:

до 20 лет	16	30
от 21 до 30 лет	9	17
от 31 до 40 лет	6	12
от 40 до 50 лет	нет	
от 50 до 55 лет	4	8
более 55 лет	13	24



IV. Определение выбывших рабочих по полу:

мужчин	28	58,3	
женщин	20	41,7	
		<u>100%</u>	

V. Определение выбывших по профессиям:

для деревообрабатывающих предприятий

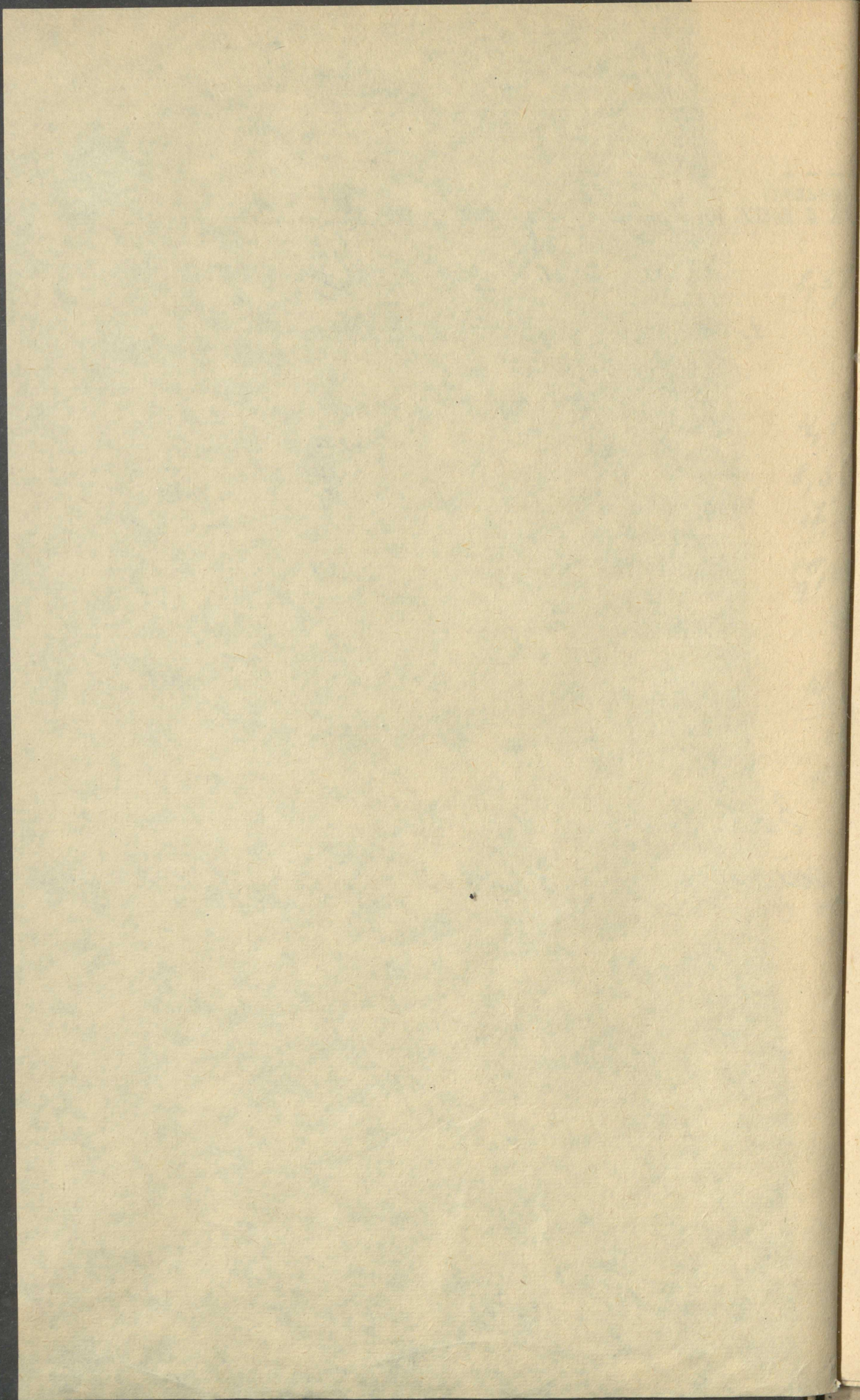
рамщики	ней	
торцовщики	ней	
обрезчики	ней	4,1%
браковщики	2	
стивидоры	ней	39,5%
станочники	19	
и т.д.		56,4%
рабочие прочих профессий	27	<u>100%</u>

Зам. начальника  
отдела кадров с/вуз- / Лукьянская.

71.8.  
28,2%

43,6%  
56,4







## Приложение 1

## А Н А Л И З

движения и текучести рабочих кадров

за II квартал 1982 годапо Латвийскому федеральному  
производственному объединению1. а) Численность промышленно-  
производственных рабочих  
за отчетный период  
(раздел 1, отчетов 2-й  
или 3-й)1516

б) Прибыло рабочих - всего

224

в) Выбыло рабочих - всего

234

в том числе:

г) По собственному желанию

115д) Уволено за прогулы и дру-  
гие нарушения трудовой  
дисциплины37е) Процент текучести промыш-  
ленно-производственных  
рабочих10,0%



4

**РАСШИФРОВКА ПРИЧИН  
выбытия рабочих по собственному желанию.**

№ п.п.	Причины увольнения	Человек	Удельный вес в %
1	2	3	4
1	Выбыло рабочих по собственному желанию	115	100
	из них:		
	а) неудовлетворенность жилищными условиями	5	4,3%
	б) отсутствие средних школ и вечернего образования	нет	—
	в) тяжелые условия труда, отдаленность места работы и неблагоприятные климатические условия	9	7,8%
	г) отсутствие работы по специальности, неудовлетворенность профессией и сезонность работы, неудобства в связи с работой по скользящему графику и работой в 2,3 смены	14	11,3%
	д) неудовлетворенность культурно-бытовыми и медицинскими обслуживаниями, торговлей, снабжением, недостатком детских учреждений	17	14,8
	е) отсутствие работы для вторых членов семьи	нет	—
	ж) низкая заработная плата	9	7,8%
	з) возможность получить на других предприятиях более высокую зарплату	12	10,4%
	и) состояние здоровья	28	24,3
	к) семейные обстоятельства	08	7,0



н) \_\_\_\_\_

н) \_\_\_\_\_

н) \_\_\_\_\_

о) прочие причины, не указанные выше

14 12,2

Из числа уволившихся по собственному желанию получено вознаграждения за выслугу лет

10 —

## 2. СПРАВОЧНО.

Определение выживших рабочих по стажу работы:

до 1 года

53

46%

от 1 года до 3-х лет

20

17,5

от 3-х лет до 5 лет

2

1,7

от 5 лет до 10 лет

13

11,3%

более 10 лет

27

23,5

3. Определение выживших рабочих по возрасту:

до 20 лет

40

35%

от 21 до 30 лет

13

11,3%

от 31 до 40 лет

14

12,2%

от 40 до 50 лет

2

1,7%

от 50 до 55 лет

17

14,8%

более 55 лет

29

25,0%



4. Определение выбивших рабочих  
по полу:

мужчины	<u>62</u>	54%
женщины	<u>53</u>	46%

5. Определение выбивших по  
профессиям:

для деревообрабатывающих  
предприятий -

рабочие	<u>нет</u>	-
торцовщики	<u>нет</u>	-
обрезчики	<u>1</u>	0,8%
браковщики	<u>4</u>	→ 3,4%
стивидоры	<u>-</u>	
станочники	<u>37</u>	32,1%
рабочие других профессий	<u>73</u>	63,7%

Секретарь отдела кадров  
13.07.82г. Бушмлин



АНАЛИЗ

движения и текучести рабочих кадров за 9 месяцев 1982 года по Найвийскому филиалу производственной объединению

- I. а) Численность промышленно-производственных рабочих за отчетный период (раздел I, отчетов 2-Т или 3-Т) **1529**
- б) Прибыло рабочих - Всего **332**
- в) Выбыло рабочих - Всего **396**  
в том числе:
- г) по собственному желанию **183**
- д) уволено за прогул и другие нарушения трудовой дисциплины **65**
- е) Процент текучести промышленно-производственных рабочих **16,2%**

РАСШИФРОВКА

причин выбытия рабочих по собственному желанию

№№ пп	Причины увольнения	Человек	Удельный вес в %
I.	Выбыло рабочих по собственному желанию	<b>183</b>	100,0
	из них:		
а)	неудовлетворенность жилищными условиями	<b>12</b>	<b>6,5%</b>
б)	отсутствие средних школ и вечернего образования	<b>нет</b>	
в)	тяжелые условия труда, отдаленность места работы и неблагоприятные климатические условия	<b>17</b>	<b>9,2%</b>
г)	отсутствие работы по специальности, неудовлетворенность профессией и сезонность работы, неудобства в связи с работой по скользящему графику и работой в 2,3 смены	<b>29</b>	<b>15,8%</b>



IV. Определение выбывших рабочих по полу:

мужчин	97	53%
женщин	86	47%

V. Определение выбывших по профессиям:

для деревообрабатывающих предприятий

рамщики	ней	
торцовщики	ней	
обрезчики	19	10,8%
браковщики	9	4,9%
стивидоры	—	
станочники	56	30,8%
и т.д.		
рабочие прочих профессий	99	54%



## А Н А Л И З

движения и текучести рабочих кадров

за 12 месяцев 1982 годапо Латвийскому филиалупромышленного объединения

1. а) Численность промышленно-производственных рабочих за отчетный период (раздел 1, отчетов 2-Т или 3-Т)

1511

- б) Прибыло рабочих - всего

420

- в) Выбыло рабочих - всего

500

в том числе:

- г) По собственному желанию

247

- д) Уволено за прогулы и другие нарушения трудовой дисциплины

80

- е) Процент текучести промышленно-производственных рабочих

21,5



РАСШИФРОВКА ПРИЧИН  
выбытия рабочих по собственному желанию.

№ п.п.	Причины увольнения	Человек	Удельный вес в %
1	2	3	4
1	Выбыло рабочих по собственному желанию	247	100
	из них:		
	а) неудовлетворенность жилищными условиями	18	7,3
	б) отсутствие средних школ и вечернего образования	—	—
	в) тяжелые условия труда, отдаленность места работы и неблагоприятные климатические условия	26	10,5
	г) отсутствие работы по специальности, неудовлетворенность профессией и сезонность работы, неудобства в связи с работой по скользящему графику и работой в 2,3 смены	36	14,6
	д) неудовлетворенность культурно-бытовыми и медицинским обслуживанием, торговлей, снабжением, недостатком детских учреждений	18	7,3
	е) отсутствие работы для вторых членов семьи	—	—
	ж) низкая заработная плата	21	8,5
	з) возможность получить на других предприятиях более высокую зарплату	27	10,9
	и) состояние здоровья	53	21,5
	к) семейные обстоятельства	24	9,7



1	2	3	4
л)			
м)			
н)			
о) прочие причины, не указанные выше		24	9,7
Из числа уволившихся по собственному желанию получено вознаграждения за выслугу лет		63	25,5

## 2. СПРАВОЧНО.

Определение вышедших рабочих по стажу работы:

до 1 года	98	39,7
от 1 года до 3-х лет	39	15,8
от 3-х лет до 5 лет	17	6,8
от 5 лет до 10 лет	31	12,6
более 10 лет	62	25,1

3. Определение вышедших рабочих по возрасту:

до 20 лет	62	25,1
от 21 до 30 лет	20	8,1
от 31 до 40 лет	31	12,6
от 40 до 50 лет	18	7,3
от 50 до 55 лет	42	17,0
более 55 лет	74	29,9



4. Определение выбывших рабочих

по полу:

мужчин	<u>131</u>	<u>53,0</u>
женщин	<u>116</u>	<u>47,0</u>

5. Определение выбывших по

профессиям:

для деревообрабатывающих  
предприятий -

рабочие	<u>нет</u>	<u>-</u>
торцовщики	<u>нет</u>	<u>-</u>
обрезчики	<u>23</u>	<u>9,3</u>
браковщики	<u>11</u>	<u>4,4</u>
отливщики	<u>нет</u>	<u>-</u>
станочники	<u>69</u>	<u>27,9</u>
рабочие других профессий	<u>114</u>	<u>46,2</u>

Заведующий отделом кадров  
Булганин (Костановское б. и.)