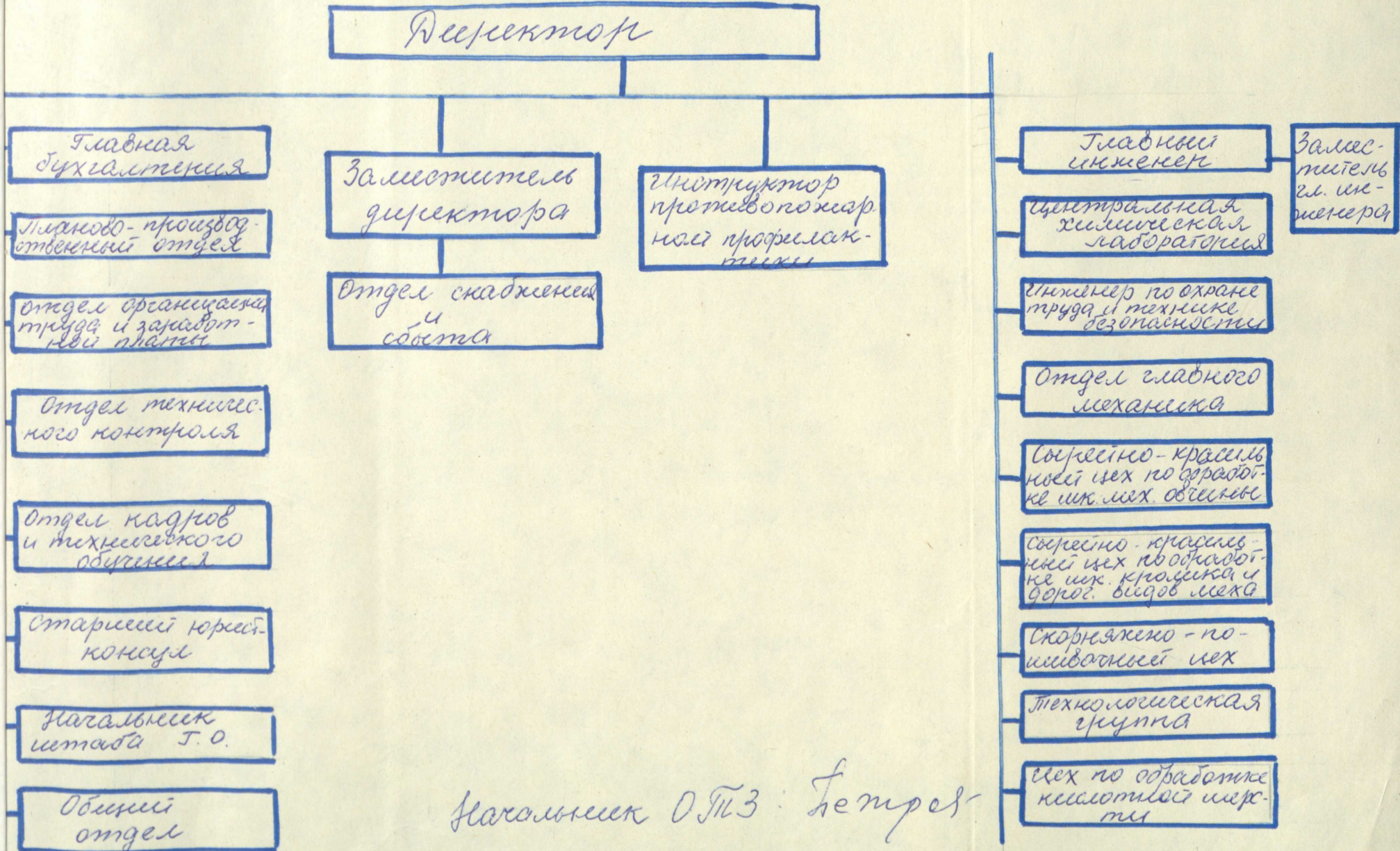


Схема

Структура управления меховой фабрики
"Электра" на 1980 год Союзмехпрома

Утверждено
1
Директор ФР-ки "Электра"
А.О.ФД (Соколова)



Нагельник ОПЗ: Петров

Утвержден

штат в количестве 108,25 единиц с
 месячным фондом заработной платы
 13696,77 /тринадцать тысяч шестьсот
 девяносто шестьруб. 77 коп/

2

ШТАТНОЕ РАСПИСАНИЕ
 АППАРАТА УПРАВЛЕНИЯ ПО МЕХОВОЙ ФАБРИКЕ "ЭЛЕКТРА" на 1980 ГОД

№	Наименование структурных подразделений и наименования должностей	Группа по опла- те труда	К-во штатных единиц		Должност- ной оклад в месяц	Надбавки			Месячный фонд за- работной платы в руб.	Примечание указывает № и дату документа, приказа согласно кото- рого устанавливается надбавка
			ИТР	служа- щих		персо- нальная	за вред- ность	в счет 0,3%		
1	2	3	4	5	6	7	8	9	10	11
Аппарат управления в заводоуправлении										
1.	Директор	3	I	-	200	15	-	-	215	№ 587К от 22.12.75
2.	Зам.директора	3	-	I	180	-	-	-	180	
3.	Главный инженер	3	II	II-	185	-	-	-	185	
4.	Старший юрист-консульт	3	-	I	130	-	-	-	130	
5.	Зам.гл.инженера	3	I	-	150	-	-	20	170	33Т-25/11073 от 13.12.17.
			3	2	845	15		20	880,0	
Планово-производственный отдел										
1.	Начальник отдела	3	I	-	155				155	
2.	Ст.инж.-экономист	3	I	-	135				135	
3.	Инженер-экономист	3	II	-	110				440	
4.	Инженер-экономист	3	I	-	105				105	
			7		835				835,0	
Отдел труда и заработной платы										
1.	Начальник отдела	3	I	-	155				155	
2.	Ст.инж.-нормировщик	3	I	-	130				130	
3.	Инженер-нормировщик	3	I	-	115				115	
4.	Инженер-нормировщик	3	I	-	105				105	
5.	Инженер НОТ и НТИ	3	I	-	130				130	
			5		635,0				635,0	

I	2	3	4	5	6	7	8	9	10	11
Отдел технического контроля										
I.	Начальник отдела	3	I	-	I55				I55	
Отдел главного механика										
I.	Главный механик	3	I	-	I65			I5	I80	33Т-25/11073 от 13.12.77
Бухгалтерия										
I.	Главный бухгалтер	3	-	I ✓	I55				I55	
2.	Зам.главного бухгалтера	3	-	I ✓	I35				I35	
3.	Экономист-финансист	3	-	I ✓	I20				I20	
4.	Ст.бухгалтер	3	-	5 ✓	110				550	
5.	Бухгалтер	3	-	+1. 10 12	90				1170 1080	соп. работа.
6.	Старший кассир	3	-	I ✓	85				85	
7.	Ст.бухгалтер	3	-	I ✓	100				100	
Отдел снабжения и сбыта										
I.	Начальник отдела	3	-	I	I40				I40	
2.	Инженер-экономист	3	-	I	I00				I00	
3.	Ст.товаровед	3	-	I	I00				I00	
4.	Товаровед	3	-	2	90				I80	
Отдел кадров и технического обучения										
I.	Начальник отдела	3	-	I	I30				I30	
2.	Инспектор	3	-	I	90				90	
Охрана труда и техника безопасности										
I.	Инженер по технике безопасности	3	I	-	I30				I30	
Машинное бюро										
I.	Зав.канцелярией	3	-	I	90				90	
2.	Ст.машинистка	3	-	I	85				85	

22 23

2225,0

2225,0

.....										
I	2	3	4	5	6	7	8	9	10	II	
Прочие											
1.	Начальник штаба ГО	3	-	I ✓	I20				I20		
2.	Инструктор ПШ	3	-	I ✓	I05				I05		
3.	Повер лег.машин МОП	3	-	I	II6,27				II6,27		
Итого:			I	36	35	6246,27	I5 ✓	35 ✓	6336,27		
МОП			I8 ✓	I	1/10				6296,27		
Аппарат управления в цехах											
Сырьно-красильный цех по обработке шк. мех. овчины											
1.	Начальник цеха	3	I ✓	-	I50		I5 ✓	5	I70 ✓	33T-25/II073 от 13.12.77	
2.	Зам. начальника цеха	3	I ✓	-	I23	-	I2 ✓	20	I55 ✓		
Сырьно-красильное отделение											
1.	Ст. мастер	3	I ✓	-	I30 ✓	-	I3 ✓	I0	I53	-"	
2.	Сменный мастер	3	3 ✓	-	II5 ✓	-	II,50	I0	409,50	-"	
Формально-отделочное отделение											
1.	Старший мастер	3	I ✓	-	I30 ✓	-	I3	5	I48	33T-25/II073 от 13.12.77	
2.	Сменный мастер	3	I ✓	-	II5 ✓	-	II,50	-	I36,50	-"	
3.	Меженик	3	I ✓	-	I40	-	-	I0	I50,0 ✓	-"	
Сырьно-красильный цех по обработке шкур кролика и дорогостоящих видов мех											
1.	Начальник цеха	3	I	-	I50	-	I5	5	I70	-"	
Сырьно-красильное отделение											
1.	Старший мастер	3	I ✓	-	I30 ✓	-	I3	I0	I53	-"	
2.	Сменный мастер	3	4 ✓	-	II5 ✓	-	II,50	I0	516	-"	

1	2	3	4	5	6	7	8	9	10	11
Красильно-отделочное отделение										
1.	Старший мастер	3	I	-	I30 ✓	-	I3	5	I48	-"
2.	Сменный мастер	3	I	-	II5 ✓	-	II,50	-	I26,50	-"
3.	Сменный мастер	3	I	-	II5 ✓	-	II,50	20 5	I31,50	146,50 -"
Отделочное отделение										
1.	Сменный мастер	3	I	-	II5 ✓	-	II,50	5	I31,50	-"
Отделение приема и подготовки сырья										
1.	Старший мастер	3	I	-	I30 ✓	-	I3	-	I43	-"
2.	Сменный мастер	3	I	-	II5	-	II,50	-	I26,50	-"
Барский Скорняжно-пошивочный цех										
1.	Начальник цеха	3	I	-	I50	-	-	20	I70 ✓	-"
2.	Механик	3	I	-	I30	-	-	10	I40 ✓	-"
Скорняжно-пошивочное отделение										
1.	Старший мастер	3	I	-	I40 ✓	-	-	5	I45	-"
2.	Сменный мастер	3	2	-	I20 ✓	-	-	-	240	-"
Шапочное отделение										
1.	Старший мастер	3	I	-	I35 ✓	-	-	20 5	I40	155,0 -"
2.	Сменный мастер	3	2	-	I20	-	-	-	240	-"
Раскройно-пошивочное отделение										
1.	Старший мастер	3	I	-	I35	-	-	5	I40	-"
2.	Сменный мастер	3	I	-	I20 ✓	-	-	10	I30	-"
3.	Сменный мастер	3	I	-	I20	-	-	-	I20	-"
Отделение пошива дорогостоящих видов меха										
1.	Сменный мастер	3	I	-	I20	-	-	-	I20	-"
Участок пошива мужских полушубков										
1.	Начальник смены	3	I	-	I40	-	-	10	I50	-"
Участок пошива женских головных уборов										
1.	Сменный мастер	3	I	-	I20	-	-	20 5 =	I25	140,0 -"

соку. ибави

4. 5

1	2	3	4	5	6	7	8	9	10	11
Цех обработки кислотной шерсти										
1.	Мастер	3	I	-	I25				I25	-"
Ремонтно-механический цех										
1.	Начальник РМЦ	3	I	-	I50				I50	-"
2.	Начальник паросилового хоз.	3	I	-	I50				I50	-"
3.	Начальник электроцеха	3	I	-	I50				I50	-"
	ИТОГО:		39			4843	245,- 233,50	310 265,-	5403,00	5341,50
Работники не относящиеся к аппарату управления										
Экспериментальный участок										
1.	Художник модельер I кат.	3	I	-	I40			5	I45	-"
2.	Художник модельер 2 кат.	3	I	-	I30				I30	-"
3.	"- Знат.	3	I	-	I30				I30	-"
4.	"- 2 кат.	3	I	-"	I30				I30	-"
5.	Инженер технолог	3	I	-	I30				I30	-"
Технологическая группа										
1.	Ст. инженер технолог	3	I	-	I50			5	I55	-"
2.	Инженер-технолог	3	I	-	I30			10	I40	-"
3.	Инженер-технолог	3	I	-	I30				I30	-"
4.	Инж. техн. скорн. цеха	3	I	-	I30				I30	-"
5.	Инженер-метролог	3	I	-	I20				I20	-"
Центральная химическая лаборатория										
1.	Начальник лаборатории	3	I	-	I45			10	I55	-"
2.	Ст. инженер -колорист/	3	I	-	I30				I30	-"
Отдел кадров и технического обучения										
1.	Методист произв. обучения	3	I	-	I20				I20	-"
Прочие										
1.	Методист произв. гимнастики	3	-	I	I15				I15	
2.	Вет. врач	3	-		0,25	27,50			27,50	
	ИТОГО:		13		1,25			30	1887,50	
ВСЕГО по фабрике:			69		37,25		15	245,00	13696,77	
МОП			69		36,25		233,50	330,-		
		Главный бухгалтер		Петушев		Карпушко				40 ивану
		Начальник ОТЗ				Петров				334

4

Расчет штатов предприятия по средним окладам
по меховой фабрике "Электра" на 1980 год

№	Наименование структурных подразделений и должностей	Количество штатных единиц			Должностные оклады			Фонд з/платы в руб.		
		план 1979г.	факт 1979г.	план 1980г.	минимальный	максимальный	средний	установленный	по среднему окладу	по установлен. окладам
1	2	3	4	5	6	7	8	9	10	11
1.	Директор	1	1	1	185,0	200,0	192,50	200,00	192,50	200,0
2.	Зам.директора	1	1	1	148,0	180,0	164,0	180,0	164,0	180,0
3.	Главный инженер	1	1	1	170,0	185,0	177,50	185,0	177,50	185,00
4.	Зам.главного инженера	1	1	1	136,0	166,50	151,20	150,0	151,20	150,00
5.	Старший юрист-консульт	1	1	1	130,0	150,0	140,0	130,0	140,0	130,0
		5	5	5					825,20	845,0
Технологическая группа										
1.	Ст.инженер-технолог	1	1	1	130,0	150,0	140,0	150,0	140,0	150,0
2.	Инженер технолог	2	2	2	105,0	140,0	122,50	130,0	245,0	260,0
		3	3	3					335,0	410,0
Центральная химическая лаборатория										
1.	Начальник лаборатории	1	1	1	145,0	155,0	150,0	145,0	150,0	145,0
2.	Ст.инженер-колорист	1	1	1	130,0	150,0	140,0	130,0	140,0	130,0
		2	2	2					290,0	275,0
Планово-производственный отдел										
1.	Начальник отдела	1	1	1	145,0	155,0	150,0	155,0	150,0	155,0
2.	Ст.инженер-экономист	1	1	1	130,0	150,0	140,0	135,0	140,0	135,0
3.	Инженер-экономист	4	4	4	105,0	140,0	122,50	110,0	490,0	440,0
4.	Инженер-экономист	1	1	1	105,0	140,0	122,50	105,0	122,50	105,0
		7	7	7					902,50	835,0
									780	730,-

I	2	3	4	5	6	7	8	9	10	II
Отдел труда и заработной платы										
1. Начальник отдела		I	I	I	145,0	155,0	150,0	155,0	150,0	155,0
2. Ст. инженер-нормировщ.		I	I	I	130,0	150,0	140,0	130,0	140,0	130,0
3. Инженер-нормировщик		I	I	I	105,0	140,0	122,50	115,0	122,50	115,0
4. Инженер-нормировщик		I	I	I	105,0	140,0	122,50	105,0	122,50	105,0
5. Инженер НТО и НТИ		I	I	I	105,0	140,0	122,50	130,0	122,50	130,0
		5	5	5					657,50	635,0
Отдел технического контроля										
1. Начальник отдела		I	I	I	145,0	155,0	150,0	155,0	150,0	155,0
2. Инженер метролог		I	I	I	105,0	140,0	122,50	120,0	122,50	120,0
		2	2	2					272,50	275,0
Отдел главного механика										
1. Главный механик		I	I	I	155,0	165,0	160,0	165,0	160,0	165,0
2. Начальник ЦСХ		I	I	I	130,0	150,0	140,0	150,0	140,0	150,0
3. Начальник РМЦ		I	I	I	130,0	150,0	140,0	150,0	140,0	150,0
4. Механик обчинного цеха		I	-	I	130,0	140,0	135,0	130,0	135,0	140,0
5. Механик скорняжного цеха		I	I	I	130,0	140,0	135,0	130,0	135,0	130,0
6. Начальник электроцеха		I	I	I	130,0	150,0	140,0	150,0	140,0	150,0
		6	5	6					850,0	875,0
Бухгалтерия										
1. Главный бухгалтер		I	I	I	145,0	155,0	150,0	155,0	150,0	155,0
2. Зам.гл. бухгалтера		I	I	I	116,0	139,50	127,75	135,0	127,75	135,0
3. Экономист-финансист		I	I	I	105,0	140,0	122,50	120,0	122,50	120,0
4. Старший бухгалтер		5	5	5	90,0	110,0	100,0	110,0	500,0	550,0
5. Бухгалтер		13	13	13	85,0	90,0	87,50	90,0	1137,50	1170,0
6. Старший кассир		I	I	I	80,0	85,0	82,50	85,0	82,50	85,0
7. Старший бухгалтер		I	I	I	90,0	110,0	100,0	100,0	100,0	100,0
		23	23	23					2220,25	2315,0

.....
.....
.....

Отдел материально-технического снабжения

1. Начальник отдела	I	I	I	130,0	150,0	140,0	140,0	140,0	140,0
2. Товаровед	2	2	2	85,0	90,0	87,50	90,0	175,0	180,0
3. <i>Старший товаровед</i>	1	1	1	90,0	110,0	100,00	100,0	100,0	100,0
3. <i>Инженер-экономист</i>	1	1	1	105,0	140,0	122,50	100,0	122,50	100,0
	5	5	5					537,50	520,0

Отдел кадров и технического обучения

1. Начальник отдела	I	I	I	120,0	140,0	130,0	130,0	130,0	130,0
2. Инспектор	I	I	I	85,0	90,0	87,50	90,0	87,50	90,0
3. Методист произв. обучения	I	I	I	105,0	140,0	122,50	120,0	122,50	120,0
4. Методист произв. гимнастики	1	1	1	115,0	115,0	115,0	115,0	115,0	115,0
	4	4	4					455,0	455,0

Охрана труда и техники безопасности

1. Инженер	I	I	I	105,0	140,0	122,50	130,0	122,50	130,0
	1	1	1					122,50	130,0

Прочие

1. Зав. канцелярии	I	I	I	85,0	90,0	87,50	90,0	87,50	90,0
2. Ст. машинистка	I	I	I	80,0	85,0	82,50	85,0	82,50	85,0
3. Начальник штаба ГО	I	I	I	120,0	140,0	130,0	120,0	130,0	120,0
4. Ветеринарный врач	0,25	0,25	0,25	27,50	35,0	31,25	27,50	31,25	27,50
5. Инструктор ИИИ	I	I	I	105,0	105,0	105,0	105,0	105,0	105,0
	4,25	4,25	4,25					436,25	427,50

Сырьевно-красильный цех по обработке шкур меховой овчины

1. Начальник цеха	I	I	I	140,0	150,0	145,0	150,0	145,0	150,0
2. Зам. начальника цеха	I	I	I	112,0	135,0	123,50	123,0	123,50	123,0

87,50
2
175,00

I	2	3	4	5	6	7	8	9	10	II
Сырьно-красильное отделение										
1.	Старший мастер	1	1	1	130,0	140,0	135,0	130,0	135,0	130,0
2.	Сменный мастер	2	2	2	115,0	125,0	120,0	115,0	240,0	230,0
Формалиново-отделочное отделение										
1.	Старший мастер	1	1	1	130,0	140,0	135,0	130,0	135,0	130,0
2.	Сменный мастер	2	2	2	115,0	125,0	120,0	115,0	240,0	230,0
		3	3	3				763	1018,50	993,0
Сырьно-красильный цех по обработке шкурок кролика и дорогостоящих видов меха										
1.	Начальник цеха	1	1	1	140,0	150,0	145,0	150,0	145,0	150,0
Сырьно-красильное отделение										
1.	Старший мастер	1	1	1	130,0	140,0	135,0	130,0	135,0	130,0
2.	Сменный мастер	4	4	4	115,0	125,0	120,0	115,0	480,0	460,0
Красильно-отделочное отделение										
1.	Старший мастер	1	1	1	130,0	140,0	135,0	130,0	135,0	130,0
2.	Сменный мастер	2	2	2	115,0	125,0	120,0	115,0	240,0	230,0
Отделочное отделение										
1.	Сменный мастер	1	1	1	115,0	125,0	120,0	115,0	120,0	115,0
Отделение приема и подготовки сырья										
1.	Старший мастер	1	1	1	130,0	140,0	135,0	130,0	135,0	130,0
2.	Сменные мастер	1	-	1	115,0	125,0	120,0	115,0	120,0	115,0
		12	11	12					1510	1460

1390

1345

I	2	3	4	5	6	7	8	9	10	11
Скорняжно-пошивочный цех										
1.	Начальник цеха	1	1	1	140,0	150,0	145,0	150,0	145,0	150,0
2.	Инженер-технолог	1	1	1	105,0	140,0	122,50	130,0	122,50	130,0
Скорняжное отделение										
1.	Старший мастер	1	1	1	130,0	140,0	135,0	140,0	135,0	140,0
2.	Сменный мастер	2	2	2	115,0	125,0	120,0	120,0	240,0	240,0
Шапочное отделение										
1.	Старший мастер	1	1	1	130,0	140,0	135,0	135,0	135,0	135,0
2.	Сменный мастер	2	2	2	115,0	125,0	120,0	120,0	240,0	240,0
Раскройно-пошивочное отделение										
1.	Старший мастер	1	1	1	130,0	140,0	135,0	135,0	135,0	135,0
2.	Сменный мастер	2	2	2	115,0	125,0	120,0	120,0	240,0	240,0
Отделение раскроя дорогостоящих видов меха										
1.	Сменный мастер	1	1	1	115,0	125,0	120,0	120,0	120,0	120,0
Экспериментальный участок										
1.	Художник-модельер I катег.	1	1	1	140,0	150,0	145,0	140,0	145,0	140,0
2.	Художник-модельер II катег.	3	3	3	130,0	140,0	135,0	130,0	405,0	390,0
3.	Инженер-технолог	1	1	1	105,0	140,0	122,50	130,0	122,50	130,0
Участок пошива женских шапок										
1.	Сменный мастер	1	1	1	115,0	125,0	120,0	120,0	120,0	120,0
Отделение пошива мужских подпальто										
1.	Начальник смены	1	1	1	130,0	140,0	135,0	140,0	135,0	140,0
		19	19	19					2440,0	2450,0
Цех обработки кислотной шерсти										
1.	Мастер	1	1	1	115,0	125,0	120,0	125,0	120,0	125,0
МОП										
1.	Шофер легковой автомашины ВСЕГО по фабрике	1	1	1	116,27	116,27	116,27	116,27	116,27	116,27
		108,25	106,25	108,25					13158,97	13151,77
									12916,47	12921,77

Директор фабрики

Петр

13173

13151

5.

11

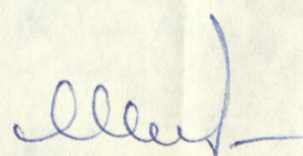
Приложение к письму Союзмехпрома
от 19.03.80 № 38т-23/2688

Д А Н Н Ы Е

о предельных ассигнованиях на содержание аппарата управления, устанавливаемые для вновь вводимых в эксплуатацию в II квартале 1980 года предприятий, производств, цехов, участков и смен, для которых численность руководящих, инженерно-технических работников и служащих планируется по нормативам по меховой фабрике "Электра"

Наименование предприятий и новых производств	Количество производственных участков, цехов и смен (вновь вводимых)	Юридическое обоснование, в соответствии с которым осуществлен ввод нового объекта	Срок ввода в эксплуатацию		Данные об объеме по проекту		Предусмотрена на II кв. 1980 г.			Расходы на содержание аппарата управления (тыс.руб.)							
			начала ввода	конец ввода	Объем производства на год (млн. руб.)	Численность работающих всего (чел.)	Объем производства (млн. руб.)	Численность производственного персонала (чел.)	Численность работников аппарата управления, планируемая по нормативам цех. перс.	Фонд заработной платы	Отчисления на соц. страхование	Расходы на служебные командировки аппарата управления	Прочие расходы	Расходы на содержание аппарата управления	Расходы на содержание аппарата управления	Расходы на содержание аппарата управления	
I	2	3	4	5	6	7	8	9	10	11	12	13	14	15	16	17	18
Новые производства - всего:	I		II кв.	III кв.	1,5	24	0,4	24	I	I	1,5	0,1	0,8	2,0	3,7	8,1	6,5
В т.ч. цехи и производственные участки на промышленных предприятиях	I		II кв.	III кв.	1,5	24	0,4	24	I	I	1,5	0,1	0,8	2,0	3,7	8,1	6,5
Дополнительная смена в цехах и участках																	
Итого по хозрасчетным предприятиям и новым производствам	I		II кв.	III кв.	1,5	24	0,4	24	I	I	1,5	0,1	0,8	2,0	3,7	8,1	6,5

Директор



М.Соколова