

"КЛ СССР"  
 франсшптрест

Степная фабрика  
 "Комет"

"Губернский"  
 2001 Упр. Трестом  
 "Лазрансптрест"  
 9 января 1944г  
 грав

Квартальный титульный список  
 капитальных (восстановительных в прежнем размере)  
 работ за IV квартал 1944 года

Наименование объектов и затрат	Полная сметная стоимость по утвер- жденной системе и техническ проекту	Выполнено на начало квартала по смет- ной сто- имости	Квартальный план (по сметн. стоим.)			
			Всего по сметной стоимос- ти	В том числе		
				Строитель- ные рабо- ты	Монтаж- ные рабо- ты	Обустро- вание
Трудовые машины	1500	-	1500	-	1500	-
Трансмиссия в муз. отд.	500	-	500	-	500	-
Комплектн. машины	4000	-	4000	-	4000	-
Напольные машины	800	-	800	-	800	-
Фосфор. машины	6000	-	6000	-	6000	-
Упаковальные машины	800	-	800	-	800	-
Машины внутр. коровок	1500	-	1500	-	1500	-
" - наружн. - "	1200	-	1200	-	1200	-
Сушильный аппарат	1500	-	1500	-	1500	-
Машины этикетов	200	-	200	-	200	-
Воздушные вентиляторы	2000	-	2000	-	2000	-
Производств. Здания	3000	-	3000	3000	-	-
Склады	1100	-	1100	1100	-	-
Жилое здание	900	-	900	900	-	-
	25.000	-	25.000	5.000	20.000	-

Из общ. плана Работы намечено произвести хозяйств. способом:  
 а) строительных работ руб. 5000  
 б) монтажных работ " 20000

Директор  
 Гл. бухгалтер О. Лубин

Министерство Лесной промышленности  
Латв. ССР  
Латфанспичтрест  
Спичечная ф-ка "КОМЕТА"

1947

416

13

С М Е Т А № .....

ВОССТАНОВЛЕНИЯ ЖИЛОГО ДОМА СПИЧ. Ф-КИ КОМЕТА

Полная сметная стоимость Руб *18,295,28*

Составлена на основании Сборника единичных расценок на  
строительно-монтажные работы по жилищно-гражданскому и  
промышленному строительству в ценах 1945.г

СОСТАВИЛ:

*Я. Круминьш*

Инж. /КРУМИНЬШ/

УТВЕРЖДАЮ:

Директор завода

/ПУПОЛИНЬШ/

№ п/п	№ расц.	Наименование работ	Един.	Колич.	С т о и м о с т ь	
			измер.	един.	Единиц	Общая
			измер.	измер.		
1.	29 д	Устройство перегородок под штукатурку, обшитые с двух сторон досками по каркасу из досок и брусков.	м <sup>2</sup>	75,0	9,03	677,25
2.	32 III	Обшивка деревянных стен фанерой толщиной 5 мм с прибивкой основания из брусков.	м <sup>2</sup>	176,0	7,37	1297,12
3.	132 III	Смена подшивки оштукатуренного потолка, с отбивкой и восстановлении штукатурки и карниза, с удалением мусора.	м <sup>2</sup>	28,0	13,47	377,16
4.	112 III	Смена отдельных досок пола.	п.м.	98,0	2,03	198,94
5.	113 III	Т о ж е - плинтусов.	п.м.	66,0	1,41	93,06
6.	186 III	Смена дверных приборов: врезного замка с катком И 14 <sup>а</sup>	шт.	8	8,65	69,20
7.	412 III	Смена или остекление оконных переплетов бемским полуторным стеклом при площади стекла до 0,5 м <sup>2</sup>	м <sup>2</sup>	15,0	15,07	226,05
8.	139 д	Установка готовых переплетов (без коробки) в жилых и общественных зданиях, с остеклением и прирезкой приборов. Черепелеты створные до 70% Площадь проема до 3,0 м <sup>2</sup> При 1 переплете в проеме.	м <sup>2</sup>	100,0	65,79	6579,00
9.	2 ПЧ	Устройство основание под печи с рытьем котлована: при кирпич. фундам.	м <sup>2</sup>	1,5	119,70	179,55
10.	228 III	Перекладка печей, с разборкой до основания и выкладкой вновь: комнатная печ израсцовая, с добавлением 50% нового кирпича.	м <sup>3</sup>	4,9	133,43	653,91
11.	225 III	Большой ремонт голландских печей с добавлением до 100 шт. нового кирпича с разборкой и выкладыванием лещевой стороны, с перекладыванием перегородок дымоходов и топливника, с исправлением облицовки: Облицовка израсцовых.	шт.	3	71,89	215,67

12.	18 ПЧ	Кладка печеварных очагов без облицовки израсцами.	м <sup>3</sup>	1,8	133,68	240,82
13.	17 ПЧ	Добавлять на 1 тонку стоимость каркаса и приборов.	компл.	2	101,92	203,84
14.	40 0	Внутренняя штукатурка в жилых и общественных зданиях: в камен. рядовая отделка.	м <sup>2</sup>	155,0	6,77	1049,35
15.	42 0	Т о ж е : деревянных	м <sup>2</sup>	121,0	8,84	1069,64
16.	309	Перетирка штукатурки стен: с оскаб-ливанием краски или обоев.	м <sup>2</sup>	500,0	0,37	185,00
17.	301	Ремонт штукатурки стен и потолков отдельными местами до 1 кв.м. без подбивки драги с устройством из-весткового алебастр. раствором.	м <sup>2</sup>	126,0	5,04	635,04
18.	303	Т о ж е : сложным раствором с ус-тройством подмостей.	м <sup>2</sup>	100,0	4,65	465,00
19.	4-0	Штукатурка фасадов по маяком слож-ным раствором-гладкие стены по кам-ню.	м <sup>2</sup>	42,0	4,22	177,24
20.	353	Клеевая окраска преждеокрашенных поверхностей с расчисткой трещин и набела, подмазкой расчищенных мест шпаклевкой и огрунтовкой за 2 раза стен.	м <sup>2</sup>	700,0	0,40	280,00
21.	336	Т о ж е : потолков.	м <sup>2</sup>	600,0	0,47	282,00
22.	349	Разделка стен по клеевой окраске валиками в два колер.	м <sup>2</sup>	700,0	0,49	343,00
23.	348	Вытягивание филеок по стенам кле-евыми красками шириной до 3 см.	п.м.	300,0	0,14	42,00

И т о г о	15.539,64
Накладные расходы + 21%	3.263,32
И т о г о	18.802,96
Пламовые накопления - 2,7%	507,68
<b>В С Е Г О</b>	<b>18.295,28</b>

*Л. Крушевский*

Министерство Лесной промышленности  
Латв. ССР  
Латфанспичтрест  
Спичечная ф-ка "КОМЕТА"

16

~~419~~

С М Е Т А № .....

ВОССТАНОВЛЕНИЯ ЖИЛОГО ДОМА СПИЧ. Ф-КИ КОМЕТА

Полная сметная стоимость Руб 18.295,28

Составлена на основании Сборника единичных расценок на  
строительно-монтажные работы по жилищно гражданскому и  
промышленному строительству в ценах 1945.г

СОСТАВИЛ:

*И. Круминьш*  
Инж. /КРУМИНЬШ/

УТВЕРЖДАЮ:

Директор завода

/ПУПОЛИНЬШ/

17

420

№	№	Наименование работ	Един. измер.	Колич. един. измер.	С т о и м о с т ь	
					Единиц	Общая
Един.	един. расц.					
1.	29 д	Устройство перегородок под штукатурку, обшитые с двух сторон досками по каркасу из досок и брусьев.	м <sup>2</sup>	75,0	9,03	677,25
2.	32 III	Обшивка деревянных стен фанерой толщиной 5 мм с прибивкой основания из брусков.	м <sup>2</sup>	176,0	7,37	1297,12
3.	132 III	Смена подшивки оштукатуренного потолка, с отбивкой и восстановлении штукатурки и карниза, с удалением мусора.	м <sup>2</sup>	28,0	13,47	377,16
4.	112 III	Смена отдельных досок пола.	п.м.	98,0	2,03	198,94
5.	113 III	Т о ж е - плитусов.	п.м.	66,0	1,41	93,06
6.	186 III	Смена дверных приборов: врезного замка с катком И 14 <sup>а</sup>	шт.	8	8,65	69,20
7.	412 III	Смена или остекление оконных переплетов бемским полуторным стеклом при площади стекла до 0,5 м <sup>2</sup>	м <sup>2</sup>	15,0	15,07	226,05
8.	139 д	Установка готовых переплетов (без коробки) в жилых и общественных зданиях, с остеклением и прирезкой приборов. Черепелеты створные до 70% Площадь проема до 3,0 м <sup>2</sup> При 1 переплете в проеме.	м <sup>2</sup>	100,0	65,79	6579,00
9.	2 ПЧ	Устройство основание под печи с рытьем котлована: при кирпичн. фундам.	м <sup>2</sup>	1,5	119,70	179,55
10.	228 III	Перекладка печей, с разборкой до основания и выкладкой вновь: комнатная печ израсцовая, с добавлением 50% нового кирпича.	м <sup>3</sup>	4,9	133,43	653,91
11.	225 III	Большой ремонт голландских печей с добавлением до 100 шт. нового кирпича с разборкой и выкладыванием лещевой стороны, с перекалыванием перегородок дымоходов и топливника, с исправлением облицовки: Облицовка израсцовых.	шт.	3	71,89	215,67

12.	18 ПЧ	Кладка пищеварных очагов без облицовки израсцами.	м <sup>3</sup>	1,8	133,68	240,62
13.	17 ПЧ	Добавлять на 1 топку стоимость каркаса и приборов.	компл.	2	101,92	203,84
14.	40 О	Внутренняя штукатурка в жилых и общественных зданиях: в камен. рядовая отделка.	м <sup>2</sup>	155,0	6,77	1049,35
15.	42 О	Т о ж е : деревянных	м <sup>2</sup>	121,0	8,84	1069,64
16.	309	Перетирка штукатурки стен: с оскаб-ливанием краски или обоев.	м <sup>2</sup>	500,0	0,37	185,00
17.	301	Ремонт штукатурки стен и потолков отдельными местами до 1 кв.м. без подбивки драи с устройством из-весткового алебастр. раствором.	м <sup>2</sup>	126,0	5,04	635,04
18.	303	Т о ж е : сложным раствором с ус-тройством подмостей.	м <sup>2</sup>	100,0	4,65	465,00
19.	4-0	Штукатурка фасадов по маяком слож-ным раствором—гладкие стены по кам-ню.	м <sup>2</sup>	42,0	4,22	177,24
20.	353	Клеевая окраска преждеокрашенных поверхностей с расчисткой трещин и набега, подмазкой расчищенных мест шпаклевкой и огрунтовкой за 2 раза стен.	м <sup>2</sup>	700,0	0,40	280,0
21.	336	Т о ж е : потолков.	м <sup>2</sup>	600,0	0,47	282,00
22.	349	Разделка стен по клеевой окраске валиками в два колер.	м <sup>2</sup>	700,0	0,49	343,00
23.	342	Вытягивание филепок по стенам кле-евыми красками шириной до 3 см.	п.м.	300,0	0,14	42,0

И т о г о	15.539,64
Накладные расходы + 21%	3.263,52
И т о г о	18.802,96
Плановые накопления - 2,7%	507,68
<b>В С Е Г О</b>	<b>18.295,28</b>

*А. Кузнецов*

20 457  
Министерство Лесной промышленности  
Латв. С.С.Р.  
Трест фанерно спичечной промышленности  
Спичечная ф-ка "КОМЕТА"  
г.Рига, ул. Гулбю №

С М Е Т А № .....

Стоимости восстановления ограждения (забора) территории  
спичечной фабрики "КОМЕТА"

Стоимость по смете Руб. 25,963.84.....

Составлена на основании дефектных ведомостей и сборников  
еденичных расценок на 1945.г.

Составил: *Я Крушинкин*

УТВЕРЖДАЮ:  
Директор завода /ПУПОЛИНЬШ/



21

~~455~~

п/п	№ един. расц.	Наименование работ	Един. измер.	Колич. един. измер.	С т о и м о с т	
					Единиц	Общ
1.	I-185 д	Устройство амбарных ворот облегченного типа без калитки.	м <sup>2</sup>	20,0	32,57	651
2.	I-26 р	Устройство чистого забора с цоколем высотой 3,0 м., с копкой ям, установкой столбов через 2,5 м. врезкой по-жилы, обшивкой 2,5 см. досками, устройством цоколя и отлива по верху забора. Стоимость того же забора.	м <sup>2</sup>	2000,0	8,20	16.40
3.	21 д	Установка деревян стоек высотой 4,5 м. на железо-бетон. башмаки, с укреплен. хамутами и болтами, остружкой, антисен-тированным и изоляцией толем: Из брусьев сечен. 20x20 см.	стойка	10	53,92	539,20
4.	23 д	Примечание: На каждый метр выше 4,5 м. добавляется из брусьев.	м.	10,0	10,47	104,70
5.	25 д	Установка готовых стоек из бревен до 20x20 см., длиной до 4,5 м. с рытьем ям глубиной до 2 м. Из бревен	стойка	15	17,59	263,85
6.	27 д	На каждый м. выше 4,5 м. добавлять: а) при стойках из бревен.	м.	15,0	3,18	47,70
7.	339 з	Планировка площадей вручную со срезкой углублений и разравниванием и проверкой на глаз. Грунт легкий.	м <sup>2</sup>	1000,0	0,12	120,00
8.	213 з	Обратная засыпка грунта с одной стороны рва или траншей.	м <sup>3</sup>	1000,0	1,03	1030,00
9.	63 жб	Монтаж сборных железобитон. элементов. (столбов забора), б) балки весом до 1 тн.	м <sup>3</sup>	6,0	314,16	1884,96
10.	46 жб	Устройство железобетон. стен и перегородок с арматурой.	м <sup>3</sup>	5,0	202,27	1011,35

И т о г о	22.053,16
Накладные расходы + 21%	4.631,16
И т о г о	26.684,32
Плановые накоплен.-297%	720,48
И т о г о	25.963,84

Аварийные работы:  
 Разборка и очистка остатков старого поврежденного забора  
 (деревяного) со снятием ключей пров.  
 50 дней x 16,84 = 858,84 + 70% - Руб. 601,19

Министерство Лесной промышленности  
Латв. С.С.Р.  
Фанерно-спичечной промышленности  
Спичечная фабрика "КОМЕТА"  
г. Рига, ул. Гулбю № 10

22  
1946

С М Е Т А № .....

Стоимости восстановления ограждения (забора) территории  
спич. фабрики КОМЕТА

Стоимость по смете Руб. .... 24.974,85

Составлена на основании дефектных ведомостей и сборников  
единичных расценок на 1946 г.

Составил: *А. Яковлев*  
/СЕЛДЖАНЕ А./

УТВЕРЖДАЮ:  
Директор завода

*В. Полинский*  
/ПОЛИНСКИЙ/

*В. Кручинин*

25 ~~457~~

№ расч.	Наименование работ	Един. измер.	Колич. един. измер.	С т о и м о с т ь	
				Единиц	Общая
I-191	Устройство амбарных ворот облегченного типа без калитки.	м <sup>2</sup>	20,0	29,35	587,00
-26	Устройство чистого забора с покосом высотой 2,5 м., с копкой ям, установкой столбов через 2,5 м. врезкой похилин, обшивкой 2,5 см досками, устройством цоколя и слива по верху забора.	м <sup>2</sup>	2200,0	7,60	16.720,00
И т о г о					17.307,00
Накладные расходы +19%					8.388,33
И т о г о					20.595,33
Коэффициент по СУСН 'у + 7%					1.441,67
И т о г о					22.037,00
Непредвиденные расходы +5%					1.101,85
И т о г о					23.138,85
Аварийные работы:					
разборка и уборка старого поврежден.					
забора: час. 600 x 1,8 = 1080,00    1080,00    1.836,00					
Накл. расх. + 70% от 1080,0    -    756,00					
В С Е Г О					24.974,85

Министерство Лесной промышленности  
Латв. ССР  
Латтранслиттрест  
Спичечная Ф-ка "К С М Э Т А"  
гор. Рига, ул. Гулбью №

24

~~463~~

С М Е Т А

Стоимости работ по смете на выполнение работ производственных цехов.

Монтаж  
картин  
орган Калорифера

Полная сметная стоимость Руб. 11672.....

Составлена на основании дефектных ведомостей, описании работ  
и сборников единичных расценок на 1946 г.

Составил: А. Фельдманис

УТВЕРЖДАЮ:

директор завода

И. УПОЛИЦЫ

Я. Круштан

25 4189

№	МТ	Наименование работ	Един. измер.		Стоимость		Возврат матер.
			един. расц	един. измер.	Единиц	Общая	
1160		Кладка из шамотного кирпича прямого и клинсового, стены проемы, массивы под или выстилка. Кладка III. категории	м <sup>3</sup>	6,0	460,0	2760,00	
1181		Кладка из фасонного шамотного кирпича Арки и мелкие своды. Кладка III. катег.	м <sup>3</sup>	1,5	694,8	1042,20	
1151		Кладка из красного кирпича-арки и мелкие кие своды.	м <sup>3</sup>	1,5	190,33	285,50	
4.		51 м Монтаж конструкции фахверка под глухую кладку.	тн	1,0	119,52	119,52	
		Прейск. м/к Возврат материалов.	"	1,0	0,31	0,31	
		НКС ССР					
		69 Металлоконструкция	"	0,3	782,00	234,60	
		1940.г. Чугунное литье (колосники)	"	0,7	1370,00	959,00	
1223		Устройство кружал и опалубки арок и сводов облицовки котла и печи	м <sup>2</sup>	3,0	17,66	52,98	
		Возврат материалов.	"	3,0	5,29	15,87	
16 ж б		Устройство массивов и фундаментов: об'ем менее 25 м <sup>3</sup> с арматурой.	м <sup>3</sup>	2,1	137,94	289,67	
		Возврат материалов.	"	2,1	0,85	1,79	
31 п		Настилка чистых полов по балкам, с пришивкой плинтусов, и установкой решеток		50,0	12,81	640,50	
76 д		Устройство чердачного перекрытия под штукатурки, укладка балок из брусьев с пришивкой черных брусков, накат из пластин, смазка глиной, засыпка прокален. песком. При пролете 5,5 м.	м <sup>2</sup>	21,0	38,9	816,90	
158 д		Заполнение дверных проемов с прирезкой приборов-филленчатые, одинарные гладкие из досок.	м <sup>2</sup>	5,5	69,61	382,86	
10 кр		Устройство толевой кровли в 2 слоя по дереву со сплошной обрешеткой с покрытием кровли клеемассой с посыпкой песком.	м <sup>2</sup>	24,0	9,98	239,52	

Перенос Итого 7.823,25  
 Накладные расходы + 19% —

Перенось -	Итого	7.828,25
Накладные расходы + 19%		<u>1.486,42</u>
	Итого	9.309,67
Возврат материалов -		<u>17,97</u>
	Итого	9.291,70
Коэффициент по СУСН'у + 7%		<u>650,42</u>
	Итого	9.942,12
Ударажание рабсилы + 4,5%		<u>695,95</u>
	Итого	10.638,07
Пойковая надбавка + 7%		<u>478,71</u>
	Итого	11.116,78
Непредвиденные работы + 5%		<u>555,84</u>
	ВСЕГО	11.672,62

Составил: *А. Фельдманше.*

# Sērkok. fabr. "Kometa"

fosfora un bertol.sāls noliktavas projekts

521 M=1:100

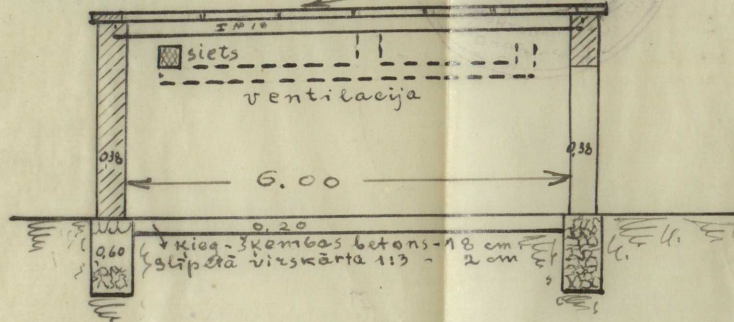
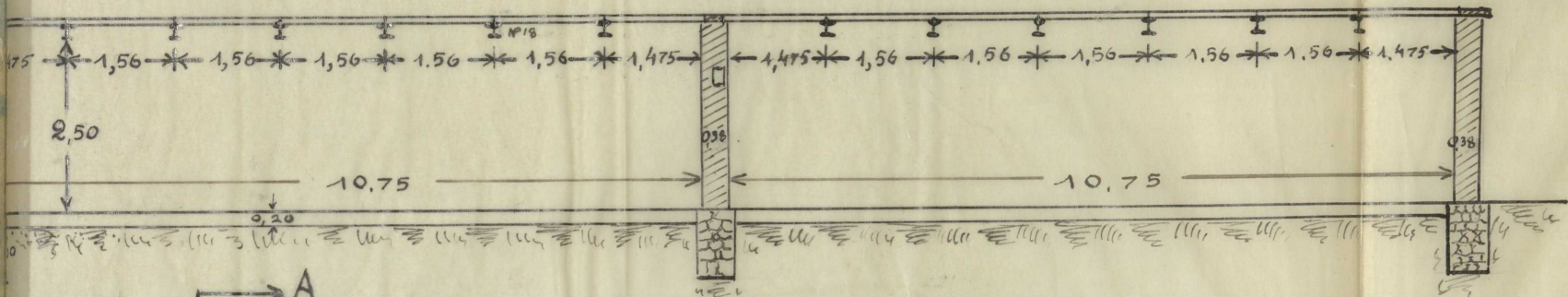
APSTIPRINU:  
УТВЕРЖДАЮ:

(O. Tilmanis - O. Tilmanis)  
Rīgas pils. galvenais arhitekts  
Главный архитектор г. Риги

B—B

A—A

Jumts izveidojams ar slīpumu



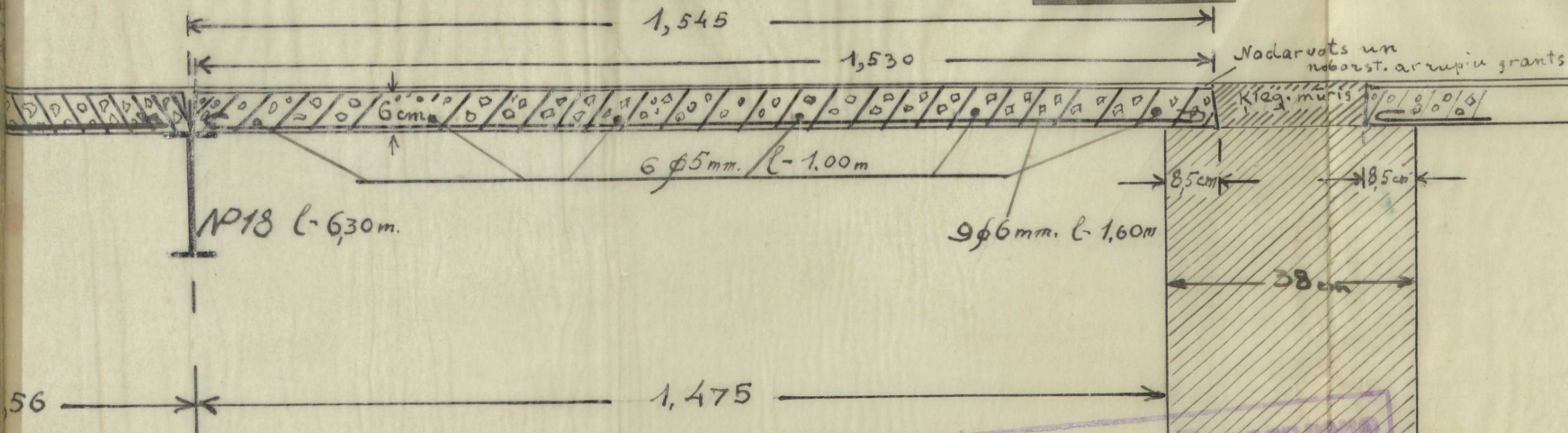
- a- katlu māja
- b- mašīnu "
- c- zāģētava
- d- fabrik. ēka
- e- noliktava
- f- dzīv. ēka
- g- stālis
- h- kultūre
- i- lievenis
- k- kastu darbn.
- l- ķīmisk. nolikt.
- m- nolikt.
- n- sargu m.
- o- dzīv. ēka un kantoris
- p- malšanas nod.
- z- atējas
- s- maģēt
- t- žogs

Situācijas plāns

M=1:1000

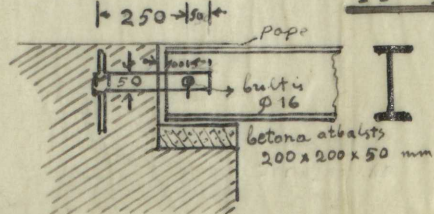


Parsegums M=1:10



Siju nostiprināšana sienā

M=1:20



Uzrādīts

Rīgas pils. Valsts Archit.-Celin. Kon.  
Госархстройконтролю гор. Риги  
Izdota atļauja būvdarbu izpildīšanai  
Выдано разрешение на производство работ

№ 402 1943. gada 12. okt.

Inspekcijas priekšnieks  
Начальник инспекции

Handwritten notes and stamps, including a circular official seal of the Riga City State Architectural-Construction Institute.

Handwritten signature: Jānis K. Kalējs

29

522  
Forma 1

# IESNIEGUMS

Rīgas pilsētas Valsts Archit.-Celtniec. Kontroles Inspekcijas Priekšniekam

Būvīpašnieks MR. M. Finieru un sērkoce. tekst. sērkoce. fabrika "Komete"  
(Būvīpašnieka nosaukums, padotība, adrese un tālr. num.)

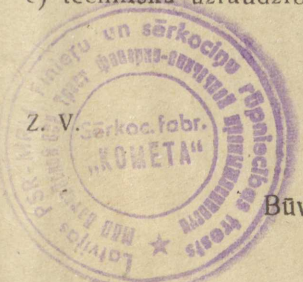
Lūdzu izsniegt atļauju ..... uz zemes gabala .....  
(darba nosaukums)  
Rīgē Gulbja ielā 4/12 ielā Sērkoce. rajonā

Še pielieku klāt:

1. Technisko dokumentāciju, apstiprinātu .....  
(no kā un kad)
  - a) ..... 1 eksempl.      b) ..... 1 eksempl.
  - c) ..... 1 eksempl.      d) ..... 1 eksempl.
2. Akts par tiesībām izmantot zemesgabalu minētiem būvdarbiem no 194... g. ....  
Līgums ..... 1 eksempl.
3. Galvenais novietnes plāns, saskaņots ar ..... 1 eksempl.
4. Pamatziņas par būves objektu ..... 2 eksempl.
5. Izziņa no augstāk stāvošas organizācijas par minētas būves ieskaitīšanu būvīpašnieka .....  
..... kapitāldarbu titulsarakstā uz 194... par summu .....  
..... 2 eksempl.  
(tūkstots rubļos)

Līdz ar šo ziņoju ka:

- a) būvdarbi tiks izvesti izdošanas kārtībā caur Sērkoce. tekst. sērkoce. fabrika "Komete"  
saimnieciskā ..... (organizācijas nosaukums)
- b) būvdarbu arhitektonisko uzraudzību uzņemas projekta autors (vai viņa pilnvarotais) arhitekts
- c) tehniskā uzraudzība tiek uzticēta Klavimam L...



Būvīpašnieks (kredīta rīkotājs)

194... g. " " " " " "