

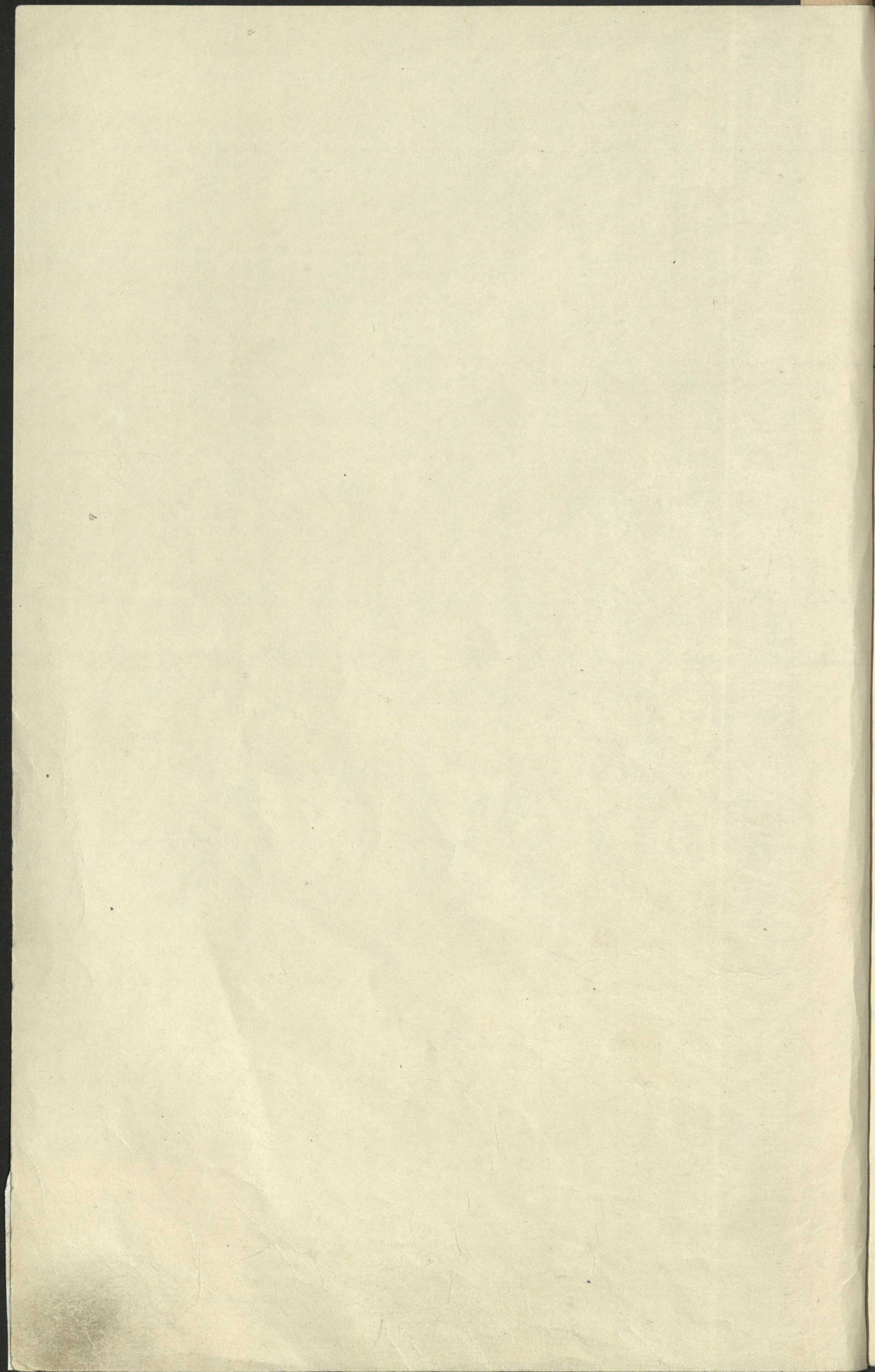
МИНИСТЕРСТВО ПИЩЕВОЙ ПРОМЫШЛЕННОСТИ СССР
ВИНОДЕЛЬЧЕСКАЯ ПРОМЫШЛЕННОСТЬ

ТЕХПРОМФИНПЛАН

Ружского завода шампанских вин завод
(наименование завода)

Министерства пищевой промышленности СССР
(наименование вышестоящей организации)

На 197 1 г.



Утверждаю:
Директор завода

26. февраля

Циоц
1967 г.

Основные показатели техпромфинплана

Наименование показателей	Ед. изм.	За предш. год	План на 1971 г.	В т. ч. по кварталам			
				1-й	2-й	3-й	4-й
Б	В	1	2	3	4	5	6
Объем реализуемой продукции:			1780			4385	4470
в действующих оптовых ценах	тыс. руб.	16.360	17.450	4.225	4390	4380	4455
Валовая продукция в оптовых ценах на 1/VII.1967 г.	тыс. руб.	16.336	17.470	4.230	4395	4385	4460
Товарная продукция в действующих оптовых ценах	тыс. руб.	16.295	17.450	4.225	4390	4380	4455
Производство важнейших видов продукции:							
виноматериалы	тыс. дал.						
вино виноградное	"	1371,6	1500	360	380	390	380
вино плодово-ягодное	"						
водка и ликеро-водочные изделия	"						
спирт этиловый	"						
шампанское емк. 0,8 л.	тыс. бут.	2322,1	2.400	585	605	605	605
коньяк	тыс. дал.	10,1	10	2,5	2,5	2,5	2,5
Поставка на экспорт	"						
Заготовка винограда—всего	тонн						
в т. ч. для промпереработки	"		250			70	80
<i>Царствие напитки</i> Заготовка плодов и ягод	"	218,5	200	50	50	50	50
Производственная мощность на начало периода	тыс. дал.						
а) по переработке винограда в сезон	тонн						
б) по розливу вина в смену	дал.						
в) по розливу водки в смену	"						
г) стационарных емкостей	тыс. дал.	372	380	380	380	380	380
Численность персонала—всего	чел.						
в том числе:							
пром. произв. персонала	"	365	368	368	368	368	368
Фонд зарплаты всего персонала	тыс. руб.	531,5	550,4	131,0	136,8	142,3	140,3
в том числе:							
пром. произв. персонала	"	523,5	533,2	129,2	134,6	142,5	137,9
Средняя зарплата одного работающего пром. произв. персонала	руб.	1.434	1.449	344	360	375	370
			1479	351	366	387	375

№№ п-п.	Наименование показателей	Ед. изм.	Отчет за предш. год	План на 1971 г.	В т. ч. по кварталам		
					1-й	2-й	3-й
А	Б	В	1	2	3	4	5
12	Выработка валовой продукции на одного работающего пром. произв. персонала	руб	44756	47816 47522	11495	11943	12092
13	Рост производительности труда к соответств. периоду прошлого года	%		106,9 106,2	170	178,6	185,5
14	Цеховые расходы	тыс. руб.	696,4	708	170	179	179
15	Расходы по содержанию оборудования	"		158,5	33,6	35,6	33,8
16	Общезаводские расходы	"	127,4	133,5	33,4	33,4	33,4
17	Заготовительные расходы	"		410,6	89,5	98,1	114,7
18	Внепроизводственные расходы	"	523,2	540,3	130,4	136,6	136,6
19	Полная себестоимость товарной продукции	"	12.926	13.868	3.381	3.481	3.473
20	Затраты на 1 рубль товарной продукции	коп.	79,7	79,5	80,0	79,3	79,3
21	Изменение себестоимости сравнимой товарной продукции	%					
22	Полная себестоимость реализуемой продукции	тыс. руб.	13.041	13.868	3.381	3.481	3.473
23	Прибыль от реализации	"	3.315	3.575	846	909	907
24	Прибыль по балансу—всего	"	3.397	3.669	872	910	933
25	Прибыль по балансу (без уменьшения на сумму убытков ЖКХ)	"	3.397	3.669	872	910	933
26	Среднегодовая стоимость производственных фондов	"	4.829	4.956	4.897	4.898	4.900
	в том числе:						
	а) основных производственных фондов	"	3.398	3.516	3.457	3.458	3.460
	б) нормируемых оборотных средств в т. ч. на выдержке вин, коньячных спиртов и тиражированного шампанского	"	1431	1440	1440	1440	1440
	сюда Табакка под норматив	"	198	198	198	198	198
27	Выработка валовой продукции на 1 рубль основных производственных фондов (фондоотдача)	коп.	4,81	4,97	1,22	1,27	1,27
28	Рентабельность в % к среднегодовой стоимости основных производственных фондов и нормируемых оборотных средств	%		79,2	17,3	18,7	17,5
	Общая рентабельность	"	70,3	74,0	17,8	18,6	19,0
	Расчетная рентабельность	"	76,4	73,5	17,3	18,3	18,9
29	Налог с оборота	тыс. руб.	21.518	27.218	6360	6868	6995
				25840	6220	6345	6765

Наименование показателей	Ед. изм.	За прошед. год	План на _____ г.	В т. ч. по кварталам			
				1-й	2-й	3-й	4-й
Б	В	1	2	3	4	5	6
Платежи в бюджет—всего	тыс. руб.						
в т. ч. плата за производственные фонды	"	238	256	65	62	66	63
Отчисления в бюджет свободного остатка прибыли	"	2.687	3.036	768	777	773	734
Ассигнования из бюджета — всего . .	"		777	18,9	20,7	20,9	17,2
Фонд материального поощрения	"	84	81,4	18,9	20,2	20,6	21,7
фонд социально-культурных мероприятий и жилстроительства	"	36	33,9	8,2	9,2	9,1	7,4
Фонд развития производства	"	194	133,8	34,6	38,4	35,3	25,5
Капвложения.							
централизованные	"		340		37		340
нецентрализованные	"		700		20		680
Капитальный ремонт	"	80	141	36	57	28	40
Текущий ремонт всего по предприятию	"	144	126	31	32	32	31
			151,6	35	38	38,4	40,6

Главный инженер

Начальник планового отдела

Главный бухгалтер

ПЛАН ПРОИЗВОДСТВА

№№ п-п	Наименование продукции	Един. измер.	За 1970 г.	План за 1971 г.	В т. ч. по кварталам				%
					I	II	III	IV	
A	B	B	1	2	3	4	5	6	19
	А. Готовая продукция								
	<i>Советское шампанское</i>								
	<i>Сухое</i>	<i>т. бут.</i>	<i>63,6</i>	<i>60</i>	<i>15</i>	<i>15</i>	<i>15</i>	<i>15</i>	
	<i>Полусухое</i>	<i>т. бут.</i>	<i>1219,9</i>	<i>1025</i>	<i>240</i>	<i>260</i>	<i>260</i>	<i>265</i>	
	<i>Сладкое</i>	<i>т. бут.</i>	<i>482,1</i>	<i>625</i>	<i>160</i>	<i>155</i>	<i>155</i>	<i>155</i>	
	<i>Полусладкое</i>	<i>т. бут.</i>	<i>556,5</i>	<i>690</i>	<i>170</i>	<i>175</i>	<i>175</i>	<i>170</i>	
	<i>Итого</i>	<i>т. бут.</i>	<i>2322,1</i>	<i>2400</i>	<i>585</i>	<i>605</i>	<i>605</i>	<i>605</i>	
	<i>Христые капли</i>	<i>т. бут.</i>	<i>218,5</i>	<i>200</i>	<i>50</i>	<i>50</i>	<i>50</i>	<i>50</i>	
	<i>Вино виноградное</i>	<i>т. дал.</i>	<i>1371,6</i>	<i>1500</i>	<i>360</i>	<i>380</i>	<i>380</i>	<i>380</i>	
	<i>в том числе:</i>								
	<i>Крепкое марочное</i>	<i>- "</i>	<i>11,9</i>	<i>11,0</i>	<i>3,0</i>	<i>3,0</i>	<i>2,0</i>	<i>3,0</i>	
	<i>Десертное марочное</i>	<i>- "</i>	<i>7,1</i>	<i>9,0</i>	<i>2,5</i>	<i>2,0</i>	<i>2,0</i>	<i>2,5</i>	
	<i>Сухое марочное</i>	<i>- "</i>	<i>2,6</i>	<i>2,0</i>	<i>0,5</i>	<i>0,5</i>	<i>0,5</i>	<i>0,5</i>	
	<i>Крепкое ординарное</i>	<i>- "</i>	<i>926,3</i>	<i>1027</i>	<i>265</i>	<i>271,5</i>	<i>271,5</i>	<i>279</i>	
	<i>Десертное ординарное</i>	<i>- "</i>	<i>129,3</i>	<i>130</i>	<i>30</i>	<i>33</i>	<i>33</i>	<i>34</i>	
	<i>Сухое ординарное</i>	<i>- "</i>	<i>49,4</i>	<i>61</i>	<i>9</i>	<i>20</i>	<i>21</i>	<i>11</i>	
	<i>Итого бутылочное</i>	<i>- "</i>	<i>1126,6</i>	<i>1300</i>	<i>310</i>	<i>330</i>	<i>330</i>	<i>330</i>	
	<i>Сухое ордик. бочковое</i>	<i>- "</i>	<i>35,7</i>	<i>24</i>	<i>6</i>	<i>6</i>	<i>6</i>	<i>6</i>	
	<i>Крепкое ордик. бочковое</i>	<i>- "</i>	<i>209,3</i>	<i>176</i>	<i>44</i>	<i>44</i>	<i>44</i>	<i>44</i>	
	<i>Итого бочковое</i>	<i>т. дал.</i>	<i>245,0</i>	<i>200</i>	<i>50</i>	<i>50</i>	<i>50</i>	<i>50</i>	

Наименование продукции	Един. измер.	За 196 г.	План на 19 г.	В т. ч. по кварталам				% к 196 г.
				I	II	III	IV	
Б	В	1	2	3	4	5	6	7
Коньяк	т. дал.	10,1	10	2,5	2,5	2,5	2,5	
в том числе:								
коньяк 4зв.	т. дал.	6,0	7,5	1,0	1,5	2,5	2,5	
коньяк 5зв.	т. дал.	4,1	2,5	1,5	1,0	-	-	
В т. ч. продукция для экспорта								
Советское шампанское т.д.	т.д.	578,1	125			50	75	
в т.ч. полусухое	"	513,0						
полусладкое	"	65,1						

**П Л А Н Р О З Л И В А
ПРОДУКЦИИ В БУТЫЛКАХ ПО ЕМКОСТИ**

ya

Наименование продукции	0,5 л.		0,3 л.		0,1 л.		<i>Бюджетное</i> 0,05 л.		Итого	
	тыс.	%	тыс.	%	тыс.	%	тыс.	%	тыс.	%
	дал.		дал.		дал.		дал.		дал.	к общ. кол.
Б	1	2	3	4	5	6	7	8	9	10
Водка 40°										
Водка особая Москов- ская										
Водка 50°										
" 56°										
" Столичная										
Горькие крепкие изделия										
" пониженной крепости										
Сладкие наливки настойки										
Ликеры										
ИТОГО водки и л-в изделий										
То же за предш. год										
Коньяки	10	100							10	100
Вино виноградное	780	52	520	34,7			200	13,3	1500	100
Вино плодоваягодное										
Шампанское			2400	100					2400	100

Главный инженер (технолог) _____
 Начальник планового отдела
 (ст. экономист) _____

Handwritten signatures and initials in blue ink.

П Л А Н

повышения технического уровня и улучшения организации производства

№ № п-п	Оргтехмероприятия	Сроки начала и окончания работ	Исполнители	Загрты на про- ведение (тыс. руб.)	Источники финансирования	Экономическая эффективность мероприятий								Условно-годовая экономиа	Окупаемость (лет)
						Экономия в планируемом году (тыс. руб.)									
						в том числе									
всего	сырье и материалы	топливо	энергия	фонд зарплаты	сокращение числен- ности (чел.)	прирост мощности									
А	Б	1	2	3	4	5	6	7	8	9	10	11	12	13	
	По внедрению передовой технологии														
	Внедрение автоматических линий для непрерывной гальванизации в потоке мощностью до 800 ткс. бут. в год. Злиннег	IV кв.		160	суда г/б	9,4						336 т.д.	14,8		
	Отраслевой план механизации погрузо-разгрузочных работ, подвальных транспортных и складских работ на внешних и межцеховых грузо-	ткс. т.		72	I 18	II 18	III 18	IV 18							

	39,3						
<u>План предприятия</u>							
Освоение автоматической линии розлива шампанского произв. 2500 бут. в час. Линия	II кв.	5,3		5,3	5		10,5
<u>По автоматизации</u>							
Автоматизация холодильной установки	IV кв. 10						
Систем I							
<u>Внедрение</u>	<u>научной</u>	<u>организации</u>	<u>труда.</u>				
Совершенствование организа- ции рабочих мест							
По цеху шампанизации	0,3	0,6		0,6	0,5		0,6
На линии выработки ви- но-коньячных изделий		0,85			0,7		1,7
Улучшение обслуживания рабочих мест							
В цехах розлива тихих ви- но-коньячных изделий	0,4	0,6		0,6	0,5		1,2
Совершенствование разделения и кооперирование труда							
Увеличение норм и зон обслуживания на линии вино-коньячных изделий			3,35		1,3	1,1	
				3,35	2,8		4,8

Главный инженер
Начальник ПЭО

[Handwritten signature]

— 6 —

5

Классификация оргтехмероприятий

I раздел. Повышение технического уровня производства _____

Механизация производства _____

Автоматизация производства _____

Внедрение прогрессивной технологии _____

Модернизация и замена устаревшего оборудования _____

II раздел. Улучшение организации производства _____

III раздел. Внедрение методов научной организации труда _____

Совершенствование организации рабочих мест _____

Улучшение обслуживания рабочих мест _____

Совершенствование разделения и кооперирования труда _____

Внедрение передовых методов в приемах труда _____

Совершенствование нормирования и оплаты труда _____

Рациональные формы и методы материального и морального стимулирования повышения производительности труда _____

Укрепление дисциплины и воспитание коммунистического отношения к труду _____

Повышение квалификации и культурного уровня работников предприятия _____

Улучшение условий труда _____

IV раздел. Улучшение качества продукции _____

V раздел. Прочие оргтехмероприятия _____

Технико-экономические показатели винодельческой промышленности

№ п-п.	ПОКАЗАТЕЛИ	Един. измер.	За прош. год фактически	П. д) на 1
		1	2	
А. Нормы выходов продукции				
1	Средний выход виноматериалов из 1 тн. винограда без спирта, идущего на крепление	дал		
	в т. ч. а) шампанских виноматериалов	"		
	б) сухих "	"		
	в) крепких "	"		
	г) десертных "	"		
	д) сусла сульфитированного	"		
2	Выход сусла для производства виноградного сока	"		
3	Выход из тонны винограда: а) выжимки	цент.		
	б) гребней	"		
	в) дрожжей	дал		
4	Выход спирта—сырца: а) из 1 тн. выжимки	дал		
	б) из 1 дал дрожжей	а/а		
	от сухих виноматериалов	"		
	от крепленых "	"		
5	Выход коньячного спирта из 1 дал виноматериалов	"		
6	Выход виннокислотного сырья из отходов виноделия в пересчете на виннокаменную кислоту:			
	а) из 1 тонны выжимки	кг		
	б) 1 дал дрожжей	кг		
7	Средний выход плодово-ягодных соков из 1 тонны сырья:			
	а) количество	дал		
	б) кислотность соков	мг/л		
	в) сахаристость	%		
Б. Расход сырья на выработку продукции				
.1	На производство 1000 дал обработанных виноматериалов			
	а) сухих	дал		
	б) крепленых	"		
	в) десертных	"		
2	Расход обработанных виноматериалов на выработку:			
	а) 1000 бут. тиражированного шампанского	дал		
	б) 1000 бут. экспедиц. шампанского бутыл. спос.	"		
	в) 1000 бут. экспедиц. резервуарного шампанского	"		
	г) 1 дал. вина виноградного сухого бутылочного	"	1,0126	1,01
	бочкового	"	1,0115	1,01

J

ПОКАЗАТЕЛИ	Ед. изм.	За предшест. год	План на 1971 г.
д) 1 дал вина виноградного крепленного			
бутылочного	дал	1,0126	1,0125
бочкового	"	1,0115	1,0115
Расход сырья на выработку вермута бутылочного	"		
бочкового	"		
Расход спирта на крепление 1000 дал виноматер.			
а) крепких	"		
б) десертных	"		
в) вермута	"		
Расход суслу на 1 дал виноградного сока	"		
Расход на 1 дал плодово-ягодного вина:			
а) соков	"		
б) сахара	кг		
в) спирта	дал		
Общий расход спирта	дал		

Показатели	За предшеств. год			План на 1971 год		
	на весь объем дал	на единицу		на весь объем дал	на единицу	
		дал	%		дал	%
Б	1	2	3	4	5	6
В. Потери и отходы в производстве и при хранении						
При обработке виноматериалов						
потери—всего						
в т. ч. при транспортировке						
при хранении						
при технологической обработке						
при розливе в бочки						
в цистерны						
При производстве виноградных вин из обработанных виноматериалов—потери всего	1371600	21545	1,57	1500000	23300	1,55
в т. ч. а) при транспортировке	1354400	4537	0,335	1416000	4750	0,335
б) при хранении	354,7	3178	0,9	276900	2406	0,87
в) при технологической обработке	1371600	9294	0,68	1500000	11034	0,736

№ п-п	Показатели	За предшеств. год 1970г.			План на 1971	
		на весь объем, дал	на единицу		на весь объем, дал	на единицу дал
			дал	%		
А	Б	1.	2	3	4	5
	г) при термической обработке					
	д) при розливе:					
	в бутылки . . .	1126.600	4168	0,37	1300.000	4.810
	в баллоны . . .					
	в бочки	245	368	0,15	200.000	300
3	При обработке шампанских ви- номатериалов потери—всего <i>при транспортировке</i> в т. ч. а) при брожении	200.000	1.340	0,67	220.000	1.474
	б) при технологической обработке	192.000	2.362	1,23	220.000	2.761
	в) при хранении	93.000	550	0,59	95.000	561
4	При производстве шампанского резервуарным способом:					
	а) потери	2.122,1	5.814,6	2,74	2.400	6.240
	б) отходы	"	4.944,5	2,33	2.400	4.800
5	При производстве шампанского бутылочным способом: <i>в оборотке бутылки</i> при тираже: а) потери	200	916	4,58		
	б) отходы	200	532	2,66		
	при обработке тиража:					
	а) при брожении					
	б) в 1-й год выдержки					
	в) во 2-й год выдержки					
	г) в 3-й год выдержки					
	д) при ремюаже					
	<i>Потери при экспедиции</i> а) потери	218,5	625	2,86	200	570
	б) отходы	"	74	0,34	200	68
6	При производстве коньячных спиртов:					
	а) при перекуре винома- териалов на аппаратах непрерывного действия:					
	потери					
	отходы					
	б) при перекуре винома- териалов на шарант- ских аппаратах					
	потери					
	отходы					
	в) при перекуре спирта- сырца коньячного:					
	потери					

Показатели	За предшеств. год			План на 19__ год		
	на весь объем дал	на единицу		на весь объем дал	на единицу	
		дал	%		дал	%
Б	1	2	3	4	5	6
отходы						
г) потери при выдержке коньячных спиртов						
При обработке коньяков:						
а) марочных						
потери всего						
в т. ч. 1) при технологической обработке						
2) при хранении за период от купажа до розлива						
3) при розливе в бочки						
отходы всего						
б) ординарных						
потери всего						
в т. ч. 1) при хранении за период от купажа до розлива						
2) при технологической обработке						
3) при розливе в бочки						
отходы всего						
Потери при производстве 1 тыс. дал коньяков из отработанных коньячных материалов						
потери—всего						
в т. ч. а) при хранении						
б) при технологической обработке						
в) при розливе						
Бой бутылок—всего		519,3			617,9	
в т. ч. а) при вагонном транспортировании, разгрузке, прирельсовом хранении и транспортировке на склад						
б) при хранении на складах	20.748	118,4	0,57	24.850	141,6	0,57
шашапакское нов. бутылки в производстве (мойка, розлив, экспедиция)	2322	38,1	1,64	2.400	39,1	1,63
	218	3,5	1,61	200	3,3	1,63
Вино виноградное	18238	359,3	1,97	22.250	433,9	1,95

Главный инженер _____ (винодел)

Начальник планового отдела _____

(ст. экономист) _____

Технико-экономические показатели спиртовой промышленности

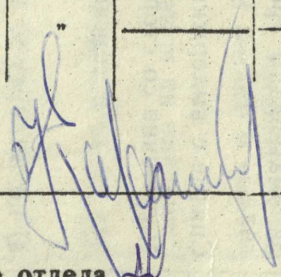
№ п.п.	Показатели	Ед. изм.	За предш. год	План на 19__ г.	В т. ч. по кварталам		
					1-й	2-й	3-й
1	Работа завода:						
	а) суточн технич. мощность	дал					
	б) общая длительность работы завода в пересчете на полную мощность . .	дни					
	в) число дней ППР и капремонта	"					
2	Выход спирта из 1 тн. сырья:						
	а) сахара—сырца	дал					
	б) патоки свекловичной . .	"					
	в) сахарной свеклы	"					
	г) зерна—в с е г о	"					
	в т. ч. ржи	"					
	ячменя	"					
	пшеницы	"					
	проса	"					
	ячменя	"					
	кукурузы	"					
3	Средн. выход из 1 тн. крахмала						
	При расчете среднего выхода из 1 тн. крахмала приняты выходы: для сахара-сырца __ дал, сах. свеклы __ дал, ржи __ дал, ячменя __ дал, пшеницы __ дал, проса __ дал, овса __ дал, кукурузы __ дал, патоки __ дал.						
4	Расход условного топлива (теплоэнергии) на 1 дал:						
	а) спирта-сырца	кг/х-жал.					
	б) ректификата 1 сорта	"					
	в) ректификата высш. оч. .	"					
5	Выход спирта после ректификации:						
	а) ректификата 1 сорта . .	%					
	б) " высш. очистки	"					
	в) сивушного масла	"					
	г) эфиров и альдегидов . .	"					
	д) траты при ректификации 1 сорта	"					
	высшей очистки	"					

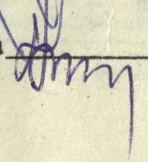
Главный инженер (технолог) _____
 Начальник планового отдела _____

ТЕХНИКО-ЭКОНОМИЧЕСКИЕ ПОКАЗАТЕЛИ ВОДОЧНОЙ ПРОМЫШЛЕННОСТИ

Показатели	Ед. измер.	За предшествующ. год	План на 19__ год
Длительность работы завода	дни		
Годовая техническая мощность завода			
а) по производству водки	тыс. дал		
б) по производству лик-водочн- изделий	"		
Бой посуды в производстве в % % к общему обороту посуды	%		
Норма расхода топлива (теплоэнергии)	кг-дал		
Норма расхода электроэнергии	квтч-дал		

Наименование изделий	Норма расхода спирта на 1000 дал изделия			Потери спирта при производстве		
	ед. изм.	за предш. год	план на 19__ г.	ед. изм.	за предш. год	план на 19__ г.
Водка 40%	дал			дал		
" особая Московская	"			"		
" 50%	"			"		
" 56%	"			"		
" Столичная	"			"		
Горькие крепкие изделия	"			"		
Горькие изделия пониженной крепости	"			"		
Сладкие наливки, настойки	"			"		
Ликеры	"			"		
Денатурат	"			"		

Главный инженер 

Начальник планового отдела 

БАЛАНС СЫРЬЯ
1. БАЛАНС ВИНМАТЕРИАЛОВ (в тыс. дал)

А	Б	Всего тыс. дал	В том числе								
			виноматериалы на выпуск вина				Марочные виноматер. крепкие	Марочные сульфити- рованные сусло	Марочные сусло для виноградн. сока <i>сухие</i>	шампанские виноматер.	виномате- риалы на закладку
			сухие	крепкие	десерт- ные	итого					
1	2	3	4	5	6	7	8	9	10		
Ресурсы											
1.	Остаток на 1-1 19... г. (без виномате- риалов урожая предыдущего года) .	277,0	105,4	156,9	6,0	268,3	3,6	5,1			
2.	Виноматериалы урожая предыдущего года										
3.	Снятие с выдержки										
4.	Получение со стороны										
в том числе:											
	а) по импорту	550	200	350		550					
	б) завоз из других республик).	866	60	697	91	848	10	6	2		
	в) _____										
	г) _____										
5.	Получение от перемещения в резуль- тате купажей:										
	а) <i>Вермут</i>	178,4		167,4	11	178,4					
	б) <i>Рубин, Ригас винс</i>	144,7		118,7	26	144,7					
	в) _____										
6.	Использование молодых вин урожая планируемого года										

планируемого года

1	На выпуск вина в 4 кв. предшествующего года										
2	На выпуск готовой продукции	1500	25	1263	130	11	9	2			
3	На шампанские виноматериалы										
4	На коньячное спиртокурение										
5	На виноградный сок										
6	На вакуум-сусло										
7	На виноградный сирт										
8	На уксус виноградный										
9	Закладка на выдержку										
10	Вывоз в другие республики и за пределы системы										
11	Отгрузка внутри системы										
12	Передана в связи с перемещением результате кунажей	275,8	275,8								
13	Потери	23,3	19	19,2	1,9	0,2	0,1	-			
	Итого	1799,1	362,7	1282,2	131,9	11,2	9,1	2			
	Остаток на 1-1 1942 г.	217,0	2,7	207,8	2,1	2,4	2,0	-			

II. БАЛАНС ШАМПАНСКИХ ВИНМАТЕРИАЛОВ

III. БАЛАНС ПЛОДОЯГОДНЫХ СОКОВ

	тыс. дал		тыс. дал
Приход		Приход	
Остаток на 1-1 19 7 г. (без виноматериалов, за ложенных на выдержку, и урожая предыдуще- го года)	57,6	Остаток на 1-1 19 8 г. (включая остаток плодов и ягод в пересчете на соки(.	19,5
Виноматериалы урожая предыдущего года		Соки выработки текущего года	13,0
Получение со стороны	220 196 ⁹	<i>Закладка на выдержку</i> Получение со стороны (включая завезз плодов и ягод в пересчете на соки)	
Снятие с выдержки	13		
Итого приход	290,6 267,5	Итого приход	32,5
Расход		Расход	
На производство шампанского	189,6	На производство плодоягодных ви ^и <i>На производство</i>	13
На тираж		На производство экстрактов	
Потери и отходы в производстве и хранении	4,0	Отгрузка на сторону	
Передача на сторону <i>цирристе напитки</i>	4,0	Потери при хранении	0,1
Закладка на выдержку	13	Итого расход	13,1
Итого расход	210,6	Остаток на 1-1 19 8 г.	19,4
Остаток на 1-1 19 г.	77,0 139		

13

План использования производственных мощностей

Наименование продукции и единица измерения	Установленная мощность	Колич. дней (смен) работы в году	Мощность в расчете на год	План производства	Кэфф. использования мощностей
Вино виноградное дал			1.555	1.500	96,5
Шампанское бут. 0,8 л			2.445	2.400	98,2
Водка и л-вод. издел. дал					
Коньячный спирт "					
Спиртовые отгоны "					
ВКИ в пересчете на ВКК тонн					
Переработка винограда "					
Спирт этиловый дал					

Главный инженер (винодел, технолог) _____

Начальник планового отдела _____

Расчет использования основных производственных фондов

Показатели	Ед. изм.	1940 г. ожида-ем. выполнен.	1941 г. план
Стоимость основных производственных фондов на начало года	тыс. руб.	3.361	3.541
Ввод в действие основных производственных фондов	"	2,54	700
Выбытие основных производственных фондов	"	74	26
Стоимость основных производственных фондов на конец года	"	3.541	4.215
Среднегодовая стоимость основных производственных фондов	"	3.398	3.516
Валовая продукция	"	16.336	17.470
Выпуск валовой продукции на 1 рубль основных производственных фондов (фондоотдача)	коп.	4,81	4,97

Главный инженер _____

Начальник планового отдела _____

СВОДНЫЙ РАСЧЕТ

повышения производительности труда по основным
технико-экономическим факторам

А	Б	Изменение численности промышленно-производственного персонала 19 г. (-,+)	Рос-вод-сти
			Г
1	Повышение технического уровня производства	-6,3	1,4
2	Улучшение организации производства и труда	-7,6	2,1
3	<i>Совершенствование структуры управления</i> Изменение объема производства	-4,0	1,0
4	Структурные изменения в плане производства		
5	<i>Относительное уменьшение численности ППП в связи с увеличением объема производства</i> Улучшение качества продукции	-4,1	1,1
6	Прочие факторы		
Итого		22	6,8

Главный инженер _____

Начальник ОТИЗ *В. Бант*

13

План подготовки и повышения квалификации кадров

колич. человек

ПОКАЗАТЕЛИ	1960 г. ожд. выполн.	1961 год план				
		всего	в т. ч. по кварталам			
			1-й	2-й	3-й	4-й
Б	1	2	3	4	5	6
А. Подготовка новых кадров рабочих—всего	34	34				
в том числе:						
Для основного производства	30	30				
Из них по важнейшим профессиям:						
а) _____						
б) _____						
в) _____						
г) _____						
Для строительства		-				
Б. Подготовка прочих кадров						
а) _____						
б) _____						
в) _____						
В. Повышение квалификации рабочих—всего	30	30				
в том числе:						
а) в школе передовых методов труда		-				
б) на курсах целевого назначения						
в) обучение вторым профессиям	28	28				
г) производственно-технические курсы	2	2				
д) прочие формы повышения квалификации						
Г. Повышение квалификации ИТР и служащих—всего	5	5				
в том числе:						
а) с отрывом от производства	5	3				
б) без отрыва от производства	-	2				

Начальник отдела кадров _____

Начальник планового отдела _____

ПЛАН ПО ТРУДУ

№ п.п.	ПОКАЗАТЕЛИ	Един. изм.	1970 г. ОЖИД. ВЫПОЛН.	План на 1971 г.				
				всего	в т. ч. по кварталам:			
					I	II	III	IV
A	B	B	1	2	3	3	4	6
A* Основная деятельность предприятия								
1.	Валовая продукция в оптовых ценах на I VII—1967 г.	тыс. руб.	16336	17450	4225	4390	4380	4455
2.	Выработка валовой продукции на одного работающего промышленно-производственного персонала (1:5)	руб.	44756	47522	11495	11943	11916	12168
3.	Трудоемкость производственной программы	тыс. нормо-часов						
4.	Численность промышленно-производственного персонала	челов	365	368	368	368	368	368
	в том числе:							
	—рабочих		303	307	307	307	307	307
	—ИТР		38	38	38	38	38	38
	—служащих		24	23	23	23	23	23
	—МОП							
	—работников охраны							
	—учеников							
	Из строки 4 в том числе подростки							
5.	Численность промышленно-производственного персонала без подростков		365	368	368	368	368	368
6.	Фонд заработной платы промышленно-производственного персонала	тыс. руб.	523,5	533,2	126,7	132,5	138,0	136,0
	в том числе:							
	—рабочих		443,5	454,0	106,6	112,8	118,3	116,3
	—ИТР		54,4	55,1	14,0	13,7	13,7	13,7
	—служащих		25,6	24,1	6,1	6,0	6,0	6,0
	—МОП							
	—работников охраны							
	—учеников							
	—учащихся профессионально-технических училищ, общеобразовательных средних школ, проходящих производственную практику и обучение							
	Из строки 6 в том числе фонд заработной платы подростков							
	Среднемесячная заработная плата промышленно-производственного персонала (стр. 6; стр. 4)	руб.	119,5	120,8	114,8	120,0	125,0	123,2
	в том числе:							
	—рабочих		122,0	123,2	115,7	122,5	128,4	126,7
	ИТР		119,3	120,8	122,8	120,2	120,2	120,2
	—служащих		89,9	87,3	88,4	87,0	87,0	87,0

ПОКАЗАТЕЛИ	Един. изм.	1970 г. ожд. выполн.	План на 1971 год				% к 196 году	
			всего	в г. ч. по кварталам:				
				I	II	III		IV
Б	В	1	2	3	4	5	6	7
—МОП	руб.							
—работников охраны	"							
—учеников	"							
Премии и единовременные вознаграждения по итогам года	тыс. руб.	73,9	79,0 79,7	33,7	15,3	15,3	14,7 15,4	107,8
—рабочим	"	37,2	42,6 42,2	20,8	7,1	7,2	3,5 7,1	113,4
—ИТР	"	23,1	26,9 25,2	8,7	5,5	5,4	4,3 5,6	109,1
—служащим	"	13,6	11,5 12,3	4,2	2,7	2,7	1,9 2,7	90,4
—МОП								
—работникам охраны								
—ученикам								
Фонд заработной платы промышленно-производственного персонала с учетом премий и единовременных вознаграждений по итогам года	тыс. руб.	597,4	612,9	160,4	147,8	153,3	151,4	102,6
в том числе:								
—рабочих	"	480,7	496,2	127,4	119,9	125,5	123,4	103,2
—ИТР	"	74,5	80,3	22,7	19,2	19,1	19,3	103,6
—служащих	"	39,2	36,4	10,3	8,7	8,7	8,7	92,9
—МОП								
—работников охраны								
—учеников								
Среднемесячная заработная плата промышленно-производственного персонала (стр. 9 : стр. 5)	руб.	136,4	137,8	145,3	133,9	137,9	137,1	101,8
в том числе:								
—рабочих	"	132,2	134,7	138,3	130,2	136,3	134,0	101,9
—ИТР	"	169,9	176,1	199,1	168,4	167,5	169,3	103,6
—служащих	"	136,1	131,9	149,3	126,1	126,1	126,1	96,9
—МОП								
—работников охраны								
—учеников								
Непромышленная деятельность								
Численность персонала непромышленных организаций	челов.	7	12	12	12	12	12	171,4
Фонд заработной платы персонала непромышленных организаций	тыс. руб.	8,0	17,2	4,3	4,3	4,3	4,3	215,0
В. Всего по предприятию								
Численность персонала	челов.	372	380	380	380	380	380	102,2
Фонд заработной платы	тыс. руб.	531,5	550,4	137	136,8	142,3	140,3	103,6
Кроме того, фонд заработной платы работников нечислочного состава	"	0,4	0,6	0,1	0,2	0,2	0,1	150,0

ПРИМЕЧАНИЕ. В строках „в том числе подростки“ указываются численность и фонд заработной платы подростков до 17 лет, а также от 17 до 18 лет в период прохождения производственного обучения, кроме подростков, окончивших училища профтехобразования и школы ФЗУ

Начальник планового отдела
 Начальник отдела труда и зарплаты

ЧИСЛЕННОСТЬ

и фонд заработной платы персонала по непромышленной деятельности

№ п/п	ПОКАЗАТЕЛИ	Единица измерения	1980 г. ожидаем. выполн.	1981 г. план				
				всего	в т. ч. по кварталам			
					I	II	III	
A	B	B	1	2	3	4	5	
1.	Численность персонала—всего	человек	7	12	12	12	12	
	в том числе:							
	—транспорт							
	—жилищно-коммунальное хозяйство		2	4	4	4	4	
	—детские учреждения							
	—культурно-бытовые учреждения							
	—капитальный ремонт зданий		5	8	8	8	8	
	—заготовка сельскохозяйственного сырья							
2.	Фонд заработной платы персонала	тыс. руб.	8,0	14,2	4,3	4,3	4,3	
	в том числе:							
	—транспорт							
	—жилищно-коммунальное хозяйство		1,2	3,6	0,9	0,9	0,9	
	—детские учреждения							
	—культурно-бытовые учреждения							
	—капитальный ремонт зданий		6,8	13,6	3,4	3,4	3,4	
	—заготовка сельскохозяйственного сырья							
3.	Премии и единовременные вознаграждения по итогам года		0,3	0,3	0,3	—	—	
4.	Фонд заработной платы персонала с учетом премий и единовременных вознаграждений по итогам года	тыс. руб.	8,3	14,5	4,6	4,3	4,3	
	в том числе:							
	—транспорт							
	—жилищно-коммунальное хозяйство		1,3	3,7	1,0	0,9	0,9	
	—детские учреждения							
	—культурно-бытовые учреждения							
	—капитальный ремонт зданий		7,0	13,8	3,6	3,4	3,4	
	—заготовка сельскохозяйственного сырья							
5.	Среднемесячная заработная плата персонала (стр. 4: стр.1)	руб.	99	96	100	94	94	
	в том числе:							
	—транспорт							
	—жилищно-коммунальное хозяйство		60	77	83	75	75	
	—детские учреждения							
	—культурно-бытовые учреждения							
	—капитальный ремонт зданий		117	144	150	142	142	
	—заготовка сельскохозяйственного сырья							

Начальник планового отдела

Начальник отдела труда и зарплаты

План завоза виноматериалов и плодово-ягодных соков

Наименование виноматериалов и соков, поставщики соков	Кол-во тыс. дал				Год С учетом котировки	Оптовая цена	Расходы по доставке на ед.	Всего на сумму т. р.
	1 кв.	2 кв.	3 кв.	4 кв.				
1	2	3	4	5	6	7	8	9
Чайланские виноматериалы								
РСФСР	60				59,6	8-00	0-98,8	
Молдавская ССР	135				134,1	8-40	0-356	
Итого:	195				193,7			1709,8
Потери виноматериалов при купаже:					3,32,2			
Зарплата рабочих								7,2
Вспомогательные материалы								3,0
					190,378			1720,0
статок в/матер. на 1/2-7к.					4,72,2			640,9
Итого:					262,093		9-00,8	2-360,9
РСФСР - Всего	10	-	5		15		0-988	
т.е. сухие					2		0-988	
крепкие					12		0-988	
десертные					1		0-988	
Краснодарская ССР	30	30	40	-	100		0-389	
том числе: сухие марочные					2		0-389	
крепкие марочные					10		0-389	
десертные марочные					6		0-389	
сухие ординарные					3		0-389	
крепкие ординарные					54		0-389	
десертные ординарные					25		0-389	
Азербайджанская ССР	-	15	15	-	30		1-50	
т.е. крепкие					15		1-50	
десертные					15		1-50	
Татарстанская ССР	35	80	75		190		0-216	
том числе: крепкие					140		0-216	
вермуты					50		0-216	
Азербайджанская ССР	100	85	80		265		0-549	
том числе сухие					50		0-549	
крепкие					175		0-549	
десертные					40		0-549	

Главный инженер (винодел)

Начальник планового отдела

	Кол-во тыс. дал.				Тонн	Оптовая цена	Расход по доставке на ед.	Всего на сумму т.р.
	I кв.	II	III	IV				
Молдавская ССР	75	70	55		200		0-320	
в т.ч. сухие					5		0-320	
крепкие					190		0-320	
вермуты					5		0-320	
Армянская ССР	50				50		1-372	
в т.ч. крепкие					50		1-372	
Туркменская ССР	3	8	5		16		0-763	
в т.ч. крепкие					11		0-763	
десертные					5		0-763	
Импорт	40	115	120	275	550			
в т.ч. аляскирские сухие	30	70	70	30	200		0-553	
из них в бочках	15	15	-	-	30			
крепленые	10	45	50	245	350		0-668	
из них в бочках	5	25	25	115	140			
Всего:	343	403	395	275	1416			

Г. И. Котлер
 Нач. планового отдела

68

Р А С Ч Е Т

ВСПОМОГАТЕЛЬНЫХ МАТЕРИАЛОВ НА ПРОИЗВОДСТВЕННУЮ ПРОГРАММУ
ПО ВИНО-КОНЬЯЧНОМУ ПРОИЗВОДСТВУ РИЖСКОГО ЗАВОДА ШАМПАНСКИХ
ВИН НА 1971 год.

Производство виноградного вина	-	1500	тыс. дал.	
В том числе:				
бочковое.....	-	200	тыс. дал.	
бутылочное.....	-	1300	тыс. дал.	
0,5л....	-	800	тыс. дал.	16000 т. бут.
0,8л..	-	500	тыс. дал.	6250 т. бут.
в том числе марочные	-	22	тыс. дал.	440 т. бут.

I	Ед. : изм.	План : на : 1971г.	Расход матер. : По : норме : Всего		С/стоим. матер. : Цена : Сумма	
			4	5	6	7
обочки полиэтиленовые 0,5л.	т. шт.	1660	1018	1690	1-712	2893-28
обочки полиэтиленовые 0,8л.	т. шт.	6250	1018	6363	2-62	16671-06
оплочки вискозные 0,8л.	т. шт.	6250	1070	6688	3-00	20064-00
оплочки вискозные 0,5л.	т. шт.	440	1070	471	3-00	1413-00
алюминиевый прокат /алюмини- вая фольга/.....	кг	15560	1,000	15560	1-71	26607-60
слофинированные картонные подкладки.....	т. шт.	14340	1070	15344	0-723	11093-71
вода кальцинированная для мойки емкостей.....	кг		10	1200	0-05	60-00
вода каустическая.....	тн	26000	980	25480	0-144	3669-12
картон фильтровальный.....	кг	1300	20	26000	0-62	16120-00
екстрин.....	кг	440	0,35	154	0-598	92-09
для марочных вин						
екстрин.....	кг	21810	0,26	5671	0-598	3391-26
тикеты разные.....	т. шт.	22250	1020	22695	1-80	40851-00
ольберетки.....	т. шт.	440	1012	445	0-90	400-50
<u>бумага оберточная :</u>						
для марочных вин.....	кг	440	3,6	1584	0-55	871-20
для обычных 0,8 л.....	кг	6250	2,4	15000	0-55	8250-00
для обычных 0,5л.....	кг	15560	1,8	28008	0-55	15404-40
глекислота.....	кг	1300	5	6500	0-085	552-50
заводская канализация.....	м ³		21,68	32520	0-05	1626-00
вода городская вместе с ка- нализацией.....	м ³		22,104	33617	0-13	4370-00
ольяная кислота.....	кг	20250	2,5	50625	0-006	303-75
ой бутылок 0,5л.....	т. шт.	16000	1,95	312	0-12	37440-00

I	: 2	: 3	: 4	: 5	: 6	: 7
бой бутылок 0,8.....т.шт.	6250	1,95	121,9	0-17	20723	
серный ангидрит..... кг	1300	2,0	2600	0-13	338=	

Итого :.....руб. 233205,47

транспортно-заготовительные расходы 2%.....руб. 4694,53

Всего:.....руб. 237900-00

$$\frac{237900}{1300} = 0,183$$

Начальник ШПО: *[Signature]*
 Главный бухгалтер: *[Signature]*

710

РАСЧЕТ

ВСПОМОГАТЕЛЬНЫХ МАТЕРИАЛОВ НА ПРОИЗВОДСТВЕННУЮ ПРОГРАММУ
ПО ШАМПАНСКОМУ ПРОИЗВОДСТВУ РИЖСКОГО ЗАВОДА ШАМПАНСКИХ
ВИН НА 1971 год.

Производство шампанского емк. 0,8л - 2400 т. бут.
Экспорт - 125 т. даяхили бут.

1	Ед. изм.	План на год	Расход материала		С/стоим. материал.	
	2	3	По норме	Всего	Цена	Сумма
1	2	3	4	5	6	7
обки полиэтиленовые.....	т. шт.	2400	1025	2460	6-996	17210-16
да каустическая.....	кг	3840	980г	3763	0-144	541-87
текислота д/шампанского..	кг	2400	19,3	46320	0-085	3937-20
<u>Фiltrкартон :</u>						
я фильтрации акратофор-	кг	192	25	4800	0-62	2976=
я фильтрации ликеров.....	кг	34,2	20	684	0-62	424-08
льга алюминиевая.....	кг	2275	0,95	2161	2-885	6234-49
льга бронзовая.....	кг	125	1,14	143	2-885	412-56
озле.....	т. шт.	2400	1100	2640	14-00	36960=
мага оберточная.....	кг	2400	5	12000	0-55	6600=
екстрин.....	кг	2400	1,04	2496	0-598	1492-61
икеты шампанского на авто-	т. шт.	2275	1030	2343	2-70	6326-10
гическую наклейку.....	т. шт.	125	1030	129	5-81	749-49
икеты шампанского на	т. шт.	2275	1040	2366	1-90	4495-40
спорт.....	т. шт.	125	1040	130	1-90	247-00
льереты шампанские.....	т. шт.	125	1040	130	1-90	247-00
льереты шампанские на	т. шт.	125	1040	130	1-90	247-00
спорт.....	т. шт.	125	1040	130	1-90	247-00
оль.....	тн			100	13-00	1300-00
водская канализация.....	м ³			35907	0-05	1795-35
да городская вместе с ка-	м ³			24805	0-13	3224-65
лизацией.....	м ³			24805	0-13	3224-65
<u>И бутылок:</u>						
ылки новые 0,8л шампанск.	т. бут.	2400	1,63	39,1	0-17	6647-00
<u>Лянная кислота:</u>						
я мойки бутылок.....	кг	2400	2,5	6000	0-006	36-00
омывка фильтра.....	кг	2400	0,2	480	0-006	2-88
рный ангидрит.....	кг	192	2,0	384	0-13	49-92

Ж

I : 2 : 3 : 4 : 5 : 6 : 7

винная кислота..... кг 2400 0,166 399,6 48-80 19500

с е г о I21162,76

транспортно-заготовительные
сходы 3% 3634,88

I24797,64

I24797,64 = 52-00
2400

Начальник ППО:

[Signature]
/А.Кузнецов/

Главный бухгалтер:

[Signature]
/И.Дарзия/

Начальник ППО:

[Signature]

Главный бухгалтер:

[Signature]

РАСЧЕТ

ВСПОМОГАТЕЛЬНЫХ МАТЕРИАЛОВ НА ПРОИЗВОДСТВЕННУЮ ПРОГРАММУ
ПО ШАМПАНСКОМУ ПРОИЗВОДСТВУ РИЖСКОГО ЗАВОДА ШАМПАНСКИХ
ВИН НА 1971 год.

Производство игристых напитков емк. 0,8л - 200 тыс. бут.

	: Ед. : изм. :	: План : на : 1971г. :	: Расход материала :		: С/Стоим. материала :	
			: по : норме :	: Всего :	: Цена :	: Сумма :
Борки полиэтиленовые.....	т.шт.	200	1025	205	6,996	1434,18
Вода каустическая.....	кг	320	980	314	0,144	45,22
Глекислота.....	кг	200	31,0	6200	0,085	527-00
Фильтркартон для фильтра- ции акратофорной смеси...	кг	16	25	400	0,62	248-00
Льеха алюминиевая.....	кг	200	0,95	190	2,885	548-15
Взле.....	т.шт.	200	1100	220	14-00	3080-00
Бумага оберточная.....	кг	200	5	1000	0-55	550-00
Кекстрин.....	кг	200	1,04	208	0-598	124-38
Кеткеты.....	т.шт.	200	1020	204	1-20	244-80
Кольереты.....	т.шт.	200	1020	204	1-20	244-80
Вода городская вместе с анализацией.....	м ³			962	0-13	125-07
Вой бутылок 0,8.....	т.бут.	200	1,63	3,3	0,17	561-00
Уольная кислота :						
Для мойки бутылок.....	кг	200	2,5	500	0,006	3-00
Промывка фильтра.....	кг	200	0,2	40	0,006	0,24
Черный ангидрит.....	кг	16	2,0	32	0-13	4-16
с е г о :						77 40-00

$\frac{7740}{200} = 38-70$

Начальник

ШПО:

Главный бухгалтер:

[Handwritten signatures]

Р А С Ч Е Т

вспомогательных материалов на производственную программу
по вино-коньячному производству Рижского завода шампанских
вин на 1971 год.

Вино виноградное бочковое - 200 тыс. дал

	Ед. изм.	План на 1971г.	Расход материал.		С/стоим. матер.	
			По норме	Всего	Цена	Сумма
I	2	3	4	5	6	7
кальцинированная для емкостей.....	кг	200	20	4000	0-05	200-00
говяжий.....	кг		0,25	160	1-40	224-00
комовая.....	кг		0,5	50	0-02	1-00
латин.....	кг		0,6	50	10-00	500-00
клей.....	кг		0,5	10	0-65	6-50
фильтровальный.....	кг	200	20	4000	0-62	2480-00
фильтровальный для шпунтов.....	кг	319,6	10	3196	0-62	1981-52
фины для шпунтов.....	кг		6,0	50	0-30	15-00
.....	шт.			5000	0-30	1500-00
городская вместе с канализацией.....	м ³			8869	0-13	1153-00
городская канализация.....	м ³			18779	0-05	938-98
С Е Г О :						9000-00

$$\frac{9000-00}{200} = 0,045$$

Начальник

ППО:

[Handwritten signature]

Главный бухгалтер:

[Handwritten signature]

74

Р А С Ч Е Т

вспомогательных материалов на производственную программу
по вино-коньячному производству Рижского завода шампанских
вин на 1971 год.

Производство коньяка - 10 тыс. дал.

1	: Ед. : План		: Расход материала		: С/Стоим. матер.	
	: изм. : на	: : 1971г.	: По	: : Всего:	: Цена	: Сумма
	: 2	: 3	: 4	: 5	: 6	: 7
мембрана полиэтиленовые.....т.шт.	200		1018	203,6	5-60	1140-16
каустическая	кг	200	980	196	0-144	28-22
фильтровальный.....кг		10	15	150	0-62	93-00
к с т р и н.....кг		200	0,35	70	0-598	41-86
мешки.....т.шт.		200	1020	204	1-80	367-20
пакеты.....т.шт.		200	1012	202,4	0-90	182-16
бумага оберточная..... кг		200	3,285	657	0-55	361-35
уксусная городская вместе с ка-						
пачкой	м ³			2815	0-13	366-00
уксусная кислота для мойки						
бутылки.....кг		200	2,5	500	0-006	3-00
бутылок 0,5л.....т.шт.		200	1,95	3,9	0-12	468-00
в с е г о :						3050-95

$$\frac{3050,95}{10} = 0,305$$

Начальник ППО: *[Signature]*

Главный бухгалтер: *[Signature]*