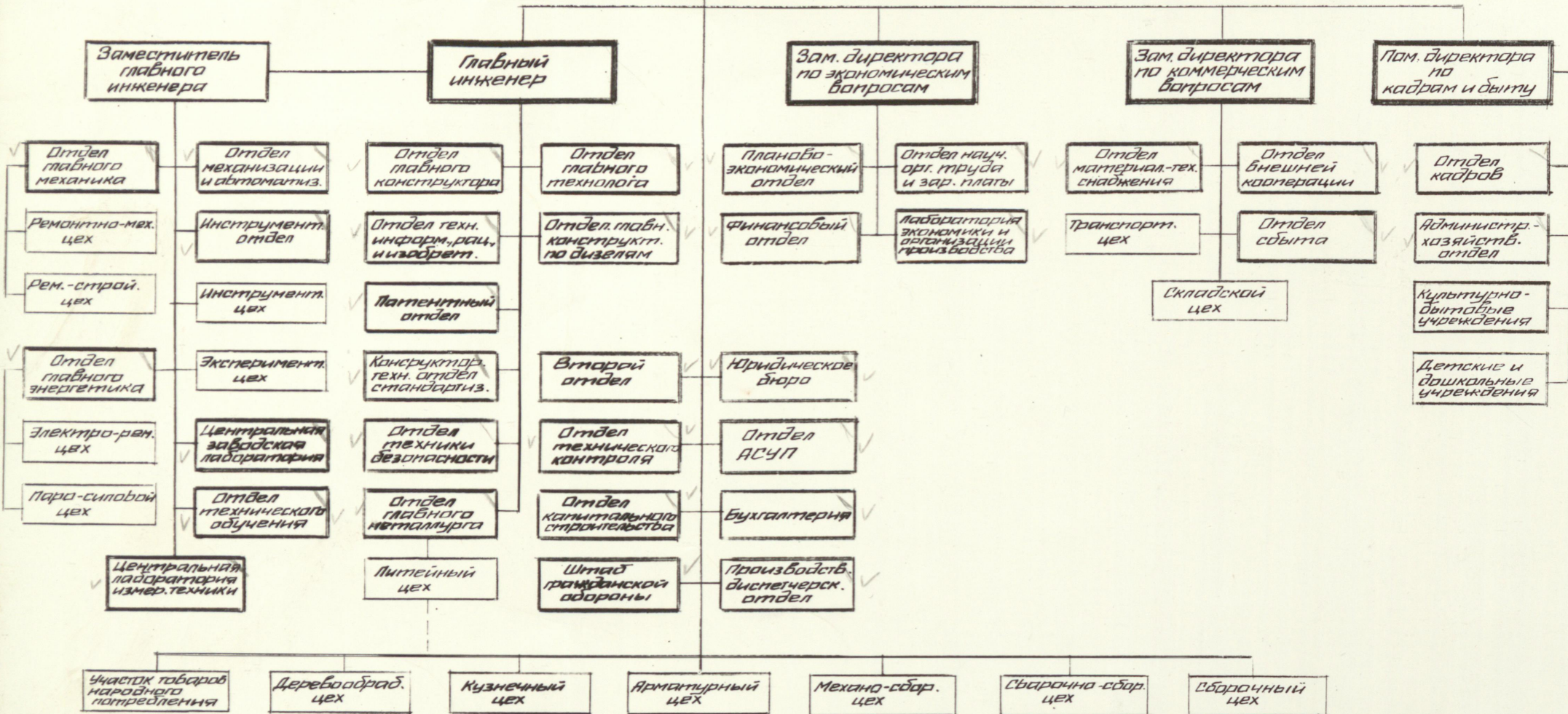


**ДИРЕКТОР
ЗАВОДА**



Начальник ОНОТ-3

[Signature]
П. БОККО

«УТВЕРЖДАЮ»

Директор завода

« 20 »

III

1975 г.

Ш Т А Т

ИТР и служащих ДОПОЛНИТЕЛЬНЫЙ цеха Рижского вагоностроительного завода

на _____ 1975 г.

№№ п. п.	Наименование должностей	Количество единиц	Оклад	Сумма окладов в месяц	Примечание
	<u>По сборочному цеху</u>				
	Начальник сдаточного участка	I	I60	I60	ЦЛ 1 ✓
	<u>По механосборочному цеху</u>				
	Старший инженер-технолог	I	I35	I35	✓
	<u>По сварочно-сборочному цеху</u>				
	М а с т е р заготовитель- но перссового участка	I	I18	I30	ЦЛ 10% I2 p. ✓
	Начальник ОНОТиз				П. Бокк

«УТВЕРЖДАЮ»

Директор завода

« 21 » августа 197 г.

Ш Т А Т

ИТР и служащих сварочно-сборочного цеха Рижского вагоностроительного завода
на (дополнительный) 1975 г.

№. № п. п.	Наименование должностей	Количество единиц	Оклад	Сумма окладов в месяц	Примечание
					% за вред- Сумма ность в руб.
1.	Начальник эксперименталь- ного участка	I	145	160	ЦД 10% 15 р.
	Итого:	I		160	
	в т.ч. ЦД	I		160	1
	Начальник ОНОТИЗ				П. Бокко

«УТВЕРЖДАЮ»

Директор завода

« 14 »

1975 г.

Ш Т А Т

ТР и служащих сварочно-сборочного цеха Рижского вагоностроительного завода на 1975 г.

№ п.	Наименование должностей	Количество единиц	Оклад	Сумма окладов в месяц	Примечание
	Начальник цеха	1	210	210	ЦЛ
	Зам. начальника цеха	2	180	360	ЦЛ
<u>П Д Б</u>					
	Начальник бюро	1	145	145	АУП
	Ст. инж.-диспетчер	3	120	360	АУП
	Инженер-плановик	2	95	190	ЦЛ
	Техник /по учету металла/	1	73	80	ЦЛ 10%
<u>Бюро труда и заработной платы</u>					
	Начальник бюро	1	145	145	АУП
	Ст. инж. технолог-нормировщик	1	135	135	
3.	Ст. инж. технолог-нормировщик	1	120	120	
	Инженер-технолог-нормировщик	1	100	100	
	Ст. техник-технолог-нормировщ.	1	85	85	
	Техник -технолог-нормиров.	1	80	80	
<u>Экономическая группа</u>					
	Ст. инженер-экономист	1	120	120	АУП
	Ст. техник-экономист	1	90	90	ЦЛ
<u>Технологическое бюро</u>					
1.	Начальник бюро	1	145	145	
2.	Ст. инж. технолог	3	118	390	10% 36 р.
3.	Ст. Инженер-технолог	2	125	250	
4.	Инженер-технолог	1	109	120	10% 11 р.
5.	Инженер-технолог	1	105	115	10% 10 р.
6.	Инженер-технолог	1	115	115	
7.	Инженер-технолог	1	110	110	
8.	Инженер-технолог	1	105	105	
9.	Инженер-технолог	1	95	95	
<u>Ремонтная группа</u>					
	Механик цеха	1	145	160	ЦЛ 10% 15 р.
	Энергетик цеха	1	145	160	ЦЛ 10% 15 р.

«УТВЕРЖДАЮ»

Директор завода

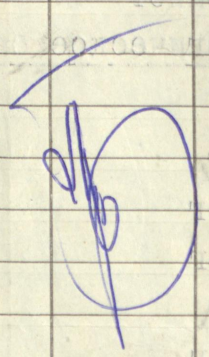
«14»

1975 г.

Ш Т А Т

ТР и служащих сварочно-сборочного цеха Рижского вагоностроительного завода
на 1975 г.

№№ п. п.	Наименование должностей	Количество единиц	Оклад	Сумма окладов в месяц	Примечание
1	Начальник цеха	1	210	210	ЦД
2.	Зам. начальника цеха	2	180	360	ЦД
<u>П Д Б</u>					
1.	Начальник бюро	1	145	145	АУП
2.	Ст. инж.-диспетчер	3	120	360	АУП
3.	Инженер-плановик	2	95	190	ЦД
4.	Техник /по учету металла/	1	73	80	ЦД 10% 7 р.
<u>Бюро труда и заработной платы</u>					
1.	Начальник бюро	1	145	145	АУП
2.	Ст. инж. технолог-нормировщик	1	135	135	
3.	Ст. инж. технолог-нормировщик	1	120	120	
4.	Инженер-технолог-нормировщик	1	100	100	
5.	Ст. техник-технолог-нормировщ.	1	85	85	
6.	Техник-технолог-нормиров.	1	80	80	
<u>Экономическая группа</u>					
1.	Ст. инженер-экономист	1	120	120	АУП
2.	Ст. техник-экономист	1	90	90	ЦД
<u>Технологическое бюро</u>					
1.	Начальник бюро	1	145	145	
2.	Ст. инж. технолог	3	118	390	10% 36 р.
3.	Ст. Инженер-технолог	2	125	250	
4.	Инженер-технолог	1	109	120	10% 11 р.
5.	Инженер-технолог	1	105	115	10% 10 р.
6.	Инженер-технолог	1	115	115	
7.	Инженер-технолог	1	110	110	
8.	Инженер-технолог	1	105	105	
9.	Инженер-технолог	1	95	95	
<u>Ремонтная группа</u>					
1.	Механик цеха	1	145	160	ЦД 10% 15 р.
2.	Энергетик цеха	1	145	160	ЦД 10% 15 р.

№№ п. п.	Наименование должностей	Количество единиц	Оклад	Сумма окладов в месяц	Примечание	
<u>Заготовительно-прессовый участок</u>						
1.	Начальник участка	1	145	160	ЦЛ	10%
2.	Мастер	1	123	135	ЦЛ	10%
3.	Мастер	3	118	390	ЦЛ	10%
<u>Участок рам вагонов</u>						
1.	Начальник участка	1	145	160	ЦЛ	10%
2.	Ст.мастер	1	132	145	ЦЛ	10%
3.	Ст.мастер	1	127	140	ЦЛ	10%
4.	М а с т е р	3	118	390	ЦЛ	10%
<u>Кузовной участок</u>						
1.	Начальник участка	1	145	160	ЦЛ	10%
2.	М а с т е р	2	123	270	ЦЛ	10%
3.	Мастер	3	118	390	ЦЛ	10%
4.	Мастер трамвайного участка	1	118	130	ЦЛ	10%
5.	М а с т е р	1	123	135	ЦЛ	10%
<u>Служащие</u>						
1.	Зав.бухгалтерией	1	115	115	АУП	
2.	Бухгалтер-табельщик	1	70	70	АУП	
3.	Нарядчик	2	62-50	125	АУП	
Итого:		55		6900		
в т.ч. АУП		10		1080		
ЦЛ		28		3855		
Начальник ОНОТиз			 П. Бокко			

Начальник ОТИЗ

ИТР и
№№
п. п.
1.
2.
3.
4.
5.
6.
7.
8.
9.
7-я типогра

«УТВЕРЖДАЮ»

Директор завода

«14» *П* 1975 г.

Ш Т А Т

ИТР и служащих кузнечного цеха Рижского вагоностроительного завода
на 1975 г.

№№ п. п.	Наименование должностей	Количество единиц	Оклад	Сумма окладов в месяц	Примечание
I.	Начальник цеха	I	I50	I50	ЦЛ
<u>Производственно-технологическое бюро</u>					
I.	Начальник бюро	I	I30	I30	АУП
2.	Инженер-диспетчер	I	I20	I20	АУП
3.	Ст. инженер-технолог	I	I23	I35	10% 12 р.
4.	Ст. инженер-технолог	I	II8	I30	10% 12 р.
5.	Инженер-технолог - мастер по оснастке	I	I09	I20	10% 11 р.
6.	Ст. техник-технолог	I	82	90	10% 8 р.
7.	Мастер по ремонту оборудов.	I	II4	I25	ЦЛ 10% 11 р.
8.	Инженер-экономист-бухгалтер	I	I20	I20	АУП
9.	Инженер-технолог - нормиров.	I	I00	I00	
	Мастер	3	II4	375	ЦЛ 10% 33 р.
	Итого:	I3		I595	
	в т.ч. АУП	3		370	
	ЦЛ	5		650	

Начальник ОНОТИЗ

П. Бокко

«УТВЕРЖДАЮ»

Директор завода

« 20 »

III

1975 г.

Ш Т А Т

ИТР и служащих арматурного цеха Рижского вагоностроительного завода
на _____ 1975 г.

№ п. п.	Наименование должностей	Количество единиц	Оклад	Сумма окладов в месяц	Примечание
1.	Начальник цеха	1	180	180	ЦЛ
2.	Зам. начальника цеха	2	160	320	ЦЛ
<u>П Д Б</u>					
1.	Начальник бюро	1	145	145	АУП
2.	Ст. инженер-диспетчер	1	120	120	АУП
3.	Инженер-диспетчер	1	105	105	АУП
4.	Ст. инженер-плановик	1	110	110	ЦЛ
5.	Инженер-плановик	1	110	110	ЦЛ
<u>Технологическое бюро</u>					
1.	Начальник бюро	1	145	145	
2.	Ст. инженер-технолог	1	135	135	
3.	Ст. инженер-технолог	1	118	130	10% 12 р.
4.	Ст. инженер-технолог	1	125	125	
5.	Ст. инженер-технолог	3	120	360	
6.	Инженер-технолог	1	115	115	
7.	Инженер-технолог	2	110	220	
8.	Инженер-технолог	1	105	105	
<u>Станция нейтрализации</u>					
1.	Ст. инженер-нач. станции	1	132	145	ЦЛ 10% 13 р.
<u>Бюро труда и заработной платы</u>					
1.	Начальник бюро	1	145	145	АУП
2.	Ст. инженер-технолог-нормиров.	1	120	120	
3.	Инженер-технолог-нормиров.	1	110	110	
4.	Инженер-технолог-нормиров.	2	100	200	
5.	Ст. техн.-технолог-нормиров.	1	90	90	
6.	Техник-техн. нормиров.	1	75	75	
<u>Экономическая группа</u>					
1.	Ст. инженер-экономист	1	120	120	АУП
2.	Инженер-экономист	1	110	110	АУП
<u>Ремонтная группа</u>					
1.	Механик цеха	1	140	140	ЦЛ

№№ п. п.	Наименование должностей	Количество единиц	Оклад	Сумма окладов в месяц	Примечание
2.	Энергетик цеха	1	140	140	ЦЛ
<u>Гальванический участок</u>					
1.	Начальник участка	1	136	150	ЦЛ 10% 14
2.	М а с т е р	2	114	250	ЦЛ 10 22
<u>Тормозной участок</u>					
1.	Старший мастер	1	130	130	ЦЛ
2.	М а с т е р	1	120	120	ЦЛ
<u>Токарный участок</u>					
1.	Старший мастер	1	130	130	ЦЛ
2.	М а с т е р	2	120	240	ЦЛ
<u>Заготовительный и слесарно-жестяночный участок</u>					
1.	Начальник участка	1	150	150	ЦЛ
<u>Заготовительный участок</u>					
1.	Старший мастер	1	140	140	ЦЛ
2.	М а с т е р	2	120	240	ЦЛ
<u>Слесарно-жестяночный участок</u>					
1.	Старший мастер	1	135	135	ЦЛ
2.	М а с т е р	3	125	375	ЦЛ
<u>Служащие</u>					
1.	Зав. бухгалтерией	1	110	110	АУП
2.	Бухгалтер-табельщик	1	85	85	АУП
3.	Художник-оформитель	1	80	80	
Итого:		50		6155	
в т.ч. АУП		8		940	
ЦЛ		24		3245	
Начальник ОНОТиЗ			П. Бокко		

Начальник ОТиЗ _____

«УТВЕРЖДАЮ»

Директор завода

« 18 »

1975 г.

Ш Т А Т

ИТР и служащих механосборочного

цеха Рижского вагоностроительного завода

1

на

1975 г.

2

№№ п. п.	Наименование должностей	Количество единиц	Оклад	Сумма окладов в месяц	Примечание
1.	Начальник цеха	1	210	210	ЦЛ
2.	Зам. начальника цеха	1	185	185	ЦЛ
3.	Зам. начальника цеха	1	180	180	ЦЛ
4.	Зам. начальника цеха	1	175	175	ЦЛ
<u>П Д Б</u>					
1.	Начальник бюро	1	145	145	АУП
2.	Ст. инженер-планировщик	2	130	260	ЦЛ
3.	Ст. инженер-диспетчер	1	105	105	АУП
4.	Инженер-диспетчер	1	95	95	АУП
5.	Инженер-плановик	1	95	95	ЦЛ
<u>Технологическое бюро</u>					
1.	Начальник бюро	1	145	145	
2.	Ст. инженер-технолог	2	135	270	
3.	Ст. инженер-технолог	1	130	130	
4.	Ст. инженер-технолог по сварке	1	118	130	10% 12 р.
5.	Ст. инженер-технолог	1	125	125	
6.	Ст. инженер-технолог	1	120	120	
7.	Инженер-технолог	1	100	100	
8.	Ст. техник-технолог	1	80	80	
<u>Бюро труда и заработной платы</u>					
1.	Начальник бюро	1	140	140	АУП
2.	Ст. инженер-техн. нормировщик	1	130	130	
3.	Ст. инж. технолог-нормировщик	1	120	120	
4.	Инженер-техн.-нормировщик	2	100	200	
5.	Инженер-техн. нормировщик	1	95	95	
<u>Экономическая группа</u>					
1.	Ст. инженер-экономист	1	120	120	АУП
2.	Ст. техник-экономист	1	90	90	ЦЛ
<u>Ремонтная группа</u>					
1.	Механик цеха	1	160	160	ЦЛ
2.	Энергетик цеха	1	160	160	ЦЛ

№№ п. п.	Наименование должностей	Количество единиц	Оклад	Сумма окладов в месяц	Примечание
3.	Механик по подъемно-транспортному оборудованию	1	140	140	ЦЛ
4.	Ст.инж.технолог-мастер РИМа	1	125	125	
<u>Участок ШП</u>					
1.	Начальник участка	1	160	160	ЦЛ
2.	Ст.мастер по колпарам	1	140	140	ЦЛ
3.	Ст.мастер по сдаче колпар МПС	2	130	260	ЦЛ
4.	Мастер карусельного уч-ка	1	125	125	ЦЛ
<u>Участок МХ-1</u>					
1.	Начальник участка	1	160	160	ЦЛ
2.	Ст.мастер	2	130	260	ЦЛ
3.	М а с т е р	2	125	250	ЦЛ
<u>Участок МХ-2</u>					
1.	Начальник участка	1	160	160	ЦЛ
2.	М а с т е р	2	125	250	ЦЛ
3.	М а с т е р	1	120	120	ЦЛ
<u>Участок рам тележек</u>					
1.	Начальник участка	1	145	160	ЦЛ 10%
2.	Мастер	4	118	520	ЦЛ 10%
<u>Участок ТТ</u>					
1.	Начальник участка	1	160	160	ЦЛ
2.	Ст.мастер	1	130	130	ЦЛ
3.	М а с т е р	1	125	125	ЦЛ
4.	М а с т е р	2	120	240	ЦЛ
<u>Служащие</u>					
1.	Зав.бухгалтерией	1	115	115	АУП
2.	Старший мастер бухгалтер	1	90	90	АУП
3.	Бухгалтер-табельщик	1	80	80	АУП
4.	Нарядчик	2	62-50	125-50	АУП
5.	Зав.центр.окладом полуфаб.	1	85	85	АУП
6.	Зав.инструм.складом мерит.	1	105	105	АУП
7.	Зав.объединенной ИРК	1	105	105	АУП
8.	Завхоз	1	85	85	АУП

Итого:
в т.АУП 8463
ЦЛ 1413
35

8040 7955
1395 1310
4875

Начальник ОТИЗ

Сек
Пр. №
241
от 9.03.75

[Signature]
9.03.75.

[Signature]

«УТВЕРЖДАЮ»

Директор завода

« 18 »

1975 г.

Ш Т А Т

ИТР и служащих деревообделочного цеха Рижского вагоностроительного завода
на _____ 1975 г.

№№ п. п.	Наименование должностей	Количество единиц	Оклад	Сумма окладов в месяц	Примечание
1.	Начальник цеха	1	180	180	ЦД
2.	Зам. начальника цеха	2	160	320	ЦД
<u>Технологическое бюро</u>					
	Начальник бюро	1	140	140	
2.	Ст. инженер-технолог	1	130	130	
3.	Ст. инженер-технолог	1	120	120	
4.	Инженер-технолог	2	110	220	
5.	Инженер-технолог	1	100	100	10% 10 р.
6.	Ст. техник-технолог	1	90	90	
<u>Бюро труда и заработной платы, экономическая группа.</u>					
1.	Начальник бюро	1	130	130	АУП
0% 2.	Ст. Инж. технолог-нормировщик	1	110	110	
0% 3.	Инженер-технолог-нормировщик	2	100	200	
4.	Ст. техник-технолог-хрономет.	1	75	75	
5.	Ст. инженер-экономист	1	120	120	АУП
	Инженер-экономист	1	95	95	АУП
<u>Ремонтная группа</u>					
1.	Механик цеха	1	140	140	ЦД
2.	Энергетик цеха	1	130	130	ЦД
<u>П Д Б</u>					
1.	Начальник бюро	1	140	140	АУП
2.	Инженер-плановик	1	105	105	ЦД
Распреды-комплектов.-5 ед.					
<u>Участок механической обработки древесины и сборки узлов.</u>					
1.	Начальник участка	1	140	140	ЦД
2.	Старший мастер	2	130	260	ЦД
3.	Мастер	4	120	480	ЦД
	Инженер-технолог-мастер по сушильному хозяйству	1	120	120	

№№ п. п.	Наименование должностей	Количество единиц	Оклад	Сумма окладов в месяц	Примечание
<u>Участок сборки окон и дверей, товаров народного потребления и стеклопластика.</u>					
1.	Старший мастер	1	130	130	ЦЛ
2.	Мастер	2	120	240	ЦЛ
3.	Мастер участка стеклопластика	1	109	120	ЦЛ 10%
<u>Служащие</u>					
1.	Зав бухгалтерией	1	110	110	АУП
2.	Бухгалтер-табельщик	1	70	70	АУП
3.	Табельщик	1	62-50	62-50	АУП
4.	Нарядчик	1	62-50	62-50	АУП
Итого:		3736		4350 4287 50	
в т.ч. АУП		87		790 727 50	
ЦЛ		17		2245	
Начальник ОН ОТИЗ			П. Бокко		

пр. №
291
от
9/III-75

исп.
[Signature]

[Signature]

«УТВЕРЖДАЮ»

Директор завода

« 14 »

II

1975 г.

Ш Т А Т

ИТР и служащих сборочного цеха Рижского вагоностроительного завода
на _____ 1975 г.

№№ п. п.	Наименование должностей	Количество единиц	Оклад	Сумма окладов в месяц	Примечание
1.	Начальник цеха	I	210	210	ЦД
2.	Зам. начальника цеха	3	180	540	ЦД
<u>П Д Б</u>					
1.	Начальник бюро	I	145	145	АУП
2.	Ст. инженер-плановик	I	135	135	ЦД
3.	Ст. инженер-диспетчер	I	135	135	АУП
4.	Ст. инженер-плановик	I	125	125	ЦД
5.	Ст. инженер-диспетчер	I	120	120	АУП
6.	Инженер-диспетчер	3	115	345	АУП
7.	Инженер-диспетчер	I	110	110	АУП
8.	Инженер-диспетчер	I	100	100	АУП
9.	Ст. техник-плановик	I	80	80	ЦД
<u>Технологическое бюро</u>					
1.	Начальник бюро	I	140	140	
2.	Ст. инженер-технолог	4	130	520	
3.	Ст. инженер-технолог	2	120	240	
4.	Инженер-технолог	3	120	360	
5.	Ст. инженер-технолог	I	109	120	10% II р.
6.	Ст. инженер-технолог	I	135	135	
7.	Ст. техник-технолог	2	75	150	
8.	Инженер-технолог	I	110	110	
<u>Испытательная станция</u>					
1.	Начальник станции	I	160	160	
2.	Ст. инженер-технолог-наладчик	7	130	910	
3.	Ст. инженер-технолог-наладчик	I	125	125	
<u>Бюро труда и заработной платы</u>					
1.	Начальник бюро	I	145	145	АУП
2.	Ст. инж. технолог-нормировщик	I	130	130	
3.	Инженер-технолог-нормиров.	I	110	110	
4.	Инженер-технолог-нормиров.	2	100	200	

№№ п. п.	Наименование должностей	Количество единиц	Оклад	Сумма окладов в месяц	Примечание
<u>Экономическая группа</u>					
1.	Ст. инженер-экономист	1	120	120	АУП
2.	Ст. техник-экономист	1	85	85	ЦЛ
1.	Механик-энергетик цеха	1	160	160	ЦЛ
<u>Трамвайный участок</u>					
1.	Начальник участка	1	150	150	ЦЛ
2.	М а с т е р	2	125	250	ЦЛ
<u>Электромонтажный участок</u>					
1.	Начальник участка	1	160	160	ЦЛ
2.	М а с т е р	3	125	375	ЦЛ
<u>Слесарно-монтажный участок</u>					
1.	Начальник участка	1	160	160	ЦЛ
2.	М а с т е р	3	125	375	ЦЛ
<u>Малярный участок</u>					
1.	Начальник участка	1	146	160	ЦЛ 10%
2.	М а с т е р	2	123	270	ЦЛ 10%
3.	М а с т е р	1	114	125	ЦЛ 10%
<u>Столярно-обоечный участок</u>					
1.	Начальник участка	1	160	160	ЦЛ
2.	М а с т е р	2	125	250	ЦЛ
<u>Дизельный участок</u>					
1.	Начальник участка	1	160	160	ЦЛ
2.	М а с т е р	1	123	135	ЦЛ 10%
3.	М а с т е р	1	125	125	ЦЛ
<u>Сдаточный участок</u>					
1.	Ст. мастер по сдаче стол. сборки I		145	145	ЦЛ
2.	М а с т е р по сдаче э/поездов I		125	125	ЦЛ
<u>Служащие</u>					
1.	Зав. бухгалтерией	1	110	110	АУП
2.	Ст. бухгалтер	1	95	95	АУП
3.	Бухгалтер-табельщик	1	80	80	АУП
4.	Нарядчик	1	62-50	62-50	АУП
	Итого:	74		9437-50	
	в т.ч. АУП	14		1567-50	
	ЦЛ:	32		4460	

Начальник ОНОТиз

ИТР
№№
п. п.
1.
2.
1.
2.
1.
2.
4.
1.
2.
3.
4.
5.
1.
2.
3.
4.
1.
2.
3.
4.
1.
2.
3.
4.
1.
2.

7-я типо

«УТВЕРЖДАЮ»

Директор завода

« 18 »

II


1975 г.

Ш Т А Т

ТР и служащих литейного цеха Рижского вагоностроительного завода

на 1975 г.

№ п.	Наименование должностей	Количество единиц	Оклад	Сумма окладов в месяц	Примечание
1.	Начальник цеха	I	210	210	ЦЛ
2.	Зам. начальника цеха	2	180	360	ЦЛ
<u>Производственно-экономическое бюро</u>					
1.	Начальник бюро	I	145	145	АУП
2.	Ст. инж.-диспетчер	I	109	120	АУП 10% II р.
3.	Ст. инженер-экономист	I	125	125	АУП
4.	Ст. инж. техн. плановик по кооперированным поставкам	I	135	135	
<u>Технологическое бюро</u>					
1.	Начальник бюро	I	132	145	10% 13 р.
2.	Ст. инженер-технолог	I	123	135	10% 12 р.
3.	Ст. инженер-технолог	3	109	360	10% 33 р.
4.	Инженер-технолог	2	105	230	10% 20 р.
5.	Инженер-технолог	I	100	110	10% 10 р.
<u>Группа труда и заработной платы</u>					
1.	Ст. инж. технолог-нормировщик	I	135	135	
2.	Ст. инж. технолог-нормировщик	I	110	110	
3.	Инж. технолог-нормировщик	I	100	100	
4.	Техн. техн.-хронометражист	I	70	70	
<u>Ремонтная группа</u>					
1.	Механик цеха	I	145	160	ЦЛ 10% 15 р.
2.	Мастер по рем. оборудован.	I	118	130	ЦЛ 10% 12 р.
3.	Энергетик цеха	I	132	145	ЦЛ 10% 13 р.
4.	Мастер по рем. эл. оборудован	I	118	130	ЦЛ 10% 12 р.
<u>Плавильный участок</u>					
1.	Начальник участка	I	139	160	ЦЛ 15% 21 р.
2.	М а с т е р	3	122	420	ЦЛ 15% 54 р.
<u>Формовочный участок</u>					
1.	Начальник участка	I	145	160	ЦЛ 10% 15 р.
2.	М а с т е р	4	127	560	ЦЛ 10% 52 р.

№№ п. п.	Наименование должностей	Количество единиц	Оклад	Сумма окладов в месяц	Примечание
<u>Термообрубной участок</u>					
1.	Начальник участок	1	139	160	ЦЛ 15%
2.	М а с т е р	3	122	420	ЦЛ 15%
<u>Участок точных отливок</u>					
1.	Начальник участка	1	145	160	ЦЛ 10%
2.	М а с т е р	4	118	520	ЦЛ 10%
<u>Служащие</u>					
1.	Зав. бухгалтерией	1	110	110	АУП
	Итого:	42		5725	
	в т.ч. АУП	4		500	
	ЦЛ	25		3695	
Начальник ОНОТиз			 П. Бокко		

«УТВЕРЖДАЮ»

Директор завода

« 9 » IV 1975 г.

Ш Т А Т

ИТР и служащих участка товаров народного потребления цеха Рижского вагоностроительного завода
на 1975 г.

№.№ п. п.	Наименование должностей	Количество единиц	Оклад	Сумма окладов в месяц	Примечание
1.	Начальник участка	I	I60	I60	ЦЛ
2.	Мастер малярного участка	I	II4	I25	ЦЛ 10% II р.
3.	Мастер пластмасс.уч-ка	I	II4	I25	ЦЛ 10% II р.
4.	Мастер пластмасс.уч-ка	I	I09	I20	ЦЛ 10% II р.
5.	Ст.инженер-технолог	I	I35	I35	
6.	Инж.технолог по пластмассам	I	I05	II5	10% II р.
7.	Ст.инж.плановик	I	I35	I35	ЦЛ
8.	Инженер-плановик	I	95	95	ЦЛ
9.Ст.	Инженер-экономист	I	I20	I20	АУП
10.	Ст.инж.техн.нормировщик	I	I30	I30	
	Итого:	10		I260	
	в т.ч. АУП	I		I20	
	ЦЛ	8		760	

Начальник ОНОТиЗ

П. Бокко

«УТВЕРЖДАЮ»

Директор завода

«18»

II

1975 г.

Ш Т А Т

ИТР и служащих экспериментального цеха Рижского вагоностроительного завода

на

1975 г.

№№ п. п.	Наименование должностей	Количество единиц	Оклад	Сумма окладов в месяц	Примечание
1.	Начальник цеха	I	210	210	ЦЛ
2.	Зам. начальника цеха	I	180	180	ЦЛ
3.	Механик-энергетик	I	140	140	ЦЛ
<u>Производственно-экономическое бюро</u>					
1.	Начальник бюро	I	145	145	АУП
2.	Ст. инженер-диспетчер	I	110	110	АУП
3.	Инженер-экономист	I	110	110	АУП
4.	Ст. инж. техн.-нормировщик	I	120	120	
5.	Инж. техн.-нормировщик	I	100	100	
<u>Технологическое бюро</u>					
1.	Начальник бюро	I	145	145	
2.	Ст. инж. технолог	2	130	260	
3.	Ст. инж. технолог по сварке	I	109	120	10% II р.
4.	Ст. техник-технолог	I	80	80	
<u>Механический участок</u>					
1.	Старший мастер	I	140	140	ЦЛ
2.	М а с т е р	2	120	240	ЦЛ
<u>Сварочно-сборочный участок</u>					
1.	Старший мастер	I	132	145	ЦЛ 10% 13
2.	М а с т е р	3	114	375	ЦЛ 10% 33
<u>Служащие</u>					
1.	Зав. бухгалтерией	I	110	110	АУП
2.	Бухгалтер - табельщик	I	70	70	АУП <i>Сопр.</i>
Итого:		22 21		2800 2730	<i>пр. № 241</i>
вт.ч. АУП		5 4		545 475	<i>от 9.0375.</i>
ЦЛ		10		1430	<i>кар. [подпись]</i>
Начальник ОНОТиЗ			П. Бокко		

«УТВЕРЖДАЮ»

Директор завода

« 14 » IV 1975 г.

Ш Т А Т

ИТР и служащих инструментального цеха Рижского вагоностроительного завода
на _____ 1975 г.

№№ п. п.	Наименование должностей	Количество единиц	Оклад	Сумма окладов в месяц	Примечание
1.	Начальник цеха	I	I80	I80	ЦЛ
2.	Зам. начальника цеха	I	I60	I60	ЦЛ
3.	Механик цеха	I	I40	I40	ЦЛ
<u>Производственно-экономическое бюро</u>					
1.	Начальник бюро	I	I35	I35	АУП
2.	Ст. инженер-плановик	I	I30	I30	ЦЛ
3.	Ст. инженер-плановик	I	I20	I20	ЦЛ
4.	Ст. инженер-экономист	I	I20	I20	АУП
<u>Технологическое бюро</u>					
1.	Начальник бюро	I	I40	I40	
2.	Ст. инж. техн. нормировщик	I	I35	I35	
3.	Ст. инженер-технолог	I	I30	I30	
4.	Ст. инж. технолог-мастер по оснастке	I	II5	II5	
5.	Инж. техн. нормировщик	2	II5	230	
6.	Инженер-техн. нормировщик	I	I00	I00	
7.	Инженер-технолог	I	II5	II5	
	Ст. техник-технолог	I	90	90	
	Начальник участка	I	I55	I55	ЦЛ
<u>Участок штампов и приспособлений</u>					
1.	Старший мастер	I	I40	I40	ЦЛ
2.	Мастер	3	I20	360	ЦЛ
<u>Участок общего инструмента</u>					
1.	Старший мастер	I	I40	I40	ЦЛ
2.	Мастре	2	I20	240	ЦЛ
3.	Мастер термоучастка	I	II4	I25	ЦЛ 10% II р.
<u>Служащие</u>					
1.	Зав. бухгалтерией	I	II0	II0	АУП
	Итого:	26		3310	
	в т.ч. АУП	3		365	
	ЦЛ	I4		I890	

«УТВЕРЖДАЮ»

Директор завода

«18»

1975 г.

Ш Т А Т

ТР и служащих ремонтно-механического цеха Рижского вагоностроительного заводана 1975 г.

№ п. п.	Наименование должностей	Количество единиц	Оклад	Сумма окладов в месяц	Примечание
1.	Начальник цеха	1	150	150	ЦЛ
2.	Старший мастер	1	140	140	ЦЛ
3.	Мастер по ремонту капитальн. оборудования	1	125	125	ЦЛ
4.	Мастер механического уч-ка	2	120	240	ЦЛ
5.	Мастер слесарно-монтажного участка	1	120	120	ЦЛ
<u>Производственно-технологическое бюро</u>					
1.	Начальник бюро	1	135	135	АУП
2.	Ст. инж. диспетчер	1	120	120	АУП
3.	Ст. инж. технолог	1	120	120	
4.	Ст. инж. технолог	1	110	110	
5.	Мастер по ремонту оборудов.	1	120	120	ЦЛ
6.	Ст. инж. техн. нормировщик	1	120	120	
Итого:		12		1500	
в т.ч. АУП		2		255	
ЦЛ		7		895	
Начальник ОНОТ <i>из</i>					П. Бокко

«УТВЕРЖДАЮ»

Директор завода

« 19 »

1975 г.

Ш Т А Т

ИТР и служащих ремонтно-строительного цеха Рижского вагоностроительного завода

на _____ 1975 г.

№ п. п.	Наименование должностей	Количество единиц	Оклад	Сумма окладов в месяц	Примечание
1.	Начальник цеха	1	150	150	ЦД
2.	Зам. начальника цеха	1	135	135	ЦД
3.	Ст. инж. строитель по кап. строительству	1	120	120	ЦД
4.	Инженер-конструктор I кат.	1	130	130	
5.	Ст. мастер III гр.	5	120	600	ЦД
6.	Ст. инж. техн. нормировщик	1	135	135	
7.	Инж. техн. нормировщик	1	110	110	
8.	Инж. техн. нормировщик	1	100	100	
	Итого:	12		1480	
	<u>Служащие</u>				
	Ст. бухгалтер	1	95	95	АУП
	Итого:	13		1575	
	в т.ч. АУП	1		95	
	ЦД	8		1005	
	Начальник ОНОТИЗ				П. Бокко

«УТВЕРЖДАЮ»

Директор завода

« 19 »

II

1975 г.

Ш Т А Т

ТР и служащих

электроремонтного

цеха Рижского вагоностроительного завода

на

1975 г.

№ п.	Наименование должностей	Количество единиц	Оклад	Сумма окладов в месяц	Примечание
1.	Начальник цеха	I	150	150	ЦЛ
2.	Ст. инженер связи	✓ I	135	135	ЦЛ
3.	Ст. мастер электроучастка	✓ I	135	135	ЦЛ
4.	Мастер по кап. ремонту	✓ I	120	120	ЦЛ
5.	Мастер по ремонту и монтажу электрооборудования	✓ I	120	120	ЦЛ
6.	Старший мастер высоковольтного хозяйства	✓ I	130	130	ЦЛ
7.	Инженер-экономист	✓ I	110	110	ЛУП
	Итого:	7		900	
	в т.ч. ЦЛ	I		110	
	ЦЛ	6		790	
	Начальник ОНОТИЗ				П. Бокко

«УТВЕРЖДАЮ»

Директор завода

« 19 » 11 1975 г.

14
17

Ш Т А Т

ТР и служащих паросилового цеха Рижского вагоностроительного завода

на 1975 г.

№ п.	Наименование должностей	Количество единиц	Оклад	Сумма окладов в месяц	Примечание
1.	Начальник цеха	I	I50	I50	ЦЛ
2.	Зам. начальника цеха	I	I30	I30	ЦЛ
3.	Ст. мастер (котельной) рем.	I	II4	I25	ЦЛ 10% II р.
4.	Мастер (сменный) котельной	4	II4	500	ЦЛ 10% 44 р.
5.	Мастер сантехнического уч-ка	I	I09	I20	3р ЦЛ 10% II р.
6.	Мастер кислородной станции	I	I25	I25	ЦЛ
7.	Мастер компрессорной станции	I	II4	I25	ЦЛ 10% II р.
8.	Мастер вентиляционн. уч-ка	I	I09	I20	ЦЛ 10% II р.
9.	Ст. инж. техн. газового х-ва	I	I23	I35	10% 12 р.
Итого:		I2		I530	
<u>Служащие</u>					
	Ст. бухгалтер	I	95	95	АУП
Всего:		I3		I625	
в т.ч. АУП		I		95	
ЦЛ		II		I395	
Начальник ОНОТИЗ			П. Бокко		

«УТВЕРЖДАЮ»

Директор завода

« 19 »

II

1975 г.

Ш Т А Т

ИТР и служащих транспортного цеха Рижского вагоностроительного заводана 1975 г.

№№ п. п.	Наименование должностей	Количество единиц	Оклад	Сумма окладов в месяц	Примечание	% доп. за вред. ма	Сум- ма
1.	Начальник цеха	I	I60	I60	ЦЛ		
2.	Зам. начальника цеха	2	I44	288	ЦЛ		
3.	Механик по ремонту а/машин	I	II8	I30	ЦЛ	10%	I2р.
4.	Старший диспетчер	I	II0	II0	АУП		
5.	Диспетчер	2	95	I90	АУП		
	Ст. инж. экономист	I	I05	I05	АУП		
7.	Ст. инж. по а/хозяйству	I	I30	I30	ЦЛ		
8.	Инженер-технолог	I	I00	I00			I2р.
<u>Электрокарный участок</u>							
1.	Начальник участка-механик	I	I40	I40	ЦЛ		
2.	Мастер	I	II0	II0	ЦЛ		
<u>Железнодорожный участок</u>							
1.	Старший мастер	I	I20	I20	ЦЛ		
2.	М а с т е р	4	I00	400	ЦЛ		
<u>Служащие</u>							
1.	Зав. бухгалтерией	I	II0	II0	АУП		
2.	Бухгалтер-табельщик	I	70	70	АУП		
Итого:		I9		2I63			
в т.ч. АУП		6		585			
ЦЛ		I2		I478			
Начальник ОНОТиз			П. Бокко				