

КРУЖЕВА В ПОЛОТНЕ

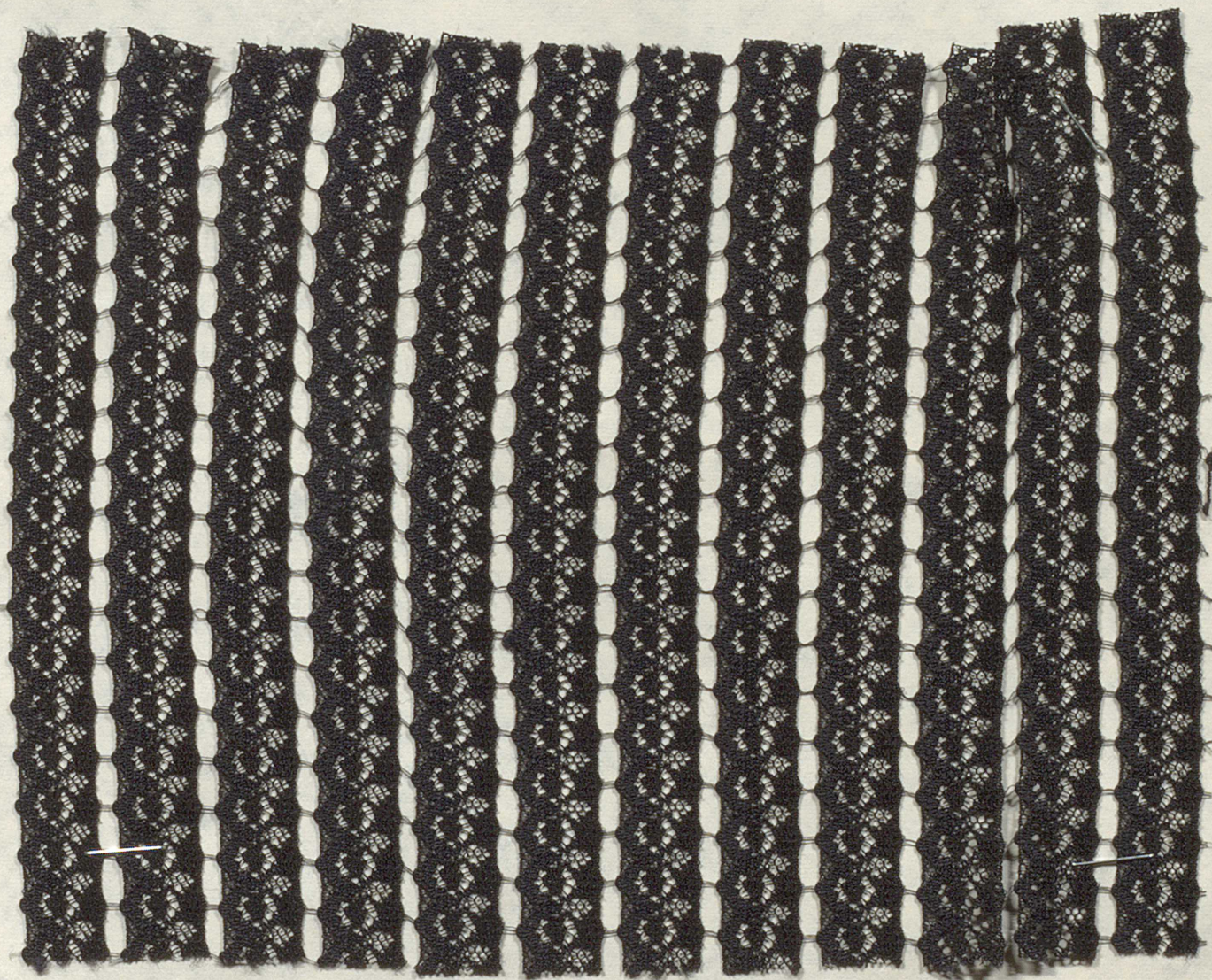
рис. 179

Основа : НК 6,7 текс

Уток : НК 6,7 текс

Узор : НВис 16,6 текс x4;

НК текстур. 10 текс x 2



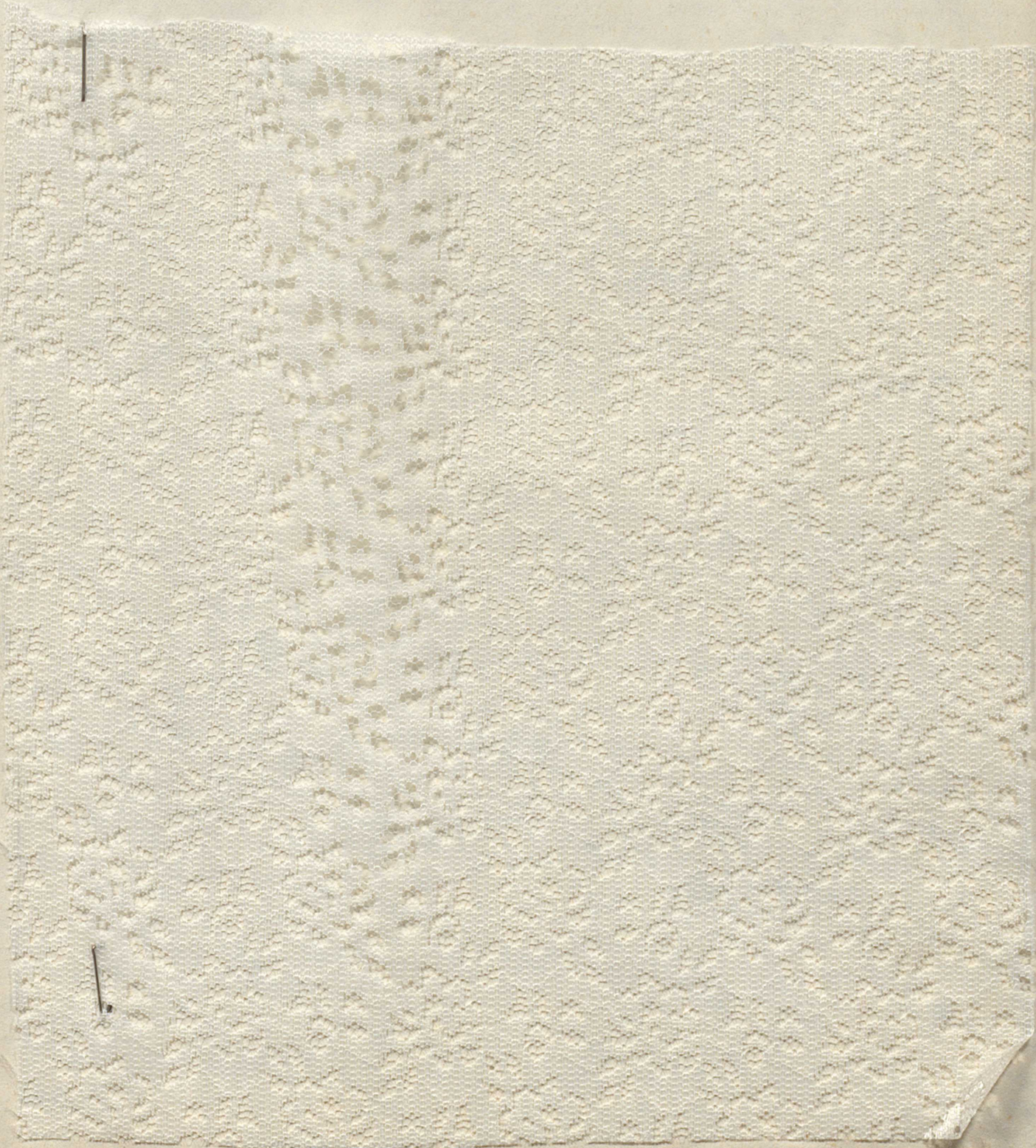
КРУЖЕВНОЕ ПОЛОТНО

Рис. 162а - 86.

Основа : НК 6,7 текс

УТОК : НК 6,7 текс

Узор " НК текстур .эластик 5 текс х 2



КРУЖЕВНОЕ ПОЛОТНО

Рис. 200 - 86.

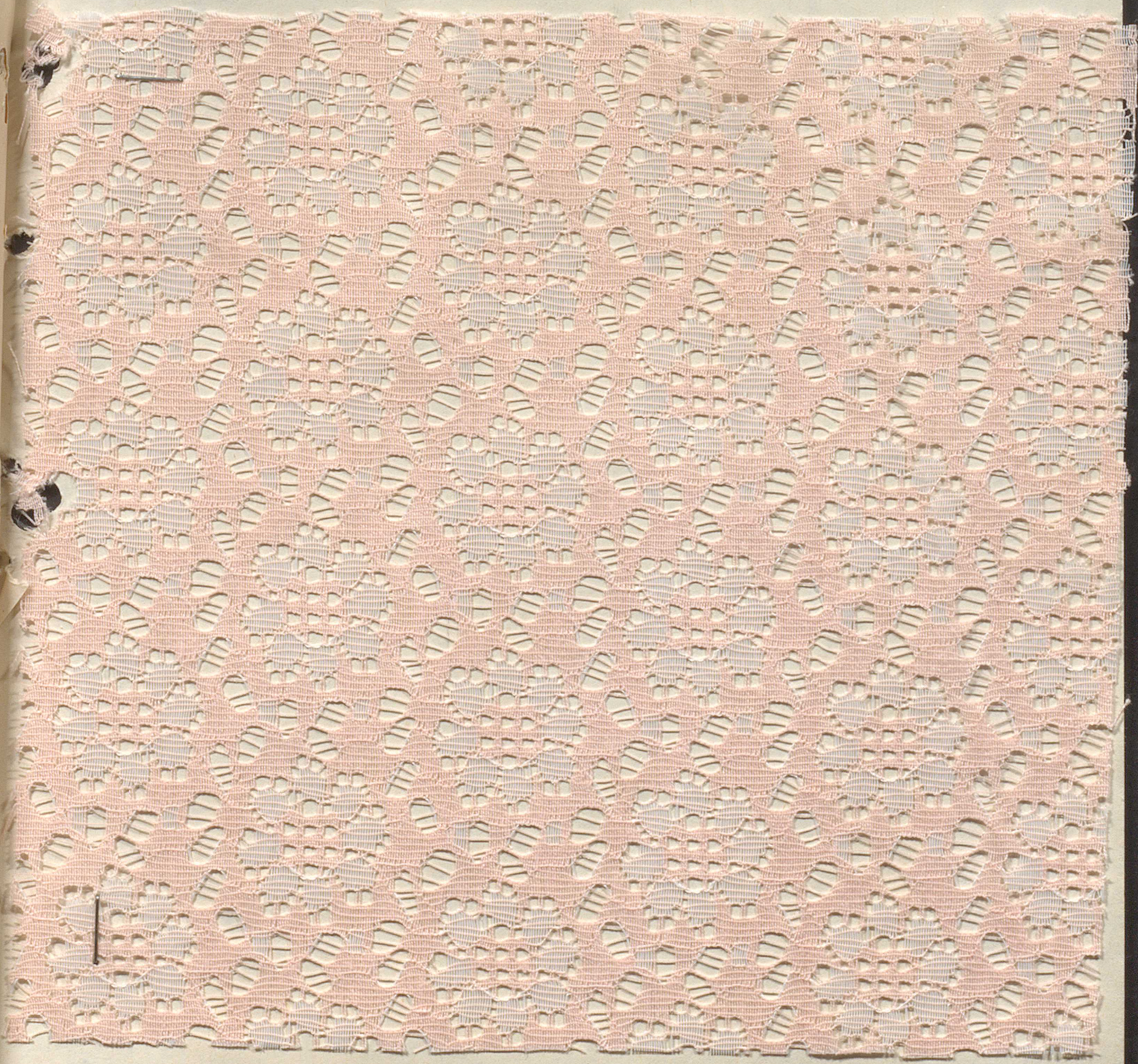
ОСНОВА: НК 6,7 текс
УТОК : НК 6,7 текс
УЗОР : НК текстур. эластик 10 текс х 2.



КРУЖЕВНОЕ ПОЛОТНО

РИС. 184

Основа : НК 6,7 текс
Утон: НК 6,7 текс
Узор : Пр.х/б 15,4 текс х 2
НВис II текс х 3

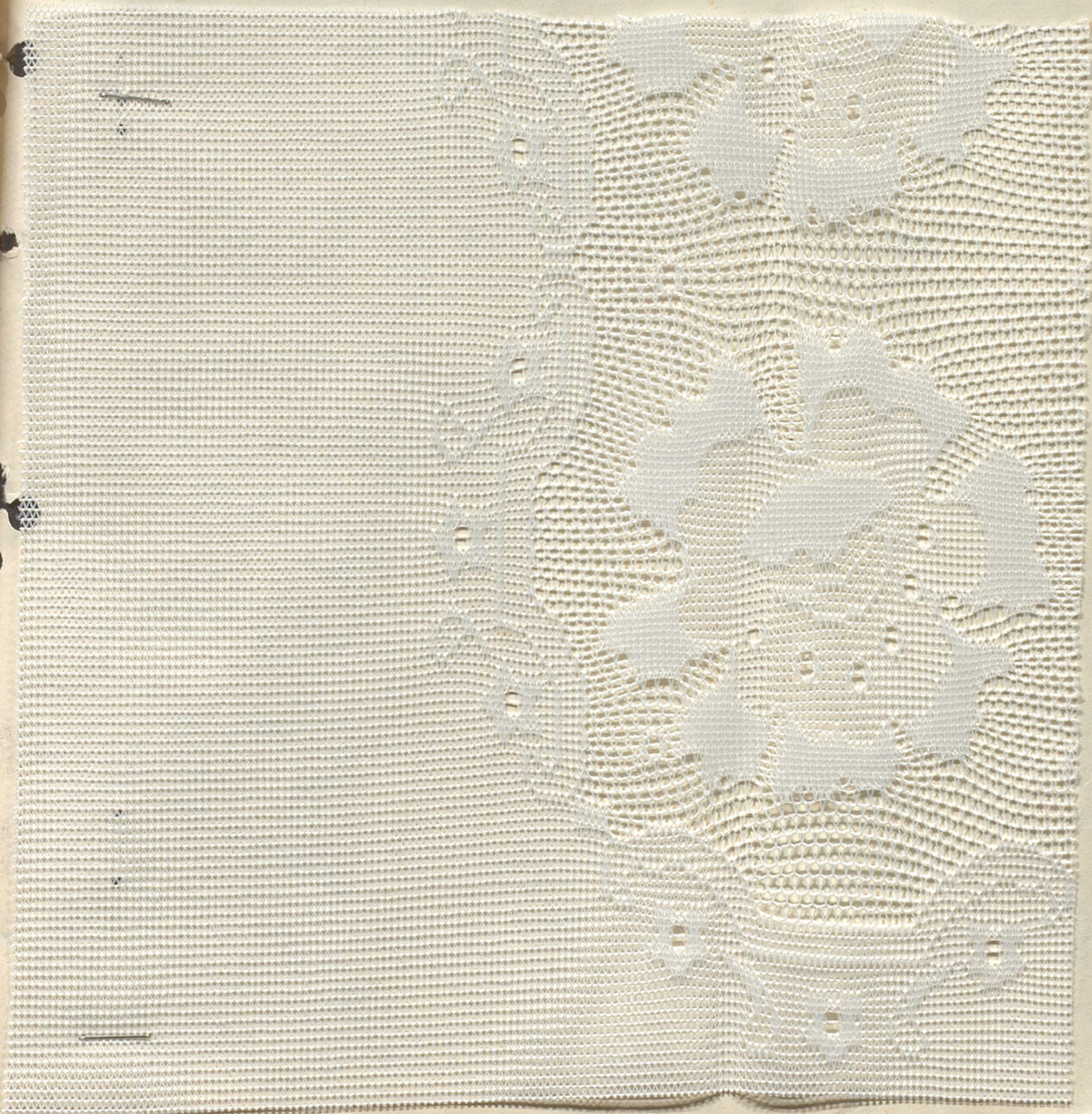


КРУЖЕВНОЕ ПОЛОТНО

рис. С-3

Основа: Ппэф текст. неокраш. 18, I текс

Узор: Ппэф текст. неокраш. 18, I текс



КРУЖЕВНОЕ ПОЛОТНО

2) рис. 175



КРУЖЕВНОЕ ПОЛОТНО

I) рис. 166

