



Кружевное полотно из синтетических нитей

Заправочные данные:

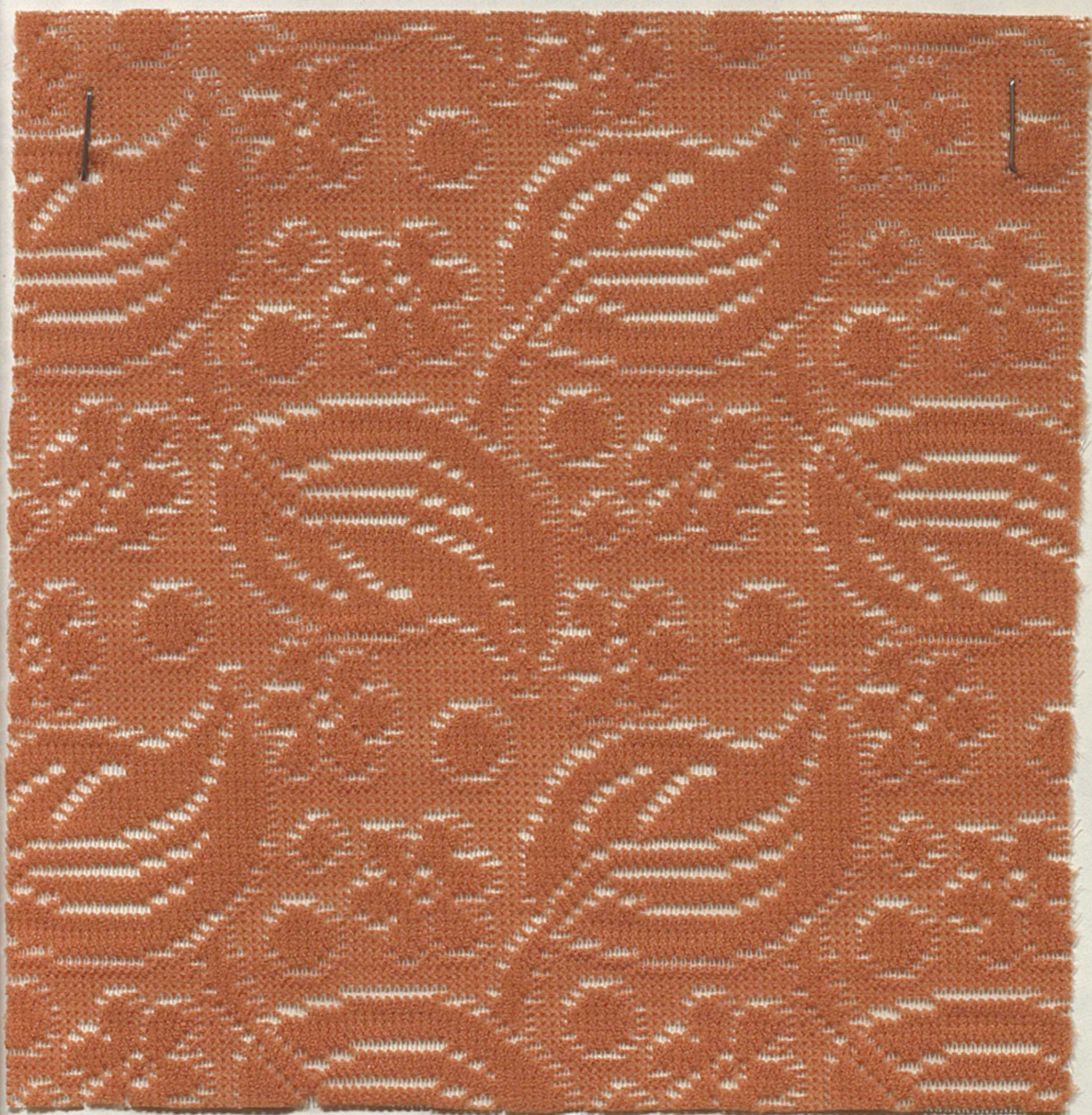
Тип и класс машины - рашель RUCAF - 36 класса

Нить капроновая 6,7текс (149)

Нить полиэфирная текстурированная крапчатая 16,7текс (60)

Масса 1 м<sup>2</sup> готового полотна - 133г.





Кружевное полотно из синтетических нитей

Заправочные данные:

Тип и класс машины - рашель РМУСАР - 36 класса

Нить капроновая 6,7 текс (149)

Нить полиэфирная текстурированная крашеная 16,7 текс (60)

Масса 1 м<sup>2</sup> готового полотна - 135г.



РИСУНОК В-13



Кружевное полотно из синтетических нитей

Заправочные данные:

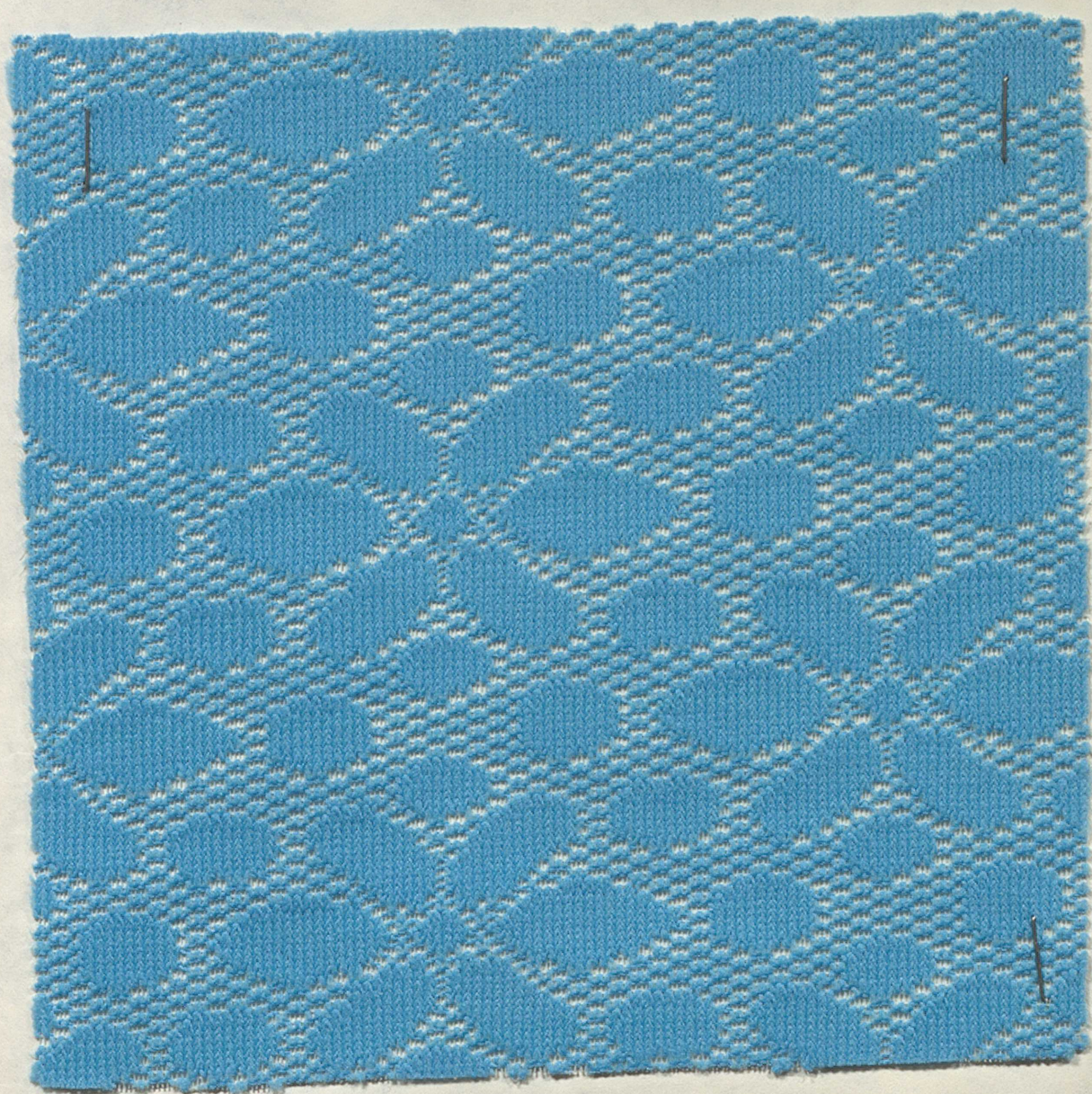
Тип и класс машины — рамель РКУС4Г —36 класса

Нить капроновая 6,7 текс (149)

Нить полиэфирная текстурированная крашеная IIx2текс (90,9/2)

масса I м<sup>2</sup> готового полотна —144 г.





Кружевное полотно из синтетических нитей

Заправочные данные:

Тип и класс машины - рапорт РМУС4Г -36 класса

Нить капроновая 6,7 текс (149)

Нить полиэфирная текстурированная крашеная 11х2 текс(90,9/2)

Масса 1 м<sup>2</sup> готового полотна - 142 г.



РИСУНОК Б-II



Кружевное полотно из синтетических нитей

Заправочные данные:

Тип и класс машины - рашель РИУС4Г -36 класса

Нить капроновая 6,7 текс (149)

Нить капроновая эластик 10х2(100/2)

Масса 1 м<sup>2</sup> готового полотна -136 г.



**РИСУНОК К-12**



**Кружевное полотно из синтетических нитей**

**Заправочные данные:**

**Тип и класс машины – рашель РМУС4Г – 36 класса**

**Нить капроновая 6,7 текс (149)**

**Нить капроновая эластик 5х2текс (200/2)**

**Масса 1 м<sup>2</sup> готового полотна – 91 г.**



## РИСУНОК 1-5



Кружевное полотно из синтетических нитей .

Заправочные данные:

Тип и класс машины — рапелъ RYUC4F —36 класса

Нить капроновая 6,7 текс (№149)

Нить капроновая эластик 10х2текс (P100/2)

Масса 1 м<sup>2</sup> готового полотна —170 г.



## РИСУНОК X-6



Кружевное полотно из синтетических нитей

Заправочные данные:

Тип и класс машины -рашель РМУСЧ-36класса

Нить капроновая 6,7 текс /Р149/

Нить каприновая эластик 10x2 текс /Р100/2/

Масса 1 м кв. готового полотна -168 г



## РИСУНОК Е-7



Крупное полотно из синтетических нитей

Заправочные данные:

Тип и класс машины - рапелъ РНУС4F-36

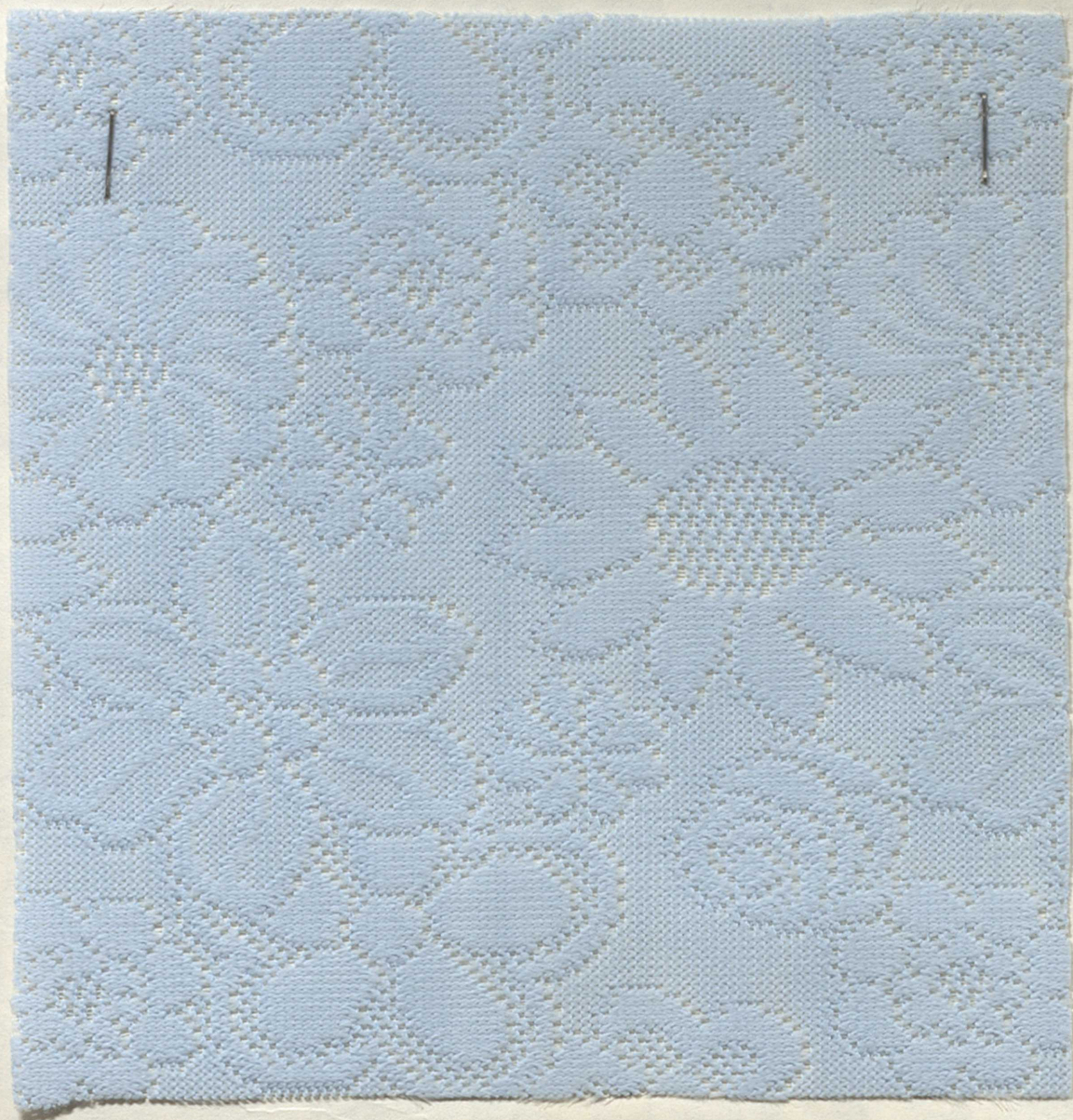
Нить капроновая 6,7 текс /P149/

Нить капроновая эластик 10x2 текс /P100/2%

Масса 1 кв.м готового полотна - 180 г



## РИСУНОК №-4



Кружевное полотно из синтетических нитей

Заправочные данные:

Тип и класс машины-разъем И С 4 - 36

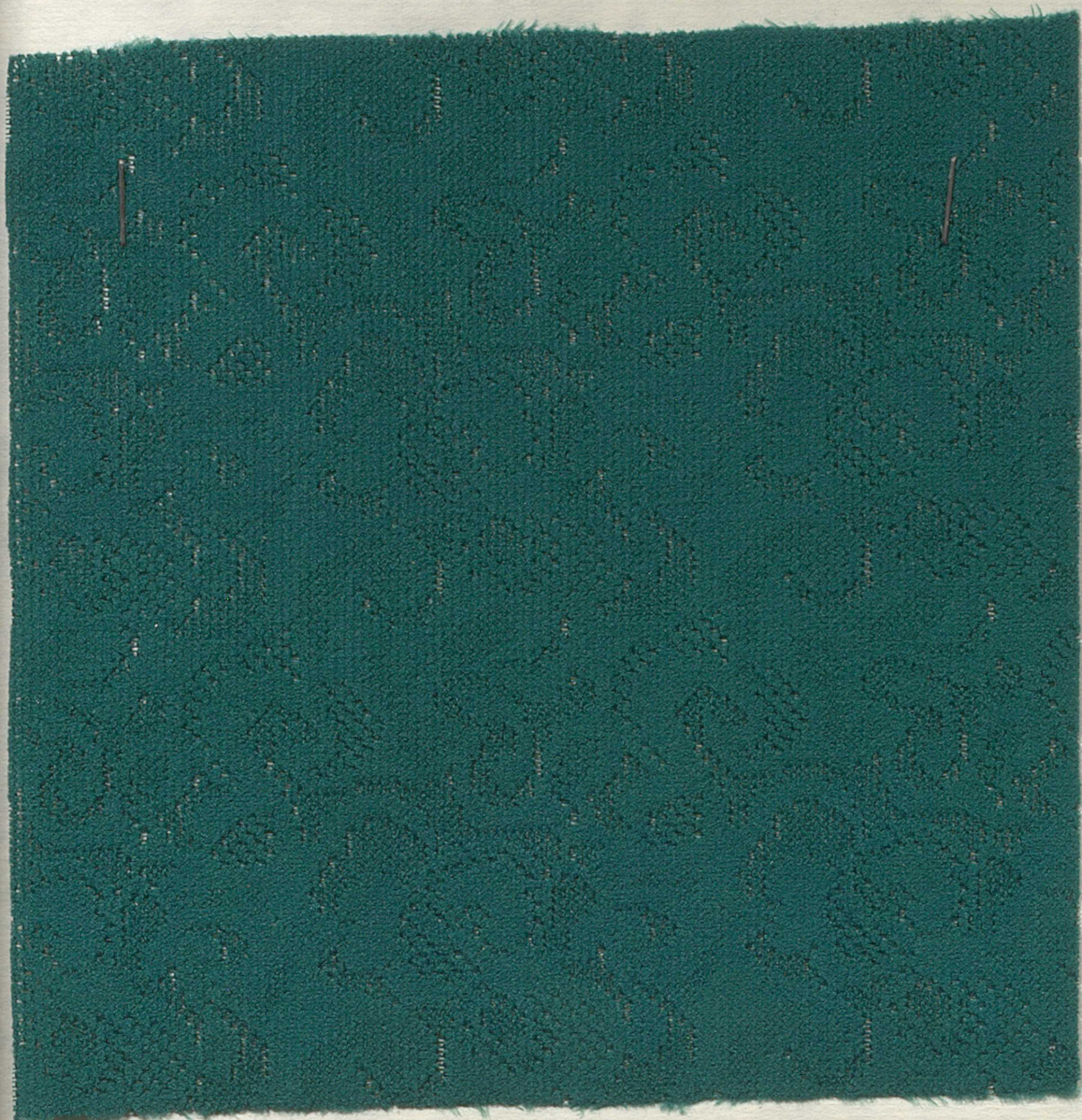
Нить капроновая 6,7 текс /в 149/

Нить полиэфиновая 11х2 /90,9/2/ "Текстурованная"  
красная "Белан"

Масса 1м<sup>2</sup> готового полотна - 166 г.



Рисунок К-3



Кружевное полотно из синтетических нитей

Заправочные данные:

Тип и класс машины-ракетка R MJC4F - 36

Нить капроновая 6,7 текс /1 149/

Нить капроновая эластик 10x2 текс /100/2/

Масса I и <sup>2</sup> готового полотна - 188 г.



Рисунок № I



## Кружевное полотно из синтетических нитей

Заправочные данные:

Тип и класс машины - рашель RИЖС4F -36

Нить капроновая 6,7текс(№149)

Нить капроновая эластик 10х2текс (№100/2)

Масса 1 м<sup>2</sup> готового полотна - 190 г





**Кружевное полотно из синтетических нитей**

**Заправочные данные:**

**Тип и класс машины - рашель И С4 - 36**

**Нить капроновая 6,7текс (№149)**

**Нить капроновая эластик 10х2текс (№100/2)**

**Масса 1 м<sup>2</sup> готового полотна - 157г**