

Brocēnu cementa un šifera kombināts

PAVĒLE

Datums 3.01.92.

BROCENI

Nr. 8^A

Par darba samaksas sistēmas izmaiņām Brocēnu cementa un šifera kombināta inženier-tehniskajam personālam

Sakarā ar to, ka sistemātiski mainās Latvijas Republikas MP noteiktais iztikas minimums, līdz ar to minimālā mēneša darba alga (amata alga),

PAVĒLU:

1. Sāket ar 1.01.92. ieviest kombināta inženiertehniskajam personālam jaunu darba samaksas sistēmu, ņemot par pamatu Latvijas Republikas MP noteikto minimālo mēneša darba algu (amata algu) - 460 rbļ.

2. Sāket ar 1.01.92. noteikt sekojošus koeficientus amata algu noteikšanai izejot no difirencētas amata kvalifikācijas kategorijas:

BCŠK inženiertehniskā personāla amata algu aprēķinu koeficienti

Amata kategorija	Algas aprēķina koeficients
20	9,0
19	8,8
18	8,0
17	7,6
16	7,9
15	7,2
14	6,8
13	6,4
12	6,1
11	5,7
10	5,4
9	5,0
8	4,6
7	4,3
6	4,1
5	3,9
4	3,7
3	3,6
2	3,2
1	1,8

Pārvaldes darbinieku sadalījums pa amata kategorijām.

114

Darbinieku sadalījums pa amatiem	Amatu kategorijas
Kombināta direktors <i>ģenerāldirektors.</i>	20
—	19
—	18-17
Directori	
Galvenie speciālisti	16
Raktuvju galv.markšeiders	15
Markšeiders	8
Daļas vadītāji	12-16
Daļas vadītāju vietnieki	9-15
Vec.juriskonsults	14
Juriskonsults	9
ESM priekšnieks	12
Vadošais inženieris	II-14
Inženieris	9-II
Ekonomists	8-10
Grāmatvedis	7-9
Kasieris	9
Prečzinis	7-8
Tehniķis	5-7
Mākslinieks-noformētājs	5
Māšīnrakstītāja-teletaipiste	5
Sekretāra	7
Sporta un fizkultūras instruktors-metodists	7
Tehniskās bibliotēkas un kombināta arhīva vadītāja	8
Veikala vadītāja	7
Kopējamo mašīnu operators	5

Kombināta struktūrvienību inženiertehnisko darbinieku sadalījums pa amata kategorijām.

Cēha priekšnieks	I4-I6
Cēha priekšnieka vietnieki	II-I4
Mehāniķis	9-I3
Enerģētiķis	9-I3
Tehnologs	9-II
Vecākais meistars	II
Mainas priekšnieks	II-I3
Meistars	7-I0
Tehniķis	3-8

Noliktavas pārzinis (centr.)	IO
(ceha)	6 -7
Dispečers	3

3. Piešķirt sekjošas amata-kategorijas-kombināta struktūrvienību un pārvaldes inženiertehniskajam personālam:

Struktūrvienības nos., vārds, uzvārds	Amatu nosaukumi	Amata kategorijas
<u>3.I. Pārvalde</u>		
Reisons Juris	kombināta direktors	20
Mietis Andris	direktors ražošanas jautājumos	19
Kļaviņš Jānis	direktors tehniskajos jaut.	19
Feldmanis Juris	direkt. ekonomiskajos un fin. jaut. (galvenais grāmatvedis)	19
Rezenfelds Askars	direktors komerciālajos jaut.	18
Baumanis Juris	direktors celtniecības jaut.	18
Švčunas Harijs	direktors kadru un sadzīves jaut.	17
Siliš Juris	vec. juriskonsults	14
Karpenko Aleksandrs	ārējo sakaru galv. speciālists	16
Graudīņa Guna	sporta un fizkultūras inst.-metodists	7
<u>3.I.I. Vispārējā daļa</u>		
Buidovā Ilga	daļas priekšnieks	12
Veigure Aija	sēkretāre	7
Kalniņa Ruta	veikala vadītāja	7
Barone Inese	mašīnrakstītāja- teletaipiste	5
Lapetrovs Alfrēds	mākslinieks-noformēt.	5
Lapetrova Elga	"	5
<u>3.I.2. Galvenā mehānika daļa</u>		
Riženkovs Aleksejs	galvenais mehāniķis	16
Sprukts Jānis	remontu inženieris	II
Zorge-Nadežda	"	9
Audere Irina	inženieris-tāmju sastādītājs	9
Matisans Oskars	inženieris	8
<u>3.I.3. Galvenā enerģētika daļa</u>		
Firers Zigmunds	galv. enerģētiķis	16
Vārna Edgars	vadošais inženieris (siltumtehniķis)	12
Grūnsbergs Gints	iekārtu kompl.inžen.	II
Oļeinika Svetlana	inženieris-elektriķis	7

1	2	3
<u>3.I.4. Celtniecības daļa</u>		
Grīnbergs Gunārs	daļas priekšnieks	I6
Apenītis Jānis	vadošais inženieris	I4
Ulmāne Gunta	inženieris	I0
Uzeirovs Tofiks	"	I0
Frišmanis Ainārs	"	I0
Gerēnōvska Tatjana	"	9
Konoņenko Oksana	iekārtas kompl.inženieris	9
<u>3.I.5. Ražošanas-tehniskā daļa</u>		
Kalniņš Guntis	DSM priekšnieks	I2
Bođoprosta Lilija	vadošais inženieris	II
Oļņiņiks Vjačeslavs	raktuvju galv.markšēiders	I5
Grēbņova Vera	ZTI inženieris	8
Role Miroskava	tehn.bibliotēkas un komb. arhīva vadītāja	8
Bērziņa Olita	inženieris	II
Ābola Dzintra	kopējamo mašīnu operators	5
Polova Marija	tehniķis-markšēiders	7
<u>3.I.6. Plānu un ekonomiskā daļa</u>		
Karēla Dzintra	daļas priekšnieks	I4
Mamedova Natālija	plānošanas ekonomists	9
Novicka Ērika	"	7
<u>3.I.7. Āpvienotā kadru daļa</u>		
Krivāne Zinaīda	daļas priekšnieks	I4
Žizņņevska Ludmila	" " v-ks	9
Meldere Ksenija	vec.kadru inspektors	9
Muceniece Rūta	kadru sagatavošanas inžen.	8
<u>3.I.8. Darba un darba algas daļa</u>		
Beļajeva Ludmila	daļas priekšnieks	I4
Kļučņikova Rita	DZO un normēš.inženieris	I0
Lutere Maija	darba organizācijas inžen. ekonomists	9
<u>3.I.8. Grāmatvedība</u>		
Kozello Rita	pirmais g.gr-ža v-ks	I4
Kļaviņa Vēsma	galv.gr-ža v-ks	I2
Šķelē Astra	vec.grāmatvedis	9
Dobkeviča Dace	"	9
Hartmane-Velta	grāmatvedis	7
Dace Vineta	"	7
Kalniša Gaļina	"	7

Bondārenko Nadežda	grāmatvedis	7	00 rbļ.
Sergejeva Agrita	"	7	"
Parfjonova Ilga	"	7	"
Kravinska Mirdza	vec.kasieris	9	"
Riženkova Tatjana	vec.finansu ekonomists	10	"
Ozeirova Jeļena	finansu ekonomists	9	"
<u>3.I.10. Darba aizsardzības daļa</u>			
Laurinovičs Romualds	daļas priekšnieks	14	
Suhiha Larisa	inženieris	9	
Guļevskis Oļģerts	valsts rūpn. un kalnu uzraudz. obj. uzr. inžen.	11	
<u>3.I.11. Materiāli tehniskās sagādes un realizācijas daļa</u>			
Bumbieris Kārlis	daļas priekšnieks	16	
Šingirejs Nikolajs	" " v-ks	15	
Topecs Juris	vad. inženieris	14	
Nōvicka Tamāra	vec. ekonomists	11	
Demičovs Pāvels	sagādes ekonomists	7	
Ločmele-Vija	ekonomists realiz. jaut.	8	
Klekmane Olga	prečzine	8	
Lācītis Jānis	inženieris	8	
Šāfera Māris	ekonomists	8	
Vārna Gunta	"	9	
<u>3.I.12. Konstruktoru grupa</u>			
Bitmanis Aarī	galv. konstruktors	16	
<u>3.I.13. Centrālā laboratorija</u>			
Zauerhāgena Guna	galvenais tehnologs	16	
Laurineviča Romualda	centr. lab. pr-ka v-ks	14	
Svarēna Vaira	vadošais inžen. ķīmiķis analītīķis	11	
Bitmane Zaiga	inženieris ķīm.-analīt.	10	
Jēkabsons Dace	"	10	
Zvirgzdiņa Brigita	"	10	
Zavitka Silvija	"	8	
Švāne Raisma	"	8	
Lauka Uljana	tehniķis-ķīmiķis	7	
Guļevska Vēsma	"	6	
<u>3.I.14. Noliktvu saimniecība</u>			
Grišāne Rudīte	nolikt.pārzine	10	
Auziņa Daina	vec. prečzinis	8	
Smetanke Malda	prečzinis	7	
Zubriļina Gaļina	degv. nolikt. pārzine	6	
Valters Alberts	nolikt. strādnieks	1500	rbļ.

18

Liepa Visvaldis	noliktavas strādnieks	1400	rbļ.
Knops Edgars	- " -	1500	"
Petrovskis Jānis	- " -	1400	"
Kostjukēvičs Māris	- " -	1400	"
Rāzna Rita	- " -	1400	"

3.2. Kombināta cehi

3.2.1. Kalnrūpniecības kalķu cehs

Kalniņš Otto	ceha priekšnieks	16	10
Krečeris Ivars	ceha pr-ka vietnieks	12	10
Zenturis Ziedonis	mehāniķis	13	10
Novickis Sergejs	enerģētiķis	12	10
Andersone Ludmila	tehnologs	10	9
Grišāne Janīna	katlu mājas meistars	8	10
Čerņenkovs Aleksejs	noliktavas pārzinis	7	7
Popovs Genādijs	raktuvju meistars	13	7
Jegorova Vera	- " -	9	7
Zemdega Miķelis	- " -	12	7
Sestule Zinaīda	drupin.un šķiroš.nod. meistars	11	9
Koroļovs Vladimirs	- " -	12	13
Želtovs Vladimirs	- " -	12	13
Liepa Edgars	remontu meistars	9	13
Jākobsone Klavdija	tehniķis normētājs	7	12

3.2.2. Klinkera apdedzināšanas un cementa malšanas cehs

Šarkis Alfrēds	ceha priekšnieks	16	11
Simonovs Sergejs	ceha pr-ka vietnieks	14	11
Šukevics Rihards	- " -	12	11
Dīriņš Valentīns	mehāniķis	12	11
Kalašņikovs Viktors	enerģētiķis	12	12
Venters Ivars	cem.n.iekārtu rem.meistars	9	9
Bernāns Dainis	klink.n. - " -	9	9
Ļitvinovs Igors	maiņas meistars	11	9
Mitinova Gaļina	- " -	11	9
Zagovalko Sergejs	- " -	11	9
Tauruņš Ivars	- " -	11	9

Binkovskis Vasilis	atputeķloš.meistars	10
Terenskis Jevstafijs	mālu raktuvju meistars	9
Šķēle Daina	tehniķis normētājs	8

3.2.3. Šīfera cehs

Andersons Artūrs	ceha priekšnieks	15
Krastiņš Jānis	ceha pr-ka vietnieks	12
Buļs Vjačeslavs	vec. meistars	11
Svilāns Gunārs	mehāniķis	12
Bērzs Artis	enerģētiķis	11
Doroškēvica Ligita	tehnologs	10
Klovāne Laila	maiņas meistars	10
Bahareva Diāna	"-	10
Anuss Ilmārs	"-	10
Gorovojs Valērijs	"-	9
Kasijadi Irina	"-	10
Treide Jeļena	noliktavas pārzine	7
Markova Tatjana	"-	7
Terenskaja Marija	"-	7
Radoviča Ināra	tehniķis normētājs	7
Vasiļevskis Aleksandrs	jurists	9

3.2.4. Keramikas flīžu cehs

Grīnberga Marga	ceha priekšniece	15
Deklavs Aivars	mehāniķis	13
Hvesko Jānis	enerģētiķis	12
Ķermelis Jēkabs	vec.meistars	11
Franciško Melita	maiņas meistars	11
Ābola Elga	"-	11
Lāma Edīte	"-	11
Runce Rita	"-	11
Miķelsone Stella	tehnologs	11
Galindoms Auseklis	"-	12
Rudovica Jeļena	grāmatvedis	9
Mihejeva Elvīra	tehniķis laborants	5
Bērziņa Milda	noliktavas pārzinis	7

3.2.5. Transporta un saīņošanas cehs

Groskops Elmārs	ceha priekšnieks	16
Suseklis Edgars	ceha pr-ka vietnieks	13
Kudiņš Jānis	mehāniķis	12
Ašihmins Jurijs	enerģētiķis	11
Šabašova Ludmila	vec. meistars	11
Tubina Vija	tehniskis normētājs	7
Polūlašins Viktors	el.lokomot.rem.meistars	12
Voroškēvičs Genādijs	dzelceļa rem.meistars	13
Kožemjakins Vladimirs	maiņas meistars	12
Vasiļjevs Vasilis	"	12
Lauskis Ziedonis	"	11
Šabašovs Vladimirs	"	11
Maslovskis Voldemārs	saiņotavas meistars	0,5sl.12

3.2.6. Energo cehs

Rolis Vilnis	ceha priekšnieks	14
Dombrovskis Kārlis	rem.meistars	8

3.2.7. M D B L

Kalniņš Māris	ceha priekšnieks	14
Smeltere Lilita	inženieris	9
Zubavičus Juozapas	meistars	10

3.2.8. Būvremontu cehs

Keiris Māris	ceha priekšnieks	14
Maslovskis dins	meistars	8
Brunava Aija	"	7
Danga Daina	tehniskis normētājs	3
Dzeniņš Ēriks	ceha pr-ka vietnieks	12

3.2.9. Remontu mehāniskais cehs

Škeltiņš Eduards	ceha priekšnieks	14
Zunda Raisa	meistars	8

3.2.10. Autogarāža

Puriņš Maigonis	garāžas priekšnieks	14
Sačkins Ivans	meistars	3
Grasmane Tamāra	dispečers	3
Zvirgzdiņa Valija	tehn.normētājs	0,5sl. 3

3.3. Dzīvokļu komunālā pārvalde

Kolodziejs Arvīds	pārvaldes priekšnieks	14	5,4
Jevdokimovs Ivans	galvenais inženieris	12	4,6
Sergejeva Aina	grāmatvedis-kasieris	6	4,3
Vīksna Aina	vec.ekonomists	8	5,4
Aharkova Gaļina	lietvede-pasportiste	3	4,6
Lubāne Ludmila	saimniecības vadītāja	2	4,3

3.3.1. Dzīvokļu saimniecība

Grečs Māris	priekšnieks	8	3,2
Rudenko Ludmila	meistars darbā ar iedzīvotājiem	5	2,7
Fedotova Aleksandra	kopmītnes pārziņe	4	2,7
Gusarova Aleksandra	kopmītnu dežurants	1	2,7
Jegorova Jevgeņija	"	1	1,0
Parfjonova Ņina	"	1	2,7
Jeremejeva Anna	"	1	2,6

3.3.2. Komunālā saimniecība

Lipsta Anita	eksploatācijas meistars	5	3,9
Kravinska Inita	mākslinieks noformētājs	4	3,9
Kozlovska Līga	tehniķis dārznieks	2	3,3

3.3.3. Ūdens un tvaika saimniecība

Grebņovs Jurijs	priekšnieks	12	4,1
Bersanova Lidija	centr.katlu mājas meist.	8	3,2

3.4. Medpunkts/pēc vesel. aizsardz. darb. kategorijām/

Balcere Baiba	zobārsts 0,5 sl.	kateg. 13 koef.	2,89
Alekse Maija	feldš.narkologs	12	3,34
Circene Skaidrīte	med.māsa/fizioterap./	15	2,19
	" /masāžiste/ 0,5 sl.	15	2,19
	sanitāre 0,5 sl.	21	1,2
Šaule Daiva	feldšeris laborants	16	1,92
Grauduša Gaļina	feldšeris	14	2,51
Lagzdina Silvija	"	15	2,19
Sproģe Lita	"	15	2,19
Kreišmane Agra	"	15	2,19
Burve Emīlija	medmāsa /zobu kab./1,25 sl.	17	1,7
Abariņa Jautrīte	sanitāre 1,5 sl.	21	1,2

3.5. Bērnu istādes

Ševčunas Aija	bērnu dārza vadītāja	12	3,34
---------------	----------------------	----	------

3.6. Sporta komplekss

Barančans Ions	direktors	koefic.	6,4
Muša Dāvis	mehāniķis		4,6
Kitčenko Tatjana	vec.grāmatvedis		4,3
Kalniņš Aldis	treneris		5,4
Bandolis Agris	"		4,6
Dunaiskis Andris	"		4,3
Barančans Jurijs	"		4,3
Zīle Ludmila	komendants/atp.bāzē/		3,2
Kupča Olga	medmāsa		3,2
Rozenbergs Aivars	dežūradministrators		2,7
Doroškēvica Olga	"		2,7
Graudīņa Zane	"		2,7
Sakne Uldis	motosportists		1,0
Hartmanis Jānis	"		3,9
Neilands Edgars	"		1,0
Zorgevics Guntis	"		3,9
Baltgalvis Raimonds	"		3,9
Dzalbs Uldis	"		3,9
Kārklīņš Aļiks	futbolists		3,9
Beinarovičs Miķelis	laivu stacijas dežurants		3,2
Kitčenko Pauls	labiek.d.strādņ.+naktssargs		4,1
Lāma Andrejs	virpotājs		3,2
Talalajs Ivans	atslēdzņ.-santehn. 0,5 sl.		3,2
Kaļinka Regīna	apkopēja		1,0
Orehova Natālija	"		1,0
Allers Artūrs	virpotājs		3,2
Šveca Valentīna	apkopēja		1,0
Deņisovs Valērijs	treneris 0,5 sl.	alga	500

4. Noteikt amata algas tiešu atkarību no kombināta ražošanas plāna izpildes naturālā izteiksmē pamatprodukcijas veidiem, pārrēķinātiem cementa izteiksmē, sekojošiem darbiniekiem:

- 4.1. pārvaldei,
- 4.2. transporta un saiņošanas c.,
- 4.3. energo c., MDBL, būvceham, rem. mehāniskajam c.,
- 4.4. noliktavas saimniecībai,
- 4.5. sporta kompleksam,
- 4.6. dzīvokļu komunālajai pārvaldei,

un no katra konkrētā ražošanas ceha pamatprodukcijas veida plāna izpildes naturālā izteiksmē sekojošu cehu personālam:

- 4.7. kalnrūpniecības kaļķu ceha,
- 4.8. klinkera apdedz. un cementa malš. ceha,
- 4.9. šīfera ražošanas ceha,
- 4.10. keramikas flīžu ceha.

Amata algu samazina proporcionāli plāna neizpildes procentam un palielina proporcionāli pārpildes procentam.

5. Dot tiesības struktūrvienību vadītājiem pēc viņu ieska-
tiem pielietot algu paaugstinošu koeficienti līdz + 0,1 un paze-
minošu koeficientu līdz - 0,2 pēc tam, kad alga darbiniekam pār-
rēķināta atbilstoši plāna izpildei. Tas jānoformē sekojoši:

- 5.1. cehu administrācija par savu darbinieku raksta ziņo-
jumu un pievieno darba samaksas dokumentiem,
- 5.2. pārvaldes struktūrvienību vadītāji noformē ziņojumu
galvenajam grāmatvedim, pēc tam pievieno darba samaksas dokumentiem.

6. Ražošanas plāna izpildes procentu darba /amata/ algas
pārrēķināšanai nosaka katra mēneša 26. datumā.

7. Ja ir objektīvi iemesli cehu plāna neizpildei
- realizācijas pārtraukumi,
- nepietiek tehnoloģisko izejvielu un siltuma enerģētis-
kie resursi produkcijas ražošanai,
direktors var pieņemt lēmumu amata algas izmaksāt
pilnā apmērā.

8. Darba algu daļai savlaicīgi jānoformē pavēle par mini-
mālās darba algas izmaiņām.

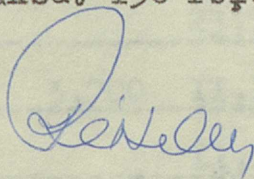
9. Ražošanas un dienesta telpu apkopējām visās kombināta struktūrvienībās un cehos noteikt minimālo darba algu ar paaugstinošu koeficientu līdz + 0,4 par kvalitatīvi veiktu darbu.

10. Medpunkta medicīnas personālam noteikt darba samaksas sistēmu analogu iestāžu darbinieku algām, kuras finansē no budžeta /saskaņā ar LR MP lēmumu Nr. 318, 13.11.91.g./.

11. Pirmsskolas bērnu iestāžu un kultūras nama darbinieku algu fondu aprēķina izejot no 10. punktā minētā lēmuma, pārskaitīšanai Brocēnu ciemata pašvaldībai.

12. Ar 1.01.92. noteikt piemaksas par darbu nakts maiņā 2rbļ. par stundu, vakara maiņā - 1 rbļ. par stundu. No pamatdarba neatbrīvotiem brigadieriem piemaksāt 150 rbļ. mēnesī, ja brigāde veic ražošanas uzdevumus.

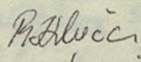
Kombināta direktors:



J.Reisons

Pavēles projektu sastādīja -

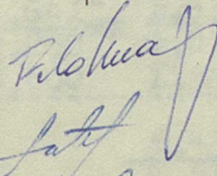
/algu daļas priekšniece:



L.Beļajeva

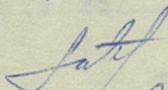
Saskaņots -

galvenais grāmatvedis:



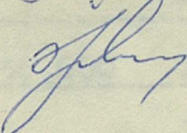
J.Feldmanis

/arodbiedrības komitejas priekšsēdētāja:



A.Ose

vec. juriskonsults:



J.Sīlis

Pavēli izdalīt: visiem cehiem, visām struktūrvienībām, visām pārvaldes daļām.

Galveno ražošanas rādītāju izpilde 1992.gada janvārī
(uz 25.OI.) ITD darba samaksas aprēķināšanai.

Produkcijas veidi	Mēra vien.	Pārv.koef. uz nosac. cementa daudz.	Ražošanas apjoms		Izpilde		
			plāns	fakt.	fakt. (%)		
2	3	4	5	6	7	8	9(876)
Cements-kopā	t.t		20,975	23,784	20,975	24,114	
T.sk. M-400	"	I,0	2,190	2,190	-	-	
M-500	"	I,16	15,506	17,987	17,350	20,126	
šifera raž.	"	I,1	3,279	3,607	3,625	3,988	
Kopā pa cehu				23,784		24,114	101,4
Gatavais šifers	mlj.n.l.	3,0	3,700	11,100	3,415	10,245	
Kopā pa cehu				11,100		10,245	92,3
Kalkis	t.t	I,0	2,264 ^x	2,264			
Kalkakmens milti	"	0,45	1,958 ^{xx}	1,958	2,350	2,350	
Kalkakmens-preču	"	0,06	2,250 ^{xx}	1,638	2,250	1,013	
Kopā pa cehu				5,450 ^x		5,035	92,4 ^x
				4,519 ^{xx}			100,0
Keramiskā flīze	t.m ²	0,04	36,600	1,464	37,328	1,493	
Kopā pa cehu				1,464		1,493	102,0
Pārējā produkcija:							
-cementsa saiņošana	t.t	0,04	-	-	-	-	
-cementsa putekļi	"	0,04	0,400	0,016	0,405	0,016	
Kopā pa kombinātu				41,814		40,903	97,8

^x Ņemot vērā mazuta trūkumu.

^{xx} Ņemot vērā mazuta un prodrealizācijas trūkumu.

Kaln rūpniecības-kalku ceļam izpilde noteikta 100,0 % (apr.III,4%), ņemot vērā to, ka kopējā raž. programma nav izpildīta.

Kombināta direktors: *J. Reisons* J.Reisons

105

P A V Ē L E

Datums

26.03.92

BROCENI

Nr.

52

Par piemiņas
brīdi 24.04.92.

Sakarā ar kombināta ilggadīgā centrālās laboratorijas priekšnieka, kombināta galvenā tehnologa K. Kinstlera 91. dzimšanas dienas (26.04.1901.) atceri, 24.04.92., piektdien, 12.00 kombināta piemiņas vietā tiks svinīgi atklāta viņa piemiņai veltīta plāksne ar uzrakstu:

KĀRLIS KINSTLERS
kombināta
galvenais tehnologs
1901.-1991.

Vienlaicīgi svinīgi tiks atklāta būvremonta ceha priekšnieka Ē. Apaļā piemiņai veltīta plāksne ar uzrakstu:

ĒRIKS APAĻAIS
būvceha priekšnieks
1919.-1980.

Šai sakarā

P A V Ē L U :

1. Būvremonta ceha priekšniekam M. Keirim veikt nepieciešamos sagatavošanas darbus.
2. Vispārējās daļas priekšniecei I. Buidovai informēt kombināta struktūrdalās par piemiņas brīdi 24.04.92.

Kombināta ģenerāldirektors

J. Reisons

Sagatavoja: kombināta
DAD priekšnieks

R. Laurinovičs

Saskapots: vec. juriskonsults

J. Silis

kombināta arodkomiteja

A. Ose

Izdoti: Vispārējā daļa, arodkomiteja, būvremontcehs, kadru daļa

PAVĒLE

Datums 27.05.92

BROCENI

Nr. 73

Par ražošanas vadības struktūras izmaiņu un darbinieku skaita samazināšanu.

Gatavās produkcijas realizācijas trūkums un grūtības ar enerģētiskajiem resursiem izsauca nepieciešamību galveno produkcijas veidu ražošanas apjoma un darbinieku skaita samazināšanā. Sakarā ar to

PAVELU/ ar 01.06.92.

1. Apstiprināt ražošanas pārvaldei jaunu struktūru (skat. pielikumu Nr.1 pie dotās pavēles).
2. Apstiprināt kombināta pārvaldes aparāta jauno štatu sarakstu (skat. pielikumu Nr.2 pie dotās pavēles).
3. Kadru daļai veikt darbinieku skaita samazināšanu saskaņā ar LR DLK

Kombināta ģenerāldirektors;

J. Reisons

Pavēles projektu sastādīja
algu daļas pr-ce;

L. Beļajeva

Saskaņots vec. juriskonsults;

J. Silis

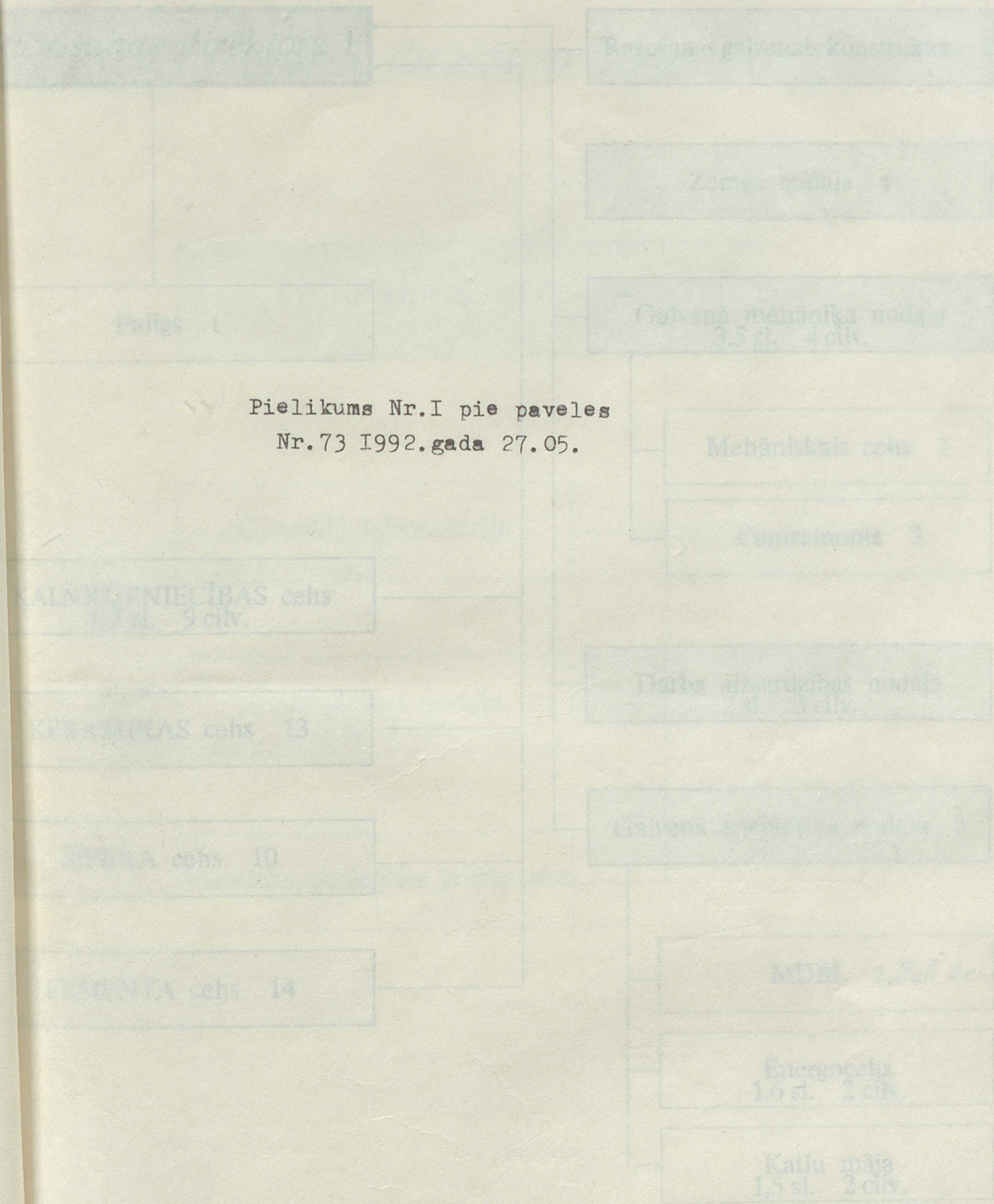
Komb. arodb. komitejas pr-tāja;

A. Ose

Izdalīt; visām kombināta struktūrvienībām, visām pārvaldes daļām.

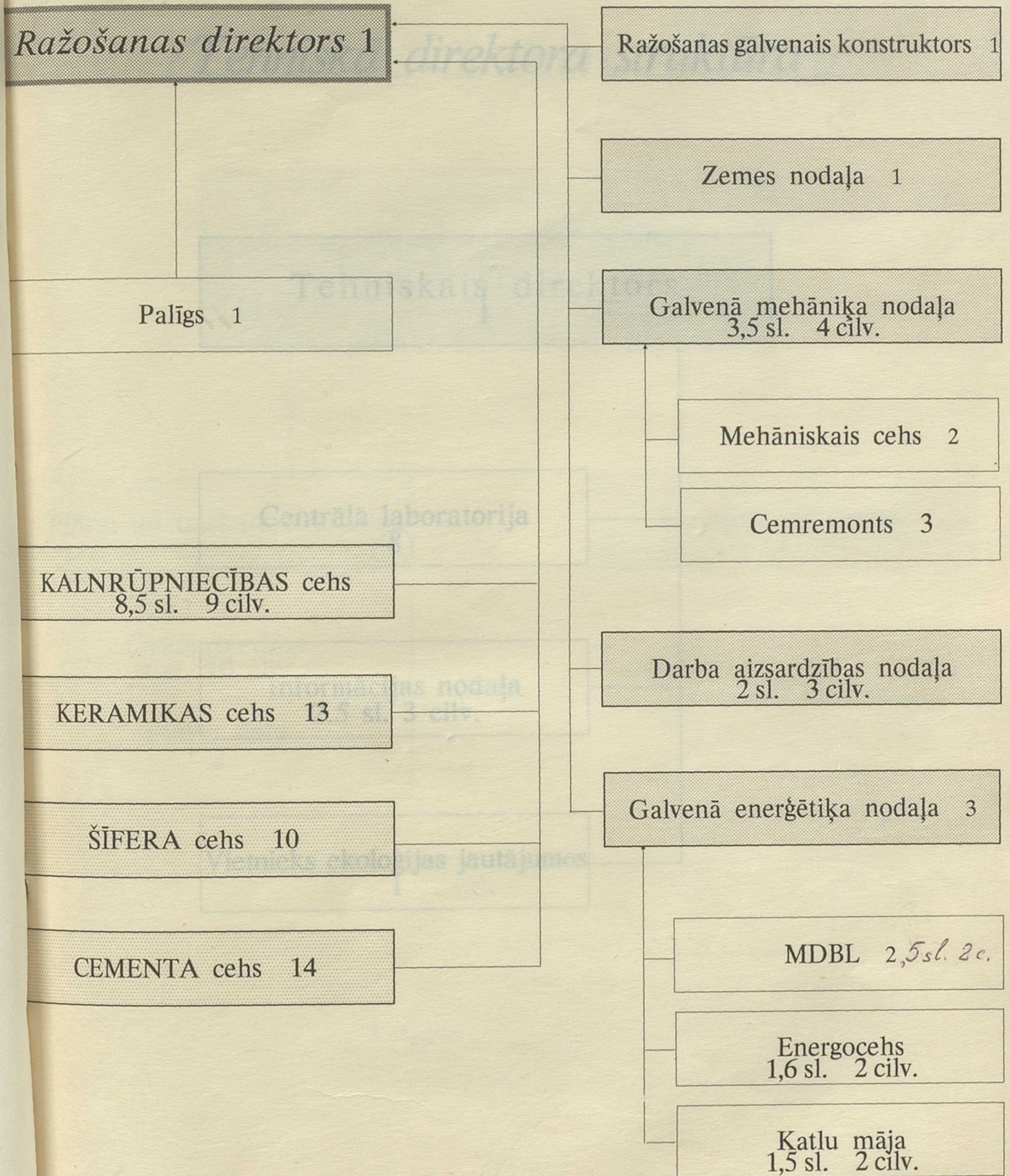


Ražošanas direktora struktūra

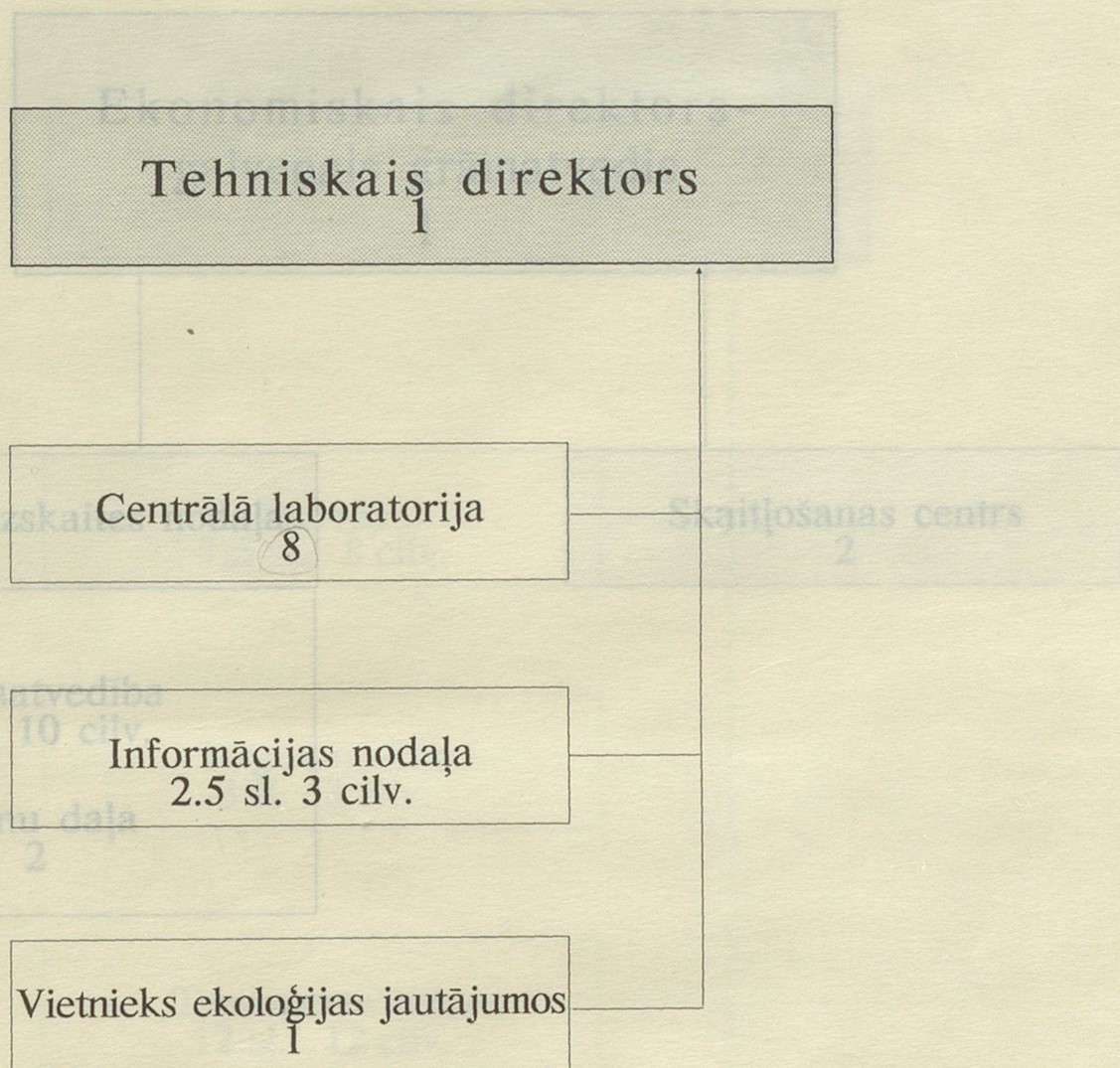


Pielikums Nr.I pie paveles
 Nr.73 1992.gada 27.05.

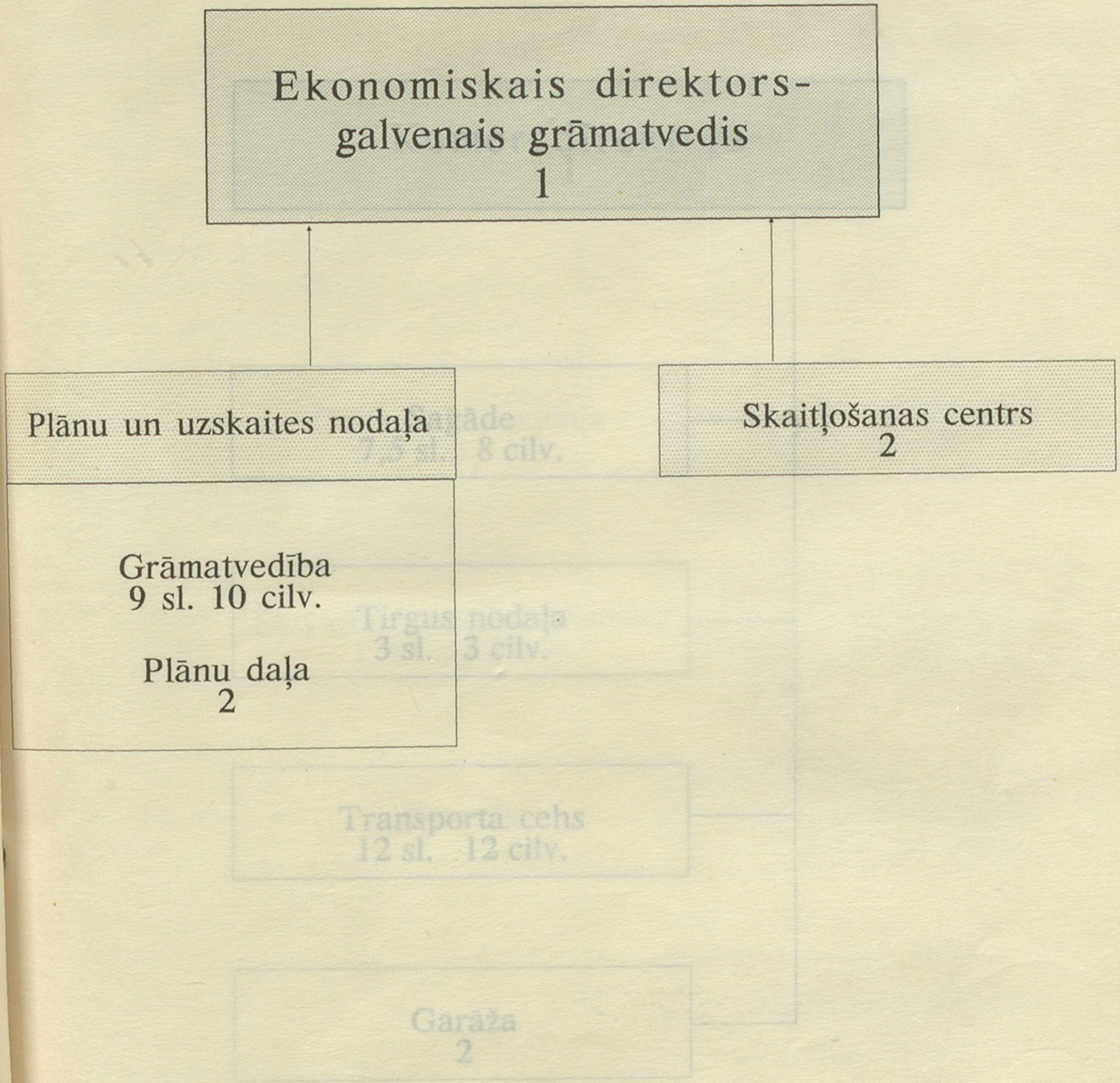
Ražošanas direktora struktūra



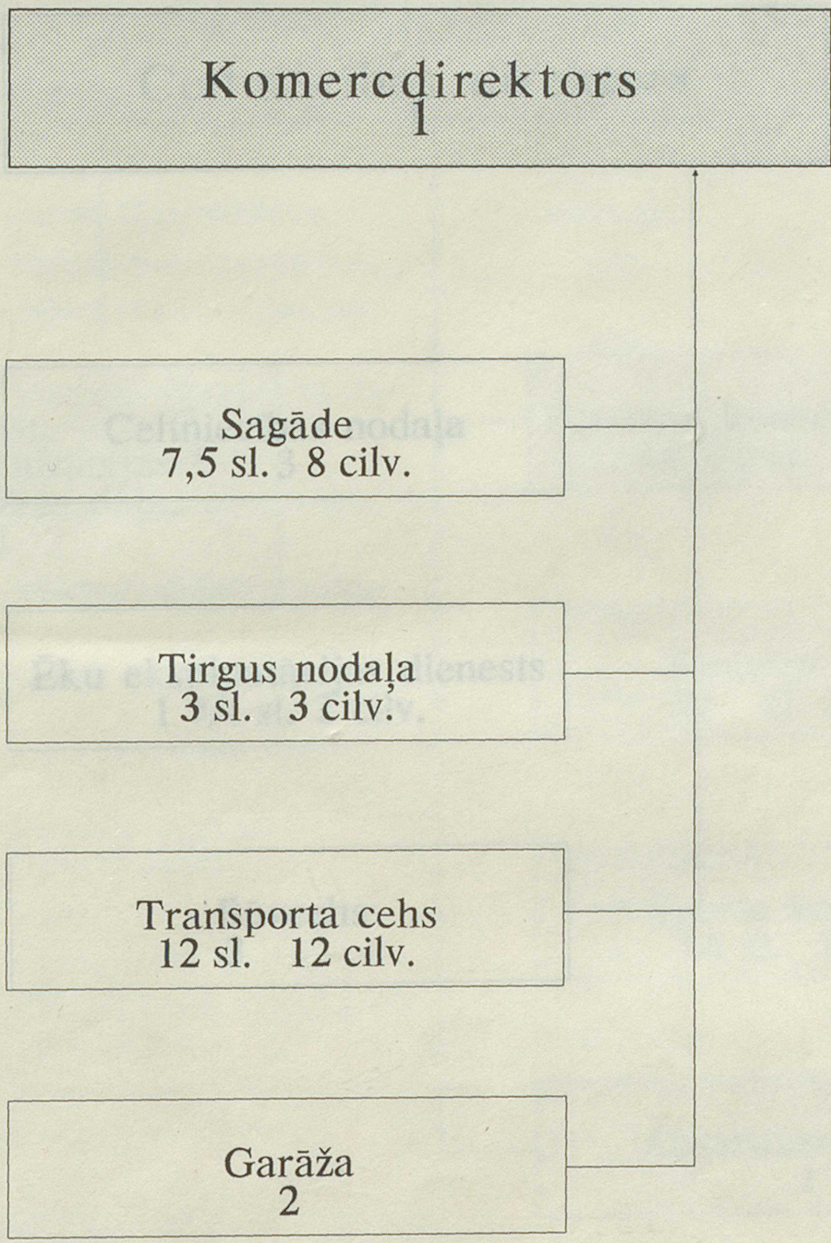
Tehniskā direktora struktūra



Ekonomiskā direktora struktūra



Komercedirektora struktūra



Celtniecības direktora struktūra

Celtniecības direktors
1

Celtniecības nodaļa
3

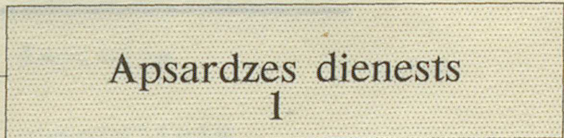
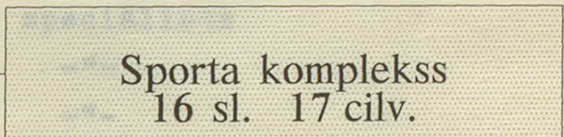
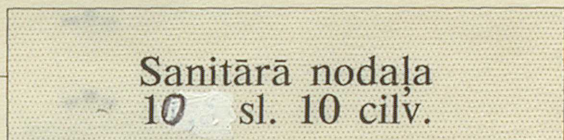
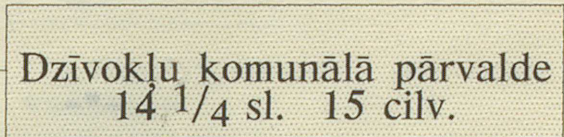
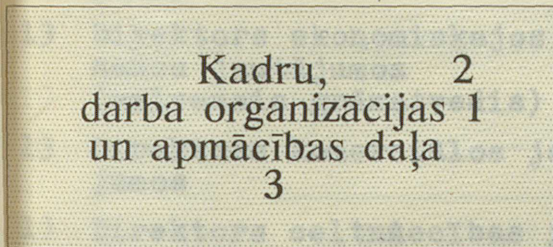
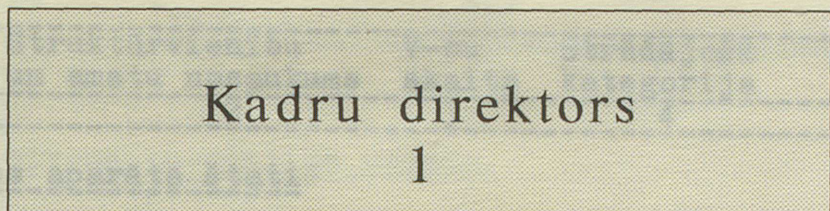
Ēku ekspluatācijas dienests
1 3/4 sl. 2 cilvēki.

Būvcehs
3

Apsardzes dienests
1

Kadru direktora struktūra

pārvaldes aparāta štatu noreķināts
ar 1992.gadu.



1) Kopā: 2	
2) Direktors kadru un sadzīves jautājumos	
3) Triju sektoru galvenais speciālists	
4) Ģenerāldirektora palīgs juridiskos jautājumos	
5) Juriskonsults	
6) Mācīšanas direktora palīgs	
7) Tehniskā - direktora vietnieks ekoloģijas jautājumos	
Kopā: 2	
1) Ģenerāldirektors	1
2) Ģenerāldirektora palīgs	1
3) Ģenerāldirektora palīgs	1
4) Ģenerāldirektora palīgs	1
5) Ģenerāldirektora palīgs	1
6) Ģenerāldirektora palīgs	1
7) Ģenerāldirektora palīgs	2
Kopā: 7	

1) Kopā: 2	
2) Kopā: 2	
3) Kopā: 2	
4) Kopā: 2	
5) Kopā: 2	
6) Kopā: 2	
7) Kopā: 2	
8) Kopā: 2	
9) Kopā: 2	
10) Kopā: 2	
11) Kopā: 2	
12) Kopā: 2	
13) Kopā: 2	
14) Kopā: 2	
15) Kopā: 2	
16) Kopā: 2	
17) Kopā: 2	
18) Kopā: 2	
19) Kopā: 2	
20) Kopā: 2	
21) Kopā: 2	
22) Kopā: 2	
23) Kopā: 2	
24) Kopā: 2	
25) Kopā: 2	
26) Kopā: 2	
27) Kopā: 2	
28) Kopā: 2	
29) Kopā: 2	
30) Kopā: 2	
31) Kopā: 2	
32) Kopā: 2	
33) Kopā: 2	
34) Kopā: 2	
35) Kopā: 2	
36) Kopā: 2	
37) Kopā: 2	
38) Kopā: 2	
39) Kopā: 2	
40) Kopā: 2	
41) Kopā: 2	
42) Kopā: 2	
43) Kopā: 2	
44) Kopā: 2	
45) Kopā: 2	
46) Kopā: 2	
47) Kopā: 2	
48) Kopā: 2	
49) Kopā: 2	
50) Kopā: 2	
51) Kopā: 2	
52) Kopā: 2	
53) Kopā: 2	
54) Kopā: 2	
55) Kopā: 2	
56) Kopā: 2	
57) Kopā: 2	
58) Kopā: 2	
59) Kopā: 2	
60) Kopā: 2	
61) Kopā: 2	
62) Kopā: 2	
63) Kopā: 2	
64) Kopā: 2	
65) Kopā: 2	
66) Kopā: 2	
67) Kopā: 2	
68) Kopā: 2	
69) Kopā: 2	
70) Kopā: 2	
71) Kopā: 2	
72) Kopā: 2	
73) Kopā: 2	
74) Kopā: 2	
75) Kopā: 2	
76) Kopā: 2	
77) Kopā: 2	
78) Kopā: 2	
79) Kopā: 2	
80) Kopā: 2	
81) Kopā: 2	
82) Kopā: 2	
83) Kopā: 2	
84) Kopā: 2	
85) Kopā: 2	
86) Kopā: 2	
87) Kopā: 2	
88) Kopā: 2	
89) Kopā: 2	
90) Kopā: 2	
91) Kopā: 2	
92) Kopā: 2	
93) Kopā: 2	
94) Kopā: 2	
95) Kopā: 2	
96) Kopā: 2	
97) Kopā: 2	
98) Kopā: 2	
99) Kopā: 2	
100) Kopā: 2	

Brocēnu cementa un šifera kombināta
pārvaldes aparāta štatu saraksts
uz 1992.gadu.

Darbinieka kateg.šifrs	Strukturvienību un amatu nosaukums	V-bu skaits	Strādājošā kategorija	
1	2	3	4	5

Pārvaldes aparāta štati

I.Pārvalde

13	Kombināta ģenerāldirektors	I	vadītājs	
13	Direktors ražošanas jautājum.	I	---	
13	Direktors tehniskajos jautājumos	I	---	
13	Direktors ekonomiskajos un finansu jautājumos (galvenais grāmatvedis)	I	---	
13	Direktors komerciālos jautājumos	I	---	
13	Direktors celtniecības jautājumos	I	---	
13	Direktors kadru un sadzīves jautājumos	I	---	
13	Ārējo sakaru galvenais speciālists	I	---	
12	Ģenerāldirektora palīgs juridiskos jautājumos	I	speciālists	
12	Juriskonsults	I	---	
12	Ražošanas direktora palīgs	I	---	
13	Tehniskā direktora vietnieks ekoloģijas jautājumos	I	vadītājs	
kopā:		12		

I.I. Vispārējā daļa

13	Daļas priekšnieks	I	vadītājs	
14	Sekretāre	I	kalpotājs	
13	Veikala vadītājs	I	vadītājs	
14	Mašīnrakstītāja-teletaipiste	I	kalpotājs	
12	Mākslinieks-noformētājs	1	speciālists	
11	Apkopēja	2	strādnieks	
Kopā:		7		

I	2	3	4	5
<u>1.2. Galvenā mehānika nodaļa.</u>				
13	Galvenais mehāniķis	I	vadītājs	
12	Remonta inženieris	I	speciālists	
12	Inženieris-tāmju sastādītājs	I	"-	
12	Inženieris	0,5	"-	
Kopā:		3,5		
<u>1.3. Galvenā enerģētika nodaļa.</u>				
13	Galvenais enerģētiķis	1	vadītājs	
12	Vadošais inženieris	I	speciālists	
12	Tehniķis-elektriķis	I	"-	
Kopā:		3		
<u>1.4. Celtniecības nodaļa.</u>				
13	Daļas priekšnieks	I	vadītājs	
12	Inženieris	2	speciālists	
Kopā:		3		
<u>1.5. Ēku ekspluatācijas dienests.</u>				
12	Vadošais inženieris	I	speciālists	
12	Inženieris-tāmju sastādītājs	0,75	"-	
Kopā:		1,75		
<u>1.6. Zemes nodaļa.</u>				
13	Raktuvju galvenais markšēiders	I	vadītājs	
<u>1.7. Informācijas nodaļa.</u>				
13	Daļas priekšnieks	I	Vadītājs	
12	Tehniskās bibliotekas un kombināta arhīva vadītāja	I	speciālists	
11	Kopējamo mašīnu operators	0,5	strādnieks	
Kopā:		2,5		
<u>1.8. Plānu un uzskaites nodaļa.</u>				
<u>Grāmatvedība</u>				
13	Pirmais galvenā grāmatveža vietnieks	I	vadītājs	
13	Galvenā grāmatveža vietnieks	0,8	"-	

I	2	3	4	5
12	Vecākais grāmatvedis	2	speciālists	
12	Grāmatvedis	3,4	"-	
12	Vecākais finansu ekonomists	0,8	"-	
14	Kalpotājs	I	kalpotājs	
		<hr/>		
		9		

Plānu daļa.

13	Daļas priekšnieks	I	vadītājs
12	Plānošanas ekonomists	I	speciālists
		<hr/>	
		2	

1.9. Skaitļošanas centrs.

13	Skaitļošanas centra priekšnieks	I	vadītājs
12	Skaitļošanas centra inženieris	I	speciālists
		<hr/>	
Kopā:		2	

1.10. Kadru, darba organizācijas un apmācības daļa.

13	Daļas priekšnieks	I	vadītājs
12	Vecākais kadru inspektors	I	speciālists
12	Darba algas plānošanas un organizācijas inženieris	I	speciālists
		<hr/>	
Kopā:		3	

1.11. Darba aizsardzības nodaļa.

13	Daļas priekšnieks	I	vadītājs
12	Valsts rūpn. un kalnu uzraudzības objektu uzraudzības inženieris	0,5	speciālists
12	Inženieris	0,5	"-
		<hr/>	
Kopā:		2	

1.12. Sagāde.

13	Daļas priekšnieks	I	vadītājs
12	Vadošais inženieris	I	speciālists
12	Ekonomists	I	"-
12	Inženieris	I	"-
		<hr/>	
Kopā:		4	

1	2	3	4	5
<u>1.13. Tirgus nodaļa.</u>				
13	Daļas priekšnieks	1		vadītājs
12	Daļas priekšnieka vietnieks	1		speciālists
12	Inženieris-tirgus attiecībās	1		"-
	Kopā;	3		
<u>1.14. Konstruktoru grupa.</u>				
13	Ražošanas galvenais konstruk- tors	2		vadītājs
		1		vadītājs
		1		speciālists
<u>1.15. Centrālā laboratorija</u>				
13	Centrālās laboratorijas priekšnieks-galvenais tehnologs	1		vadītājs
12	Vadošais inženieris- ķīmiķis-analitiķis	1		speciālists
12	Inženieris-ķīmiķis- analitiķis	5		"-
12	Tehniķis-ķīmiķis	1		"-
11	Apkopēja	1,5		strādnieks
	Kopā;	9,5		
<u>1.16. Noliktavas saimniecība.</u>				
13	Noliktavas pārzinis	1		vadītājs
12	Vecākais prečzinis	1		speciālists
12	Prečzinis	0,5		"-
13	Degvielu noliktavas pārzine	1		vadītājs
11	Noliktavas strādnieks	3,5		strādnieks
	Kopā;	7		
<u>Pavisam pa pārvaldēs</u>				
<u>aparātu</u>				
				75,25
t.sk.	vadītāji			27,3
	speciālisti			36,95
	citi kalpotāji			3,5
	strādnieki			7,5

1	2	3	4	5
<u>2. Kalnrūpniecības-kalku cehs.</u>				
13	Ceha priekšnieks	I		vadītājs
13	Vecākais meistars	I		"-
12	Mehāniķis	I		speciālists
12	Enerģētiķis (katlu mājas priekšnieks)	I		"-
12	Tehnologs	0,5		"-
13	Drupin. un šķirošanas nod. meistars	2		vadītājs
13	Remontu meistars	I		"-
12	Grāmatvedis	I		speciālists
Kopā;		8,5		

3. Klinkera apdedzināšanas un cementa malšanas cehs.

13	Ceha priekšnieks	I		vadītājs
13	Ceha priekšnieka vietnieks	2		"-
12	Mehāniķis	I		speciālists
12	Enerģētiķis	I		"-
13	Remonta meistars	I		vadītājs
13	Maiņas meistars	4		"-
13	Atputekļošanas meistars	I		"-
13	Mālu raktuvju meistars	I		"-
13	Oderēšanas darbu meistars	I		"-
12	Grāmatvedis	I		speciālists
Kopā;		14		

4. Šifera cehs.

13	Ceha priekšnieks	I		vadītājs
12	Mehāniķis	I		speciālists
12	Enerģētiķis	I		"-
12	Tehnologs	I		"-
13	Maiņas priekšnieks	4		vadītājs
13	Noliktavas pārzine	I		vadītājs
12	Grāmatvedis	I		speciālists
Kopā;		10		

1	2	3	4	5
<u>5. Keramikas cehs.</u>				
13	Ceha priekšnieks	1	vadītājs	
12	Mehāniķis	1	speciālists	
12	Enerģētiķis	1	"-	
12	Tehnologs	2	"-	
13	Vecākais meistars	1	vadītājs	
13	Maiņas priekšnieks	4	"-	
13	Noliktavas pārziņe	1	"-	
12	Tehniķis-laborants	1	speciālists	
12	Grāmatvedis	1	"-	
Kopā:		13		

6. Transporta un saiņošanas cehs.

13	Ceha priekšnieks	1	vadītājs
12	Mehāniķis	1	speciālists
12	Enerģētiķis	1	"-
13	Vecākais meistars	1	vadītājs
13	Maiņas priekšnieks	4	"-
13	Elektrolokomotīvu remontu meistars	1	"-
13	Dzelzceļa remontu meistars	1	"-
13	Saiņotavas meistars	1,5	"-
12	Grāmatvedis	1	speciālists
Kopā:		12,5	

7. Energo cehs.

13	Ceha priekšnieks	1	vadītājs
13	Remonta meistars	0,6	"-
Kopā:		1,6	

8. MDBL.

13	MDBL priekšnieks	1	vadītājs
13	Remontu meistars	1	vadītājs
2	Inženieris	0,5	speciālists
Kopā:		2,5	

9. Būvremonta cehs

1	2	3	4	5
13	Ceha priekšnieks	1	vadītājs	
13	Ceha priekšnieka vietnieks	1	"	
13	Meistars	1	"	
Kopā;		3		

10. Remontu mehāniskais cehs.

13	Ceha priekšnieks	1	vadītājs
13	Remontu meistars	1	"
Kopā;		2	

11. Autogaraža.

13	Ceha priekšnieks	1	vadītājs
12	Dispečers	1	speciālists
Kopā;		2	

12. Katlu māja.

13	Katlu mājas priekšnieks	1	vadītājs
13	Meistars	0,5	"
Kopā;		1,5	

t.sk.	Pavisam pa cehiem	69,1
t.sk.	vadītāji	48,6
	speciālisti	20,5
citi	kalpotāji	-

Nerūpnieciskās grupas struktūrvienību pārvaldes

aparātā štati.

1. Medpunkts.

12	Zobārsts	1,25	speciālists
12	Feldšeris-narkologs	1,7	"
12	Feldšeris-laborants	1	"
12	Feldšeris	1,75	"
12	Feldšeris	3	"
12	Medicīnas māsa (fizioterapija)	1	"

1	2	3	4	5
12	Medicīnas māsa (zobu ksb.)	1	speciālists	
11	Sanitāre	1	strādnieks	
Kopā:		10		

t.sk.	vadītāji	-
	speciālisti	10
	citi kalpotāji	-
	strādnieki	1,5

2. Sporta komplekss.

13	Direktors	1	vadītājs
12	Vecākais grāmatvedis	0,5	speciālists
12	Treneris	2	"-
12	Sporta un fizikultūras instruktors- metodists (arī administrators)	1	"-
14	Komendants	1	kalpotājs
12	Medicīnas māsa	0,5	speciālists
12	Motosportisti	6	"-
12	Futbolists	1	"-
14	Dežuradministrators	3	kalpotājs
Kopā:		16	

t.sk.	vadītāji	1
	speciālisti	11
	citi kalpotāji	4

Dzīvokļu komunālās pārvaldes

aparāta štati

1. Pārvalde.

13	Pārvaldes priekšnieks	1	vadītājs
13	Galvenais inženieris	1	"-
13	Vecākais grāmatvedis	0,8	"-
12	Ekonomists	0,7	speciālists
13	Saimniecības vadītāja	1	vadītājs
14	Lietvede -pasportiste	0,75	kalpotājs
13	Dzīvokļu saimniecības meistars	1	vadītājs

1	2	3	4	5
12	Medicīnas māsa (zobu kab.)	1	speciālists	
11	Sanitāre	1	strādnieks	
Kopā:		10		

t.sk.	vadītāji	-
	speciālisti	10
	citi kalpotāji	-
	strādnieki	1,5

2.Sporta komplekss.

13	Direktors	1	vadītājs
12	Vecākais grāmatvedis	0,5	speciālists
12	Treneris	2	"-
12	Sporta un fizikultūras instruktors- metodists(arī administrators)	1	"-
14	Komendants	1	kalpotājs
12	Medicīnas māsa	0,5	speciālists
12	Motosportisti	6	"-
12	Futbolists	1	"-
14	Dežūradministrators	3	kalpotājs
Kopā:		16	

t.sk.	vadītāji	1
	speciālisti	11
	citi kalpotāji	4

Dzīvokļu komunālās pārvaldes

aparāta štati

1.Pārvalde.

13	Pārvaldes priekšnieks	1	vadītājs
13	Galvenais inženieris	1	"-
13	Vecākais grāmatvedis	0,8	"-
12	Ekonomists	0,7	speciālists
13	Saimniecības vadītāja	1	vadītājs
14	Lietvede -pasportiste	0,75	kalpotājs
13	Dzīvokļu saimniecības meistars	1	vadītājs

1	2	3	4	5
13	Kopmītnes pārzine	1	vadītājs	
14	Kopmītnu dežurants	4	kalpotāji	
13	Ekspluatācijas meistars	1	vadītājs	
Kopā:		12,25		
t.sk.	vadītāji		6,8	
	speciālists		0,7	
	kalpotāji		4,75	

2. Attīrīšanas iekārtas.

13	Attīrīšanas iekārtu priekšnieks	1	vadītāji
12	Tehnikis laborants	1	speciālists
Kopā:		2	

	vadītāji	15
	speciālists	10
	kalpotāji	4

Apsardzes dienests.

3	Priekšnieks	1	vadītājs
---	-------------	---	----------

Algu daļas priekšniece:

L. Beļajeva

- 1. Viesnīca
- 2. Priekšnieks
- 3. Sekretārs
- 4. Veikala vadītājs
- 5. Reģistratūra
- 6. Maksliete
- 7. Kopēja
- 8. Kopēja

PAVĒLE

1.2. uzrādīt darba vietas aprīkojumu sarakstā visu to, par kā esamību un uzturēšanu darba kārtībā ir atbildīgs darbinieks no maiņas pieņemšanas līdz maiņas nodošanas brīdim;

1.3. informēt darbiniekus par to, ka jāieraksta maiņas žurnālā ziņojums, ja ar viņiem uzticēto aprīkojumu ir noticis kas slikts, ko viņi paši nevar izlabot.

1.4. ievērot, ka šī pavēle stājas 26.03.86. pavēles Nr 47 vietā.

Generāldirektors

J. Reisons

Sagatavoja:

DAD

R. Laurinovičs

Saskaņots:

Vec. juriskonsults

J. Silis

Izsniegt: vispārējai daļai, kalnrūpniecības un kaļķu ceham, klinkera apdedzināšanas un cementa malšanas ceham, šiferceham, keramikas flīžu ceham, transporta un saiņošanas ceham, garāžai, energoceham, ūdens un tvaika saimniecībai, medpunktam, sporta kompleksam, darba aizsardzības daļai, centrālajai laboratorijai, noliktavu saimniecībai.

Transp.c. ceļu meistars

E. Groškops

Transp.c. el. lokomotīvu meistars

G. Vorobčevičs

Kalnrūpniecības un kaļķu cecha pr-ks

V. Polujščins

SEA "Transceltnieks" darbu vadītājs

C. Kalniņš

Da.c. el. tīklu būvniec.pr-ks

A. Dačkovs

SIA "Saldus celinieks" galv. inž.

V. Savčenko

21. Saldus ceļu pārvaldes pr-ks

U. Dātava

Komisijai darbu sākt 1992.g. 16. jūnijā pīket. 10. Darba

J. Kolesņikovs

komisijas aktu iesniegt man apstiprināšanai 1992.g. 26. jūnijā.

Kombināta ģenerāldirektors

J. Reisons

Sastādīja: CD priekšnieks

G. Grinberga

Saskaņots: vec. juriskonsults

J. Silis

Izdalīt: Visp.d., Celtn.d., Galv.en., Transp.c., Kalnrūpn.r.c.

159

PAVĒLE

Datums

11.06.1992.

BROCENI

Nr.

46

Par darba komisijas izveidošanu iztaisnotā Sātiņu-Kūmu dzelzceļa posma pieņemšanai ekspluatācijā

Sakarā ar celtniecības un montāžas darbu pabeigšanu iztaisnotajā Sātiņu-Kūmu dzelzceļa posmā no PK 17+ PK 26
PAVĒLU :

Izveidot darba komisiju iztaisnotā dzelzceļa posma pieņemšanai ekspluatācijā šādā sastāvā :

Komisijas priekšsēdētājs Tehniskais direktors J.Kļaviņš

Komisijas locekļi :

Celtniecības daļas pr-ks

G.Grinbergs

Galvenais enerģētiķis

Z.Firers

Transporta ceha pr-ks

E.Groskops

Transp.c.ceļu meistars

G.Voroškēvičs

Transp.c.el.lokomotīvu meistars

V.Poluļjašins

Kaln rūpniecības un kaļķu ceha pr-ks

O.Kalniņš

SIA "Transceltnieks" darbu vadītājs

A.Daškovs

Dz.c.el.tīklu būvniec.pr-ks

V.Savčenko

SIA "Saldus ceļinieks" galv.inž.

U.Dātavs

21.Saldus ceļu pārvaldes pr-ks

J.Koļesņikovs

Komisijai darbu sākt 1992.g.16.jūnijā plkst.10. Darba komisijas aktu iesniegt man apstiprināšanai 1992.g.26.jūnijā.

Kombināta ģenerāldirektors

J.Reisons

Sastādīja :CD priekšnieks

G.Grinbergs

Saskaņots:vec.juriskonsults

J.Silis

Izdalīt: Visp.d., Celtn.d., Galv.en., Transp.c., Kalnrūpn.k.c.

✓