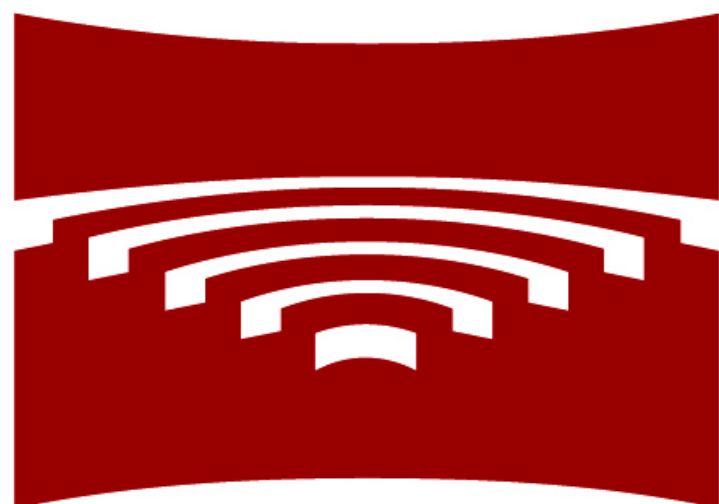


Kritiskā domāšana kara apstākļos: cīņa par vērtībām

Mārtiņš Daugulis
Rīgas Stradiņa universitāte
22.03.2022



RĪGAS STRADIŅA
UNIVERSITĀTE

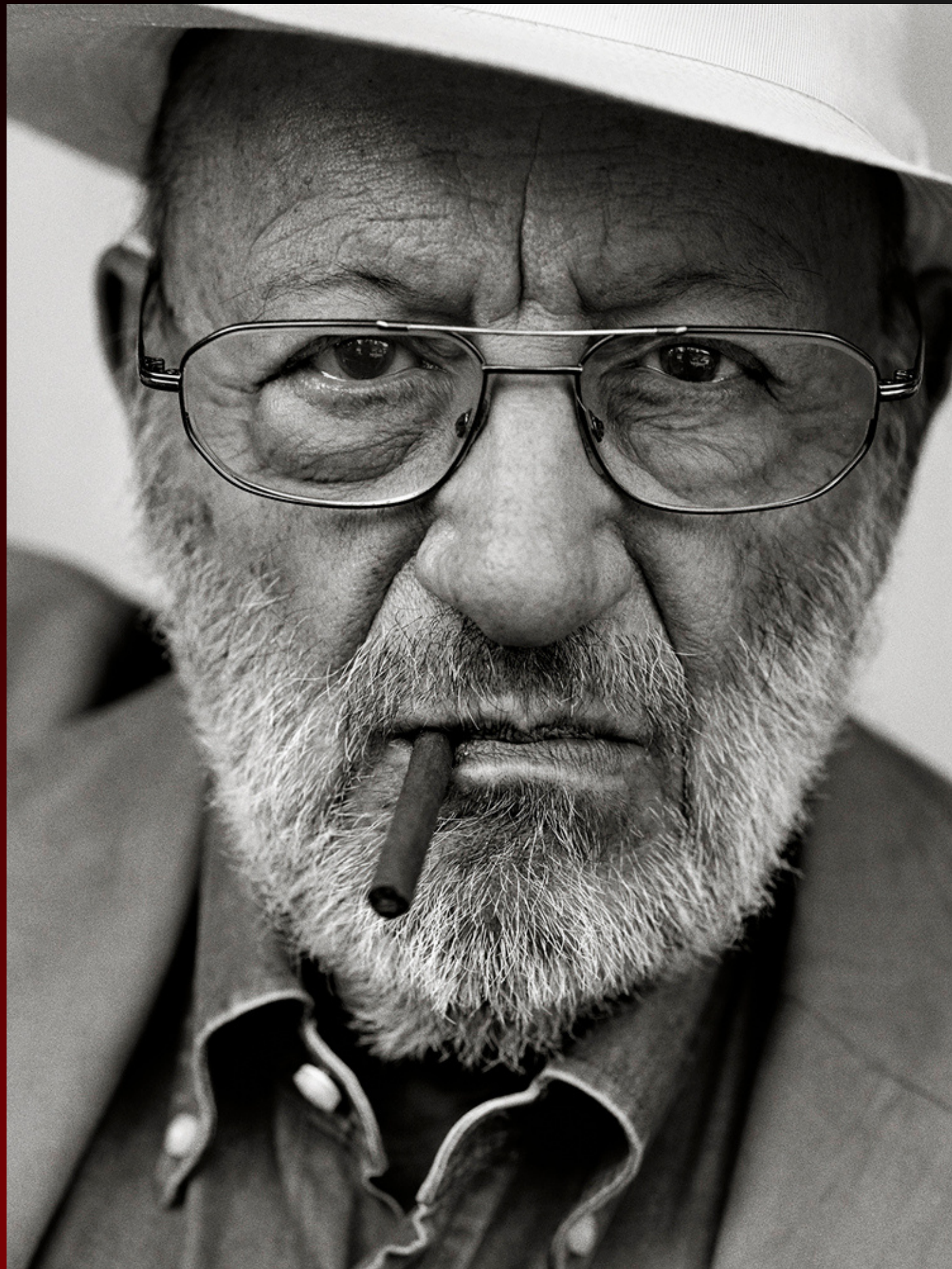
Dienas kārtība

ES, MĒS UN KRITISKĀ DOMĀŠANA?

KĀDA IR MEDIJU MEHĀNIKA ŠODIEN?

KARŠ MAINA VISU! NO KĀ JĀUZMANĀS?

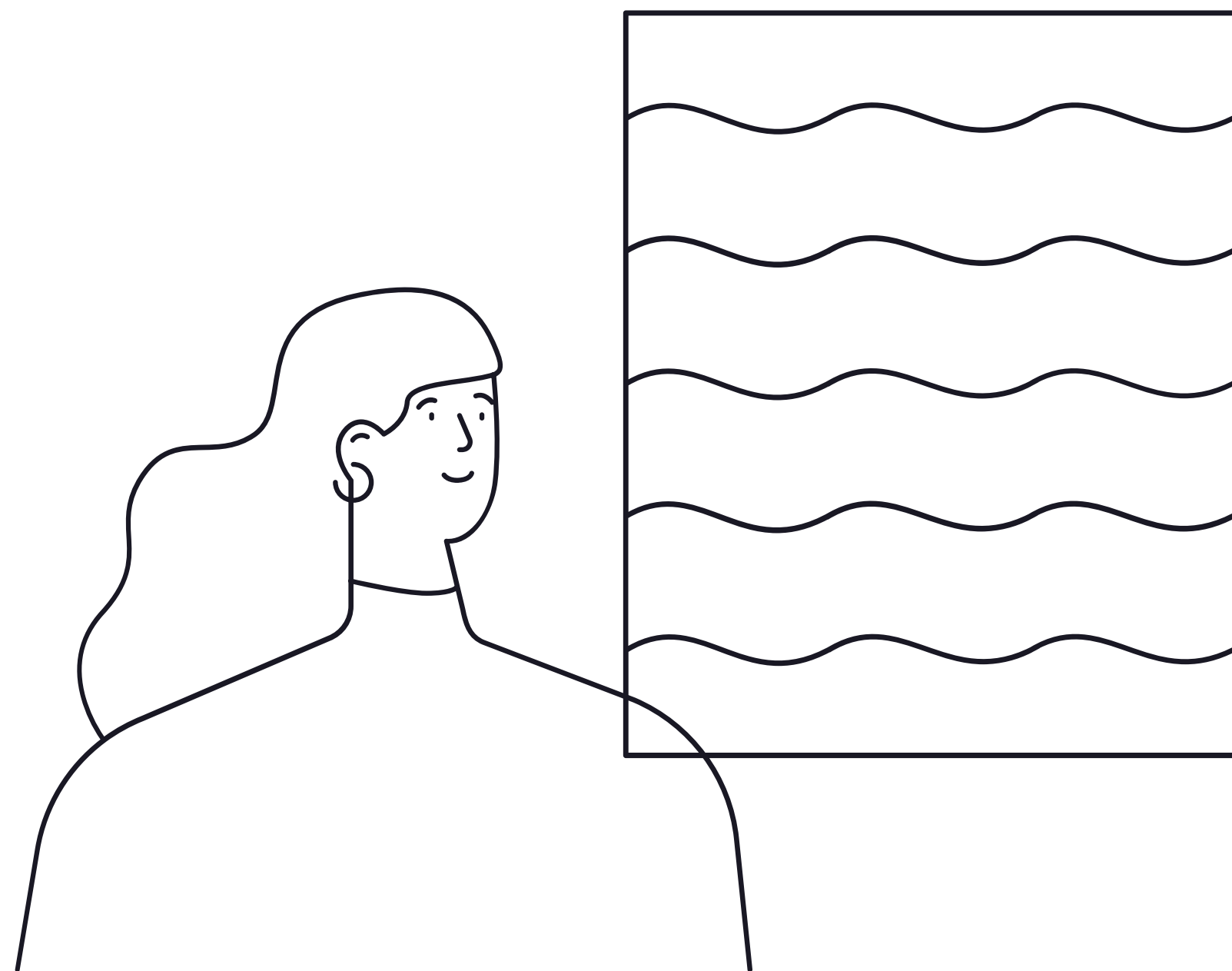
SAVIRZE - KO DARĪT PAŠAM UN KO IETEIKT
CITIEM



Jebkurš naratīvs ir kosmoloģija!

U.Eko

**Kā "kritiskā
domāšana"
darbojas mūsos
un saskarsmē?**



**FAKTI IR
TIKPAT
SVARĪGI,**

**CIK TO
VĒROTĀJS!!!**

**UN VIDE MUMS
APKĀRT!**

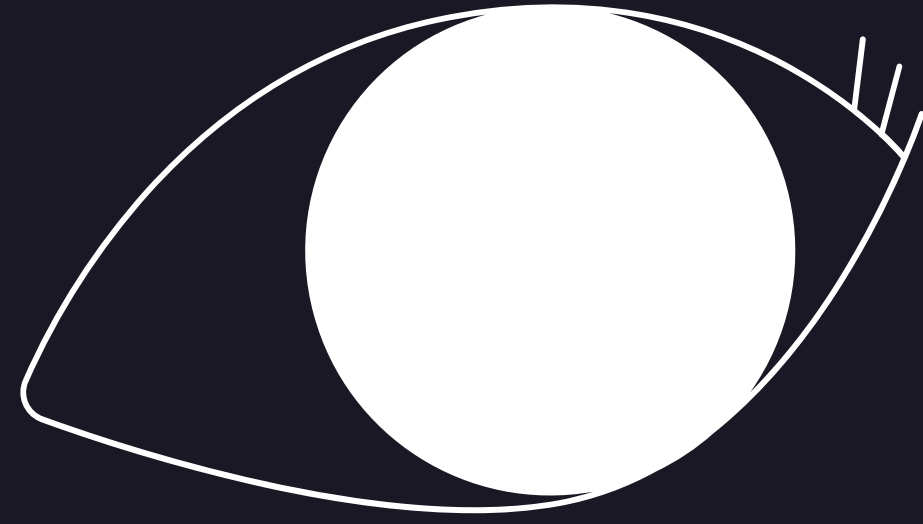


**KĀ ES FAKTUS IERINDOJU
SEVĪ UN VIRZU CITUS TO
SAPRATNEI?**



1) IEPAZĪT SEVI
2) IEPAZĪT SEVI
SASKARSMĒ AR CITIEM
3) KARA APSTĀKĻU
SPECIFIKA





IEPAZİT SEVI

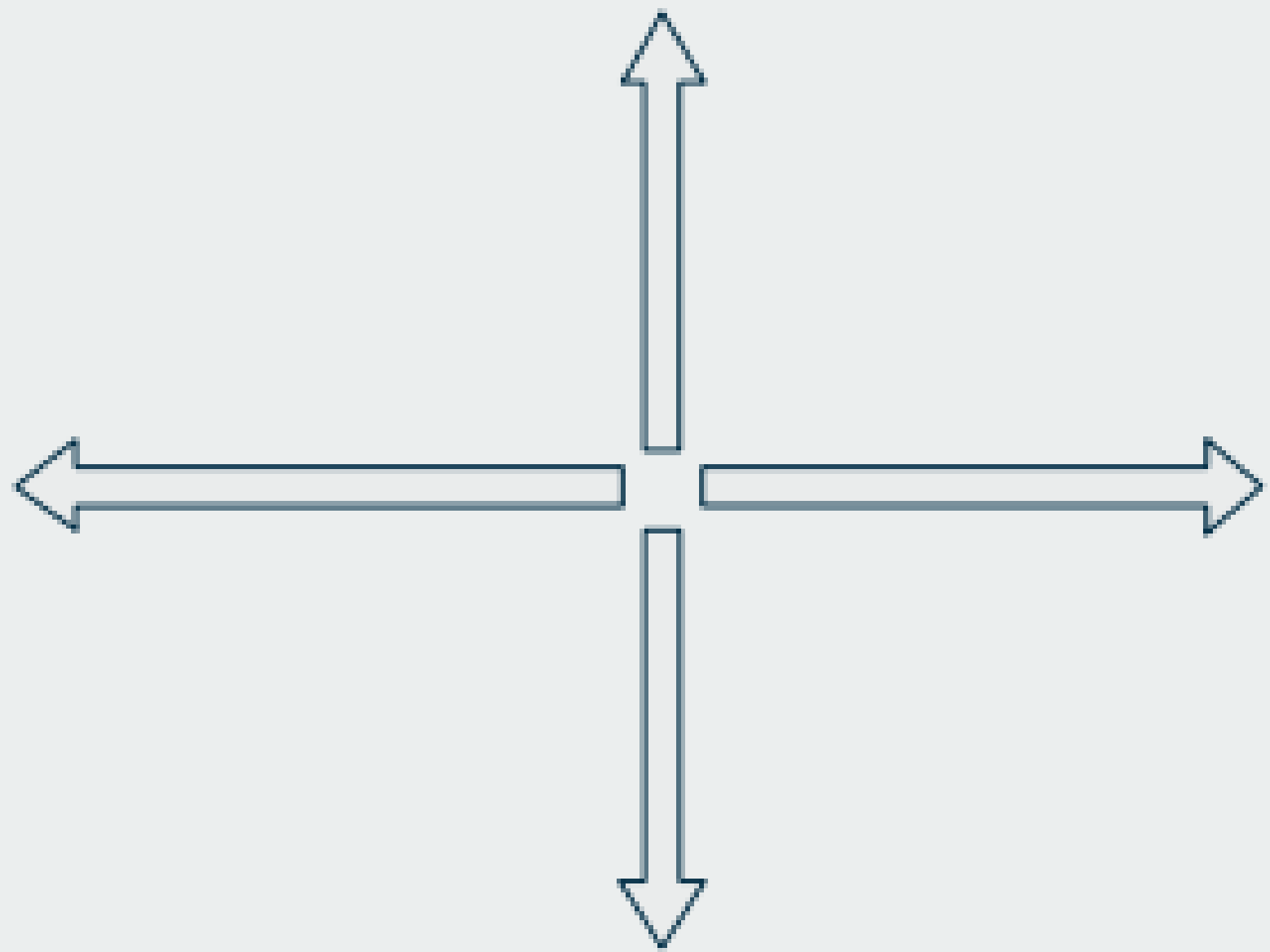


Kādam segmentam piederu?

Need: to live a passionate life

dreaming show off fatalism
Self-interest, Wealth, Status, Looking good

change liberty
risk taking
success
cultural
exchange
Adventure,
Pleasure, Power



reserve
provision
withdrawal to
traditions
Thrift, Modesty,
Tradition, Faith

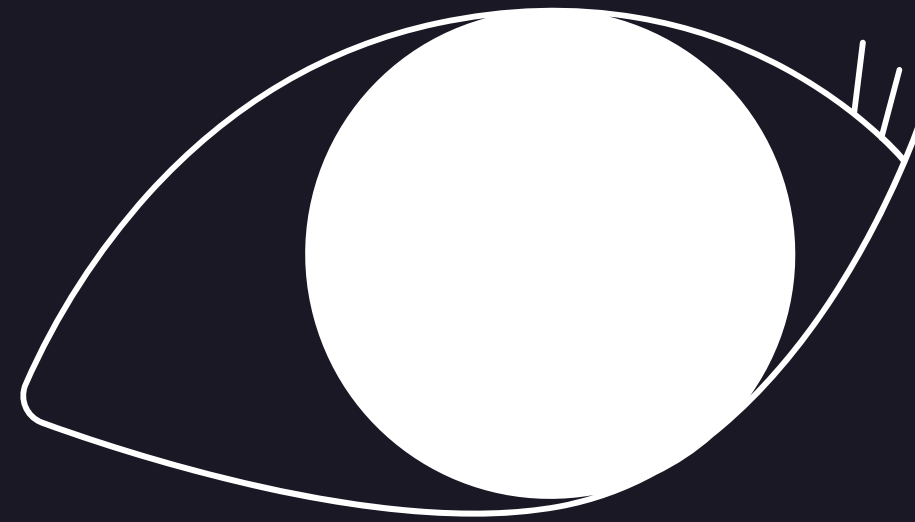
Need: peace and security

reason harmony self-development reforms
Stable personal relationships, Helpfulness, Learning,
Authenticity

Kas mani savilņo?

levelk?

**Strauji maina
pasaulskatu?**



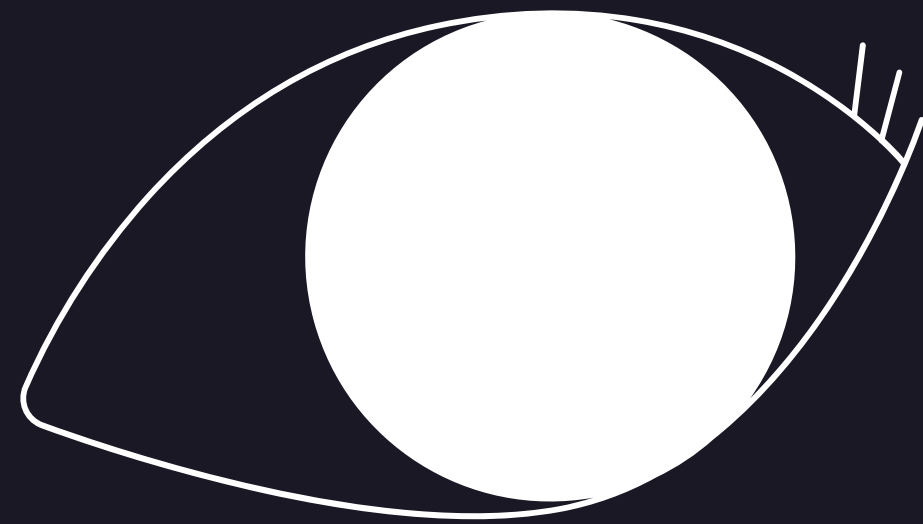
**IZPROTI SEVI SASKARSMĒ
AR CITIEM**

SASKARSMES RISKI BEZ FAKTU PĀRBAUDES

Ilūzijas, ko baro:

- autoritāti
- tuvo loku
- vispārību
- tradīciju





IZPROTOT MEDIJU VIDI

exchange enjoys using new

social

audience shared
 opportunity great two
 connections rather
 collaboration technology
 sharing one traditional meeting
 content listening
 take learning trends created many
 engagement
 get thoughts
 web sm
 revolution engage
 create power communicating

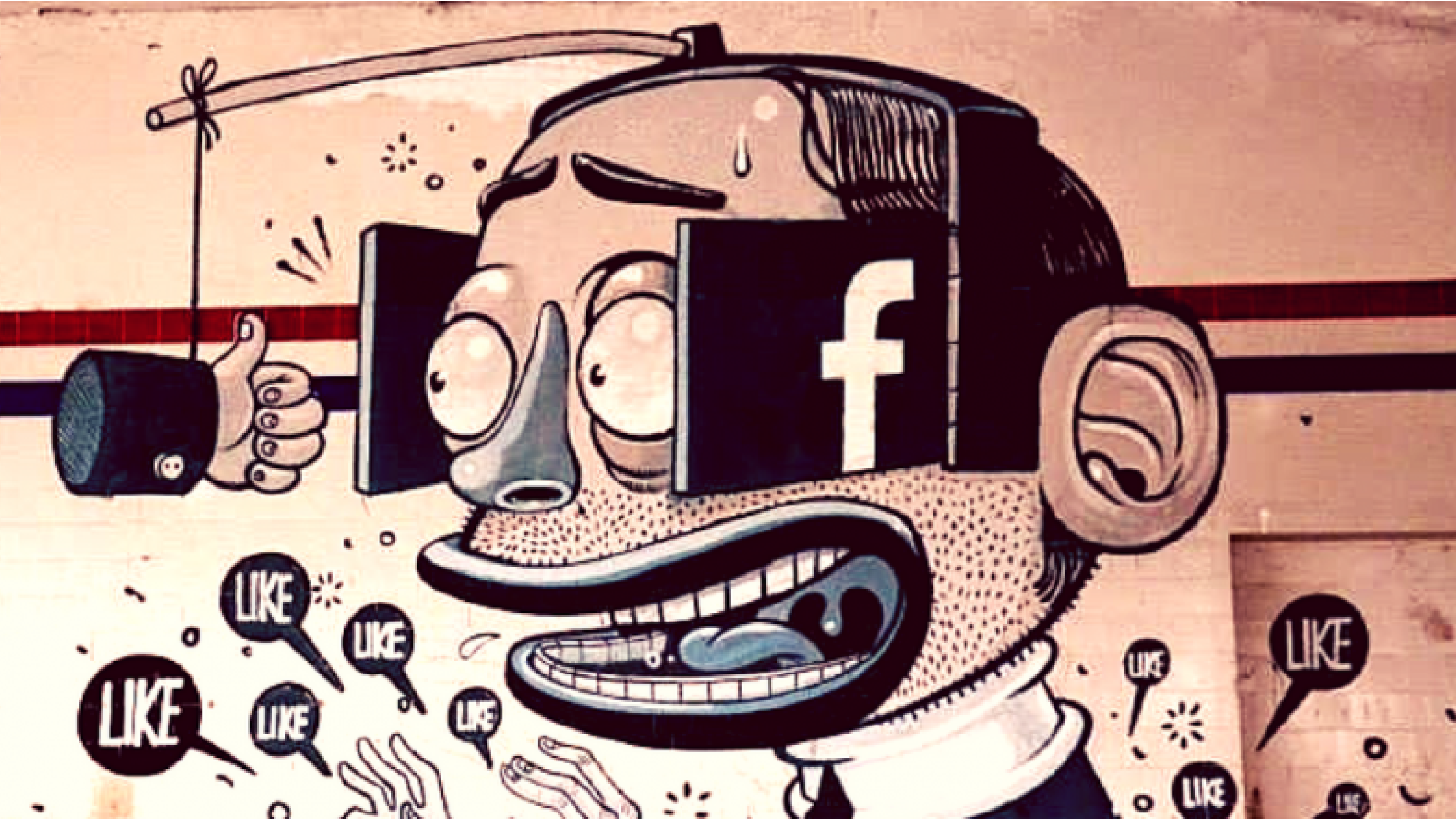
others gives
 unique good

media

customers network
 ideas world
 information
 community
 connect

individuals
 minds join time
 shift
 help
 like
 giving





TEHNOLOĢIJU , SPIEDIENS

BIZNESS

"TRACK THEM
DOWN"

AI

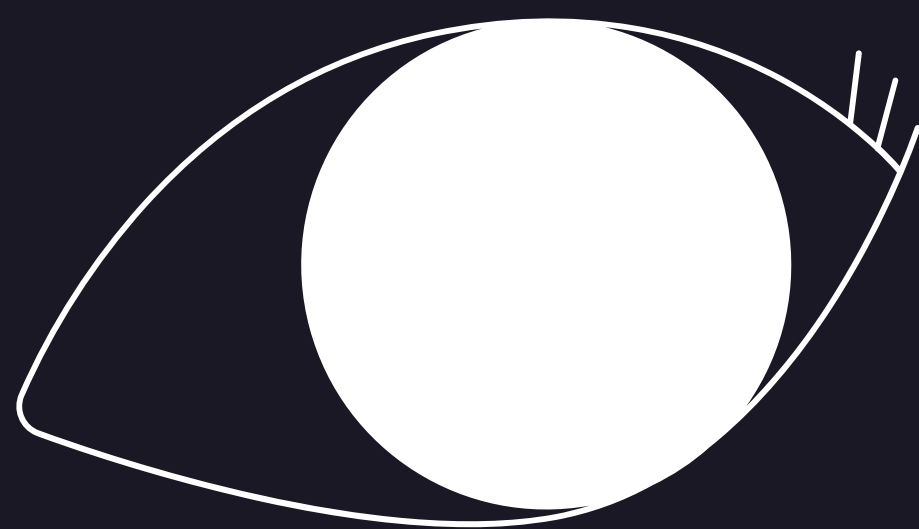
NET-SUMPTION

POLITIKA

TRUMP EFFECT
DIGITAL TERRORISM
TWITTER-
DIPLOMACY, ETC.

INDIVĪDS

ECHO-CHAMBERING
WIKI-KNOWLEDGE
NETIZEN STATE
CONSUMER TEMPO



IZPROTOT KARA APSTĀKĻUS

Karš par sirdīm un dvēselēm

"Uzvar ciltis ar stiprākajiem dieviem."

J.N.Harari

Karš par sirdīm un dvēselēm

**Informācija nav tikai informācija - tā ir
ietekmes līdzeklis**

Padarīt stiprākus/vājākus

Mediju higiēna

Medija patērīna intensitāte ietekmē uztveri; būt
uzmanīgiem pēc "asmeņu rīšanas"

Klausīties ekspertus

Ekspertīze ir instūcija un atbildība

Stiprināt savas vērtības

Kas ir demokrātiskas vērtības?



Timotijs Snaiders

Par tirāniju

20.gs.20.mācības

SATURS

| | |
|--|----|
| Prologs | 9 |
| 1. Nepakļaujies priekšlaikus | 12 |
| 2. Aizstāvi institūcijas | 15 |
| 3. Sargies no vienpartijas valsts | 17 |
| 4. Uzņemies atbildību par pasauli | 21 |
| 5. Atceries profesionālo ētiku | 25 |
| 6. Neuzticies paramilitāriem grupējumiem | 27 |
| 7. Uzmanies, ja esi bruņots | 30 |
| 8. Izcelies | 33 |
| 9. Gādā par valodu | 38 |
| 10. Tici patiesībai | 41 |
| 11. Izpēti | 45 |
| 12. Skaties acīs un sāc sarunu | 50 |
| 13. Piekop ķermenisku politiku | 52 |
| 14. Iedibini privāto dzīvi | 54 |
| 15. Ziedo labiem mērķiem | 57 |
| 16. Mācies no laikabiedriem citās zemēs | 59 |
| 17. Pievērs uzmanību bīstamiem vārdiem | 61 |
| 18. Saglabā mieru, kad notiek neiedomājams | 63 |
| 19. Esi patriots | 68 |
| 20. Esi tik drosmīgs, cik spēj | 71 |
| Epilogs | 72 |
| Par autoru | 79 |

Kā stiprināt vērtības?

Nav nākotnes bez pagātnes.
VĒSTURE

Kas ir manas kopienas? Kas tās
stiprina?
RIETUMI, EIROPA, LATVIJA

Kas ir manas kopienas kosmoloģija?
DEMOKRĀTIJA

Mūsu varoņi un cilvēkstāsti
**KAD TU PĒDĒJO REIZI LASĪJI
ČĒRČILA BIOGRĀFIJU?**

Kā saprast konspirāciju?
EKO

Aicinājums uz darbību!

MBUTI PYGMIES OF THE ITURI RAINFOREST



The image shows the entrance of a modern building with a dark facade and large glass windows. The name 'RĪGAS STRADINA UNIVERSITĀTE' is prominently displayed in white capital letters on a dark horizontal band above the entrance. The entrance itself features a set of double wooden doors with a grid pattern. To the right, there is a large bush of pink flowers. In the background, there are trees with green and orange foliage under a clear blue sky. A tall, modern building is visible on the left side of the frame.

RĪGAS STRADINA UNIVERSITĀTE

MARTINS.DAUGULIS@RSU.LV

WHATSAPP

28 346 531